



平成23年 9月 30日公表

平成23年 8月分

## 公共職業安定所業務取扱月報

福島労働局職業安定部

## 目 次

- 1. 概況
- 2. グラフでみる労働市場
- 3. 新規求人・新規求職の対前年同月増減率の推移
- 4. 雇用保険 離職票提出件数・受給者実人員の推移
- 5. 一般職業紹介状況
- 6. 雇用保険業務概況

本月報から抜粋して利用する場合には「公共職業安定所業務取扱月報から抜粋(または作成)」とご記入願います。

また、本月報に対するお問い合わせは福島労働局職業安定部(職業安定課職業紹介係: 電話024-529-5338)までお願いします。

# 1. 概況 (学卒を除きパートを含む)

8月の新規求人数は、前年同月比で48.5%の増加となった。

新規求職申込件数は、前年同月比で2.5%の増加となった。

新規求人倍率(季節調整値)は1.05倍と前月を0.06ポイント下回り

前年同月(原数値)を0.37ポイント上回った。

また、有効求人倍率(季節調整値)は0.64倍と前月を0.02ポイント上回り

前年同月(原数値)を0.21ポイント上回った。

## ■ 求人

新規求人数は12,779人で前年同月比48.5%(4,171人)の増加となった。

《対前年同月増減数順》

増加した主な産業と対前年同月増加率・増加数			減少した主な産業と対前年同月減少率・減少数		
サービス業	84.0%	1,106	電気・ガス・熱供給・水道業	▲28.1%	▲9
建設業	127.1%	792			
医療、福祉	38.6%	491			
卸売、小売業	23.8%	411			

(規模別)

規模	前年同月比	規模	前年同月比
29人以下	72.6%	300人～499人	▲15.3%
30人～99人	21.7%	500人～999人	▲55.2%
100～299人	38.1%	1,000人以上	100.0%

新規求人のうち、一般は8,626人で前年同月比53.7%(3,012人)の増加となり

パートタイムは4,153人で前年同月比38.7%(1,159人)の増加となった。

月間有効求人数は30,674人で前年同月比54.0%(10,760人)の増加となった。

## ■ 求職

新規求職申込件数は、10,778件で前年同月比2.5%(264件)の増加となった。

このうち45歳以上の者の割合は、36.9%(前年同月差 3.3ポイント上昇)、雇  
 保険の一般受給資格決定者の割合は、21.5%(同 0.4ポイント上昇)となった。

月間有効求職者数は47,459人で前年同月比4.6%(2,090人)増加となった。

このうち、45歳以上の者の割合は、44.0%(前年同月差2.9ポイント上昇)、雇  
 保険の受給者実人員の割合は、47.6%(同 20.6ポイント上昇)を占めている。

## ■ 就職

就職件数は、4,387件で前年同月比32.6%(1,079件)増加となった。

このうち、45歳以上の者の割合は、35.2%(前年同月差 4.1ポイント上昇)となった。

## ■ 求人倍率

(原数値)

項目	当月	前月	前年同月	対前月差 (ポイント)	対前年同月差 (ポイント)
新規求人倍率(倍)	1.19	1.28	0.82	▲0.09	0.37
有効求人倍率(倍)	0.65	0.59	0.44	0.06	0.21

(季節調整値)

項目	当月	前月	前年同月	対前月差 (ポイント)	対前年同月差 (ポイント)
新規求人倍率(倍)	1.05	1.11	0.72	▲0.06	0.33
有効求人倍率(倍)	0.64	0.62	0.44	0.02	0.20

※求人倍率(季節調整値):平成22年12月以前は遡及改訂数値。

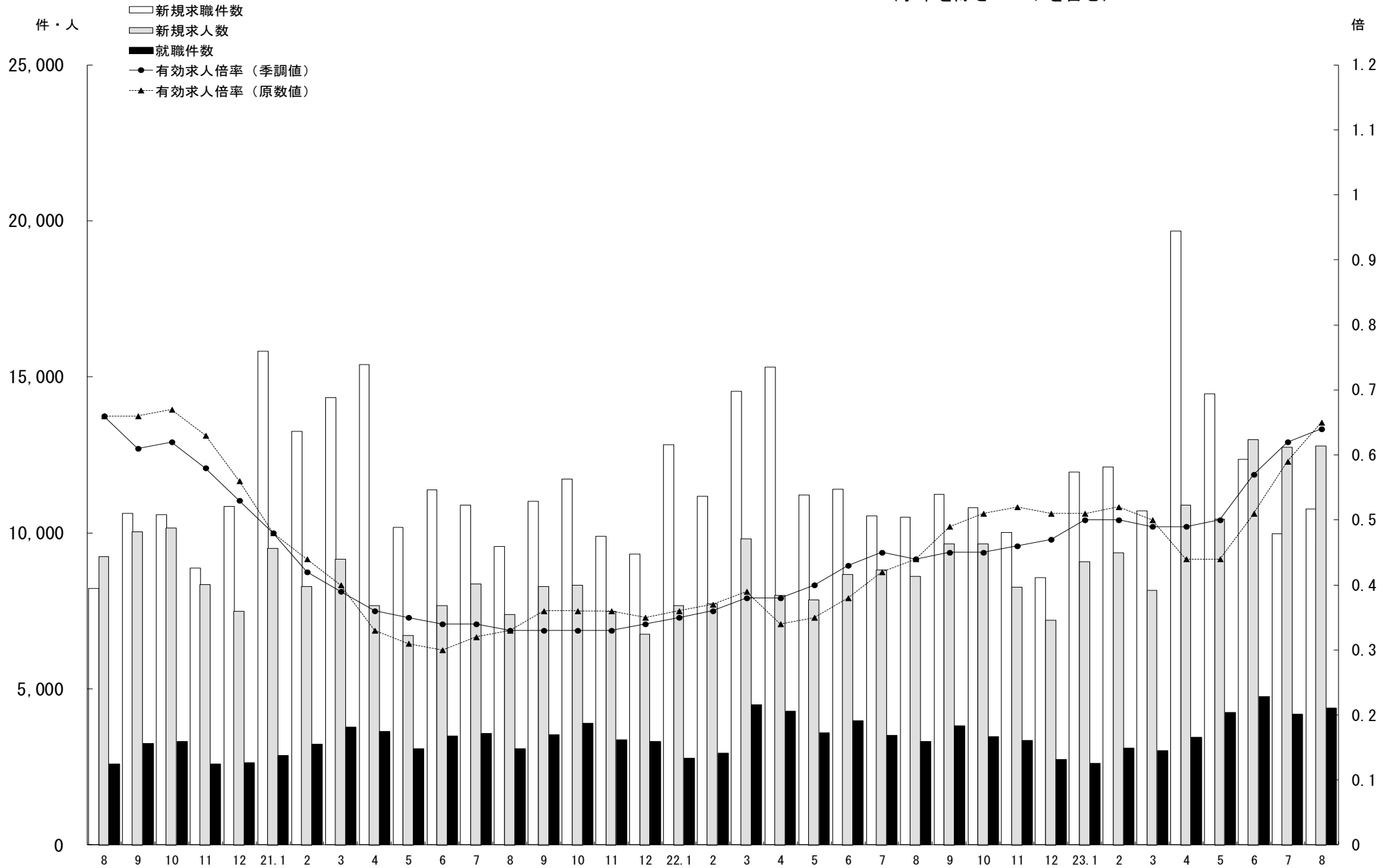
## 主要項目別推移

(各年8月分)

項目	19年8月	20年8月	21年8月	22年8月	23年8月	19年度比
新規求人数(人)	13,490	9,232	7,374	8,608	12,779	▲5.3%
月間有効求人数(人)	30,430	24,122	16,715	19,914	30,674	0.8%
新規求職申込件数(件)	8,839	8,228	9,576	10,514	10,778	21.9%
月間有効求職者数(人)	34,497	36,747	51,222	45,369	47,459	37.6%
就職件数(件)	3,014	2,588	3,086	3,308	4,387	45.6%

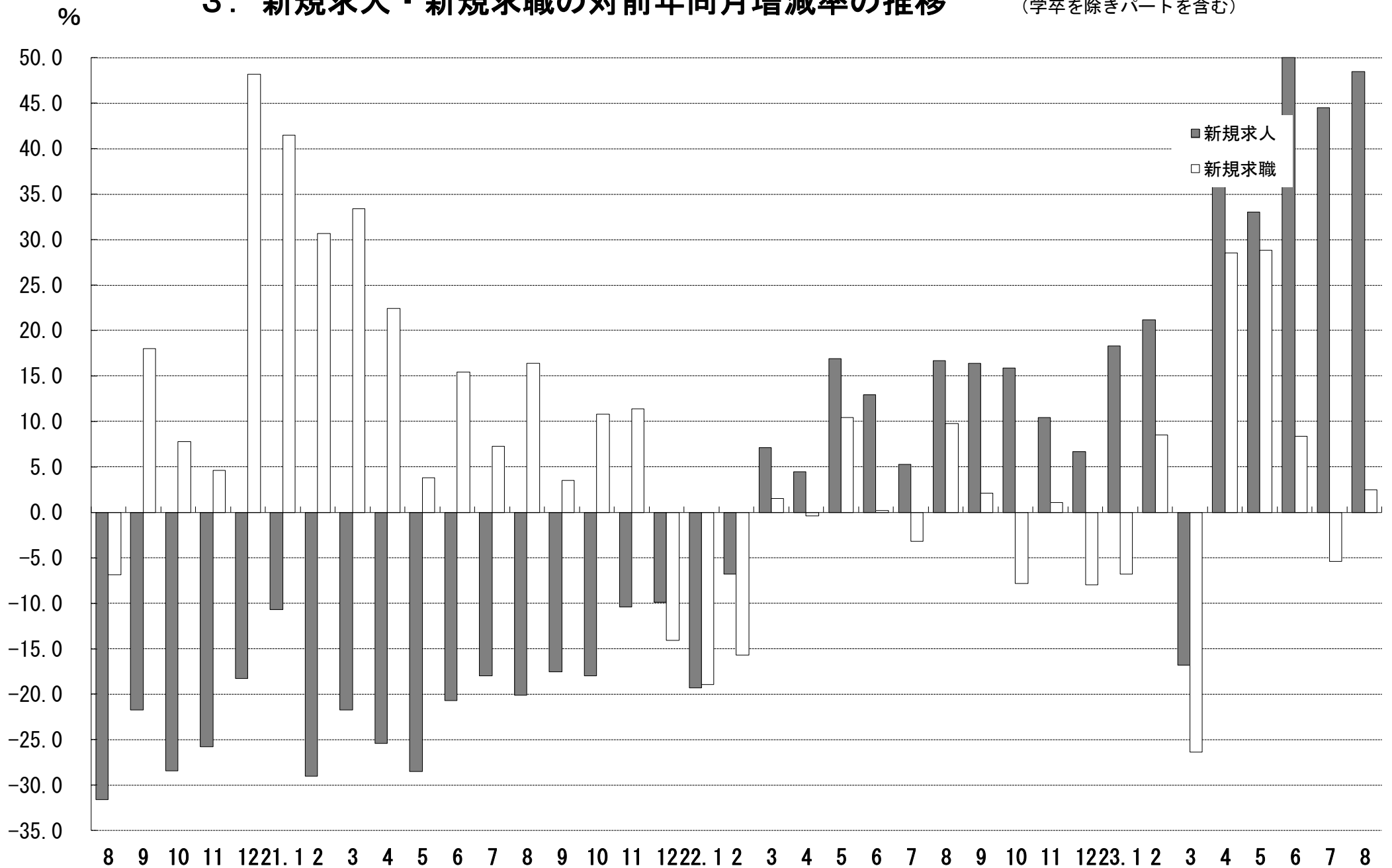
## 2. グラフでみる労働市場

(学卒を除きパートを含む)

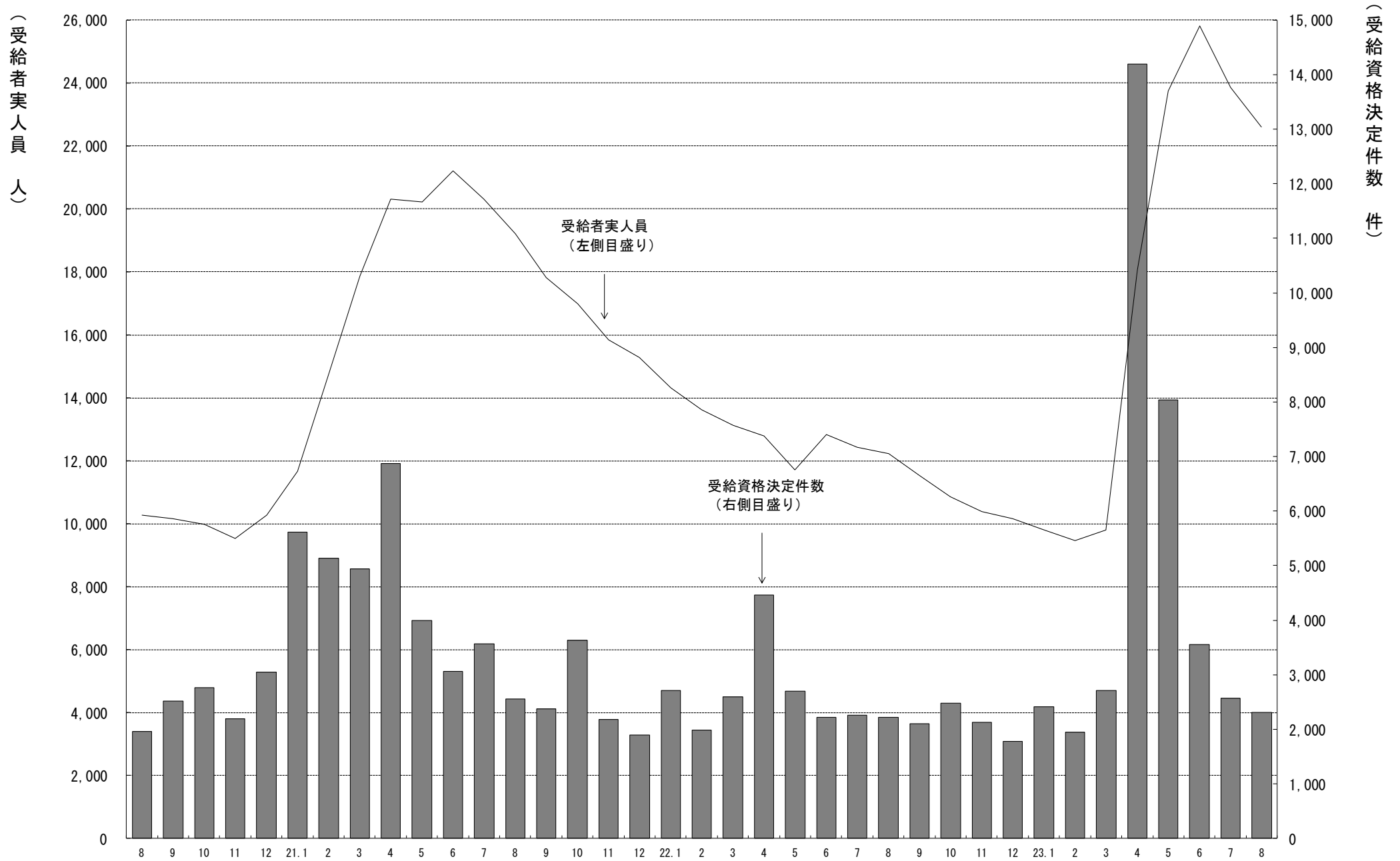


### 3. 新規求人・新規求職の対前年同月増減率の推移

(学卒を除きパートを含む)



#### 4. 雇用保険 受給資格決定件数・受給者実人員の推移



# 5. 一般職業紹介状況

(学卒を除きパートを含む)

平成23年8月分

項目別	安定所別	前年同月 (22年 8月)	前 月 (23年 7月)	本 月 (23年 8月)	中通り計						会津計 会津若松	浜通り計				
					県北計			県中・県南				平	相双			
					福 島	二本松		郡山	白河	須賀川						
求	新規求職申込件数(件)	10,514	9,981	10,778	1,899	497	2,396	2,187	709	664	3,560	5,956	1,697	2,346	779	3,125
	うち 常 用	10,496	9,942	10,738	1,895	494	2,389	2,179	708	662	3,549	5,938	1,687	2,338	775	3,113
	うち 中高年齢者	3,535	3,875	3,977	658	195	853	757	231	249	1,237	2,090	666	857	364	1,221
	雇用保険受給資格決定件数	2,221	2,571	2,313	409	108	517	567	131	159	857	1,374	353	411	175	586
職	月間有効求職者数(人)	45,369	49,384	47,459	8,614	2,350	10,964	9,544	2,960	3,016	15,520	26,484	6,776	10,340	3,859	14,199
	うち 常 用	45,327	49,258	47,338	8,593	2,344	10,937	9,524	2,954	3,012	15,490	26,427	6,743	10,316	3,852	14,168
	うち 中高年齢者	18,653	21,410	20,859	3,716	1,111	4,827	3,796	1,297	1,299	6,392	11,219	3,089	4,561	1,990	6,551
	雇用保険受給者実人員	12,236	23,862	22,609	3,333	1,259	4,592	3,646	1,049	1,105	5,800	10,392	2,618	5,480	4,117	9,597
求 人	新規求人数(人)	8,608	12,732	12,779	2,251	506	2,757	2,469	885	783	4,137	6,894	1,809	3,112	964	4,076
	うち 常 用	7,337	10,946	11,374	1,984	445	2,429	2,241	771	624	3,636	6,065	1,585	2,867	857	3,724
	月間有効求人数	19,914	29,056	30,674	5,428	1,209	6,637	6,471	2,007	1,700	10,178	16,815	4,125	7,244	2,490	9,734
就 職	うち 常 用	17,687	25,212	27,141	4,622	1,047	5,669	5,749	1,757	1,399	8,905	14,574	3,712	6,693	2,162	8,855
	就職件数(件)	3,308	4,196	4,387	780	221	1,001	796	296	276	1,368	2,369	735	796	487	1,283
	うち 常 用	2,806	3,620	3,868	664	197	861	694	266	235	1,195	2,056	634	725	453	1,178
	うち 中高年齢者	1,030	1,392	1,543	260	76	336	239	99	101	439	775	260	252	256	508
	うち 保受給者	730	960	976	187	63	250	191	60	59	310	560	127	206	83	289
うち他県への就職件数	210	389	448	114	16	130	119	27	17	163	293	41	84	30	114	
充 足	充足数(人)	3,236	3,976	4,131	743	192	935	998	265	226	1,489	2,424	707	681	319	1,000
	うち 常 用	2,753	3,428	3,649	628	178	806	885	236	196	1,317	2,123	610	625	291	916
	うち他県からの充足数	163	191	211	41	6	47	39	16	8	63	110	24	50	27	77
比 率	新規求人倍率(倍)	0.72	1.11	1.05	1.19	1.02	1.15	1.13	1.25	1.18	1.16	1.16	1.07	1.33	1.24	1.30
	有効求人倍率(倍)	0.44	0.62	0.64	0.63	0.51	0.61	0.68	0.68	0.56	0.66	0.63	0.61	0.70	0.65	0.69
	就職率(%)	31.5	42.0	40.7	41.1	44.5	41.8	36.4	41.7	41.6	38.4	39.8	43.3	33.9	62.5	41.1
	うち中高年齢者の就職率	29.1	35.9	38.8	39.5	39.0	39.4	31.6	42.9	40.6	35.5	37.1	39.0	29.4	70.3	41.6
	充足率(%)	37.6	31.2	32.3	33.0	37.9	33.9	40.4	29.9	28.9	36.0	35.2	39.1	21.9	33.1	24.5

※県の有効求人倍率及び新規求人倍率は季節調整値、公共職業安定所の有効求人倍率及び新規求人倍率は原数値。

※就職率は新規求職者数ベース、充足率は新規求人数ベース

※雇用保険受給資格決定件数及び雇用保険受給者実人員の本月、前月、前年同月の合計欄には、運輸支局取扱分を含む。

## 6. 雇用保険業務概況

平成23年8月分

安定所別		20年度計	21年度計	22年度計	前年同月 (22年8月)	前月 (23年7月)	本月 (23年8月)	福 島	平	会津若松	郡 山	白 河	須賀川	二本松	相 双	運輸支局
項目別																
適	新規適用事業所数	1,075	1,376	1,305	84	130	144	24	31	18	42	9	4	6	10	0
	廃止事業所数	1,407	1,286	1,121	67	65	88	12	11	13	18	22	2	0	10	0
	月末事業所数	30,415	30,347	30,557	30,555	30,753	30,811	5,573	5,574	5,096	6,193	1,982	1,918	1,299	3,176	0
	資格取得者数	99,756	94,624	98,895	6,748	9,039	8,421	1,630	1,280	1,073	2,498	471	386	188	895	0
	資格喪失者数	102,674	90,732	92,824	6,239	7,613	7,342	1,621	1,071	944	2,055	393	374	241	643	0
	月末被保険者数	518,930	514,295	521,036	521,209	502,109	503,027	105,980	78,910	68,257	134,736	37,516	29,221	20,502	27,905	0
	離職票交付枚数	64,169	58,370	58,201	3,676	4,743	4,272	902	697	559	1,120	204	210	148	432	0
	うち 高 齢	1,669	1,785	1,630	81	115	89	20	23	15	13	4	6	1	7	0
	うち 特 例	2,343	2,200	2,169	9	6	8	0	0	7	0	0	1	0	0	0
	うち 短 時 間	37	0	0	0	0	0	0	0	0	0	0	0	0	0	0
給 一	受給資格決定件数	40,135	37,433	29,433	2,221	2,571	2,313	409	411	353	567	131	159	108	175	0
	初回受給者数	33,734	35,581	26,032	2,150	2,409	2,874	459	572	362	666	196	238	147	234	0
	受給者実人員	11,217	17,354	11,167	12,236	23,862	22,609	3,333	5,480	2,618	3,646	1,049	1,105	1,259	4,117	2
	給付延日数	3,301,918	5,337,647	3,361,327	308,631	593,005	628,331	91,822	156,252	71,177	98,520	27,849	30,526	34,987	117,142	56
	支給終了者数	18,295	30,424	21,604	2,123	3,106	3,205	529	728	411	545	152	171	177	492	0
	支給金額(千円)	15,182,612	24,506,342	15,266,313	1,410,577	2,511,302	2,722,434	408,668	658,334	307,703	431,245	124,890	134,806	152,656	503,773	359
	給付制限件数	11,922	10,805	10,966	905	749	873	172	196	124	193	56	58	38	36	0
特 付 例	受給資格決定件数	2,474	2,282	2,243	4	6	6	1	0	2	1	1	1	0	0	0
	受給者数	2,469	2,271	2,197	4	9	5	0	0	3	1	0	1	0	0	0
	支給金額(千円)	449,631	402,979	381,362	851	1,683	990	0	0	562	209	0	219	0	0	0
	給付制限件数	2	5	3	0	0	0	0	0	0	0	0	0	0	0	0
日 雇	受給者実人員	0	0	0	0	0	0	0	0	0	0	0	0	0	0	0
	支給金額(千円)	0	0	0	0	0	0	0	0	0	0	0	0	0	0	0

※ 支給金額は千円未満四捨五入のため、県計とは一致しないことがある。

※ 平成21年4月より公共職業安定所の再編があったため、会津若松に会津若松所と喜多方所を、平に平所と勿来所を、相双に相馬所と富岡所を集約し計上している。