



平成23年 7月 29日公表

平成23年 6月分

公共職業安定所業務取扱月報

福島労働局職業安定部

目 次

- 1. 概況
- 2. グラフでみる労働市場
- 3. 新規求人・新規求職の対前年同月増減率の推移
- 4. 雇用保険 離職票提出件数・受給者実人員の推移
- 5. 一般職業紹介状況
- 6. 雇用保険業務概況

本月報から抜粋して利用する場合には「公共職業安定所業務取扱月報から抜粋(または作成)」とご記入願います。

また、本月報に対するお問い合わせは福島労働局職業安定部(職業安定課職業紹介係: 電話024-529-5338)までお願いします。

1. 概況 (学卒を除きパートを含む)

6月の新規求人数は、前年同月比で50.0%の増加となった。

新規求職申込件数は、前年同月比で8.4%の増加となった。

新規求人倍率(季節調整値)は1.04倍と前月を0.25ポイント上回り

前年同月(原数値)を0.29ポイント上回った。

また、有効求人倍率(季節調整値)は0.57倍と前月を0.07ポイント上回り

前年同月(原数値)を0.13ポイント上回った。

■ 求人

新規求人数は12,991人で前年同月比50.0%(4,329人)の増加となった。

《対前年同月増減数順》

増加した主な産業と対前年同月増加率・増加数			減少した主な産業と対前年同月減少率・減少数		
サービス業	117.3%	1,467	運輸業、郵便業	▲0.2%	▲1
建設業	107.5%	818			
医療、福祉	43.1%	507			
公務・その他	168.6%	381			

(規模別)

規模	前年同月比	規模	前年同月比
29人以下	77.8%	300人～499人	40.9%
30人～99人	18.5%	500人～999人	▲44.0%
100～299人	20.5%	1,000人以上	213.8%

新規求人のうち、一般は9,180人で前年同月比71.1%(3,815人)の増加となり

パートタイムは3,811人で前年同月比15.6%(514人)の増加となった。

月間有効求人数は27,373人で前年同月比46.6%(8,681人)の増加となった。

■ 求職

新規求職申込件数は、12,352件で前年同月比8.4%(952件)の増加となった。

このうち45歳以上の者の割合は、37.1%(前年同月差2.8ポイント上昇)、雇用保険の一般受給資格決定者の割合は、28.8%(同9.3ポイント上昇)となった。

月間有効求職者数は53,840人で前年同月比8.9%(4,410人)増加となった。

このうち、45歳以上の者の割合は、42.3%(前年同月差 0.9ポイント上昇)、雇用保険の受給者実人員の割合は、47.9%(同2.2ポイント上昇)を占めている。

■ 就職

就職件数は、4,761件で前年同月比19.7%(784件)増加となった。

このうち、45歳以上の者の割合は、31.3%(前年同月差0.1ポイント低下)となった。

■ 求人倍率

(原数値)

項目	当月	前月	前年同月	対前月差 (ポイント)	対前年同月差 (ポイント)
新規求人倍率(倍)	1.05	0.72	0.76	0.33	0.29
有効求人倍率(倍)	0.51	0.44	0.38	0.07	0.13

(季節調整値)

項目	当月	前月	前年同月	対前月差 (ポイント)	対前年同月差 (ポイント)
新規求人倍率(倍)	1.04	0.79	0.74	0.25	0.30
有効求人倍率(倍)	0.57	0.50	0.42	0.07	0.15

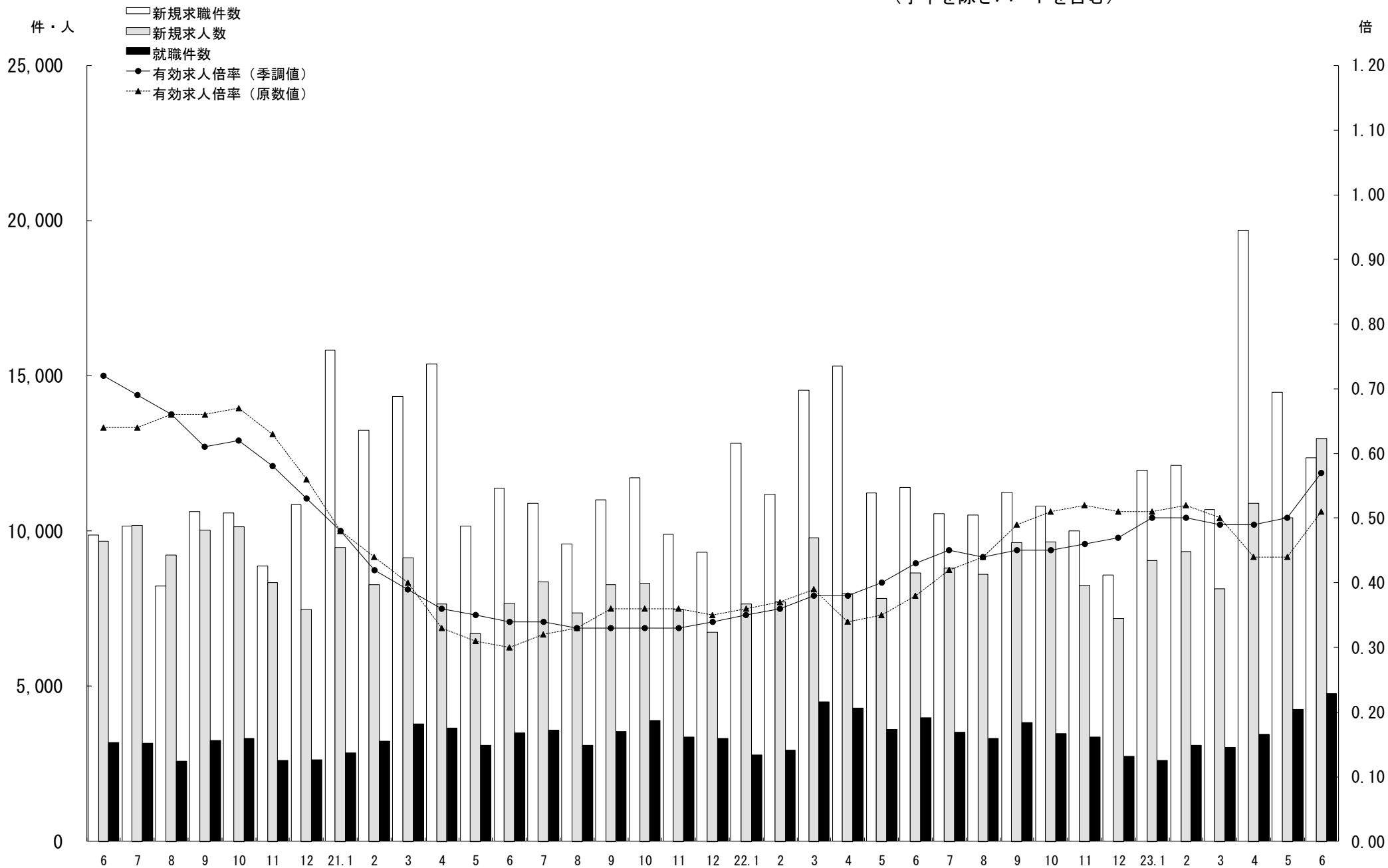
※求人倍率(季節調整値):平成22年12月以前は遡及改訂数値。

主要項目別推移 (各年6月分)

項目	19年6月	20年6月	21年6月	22年6月	23年6月	19年度比
新規求人数(人)	11,860	9,680	7,674	8,662	12,991	9.5%
月間有効求人数(人)	29,112	24,296	16,376	18,692	27,373	▲6.0%
新規求職申込件数(件)	9,254	9,865	11,380	11,400	12,352	33.5%
月間有効求職者数(人)	36,322	37,853	54,680	49,430	53,840	48.2%
就職件数(件)	3,424	3,183	3,498	3,977	4,761	39.0%

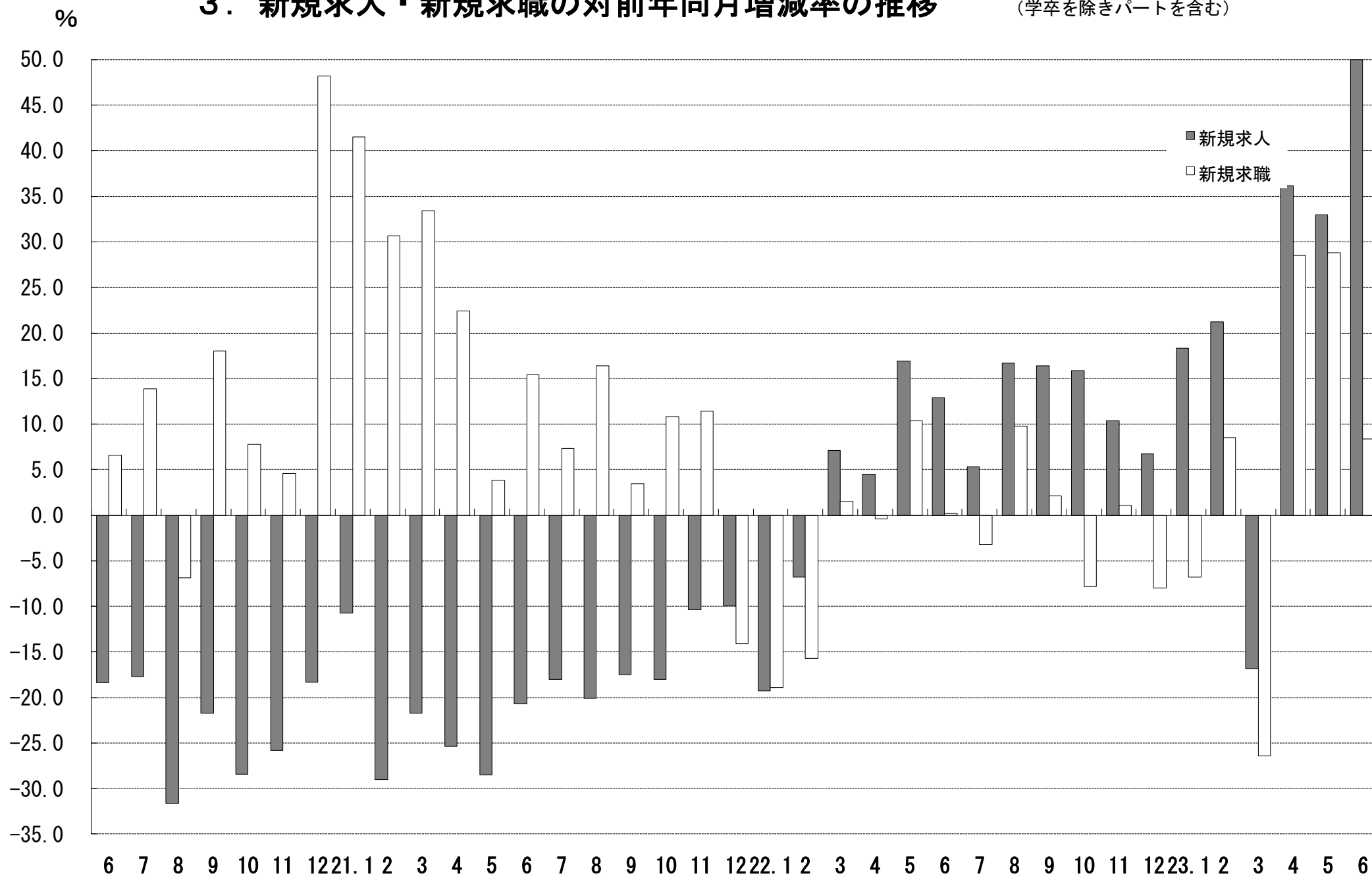
2. グラフでみる労働市場

(学卒を除きパートを含む)

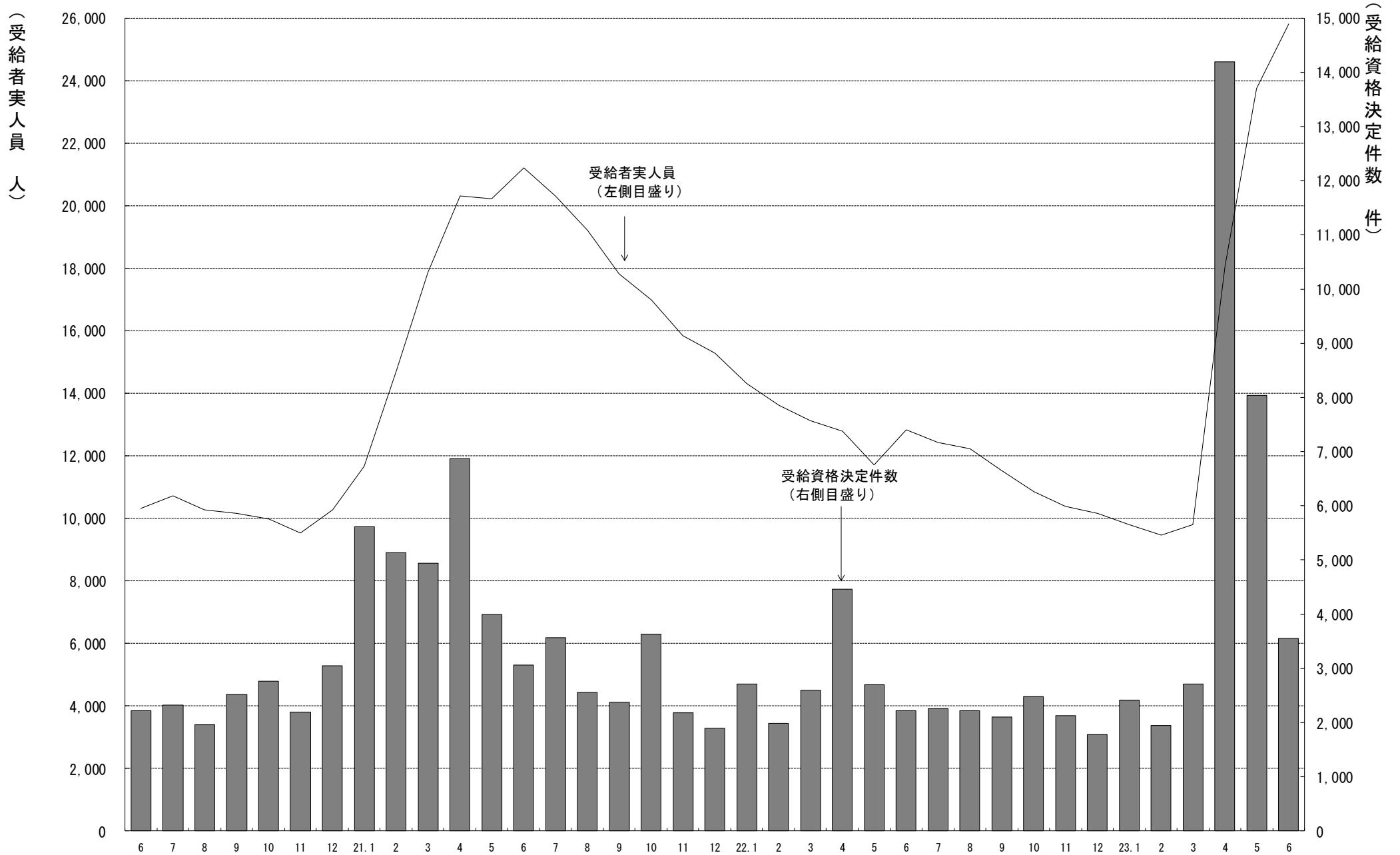


3. 新規求人・新規求職の対前年同月増減率の推移

(学卒を除きパートを含む)



4. 雇用保険 受給資格決定件数・受給者実人員の推移



5. 一般職業紹介状況

(学卒を除きパートを含む)

平成23年6月分

項目別	安定所別	前年同月 (22年6月)	前月 (23年5月)	本月 (23年6月)	中通り計						会津計 会津若松	浜通り計				
					県北計			県中・県南				平	相双			
					福島	二本松		郡山	白河	須賀川						
求	新規求職申込件数(件)	11,400	14,462	12,352	2,303	553	2,856	2,606	778	811	4,195	7,051	1,616	2,686	999	3,685
	うち 常用	11,372	14,396	12,308	2,298	552	2,850	2,599	773	810	4,182	7,032	1,602	2,676	998	3,674
	うち 中高年齢者	3,913	5,483	4,582	847	212	1,059	832	286	284	1,402	2,461	603	1,061	457	1,518
	Ⓢ 受給資格決定件数	2,223	8,035	3,558	547	209	756	667	210	247	1,124	1,880	446	781	451	1,232
職	月間有効求職者数(人)	49,430	53,711	53,840	10,098	2,617	12,715	10,930	3,309	3,394	17,633	30,348	7,543	11,637	4,312	15,949
	うち 常用	49,363	53,534	53,693	10,082	2,608	12,690	10,906	3,295	3,389	17,590	30,280	7,497	11,607	4,309	15,916
	うち 中高年齢者	20,476	22,480	22,785	4,133	1,206	5,339	4,223	1,422	1,378	7,023	12,362	3,350	5,037	2,036	7,073
	Ⓢ 受給者実人員	12,825	23,752	25,813	3,744	1,493	5,237	3,854	1,145	1,179	6,178	11,415	3,166	5,974	5,258	11,232
求	新規求人数(人)	8,662	10,433	12,991	2,573	502	3,075	2,707	712	700	4,119	7,194	1,750	2,853	1,194	4,047
	うち 常用	7,260	9,067	10,692	1,942	374	2,316	2,267	572	578	3,417	5,733	1,558	2,435	966	3,401
	月間有効求人数	18,692	23,418	27,373	4,759	1,025	5,784	5,943	1,511	1,461	8,915	14,699	3,561	6,757	2,356	9,113
就	就職件数(件)	3,977	4,245	4,761	928	198	1,126	810	308	311	1,429	2,555	720	1,040	446	1,486
	うち 常用	3,347	3,720	4,087	782	171	953	693	280	276	1,249	2,202	614	898	373	1,271
	うち 中高年齢者	1,245	1,323	1,485	264	63	327	211	111	84	406	733	252	339	161	500
	うち Ⓢ 受給者	837	919	1,164	254	48	302	207	73	78	358	660	173	248	83	331
充	うち他県への就職件数	278	347	407	80	16	96	111	33	17	161	257	35	77	38	115
	充足数(人)	3,849	4,069	4,582	981	147	1,128	819	237	279	1,335	2,463	707	952	460	1,412
	うち 常用	3,234	3,557	3,948	824	130	954	715	217	250	1,182	2,136	603	822	387	1,209
率	うち他県からの充足数	165	184	262	34	2	36	76	10	5	91	127	42	54	39	93
	新規求人倍率(倍)	0.74	0.79	1.04	1.12	0.91	1.08	1.04	0.92	0.86	0.98	1.02	1.08	1.06	1.20	1.10
	有効求人倍率(倍)	0.42	0.50	0.57	0.47	0.39	0.45	0.54	0.46	0.43	0.51	0.48	0.47	0.58	0.55	0.57
	就職率(%)	34.9	29.4	38.5	40.3	35.8	39.4	31.1	39.6	38.3	34.1	36.2	44.6	38.7	44.6	40.3
	うち中高年齢者の就職率	31.8	24.1	32.4	31.2	29.7	30.9	25.4	38.8	29.6	29.0	29.8	41.8	32.0	35.2	32.9
充足率(%)	44.4	39.0	35.3	38.1	29.3	36.7	30.3	33.3	39.9	32.4	34.2	40.4	33.4	38.5	34.9	

※県の有効求人倍率及び新規求人倍率は季節調整値、公共職業安定所の有効求人倍率及び新規求人倍率は原数値。
 ※就職率は新規求職者数ベース、充足率は新規求人数ベース
 ※月間有効求職者数(人)のうち、Ⓢ受給者実人員については、運輸支局取扱分を含まないため「6. 雇用保険業務概況」の受給者実人員と異なる。

6. 雇用保険業務概況

平成23年6月分

安定所別		20年度計	21年度計	22年度計	前年同月 (22年6月)	前月 (23年5月)	本月 (23年6月)	福 島	平	会津若松	郡 山	白 河	須 賀 川	二 本 松	相 双	運輸支局
項目別																
適	新規適用事業所数	1,075	1,376	1,305	129	146	145	32	33	18	24	6	10	4	18	0
	廃止事業所数	1,407	1,286	1,121	144	101	164	26	30	33	21	8	14	3	29	0
	月末事業所数	30,415	30,347	30,557	30,505	30,699	30,686	5,533	5,533	5,085	6,155	1,992	1,917	1,293	3,178	0
	資格取得者数	99,756	94,624	98,895	9,273	11,627	10,537	2,038	1,734	1,525	2,734	650	519	322	1,015	0
	資格喪失者数	102,674	90,732	92,824	5,960	11,697	8,218	1,599	1,434	827	2,197	441	406	227	1,087	0
	月末被保険者数	518,930	514,295	521,036	520,554	498,788	500,826	105,504	78,319	67,890	134,426	37,327	29,272	20,635	27,453	0
	離職票交付枚数	64,169	58,370	58,201	3,494	8,644	5,348	980	1,024	519	1,308	270	226	153	868	0
用	うち高齢	1,669	1,785	1,630	113	191	131	32	42	10	24	7	2	1	13	0
	うち特例	2,343	2,200	2,169	14	48	13	0	1	9	1	1	1	0	0	0
	うち短時間	37	0	0	0	0	0	0	0	0	0	0	0	0	0	0
給	受給資格決定件数	40,135	37,433	29,433	2,225	8,039	3,560	547	781	446	667	210	247	209	451	2
	初回受給者数	33,734	35,581	26,032	2,288	8,990	4,308	729	983	509	727	191	252	219	696	2
	受給者実人員	11,217	17,354	11,167	12,830	23,753	25,816	3,744	5,974	3,166	3,854	1,145	1,179	1,493	5,258	3
	給付延日数	3,301,918	5,337,647	3,361,327	347,961	649,117	722,752	102,767	170,091	88,417	107,408	33,651	32,499	44,237	143,600	82
	支給終了者数	18,295	30,424	21,604	1,719	1,336	2,468	412	475	352	509	134	127	145	314	0
	支給金額(千円)	15,182,612	24,506,342	15,266,313	1,601,028	2,774,914	3,063,443	446,721	706,370	378,932	459,945	142,296	133,176	188,591	606,832	580
般	給付制限件数	11,922	10,805	10,966	1,147	1,267	1,220	248	280	163	229	75	90	68	64	3
	受給資格決定件数	2,474	2,282	2,243	16	48	20	0	5	8	1	2	3	1	0	0
	受給者数	2,469	2,271	2,197	55	111	35	1	6	14	4	1	6	3	0	0
	支給金額(千円)	449,631	402,979	381,362	10,743	20,681	6,151	202	1,025	2,428	790	198	1,081	428	0	0
付	給付制限件数	2	5	3	0	0	0	0	0	0	0	0	0	0	0	0
	受給者実人員	0	0	0	0	0	0	0	0	0	0	0	0	0	0	0
日	受給者実人員	0	0	0	0	0	0	0	0	0	0	0	0	0	0	0
	支給金額(千円)	0	0	0	0	0	0	0	0	0	0	0	0	0	0	0

※ 支給金額は千円未満四捨五入のため、県計とは一致しないことがある。

※ 平成21年4月より公共職業安定所の再編があったため、会津若松に会津若松所と喜多方所を、平に平所と勿来所を、相双に相馬所と富岡所を集約し計上している。