



平成23年 7月 1日公表

平成23年 5月分

公共職業安定所業務取扱月報

福島労働局職業安定部

目 次

- 1. 概況
- 2. グラフでみる労働市場
- 3. 新規求人・新規求職の対前年同月増減率の推移
- 4. 雇用保険 離職票提出件数・受給者実人員の推移
- 5. 一般職業紹介状況
- 6. 雇用保険業務概況

本月報から抜粋して利用する場合には「公共職業安定所業務取扱月報から抜粋(または作成)」とご記入願います。

また、本月報に対するお問い合わせは福島労働局職業安定部(職業安定課職業紹介係: 電話024-529-5338)まで願います。

1. 概況 (学卒を除きパートを含む)

5月の新規求人数は、前年同月比で33.0%の増加となった。

新規求職申込件数は、前年同月比で28.8%の増加となった。

新規求人倍率(季節調整値)は0.79倍と前月を0.05ポイント上回り

前年同月(原数値)を0.02ポイント上回った。

また、有効求人倍率(季節調整値)は0.50倍と前月を0.01ポイント上回り

前年同月(原数値)を0.09ポイント上回った。

■ 求人

新規求人数は10,433人で前年同月比33.0%(2,586人)の増加となった。

《対前年同月増減数順》

増加した主な産業と対前年同月増加率・増加数		減少した主な産業と対前年同月減少率・減少数	
建設業	112.3% 719	運輸業、郵便業	▲11.5% ▲57
医療、福祉	42.3% 463	複合サービス事業	▲9.1% ▲10
公務・その他	166.2% 369		
卸売、小売業	17.8% 247		

(規模別)

規模	前年同月比	規模	前年同月比
29人以下	53.2%	300人～499人	9.9%
30人～99人	7.7%	500人～999人	▲64.1%
100～299人	17.0%	1,000人以上	235.7%

新規求人のうち、一般は7,096人で前年同月比38.5%(1,971人)の増加となり

パートタイムは3,337人で前年同月比22.6%(615人)の増加となった。

月間有効求人数は23,418人で前年同月比32.6%(5,756人)の増加となった。

■ 求職

新規求職申込件数は、14,462件で前年同月比28.8%(3,237件)の増加となった。

このうち45歳以上の者の割合は、37.9%(前年同月差2.3ポイント上昇)、雇用保険の一般受給資格決定者の割合は、55.6%(同31.5ポイント上昇)となった。

月間有効求職者数は53,711人で前年同月比5.0%(2,564人)増加となった。

このうち、45歳以上の者の割合は、41.9%(前年同月差0.5ポイント上昇)、雇用保険の受給者実人員の割合は、44.2%(同21.3ポイント上昇)を占めている。

■ 就職

就職件数は、4,245件で前年同月比17.9%(643件)増加となった。

このうち、45歳以上の者の割合は、31.2%(前年同月差0.6ポイント上昇)となった。

■ 求人倍率

(原数値)

項目	当月	前月	前年同月	対前月差 (ポイント)	対前年同月差 (ポイント)
新規求人倍率(倍)	0.72	0.55	0.70	0.17	0.02
有効求人倍率(倍)	0.44	0.44	0.35	0.00	0.09

(季節調整値)

項目	当月	前月	前年同月	対前月差 (ポイント)	対前年同月差 (ポイント)
新規求人倍率(倍)	0.79	0.74	0.77	0.05	0.02
有効求人倍率(倍)	0.50	0.49	0.40	0.01	0.10

※求人倍率(季節調整値):平成22年12月以前は遡及改訂数値。

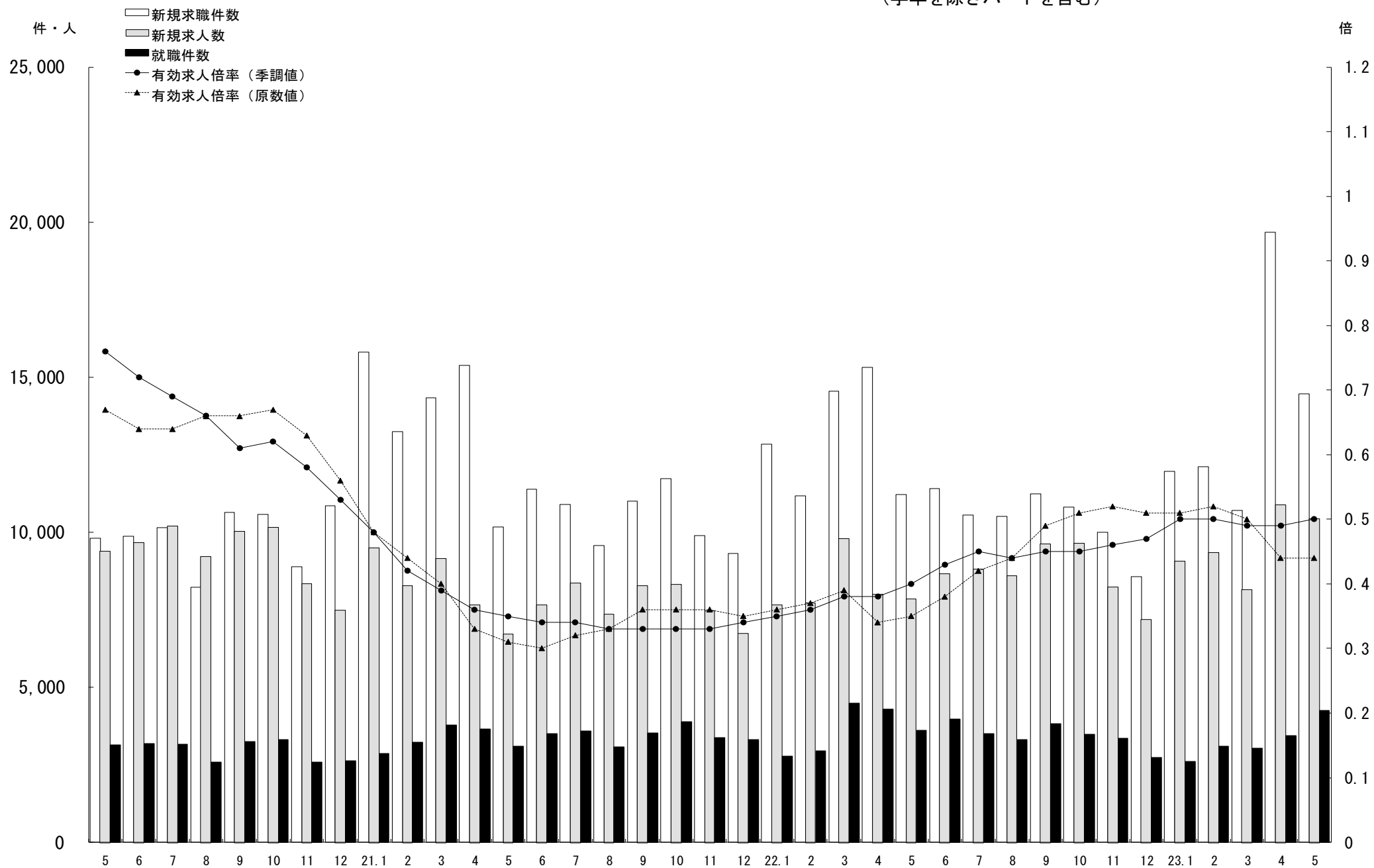
主要項目別推移

(各年5月分)

項目	19年5月	20年5月	21年5月	22年5月	23年5月	19年度比
新規求人数(人)	12,059	9,386	6,715	7,847	10,433	▲13.5%
月間有効求人数(人)	30,020	25,196	16,787	17,662	23,418	▲22.0%
新規求職申込件数(件)	10,486	9,801	10,169	11,225	14,462	37.9%
月間有効求職者数(人)	37,414	37,874	54,390	51,147	53,711	43.6%
就職件数(件)	3,716	3,142	3,091	3,602	4,245	14.2%

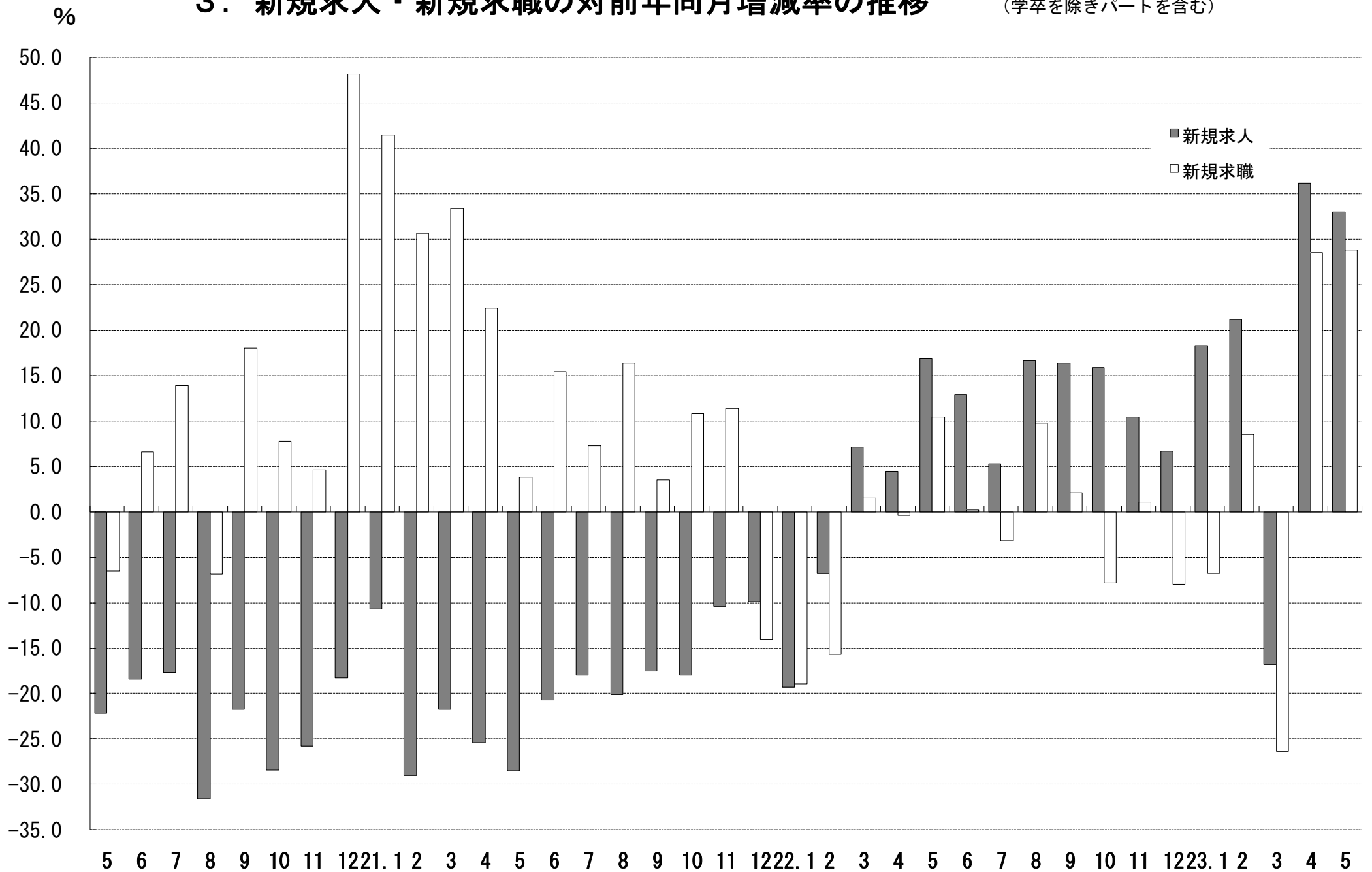
2. グラフでみる労働市場

(学卒を除きパートを含む)

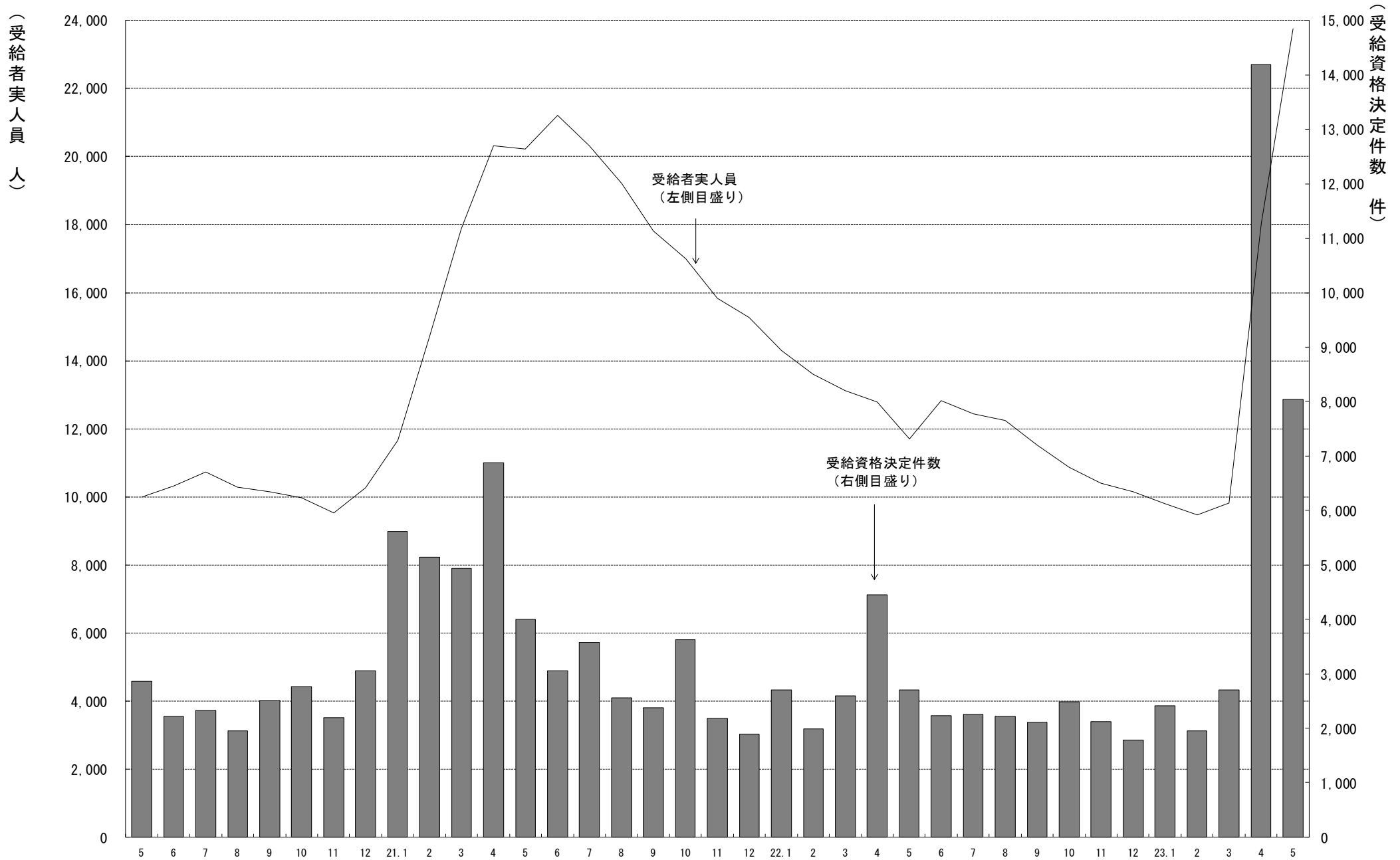


3. 新規求人・新規求職の対前年同月増減率の推移

(学卒を除きパートを含む)



4. 雇用保険 受給資格決定件数・受給者実人員の推移



5. 一般職業紹介状況

(学卒を除きパートを含む)

平成23年5月分

項目別	安定所別	前年同月 (22年 5月)	前 月 (23年 4月)	本 月 (23年 5月)	中通り計						会津計 会津若松	浜通り計				
					県北計			県中・県南				平	相双			
					福 島	二本松		郡山	白河	須賀川						
求	新規求職申込件数(件)	11,225	19,683	14,462	2,781	659	3,440	2,988	775	847	4,610	8,050	1,911	3,152	1,349	4,501
	うち 常 用	11,164	19,530	14,396	2,773	650	3,423	2,981	771	847	4,599	8,022	1,886	3,141	1,347	4,488
	うち 中高年齢者	3,999	8,254	5,483	996	247	1,243	1,073	276	321	1,670	2,913	742	1,256	572	1,828
	保 受給資格決定件数	2,703	14,188	8,035	999	355	1,354	1,324	290	385	1,999	3,353	887	2,159	1,636	3,795
職	月間有効求職者数(人)	51,147	51,918	53,711	10,220	2,698	12,918	10,862	3,261	3,336	17,459	30,377	7,779	11,209	4,346	15,555
	うち 常 用	51,042	51,670	53,534	10,201	2,670	12,871	10,836	3,248	3,332	17,416	30,287	7,720	11,185	4,342	15,527
	うち 中高年齢者	21,178	21,405	22,480	4,068	1,220	5,288	4,234	1,393	1,348	6,975	12,263	3,477	4,747	1,993	6,740
	保 受給者実人員	11,699	18,056	23,752	3,456	1,394	4,850	3,429	983	1,026	5,438	10,288	3,016	5,260	5,188	10,448
求 人	新規求人数(人)	7,847	10,897	10,433	1,786	407	2,193	1,902	471	610	2,983	5,176	1,625	2,793	839	3,632
	うち 常 用	6,873	9,437	9,067	1,549	342	1,891	1,727	403	545	2,675	4,566	1,389	2,388	724	3,112
	月間有効求人数	17,662	22,728	23,418	3,642	941	4,583	4,916	1,389	1,276	7,581	12,164	3,168	6,213	1,873	8,086
就 職	うち 常 用	16,075	20,141	20,780	3,221	815	4,036	4,488	1,235	1,159	6,882	10,918	2,770	5,491	1,601	7,092
	就職件数(件)	3,602	3,445	4,245	777	264	1,041	735	282	281	1,298	2,339	639	951	316	1,267
	うち 常 用	3,235	2,937	3,720	676	230	906	637	254	252	1,143	2,049	550	841	280	1,121
	うち 中高年齢者	1,103	1,074	1,323	244	79	323	215	97	72	384	707	226	283	107	390
	うち 保 受給者	812	541	919	196	59	255	162	65	67	294	549	145	179	46	225
うち他県への就職件数	263	227	347	88	16	104	78	30	13	121	225	31	57	34	91	
充 足	充足数(人)	3,485	3,375	4,069	737	207	944	819	259	225	1,303	2,247	606	915	301	1,216
	うち 常 用	3,133	2,870	3,557	634	178	812	706	240	210	1,156	1,968	519	808	262	1,070
	うち他県からの充足数	154	169	184	28	2	30	52	14	4	70	100	26	37	21	58
比 率	新規求人倍率(倍)	0.76	0.74	0.79	0.64	0.62	0.64	0.64	0.61	0.72	0.65	0.64	0.85	0.89	0.62	0.81
	有効求人倍率(倍)	0.40	0.49	0.50	0.36	0.35	0.35	0.45	0.43	0.38	0.43	0.40	0.41	0.55	0.43	0.52
	就職率(%)	32.1	17.5	29.4	27.9	40.1	30.3	24.6	36.4	33.2	28.2	29.1	33.4	30.2	23.4	28.1
	うち中高年齢者の就職率	27.6	13.0	24.1	24.5	32.0	26.0	20.0	35.1	22.4	23.0	24.3	30.5	22.5	18.7	21.3
	充足率(%)	44.4	31.0	39.0	41.3	50.9	43.0	43.1	55.0	36.9	43.7	43.4	37.3	32.8	35.9	33.5

※県の有効求人倍率及び新規求人倍率は季節調整値、公共職業安定所の有効求人倍率及び新規求人倍率は原数値。

※就職率は新規求職者数ベース、充足率は新規求人数ベース

※月間有効求職者数(人)のうち、保受給者実人員については、運輸支局取扱分を含まないため「6. 雇用保険業務概況」の受給者実人員と異なる。

6. 雇用保険業務概況

平成23年5月分

安定所別		20年度計	21年度計	22年度計	前年同月 (22年5月)	前月 (23年4月)	本月 (23年5月)	福 島	平	会津若松	郡 山	白 河	須賀川	二本松	相 双	運輸支局
項目別																
適	新規適用事業所数	1,075	1,376	1,305	115	169	146	26	31	17	33	7	8	6	18	0
	廃止事業所数	1,407	1,286	1,121	100	178	101	12	22	21	12	6	6	4	18	0
	月末事業所数	30,415	30,347	30,557	30,511	30,644	30,699	5,523	5,529	5,098	6,145	1,994	1,919	1,292	3,199	0
	資格取得者数	99,756	94,624	98,895	11,017	15,065	11,627	2,531	1,894	1,683	3,018	639	573	285	1,004	0
	資格喪失者数	102,674	90,732	92,824	6,266	32,667	11,697	1,715	1,960	1,021	2,896	477	618	278	2,732	0
	月末被保険者数	518,930	514,295	521,036	517,317	498,373	498,788	105,105	77,935	67,239	133,704	37,112	29,155	20,568	27,970	0
	離職票交付枚数	64,169	58,370	58,201	3,526	25,770	8,644	1,166	1,552	701	2,004	271	450	202	2,298	0
用	うち高齢	1,669	1,785	1,630	142	642	191	45	41	13	36	10	14	6	26	0
	うち特例	2,343	2,200	2,169	45	108	48	1	2	9	18	13	5	0	0	0
	うち短時間	37	0	0	0	0	0	0	0	0	0	0	0	0	0	0
給	受給資格決定件数	40,135	37,433	29,433	2,704	14,188	8,039	999	2,159	887	1,324	290	385	355	1,636	4
	初回受給者数	33,734	35,581	26,032	2,702	10,208	8,990	1,150	2,298	950	1,224	262	411	383	2,311	1
	受給者実人員	11,217	17,354	11,167	11,701	18,056	23,753	3,456	5,260	3,016	3,429	983	1,026	1,394	5,188	1
	給付延日数	3,301,918	5,337,647	3,361,327	279,915	446,942	649,117	93,556	150,627	75,568	92,070	24,447	25,812	35,765	151,271	1
	支給終了者数	18,295	30,424	21,604	1,508	1,470	1,336	300	209	192	289	91	93	59	103	0
	支給金額(千円)	15,182,612	24,506,342	15,266,313	1,302,509	1,963,492	2,774,914	404,632	636,906	329,964	395,827	105,597	110,528	151,929	639,523	8
付	給付制限件数	11,922	10,805	10,966	1,096	847	1,267	199	262	199	297	74	98	74	64	0
	特受給資格決定件数	2,474	2,282	2,243	58	128	48	2	5	21	7	1	4	7	1	0
	受給者数	2,469	2,271	2,197	101	131	111	8	5	68	6	3	1	19	1	0
	支給金額(千円)	449,631	402,979	381,362	18,162	24,973	20,681	1,297	940	13,376	1,132	315	203	3,149	269	0
日 雇	給付制限件数	2	5	3	0	2	0	0	0	0	0	0	0	0	0	0
	受給者実人員	0	0	0	0	0	0	0	0	0	0	0	0	0	0	0
	支給金額(千円)	0	0	0	0	0	0	0	0	0	0	0	0	0	0	0

※ 支給金額は千円未満四捨五入のため、県計とは一致しないことがある。

※ 平成21年4月より公共職業安定所の再編があったため、会津若松に会津若松所と喜多方所を、平に平所と勿来所を、相双に相馬所と富岡所を集約し計上している。