



平成23年 5月31日公表

平成23年 4月分

公共職業安定所業務取扱月報

福島労働局職業安定部

目 次

- 1. 概況
- 2. グラフでみる労働市場
- 3. 新規求人・新規求職の対前年同月増減率の推移
- 4. 雇用保険 離職票提出件数・受給者実人員の推移
- 5. 一般職業紹介状況
- 6. 雇用保険業務概況

本月報から抜粋して利用する場合には「公共職業安定所業務取扱月報から抜粋(または作成)」とご記入願います。

また、本月報に対するお問い合わせは福島労働局職業安定部(職業安定課職業紹介係:電話024-529-5338)まで願います。

1. 概況 (学卒を除きパートを含む)

4月の新規求人数は、前年同月比で36.2%の増加となった。

新規求職申込件数は、前年同月比で28.5%の増加となった。

新規求人倍率(季節調整値)は0.74倍と前月を▲0.05ポイント下回り

前年同月(原数値)を0.03ポイント上回った。

また、有効求人倍率(季節調整値)は0.49倍と前月と同水準となり

前年同月(原数値)を0.10ポイント上回った。

■ 求人

新規求人数は10,897人で前年同月比36.2%(2,896人)の増加となった。

《対前年同月増減数順》

増加した主な産業と対前年同月増加率・増加数			減少した主な産業と対前年同月減少率・減少数		
建設業	139.0%	888	農、林、漁業	▲36.1%	▲52
医療、福祉	45.3%	533	運輸業、郵便業	▲8.8%	▲48
サービス業	39.3%	504	電気・ガス・熱供給・水道業	▲33.3%	▲9
公務・その他	163.2%	390			

(規模別)

規 模	前年同月比	規 模	前年同月比
29人以下	54.0%	300人～499人	▲53.3%
30人～99人	11.8%	500人～999人	▲19.6%
100～299人	40.1%	1,000人以上	111.3%

新規求人のうち、一般は7,876人で前年同月比55.1%(2,799人)の増加となり

パートタイムは3,021人で前年同月比3.3%(97人)の増加となった。

月間有効求人数は22,728人で前年同月比23.8%(4,371人)の増加となった。

■ 就職

新規求職申込件数は、19,683件で前年同月比28.5%(4,360件)の増加となった。

このうち45歳以上の者の割合は、41.9%(前年同月差3.0ポイント上昇)、雇用保険の一般受給資格決定者の割合は、72.1%(同43.0ポイント上昇)となった。

月間有効求職者数は51,918人で前年同月比▲2.9%(▲1,534人)減少となった。

このうち、45歳以上の者の割合は、41.2%(前年同月差 ▲0.2ポイント低下)、雇用保険の受給者実人員の割合は、34.8%(同10.9ポイント上昇)を占めている。

■ 就職

就職件数は、3,445件で前年同月比▲19.7%(▲845件)減少となった。

このうち、45歳以上の者の割合は、31.2%(前年同月差0.5ポイント上昇)となった。

■ 求人倍率

(原数値)

項 目	当月	前月	前年同月	対前月差 (ポイント)	対前年同月差 (ポイント)
新規求人倍率 (倍)	0.55	0.76	0.52	▲0.21	0.03
有効求人倍率 (倍)	0.44	0.50	0.34	▲0.06	0.10

(季節調整値)

項 目	当月	前月	前年同月	対前月差 (ポイント)	対前年同月差 (ポイント)
新規求人倍率 (倍)	0.74	0.79	0.70	▲0.05	0.04
有効求人倍率 (倍)	0.49	0.49	0.38	0.00	0.11

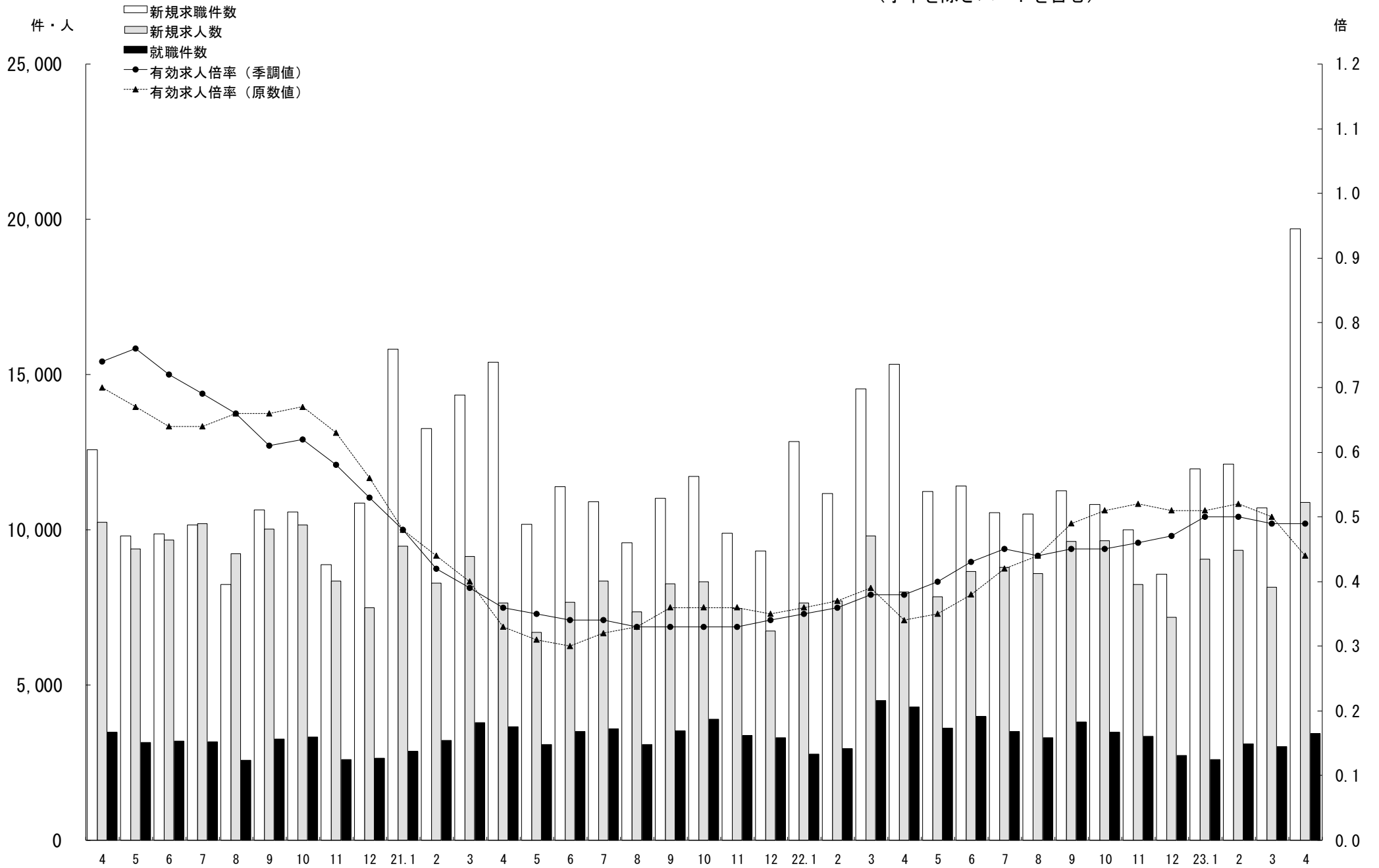
※求人倍率(季節調整値):平成22年12月以前は遡及改訂数値。

主要項目別推移 (各年4月分)

項 目	19年4月	20年4月	21年4月	22年4月	23年4月	19年度比
新規求人数 (人)	12,260	10,260	7,657	8,001	10,897	▲11.1%
月間有効求人数 (人)	31,543	26,959	18,262	18,357	22,728	▲27.9%
新規求職申込件数(件)	12,123	12,575	15,387	15,323	19,683	62.4%
月間有効求職者数(人)	36,831	38,541	55,461	53,452	51,918	41.0%
就職件数 (件)	3,522	3,478	3,646	4,290	3,445	▲2.2%

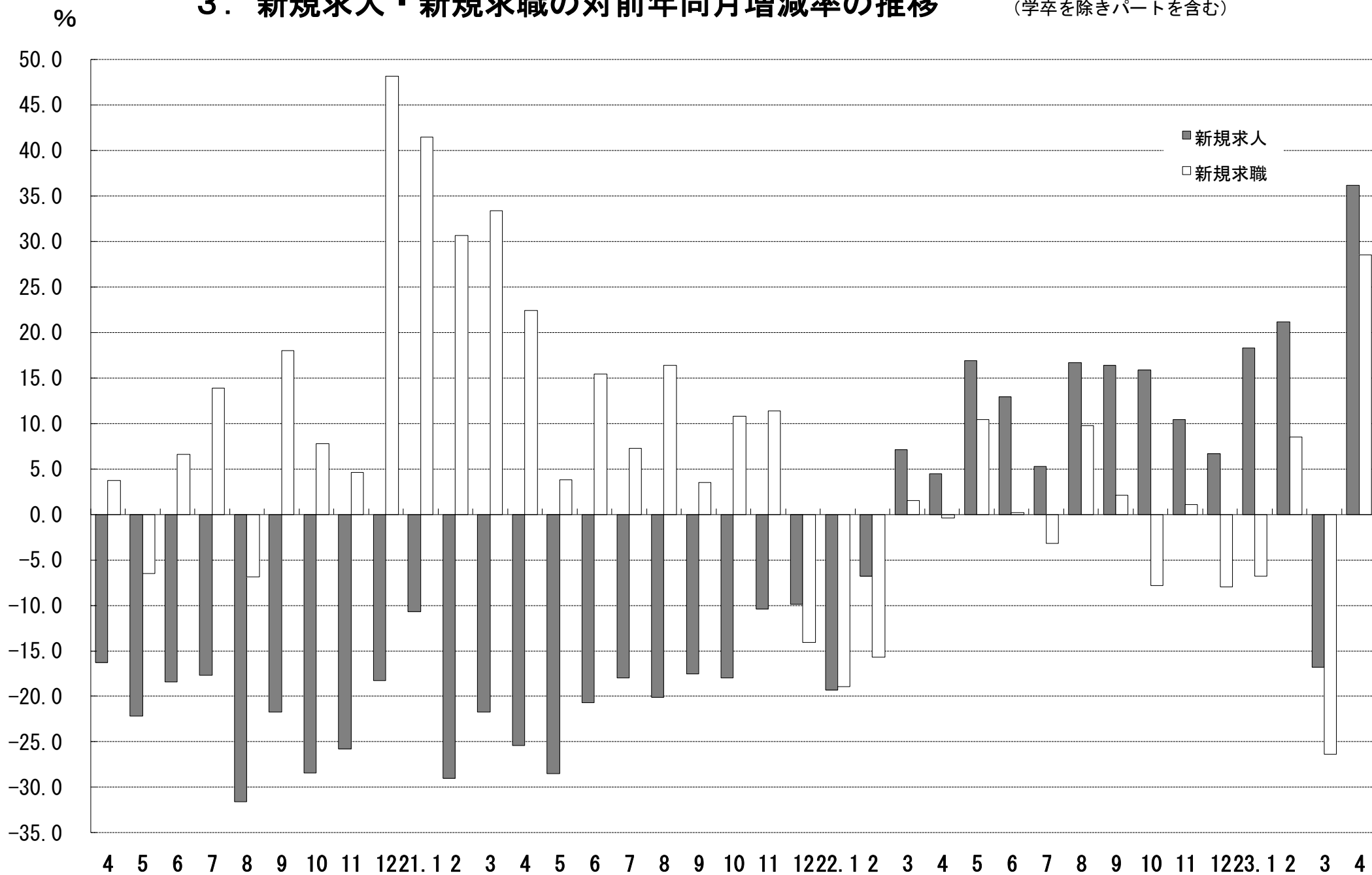
2. グラフでみる労働市場

(学卒を除きパートを含む)

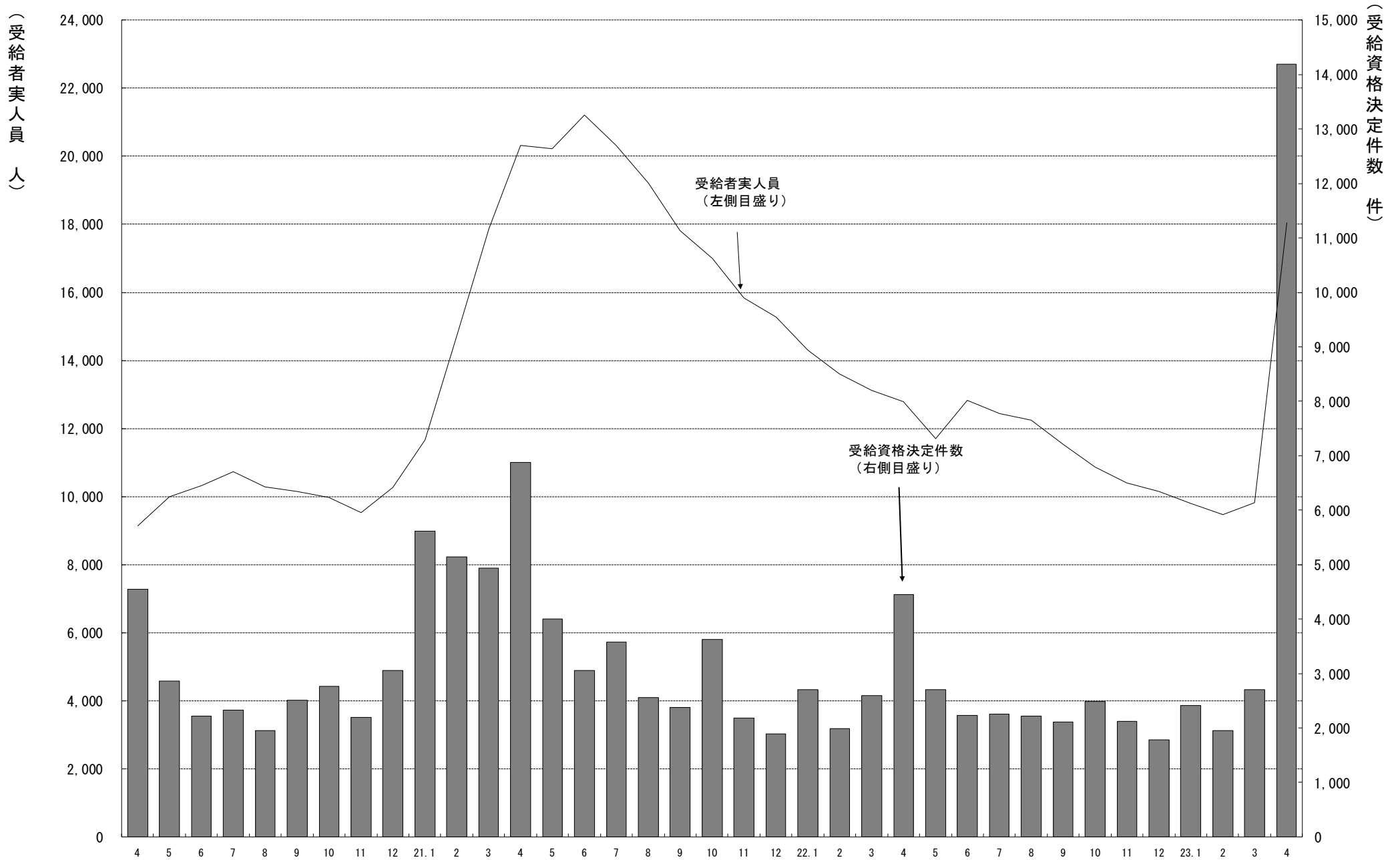


3. 新規求人・新規求職の対前年同月増減率の推移

(学卒を除きパートを含む)



4. 雇用保険 受給資格決定件数・受給者実人員の推移



5. 一般職業紹介状況

(学卒を除きパートを含む)

平成23年4月分

項目別	安定所別	前年同月 (22年4月)	前月 (23年3月)	本月 (23年4月)	中通り計						会津計 会津若松	浜通り計				
					県北計			県中・県南				平	相双			
					福島	二本松		郡山	白河	須賀川						
求	新規求職申込件数(件)	15,323	10,703	19,683	3,298	997	4,295	3,712	1,214	1,140	6,066	10,361	2,887	4,833	1,602	6,435
	うち 常用	15,183	10,549	19,530	3,292	984	4,276	3,705	1,209	1,138	6,052	10,328	2,778	4,823	1,601	6,424
	うち 中高年齢者	5,957	3,847	8,254	1,312	428	1,740	1,438	513	444	2,395	4,135	1,328	2,073	718	2,791
	⑥ 受給資格決定件数	4,454	2,708	14,188	2,053	870	2,923	2,053	655	544	3,252	6,175	1,777	2,954	3,282	6,236
職	月間有効求職者数(人)	53,452	43,445	51,918	10,048	2,615	12,663	10,608	3,246	3,239	17,093	29,756	7,639	10,391	4,132	14,523
	うち 常用	53,267	43,171	51,670	10,030	2,594	12,624	10,575	3,234	3,233	17,042	29,666	7,507	10,371	4,126	14,497
	うち 中高年齢者	22,120	16,908	21,405	3,938	1,176	5,114	4,007	1,386	1,303	6,696	11,810	3,446	4,316	1,833	6,149
	⑥ 受給者実人員	12,790	9,811	18,056	3,011	1,190	4,201	3,036	993	845	4,874	9,075	2,418	3,598	2,965	6,563
求人	新規求人数(人)	8,001	8,156	10,897	1,710	541	2,251	2,452	692	577	3,721	5,972	1,261	2,936	728	3,664
	うち 常用	7,220	7,005	9,437	1,457	459	1,916	2,219	621	495	3,335	5,251	1,045	2,548	593	3,141
	月間有効求人数	18,357	21,698	22,728	3,474	920	4,394	5,065	1,549	1,205	7,819	12,213	3,031	5,672	1,812	7,484
就職	うち 常用	16,811	19,271	20,141	3,017	806	3,823	4,657	1,403	1,054	7,114	10,937	2,683	4,929	1,592	6,521
	就職件数(件)	4,290	3,028	3,445	730	154	884	686	268	237	1,191	2,075	632	597	141	738
	うち 常用	3,873	2,690	2,937	624	135	759	585	244	177	1,006	1,765	586	485	101	586
	うち 中高年齢者	1,318	864	1,074	221	43	264	208	73	83	364	628	219	194	33	227
	うち ⑥ 受給者	854	509	541	138	29	167	108	38	39	185	352	93	83	13	96
うち他県への就職件数	312	194	227	53	4	57	52	26	19	97	154	24	34	15	49	
充足	充足数(人)	4,184	2,953	3,375	696	139	835	763	242	189	1,194	2,029	626	577	143	720
	うち 常用	3,766	2,628	2,870	592	119	711	655	223	149	1,027	1,738	575	463	94	557
	うち他県からの充足数	224	137	169	31	1	32	58	10	6	74	106	19	23	21	44
比率	新規求人倍率(倍)	0.69	0.79	0.74	0.52	0.54	0.52	0.66	0.57	0.51	0.61	0.58	0.44	0.61	0.45	0.57
	有効求人倍率(倍)	0.38	0.49	0.49	0.35	0.35	0.35	0.48	0.48	0.37	0.46	0.41	0.40	0.55	0.44	0.52
	就職率(%)	28.0	28.3	17.5	22.1	15.4	20.6	18.5	22.1	20.8	19.6	20.0	21.9	12.4	8.8	11.5
	うち中高年齢者の就職率	22.1	22.5	13.0	16.8	10.0	15.2	14.5	14.2	18.7	15.2	15.2	16.5	9.4	4.6	8.1
充足率(%)	52.3	36.2	31.0	40.7	25.7	37.1	31.1	35.0	32.8	32.1	34.0	49.6	19.7	19.6	19.7	

※県の有効求人倍率及び新規求人倍率は季節調整値、公共職業安定所の有効求人倍率及び新規求人倍率は原数値。

※就職率は新規求職者数ベース、充足率は新規求人数ベース

※月間有効求職者数(人)のうち、⑥受給者実人員については、運輸支局取扱分を含まないため「6. 雇用保険業務概況」の受給者実人員と異なる。

6. 雇用保険業務概況

平成23年4月分

安定所別		20年度計	21年度計	22年度計	前年同月 (22年4月)	前月 (23年3月)	本月 (23年4月)	福 島	平	会津若松	郡 山	白 河	須賀川	二本松	相 双	運輸支局
項目別																
適	新規適用事業所数	1,075	1,376	1,305	187	75	169	25	36	29	28	9	7	9	26	0
	廃止事業所数	1,407	1,286	1,121	141	78	178	39	50	22	21	9	18	3	16	0
	月末事業所数	30,415	30,347	30,557	30,493	30,651	30,644	5,508	5,511	5,099	6,125	1,993	1,917	1,288	3,203	0
	資格取得者数	99,756	94,624	98,895	17,861	4,987	15,065	3,359	1,935	2,477	3,880	1,147	917	702	648	0
	資格喪失者数	102,674	90,732	92,824	14,959	11,120	32,667	4,624	5,452	2,799	5,369	1,122	947	688	11,666	0
	月末被保険者数	518,930	514,295	521,036	515,703	516,506	498,373	104,353	77,020	66,593	133,518	36,915	29,182	20,575	30,217	0
	離職票交付枚数	64,169	58,370	58,201	9,271	8,750	25,770	3,223	4,558	1,794	3,759	751	663	478	10,544	0
用	うち高齢	1,669	1,785	1,630	442	192	642	133	128	57	96	19	24	9	176	0
	うち特例	2,343	2,200	2,169	127	105	108	4	9	65	10	1	4	15	0	0
	うち短時間	37	0	0	0	0	0	0	0	0	0	0	0	0	0	0
給	受給資格決定件数	40,135	37,433	29,433	4,456	2,708	14,188	2,053	2,954	1,777	2,053	655	544	870	3,282	0
	初回受給者数	33,734	35,581	26,032	2,898	2,578	10,208	1,408	2,307	1,263	1,546	508	283	672	2,221	0
	受給者実人員	11,217	17,354	11,167	12,790	9,811	18,056	3,011	3,598	2,418	3,036	993	845	1,190	2,965	0
	給付延日数	3,301,918	5,337,647	3,361,327	322,483	259,423	446,942	75,679	84,069	56,214	75,512	23,233	22,162	31,722	78,351	0
	支給終了者数	18,295	30,424	21,604	2,028	1,748	1,470	256	296	190	330	95	83	75	145	0
	支給金額(千円)	15,182,612	24,506,342	15,266,313	1,504,171	1,152,662	1,963,492	337,847	374,153	250,434	329,384	101,192	96,711	137,048	336,722	0
	給付制限件数	11,922	10,805	10,966	1,039	816	847	137	147	152	180	92	56	49	34	0
付	受給資格決定件数	2,474	2,282	2,243	146	97	128	7	2	93	4	2	0	16	4	0
	受給者数	2,469	2,271	2,197	112	90	131	2	2	124	2	1	0	0	0	0
	支給金額(千円)	449,631	402,979	381,362	21,502	16,269	24,973	300	422	23,754	353	145	0	0	0	0
	給付制限件数	2	5	3	0	1	2	0	0	1	0	1	0	0	0	0
日	受給者実人員	0	0	0	0	0	0	0	0	0	0	0	0	0	0	0
	支給金額(千円)	0	0	0	0	0	0	0	0	0	0	0	0	0	0	0

※ 支給金額は千円未満四捨五入のため、県計とは一致しないことがある。

※ 平成21年4月より公共職業安定所の再編があったため、会津若松に会津若松所と喜多方所を、平に平所と勿来所を、相双に相馬所と富岡所を集約し計上している。