



平成24年12月28日公表

平成24年11月分

公共職業安定所業務取扱月報

福島労働局職業安定部

目 次

- 1. 概況
- 2. グラフでみる労働市場
- 3. 新規求人・新規求職の対前年同月増減率の推移
- 4. 雇用保険 受給資格決定件数・受給者実人員の推移
- 5. 一般職業紹介状況
- 6. 雇用保険業務概況
- 7. 職業別有効求職・有効求人バランスシート

本月報から抜粋して利用する場合には「公共職業安定所業務取扱月報から抜粋(または作成)」とご記入願います。

また、本月報に対するお問い合わせは福島労働局職業安定部(職業安定課地方労働市場情報官:電話024-529-5338)まで願います。

1. 概況 (学卒を除きパートを含む)

11月の新規求人数は、前年同月比で5.8%の増加となった。

新規求職申込件数は、前年同月比で▲15.1%の減少となった。

新規求人倍率(季節調整値)は1.59倍と前月を0.02ポイント下回り

前年同月(原数値)を0.36ポイント上回った。

また、有効求人倍率(季節調整値)は1.10倍と前月を0.07ポイント上回り

前年同月(原数値)を0.44ポイント上回った。

■ 求人

新規求人数は14,786人で前年同月比5.8%(804人)の増加となった。

《対前年同月増減数順》

増加した主な産業と対前年同月増加率・増加数		減少した主な産業と対前年同月減少率・減少数	
建設業	35.1% 566	複合サービス事業	▲74.8% ▲244
医療、福祉	23.4% 381	宿泊業、飲食サービス業	▲18.2% ▲238
運輸業、郵便業	45.1% 283	生活関連サービス業、娯楽業	▲30.6% ▲228
公務・その他	20.4% 147	卸売、小売業	▲3.9% ▲87

(規模別)

規模	前年同月比	規模	前年同月比
29人以下	5.0%	300人～499人	▲53.6%
30人～99人	27.0%	500人～999人	▲70.1%
100～299人	▲5.7%	1,000人以上	407.1%

新規求人のうち、一般は10,061人で前年同月7.0%(654人)の増加となり

パートタイムは4,725人で前年同月比3.3%(150人)の増加となった。

月間有効求人数は40,905人で前年同月比19.7%(6,741人)の増加となった。

■ 求職

新規求職申込件数は、8,233件で前年同月比▲15.1%(▲1,464件)の減少となった。

このうち45歳以上の者の割合は、35.4%(前年同月差0.3ポイント低下)、雇用保険の一般受給資格決定者の割合は、23.3%(同4.5ポイント上昇)となった。

月間有効求職者数は33,660人で前年同月比▲22.8%(▲9,966人)減少となった。

このうち、45歳以上の者の割合は、40.3%(前年同月3.3ポイント低下)、雇用保険の受給者実人員の割合は、23.0%(同13.1ポイント低下)を占めている。

■ 就職

就職件数は3,467件で前年同月比▲12.0%(▲471件)減少となった。

このうち、45歳以上の者の割合は、32.4%(前年同月差0.7ポイント低下)となった。

■ 求人倍率

(原数値)

項目	当月	前月	前年同月	対前月差 (ポイント)	対前年同月差 (ポイント)
新規求人倍率(倍)	1.80	1.77	1.44	0.03	0.36
有効求人倍率(倍)	1.22	1.15	0.78	0.07	0.44

(季節調整値)

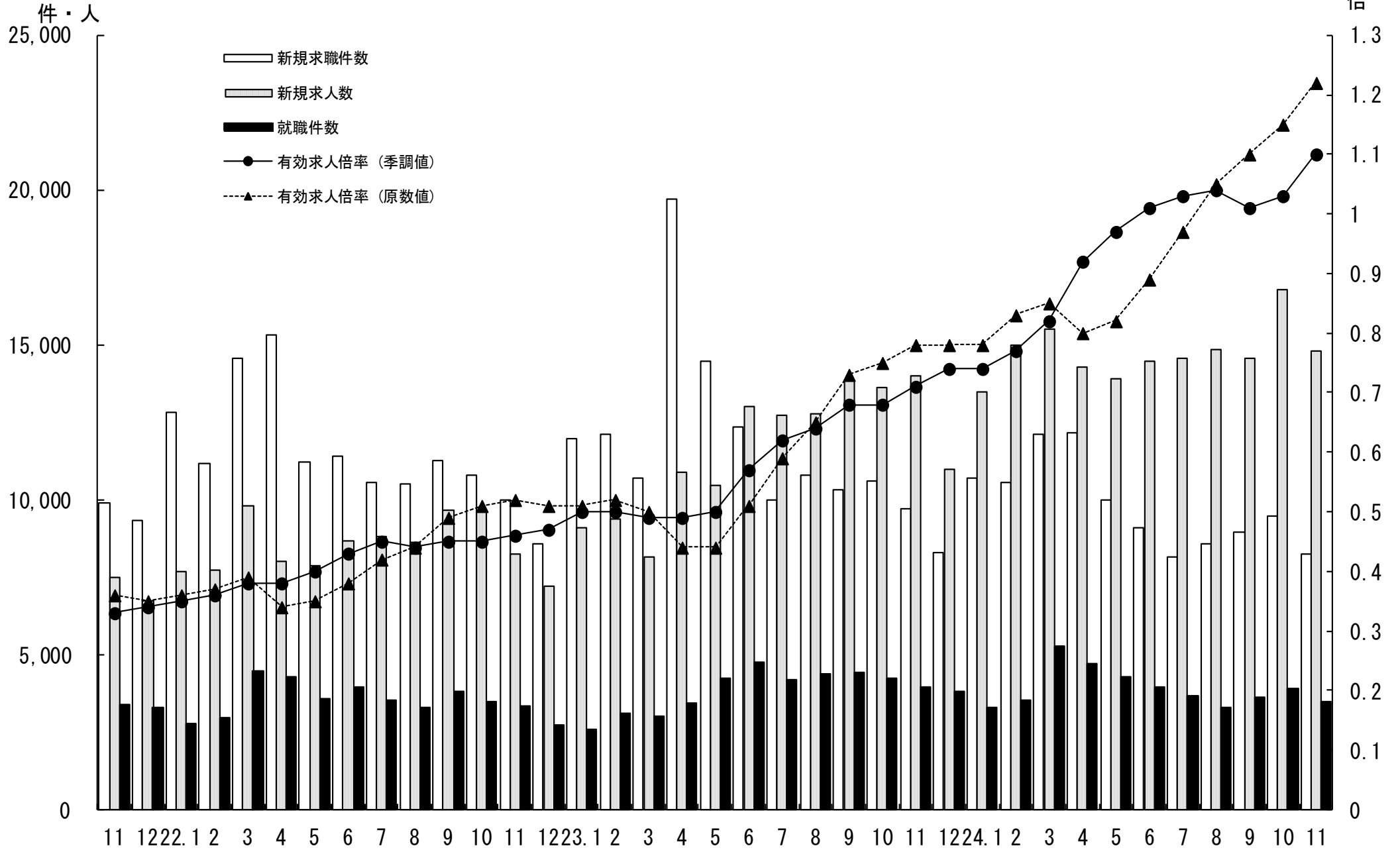
項目	当月	前月	前年同月	対前月差 (ポイント)	対前年同月差 (ポイント)
新規求人倍率(倍)	1.59	1.61	1.28	▲0.02	0.31
有効求人倍率(倍)	1.10	1.03	0.70	0.07	0.40

※求人倍率(季節調整値):平成23年12月以前は遡及改訂数値。

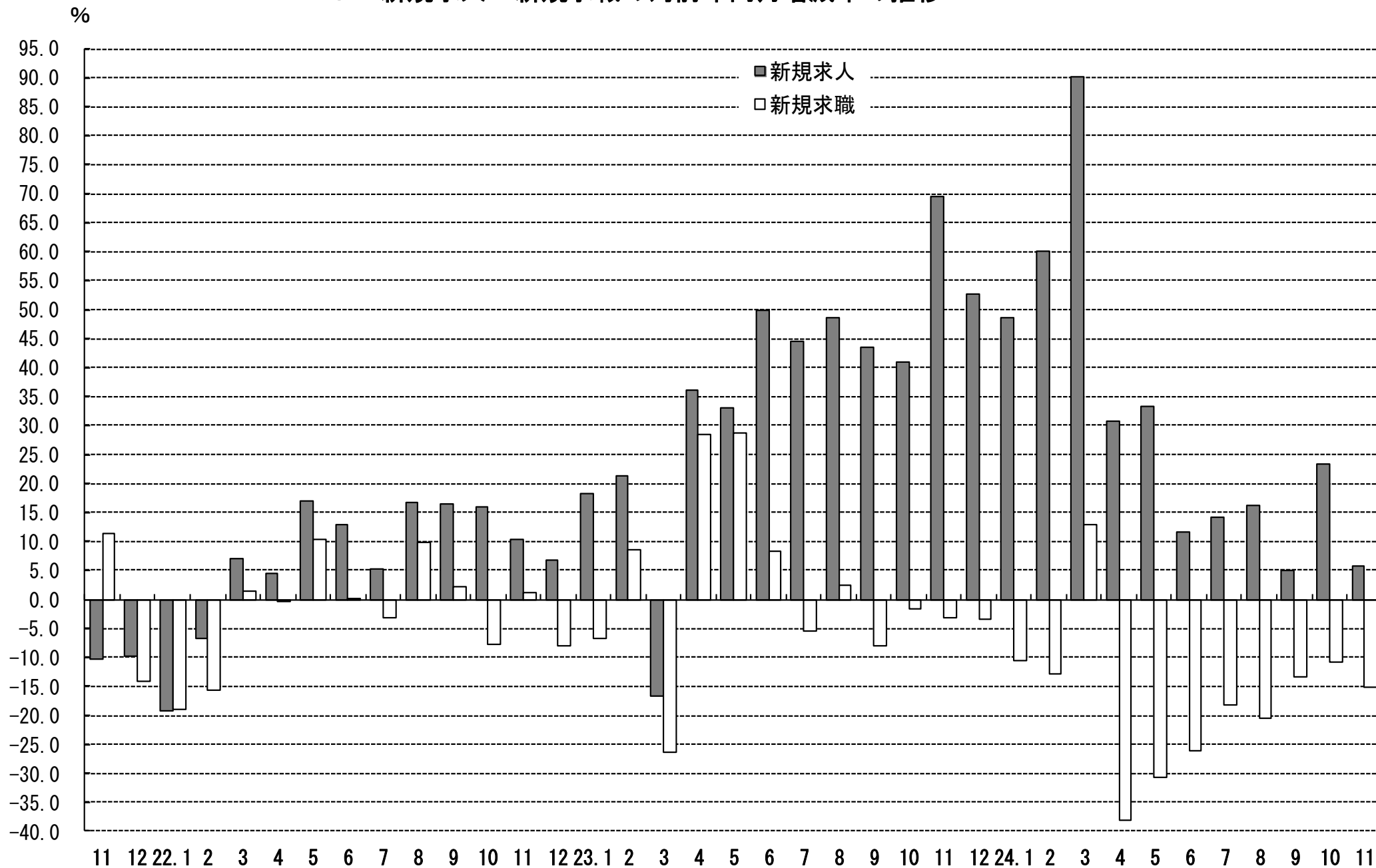
主要項目別推移 (各年11月分)

項目	20年11月	21年11月	22年11月	23年11月	24年11月	20年度比
新規求人数(人)	8,348	7,476	8,250	13,982	14,786	77.1%
月間有効求人数(人)	23,072	17,522	21,890	34,164	40,905	77.3%
新規求職申込件数(件)	8,879	9,892	10,005	9,697	8,233	▲7.3%
月間有効求職者数(人)	36,786	48,180	42,417	43,626	33,660	▲8.5%
就職件数(件)	2,597	3,374	3,355	3,938	3,467	33.5%

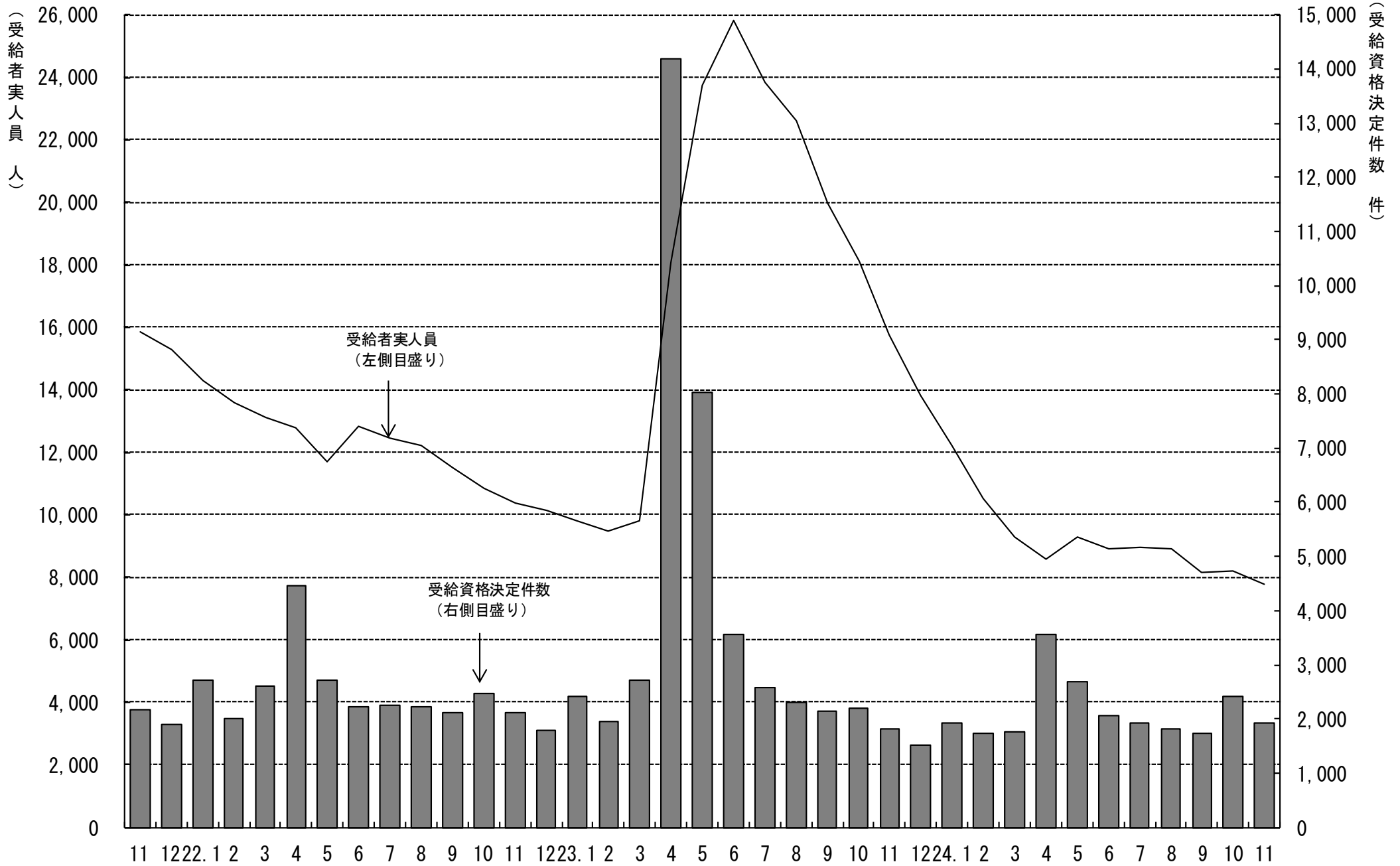
2. グラフでみる労働市場 (学卒を除きパートを含む)



3. 新規求人・新規求職の対前年同月増減率の推移 (学卒を除きパートを含む)



4. 雇用保険 受給資格決定件数・受給者実人員の推移



5. 一般職業紹介状況

(学卒を除きパートを含む)

平成24年11月分

項目別	安定所別	前年同月 (23年11月)	前 月 (24年 10月)	本 月 (24年11月)	中通り計						会津計 会津若松	浜通り計				
					県北計			県中・県南				平	相双			
					福 島	二本松		郡山	白河	須賀川						
求	新規求職申込件数(件)	9,697	9,468	8,233	1,599	392	1,991	1,741	569	609	2,919	4,910	1,355	1,547	421	1,968
	うち 常 用	9,521	9,450	8,084	1,599	388	1,987	1,735	536	609	2,880	4,867	1,257	1,539	421	1,960
	うち 中高年齢者	3,466	3,400	2,913	543	137	680	555	220	213	988	1,668	491	579	175	754
	雇用保険受給資格決定件数	1,826	2,418	1,915	373	138	511	385	137	159	681	1,192	310	316	97	413
職	月間有効求職者数(人)	43,626	36,150	33,660	6,619	1,835	8,454	7,290	2,385	2,511	12,186	20,640	5,165	6,286	1,569	7,855
	うち 常 用	43,384	36,090	33,475	6,618	1,828	8,446	7,275	2,348	2,510	12,133	20,579	5,054	6,274	1,568	7,842
	うち 中高年齢者	19,010	14,907	13,557	2,730	764	3,494	2,674	1,003	945	4,622	8,116	2,231	2,470	740	3,210
	雇用保険受給者実人員	15,744	8,203	7,757	1,543	478	2,021	1,683	600	617	2,900	4,921	1,176	1,313	345	1,658
求 人	新規求人数(人)	13,982	16,784	14,786	2,822	694	3,516	3,303	717	1,015	5,035	8,551	2,104	2,911	1,220	4,131
	うち 常 用	11,456	14,277	12,618	2,387	589	2,976	2,783	627	752	4,162	7,138	1,846	2,584	1,050	3,634
	月間有効求人数	34,164	41,536	40,905	7,898	1,776	9,674	9,499	2,065	2,453	14,017	23,691	5,603	8,269	3,342	11,611
就 職	うち 常 用	29,217	36,515	35,396	6,823	1,529	8,352	8,202	1,803	1,972	11,977	20,329	4,718	7,316	3,033	10,349
	就職件数(件)	3,938	3,921	3,467	638	182	820	666	243	302	1,211	2,031	512	666	258	924
	うち 常 用	3,460	3,538	3,078	576	166	742	607	201	268	1,076	1,818	457	583	220	803
	うち 中高年齢者	1,305	1,249	1,124	215	48	263	192	79	94	365	628	168	218	110	328
	うち 保受給者	892	823	684	134	49	183	140	46	66	252	435	85	137	27	164
うち他県への就職件数	338	293	309	64	19	83	79	23	24	126	209	21	45	34	79	
充 足	充足数(人)	3,755	3,857	3,373	646	126	772	678	237	254	1,169	1,941	506	657	269	926
	うち 常 用	3,289	3,490	2,986	575	115	690	612	201	227	1,040	1,730	451	572	233	805
	うち他県からの充足数	167	252	246	49	2	51	46	15	20	81	132	21	66	27	93
比 率	新規求人倍率(倍)	1.28	1.61	1.59	1.76	1.77	1.77	1.90	1.26	1.67	1.72	1.74	1.55	1.88	2.90	2.10
	有効求人倍率(倍)	0.70	1.03	1.10	1.19	0.97	1.14	1.30	0.87	0.98	1.15	1.15	1.08	1.32	2.13	1.48
	就職率(%)	40.6	41.4	42.1	39.9	46.4	41.2	38.3	42.7	49.6	41.5	41.4	37.8	43.1	61.3	47.0
	うち中高年齢者の就職率	37.7	36.7	38.6	39.6	35.0	38.7	34.6	35.9	44.1	36.9	37.6	34.2	37.7	62.9	43.5
	充足率(%)	26.9	23.0	22.8	22.9	18.2	22.0	20.5	33.1	25.0	23.2	22.7	24.0	22.6	22.0	22.4

※県の有効求人倍率及び新規求人倍率は季節調整値、公共職業安定所の有効求人倍率及び新規求人倍率は原数値。

※就職率は新規求職者数ベース、充足率は新規求人数ベース

※雇用保険受給資格決定件数及び雇用保険受給者実人員の本月、前月、前年同月の合計欄には、運輸支局取扱分を含む。

6. 雇用保険業務概況

平成24年11月分

項目別	安定所別	21年度計	22年度計	23年度計	前年同月 (23年11月)	前月 (24年10月)	本月 (24年11月)	福 島	平	会津若松	郡 山	白 河	須 賀 川	二 本 松	相 双	運輸支局
		適	新規適用事業所数	1,376	1,305	1,593	129	145	119	32	26	12	27	9	7	1
	廃止事業所数	1,286	1,121	1,107	40	63	151	8	117	8	6	3	2	4	3	0
	月末事業所数	30,347	30,557	30,878	30,945	31,591	31,566	5,792	5,781	5,125	6,424	2,034	1,975	1,323	3,112	0
	資格取得者数	94,624	98,895	110,394	8,078	9,371	7,948	1,677	1,357	879	2,193	449	394	314	685	0
	資格喪失者数	90,732	92,824	116,334	6,437	8,648	6,891	1,309	1,060	1,034	2,026	465	385	242	370	0
	月末被保険者数	514,295	521,036	504,676	507,477	520,794	521,615	108,634	84,595	70,179	137,224	37,760	30,534	21,491	31,198	0
用	離職票交付枚数	58,370	58,201	78,104	3,765	4,994	4,251	811	631	725	1,205	299	236	156	188	0
	うち 高 齢	1,785	1,630	1,878	92	141	117	25	35	13	34	3	2	3	2	0
	うち 特 例	2,200	2,169	1,759	217	31	223	10	0	122	6	59	24	2	0	0
	うち 短 時 間	0	0	0	0	0	0	0	0	0	0	0	0	0	0	0
給	受給資格決定件数	37,433	29,433	43,783	1,826	2,418	1,915	373	316	310	385	137	159	138	97	0
	初回受給者数	35,581	26,032	40,238	1,848	1,724	1,802	273	307	268	423	175	176	113	67	0
	受給者実人員	17,354	11,167	17,821	15,744	8,203	7,757	1,543	1,313	1,176	1,683	600	617	478	345	2
	給付延日数	5,337,647	3,361,327	5,581,275	424,716	214,556	193,622	39,566	33,235	28,453	43,308	14,420	15,027	11,077	8,479	57
	支給終了者数	30,424	21,604	30,274	3,021	1,610	1,307	273	234	194	288	88	92	72	65	1
	支給金額(千円)	24,506,342	15,266,313	2,443,650	1,897,666	998,005	900,184	190,679	152,405	127,567	200,814	68,861	65,520	52,294	41,624	420
	給付制限件数	10,805	10,966	10,220	846	968	862	155	177	131	168	67	84	38	42	0
付 例	受給資格決定件数	2,282	2,243	1,827	143	8	157	15	3	88	4	32	13	2	0	0
	受給者数	2,271	2,197	1,822	19	4	18	2	1	10	0	0	3	2	0	0
	支給金額(千円)	402,979	381,362	323,605	3,621	709	3,360	397	190	1,896	0	0	515	363	0	0
	給付制限件数	5	3	4	0	0	2	0	0	2	0	0	0	0	0	0
日 雇	受給者実人員	0	0	8	0	0	0	0	0	0	0	0	0	0	0	0
	支給金額(千円)	0	0	0	0	0	0	0	0	0	0	0	0	0	0	0

※ 支給金額は千円未満四捨五入のため、県計とは一致しないことがある。

※ 平成21年4月より公共職業安定所の再編があったため、会津若松に会津若松所と喜多方所を、平に平所と勿来所を、相双に相馬所と富岡所を集約し計上している。

福島労働局 職業別(常用計)	24.11月								
	有効求職			有効求人			有効求人倍率		
	計	一般	パート	計	一般	パート	計	一般	パート
職業計	33,475	25,318	8,157	35,396	24,790	10,606	1.06	0.98	1.30
A管理的職業	77	74	3	98	96	2	1.27	1.30	0.67
B専門的・技術的職業	3,282	2,680	602	5,804	4,735	1,069	1.77	1.77	1.78
07開発技術者	259	253	6	282	281	1	1.09	1.11	0.17
08製造技術者	429	382	47	63	62	1	0.15	0.16	0.02
09建築・土木技術者等	203	194	9	955	945	10	4.70	4.87	1.11
10情報処理・通信技術者	245	240	5	210	208	2	0.86	0.87	0.40
11その他の技術者	78	76	2	39	38	1	0.50	0.50	0.50
12医師、薬剤師等	27	18	9	515	280	235	19.07	15.56	26.11
13保健師、助産師等	514	324	190	1,507	1,187	320	2.93	3.66	1.68
14医療技術者	118	91	27	409	323	86	3.47	3.55	3.19
15その他の保健医療	167	142	25	199	166	33	1.19	1.17	1.32
16社会福祉の専門的職業	621	457	164	996	827	169	1.60	1.81	1.03
22美術家、デザイナー等	189	172	17	87	65	22	0.46	0.38	1.29
05.06.17～21.23.24その他	432	331	101	542	353	189	1.25	1.07	1.87
C事務的職業	8,161	6,202	1,959	3,022	2,130	892	0.37	0.34	0.46
25一般事務員	7,128	5,322	1,806	2,085	1,423	662	0.29	0.27	0.37
26会計事務員	328	284	44	246	191	55	0.75	0.67	1.25
27生産関連事務員	261	229	32	204	128	76	0.78	0.56	2.38
28営業・販売関連事務員	327	282	45	350	296	54	1.07	1.05	1.20
29外勤事務員	8	7	1	21	12	9	2.63	1.71	9.00
30運輸・郵便事務	36	32	4	79	54	25	2.19	1.69	6.25
31事務用機器操作の職業	73	46	27	37	26	11	0.51	0.57	0.41
D販売の職業	3,320	2,332	988	4,201	2,339	1,862	1.27	1.00	1.88
32商品販売の職業	2,461	1,513	948	2,904	1,114	1,790	1.18	0.74	1.89
33販売類似の職業	89	73	16	86	78	8	0.97	1.07	0.50
34営業の職業	770	746	24	1,211	1,147	64	1.57	1.54	2.67
Eサービスの職業	3,916	2,617	1,299	7,073	3,402	3,671	1.81	1.30	2.83
35家庭生活支援サービス	25	11	14	40	24	16	1.60	2.18	1.14
36介護サービスの職業	1,096	794	302	1,900	1,172	728	1.73	1.48	2.41
37保健医療サービス	297	204	93	371	271	100	1.25	1.33	1.08
38生活衛生サービス	194	144	50	432	284	148	2.23	1.97	2.96
39飲食物調理の職業	1,007	585	422	1,583	680	903	1.57	1.16	2.14
40接客・給仕の職業	973	650	323	2,337	751	1,586	2.40	1.16	4.91
41居住施設・ビルの管理	89	70	19	54	28	26	0.61	0.40	1.37
42その他のサービス	235	159	76	356	192	164	1.51	1.21	2.16
F保安の職業	195	166	29	1,383	1,069	314	7.09	6.44	10.83
G農林漁業の職業	247	177	70	282	206	76	1.14	1.16	1.09
H生産工程の職業	6,249	5,252	997	3,776	3,067	709	0.60	0.58	0.71
49生産設備(金属)	93	87	6	5	5	0	0.05	0.06	0.00
50生産設備(金属除く)	63	59	4	25	20	5	0.40	0.34	1.25
51生産設備(機械)	100	92	8	38	32	6	0.38	0.35	0.75
52金属材料製造等	829	791	38	765	724	41	0.92	0.92	1.08
54製品製造・加工処理	1,623	1,190	433	1,614	1,106	508	0.99	0.93	1.17
57機械組立の職業	2,550	2,197	353	438	385	53	0.17	0.18	0.15
60機械整備・修理の職業	349	327	22	400	383	17	1.15	1.17	0.77
61製品検査(金属)	112	85	27	36	34	2	0.32	0.40	0.07
62製品検査(金属除く)	114	79	35	124	79	45	1.09	1.00	1.29
63機械検査の職業	231	182	49	105	86	19	0.45	0.47	0.39
64生産関連・生産類似	185	163	22	226	213	13	1.22	1.31	0.59
I輸送・機械運転の職業	1,301	1,195	106	2,526	2,283	243	1.94	1.91	2.29
65鉄道運転の職業	1		1	0			0.00		0.00
66自動車運転の職業	914	836	78	2,018	1,802	216	2.21	2.16	2.77
67船舶・航空機運転	2	2		0	0	0	0.00	0.00	
68その他の輸送の職業	149	137	12	41	35	6	0.28	0.26	0.50
69定置・建設機械運転	235	220	15	467	446	21	1.99	2.03	1.40
J建設・採掘の職業	1,037	996	41	3,616	3,519	97	3.49	3.53	2.37
70建設躯体工事の職業	64	64		597	578	19	9.33	9.03	
71建設の職業	188	179	9	636	624	12	3.38	3.49	1.33
72電気工事の職業	194	183	11	516	510	6	2.66	2.79	0.55
73土木の職業	589	568	21	1,863	1,803	60	3.16	3.17	2.86
74採掘の職業	2	2		4	4		2.00	2.00	
K運搬・清掃等の職業	4,522	2,816	1,706	3,615	1,944	1,671	0.80	0.69	0.98
75運搬の職業	1,108	920	188	1,003	655	348	0.91	0.71	1.85
76清掃の職業	1,154	563	591	1,460	558	902	1.27	0.99	1.53
77包装の職業	63	23	40	95	30	65	1.51	1.30	1.63
78その他の運搬等の職業	2,197	1,310	887	1,057	701	356	0.48	0.54	0.40
分類不能の職業	1,168	811	357	0			0.00	0.00	0.00

福島所 職業別(常用計)	24.11月								
	有効求職			有効求人			有効求人倍率		
	計	一般	パート	計	一般	パート	計	一般	パート
職業計	6,618	5,032	1,586	6,823	4,921	1,902	1.03	0.98	1.20
A 管理的職業	17	16	1	17	17	0	1.00	1.06	0.00
B 専門的・技術的職業	683	553	130	1,071	914	157	1.57	1.65	1.21
07 開発技術者	46	43	3	22	22	0	0.48	0.51	0.00
08 製造技術者	61	55	6	8	8	0	0.13	0.15	0.00
09 建築・土木技術者等	30	28	2	254	253	1	8.47	9.04	0.50
10 情報処理・通信技術者	53	52	1	10	10	0	0.19	0.19	0.00
11 その他の技術者	24	24	0	4	4	0	0.17	0.17	
12 医師・薬剤師等	7	2	5	24	15	9	3.43	7.50	1.80
13 保健師・助産師等	104	66	38	363	288	75	3.49	4.36	1.97
14 医療技術者	22	18	4	81	61	20	3.68	3.39	5.00
15 その他の保健医療	28	26	2	38	33	5	1.36	1.27	2.50
16 社会福祉の専門的職業	149	107	42	124	105	19	0.83	0.98	0.45
22 美術家、デザイナー等	53	50	3	8	6	2	0.15	0.12	0.67
05.06.17～21.23.24その他	106	82	24	135	109	26	1.27	1.33	1.08
C 事務的職業	1,869	1,458	411	683	485	198	0.37	0.33	0.48
25 一般事務員	1,689	1,300	389	539	383	156	0.32	0.29	0.40
26 会計事務員	73	66	7	40	26	14	0.55	0.39	2.00
27 生産関連事務員	37	34	3	31	19	12	0.84	0.56	4.00
28 営業・販売関連事務員	44	36	8	47	35	12	1.07	0.97	1.50
29 外勤事務員	1	1	0	3	3	0	3.00	3.00	
30 運輸・郵便事務	6	4	2	11	9	2	1.83	2.25	1.00
31 事務用機器操作の職業	19	17	2	12	10	2	0.63	0.59	1.00
D 販売の職業	676	483	193	762	510	252	1.13	1.06	1.31
32 商品販売の職業	467	291	176	503	273	230	1.08	0.94	1.31
33 販売類似の職業	35	23	12	28	26	2	0.80	1.13	0.17
34 営業の職業	174	169	5	231	211	20	1.33	1.25	4.00
E サービスの職業	795	532	263	1,524	796	728	1.92	1.50	2.77
35 家庭生活支援サービス	3	0	3	13	8	5	4.33		1.67
36 介護サービスの職業	229	162	67	550	349	201	2.40	2.15	3.00
37 保健医療サービス	85	60	25	76	48	28	0.89	0.80	1.12
38 生活衛生サービス	39	28	11	70	44	26	1.79	1.57	2.36
39 飲食物調理の職業	208	116	92	289	165	124	1.39	1.42	1.35
40 接客・給仕の職業	163	118	45	453	141	312	2.78	1.19	6.93
41 居住施設・ビルの管理	33	25	8	13	8	5	0.39	0.32	0.63
42 その他のサービス	35	23	12	60	33	27	1.71	1.43	2.25
F 保安の職業	38	31	7	264	241	23	6.95	7.77	3.29
G 農林漁業の職業	48	37	11	33	23	10	0.69	0.62	0.91
H 生産工程の職業	1,094	908	186	510	418	92	0.47	0.46	0.49
49 生産設備(金属)	5	5	0	0	0	0	0.00	0.00	
50 生産設備(金属除く)	13	13	0	3	3	0	0.23	0.23	
51 生産設備(機械)	23	22	1	4	4	0	0.17	0.18	0.00
52 金属材料製造等	109	104	5	84	82	2	0.77	0.79	0.40
54 製品製造・加工処理	308	196	112	228	148	80	0.74	0.76	0.71
57 機械組立の職業	479	427	52	74	68	6	0.15	0.16	0.12
60 機械整備・修理の職業	66	62	4	60	60	0	0.91	0.97	0.00
61 製品検査(金属)	8	8	0	3	3	0	0.38	0.38	
62 製品検査(金属除く)	23	18	5	12	10	2	0.52	0.56	0.40
63 機械検査の職業	25	18	7	6	6	0	0.24	0.33	0.00
64 生産関連・生産類似	35	35	0	36	34	2	1.03	0.97	
I 輸送・機械運転の職業	204	186	18	441	403	38	2.16	2.17	2.11
65 鉄道運転の職業	0	0	0	0	0	0			
66 自動車運転の職業	141	127	14	386	349	37	2.74	2.75	2.64
67 船舶・航空機運転	0	0	0	0	0	0			
68 その他の輸送の職業	19	17	2	6	5	1	0.32	0.29	0.50
69 定置・建設機械運転	44	42	2	49	49	0	1.11	1.17	0.00
J 建設・採掘の職業	189	183	6	538	517	21	2.85	2.83	3.50
70 建設躯体工事の職業	7	7	0	123	123	0	17.57	17.57	
71 建設の職業	39	37	2	82	81	1	2.10	2.19	0.50
72 電気工事の職業	42	39	3	91	90	1	2.17	2.31	0.33
73 土木の職業	101	100	1	242	223	19	2.40	2.23	19.00
74 採掘の職業	0	0	0	0	0	0			
K 運搬・清掃等の職業	942	602	340	980	597	383	1.04	0.99	1.13
75 運搬の職業	203	171	32	84	56	28	0.41	0.33	0.88
76 清掃の職業	179	86	93	422	127	295	2.36	1.48	3.17
77 包装の職業	16	6	10	9	1	8	0.56	0.17	0.80
78 その他の運搬等の職業	544	339	205	465	413	52	0.85	1.22	0.25
分類不能の職業	63	43	20	0	0	0	0.00	0.00	0.00

平所 職業別(常用計)	24.11月								
	有効求職			有効求人			有効求人倍率		
	計	一般	パート	計	一般	パート	計	一般	パート
職業計	6,274	4,497	1,777	7,316	5,213	2,103	1.17	1.16	1.18
A管理的職業	9	8	1	17	15	2	1.89	1.88	2.00
B専門的・技術的職業	634	493	141	1,175	947	228	1.85	1.92	1.62
07開発技術者	61	60	1	65	65	0	1.07	1.08	0.00
08製造技術者	63	54	9	17	17	0	0.27	0.31	0.00
09建築・土木技術者等	40	38	2	149	148	1	3.73	3.89	0.50
10情報処理・通信技術者	43	42	1	51	50	1	1.19	1.19	1.00
11その他の技術者	12	11	1	7	7	0	0.58	0.64	0.00
12医師、薬剤師等	5	4	1	113	64	49	22.60	16.00	49.00
13保健師、助産師等	113	71	42	326	251	75	2.88	3.54	1.79
14医療技術者	24	18	6	98	77	21	4.08	4.28	3.50
15その他の保健医療	42	31	11	63	53	10	1.50	1.71	0.91
16社会福祉の専門的職業	119	83	36	191	153	38	1.61	1.84	1.06
22美術家、デザイナー等	30	26	4	12	9	3	0.40	0.35	0.75
05.06.17～21.23.24その他	82	55	27	83	53	30	1.01	0.96	1.11
C事務的職業	1,511	1,057	454	702	509	193	0.46	0.48	0.43
25一般事務員	1,322	899	423	491	340	151	0.37	0.38	0.36
26会計事務員	72	59	13	38	22	16	0.53	0.37	1.23
27生産関連事務員	35	30	5	31	21	10	0.89	0.70	2.00
28営業・販売関連事務員	52	46	6	102	99	3	1.96	2.15	0.50
29外勤事務員	2	2		1	1	0	0.50	0.50	
30運輸・郵便事務	8	7	1	30	18	12	3.75	2.57	12.00
31事務用機器操作の職業	20	14	6	9	8	1	0.45	0.57	0.17
D販売の職業	592	388	204	767	412	355	1.30	1.06	1.74
32商品販売の職業	457	258	199	545	194	351	1.19	0.75	1.76
33販売類似の職業	14	13	1	19	19	0	1.36	1.46	0.00
34営業の職業	121	117	4	203	199	4	1.68	1.70	1.00
Eサービスの職業	711	416	295	1,546	709	837	2.17	1.70	2.84
35家庭生活支援サービス	4	3	1	10	8	2	2.50	2.67	2.00
36介護サービスの職業	194	124	70	501	291	210	2.58	2.35	3.00
37保健医療サービス	62	38	24	119	87	32	1.92	2.29	1.33
38生活衛生サービス	38	28	10	125	70	55	3.29	2.50	5.50
39飲食物調理の職業	180	87	93	373	116	257	2.07	1.33	2.76
40接客・給仕の職業	185	102	83	357	101	256	1.93	0.99	3.08
41居住施設・ビルの管理	11	6	5	8	2	6	0.73	0.33	1.20
42その他のサービス	37	28	9	53	34	19	1.43	1.21	2.11
F保安の職業	26	24	2	172	140	32	6.62	5.83	16.00
G農林漁業の職業	44	34	10	47	39	8	1.07	1.15	0.80
H生産工程の職業	1,018	840	178	955	844	111	0.94	1.00	0.62
49生産設備(金属)	3	3	0	4	4		1.33	1.33	
50生産設備(金属除く)	13	12	1	11	11		0.85	0.92	0.00
51生産設備(機械)	7	7		3	3		0.43	0.43	
52金属材料製造等	150	147	3	207	198	9	1.38	1.35	3.00
54製品製造・加工処理	311	229	82	414	331	83	1.33	1.45	1.01
57機械組立の職業	366	308	58	95	88	7	0.26	0.29	0.12
60機械整備・修理の職業	51	50	1	94	91	3	1.84	1.82	3.00
61製品検査(金属)	19	15	4	9	8	1	0.47	0.53	0.25
62製品検査(金属除く)	15	7	8	34	32	2	2.27	4.57	0.25
63機械検査の職業	37	23	14	37	33	4	1.00	1.43	0.29
64生産関連・生産類似	46	39	7	47	45	2	1.02	1.15	0.29
I輸送・機械運転の職業	287	262	25	443	400	43	1.54	1.53	1.72
65鉄道運転の職業	0			0					
66自動車運転の職業	189	174	15	338	303	35	1.79	1.74	2.33
67船舶・航空機運転	1	1		0	0		0.00	0.00	
68その他の輸送の職業	55	50	5	23	20	3	0.42	0.40	0.60
69定置・建設機械運転	42	37	5	82	77	5	1.95	2.08	1.00
J建設・採掘の職業	214	205	9	889	886	3	4.15	4.32	0.33
70建設躯体工事の職業	22	22		153	153	0	6.95	6.95	
71建設の職業	31	30	1	159	157	2	5.13	5.23	2.00
72電気工事の職業	56	51	5	134	133	1	2.39	2.61	0.20
73土木の職業	105	102	3	441	441	0	4.20	4.32	0.00
74採掘の職業	0	0		2	2				
K運搬・清掃等の職業	853	514	339	603	312	291	0.71	0.61	0.86
75運搬の職業	170	145	25	222	164	58	1.31	1.13	2.32
76清掃の職業	256	128	128	230	71	159	0.90	0.55	1.24
77包装の職業	12	5	7	17	9	8	1.42	1.80	1.14
78その他の運搬等の職業	415	236	179	134	68	66	0.32	0.29	0.37
分類不能の職業	375	256	119	0			0.00	0.00	0.00

会津若松所 職業別(常用計)	24.11月								
	有効求職			有効求人			有効求人倍率		
	計	一般	パート	計	一般	パート	計	一般	パート
職業計	5,054	3,796	1,258	4,718	2,865	1,853	0.93	0.75	1.47
A管理的職業	19	19		4	4		0.21	0.21	#DIV/0!
B専門的・技術的職業	439	364	75	684	581	103	1.56	1.60	1.37
07開発技術者	18	18	0	18	18	0	1.00	1.00	
08製造技術者	33	31	2	6	5	1	0.18	0.16	0.50
09建築・土木技術者等	27	27		119	116	3	4.41	4.30	
10情報処理・通信技術者	38	37	1	45	45	0	1.18	1.22	0.00
11その他の技術者	13	13		1	1		0.08	0.08	
12医師、薬剤師等	3	1	2	13	11	2	4.33	11.00	1.00
13保健師、助産師等	96	65	31	179	151	28	1.86	2.32	0.90
14医療技術者	17	15	2	45	36	9	2.65	2.40	4.50
15その他の保健医療	15	13	2	21	14	7	1.40	1.08	3.50
16社会福祉の専門的職業	93	72	21	167	144	23	1.80	2.00	1.10
22美術家、デザイナー等	19	15	4	10	9	1	0.53	0.60	0.25
05.06.17～21.23.24その他	67	57	10	60	31	29	0.90	0.54	2.90
C事務的職業	1,096	858	238	300	211	89	0.27	0.25	0.37
25一般事務員	967	755	212	204	146	58	0.21	0.19	0.27
26会計事務員	46	38	8	32	28	4	0.70	0.74	0.50
27生産関連事務員	19	15	4	25	9	16	1.32	0.60	4.00
28営業・販売関連事務員	50	43	7	24	18	6	0.48	0.42	0.86
29外勤事務員	3	2	1	3	0	3	1.00	0.00	3.00
30運輸・郵便事務	2	2		12	10	2	6.00	5.00	
31事務用機器操作の職業	9	3	6	0	0	0	0.00	0.00	0.00
D販売の職業	538	366	172	769	341	428	1.43	0.93	2.49
32商品販売の職業	408	240	168	561	153	408	1.38	0.64	2.43
33販売類似の職業	7	7		10	7	3	1.43	1.00	
34営業の職業	123	119	4	198	181	17	1.61	1.52	4.25
Eサービスの職業	727	492	235	1,159	507	652	1.59	1.03	2.77
35家庭生活支援サービス	5	3	2	5	0	5	1.00	0.00	2.50
36介護サービスの職業	191	146	45	184	113	71	0.96	0.77	1.58
37保健医療サービス	29	19	10	20	15	5	0.69	0.79	0.50
38生活衛生サービス	24	17	7	50	36	14	2.08	2.12	2.00
39飲食物調理の職業	198	127	71	209	105	104	1.06	0.83	1.46
40接客・給仕の職業	223	143	80	630	208	422	2.83	1.45	5.28
41居住施設・ビルの管理	8	7	1	9	6	3	1.13	0.86	3.00
42その他のサービス	49	30	19	52	24	28	1.06	0.80	1.47
F保安の職業	25	21	4	319	185	134	12.76	8.81	33.50
G農林漁業の職業	40	27	13	21	12	9	0.53	0.44	0.69
H生産工程の職業	956	803	153	465	330	135	0.49	0.41	0.88
49生産設備(金属)	5	5		0	0		0.00	0.00	
50生産設備(金属除く)	6	6		3	3	0	0.50	0.50	
51生産設備(機械)	7	6	1	6	0	6	0.86	0.00	6.00
52金属材料製造等	116	108	8	81	73	8	0.70	0.68	1.00
54製品製造・加工処理	206	151	55	163	90	73	0.79	0.60	1.33
57機械組立の職業	508	429	79	79	63	16	0.16	0.15	0.20
60機械整備・修理の職業	57	54	3	43	41	2	0.75	0.76	0.67
61製品検査(金属)	5	4	1	3	3	0	0.60	0.75	0.00
62製品検査(金属除く)	10	8	2	31	13	18	3.10	1.63	9.00
63機械検査の職業	23	20	3	34	23	11	1.48	1.15	3.67
64生産関連・生産類似	13	12	1	22	21	1	1.69	1.75	1.00
I輸送・機械運転の職業	189	171	18	298	253	45	1.58	1.48	2.50
65鉄道運転の職業	0			0					
66自動車運転の職業	143	128	15	190	160	30	1.33	1.25	2.00
67船舶・航空機運転	0			0	0	0			
68その他の輸送の職業	6	5	1	0	0	0	0.00	0.00	0.00
69位置・建設機械運転	40	38	2	108	93	15	2.70	2.45	7.50
J建設・採掘の職業	147	143	4	312	309	3	2.12	2.16	0.75
70建設躯体工事の職業	4	4		46	44	2	11.50	11.00	
71建設の職業	32	31	1	65	64	1	2.03	2.06	1.00
72電気工事の職業	23	22	1	34	34	0	1.48	1.55	0.00
73土木の職業	88	86	2	166	166	0	1.89	1.93	0.00
74採掘の職業	0			1	1				
K運搬・清掃等の職業	849	518	331	387	132	255	0.46	0.25	0.77
75運搬の職業	139	115	24	105	50	55	0.76	0.43	2.29
76清掃の職業	247	123	124	219	66	153	0.89	0.54	1.23
77包装の職業	9	1	8	0	0	0	0.00	0.00	0.00
78その他の運搬等の職業	454	279	175	63	16	47	0.14	0.06	0.27
分類不能の職業	29	14	15	0			0.00	0.00	0.00

郡山所 職業別(常用計)	24.11月								
	有効求職			有効求人			有効求人倍率		
	計	一般	パート	計	一般	パート	計	一般	パート
職業計	7,275	5,620	1,655	8,202	5,708	2,494	1.13	1.02	1.51
A管理的職業	17	17		47	47	0	2.76	2.76	#DIV/0!
B専門的・技術的職業	809	682	127	1,636	1,264	372	2.02	1.85	2.93
07開発技術者	62	62		122	122	0	1.97	1.97	
08製造技術者	133	118	15	13	13	0	0.10	0.11	0.00
09建築・土木技術者等	53	49	4	207	205	2	3.91	4.18	0.50
10情報処理・通信技術者	68	66	2	87	86	1	1.28	1.30	0.50
11その他の技術者	12	12		18	17	1	1.50	1.42	
12医師、薬剤師等	9	8	1	341	170	171	37.89	21.25	171.00
13保健師、助産師等	99	65	34	255	193	62	2.58	2.97	1.82
14医療技術者	28	22	6	87	74	13	3.11	3.36	2.17
15その他の保健医療	47	43	4	50	42	8	1.06	0.98	2.00
16社会福祉の専門的職業	133	98	35	263	209	54	1.98	2.13	1.54
22美術家、デザイナー等	65	59	6	51	36	15	0.78	0.61	2.50
05.06.17~21.23.24その他	100	80	20	142	97	45	1.42	1.21	2.25
C事務的職業	1,964	1,515	449	721	487	234	0.37	0.32	0.52
25一般事務員	1,691	1,280	411	448	284	164	0.26	0.22	0.40
26会計事務員	78	69	9	76	63	13	0.97	0.91	1.44
27生産関連事務員	58	49	9	52	26	26	0.90	0.53	2.89
28営業・販売関連事務員	109	98	11	112	93	19	1.03	0.95	1.73
29外勤事務員	2	2		6	6	0	3.00	3.00	
30運輸・郵便事務	10	10		15	11	4	1.50	1.10	
31事務用機器操作の職業	16	7	9	12	4	8	0.75	0.57	0.89
D販売の職業	827	636	191	1,019	622	397	1.23	0.98	2.08
32商品販売の職業	599	416	183	693	302	391	1.16	0.73	2.14
33販売類似の職業	11	10	1	23	20	3	2.09	2.00	3.00
34営業の職業	217	210	7	303	300	3	1.40	1.43	0.43
Eサービスの職業	800	553	247	1,588	856	732	1.99	1.55	2.96
35家庭生活支援サービス	5	1	4	12	8	4	2.40	8.00	1.00
36介護サービスの職業	212	155	57	381	247	134	1.80	1.59	2.35
37保健医療サービス	70	54	16	77	63	14	1.10	1.17	0.88
38生活衛生サービス	52	41	11	123	92	31	2.37	2.24	2.82
39飲食物調理の職業	200	116	84	359	178	181	1.80	1.53	2.15
40接客・給仕の職業	182	131	51	535	202	333	2.94	1.54	6.53
41居住施設・ビルの管理	24	19	5	18	6	12	0.75	0.32	2.40
42その他のサービス	55	36	19	83	60	23	1.51	1.67	1.21
F保安の職業	38	33	5	426	311	115	11.21	9.42	23.00
G農林漁業の職業	31	17	14	52	38	14	1.68	2.24	1.00
H生産工程の職業	1,142	958	184	642	510	132	0.56	0.53	0.72
49生産設備(金属)	10	10		0	0		0.00	0.00	
50生産設備(金属除く)	8	8		0	0		0.00	0.00	
51生産設備(機械)	16	16	0	23	23		1.44	1.44	
52金属材料製造等	137	134	3	115	115	0	0.84	0.86	0.00
54製品製造・加工処理	280	195	85	256	144	112	0.91	0.74	1.32
57機械組立の職業	526	451	75	60	53	7	0.11	0.12	0.09
60機械整備・修理の職業	76	70	6	99	98	1	1.30	1.40	0.17
61製品検査(金属)	13	11	2	7	7	0	0.54	0.64	0.00
62製品検査(金属除く)	6	4	2	14	8	6	2.33	2.00	3.00
63機械検査の職業	47	36	11	10	9	1	0.21	0.25	0.09
64生産関連・生産類似	23	23	0	58	53	5	2.52	2.30	
I輸送・機械運転の職業	256	232	24	469	412	57	1.83	1.78	2.38
65鉄道運転の職業	0			0					
66自動車運転の職業	179	161	18	401	345	56	2.24	2.14	3.11
67船舶・航空機運転	0			0					
68その他の輸送の職業	38	36	2	4	4	0	0.11	0.11	0.00
69位置・建設機械運転	39	35	4	64	63	1	1.64	1.80	0.25
J建設・採掘の職業	200	194	6	770	736	34	3.85	3.79	5.67
70建設躯体工事の職業	12	12		97	95	2	8.08	7.92	
71建設の職業	38	36	2	179	174	5	4.71	4.83	2.50
72電気工事の職業	31	31		89	89		2.87	2.87	
73土木の職業	117	113	4	404	377	27	3.45	3.34	6.75
74採掘の職業	2	2		1	1		0.50	0.50	
K運搬・清掃等の職業	877	559	318	832	425	407	0.95	0.76	1.28
75運搬の職業	314	260	54	249	158	91	0.79	0.61	1.69
76清掃の職業	219	111	108	340	138	202	1.55	1.24	1.87
77包装の職業	9	1	8	16	2	14	1.78	2.00	1.75
78その他の運搬等の職業	335	187	148	227	127	100	0.68	0.68	0.68
分類不能の職業	314	224	90	0			0.00	0.00	0.00

白河所 職業別(常用計)	24.11月								
	有効求職			有効求人			有効求人倍率		
	計	一般	パート	計	一般	パート	計	一般	パート
職業計	2,348	1,800	548	1,803	1,349	454	0.77	0.75	0.83
A管理的職業	4	3	1	4	4	0	1.00	1.33	0.00
B専門的・技術的職業	220	176	44	335	292	43	1.52	1.66	0.98
07開発技術者	28	26	2	23	22	1	0.82	0.85	0.50
08製造技術者	45	41	4	8	8	0	0.18	0.20	0.00
09建築・土木技術者等	9	9		49	46	3	5.44	5.11	
10情報処理・通信技術者	14	14		3	3		0.21	0.21	
11その他の技術者	3	3		2	2	0	0.67	0.67	
12医師、薬剤師等	2	2		6	5	1	3.00	2.50	
13保健師、助産師等	36	22	14	121	97	24	3.36	4.41	1.71
14医療技術者	4	0	4	27	22	5	6.75		1.25
15その他の保健医療	8	6	2	11	9	2	1.38	1.50	1.00
16社会福祉の専門的職業	37	25	12	69	65	4	1.86	2.60	0.33
22美術家、デザイナー等	7	7		3	2	1	0.43	0.29	
05.06.17～21.23.24その他	27	21	6	13	11	2	0.48	0.52	0.33
C事務的職業	518	391	127	148	91	57	0.29	0.23	0.45
25一般事務員	430	318	112	100	52	48	0.23	0.16	0.43
26会計事務員	15	13	2	9	7	2	0.60	0.54	1.00
27生産関連事務員	46	40	6	17	13	4	0.37	0.33	0.67
28営業・販売関連事務員	24	19	5	13	13	0	0.54	0.68	0.00
29外勤事務員	0			0	0	0			
30運輸・郵便事務	1	0	1	7	4	3	7.00		3.00
31事務用機器操作の職業	2	1	1	2	2		1.00	2.00	0.00
D販売の職業	190	124	66	185	112	73	0.97	0.90	1.11
32商品販売の職業	155	90	65	104	39	65	0.67	0.43	1.00
33販売類似の職業	1	1		3	3	0	3.00	3.00	
34営業の職業	34	33	1	78	70	8	2.29	2.12	8.00
Eサービスの職業	245	176	69	254	115	139	1.04	0.65	2.01
35家庭生活支援サービス	1	1		0	0	0	0.00	0.00	
36介護サービスの職業	57	43	14	41	17	24	0.72	0.40	1.71
37保健医療サービス	8	6	2	23	17	6	2.88	2.83	3.00
38生活衛生サービス	7	2	5	16	12	4	2.29	6.00	0.80
39飲食物調理の職業	58	39	19	83	35	48	1.43	0.90	2.53
40接客・給仕の職業	91	69	22	60	22	38	0.66	0.32	1.73
41居住施設・ビルの管理	2	2		0	0	0	0.00	0.00	
42その他のサービス	21	14	7	31	12	19	1.48	0.86	2.71
F保安の職業	21	17	4	60	59	1	2.86	3.47	0.25
G農林漁業の職業	35	31	4	35	28	7	1.00	0.90	1.75
H生産工程の職業	611	509	102	297	228	69	0.49	0.45	0.68
49生産設備(金属)	7	7		1	1	0	0.14	0.14	
50生産設備(金属除く)	4	4		1	1		0.25	0.25	
51生産設備(機械)	13	13		0	0		0.00	0.00	
52金属材料製造等	95	91	4	54	51	3	0.57	0.56	0.75
54製品製造・加工処理	152	120	32	136	95	41	0.89	0.79	1.28
57機械組立の職業	209	177	32	43	35	8	0.21	0.20	0.25
60機械整備・修理の職業	25	24	1	27	23	4	1.08	0.96	4.00
61製品検査(金属)	31	17	14	6	5	1	0.19	0.29	0.07
62製品検査(金属除く)	32	22	10	11	1	10	0.34	0.05	1.00
63機械検査の職業	28	22	6	4	2	2	0.14	0.09	0.33
64生産関連・生産類似	15	12	3	14	14	0	0.93	1.17	0.00
I輸送・機械運転の職業	81	76	5	184	171	13	2.27	2.25	2.60
65鉄道運転の職業	0			0					
66自動車運転の職業	59	56	3	145	132	13	2.46	2.36	4.33
67船舶・航空機運転	1	1		0			0.00	0.00	
68その他の輸送の職業	10	9	1	0	0	0	0.00	0.00	0.00
69定置・建設機械運転	11	10	1	39	39	0	3.55	3.90	0.00
J建設・採掘の職業	43	41	2	163	159	4	3.79	3.88	2.00
70建設躯体工事の職業	4	4		6	6		1.50	1.50	
71建設の職業	7	6	1	11	11	0	1.57	1.83	0.00
72電気工事の職業	7	7		20	20		2.86	2.86	
73土木の職業	25	24	1	126	122	4	5.04	5.08	4.00
74採掘の職業	0			0	0				
K運搬・清掃等の職業	256	167	89	138	90	48	0.54	0.54	0.54
75運搬の職業	76	65	11	70	56	14	0.92	0.86	1.27
76清掃の職業	65	28	37	40	17	23	0.62	0.61	0.62
77包装の職業	5	3	2	14	14	0	2.80	4.67	0.00
78その他の運搬等の職業	110	71	39	14	3	11	0.13	0.04	0.28
分類不能の職業	124	89	35	0			0.00	0.00	0.00

須賀川所 職業別(常用計)	24.11月								
	有効求職			有効求人			有効求人倍率		
	計	一般	パート	計	一般	パート	計	一般	パート
職業計	2,510	1,965	545	1,972	1,399	573	0.79	0.71	1.05
A 管理的職業	3	3		4	4		1.33	1.33	#DIV/0!
B 専門的・技術的職業	213	176	37	272	226	46	1.28	1.28	1.24
07 開発技術者	31	31		21	21	0	0.68	0.68	
08 製造技術者	37	31	6	8	8	0	0.22	0.26	0.00
09 建築・土木技術者等	14	14		30	30	0	2.14	2.14	
10 情報処理・通信技術者	13	13		11	11	0	0.85	0.85	
11 その他の技術者	5	4	1	3	3		0.60	0.75	0.00
12 医師、薬剤師等	1	1		7	4	3	7.00	4.00	
13 保健師、助産師等	22	12	10	65	48	17	2.95	4.00	1.70
14 医療技術者	8	5	3	25	20	5	3.13	4.00	1.67
15 その他の保健医療	12	10	2	7	6	1	0.58	0.60	0.50
16 社会福祉の専門的職業	39	30	9	60	57	3	1.54	1.90	0.33
22 美術家、デザイナー等	9	9		2	2	0	0.22	0.22	
05.06.17~21.23.24その他	22	16	6	33	16	17	1.50	1.00	2.83
C 事務的職業	515	383	132	143	108	35	0.28	0.28	0.27
25 一般事務員	432	310	122	81	58	23	0.19	0.19	0.19
26 会計事務員	17	14	3	9	8	1	0.53	0.57	0.33
27 生産関連事務員	34	33	1	23	21	2	0.68	0.64	2.00
28 営業・販売関連事務員	22	18	4	28	19	9	1.27	1.06	2.25
29 外勤事務員	0	0		0	0	0			
30 運輸・郵便事務	4	4	0	2	2	0	0.50	0.50	
31 事務用機器操作の職業	6	4	2	0	0	0	0.00	0.00	0.00
D 販売の職業	208	151	57	221	101	120	1.06	0.67	2.11
32 商品販売の職業	150	95	55	155	39	116	1.03	0.41	2.11
33 販売類似の職業	10	10		0	0	0	0.00	0.00	
34 営業の職業	48	46	2	66	62	4	1.38	1.35	2.00
E サービスの職業	254	196	58	312	136	176	1.23	0.69	3.03
35 家庭生活支援サービス	2		2	0	0	0	0.00		0.00
36 介護サービスの職業	72	59	13	77	51	26	1.07	0.86	2.00
37 保健医療サービス	20	15	5	25	15	10	1.25	1.00	2.00
38 生活衛生サービス	13	12	1	16	10	6	1.23	0.83	6.00
39 飲食物調理の職業	61	44	17	54	26	28	0.89	0.59	1.65
40 接客・給仕の職業	61	47	14	106	26	80	1.74	0.55	5.71
41 居住施設・ビルの管理	5	5		0	0	0	0.00	0.00	
42 その他のサービス	20	14	6	34	8	26	1.70	0.57	4.33
F 保安の職業	16	14	2	14	12	2	0.88	0.86	1.00
G 農林漁業の職業	21	12	9	21	20	1	1.00	1.67	0.11
H 生産工程の職業	670	599	71	370	306	64	0.55	0.51	0.90
49 生産設備(金属)	8	8		0	0		0.00	0.00	
50 生産設備(金属除く)	10	10		0	0		0.00	0.00	
51 生産設備(機械)	13	11	2	0	0		0.00	0.00	0.00
52 金属材料製造等	119	107	12	75	70	5	0.63	0.65	0.42
54 製品製造・加工処理	203	180	23	179	139	40	0.88	0.77	1.74
57 機械組立の職業	196	177	19	53	47	6	0.27	0.27	0.32
60 機械整備・修理の職業	33	29	4	23	16	7	0.70	0.55	1.75
61 製品検査(金属)	26	22	4	2	2	0	0.08	0.09	0.00
62 製品検査(金属除く)	11	8	3	4	2	2	0.36	0.25	0.67
63 機械検査の職業	36	32	4	8	7	1	0.22	0.22	0.25
64 生産関連・生産類似	15	15		26	23	3	1.73	1.53	
I 輸送・機械運転の職業	86	83	3	217	206	11	2.52	2.48	3.67
65 鉄道運転の職業	0			0					
66 自動車運転の職業	68	66	2	200	189	11	2.94	2.86	5.50
67 船舶・航空機運転	0			0					
68 その他の輸送の職業	9	9		0	0	0	0.00	0.00	
69 定置・建設機械運転	9	8	1	17	17	0	1.89	2.13	0.00
J 建設・採掘の職業	49	47	2	163	153	10	3.33	3.26	5.00
70 建設躯体工事の職業	2	2		23	23		11.50	11.50	
71 建設の職業	12	12		37	35	2	3.08	2.92	
72 電気工事の職業	8	8		24	21	3	3.00	2.63	
73 土木の職業	27	25	2	79	74	5	2.93	2.96	2.50
74 採掘の職業	0			0					
K 運搬・清掃等の職業	316	184	132	235	127	108	0.74	0.69	0.82
75 運搬の職業	93	74	19	102	79	23	1.10	1.07	1.21
76 清掃の職業	69	32	37	39	22	17	0.57	0.69	0.46
77 包装の職業	5	4	1	32	2	30	6.40	0.50	30.00
78 その他の運搬等の職業	149	74	75	62	24	38	0.42	0.32	0.51
分類不能の職業	159	117	42	0			0.00	0.00	0.00

相双所 職業別(常用計)	24.11月								
	有効求職			有効求人			有効求人倍率		
	計	一般	パート	計	一般	パート	計	一般	パート
職業計	1,568	1,211	357	3,033	2,200	833	1.93	1.82	2.33
A管理的職業	1	1		1	1		1.00	1.00	#DIV/0!
B専門的・技術的職業	116	86	30	436	353	83	3.76	4.10	2.77
07開発技術者	7	7	0	3	3	0	0.43	0.43	
08製造技術者	13	12	1	3	3		0.23	0.25	0.00
09建築・土木技術者等	17	16	1	106	106	0	6.24	6.63	0.00
10情報処理・通信技術者	8	8		0	0	0	0.00	0.00	
11その他の技術者	4	4		1	1		0.25	0.25	
12医師、薬剤師等	0	0	0	9	9	0			
13保健師、助産師等	20	6	14	132	108	24	6.60	18.00	1.71
14医療技術者	8	6	2	34	27	7	4.25	4.50	3.50
15その他の保健医療	4	3	1	5	5	0	1.25	1.67	0.00
16社会福祉の専門的職業	19	12	7	77	62	15	4.05	5.17	2.14
22美術家、デザイナー等	3	3		1	1	0	0.33	0.33	
05.06.17~21.23.24その他	13	9	4	65	28	37	5.00	3.11	9.25
C事務的職業	329	269	60	231	170	61	0.70	0.63	1.02
25一般事務員	294	237	57	163	115	48	0.55	0.49	0.84
26会計事務員	9	8	1	29	25	4	3.22	3.13	4.00
27生産関連事務員	12	12	0	14	12	2	1.17	1.00	
28営業・販売関連事務員	12	11	1	19	16	3	1.58	1.45	3.00
29外勤事務員	0	0		5	2	3			
30運輸・郵便事務	1	1		1	0	1	1.00	0.00	
31事務用機器操作の職業	1	0	1	0	0	0	0.00		0.00
D販売の職業	149	93	56	355	166	189	2.38	1.78	3.38
32商品販売の職業	114	60	54	281	92	189	2.46	1.53	3.50
33販売類似の職業	6	5	1	3	3	0	0.50	0.60	0.00
34営業の職業	29	28	1	71	71	0	2.45	2.54	0.00
Eサービスの職業	162	98	64	457	182	275	2.82	1.86	4.30
35家庭生活支援サービス	2	1	1	0	0	0	0.00	0.00	0.00
36介護サービスの職業	57	40	17	91	55	36	1.60	1.38	2.12
37保健医療サービス	10	6	4	14	12	2	1.40	2.00	0.50
38生活衛生サービス	9	7	2	26	18	8	2.89	2.57	4.00
39飲食物調理の職業	53	27	26	148	35	113	2.79	1.30	4.35
40接客・給仕の職業	22	10	12	144	40	104	6.55	4.00	8.67
41居住施設・ビルの管理	3	3		6	6	0	2.00	2.00	
42その他のサービス	6	4	2	28	16	12	4.67	4.00	6.00
F保安の職業	17	16	1	118	111	7	6.94	6.94	7.00
G農林漁業の職業	18	12	6	64	37	27	3.56	3.08	4.50
H生産工程の職業	342	283	59	350	284	66	1.02	1.00	1.12
49生産設備(金属)	22	20	2	0			0.00	0.00	0.00
50生産設備(金属除く)	5	3	2	5	0	5	1.00	0.00	2.50
51生産設備(機械)	19	15	4	2	2		0.11	0.13	0.00
52金属材料製造等	46	44	2	102	91	11	2.22	2.07	5.50
54製品製造・加工処理	70	46	24	144	101	43	2.06	2.20	1.79
57機械組立の職業	123	107	16	23	20	3	0.19	0.19	0.19
60機械整備・修理の職業	23	23	0	40	40	0	1.74	1.74	
61製品検査(金属)	5	3	2	5	5	0	1.00	1.67	0.00
62製品検査(金属除く)	7	6	1	16	12	4	2.29	2.00	4.00
63機械検査の職業	14	11	3	3	3	0	0.21	0.27	0.00
64生産関連・生産類似	8	5	3	10	10	0	1.25	2.00	0.00
I輸送・機械運転の職業	102	98	4	272	251	21	2.67	2.56	5.25
65鉄道運転の職業	0			0					
66自動車運転の職業	72	68	4	189	168	21	2.63	2.47	5.25
67船舶・航空機運転	0			0					
68その他の輸送の職業	2	2		3	3		1.50	1.50	
69定置・建設機械運転	28	28		80	80	0	2.86	2.86	
J建設・採掘の職業	122	115	7	492	486	6	4.03	4.23	0.86
70建設躯体工事の職業	6	6		67	62	5	11.17	10.33	
71建設の職業	15	15	0	73	72	1	4.87	4.80	
72電気工事の職業	18	16	2	96	96	0	5.33	6.00	0.00
73土木の職業	83	78	5	256	256	0	3.08	3.28	0.00
74採掘の職業	0	0		0					
K運搬・清掃等の職業	184	120	64	257	159	98	1.40	1.33	1.53
75運搬の職業	27	25	2	53	25	28	1.96	1.00	14.00
76清掃の職業	62	28	34	152	108	44	2.45	3.86	1.29
77包装の職業	4	1	3	7	2	5	1.75	2.00	1.67
78その他の運搬等の職業	91	66	25	45	24	21	0.49	0.36	0.84
分類不能の職業	26	20	6	0			0.00	0.00	0.00

二本松所 職業別(常用計)	24.11月								
	有効求職			有効求人			有効求人倍率		
	計	一般	パート	計	一般	パート	計	一般	パート
職業計	1,828	1,397	431	1,529	1,135	394	0.84	0.81	0.91
A管理的職業	7	7		4	4		0.57	0.57	#DIV/0!
B専門的・技術的職業	168	150	18	195	158	37	1.16	1.05	2.06
07開発技術者	6	6	0	8	8		1.33	1.33	
08製造技術者	44	40	4	0	0		0.00	0.00	0.00
09建築・土木技術者等	13	13		41	41		3.15	3.15	
10情報処理・通信技術者	8	8		3	3		0.38	0.38	
11その他の技術者	5	5		3	3		0.60	0.60	
12医師、薬剤師等	0			2	2	0			
13保健師、助産師等	24	17	7	66	51	15	2.75	3.00	2.14
14医療技術者	7	7		12	6	6	1.71	0.86	
15その他の保健医療	11	10	1	4	4	0	0.36	0.40	0.00
16社会福祉の専門的職業	32	30	2	45	32	13	1.41	1.07	6.50
22美術家、デザイナー等	3	3		0	0	0	0.00	0.00	
05.06.17～21.23.24その他	15	11	4	11	8	3	0.73	0.73	0.75
C事務的職業	359	271	88	94	69	25	0.26	0.25	0.28
25一般事務員	303	223	80	59	45	14	0.19	0.20	0.18
26会計事務員	18	17	1	13	12	1	0.72	0.71	1.00
27生産関連事務員	20	16	4	11	7	4	0.55	0.44	1.00
28営業・販売関連事務員	14	11	3	5	3	2	0.36	0.27	0.67
29外勤事務員	0			3	0	3			
30運輸・郵便事務	4	4	0	1	0	1	0.25	0.00	
31事務用機器操作の職業	0	0	0	2	2	0			
D販売の職業	140	91	49	123	75	48	0.88	0.82	0.98
32商品販売の職業	111	63	48	62	22	40	0.56	0.35	0.83
33販売類似の職業	5	4	1	0	0		0.00	0.00	0.00
34営業の職業	24	24		61	53	8	2.54	2.21	
Eサービスの職業	222	154	68	233	101	132	1.05	0.66	1.94
35家庭生活支援サービス	3	2	1	0		0	0.00	0.00	0.00
36介護サービスの職業	84	65	19	75	49	26	0.89	0.75	1.37
37保健医療サービス	13	6	7	17	14	3	1.31	2.33	0.43
38生活衛生サービス	12	9	3	6	2	4	0.50	0.22	1.33
39飲食物調理の職業	49	29	20	68	20	48	1.39	0.69	2.40
40接客・給仕の職業	46	30	16	52	11	41	1.13	0.37	2.56
41居住施設・ビルの管理	3	3		0	0	0	0.00	0.00	
42その他のサービス	12	10	2	15	5	10	1.25	0.50	5.00
F保安の職業	14	10	4	10	10	0	0.71	1.00	0.00
G農林漁業の職業	10	7	3	9	9	0	0.90	1.29	0.00
H生産工程の職業	416	352	64	187	147	40	0.45	0.42	0.63
49生産設備(金属)	33	29	4	0			0.00	0.00	0.00
50生産設備(金属除く)	4	3	1	2	2		0.50	0.67	0.00
51生産設備(機械)	2	2		0			0.00	0.00	
52金属材料製造等	57	56	1	47	44	3	0.82	0.79	3.00
54製品製造・加工処理	93	73	20	94	58	36	1.01	0.79	1.80
57機械組立の職業	143	121	22	11	11	0	0.08	0.09	0.00
60機械整備・修理の職業	18	15	3	14	14	0	0.78	0.93	0.00
61製品検査(金属)	5	5		1	1	0	0.20	0.20	
62製品検査(金属除く)	10	6	4	2	1	1	0.20	0.17	0.25
63機械検査の職業	21	20	1	3	3	0	0.14	0.15	0.00
64生産関連・生産類似	30	22	8	13	13	0	0.43	0.59	0.00
I輸送・機械運転の職業	96	87	9	202	187	15	2.10	2.15	1.67
65鉄道運転の職業	1		1	0			0.00		0.00
66自動車運転の職業	63	56	7	169	156	13	2.68	2.79	1.86
67船舶・航空機運転	0			0					
68その他の輸送の職業	10	9	1	5	3	2	0.50	0.33	2.00
69定置・建設機械運転	22	22		28	28	0	1.27	1.27	
J建設・採掘の職業	73	68	5	289	273	16	3.96	4.01	3.20
70建設躯体工事の職業	7	7		82	72	10	11.71	10.29	
71建設の職業	14	12	2	30	30	0	2.14	2.50	0.00
72電気工事の職業	9	9	0	28	27	1	3.11	3.00	
73土木の職業	43	40	3	149	144	5	3.47	3.60	1.67
74採掘の職業	0	0		0					
K運搬・清掃等の職業	245	152	93	183	102	81	0.75	0.67	0.87
75運搬の職業	86	65	21	118	67	51	1.37	1.03	2.43
76清掃の職業	57	27	30	18	9	9	0.32	0.33	0.30
77包装の職業	3	2	1	0	0	0	0.00	0.00	0.00
78その他の運搬等の職業	99	58	41	47	26	21	0.47	0.45	0.51
分類不能の職業	78	48	30	0			0.00	0.00	0.00