



平成24年11月30日公表

平成24年10月分

公共職業安定所業務取扱月報

福島労働局職業安定部

目 次

- 1. 概況
- 2. グラフでみる労働市場
- 3. 新規求人・新規求職の対前年同月増減率の推移
- 4. 雇用保険 受給資格決定件数・受給者実人員の推移
- 5. 一般職業紹介状況
- 6. 雇用保険業務概況
- 7. 職業別有効求職・有効求人バランスシート

本月報から抜粋して利用する場合には「公共職業安定所業務取扱月報から抜粋(または作成)」とご記入願います。

また、本月報に対するお問い合わせは福島労働局職業安定部(職業安定課地方労働市場情報官:電話024-529-5338)まで願います。

1. 概況 (学卒を除きパートを含む)

10月の新規求人数は、前年同月比で23.3%の増加となった。

新規求職申込件数は、前年同月比で▲10.8%の減少となった。

新規求人倍率(季節調整値)は1.61倍と前月を0.21ポイント上回り

前年同月(原数値)を0.49ポイント上回った。

また、有効求人倍率(季節調整値)は1.03倍と前月を0.02ポイント上回り

前年同月(原数値)を0.40ポイント上回った。

■ 求人

新規求人数は16,784人で前年同月比23.3%(3,173人)の増加となった。

《対前年同月増減数順》

増加した主な産業と対前年同月増加率・増加数			減少した主な産業と対前年同月減少率・減少数		
建設業	35.9%	620	サービス業	▲3.9%	▲89
医療、福祉	31.0%	597	情報通信業	▲6.8%	▲11
卸売、小売業	26.7%	559	農、林、漁業	▲5.4%	▲6
宿泊業、飲食サービス業	37.1%	443			

(規模別)

規模	前年同月比	規模	前年同月比
29人以下	24.8%	300人～499人	32.9%
30人～99人	20.6%	500人～999人	221.7%
100～299人	0.6%	1,000人以上	▲41.9%

新規求人のうち、一般は11,275人で前年同月17.9%(1,710人)の増加となり

パートタイムは5,509人で前年同月比36.2%(1,463人)の増加となった。

月間有効求人数は41,536人で前年同月比23.3%(7,842人)の増加となった。

■ 求職

新規求職申込件数は、9,468件で前年同月比▲10.8%(▲1,152件)の減少となった。

このうち45歳以上の者の割合は、35.9%(前年同月差0.3ポイント低下)、雇用保険の一般受給資格決定者の割合は、25.5%(同4.8ポイント上昇)となった。

月間有効求職者数は36,150人で前年同月比▲19.4%(▲8,695人)減少となった。

このうち、45歳以上の者の割合は、41.2%(前年同月2.3ポイント低下)、雇用保険の受給者実人員の割合は、22.7%(同17.7ポイント低下)を占めている。

■ 就職

就職件数は3,921件で前年同月比▲7.3%(▲311件)減少となった。

このうち、45歳以上の者の割合は、31.9%(前年同月差0.7ポイント低下)となった。

■ 求人倍率

(原数値)

項目	当月	前月	前年同月	対前月差 (ポイント)	対前年同月差 (ポイント)
新規求人倍率(倍)	1.77	1.62	1.28	0.15	0.49
有効求人倍率(倍)	1.15	1.10	0.75	0.05	0.40

(季節調整値)

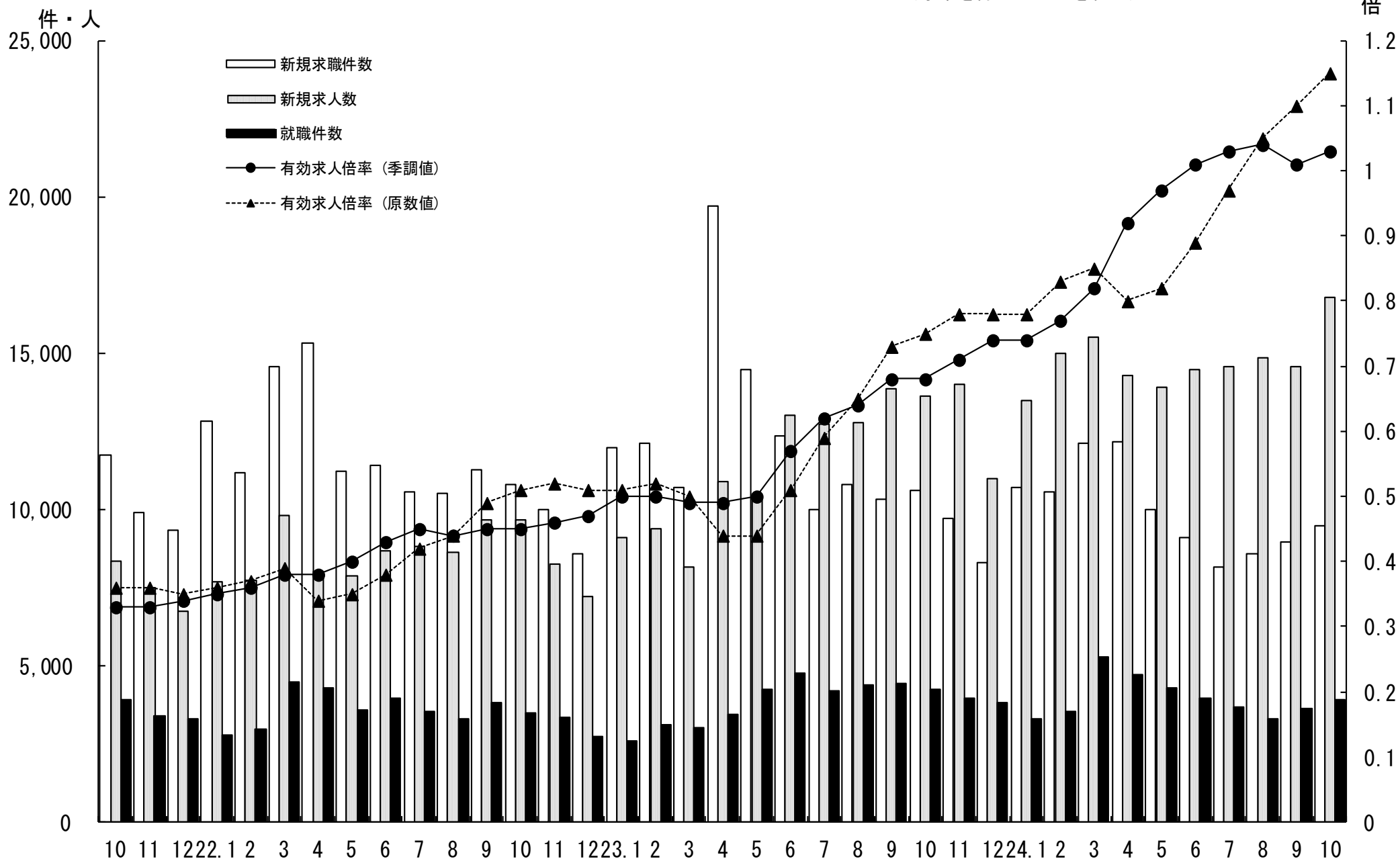
項目	当月	前月	前年同月	対前月差 (ポイント)	対前年同月差 (ポイント)
新規求人倍率(倍)	1.61	1.40	1.16	0.21	0.45
有効求人倍率(倍)	1.03	1.01	0.68	0.02	0.35

※求人倍率(季節調整値):平成23年12月以前は遡及改訂数値。

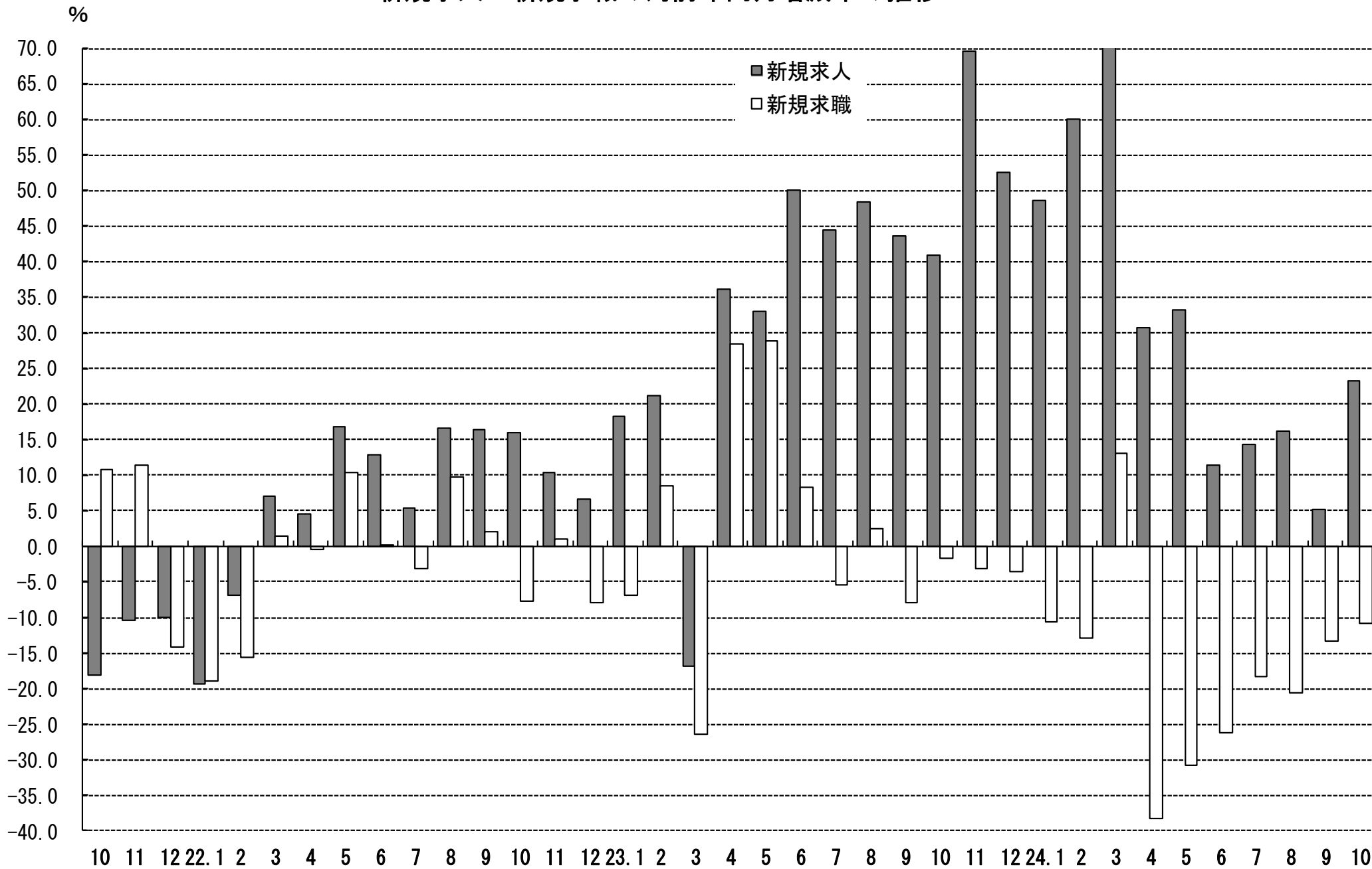
主要項目別推移 (各年10月分)

項目	20年10月	21年10月	22年10月	23年10月	24年10月	20年度比
新規求人数(人)	10,154	8,328	9,652	13,611	16,784	65.3%
月間有効求人数(人)	25,172	18,253	22,197	33,694	41,536	65.0%
新規求職申込件数(件)	10,580	11,723	10,808	10,620	9,468	▲10.5%
月間有効求職者数(人)	37,621	50,277	43,643	44,845	36,150	▲3.9%
就職件数(件)	3,320	3,900	3,476	4,232	3,921	18.1%

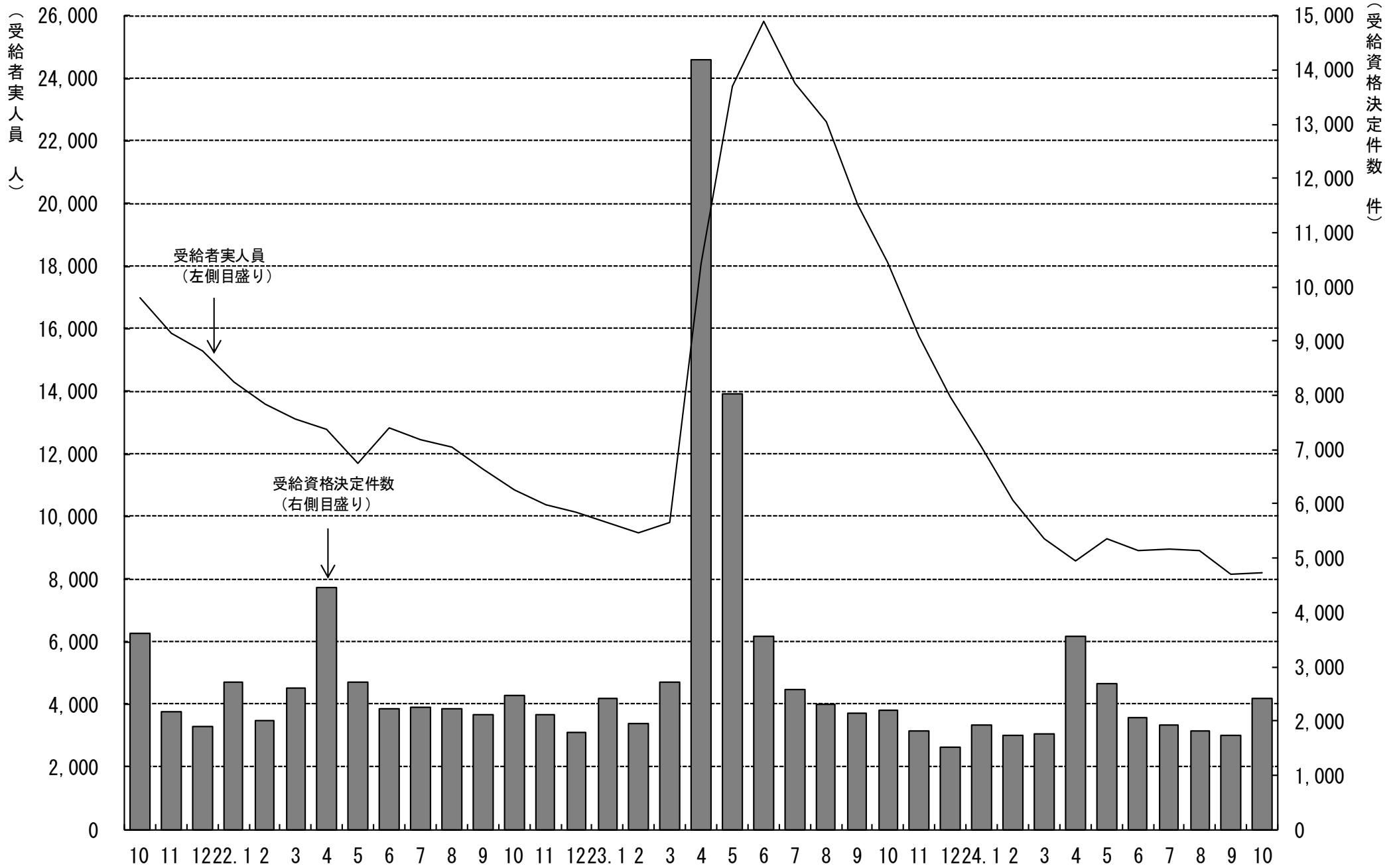
2. グラフでみる労働市場 (学卒を除きパートを含む)



3. 新規求人・新規求職の対前年同月増減率の推移 (学卒を除きパートを含む)



4. 雇用保険 受給資格決定件数・受給者実人員の推移



5. 一般職業紹介状況

(学卒を除きパートを含む)

平成24年10月分

項目別	安定所別	前年同月 (23年10月)	前 月 (24年 9月)	本 月 (24年10月)	中通り計						会津計 会津若松	浜通り計				
					県北計			県中・県南				平	相双			
					福 島	二本松		郡山	白河	須賀川						
求 職	新規求職申込件数(件)	10,620	8,965	9,468	1,777	506	2,283	2,095	680	815	3,590	5,873	1,388	1,751	456	2,207
	うち 常 用	10,573	8,943	9,450	1,777	506	2,283	2,090	679	814	3,583	5,866	1,380	1,748	456	2,204
	うち 中高年齢者	3,846	3,061	3,400	640	164	804	700	248	278	1,226	2,030	550	620	200	820
	雇用保険受給資格決定件数	2,203	1,738	2,418	389	132	521	581	229	242	1,052	1,573	364	400	81	481
職 求	月間有効求職者数(人)	44,845	36,079	36,150	6,893	1,903	8,796	7,833	2,484	2,627	12,944	21,740	5,295	7,258	1,857	9,115
	うち 常 用	44,723	36,013	36,090	6,889	1,900	8,789	7,824	2,476	2,626	12,926	21,715	5,273	7,247	1,855	9,102
	うち 中高年齢者	19,498	15,254	14,907	2,861	790	3,651	2,938	1,014	1,013	4,965	8,616	2,347	2,990	954	3,944
	雇用保険受給者実人員	18,128	8,169	8,203	1,724	489	2,213	1,745	586	615	2,946	5,159	1,224	1,449	369	1,818
求 人	新規求人数(人)	13,611	14,547	16,784	3,539	719	4,258	3,941	869	986	5,796	10,054	2,272	3,310	1,148	4,458
	うち 常 用	11,526	12,645	14,277	3,052	627	3,679	3,375	734	744	4,853	8,532	1,862	2,810	1,073	3,883
	月間有効求人数	33,694	39,586	41,536	7,569	1,723	9,292	10,030	2,188	2,557	14,775	24,067	5,648	8,521	3,300	11,821
就 職	うち 常 用	29,341	35,369	36,515	6,657	1,493	8,150	8,940	1,902	2,114	12,956	21,106	4,844	7,476	3,089	10,565
	就職件数(件)	4,232	3,636	3,921	685	202	887	711	274	309	1,294	2,181	669	777	294	1,071
	うち 常 用	3,780	3,218	3,538	611	178	789	633	248	270	1,151	1,940	622	707	269	976
	うち 中高年齢者	1,380	1,172	1,249	208	54	262	194	76	90	360	622	247	268	112	380
	うち 保受給者	889	808	823	156	52	208	149	51	67	267	475	120	172	56	228
うち他県への就職件数	376	282	293	53	24	77	77	34	17	128	205	25	45	18	63	
充 足	充足数(人)	4,025	3,532	3,857	734	147	881	778	243	228	1,249	2,130	635	759	333	1,092
	うち 常 用	3,603	3,144	3,490	658	127	785	703	218	193	1,114	1,899	587	694	310	1,004
	うち他県からの充足数	192	199	252	51	4	55	50	11	12	73	128	26	63	35	98
比 率	新規求人倍率(倍)	1.16	1.40	1.61	1.99	1.42	1.87	1.88	1.28	1.21	1.61	1.71	1.64	1.89	2.52	2.02
	有効求人倍率(倍)	0.68	1.01	1.03	1.10	0.91	1.06	1.28	0.88	0.97	1.14	1.11	1.07	1.17	1.78	1.30
	就職率(%)	39.8	40.6	41.4	38.5	39.9	38.9	33.9	40.3	37.9	36.0	37.1	48.2	44.4	64.5	48.5
	うち中高年齢者の就職率	35.9	38.3	36.7	32.5	32.9	32.6	27.7	30.6	32.4	29.4	30.6	44.9	43.2	56.0	46.3
	充足率(%)	29.6	24.3	23.0	20.7	20.4	20.7	19.7	28.0	23.1	21.5	21.2	27.9	22.9	29.0	24.5

※県の有効求人倍率及び新規求人倍率は季節調整値、公共職業安定所の有効求人倍率及び新規求人倍率は原数値。

※就職率は新規求職者数ベース、充足率は新規求人数ベース

※雇用保険受給資格決定件数及び雇用保険受給者実人員の本月、前月、前年同月の合計欄には、運輸支局取扱分を含む。

6. 雇用保険業務概況

平成24年10月分

安定所別		21年度計	22年度計	23年度計	前年同月 (23年10月)	前月 (24年9月)	本月 (24年10月)	福 島	平	会津若松	郡 山	白 河	須賀川	二本松	相 双	運輸支局
項目別																
適	新規適用事業所数	1,376	1,305	1,593	126	145	145	26	40	17	29	6	10	8	9	0
	廃止事業所数	1,286	1,121	1,107	51	231	63	6	17	15	2	1	4	1	17	0
	月末事業所数	30,347	30,557	30,878	30,853	31,509	31,591	5,767	5,871	5,120	6,401	2,028	1,971	1,324	3,109	0
	資格取得者数	94,624	98,895	110,394	9,249	8,292	9,371	1,631	1,611	1,314	2,670	532	495	334	784	0
	資格喪失者数	90,732	92,824	116,334	7,429	7,011	8,648	1,710	1,284	1,166	2,382	698	507	321	580	0
	月末被保険者数	514,295	521,036	504,676	506,105	519,755	520,794	108,252	84,354	70,340	137,067	37,787	30,711	21,407	30,876	0
	離職票交付枚数	58,370	58,201	78,104	4,597	4,193	4,994	976	744	630	1,481	375	310	199	279	0
用	うち高齢	1,785	1,630	1,878	125	125	141	24	42	12	39	7	4	5	8	0
	うち特例	2,200	2,169	1,759	43	14	31	1	0	18	0	0	12	0	0	0
	うち短時間	0	0	0	0	0	0	0	0	0	0	0	0	0	0	0
給	受給資格決定件数	37,433	29,433	43,783	2,203	1,738	2,418	389	400	364	581	229	242	132	81	0
	初回受給者数	35,581	26,032	40,238	1,719	1,326	1,724	274	329	285	398	113	140	110	75	0
	受給者実人員	17,354	11,167	17,821	18,128	8,169	8,203	1,724	1,449	1,224	1,745	586	615	489	369	2
	給付延日数	5,337,647	3,361,327	5,581,275	463,947	194,197	214,556	46,113	37,472	29,963	46,828	14,603	15,915	13,601	10,005	56
	支給終了者数	30,424	21,604	30,274	3,016	1,373	1,610	323	309	243	348	111	126	84	66	0
	支給金額(千円)	24,506,342	15,266,313	2,443,650	2,059,342	905,818	998,005	222,021	172,827	134,835	214,048	68,525	70,329	65,363	49,647	412
般	給付制限件数	10,805	10,966	10,220	782	789	968	146	206	159	173	85	75	60	64	0
	受給資格決定件数	2,282	2,243	1,827	10	3	8	0	0	1	0	0	6	1	0	0
	受給者数	2,271	2,197	1,822	1	3	4	0	0	1	1	0	2	0	0	0
	支給金額(千円)	402,979	381,362	323,605	258	526	709	0	0	95	237	0	377	0	0	0
付例	給付制限件数	5	3	4	1	0	0	0	0	0	0	0	0	0	0	0
	受給者実人員	0	0	8	0	0	0	0	0	0	0	0	0	0	0	0
日	支給金額(千円)	0	0	0	0	0	0	0	0	0	0	0	0	0	0	0
	支給金額(千円)	0	0	0	0	0	0	0	0	0	0	0	0	0	0	0

※ 支給金額は千円未満四捨五入のため、県計とは一致しないことがある。

※ 平成21年4月より公共職業安定所の再編があったため、会津若松に会津若松所と喜多方所を、平に平所と勿来所を、相双に相馬所と富岡所を集約し計上している。

福島労働局 職業別(常用計)	24.10月								
	有効求職			有効求人			有効求人倍率		
	計	一般	パート	計	一般	パート	計	一般	パート
職業計	36,090	26,979	9,111	36,515	25,312	11,203	1.01	0.94	1.23
A管理的職業	77	71	6	105	101	4	1.36	1.42	0.67
B専門的・技術的職業	3622	2,900	722	5,909	4,735	1,174	1.63	1.63	1.63
07開発技術者	275	268	7	330	329	1	1.20	1.23	0.14
08製造技術者	433	387	46	64	64	0	0.15	0.17	0.00
09建築・土木技術者等	221	210	11	841	827	14	3.81	3.94	1.27
10情報処理・通信技術者	255	250	5	216	214	2	0.85	0.86	0.40
11その他の技術者	87	84	3	52	50	2	0.60	0.60	0.67
12医師、薬剤師等	27	14	13	571	309	262	21.15	22.07	20.15
13保健師、助産師等	587	355	232	1,450	1,130	320	2.47	3.18	1.38
14医療技術者	127	94	33	425	329	96	3.35	3.50	2.91
15その他の保健医療	178	147	31	204	169	35	1.15	1.15	1.13
16社会福祉の専門的職業	730	515	215	1,060	867	193	1.45	1.68	0.90
22美術家、デザイナー等	219	202	17	101	80	21	0.46	0.40	1.24
05.06.17～21.23.24その他	483	374	109	595	367	228	1.23	0.98	2.09
C事務的職業	8872	6,674	2,198	3,310	2,346	964	0.37	0.35	0.44
25一般事務員	7832	5,802	2,030	2,282	1,591	691	0.29	0.27	0.34
26会計事務員	331	283	48	247	183	64	0.75	0.65	1.33
27生産関連事務員	259	216	43	221	135	86	0.85	0.63	2.00
28営業・販売関連事務員	328	287	41	396	338	58	1.21	1.18	1.41
29外勤事務員	11	9	2	24	14	10	2.18	1.56	5.00
30運輸・郵便事務	33	28	5	95	53	42	2.88	1.89	8.40
31事務用機器操作の職業	78	49	29	45	32	13	0.58	0.65	0.45
D販売の職業	3502	2,445	1,057	4,201	2,319	1,882	1.20	0.95	1.78
32商品販売の職業	2593	1,573	1,020	2,892	1,096	1,796	1.12	0.70	1.76
33販売類似の職業	96	84	12	98	89	9	1.02	1.06	0.75
34営業の職業	813	788	25	1,211	1,134	77	1.49	1.44	3.08
Eサービスの職業	4228	2,766	1,462	7,610	3,701	3,909	1.80	1.34	2.67
35家庭生活支援サービス	27	11	16	32	16	16	1.19	1.45	1.00
36介護サービスの職業	1162	836	326	2,007	1,241	766	1.73	1.48	2.35
37保健医療サービス	320	218	102	396	293	103	1.24	1.34	1.01
38生活衛生サービス	199	151	48	450	294	156	2.26	1.95	3.25
39飲食物調理の職業	1106	626	480	1,777	717	1,060	1.61	1.15	2.21
40接客・給仕の職業	1072	685	387	2,495	878	1,617	2.33	1.28	4.18
41居住施設・ビルの管理	97	76	21	68	40	28	0.70	0.53	1.33
42その他のサービス	245	163	82	385	222	163	1.57	1.36	1.99
F保安の職業	209	178	31	1,384	1,054	330	6.62	5.92	10.65
G農林漁業の職業	276	202	74	304	237	67	1.10	1.17	0.91
H生産工程の職業	6516	5,435	1,081	4,070	3,176	894	0.62	0.58	0.83
49生産設備(金属)	81	73	8	7	6	1	0.09	0.08	0.13
50生産設備(金属除く)	76	74	2	20	15	5	0.26	0.20	2.50
51生産設備(機械)	99	87	12	16	6	10	0.16	0.07	0.83
52金属材料製造等	868	821	47	810	764	46	0.93	0.93	0.98
54製品製造・加工処理	1734	1,270	464	1,782	1,120	662	1.03	0.88	1.43
57機械組立の職業	2637	2,254	383	472	416	56	0.18	0.18	0.15
60機械整備・修理の職業	374	348	26	397	377	20	1.06	1.08	0.77
61製品検査(金属)	113	86	27	47	43	4	0.42	0.50	0.15
62製品検査(金属除く)	122	89	33	128	86	42	1.05	0.97	1.27
63機械検査の職業	216	162	54	135	103	32	0.63	0.64	0.59
64生産関連・生産類似	196	171	25	256	240	16	1.31	1.40	0.64
I輸送・機械運転の職業	1447	1,318	129	2,589	2,316	273	1.79	1.76	2.12
65鉄道運転の職業	1		1	0			0.00		0.00
66自動車運転の職業	1038	942	96	2,103	1,855	248	2.03	1.97	2.58
67船舶・航空機運転	3	2	1	0	0	0	0.00	0.00	0.00
68その他の輸送の職業	146	130	16	40	34	6	0.27	0.26	0.38
69設置・建設機械運転	259	244	15	446	427	19	1.72	1.75	1.27
J建設・採掘の職業	1050	1,011	39	3,489	3,396	93	3.32	3.36	2.38
70建設躯体工事の職業	69	69		545	529	16	7.90	7.67	
71建設の職業	200	192	8	565	556	9	2.83	2.90	1.13
72電気工事の職業	186	175	11	488	484	4	2.62	2.77	0.36
73土木の職業	592	572	20	1,887	1,823	64	3.19	3.19	3.20
74採掘の職業	3	3		4	4		1.33	1.33	
K運搬・清掃等の職業	4840	2,973	1,867	3,544	1,931	1,613	0.73	0.65	0.86
75運搬の職業	1150	947	203	1,051	700	351	0.91	0.74	1.73
76清掃の職業	1297	624	673	1,621	686	935	1.25	1.10	1.39
77包装の職業	66	27	39	109	35	74	1.65	1.30	1.90
78その他の運搬等の職業	2327	1,375	952	763	510	253	0.33	0.37	0.27
分類不能の職業	1451	1,006	445	0			0.00	0.00	0.00

福島所 職業別(常用計)	24.10月								
	有効求職			有効求人			有効求人倍率		
	計	一般	パート	計	一般	パート	計	一般	パート
職業計	6,889	5,230	1,659	6,657	4,666	1,991	0.97	0.89	1.20
A管理的職業	21	19	2	17	17	0	0.81	0.89	0.00
B専門的・技術的職業	712	569	143	1,019	836	183	1.43	1.47	1.28
07開発技術者	46	44	2	24	24	0	0.52	0.55	0.00
08製造技術者	61	56	5	11	11	0	0.18	0.20	0.00
09建築・土木技術者等	27	25	2	139	137	2	5.15	5.48	1.00
10情報処理・通信技術者	49	49	0	14	14	0	0.29	0.29	
11その他の技術者	25	25	0	11	11	0	0.44	0.44	
12医師、薬剤師等	10	4	6	22	15	7	2.20	3.75	1.17
13保健師、助産師等	108	67	41	348	262	86	3.22	3.91	2.10
14医療技術者	26	20	6	92	71	21	3.54	3.55	3.50
15その他の保健医療	27	27	0	35	28	7	1.30	1.04	
16社会福祉の専門的職業	156	109	47	174	150	24	1.12	1.38	0.51
22美術家、デザイナー等	56	53	3	8	7	1	0.14	0.13	0.33
05.06.17～21.23.24その他	121	90	31	141	106	35	1.17	1.18	1.13
C事務的職業	1,961	1,545	416	743	501	242	0.38	0.32	0.58
25一般事務員	1,776	1,384	392	571	384	187	0.32	0.28	0.48
26会計事務員	77	68	9	52	33	19	0.68	0.49	2.11
27生産関連事務員	40	37	3	37	17	20	0.93	0.46	6.67
28営業・販売関連事務員	42	34	8	55	45	10	1.31	1.32	1.25
29外勤事務員	2	2	0	5	5	0	2.50	2.50	
30運輸・郵便事務	3	2	1	9	7	2	3.00	3.50	2.00
31事務用機器操作の職業	21	18	3	14	10	4	0.67	0.56	1.33
D販売の職業	687	492	195	717	494	223	1.04	1.00	1.14
32商品販売の職業	473	292	181	486	277	209	1.03	0.95	1.15
33販売類似の職業	41	32	9	25	23	2	0.61	0.72	0.22
34営業の職業	173	168	5	206	194	12	1.19	1.15	2.40
Eサービスの職業	843	564	279	1,640	888	752	1.95	1.57	2.70
35家庭生活支援サービス	3	1	2	14	8	6	4.67	8.00	3.00
36介護サービスの職業	269	189	80	581	381	200	2.16	2.02	2.50
37保健医療サービス	92	65	27	82	60	22	0.89	0.92	0.81
38生活衛生サービス	34	23	11	80	49	31	2.35	2.13	2.82
39飲食物調理の職業	211	124	87	344	189	155	1.63	1.52	1.78
40接客・給仕の職業	175	119	56	460	156	304	2.63	1.31	5.43
41居住施設・ビルの管理	31	24	7	10	6	4	0.32	0.25	0.57
42その他のサービス	28	19	9	69	39	30	2.46	2.05	3.33
F保安の職業	41	36	5	234	204	30	5.71	5.67	6.00
G農林漁業の職業	47	36	11	37	27	10	0.79	0.75	0.91
H生産工程の職業	1,128	924	204	559	450	109	0.50	0.49	0.53
49生産設備(金属)	4	4	0	0	0	0	0.00	0.00	
50生産設備(金属除く)	12	12	0	0	0	0	0.00	0.00	
51生産設備(機械)	23	21	2	4	4	0	0.17	0.19	0.00
52金属材料製造等	112	108	4	79	77	2	0.71	0.71	0.50
54製品製造・加工処理	326	202	124	269	171	98	0.83	0.85	0.79
57機械組立の職業	486	431	55	74	68	6	0.15	0.16	0.11
60機械整備・修理の職業	69	64	5	65	65	0	0.94	1.02	0.00
61製品検査(金属)	12	11	1	4	4	0	0.33	0.36	0.00
62製品検査(金属除く)	25	20	5	14	13	1	0.56	0.65	0.20
63機械検査の職業	30	22	8	7	7	0	0.23	0.32	0.00
64生産関連・生産類似	29	29	0	43	41	2	1.48	1.41	
I輸送・機械運転の職業	238	213	25	439	401	38	1.84	1.88	1.52
65鉄道運転の職業	0	0	0	0	0	0			
66自動車運転の職業	176	159	17	392	357	35	2.23	2.25	2.06
67船舶・航空機運転	0	0	0	0	0	0			
68その他の輸送の職業	21	16	5	3	0	3	0.14	0.00	0.60
69定置・建設機械運転	41	38	3	44	44	0	1.07	1.16	0.00
J建設・採掘の職業	173	164	9	486	459	27	2.81	2.80	3.00
70建設躯体工事の職業	9	9	0	88	88	0	9.78	9.78	
71建設の職業	37	34	3	70	69	1	1.89	2.03	0.33
72電気工事の職業	40	37	3	82	82	0	2.05	2.22	0.00
73土木の職業	87	84	3	246	220	26	2.83	2.62	8.67
74採掘の職業	0	0	0	0	0	0			
K運搬・清掃等の職業	972	623	349	766	389	377	0.79	0.62	1.08
75運搬の職業	216	181	35	109	69	40	0.50	0.38	1.14
76清掃の職業	192	98	94	370	82	288	1.93	0.84	3.06
77包装の職業	14	7	7	7	2	5	0.50	0.29	0.71
78その他の運搬等の職業	550	337	213	280	236	44	0.51	0.70	0.21
分類不能の職業	66	45	21	0	0	0	0.00	0.00	0.00

平所 職業別(常用計)	24.10月								
	有効求職			有効求人			有効求人倍率		
	計	一般	パート	計	一般	パート	計	一般	パート
職業計	7,247	5,063	2,184	7,476	5,291	2,185	1.03	1.05	1.00
A管理的職業	11	8	3	19	15	4	1.73	1.88	1.33
B専門的・技術的職業	738	545	193	1,212	962	250	1.64	1.77	1.30
07開発技術者	63	60	3	67	67	0	1.06	1.12	0.00
08製造技術者	69	61	8	16	16	0	0.23	0.26	0.00
09建築・土木技術者等	51	47	4	148	145	3	2.90	3.09	0.75
10情報処理・通信技術者	59	58	1	52	51	1	0.88	0.88	1.00
11その他の技術者	20	18	2	8	8	0	0.40	0.44	0.00
12医師、薬剤師等	4	2	2	109	62	47	27.25	31.00	23.50
13保健師、助産師等	140	77	63	317	239	78	2.26	3.10	1.24
14医療技術者	22	14	8	113	85	28	5.14	6.07	3.50
15その他の保健医療	43	33	10	63	57	6	1.47	1.73	0.60
16社会福祉の専門的職業	135	80	55	207	162	45	1.53	2.03	0.82
22美術家、デザイナー等	31	27	4	12	10	2	0.39	0.37	0.50
05.06.17～21.23.24その他	101	68	33	100	60	40	0.99	0.88	1.21
C事務的職業	1,782	1,221	561	732	546	186	0.41	0.45	0.33
25一般事務員	1,578	1,056	522	519	375	144	0.33	0.36	0.28
26会計事務員	75	60	15	45	29	16	0.60	0.48	1.07
27生産関連事務員	39	30	9	21	14	7	0.54	0.47	0.78
28営業・販売関連事務員	56	51	5	103	96	7	1.84	1.88	1.40
29外勤事務員	3	2	1	1	1	0	0.33	0.50	0.00
30運輸・郵便事務	8	6	2	31	19	12	3.88	3.17	6.00
31事務用機器操作の職業	23	16	7	12	12	0	0.52	0.75	0.00
D販売の職業	672	427	245	741	401	340	1.10	0.94	1.39
32商品販売の職業	529	289	240	529	192	337	1.00	0.66	1.40
33販売類似の職業	13	12	1	25	25	0	1.92	2.08	0.00
34営業の職業	130	126	4	187	184	3	1.44	1.46	0.75
Eサービスの職業	820	465	355	1,591	695	896	1.94	1.49	2.52
35家庭生活支援サービス	4	1	3	3	1	2	0.75	1.00	0.67
36介護サービスの職業	210	131	79	488	259	229	2.32	1.98	2.90
37保健医療サービス	80	46	34	132	96	36	1.65	2.09	1.06
38生活衛生サービス	38	27	11	124	71	53	3.26	2.63	4.82
39飲食物調理の職業	202	97	105	406	125	281	2.01	1.29	2.68
40接客・給仕の職業	228	121	107	376	105	271	1.65	0.87	2.53
41居住施設・ビルの管理	10	6	4	11	6	5	1.10	1.00	1.25
42その他のサービス	48	36	12	51	32	19	1.06	0.89	1.58
F保安の職業	27	23	4	179	152	27	6.63	6.61	6.75
G農林漁業の職業	53	38	15	65	54	11	1.23	1.42	0.73
H生産工程の職業	1,123	920	203	935	809	126	0.83	0.88	0.62
49生産設備(金属)	4	3	1	4	4		1.00	1.33	0.00
50生産設備(金属除く)	21	20	1	6	6		0.29	0.30	0.00
51生産設備(機械)	4	4		0	0		0.00	0.00	
52金属材料製造等	168	159	9	218	212	6	1.30	1.33	0.67
54製品製造・加工処理	355	263	92	369	274	95	1.04	1.04	1.03
57機械組立の職業	402	332	70	97	91	6	0.24	0.27	0.09
60機械整備・修理の職業	58	56	2	88	81	7	1.52	1.45	3.50
61製品検査(金属)	18	15	3	14	13	1	0.78	0.87	0.33
62製品検査(金属除く)	12	7	5	32	28	4	2.67	4.00	0.80
63機械検査の職業	31	18	13	52	47	5	1.68	2.61	0.38
64生産関連・生産類似	50	43	7	55	53	2	1.10	1.23	0.29
I輸送・機械運転の職業	316	290	26	472	418	54	1.49	1.44	2.08
65鉄道運転の職業	0			0					
66自動車運転の職業	208	192	16	362	314	48	1.74	1.64	3.00
67船舶・航空機運転	2	1	1	0	0		0.00	0.00	0.00
68その他の輸送の職業	51	46	5	20	17	3	0.39	0.37	0.60
69定置・建設機械運転	55	51	4	90	87	3	1.64	1.71	0.75
J建設・採掘の職業	234	224	10	908	905	3	3.88	4.04	0.30
70建設躯体工事の職業	24	24		148	147	1	6.17	6.13	
71建設の職業	32	31	1	139	137	2	4.34	4.42	2.00
72電気工事の職業	52	47	5	110	110	0	2.12	2.34	0.00
73土木の職業	126	122	4	508	508	0	4.03	4.16	0.00
74採掘の職業	0			3	3				
K運搬・清掃等の職業	990	583	407	622	334	288	0.63	0.57	0.71
75運搬の職業	185	155	30	190	141	49	1.03	0.91	1.63
76清掃の職業	305	143	162	265	92	173	0.87	0.64	1.07
77包装の職業	17	9	8	23	12	11	1.35	1.33	1.38
78その他の運搬等の職業	483	276	207	144	89	55	0.30	0.32	0.27
分類不能の職業	481	319	162	0			0.00	0.00	0.00

会津若松所 職業別(常用計)	24.10月								
	有効求職			有効求人			有効求人倍率		
	計	一般	パート	計	一般	パート	計	一般	パート
職業計	5,273	3,908	1,365	4,844	2,888	1,956	0.92	0.74	1.43
A管理的職業	15	15		7	7		0.47	0.47	#DIV/0!
B専門的・技術的職業	449	371	78	640	536	104	1.43	1.44	1.33
07開発技術者	16	16		17	17	0	1.06	1.06	
08製造技術者	28	25	3	3	3		0.11	0.12	0.00
09建築・土木技術者等	30	30		114	112	2	3.80	3.73	
10情報処理・通信技術者	37	36	1	42	42	0	1.14	1.17	0.00
11その他の技術者	10	10		1	1		0.10	0.10	
12医師、薬剤師等	2	1	1	13	11	2	6.50	11.00	2.00
13保健師、助産師等	104	72	32	188	157	31	1.81	2.18	0.97
14医療技術者	18	15	3	44	35	9	2.44	2.33	3.00
15その他の保健医療	16	13	3	23	17	6	1.44	1.31	2.00
16社会福祉の専門的職業	101	78	23	124	100	24	1.23	1.28	1.04
22美術家、デザイナー等	22	18	4	10	10	0	0.45	0.56	0.00
05.06.17～21.23.24その他	65	57	8	61	31	30	0.94	0.54	3.75
C事務的職業	1,152	880	272	316	232	84	0.27	0.26	0.31
25一般事務員	1,035	788	247	221	171	50	0.21	0.22	0.20
26会計事務員	38	31	7	23	18	5	0.61	0.58	0.71
27生産関連事務員	13	9	4	30	11	19	2.31	1.22	4.75
28営業・販売関連事務員	51	43	8	24	17	7	0.47	0.40	0.88
29外勤事務員	3	2	1	1	0	1	0.33	0.00	1.00
30運輸・郵便事務	2	2		12	10	2	6.00	5.00	
31事務用機器操作の職業	10	5	5	5	5	0	0.50	1.00	0.00
D販売の職業	562	380	182	821	348	473	1.46	0.92	2.60
32商品販売の職業	431	255	176	605	153	452	1.40	0.60	2.57
33販売類似の職業	9	9		12	9	3	1.33	1.00	
34営業の職業	122	116	6	204	186	18	1.67	1.60	3.00
Eサービスの職業	744	493	251	1,251	553	698	1.68	1.12	2.78
35家庭生活支援サービス	5	3	2	4	0	4	0.80	0.00	2.00
36介護サービスの職業	176	137	39	183	112	71	1.04	0.82	1.82
37保健医療サービス	33	23	10	35	31	4	1.06	1.35	0.40
38生活衛生サービス	28	21	7	52	34	18	1.86	1.62	2.57
39飲食物調理の職業	206	127	79	224	106	118	1.09	0.83	1.49
40接客・給仕の職業	235	146	89	691	232	459	2.94	1.59	5.16
41居住施設・ビルの管理	9	8	1	15	12	3	1.67	1.50	3.00
42その他のサービス	52	28	24	47	26	21	0.90	0.93	0.88
F保安の職業	31	27	4	286	166	120	9.23	6.15	30.00
G農林漁業の職業	46	34	12	29	19	10	0.63	0.56	0.83
H生産工程の職業	956	787	169	476	338	138	0.50	0.43	0.82
49生産設備(金属)	2	2		1	1		0.50	0.50	
50生産設備(金属除く)	6	6		5	5	0	0.83	0.83	
51生産設備(機械)	10	8	2	10	0	10	1.00	0.00	5.00
52金属材料製造等	109	102	7	96	87	9	0.88	0.85	1.29
54製品製造・加工処理	230	163	67	163	94	69	0.71	0.58	1.03
57機械組立の職業	498	416	82	52	37	15	0.10	0.09	0.18
60機械整備・修理の職業	55	51	4	48	46	2	0.87	0.90	0.50
61製品検査(金属)	6	5	1	5	5	0	0.83	1.00	0.00
62製品検査(金属除く)	11	8	3	23	13	10	2.09	1.63	3.33
63機械検査の職業	17	14	3	42	19	23	2.47	1.36	7.67
64生産関連・生産類似	12	12		31	31	0	2.58	2.58	
I輸送・機械運転の職業	233	212	21	375	305	70	1.61	1.44	3.33
65鉄道運転の職業	0			0					
66自動車運転の職業	171	152	19	267	212	55	1.56	1.39	2.89
67船舶・航空機運転	0			0	0	0			
68その他の輸送の職業	3	2	1	0	0	0	0.00	0.00	0.00
69位置・建設機械運転	59	58	1	108	93	15	1.83	1.60	15.00
J建設・採掘の職業	150	145	5	282	278	4	1.88	1.92	0.80
70建設躯体工事の職業	7	7		43	40	3	6.14	5.71	
71建設の職業	40	39	1	48	47	1	1.20	1.21	1.00
72電気工事の職業	21	20	1	29	29	0	1.38	1.45	0.00
73土木の職業	81	78	3	161	161	0	1.99	2.06	0.00
74採掘の職業	1	1		1	1		1.00	1.00	
K運搬・清掃等の職業	899	543	356	361	106	255	0.40	0.20	0.72
75運搬の職業	142	116	26	101	54	47	0.71	0.47	1.81
76清掃の職業	279	130	149	194	33	161	0.70	0.25	1.08
77包装の職業	9	2	7	3	1	2	0.33	0.50	0.29
78その他の運搬等の職業	469	295	174	63	18	45	0.13	0.06	0.26
分類不能の職業	36	21	15	0			0.00	0.00	0.00

郡山所 職業別(常用計)	24.10月								
	有効求職			有効求人			有効求人倍率		
	計	一般	パート	計	一般	パート	計	一般	パート
職業計	7,824	6,035	1,789	8,940	6,137	2,803	1.14	1.02	1.57
A 管理的職業	17	17		50	50	0	2.94	2.94	#DIV/0!
B 専門的・技術的職業	918	767	151	1,784	1,348	436	1.94	1.76	2.89
07 開発技術者	75	74	1	149	149	0	1.99	2.01	0.00
08 製造技術者	137	122	15	10	10	0	0.07	0.08	0.00
09 建築・土木技術者等	59	56	3	187	185	2	3.17	3.30	0.67
10 情報処理・通信技術者	67	64	3	91	90	1	1.36	1.41	0.33
11 その他の技術者	16	16		20	18	2	1.25	1.13	
12 医師、薬剤師等	8	5	3	402	200	202	50.25	40.00	67.33
13 保健師、助産師等	112	70	42	265	199	66	2.37	2.84	1.57
14 医療技術者	32	26	6	85	70	15	2.66	2.69	2.50
15 その他の保健医療	48	42	6	53	41	12	1.10	0.98	2.00
16 社会福祉の専門的職業	178	127	51	301	244	57	1.69	1.92	1.12
22 美術家、デザイナー等	82	76	6	62	45	17	0.76	0.59	2.83
05.06.17~21.23.24その他	104	89	15	159	97	62	1.53	1.09	4.13
C 事務的職業	2,085	1,585	500	844	556	288	0.40	0.35	0.58
25 一般事務員	1,821	1,362	459	522	327	195	0.29	0.24	0.42
26 会計事務員	78	69	9	74	57	17	0.95	0.83	1.89
27 生産関連事務員	58	48	10	63	35	28	1.09	0.73	2.80
28 営業・販売関連事務員	97	87	10	138	117	21	1.42	1.34	2.10
29 外勤事務員	3	3		6	6	0	2.00	2.00	
30 運輸・郵便事務	13	12	1	30	12	18	2.31	1.00	18.00
31 事務用機器操作の職業	15	4	11	11	2	9	0.73	0.50	0.82
D 販売の職業	840	659	181	1,012	611	401	1.20	0.93	2.22
32 商品販売の職業	594	419	175	657	282	375	1.11	0.67	2.14
33 販売類似の職業	13	13		29	25	4	2.23	1.92	
34 営業の職業	233	227	6	326	304	22	1.40	1.34	3.67
E サービスの職業	857	585	272	1,784	991	793	2.08	1.69	2.92
35 家庭生活支援サービス	6	2	4	11	7	4	1.83	3.50	1.00
36 介護サービスの職業	221	159	62	454	305	149	2.05	1.92	2.40
37 保健医療サービス	64	49	15	63	47	16	0.98	0.96	1.07
38 生活衛生サービス	54	44	10	116	90	26	2.15	2.05	2.60
39 飲食物調理の職業	231	136	95	427	178	249	1.85	1.31	2.62
40 接客・給仕の職業	201	139	62	592	286	306	2.95	2.06	4.94
41 居住施設・ビルの管理	25	19	6	22	6	16	0.88	0.32	2.67
42 その他のサービス	55	37	18	99	72	27	1.80	1.95	1.50
F 保安の職業	40	35	5	495	355	140	12.38	10.14	28.00
G 農林漁業の職業	33	21	12	53	44	9	1.61	2.10	0.75
H 生産工程の職業	1,223	1,039	184	787	507	280	0.64	0.49	1.52
49 生産設備(金属)	8	8		0	0		0.00	0.00	
50 生産設備(金属除く)	8	8		2	2		0.25	0.25	
51 生産設備(機械)	12	12	0	0	0		0.00	0.00	
52 金属材料製造等	142	138	4	108	106	2	0.76	0.77	0.50
54 製品製造・加工処理	309	227	82	402	155	247	1.30	0.68	3.01
57 機械組立の職業	568	494	74	85	76	9	0.15	0.15	0.12
60 機械整備・修理の職業	73	67	6	99	96	3	1.36	1.43	0.50
61 製品検査(金属)	12	10	2	7	7	0	0.58	0.70	0.00
62 製品検査(金属除く)	10	8	2	18	9	9	1.80	1.13	4.50
63 機械検査の職業	50	37	13	7	5	2	0.14	0.14	0.15
64 生産関連・生産類似	31	30	1	59	51	8	1.90	1.70	8.00
I 輸送・機械運転の職業	283	256	27	428	375	53	1.51	1.46	1.96
65 鉄道運転の職業	0			0					
66 自動車運転の職業	200	181	19	373	321	52	1.87	1.77	2.74
67 船舶・航空機運転	0			0					
68 その他の輸送の職業	38	35	3	6	6	0	0.16	0.17	0.00
69 位置・建設機械運転	45	40	5	49	48	1	1.09	1.20	0.20
J 建設・採掘の職業	196	189	7	760	733	27	3.88	3.88	3.86
70 建設躯体工事の職業	11	11		99	97	2	9.00	8.82	
71 建設の職業	38	36	2	168	165	3	4.42	4.58	1.50
72 電気工事の職業	29	29		93	93		3.21	3.21	
73 土木の職業	117	112	5	400	378	22	3.42	3.38	4.40
74 採掘の職業	1	1		0	0		0.00	0.00	
K 運搬・清掃等の職業	947	601	346	943	567	376	1.00	0.94	1.09
75 運搬の職業	332	273	59	289	195	94	0.87	0.71	1.59
76 清掃の職業	251	130	121	492	272	220	1.96	2.09	1.82
77 包装の職業	8	2	6	12	0	12	1.50	0.00	2.00
78 その他の運搬等の職業	356	196	160	150	100	50	0.42	0.51	0.31
分類不能の職業	385	281	104	0			0.00	0.00	0.00

白河所 職業別(常用計)	24.10月								
	有効求職			有効求人			有効求人倍率		
	計	一般	パート	計	一般	パート	計	一般	パート
職業計	2,476	1,864	612	1,902	1,448	454	0.77	0.78	0.74
A管理的職業	5	4	1	3	3	0	0.60	0.75	0.00
B専門的・技術的職業	249	195	54	328	289	39	1.32	1.48	0.72
07開発技術者	24	23	1	25	24	1	1.04	1.04	1.00
08製造技術者	44	40	4	9	9	0	0.20	0.23	0.00
09建築・土木技術者等	11	11		49	44	5	4.45	4.00	
10情報処理・通信技術者	15	15		6	6		0.40	0.40	
11その他の技術者	5	5		2	2	0	0.40	0.40	
12医師、薬剤師等	1	0	1	8	7	1	8.00		1.00
13保健師、助産師等	42	22	20	96	77	19	2.29	3.50	0.95
14医療技術者	5	1	4	27	23	4	5.40	23.00	1.00
15その他の保健医療	16	11	5	12	9	3	0.75	0.82	0.60
16社会福祉の専門的職業	48	34	14	77	72	5	1.60	2.12	0.36
22美術家、デザイナー等	10	10		3	2	1	0.30	0.20	
05.06.17～21.23.24その他	28	23	5	14	14	0	0.50	0.61	0.00
C事務的職業	584	436	148	153	120	33	0.26	0.28	0.22
25一般事務員	484	352	132	95	72	23	0.20	0.20	0.17
26会計事務員	20	17	3	10	9	1	0.50	0.53	0.33
27生産関連事務員	45	37	8	19	16	3	0.42	0.43	0.38
28営業・販売関連事務員	33	29	4	20	19	1	0.61	0.66	0.25
29外勤事務員	0			1	0	1			
30運輸・郵便事務	1	0	1	7	3	4	7.00		4.00
31事務用機器操作の職業	1	1	0	1	1		1.00	1.00	
D販売の職業	193	124	69	189	112	77	0.98	0.90	1.12
32商品販売の職業	150	81	69	102	34	68	0.68	0.42	0.99
33販売類似の職業	3	3		3	3	0	1.00	1.00	
34営業の職業	40	40		84	75	9	2.10	1.88	
Eサービスの職業	260	177	83	269	115	154	1.03	0.65	1.86
35家庭生活支援サービス	2	1	1	0	0	0	0.00	0.00	0.00
36介護サービスの職業	52	36	16	53	23	30	1.02	0.64	1.88
37保健医療サービス	11	8	3	23	17	6	2.09	2.13	2.00
38生活衛生サービス	10	5	5	21	15	6	2.10	3.00	1.20
39飲食物調理の職業	74	46	28	85	31	54	1.15	0.67	1.93
40接客・給仕の職業	91	68	23	59	18	41	0.65	0.26	1.78
41居住施設・ビルの管理	4	3	1	0	0	0	0.00	0.00	0.00
42その他のサービス	16	10	6	28	11	17	1.75	1.10	2.83
F保安の職業	22	18	4	63	60	3	2.86	3.33	0.75
G農林漁業の職業	36	32	4	36	29	7	1.00	0.91	1.75
H生産工程の職業	614	507	107	340	267	73	0.55	0.53	0.68
49生産設備(金属)	5	5		2	1	1	0.40	0.20	
50生産設備(金属除く)	5	5		1	1		0.20	0.20	
51生産設備(機械)	13	12	1	0	0		0.00	0.00	0.00
52金属材料製造等	102	97	5	66	62	4	0.65	0.64	0.80
54製品製造・加工処理	139	106	33	148	103	45	1.06	0.97	1.36
57機械組立の職業	220	184	36	49	43	6	0.22	0.23	0.17
60機械整備・修理の職業	30	29	1	29	25	4	0.97	0.86	4.00
61製品検査(金属)	25	15	10	7	5	2	0.28	0.33	0.20
62製品検査(金属除く)	30	20	10	16	6	10	0.53	0.30	1.00
63機械検査の職業	25	20	5	3	2	1	0.12	0.10	0.20
64生産関連・生産類似	20	14	6	19	19	0	0.95	1.36	0.00
I輸送・機械運転の職業	83	76	7	187	175	12	2.25	2.30	1.71
65鉄道運転の職業	0			0					
66自動車運転の職業	62	57	5	146	134	12	2.35	2.35	2.40
67船舶・航空機運転	1	1		0			0.00	0.00	
68その他の輸送の職業	10	9	1	2	2	0	0.20	0.22	0.00
69定置・建設機械運転	10	9	1	39	39	0	3.90	4.33	0.00
J建設・採掘の職業	39	38	1	171	166	5	4.38	4.37	5.00
70建設躯体工事の職業	3	3		7	7		2.33	2.33	
71建設の職業	7	6	1	15	15	0	2.14	2.50	0.00
72電気工事の職業	9	9		23	23		2.56	2.56	
73土木の職業	20	20		126	121	5	6.30	6.05	
74採掘の職業	0			0	0				
K運搬・清掃等の職業	264	164	100	163	112	51	0.62	0.68	0.51
75運搬の職業	76	62	14	92	77	15	1.21	1.24	1.07
76清掃の職業	69	29	40	48	19	29	0.70	0.66	0.73
77包装の職業	5	3	2	14	14	0	2.80	4.67	0.00
78その他の運搬等の職業	114	70	44	9	2	7	0.08	0.03	0.16
分類不能の職業	127	93	34	0			0.00	0.00	0.00

須賀川所 職業別(常用計)	24.10月								
	有効求職			有効求人			有効求人倍率		
	計	一般	パート	計	一般	パート	計	一般	パート
職業計	2,626	2,036	590	2,114	1,529	585	0.81	0.75	0.99
A 管理的職業	3	3		3	3		1.00	1.00	#DIV/0!
B 専門的・技術的職業	231	183	48	282	236	46	1.22	1.29	0.96
07 開発技術者	31	31		33	33	0	1.06	1.06	
08 製造技術者	29	24	5	11	11	0	0.38	0.46	0.00
09 建築・土木技術者等	12	12		37	37	0	3.08	3.08	
10 情報処理・通信技術者	14	14		8	8	0	0.57	0.57	
11 その他の技術者	3	2	1	5	5		1.67	2.50	0.00
12 医師、薬剤師等	1	1		7	4	3	7.00	4.00	
13 保健師、助産師等	28	17	11	54	44	10	1.93	2.59	0.91
14 医療技術者	6	3	3	23	19	4	3.83	6.33	1.33
15 その他の保健医療	13	9	4	8	7	1	0.62	0.78	0.25
16 社会福祉の専門的職業	57	42	15	52	45	7	0.91	1.07	0.47
22 美術家、デザイナー等	9	9		5	5	0	0.56	0.56	
05.06.17~21.23.24その他	28	19	9	39	18	21	1.39	0.95	2.33
C 事務的職業	550	421	129	160	116	44	0.29	0.28	0.34
25 一般事務員	472	352	120	95	68	27	0.20	0.19	0.23
26 会計事務員	16	14	2	9	7	2	0.56	0.50	1.00
27 生産関連事務員	31	29	2	19	17	2	0.61	0.59	1.00
28 営業・販売関連事務員	21	18	3	30	22	8	1.43	1.22	2.67
29 外勤事務員	0	0		2	0	2			
30 運輸・郵便事務	3	3		5	2	3	1.67	0.67	
31 事務用機器操作の職業	7	5	2	0	0	0	0.00	0.00	0.00
D 販売の職業	207	152	55	223	114	109	1.08	0.75	1.98
32 商品販売の職業	147	92	55	141	35	106	0.96	0.38	1.93
33 販売類似の職業	6	6		0	0	0	0.00	0.00	
34 営業の職業	54	54		82	79	3	1.52	1.46	
E サービスの職業	260	196	64	340	153	187	1.31	0.78	2.92
35 家庭生活支援サービス	2		2	0	0	0	0.00		0.00
36 介護サービスの職業	79	65	14	92	62	30	1.16	0.95	2.14
37 保健医療サービス	21	16	5	26	15	11	1.24	0.94	2.20
38 生活衛生サービス	12	12		23	11	12	1.92	0.92	
39 飲食物調理の職業	62	41	21	66	30	36	1.06	0.73	1.71
40 接客・給仕の職業	56	42	14	95	23	72	1.70	0.55	5.14
41 居住施設・ビルの管理	5	5		3	3	0	0.60	0.60	
42 その他のサービス	23	15	8	35	9	26	1.52	0.60	3.25
F 保安の職業	18	16	2	14	12	2	0.78	0.75	1.00
G 農林漁業の職業	25	15	10	22	19	3	0.88	1.27	0.30
H 生産工程の職業	662	581	81	424	362	62	0.64	0.62	0.77
49 生産設備(金属)	7	7		0	0		0.00	0.00	
50 生産設備(金属除く)	14	14		1	1		0.07	0.07	
51 生産設備(機械)	15	13	2	0	0		0.00	0.00	0.00
52 金属材料製造等	112	100	12	84	80	4	0.75	0.80	0.33
54 製品製造・加工処理	186	162	24	195	155	40	1.05	0.96	1.67
57 機械組立の職業	205	182	23	72	65	7	0.35	0.36	0.30
60 機械整備・修理の職業	41	36	5	22	18	4	0.54	0.50	0.80
61 製品検査(金属)	26	21	5	1	1	0	0.04	0.05	0.00
62 製品検査(金属除く)	11	8	3	4	2	2	0.36	0.25	0.67
63 機械検査の職業	33	26	7	18	17	1	0.55	0.65	0.14
64 生産関連・生産類似	12	12		27	23	4	2.25	1.92	
I 輸送・機械運転の職業	89	84	5	243	232	11	2.73	2.76	2.20
65 鉄道運転の職業	0			0					
66 自動車運転の職業	74	70	4	230	219	11	3.11	3.13	2.75
67 船舶・航空機運転	0			0					
68 その他の輸送の職業	10	10		2	2	0	0.20	0.20	
69 定置・建設機械運転	5	4	1	11	11	0	2.20	2.75	0.00
J 建設・採掘の職業	52	51	1	150	140	10	2.88	2.75	10.00
70 建設躯体工事の職業	2	2		24	24		12.00	12.00	
71 建設の職業	12	12		28	26	2	2.33	2.17	
72 電気工事の職業	9	9		26	23	3	2.89	2.56	
73 土木の職業	29	28	1	72	67	5	2.48	2.39	5.00
74 採掘の職業	0			0					
K 運搬・清掃等の職業	329	186	143	253	142	111	0.77	0.76	0.78
75 運搬の職業	95	75	20	102	71	31	1.07	0.95	1.55
76 清掃の職業	73	33	40	62	48	14	0.85	1.45	0.35
77 包装の職業	6	2	4	44	2	42	7.33	1.00	10.50
78 その他の運搬等の職業	155	76	79	45	21	24	0.29	0.28	0.30
分類不能の職業	200	148	52	0			0.00	0.00	0.00

相双所 職業別(常用計)	24.10月								
	有効求職			有効求人			有効求人倍率		
	計	一般	パート	計	一般	パート	計	一般	パート
職業計	1,855	1,406	449	3,089	2,227	862	1.67	1.58	1.92
A 管理的職業	0			3	3		#DIV/0!	#DIV/0!	#DIV/0!
B 専門的・技術的職業	139	108	31	452	370	82	3.25	3.43	2.65
07 開発技術者	9	9		6	6	0	0.67	0.67	
08 製造技術者	17	16	1	3	3		0.18	0.19	0.00
09 建築・土木技術者等	19	17	2	126	126	0	6.63	7.41	0.00
10 情報処理・通信技術者	7	7		0	0	0	0.00	0.00	
11 その他の技術者	4	4		4	4		1.00	1.00	
12 医師、薬剤師等	1	1	0	8	8	0	8.00	8.00	
13 保健師、助産師等	25	12	13	116	97	19	4.64	8.08	1.46
14 医療技術者	10	7	3	25	17	8	2.50	2.43	2.67
15 その他の保健医療	4	2	2	6	6	0	1.50	3.00	0.00
16 社会福祉の専門的職業	22	16	6	85	66	19	3.86	4.13	3.17
22 美術家、デザイナー等	4	4		1	1	0	0.25	0.25	
05.06.17~21.23.24その他	17	13	4	72	36	36	4.24	2.77	9.00
C 事務的職業	386	308	78	262	202	60	0.68	0.66	0.77
25 一般事務員	343	270	73	191	144	47	0.56	0.53	0.64
26 会計事務員	12	10	2	21	18	3	1.75	1.80	1.50
27 生産関連事務員	14	13	1	22	18	4	1.57	1.38	4.00
28 営業・販売関連事務員	15	14	1	23	20	3	1.53	1.43	3.00
29 外勤事務員	0			5	2	3			
30 運輸・郵便事務	1	1		0	0	0	0.00	0.00	
31 事務用機器操作の職業	1	0	1	0	0	0	0.00		0.00
D 販売の職業	189	120	69	363	159	204	1.92	1.33	2.96
32 商品販売の職業	154	88	66	298	94	204	1.94	1.07	3.09
33 販売類似の職業	5	4	1	3	3	0	0.60	0.75	0.00
34 営業の職業	30	28	2	62	62	0	2.07	2.21	0.00
E サービスの職業	214	129	85	511	204	307	2.39	1.58	3.61
35 家庭生活支援サービス	2	1	1	0	0	0	0.00	0.00	0.00
36 介護サービスの職業	71	49	22	82	51	31	1.15	1.04	1.41
37 保健医療サービス	10	7	3	14	12	2	1.40	1.71	0.67
38 生活衛生サービス	11	10	1	30	22	8	2.73	2.20	8.00
39 飲食物調理の職業	68	30	38	168	40	128	2.47	1.33	3.37
40 接客・給仕の職業	32	17	15	169	43	126	5.28	2.53	8.40
41 居住施設・ビルの管理	10	8	2	6	6	0	0.60	0.75	0.00
42 その他のサービス	10	7	3	42	30	12	4.20	4.29	4.00
F 保安の職業	16	13	3	108	100	8	6.75	7.69	2.67
G 農林漁業の職業	26	18	8	54	37	17	2.08	2.06	2.13
H 生産工程の職業	396	321	75	373	291	82	0.94	0.91	1.09
49 生産設備(金属)	19	17	2	0			0.00	0.00	0.00
50 生産設備(金属除く)	7	6	1	5	0	5	0.71	0.00	5.00
51 生産設備(機械)	18	14	4	2	2		0.11	0.14	0.00
52 金属材料製造等	64	58	6	110	94	16	1.72	1.62	2.67
54 製品製造・加工処理	98	68	30	153	106	47	1.56	1.56	1.57
57 機械組立の職業	124	105	19	32	25	7	0.26	0.24	0.37
60 機械整備・修理の職業	29	29	0	33	33	0	1.14	1.14	
61 製品検査(金属)	9	4	5	7	6	1	0.78	1.50	0.20
62 製品検査(金属除く)	9	8	1	19	13	6	2.11	1.63	6.00
63 機械検査の職業	10	6	4	3	3	0	0.30	0.50	0.00
64 生産関連・生産類似	9	6	3	9	9	0	1.00	1.50	0.00
I 輸送・機械運転の職業	108	103	5	260	239	21	2.41	2.32	4.20
65 鉄道運転の職業	0			0					
66 自動車運転の職業	78	73	5	178	157	21	2.28	2.15	4.20
67 船舶・航空機運転	0			0					
68 その他の輸送の職業	4	4		0	0		0.00	0.00	
69 定置・建設機械運転	26	26		82	82	0	3.15	3.15	
J 建設・採掘の職業	127	123	4	442	441	1	3.48	3.59	0.25
70 建設躯体工事の職業	5	5		53	53		10.60	10.60	
71 建設の職業	20	20		66	66	0	3.30	3.30	
72 電気工事の職業	14	13	1	96	96	0	6.86	7.38	0.00
73 土木の職業	87	84	3	227	226	1	2.61	2.69	0.33
74 採掘の職業	1	1		0			0.00	0.00	
K 運搬・清掃等の職業	204	132	72	261	181	80	1.28	1.37	1.11
75 運搬の職業	32	30	2	53	24	29	1.66	0.80	14.50
76 清掃の職業	69	33	36	174	133	41	2.52	4.03	1.14
77 包装の職業	3		3	5	4	1	1.67		0.33
78 その他の運搬等の職業	100	69	31	29	20	9	0.29	0.29	0.29
分類不能の職業	50	31	19	0			0.00	0.00	0.00

二本松所 職業別(常用計)	24.10月								
	有効求職			有効求人			有効求人倍率		
	計	一般	パート	計	一般	パート	計	一般	パート
職業計	1,900	1,437	463	1,493	1,126	367	0.79	0.78	0.79
A 管理的職業	5	5		3	3		0.60	0.60	#DIV/0!
B 専門的・技術的職業	186	162	24	192	158	34	1.03	0.98	1.42
07 開発技術者	11	11	0	9	9		0.82	0.82	
08 製造技術者	48	43	5	1	1		0.02	0.02	0.00
09 建築・土木技術者等	12	12		41	41		3.42	3.42	
10 情報処理・通信技術者	7	7		3	3		0.43	0.43	
11 その他の技術者	4	4		1	1		0.25	0.25	
12 医師、薬剤師等	0			2	2	0			
13 保健師、助産師等	28	18	10	66	55	11	2.36	3.06	1.10
14 医療技術者	8	8		16	9	7	2.00	1.13	
15 その他の保健医療	11	10	1	4	4	0	0.36	0.40	0.00
16 社会福祉の専門的職業	33	29	4	40	28	12	1.21	0.97	3.00
22 美術家、デザイナー等	5	5		0	0	0	0.00	0.00	
05.06.17~21.23.24その他	19	15	4	9	5	4	0.47	0.33	1.00
C 事務的職業	372	278	94	100	73	27	0.27	0.26	0.29
25 一般事務員	323	238	85	68	50	18	0.21	0.21	0.21
26 会計事務員	15	14	1	13	12	1	0.87	0.86	1.00
27 生産関連事務員	19	13	6	10	7	3	0.53	0.54	0.50
28 営業・販売関連事務員	13	11	2	3	2	1	0.23	0.18	0.50
29 外勤事務員	0			3	0	3			
30 運輸・郵便事務	2	2	0	1	0	1	0.50	0.00	
31 事務用機器操作の職業	0	0	0	2	2	0			
D 販売の職業	152	91	61	135	80	55	0.89	0.88	0.90
32 商品販売の職業	115	57	58	74	29	45	0.64	0.51	0.78
33 販売類似の職業	6	5	1	1	1		0.17	0.20	0.00
34 営業の職業	31	29	2	60	50	10	1.94	1.72	5.00
E サービスの職業	230	157	73	224	102	122	0.97	0.65	1.67
35 家庭生活支援サービス	3	2	1	0		0	0.00	0.00	0.00
36 介護サービスの職業	84	70	14	74	48	26	0.88	0.69	1.86
37 保健医療サービス	9	4	5	21	15	6	2.33	3.75	1.20
38 生活衛生サービス	12	9	3	4	2	2	0.33	0.22	0.67
39 飲食物調理の職業	52	25	27	57	18	39	1.10	0.72	1.44
40 接客・給仕の職業	54	33	21	53	15	38	0.98	0.45	1.81
41 居住施設・ビルの管理	3	3		1	1	0	0.33	0.33	
42 その他のサービス	13	11	2	14	3	11	1.08	0.27	5.50
F 保安の職業	14	10	4	5	5	0	0.36	0.50	0.00
G 農林漁業の職業	10	8	2	8	8	0	0.80	1.00	0.00
H 生産工程の職業	414	356	58	176	152	24	0.43	0.43	0.41
49 生産設備(金属)	32	27	5	0			0.00	0.00	0.00
50 生産設備(金属除く)	3	3		0	0		0.00	0.00	
51 生産設備(機械)	4	3	1	0			0.00	0.00	0.00
52 金属材料製造等	59	59	0	49	46	3	0.83	0.78	
54 製品製造・加工処理	91	79	12	83	62	21	0.91	0.78	1.75
57 機械組立の職業	134	110	24	11	11	0	0.08	0.10	0.00
60 機械整備・修理の職業	19	16	3	13	13	0	0.68	0.81	0.00
61 製品検査(金属)	5	5		2	2	0	0.40	0.40	
62 製品検査(金属除く)	14	10	4	2	2	0	0.14	0.20	0.00
63 機械検査の職業	20	19	1	3	3	0	0.15	0.16	0.00
64 生産関連・生産類似	33	25	8	13	13	0	0.39	0.52	0.00
I 輸送・機械運転の職業	97	84	13	185	171	14	1.91	2.04	1.08
65 鉄道運転の職業	1		1	0			0.00		0.00
66 自動車運転の職業	69	58	11	155	141	14	2.25	2.43	1.27
67 船舶・航空機運転	0			0					
68 その他の輸送の職業	9	8	1	7	7	0	0.78	0.88	0.00
69 定置・建設機械運転	18	18		23	23	0	1.28	1.28	
J 建設・採掘の職業	79	77	2	290	274	16	3.67	3.56	8.00
70 建設躯体工事の職業	8	8		83	73	10	10.38	9.13	
71 建設の職業	14	14		31	31	0	2.21	2.21	
72 電気工事の職業	12	11	1	29	28	1	2.42	2.55	1.00
73 土木の職業	45	44	1	147	142	5	3.27	3.23	5.00
74 採掘の職業	0	0		0					
K 運搬・清掃等の職業	235	141	94	175	100	75	0.74	0.71	0.80
75 運搬の職業	72	55	17	115	69	46	1.60	1.25	2.71
76 清掃の職業	59	28	31	16	7	9	0.27	0.25	0.29
77 包装の職業	4	2	2	1	0	1	0.25	0.00	0.50
78 その他の運搬等の職業	100	56	44	43	24	19	0.43	0.43	0.43
分類不能の職業	106	68	38	0			0.00	0.00	0.00