



平成24年7月31日公表

平成24年 6月分

公共職業安定所業務取扱月報

福島労働局職業安定部

目 次

1. 概況
2. グラフでみる労働市場
3. 新規求人・新規求職の対前年同月増減率の推移
4. 雇用保険 受給資格決定件数・受給者実人員の推移
5. 一般職業紹介状況
6. 雇用保険業務概況
7. 職業別有効求職・有効求人バランスシート

本月報から抜粋して利用する場合には「公共職業安定所業務取扱月報から抜粋(または作成)」とご記入願います。

また、本月報に対するお問い合わせは福島労働局職業安定部(職業安定課職業紹介係:電話024-529-5338)までお願いします。

1. 概況 (学卒を除きパートを含む)

6月の新規求人数は、前年同月比で11.5%の増加となった。

新規求職申込件数は、前年同月比で▲26.2%の減少となった。

新規求人倍率(季節調整値)は1.59倍と前月を0.08ポイント上回り

前年同月(原数値)を0.54ポイント上回った。

また、有効求人倍率(季節調整値)は1.01倍と前月を0.04ポイント上回り

前年同月(原数値)を0.38ポイント上回った。

■ 求人

新規求人数は14,479人で前年同月比11.5%(1,488人)の増加となった。

《対前年同月増減数順》

増加した主な産業と対前年同月増加率・増加数		減少した主な産業と対前年同月減少率・減少数	
卸売、小売業	34.0% 565	サービス業	▲24.5% ▲665
医療、福祉	28.0% 472	公務・その他	▲43.7% ▲265
建設業	26.3% 416		
宿泊業、飲食サービス業	43.6% 337		

(規模別)

規 模	前年同月比	規 模	前年同月比
29人以下	14.4%	300人～499人	28.1%
30人～99人	2.4%	500人～999人	26.4%
100～299人	1.8%	1,000人以上	71.4%

新規求人のうち、一般は9,720人で前年同月比5.9%(540人)の増加となり

パートタイムは4,759人で前年同月比24.9%(948人)の増加となった。

月間有効求人数は36,732人で前年同月比34.2%(9,359人)の増加となった。

■ 求職

新規求職申込件数は、9,119件で前年同月比▲26.2%(▲3,233件)の減少となった。

このうち45歳以上の者の割合は、35.8%(前年同月差1.3ポイント低下)、雇用保険の一般受給資格決定者の割合は、22.7%(同6.1ポイント低下)となった。

月間有効求職者数は41,405人で前年同月比▲23.1%(▲12,435人)減少となった。

このうち、45歳以上の者の割合は、45.6%(前年同月差3.3ポイント上昇)、雇用保険の受給者実人員の割合は、21.5%(同26.4ポイント低下)を占めている。

■ 就職

就職件数は3,936件で前年同月比▲17.3%(▲825件)減少となった。

このうち、45歳以上の者の割合は、33.5%(前年同月差 2.3ポイント上昇)となった。

■ 求人倍率

(原数値)

項 目	当月	前月	前年同月	対前月差 (ポイント)	対前年同月差 (ポイント)
新規求人倍率 (倍)	1.59	1.39	1.05	0.20	0.54
有効求人倍率 (倍)	0.89	0.82	0.51	0.07	0.38

(季節調整値)

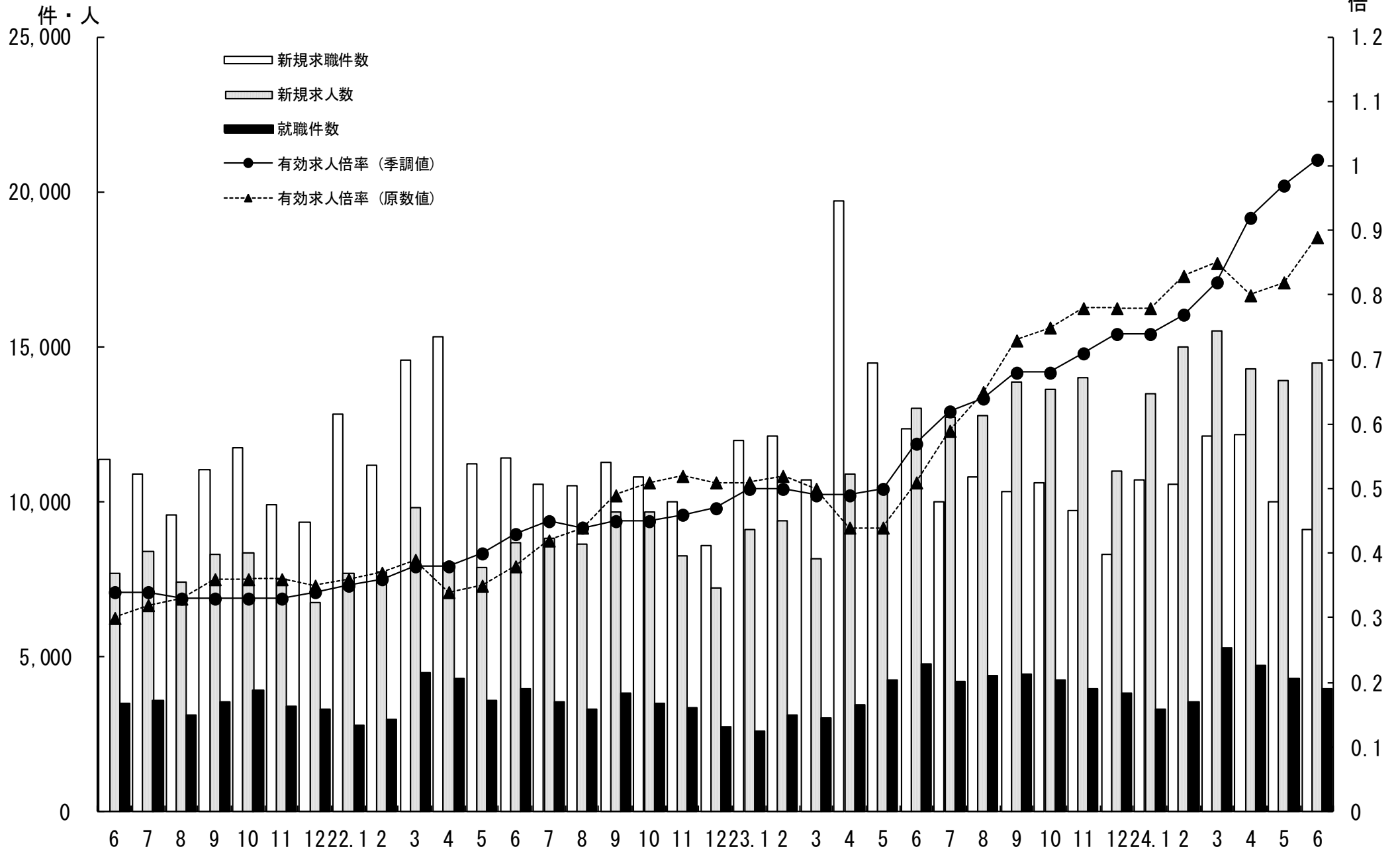
項 目	当月	前月	前年同月	対前月差 (ポイント)	対前年同月差 (ポイント)
新規求人倍率 (倍)	1.59	1.51	1.05	0.08	0.54
有効求人倍率 (倍)	1.01	0.97	0.58	0.04	0.43

※求人倍率(季節調整値):平成23年12月以前は遡及改訂数値。

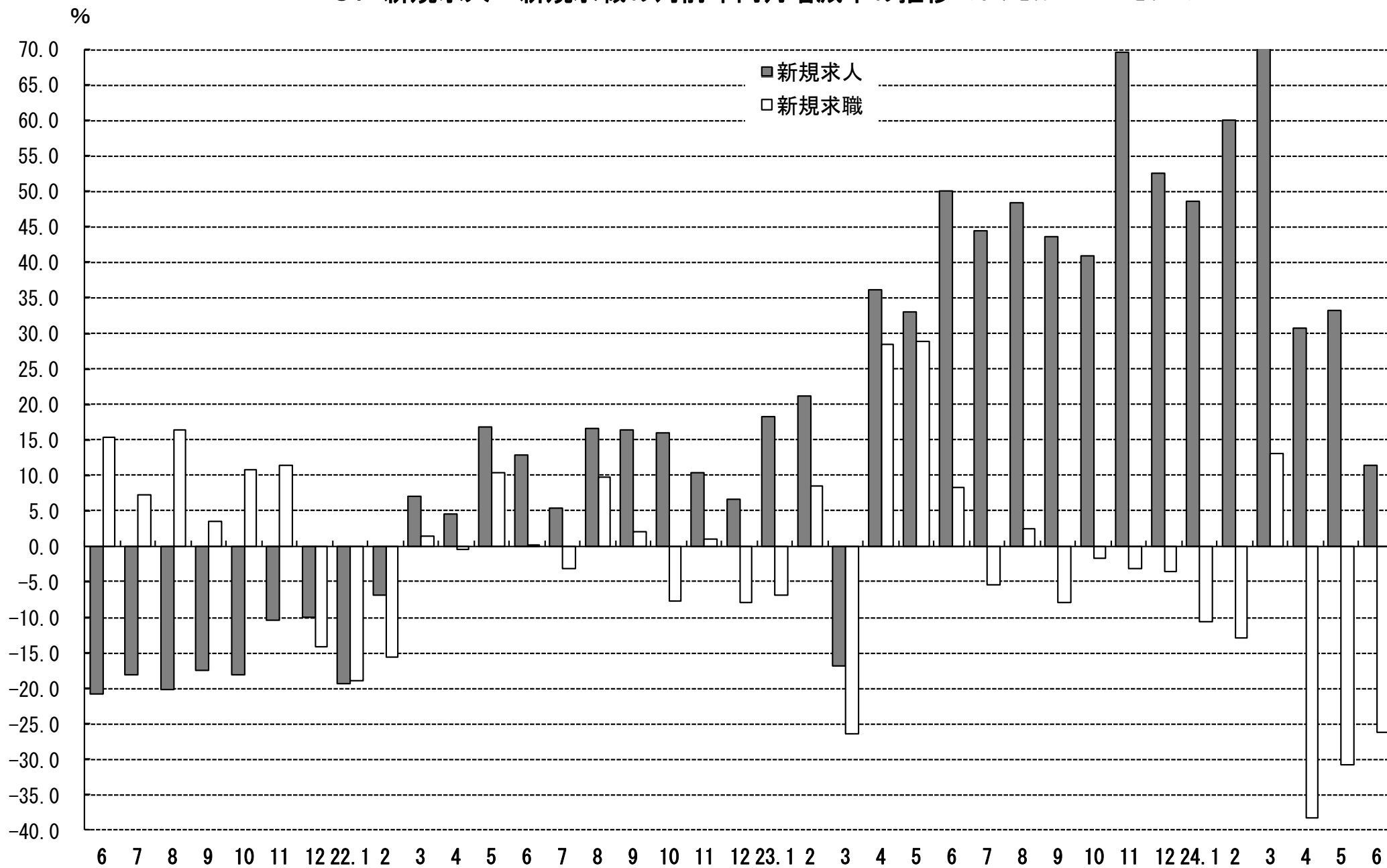
主要項目別推移 (各年6月分)

項 目	20年6月	21年6月	22年6月	23年6月	24年6月	20年度比
新規求人数 (人)	9,680	7,674	8,662	12,991	14,479	49.6%
月間有効求人数 (人)	24,296	16,376	18,692	27,373	36,732	51.2%
新規求職申込件数(件)	9,865	11,380	11,400	12,352	9,119	▲7.6%
月間有効求職者数(人)	37,853	54,680	49,430	53,840	41,405	9.4%
就職件数 (件)	3,183	3,498	3,977	4,761	3,936	23.7%

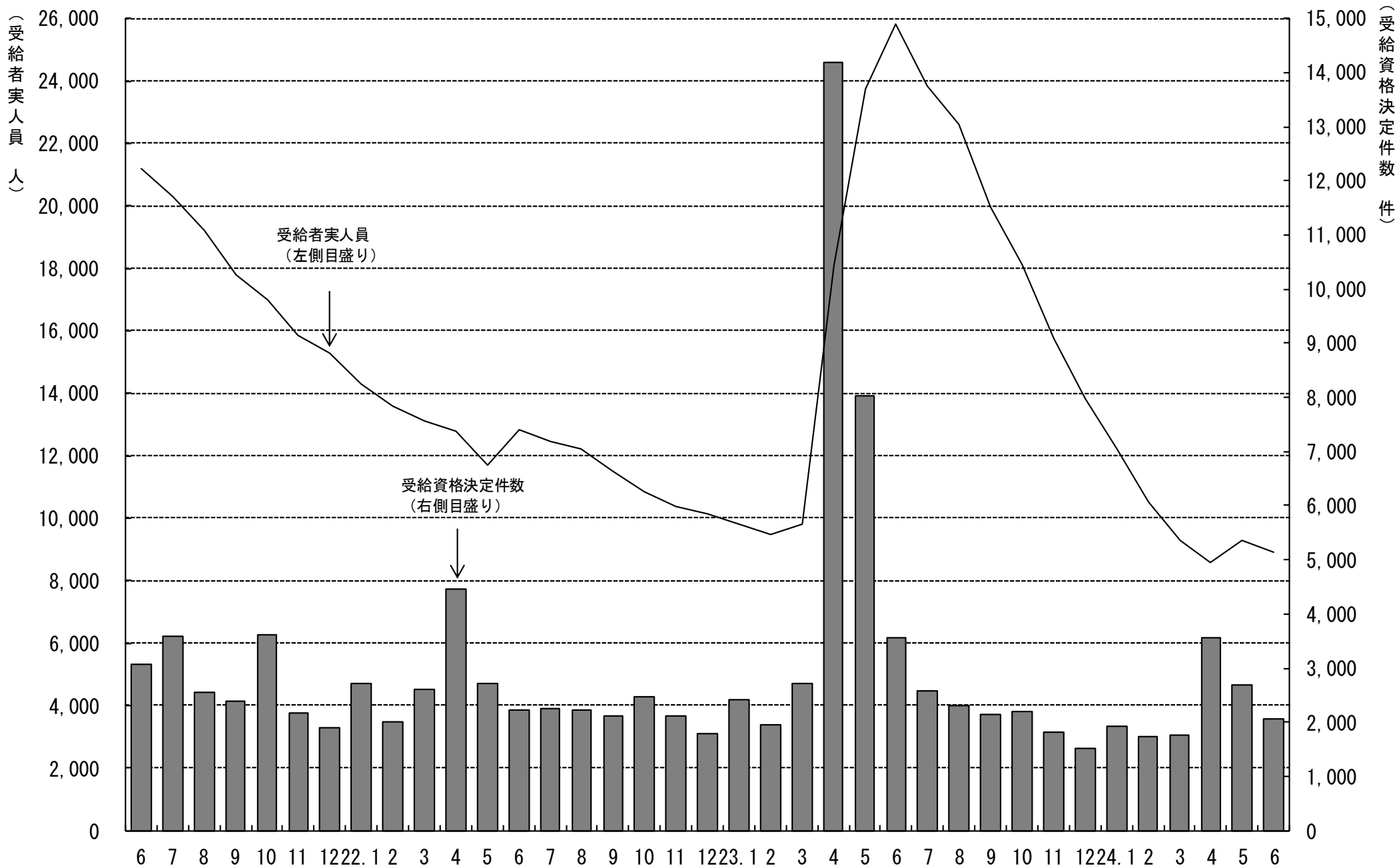
2. グラフでみる労働市場 (学卒を除きパートを含む)



3. 新規求人・新規求職の対前年同月増減率の推移 (学卒を除きパートを含む)



4. 雇用保険 受給資格決定件数・受給者実人員の推移



5. 一般職業紹介状況

(学卒を除きパートを含む)

平成24年6月分

項目別	安定所別	前年同月 (23年6月)	前月 (24年5月)	本月 (24年6月)	中通り計						会津計 会津若松	浜通り計				
					県北計			県中・県南				平	相双			
					福島	二本松		郡山	白河	須賀川						
求	新規求職申込件数(件)	12,352	10,010	9,119	1,811	447	2,258	1,953	620	620	3,193	5,451	1,382	1,748	538	2,286
	うち 常用	12,308	9,957	9,083	1,806	445	2,251	1,948	615	620	3,183	5,434	1,371	1,742	536	2,278
	うち 中高年齢者	4,582	3,765	3,268	638	166	804	682	220	220	1,122	1,926	504	597	241	838
	雇用保険受給資格決定件数	3,558	2,696	2,073	399	159	558	460	133	179	772	1,330	314	338	90	428
職	月間有効求職者数(人)	53,840	43,879	41,405	7,760	2,059	9,819	8,458	2,807	2,584	13,849	23,668	6,110	8,558	3,069	11,627
	うち 常用	53,693	43,747	41,294	7,747	2,051	9,798	8,435	2,795	2,581	13,811	23,609	6,087	8,536	3,062	11,598
	うち 中高年齢者	22,785	20,106	18,863	3,460	983	4,443	3,469	1,205	1,099	5,773	10,216	2,756	4,094	1,797	5,891
	雇用保険受給者実人員	25,813	9,294	8,920	1,789	545	2,334	1,928	659	693	3,280	5,614	1,353	1,510	440	1,950
求人	新規求人数(人)	12,991	13,901	14,479	2,504	636	3,140	3,159	782	961	4,902	8,042	1,968	3,272	1,197	4,469
	うち 常用	10,692	12,529	12,526	2,092	558	2,650	2,817	654	723	4,194	6,844	1,745	2,896	1,041	3,937
	月間有効求人数	27,373	36,075	36,732	6,419	1,661	8,080	8,545	1,864	2,328	12,737	20,817	4,829	7,995	3,091	11,086
	うち 常用	23,796	32,639	32,815	5,599	1,429	7,028	7,800	1,604	1,936	11,340	18,368	4,467	7,233	2,747	9,980
就職	就職件数(件)	4,761	4,306	3,936	748	202	950	769	283	291	1,343	2,293	627	708	308	1,016
	うち 常用	4,087	3,968	3,514	639	181	820	707	260	258	1,225	2,045	569	634	266	900
	うち 中高年齢者	1,485	1,501	1,317	264	70	334	224	92	92	408	742	218	239	118	357
	うち 受給者	1,164	851	824	164	45	209	175	59	70	304	513	118	135	58	193
	うち他県への就職件数	407	315	330	64	20	84	71	32	23	126	210	45	41	34	75
充足	充足数(人)	4,582	4,261	3,847	774	177	951	775	253	253	1,281	2,232	611	694	310	1,004
	うち 常用	3,948	3,925	3,430	658	157	815	710	233	222	1,165	1,980	553	630	267	897
	うち他県からの充足数	262	301	260	73	3	76	44	22	7	73	149	41	51	19	70
比率	新規求人倍率(倍)	1.05	1.51	1.59	1.38	1.42	1.39	1.62	1.26	1.55	1.54	1.48	1.42	1.87	2.22	1.95
	有効求人倍率(倍)	0.58	0.97	1.01	0.83	0.81	0.82	1.01	0.66	0.90	0.92	0.88	0.79	0.93	1.01	0.95
	就職率(%)	38.5	43.0	43.2	41.3	45.2	42.1	39.4	45.6	46.9	42.1	42.1	45.4	40.5	57.2	44.4
	うち中高年齢者の就職率	32.4	39.9	40.3	41.4	42.2	41.5	32.8	41.8	41.8	36.4	38.5	43.3	40.0	49.0	42.6
	充足率(%)	35.3	30.7	26.6	30.9	27.8	30.3	24.5	32.4	26.3	26.1	27.8	31.0	21.2	25.9	22.5

※県の有効求人倍率及び新規求人倍率は季節調整値、公共職業安定所の有効求人倍率及び新規求人倍率は原数値。

※就職率は新規求職者数ベース、充足率は新規求人数ベース

※雇用保険受給資格決定件数及び雇用保険受給者実人員の本月、前月、前年同月の合計欄には、運輸支局取扱分を含む。

6. 雇用保険業務概況

平成24年6月分

安定所別 項目別		21年度計	22年度計	23年度計	前年同月 (23年6月)	前月 (24年5月)	本月 (24年6月)	福 島	平	会津若松	郡 山	白 河	須 賀 川	二 本 松	相 双	運輸支局	
		適	新規適用事業所数	1,376	1,305	1,593	145	160	145	19	31	11	44	12	10	7	11
廃止事業所数	1,286		1,121	1,107	164	85	61	6	15	8	15	2	3	4	8	0	
月末事業所数	30,347		30,557	30,878	30,686	31,381	31,465	5,741	5,803	5,137	6,379	2,006	1,957	1,321	3,121	0	
資格取得者数	94,624		98,895	110,394	10,537	13,666	9,290	1,702	1,535	1,352	2,304	611	675	325	786	0	
資格喪失者数	90,732		92,824	116,334	8,218	7,894	7,032	1,402	1,026	922	2,064	472	415	305	426	0	
月末被保険者数	514,295		521,036	504,676	500,826	514,924	517,041	108,356	83,252	69,737	136,039	37,986	30,174	21,293	30,204	0	
離職票交付枚数	58,370		58,201	78,104	5,348	4,505	3,991	810	600	535	1,171	254	222	162	237	0	
うち高齢	1,785		1,630	1,878	131	130	120	33	25	13	28	7	3	1	10	0	
うち特例	2,200		2,169	1,759	13	29	9	0	0	8	0	1	0	0	0	0	
うち短時間	0		0	0	0	0	0	0	0	0	0	0	0	0	0	0	
給	受給資格決定件数	37,433	29,433	43,783	3,560	2,696	2,073	399	338	314	460	133	179	159	90	1	
	初回受給者数	35,581	26,032	40,238	4,308	2,909	1,746	318	317	255	389	108	162	116	80	1	
	受給者実人員	17,354	11,167	17,821	25,816	9,294	8,920	1,789	1,510	1,353	1,928	659	693	545	440	3	
	給付延日数	5,337,647	3,361,327	5,581,275	722,752	234,730	210,888	42,049	36,135	32,209	46,466	15,574	15,644	12,547	10,143	121	
	支給終了者数	30,424	21,604	30,274	2,468	1,478	1,199	201	221	180	277	87	79	74	80	0	
	支給金額(千円)	24,506,342	15,266,313	2,443,650	3,063,443	1,076,964	968,402	194,126	162,877	143,423	214,855	72,556	70,177	59,157	50,448	782	
	給付制限件数	10,805	10,966	10,220	1,220	1,169	928	174	189	137	185	69	71	61	42	0	
	付例	受給資格決定件数	2,282	2,243	1,827	20	55	18	1	0	10	1	2	4	0	0	0
		受給者数	2,271	2,197	1,822	35	111	36	2	1	22	3	1	4	2	1	0
		支給金額(千円)	402,979	381,362	323,605	6,151	21,363	6,606	442	171	3,836	686	161	785	292	233	0
給付制限件数		5	3	4	0	0	0	0	0	0	0	0	0	0	0	0	
日雇	受給者実人員	0	0	8	0	0	0	0	0	0	0	0	0	0	0	0	
	支給金額(千円)	0	0	0	0	0	0	0	0	0	0	0	0	0	0	0	

※ 支給金額は千円未満四捨五入のため、県計とは一致しないことがある。

※ 平成21年4月より公共職業安定所の再編があったため、会津若松に会津若松所と喜多方所を、平に平所と勿来所を、相双に相馬所と富岡所を集約し計上している。

福島労働局 職業別(常用計)	24.6月								
	有効求職			有効求人			有効求人倍率		
	計	一般	パート	計	一般	パート	計	一般	パート
職業計	41,294	30,517	10,777	32,815	22,529	10,286	0.79	0.74	0.95
A管理的職業	82	80	2	86	86	0	1.05	1.08	0.00
B専門的・技術的職業	4176	3,277	899	5,543	4,434	1,109	1.33	1.35	1.23
07開発技術者	315	301	14	308	305	3	0.98	1.01	0.21
08製造技術者	317	285	32	71	66	5	0.22	0.23	0.16
09建築・土木技術者等	242	236	6	720	710	10	2.98	3.01	1.67
10情報処理・通信技術者	294	287	7	199	194	5	0.68	0.68	0.71
11その他の技術者	134	127	7	39	38	1	0.29	0.30	0.14
12医師、薬剤師等	39	21	18	585	331	254	15.00	15.76	14.11
13保健師、助産師等	744	443	301	1,262	989	273	1.70	2.23	0.91
14医療技術者	126	92	34	397	307	90	3.15	3.34	2.65
15その他の保健医療	202	158	44	211	174	37	1.04	1.10	0.84
16社会福祉の専門的職業	992	701	291	1,107	889	218	1.12	1.27	0.75
22美術家、デザイナー等	201	186	15	99	73	26	0.49	0.39	1.73
05.06.17～21.23.24その他の	570	440	130	545	358	187	0.96	0.81	1.44
C事務的職業	9374	6,996	2,378	2,960	2,148	812	0.32	0.31	0.34
25一般事務員	8316	6,143	2,173	1,971	1,408	563	0.24	0.23	0.26
26会計事務員	344	283	61	231	186	45	0.67	0.66	0.74
27生産関連事務員	255	202	53	200	136	64	0.78	0.67	1.21
28営業・販売関連事務員	342	288	54	399	302	97	1.17	1.05	1.80
29外勤事務員	15	8	7	57	51	6	3.80	6.38	0.86
30運輸・郵便事務	30	27	3	54	38	16	1.80	1.41	5.33
31事務用機器操作の職業	72	45	27	48	27	21	0.67	0.60	0.78
D販売の職業	4144	2,909	1,235	4,033	2,229	1,804	0.97	0.77	1.46
32商品販売の職業	3116	1,936	1,180	2,749	1,029	1,720	0.88	0.53	1.46
33販売類似の職業	116	102	14	76	73	3	0.66	0.72	0.21
34営業の職業	912	871	41	1,208	1,127	81	1.32	1.29	1.98
Eサービスの職業	4532	2,849	1,683	6,726	3,112	3,614	1.48	1.09	2.15
35家庭生活支援サービス	27	17	10	23	11	12	0.85	0.65	1.20
36介護サービスの職業	993	715	278	1,715	1,077	638	1.73	1.51	2.29
37保健医療サービス	385	267	118	376	281	95	0.98	1.05	0.81
38生活衛生サービス	206	143	63	346	216	130	1.68	1.51	2.06
39飲食物調理の職業	1368	726	642	1,652	595	1,057	1.21	0.82	1.65
40接客・給仕の職業	1201	720	481	2,261	741	1,520	1.88	1.03	3.16
41居住施設・ビルの管理	115	91	24	60	28	32	0.52	0.31	1.33
42その他のサービス	237	170	67	293	163	130	1.24	0.96	1.94
F保安の職業	241	205	36	1,287	978	309	5.34	4.77	8.58
G農林漁業の職業	289	219	70	287	199	88	0.99	0.91	1.26
H生産工程の職業	7006	5,745	1,261	3,830	3,039	791	0.55	0.53	0.63
49生産設備(金属)	25	23	2	20	20		0.80	0.87	0.00
50生産設備(金属除く)	45	44	1	34	29	5	0.76	0.66	5.00
51生産設備(機械)	64	59	5	4	4		0.06	0.07	0.00
52金属材料製造等	898	846	52	795	747	48	0.89	0.88	0.92
54製品製造・加工処理	2051	1,451	600	1,555	983	572	0.76	0.68	0.95
57機械組立の職業	2887	2,416	471	584	492	92	0.20	0.20	0.20
60機械整備・修理の職業	410	387	23	349	341	8	0.85	0.88	0.35
61製品検査(金属)	101	86	15	67	59	8	0.66	0.69	0.53
62製品検査(金属除く)	96	75	21	110	76	34	1.15	1.01	1.62
63機械検査の職業	241	194	47	134	116	18	0.56	0.60	0.38
64生産関連・生産類似	188	164	24	178	172	6	0.95	1.05	0.25
I輸送・機械運転の職業	1687	1,552	135	2,083	1,894	189	1.23	1.22	1.40
65鉄道運転の職業	1	1		0			0.00	0.00	
66自動車運転の職業	1298	1,194	104	1,745	1,561	184	1.34	1.31	1.77
67船舶・航空機運転	5	4	1	2	2	0	0.40	0.50	0.00
68その他の輸送の職業	140	130	10	42	39	3	0.30	0.30	0.30
69定置・建設機械運転	243	223	20	294	292	2	1.21	1.31	0.10
J建設・採掘の職業	1240	1,184	56	3,078	2,982	96	2.48	2.52	1.71
70建設躯体工事の職業	69	67	2	375	362	13	5.43	5.40	6.50
71建設の職業	303	290	13	672	657	15	2.22	2.27	1.15
72電気工事の職業	200	192	8	373	370	3	1.87	1.93	0.38
73土木の職業	658	627	31	1,651	1,586	65	2.51	2.53	2.10
74採掘の職業	10	8	2	7	7		0.70	0.88	0.00
K運搬・清掃等の職業	5753	3,573	2,180	2,902	1,428	1,474	0.50	0.40	0.68
75運搬の職業	1222	997	225	1,006	598	408	0.82	0.60	1.81
76清掃の職業	1903	947	956	1,148	419	729	0.60	0.44	0.76
77包装の職業	58	31	27	121	38	83	2.09	1.23	3.07
78その他の運搬等の職業	2570	1,598	972	627	373	254	0.24	0.23	0.26
分類不能の職業	2770	1,928	842	0			0.00	0.00	0.00

福島所 職業別(常用計)	24.6月								
	有効求職			有効求人			有効求人倍率		
	計	一般	パート	計	一般	パート	計	一般	パート
職業計	7,747	5,741	2,006	5,599	3,806	1,793	0.72	0.66	0.89
A管理的職業	16	15	1	9	9	0	0.56	0.60	0.00
B専門的・技術的職業	872	662	210	906	723	183	1.04	1.09	0.87
07開発技術者	46	44	2	17	17	0	0.37	0.39	0.00
08製造技術者	40	38	2	3	3	0	0.08	0.08	0.00
09建築・土木技術者等	46	46	0	103	103	0	2.24	2.24	
10情報処理・通信技術者	62	61	1	15	15	0	0.24	0.25	0.00
11その他の技術者	36	33	3	2	2	0	0.06	0.06	0.00
12医師、薬剤師等	10	5	5	38	29	9	3.80	5.80	1.80
13保健師、助産師等	133	60	73	305	235	70	2.29	3.92	0.96
14医療技術者	22	13	9	81	58	23	3.68	4.46	2.56
15その他の保健医療	39	34	5	63	52	11	1.62	1.53	2.20
16社会福祉の専門的職業	237	158	79	152	116	36	0.64	0.73	0.46
22美術家、デザイナー等	53	50	3	14	11	3	0.26	0.22	1.00
05.06.17～21.23.24その他の	148	120	28	113	82	31	0.76	0.68	1.11
C事務的職業	2019	1,524	495	574	439	135	0.28	0.29	0.27
25一般事務員	1805	1,349	456	424	321	103	0.23	0.24	0.23
26会計事務員	74	62	12	44	35	9	0.59	0.56	0.75
27生産関連事務員	50	42	8	28	20	8	0.56	0.48	1.00
28営業・販売関連事務員	61	49	12	57	43	14	0.93	0.88	1.17
29外勤事務員	3	1	2	7	7	0	2.33	7.00	0.00
30運輸・郵便事務	1	1	0	6	5	1	6.00	5.00	
31事務用機器操作の職業	25	20	5	8	8	0	0.32	0.40	0.00
D販売の職業	828	587	241	709	423	286	0.86	0.72	1.19
32商品販売の職業	577	360	217	493	230	263	0.85	0.64	1.21
33販売類似の職業	41	32	9	18	15	3	0.44	0.47	0.33
34営業の職業	210	195	15	198	178	20	0.94	0.91	1.33
Eサービスの職業	923	612	311	1,329	695	634	1.44	1.14	2.04
35家庭生活支援サービス	4	2	2	5	0	5	1.25	0.00	2.50
36介護サービスの職業	249	182	67	506	362	144	2.03	1.99	2.15
37保健医療サービス	110	78	32	78	53	25	0.71	0.68	0.78
38生活衛生サービス	39	29	10	50	37	13	1.28	1.28	1.30
39飲食物調理の職業	256	140	116	279	137	142	1.09	0.98	1.22
40接客・給仕の職業	201	133	68	358	82	276	1.78	0.62	4.06
41居住施設・ビルの管理	23	19	4	11	4	7	0.48	0.21	1.75
42その他のサービス	41	29	12	42	20	22	1.02	0.69	1.83
F保安の職業	55	47	8	211	190	21	3.84	4.04	2.63
G農林漁業の職業	47	36	11	62	27	35	1.32	0.75	3.18
H生産工程の職業	1207	959	248	455	369	86	0.38	0.38	0.35
49生産設備(金属)	2	2	0	1	1	0	0.50	0.50	
50生産設備(金属除く)	10	10	0	0	0	0	0.00	0.00	
51生産設備(機械)	22	21	1	3	3	0	0.14	0.14	0.00
52金属材料製造等	113	100	13	107	105	2	0.95	1.05	0.15
54製品製造・加工処理	351	211	140	185	113	72	0.53	0.54	0.51
57機械組立の職業	537	463	74	57	50	7	0.11	0.11	0.09
60機械整備・修理の職業	67	64	3	60	58	2	0.90	0.91	0.67
61製品検査(金属)	8	7	1	4	2	2	0.50	0.29	2.00
62製品検査(金属除く)	13	10	3	9	9	0	0.69	0.90	0.00
63機械検査の職業	47	36	11	5	5	0	0.11	0.14	0.00
64生産関連・生産類似	37	35	2	24	23	1	0.65	0.66	0.50
I輸送・機械運転の職業	308	280	28	359	334	25	1.17	1.19	0.89
65鉄道運転の職業	0	0	0	0	0	0			
66自動車運転の職業	233	213	20	319	295	24	1.37	1.38	1.20
67船舶・航空機運転	0	0	0	0	0	0			
68その他の輸送の職業	19	16	3	1	0	1	0.05	0.00	0.33
69定置・建設機械運転	56	51	5	39	39	0	0.70	0.76	0.00
J建設・採掘の職業	226	211	15	384	344	40	1.70	1.63	2.67
70建設躯体工事の職業	9	8	1	51	51	0	5.67	6.38	0.00
71建設の職業	60	54	6	82	81	1	1.37	1.50	0.17
72電気工事の職業	43	37	6	60	60	0	1.40	1.62	0.00
73土木の職業	114	112	2	189	150	39	1.66	1.34	19.50
74採掘の職業	0	0	0	2	2	0			
K運搬・清掃等の職業	1177	765	412	601	253	348	0.51	0.33	0.84
75運搬の職業	223	188	35	140	65	75	0.63	0.35	2.14
76清掃の職業	300	156	144	272	51	221	0.91	0.33	1.53
77包装の職業	15	7	8	19	0	19	1.27	0.00	2.38
78その他の運搬等の職業	639	414	225	170	137	33	0.27	0.33	0.15
分類不能の職業	69	43	26	0	0	0	0.00	0.00	0.00

平所 職業別(常用計)	24.6月								
	有効求職			有効求人			有効求人倍率		
	計	一般	パート	計	一般	パート	計	一般	パート
職業計	8,536	5,945	2,591	7,233	5,058	2,175	0.85	0.85	0.84
A管理的職業	21	20	1	10	10	0	0.48	0.50	0.00
B専門的・技術的職業	880	663	217	1,166	930	236	1.33	1.40	1.09
07開発技術者	77	72	5	74	74	0	0.96	1.03	0.00
08製造技術者	69	58	11	16	16	0	0.23	0.28	0.00
09建築・土木技術者等	55	55	0	139	137	2	2.53	2.49	
10情報処理・通信技術者	48	47	1	63	60	3	1.31	1.28	3.00
11その他の技術者	33	29	4	17	17	0	0.52	0.59	0.00
12医師、薬剤師等	8	5	3	104	59	45	13.00	11.80	15.00
13保健師、助産師等	187	117	70	269	205	64	1.44	1.75	0.91
14医療技術者	27	17	10	112	83	29	4.15	4.88	2.90
15その他の保健医療	45	35	10	52	44	8	1.16	1.26	0.80
16社会福祉の専門的職業	183	117	66	200	147	53	1.09	1.26	0.80
22美術家、デザイナー等	34	32	2	20	17	3	0.59	0.53	1.50
05.06.17～21.23.24その他の	114	79	35	100	71	29	0.88	0.90	0.83
C事務的職業	1885	1,305	580	683	494	189	0.36	0.38	0.33
25一般事務員	1661	1,126	535	439	325	114	0.26	0.29	0.21
26会計事務員	87	68	19	41	29	12	0.47	0.43	0.63
27生産関連事務員	43	32	11	36	25	11	0.84	0.78	1.00
28営業・販売関連事務員	69	59	10	117	86	31	1.70	1.46	3.10
29外勤事務員	2	2		0	0	0	0.00	0.00	
30運輸・郵便事務	8	7	1	22	17	5	2.75	2.43	5.00
31事務用機器操作の職業	15	11	4	28	12	16	1.87	1.09	4.00
D販売の職業	726	493	233	759	405	354	1.05	0.82	1.52
32商品販売の職業	553	327	226	543	190	353	0.98	0.58	1.56
33販売類似の職業	26	24	2	28	28	0	1.08	1.17	0.00
34営業の職業	147	142	5	188	187	1	1.28	1.32	0.20
Eサービスの職業	932	515	417	1,563	683	880	1.68	1.33	2.11
35家庭生活支援サービス	5	3	2	5	4	1	1.00	1.33	0.50
36介護サービスの職業	196	127	69	442	228	214	2.26	1.80	3.10
37保健医療サービス	71	42	29	125	97	28	1.76	2.31	0.97
38生活衛生サービス	44	29	15	124	64	60	2.82	2.21	4.00
39飲食物調理の職業	277	127	150	382	133	249	1.38	1.05	1.66
40接客・給仕の職業	271	146	125	404	105	299	1.49	0.72	2.39
41居住施設・ビルの管理	19	12	7	10	7	3	0.53	0.58	0.43
42その他のサービス	49	29	20	71	45	26	1.45	1.55	1.30
F保安の職業	37	30	7	259	200	59	7.00	6.67	8.43
G農林漁業の職業	42	26	16	36	29	7	0.86	1.12	0.44
H生産工程の職業	1269	1,015	254	883	788	95	0.70	0.78	0.37
49生産設備(金属)	1		1	15	15		15.00		0.00
50生産設備(金属除く)	10	10		10	10		1.00	1.00	
51生産設備(機械)	5	4	1	0	0		0.00	0.00	0.00
52金属材料製造等	180	174	6	216	208	8	1.20	1.20	1.33
54製品製造・加工処理	456	320	136	307	251	56	0.67	0.78	0.41
57機械組立の職業	448	362	86	125	115	10	0.28	0.32	0.12
60機械整備・修理の職業	67	64	3	65	62	3	0.97	0.97	1.00
61製品検査(金属)	14	11	3	23	20	3	1.64	1.82	1.00
62製品検査(金属除く)	18	12	6	32	26	6	1.78	2.17	1.00
63機械検査の職業	21	15	6	62	54	8	2.95	3.60	1.33
64生産関連・生産類似	49	43	6	28	27	1	0.57	0.63	0.17
I輸送・機械運転の職業	369	336	33	475	427	48	1.29	1.27	1.45
65鉄道運転の職業	0	0		0					
66自動車運転の職業	265	242	23	368	321	47	1.39	1.33	2.04
67船舶・航空機運転	1	1		0	0		0.00	0.00	
68その他の輸送の職業	51	47	4	25	25	0	0.49	0.53	0.00
69定置・建設機械運転	52	46	6	82	81	1	1.58	1.76	0.17
J建設・採掘の職業	211	202	9	841	837	4	3.99	4.14	0.44
70建設躯体工事の職業	14	14		102	102	0	7.29	7.29	
71建設の職業	50	49	1	157	153	4	3.14	3.12	4.00
72電気工事の職業	58	57	1	81	81	0	1.40	1.42	0.00
73土木の職業	85	80	5	500	500	0	5.88	6.25	0.00
74採掘の職業	4	2	2	1	1		0.25	0.50	0.00
K運搬・清掃等の職業	1209	707	502	558	255	303	0.46	0.36	0.60
75運搬の職業	200	166	34	207	113	94	1.04	0.68	2.76
76清掃の職業	442	210	232	218	64	154	0.49	0.30	0.66
77包装の職業	14	8	6	26	24	2	1.86	3.00	0.33
78その他の運搬等の職業	553	323	230	107	54	53	0.19	0.17	0.23
分類不能の職業	955	633	322	0			0.00	0.00	0.00

会津若松所 職業別(常用計)	24.6月								
	有効求職			有効求人			有効求人倍率		
	計	一般	パート	計	一般	パート	計	一般	パート
職業計	6,087	4,442	1,645	4,467	2,716	1,751	0.73	0.61	1.06
A管理的職業	11	11		13	13		1.18	1.18	#DIV/0!
B専門的・技術的職業	523	405	118	707	583	124	1.35	1.44	1.05
07開発技術者	27	25	2	16	16	0	0.59	0.64	0.00
08製造技術者	24	19	5	7	7		0.29	0.37	0.00
09建築・土木技術者等	30	29	1	118	115	3	3.93	3.97	3.00
10情報処理・通信技術者	45	44	1	34	34	0	0.76	0.77	0.00
11その他の技術者	20	20		3	3		0.15	0.15	
12医師、薬剤師等	1	1		22	16	6	22.00	16.00	
13保健師、助産師等	116	69	47	183	148	35	1.58	2.14	0.74
14医療技術者	17	16	1	38	32	6	2.24	2.00	6.00
15その他の保健医療	16	9	7	24	16	8	1.50	1.78	1.14
16社会福祉の専門的職業	143	106	37	193	159	34	1.35	1.50	0.92
22美術家、デザイナー等	20	17	3	18	13	5	0.90	0.76	1.67
05.06.17～21.23.24その他の	64	50	14	51	24	27	0.80	0.48	1.93
C事務的職業	1239	945	294	316	192	124	0.26	0.20	0.42
25一般事務員	1128	857	271	231	132	99	0.20	0.15	0.37
26会計事務員	33	27	6	29	23	6	0.88	0.85	1.00
27生産関連事務員	21	17	4	12	7	5	0.57	0.41	1.25
28営業・販売関連事務員	42	34	8	33	23	10	0.79	0.68	1.25
29外勤事務員	3	2	1	1	0	1	0.33	0.00	1.00
30運輸・郵便事務	4	3	1	7	5	2	1.75	1.67	2.00
31事務用機器操作の職業	8	5	3	3	2	1	0.38	0.40	0.33
D販売の職業	717	472	245	778	354	424	1.09	0.75	1.73
32商品販売の職業	576	338	238	552	146	406	0.96	0.43	1.71
33販売類似の職業	5	5		8	8	0	1.60	1.60	
34営業の職業	136	129	7	218	200	18	1.60	1.55	2.57
Eサービスの職業	808	510	298	1,060	457	603	1.31	0.90	2.02
35家庭生活支援サービス	4	4		5	1	4	1.25	0.25	
36介護サービスの職業	141	102	39	185	123	62	1.31	1.21	1.59
37保健医療サービス	46	33	13	32	25	7	0.70	0.76	0.54
38生活衛生サービス	28	20	8	49	27	22	1.75	1.35	2.75
39飲食調理の職業	224	132	92	207	95	112	0.92	0.72	1.22
40接客・給仕の職業	310	181	129	560	171	389	1.81	0.94	3.02
41居住施設・ビルの管理	11	9	2	2	1	1	0.18	0.11	0.50
42その他のサービス	44	29	15	20	14	6	0.45	0.48	0.40
F保安の職業	41	32	9	237	129	108	5.78	4.03	12.00
G農林漁業の職業	48	40	8	50	43	7	1.04	1.08	0.88
H生産工程の職業	1084	895	189	436	332	104	0.40	0.37	0.55
49生産設備(金属)	3	3		0			0.00	0.00	
50生産設備(金属除く)	5	5		4	3	1	0.80	0.60	
51生産設備(機械)	7	5	2	1	1		0.14	0.20	0.00
52金属材料製造等	137	132	5	82	78	4	0.60	0.59	0.80
54製品製造・加工処理	279	201	78	143	93	50	0.51	0.46	0.64
57機械組立の職業	534	437	97	91	54	37	0.17	0.12	0.38
60機械整備・修理の職業	52	50	2	41	40	1	0.79	0.80	0.50
61製品検査(金属)	15	14	1	4	3	1	0.27	0.21	1.00
62製品検査(金属除く)	8	7	1	19	11	8	2.38	1.57	8.00
63機械検査の職業	26	24	2	17	15	2	0.65	0.63	1.00
64生産関連・生産類似	18	17	1	34	34	0	1.89	2.00	0.00
I輸送・機械運転の職業	211	193	18	235	206	29	1.11	1.07	1.61
65鉄道運転の職業	0			0					
66自動車運転の職業	163	149	14	196	167	29	1.20	1.12	2.07
67船舶・航空機運転	3	2	1	2	2	0	0.67	1.00	0.00
68その他の輸送の職業	10	9	1	1	1	0	0.10	0.11	0.00
69定置・建設機械運転	35	33	2	36	36	0	1.03	1.09	0.00
J建設・採掘の職業	209	204	5	325	322	3	1.56	1.58	0.60
70建設躯体工事の職業	14	14		42	39	3	3.00	2.79	
71建設の職業	60	59	1	70	70	0	1.17	1.19	0.00
72電気工事の職業	21	21		27	27		1.29	1.29	
73土木の職業	114	110	4	185	185	0	1.62	1.68	0.00
74採掘の職業	0			1	1				
K運搬・清掃等の職業	1111	675	436	310	85	225	0.28	0.13	0.52
75運搬の職業	173	143	30	99	36	63	0.57	0.25	2.10
76清掃の職業	407	199	208	157	25	132	0.39	0.13	0.63
77包装の職業	9	3	6	0	0	0	0.00	0.00	0.00
78その他の運搬等の職業	522	330	192	54	24	30	0.10	0.07	0.16
分類不能の職業	85	60	25	0			0.00	0.00	0.00

郡山所 職業別(常用計)	24.6月								
	有効求職			有効求人			有効求人倍率		
	計	一般	パート	計	一般	パート	計	一般	パート
職業計	8,435	6,498	1,937	7,800	5,349	2,451	0.92	0.82	1.27
A管理的職業	19	19		34	34	0	1.79	1.79	#DIV/0!
B専門的・技術的職業	972	806	166	1,614	1,246	368	1.66	1.55	2.22
07開発技術者	81	80	1	129	126	3	1.59	1.58	3.00
08製造技術者	99	93	6	20	19	1	0.20	0.20	0.17
09建築・土木技術者等	60	59	1	162	160	2	2.70	2.71	2.00
10情報処理・通信技術者	89	86	3	68	66	2	0.76	0.77	0.67
11その他の技術者	17	17		7	6	1	0.41	0.35	
12医師、薬剤師等	14	6	8	388	199	189	27.71	33.17	23.63
13保健師、助産師等	132	90	42	229	182	47	1.73	2.02	1.12
14医療技術者	32	26	6	76	63	13	2.38	2.42	2.17
15その他の保健医療	57	47	10	43	35	8	0.75	0.74	0.80
16社会福祉の専門的職業	196	136	60	287	245	42	1.46	1.80	0.70
22美術家、デザイナー等	62	59	3	42	29	13	0.68	0.49	4.33
05.06.17～21.23.24その他の	133	107	26	163	116	47	1.23	1.08	1.81
C事務的職業	2,207	1,684	523	778	576	202	0.35	0.34	0.39
25一般事務員	1,950	1,476	474	482	348	134	0.25	0.24	0.28
26会計事務員	83	71	12	72	60	12	0.87	0.85	1.00
27生産関連事務員	55	43	12	56	30	26	1.02	0.70	2.17
28営業・販売関連事務員	90	78	12	113	90	23	1.26	1.15	1.92
29外勤事務員	5	2	3	40	40	0	8.00	20.00	0.00
30運輸・郵便事務	9	9		11	7	4	1.22	0.78	
31事務用機器操作の職業	15	5	10	4	1	3	0.27	0.20	0.30
D販売の職業	982	756	226	1,011	632	379	1.03	0.84	1.68
32商品販売の職業	695	478	217	663	313	350	0.95	0.65	1.61
33販売類似の職業	20	18	2	11	11	0	0.55	0.61	0.00
34営業の職業	267	260	7	337	308	29	1.26	1.18	4.14
Eサービスの職業	812	555	257	1,564	808	756	1.93	1.46	2.94
35家庭生活支援サービス	8	4	4	6	4	2	0.75	1.00	0.50
36介護サービスの職業	180	140	40	336	225	111	1.87	1.61	2.78
37保健医療サービス	60	47	13	55	42	13	0.92	0.89	1.00
38生活衛生サービス	50	36	14	79	56	23	1.58	1.56	1.64
39飲食物調理の職業	262	143	119	449	133	316	1.71	0.93	2.66
40接客・給仕の職業	166	119	47	535	281	254	3.22	2.36	5.40
41居住施設・ビルの管理	37	29	8	27	8	19	0.73	0.28	2.38
42その他のサービス	49	37	12	77	59	18	1.57	1.59	1.50
F保安の職業	46	39	7	413	302	111	8.98	7.74	15.86
G農林漁業の職業	47	39	8	51	37	14	1.09	0.95	1.75
H生産工程の職業	1,220	1,018	202	759	504	255	0.62	0.50	1.26
49生産設備(金属)	6	6		3	3		0.50	0.50	
50生産設備(金属除く)	6	6		14	14		2.33	2.33	
51生産設備(機械)	4	4	0	0	0		0.00	0.00	
52金属材料製造等	123	117	6	98	87	11	0.80	0.74	1.83
54製品製造・加工処理	319	227	92	345	124	221	1.08	0.55	2.40
57機械組立の職業	572	484	88	115	103	12	0.20	0.21	0.14
60機械整備・修理の職業	92	90	2	86	86	0	0.93	0.96	0.00
61製品検査(金属)	9	9		9	9	0	1.00	1.00	
62製品検査(金属除く)	11	9	2	11	9	2	1.00	1.00	1.00
63機械検査の職業	56	45	11	40	32	8	0.71	0.71	0.73
64生産関連・生産類似	22	21	1	38	37	1	1.73	1.76	1.00
I輸送・機械運転の職業	307	279	28	370	327	43	1.21	1.17	1.54
65鉄道運転の職業	1	1		0			0.00	0.00	
66自動車運転の職業	255	229	26	331	291	40	1.30	1.27	1.54
67船舶・航空機運転	0			0					
68その他の輸送の職業	17	17		9	7	2	0.53	0.41	
69定置・建設機械運転	34	32	2	30	29	1	0.88	0.91	0.50
J建設・採掘の職業	248	236	12	573	555	18	2.31	2.35	1.50
70建設躯体工事の職業	12	11	1	64	64	0	5.33	5.82	0.00
71建設の職業	59	56	3	200	192	8	3.39	3.43	2.67
72電気工事の職業	28	27	1	74	74		2.64	2.74	0.00
73土木の職業	146	139	7	232	222	10	1.59	1.60	1.43
74採掘の職業	3	3		3	3		1.00	1.00	
K運搬・清掃等の職業	992	633	359	633	328	305	0.64	0.52	0.85
75運搬の職業	328	259	69	232	140	92	0.71	0.54	1.33
76清掃の職業	303	154	149	292	155	137	0.96	1.01	0.92
77包装の職業	11	7	4	3	3	0	0.27	0.43	0.00
78その他の運搬等の職業	350	213	137	106	30	76	0.30	0.14	0.55
分類不能の職業	583	434	149	0			0.00	0.00	0.00

白河所 職業別(常用計)	24.6月								
	有効求職			有効求人			有効求人倍率		
	計	一般	パート	計	一般	パート	計	一般	パート
職業計	2,795	2,094	701	1,604	1,221	383	0.57	0.58	0.55
A管理的職業	4	4		5	5	0	1.25	1.25	#DIV/0!
B専門的・技術的職業	270	207	63	276	240	36	1.02	1.16	0.57
07開発技術者	31	28	3	14	14	0	0.45	0.50	0.00
08製造技術者	21	20	1	11	9	2	0.52	0.45	2.00
09建築・土木技術者等	15	14	1	31	31	0	2.07	2.21	0.00
10情報処理・通信技術者	18	18		9	9		0.50	0.50	
11その他の技術者	7	7		2	2	0	0.29	0.29	
12医師、薬剤師等	1	0	1	6	6	0	6.00		0.00
13保健師、助産師等	45	20	25	80	65	15	1.78	3.25	0.60
14医療技術者	6	2	4	32	26	6	5.33	13.00	1.50
15その他の保健医療	17	11	6	9	9	0	0.53	0.82	0.00
16社会福祉の専門的職業	66	53	13	60	52	8	0.91	0.98	0.62
22美術家、デザイナー等	13	11	2	3	2	1	0.23	0.18	0.50
05.06.17～21.23.24その他の	30	23	7	19	15	4	0.63	0.65	0.57
C事務的職業	631	469	162	118	96	22	0.19	0.20	0.14
25一般事務員	542	398	144	82	61	21	0.15	0.15	0.15
26会計事務員	27	22	5	6	6	0	0.22	0.27	0.00
27生産関連事務員	26	20	6	13	13	0	0.50	0.65	0.00
28営業・販売関連事務員	29	26	3	13	12	1	0.45	0.46	0.33
29外勤事務員	0			2	2	0			
30運輸・郵便事務	3	2	1	2	2	0	0.67	1.00	0.00
31事務用機器操作の職業	4	1	3	0	0		0.00	0.00	0.00
D販売の職業	221	148	73	140	93	47	0.63	0.63	0.64
32商品販売の職業	176	104	72	75	29	46	0.43	0.28	0.64
33販売類似の職業	6	6		2	2	0	0.33	0.33	
34営業の職業	39	38	1	63	62	1	1.62	1.63	1.00
Eサービスの職業	305	183	122	244	103	141	0.80	0.56	1.16
35家庭生活支援サービス	0			0	0	0			
36介護サービスの職業	62	35	27	45	14	31	0.73	0.40	1.15
37保健医療サービス	28	20	8	26	20	6	0.93	1.00	0.75
38生活衛生サービス	12	8	4	5	1	4	0.42	0.13	1.00
39飲食調理の職業	86	48	38	76	26	50	0.88	0.54	1.32
40接客・給仕の職業	92	52	40	72	30	42	0.78	0.58	1.05
41居住施設・ビルの管理	5	4	1	3	3	0	0.60	0.75	0.00
42その他のサービス	20	16	4	17	9	8	0.85	0.56	2.00
F保安の職業	18	16	2	52	51	1	2.89	3.19	0.50
G農林漁業の職業	25	22	3	23	17	6	0.92	0.77	2.00
H生産工程の職業	716	598	118	326	270	56	0.46	0.45	0.47
49生産設備(金属)	1	1		1	1		1.00	1.00	
50生産設備(金属除く)	4	4		0	0		0.00	0.00	
51生産設備(機械)	7	7		0	0		0.00	0.00	
52金属材料製造等	117	108	9	70	68	2	0.60	0.63	0.22
54製品製造・加工処理	178	131	47	140	103	37	0.79	0.79	0.79
57機械組立の職業	279	244	35	66	60	6	0.24	0.25	0.17
60機械整備・修理の職業	32	29	3	26	25	1	0.81	0.86	0.33
61製品検査(金属)	24	18	6	2	1	1	0.08	0.06	0.17
62製品検査(金属除く)	18	13	5	10	1	9	0.56	0.08	1.80
63機械検査の職業	35	26	9	5	5	0	0.14	0.19	0.00
64生産関連・生産類似	21	17	4	6	6	0	0.29	0.35	0.00
I輸送・機械運転の職業	120	112	8	133	129	4	1.11	1.15	0.50
65鉄道運転の職業	0			0					
66自動車運転の職業	95	89	6	116	112	4	1.22	1.26	0.67
67船舶・航空機運転	1	1		0			0.00	0.00	
68その他の輸送の職業	7	7		2	2	0	0.29	0.29	
69定置・建設機械運転	17	15	2	15	15	0	0.88	1.00	0.00
J建設・採掘の職業	56	53	3	122	122	0	2.18	2.30	0.00
70建設躯体工事の職業	5	5		10	10		2.00	2.00	
71建設の職業	14	13	1	12	12	0	0.86	0.92	0.00
72電気工事の職業	11	11		18	18		1.64	1.64	
73土木の職業	25	23	2	82	82	0	3.28	3.57	0.00
74採掘の職業	1	1		0			0.00	0.00	
K運搬・清掃等の職業	307	195	112	165	95	70	0.54	0.49	0.63
75運搬の職業	85	71	14	79	64	15	0.93	0.90	1.07
76清掃の職業	93	39	54	40	11	29	0.43	0.28	0.54
77包装の職業	3	2	1	22	2	20	7.33	1.00	20.00
78その他の運搬等の職業	126	83	43	24	18	6	0.19	0.22	0.14
分類不能の職業	122	87	35	0			0.00	0.00	0.00

須賀川所 職業別(常用計)	24.6月								
	有効求職			有効求人			有効求人倍率		
	計	一般	パート	計	一般	パート	計	一般	パート
職業計	2,581	1,992	589	1,936	1,337	599	0.75	0.67	1.02
A管理的職業	4	4		3	3		0.75	0.75	#DIV/0!
B専門的・技術的職業	212	180	32	286	231	55	1.35	1.28	1.72
07開発技術者	22	22		41	41	0	1.86	1.86	
08製造技術者	19	17	2	13	11	2	0.68	0.65	1.00
09建築・土木技術者等	11	11		34	32	2	3.09	2.91	
10情報処理・通信技術者	11	11		9	9	0	0.82	0.82	
11その他の技術者	5	5		3	3		0.60	0.60	
12医師、薬剤師等	1	1		10	8	2	10.00	8.00	
13保健師、助産師等	24	16	8	48	35	13	2.00	2.19	1.63
14医療技術者	8	6	2	26	20	6	3.25	3.33	3.00
15その他の保健医療	10	9	1	6	5	1	0.60	0.56	1.00
16社会福祉の専門的職業	65	52	13	69	57	12	1.06	1.10	0.92
22美術家、デザイナー等	1	1		0	0	0	0.00	0.00	
05.06.17～21.23.24その他の	35	29	6	27	10	17	0.77	0.34	2.83
C事務的職業	488	374	114	170	120	50	0.35	0.32	0.44
25一般事務員	419	318	101	99	69	30	0.24	0.22	0.30
26会計事務員	14	12	2	7	7	0	0.50	0.58	0.00
27生産関連事務員	24	19	5	30	25	5	1.25	1.32	1.00
28営業・販売関連事務員	27	22	5	25	14	11	0.93	0.64	2.20
29外勤事務員	0	0		2	0	2			
30運輸・郵便事務	2	2		4	2	2	2.00	1.00	
31事務用機器操作の職業	2	1	1	3	3	0	1.50	3.00	0.00
D販売の職業	222	162	60	230	115	115	1.04	0.71	1.92
32商品販売の職業	176	118	58	135	29	106	0.77	0.25	1.83
33販売類似の職業	7	6	1	4	4	0	0.57	0.67	0.00
34営業の職業	39	38	1	91	82	9	2.33	2.16	9.00
Eサービスの職業	217	144	73	306	129	177	1.41	0.90	2.42
35家庭生活支援サービス	2	1	1	0	0	0	0.00	0.00	0.00
36介護サービスの職業	47	39	8	71	49	22	1.51	1.26	2.75
37保健医療サービス	24	18	6	26	20	6	1.08	1.11	1.00
38生活衛生サービス	11	8	3	17	12	5	1.55	1.50	1.67
39飲食物調理の職業	69	38	31	52	21	31	0.75	0.55	1.00
40接客・給仕の職業	39	19	20	111	24	87	2.85	1.26	4.35
41居住施設・ビルの管理	7	6	1	1	0	1	0.14	0.00	1.00
42その他のサービス	18	15	3	28	3	25	1.56	0.20	8.33
F保安の職業	12	10	2	26	23	3	2.17	2.30	1.50
G農林漁業の職業	23	15	8	20	15	5	0.87	1.00	0.63
H生産工程の職業	563	485	78	364	301	63	0.65	0.62	0.81
49生産設備(金属)	1	1		0	0		0.00	0.00	
50生産設備(金属除く)	3	3		0			0.00	0.00	
51生産設備(機械)	8	8		0	0		0.00	0.00	
52金属材料製造等	92	84	8	75	71	4	0.82	0.85	0.50
54製品製造・加工処理	166	133	33	177	130	47	1.07	0.98	1.42
57機械組立の職業	197	171	26	62	56	6	0.31	0.33	0.23
60機械整備・修理の職業	44	39	5	14	13	1	0.32	0.33	0.20
61製品検査(金属)	15	14	1	2	2	0	0.13	0.14	0.00
62製品検査(金属除く)	4	3	1	10	8	2	2.50	2.67	2.00
63機械検査の職業	22	19	3	2	2	0	0.09	0.11	0.00
64生産関連・生産類似	11	10	1	22	19	3	2.00	1.90	3.00
I輸送・機械運転の職業	107	103	4	158	146	12	1.48	1.42	3.00
65鉄道運転の職業	0			0					
66自動車運転の職業	87	85	2	142	130	12	1.63	1.53	6.00
67船舶・航空機運転	0			0					
68その他の輸送の職業	12	12		2	2	0	0.17	0.17	
69定置・建設機械運転	8	6	2	14	14	0	1.75	2.33	0.00
J建設・採掘の職業	50	49	1	134	124	10	2.68	2.53	10.00
70建設躯体工事の職業	3	3		14	14		4.67	4.67	
71建設の職業	13	13		29	27	2	2.23	2.08	
72電気工事の職業	8	8		18	15	3	2.25	1.88	
73土木の職業	25	24	1	73	68	5	2.92	2.83	5.00
74採掘の職業	1	1		0			0.00	0.00	
K運搬・清掃等の職業	267	172	95	239	130	109	0.90	0.76	1.15
75運搬の職業	92	75	17	105	85	20	1.14	1.13	1.18
76清掃の職業	75	38	37	51	28	23	0.68	0.74	0.62
77包装の職業	3	3		38	2	36	12.67	0.67	
78その他の運搬等の職業	97	56	41	45	15	30	0.46	0.27	0.73
分類不能の職業	416	294	122	0			0.00	0.00	0.00

相双所 職業別(常用計)	24.6月								
	有効求職			有効求人			有効求人倍率		
	計	一般	パート	計	一般	パート	計	一般	パート
職業計	3,062	2,248	814	2,747	1,935	812	0.90	0.86	1.00
A管理的職業	3	3		9	9		3.00	3.00	#DIV/0!
B専門的・技術的職業	275	206	69	380	296	84	1.38	1.44	1.22
07開発技術者	17	16	1	6	6	0	0.35	0.38	0.00
08製造技術者	19	18	1	1	1		0.05	0.06	0.00
09建築・土木技術者等	20	17	3	92	91	1	4.60	5.35	0.33
10情報処理・通信技術者	10	10		1	1	0	0.10	0.10	
11その他の技術者	4	4		4	4		1.00	1.00	
12医師、薬剤師等	3	2	1	13	12	1	4.33	6.00	1.00
13保健師、助産師等	75	46	29	91	71	20	1.21	1.54	0.69
14医療技術者	10	8	2	25	22	3	2.50	2.75	1.50
15その他の保健医療	10	7	3	7	6	1	0.70	0.86	0.33
16社会福祉の専門的職業	67	52	15	77	51	26	1.15	0.98	1.73
22美術家、デザイナー等	5	4	1	2	1	1	0.40	0.25	1.00
05.06.17～21.23.24その他の	35	22	13	61	30	31	1.74	1.36	2.38
C事務的職業	543	413	130	217	159	58	0.40	0.38	0.45
25一般事務員	483	364	119	150	105	45	0.31	0.29	0.38
26会計事務員	15	11	4	22	18	4	1.47	1.64	1.00
27生産関連事務員	18	15	3	5	5	0	0.28	0.33	0.00
28営業・販売関連事務員	21	18	3	35	29	6	1.67	1.61	2.00
29外勤事務員	2	1	1	5	2	3	2.50	2.00	3.00
30運輸・郵便事務	2	2		0	0	0	0.00	0.00	
31事務用機器操作の職業	2	2	0	0	0	0	0.00	0.00	
D販売の職業	289	185	104	294	133	161	1.02	0.72	1.55
32商品販売の職業	236	136	100	214	56	158	0.91	0.41	1.58
33販売類似の職業	5	5		4	4	0	0.80	0.80	
34営業の職業	48	44	4	76	73	3	1.58	1.66	0.75
Eサービスの職業	350	208	142	472	166	306	1.35	0.80	2.15
35家庭生活支援サービス	4	3	1	2	2	0	0.50	0.67	0.00
36介護サービスの職業	71	50	21	94	60	34	1.32	1.20	1.62
37保健医療サービス	25	17	8	21	15	6	0.84	0.88	0.75
38生活衛生サービス	12	7	5	20	17	3	1.67	2.43	0.60
39飲食物調理の職業	143	69	74	149	32	117	1.04	0.46	1.58
40接客・給仕の職業	76	45	31	168	29	139	2.21	0.64	4.48
41居住施設・ビルの管理	9	8	1	6	5	1	0.67	0.63	1.00
42その他のサービス	10	9	1	12	6	6	1.20	0.67	6.00
F保安の職業	23	23		82	78	4	3.57	3.39	#DIV/0!
G農林漁業の職業	37	26	11	27	14	13	0.73	0.54	1.18
H生産工程の職業	530	419	111	413	317	96	0.78	0.76	0.86
49生産設備(金属)	8	7	1	0			0.00	0.00	0.00
50生産設備(金属除く)	6	5	1	4	0	4	0.67	0.00	4.00
51生産設備(機械)	9	8	1	0			0.00	0.00	0.00
52金属材料製造等	79	75	4	108	93	15	1.37	1.24	3.75
54製品製造・加工処理	177	127	50	174	112	62	0.98	0.88	1.24
57機械組立の職業	173	132	41	41	30	11	0.24	0.23	0.27
60機械整備・修理の職業	34	31	3	37	37	0	1.09	1.19	0.00
61製品検査(金属)	13	10	3	18	17	1	1.38	1.70	0.33
62製品検査(金属除く)	6	6		14	11	3	2.33	1.83	
63機械検査の職業	13	10	3	3	3	0	0.23	0.30	0.00
64生産関連・生産類似	12	8	4	14	14	0	1.17	1.75	0.00
I輸送・機械運転の職業	157	151	6	192	174	18	1.22	1.15	3.00
65鉄道運転の職業	0			0					
66自動車運転の職業	123	117	6	134	116	18	1.09	0.99	3.00
67船舶・航空機運転	0			0					
68その他の輸送の職業	10	10		0	0		0.00	0.00	
69定置・建設機械運転	24	24		58	58	0	2.42	2.42	
J建設・採掘の職業	166	159	7	469	460	9	2.83	2.89	1.29
70建設躯体工事の職業	2	2		37	37		18.50	18.50	
71建設の職業	31	30	1	88	88	0	2.84	2.93	0.00
72電気工事の職業	25	25		64	64	0	2.56	2.56	
73土木の職業	107	101	6	280	271	9	2.62	2.68	1.50
74採掘の職業	1	1		0			0.00	0.00	
K運搬・清掃等の職業	406	254	152	192	129	63	0.47	0.51	0.41
75運搬の職業	51	42	9	61	35	26	1.20	0.83	2.89
76清掃の職業	200	115	85	104	77	27	0.52	0.67	0.32
77包装の職業	2	0	2	7	2	5	3.50		2.50
78その他の運搬等の職業	153	97	56	20	15	5	0.13	0.15	0.09
分類不能の職業	283	201	82	0			0.00	0.00	0.00

二本松所 職業別(常用計)	24.6月								
	有効求職			有効求人			有効求人倍率		
	計	一般	パート	計	一般	パート	計	一般	パート
職業計	2,051	1,557	494	1,429	1,107	322	0.70	0.71	0.65
A管理的職業	4	4		3	3		0.75	0.75	#DIV/0!
B専門的・技術的職業	172	148	24	208	185	23	1.21	1.25	0.96
07開発技術者	14	14	0	11	11		0.79	0.79	
08製造技術者	26	22	4	0	0		0.00	0.00	0.00
09建築・土木技術者等	5	5		41	41		8.20	8.20	
10情報処理・通信技術者	11	10	1	0			0.00	0.00	0.00
11その他の技術者	12	12		1	1		0.08	0.08	
12医師、薬剤師等	1	1		4	2	2	4.00	2.00	
13保健師、助産師等	32	25	7	57	48	9	1.78	1.92	1.29
14医療技術者	4	4		7	3	4	1.75	0.75	
15その他の保健医療	8	6	2	7	7	0	0.88	1.17	0.00
16社会福祉の専門的職業	35	27	8	69	62	7	1.97	2.30	0.88
22美術家、デザイナー等	13	12	1	0	0	0	0.00	0.00	0.00
05.06.17～21.23.24その他の職業	11	10	1	11	10	1	1.00	1.00	1.00
C事務的職業	362	282	80	104	72	32	0.29	0.26	0.40
25一般事務員	328	255	73	64	47	17	0.20	0.18	0.23
26会計事務員	11	10	1	10	8	2	0.91	0.80	2.00
27生産関連事務員	18	14	4	20	11	9	1.11	0.79	2.25
28営業・販売関連事務員	3	2	1	6	5	1	2.00	2.50	1.00
29外勤事務員	0			0	0				
30運輸・郵便事務	1	1	0	2	0	2	2.00	0.00	
31事務用機器操作の職業	1	0	1	2	1	1	2.00		1.00
D販売の職業	159	106	53	112	74	38	0.70	0.70	0.72
32商品販売の職業	127	75	52	74	36	38	0.58	0.48	0.73
33販売類似の職業	6	6		1	1		0.17	0.17	
34営業の職業	26	25	1	37	37	0	1.42	1.48	0.00
Eサービスの職業	185	122	63	188	71	117	1.02	0.58	1.86
35家庭生活支援サービス	0			0		0			
36介護サービスの職業	47	40	7	36	16	20	0.77	0.40	2.86
37保健医療サービス	21	12	9	13	9	4	0.62	0.75	0.44
38生活衛生サービス	10	6	4	2	2	0	0.20	0.33	0.00
39飲食物調理の職業	51	29	22	58	18	40	1.14	0.62	1.82
40接客・給仕の職業	46	25	21	53	19	34	1.15	0.76	1.62
41居住施設・ビル管理	4	4		0	0	0	0.00	0.00	
42その他のサービス	6	6	0	26	7	19	4.33	1.17	
F保安の職業	9	8	1	7	5	2	0.78	0.63	2.00
G農林漁業の職業	20	15	5	18	17	1	0.90	1.13	0.20
H生産工程の職業	417	356	61	194	158	36	0.47	0.44	0.59
49生産設備(金属)	3	3		0			0.00	0.00	
50生産設備(金属除く)	1	1		2	2		2.00	2.00	
51生産設備(機械)	2	2		0			0.00	0.00	
52金属材料製造等	57	56	1	39	37	2	0.68	0.66	2.00
54製品製造・加工処理	125	101	24	84	57	27	0.67	0.56	1.13
57機械組立の職業	147	123	24	27	24	3	0.18	0.20	0.13
60機械整備・修理の職業	22	20	2	20	20	0	0.91	1.00	0.00
61製品検査(金属)	3	3		5	5	0	1.67	1.67	
62製品検査(金属除く)	18	15	3	5	1	4	0.28	0.07	1.33
63機械検査の職業	21	19	2	0	0	0	0.00	0.00	0.00
64生産関連・生産類似	18	13	5	12	12		0.67	0.92	0.00
I輸送・機械運転の職業	108	98	10	161	151	10	1.49	1.54	1.00
65鉄道運転の職業	0			0					
66自動車運転の職業	77	70	7	139	129	10	1.81	1.84	1.43
67船舶・航空機運転	0			0					
68その他の輸送の職業	14	12	2	2	2	0	0.14	0.17	0.00
69定置・建設機械運転	17	16	1	20	20	0	1.18	1.25	0.00
J建設・採掘の職業	74	70	4	230	218	12	3.11	3.11	3.00
70建設躯体工事の職業	10	10		55	45	10	5.50	4.50	
71建設の職業	16	16		34	34	0	2.13	2.13	
72電気工事の職業	6	6		31	31		5.17	5.17	
73土木の職業	42	38	4	110	108	2	2.62	2.84	0.50
74採掘の職業	0	0		0					
K運搬・清掃等の職業	284	172	112	204	153	51	0.72	0.89	0.46
75運搬の職業	70	53	17	83	60	23	1.19	1.13	1.35
76清掃の職業	83	36	47	14	8	6	0.17	0.22	0.13
77包装の職業	1	1		6	5	1	6.00	5.00	
78その他の運搬等の職業	130	82	48	101	80	21	0.78	0.98	0.44
分類不能の職業	257	176	81	0			0.00	0.00	0.00