



平成24年 6月29日公表

平成24年 5月分

公共職業安定所業務取扱月報

福島労働局職業安定部

目 次

1. 概況
2. グラフでみる労働市場
3. 新規求人・新規求職の対前年同月増減率の推移
4. 雇用保険 受給資格決定件数・受給者実人員の推移
5. 一般職業紹介状況
6. 雇用保険業務概況
7. 職業別有効求職・有効求人バランスシート

本月報から抜粋して利用する場合には「公共職業安定所業務取扱月報から抜粋(または作成)」とご記入願います。

また、本月報に対するお問い合わせは福島労働局職業安定部(職業安定課職業紹介係:電話024-529-5338)までお願いします。

1. 概況 (学卒を除きパートを含む)

5月の新規求人数は、前年同月比で33.2%の増加となった。

新規求職申込件数は、前年同月比で▲30.8%の減少となった。

新規求人倍率(季節調整値)は1.51倍と前月を0.15ポイント下回り

前年同月(原数値)を0.67ポイント上回った。

また、有効求人倍率(季節調整値)は0.97倍と前月を0.05ポイント上回り

前年同月(原数値)を0.38ポイント上回った。

■ 求人

新規求人数は13,901人で前年同月比33.2%(3,468人)の増加となった。

《対前年同月増減数順》

増加した主な産業と対前年同月増加率・増加数			減少した主な産業と対前年同月減少率・減少数		
サービス業	59.7%	832	公務・その他	▲29.8%	▲176
卸売、小売業	48.8%	797	金融業、保険業	▲27.4%	▲43
運輸業、郵便業	93.6%	411	学術研究、専門・技術サービス業	▲8.1%	▲22
製造業	28.8%	364			

(規模別)

規 模	前年同月比	規 模	前年同月比
29人以下	35.8%	300人～499人	▲7.4%
30人～99人	38.5%	500人～999人	6.7%
100～299人	18.6%	1,000人以上	10.6%

新規求人のうち、一般は9,451人で前年同月比33.2%(2,355人)の増加となり

パートタイムは4,450人で前年同月比33.4%(1,113人)の増加となった。

月間有効求人数は36,075人で前年同月比54.0%(12,657人)の増加となった。

■ 求職

新規求職申込件数は、10,010件で前年同月比▲30.8%(▲4,452件)の減少となった。

このうち45歳以上の者の割合は、37.6%(前年同月差0.3ポイント低下)、雇
保険の一般受給資格決定者の割合は、26.9%(同28.7ポイント低下)となった。

月間有効求職者数は43,879人で前年同月比▲18.3%(▲9,832人)減少となった。

このうち、45歳以上の者の割合は、45.8%(前年同月差3.9ポイント上昇)、雇
保険の受給者実人員の割合は、21.2%(同23.0ポイント低下)を占めている。

■ 就職

就職件数は4,306件で前年同月比1.4%(61件)増加となった。

このうち、45歳以上の者の割合は、34.9%(前年同月差 3.7ポイント上昇)となった。

■ 求人倍率

(原数値)

項 目	当月	前月	前年同月	対前月差 (ポイント)	対前年同月差 (ポイント)
新規求人倍率(倍)	1.39	1.17	0.72	0.22	0.67
有効求人倍率(倍)	0.82	0.80	0.44	0.02	0.38

(季節調整値)

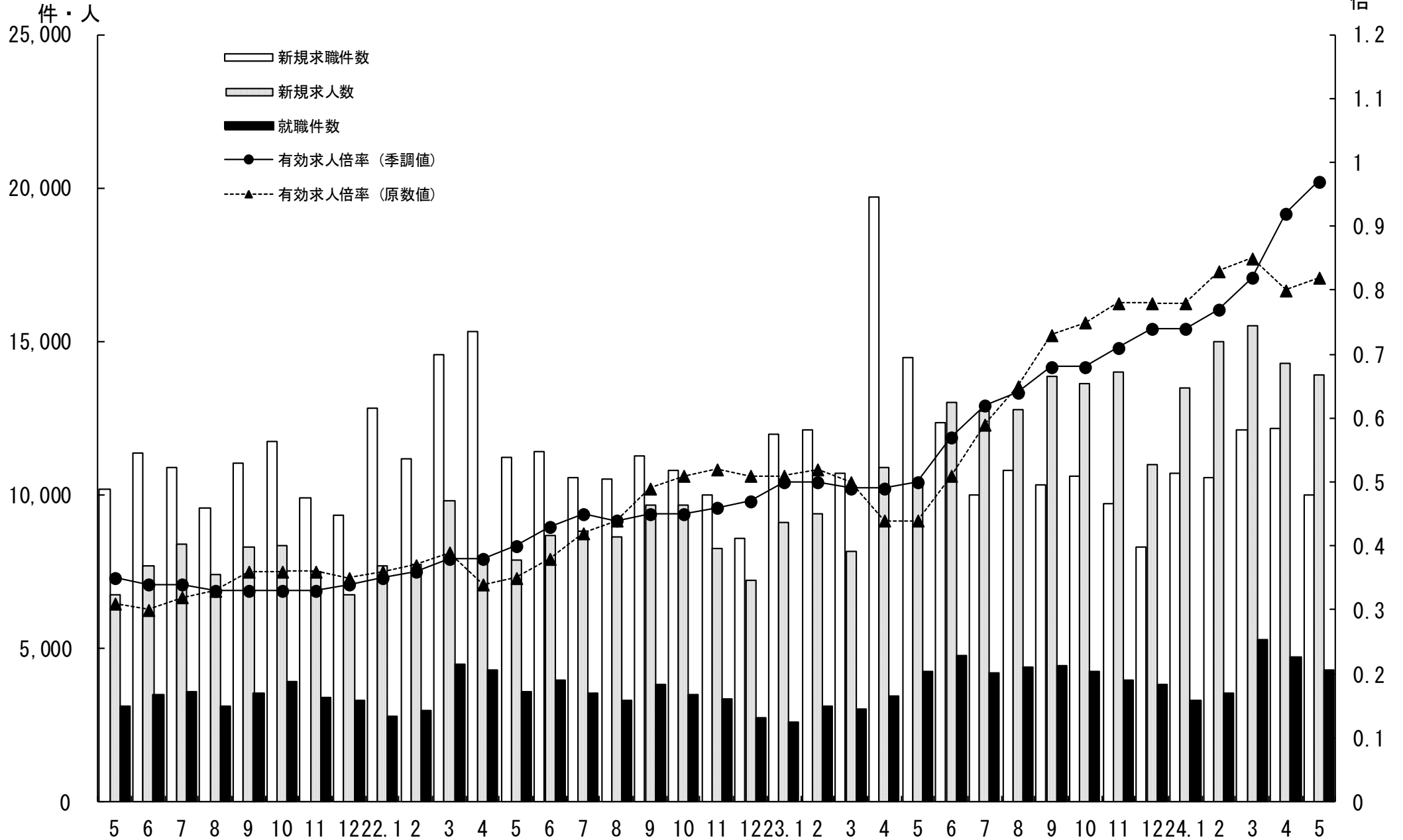
項 目	当月	前月	前年同月	対前月差 (ポイント)	対前年同月差 (ポイント)
新規求人倍率(倍)	1.51	1.66	0.80	▲0.15	0.71
有効求人倍率(倍)	0.97	0.92	0.51	0.05	0.46

※求人倍率(季節調整値):平成23年12月以前は遡及改訂数値。

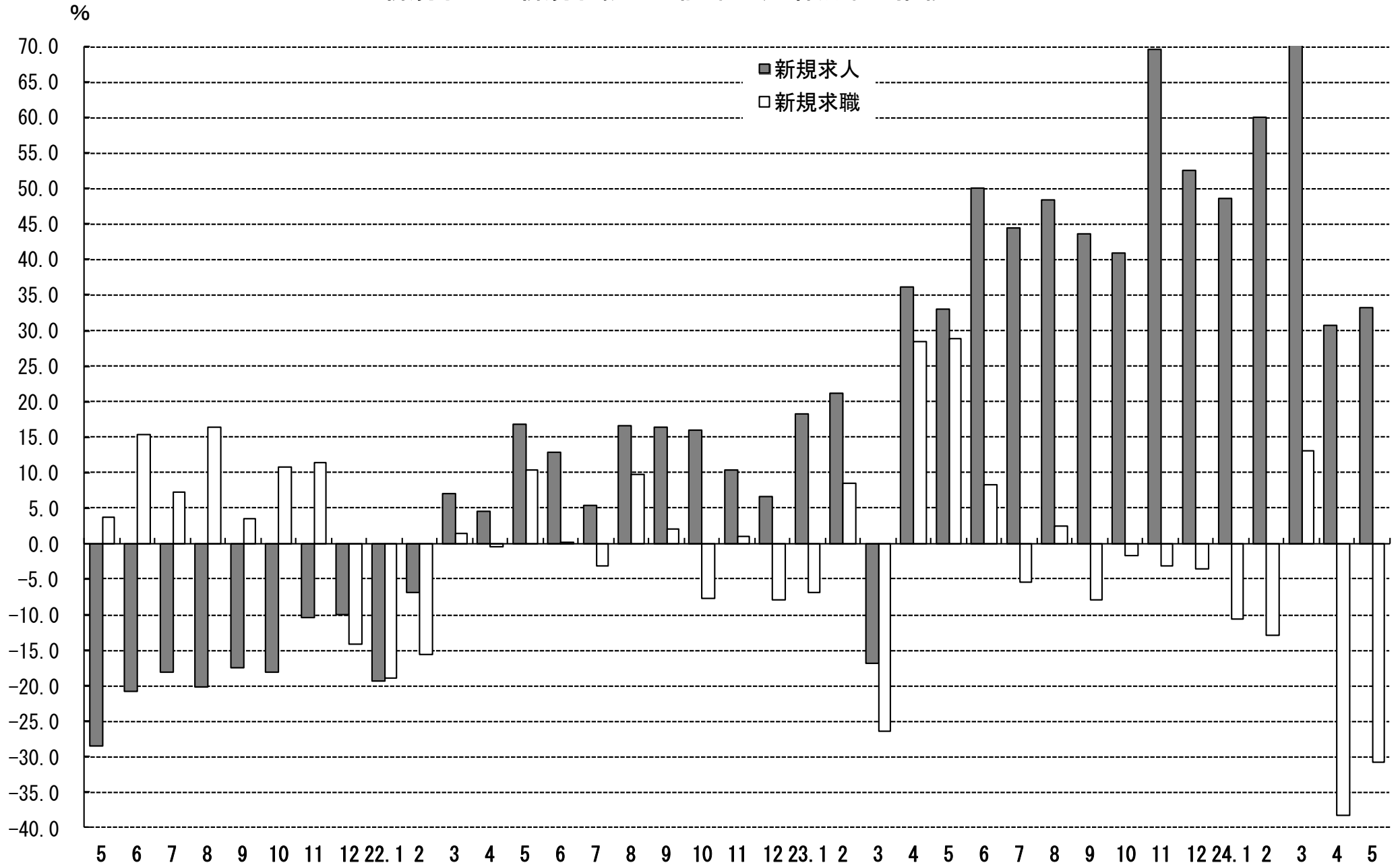
主要項目別推移 (各年5月分)

項 目	20年5月	21年5月	22年5月	23年5月	24年5月	20年度比
新規求人数(人)	9,386	6,715	7,847	10,433	13,901	48.1%
月間有効求人数(人)	25,196	16,787	17,662	23,418	36,075	43.2%
新規求職申込件数(件)	9,801	10,169	11,225	14,462	10,010	2.1%
月間有効求職者数(人)	37,874	54,390	51,147	53,711	43,879	15.9%
就職件数(件)	3,142	3,091	3,602	4,245	4,306	37.0%

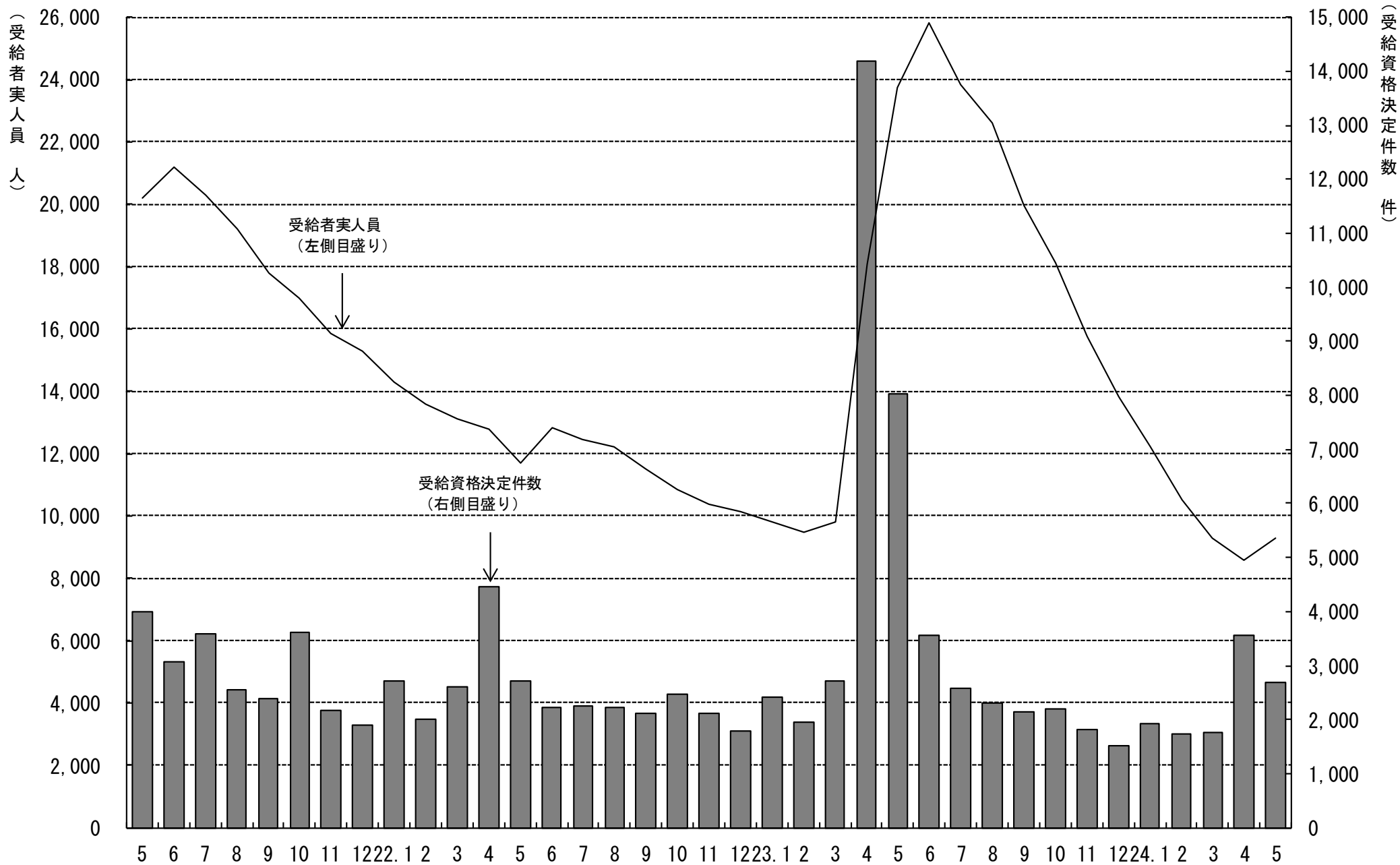
2. グラフでみる労働市場 (学卒を除きパートを含む)



3. 新規求人・新規求職の対前年同月増減率の推移 (学卒を除きパートを含む)



4. 雇用保険 受給資格決定件数・受給者実人員の推移



5. 一般職業紹介状況

(学卒を除きパートを含む)

平成24年5月分

項目別	安定所別	前年同月 (23年5月)	前月 (24年4月)	本月 (24年5月)	中通り計							会津計 会津若松	浜通り計			
					県北計			県中・県南					平	相双		
					福島	二本松		郡山	白河	須賀川						
求	新規求職申込件数(件)	14,462	12,172	10,010	1,927	507	2,434	2,140	700	675	3,515	5,949	1,603	1,834	624	2,458
	うち 常用	14,396	12,036	9,957	1,923	504	2,427	2,135	695	674	3,504	5,931	1,578	1,825	623	2,448
	うち 中高年齢者	5,483	5,188	3,765	744	199	943	698	250	260	1,208	2,151	593	709	312	1,021
	雇用保険受給資格決定件数	8,035	3,567	2,696	536	194	730	574	226	217	1,017	1,747	400	429	120	549
職	月間有効求職者数(人)	53,711	45,630	43,879	8,120	2,161	10,281	8,994	2,943	2,650	14,587	24,868	6,565	9,100	3,346	12,446
	うち 常用	53,534	45,413	43,747	8,107	2,151	10,258	8,966	2,932	2,647	14,545	24,803	6,527	9,078	3,339	12,417
	うち 中高年齢者	22,480	20,908	20,106	3,639	1,021	4,660	3,645	1,250	1,132	6,027	10,687	3,007	4,415	1,997	6,412
	雇用保険受給者実人員	23,752	8,598	9,294	1,861	540	2,401	1,989	717	678	3,384	5,785	1,401	1,602	504	2,106
求	新規求人数(人)	10,433	14,253	13,901	2,345	720	3,065	3,167	742	961	4,870	7,935	2,037	2,881	1,048	3,929
	うち 常用	9,067	12,805	12,529	2,053	579	2,632	2,964	620	854	4,438	7,070	1,911	2,608	940	3,548
	月間有効求人数	23,418	36,552	36,075	6,311	1,683	7,994	8,260	1,866	2,257	12,383	20,377	4,588	8,051	3,059	11,110
就	就職件数(件)	4,245	4,703	4,306	744	237	981	774	322	295	1,391	2,372	777	807	350	1,157
	うち 常用	3,720	4,226	3,968	697	220	917	725	298	265	1,288	2,205	743	744	276	1,020
	うち 中高年齢者	1,323	1,570	1,501	283	73	356	223	106	90	419	775	286	276	164	440
	うち 保受給者	919	753	851	150	49	199	173	62	58	293	492	111	176	72	248
	うち他県への就職件数	347	358	315	54	17	71	83	29	18	130	201	39	46	29	75
充	充足数(人)	4,069	4,616	4,261	799	200	999	801	293	291	1,385	2,384	760	793	324	1,117
	うち 常用	3,557	4,144	3,925	746	189	935	705	266	267	1,238	2,173	728	736	288	1,024
	うち他県からの充足数	184	285	301	70	4	74	62	22	13	97	171	29	68	33	101
比	新規求人倍率(倍)	0.80	1.66	1.51	1.22	1.42	1.26	1.48	1.06	1.42	1.39	1.33	1.27	1.57	1.68	1.60
	有効求人倍率(倍)	0.51	0.92	0.97	0.78	0.78	0.78	0.92	0.63	0.85	0.85	0.82	0.70	0.88	0.91	0.89
	就職率(%)	29.4	38.6	43.0	38.6	46.7	40.3	36.2	46.0	43.7	39.6	39.9	48.5	44.0	56.1	47.1
	うち中高年齢者の就職率	24.1	30.3	39.9	38.0	36.7	37.8	31.9	42.4	34.6	34.7	36.0	48.2	38.9	52.6	43.1
	充足率(%)	39.0	32.4	30.7	34.1	27.8	32.6	25.3	39.5	30.3	28.4	30.0	37.3	27.5	30.9	28.4

※県の有効求人倍率及び新規求人倍率は季節調整値、公共職業安定所の有効求人倍率及び新規求人倍率は原数値。

※就職率は新規求職者数ベース、充足率は新規求人数ベース

※雇用保険受給資格決定件数及び雇用保険受給者実人員の本月、前月、前年同月の合計欄には、運輸支局取扱分を含む。

6. 雇用保険業務概況

平成24年5月分

安定所別 項目別		21年度計	22年度計	23年度計	前年同月 (23年5月)	前月 (24年4月)	本月 (24年5月)	福 島	平	会津若松	郡 山	白 河	須賀川	二本松	相 双	運輸支局	
適	新規適用事業所数	1,376	1,305	1,593	146	217	160	36	35	19	36	6	11	8	9	0	
	廃止事業所数	1,286	1,121	1,107	101	96	85	6	10	16	14	4	2	4	29	0	
	月末事業所数	30,347	30,557	30,878	30,699	31,306	31,381	5,728	5,784	5,131	6,349	1,996	1,950	1,319	3,124	0	
	資格取得者数	94,624	98,895	110,394	11,627	18,550	13,666	3,139	1,939	2,008	3,651	715	804	514	896	0	
	資格喪失者数	90,732	92,824	116,334	11,697	18,170	7,894	1,607	1,123	1,000	2,377	466	577	306	438	0	
	月末被保険者数	514,295	521,036	504,676	498,788	509,377	514,924	108,062	82,698	69,295	135,817	37,851	29,882	21,292	30,027	0	
	離職票交付枚数	58,370	58,201	78,104	8,644	11,005	4,505	860	700	590	1,349	260	311	185	250	0	
	うち 高齢	1,785	1,630	1,878	191	427	130	29	35	9	29	10	5	9	4	0	
	うち 特例	2,200	2,169	1,759	48	99	29	0	2	18	1	2	6	0	0	0	
うち 短時間	0	0	0	0	0	0	0	0	0	0	0	0	0	0	0		
給	受給資格決定件数	37,433	29,433	43,783	8,039	3,567	2,696	536	429	400	574	226	217	194	120	0	
	初回受給者数	35,581	26,032	40,238	8,990	1,789	2,909	535	520	446	621	278	202	191	116	0	
	受給者実人員	17,354	11,167	17,821	23,753	8,598	9,294	1,861	1,602	1,401	1,989	717	678	540	504	2	
	給付延日数	5,337,647	3,361,327	5,581,275	649,117	194,093	234,730	44,690	39,892	35,891	52,304	18,238	16,707	14,437	12,515	56	
	支給終了者数	30,424	21,604	30,274	1,336	1,530	1,478	259	301	205	321	104	112	71	105	0	
	支給金額(千円)	24,506,342	15,266,313	2,443,650	2,774,914	889,503	1,076,964	205,865	181,135	161,889	241,468	84,135	75,225	66,502	60,389	356	
	給付制限件数	10,805	10,966	10,220	1,267	871	1,169	239	224	211	186	109	80	52	68	0	
	特	受給資格決定件数	2,282	2,243	1,827	48	111	55	1	2	27	2	2	2	18	1	0
		受給者数	2,271	2,197	1,822	111	114	111	9	4	64	5	4	4	21	0	0
支給金額(千円)		402,979	381,362	323,605	20,681	22,033	21,363	1,560	699	12,802	949	686	865	3,802	0	0	
給付制限件数		5	3	4	0	1	0	0	0	0	0	0	0	0	0	0	
日	受給者実人員	0	0	8	0	0	0	0	0	0	0	0	0	0	0	0	
	支給金額(千円)	0	0	0	0	0	0	0	0	0	0	0	0	0	0	0	

※ 支給金額は千円未満四捨五入のため、県計とは一致しないことがある。

※ 平成21年4月より公共職業安定所の再編があったため、会津若松に会津若松所と喜多方所を、平に平所と勿来所を、相双に相馬所と富岡所を集約し計上している。

福島労働局 職業別(常用計)	24.5月								
	有効求職			有効求人			有効求人倍率		
	計	一般	パート	計	一般	パート	計	一般	パート
職業計	43,747	32,241	11,506	32,639	22,520	10,119	0.75	0.70	0.88
A管理的職業	88	84	4	81	81	0	0.92	0.96	0.00
B専門的・技術的職業	4593	3,626	967	5,522	4,401	1,121	1.20	1.21	1.16
07開発技術者	343	320	23	292	292	0	0.85	0.91	0.00
08製造技術者	294	265	29	68	65	3	0.23	0.25	0.10
09建築・土木技術者等	266	258	8	687	679	8	2.58	2.63	1.00
10情報処理・通信技術者	300	293	7	217	212	5	0.72	0.72	0.71
11その他の技術者	150	144	6	35	34	1	0.23	0.24	0.17
12医師、薬剤師等	42	22	20	576	315	261	13.71	14.32	13.05
13保健師、助産師等	794	499	295	1,246	971	275	1.57	1.95	0.93
14医療技術者	167	124	43	369	285	84	2.21	2.30	1.95
15その他の保健医療	235	192	43	219	184	35	0.93	0.96	0.81
16社会福祉の専門的職業	1166	826	340	1,036	839	197	0.89	1.02	0.58
22美術家、デザイナー等	205	192	13	115	83	32	0.56	0.43	2.46
05.06.17～21.23.24その他の職業	631	491	140	662	442	220	1.05	0.90	1.57
C事務的職業	9868	7,383	2,485	3,281	2,475	806	0.33	0.34	0.32
25一般事務員	8805	6,531	2,274	2,310	1,746	564	0.26	0.27	0.25
26会計事務員	342	282	60	220	183	37	0.64	0.65	0.62
27生産関連事務員	253	197	56	198	121	77	0.78	0.61	1.38
28営業・販売関連事務員	342	287	55	425	343	82	1.24	1.20	1.49
29外勤事務員	15	6	9	10	5	5	0.67	0.83	0.56
30運輸・郵便事務	30	28	2	55	36	19	1.83	1.29	9.50
31事務用機器操作の職業	81	52	29	63	41	22	0.78	0.79	0.76
D販売の職業	4366	3,090	1,276	3,985	2,182	1,803	0.91	0.71	1.41
32商品販売の職業	3298	2,072	1,226	2,661	948	1,713	0.81	0.46	1.40
33販売類別の職業	121	111	10	89	84	5	0.74	0.76	0.50
34営業の職業	947	907	40	1,235	1,150	85	1.30	1.27	2.13
Eサービスの職業	4815	3,042	1,773	6,395	2,858	3,537	1.33	0.94	1.99
35家庭生活支援サービス	28	18	10	30	19	11	1.07	1.06	1.10
36介護サービスの職業	981	714	267	1,536	938	598	1.57	1.31	2.24
37保健医療サービス	423	298	125	326	251	75	0.77	0.84	0.60
38生活衛生サービス	219	154	65	343	224	119	1.57	1.45	1.83
39飲食物調理の職業	1461	772	689	1,598	596	1,002	1.09	0.77	1.45
40接客・給仕の職業	1289	787	502	2,215	647	1,568	1.72	0.82	3.12
41居住施設・ビルの管理	125	101	24	57	30	27	0.46	0.30	1.13
42その他のサービス	289	198	91	290	153	137	1.00	0.77	1.51
F保安の職業	280	244	36	1,337	990	347	4.78	4.06	9.64
G農林漁業の職業	325	253	72	377	266	111	1.16	1.05	1.54
H生産工程の職業	7141	5,805	1,336	3,768	3,071	697	0.53	0.53	0.52
49生産設備(金属)	20	17	3	12	12		0.60	0.71	0.00
50生産設備(金属除く)	48	48	0	37	31	6	0.77	0.65	
51生産設備(機械)	59	53	6	15	15		0.25	0.28	0.00
52金属材料製造等	938	878	60	803	753	50	0.86	0.86	0.83
54製品製造・加工処理	2095	1,469	626	1,432	984	448	0.68	0.67	0.72
57機械組立の職業	2947	2,447	500	631	533	98	0.21	0.22	0.20
60機械整備・修理の職業	396	371	25	326	313	13	0.82	0.84	0.52
61製品検査(金属)	98	82	16	54	43	11	0.55	0.52	0.69
62製品検査(金属除く)	91	69	22	106	65	41	1.16	0.94	1.86
63機械検査の職業	268	211	57	145	126	19	0.54	0.60	0.33
64生産関連・生産類似	181	160	21	207	196	11	1.14	1.23	0.52
I輸送・機械運転の職業	1734	1,582	152	2,087	1,875	212	1.20	1.19	1.39
65鉄道運転の職業	1	1		0			0.00	0.00	
66自動車運転の職業	1345	1,227	118	1,706	1,506	200	1.27	1.23	1.69
67船舶・航空機運転	7	5	2	6	6	0	0.86	1.20	0.00
68その他の輸送の職業	139	128	11	36	28	8	0.26	0.22	0.73
69定置・建設機械運転	242	221	21	339	335	4	1.40	1.52	0.19
J建設・採掘の職業	1261	1,197	64	2,956	2,892	64	2.34	2.42	1.00
70建設躯体工事の職業	72	69	3	373	363	10	5.18	5.26	3.33
71建設の職業	305	291	14	646	626	20	2.12	2.15	1.43
72電気工事の職業	204	193	11	375	372	3	1.84	1.93	0.27
73土木の職業	672	638	34	1,555	1,524	31	2.31	2.39	0.91
74採掘の職業	8	6	2	7	7		0.88	1.17	0.00
K運搬・清掃等の職業	6117	3,745	2,372	2,850	1,429	1,421	0.47	0.38	0.60
75運搬の職業	1264	1,037	227	848	497	351	0.67	0.48	1.55
76清掃の職業	2089	1,027	1,062	1,168	431	737	0.56	0.42	0.69
77包装の職業	56	30	26	128	36	92	2.29	1.20	3.54
78その他の運搬等の職業	2708	1,651	1,057	706	465	241	0.26	0.28	0.23
分類不能の職業	3159	2,190	969	0			0.00	0.00	0.00

福島所 職業別(常用計)	24.5月								
	有効求職			有効求人			有効求人倍率		
	計	一般	パート	計	一般	パート	計	一般	パート
職業計	8,107	6,028	2,079	5,598	3,795	1,803	0.69	0.63	0.87
A管理的職業	16	15	1	13	13	0	0.81	0.87	0.00
B専門的・技術的職業	941	727	214	903	714	189	0.96	0.98	0.88
07開発技術者	56	52	4	19	19	0	0.34	0.37	0.00
08製造技術者	37	35	2	5	5	0	0.14	0.14	0.00
09建築・土木技術者等	51	49	2	85	85	0	1.67	1.73	0.00
10情報処理・通信技術者	61	60	1	18	18	0	0.30	0.30	0.00
11その他の技術者	45	41	4	1	1	0	0.02	0.02	0.00
12医師、薬剤師等	10	5	5	22	16	6	2.20	3.20	1.20
13保健師、助産師等	128	61	67	320	243	77	2.50	3.98	1.15
14医療技術者	36	23	13	84	62	22	2.33	2.70	1.69
15その他の保健医療	42	37	5	64	55	9	1.52	1.49	1.80
16社会福祉の専門的職業	268	188	80	155	127	28	0.58	0.68	0.35
22美術家、デザイナー等	55	53	2	21	16	5	0.38	0.30	2.50
05.06.17～21.23.24その他の	152	123	29	109	67	42	0.72	0.54	1.45
C事務的職業	2161	1,633	528	623	469	154	0.29	0.29	0.29
25一般事務員	1939	1,454	485	497	374	123	0.26	0.26	0.25
26会計事務員	81	68	13	38	30	8	0.47	0.44	0.62
27生産関連事務員	43	36	7	23	12	11	0.53	0.33	1.57
28営業・販売関連事務員	65	51	14	51	43	8	0.78	0.84	0.57
29外勤事務員	4	0	4	2	2	0	0.50		0.00
30運輸・郵便事務	3	3	0	8	5	3	2.67	1.67	
31事務用機器操作の職業	26	21	5	4	3	1	0.15	0.14	0.20
D販売の職業	904	660	244	681	392	289	0.75	0.59	1.18
32商品販売の職業	638	411	227	462	200	262	0.72	0.49	1.15
33販売類似の職業	49	42	7	25	20	5	0.51	0.48	0.71
34営業の職業	217	207	10	194	172	22	0.89	0.83	2.20
Eサービスの職業	935	613	322	1,342	673	669	1.44	1.10	2.08
35家庭生活支援サービス	7	3	4	6	1	5	0.86	0.33	1.25
36介護サービスの職業	230	164	66	437	299	138	1.90	1.82	2.09
37保健医療サービス	125	93	32	75	51	24	0.60	0.55	0.75
38生活衛生サービス	49	36	13	47	35	12	0.96	0.97	0.92
39飲食物調理の職業	263	142	121	362	178	184	1.38	1.25	1.52
40接客・給仕の職業	198	132	66	359	76	283	1.81	0.58	4.29
41居住施設・ビルの管理	27	21	6	10	3	7	0.37	0.14	1.17
42その他のサービス	36	22	14	46	30	16	1.28	1.36	1.14
F保安の職業	63	53	10	211	185	26	3.35	3.49	2.60
G農林漁業の職業	52	41	11	76	32	44	1.46	0.78	4.00
H生産工程の職業	1233	989	244	486	384	102	0.39	0.39	0.42
49生産設備(金属)	1	1	0	1	1	0	1.00	1.00	
50生産設備(金属除く)	13	13	0	0	0	0	0.00	0.00	
51生産設備(機械)	18	16	2	2	2	0	0.11	0.13	0.00
52金属材料製造等	125	110	15	100	98	2	0.80	0.89	0.13
54製品製造・加工処理	370	234	136	216	132	84	0.58	0.56	0.62
57機械組立の職業	541	471	70	53	46	7	0.10	0.10	0.10
60機械整備・修理の職業	61	58	3	60	58	2	0.98	1.00	0.67
61製品検査(金属)	10	9	1	3	1	2	0.30	0.11	2.00
62製品検査(金属除く)	11	8	3	10	7	3	0.91	0.88	1.00
63機械検査の職業	43	32	11	9	9	0	0.21	0.28	0.00
64生産関連・生産類似	40	37	3	32	30	2	0.80	0.81	0.67
I輸送・機械運転の職業	291	266	25	348	330	18	1.20	1.24	0.72
65鉄道運転の職業	0	0	0	0	0	0			
66自動車運転の職業	225	206	19	309	292	17	1.37	1.42	0.89
67船舶・航空機運転	1	1	0	0	0	0	0.00	0.00	
68その他の輸送の職業	17	15	2	2	1	1	0.12	0.07	0.50
69定置・建設機械運転	48	44	4	37	37	0	0.77	0.84	0.00
J建設・採掘の職業	226	209	17	352	348	4	1.56	1.67	0.24
70建設躯体工事の職業	12	11	1	50	50	0	4.17	4.55	0.00
71建設の職業	64	58	6	75	74	1	1.17	1.28	0.17
72電気工事の職業	43	37	6	75	75	0	1.74	2.03	0.00
73土木の職業	107	103	4	150	147	3	1.40	1.43	0.75
74採掘の職業	0	0	0	2	2	0			
K運搬・清掃等の職業	1213	780	433	563	255	308	0.46	0.33	0.71
75運搬の職業	225	192	33	126	63	63	0.56	0.33	1.91
76清掃の職業	324	166	158	241	49	192	0.74	0.30	1.22
77包装の職業	16	7	9	32	5	27	2.00	0.71	3.00
78その他の運搬等の職業	648	415	233	164	138	26	0.25	0.33	0.11
分類不能の職業	72	42	30	0	0	0	0.00	0.00	0.00

平所 職業別(常用計)	24.5月								
	有効求職			有効求人			有効求人倍率		
	計	一般	パート	計	一般	パート	計	一般	パート
職業計	9,078	6,310	2,768	7,301	5,159	2,142	0.80	0.82	0.77
A管理的職業	20	19	1	12	12	0	0.60	0.63	0.00
B専門的・技術的職業	969	736	233	1,187	934	253	1.22	1.27	1.09
07開発技術者	74	70	4	65	65	0	0.88	0.93	0.00
08製造技術者	63	52	11	16	16	0	0.25	0.31	0.00
09建築・土木技術者等	61	60	1	137	135	2	2.25	2.25	2.00
10情報処理・通信技術者	50	49	1	58	56	2	1.16	1.14	2.00
11その他の技術者	35	33	2	16	16	0	0.46	0.48	0.00
12医師・薬剤師等	9	6	3	107	60	47	11.89	10.00	15.67
13保健師・助産師等	212	141	71	279	207	72	1.32	1.47	1.01
14医療技術者	33	20	13	98	70	28	2.97	3.50	2.15
15その他の保健医療	54	43	11	60	54	6	1.11	1.26	0.55
16社会福祉の専門的職業	224	143	81	210	154	56	0.94	1.08	0.69
22美術家、デザイナー等	33	33	0	23	20	3	0.70	0.61	
05.06.17～21.23.24その他の職業	121	86	35	118	81	37	0.98	0.94	1.06
C事務的職業	1982	1,386	596	893	696	197	0.45	0.50	0.33
25一般事務員	1752	1,209	543	614	492	122	0.35	0.41	0.22
26会計事務員	76	59	17	42	34	8	0.55	0.58	0.47
27生産関連事務員	47	33	14	31	20	11	0.66	0.61	0.79
28営業・販売関連事務員	78	64	14	162	126	36	2.08	1.97	2.57
29外勤事務員	1	1		0	0	0	0.00	0.00	
30運輸・郵便事務	7	6	1	16	12	4	2.29	2.00	4.00
31事務用機器操作の職業	21	14	7	28	12	16	1.33	0.86	2.29
D販売の職業	748	511	237	689	393	296	0.92	0.77	1.25
32商品販売の職業	568	338	230	467	173	294	0.82	0.51	1.28
33販売類似的職業	26	24	2	35	35	0	1.35	1.46	0.00
34営業の職業	154	149	5	187	185	2	1.21	1.24	0.40
Eサービスの職業	1045	585	460	1,573	688	885	1.51	1.18	1.92
35家庭生活支援サービス	5	3	2	16	14	2	3.20	4.67	1.00
36介護サービスの職業	209	139	70	401	193	208	1.92	1.39	2.97
37保健医療サービス	82	48	34	110	85	25	1.34	1.77	0.74
38生活衛生サービス	38	28	10	130	77	53	3.42	2.75	5.30
39飲食物調理の職業	313	141	172	398	137	261	1.27	0.97	1.52
40接客・給仕の職業	298	164	134	435	129	306	1.46	0.79	2.28
41居住施設・ビルの管理	26	17	9	13	9	4	0.50	0.53	0.44
42その他のサービス	74	45	29	70	44	26	0.95	0.98	0.90
F保安の職業	40	33	7	214	148	66	5.35	4.48	9.43
G農林漁業の職業	43	26	17	46	40	6	1.07	1.54	0.35
H生産工程の職業	1282	1,000	282	900	790	110	0.70	0.79	0.39
49生産設備(金属)	3	1	2	8	8		2.67	8.00	0.00
50生産設備(金属除く)	9	9		13	13		1.44	1.44	
51生産設備(機械)	4	3	1	11	11		2.75	3.67	0.00
52金属材料製造等	181	175	6	220	211	9	1.22	1.21	1.50
54製品製造・加工処理	477	327	150	305	239	66	0.64	0.73	0.44
57機械組立の職業	445	357	88	147	139	8	0.33	0.39	0.09
60機械整備・修理の職業	65	61	4	49	42	7	0.75	0.69	1.75
61製品検査(金属)	13	10	3	23	19	4	1.77	1.90	1.33
62製品検査(金属除く)	14	8	6	26	22	4	1.86	2.75	0.67
63機械検査の職業	24	10	14	67	57	10	2.79	5.70	0.71
64生産関連・生産類似	47	39	8	31	29	2	0.66	0.74	0.25
I輸送・機械運転の職業	378	337	41	428	377	51	1.13	1.12	1.24
65鉄道運転の職業	0			0					
66自動車運転の職業	275	246	29	343	298	45	1.25	1.21	1.55
67船舶・航空機運転	2	1	1	0	0		0.00	0.00	0.00
68その他の輸送の職業	51	46	5	20	17	3	0.39	0.37	0.60
69定置・建設機械運転	50	44	6	65	62	3	1.30	1.41	0.50
J建設・採掘の職業	214	202	12	779	772	7	3.64	3.82	0.58
70建設躯体工事の職業	12	12		108	108	0	9.00	9.00	
71建設の職業	51	49	2	155	150	5	3.04	3.06	2.50
72電気工事の職業	54	53	1	82	82	0	1.52	1.55	0.00
73土木の職業	94	87	7	433	431	2	4.61	4.95	0.29
74採掘の職業	3	1	2	1	1		0.33	1.00	0.00
K運搬・清掃等の職業	1255	741	514	580	309	271	0.46	0.42	0.53
75運搬の職業	210	174	36	170	101	69	0.81	0.58	1.92
76清掃の職業	452	213	239	232	90	142	0.51	0.42	0.59
77包装の職業	14	8	6	21	20	1	1.50	2.50	0.17
78その他の運搬等の職業	579	346	233	157	98	59	0.27	0.28	0.25
分類不能の職業	1102	734	368	0			0.00	0.00	0.00

会津若松所 職業別(常用計)	24.5月								
	有効求職			有効求人			有効求人倍率		
	計	一般	パート	計	一般	パート	計	一般	パート
職業計	6,527	4,738	1,789	4,381	2,663	1,718	0.67	0.56	0.96
A管理的職業	10	10		9	9		0.90	0.90	#DIV/0!
B専門的・技術的職業	596	474	122	660	550	110	1.11	1.16	0.90
07開発技術者	29	25	4	12	12	0	0.41	0.48	0.00
08製造技術者	26	20	6	7	7		0.27	0.35	0.00
09建築・土木技術者等	33	32	1	111	109	2	3.36	3.41	2.00
10情報処理・通信技術者	52	51	1	32	32	0	0.62	0.63	0.00
11その他の技術者	20	20		4	4		0.20	0.20	
12医師・薬剤師等	2	1	1	17	12	5	8.50	12.00	5.00
13保健師、助産師等	126	84	42	158	134	24	1.25	1.60	0.57
14医療技術者	23	22	1	42	36	6	1.83	1.64	6.00
15その他の保健医療	23	17	6	28	19	9	1.22	1.12	1.50
16社会福祉の専門的職業	161	124	37	167	136	31	1.04	1.10	0.84
22美術家、デザイナー等	20	15	5	21	14	7	1.05	0.93	1.40
05.06.17～21.23.24その他の	81	63	18	61	35	26	0.75	0.56	1.44
C事務的職業	1313	992	321	269	194	75	0.20	0.20	0.23
25一般事務員	1206	903	303	193	136	57	0.16	0.15	0.19
26会計事務員	27	25	2	19	17	2	0.70	0.68	1.00
27生産関連事務員	22	17	5	21	15	6	0.95	0.88	1.20
28営業・販売関連事務員	43	35	8	25	19	6	0.58	0.54	0.75
29外勤事務員	4	3	1	1	0	1	0.25	0.00	1.00
30運輸・郵便事務	4	4		6	4	2	1.50	1.00	
31事務用機器操作の職業	7	5	2	4	3	1	0.57	0.60	0.50
D販売の職業	751	508	243	787	336	451	1.05	0.66	1.86
32商品販売の職業	606	369	237	561	127	434	0.93	0.34	1.83
33販売類似的職業	5	5		8	8	0	1.60	1.60	
34営業の職業	140	134	6	218	201	17	1.56	1.50	2.83
Eサービスの職業	867	549	318	984	419	565	1.13	0.76	1.78
35家庭生活支援サービス	4	4	0	3	1	2	0.75	0.25	
36介護サービスの職業	141	97	44	167	110	57	1.18	1.13	1.30
37保健医療サービス	46	33	13	24	20	4	0.52	0.61	0.31
38生活衛生サービス	28	20	8	44	27	17	1.57	1.35	2.13
39飲食物調理の職業	231	137	94	181	80	101	0.78	0.58	1.07
40接客・給仕の職業	349	209	140	535	161	374	1.53	0.77	2.67
41居住施設・ビルの管理	12	11	1	3	0	3	0.25	0.00	3.00
42その他のサービス	56	38	18	27	20	7	0.48	0.53	0.39
F保安の職業	47	39	8	246	132	114	5.23	3.38	14.25
G農林漁業の職業	66	58	8	100	87	13	1.52	1.50	1.63
H生産工程の職業	1113	908	205	451	334	117	0.41	0.37	0.57
49生産設備(金属)	3	3		0			0.00	0.00	
50生産設備(金属除く)	5	5		5	4	1	1.00	0.80	
51生産設備(機械)	6	5	1	1	1		0.17	0.20	0.00
52金属材料製造等	146	138	8	90	86	4	0.62	0.62	0.50
54製品製造・加工処理	267	182	85	148	85	63	0.55	0.47	0.74
57機械組立の職業	562	458	104	85	50	35	0.15	0.11	0.34
60機械整備・修理の職業	54	52	2	43	42	1	0.80	0.81	0.50
61製品検査(金属)	17	17		3	2	1	0.18	0.12	
62製品検査(金属除く)	8	7	1	21	12	9	2.63	1.71	9.00
63機械検査の職業	27	24	3	24	22	2	0.89	0.92	0.67
64生産関連・生産類似	18	17	1	31	30	1	1.72	1.76	1.00
I輸送・機械運転の職業	220	198	22	217	185	32	0.99	0.93	1.45
65鉄道運転の職業	0			0					
66自動車運転の職業	174	156	18	169	137	32	0.97	0.88	1.78
67船舶・航空機運転	3	2	1	6	6	0	2.00	3.00	0.00
68その他の輸送の職業	5	4	1	2	2	0	0.40	0.50	0.00
69定置・建設機械運転	38	36	2	40	40	0	1.05	1.11	0.00
J建設・採掘の職業	221	216	5	307	307	0	1.39	1.42	0.00
70建設躯体工事の職業	15	15		41	41	0	2.73	2.73	
71建設の職業	66	65	1	70	70	0	1.06	1.08	0.00
72電気工事の職業	22	21	1	21	21		0.95	1.00	0.00
73土木の職業	118	115	3	174	174	0	1.47	1.51	0.00
74採掘の職業	0			1	1				
K運搬・清掃等の職業	1231	721	510	351	110	241	0.29	0.15	0.47
75運搬の職業	182	148	34	113	50	63	0.62	0.34	1.85
76清掃の職業	470	220	250	193	39	154	0.41	0.18	0.62
77包装の職業	8	3	5	2	0	2	0.25	0.00	0.40
78その他の運搬等の職業	571	350	221	43	21	22	0.08	0.06	0.10
分類不能の職業	92	65	27	0			0.00	0.00	0.00

郡山所 職業別(常用計)	24.5月								
	有効求職			有効求人			有効求人倍率		
	計	一般	パート	計	一般	パート	計	一般	パート
職業計	8,966	6,886	2,080	7,575	5,296	2,279	0.84	0.77	1.10
A管理的職業	23	23		28	28	0	1.22	1.22	#DIV/0
B専門的・技術的職業	1041	861	180	1,616	1,225	391	1.55	1.42	2.17
07開発技術者	87	85	2	126	126	0	1.45	1.48	0.00
08製造技術者	90	85	5	19	18	1	0.21	0.21	0.20
09建築・土木技術者等	60	59	1	161	159	2	2.68	2.69	2.00
10情報処理・通信技術者	87	84	3	85	82	3	0.98	0.98	1.00
11その他の技術者	24	24		6	5	1	0.25	0.21	
12医師・薬剤師等	15	6	9	391	198	193	26.07	33.00	21.44
13保健師、助産師等	133	86	47	231	176	55	1.74	2.05	1.17
14医療技術者	40	32	8	68	58	10	1.70	1.81	1.25
15その他の保健医療	62	56	6	39	30	9	0.63	0.54	1.50
16社会福祉の専門的職業	236	165	71	238	188	50	1.01	1.14	0.70
22美術家、デザイナー等	60	58	2	43	29	14	0.72	0.50	7.00
05.06.17～21.23.24その他の	147	121	26	209	156	53	1.42	1.29	2.04
C事務的職業	2299	1,759	540	835	622	213	0.36	0.35	0.39
25一般事務員	2044	1,551	493	554	412	142	0.27	0.27	0.29
26会計事務員	90	76	14	67	55	12	0.74	0.72	0.86
27生産関連事務員	55	42	13	58	27	31	1.05	0.64	2.38
28営業・販売関連事務員	82	75	7	117	98	19	1.43	1.31	2.71
29外勤事務員	4	1	3	0	0	0	0.00	0.00	0.00
30運輸・郵便事務	7	7		15	9	6	2.14	1.29	
31事務用機器操作の職業	17	7	10	24	21	3	1.41	3.00	0.30
D販売の職業	1022	776	246	1,023	641	382	1.00	0.83	1.55
32商品販売の職業	723	489	234	661	306	355	0.91	0.63	1.52
33販売類似的職業	18	17	1	10	10	0	0.56	0.59	0.00
34営業の職業	281	270	11	352	325	27	1.25	1.20	2.45
Eサービスの職業	856	592	264	1,331	657	674	1.55	1.11	2.55
35家庭生活支援サービス	6	4	2	4	2	2	0.67	0.50	1.00
36介護サービスの職業	185	150	35	317	219	98	1.71	1.46	2.80
37保健医療サービス	68	52	16	48	41	7	0.71	0.79	0.44
38生活衛生サービス	56	42	14	83	61	22	1.48	1.45	1.57
39飲食物調理の職業	266	145	121	314	114	200	1.18	0.79	1.65
40接客・給仕の職業	177	123	54	481	182	299	2.72	1.48	5.54
41居住施設・ビルの管理	35	30	5	19	7	12	0.54	0.23	2.40
42その他のサービス	63	46	17	65	31	34	1.03	0.67	2.00
F保安の職業	53	49	4	494	363	131	9.32	7.41	32.75
G農林漁業の職業	51	47	4	46	32	14	0.90	0.68	3.50
H生産工程の職業	1248	1,024	224	664	554	110	0.53	0.54	0.49
49生産設備(金属)	4	4		1	1		0.25	0.25	
50生産設備(金属除く)	2	2		10	10		5.00	5.00	
51生産設備(機械)	4	4	0	1	1		0.25	0.25	
52金属材料製造等	128	121	7	109	99	10	0.85	0.82	1.43
54製品製造・加工処理	338	233	105	185	121	64	0.55	0.52	0.61
57機械組立の職業	575	476	99	186	166	20	0.32	0.35	0.20
60機械整備・修理の職業	80	78	2	75	74	1	0.94	0.95	0.50
61製品検査(金属)	7	7		9	9	0	1.29	1.29	
62製品検査(金属除く)	15	13	2	11	5	6	0.73	0.38	3.00
63機械検査の職業	72	63	9	32	26	6	0.44	0.41	0.67
64生産関連・生産類似	23	23	0	45	42	3	1.96	1.83	
I輸送・機械運転の職業	338	310	28	392	333	59	1.16	1.07	2.11
65鉄道運転の職業	1	1		0			0.00	0.00	
66自動車運転の職業	275	251	24	352	296	56	1.28	1.18	2.33
67船舶・航空機運転	0			0					
68その他の輸送の職業	23	23		6	4	2	0.26	0.17	
69定置・建設機械運転	39	35	4	34	33	1	0.87	0.94	0.25
J建設・採掘の職業	250	238	12	587	570	17	2.35	2.39	1.42
70建設躯体工事の職業	12	11	1	62	62	0	5.17	5.64	0.00
71建設の職業	53	50	3	191	181	10	3.60	3.62	3.33
72電気工事の職業	32	30	2	62	62		1.94	2.07	0.00
73土木の職業	151	145	6	269	262	7	1.78	1.81	1.17
74採掘の職業	2	2		3	3		1.50	1.50	
K運搬・清掃等の職業	1053	658	395	559	271	288	0.53	0.41	0.73
75運搬の職業	337	266	71	173	102	71	0.51	0.38	1.00
76清掃の職業	350	179	171	255	114	141	0.73	0.64	0.82
77包装の職業	11	7	4	5	4	1	0.45	0.57	0.25
78その他の運搬等の職業	355	206	149	126	51	75	0.35	0.25	0.50
分類不能の職業	732	549	183	0			0.00	0.00	0.00

白河所 職業別(常用計)	24.5月								
	有効求職			有効求人			有効求人倍率		
	計	一般	パート	計	一般	パート	計	一般	パート
職業計	2,932	2,219	713	1,630	1,193	437	0.56	0.54	0.61
A管理的職業	6	5	1	3	3	0	0.50	0.60	0.00
B専門的・技術的職業	310	239	71	302	256	46	0.97	1.07	0.65
07開発技術者	42	37	5	20	20	0	0.48	0.54	0.00
08製造技術者	25	24	1	9	7	2	0.36	0.29	2.00
09建築・土木技術者等	18	17	1	31	31	0	1.72	1.82	0.00
10情報処理・通信技術者	16	16		13	13		0.81	0.81	
11その他の技術者	7	7		2	2	0	0.29	0.29	
12医師、薬剤師等	1	0	1	9	7	2	9.00		2.00
13保健師、助産師等	52	25	27	73	59	14	1.40	2.36	0.52
14医療技術者	10	6	4	32	27	5	3.20	4.50	1.25
15その他の保健医療	14	9	5	7	7	0	0.50	0.78	0.00
16社会福祉の専門的職業	76	59	17	67	60	7	0.88	1.02	0.41
22美術家、デザイナー等	11	9	2	3	2	1	0.27	0.22	0.50
05.06.17～21.23.24その他の	38	30	8	36	21	15	0.95	0.70	1.88
C事務的職業	663	497	166	137	108	29	0.21	0.22	0.17
25一般事務員	566	420	146	108	80	28	0.19	0.19	0.19
26会計事務員	27	21	6	8	8	0	0.30	0.38	0.00
27生産関連事務員	30	24	6	7	7	0	0.23	0.29	0.00
28営業・販売関連事務員	32	28	4	12	12	0	0.38	0.43	0.00
29外勤事務員	0			0	0	0			
30運輸・郵便事務	3	2	1	2	1	1	0.67	0.50	1.00
31事務用機器操作の職業	5	2	3	0	0		0.00	0.00	0.00
D販売の職業	220	152	68	165	97	68	0.75	0.64	1.00
32商品販売の職業	173	107	66	90	25	65	0.52	0.23	0.98
33販売類似の職業	6	6		2	2	0	0.33	0.33	
34営業の職業	41	39	2	73	70	3	1.78	1.79	1.50
Eサービスの職業	349	226	123	256	104	152	0.73	0.46	1.24
35家庭生活支援サービス	0			1	1	0			
36介護サービスの職業	67	43	24	39	10	29	0.58	0.23	1.21
37保健医療サービス	33	26	7	22	18	4	0.67	0.69	0.57
38生活衛生サービス	12	7	5	2	1	1	0.17	0.14	0.20
39飲食物調理の職業	103	61	42	83	27	56	0.81	0.44	1.33
40接客・給仕の職業	107	67	40	82	33	49	0.77	0.49	1.23
41居住施設・ビルの管理	4	3	1	0	0	0	0.00	0.00	0.00
42その他のサービス	23	19	4	27	14	13	1.17	0.74	3.25
F保安の職業	23	21	2	61	60	1	2.65	2.86	0.50
G農林漁業の職業	27	23	4	32	24	8	1.19	1.04	2.00
H生産工程の職業	712	594	118	271	212	59	0.38	0.36	0.50
49生産設備(金属)	1	1		2	2		2.00	2.00	
50生産設備(金属除く)	4	4		1	1		0.25	0.25	
51生産設備(機械)	8	7	1	0			0.00	0.00	0.00
52金属材料製造等	123	114	9	47	46	1	0.38	0.40	0.11
54製品製造・加工処理	174	133	41	132	91	41	0.76	0.68	1.00
57機械組立の職業	274	235	39	31	25	6	0.11	0.11	0.15
60機械整備・修理の職業	28	24	4	27	27	0	0.96	1.13	0.00
61製品検査(金属)	25	20	5	6	3	3	0.24	0.15	0.60
62製品検査(金属除く)	17	10	7	10	2	8	0.59	0.20	1.14
63機械検査の職業	39	30	9	3	3	0	0.08	0.10	0.00
64生産関連・生産類似	19	16	3	12	12	0	0.63	0.75	0.00
I輸送・機械運転の職業	132	120	12	132	126	6	1.00	1.05	0.50
65鉄道運転の職業	0			0					
66自動車運転の職業	107	98	9	116	112	4	1.08	1.14	0.44
67船舶・航空機運転	1	1		0			0.00	0.00	
68その他の輸送の職業	9	8	1	3	1	2	0.33	0.13	2.00
69定置・建設機械運転	15	13	2	13	13	0	0.87	1.00	0.00
J建設・採掘の職業	50	47	3	115	115	0	2.30	2.45	0.00
70建設躯体工事の職業	4	3	1	2	2		0.50	0.67	0.00
71建設の職業	13	12	1	14	14	0	1.08	1.17	0.00
72電気工事の職業	9	9		19	19		2.11	2.11	
73土木の職業	23	22	1	80	80	0	3.48	3.64	0.00
74採掘の職業	1	1		0			0.00	0.00	
K運搬・清掃等の職業	313	203	110	156	88	68	0.50	0.43	0.62
75運搬の職業	92	77	15	61	53	8	0.66	0.69	0.53
76清掃の職業	93	39	54	46	10	36	0.49	0.26	0.67
77包装の職業	3	2	1	22	2	20	7.33	1.00	20.00
78その他の運搬等の職業	125	85	40	27	23	4	0.22	0.27	0.10
分類不能の職業	127	92	35	0			0.00	0.00	0.00

須賀川所 職業別(常用計)	24.5月								
	有効求職			有効求人			有効求人倍率		
	計	一般	パート	計	一般	パート	計	一般	パート
職業計	2,647	2,035	612	1,986	1,384	602	0.75	0.68	0.98
A管理的職業	7	6	1	5	5	0	0.71	0.83	0.00
B専門的・技術的職業	241	202	39	279	230	49	1.16	1.14	1.26
07開発技術者	26	24	2	37	37	0	1.42	1.54	0.00
08製造技術者	16	16		11	11	0	0.69	0.69	
09建築・土木技術者等	13	13		33	31	2	2.54	2.38	
10情報処理・通信技術者	12	12		10	10	0	0.83	0.83	
11その他の技術者	5	5		4	4		0.80	0.80	
12医師、薬剤師等	1	1		11	8	3	11.00	8.00	
13保健師、助産師等	26	22	4	49	38	11	1.88	1.73	2.75
14医療技術者	10	8	2	20	14	6	2.00	1.75	3.00
15その他の保健医療	14	13	1	4	3	1	0.29	0.23	1.00
16社会福祉の専門的職業	74	51	23	74	63	11	1.00	1.24	0.48
22美術家、デザイナー等	4	4		0	0	0	0.00	0.00	
05.06.17～21.23.24その他の	40	33	7	26	11	15	0.65	0.33	2.14
C事務的職業	497	385	112	188	128	60	0.38	0.33	0.54
25一般事務員	435	335	100	116	78	38	0.27	0.23	0.38
26会計事務員	11	9	2	7	7	0	0.64	0.78	0.00
27生産関連事務員	27	22	5	33	23	10	1.22	1.05	2.00
28営業・販売関連事務員	19	15	4	26	17	9	1.37	1.13	2.25
29外勤事務員	0	0		3	1	2			
30運輸・郵便事務	3	3		2	1	1	0.67	0.33	
31事務用機器操作の職業	2	1	1	1	1	0	0.50	1.00	0.00
D販売の職業	241	173	68	226	108	118	0.94	0.62	1.74
32商品販売の職業	196	129	67	131	24	107	0.67	0.19	1.60
33販売類似の職業	5	5		5	5	0	1.00	1.00	
34営業の職業	40	39	1	90	79	11	2.25	2.03	11.00
Eサービスの職業	231	154	77	263	111	152	1.14	0.72	1.97
35家庭生活支援サービス	2	1	1	0	0	0	0.00	0.00	0.00
36介護サービスの職業	52	43	9	58	39	19	1.12	0.91	2.11
37保健医療サービス	26	21	5	21	17	4	0.81	0.81	0.80
38生活衛生サービス	13	9	4	17	10	7	1.31	1.11	1.75
39飲食物調理の職業	72	41	31	37	15	22	0.51	0.37	0.71
40接客・給仕の職業	41	20	21	105	27	78	2.56	1.35	3.71
41居住施設・ビルの管理	10	9	1	2	1	1	0.20	0.11	1.00
42その他のサービス	15	10	5	23	2	21	1.53	0.20	4.20
F保安の職業	15	13	2	27	24	3	1.80	1.85	1.50
G農林漁業の職業	26	19	7	27	20	7	1.04	1.05	1.00
H生産工程の職業	579	494	85	390	336	54	0.67	0.68	0.64
49生産設備(金属)	2	2		0	0		0.00	0.00	
50生産設備(金属除く)	3	3		0			0.00	0.00	
51生産設備(機械)	8	8		0	0		0.00	0.00	
52金属材料製造等	96	87	9	86	82	4	0.90	0.94	0.44
54製品製造・加工処理	146	114	32	163	124	39	1.12	1.09	1.22
57機械組立の職業	210	182	28	71	65	6	0.34	0.36	0.21
60機械整備・修理の職業	54	47	7	17	16	1	0.31	0.34	0.14
61製品検査(金属)	13	11	2	4	4	0	0.31	0.36	0.00
62製品検査(金属除く)	4	3	1	9	8	1	2.25	2.67	1.00
63機械検査の職業	31	26	5	6	6	0	0.19	0.23	0.00
64生産関連・生産類似	12	11	1	34	31	3	2.83	2.82	3.00
輸送・機械運転の職業	105	100	5	166	147	19	1.58	1.47	3.80
65鉄道運転の職業	0			0					
66自動車運転の職業	84	81	3	148	129	19	1.76	1.59	6.33
67船舶・航空機運転	0			0					
68その他の輸送の職業	11	11		1	1	0	0.09	0.09	
69定置・建設機械運転	10	8	2	17	17	0	1.70	2.13	0.00
J建設・採掘の職業	52	50	2	167	155	12	3.21	3.10	6.00
70建設躯体工事の職業	3	3		19	19		6.33	6.33	
71建設の職業	16	16		35	31	4	2.19	1.94	
72電気工事の職業	9	9		25	22	3	2.78	2.44	
73土木の職業	23	21	2	88	83	5	3.83	3.95	2.50
74採掘の職業	1	1		0			0.00	0.00	
K運搬・清掃等の職業	273	175	98	248	120	128	0.91	0.69	1.31
75運搬の職業	93	78	15	87	55	32	0.94	0.71	2.13
76清掃の職業	75	36	39	61	34	27	0.81	0.94	0.69
77包装の職業	2	2		41	3	38	20.50	1.50	
78その他の運搬等の職業	103	59	44	59	28	31	0.57	0.47	0.70
分類不能の職業	380	264	116	0			0.00	0.00	0.00

相双所 職業別(常用計)	24.5月								
	有効求職			有効求人			有効求人倍率		
	計	一般	パート	計	一般	パート	計	一般	パート
職業計	3,339	2,396	943	2,740	1,926	814	0.82	0.80	0.86
A管理的職業	4	4		8	8		2.00	2.00	#DIV/0!
B専門的・技術的職業	306	230	76	369	306	63	1.21	1.33	0.83
07開発技術者	16	15	1	3	3	0	0.19	0.20	0.00
08製造技術者	20	19	1	1	1		0.05	0.05	0.00
09建築・土木技術者等	23	21	2	89	89	0	3.87	4.24	0.00
10情報処理・通信技術者	8	8		1	1	0	0.13	0.13	
11その他の技術者	2	2		1	1		0.50	0.50	
12医師、薬剤師等	2	1	1	15	12	3	7.50	12.00	3.00
13保健師、助産師等	85	55	30	81	66	15	0.95	1.20	0.50
14医療技術者	13	11	2	17	14	3	1.31	1.27	1.50
15その他の保健医療	15	10	5	9	8	1	0.60	0.80	0.20
16社会福祉の専門的職業	78	59	19	60	50	10	0.77	0.85	0.53
22美術家、デザイナー等	7	6	1	4	2	2	0.57	0.33	2.00
05.06.17～21.23.24その他の	37	23	14	88	59	29	2.38	2.57	2.07
C事務的職業	564	423	141	225	177	48	0.40	0.42	0.34
25一般事務員	510	378	132	158	121	37	0.31	0.32	0.28
26会計事務員	17	12	5	29	25	4	1.71	2.08	0.80
27生産関連事務員	13	10	3	6	5	1	0.46	0.50	0.33
28営業・販売関連事務員	19	18	1	27	23	4	1.42	1.28	4.00
29外勤事務員	1	1		4	2	2	4.00	2.00	
30運輸・郵便事務	2	2		0	0	0	0.00	0.00	
31事務用機器操作の職業	2	2	0	1	1	0	0.50	0.50	
D販売の職業	305	196	109	295	132	163	0.97	0.67	1.50
32商品販売の職業	251	146	105	215	55	160	0.86	0.38	1.52
33販売類似の職業	6	6		3	3	0	0.50	0.50	
34営業の職業	48	44	4	77	74	3	1.60	1.68	0.75
Eサービスの職業	355	202	153	467	149	318	1.32	0.74	2.08
35家庭生活支援サービス	3	2	1	0	0	0	0.00	0.00	0.00
36介護サービスの職業	59	44	15	85	56	29	1.44	1.27	1.93
37保健医療サービス	21	14	7	15	11	4	0.71	0.79	0.57
38生活衛生サービス	12	6	6	17	13	4	1.42	2.17	0.67
39飲食物調理の職業	157	70	87	169	29	140	1.08	0.41	1.61
40接客・給仕の職業	80	48	32	157	22	135	1.96	0.46	4.22
41居住施設・ビルの管理	7	6	1	10	10	0	1.43	1.67	0.00
42その他のサービス	16	12	4	14	8	6	0.88	0.67	1.50
F保安の職業	26	25	1	77	73	4	2.96	2.92	4.00
G農林漁業の職業	41	26	15	36	18	18	0.88	0.69	1.20
H生産工程の職業	558	442	116	383	285	98	0.69	0.64	0.84
49生産設備(金属)	5	4	1	0			0.00	0.00	0.00
50生産設備(金属除く)	5	5	0	5	0	5	1.00	0.00	
51生産設備(機械)	8	7	1	0			0.00	0.00	0.00
52金属材料製造等	78	75	3	107	91	16	1.37	1.21	5.33
54製品製造・加工処理	198	145	53	179	119	60	0.90	0.82	1.13
57機械組立の職業	193	147	46	34	21	13	0.18	0.14	0.28
60機械整備・修理の職業	31	28	3	32	32	0	1.03	1.14	0.00
61製品検査(金属)	12	7	5	4	3	1	0.33	0.43	0.20
62製品検査(金属除く)	6	6		8	6	2	1.33	1.00	
63機械検査の職業	12	10	2	4	3	1	0.33	0.30	0.50
64生産関連・生産類似	10	8	2	10	10	0	1.00	1.25	0.00
I輸送・機械運転の職業	161	153	8	236	218	18	1.47	1.42	2.25
65鉄道運転の職業	0			0					
66自動車運転の職業	125	117	8	126	108	18	1.01	0.92	2.25
67船舶・航空機運転	0			0					
68その他の輸送の職業	9	9		1	1		0.11	0.11	
69定置・建設機械運転	27	27		109	109	0	4.04	4.04	
J建設・採掘の職業	174	167	7	439	427	12	2.52	2.56	1.71
70建設躯体工事の職業	6	6		41	41		6.83	6.83	
71建設の職業	30	30		66	66	0	2.20	2.20	
72電気工事の職業	27	26	1	58	58	0	2.15	2.23	0.00
73土木の職業	110	104	6	274	262	12	2.49	2.52	2.00
74採掘の職業	1	1		0			0.00	0.00	
K運搬・清掃等の職業	481	284	197	205	133	72	0.43	0.47	0.37
75運搬の職業	58	50	8	58	32	26	1.00	0.64	3.25
76清掃の職業	236	134	102	124	88	36	0.53	0.66	0.35
77包装の職業	1		1	4	2	2	4.00		2.00
78その他の運搬等の職業	186	100	86	19	11	8	0.10	0.11	0.09
分類不能の職業	364	244	120	0			0.00	0.00	0.00

二本松所 職業別(常用計)	24.5月								
	有効求職			有効求人			有効求人倍率		
	計	一般	パート	計	一般	パート	計	一般	パート
職業計	2,151	1,629	522	1,428	1,104	324	0.66	0.68	0.62
A管理的職業	2	2		3	3		1.50	1.50	#DIV/0!
B専門的・技術的職業	189	157	32	206	186	20	1.09	1.18	0.63
07開発技術者	13	12	1	10	10		0.77	0.83	0.00
08製造技術者	17	14	3	0	0		0.00	0.00	0.00
09建築・土木技術者等	7	7		40	40		5.71	5.71	
10情報処理・通信技術者	14	13	1	0			0.00	0.00	0.00
11その他の技術者	12	12		1	1		0.08	0.08	
12医師、薬剤師等	2	2		4	2	2	2.00	1.00	
13保健師、助産師等	32	25	7	55	48	7	1.72	1.92	1.00
14医療技術者	2	2		8	4	4	4.00	2.00	
15その他の保健医療	11	7	4	8	8	0	0.73	1.14	0.00
16社会福祉の専門的職業	49	37	12	65	61	4	1.33	1.65	0.33
22美術家、デザイナー等	15	14	1	0	0	0	0.00	0.00	0.00
05.06.17～21.23.24その他の	15	12	3	15	12	3	1.00	1.00	1.00
C事務的職業	389	308	81	111	81	30	0.29	0.26	0.37
25一般事務員	353	281	72	70	53	17	0.20	0.19	0.24
26会計事務員	13	12	1	10	7	3	0.77	0.58	3.00
27生産関連事務員	16	13	3	19	12	7	1.19	0.92	2.33
28営業・販売関連事務員	4	1	3	5	5	0	1.25	5.00	0.00
29外勤事務員	1		1	0	0		0.00		0.00
30運輸・郵便事務	1	1	0	6	4	2	6.00	4.00	
31事務用機器操作の職業	1	0	1	1	0	1	1.00		1.00
D販売の職業	175	114	61	119	83	36	0.68	0.73	0.59
32商品販売の職業	143	83	60	74	38	36	0.52	0.46	0.60
33販売類いの職業	6	6		1	1		0.17	0.17	
34営業の職業	26	25	1	44	44	0	1.69	1.76	0.00
Eサービスの職業	177	121	56	179	57	122	1.01	0.47	2.18
35家庭生活支援サービス	1	1		0		0	0.00	0.00	
36介護サービスの職業	38	34	4	32	12	20	0.84	0.35	5.00
37保健医療サービス	22	11	11	11	8	3	0.50	0.73	0.27
38生活衛生サービス	11	6	5	3	0	3	0.27	0.00	0.60
39飲食物調理の職業	56	35	21	54	16	38	0.96	0.46	1.81
40接客・給仕の職業	39	24	15	61	17	44	1.56	0.71	2.93
41居住施設・ビルの管理	4	4		0	0	0	0.00	0.00	
42その他のサービス	6	6		18	4	14	3.00	0.67	
F保安の職業	13	11	2	7	5	2	0.54	0.45	1.00
G農林漁業の職業	19	13	6	14	13	1	0.74	1.00	0.17
H生産工程の職業	416	354	62	223	176	47	0.54	0.50	0.76
49生産設備(金属)	1	1		0			0.00	0.00	
50生産設備(金属除く)	7	7		3	3		0.43	0.43	
51生産設備(機械)	3	3		0			0.00	0.00	
52金属材料製造等	61	58	3	44	40	4	0.72	0.69	1.33
54製品製造・加工処理	125	101	24	104	73	31	0.83	0.72	1.29
57機械組立の職業	147	121	26	24	21	3	0.16	0.17	0.12
60機械整備・修理の職業	23	23		23	22	1	1.00	0.96	
61製品検査(金属)	1	1		2	2	0	2.00	2.00	
62製品検査(金属除く)	16	14	2	11	3	8	0.69	0.21	4.00
63機械検査の職業	20	16	4	0	0	0	0.00	0.00	0.00
64生産関連・生産類似	12	9	3	12	12		1.00	1.33	0.00
I輸送・機械運転の職業	109	98	11	168	159	9	1.54	1.62	0.82
65鉄道運転の職業	0			0					
66自動車運転の職業	80	72	8	143	134	9	1.79	1.86	1.13
67船舶・航空機運転	0			0					
68その他の輸送の職業	14	12	2	1	1	0	0.07	0.08	0.00
69定置・建設機械運転	15	14	1	24	24	0	1.60	1.71	0.00
J建設・採掘の職業	74	68	6	210	198	12	2.84	2.91	2.00
70建設躯体工事の職業	8	8		50	40	10	6.25	5.00	
71建設の職業	12	11	1	40	40	0	3.33	3.64	0.00
72電気工事の職業	8	8		33	33		4.13	4.13	
73土木の職業	46	41	5	87	85	2	1.89	2.07	0.40
74採掘の職業	0	0		0					
K運搬・清掃等の職業	298	183	115	188	143	45	0.63	0.78	0.39
75運搬の職業	67	52	15	60	41	19	0.90	0.79	1.27
76清掃の職業	89	40	49	16	7	9	0.18	0.18	0.18
77包装の職業	1	1		1	0	1	1.00	0.00	
78その他の運搬等の職業	141	90	51	111	95	16	0.79	1.06	0.31
分類不能の職業	290	200	90	0			0.00	0.00	0.00