



平成26年10月31日公表

平成26年 9月分

公共職業安定所業務取扱月報

福島労働局職業安定部

目 次

- 1. 概況
- 2. グラフでみる労働市場
- 3. 新規求人・新規求職の対前年同月増減率の推移
- 4. 雇用保険 受給資格決定件数・受給者実人員の推移
- 5. 一般職業紹介状況
- 6. 雇用保険業務概況
- 7. 職業別有効求職・有効求人バランスシート

本月報から抜粋して利用する場合には「公共職業安定所業務取扱月報から抜粋(または作成)」とご記入願います。

また、本月報に対するお問い合わせは福島労働局職業安定部(職業安定課地方労働市場情報官:電話024-529-5338)まで願います。

1. 概況 (学卒を除きパートを含む)

9月の新規求人数は、前年同月比で7.8%の増加となった。

新規求職申込件数は、前年同月比で▲1.3%の減少となった。

新規求人倍率(季節調整値)は1.98倍と前月を0.20ポイント上回り、前年同月(原数値)は0.18ポイント上回った。

また、有効求人倍率(季節調整値)は1.43倍と前月を0.02ポイント上回り前年同月(原数値)は0.17ポイント上回った。

■ 求人

新規求人数は17,417人で前年同月比7.8%(1,259人)の増加となった。

《対前年同月増減数順》

増加した主な産業と対前年同月増加率・増加数		減少した主な産業と対前年同月減少率・減少数			
医療、福祉	31.5%	616	公務・その他	▲13.5%	▲94
卸売業、小売業	6.8%	169	運輸業、郵便業	▲9.2%	▲87
宿泊業、飲食サービス業	11.6%	138	生活関連サービス業、娯楽業	▲8.4%	▲53
学術研究、専門・技術サービス業	50.2%	137	教育、学習支援業	▲19.1%	▲44

(規模別)

規模	前年同月比	規模	前年同月比
29人以下	8.8%	300人～499人	39.5%
30人～99人	4.6%	500人～999人	15.9%
100～299人	15.5%	1,000人以上	▲71.4%

新規求人のうち、一般は12,166人で前年同月5.9%(673人)の増加となり

パートタイムは5,251人で前年同月比12.6%(586人)の増加となった。

月間有効求人数は44,058人で前年同月比3.1%(1,326人)の増加となった。

■ 求職

新規求職申込件数は、8,182件で前年同月比▲1.3%(▲104件)の減少となった。

このうち45歳以上の者の割合は、36.1%(前年同月差1.4ポイント上昇)、雇用保険の一般受給資格決定者の割合は、19.1%(同▲1.1ポイント低下)となった。

月間有効求職者数は29,560人で前年同月比▲8.9%(▲2,879人)減少となった。

このうち、45歳以上の者の割合は、40.8%(前年同月0.4ポイント上昇)、雇用保険の受給者実人員の割合は、23.3%(同▲2.3ポイント低下)を占めている。

■ 就職

就職件数は3,595件で前年同月比0.7%(24件)増加となった。

このうち、45歳以上の者の割合は、33.4%(前年同月差2.7ポイント上昇)となった。

■ 求人倍率

(原数値)

項目	当月	前月	前年同月	対前月差 (ポイント)	対前年同月差 (ポイント)
新規求人倍率(倍)	2.13	2.05	1.95	0.08	0.18
有効求人倍率(倍)	1.49	1.44	1.32	0.05	0.17

(季節調整値)

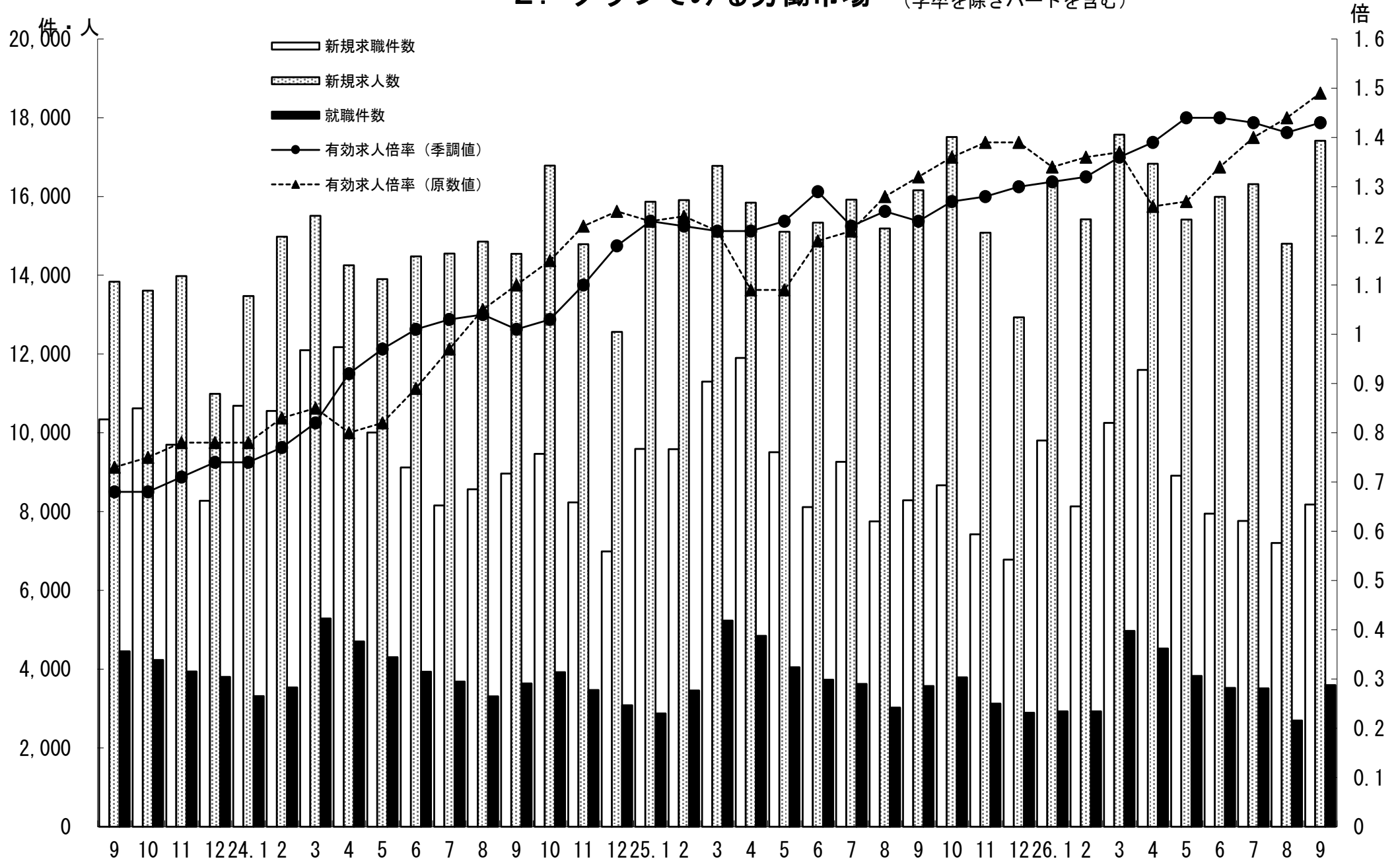
項目	当月	前月	前年同月	対前月差 (ポイント)	対前年同月差 (ポイント)
新規求人倍率(倍)	1.98	1.78	1.78	0.20	0.20
有効求人倍率(倍)	1.43	1.41	1.25	0.02	0.18

※求人倍率(季節調整値):平成25年12月以前は遡及改訂数値。

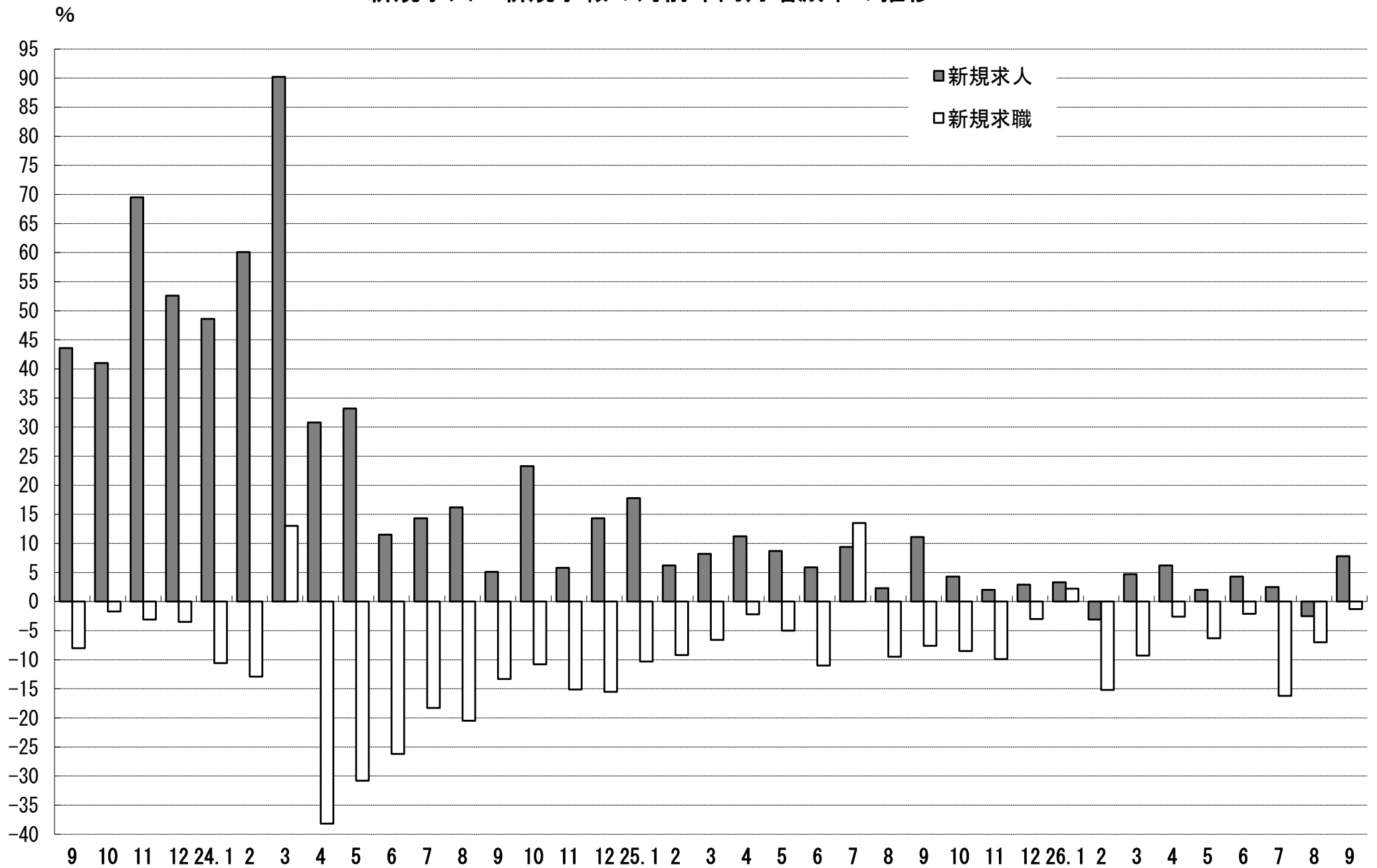
主要項目別推移 (各年9月分)

項目	22年9月	23年9月	24年9月	25年9月	26年9月	22年度比
新規求人数(人)	9,634	13,837	14,547	16,158	17,417	80.8%
月間有効求人数(人)	21,814	33,166	39,586	42,732	44,058	102.0%
新規求職申込件数(件)	11,246	10,342	8,965	8,286	8,182	▲27.2%
月間有効求職者数(人)	44,588	45,404	36,079	32,439	29,560	▲33.7%
就職件数(件)	3,820	4,450	3,636	3,571	3,595	▲5.9%

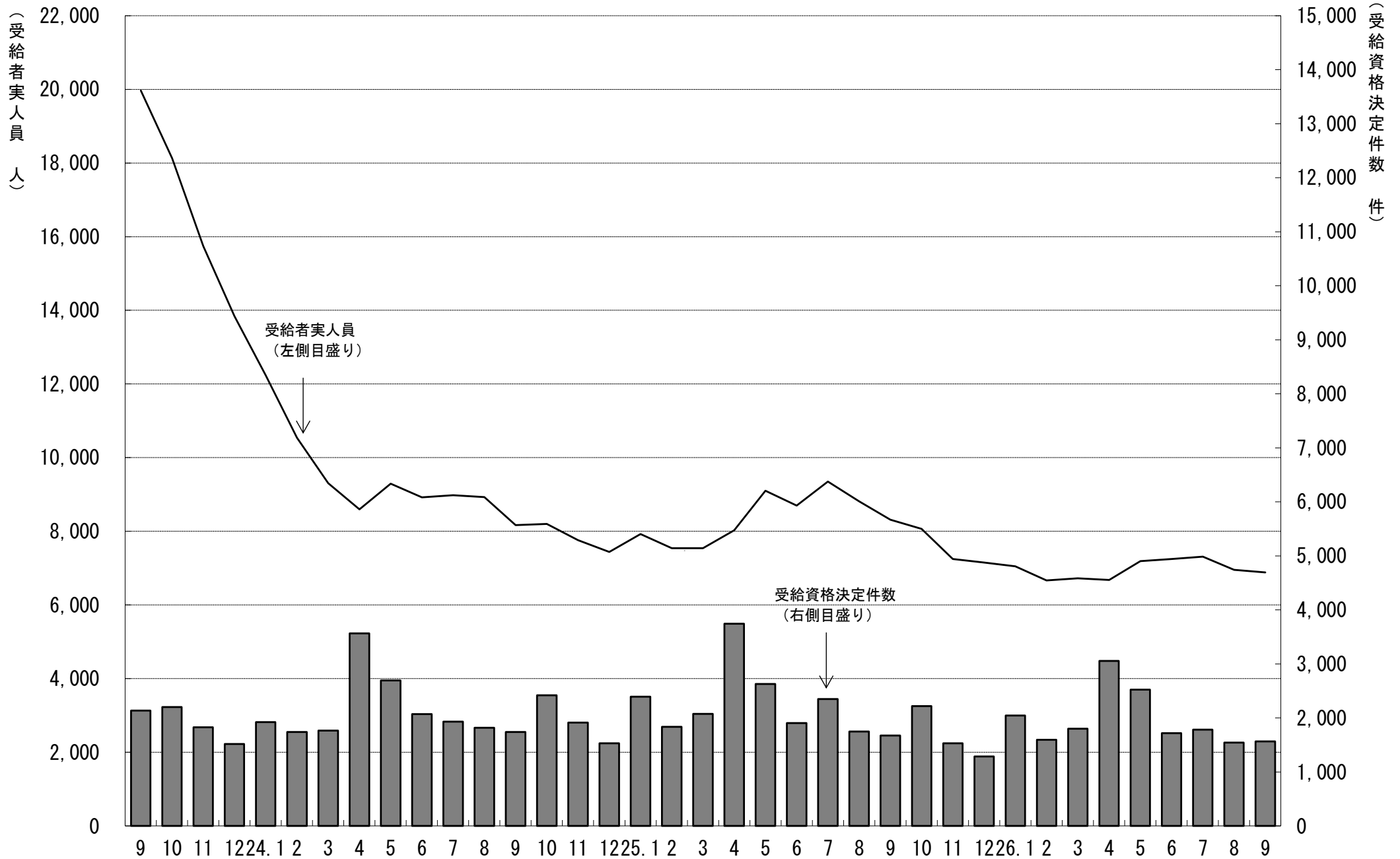
2. グラフでみる労働市場 (学卒を除きパートを含む)



3. 新規求人・新規求職の対前年同月増減率の推移 (学卒を除きパートを含む)



4. 雇用保険 受給資格決定件数・受給者実人員の推移



5. 一般職業紹介状況

(学卒を除きパートを含む)

平成26年9月分

項目別	安定所別	前年同月 (25年9月)	前 月 (26年8月)	本 月 (26年9月)	中通り計						会津計 会津若松	浜通り計				
					県北計			県中・県南				平	相双			
					福 島	二本松		郡山	白河	須賀川						
求	新規求職申込件数(件)	8,286	7,205	8,182	1,596	327	1,923	1,958	470	542	2,970	4,893	1,179	1,652	458	2,110
	うち 常 用	8,264	7,172	8,148	1,590	325	1,915	1,953	469	540	2,962	4,877	1,169	1,645	457	2,102
	うち 中高年齢者	2,879	2,620	2,957	516	123	639	692	178	184	1,054	1,693	458	612	194	806
	雇用保険受給資格決定件数	1,673	1,543	1,564	300	69	369	308	113	119	540	909	225	330	100	430
職	月間有効求職者数(人)	32,439	29,231	29,560	5,989	1,323	7,312	6,848	1,973	1,944	10,765	18,077	4,428	5,579	1,476	7,055
	うち 常 用	32,367	29,138	29,467	5,971	1,319	7,290	6,828	1,967	1,942	10,737	18,027	4,409	5,560	1,471	7,031
	うち 中高年齢者	13,108	12,104	12,058	2,314	572	2,886	2,690	832	738	4,260	7,146	1,998	2,206	708	2,914
	雇用保険受給者実人員	8,315	6,956	6,883	1,446	352	1,798	1,416	488	425	2,329	4,127	1,063	1,341	352	1,693
求	新規求人数(人)	16,158	14,803	17,417	3,164	807	3,971	4,475	1,220	940	6,635	10,606	2,044	3,326	1,441	4,767
	うち 常 用	13,933	12,905	15,235	2,880	736	3,616	3,983	838	750	5,571	9,187	1,778	2,918	1,352	4,270
	月間有効求人数	42,732	42,166	44,058	7,669	2,058	9,727	11,084	3,000	2,359	16,443	26,170	5,272	8,878	3,738	12,616
就	うち 常 用	37,869	37,412	39,230	6,914	1,849	8,763	10,007	2,411	2,045	14,463	23,226	4,640	7,865	3,499	11,364
	就職件数 (件)	3,571	2,697	3,595	632	166	798	720	264	237	1,221	2,019	581	714	281	995
	うち 常 用	3,188	2,391	3,170	565	147	712	646	236	216	1,098	1,810	478	658	224	882
	うち 中高年齢者	1,097	945	1,201	199	59	258	216	86	66	368	626	207	263	105	368
	うち 受給者	815	586	739	137	34	171	153	46	49	248	419	111	171	38	209
うち他県への就職件数	312	256	306	56	9	65	84	32	7	123	188	29	53	36	89	
充	充足数(人)	3,502	2,648	3,505	641	161	802	701	264	195	1,160	1,962	566	674	303	977
	うち 常 用	3,143	2,345	3,087	577	138	715	620	233	181	1,034	1,749	470	626	242	868
	うち他県からの充足数	279	234	248	43	6	49	51	18	9	78	127	23	74	24	98
比	新規求人倍率 (倍)	1.78	1.78	1.98	1.98	2.47	2.07	2.29	2.60	1.73	2.23	2.17	1.73	2.01	3.15	2.26
	有効求人倍率 (倍)	1.25	1.41	1.43	1.28	1.56	1.33	1.62	1.52	1.21	1.53	1.45	1.19	1.59	2.53	1.79
	就職率 (%)	43.1	37.4	43.9	39.6	50.8	41.5	36.8	56.2	43.7	41.1	41.3	49.3	43.2	61.4	47.2
	うち中高年齢者の就職率	38.1	36.1	40.6	38.6	48.0	40.4	31.2	48.3	35.9	34.9	37.0	45.2	43.0	54.1	45.7
	充足率 (%)	21.7	17.9	20.1	20.3	20.0	20.2	15.7	21.6	20.7	17.5	18.5	27.7	20.3	21.0	20.5

※県の有効求人倍率及び新規求人倍率は季節調整値、公共職業安定所の有効求人倍率及び新規求人倍率は原数値。

※就職率は新規求職者数ベース、充足率は新規求人数ベース

※雇用保険受給資格決定件数及び雇用保険受給者実人員の本月、前月、前年同月の合計欄には、運輸支局取扱分を含む。

6.雇用保険業務概況

平成26年9月分

項目別		安定所別					平成26年9月分												
		23年度計	24年度計	25年度計	前年同月 (25年9月)	前月 (26年8月)	本月 (26年9月)	福 島	平	会津若松	郡	山	白	河	須賀川	二本松	相	双	運輸支局
適	新規適用事業所数	1,593	1,749	1,798	129	112	97	15	17	10	28	7	7	4	9	0			
	廃止事業所数	1,107	1,030	1,094	273	75	338	26	51	79	63	10	18	16	75	0			
	月末事業所数	31,182	31,916	32,633	32,284	33,055	32,815	6,079	6,120	5,158	6,750	2,182	2,061	1,399	3,066	0			
	資格取得者数	110,394	113,289	114,789	8,234	7,542	8,481	1,603	1,611	920	2,338	454	401	267	887	0			
	資格喪失者数	116,334	101,626	100,845	7,117	7,114	7,766	1,406	1,444	905	2,307	443	386	271	604	0			
	月末被保険者数	509,654	519,702	532,134	532,408	544,395	544,935	111,855	90,290	71,236	143,738	39,003	31,235	22,796	34,782	0			
	離職票交付枚数	78,104	60,147	59,179	3,980	3,801	4,176	773	743	524	1,297	238	199	147	255	0			
	うち 高齢	1,878	1,814	2,122	117	128	153	31	38	13	49	5	5	4	8	0			
用	うち 特例	1,759	1,677	1,628	10	1	8	0	0	3	1	4	0	0	0	0	0	0	
	うち 短時間	0	0	0	0	0	0	0	0	0	0	0	0	0	0	0	0	0	
	給一	受給資格決定件数	43,783	25,991	24,533	1,673	1,543	1,564	300	330	225	308	113	119	69	100	0		
	初回受給者数	40,238	21,458	20,653	1,382	1,473	1,374	274	270	223	297	82	80	65	83	0			
受給者実人員	17,821	8,275	7,935	8,315	6,956	6,883	1,446	1,341	1,063	1,416	488	425	352	352	0				
給付延日数	5,581,275	2,444,743	2,379,667	203,222	163,132	174,797	37,514	34,005	26,134	36,449	12,586	10,467	8,955	8,687	0				
支給終了者数	30,274	16,508	15,136	1,436	1,241	1,339	319	259	210	264	93	73	60	61	0				
般	支給金額(千円)	24,438,035	11,321,283	11,155,166	962,892	753,426	811,186	173,683	155,436	122,752	168,850	60,448	47,741	41,072	41,205	0			
	給付制限件数	10,220	10,417	10,784	887	736	868	162	200	137	168	54	61	34	52	0			
付例	特	受給資格決定件数	1,827	1,760	1,673	0	2	0	0	0	0	0	0	0	0	0	0	0	
	受給者数	1,822	1,759	1,710	1	2	2	0	1	1	0	0	0	0	0	0	0	0	
	支給金額(千円)	323,605	315,805	306,566	194	346	433	0	247	186	0	0	0	0	0	0	0	0	
	給付制限件数	4	5	3	0	0	0	0	0	0	0	0	0	0	0	0	0	0	

※ 支給金額は千円未満四捨五入のため、県計とは一致しないことがある。

※ 年度計の適用事業所数、被保険者数は各年度3月末日現在の数

福島労働局 職業別(常用計)	26.9月								
	有効求職			有効求人			有効求人倍率		
	計	一般	パート	計	一般	パート	計	一般	パート
職業計	29,467	21,386	8,081	39,230	28,135	11,095	1.33	1.32	1.37
A管理的職業	118	110	8	107	105	2	0.91	0.95	0.25
B専門的・技術的職業	3049	2,393	656	6,287	5,116	1,171	2.06	2.14	1.79
07開発技術者	150	145	5	322	320	2	2.15	2.21	0.40
08製造技術者	356	321	35	153	144	9	0.43	0.45	0.26
09建築・土木技術者等	201	185	16	1,045	1,040	5	5.20	5.62	0.31
10情報処理・通信技術者	181	175	6	252	243	9	1.39	1.39	1.50
11その他の技術者	36	33	3	36	35	1	1.00	1.06	0.33
12医師、薬剤師等	31	19	12	512	289	223	16.52	15.21	18.58
13保健師、助産師等	603	375	228	1,559	1,188	371	2.59	3.17	1.63
14医療技術者	133	98	35	450	348	102	3.38	3.55	2.91
15その他の保健医療	168	140	28	213	177	36	1.27	1.26	1.29
16社会福祉の専門的職業	584	399	185	1,065	840	225	1.82	2.11	1.22
22美術家、デザイナー等	157	144	13	100	73	27	0.64	0.51	2.08
05.06.17～21.23.24その他	449	359	90	580	419	161	1.29	1.17	1.79
C事務的職業	8290	6,077	2,213	3,690	2,564	1,126	0.45	0.42	0.51
25一般事務員	7359	5,322	2,037	2,644	1,833	811	0.36	0.34	0.40
26会計事務員	309	256	53	242	189	53	0.78	0.74	1.00
27生産関連事務員	210	172	38	329	222	107	1.57	1.29	2.82
28営業・販売関連事務員	299	251	48	271	212	59	0.91	0.84	1.23
29外勤事務員	5	4	1	18	6	12	3.60	1.50	12.00
30運輸・郵便事務	34	26	8	112	80	32	3.29	3.08	4.00
31事務用機器操作の職業	74	46	28	74	22	52	1.00	0.48	1.86
D販売の職業	2645	1,857	788	4,079	2,385	1,694	1.54	1.28	2.15
32商品販売の職業	1836	1,105	731	2,781	1,176	1,605	1.51	1.06	2.20
33販売類似の職業	65	52	13	76	64	12	1.17	1.23	0.92
34営業の職業	744	700	44	1,222	1,145	77	1.64	1.64	1.75
Eサービスの職業	3527	2,187	1,340	8,121	4,331	3,790	2.30	1.98	2.83
35家庭生活支援サービス	19	9	10	28	6	22	1.47	0.67	2.20
36介護サービスの職業	1104	760	344	3,049	2,034	1,015	2.76	2.68	2.95
37保健医療サービス	225	151	74	389	305	84	1.73	2.02	1.14
38生活衛生サービス	205	139	66	420	254	166	2.05	1.83	2.52
39飲食物調理の職業	876	427	449	1,712	733	979	1.95	1.72	2.18
40接客・給仕の職業	772	491	281	2,031	755	1,276	2.63	1.54	4.54
41居住施設・ビルの管理	78	60	18	109	57	52	1.40	0.95	2.89
42その他のサービス	248	150	98	383	187	196	1.54	1.25	2.00
F保安の職業	175	129	46	1,634	1,285	349	9.34	9.96	7.59
G農林漁業の職業	240	165	75	272	210	62	1.13	1.27	0.83
H生産工程の職業	4661	3,837	824	5,099	4,041	1,058	1.09	1.05	1.28
49生産設備(金属)	52	47	5	39	39		0.75	0.83	0.00
50生産設備(金属除く)	77	70	7	26	24	2	0.34	0.34	0.29
51生産設備(機械)	100	94	6	56	45	11	0.56	0.48	1.83
52金属材料製造等	601	567	34	1,043	976	67	1.74	1.72	1.97
54製品製造・加工処理	1216	867	349	1,948	1,271	677	1.60	1.47	1.94
57機械組立の職業	1778	1,503	275	853	711	142	0.48	0.47	0.52
60機械整備・修理の職業	290	278	12	478	454	24	1.65	1.63	2.00
61製品検査(金属)	89	67	22	75	57	18	0.84	0.85	0.82
62製品検査(金属除く)	99	61	38	211	164	47	2.13	2.69	1.24
63機械検査の職業	180	122	58	172	116	56	0.96	0.95	0.97
64生産関連・生産類似	179	161	18	198	184	14	1.11	1.14	0.78
I輸送・機械運転の職業	1188	1,054	134	2,639	2,386	253	2.22	2.26	1.89
65鉄道運転の職業	0			0					
66自動車運転の職業	820	723	97	2,095	1,855	240	2.55	2.57	2.47
67船舶・航空機運転	0			0					
68その他の輸送の職業	129	114	15	70	69	1	0.54	0.61	0.07
69定置・建設機械運転	239	217	22	474	462	12	1.98	2.13	0.55
J建設・採掘の職業	1007	949	58	4,267	4,240	27	4.24	4.47	0.47
70建設躯体工事の職業	47	46	1	504	503	1	10.72	10.93	1.00
71建設の職業	157	146	11	631	618	13	4.02	4.23	1.18
72電気工事の職業	153	146	7	394	392	2	2.58	2.68	0.29
73土木の職業	649	610	39	2,735	2,724	11	4.21	4.47	0.28
74採掘の職業	1	1		3	3		3.00	3.00	
K運搬・清掃等の職業	4029	2,285	1,744	3,035	1,472	1,563	0.75	0.64	0.90
75運搬の職業	1012	810	202	1,028	724	304	1.02	0.89	1.50
76清掃の職業	796	293	503	1,279	443	836	1.61	1.51	1.66
77包装の職業	61	25	36	115	47	68	1.89	1.88	1.89
78その他の運搬等の職業	2160	1,157	1,003	613	258	355	0.28	0.22	0.35
分類不能の職業	538	343	195	0			0.00	0.00	0.00

福島所 職業別(常用計)	26.9月								
	有効求職			有効求人			有効求人倍率		
	計	一般	パート	計	一般	パート	計	一般	パート
職業計	5,971	4,368	1,603	6,914	4,955	1,959	1.16	1.13	1.22
A管理的職業	35	31	4	30	30	0	0.86	0.97	0.00
B専門的・技術的職業	644	484	160	1,061	873	188	1.65	1.80	1.18
07開発技術者	26	25	1	49	49	0	1.88	1.96	0.00
08製造技術者	54	48	6	25	23	2	0.46	0.48	0.33
09建築・土木技術者等	30	28	2	174	171	3	5.80	6.11	1.50
10情報処理・通信技術者	44	43	1	21	19	2	0.48	0.44	2.00
11その他の技術者	4	4	0	7	7	0	1.75	1.75	
12医師、薬剤師等	6	5	1	43	35	8	7.17	7.00	8.00
13保健師、助産師等	145	75	70	316	227	89	2.18	3.03	1.27
14医療技術者	24	16	8	85	70	15	3.54	4.38	1.88
15その他の保健医療	40	33	7	32	26	6	0.80	0.79	0.86
16社会福祉の専門的職業	126	90	36	157	131	26	1.25	1.46	0.72
22美術家、デザイナー等	32	27	5	14	13	1	0.44	0.48	0.20
05.06.17～21.23.24その他	113	90	23	138	102	36	1.22	1.13	1.57
C事務的職業	1,981	1,445	536	954	675	279	0.48	0.47	0.52
25一般事務員	1,789	1,281	508	735	522	213	0.41	0.41	0.42
26会計事務員	72	61	11	62	47	15	0.86	0.77	1.36
27生産関連事務員	39	32	7	60	37	23	1.54	1.16	3.29
28営業・販売関連事務員	59	54	5	61	46	15	1.03	0.85	3.00
29外勤事務員	2	1	1	1	1	0	0.50	1.00	0.00
30運輸・郵便事務	5	3	2	18	15	3	3.60	5.00	1.50
31事務用機器操作の職業	15	13	2	17	7	10	1.13	0.54	5.00
D販売の職業	548	383	165	570	400	170	1.04	1.04	1.03
32商品販売の職業	354	208	146	338	179	159	0.95	0.86	1.09
33販売類似の職業	29	19	10	21	13	8	0.72	0.68	0.80
34営業の職業	165	156	9	211	208	3	1.28	1.33	0.33
Eサービスの職業	655	414	241	1,689	920	769	2.58	2.22	3.19
35家庭生活支援サービス	5	2	3	12	0	12	2.40	0.00	4.00
36介護サービスの職業	224	160	64	652	438	214	2.91	2.74	3.34
37保健医療サービス	56	34	22	82	57	25	1.46	1.68	1.14
38生活衛生サービス	31	24	7	41	27	14	1.32	1.13	2.00
39飲食物調理の職業	165	89	76	376	203	173	2.28	2.28	2.28
40接客・給仕の職業	114	68	46	391	116	275	3.43	1.71	5.98
41居住施設・ビルの管理	23	17	6	40	26	14	1.74	1.53	2.33
42その他のサービス	37	20	17	95	53	42	2.57	2.65	2.47
F保安の職業	46	34	12	450	380	70	9.78	11.18	5.83
G農林漁業の職業	55	38	17	38	23	15	0.69	0.61	0.88
H生産工程の職業	774	660	114	635	545	90	0.82	0.83	0.79
49生産設備(金属)	6	6	0	6	6	0	1.00	1.00	
50生産設備(金属除く)	19	18	1	8	8	0	0.42	0.44	0.00
51生産設備(機械)	28	27	1	4	4	0	0.14	0.15	0.00
52金属材料製造等	82	77	5	105	104	1	1.28	1.35	0.20
54製品製造・加工処理	208	153	55	264	192	72	1.27	1.25	1.31
57機械組立の職業	298	262	36	95	86	9	0.32	0.33	0.25
60機械整備・修理の職業	45	43	2	72	69	3	1.60	1.60	1.50
61製品検査(金属)	9	8	1	8	7	1	0.89	0.88	1.00
62製品検査(金属除く)	18	11	7	23	22	1	1.28	2.00	0.14
63機械検査の職業	22	18	4	10	9	1	0.45	0.50	0.25
64生産関連・生産類似	39	37	2	40	38	2	1.03	1.03	1.00
I輸送・機械運転の職業	219	195	24	443	410	33	2.02	2.10	1.38
65鉄道運転の職業	0	0	0	0	0	0			
66自動車運転の職業	143	127	16	368	338	30	2.57	2.66	1.88
67船舶・航空機運転	0	0	0	0	0	0			
68その他の輸送の職業	28	26	2	12	12	0	0.43	0.46	0.00
69定置・建設機械運転	48	42	6	63	60	3	1.31	1.43	0.50
J建設・採掘の職業	187	177	10	518	512	6	2.77	2.89	0.60
70建設躯体工事の職業	10	9	1	71	71	0	7.10	7.89	0.00
71建設の職業	37	33	4	102	102	0	2.76	3.09	0.00
72電気工事の職業	27	25	2	41	41	0	1.52	1.64	0.00
73土木の職業	113	110	3	303	297	6	2.68	2.70	2.00
74採掘の職業	0	0	0	1	1	0			
K運搬・清掃等の職業	671	406	265	526	187	339	0.78	0.46	1.28
75運搬の職業	171	146	25	176	102	74	1.03	0.70	2.96
76清掃の職業	119	56	63	237	58	179	1.99	1.04	2.84
77包装の職業	14	5	9	15	2	13	1.07	0.40	1.44
78その他の運搬等の職業	367	199	168	98	25	73	0.27	0.13	0.43
分類不能の職業	156	101	55	0	0	0	0.00	0.00	0.00

平所 職業別(常用計)	26. 9月								
	有効求職			有効求人			有効求人倍率		
	計	一般	パート	計	一般	パート	計	一般	パート
職業計	5,560	3,935	1,625	7,865	5,580	2,285	1.41	1.42	1.41
A管理的職業	19	18	1	16	16		0.84	0.89	0.00
B専門的・技術的職業	577	444	133	1,310	1,039	271	2.27	2.34	2.04
07開発技術者	39	37	2	65	65		1.67	1.76	0.00
08製造技術者	95	87	8	42	42		0.44	0.48	0.00
09建築・土木技術者等	53	51	2	138	138		2.60	2.71	0.00
10情報処理・通信技術者	23	22	1	60	60		2.61	2.73	0.00
11その他の技術者	8	6	2	5	5		0.63	0.83	0.00
12医師、薬剤師等	4	2	2	39	26	13	9.75	13.00	6.50
13保健師、助産師等	119	71	48	386	272	114	3.24	3.83	2.38
14医療技術者	12	9	3	114	89	25	9.50	9.89	8.33
15その他の保健医療	27	20	7	77	65	12	2.85	3.25	1.71
16社会福祉の専門的職業	110	73	37	226	162	64	2.05	2.22	1.73
22美術家、デザイナー等	19	17	2	27	19	8	1.42	1.12	4.00
05.06.17～21.23.24その他	68	49	19	131	96	35	1.93	1.96	1.84
C事務的職業	1497	1,064	433	651	467	184	0.43	0.44	0.42
25一般事務員	1315	926	389	467	321	146	0.36	0.35	0.38
26会計事務員	64	50	14	35	23	12	0.55	0.46	0.86
27生産関連事務員	38	30	8	41	30	11	1.08	1.00	1.38
28営業・販売関連事務員	61	46	15	64	57	7	1.05	1.24	0.47
29外勤事務員	1	1		4	1	3	4.00	1.00	
30運輸・郵便事務	5	4	1	28	26	2	5.60	6.50	2.00
31事務用機器操作の職業	13	7	6	12	9	3	0.92	1.29	0.50
D販売の職業	479	325	154	814	501	313	1.70	1.54	2.03
32商品販売の職業	355	210	145	549	252	297	1.55	1.20	2.05
33販売類似的職業	7	7	0	19	18	1	2.71	2.57	
34営業の職業	117	108	9	246	231	15	2.10	2.14	1.67
Eサービスの職業	728	423	305	1,819	889	930	2.50	2.10	3.05
35家庭生活支援サービス	4	1	3	7	1	6	1.75	1.00	2.00
36介護サービスの職業	212	132	80	746	416	330	3.52	3.15	4.13
37保健医療サービス	62	41	21	131	111	20	2.11	2.71	0.95
38生活衛生サービス	47	34	13	112	63	49	2.38	1.85	3.77
39飲食物調理の職業	193	87	106	394	129	265	2.04	1.48	2.50
40接客・給仕の職業	151	89	62	307	107	200	2.03	1.20	3.23
41居住施設・ビルの管理	14	9	5	20	14	6	1.43	1.56	1.20
42その他のサービス	45	30	15	102	48	54	2.27	1.60	3.60
F保安の職業	32	24	8	224	182	42	7.00	7.58	5.25
G農林漁業の職業	40	24	16	53	37	16	1.33	1.54	1.00
H生産工程の職業	844	695	149	989	825	164	1.17	1.19	1.10
49生産設備(金属)	15	15		1	1		0.07	0.07	
50生産設備(金属除く)	35	31	4	4	4		0.11	0.13	0.00
51生産設備(機械)	16	16		15	4	11	0.94	0.25	
52金属材料製造等	120	116	4	231	217	14	1.93	1.87	3.50
54製品製造・加工処理	254	186	68	400	308	92	1.57	1.66	1.35
57機械組立の職業	260	213	47	109	91	18	0.42	0.43	0.38
60機械整備・修理の職業	57	55	2	89	84	5	1.56	1.53	2.50
61製品検査(金属)	9	7	2	13	13		1.44	1.86	0.00
62製品検査(金属除く)	13	8	5	58	48	10	4.46	6.00	2.00
63機械検査の職業	36	22	14	43	30	13	1.19	1.36	0.93
64生産関連・生産類似	29	26	3	26	25	1	0.90	0.96	0.33
I輸送・機械運転の職業	285	246	39	467	410	57	1.64	1.67	1.46
65鉄道運転の職業	0			0					
66自動車運転の職業	181	152	29	371	316	55	2.05	2.08	1.90
67船舶・航空機運転	0			0					
68その他の輸送の職業	59	52	7	23	23		0.39	0.44	0.00
69定置・建設機械運転	45	42	3	73	71	2	1.62	1.69	0.67
J建設・採掘の職業	219	209	10	880	873	7	4.02	4.18	0.70
70建設躯体工事の職業	10	10		154	154		15.40	15.40	
71建設の職業	25	24	1	121	117	4	4.84	4.88	4.00
72電気工事の職業	54	53	1	104	104		1.93	1.96	0.00
73土木の職業	130	122	8	501	498	3	3.85	4.08	0.38
74採掘の職業	0			0					
K運搬・清掃等の職業	769	413	356	642	341	301	0.83	0.83	0.85
75運搬の職業	163	131	32	188	122	66	1.15	0.93	2.06
76清掃の職業	162	56	106	308	119	189	1.90	2.13	1.78
77包装の職業	9	4	5	27	18	9	3.00	4.50	1.80
78その他の運搬等の職業	435	222	213	119	82	37	0.27	0.37	0.17
分類不能の職業	71	50	21	0			0.00	0.00	0.00

会津若松所 職業別(常用計)	26. 9月								
	有効求職			有効求人			有効求人倍率		
	計	一般	パート	計	一般	パート	計	一般	パート
職業計	4,409	3,178	1,231	4,640	3,115	1,525	1.05	0.98	1.24
A管理的職業	17	17		5	5		0.29	0.29	#DIV/0!
B専門的・技術的職業	414	320	94	661	573	88	1.60	1.79	0.94
07開発技術者	14	14		12	12		0.86	0.86	
08製造技術者	33	28	5	8	7	1	0.24	0.25	0.20
09建築・土木技術者等	22	19	3	130	130		5.91	6.84	0.00
10情報処理・通信技術者	32	31	1	31	31		0.97	1.00	0.00
11その他の技術者	10	10		0			0.00	0.00	
12医師、薬剤師等	2	1	1	4	3	1	2.00	3.00	1.00
13保健師、助産師等	102	67	35	201	174	27	1.97	2.60	0.77
14医療技術者	17	13	4	37	27	10	2.18	2.08	2.50
15その他の保健医療	25	22	3	16	12	4	0.64	0.55	1.33
16社会福祉の専門的職業	83	53	30	165	145	20	1.99	2.74	0.67
22美術家、デザイナー等	16	13	3	5	3	2	0.31	0.23	0.67
05.06.17～21.23.24その他	58	49	9	52	29	23	0.90	0.59	2.56
C事務的職業	1,114	838	276	340	243	97	0.31	0.29	0.35
25一般事務員	997	746	251	219	155	64	0.22	0.21	0.25
26会計事務員	43	35	8	29	24	5	0.67	0.69	0.63
27生産関連事務員	21	17	4	33	21	12	1.57	1.24	3.00
28営業・販売関連事務員	37	32	5	32	21	11	0.86	0.66	2.20
29外勤事務員	0	0		1	1				
30運輸・郵便事務	5	4	1	22	17	5	4.40	4.25	5.00
31事務用機器操作の職業	11	4	7	4	4		0.36	1.00	0.00
D販売の職業	408	266	142	551	284	267	1.35	1.07	1.88
32商品販売の職業	296	161	135	395	153	242	1.33	0.95	1.79
33販売類似的職業	6	6		11	9	2	1.83	1.50	
34営業の職業	106	99	7	145	122	23	1.37	1.23	3.29
Eサービスの職業	654	430	224	1,235	688	547	1.89	1.60	2.44
35家庭生活支援サービス	2	2		0			0.00	0.00	
36介護サービスの職業	178	121	57	346	258	88	1.94	2.13	1.54
37保健医療サービス	23	15	8	47	40	7	2.04	2.67	0.88
38生活衛生サービス	24	17	7	74	44	30	3.08	2.59	4.29
39飲食物調理の職業	170	100	70	213	95	118	1.25	0.95	1.69
40接客・給仕の職業	191	131	60	500	233	267	2.62	1.78	4.45
41居住施設・ビルの管理	12	11	1	27	6	21	2.25	0.55	21.00
42その他のサービス	54	33	21	28	12	16	0.52	0.36	0.76
F保安の職業	29	22	7	133	92	41	4.59	4.18	5.86
G農林漁業の職業	59	47	12	36	31	5	0.61	0.66	0.42
H生産工程の職業	726	602	124	687	499	188	0.95	0.83	1.52
49生産設備(金属)	2	1	1	2	2		1.00	2.00	0.00
50生産設備(金属除く)	4	4		2		2	0.50	0.00	
51生産設備(機械)	15	15		0			0.00	0.00	
52金属材料製造等	88	84	4	114	108	6	1.30	1.29	1.50
54製品製造・加工処理	143	97	46	237	134	103	1.66	1.38	2.24
57機械組立の職業	349	292	57	220	178	42	0.63	0.61	0.74
60機械整備・修理の職業	53	52	1	43	38	5	0.81	0.73	5.00
61製品検査(金属)	8	6	2	6	3	3	0.75	0.50	1.50
62製品検査(金属除く)	9	7	2	16	9	7	1.78	1.29	3.50
63機械検査の職業	26	18	8	26	10	16	1.00	0.56	2.00
64生産関連・生産類似	29	26	3	21	17	4	0.72	0.65	1.33
I輸送・機械運転の職業	165	153	12	311	268	43	1.88	1.75	3.58
65鉄道運転の職業	0			0					
66自動車運転の職業	125	118	7	243	201	42	1.94	1.70	6.00
67船舶・航空機運転	0			0					
68その他の輸送の職業	3	2	1	0			0.00	0.00	0.00
69定置・建設機械運転	37	33	4	68	67	1	1.84	2.03	0.25
J建設・採掘の職業	106	99	7	309	306	3	2.92	3.09	0.43
70建設躯体工事の職業	3	3		61	61		20.33	20.33	
71建設の職業	23	21	2	54	53	1	2.35	2.52	0.50
72電気工事の職業	16	15	1	32	31	1	2.00	2.07	1.00
73土木の職業	64	60	4	161	160	1	2.52	2.67	0.25
74採掘の職業	0			1	1				
K運搬・清掃等の職業	700	377	323	372	126	246	0.53	0.33	0.76
75運搬の職業	174	139	35	111	67	44	0.64	0.48	1.26
76清掃の職業	148	44	104	201	40	161	1.36	0.91	1.55
77包装の職業	11	5	6	2	1	1	0.18	0.20	0.17
78その他の運搬等の職業	367	189	178	58	18	40	0.16	0.10	0.22
分類不能の職業	17	7	10	0			0.00	0.00	0.00

郡山所 職業別(常用計)	26. 9月								
	有効求職			有効求人			有効求人倍率		
	計	一般	パート	計	一般	パート	計	一般	パート
職業計	6,828	5,095	1,733	10,007	7,037	2,970	1.47	1.38	1.71
A管理的職業	22	21	1	36	34	2	1.64	1.62	2.00
B専門的・技術的職業	727	592	135	1,801	1,399	402	2.48	2.36	2.98
07開発技術者	35	35		134	132	2	3.83	3.77	
08製造技術者	61	60	1	49	45	4	0.80	0.75	4.00
09建築・土木技術者等	52	49	3	273	271	2	5.25	5.53	0.67
10情報処理・通信技術者	46	44	2	113	106	7	2.46	2.41	3.50
11その他の技術者	8	8		11	10	1	1.38	1.25	
12医師、薬剤師等	13	7	6	389	198	191	29.92	28.29	31.83
13保健師、助産師等	135	97	38	284	213	71	2.10	2.20	1.87
14医療技術者	47	33	14	111	80	31	2.36	2.42	2.21
15その他の保健医療	42	34	8	48	39	9	1.14	1.15	1.13
16社会福祉の専門的職業	128	85	43	228	170	58	1.78	2.00	1.35
22美術家、デザイナー等	52	50	2	45	34	11	0.87	0.68	5.50
05.06.17～21.23.24その他	108	90	18	116	101	15	1.07	1.12	0.83
C事務的職業	2,118	1,586	532	1,027	649	378	0.48	0.41	0.71
25一般事務員	1,877	1,385	492	729	477	252	0.39	0.34	0.51
26会計事務員	76	63	13	58	46	12	0.76	0.73	0.92
27生産関連事務員	50	43	7	100	52	48	2.00	1.21	6.86
28営業・販売関連事務員	85	73	12	81	64	17	0.95	0.88	1.42
29外勤事務員	1	1		3	1	2	3.00	1.00	
30運輸・郵便事務	9	8	1	17	8	9	1.89	1.00	9.00
31事務用機器操作の職業	20	13	7	39	1	38	1.95	0.08	5.43
D販売の職業	706	543	163	1,354	797	557	1.92	1.47	3.42
32商品販売の職業	457	308	149	939	396	543	2.05	1.29	3.64
33販売類似的職業	13	12	1	22	21	1	1.69	1.75	1.00
34営業の職業	236	223	13	393	380	13	1.67	1.70	1.00
Eサービスの職業	730	471	259	1,760	1,006	754	2.41	2.14	2.91
35家庭生活支援サービス	4	1	3	7	5	2	1.75	5.00	0.67
36介護サービスの職業	229	164	65	708	511	197	3.09	3.12	3.03
37保健医療サービス	43	29	14	45	31	14	1.05	1.07	1.00
38生活衛生サービス	69	46	23	149	92	57	2.16	2.00	2.48
39飲食物調理の職業	166	87	79	329	154	175	1.98	1.77	2.22
40接客・給仕の職業	159	102	57	430	166	264	2.70	1.63	4.63
41居住施設・ビルの管理	16	11	5	13	4	9	0.81	0.36	1.80
42その他のサービス	44	31	13	79	43	36	1.80	1.39	2.77
F保安の職業	27	17	10	612	474	138	22.67	27.88	13.80
G農林漁業の職業	31	22	9	48	36	12	1.55	1.64	1.33
H生産工程の職業	1,046	863	183	1,020	727	293	0.98	0.84	1.60
49生産設備(金属)	6	5	1	0			0.00	0.00	0.00
50生産設備(金属除く)	11	11		3	3		0.27	0.27	
51生産設備(機械)	18	16	2	6	6		0.33	0.38	0.00
52金属材料製造等	110	104	6	187	182	5	1.70	1.75	0.83
54製品製造・加工処理	245	165	80	408	174	234	1.67	1.05	2.93
57機械組立の職業	486	416	70	136	118	18	0.28	0.28	0.26
60機械整備・修理の職業	65	64	1	140	136	4	2.15	2.13	4.00
61製品検査(金属)	14	13	1	16	14	2	1.14	1.08	2.00
62製品検査(金属除く)	16	10	6	34	31	3	2.13	3.10	0.50
63機械検査の職業	43	31	12	53	28	25	1.23	0.90	2.08
64生産関連・生産類似	32	28	4	37	35	2	1.16	1.25	0.50
I輸送・機械運転の職業	218	195	23	511	451	60	2.34	2.31	2.61
65鉄道運転の職業	0			0					
66自動車運転の職業	153	135	18	430	374	56	2.81	2.77	3.11
67船舶・航空機運転	0			0					
68その他の輸送の職業	14	10	4	9	9		0.64	0.90	0.00
69定置・建設機械運転	51	50	1	72	68	4	1.41	1.36	4.00
J建設・採掘の職業	233	215	18	1,175	1,174	1	5.04	5.46	0.06
70建設躯体工事の職業	14	14		91	91		6.50	6.50	
71建設の職業	35	31	4	188	188		5.37	6.06	0.00
72電気工事の職業	29	27	2	76	76		2.62	2.81	0.00
73土木の職業	155	143	12	819	818	1	5.28	5.72	0.08
74採掘の職業	0			1	1				
K運搬・清掃等の職業	927	535	392	663	290	373	0.72	0.54	0.95
75運搬の職業	306	235	71	199	150	49	0.65	0.64	0.69
76清掃の職業	170	63	107	269	103	166	1.58	1.63	1.55
77包装の職業	6	1	5	35	5	30	5.83	5.00	6.00
78その他の運搬等の職業	445	236	209	160	32	128	0.36	0.14	0.61
分類不能の職業	43	35	8	0			0.00	0.00	0.00

白河所 職業別(常用計)	26. 9月								
	有効求職			有効求人			有効求人倍率		
	計	一般	パート	計	一般	パート	計	一般	パート
職業計	1,967	1,350	617	2,411	1,840	571	1.23	1.36	0.93
A管理的職業	5	4	1	11	11		2.20	2.75	0.00
B専門的・技術的職業	238	188	50	341	290	51	1.43	1.54	1.02
07開発技術者	19	18	1	23	23		1.21	1.28	0.00
08製造技術者	62	55	7	11	11		0.18	0.20	0.00
09建築・土木技術者等	8	6	2	59	59		7.38	9.83	0.00
10情報処理・通信技術者	12	12		3	3		0.25	0.25	
11その他の技術者	4	4		4	4		1.00	1.00	
12医師、薬剤師等	3	2	1	6	4	2	2.00	2.00	2.00
13保健師、助産師等	26	10	16	94	74	20	3.62	7.40	1.25
14医療技術者	10	8	2	22	18	4	2.20	2.25	2.00
15その他の保健医療	6	6		12	9	3	2.00	1.50	
16社会福祉の専門的職業	42	29	13	90	78	12	2.14	2.69	0.92
22美術家、デザイナー等	11	11		1		1	0.09	0.00	
05.06.17～21.23.24その他	35	27	8	16	7	9	0.46	0.26	1.13
C事務的職業	457	313	144	164	116	48	0.36	0.37	0.33
25一般事務員	389	261	128	113	77	36	0.29	0.30	0.28
26会計事務員	14	10	4	9	8	1	0.64	0.80	0.25
27生産関連事務員	28	22	6	27	23	4	0.96	1.05	0.67
28営業・販売関連事務員	22	17	5	2	2		0.09	0.12	0.00
29外勤事務員	0			4		4			
30運輸・郵便事務	1	1		9	6	3	9.00	6.00	
31事務用機器操作の職業	3	2	1	0			0.00	0.00	0.00
D販売の職業	140	94	46	179	101	78	1.28	1.07	1.70
32商品販売の職業	96	53	43	108	38	70	1.13	0.72	1.63
33販売類似の職業	5	4	1	1	1		0.20	0.25	0.00
34営業の職業	39	37	2	70	62	8	1.79	1.68	4.00
Eサービスの職業	219	121	98	436	243	193	1.99	2.01	1.97
35家庭生活支援サービス	0			0					
36介護サービスの職業	65	39	26	184	122	62	2.83	3.13	2.38
37保健医療サービス	9	6	3	25	21	4	2.78	3.50	1.33
38生活衛生サービス	7	3	4	7	2	5	1.00	0.67	1.25
39飲食物調理の職業	52	21	31	108	54	54	2.08	2.57	1.74
40接客・給仕の職業	59	36	23	87	36	51	1.47	1.00	2.22
41居住施設・ビルの管理	5	5		3	1	2	0.60	0.20	
42その他のサービス	22	11	11	22	7	15	1.00	0.64	1.36
F保安の職業	8	5	3	102	69	33	12.75	13.80	11.00
G農林漁業の職業	20	13	7	48	48		2.40	3.69	0.00
H生産工程の職業	367	281	86	597	514	83	1.63	1.83	0.97
49生産設備(金属)	1	1		26	26		26.00	26.00	
50生産設備(金属除く)	1	1		5	5		5.00	5.00	
51生産設備(機械)	1	1		0			0.00	0.00	
52金属材料製造等	60	57	3	134	129	5	2.23	2.26	1.67
54製品製造・加工処理	95	70	25	222	171	51	2.34	2.44	2.04
57機械組立の職業	111	85	26	112	101	11	1.01	1.19	0.42
60機械整備・修理の職業	20	17	3	30	26	4	1.50	1.53	1.33
61製品検査(金属)	22	12	10	15	8	7	0.68	0.67	0.70
62製品検査(金属除く)	15	7	8	24	19	5	1.60	2.71	0.63
63機械検査の職業	25	16	9	19	19		0.76	1.19	0.00
64生産関連・生産類似	16	14	2	10	10		0.63	0.71	0.00
I輸送・機械運転の職業	78	62	16	173	159	14	2.22	2.56	0.88
65鉄道運転の職業	0			0					
66自動車運転の職業	56	45	11	144	131	13	2.57	2.91	1.18
67船舶・航空機運転	0			0					
68その他の輸送の職業	8	8		5	5		0.63	0.63	
69定置・建設機械運転	14	9	5	24	23	1	1.71	2.56	0.20
J建設・採掘の職業	42	42		167	161	6	3.98	3.83	#DIV/0!
70建設躯体工事の職業	2	2		14	14		7.00	7.00	
71建設の職業	4	4		26	21	5	6.50	5.25	
72電気工事の職業	7	7		26	25	1	3.71	3.57	
73土木の職業	29	29		101	101		3.48	3.48	
74採掘の職業	0			0					
K運搬・清掃等の職業	213	123	90	193	128	65	0.91	1.04	0.72
75運搬の職業	58	47	11	90	81	9	1.55	1.72	0.82
76清掃の職業	49	22	27	61	14	47	1.24	0.64	1.74
77包装の職業	3	1	2	20	18	2	6.67	18.00	1.00
78その他の運搬等の職業	103	53	50	22	15	7	0.21	0.28	0.14
分類不能の職業	180	104	76	0			0.00	0.00	0.00

須賀川所 職業別(常用計)	26. 9月								
	有効求職			有効求人			有効求人倍率		
	計	一般	パート	計	一般	パート	計	一般	パート
職業計	1,942	1,458	484	2,045	1,581	464	1.05	1.08	0.96
A管理的職業	10	10		2	2		0.20	0.20	#DIV/0!
B専門的・技術的職業	185	153	32	313	263	50	1.69	1.72	1.56
07開発技術者	8	7	1	16	16		2.00	2.29	0.00
08製造技術者	18	16	2	13	11	2	0.72	0.69	1.00
09建築・土木技術者等	9	8	1	38	38		4.22	4.75	0.00
10情報処理・通信技術者	13	12	1	15	15		1.15	1.25	0.00
11その他の技術者	1	0	1	2	2		2.00		0.00
12医師、薬剤師等	2	2		12	8	4	6.00	4.00	
13保健師、助産師等	23	17	6	55	45	10	2.39	2.65	1.67
14医療技術者	11	10	1	31	25	6	2.82	2.50	6.00
15その他の保健医療	8	8		13	12	1	1.63	1.50	
16社会福祉の専門的職業	55	40	15	92	77	15	1.67	1.93	1.00
22美術家、デザイナー等	10	10		5	2	3	0.50	0.20	
05.06.17～21.23.24その他	27	23	4	21	12	9	0.78	0.52	2.25
C事務的職業	466	348	118	166	127	39	0.36	0.36	0.33
25一般事務員	408	300	108	94	70	24	0.23	0.23	0.22
26会計事務員	15	13	2	14	13	1	0.93	1.00	0.50
27生産関連事務員	18	16	2	39	31	8	2.17	1.94	4.00
28営業・販売関連事務員	12	10	2	13	11	2	1.08	1.10	1.00
29外勤事務員	1	1		1		1	1.00	0.00	
30運輸・郵便事務	4	2	2	3	1	2	0.75	0.50	1.00
31事務用機器操作の職業	8	6	2	2	1	1	0.25	0.17	0.50
D販売の職業	152	115	37	194	98	96	1.28	0.85	2.59
32商品販売の職業	112	77	35	145	51	94	1.29	0.66	2.69
33販売類似の職業	2	2		1	1		0.50	0.50	
34営業の職業	38	36	2	48	46	2	1.26	1.28	1.00
Eサービスの職業	209	141	68	331	183	148	1.58	1.30	2.18
35家庭生活支援サービス	2	1	1	0			0.00	0.00	0.00
36介護サービスの職業	79	62	17	127	93	34	1.61	1.50	2.00
37保健医療サービス	14	11	3	21	18	3	1.50	1.64	1.00
38生活衛生サービス	12	8	4	14	10	4	1.17	1.25	1.00
39飲食物調理の職業	43	19	24	63	25	38	1.47	1.32	1.58
40接客・給仕の職業	34	24	10	80	28	52	2.35	1.17	5.20
41居住施設・ビルの管理	2	2		0			0.00	0.00	
42その他のサービス	23	14	9	26	9	17	1.13	0.64	1.89
F保安の職業	9	8	1	18	14	4	2.00	1.75	4.00
G農林漁業の職業	20	15	5	7	6	1	0.35	0.40	0.20
H生産工程の職業	394	322	72	382	312	70	0.97	0.97	0.97
49生産設備(金属)	0			1	1				
50生産設備(金属除く)	3	3		1	1		0.33	0.33	
51生産設備(機械)	3	3		0			0.00	0.00	
52金属材料製造等	63	58	5	89	87	2	1.41	1.50	0.40
54製品製造・加工処理	167	133	34	108	84	24	0.65	0.63	0.71
57機械組立の職業	89	74	15	95	66	29	1.07	0.89	1.93
60機械整備・修理の職業	17	15	2	24	21	3	1.41	1.40	1.50
61製品検査(金属)	20	15	5	5	3	2	0.25	0.20	0.40
62製品検査(金属除く)	14	8	6	17	11	6	1.21	1.38	1.00
63機械検査の職業	9	5	4	18	17	1	2.00	3.40	0.25
64生産関連・生産類似	9	8	1	24	21	3	2.67	2.63	3.00
I輸送・機械運転の職業	77	68	9	194	190	4	2.52	2.79	0.44
65鉄道運転の職業	0			0					
66自動車運転の職業	63	57	6	162	159	3	2.57	2.79	0.50
67船舶・航空機運転	0			0					
68その他の輸送の職業	7	6	1	15	15		2.14	2.50	0.00
69定置・建設機械運転	7	5	2	17	16	1	2.43	3.20	0.50
J建設・採掘の職業	51	46	5	234	233	1	4.59	5.07	0.20
70建設躯体工事の職業	3	3		12	11	1	4.00	3.67	
71建設の職業	7	7		33	33		4.71	4.71	
72電気工事の職業	4	4		13	13		3.25	3.25	
73土木の職業	36	31	5	176	176		4.89	5.68	0.00
74採掘の職業	1	1		0			0.00	0.00	
K運搬・清掃等の職業	356	220	136	204	153	51	0.57	0.70	0.38
75運搬の職業	60	48	12	108	96	12	1.80	2.00	1.00
76清掃の職業	47	23	24	43	27	16	0.91	1.17	0.67
77包装の職業	9	4	5	8	3	5	0.89	0.75	1.00
78その他の運搬等の職業	240	145	95	45	27	18	0.19	0.19	0.19
分類不能の職業	13	12	1	0			0.00	0.00	0.00

相双所 職業別(常用計)	26. 9月								
	有効求職			有効求人			有効求人倍率		
	計	一般	パート	計	一般	パート	計	一般	パート
職業計	1,471	1,044	427	3,499	2,656	843	2.38	2.54	1.97
A管理的職業	5	4	1	2	2		0.40	0.50	0.00
B専門的・技術的職業	141	110	31	530	457	73	3.76	4.15	2.35
07開発技術者	6	6		11	11		1.83	1.83	
08製造技術者	17	14	3	3	3		0.18	0.21	0.00
09建築・土木技術者等	18	16	2	153	153		8.50	9.56	0.00
10情報処理・通信技術者	6	6		6	6		1.00	1.00	
11その他の技術者	0	0		7	7				
12医師、薬剤師等	1		1	16	13	3	16.00		3.00
13保健師、助産師等	30	22	8	142	121	21	4.73	5.50	2.63
14医療技術者	6	4	2	26	22	4	4.33	5.50	2.00
15その他の保健医療	7	4	3	7	7		1.00	1.75	0.00
16社会福祉の専門的職業	22	15	7	56	43	13	2.55	2.87	1.86
22美術家、デザイナー等	2	2		3	2	1	1.50	1.00	
05.06.17～21.23.24その他	26	21	5	100	69	31	3.85	3.29	6.20
C事務的職業	351	255	96	262	200	62	0.75	0.78	0.65
25一般事務員	322	232	90	202	156	46	0.63	0.67	0.51
26会計事務員	9	8	1	25	20	5	2.78	2.50	5.00
27生産関連事務員	5	3	2	17	16	1	3.40	5.33	0.50
28営業・販売関連事務員	12	9	3	14	7	7	1.17	0.78	2.33
29外勤事務員	0			1	1				
30運輸・郵便事務	3	3	0	3		3	1.00	0.00	
31事務用機器操作の職業	0	0	0	0					
D販売の職業	118	69	49	267	125	142	2.26	1.81	2.90
32商品販売の職業	98	50	48	218	78	140	2.22	1.56	2.92
33販売類似の職業	1	1		1	1		1.00	1.00	
34営業の職業	19	18	1	48	46	2	2.53	2.56	2.00
Eサービスの職業	186	101	85	577	273	304	3.10	2.70	3.58
35家庭生活支援サービス	2	2		2		2	1.00	0.00	
36介護サービスの職業	70	50	20	176	117	59	2.51	2.34	2.95
37保健医療サービス	10	8	2	23	19	4	2.30	2.38	2.00
38生活衛生サービス	8	2	6	20	14	6	2.50	7.00	1.00
39飲食物調理の職業	54	16	38	187	58	129	3.46	3.63	3.39
40接客・給仕の職業	26	14	12	157	55	102	6.04	3.93	8.50
41居住施設・ビルの管理	3	3		4	4		1.33	1.33	
42その他のサービス	13	6	7	8	6	2	0.62	1.00	0.29
F保安の職業	11	8	3	50	41	9	4.55	5.13	3.00
G農林漁業の職業	11	4	7	28	18	10	2.55	4.50	1.43
H生産工程の職業	254	204	50	496	387	109	1.95	1.90	2.18
49生産設備(金属)	10	9	1	3	3		0.30	0.33	0.00
50生産設備(金属除く)	3	2	1	0			0.00	0.00	0.00
51生産設備(機械)	16	13	3	31	31		1.94	2.38	0.00
52金属材料製造等	47	41	6	128	99	29	2.72	2.41	4.83
54製品製造・加工処理	41	21	20	167	104	63	4.07	4.95	3.15
57機械組立の職業	82	73	9	51	41	10	0.62	0.56	1.11
60機械整備・修理の職業	20	20	0	65	65		3.25	3.25	
61製品検査(金属)	5	4	1	8	6	2	1.60	1.50	2.00
62製品検査(金属除く)	8	5	3	23	18	5	2.88	3.60	1.67
63機械検査の職業	12	8	4	1	1		0.08	0.13	0.00
64生産関連・生産類似	10	8	2	19	19		1.90	2.38	0.00
I輸送・機械運転の職業	84	76	8	325	298	27	3.87	3.92	3.38
65鉄道運転の職業	0			0					
66自動車運転の職業	57	49	8	194	167	27	3.40	3.41	3.38
67船舶・航空機運転	0			0					
68その他の輸送の職業	2	2		1	1		0.50	0.50	
69定置・建設機械運転	25	25		130	130		5.20	5.20	
J建設・採掘の職業	96	94	2	693	692	1	7.22	7.36	0.50
70建設躯体工事の職業	1	1		44	44		44.00	44.00	
71建設の職業	9	9		68	67	1	7.56	7.44	
72電気工事の職業	6	6		60	60		10.00	10.00	
73土木の職業	80	78	2	521	521		6.51	6.68	0.00
74採掘の職業	0			0					
K運搬・清掃等の職業	199	110	89	269	163	106	1.35	1.48	1.19
75運搬の職業	32	26	6	69	50	19	2.16	1.92	3.17
76清掃の職業	61	18	43	132	75	57	2.16	4.17	1.33
77包装の職業	5	3	2	5		5	1.00	0.00	2.50
78その他の運搬等の職業	101	63	38	63	38	25	0.62	0.60	0.66
分類不能の職業	15	9	6	0			0.00	0.00	0.00

二本松所 職業別(常用計)	26. 9月								
	有効求職			有効求人			有効求人倍率		
	計	一般	パート	計	一般	パート	計	一般	パート
職業計	1,319	958	361	1,849	1,371	478	1.40	1.43	1.32
A管理的職業	5	5		5	5		1.00	1.00	#DIV/0!
B専門的・技術的職業	123	102	21	270	222	48	2.20	2.18	2.29
07開発技術者	3	3	0	12	12		4.00	4.00	
08製造技術者	16	13	3	2	2		0.13	0.15	0.00
09建築・土木技術者等	9	8	1	80	80		8.89	10.00	0.00
10情報処理・通信技術者	5	5		3	3		0.60	0.60	
11その他の技術者	1	1		0			0.00	0.00	
12医師、薬剤師等	0			3	2	1			
13保健師、助産師等	23	16	7	81	62	19	3.52	3.88	2.71
14医療技術者	6	5	1	24	17	7	4.00	3.40	7.00
15その他の保健医療	13	13		8	7	1	0.62	0.54	
16社会福祉の専門的職業	18	14	4	51	34	17	2.83	2.43	4.25
22美術家、デザイナー等	15	14	1	0			0.00	0.00	0.00
05.06.17～21.23.24その他	14	10	4	6	3	3	0.43	0.30	0.75
C事務的職業	306	228	78	126	87	39	0.41	0.38	0.50
25一般事務員	262	191	71	85	55	30	0.32	0.29	0.42
26会計事務員	16	16		10	8	2	0.63	0.50	
27生産関連事務員	11	9	2	12	12		1.09	1.33	0.00
28営業・販売関連事務員	11	10	1	4	4		0.36	0.40	0.00
29外勤事務員	0			3	1	2			
30運輸・郵便事務	2	1	1	12	7	5	6.00	7.00	5.00
31事務用機器操作の職業	4	1	3	0			0.00	0.00	0.00
D販売の職業	94	62	32	150	79	71	1.60	1.27	2.22
32商品販売の職業	68	38	30	89	29	60	1.31	0.76	2.00
33販売類似の職業	2	1	1	0			0.00	0.00	0.00
34営業の職業	24	23	1	61	50	11	2.54	2.17	11.00
Eサービスの職業	146	86	60	274	129	145	1.88	1.50	2.42
35家庭生活支援サービス	0			0					
36介護サービスの職業	47	32	15	110	79	31	2.34	2.47	2.07
37保健医療サービス	8	7	1	15	8	7	1.88	1.14	7.00
38生活衛生サービス	7	5	2	3	2	1	0.43	0.40	0.50
39飲食物調理の職業	33	8	25	42	15	27	1.27	1.88	1.08
40接客・給仕の職業	38	27	11	79	14	65	2.08	0.52	5.91
41居住施設・ビルの管理	3	2	1	2	2		0.67	1.00	0.00
42その他のサービス	10	5	5	23	9	14	2.30	1.80	2.80
F保安の職業	13	11	2	45	33	12	3.46	3.00	6.00
G農林漁業の職業	4	2	2	14	11	3	3.50	5.50	1.50
H生産工程の職業	256	210	46	293	232	61	1.14	1.10	1.33
49生産設備(金属)	12	10	2	0			0.00	0.00	0.00
50生産設備(金属除く)	1		1	3	3		3.00		0.00
51生産設備(機械)	3	3		0			0.00	0.00	
52金属材料製造等	31	30	1	55	50	5	1.77	1.67	5.00
54製品製造・加工処理	63	42	21	142	104	38	2.25	2.48	1.81
57機械組立の職業	103	88	15	35	30	5	0.34	0.34	0.33
60機械整備・修理の職業	13	12	1	15	15		1.15	1.25	0.00
61製品検査(金属)	2	2	0	4	3	1	2.00	1.50	
62製品検査(金属除く)	6	5	1	16	6	10	2.67	1.20	10.00
63機械検査の職業	7	4	3	2	2		0.29	0.50	0.00
64生産関連・生産類似	15	14	1	21	19	2	1.40	1.36	2.00
I輸送・機械運転の職業	62	59	3	215	200	15	3.47	3.39	5.00
65鉄道運転の職業	0			0					
66自動車運転の職業	42	40	2	183	169	14	4.36	4.23	7.00
67船舶・航空機運転	0			0					
68その他の輸送の職業	8	8		5	4	1	0.63	0.50	
69定置・建設機械運転	12	11	1	27	27		2.25	2.45	0.00
J建設・採掘の職業	73	67	6	291	289	2	3.99	4.31	0.33
70建設躯体工事の職業	4	4		57	57		14.25	14.25	
71建設の職業	17	17		39	37	2	2.29	2.18	
72電気工事の職業	10	9	1	42	42		4.20	4.67	0.00
73土木の職業	42	37	5	153	153		3.64	4.14	0.00
74採掘の職業	0	0		0					
K運搬・清掃等の職業	194	101	93	166	84	82	0.86	0.83	0.88
75運搬の職業	48	38	10	87	56	31	1.81	1.47	3.10
76清掃の職業	40	11	29	28	7	21	0.70	0.64	0.72
77包装の職業	4	2	2	3		3	0.75	0.00	1.50
78その他の運搬等の職業	102	50	52	48	21	27	0.47	0.42	0.52
分類不能の職業	43	25	18	0			0.00	0.00	0.00