



平成26年7月29日公表

平成26年 6月分

公共職業安定所業務取扱月報

福島労働局職業安定部

目 次

- 1. 概況
- 2. グラフでみる労働市場
- 3. 新規求人・新規求職の対前年同月増減率の推移
- 4. 雇用保険 受給資格決定件数・受給者実人員の推移
- 5. 一般職業紹介状況
- 6. 雇用保険業務概況
- 7. 職業別有効求職・有効求人バランスシート

本報から抜粋して利用する場合には「公共職業安定所業務取扱月報から抜粋(または作成)」とご記入願います。

また、本報に対するお問い合わせは福島労働局職業安定部(職業安定課地方労働市場情報官:電話024-529-5338)まで願います。

1. 概 況 (学卒を除きパートを含む)

6月の新規求人数は、前年同月比で4.3%の増加となった。

新規求職申込件数は、前年同月比で▲2.1%の減少となった。

新規求人倍率(季節調整値)は1.96倍と前月を0.09ポイント上回り
前年同月(原数値)は0.12ポイント上回った。

また、有効求人倍率(季節調整値)は1.44倍と前月と同率となり

前年同月(原数値)は0.15ポイント上回った。

■ 求 人

新規求人数は15,994人で前年同月比4.3%(659人)の増加となった。

《対前年同月増減数順》

増加した主な産業と対前年同月増加率・増加数			減少した主な産業と対前年同月減少率・減少数		
医療、福祉	23.6%	491	製造業	▲14.1%	▲286
建設業	17.9%	383	金融業、保険業	▲41.3%	▲88
サービス業	7.4%	185	運輸業、郵便業	▲5.7%	▲46
学術研究、専門・技術サービス業	9.4%	29	公務・その他	▲9.7%	▲42

(規模別)

規 模	前年同月比	規 模	前年同月比
29人以下	3.0%	300人～499人	30.4%
30人～99人	9.1%	500人～999人	7.4%
100～299人	1.1%	1,000人以上	▲15.7%

新規求人のうち、一般は11,030人で前年同月11.3%(1,121人)の増加となり

パートタイムは4,964人で前年同月比▲8.5%(▲462人)の減少となった。

月間有効求人数は43,066人で前年同月比5.4%(2,189人)の増加となった。

■ 求 職

新規求職申込件数は、7,945件で前年同月比▲2.1%(▲172件)の減少となった。

このうち45歳以上の者の割合は、36.8%(前年同月差0.7ポイント上昇)、雇用保険の一般受給資格決定者の割合は、21.6%(同▲1.9ポイント低下)となった。

月間有効求職者数は32,160人で前年同月比▲6.4%(▲2,200人)減少となった。

このうち、45歳以上の者の割合は、41.5%(前年同月0.3ポイント上昇)、雇用保険の受給者
実人員の割合は、22.5%(同▲2.8ポイント低下)を占めている。

■ 就 職

就職件数は3,522件で前年同月比▲5.6%(▲209件)減少となった。

このうち、45歳以上の者の割合は、32.3%(前年同月差▲2.5ポイント低下)となった。

■ 求 人 倍 率

(原数値)

項 目	当月	前月	前年同月	対前月差 (ポイント)	対前年同月差 (ポイント)
新規求人倍率 (倍)	2.01	1.73	1.89	0.28	0.12
有効求人倍率 (倍)	1.34	1.27	1.19	0.07	0.15

(季節調整値)

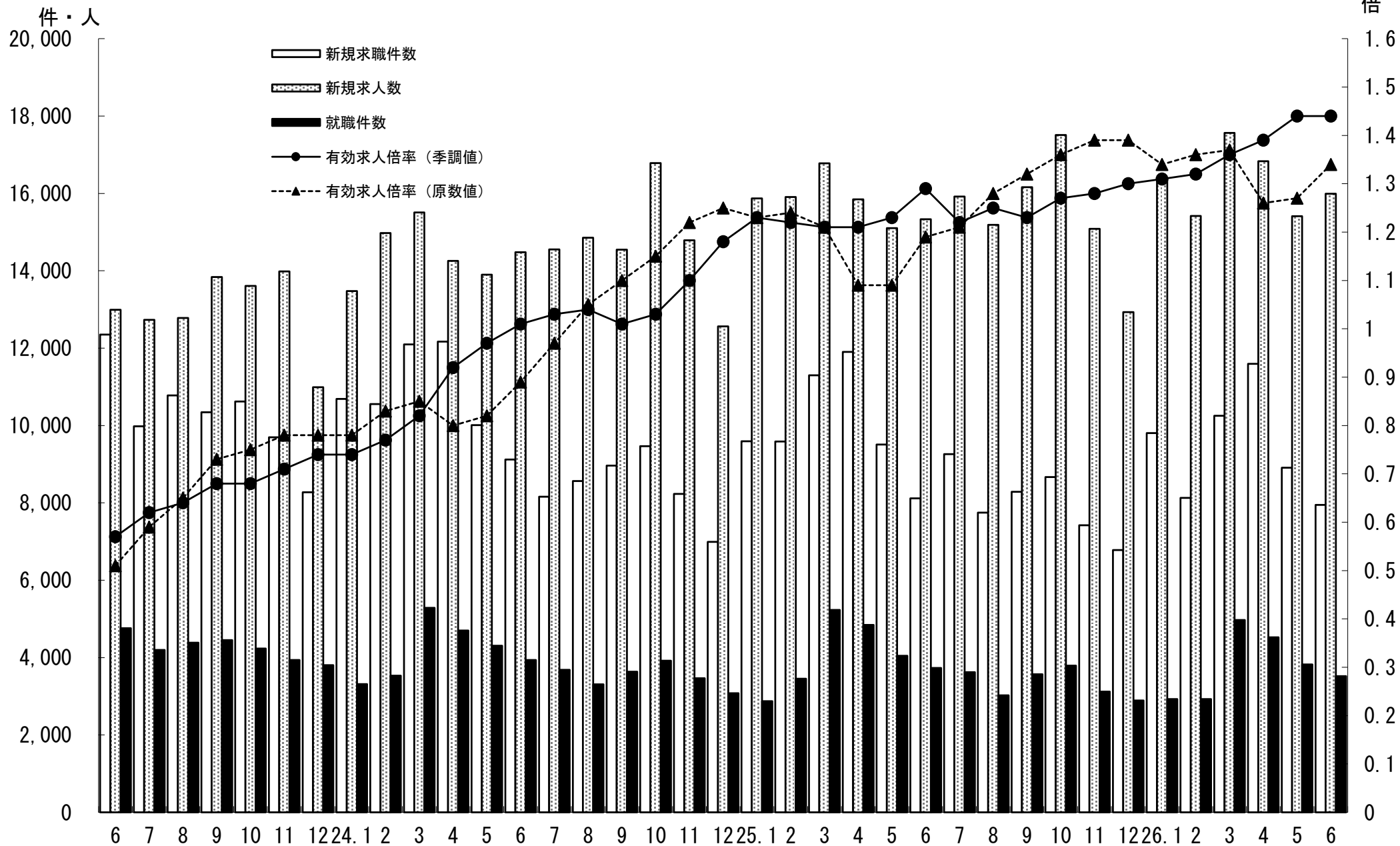
項 目	当月	前月	前年同月	対前月差 (ポイント)	対前年同月差 (ポイント)
新規求人倍率 (倍)	1.96	1.87	1.76	0.09	0.20
有効求人倍率 (倍)	1.44	1.44	1.28	0.00	0.16

※求人倍率(季節調整値):平成25年12月以前は遡及改訂数値。

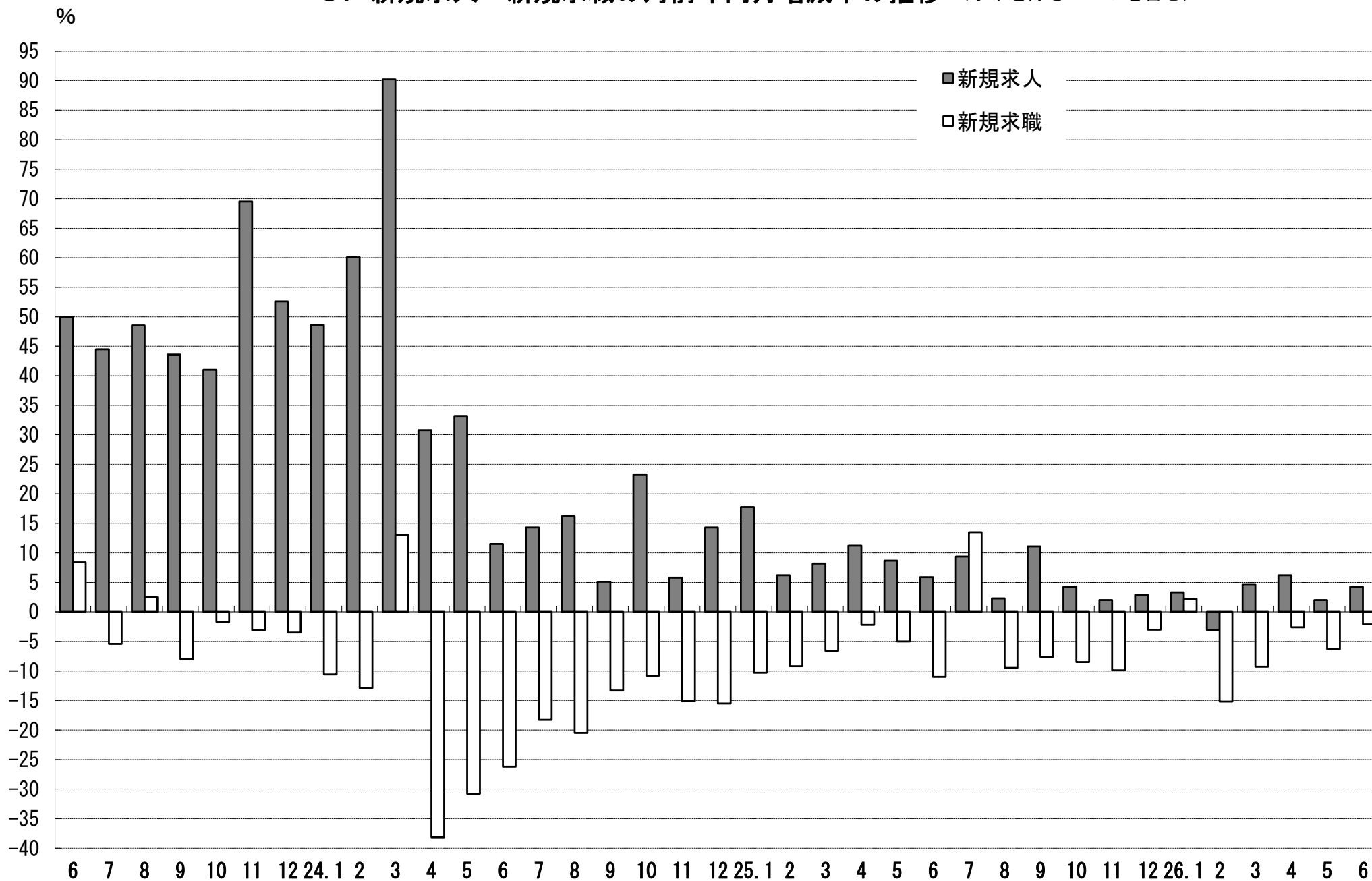
主要項目別推移 (各年6月分)

項 目	22年6月	23年6月	24年6月	25年6月	26年6月	22年度比
新規求人数 (人)	8,662	12,991	14,479	15,335	15,994	84.6%
月間有効求人数 (人)	18,692	27,373	36,732	40,877	43,066	130.4%
新規求職申込件数(件)	11,400	12,352	9,119	8,117	7,945	▲30.3%
月間有効求職者数(人)	49,430	53,840	41,405	34,360	32,160	▲34.9%
就職件数 (件)	3,977	4,761	3,936	3,731	3,522	▲11.4%

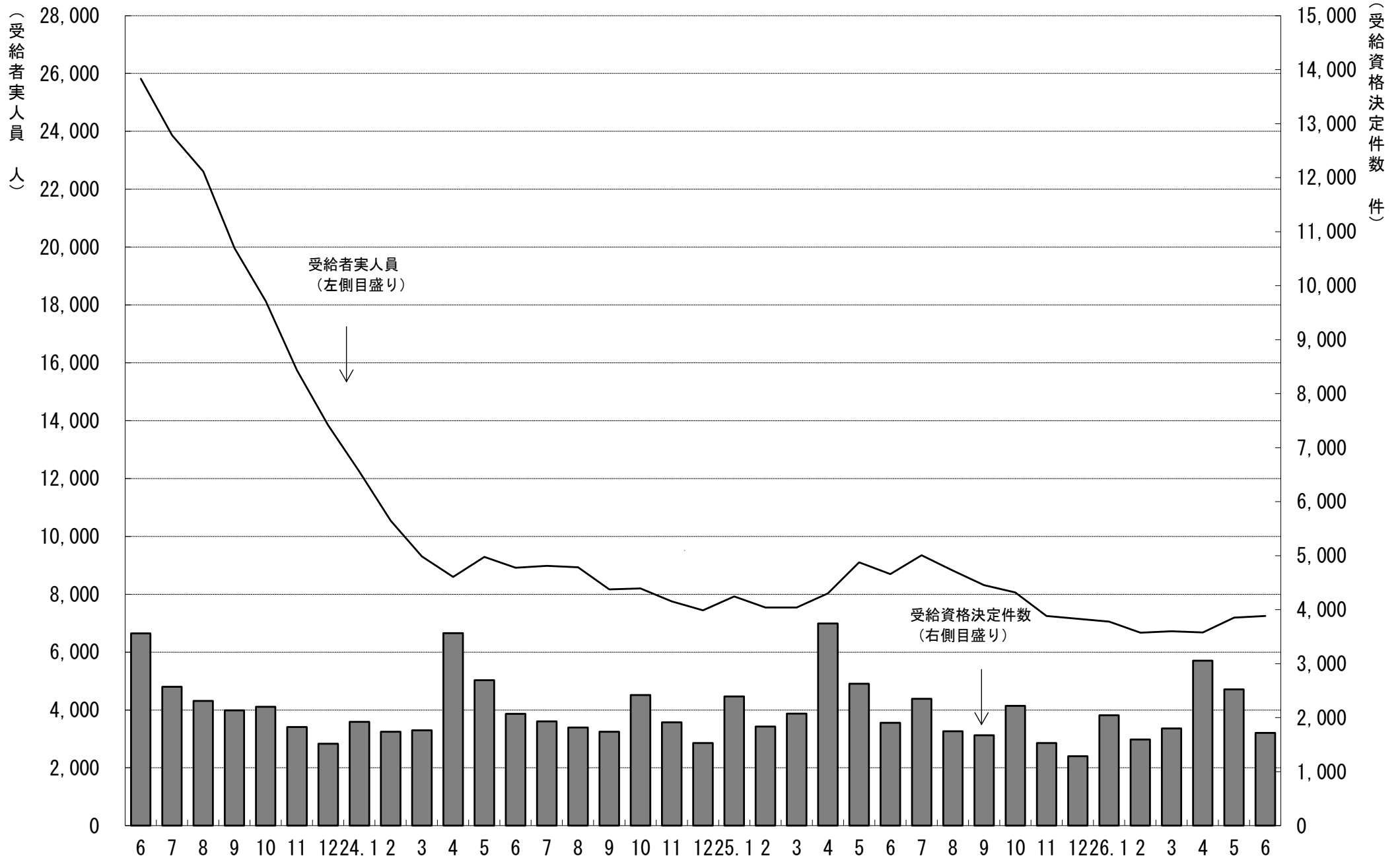
2. グラフでみる労働市場 (学卒を除きパートを含む)



3. 新規求人・新規求職の対前年同月増減率の推移 (学卒を除きパートを含む)



4. 雇用保険 受給資格決定件数・受給者実人員の推移



5. 一般職業紹介状況

(学卒を除きパートを含む)

平成26年6月分

項目別	安定所別	前年同月 (25年6月)	前月 (26年5月)	本月 (26年6月)	県北計						中通り計	会津計 会津若松	浜通り計				
					福島		二本松		郡山				白河		須賀川	平	相双
					福島	二本松	郡山	白河	須賀川	平			相双				
求	新規求職申込件数(件)	8,117	8,910	7,945	1,528	348	1,876	1,798	491	588	2,877	4,753	1,130	1,633	429	2,062	
	うち 常用	8,084	8,840	7,902	1,525	348	1,873	1,790	482	587	2,859	4,732	1,116	1,625	429	2,054	
	うち 中高年齢者	2,933	3,301	2,920	577	116	693	620	170	187	977	1,670	460	609	181	790	
	雇用保険受給資格決定件数	1,907	2,526	1,718	359	79	438	332	114	127	573	1,011	249	369	89	458	
職	月間有効求職者数(人)	34,360	33,669	32,160	6,546	1,516	8,062	7,373	2,137	2,135	11,645	19,707	4,716	6,154	1,583	7,737	
	うち 常用	34,265	33,522	32,037	6,534	1,513	8,047	7,336	2,122	2,133	11,591	19,638	4,690	6,128	1,581	7,709	
	うち 中高年齢者	14,160	14,007	13,352	2,612	647	3,259	2,945	868	825	4,638	7,897	2,214	2,477	764	3,241	
	雇用保険受給者実人員	8,698	7,191	7,251	1,516	404	1,920	1,484	499	455	2,438	4,358	1,197	1,317	379	1,696	
求 人	新規求人数(人)	15,335	15,413	15,994	3,271	824	4,095	3,848	1,030	756	5,634	9,729	1,510	3,411	1,344	4,755	
	うち 常用	13,411	13,655	13,841	2,773	729	3,502	3,449	798	602	4,849	8,351	1,372	2,912	1,206	4,118	
	月間有効求人数	40,877	42,918	43,066	8,287	2,034	10,321	10,433	2,878	2,109	15,420	25,741	4,455	8,981	3,889	12,870	
就 職	うち 常用	36,578	38,477	38,363	7,300	1,796	9,096	9,514	2,412	1,815	13,741	22,837	4,083	7,821	3,622	11,443	
	就職件数(件)	3,731	3,825	3,522	669	167	836	646	252	271	1,169	2,005	574	707	236	943	
	うち 常用	3,286	3,468	3,121	594	151	745	572	214	252	1,038	1,783	495	631	212	843	
	うち 中高年齢者	1,298	1,354	1,137	205	53	258	185	71	89	345	603	213	236	85	321	
	うち 受給者	795	787	717	152	30	182	141	36	51	228	410	113	153	41	194	
うち他県への就職件数	285	341	299	66	8	74	59	24	25	108	182	42	48	27	75		
充 足	充足数(人)	3,683	3,773	3,446	636	183	819	668	252	222	1,142	1,961	527	663	295	958	
	うち 常用	3,263	3,428	3,062	566	165	731	596	216	208	1,020	1,751	455	595	261	856	
	うち他県からの充足数	267	317	239	37	10	47	50	11	9	70	117	17	66	39	105	
比 率	新規求人倍率(倍)	1.76	1.87	1.96	2.14	2.37	2.18	2.14	2.10	1.29	1.96	2.05	1.34	2.09	3.13	2.31	
	有効求人倍率(倍)	1.28	1.44	1.44	1.27	1.34	1.28	1.42	1.35	0.99	1.32	1.31	0.94	1.46	2.46	1.66	
	就職率(%)	46.0	42.9	44.3	43.8	48.0	44.6	35.9	51.3	46.1	40.6	42.2	50.8	43.3	55.0	45.7	
	うち中高年齢者の就職率	44.3	41.0	38.9	35.5	45.7	37.2	29.8	41.8	47.6	35.3	36.1	46.3	38.8	47.0	40.6	
	充足率(%)	24.0	24.5	21.5	19.4	22.2	20.0	17.4	24.5	29.4	20.3	20.2	34.9	19.4	21.9	20.1	

※県の有効求人倍率及び新規求人倍率は季節調整値、公共職業安定所の有効求人倍率及び新規求人倍率は原数値。

※就職率は新規求職者数ベース、充足率は新規求人数ベース

※雇用保険受給資格決定件数及び雇用保険受給者実人員の本月、前月、前年同月の合計欄には、運輸支局取扱分を含む。

6. 雇 用 保 険 業 務 概 況

平成26年6月分

安定所別		23年度計	24年度計	25年度計	前年同月 (25年6月)	前 月 (26年5月)	本 月 (26年6月)	福 島	平	会津若松	郡	山白	河須賀	川二本	松相	双	運輸支局
項目別																	
適 用	新規適用事業所数	1,593	1,749	1,798	162	182	145	24	32	19	36	13	8	5	8	0	
	廃止事業所数	1,107	1,030	1,094	66	75	89	17	26	11	11	3	4	4	13	0	
	月末事業所数	31,182	31,916	32,633	32,252	32,846	32,903	6,078	6,110	5,218	6,735	2,166	2,060	1,398	3,138	0	
	資格取得者数	110,394	113,289	114,789	9,452	14,219	9,910	1,645	1,845	1,181	2,959	601	468	327	884	0	
	資格喪失者数	116,334	101,626	100,845	6,772	8,620	7,159	1,338	1,310	773	2,061	418	407	268	584	0	
	月末被保険者数	509,654	519,702	532,134	529,588	540,547	543,516	111,959	89,688	71,319	142,931	39,078	31,171	22,611	34,759	0	
	離職票交付枚数	78,104	60,147	59,179	3,824	4,692	3,847	766	671	469	1,091	206	219	151	274	0	
	うち高齢	1,878	1,814	2,122	143	220	200	57	49	15	43	10	9	5	12	0	
	うち特例	1,759	1,677	1,628	8	29	5	0	0	4	0	1	0	0	0	0	
	うち短時間	0	0	0	0	0	0	0	0	0	0	0	0	0	0	0	
給 付	受給資格決定件数	43,783	25,991	24,533	1,907	2,526	1,718	359	369	249	332	114	127	79	89	0	
	初回受給者数	40,238	21,458	20,653	1,591	2,402	1,376	283	295	203	271	87	87	76	74	0	
	受給者実人員	17,821	8,275	7,935	8,698	7,191	7,251	1,516	1,317	1,197	1,484	499	455	404	379	0	
	給付延日数	5,581,275	2,444,743	2,379,667	208,435	176,555	175,594	38,859	31,270	28,323	36,403	11,458	10,758	9,704	8,819	0	
	支給終了者数	30,274	16,508	15,136	1,051	993	971	194	186	220	179	57	59	49	27	0	
	支給金額(千円)	24,438,035	11,321,283	11,155,166	963,553	824,609	813,771	179,457	143,717	135,692	169,422	53,261	48,251	44,173	39,798	0	
	給付制限件数	10,220	10,417	10,784	951	1,212	990	196	222	154	207	49	72	40	50	0	
	特 受給資格決定件数	1,827	1,760	1,673	10	60	10	0	0	6	1	3	0	0	0	0	
	特 受給者数	1,822	1,759	1,710	28	91	42	5	0	23	3	3	2	5	1	0	
	特 支給金額(千円)	323,605	315,805	306,566	5,819	16,509	7,936	982	0	4,540	613	445	372	756	229	0	
特 給付制限件数	4	5	3	0	0	0	0	0	0	0	0	0	0	0	0		

※ 支給金額は千円未満四捨五入のため、県計とは一致しないことがある。

※ 年度計の適用事業所数、被保険者数は各年度3月末日現在の数。

※ 「日雇」分は月報集計が廃止され、四半期集計となったため業務取扱月報への掲載は中止した。

福島労働局 職業別(常用計)	26.6月								
	有効求職			有効求人			有効求人倍率		
	計	一般	パート	計	一般	パート	計	一般	パート
職業計	32,037	23,237	8,800	38,363	27,331	11,032	1.20	1.18	1.25
A管理的職業	109	99	10	150	136	14	1.38	1.37	1.40
B専門的・技術的職業	3347	2,552	795	6,179	5,055	1,124	1.85	1.98	1.41
07開発技術者	159	155	4	292	291	1	1.84	1.88	0.25
08製造技術者	369	323	46	139	128	11	0.38	0.40	0.24
09建築・土木技術者等	201	193	8	1,070	1,065	5	5.32	5.52	0.63
10情報処理・通信技術者	226	215	11	263	259	4	1.16	1.20	0.36
11その他の技術者	55	53	2	39	32	7	0.71	0.60	3.50
12医師、薬剤師等	35	21	14	517	291	226	14.77	13.86	16.14
13保健師、助産師等	618	358	260	1,497	1,140	357	2.42	3.18	1.37
14医療技術者	127	91	36	424	334	90	3.34	3.67	2.50
15その他の保健医療	196	163	33	230	198	32	1.17	1.21	0.97
16社会福祉の専門的職業	674	426	248	1,051	825	226	1.56	1.94	0.91
22美術家、デザイナー等	174	155	19	116	88	28	0.67	0.57	1.47
05.06.17～21.23.24その他	513	399	114	541	404	137	1.05	1.01	1.20
C事務的職業	8807	6,439	2,368	3,344	2,344	1,000	0.38	0.36	0.42
25一般事務員	7840	5,648	2,192	2,330	1,597	733	0.30	0.28	0.33
26会計事務員	296	247	49	248	198	50	0.84	0.80	1.02
27生産関連事務員	236	201	35	315	229	86	1.33	1.14	2.46
28営業・販売関連事務員	283	242	41	268	220	48	0.95	0.91	1.17
29外勤事務員	15	10	5	32	11	21	2.13	1.10	4.20
30運輸・郵便事務	34	27	7	90	66	24	2.65	2.44	3.43
31事務用機器操作の職業	103	64	39	61	23	38	0.59	0.36	0.97
D販売の職業	2751	1,923	828	4,164	2,371	1,793	1.51	1.23	2.17
32商品販売の職業	1910	1,153	757	2,795	1,110	1,685	1.46	0.96	2.23
33販売類似的職業	61	40	21	77	69	8	1.26	1.73	0.38
34営業の職業	780	730	50	1,292	1,192	100	1.66	1.63	2.00
Eサービスの職業	3874	2,433	1,441	8,255	4,321	3,934	2.13	1.78	2.73
35家庭生活支援サービス	21	12	9	37	8	29	1.76	0.67	3.22
36介護サービスの職業	1262	871	391	3,069	2,126	943	2.43	2.44	2.41
37保健医療サービス	244	178	66	368	291	77	1.51	1.63	1.17
38生活衛生サービス	210	143	67	450	285	165	2.14	1.99	2.46
39飲食物調理の職業	988	479	509	1,829	700	1,129	1.85	1.46	2.22
40接客・給仕の職業	796	517	279	2,086	707	1,379	2.62	1.37	4.94
41居住施設・ビルの管理	88	59	29	87	43	44	0.99	0.73	1.52
42その他のサービス	265	174	91	329	161	168	1.24	0.93	1.85
F保安の職業	192	149	43	1,570	1,200	370	8.18	8.05	8.60
G農林漁業の職業	272	206	66	347	261	86	1.28	1.27	1.30
H生産工程の職業	5304	4,337	967	4,445	3,670	775	0.84	0.85	0.80
49生産設備(金属)	49	46	3	18	18		0.37	0.39	0.00
50生産設備(金属除く)	80	73	7	29	29		0.36	0.40	0.00
51生産設備(機械)	99	93	6	48	47	1	0.48	0.51	0.17
52金属材料製造等	660	627	33	951	904	47	1.44	1.44	1.42
54製品製造・加工処理	1419	1,029	390	1,675	1,183	492	1.18	1.15	1.26
57機械組立の職業	2101	1,740	361	685	572	113	0.33	0.33	0.31
60機械整備・修理の職業	262	244	18	466	448	18	1.78	1.84	1.00
61製品検査(金属)	99	76	23	60	52	8	0.61	0.68	0.35
62製品検査(金属除く)	121	83	38	174	129	45	1.44	1.55	1.18
63機械検査の職業	218	156	62	127	91	36	0.58	0.58	0.58
64生産関連・生産類似	196	170	26	212	197	15	1.08	1.16	0.58
I輸送・機械運転の職業	1273	1,111	162	2,460	2,233	227	1.93	2.01	1.40
65鉄道運転の職業	0			0					
66自動車運転の職業	859	745	114	1,978	1,774	204	2.30	2.38	1.79
67船舶・航空機運転	0			0					
68その他の輸送の職業	145	124	21	49	38	11	0.34	0.31	0.52
69定置・建設機械運転	269	242	27	433	421	12	1.61	1.74	0.44
J建設・採掘の職業	1215	1,144	71	4,373	4,333	40	3.60	3.79	0.56
70建設躯体工事の職業	43	40	3	461	460	1	10.72	11.50	0.33
71建設の職業	189	172	17	647	633	14	3.42	3.68	0.82
72電気工事の職業	151	141	10	429	428	1	2.84	3.04	0.10
73土木の職業	830	789	41	2,829	2,805	24	3.41	3.56	0.59
74採掘の職業	2	2		7	7		3.50	3.50	
K運搬・清掃等の職業	4319	2,484	1,835	3,076	1,407	1,669	0.71	0.57	0.91
75運搬の職業	1020	813	207	1,023	702	321	1.00	0.86	1.55
76清掃の職業	897	368	529	1,282	390	892	1.43	1.06	1.69
77包装の職業	74	33	41	122	46	76	1.65	1.39	1.85
78その他の運搬等の職業	2328	1,270	1,058	649	269	380	0.28	0.21	0.36
分類不能の職業	574	360	214	0			0.00	0.00	0.00

福島所 職業別(常用計)	26.6月								
	有効求職			有効求人			有効求人倍率		
	計	一般	パート	計	一般	パート	計	一般	パート
職業計	6,534	4,781	1,753	7,300	5,031	2,269	1.12	1.05	1.29
A管理的職業	26	24	2	31	31	0	1.19	1.29	0.00
B専門的・技術的職業	735	555	180	1,058	875	183	1.44	1.58	1.02
07開発技術者	32	30	2	19	18	1	0.59	0.60	0.50
08製造技術者	68	61	7	21	21	0	0.31	0.34	0.00
09建築・土木技術者等	39	38	1	199	196	3	5.10	5.16	3.00
10情報処理・通信技術者	60	57	3	36	34	2	0.60	0.60	0.67
11その他の技術者	12	12	0	6	4	2	0.50	0.33	
12医師、薬剤師等	6	4	2	28	24	4	4.67	6.00	2.00
13保健師、助産師等	125	65	60	327	240	87	2.62	3.69	1.45
14医療技術者	35	25	10	98	77	21	2.80	3.08	2.10
15その他の保健医療	51	45	6	18	17	1	0.35	0.38	0.17
16社会福祉の専門的職業	150	92	58	189	151	38	1.26	1.64	0.66
22美術家、デザイナー等	35	30	5	12	10	2	0.34	0.33	0.40
05.06.17～21.23.24その他	122	96	26	105	83	22	0.86	0.86	0.85
C事務的職業	2076	1,519	557	748	529	219	0.36	0.35	0.39
25一般事務員	1878	1,365	513	587	398	189	0.31	0.29	0.37
26会計事務員	64	51	13	41	31	10	0.64	0.61	0.77
27生産関連事務員	41	35	6	58	49	9	1.41	1.40	1.50
28営業・販売関連事務員	54	46	8	40	35	5	0.74	0.76	0.63
29外勤事務員	5	3	2	0	0	0	0.00	0.00	0.00
30運輸・郵便事務	7	3	4	14	11	3	2.00	3.67	0.75
31事務用機器操作の職業	27	16	11	8	5	3	0.30	0.31	0.27
D販売の職業	585	407	178	654	388	266	1.12	0.95	1.49
32商品販売の職業	375	222	153	394	149	245	1.05	0.67	1.60
33販売類似的職業	28	16	12	32	24	8	1.14	1.50	0.67
34営業の職業	182	169	13	228	215	13	1.25	1.27	1.00
Eサービスの職業	728	469	259	1,815	935	880	2.49	1.99	3.40
35家庭生活支援サービス	5	3	2	15	0	15	3.00	0.00	7.50
36介護サービスの職業	252	175	77	664	440	224	2.63	2.51	2.91
37保健医療サービス	64	47	17	100	83	17	1.56	1.77	1.00
38生活衛生サービス	32	21	11	117	77	40	3.66	3.67	3.64
39飲食物調理の職業	185	92	93	416	169	247	2.25	1.84	2.66
40接客・給仕の職業	128	90	38	406	126	280	3.17	1.40	7.37
41居住施設・ビルの管理	21	14	7	19	4	15	0.90	0.29	2.14
42その他のサービス	41	27	14	78	36	42	1.90	1.33	3.00
F保安の職業	55	41	14	428	378	50	7.78	9.22	3.57
G農林漁業の職業	56	42	14	73	36	37	1.30	0.86	2.64
H生産工程の職業	919	784	135	595	507	88	0.65	0.65	0.65
49生産設備(金属)	7	7	0	2	2	0	0.29	0.29	
50生産設備(金属除く)	24	22	2	8	8	0	0.33	0.36	0.00
51生産設備(機械)	31	30	1	9	9	0	0.29	0.30	0.00
52金属材料製造等	90	84	6	98	98	0	1.09	1.17	0.00
54製品製造・加工処理	245	187	58	266	196	70	1.09	1.05	1.21
57機械組立の職業	360	312	48	84	75	9	0.23	0.24	0.19
60機械整備・修理の職業	50	47	3	69	66	3	1.38	1.40	1.00
61製品検査(金属)	8	7	1	6	5	1	0.75	0.71	1.00
62製品検査(金属除く)	21	15	6	6	5	1	0.29	0.33	0.17
63機械検査の職業	31	25	6	15	13	2	0.48	0.52	0.33
64生産関連・生産類似	52	48	4	32	30	2	0.62	0.63	0.50
I輸送・機械運転の職業	241	198	43	498	469	29	2.07	2.37	0.67
65鉄道運転の職業	0	0	0	0	0	0			
66自動車運転の職業	149	117	32	412	388	24	2.77	3.32	0.75
67船舶・航空機運転	0	0	0	0	0	0			
68その他の輸送の職業	45	39	6	15	10	5	0.33	0.26	0.83
69定置・建設機械運転	47	42	5	71	71	0	1.51	1.69	0.00
J建設・採掘の職業	206	193	13	682	678	4	3.31	3.51	0.31
70建設躯体工事の職業	12	10	2	63	63	0	5.25	6.30	0.00
71建設の職業	34	31	3	103	102	1	3.03	3.29	0.33
72電気工事の職業	36	33	3	63	63	0	1.75	1.91	0.00
73土木の職業	124	119	5	451	448	3	3.64	3.76	0.60
74採掘の職業	0	0	0	2	2	0			
K運搬・清掃等の職業	737	442	295	718	205	513	0.97	0.46	1.74
75運搬の職業	186	156	30	176	106	70	0.95	0.68	2.33
76清掃の職業	127	56	71	369	70	299	2.91	1.25	4.21
77包装の職業	14	8	6	12	5	7	0.86	0.63	1.17
78その他の運搬等の職業	410	222	188	161	24	137	0.39	0.11	0.73
分類不能の職業	170	107	63	0	0	0	0.00	0.00	0.00

平所 職業別(常用計)	26.6月								
	有効求職			有効求人			有効求人倍率		
	計	一般	パート	計	一般	パート	計	一般	パート
職業計	6,128	4,348	1,780	7,821	5,471	2,350	1.28	1.26	1.32
A管理的職業	13	11	2	16	16		1.23	1.45	0.00
B専門的・技術的職業	640	472	168	1,337	1,084	253	2.09	2.30	1.51
07開発技術者	34	32	2	59	59		1.74	1.84	0.00
08製造技術者	80	68	12	33	33		0.41	0.49	0.00
09建築・土木技術者等	51	48	3	169	169		3.31	3.52	0.00
10情報処理・通信技術者	28	26	2	70	70		2.50	2.69	0.00
11その他の技術者	9	7	2	9	4	5	1.00	0.57	2.50
12医師、薬剤師等	7	4	3	60	40	20	8.57	10.00	6.67
13保健師、助産師等	125	72	53	363	269	94	2.90	3.74	1.77
14医療技術者	15	11	4	109	85	24	7.27	7.73	6.00
15その他の保健医療	30	22	8	85	69	16	2.83	3.14	2.00
16社会福祉の専門的職業	136	85	51	238	175	63	1.75	2.06	1.24
22美術家、デザイナー等	32	29	3	33	27	6	1.03	0.93	2.00
05.06.17～21.23.24その他	93	68	25	109	84	25	1.17	1.24	1.00
C事務的職業	1,597	1,137	460	602	433	169	0.38	0.38	0.37
25一般事務員	1,402	988	414	421	289	132	0.30	0.29	0.32
26会計事務員	61	47	14	39	29	10	0.64	0.62	0.71
27生産関連事務員	39	31	8	35	27	8	0.90	0.87	1.00
28営業・販売関連事務員	65	51	14	70	61	9	1.08	1.20	0.64
29外勤事務員	6	4	2	7	4	3	1.17	1.00	1.50
30運輸・郵便事務	5	5	0	22	18	4	4.40	3.60	
31事務用機器操作の職業	19	11	8	8	5	3	0.42	0.45	0.38
D販売の職業	513	333	180	863	518	345	1.68	1.56	1.92
32商品販売の職業	380	207	173	610	274	336	1.61	1.32	1.94
33販売類似的職業	7	5	2	13	13		1.86	2.60	0.00
34営業の職業	126	121	5	240	231	9	1.90	1.91	1.80
Eサービスの職業	803	443	360	1,965	928	1,037	2.45	2.09	2.88
35家庭生活支援サービス	6	3	3	10	3	7	1.67	1.00	2.33
36介護サービスの職業	231	145	86	754	456	298	3.26	3.14	3.47
37保健医療サービス	74	47	27	114	85	29	1.54	1.81	1.07
38生活衛生サービス	43	24	19	118	62	56	2.74	2.58	2.95
39飲食物調理の職業	205	88	117	453	146	307	2.21	1.66	2.62
40接客・給仕の職業	184	106	78	423	127	296	2.30	1.20	3.79
41居住施設・ビルの管理	14	9	5	16	12	4	1.14	1.33	0.80
42その他のサービス	46	21	25	77	37	40	1.67	1.76	1.60
F保安の職業	32	25	7	212	171	41	6.63	6.84	5.86
G農林漁業の職業	56	37	19	64	54	10	1.14	1.46	0.53
H生産工程の職業	943	787	156	929	787	142	0.99	1.00	0.91
49生産設備(金属)	8	8		1	1		0.13	0.13	
50生産設備(金属除く)	23	20	3	4	4		0.17	0.20	0.00
51生産設備(機械)	11	10	1	8	7	1	0.73	0.70	1.00
52金属材料製造等	127	126	1	222	207	15	1.75	1.64	15.00
54製品製造・加工処理	305	238	67	385	283	102	1.26	1.19	1.52
57機械組立の職業	301	253	48	104	91	13	0.35	0.36	0.27
60機械整備・修理の職業	51	45	6	94	91	3	1.84	2.02	0.50
61製品検査(金属)	16	13	3	20	20		1.25	1.54	0.00
62製品検査(金属除く)	24	17	7	36	28	8	1.50	1.65	1.14
63機械検査の職業	45	28	17	23	23		0.51	0.82	0.00
64生産関連・生産類似	32	29	3	32	32		1.00	1.10	0.00
I輸送・機械運転の職業	336	300	36	405	344	61	1.21	1.15	1.69
65鉄道運転の職業	0			0					
66自動車運転の職業	227	199	28	329	277	52	1.45	1.39	1.86
67船舶・航空機運転	0			0					
68その他の輸送の職業	49	43	6	14	10	4	0.29	0.23	0.67
69定置・建設機械運転	60	58	2	62	57	5	1.03	0.98	2.50
J建設・採掘の職業	266	255	11	882	857	25	3.32	3.36	2.27
70建設躯体工事の職業	9	9		129	129		14.33	14.33	
71建設の職業	36	34	2	131	126	5	3.64	3.71	2.50
72電気工事の職業	41	41		112	112		2.73	2.73	
73土木の職業	180	171	9	509	489	20	2.83	2.86	2.22
74採掘の職業	0			1	1				
K運搬・清掃等の職業	838	492	346	546	279	267	0.65	0.57	0.77
75運搬の職業	166	131	35	164	116	48	0.99	0.89	1.37
76清掃の職業	197	91	106	214	49	165	1.09	0.54	1.56
77包装の職業	8	5	3	30	25	5	3.75	5.00	1.67
78その他の運搬等の職業	467	265	202	138	89	49	0.30	0.34	0.24
分類不能の職業	91	56	35	0			0.00	0.00	0.00

会津若松所 職業別(常用計)	26.6月								
	有効求職			有効求人			有効求人倍率		
	計	一般	パート	計	一般	パート	計	一般	パート
職業計	4,690	3,360	1,330	4,083	2,707	1,376	0.87	0.81	1.03
A管理的職業	13	13		8	8		0.62	0.62	#DIV/0!
B専門的・技術的職業	445	322	123	510	431	79	1.15	1.34	0.64
07開発技術者	13	13		21	21		1.62	1.62	
08製造技術者	40	36	4	7	6	1	0.18	0.17	0.25
09建築・土木技術者等	29	27	2	101	100	1	3.48	3.70	0.50
10情報処理・通信技術者	42	41	1	30	29	1	0.71	0.71	1.00
11その他の技術者	9	9		2	2		0.22	0.22	
12医師、薬剤師等	4	2	2	10	6	4	2.50	3.00	2.00
13保健師、助産師等	105	46	59	127	105	22	1.21	2.28	0.37
14医療技術者	13	9	4	27	16	11	2.08	1.78	2.75
15その他の保健医療	24	23	1	15	15		0.63	0.65	0.00
16社会福祉の専門的職業	85	52	33	132	105	27	1.55	2.02	0.82
22美術家、デザイナー等	12	9	3	7	5	2	0.58	0.56	0.67
05.06.17～21.23.24その他	69	55	14	31	21	10	0.45	0.38	0.71
C事務的職業	1160	869	291	350	239	111	0.30	0.28	0.38
25一般事務員	1049	774	275	238	159	79	0.23	0.21	0.29
26会計事務員	30	27	3	40	34	6	1.33	1.26	2.00
27生産関連事務員	22	19	3	35	16	19	1.59	0.84	6.33
28営業・販売関連事務員	36	33	3	22	17	5	0.61	0.52	1.67
29外勤事務員	0	0		1	1				
30運輸・郵便事務	10	9	1	9	7	2	0.90	0.78	2.00
31事務用機器操作の職業	13	7	6	5	5		0.38	0.71	0.00
D販売の職業	442	299	143	582	293	289	1.32	0.98	2.02
32商品販売の職業	324	191	133	452	169	283	1.40	0.88	2.13
33販売類似的職業	6	4	2	3	3		0.50	0.75	0.00
34営業の職業	112	104	8	127	121	6	1.13	1.16	0.75
Eサービスの職業	692	459	233	1,011	539	472	1.46	1.17	2.03
35家庭生活支援サービス	3	3		2		2	0.67	0.00	
36介護サービスの職業	198	140	58	285	200	85	1.44	1.43	1.47
37保健医療サービス	23	16	7	26	23	3	1.13	1.44	0.43
38生活衛生サービス	24	19	5	40	24	16	1.67	1.26	3.20
39飲食物調理の職業	192	112	80	186	94	92	0.97	0.84	1.15
40接客・給仕の職業	187	121	66	428	179	249	2.29	1.48	3.77
41居住施設・ビルの管理	14	11	3	18	6	12	1.29	0.55	4.00
42その他のサービス	51	37	14	26	13	13	0.51	0.35	0.93
F保安の職業	31	24	7	133	91	42	4.29	3.79	6.00
G農林漁業の職業	50	39	11	54	44	10	1.08	1.13	0.91
H生産工程の職業	815	666	149	520	422	98	0.64	0.63	0.66
49生産設備(金属)	5	5		4	4		0.80	0.80	
50生産設備(金属除く)	10	9	1	3	3		0.30	0.33	0.00
51生産設備(機械)	13	13		1	1		0.08	0.08	
52金属材料製造等	80	78	2	101	99	2	1.26	1.27	1.00
54製品製造・加工処理	169	115	54	156	117	39	0.92	1.02	0.72
57機械組立の職業	431	353	78	142	117	25	0.33	0.33	0.32
60機械整備・修理の職業	40	39	1	38	37	1	0.95	0.95	1.00
61製品検査(金属)	10	9	1	3	1	2	0.30	0.11	2.00
62製品検査(金属除く)	8	7	1	17	9	8	2.13	1.29	8.00
63機械検査の職業	23	15	8	26	7	19	1.13	0.47	2.38
64生産関連・生産類似	26	23	3	29	27	2	1.12	1.17	0.67
I輸送・機械運転の職業	149	124	25	208	180	28	1.40	1.45	1.12
65鉄道運転の職業	0			0					
66自動車運転の職業	102	90	12	168	141	27	1.65	1.57	2.25
67船舶・航空機運転	0			0					
68その他の輸送の職業	5	2	3	0			0.00	0.00	0.00
69定置・建設機械運転	42	32	10	40	39	1	0.95	1.22	0.10
J建設・採掘の職業	122	115	7	322	320	2	2.64	2.78	0.29
70建設躯体工事の職業	4	3	1	31	31		7.75	10.33	0.00
71建設の職業	28	25	3	52	52		1.86	2.08	0.00
72電気工事の職業	19	19		31	30	1	1.63	1.58	
73土木の職業	71	68	3	207	206	1	2.92	3.03	0.33
74採掘の職業	0			1	1				
K運搬・清掃等の職業	748	414	334	385	140	245	0.51	0.34	0.73
75運搬の職業	179	146	33	105	62	43	0.59	0.42	1.30
76清掃の職業	201	78	123	190	35	155	0.95	0.45	1.26
77包装の職業	16	7	9	14	1	13	0.88	0.14	1.44
78その他の運搬等の職業	352	183	169	76	42	34	0.22	0.23	0.20
分類不能の職業	23	16	7	0			0.00	0.00	0.00

郡山所 職業別(常用計)	26.6月								
	有効求職			有効求人			有効求人倍率		
	計	一般	パート	計	一般	パート	計	一般	パート
職業計	7,336	5,424	1,912	9,514	6,699	2,815	1.30	1.24	1.47
A管理的職業	30	28	2	74	64	10	2.47	2.29	5.00
B専門的・技術的職業	850	668	182	1,798	1,401	397	2.12	2.10	2.18
07開発技術者	41	41		118	118		2.88	2.88	
08製造技術者	70	63	7	43	35	8	0.61	0.56	1.14
09建築・土木技術者等	50	48	2	264	263	1	5.28	5.48	0.50
10情報処理・通信技術者	64	59	5	99	98	1	1.55	1.66	0.20
11その他の技術者	13	13		10	10		0.77	0.77	
12医師、薬剤師等	12	7	5	377	191	186	31.42	27.29	37.20
13保健師、助産師等	146	99	47	308	233	75	2.11	2.35	1.60
14医療技術者	40	30	10	80	68	12	2.00	2.27	1.20
15その他の保健医療	55	42	13	71	62	9	1.29	1.48	0.69
16社会福祉の専門的職業	166	104	62	235	178	57	1.42	1.71	0.92
22美術家、デザイナー等	59	53	6	58	44	14	0.98	0.83	2.33
05.06.17～21.23.24その他	134	109	25	135	101	34	1.01	0.93	1.36
C事務的職業	2,242	1,648	594	940	601	339	0.42	0.36	0.57
25一般事務員	1,967	1,410	557	618	392	226	0.31	0.28	0.41
26会計事務員	81	70	11	68	58	10	0.84	0.83	0.91
27生産関連事務員	71	62	9	101	64	37	1.42	1.03	4.11
28営業・販売関連事務員	84	75	9	87	73	14	1.04	0.97	1.56
29外勤事務員	3	3		17	2	15	5.67	0.67	
30運輸・郵便事務	5	5		19	12	7	3.80	2.40	
31事務用機器操作の職業	31	23	8	30		30	0.97	0.00	3.75
D販売の職業	703	544	159	1,263	749	514	1.80	1.38	3.23
32商品販売の職業	450	311	139	842	347	495	1.87	1.12	3.56
33販売類似的職業	11	9	2	23	23		2.09	2.56	0.00
34営業の職業	242	224	18	398	379	19	1.64	1.69	1.06
Eサービスの職業	776	513	263	1,873	1,076	797	2.41	2.10	3.03
35家庭生活支援サービス	3	0	3	10	5	5	3.33		1.67
36介護サービスの職業	261	189	72	767	600	167	2.94	3.17	2.32
37保健医療サービス	37	28	9	42	31	11	1.14	1.11	1.22
38生活衛生サービス	69	46	23	137	91	46	1.99	1.98	2.00
39飲食物調理の職業	187	86	101	380	127	253	2.03	1.48	2.50
40接客・給仕の職業	139	101	38	442	170	272	3.18	1.68	7.16
41居住施設・ビルの管理	25	14	11	18	7	11	0.72	0.50	1.00
42その他のサービス	55	49	6	77	45	32	1.40	0.92	5.33
F保安の職業	31	24	7	593	408	185	19.13	17.00	26.43
G農林漁業の職業	28	23	5	20	16	4	0.71	0.70	0.80
H生産工程の職業	1,126	913	213	795	634	161	0.71	0.69	0.76
49生産設備(金属)	5	5		0			0.00	0.00	
50生産設備(金属除く)	11	11		1	1		0.09	0.09	
51生産設備(機械)	29	28	1	0			0.00	0.00	0.00
52金属材料製造等	125	116	9	172	171	1	1.38	1.47	0.11
54製品製造・加工処理	249	155	94	284	170	114	1.14	1.10	1.21
57機械組立の職業	528	445	83	88	72	16	0.17	0.16	0.19
60機械整備・修理の職業	63	61	2	128	122	6	2.03	2.00	3.00
61製品検査(金属)	16	13	3	14	12	2	0.88	0.92	0.67
62製品検査(金属除く)	19	14	5	40	33	7	2.11	2.36	1.40
63機械検査の職業	48	38	10	27	14	13	0.56	0.37	1.30
64生産関連・生産類似	33	27	6	41	39	2	1.24	1.44	0.33
I輸送・機械運転の職業	233	208	25	508	442	66	2.18	2.13	2.64
65鉄道運転の職業	0			0					
66自動車運転の職業	154	136	18	439	376	63	2.85	2.76	3.50
67船舶・航空機運転	0			0					
68その他の輸送の職業	26	22	4	5	5		0.19	0.23	0.00
69定置・建設機械運転	53	50	3	64	61	3	1.21	1.22	1.00
J建設・採掘の職業	307	286	21	1,014	1,013	1	3.30	3.54	0.05
70建設躯体工事の職業	9	9		79	79		8.78	8.78	
71建設の職業	50	45	5	167	166	1	3.34	3.69	0.20
72電気工事の職業	31	27	4	97	97		3.13	3.59	0.00
73土木の職業	217	205	12	670	670		3.09	3.27	0.00
74採掘の職業	0			1	1				
K運搬・清掃等の職業	956	531	425	636	295	341	0.67	0.56	0.80
75運搬の職業	252	202	50	232	165	67	0.92	0.82	1.34
76清掃の職業	169	66	103	240	93	147	1.42	1.41	1.43
77包装の職業	12	2	10	45	7	38	3.75	3.50	3.80
78その他の運搬等の職業	523	261	262	119	30	89	0.23	0.11	0.34
分類不能の職業	54	38	16	0			0.00	0.00	0.00

白河所 職業別(常用計)	26.6月								
	有効求職			有効求人			有効求人倍率		
	計	一般	パート	計	一般	パート	計	一般	パート
職業計	2,122	1,520	602	2,412	1,924	488	1.14	1.27	0.81
A管理的職業	8	8		6	6		0.75	0.75	#DIV/0!
B専門的・技術的職業	233	179	54	360	325	35	1.55	1.82	0.65
07開発技術者	10	10		31	31		3.10	3.10	
08製造技術者	68	59	9	17	16	1	0.25	0.27	0.11
09建築・土木技術者等	6	6		67	67		11.17	11.17	
10情報処理・通信技術者	10	10		8	8		0.80	0.80	
11その他の技術者	4	4		2	2		0.50	0.50	
12医師、薬剤師等	2	1	1	6	3	3	3.00	3.00	3.00
13保健師、助産師等	33	16	17	92	75	17	2.79	4.69	1.00
14医療技術者	5	2	3	27	23	4	5.40	11.50	1.33
15その他の保健医療	8	7	1	12	11	1	1.50	1.57	1.00
16社会福祉の専門的職業	43	28	15	81	76	5	1.88	2.71	0.33
22美術家、デザイナー等	11	11		1		1	0.09	0.00	
05.06.17~21.23.24その他	33	25	8	16	13	3	0.48	0.52	0.38
C事務的職業	492	362	130	180	144	36	0.37	0.40	0.28
25一般事務員	430	307	123	105	81	24	0.24	0.26	0.20
26会計事務員	16	14	2	12	10	2	0.75	0.71	1.00
27生産関連事務員	24	22	2	32	27	5	1.33	1.23	2.50
28営業・販売関連事務員	18	16	2	14	13	1	0.78	0.81	0.50
29外勤事務員	0			0					
30運輸・郵便事務	3	2	1	11	8	3	3.67	4.00	3.00
31事務用機器操作の職業	1	1	0	6	5	1	6.00	5.00	
D販売の職業	132	84	48	212	125	87	1.61	1.49	1.81
32商品販売の職業	90	46	44	92	39	53	1.02	0.85	1.20
33販売類似の職業	5	3	2	1	1		0.20	0.33	0.00
34営業の職業	37	35	2	119	85	34	3.22	2.43	17.00
Eサービスの職業	242	154	88	405	253	152	1.67	1.64	1.73
35家庭生活支援サービス	0			0					
36介護サービスの職業	73	45	28	163	126	37	2.23	2.80	1.32
37保健医療サービス	15	13	2	25	20	5	1.67	1.54	2.50
38生活衛生サービス	16	13	3	2	1	1	0.13	0.08	0.33
39飲食物調理の職業	59	33	26	113	62	51	1.92	1.88	1.96
40接客・給仕の職業	54	34	20	87	38	49	1.61	1.12	2.45
41居住施設・ビルの管理	3	3		2		2	0.67	0.00	
42その他のサービス	22	13	9	13	6	7	0.59	0.46	0.78
F保安の職業	9	9	0	99	69	30	11.00	7.67	#DIV/0!
G農林漁業の職業	31	23	8	70	61	9	2.26	2.65	1.13
H生産工程の職業	443	346	97	522	449	73	1.18	1.30	0.75
49生産設備(金属)	2	2		7	7		3.50	3.50	
50生産設備(金属除く)	2	2		6	6		3.00	3.00	
51生産設備(機械)	3	2	1	11	11		3.67	5.50	0.00
52金属材料製造等	69	63	6	123	119	4	1.78	1.89	0.67
54製品製造・加工処理	117	94	23	169	132	37	1.44	1.40	1.61
57機械組立の職業	138	105	33	112	89	23	0.81	0.85	0.70
60機械整備・修理の職業	18	15	3	28	26	2	1.56	1.73	0.67
61製品検査(金属)	23	13	10	6	5	1	0.26	0.38	0.10
62製品検査(金属除く)	22	12	10	32	26	6	1.45	2.17	0.60
63機械検査の職業	27	18	9	11	11		0.41	0.61	0.00
64生産関連・生産類似	22	20	2	17	17		0.77	0.85	0.00
I輸送・機械運転の職業	79	68	11	149	140	9	1.89	2.06	0.82
65鉄道運転の職業	0			0					
66自動車運転の職業	58	51	7	124	117	7	2.14	2.29	1.00
67船舶・航空機運転	0			0					
68その他の輸送の職業	7	7		3	1	2	0.43	0.14	
69定置・建設機械運転	14	10	4	22	22		1.57	2.20	0.00
J建設・採掘の職業	53	52	1	228	223	5	4.30	4.29	5.00
70建設躯体工事の職業	0			25	25				
71建設の職業	5	5		33	28	5	6.60	5.60	
72電気工事の職業	8	8		21	21		2.63	2.63	
73土木の職業	40	39	1	149	149		3.73	3.82	0.00
74採掘の職業	0			0					
K運搬・清掃等の職業	224	130	94	181	129	52	0.81	0.99	0.55
75運搬の職業	65	50	15	92	83	9	1.42	1.66	0.60
76清掃の職業	51	20	31	61	20	41	1.20	1.00	1.32
77包装の職業	2	2	0	7	7		3.50	3.50	
78その他の運搬等の職業	106	58	48	21	19	2	0.20	0.33	0.04
分類不能の職業	176	105	71	0			0.00	0.00	0.00

須賀川所 職業別(常用計)	26. 6月								
	有効求職			有効求人			有効求人倍率		
	計	一般	パート	計	一般	パート	計	一般	パート
職業計	2,133	1,587	546	1,815	1,363	452	0.85	0.86	0.83
A管理的職業	11	10	1	3	3		0.27	0.30	0.00
B専門的・技術的職業	189	152	37	298	247	51	1.58	1.63	1.38
07開発技術者	10	10		19	19		1.90	1.90	
08製造技術者	18	13	5	10	9	1	0.56	0.69	0.20
09建築・土木技術者等	11	11		39	39		3.55	3.55	
10情報処理・通信技術者	10	10		16	16		1.60	1.60	
11その他の技術者	2	2		6	6		3.00	3.00	
12医師、薬剤師等	3	3		9	7	2	3.00	2.33	
13保健師、助産師等	34	27	7	60	46	14	1.76	1.70	2.00
14医療技術者	5	5		26	19	7	5.20	3.80	
15その他の保健医療	9	9		13	12	1	1.44	1.33	
16社会福祉の専門的職業	49	31	18	80	63	17	1.63	2.03	0.94
22美術家、デザイナー等	11	10	1	3	1	2	0.27	0.10	2.00
05.06.17～21.23.24その他	27	21	6	17	10	7	0.63	0.48	1.17
C事務的職業	520	389	131	146	112	34	0.28	0.29	0.26
25一般事務員	466	345	121	84	61	23	0.18	0.18	0.19
26会計事務員	15	13	2	14	14		0.93	1.08	0.00
27生産関連事務員	19	17	2	26	23	3	1.37	1.35	1.50
28営業・販売関連事務員	11	8	3	12	8	4	1.09	1.00	1.33
29外勤事務員	0	0		1		1			
30運輸・郵便事務	4	3	1	5	3	2	1.25	1.00	2.00
31事務用機器操作の職業	5	3	2	4	3	1	0.80	1.00	0.50
D販売の職業	156	116	40	172	87	85	1.10	0.75	2.13
32商品販売の職業	117	78	39	123	40	83	1.05	0.51	2.13
33販売類似の職業	0			0					
34営業の職業	39	38	1	49	47	2	1.26	1.24	2.00
Eサービスの職業	238	155	83	314	166	148	1.32	1.07	1.78
35家庭生活支援サービス	1	1	0	0			0.00	0.00	
36介護サービスの職業	93	69	24	93	70	23	1.00	1.01	0.96
37保健医療サービス	12	10	2	28	22	6	2.33	2.20	3.00
38生活衛生サービス	12	9	3	6	6		0.50	0.67	0.00
39飲食物調理の職業	58	27	31	86	33	53	1.48	1.22	1.71
40接客・給仕の職業	39	29	10	85	29	56	2.18	1.00	5.60
41居住施設・ビルの管理	1	1		3	3		3.00	3.00	
42その他のサービス	22	9	13	13	3	10	0.59	0.33	0.77
F保安の職業	8	7	1	17	13	4	2.13	1.86	4.00
G農林漁業の職業	23	19	4	9	8	1	0.39	0.42	0.25
H生産工程の職業	472	382	90	347	289	58	0.74	0.76	0.64
49生産設備(金属)	2	2		1	1		0.50	0.50	
50生産設備(金属除く)	3	3		1	1		0.33	0.33	
51生産設備(機械)	1	1		0			0.00	0.00	
52金属材料製造等	87	79	8	85	84	1	0.98	1.06	0.13
54製品製造・加工処理	192	147	45	102	77	25	0.53	0.52	0.56
57機械組立の職業	109	90	19	81	67	14	0.74	0.74	0.74
60機械整備・修理の職業	13	13		17	14	3	1.31	1.08	
61製品検査(金属)	21	17	4	1	1		0.05	0.06	0.00
62製品検査(金属除く)	12	8	4	15	8	7	1.25	1.00	1.75
63機械検査の職業	18	11	7	18	17	1	1.00	1.55	0.14
64生産関連・生産類似	14	11	3	26	19	7	1.86	1.73	2.33
I輸送・機械運転の職業	81	73	8	157	153	4	1.94	2.10	0.50
65鉄道運転の職業	0			0					
66自動車運転の職業	65	58	7	133	129	4	2.05	2.22	0.57
67船舶・航空機運転	0			0					
68その他の輸送の職業	4	4		6	6		1.50	1.50	
69定置・建設機械運転	12	11	1	18	18		1.50	1.64	0.00
J建設・採掘の職業	55	51	4	177	176	1	3.22	3.45	0.25
70建設躯体工事の職業	2	2		8	7	1	4.00	3.50	
71建設の職業	11	11		33	33		3.00	3.00	
72電気工事の職業	7	6	1	15	15		2.14	2.50	0.00
73土木の職業	35	32	3	121	121		3.46	3.78	0.00
74採掘の職業	0			0					
K運搬・清掃等の職業	370	227	143	175	109	66	0.47	0.48	0.46
75運搬の職業	65	53	12	93	73	20	1.43	1.38	1.67
76清掃の職業	47	16	31	33	15	18	0.70	0.94	0.58
77包装の職業	10	3	7	12	1	11	1.20	0.33	1.57
78その他の運搬等の職業	248	155	93	37	20	17	0.15	0.13	0.18
分類不能の職業	10	6	4	0			0.00	0.00	0.00

相双所 職業別(常用計)	26.6月								
	有効求職			有効求人			有効求人倍率		
	計	一般	パート	計	一般	パート	計	一般	パート
職業計	1,581	1,139	442	3,622	2,792	830	2.29	2.45	1.88
A管理的職業	3	2	1	4	4		1.33	2.00	0.00
B専門的・技術的職業	129	102	27	545	466	79	4.22	4.57	2.93
07開発技術者	7	7		14	14		2.00	2.00	
08製造技術者	7	6	1	6	6		0.86	1.00	0.00
09建築・土木技術者等	7	7		148	148		21.14	21.14	
10情報処理・通信技術者	6	6		2	2		0.33	0.33	
11その他の技術者	5	5		4	4		0.80	0.80	
12医師、薬剤師等	1		1	23	17	6	23.00		6.00
13保健師、助産師等	31	21	10	145	115	30	4.68	5.48	3.00
14医療技術者	8	6	2	30	25	5	3.75	4.17	2.50
15その他の保健医療	8	5	3	10	8	2	1.25	1.60	0.67
16社会福祉の専門的職業	28	23	5	49	41	8	1.75	1.78	1.60
22美術家、デザイナー等	1	1		2	1	1	2.00	1.00	
05.06.17～21.23.24その他	20	15	5	112	85	27	5.60	5.67	5.40
C事務的職業	388	273	115	264	206	58	0.68	0.75	0.50
25一般事務員	350	246	104	211	173	38	0.60	0.70	0.37
26会計事務員	11	8	3	20	13	7	1.82	1.63	2.33
27生産関連事務員	10	7	3	13	9	4	1.30	1.29	1.33
28営業・販売関連事務員	11	10	1	16	8	8	1.45	0.80	8.00
29外勤事務員	1		1	3	3		3.00		0.00
30運輸・郵便事務	0		0	1		1			
31事務用機器操作の職業	5	2	3	0			0.00	0.00	0.00
D販売の職業	118	74	44	294	133	161	2.49	1.80	3.66
32商品販売の職業	98	56	42	214	60	154	2.18	1.07	3.67
33販売類似の職業	2	2		4	4		2.00	2.00	
34営業の職業	18	16	2	76	69	7	4.22	4.31	3.50
Eサービスの職業	195	115	80	599	301	298	3.07	2.62	3.73
35家庭生活支援サービス	2	2		0			0.00	0.00	
36介護サービスの職業	82	57	25	243	166	77	2.96	2.91	3.08
37保健医療サービス	9	7	2	24	21	3	2.67	3.00	1.50
38生活衛生サービス	8	6	2	27	21	6	3.38	3.50	3.00
39飲食物調理の職業	60	24	36	147	47	100	2.45	1.96	2.78
40接客・給仕の職業	20	11	9	133	26	107	6.65	2.36	11.89
41居住施設・ビルの管理	4	3	1	11	11		2.75	3.67	0.00
42その他のサービス	10	5	5	14	9	5	1.40	1.80	1.00
F保安の職業	14	9	5	42	34	8	3.00	3.78	1.60
G農林漁業の職業	20	15	5	45	33	12	2.25	2.20	2.40
H生産工程の職業	268	209	59	452	354	98	1.69	1.69	1.66
49生産設備(金属)	8	8		3	3		0.38	0.38	
50生産設備(金属除く)	2	2		0			0.00	0.00	
51生産設備(機械)	6	4	2	16	16		2.67	4.00	0.00
52金属材料製造等	47	46	1	104	81	23	2.21	1.76	23.00
54製品製造・加工処理	68	43	25	162	99	63	2.38	2.30	2.52
57機械組立の職業	100	76	24	48	40	8	0.48	0.53	0.33
60機械整備・修理の職業	9	8	1	77	77		8.56	9.63	0.00
61製品検査(金属)	4	3	1	4	4		1.00	1.33	0.00
62製品検査(金属除く)	9	6	3	22	18	4	2.44	3.00	1.33
63機械検査の職業	9	9		4	4		0.44	0.44	
64生産関連・生産類似	6	4	2	12	12		2.00	3.00	0.00
I輸送・機械運転の職業	99	89	10	334	315	19	3.37	3.54	1.90
65鉄道運転の職業	0			0					
66自動車運転の職業	72	64	8	206	190	16	2.86	2.97	2.00
67船舶・航空機運転	0			0					
68その他の輸送の職業	1	1		2	2		2.00	2.00	
69定置・建設機械運転	26	24	2	126	123	3	4.85	5.13	1.50
J建設・採掘の職業	126	120	6	791	791		6.28	6.59	0.00
70建設躯体工事の職業	3	3		74	74		24.67	24.67	
71建設の職業	13	11	2	88	88		6.77	8.00	0.00
72電気工事の職業	5	4	1	59	59		11.80	14.75	0.00
73土木の職業	104	101	3	568	568		5.46	5.62	0.00
74採掘の職業	1	1		2	2		2.00	2.00	
K運搬・清掃等の職業	206	122	84	252	155	97	1.22	1.27	1.15
75運搬の職業	33	24	9	58	38	20	1.76	1.58	2.22
76清掃の職業	63	23	40	153	100	53	2.43	4.35	1.33
77包装の職業	5	3	2	1		1	0.20	0.00	0.50
78その他の運搬等の職業	105	72	33	40	17	23	0.38	0.24	0.70
分類不能の職業	15	9	6	0			0.00	0.00	0.00

二本松所 職業別(常用計)	26. 6月								
	有効求職			有効求人			有効求人倍率		
	計	一般	パート	計	一般	パート	計	一般	パート
職業計	1,513	1,078	435	1,796	1,344	452	1.19	1.25	1.04
A管理的職業	5	3	2	8	4	4	1.60	1.33	2.00
B専門的・技術的職業	126	102	24	273	226	47	2.17	2.22	1.96
07開発技術者	12	12	0	11	11		0.92	0.92	
08製造技術者	18	17	1	2	2		0.11	0.12	0.00
09建築・土木技術者等	8	8		83	83		10.38	10.38	
10情報処理・通信技術者	6	6		2	2		0.33	0.33	
11その他の技術者	1	1		0			0.00	0.00	
12医師、薬剤師等	0			4	3	1			
13保健師、助産師等	19	12	7	75	57	18	3.95	4.75	2.57
14医療技術者	6	3	3	27	21	6	4.50	7.00	2.00
15その他の保健医療	11	10	1	6	4	2	0.55	0.40	2.00
16社会福祉の専門的職業	17	11	6	47	36	11	2.76	3.27	1.83
22美術家、デザイナー等	13	12	1	0			0.00	0.00	0.00
05.06.17～21.23.24その他	15	10	5	16	7	9	1.07	0.70	1.80
C事務的職業	332	242	90	114	80	34	0.34	0.33	0.38
25一般事務員	298	213	85	66	44	22	0.22	0.21	0.26
26会計事務員	18	17	1	14	9	5	0.78	0.53	5.00
27生産関連事務員	10	8	2	15	14	1	1.50	1.75	0.50
28営業・販売関連事務員	4	3	1	7	5	2	1.75	1.67	2.00
29外勤事務員	0			3	1	2			
30運輸・郵便事務	0	0	0	9	7	2			
31事務用機器操作の職業	2	1	1	0			0.00	0.00	0.00
D販売の職業	102	66	36	124	78	46	1.22	1.18	1.28
32商品販売の職業	76	42	34	68	32	36	0.89	0.76	1.06
33販売類似の職業	2	1	1	1	1		0.50	1.00	0.00
34営業の職業	24	23	1	55	45	10	2.29	1.96	10.00
Eサービスの職業	200	125	75	273	123	150	1.37	0.98	2.00
35家庭生活支援サービス	1		1	0			0.00		0.00
36介護サービスの職業	72	51	21	100	68	32	1.39	1.33	1.52
37保健医療サービス	10	10		9	6	3	0.90	0.60	
38生活衛生サービス	6	5	1	3	3		0.50	0.60	0.00
39飲食物調理の職業	42	17	25	48	22	26	1.14	1.29	1.04
40接客・給仕の職業	45	25	20	82	12	70	1.82	0.48	3.50
41居住施設・ビルの管理	6	4	2	0			0.00	0.00	0.00
42その他のサービス	18	13	5	31	12	19	1.72	0.92	3.80
F保安の職業	12	10	2	46	36	10	3.83	3.60	5.00
G農林漁業の職業	8	8		12	9	3	1.50	1.13	#DIV/0!
H生産工程の職業	318	250	68	285	228	57	0.90	0.91	0.84
49生産設備(金属)	12	9	3	0			0.00	0.00	0.00
50生産設備(金属除く)	5	4	1	6	6		1.20	1.50	0.00
51生産設備(機械)	5	5		3	3		0.60	0.60	
52金属材料製造等	35	35	0	46	45	1	1.31	1.29	
54製品製造・加工処理	74	50	24	151	109	42	2.04	2.18	1.75
57機械組立の職業	134	106	28	26	21	5	0.19	0.20	0.18
60機械整備・修理の職業	18	16	2	15	15		0.83	0.94	0.00
61製品検査(金属)	1	1	0	6	4	2	6.00	4.00	
62製品検査(金属除く)	6	4	2	6	2	4	1.00	0.50	2.00
63機械検査の職業	17	12	5	3	2	1	0.18	0.17	0.20
64生産関連・生産類似	11	8	3	23	21	2	2.09	2.63	0.67
I輸送・機械運転の職業	55	51	4	201	190	11	3.65	3.73	2.75
65鉄道運転の職業	0			0					
66自動車運転の職業	32	30	2	167	156	11	5.22	5.20	5.50
67船舶・航空機運転	0			0					
68その他の輸送の職業	8	6	2	4	4		0.50	0.67	0.00
69定置・建設機械運転	15	15		30	30		2.00	2.00	
J建設・採掘の職業	80	72	8	277	275	2	3.46	3.82	0.25
70建設躯体工事の職業	4	4		52	52		13.00	13.00	
71建設の職業	12	10	2	40	38	2	3.33	3.80	1.00
72電気工事の職業	4	3	1	31	31		7.75	10.33	0.00
73土木の職業	59	54	5	154	154		2.61	2.85	0.00
74採掘の職業	1	1		0			0.00	0.00	
K運搬・清掃等の職業	240	126	114	183	95	88	0.76	0.75	0.77
75運搬の職業	74	51	23	103	59	44	1.39	1.16	1.91
76清掃の職業	42	18	24	22	8	14	0.52	0.44	0.58
77包装の職業	7	3	4	1		1	0.14	0.00	0.25
78その他の運搬等の職業	117	54	63	57	28	29	0.49	0.52	0.46
分類不能の職業	35	23	12	0			0.00	0.00	0.00