



平成29年5月30日公表

平成29年4月分

## 公共職業安定所業務取扱月報

福島労働局職業安定部

## 目 次

- 1. 概況
- 2. グラフでみる労働市場
- 3. 新規求人・新規求職の対前年同月増減率の推移
- 4. 雇用保険 受給資格決定件数・受給者実人員の推移
- 5. 一般職業紹介状況
- 6. 雇用保険業務概況
- 7. 職業別有効求職・有効求人バランスシート

本月報から抜粋して利用する場合には「公共職業安定所業務取扱月報から抜粋(または作成)」とご記入願います。

また、本月報に対するお問い合わせは福島労働局職業安定部(職業安定課地方労働市場情報官:電話024-529-5338)まで願います。

# 1. 概況 (学卒を除きパートを含む)

4月の新規求人数は、前年同月比で▲4.8%減少となった。

新規求職申込件数は、前年同月比で1.8%増加となった。

新規求人倍率(季節調整値)は、1.89倍と前月を0.01ポイント上回り、前年同月(原数値)は▲0.10ポイント下回った。

また、有効求人倍率(季節調整値)は1.48倍と前月と同水準となり、前年同月(原数値)を0.02ポイント上回った。

## ■ 求人

新規求人数は15,100人で前年同月比▲4.8%(▲766人)の減少となった。

《対前年同月増減数順》

増加した主な産業と対前年同月増加率・増加数		減少した主な産業と対前年同月減少率・減少数	
製造業	7.8% 141	卸売、小売業	▲16.0% ▲412
医療、福祉	3.3% 95	宿泊業、飲食サービス業	▲18.4% ▲236
生活関連サービス業、娯楽業	11.8% 56	建設業	▲8.7% ▲175
学術研究、専門・技術サービス業	23.8% 54	教育、学習支援業	▲43.2% ▲111

(規模別)

規模	前年同月比	規模	前年同月比
29人以下	▲6.0%	300人～499人	▲5.0%
30人～99人	▲2.7%	500人～999人	▲25.3%
100～299人	12.1%	1,000人以上	▲58.0%

新規求人数のうち、一般は10,831人で前年同月▲0.5%(▲57人)の減少となり、

パートタイムは4,269人で前年同月比▲14.2%(▲709人)の減少となった。

月間有効求人数は42,844人で前年同月比2.3%(953人)の増加となった。

## ■ 求職

新規求職申込件数は、10,071件で前年同月比1.8%(178件)の増加となった。

このうち45歳以上の者の割合は、46.9%(前年同月差1.8ポイント上昇)、雇用保険の一般受給資格決定者の割合は、29.2%(同0.7ポイント上昇)となった。

月間有効求職者数は32,095人で前年同月比0.6%(179人)増加となった。

このうち、45歳以上の者の割合は、46.9%(前年同月1.8ポイント上昇)、雇用保険の受給者実人員の割合は、17.3%(同▲0.6ポイント低下)を占めている。

## ■ 就職

就職件数は3,347件で前年同月比▲3.2%(▲112件)減少となった。

このうち、45歳以上の者の割合は、39.5%(前年同月差0.9ポイント上昇)となった。

## ■ 求人倍率

(原数値)

項目	当月	前月	前年同月	対前月差 (ポイント)	対前年同月差 (ポイント)
新規求人倍率(倍)	1.50	1.75	1.60	▲0.25	▲0.10
有効求人倍率(倍)	1.33	1.46	1.31	▲0.13	0.02

(季節調整値)

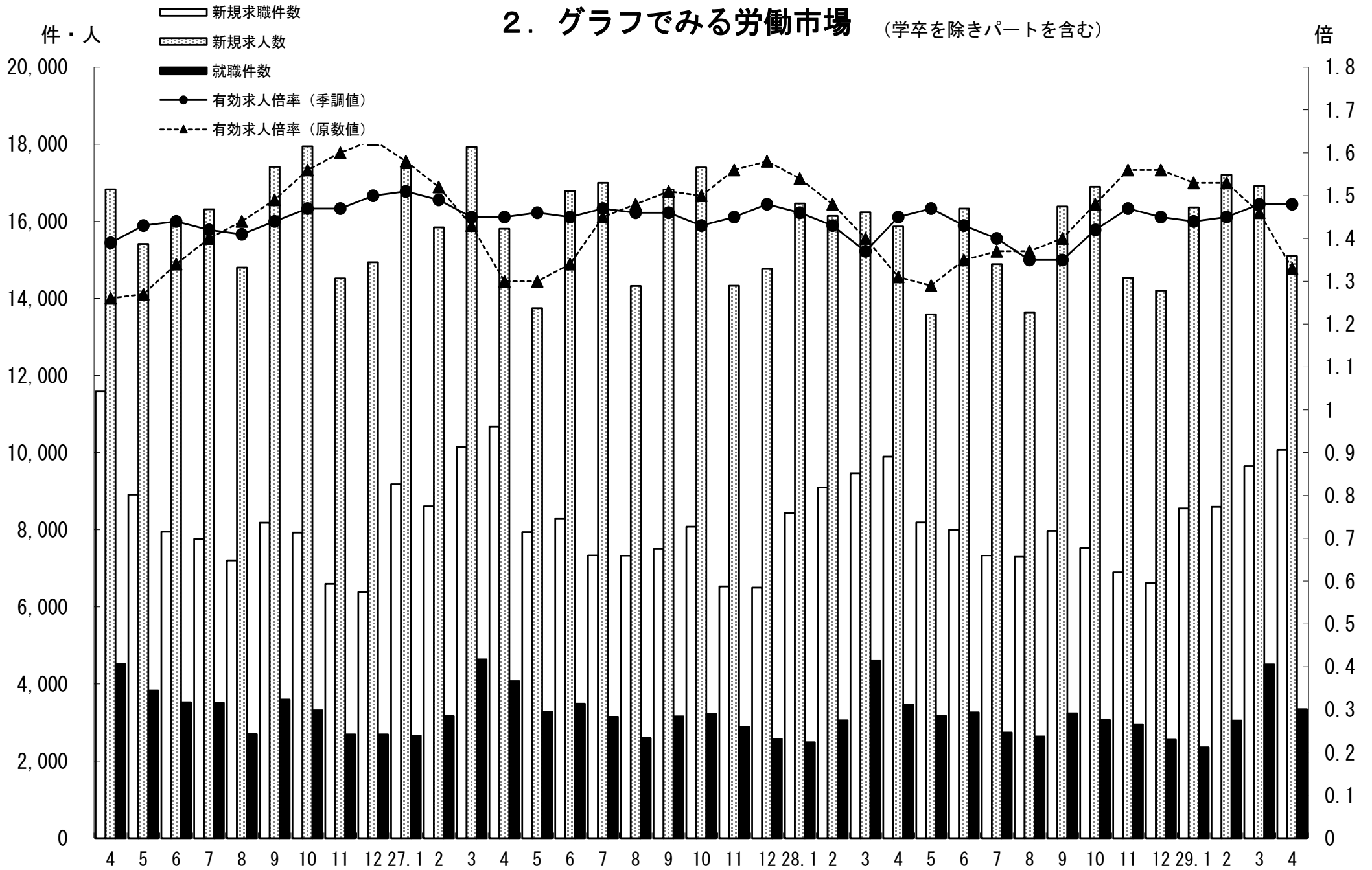
項目	当月	前月	前年同月	対前月差 (ポイント)	対前年同月差 (ポイント)
新規求人倍率(倍)	1.89	1.88	2.05	0.01	▲0.16
有効求人倍率(倍)	1.48	1.48	1.46	0.00	0.02

※求人倍率(季節調整値):平成28年12月以前は遡及改訂数値。

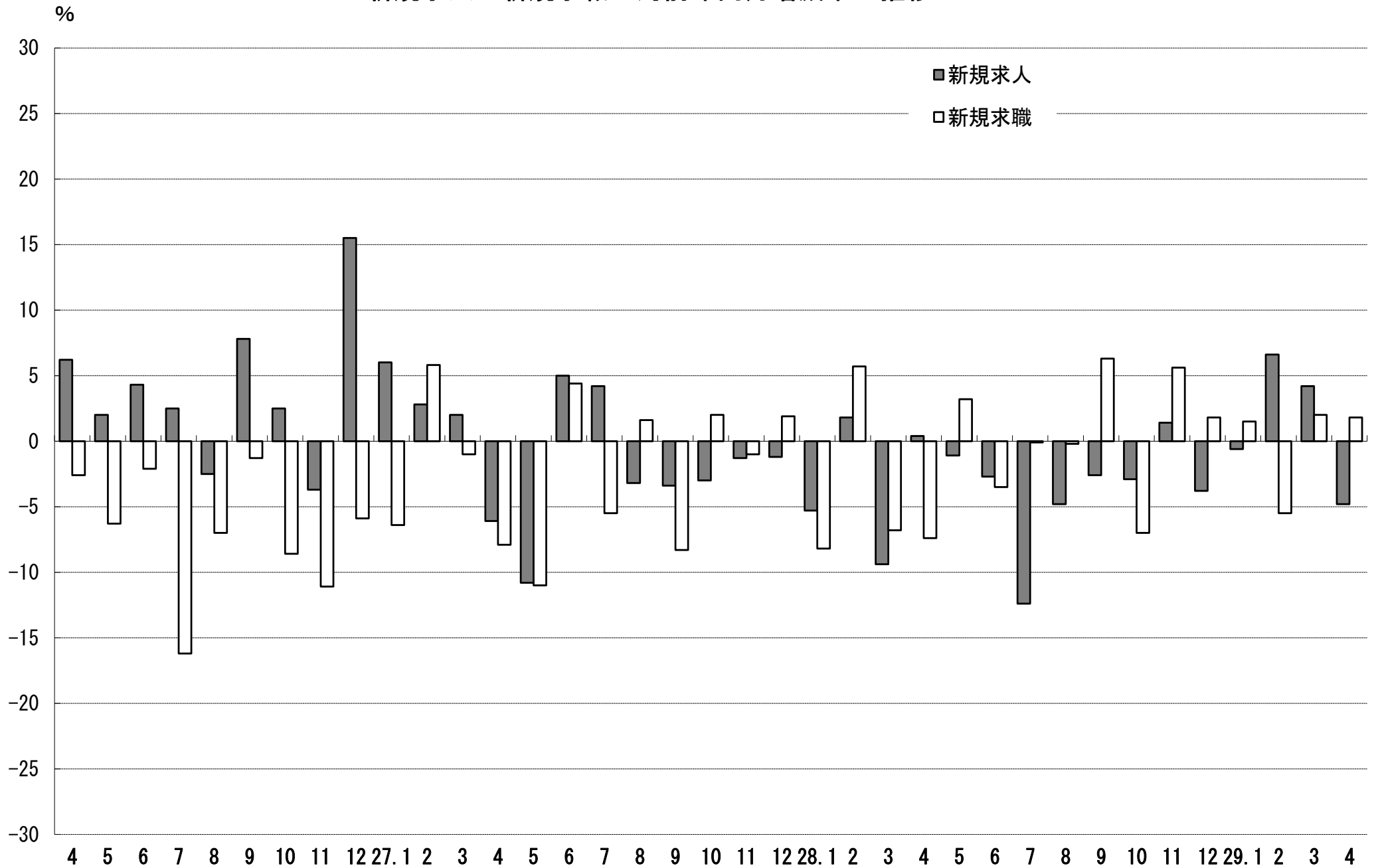
## 主要項目別推移 (各年4月分)

項目	25年4月	26年4月	27年4月	28年4月	29年4月	25年度比
新規求人数(人)	15,844	16,831	15,089	15,866	15,100	▲4.7%
月間有効求人数(人)	41,205	43,499	42,839	41,891	42,844	4.0%
新規求職申込件数(件)	11,901	11,597	10,683	9,893	10,071	▲15.4%
月間有効求職者数(人)	37,739	34,424	33,002	31,916	32,095	▲15.0%
就職件数(件)	4,845	4,522	4,070	3,459	3,347	▲30.9%

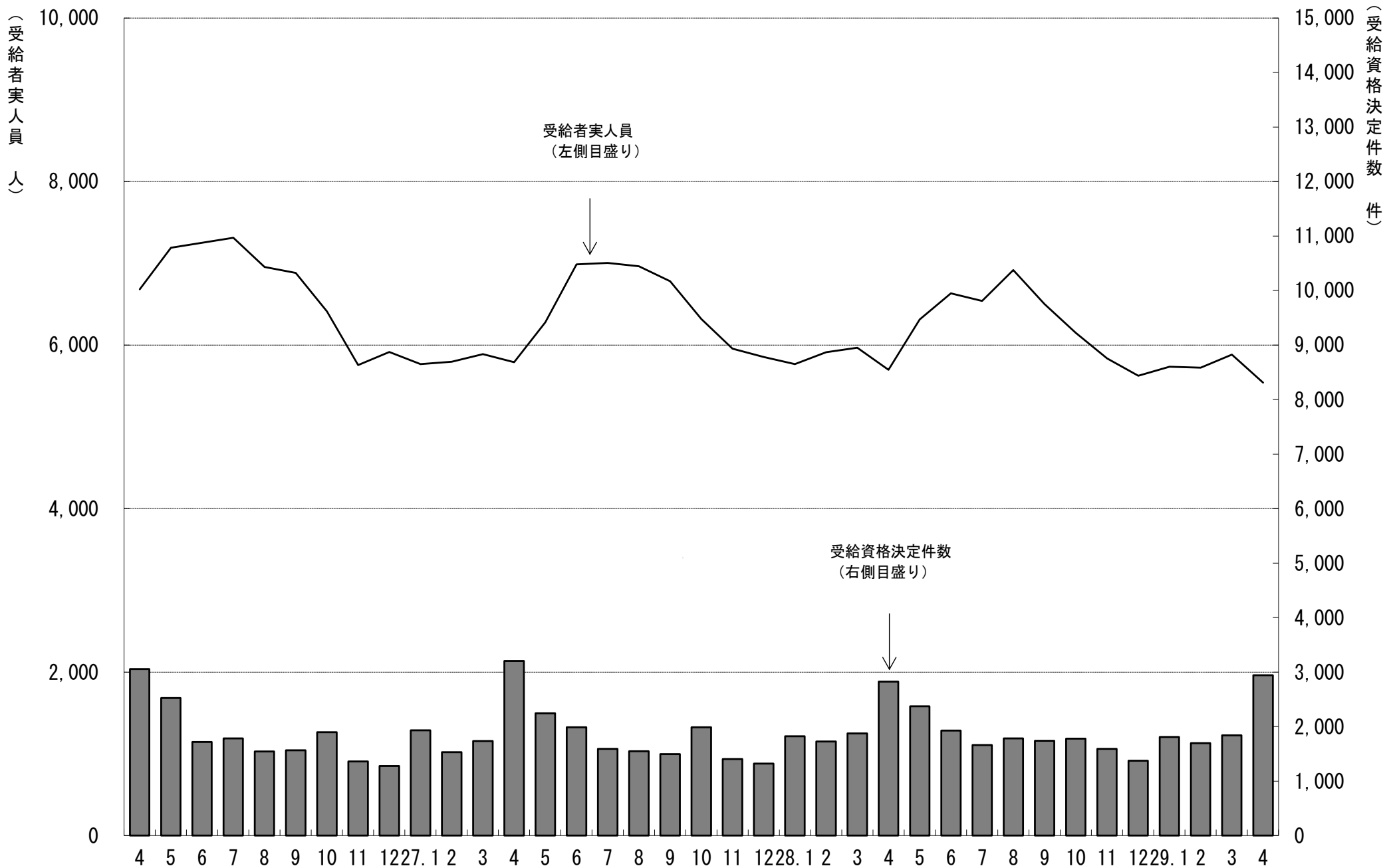
## 2. グラフでみる労働市場 (学卒を除きパートを含む)



### 3. 新規求人・新規求職の対前年同月増減率の推移 (学卒を除きパートを含む)



#### 4. 雇用保険 受給資格決定件数・受給者実人員の推移



# 5. 一般職業紹介状況

(学卒を除きパートを含む)

平成29年4月分

項目別	安定所別	前年同月 (28年4月)	前月 (29年3月)	本月 (29年4月)	県北計						県中・県南			中通り計	会津計 会津若松	浜通り計	
					福島		二本松			郡山	白河	須賀川	平			相双	
求	新規求職申込件数(件)	9,893	9,649	10,071	1,943	441	2,384	2,342	651	638	3,631	6,015	1,437	1,878	741	2,619	
	うち 常用	9,802	9,549	9,993	1,929	441	2,370	2,329	646	634	3,609	5,979	1,405	1,871	738	2,609	
	うち 中高年齢者	4,459	4,238	4,725	854	218	1,072	1,018	320	296	1,634	2,706	721	895	403	1,298	
	雇用保険受給資格決定件数	2,824	1,842	2,944	672	117	789	514	182	236	932	1,721	424	567	232	799	
職	月間有効求職者数(人)	31,916	31,367	32,095	6,607	1,402	8,009	7,308	2,114	2,319	11,741	19,750	4,320	5,811	2,214	8,025	
	うち 常用	31,758	31,149	31,934	6,572	1,400	7,972	7,270	2,105	2,314	11,689	19,661	4,283	5,790	2,200	7,990	
	うち 中高年齢者	14,384	14,320	15,045	2,860	702	3,562	3,270	1,022	1,086	5,378	8,940	2,154	2,702	1,249	3,951	
	雇用保険受給者実人員	5,698	5,883	5,540	1,130	239	1,369	1,112	383	416	1,911	3,280	773	1,056	431	1,487	
求	新規求人数(人)	15,866	16,918	15,100	2,693	666	3,359	3,791	1,092	942	5,825	9,184	1,690	2,987	1,239	4,226	
	うち 常用	14,347	14,715	13,218	2,366	591	2,957	3,268	867	814	4,949	7,906	1,512	2,600	1,200	3,800	
	月間有効求人数	41,891	45,946	42,844	7,258	2,292	9,550	10,920	2,765	2,368	16,053	25,603	4,873	8,801	3,567	12,368	
就	就職件数(件)	3,459	4,504	3,347	640	152	792	620	238	285	1,143	1,935	536	572	304	876	
	うち 常用	3,134	4,109	3,025	566	137	703	572	225	254	1,051	1,754	481	530	260	790	
	うち 中高年齢者	1,336	1,813	1,323	256	59	315	229	94	98	421	736	219	234	134	368	
	うち 受給者	622	883	646	138	29	167	110	39	60	209	376	97	115	58	173	
	うち他県への就職件数	291	376	296	59	10	69	63	22	21	106	175	27	57	37	94	
充	充足数(人)	3,429	4,388	3,261	640	178	818	672	229	220	1,121	1,939	510	531	281	812	
	うち 常用	3,102	3,994	2,930	568	161	729	567	213	208	988	1,717	465	491	257	748	
	うち他県からの充足数	262	233	205	36	15	51	46	15	3	64	115	16	51	23	74	
比	新規求人倍率(倍)	2.05	1.88	1.89	1.39	1.51	1.41	1.62	1.68	1.48	1.60	1.53	1.18	1.59	1.67	1.61	
	有効求人倍率(倍)	1.46	1.48	1.48	1.10	1.63	1.19	1.49	1.31	1.02	1.37	1.30	1.13	1.51	1.61	1.54	
	就職率(%)	35.0	46.7	33.2	32.9	34.5	33.2	26.5	36.6	44.7	31.5	32.2	37.3	30.5	41.0	33.4	
	うち中高年齢者の就職率	30.0	42.8	28.0	30.0	27.1	29.4	22.5	29.4	33.1	25.8	27.2	30.4	26.1	33.3	28.4	
	充足率(%)	21.6	25.9	21.6	23.8	26.7	24.4	17.7	21.0	23.4	19.2	21.1	30.2	17.8	22.7	19.2	

※県の有効求人倍率及び新規求人倍率は季節調整値、公共職業安定所の有効求人倍率及び新規求人倍率は原数値。

※就職率は新規求職者数ベース、充足率は新規求人数ベース

※雇用保険受給資格決定件数及び雇用保険受給者実人員の本月、前月、前年同月の合計欄には、運輸支局取扱分を含む。

## 6. 雇 用 保 険 業 務 概 況

平成 29 年 4 月 分

安定所別		26年度計	27年度計	28年度計	前年同月 (28年 4月)	前 月 (29年 3月)	本 月 (29年 4月)	福 島	平	会津若松	郡	山 白	河 須 賀 川	二 本 松 相	双 連 輸 支 局	
項目別																
適 用	新規適用事業所数	1,626	1,756	1,801	216	151	268	46	58	24	74	18	14	10	24	0
	廃止事業所数	1,059	1,014	1,389	114	104	134	31	32	19	18	7	4	2	21	0
	月末事業所数	32,983	33,662	34,238	34,112	34,457	34,597	6,492	6,561	5,225	7,398	2,316	2,126	1,536	2,943	0
	資格取得者数	118,161	116,049	117,756	17,960	10,301	17,139	2,685	3,450	2,699	3,826	1,212	1,056	801	1,410	0
	資格喪失者数	103,534	107,100	107,002	16,969	9,421	16,995	3,384	2,917	2,211	4,458	1,100	891	583	1,451	0
	月末被保険者数	545,114	559,485	566,588	559,102	569,172	569,217	115,607	94,585	71,168	154,119	39,773	32,294	24,707	36,964	0
	離職票交付枚数	58,159	60,623	61,749	10,666	5,555	10,710	2,319	1,827	1,409	2,618	658	552	388	939	0
	うち 高 齢	2,649	3,077	3,723	862	368	1,090	304	173	122	266	59	37	29	100	0
	うち 特 例	1,648	1,538	1,494	82	39	83	2	9	39	4	3	3	23	0	0
	うち 短 時 間	0	0	0	0	0	0	0	0	0	0	0	0	0	0	0
給 付	受給資格決定件数	21,925	22,213	22,401	2,824	1,842	2,944	672	567	424	514	182	236	117	232	0
	初回受給者数	17,910	17,785	17,839	1,520	1,429	1,375	292	281	206	273	63	111	45	104	0
	受給者実人員	6,484	6,298	6,129	5,698	5,883	5,540	1,130	1,056	773	1,112	383	416	239	431	0
	給付延日数	1,946,227	1,912,165	1,837,143	136,957	155,288	130,923	26,323	25,527	18,473	26,494	9,145	9,162	5,539	10,260	0
	支給終了者数	13,475	12,819	12,621	878	1,104	810	158	177	115	178	43	51	39	49	0
	支給金額(千円)	9,030,386	8,919,915	8,532,193	641,345	723,836	611,070	122,481	119,630	82,055	124,027	44,035	41,695	26,164	50,982	0
	給付制限件数	10,377	10,394	10,437	910	909	841	145	187	112	178	47	62	44	66	0
	特 受給資格決定件数	1,654	1,530	1,450	74	59	65	3	0	53	2	4	1	2	0	0
	特 受給者数	1,640	1,538	1,443	67	66	61	1	0	58	1	1	0	0	0	0
	特 支給金額(千円)	296,548	274,198	255,445	13,068	12,516	11,553	196	0	11,064	176	118	0	0	0	0
特 給付制限件数	0	3	3	0	0	1	0	0	0	0	1	0	0	0	0	

※ 支給金額は千円未満四捨五入のため、県計とは一致しないことがある。

※ 年度計の適用事業所数、被保険者数は各年度3月末日現在の数



福島労働局 職業別(常用計)	29. 4月								
	有効求職			有効求人			有効求人倍率		
	計	一般	パート	計	一般	パート	計	一般	パート
職業計	31,934	23,051	8,883	38,170	27,320	10,850	1.20	1.19	1.22
A管理的職業	108	92	16	184	179	5	1.70	1.95	0.31
B専門的・技術的職業	3574	2,719	855	6,580	5,210	1,370	1.84	1.92	1.60
07開発技術者	124	114	10	368	368		2.97	3.23	0.00
08製造技術者	414	353	61	186	179	7	0.45	0.51	0.11
09建築・土木技術者等	277	259	18	981	980	1	3.54	3.78	0.06
10情報処理・通信技術者	197	186	11	289	280	9	1.47	1.51	0.82
11その他の技術者	36	33	3	48	43	5	1.33	1.30	1.67
12医師、薬剤師等	28	12	16	497	269	228	17.75	22.42	14.25
13保健師、助産師等	632	388	244	1,521	1,110	411	2.41	2.86	1.68
14医療技術者	166	120	46	433	316	117	2.61	2.63	2.54
15その他の保健医療	200	166	34	267	221	46	1.34	1.33	1.35
16社会福祉の専門的職業	756	503	253	1,260	945	315	1.67	1.88	1.25
22美術家、デザイナー等	171	150	21	106	72	34	0.62	0.48	1.62
05.06.17～21.23.24その他	573	435	138	624	427	197	1.09	0.98	1.43
C事務的職業	8868	6,515	2,353	3,387	2,319	1,068	0.38	0.36	0.45
25一般事務員	7955	5,797	2,158	2,282	1,578	704	0.29	0.27	0.33
26会計事務員	268	216	52	252	190	62	0.94	0.88	1.19
27生産関連事務員	220	179	41	292	197	95	1.33	1.10	2.32
28営業・販売関連事務員	302	243	59	295	230	65	0.98	0.95	1.10
29外勤事務員	13	9	4	15	9	6	1.15	1.00	1.50
30運輸・郵便事務	18	14	4	222	99	123	12.33	7.07	30.75
31事務用機器操作の職業	92	57	35	29	16	13	0.32	0.28	0.37
D販売の職業	2334	1,625	709	3,920	2,455	1,465	1.68	1.51	2.07
32商品販売の職業	1564	917	647	2,573	1,142	1,431	1.65	1.25	2.21
33販売類似の職業	57	38	19	62	55	7	1.09	1.45	0.37
34営業の職業	713	670	43	1,285	1,258	27	1.80	1.88	0.63
Eサービスの職業	3510	2,140	1,370	8,205	4,249	3,956	2.34	1.99	2.89
35家庭生活支援サービス	22	9	13	28	7	21	1.27	0.78	1.62
36介護サービスの職業	1040	705	335	2,924	2,026	898	2.81	2.87	2.68
37保健医療サービス	212	141	71	394	296	98	1.86	2.10	1.38
38生活衛生サービス	162	89	73	565	354	211	3.49	3.98	2.89
39飲食物調理の職業	934	457	477	1,861	705	1,156	1.99	1.54	2.42
40接客・給仕の職業	691	443	248	1,971	668	1,303	2.85	1.51	5.25
41居住施設・ビルの管理	97	67	30	85	46	39	0.88	0.69	1.30
42その他のサービス	352	229	123	377	147	230	1.07	0.64	1.87
F保安の職業	222	175	47	1,354	1,051	303	6.10	6.01	6.45
G農林漁業の職業	301	209	92	386	280	106	1.28	1.34	1.15
H生産工程の職業	4305	3,484	821	5,504	4,595	909	1.28	1.32	1.11
49生産設備(金属)	58	56	2	44	39	5	0.76	0.70	2.50
50生産設備(金属除く)	105	90	15	107	101	6	1.02	1.12	0.40
51生産設備(機械)	84	71	13	60	60		0.71	0.85	0.00
52金属材料製造等	551	495	56	1,120	1,064	56	2.03	2.15	1.00
54製品製造・加工処理	1218	911	307	1,835	1,345	490	1.51	1.48	1.60
57機械組立の職業	1408	1,149	259	924	784	140	0.66	0.68	0.54
60機械整備・修理の職業	254	226	28	523	504	19	2.06	2.23	0.68
61製品検査(金属)	99	75	24	98	74	24	0.99	0.99	1.00
62製品検査(金属除く)	111	78	33	248	169	79	2.23	2.17	2.39
63機械検査の職業	196	137	59	236	167	69	1.20	1.22	1.17
64生産関連・生産類似	221	196	25	309	288	21	1.40	1.47	0.84
I輸送・機械運転の職業	1497	1,328	169	2,394	2,172	222	1.60	1.64	1.31
65鉄道運転の職業	1	1		0			0.00	0.00	
66自動車運転の職業	1001	881	120	1,870	1,668	202	1.87	1.89	1.68
67船舶・航空機運転	1	1		0			0.00	0.00	
68その他の輸送の職業	146	131	15	103	93	10	0.71	0.71	0.67
69定置・建設機械運転	348	314	34	421	411	10	1.21	1.31	0.29
J建設・採掘の職業	1802	1,714	88	3,421	3,400	21	1.90	1.98	0.24
70建設躯体工事の職業	79	76	3	609	609		7.71	8.01	0.00
71建設の職業	215	194	21	696	690	6	3.24	3.56	0.29
72電気工事の職業	167	159	8	459	459		2.75	2.89	0.00
73土木の職業	1335	1,279	56	1,641	1,626	15	1.23	1.27	0.27
74採掘の職業	6	6	0	16	16		2.67	2.67	
K運搬・清掃等の職業	4626	2,549	2,077	2,835	1,410	1,425	0.61	0.55	0.69
75運搬の職業	964	804	160	1,066	749	317	1.11	0.93	1.98
76清掃の職業	829	325	504	1,132	350	782	1.37	1.08	1.55
77包装の職業	62	30	32	94	43	51	1.52	1.43	1.59
78その他の運搬等の職業	2771	1,390	1,381	543	268	275	0.20	0.19	0.20
分類不能の職業	787	501	286	0			0.00	0.00	0.00

福島所 職業別(常用計)	29. 4月								
	有効求職			有効求人			有効求人倍率		
	計	一般	パート	計	一般	パート	計	一般	パート
職業計	6,572	4,856	1,716	6,434	4,406	2,028	0.98	0.91	1.18
A管理的職業	26	22	4	33	33	0	1.27	1.50	0.00
B専門的・技術的職業	712	538	174	1,107	872	235	1.55	1.62	1.35
07開発技術者	30	29	1	23	23	0	0.77	0.79	0.00
08製造技術者	74	61	13	23	23	0	0.31	0.38	0.00
09建築・土木技術者等	53	50	3	140	140	0	2.64	2.80	0.00
10情報処理・通信技術者	44	41	3	26	26	0	0.59	0.63	0.00
11その他の技術者	4	3	1	7	7	0	1.75	2.33	0.00
12医師、薬剤師等	5	2	3	25	17	8	5.00	8.50	2.67
13保健師、助産師等	108	67	41	341	260	81	3.16	3.88	1.98
14医療技術者	28	20	8	93	69	24	3.32	3.45	3.00
15その他の保健医療	55	46	9	39	31	8	0.71	0.67	0.89
16社会福祉の専門的職業	162	104	58	242	161	81	1.49	1.55	1.40
22美術家、デザイナー等	27	27	0	11	11	0	0.41	0.41	
05.06.17～21.23.24その他	122	88	34	137	104	33	1.12	1.18	0.97
C事務的職業	2,299	1,725	574	692	482	210	0.30	0.28	0.37
25一般事務員	2,109	1,574	535	505	344	161	0.24	0.22	0.30
26会計事務員	68	58	10	57	38	19	0.84	0.66	1.90
27生産関連事務員	44	36	8	49	33	16	1.11	0.92	2.00
28営業・販売関連事務員	47	37	10	56	50	6	1.19	1.35	0.60
29外勤事務員	0	0	0	3	1	2			
30運輸・郵便事務	5	3	2	14	14	0	2.80	4.67	0.00
31事務用機器操作の職業	26	17	9	8	2	6	0.31	0.12	0.67
D販売の職業	509	372	137	735	475	260	1.44	1.28	1.90
32商品販売の職業	325	204	121	443	188	255	1.36	0.92	2.11
33販売類似の職業	21	14	7	15	10	5	0.71	0.71	0.71
34営業の職業	163	154	9	277	277	0	1.70	1.80	0.00
Eサービスの職業	617	405	212	1,595	799	796	2.59	1.97	3.75
35家庭生活支援サービス	2	0	2	2	0	2	1.00		1.00
36介護サービスの職業	204	149	55	475	337	138	2.33	2.26	2.51
37保健医療サービス	47	35	12	115	86	29	2.45	2.46	2.42
38生活衛生サービス	22	6	16	59	36	23	2.68	6.00	1.44
39飲食物調理の職業	164	87	77	443	176	267	2.70	2.02	3.47
40接客・給仕の職業	96	69	27	404	125	279	4.21	1.81	10.33
41居住施設・ビルの管理	21	14	7	27	18	9	1.29	1.29	1.29
42その他のサービス	61	45	16	70	21	49	1.15	0.47	3.06
F保安の職業	42	34	8	243	190	53	5.79	5.59	6.63
G農林漁業の職業	51	35	16	54	35	19	1.06	1.00	1.19
H生産工程の職業	726	596	130	622	505	117	0.86	0.85	0.90
49生産設備(金属)	11	11	0	18	18	0	1.64	1.64	
50生産設備(金属除く)	20	18	2	13	13	0	0.65	0.72	0.00
51生産設備(機械)	20	16	4	3	3	0	0.15	0.19	0.00
52金属材料製造等	88	81	7	121	117	4	1.38	1.44	0.57
54製品製造・加工処理	203	145	58	268	177	91	1.32	1.22	1.57
57機械組立の職業	212	184	28	66	57	9	0.31	0.31	0.32
60機械整備・修理の職業	53	48	5	74	71	3	1.40	1.48	0.60
61製品検査(金属)	13	8	5	10	5	5	0.77	0.63	1.00
62製品検査(金属除く)	27	18	9	7	6	1	0.26	0.33	0.11
63機械検査の職業	26	18	8	5	4	1	0.19	0.22	0.13
64生産関連・生産類似	53	49	4	37	34	3	0.70	0.69	0.75
I輸送・機械運転の職業	270	241	29	364	332	32	1.35	1.38	1.10
65鉄道運転の職業	0	0	0	0	0	0			
66自動車運転の職業	189	169	20	301	271	30	1.59	1.60	1.50
67船舶・航空機運転	1	1	0	0	0	0	0.00	0.00	
68その他の輸送の職業	25	23	2	5	5	0	0.20	0.22	0.00
69定置・建設機械運転	55	48	7	58	56	2	1.05	1.17	0.29
J建設・採掘の職業	297	279	18	501	500	1	1.69	1.79	0.06
70建設躯体工事の職業	15	15	0	90	90	0	6.00	6.00	
71建設の職業	43	35	8	116	116	0	2.70	3.31	0.00
72電気工事の職業	35	34	1	74	74	0	2.11	2.18	0.00
73土木の職業	204	195	9	219	218	1	1.07	1.12	0.11
74採掘の職業	0	0	0	2	2	0			
K運搬・清掃等の職業	719	413	306	488	183	305	0.68	0.44	1.00
75運搬の職業	155	133	22	159	107	52	1.03	0.80	2.36
76清掃の職業	136	59	77	240	50	190	1.76	0.85	2.47
77包装の職業	12	4	8	7	2	5	0.58	0.50	0.63
78その他の運搬等の職業	416	217	199	82	24	58	0.20	0.11	0.29
分類不能の職業	304	196	108	0	0	0	0.00	0.00	0.00

平所 職業別(常用計)	29. 4月								
	有効求職			有効求人			有効求人倍率		
	計	一般	パート	計	一般	パート	計	一般	パート
職業計	5,790	4,102	1,688	7,676	5,589	2,087	1.33	1.36	1.24
A管理的職業	16	14	2	14	14		0.88	1.00	0.00
B専門的・技術的職業	685	503	182	1,355	1,078	277	1.98	2.14	1.52
07開発技術者	25	23	2	89	89		3.56	3.87	0.00
08製造技術者	58	53	5	36	36		0.62	0.68	0.00
09建築・土木技術者等	55	49	6	164	164		2.98	3.35	0.00
10情報処理・通信技術者	44	42	2	102	101	1	2.32	2.40	0.50
11その他の技術者	18	18		16	15	1	0.89	0.83	
12医師、薬剤師等	10	4	6	59	40	19	5.90	10.00	3.17
13保健師、助産師等	148	85	63	326	224	102	2.20	2.64	1.62
14医療技術者	22	15	7	113	78	35	5.14	5.20	5.00
15その他の保健医療	46	34	12	61	51	10	1.33	1.50	0.83
16社会福祉の専門的職業	146	95	51	229	165	64	1.57	1.74	1.25
22美術家、デザイナー等	32	29	3	25	20	5	0.78	0.69	1.67
05.06.17～21.23.24その他	81	56	25	135	95	40	1.67	1.70	1.60
C事務的職業	1475	1,070	405	600	408	192	0.41	0.38	0.47
25一般事務員	1307	936	371	439	291	148	0.34	0.31	0.40
26会計事務員	41	34	7	46	32	14	1.12	0.94	2.00
27生産関連事務員	42	34	8	43	26	17	1.02	0.76	2.13
28営業・販売関連事務員	67	52	15	54	44	10	0.81	0.85	0.67
29外勤事務員	2	2		3	3		1.50	1.50	
30運輸・郵便事務	1	1	0	9	7	2	9.00	7.00	
31事務用機器操作の職業	15	11	4	6	5	1	0.40	0.45	0.25
D販売の職業	383	262	121	743	483	260	1.94	1.84	2.15
32商品販売の職業	253	144	109	444	188	256	1.75	1.31	2.35
33販売類似的職業	10	7	3	11	10	1	1.10	1.43	0.33
34営業の職業	120	111	9	288	285	3	2.40	2.57	0.33
Eサービスの職業	715	407	308	1,792	901	891	2.51	2.21	2.89
35家庭生活支援サービス	1	1		3	1	2	3.00	1.00	
36介護サービスの職業	240	152	88	741	451	290	3.09	2.97	3.30
37保健医療サービス	50	30	20	113	78	35	2.26	2.60	1.75
38生活衛生サービス	43	25	18	201	122	79	4.67	4.88	4.39
39飲食物調理の職業	179	75	104	359	137	222	2.01	1.83	2.13
40接客・給仕の職業	140	83	57	292	82	210	2.09	0.99	3.68
41居住施設・ビルの管理	8	6	2	7	5	2	0.88	0.83	1.00
42その他のサービス	54	35	19	76	25	51	1.41	0.71	2.68
F保安の職業	47	37	10	206	155	51	4.38	4.19	5.10
G農林漁業の職業	55	36	19	50	44	6	0.91	1.22	0.32
H生産工程の職業	754	602	152	1,163	1,038	125	1.54	1.72	0.82
49生産設備(金属)	8	8		2	2		0.25	0.25	
50生産設備(金属除く)	37	32	5	17	17		0.46	0.53	0.00
51生産設備(機械)	15	12	3	14	14		0.93	1.17	0.00
52金属材料製造等	103	94	9	257	248	9	2.50	2.64	1.00
54製品製造・加工処理	242	178	64	361	295	66	1.49	1.66	1.03
57機械組立の職業	196	163	33	183	167	16	0.93	1.02	0.48
60機械整備・修理の職業	47	40	7	100	98	2	2.13	2.45	0.29
61製品検査(金属)	11	9	2	12	12		1.09	1.33	0.00
62製品検査(金属除く)	20	14	6	43	43		2.15	3.07	0.00
63機械検査の職業	37	23	14	99	72	27	2.68	3.13	1.93
64生産関連・生産類似	38	29	9	75	70	5	1.97	2.41	0.56
I輸送・機械運転の職業	321	283	38	442	397	45	1.38	1.40	1.18
65鉄道運転の職業	0			0					
66自動車運転の職業	205	178	27	314	276	38	1.53	1.55	1.41
67船舶・航空機運転	0			0					
68その他の輸送の職業	46	41	5	38	32	6	0.83	0.78	1.20
69定置・建設機械運転	70	64	6	90	89	1	1.29	1.39	0.17
J建設・採掘の職業	375	366	9	815	808	7	2.17	2.21	0.78
70建設躯体工事の職業	20	20		215	215		10.75	10.75	
71建設の職業	42	40	2	157	155	2	3.74	3.88	1.00
72電気工事の職業	36	36		98	98		2.72	2.72	
73土木の職業	276	269	7	345	340	5	1.25	1.26	0.71
74採掘の職業	1	1	0	0			0.00	0.00	
K運搬・清掃等の職業	854	455	399	496	263	233	0.58	0.58	0.58
75運搬の職業	180	139	41	208	160	48	1.16	1.15	1.17
76清掃の職業	160	57	103	187	40	147	1.17	0.70	1.43
77包装の職業	10	7	3	14	4	10	1.40	0.57	3.33
78その他の運搬等の職業	504	252	252	87	59	28	0.17	0.23	0.11
分類不能の職業	110	67	43	0			0.00	0.00	0.00

会津若松所 職業別(常用計)	29. 4月								
	有効求職			有効求人			有効求人倍率		
	計	一般	パート	計	一般	パート	計	一般	パート
職業計	4,283	2,956	1,327	4,475	2,945	1,530	1.04	1.00	1.15
A管理的職業	13	12	1	8	7	1	0.62	0.58	1.00
B専門的・技術的職業	426	316	110	655	540	115	1.54	1.71	1.05
07開発技術者	12	11	1	30	30		2.50	2.73	0.00
08製造技術者	25	21	4	15	14	1	0.60	0.67	0.25
09建築・土木技術者等	31	30	1	121	121		3.90	4.03	0.00
10情報処理・通信技術者	24	23	1	31	31		1.29	1.35	0.00
11その他の技術者	2	2		2	2		1.00	1.00	
12医師、薬剤師等	4	3	1	6	4	2	1.50	1.33	2.00
13保健師、助産師等	109	73	36	152	118	34	1.39	1.62	0.94
14医療技術者	17	13	4	39	30	9	2.29	2.31	2.25
15その他の保健医療	23	16	7	23	18	5	1.00	1.13	0.71
16社会福祉の専門的職業	87	51	36	168	134	34	1.93	2.63	0.94
22美術家、デザイナー等	21	18	3	13	5	8	0.62	0.28	2.67
05.06.17～21.23.24その他	71	55	16	55	33	22	0.77	0.60	1.38
C事務的職業	1,101	787	314	343	271	72	0.31	0.34	0.23
25一般事務員	987	697	290	246	190	56	0.25	0.27	0.19
26会計事務員	34	27	7	26	23	3	0.76	0.85	0.43
27生産関連事務員	24	20	4	25	22	3	1.04	1.10	0.75
28営業・販売関連事務員	40	32	8	40	30	10	1.00	0.94	1.25
29外勤事務員	1	1		0			0.00	0.00	
30運輸・郵便事務	0	0		6	6				
31事務用機器操作の職業	15	10	5	0			0.00	0.00	0.00
D販売の職業	337	213	124	644	340	304	1.91	1.60	2.45
32商品販売の職業	246	132	114	523	221	302	2.13	1.67	2.65
33販売類似の職業	3	1	2	6	5	1	2.00	5.00	0.50
34営業の職業	88	80	8	115	114	1	1.31	1.43	0.13
Eサービスの職業	552	333	219	1,061	526	535	1.92	1.58	2.44
35家庭生活支援サービス	2		2	0			0.00		0.00
36介護サービスの職業	125	92	33	281	195	86	2.25	2.12	2.61
37保健医療サービス	20	15	5	28	26	2	1.40	1.73	0.40
38生活衛生サービス	16	8	8	58	35	23	3.63	4.38	2.88
39飲食物調理の職業	170	91	79	231	92	139	1.36	1.01	1.76
40接客・給仕の職業	141	79	62	385	142	243	2.73	1.80	3.92
41居住施設・ビルの管理	9	5	4	11	4	7	1.22	0.80	1.75
42その他のサービス	69	43	26	67	32	35	0.97	0.74	1.35
F保安の職業	37	26	11	175	130	45	4.73	5.00	4.09
G農林漁業の職業	76	50	26	78	52	26	1.03	1.04	1.00
H生産工程の職業	614	493	121	553	407	146	0.90	0.83	1.21
49生産設備(金属)	4	4		2	2		0.50	0.50	
50生産設備(金属除く)	11	9	2	10	10		0.91	1.11	0.00
51生産設備(機械)	10	9	1	2	2		0.20	0.22	0.00
52金属材料製造等	95	83	12	129	123	6	1.36	1.48	0.50
54製品製造・加工処理	132	98	34	186	118	68	1.41	1.20	2.00
57機械組立の職業	266	204	62	83	48	35	0.31	0.24	0.56
60機械整備・修理の職業	35	35		55	49	6	1.57	1.40	
61製品検査(金属)	11	11	0	6	4	2	0.55	0.36	
62製品検査(金属除く)	10	8	2	23	14	9	2.30	1.75	4.50
63機械検査の職業	17	11	6	28	9	19	1.65	0.82	3.17
64生産関連・生産類似	23	21	2	29	28	1	1.26	1.33	0.50
I輸送・機械運転の職業	150	132	18	187	155	32	1.25	1.17	1.78
65鉄道運転の職業	1	1		0			0.00	0.00	
66自動車運転の職業	102	91	11	136	110	26	1.33	1.21	2.36
67船舶・航空機運転	0			0					
68その他の輸送の職業	7	5	2	6	5	1	0.86	1.00	0.50
69定置・建設機械運転	40	35	5	45	40	5	1.13	1.14	1.00
J建設・採掘の職業	168	153	15	320	319	1	1.90	2.08	0.07
70建設躯体工事の職業	5	5		34	34		6.80	6.80	
71建設の職業	45	42	3	55	55		1.22	1.31	0.00
72電気工事の職業	29	26	3	43	43		1.48	1.65	0.00
73土木の職業	88	79	9	187	186	1	2.13	2.35	0.11
74採掘の職業	1	1		1	1		1.00	1.00	
K運搬・清掃等の職業	789	426	363	451	198	253	0.57	0.46	0.70
75運搬の職業	137	116	21	123	56	67	0.90	0.48	3.19
76清掃の職業	123	55	68	239	114	125	1.94	2.07	1.84
77包装の職業	10	5	5	4	1	3	0.40	0.20	0.60
78その他の運搬等の職業	519	250	269	85	27	58	0.16	0.11	0.22
分類不能の職業	20	15	5	0			0.00	0.00	0.00



郡山所 職業別(常用計)	29. 4月								
	有効求職			有効求人			有効求人倍率		
	計	一般	パート	計	一般	パート	計	一般	パート
職業計	7,270	5,373	1,897	9,702	6,864	2,838	1.33	1.28	1.50
A管理的職業	33	28	5	83	80	3	2.52	2.86	0.60
B専門的・技術的職業	915	726	189	1,926	1,418	508	2.10	1.95	2.69
07開発技術者	25	25		152	152		6.08	6.08	
08製造技術者	111	95	16	74	69	5	0.67	0.73	0.31
09建築・土木技術者等	74	66	8	245	245		3.31	3.71	0.00
10情報処理・通信技術者	53	51	2	100	92	8	1.89	1.80	4.00
11その他の技術者	3	2	1	5	3	2	1.67	1.50	2.00
12医師、薬剤師等	5	1	4	368	183	185	73.60	183.00	46.25
13保健師、助産師等	131	83	48	282	192	90	2.15	2.31	1.88
14医療技術者	62	43	19	80	51	29	1.29	1.19	1.53
15その他の保健医療	48	44	4	83	62	21	1.73	1.41	5.25
16社会福祉の専門的職業	195	147	48	321	237	84	1.65	1.61	1.75
22美術家、デザイナー等	50	41	9	50	31	19	1.00	0.76	2.11
05.06.17～21.23.24その他	158	128	30	166	101	65	1.05	0.79	2.17
C事務的職業	2,139	1,595	544	1,015	617	398	0.47	0.39	0.73
25一般事務員	1,894	1,407	487	608	395	213	0.32	0.28	0.44
26会計事務員	75	54	21	66	51	15	0.88	0.94	0.71
27生産関連事務員	45	37	8	63	34	29	1.40	0.92	3.63
28営業・販売関連事務員	87	72	15	98	78	20	1.13	1.08	1.33
29外勤事務員	7	5	2	1	1		0.14	0.20	0.00
30運輸・郵便事務	8	6	2	169	51	118	21.13	8.50	59.00
31事務用機器操作の職業	23	14	9	10	7	3	0.43	0.50	0.33
D販売の職業	625	466	159	993	778	215	1.59	1.67	1.35
32商品販売の職業	377	234	143	564	359	205	1.50	1.53	1.43
33販売類似的職業	17	11	6	24	24		1.41	2.18	0.00
34営業の職業	231	221	10	405	395	10	1.75	1.79	1.00
Eサービスの職業	765	477	288	2,111	1,117	994	2.76	2.34	3.45
35家庭生活支援サービス	5	4	1	19	3	16	3.80	0.75	16.00
36介護サービスの職業	218	142	76	766	554	212	3.51	3.90	2.79
37保健医療サービス	41	29	12	38	27	11	0.93	0.93	0.92
38生活衛生サービス	52	30	22	205	135	70	3.94	4.50	3.18
39飲食物調理の職業	179	84	95	472	147	325	2.64	1.75	3.42
40接客・給仕の職業	172	118	54	510	201	309	2.97	1.70	5.72
41居住施設・ビルの管理	23	14	9	24	10	14	1.04	0.71	1.56
42その他のサービス	75	56	19	77	40	37	1.03	0.71	1.95
F保安の職業	38	31	7	529	411	118	13.92	13.26	16.86
G農林漁業の職業	47	37	10	76	65	11	1.62	1.76	1.10
H生産工程の職業	820	663	157	999	832	167	1.22	1.25	1.06
49生産設備(金属)	14	13	1	0			0.00	0.00	0.00
50生産設備(金属除く)	18	15	3	7	6	1	0.39	0.40	0.33
51生産設備(機械)	18	16	2	4	4		0.22	0.25	0.00
52金属材料製造等	79	72	7	156	150	6	1.97	2.08	0.86
54製品製造・加工処理	223	156	67	316	205	111	1.42	1.31	1.66
57機械組立の職業	310	256	54	195	179	16	0.63	0.70	0.30
60機械整備・修理の職業	63	57	6	161	160	1	2.56	2.81	0.17
61製品検査(金属)	12	9	3	22	18	4	1.83	2.00	1.33
62製品検査(金属除く)	14	11	3	30	23	7	2.14	2.09	2.33
63機械検査の職業	32	22	10	44	25	19	1.38	1.14	1.90
64生産関連・生産類似	37	36	1	64	62	2	1.73	1.72	2.00
I輸送・機械運転の職業	297	268	29	600	548	52	2.02	2.04	1.79
65鉄道運転の職業	0			0					
66自動車運転の職業	198	178	20	478	427	51	2.41	2.40	2.55
67船舶・航空機運転	0			0					
68その他の輸送の職業	29	25	4	20	20		0.69	0.80	0.00
69定置・建設機械運転	70	65	5	102	101	1	1.46	1.55	0.20
J建設・採掘の職業	375	362	13	752	743	9	2.01	2.05	0.69
70建設躯体工事の職業	21	21		111	111		5.29	5.29	
71建設の職業	36	32	4	180	178	2	5.00	5.56	0.50
72電気工事の職業	30	28	2	82	82		2.73	2.93	0.00
73土木の職業	286	279	7	369	362	7	1.29	1.30	1.00
74採掘の職業	2	2		10	10		5.00	5.00	
K運搬・清掃等の職業	1,016	588	428	618	255	363	0.61	0.43	0.85
75運搬の職業	279	238	41	230	157	73	0.82	0.66	1.78
76清掃の職業	161	63	98	267	57	210	1.66	0.90	2.14
77包装の職業	14	6	8	30	15	15	2.14	2.50	1.88
78その他の運搬等の職業	562	281	281	91	26	65	0.16	0.09	0.23
分類不能の職業	200	132	68	0			0.00	0.00	0.00

白河所 職業別(常用計)	29. 4月								
	有効求職			有効求人			有効求人倍率		
	計	一般	パート	計	一般	パート	計	一般	パート
職業計	2,105	1,466	639	2,281	1,692	589	1.08	1.15	0.92
A管理的職業	8	5	3	7	7		0.88	1.40	0.00
B専門的・技術的職業	288	218	70	321	270	51	1.11	1.24	0.73
07開発技術者	12	9	3	20	20		1.67	2.22	0.00
08製造技術者	93	79	14	5	5		0.05	0.06	0.00
09建築・土木技術者等	20	20		39	38	1	1.95	1.90	
10情報処理・通信技術者	6	6		11	11		1.83	1.83	
11その他の技術者	1	1		0			0.00	0.00	
12医師、薬剤師等	1	0	1	7	5	2	7.00		2.00
13保健師、助産師等	41	23	18	95	68	27	2.32	2.96	1.50
14医療技術者	9	8	1	18	16	2	2.00	2.00	2.00
15その他の保健医療	8	7	1	18	17	1	2.25	2.43	1.00
16社会福祉の専門的職業	56	33	23	88	73	15	1.57	2.21	0.65
22美術家、デザイナー等	9	8	1	0			0.00	0.00	0.00
05.06.17～21.23.24その他	32	24	8	20	17	3	0.63	0.71	0.38
C事務的職業	504	358	146	190	127	63	0.38	0.35	0.43
25一般事務員	446	311	135	123	85	38	0.28	0.27	0.28
26会計事務員	14	10	4	16	15	1	1.14	1.50	0.25
27生産関連事務員	20	19	1	23	10	13	1.15	0.53	13.00
28営業・販売関連事務員	19	16	3	18	8	10	0.95	0.50	3.33
29外勤事務員	1		1	1	1		1.00		0.00
30運輸・郵便事務	1	1		8	7	1	8.00	7.00	
31事務用機器操作の職業	3	1	2	1	1		0.33	1.00	0.00
D販売の職業	132	82	50	210	88	122	1.59	1.07	2.44
32商品販売の職業	101	55	46	153	34	119	1.51	0.62	2.59
33販売類似の職業	1	1		1	1		1.00	1.00	
34営業の職業	30	26	4	56	53	3	1.87	2.04	0.75
Eサービスの職業	229	135	94	354	186	168	1.55	1.38	1.79
35家庭生活支援サービス	2		2	0			0.00		0.00
36介護サービスの職業	64	41	23	102	66	36	1.59	1.61	1.57
37保健医療サービス	11	6	5	32	25	7	2.91	4.17	1.40
38生活衛生サービス	6	4	2	5	2	3	0.83	0.50	1.50
39飲食物調理の職業	61	25	36	113	52	61	1.85	2.08	1.69
40接客・給仕の職業	41	32	9	78	28	50	1.90	0.88	5.56
41居住施設・ビルの管理	9	8	1	6	4	2	0.67	0.50	2.00
42その他のサービス	35	19	16	18	9	9	0.51	0.47	0.56
F保安の職業	12	8	4	69	48	21	5.75	6.00	5.25
G農林漁業の職業	15	10	5	41	32	9	2.73	3.20	1.80
H生産工程の職業	435	342	93	655	562	93	1.51	1.64	1.00
49生産設備(金属)	1	1		14	12	2	14.00	12.00	
50生産設備(金属除く)	4	4		22	22		5.50	5.50	
51生産設備(機械)	4	3	1	16	16		4.00	5.33	0.00
52金属材料製造等	58	50	8	94	90	4	1.62	1.80	0.50
54製品製造・加工処理	133	111	22	240	205	35	1.80	1.85	1.59
57機械組立の職業	150	112	38	109	94	15	0.73	0.84	0.39
60機械整備・修理の職業	9	8	1	18	18		2.00	2.25	0.00
61製品検査(金属)	10	6	4	18	15	3	1.80	2.50	0.75
62製品検査(金属除く)	12	7	5	73	41	32	6.08	5.86	6.40
63機械検査の職業	40	26	14	31	31		0.78	1.19	0.00
64生産関連・生産類似	14	14	0	20	18	2	1.43	1.29	
I輸送・機械運転の職業	98	78	20	133	115	18	1.36	1.47	0.90
65鉄道運転の職業	0			0					
66自動車運転の職業	66	50	16	107	89	18	1.62	1.78	1.13
67船舶・航空機運転	0			0					
68その他の輸送の職業	14	12	2	7	7		0.50	0.58	0.00
69定置・建設機械運転	18	16	2	19	19		1.06	1.19	0.00
J建設・採掘の職業	80	72	8	99	99		1.24	1.38	0.00
70建設躯体工事の職業	3	3		30	30		10.00	10.00	
71建設の職業	5	4	1	28	28		5.60	7.00	0.00
72電気工事の職業	6	6		6	6		1.00	1.00	
73土木の職業	66	59	7	35	35		0.53	0.59	0.00
74採掘の職業	0			0					
K運搬・清掃等の職業	256	131	125	202	158	44	0.79	1.21	0.35
75運搬の職業	41	33	8	81	71	10	1.98	2.15	1.25
76清掃の職業	57	15	42	40	15	25	0.70	1.00	0.60
77包装の職業	2	2	0	7	4	3	3.50	2.00	
78その他の運搬等の職業	156	81	75	74	68	6	0.47	0.84	0.08
分類不能の職業	48	27	21	0			0.00	0.00	0.00

須賀川所 職業別(常用計)	29. 4月								
	有効求職			有効求人			有効求人倍率		
	計	一般	パート	計	一般	パート	計	一般	パート
職業計	2,314	1,678	636	2,141	1,648	493	0.93	0.98	0.78
A管理的職業	6	6		12	12		2.00	2.00	#DIV/0!
B専門的・技術的職業	218	173	45	341	295	46	1.56	1.71	1.02
07開発技術者	9	9		33	33		3.67	3.67	
08製造技術者	18	15	3	19	19		1.06	1.27	0.00
09建築・土木技術者等	16	16		44	44		2.75	2.75	
10情報処理・通信技術者	11	10	1	11	11		1.00	1.10	0.00
11その他の技術者	3	2	1	2	2		0.67	1.00	0.00
12医師、薬剤師等	1	1		16	10	6	16.00	10.00	
13保健師、助産師等	36	28	8	70	61	9	1.94	2.18	1.13
14医療技術者	13	10	3	29	23	6	2.23	2.30	2.00
15その他の保健医療	9	8	1	8	8		0.89	1.00	0.00
16社会福祉の専門的職業	41	27	14	79	67	12	1.93	2.48	0.86
22美術家、デザイナー等	14	12	2	2		2	0.14	0.00	1.00
05.06.17～21.23.24その他	47	35	12	28	17	11	0.60	0.49	0.92
C事務的職業	505	372	133	161	122	39	0.32	0.33	0.29
25一般事務員	440	319	121	95	72	23	0.22	0.23	0.19
26会計事務員	14	14		11	9	2	0.79	0.64	
27生産関連事務員	23	18	5	33	28	5	1.43	1.56	1.00
28営業・販売関連事務員	21	18	3	10	7	3	0.48	0.39	1.00
29外勤事務員	0			1		1			
30運輸・郵便事務	1	1	0	8	6	2	8.00	6.00	
31事務用機器操作の職業	6	2	4	3		3	0.50	0.00	0.75
D販売の職業	130	93	37	207	113	94	1.59	1.22	2.54
32商品販売の職業	95	59	36	158	64	94	1.66	1.08	2.61
33販売類似の職業	3	2	1	3	3		1.00	1.50	0.00
34営業の職業	32	32		46	46		1.44	1.44	
Eサービスの職業	248	147	101	362	219	143	1.46	1.49	1.42
35家庭生活支援サービス	4	2	2	2	2		0.50	1.00	0.00
36介護サービスの職業	73	50	23	154	103	51	2.11	2.06	2.22
37保健医療サービス	21	12	9	36	31	5	1.71	2.58	0.56
38生活衛生サービス	11	7	4	17	12	5	1.55	1.71	1.25
39飲食物調理の職業	58	29	29	50	25	25	0.86	0.86	0.86
40接客・給仕の職業	49	30	19	84	37	47	1.71	1.23	2.47
41居住施設・ビルの管理	6	5	1	0			0.00	0.00	0.00
42その他のサービス	26	12	14	19	9	10	0.73	0.75	0.71
F保安の職業	15	14	1	16	14	2	1.07	1.00	2.00
G農林漁業の職業	20	15	5	24	13	11	1.20	0.87	2.20
H生産工程の職業	442	373	69	500	420	80	1.13	1.13	1.16
49生産設備(金属)	4	3	1	0			0.00	0.00	0.00
50生産設備(金属除く)	5	3	2	1	1		0.20	0.33	0.00
51生産設備(機械)	6	6		9	9		1.50	1.50	
52金属材料製造等	58	50	8	142	131	11	2.45	2.62	1.38
54製品製造・加工処理	158	131	27	135	106	29	0.85	0.81	1.07
57機械組立の職業	121	107	14	92	75	17	0.76	0.70	1.21
60機械整備・修理の職業	16	13	3	29	25	4	1.81	1.92	1.33
61製品検査(金属)	26	18	8	13	8	5	0.50	0.44	0.63
62製品検査(金属除く)	14	11	3	20	10	10	1.43	0.91	3.33
63機械検査の職業	13	12	1	21	20	1	1.62	1.67	1.00
64生産関連・生産類似	21	19	2	38	35	3	1.81	1.84	1.50
I輸送・機械運転の職業	102	89	13	168	158	10	1.65	1.78	0.77
65鉄道運転の職業	0			0					
66自動車運転の職業	68	60	8	141	133	8	2.07	2.22	1.00
67船舶・航空機運転	0			0					
68その他の輸送の職業	13	13	0	14	12	2	1.08	0.92	
69定置・建設機械運転	21	16	5	13	13		0.62	0.81	0.00
J建設・採掘の職業	98	89	9	154	154		1.57	1.73	0.00
70建設躯体工事の職業	1	1		19	19		19.00	19.00	
71建設の職業	13	12	1	33	33		2.54	2.75	0.00
72電気工事の職業	10	10		24	24		2.40	2.40	
73土木の職業	74	66	8	78	78		1.05	1.18	0.00
74採掘の職業	0			0					
K運搬・清掃等の職業	511	292	219	196	128	68	0.38	0.44	0.31
75運搬の職業	82	74	8	93	79	14	1.13	1.07	1.75
76清掃の職業	66	25	41	38	23	15	0.58	0.92	0.37
77包装の職業	6	2	4	16	5	11	2.67	2.50	2.75
78その他の運搬等の職業	357	191	166	49	21	28	0.14	0.11	0.17
分類不能の職業	19	15	4	0			0.00	0.00	0.00

相双所 職業別(常用計)	29. 4月								
	有効求職			有効求人			有効求人倍率		
	計	一般	パート	計	一般	パート	計	一般	パート
職業計	2,200	1,635	565	3,368	2,595	773	1.53	1.59	1.37
A管理的職業	4	3	1	10	10		2.50	3.33	0.00
B専門的・技術的職業	191	147	44	584	498	86	3.06	3.39	1.95
07開発技術者	6	5	1	14	14		2.33	2.80	0.00
08製造技術者	13	12	1	7	6	1	0.54	0.50	1.00
09建築・土木技術者等	19	19		179	179		9.42	9.42	
10情報処理・通信技術者	10	9	1	4	4		0.40	0.44	0.00
11その他の技術者	4	4		7	7		1.75	1.75	
12医師、薬剤師等	0			12	7	5			
13保健師、助産師等	39	21	18	152	110	42	3.90	5.24	2.33
14医療技術者	9	8	1	45	37	8	5.00	4.63	8.00
15その他の保健医療	6	6	0	24	24		4.00	4.00	
16社会福祉の専門的職業	36	26	10	69	58	11	1.92	2.23	1.10
22美術家、デザイナー等	10	8	2	4	4		0.40	0.50	0.00
05.06.17～21.23.24その他	39	29	10	67	48	19	1.72	1.66	1.90
C事務的職業	528	376	152	280	210	70	0.53	0.56	0.46
25一般事務員	495	352	143	201	148	53	0.41	0.42	0.37
26会計事務員	9	7	2	22	15	7	2.44	2.14	3.50
27生産関連事務員	11	8	3	37	33	4	3.36	4.13	1.33
28営業・販売関連事務員	8	6	2	14	8	6	1.75	1.33	3.00
29外勤事務員	1	1		1	1		1.00	1.00	
30運輸・郵便事務	1	1	0	4	4		4.00	4.00	
31事務用機器操作の職業	3	1	2	1	1		0.33	1.00	0.00
D販売の職業	124	70	54	242	101	141	1.95	1.44	2.61
32商品販売の職業	99	47	52	190	50	140	1.92	1.06	2.69
33販売類似の職業	1	1	0	2	2		2.00	2.00	
34営業の職業	24	22	2	50	49	1	2.08	2.23	0.50
Eサービスの職業	220	136	84	563	313	250	2.56	2.30	2.98
35家庭生活支援サービス	4	1	3	1		1	0.25	0.00	0.33
36介護サービスの職業	68	43	25	274	214	60	4.03	4.98	2.40
37保健医療サービス	10	6	4	24	18	6	2.40	3.00	1.50
38生活衛生サービス	5	5	0	12	7	5	2.40	1.40	
39飲食物調理の職業	63	35	28	107	36	71	1.70	1.03	2.54
40接客・給仕の職業	34	20	14	123	26	97	3.62	1.30	6.93
41居住施設・ビルの管理	16	12	4	8	5	3	0.50	0.42	0.75
42その他のサービス	20	14	6	14	7	7	0.70	0.50	1.17
F保安の職業	26	22	4	96	83	13	3.69	3.77	3.25
G農林漁業の職業	29	19	10	53	30	23	1.83	1.58	2.30
H生産工程の職業	279	232	47	549	471	78	1.97	2.03	1.66
49生産設備(金属)	10	10		7	4	3	0.70	0.40	
50生産設備(金属除く)	5	4	1	21	16	5	4.20	4.00	5.00
51生産設備(機械)	7	6	1	8	8		1.14	1.33	0.00
52金属材料製造等	50	46	4	132	120	12	2.64	2.61	3.00
54製品製造・加工処理	71	52	19	152	119	33	2.14	2.29	1.74
57機械組立の職業	79	64	15	102	88	14	1.29	1.38	0.93
60機械整備・修理の職業	17	14	3	68	65	3	4.00	4.64	1.00
61製品検査(金属)	11	10	1	10	9	1	0.91	0.90	1.00
62製品検査(金属除く)	7	5	2	30	23	7	4.29	4.60	3.50
63機械検査の職業	10	10		5	5		0.50	0.50	
64生産関連・生産類似	12	11	1	14	14		1.17	1.27	0.00
I輸送・機械運転の職業	194	182	12	284	264	20	1.46	1.45	1.67
65鉄道運転の職業	0			0					
66自動車運転の職業	127	118	9	200	180	20	1.57	1.53	2.22
67船舶・航空機運転	0			0					
68その他の輸送の職業	7	7		8	8		1.14	1.14	
69定置・建設機械運転	60	57	3	76	76		1.27	1.33	0.00
J建設・採掘の職業	310	306	4	500	498	2	1.61	1.63	0.50
70建設躯体工事の職業	8	8		73	73		9.13	9.13	
71建設の職業	23	23		91	89	2	3.96	3.87	
72電気工事の職業	15	14	1	101	101		6.73	7.21	0.00
73土木の職業	263	260	3	233	233		0.89	0.90	0.00
74採掘の職業	1	1		2	2		2.00	2.00	
K運搬・清掃等の職業	276	131	145	207	117	90	0.75	0.89	0.62
75運搬の職業	36	30	6	66	49	17	1.83	1.63	2.83
76清掃の職業	91	33	58	101	45	56	1.11	1.36	0.97
77包装の職業	5	3	2	6	2	4	1.20	0.67	2.00
78その他の運搬等の職業	144	65	79	34	21	13	0.24	0.32	0.16
分類不能の職業	19	11	8	0			0.00	0.00	0.00



二本松所 職業別(常用計)	29. 4月								
	有効求職			有効求人			有効求人倍率		
	計	一般	パート	計	一般	パート	計	一般	パート
職業計	1,400	985	415	2,093	1,581	512	1.50	1.61	1.23
A管理的職業	2	2		17	16	1	8.50	8.00	#DIV/0!
B専門的・技術的職業	139	98	41	291	239	52	2.09	2.44	1.27
07開発技術者	5	3	2	7	7		1.40	2.33	0.00
08製造技術者	22	17	5	7	7		0.32	0.41	0.00
09建築・土木技術者等	9	9		49	49		5.44	5.44	
10情報処理・通信技術者	5	4	1	4	4		0.80	1.00	0.00
11その他の技術者	1	1		9	7	2	9.00	7.00	
12医師、薬剤師等	2	1	1	4	3	1	2.00	3.00	1.00
13保健師、助産師等	20	8	12	103	77	26	5.15	9.63	2.17
14医療技術者	6	3	3	16	12	4	2.67	4.00	1.33
15その他の保健医療	5	5		11	10	1	2.20	2.00	
16社会福祉の専門的職業	33	20	13	64	50	14	1.94	2.50	1.08
22美術家、デザイナー等	8	7	1	1	1		0.13	0.14	0.00
05.06.17～21.23.24その他	23	20	3	16	12	4	0.70	0.60	1.33
C事務的職業	317	232	85	106	82	24	0.33	0.35	0.28
25一般事務員	277	201	76	65	53	12	0.23	0.26	0.16
26会計事務員	13	12	1	8	7	1	0.62	0.58	1.00
27生産関連事務員	11	7	4	19	11	8	1.73	1.57	2.00
28営業・販売関連事務員	13	10	3	5	5		0.38	0.50	0.00
29外勤事務員	1		1	5	2	3	5.00		3.00
30運輸・郵便事務	1	1	0	4	4		4.00	4.00	
31事務用機器操作の職業	1	1	0	0			0.00	0.00	
D販売の職業	94	67	27	146	77	69	1.55	1.15	2.56
32商品販売の職業	68	42	26	98	38	60	1.44	0.90	2.31
33販売類似の職業	1	1	0	0			0.00	0.00	
34営業の職業	25	24	1	48	39	9	1.92	1.63	9.00
Eサービスの職業	164	100	64	367	188	179	2.24	1.88	2.80
35家庭生活支援サービス	2	1	1	1	1		0.50	1.00	0.00
36介護サービスの職業	48	36	12	131	106	25	2.73	2.94	2.08
37保健医療サービス	12	8	4	8	5	3	0.67	0.63	0.75
38生活衛生サービス	7	4	3	8	5	3	1.14	1.25	1.00
39飲食物調理の職業	60	31	29	86	40	46	1.43	1.29	1.59
40接客・給仕の職業	18	12	6	95	27	68	5.28	2.25	11.33
41居住施設・ビルの管理	5	3	2	2		2	0.40	0.00	1.00
42その他のサービス	12	5	7	36	4	32	3.00	0.80	4.57
F保安の職業	5	3	2	20	20		4.00	6.67	0.00
G農林漁業の職業	8	7	1	10	9	1	1.25	1.29	1.00
H生産工程の職業	235	183	52	463	360	103	1.97	1.97	1.98
49生産設備(金属)	6	6		1	1		0.17	0.17	
50生産設備(金属除く)	5	5		16	16		3.20	3.20	
51生産設備(機械)	4	3	1	4	4		1.00	1.33	0.00
52金属材料製造等	20	19	1	89	85	4	4.45	4.47	4.00
54製品製造・加工処理	56	40	16	177	120	57	3.16	3.00	3.56
57機械組立の職業	74	59	15	94	76	18	1.27	1.29	1.20
60機械整備・修理の職業	14	11	3	18	18		1.29	1.64	0.00
61製品検査(金属)	5	4	1	7	3	4	1.40	0.75	4.00
62製品検査(金属除く)	7	4	3	22	9	13	3.14	2.25	4.33
63機械検査の職業	21	15	6	3	1	2	0.14	0.07	0.33
64生産関連・生産類似	23	17	6	32	27	5	1.39	1.59	0.83
I輸送・機械運転の職業	65	55	10	216	203	13	3.32	3.69	1.30
65鉄道運転の職業	0			0					
66自動車運転の職業	46	37	9	193	182	11	4.20	4.92	1.22
67船舶・航空機運転	0	0		0					
68その他の輸送の職業	5	5	0	5	4	1	1.00	0.80	
69定置・建設機械運転	14	13	1	18	17	1	1.29	1.31	1.00
J建設・採掘の職業	99	87	12	280	279	1	2.83	3.21	0.08
70建設躯体工事の職業	6	3	3	37	37		6.17	12.33	0.00
71建設の職業	8	6	2	36	36		4.50	6.00	0.00
72電気工事の職業	6	5	1	31	31		5.17	6.20	0.00
73土木の職業	78	72	6	175	174	1	2.24	2.42	0.17
74採掘の職業	1	1		1	1		1.00	1.00	
K運搬・清掃等の職業	205	113	92	177	108	69	0.86	0.96	0.75
75運搬の職業	54	41	13	106	70	36	1.96	1.71	2.77
76清掃の職業	35	18	17	20	6	14	0.57	0.33	0.82
77包装の職業	3	1	2	10	10		3.33	10.00	0.00
78その他の運搬等の職業	113	53	60	41	22	19	0.36	0.42	0.32
分類不能の職業	67	38	29	0			0.00	0.00	0.00