



令和元6月28日公表

令和元年5月分

## 公共職業安定所業務取扱月報

福島労働局職業安定部

## 目 次

- 1. 概況
- 2. グラフでみる労働市場
- 3. 新規求人・新規求職の対前年同月増減率の推移
- 4. 雇用保険 受給資格決定件数・受給者実人員の推移
- 5. 一般職業紹介状況
- 6. 雇用保険業務概況
- 7. 職業別有効求職・有効求人バランスシート

本月報から抜粋して利用する場合には「公共職業安定所業務取扱月報から抜粋(または作成)」とご記入願います。

また、本月報に対するお問い合わせは福島労働局職業安定部(職業安定課地方労働市場情報官:電話024-529-5338)まで願います。

# 1. 概況 (学卒を除きパートを含む)

5月の新規求人数は、前年同月比で▲3.1%減少となった。

新規求職申込件数は、前年同月比で▲8.1%減少となった。

新規求人倍率(季節調整値)は、2.01倍で前月を▲0.01ポイント下回り、

原数値(1.91倍)では、前年同月を0.10ポイント上回った。

また、有効求人倍率(季節調整値)は1.53倍で前月を▲0.01ポイント下回り、

原数値(1.40倍)では、前年同月を0.03ポイント上回った。

## ■ 求人

新規求人数は14,820人で、前年同月比▲3.1%(▲476人)の減少となった。

《対前年同月増減数順》

増加した主な産業と対前年同月増加率・増加数			減少した主な産業と対前年同月減少率・減少数		
建設業	8.0%	160	製造業	▲20.6%	▲432
運輸業、郵便業	15.1%	108	医療、福祉	▲8.7%	▲238
サービス業	2.8%	64	公務・その他	▲17.0%	▲72
農、林、漁業	37.6%	56	卸売、小売業	▲3.0%	▲66

(規模別)

規模	前年同月比	規模	前年同月比
29人以下	0.8%	300人～499人	▲10.0%
30人～99人	▲7.7%	500人～999人	▲34.4%
100～299人	▲15.7%	1,000人以上	▲29.3%

新規求人数のうち一般は10,390人で、前年同月比▲4.9%(▲538人)の減少となり、

パートタイムは4,430人で、前年同月比1.4%(62人)の増加となった。

月間有効求人数は41,054人で、前年同月比▲2.4%(▲991人)の減少となった。

## ■ 求職

新規求職申込件数は7,769件で、前年同月比▲8.1%(▲682件)の減少となった。

このうち45歳以上の者の割合は46.0%(前年同月差0.2ポイント上昇)、雇用保険の一般受給資格決定者の割合は29.8%(▲0.7ポイント低下)となった。

月間有効求職者数は29,357人で、前年同月比▲4.7%(▲1,445人)の減少となった。

このうち、45歳以上の者の割合は49.2%(前年同月比0.3ポイント上昇)、雇用保険の受給者実人員の割合は19.4%で▲2.2ポイント低下となった。

## ■ 就職

就職件数は2,864件で、前年同月比▲11.0%(▲355件)の減少となった。

このうち、45歳以上の者の割合は42.3%(前年同月差1.2ポイント上昇)となった。

## ■ 求人倍率

(原数値)

項目	当月	前月	前年同月	対前月差 (ポイント)	対前年同月差 (ポイント)
新規求人倍率(倍)	1.91	1.60	1.81	0.31	0.10
有効求人倍率(倍)	1.40	1.43	1.37	▲0.03	0.03

(季節調整値)

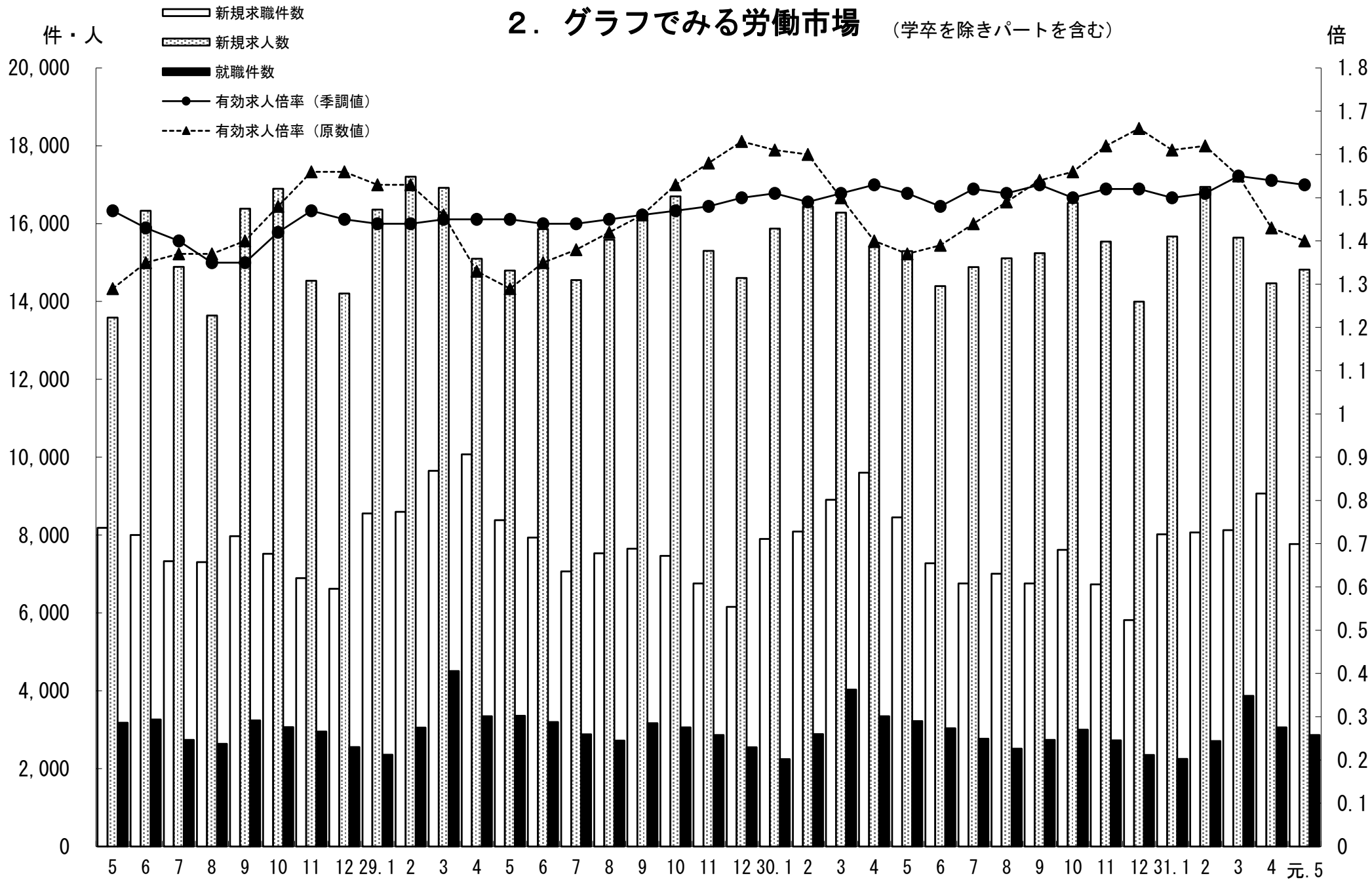
項目	当月	前月	前年同月	対前月差 (ポイント)	対前年同月差 (ポイント)
新規求人倍率(倍)	2.01	2.02	2.05	▲0.01	▲0.04
有効求人倍率(倍)	1.53	1.54	1.51	▲0.01	0.02

※求人倍率(季節調整値):平成30年12月以前は遡及改訂数値。

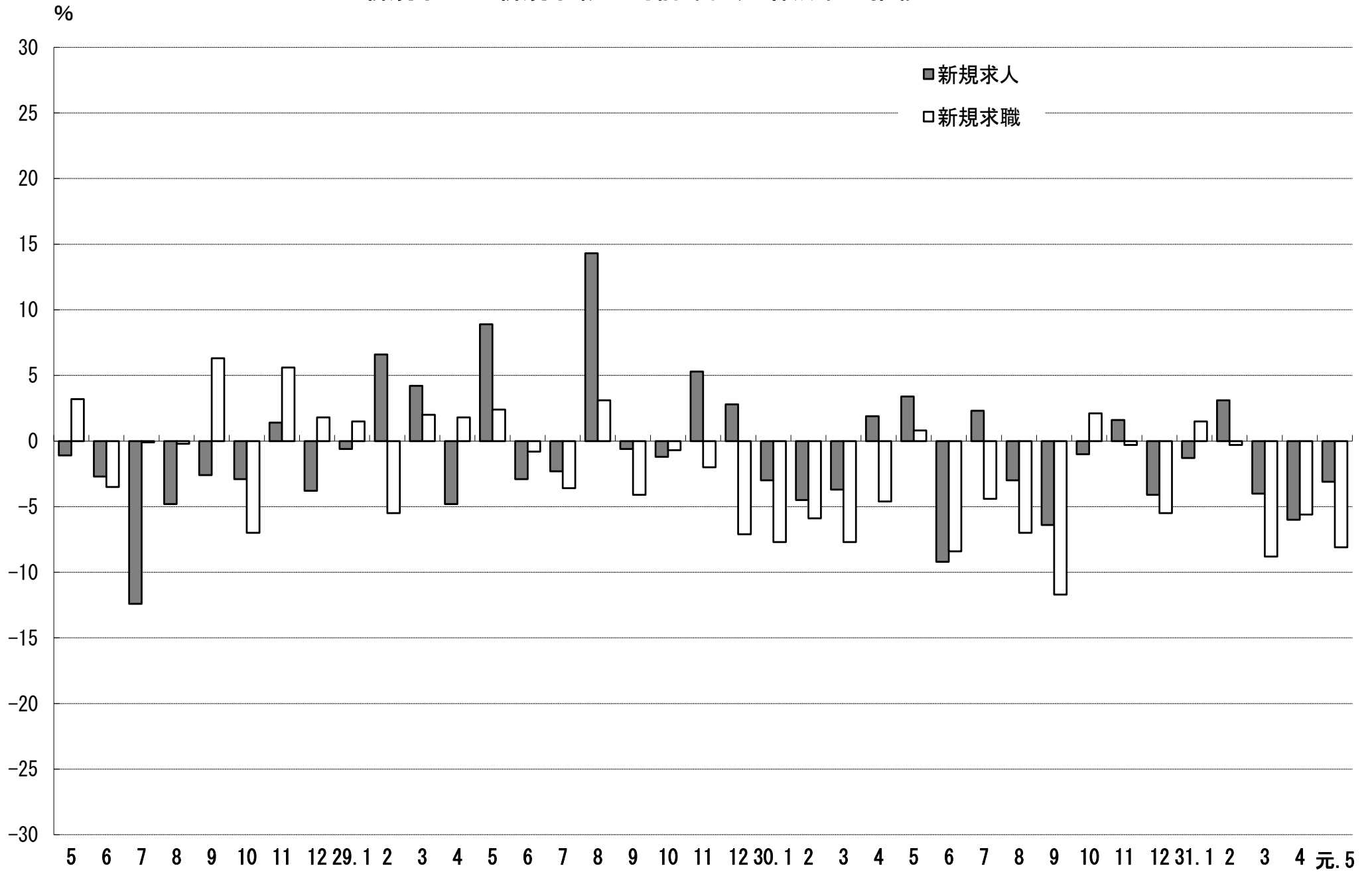
## 主要項目別推移 (各年5月分)

項目	27年5月	28年5月	29年5月	30年5月	元年5月	27年度比
新規求人数(人)	13,747	13,589	14,795	15,296	14,820	7.8%
月間有効求人数(人)	40,947	40,034	41,367	42,045	41,054	0.3%
新規求職申込件数(件)	7,934	8,185	8,380	8,451	7,769	▲2.1%
月間有効求職者数(人)	31,517	31,115	31,954	30,802	29,357	▲6.9%
就職件数(件)	3,272	3,176	3,354	3,219	2,864	▲12.5%

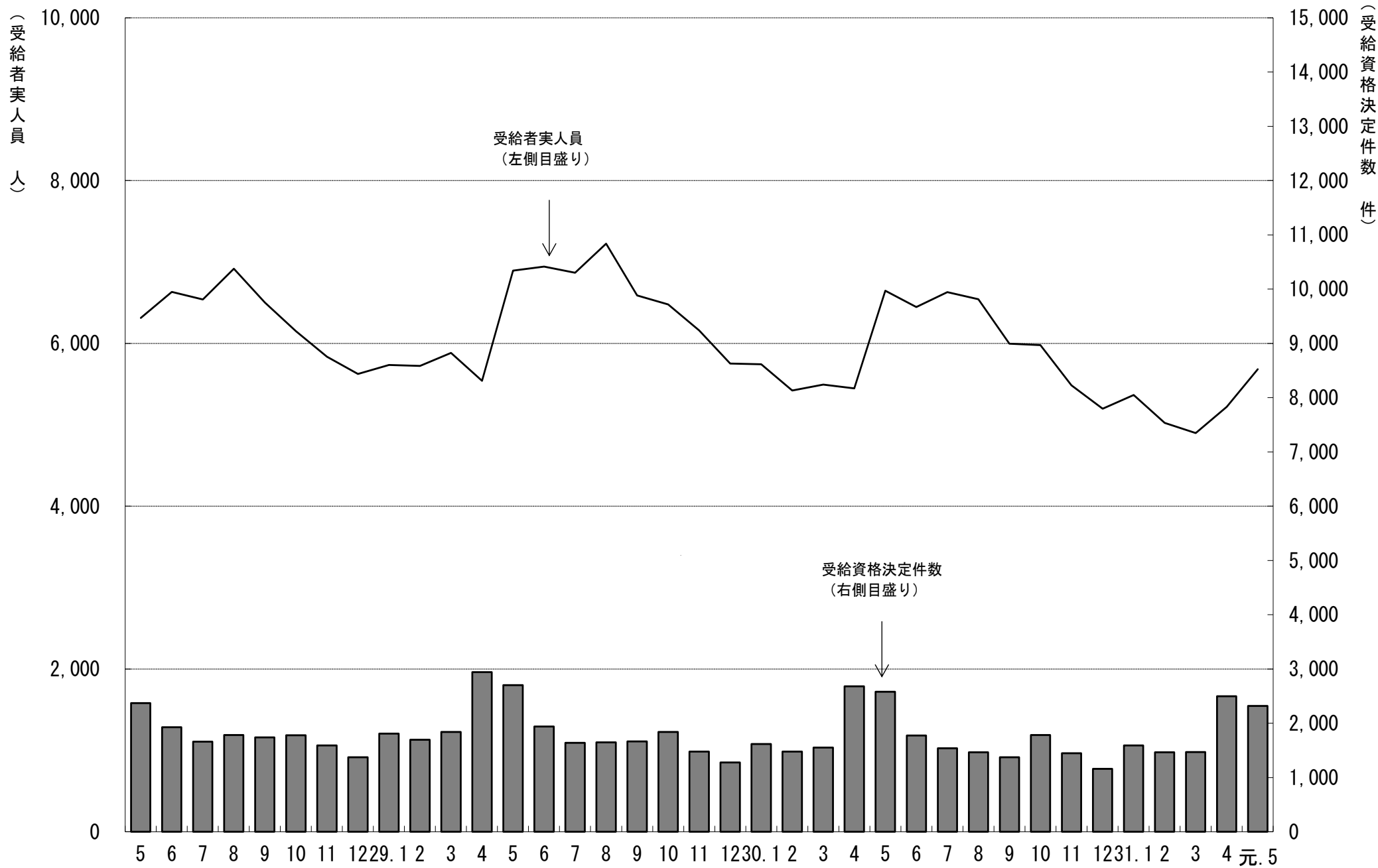
## 2. グラフでみる労働市場 (学卒を除きパートを含む)



### 3. 新規求人・新規求職の対前年同月増減率の推移 (学卒を除きパートを含む)



#### 4. 雇用保険 受給資格決定件数・受給者実人員の推移



# 5. 一般職業紹介状況

(学卒を除きパートを含む)

令和元年5月分

項目別	安定所別	前年同月 (30年5月)	前 月 (31年4月)	本 月 (元年5月)	中通り計						会津計 会津若松	浜通り計				
					県北計			県中・県南				いわき	相双			
					福 島	二本松		郡山	白河	須賀川						
求	新規求職申込件数(件)	8,451	9,066	7,769	1,649	377	2,026	1,693	442	487	2,622	4,648	1,079	1,503	539	2,042
	うち 常 用	8,392	8,963	7,706	1,638	374	2,012	1,681	439	480	2,600	4,612	1,063	1,497	534	2,031
	うち 中高年齢者	3,872	4,618	3,571	772	183	955	712	187	212	1,111	2,066	542	669	294	963
	雇用保険受給資格決定件数	2,579	2,499	2,318	501	106	607	520	130	136	786	1,393	301	471	153	624
職	月間有効求職者数(人)	30,802	29,485	29,357	5,976	1,278	7,254	6,522	1,837	1,970	10,329	17,583	4,188	5,694	1,892	7,586
	うち 常 用	30,681	29,304	29,198	5,947	1,271	7,218	6,491	1,828	1,952	10,271	17,489	4,165	5,662	1,882	7,544
	うち 中高年齢者	15,068	14,582	14,447	2,941	638	3,579	3,053	876	952	4,881	8,460	2,215	2,711	1,061	3,772
	雇用保険受給者実人員	6,647	5,220	5,682	1,141	218	1,359	1,145	383	381	1,909	3,268	878	1,155	381	1,536
求	新規求人数(人)	15,296	14,467	14,820	2,362	675	3,037	3,780	945	830	5,555	8,592	1,691	3,096	1,441	4,537
	うち 常 用	13,423	13,084	13,001	2,145	599	2,744	3,159	741	762	4,662	7,406	1,531	2,720	1,344	4,064
	月間有効求人数	42,045	42,056	41,054	6,751	1,912	8,663	9,969	2,525	2,341	14,835	23,498	5,045	8,527	3,984	12,511
人	うち 常 用	37,840	37,911	36,891	6,205	1,678	7,883	8,825	2,101	2,155	13,081	20,964	4,642	7,625	3,660	11,285
	就職件数(件)	3,219	3,061	2,864	505	135	640	475	211	200	886	1,526	521	563	254	817
職	うち 常 用	2,942	2,766	2,604	469	125	594	421	200	194	815	1,409	449	512	234	746
	うち 中高年齢者	1,322	1,373	1,211	228	48	276	207	69	74	350	626	240	236	109	345
	うち (保)受給者	758	633	679	131	35	166	116	52	52	220	386	119	124	50	174
	うち他県への就職件数	278	245	310	53	11	64	60	17	14	91	155	40	65	50	115
	充足数(人)	3,103	2,988	2,700	502	119	621	496	187	183	866	1,487	466	512	235	747
足	うち 常 用	2,839	2,720	2,475	465	111	576	452	174	177	803	1,379	413	465	218	683
	うち他県からの充足数	182	169	166	35	4	39	35	7	5	47	86	8	35	37	72
	新規求人倍率(倍)	2.05	2.02	2.01	1.43	1.79	1.50	2.23	2.14	1.70	2.12	1.85	1.57	2.06	2.67	2.22
比	有効求人倍率(倍)	1.51	1.54	1.53	1.13	1.50	1.19	1.53	1.37	1.19	1.44	1.34	1.20	1.50	2.11	1.65
	就職率(%)	38.1	33.8	36.9	30.6	35.8	31.6	28.1	47.7	41.1	33.8	32.8	48.3	37.5	47.1	40.0
率	うち中高年齢者の就職率	34.1	29.7	33.9	29.5	26.2	28.9	29.1	36.9	34.9	31.5	30.3	44.3	35.3	37.1	35.8
	充足率(%)	20.3	20.7	18.2	21.3	17.6	20.4	13.1	19.8	22.0	15.6	17.3	27.6	16.5	16.3	16.5

※県の有効求人倍率及び新規求人倍率は季節調整値、公共職業安定所の有効求人倍率及び新規求人倍率は原数値。

※就職率は新規求職者数ベース、充足率は新規求人数ベース

※雇用保険受給資格決定件数及び雇用保険受給者実人員の本月、前月、前年同月の合計欄には、運輸支局取扱分を含む。

## 6.雇用保険業務概況

令和元年5月分

項目別		安定所別																												
		28年度計	29年度計	30年度計	前年同月 (30年5月)	前月 (31年4月)	本月 (元年5月)	福	島	い	わ	き	会	津	若	松	郡	山	白	河	須	賀	川	二	本	松	相	双	運	輸
適	新規適用事業所数	1,801	1,671	1,308	143	136	103	20	23	8	19	8	6	5	14	0														
	廃止事業所数	1,389	1,083	1,196	110	160	77	11	25	13	7	3	4	7	7	0														
	月末事業所数	34,238	34,879	35,157	35,147	35,224	35,255	6,591	6,686	5,149	7,668	2,394	2,222	1,541	3,004	0														
	資格取得者数	117,756	115,206	108,591	13,719	16,762	13,497	3,252	2,080	1,517	3,915	784	524	517	908	0														
	資格喪失者数	107,002	107,881	105,060	9,105	16,514	9,034	1,663	1,577	956	2,733	518	475	330	782	0														
	月末被保険者数	566,588	577,687	581,273	580,600	580,309	583,984	118,075	97,542	71,980	158,591	41,174	33,098	25,657	37,867	0														
	離職票交付枚数	61,749	61,870	62,054	5,546	10,491	5,282	984	848	780	1,519	273	313	170	395	0														
	うち高齢	3,723	5,155	6,123	528	1,558	512	131	83	76	99	22	23	14	64	0														
	うち特例	1,494	1,407	1,314	36	56	26	0	2	22	1	0	1	0	0	0														
	うち短時間	0	0	0	0	0	0	0	0	0	0	0	0	0	0	0														
給	受給資格決定件数	22,401	21,797	20,336	2,579	2,499	2,318	501	471	301	520	130	136	106	153	0														
	初回受給者数	17,839	17,554	16,017	2,542	1,368	1,822	373	361	296	383	125	103	68	113	0														
	受給者実人員	6,129	6,260	5,805	6,647	5,220	5,682	1,141	1,155	878	1,145	383	381	218	381	0														
	給付延日数	1,837,143	1,883,398	1,736,432	170,193	129,996	134,976	27,403	27,078	21,052	27,844	8,481	9,105	5,179	8,834	0														
	支給終了者数	12,621	12,400	11,454	918	844	800	157	170	116	179	56	43	35	44	0														
般	支給金額(千円)	8,532,193	8,892,247	8,238,756	804,151	612,132	639,167	130,231	127,389	97,939	132,205	40,051	43,264	24,674	43,414	0														
	給付制限件数	10,437	10,158	9,796	1,227	1,008	985	192	226	122	195	59	60	61	70	0														
特	受給資格決定件数	1,450	1,329	1,270	43	61	31	5	0	12	1	1	2	9	1	0														
	受給者数	1,443	1,315	1,286	52	51	49	4	0	25	2	3	3	11	1	0														
付	支給金額(千円)	255,445	237,023	234,986	9,395	10,342	9,219	709	0	4,931	455	504	513	1,938	169	0														
	給付制限件数	3	3	3	0	0	0	0	0	0	0	0	0	0	0	0														

※ 支給金額は千円未満四捨五入のため、県計とは一致しないことがある。

※ 年度計の適用事業所数、被保険者数は各年度3月末日現在の数



福島労働局 職業別(常用計)	元. 5								
	有効求職			有効求人			有効求人倍率		
	計	一般	パート	計	一般	パート	計	一般	パート
職業計	29,198	19,607	9,591	36,891	26,412	10,479	1.26	1.35	1.09
A管理的職業	84	69	15	174	169	5	2.07	2.45	0.33
B専門的・技術的職業	3,245	2,294	951	6,636	5,170	1,466	2.04	2.25	1.54
07開発技術者	108	98	10	331	329	2	3.06	3.36	0.20
08製造技術者	282	242	40	194	182	12	0.69	0.75	0.30
09建築・土木技術者等	243	208	35	1,000	991	9	4.12	4.76	0.26
10情報処理・通信技術者	209	189	20	298	286	12	1.43	1.51	0.60
11その他の技術者	25	21	4	51	50	1	2.04	2.38	0.25
12医師、薬剤師等	33	15	18	482	267	215	14.61	17.80	11.94
13保健師、助産師等	754	447	307	1,537	1,105	432	2.04	2.47	1.41
14医療技術者	161	105	56	469	334	135	2.91	3.18	2.41
15その他の保健医療	178	132	46	198	143	55	1.11	1.08	1.20
16社会福祉の専門的職業	610	367	243	1,450	1,074	376	2.38	2.93	1.55
22美術家、デザイナー等	187	157	30	91	60	31	0.49	0.38	1.03
05.06.17~21.23.24その他	455	313	142	535	349	186	1.18	1.12	1.31
C事務的職業	8,054	5,734	2,320	3,210	2,349	861	0.40	0.41	0.37
25一般事務員	7,208	5,062	2,146	2,191	1,547	644	0.30	0.31	0.30
26会計事務員	241	198	43	284	224	60	1.18	1.13	1.40
27生産関連事務員	209	168	41	308	241	67	1.47	1.43	1.63
28営業・販売関連事務員	264	226	38	289	233	56	1.09	1.03	1.47
29外勤事務員	17	11	6	14	5	9	0.82	0.45	1.50
30運輸・郵便事務	28	21	7	83	68	15	2.96	3.24	2.14
31事務用機器操作の職業	87	48	39	41	31	10	0.47	0.65	0.26
D販売の職業	1,980	1,327	653	3,418	2,056	1,362	1.73	1.55	2.09
32商品販売の職業	1,353	747	606	2,191	878	1,313	1.62	1.18	2.17
33販売類似の職業	23	17	6	33	21	12	1.43	1.24	2.00
34営業の職業	604	563	41	1,194	1,157	37	1.98	2.06	0.90
Eサービスの職業	3,171	1,801	1,370	7,713	3,798	3,915	2.43	2.11	2.86
35家庭生活支援サービス	3	3	0	21	8	13	7.00	2.67	
36介護サービスの職業	899	587	312	2,862	1,811	1,051	3.18	3.09	3.37
37保健医療サービス	170	102	68	352	244	108	2.07	2.39	1.59
38生活衛生サービス	126	79	47	501	301	200	3.98	3.81	4.26
39飲食物調理の職業	899	392	507	1,688	621	1,067	1.88	1.58	2.10
40接客・給仕の職業	645	394	251	1,755	607	1,148	2.72	1.54	4.57
41居住施設・ビルの管理	99	64	35	89	39	50	0.90	0.61	1.43
42その他のサービス	330	180	150	445	167	278	1.35	0.93	1.85
F保安の職業	238	176	62	1,508	1,229	279	6.34	6.98	4.50
G農林漁業の職業	311	204	107	494	361	133	1.59	1.77	1.24
H生産工程の職業	3,924	3,108	816	4,926	4,228	698	1.26	1.36	0.86
49生産設備(金属)	46	44	2	49	47	2	1.07	1.07	1.00
50生産設備(金属除く)	69	60	9	100	94	6	1.45	1.57	0.67
51生産設備(機械)	77	74	3	45	45		0.58	0.61	0.00
52金属材料製造等	505	458	47	1,162	1,117	45	2.30	2.44	0.96
54製品製造・加工処理	1,034	768	266	1,472	1,060	412	1.42	1.38	1.55
57機械組立の職業	1,342	1,066	276	709	612	97	0.53	0.57	0.35
60機械整備・修理の職業	209	191	18	712	691	21	3.41	3.62	1.17
61製品検査(金属)	91	61	30	87	69	18	0.96	1.13	0.60
62製品検査(金属除く)	152	93	59	184	142	42	1.21	1.53	0.71
63機械検査の職業	144	89	55	116	81	35	0.81	0.91	0.64
64生産関連・生産類似	255	204	51	290	270	20	1.14	1.32	0.39
I輸送・機械運転の職業	1,195	992	203	2,429	2,193	236	2.03	2.21	1.16
65鉄道運転の職業	0			0					
66自動車運転の職業	800	654	146	1,858	1,657	201	2.32	2.53	1.38
67船舶・航空機運転	0			0					
68その他の輸送の職業	120	104	16	117	98	19	0.98	0.94	1.19
69定置・建設機械運転	275	234	41	454	438	16	1.65	1.87	0.39
J建設・採掘の職業	898	835	63	3,490	3,469	21	3.89	4.15	0.33
70建設躯体工事の職業	53	52	1	624	620	4	11.77	11.92	4.00
71建設の職業	135	125	10	551	536	15	4.08	4.29	1.50
72電気工事の職業	132	123	9	487	487		3.69	3.96	0.00
73土木の職業	576	533	43	1,825	1,823	2	3.17	3.42	0.05
74採掘の職業	2	2		3	3		1.50	1.50	
K運搬・清掃等の職業	5,204	2,561	2,643	2,893	1,390	1,503	0.56	0.54	0.57
75運搬の職業	963	750	213	1,003	703	300	1.04	0.94	1.41
76清掃の職業	811	264	547	1,252	374	878	1.54	1.42	1.61
77包装の職業	46	16	30	104	65	39	2.26	4.06	1.30
78その他の運搬等の職業	3,384	1,531	1,853	534	248	286	0.16	0.16	0.15
分類不能の職業	894	506	388	0			0.00	0.00	0.00
(うち介護関連)	1,178	776	402	3,729	2,475	1,254	3.17	3.19	3.12

福島所 職業別(常用計)	元. 5								
	有効求職			有効求人			有効求人倍率		
	計	一般	パート	計	一般	パート	計	一般	パート
職業計	5,947	4,167	1,780	6,205	4,357	1,848	1.04	1.05	1.04
A管理的職業	38	32	6	46	46	0	1.21	1.44	0.00
B専門的・技術的職業	693	481	212	1,070	817	253	1.54	1.70	1.19
07開発技術者	26	25	1	25	25	0	0.96	1.00	0.00
08製造技術者	57	50	7	18	18	0	0.32	0.36	0.00
09建築・土木技術者等	51	41	10	131	131	0	2.57	3.20	0.00
10情報処理・通信技術者	52	51	1	27	27	0	0.52	0.53	0.00
11その他の技術者	4	4	0	4	4	0	1.00	1.00	
12医師、薬剤師等	9	5	4	25	15	10	2.78	3.00	2.50
13保健師、助産師等	157	82	75	316	229	87	2.01	2.79	1.16
14医療技術者	25	20	5	97	68	29	3.88	3.40	5.80
15その他の保健医療	38	28	10	53	37	16	1.39	1.32	1.60
16社会福祉の専門的職業	129	76	53	239	185	54	1.85	2.43	1.02
22美術家、デザイナー等	27	25	2	16	12	4	0.59	0.48	2.00
05.06.17~21.23.24その他	118	74	44	119	66	53	1.01	0.89	1.20
C事務的職業	2,056	1,497	559	743	532	211	0.36	0.36	0.38
25一般事務員	1,859	1,340	519	562	402	160	0.30	0.30	0.31
26会計事務員	54	44	10	65	44	21	1.20	1.00	2.10
27生産関連事務員	41	31	10	46	33	13	1.12	1.06	1.30
28営業・販売関連事務員	75	63	12	46	31	15	0.61	0.49	1.25
29外勤事務員	5	4	1	3	2	1	0.60	0.50	1.00
30運輸・郵便事務	4	2	2	12	11	1	3.00	5.50	0.50
31事務用機器操作の職業	18	13	5	9	9	0	0.50	0.69	0.00
D販売の職業	417	297	120	557	307	250	1.34	1.03	2.08
32商品販売の職業	279	167	112	355	113	242	1.27	0.68	2.16
33販売類似の職業	4	3	1	13	5	8	3.25	1.67	8.00
34営業の職業	134	127	7	189	189	0	1.41	1.49	0.00
Eサービスの職業	582	356	226	1,611	828	783	2.77	2.33	3.46
35家庭生活支援サービス	0	0	0	0	0	0			
36介護サービスの職業	162	106	56	605	390	215	3.73	3.68	3.84
37保健医療サービス	45	28	17	80	55	25	1.78	1.96	1.47
38生活衛生サービス	23	14	9	88	53	35	3.83	3.79	3.89
39飲食物調理の職業	142	71	71	384	179	205	2.70	2.52	2.89
40接客・給仕の職業	116	77	39	338	111	227	2.91	1.44	5.82
41居住施設・ビルの管理	27	17	10	23	12	11	0.85	0.71	1.10
42その他のサービス	67	43	24	93	28	65	1.39	0.65	2.71
F保安の職業	57	38	19	270	233	37	4.74	6.13	1.95
G農林漁業の職業	45	32	13	46	35	11	1.02	1.09	0.85
H生産工程の職業	687	572	115	604	512	92	0.88	0.90	0.80
49生産設備(金属)	7	6	1	10	10	0	1.43	1.67	0.00
50生産設備(金属除く)	9	8	1	9	9	0	1.00	1.13	0.00
51生産設備(機械)	20	19	1	3	3	0	0.15	0.16	0.00
52金属材料製造等	101	91	10	129	120	9	1.28	1.32	0.90
54製品製造・加工処理	187	136	51	173	113	60	0.93	0.83	1.18
57機械組立の職業	206	185	21	93	81	12	0.45	0.44	0.57
60機械整備・修理の職業	39	33	6	100	99	1	2.56	3.00	0.17
61製品検査(金属)	9	8	1	6	6	0	0.67	0.75	0.00
62製品検査(金属除く)	33	20	13	21	21	0	0.64	1.05	0.00
63機械検査の職業	16	12	4	7	2	5	0.44	0.17	1.25
64生産関連・生産類似	60	54	6	53	48	5	0.88	0.89	0.83
I輸送・機械運転の職業	214	183	31	420	385	35	1.96	2.10	1.13
65鉄道運転の職業	0	0	0	0	0	0			
66自動車運転の職業	145	121	24	336	305	31	2.32	2.52	1.29
67船舶・航空機運転	0	0	0	0	0	0			
68その他の輸送の職業	25	23	2	13	13	0	0.52	0.57	0.00
69定置・建設機械運転	44	39	5	71	67	4	1.61	1.72	0.80
J建設・採掘の職業	159	142	17	487	485	2	3.06	3.42	0.12
70建設躯体工事の職業	8	8	0	69	69	0	8.63	8.63	
71建設の職業	32	27	5	81	79	2	2.53	2.93	0.40
72電気工事の職業	30	29	1	82	82	0	2.73	2.83	0.00
73土木の職業	89	78	11	254	254	0	2.85	3.26	0.00
74採掘の職業	0	0	0	1	1	0			
K運搬・清掃等の職業	798	440	358	351	177	174	0.44	0.40	0.49
75運搬の職業	157	129	28	111	78	33	0.71	0.60	1.18
76清掃の職業	157	53	104	176	69	107	1.12	1.30	1.03
77包装の職業	9	4	5	22	11	11	2.44	2.75	2.20
78その他の運搬等の職業	475	254	221	42	19	23	0.09	0.07	0.10
分類不能の職業	201	97	104	0	0	0	0.00	0.00	0.00
(うち介護関連)	229	150	79	707	475	232	3.09	3.17	2.94

いわき所 職業別(常用計)	元. 5								
	有効求職			有効求人			有効求人倍率		
	計	一般	パート	計	一般	パート	計	一般	パート
職業計	5,662	3,628	2,034	7,625	5,640	1,985	1.35	1.55	0.98
A管理的職業	6	6		28	26	2	4.67	4.33	#DIV/0!
B専門的・技術的職業	664	463	201	1,331	1,057	274	2.00	2.28	1.36
07開発技術者	33	27	6	85	85		2.58	3.15	0.00
08製造技術者	52	45	7	43	42	1	0.83	0.93	0.14
09建築・土木技術者等	50	44	6	169	169		3.38	3.84	0.00
10情報処理・通信技術者	33	28	5	80	80		2.42	2.86	0.00
11その他の技術者	10	9	1	27	26	1	2.70	2.89	1.00
12医師、薬剤師等	7	2	5	46	30	16	6.57	15.00	3.20
13保健師、助産師等	186	114	72	334	240	94	1.80	2.11	1.31
14医療技術者	28	16	12	122	85	37	4.36	5.31	3.08
15その他の保健医療	33	22	11	39	30	9	1.18	1.36	0.82
16社会福祉の専門的職業	113	64	49	249	185	64	2.20	2.89	1.31
22美術家、デザイナー等	38	34	4	27	10	17	0.71	0.29	4.25
05.06.17~21.23.24その他	81	58	23	110	75	35	1.36	1.29	1.52
C事務的職業	1,484	1,015	469	582	433	149	0.39	0.43	0.32
25一般事務員	1,327	892	435	364	258	106	0.27	0.29	0.24
26会計事務員	44	37	7	54	48	6	1.23	1.30	0.86
27生産関連事務員	43	31	12	50	32	18	1.16	1.03	1.50
28営業・販売関連事務員	44	40	4	84	78	6	1.91	1.95	1.50
29外勤事務員	2	0	2	4	1	3	2.00		1.50
30運輸・郵便事務	7	6	1	20	13	7	2.86	2.17	7.00
31事務用機器操作の職業	17	9	8	6	3	3	0.35	0.33	0.38
D販売の職業	396	238	158	623	413	210	1.57	1.74	1.33
32商品販売の職業	285	144	141	301	105	196	1.06	0.73	1.39
33販売類似の職業	4	2	2	9	6	3	2.25	3.00	1.50
34営業の職業	107	92	15	313	302	11	2.93	3.28	0.73
Eサービスの職業	694	366	328	1,558	742	816	2.24	2.03	2.49
35家庭生活支援サービス	0			4	4				
36介護サービスの職業	176	108	68	605	346	259	3.44	3.20	3.81
37保健医療サービス	43	26	17	111	75	36	2.58	2.88	2.12
38生活衛生サービス	39	23	16	188	117	71	4.82	5.09	4.44
39飲食物調理の職業	202	81	121	265	66	199	1.31	0.81	1.64
40接客・給仕の職業	165	91	74	300	95	205	1.82	1.04	2.77
41居住施設・ビルの管理	17	11	6	12	8	4	0.71	0.73	0.67
42その他のサービス	52	26	26	73	31	42	1.40	1.19	1.62
F保安の職業	49	35	14	233	193	40	4.76	5.51	2.86
G農林漁業の職業	64	38	26	81	65	16	1.27	1.71	0.62
H生産工程の職業	750	564	186	1,114	996	118	1.49	1.77	0.63
49生産設備(金属)	7	7		3	3		0.43	0.43	
50生産設備(金属除く)	29	25	4	37	37		1.28	1.48	0.00
51生産設備(機械)	12	12		4	4		0.33	0.33	
52金属材料製造等	98	91	7	307	296	11	3.13	3.25	1.57
54製品製造・加工処理	218	170	48	309	230	79	1.42	1.35	1.65
57機械組立の職業	227	164	63	104	95	9	0.46	0.58	0.14
60機械整備・修理の職業	31	27	4	187	186	1	6.03	6.89	0.25
61製品検査(金属)	14	8	6	18	18		1.29	2.25	0.00
62製品検査(金属除く)	30	16	14	37	34	3	1.23	2.13	0.21
63機械検査の職業	37	18	19	52	42	10	1.41	2.33	0.53
64生産関連・生産類似	47	26	21	56	51	5	1.19	1.96	0.24
I輸送・機械運転の職業	299	231	68	476	406	70	1.59	1.76	1.03
65鉄道運転の職業	0			0					
66自動車運転の職業	200	149	51	329	274	55	1.65	1.84	1.08
67船舶・航空機運転	0			0					
68その他の輸送の職業	34	25	9	40	29	11	1.18	1.16	1.22
69定置・建設機械運転	65	57	8	107	103	4	1.65	1.81	0.50
J建設・採掘の職業	186	178	8	1,043	1,038	5	5.61	5.83	0.63
70建設躯体工事の職業	11	11		279	279		25.36	25.36	
71建設の職業	25	25	0	110	105	5	4.40	4.20	
72電気工事の職業	34	32	2	115	115		3.38	3.59	0.00
73土木の職業	114	108	6	539	539		4.73	4.99	0.00
74採掘の職業	2	2		0			0.00	0.00	
K運搬・清掃等の職業	921	410	511	556	271	285	0.60	0.66	0.56
75運搬の職業	165	129	36	192	143	49	1.16	1.11	1.36
76清掃の職業	161	52	109	212	46	166	1.32	0.88	1.52
77包装の職業	5	3	2	26	13	13	5.20	4.33	6.50
78その他の運搬等の職業	590	226	364	126	69	57	0.21	0.31	0.16
分類不能の職業	149	84	65	0			0.00	0.00	0.00
(うち介護関連)	233	146	87	793	494	299	3.40	3.38	3.44

会津若松所 職業別(常用計)	元. 5								
	有効求職			有効求人			有効求人倍率		
	計	一般	パート	計	一般	パート	計	一般	パート
職業計	4,165	2,709	1,456	4,642	3,089	1,553	1.11	1.14	1.07
A管理的職業	9	7	2	18	16	2	2.00	2.29	1.00
B専門的・技術的職業	405	277	128	714	584	130	1.76	2.11	1.02
07開発技術者	10	9	1	28	28		2.80	3.11	0.00
08製造技術者	25	21	4	18	17	1	0.72	0.81	0.25
09建築・土木技術者等	33	30	3	121	120	1	3.67	4.00	0.33
10情報処理・通信技術者	22	15	7	26	24	2	1.18	1.60	0.29
11その他の技術者	2	2		4	4		2.00	2.00	
12医師、薬剤師等	5	2	3	15	6	9	3.00	3.00	3.00
13保健師、助産師等	124	81	43	190	153	37	1.53	1.89	0.86
14医療技術者	19	13	6	58	42	16	3.05	3.23	2.67
15その他の保健医療	16	11	5	18	17	1	1.13	1.55	0.20
16社会福祉の専門的職業	81	44	37	182	137	45	2.25	3.11	1.22
22美術家、デザイナー等	11	10	1	10	7	3	0.91	0.70	3.00
05.06.17~21.23.24その他	57	39	18	44	29	15	0.77	0.74	0.83
C事務的職業	998	726	272	365	269	96	0.37	0.37	0.35
25一般事務員	895	642	253	256	190	66	0.29	0.30	0.26
26会計事務員	34	28	6	30	23	7	0.88	0.82	1.17
27生産関連事務員	18	15	3	39	31	8	2.17	2.07	2.67
28営業・販売関連事務員	36	33	3	26	17	9	0.72	0.52	3.00
29外勤事務員	0	0		2		2			
30運輸・郵便事務	3	2	1	10	8	2	3.33	4.00	2.00
31事務用機器操作の職業	12	6	6	2		2	0.17	0.00	0.33
D販売の職業	260	161	99	580	285	295	2.23	1.77	2.98
32商品販売の職業	176	81	95	463	177	286	2.63	2.19	3.01
33販売類似の職業	4	3	1	0			0.00	0.00	0.00
34営業の職業	80	77	3	117	108	9	1.46	1.40	3.00
Eサービスの職業	516	308	208	1,071	532	539	2.08	1.73	2.59
35家庭生活支援サービス	1	1	0	0			0.00	0.00	
36介護サービスの職業	152	107	45	353	243	110	2.32	2.27	2.44
37保健医療サービス	20	13	7	40	33	7	2.00	2.54	1.00
38生活衛生サービス	11	8	3	43	25	18	3.91	3.13	6.00
39飲食物調理の職業	168	81	87	218	85	133	1.30	1.05	1.53
40接客・給仕の職業	117	69	48	333	111	222	2.85	1.61	4.63
41居住施設・ビルの管理	12	10	2	19	5	14	1.58	0.50	7.00
42その他のサービス	35	19	16	65	30	35	1.86	1.58	2.19
F保安の職業	31	18	13	187	134	53	6.03	7.44	4.08
G農林漁業の職業	54	36	18	76	58	18	1.41	1.61	1.00
H生産工程の職業	618	491	127	576	470	106	0.93	0.96	0.83
49生産設備(金属)	2	2		4	4		2.00	2.00	
50生産設備(金属除く)	7	7		5	5		0.71	0.71	
51生産設備(機械)	8	8	0	5	5		0.63	0.63	
52金属材料製造等	79	72	7	115	115		1.46	1.60	0.00
54製品製造・加工処理	111	80	31	156	99	57	1.41	1.24	1.84
57機械組立の職業	306	235	71	134	114	20	0.44	0.49	0.28
60機械整備・修理の職業	42	41	1	86	83	3	2.05	2.02	3.00
61製品検査(金属)	10	8	2	10	3	7	1.00	0.38	3.50
62製品検査(金属除く)	12	8	4	23	10	13	1.92	1.25	3.25
63機械検査の職業	19	10	9	8	3	5	0.42	0.30	0.56
64生産関連・生産類似	22	20	2	30	29	1	1.36	1.45	0.50
I輸送・機械運転の職業	124	95	29	197	156	41	1.59	1.64	1.41
65鉄道運転の職業	0			0					
66自動車運転の職業	81	63	18	140	108	32	1.73	1.71	1.78
67船舶・航空機運転	0			0					
68その他の輸送の職業	5	3	2	6	1	5	1.20	0.33	2.50
69定置・建設機械運転	38	29	9	51	47	4	1.34	1.62	0.44
J建設・採掘の職業	120	109	11	362	361	1	3.02	3.31	0.09
70建設躯体工事の職業	9	9		22	22		2.44	2.44	
71建設の職業	21	19	2	70	69	1	3.33	3.63	0.50
72電気工事の職業	22	21	1	60	60		2.73	2.86	0.00
73土木の職業	68	60	8	209	209		3.07	3.48	0.00
74採掘の職業	0			1	1				
K運搬・清掃等の職業	1,002	462	540	496	224	272	0.50	0.48	0.50
75運搬の職業	158	124	34	113	58	55	0.72	0.47	1.62
76清掃の職業	120	42	78	266	114	152	2.22	2.71	1.95
77包装の職業	7	3	4	8	5	3	1.14	1.67	0.75
78その他の運搬等の職業	717	293	424	109	47	62	0.15	0.16	0.15
分類不能の職業	28	19	9	0			0.00	0.00	0.00
(うち介護関連)	181	126	55	448	314	134	2.48	2.49	2.44



郡山所 職業別(常用計)	元. 5								
	有効求職			有効求人			有効求人倍率		
	計	一般	パート	計	一般	パート	計	一般	パート
職業計	6,491	4,445	2,046	8,825	6,119	2,706	1.36	1.38	1.32
A管理的職業	19	15	4	60	59	1	3.16	3.93	0.25
B専門的・技術的職業	843	621	222	2,007	1,454	553	2.38	2.34	2.49
07開発技術者	22	22		119	118	1	5.41	5.36	
08製造技術者	74	61	13	59	51	8	0.80	0.84	0.62
09建築・土木技術者等	59	48	11	278	271	7	4.71	5.65	0.64
10情報処理・通信技術者	67	64	3	125	115	10	1.87	1.80	3.33
11その他の技術者	2	2		7	7		3.50	3.50	
12医師、薬剤師等	8	3	5	353	185	168	44.13	61.67	33.60
13保健師、助産師等	166	104	62	304	198	106	1.83	1.90	1.71
14医療技術者	58	38	20	98	59	39	1.69	1.55	1.95
15その他の保健医療	58	45	13	62	40	22	1.07	0.89	1.69
16社会福祉の専門的職業	141	97	44	443	306	137	3.14	3.15	3.11
22美術家、デザイナー等	74	58	16	35	28	7	0.47	0.48	0.44
05.06.17~21.23.24その他	114	79	35	124	76	48	1.09	0.96	1.37
C事務的職業	1,903	1,347	556	783	543	240	0.41	0.40	0.43
25一般事務員	1,704	1,186	518	558	362	196	0.33	0.31	0.38
26会計事務員	67	57	10	57	44	13	0.85	0.77	1.30
27生産関連事務員	43	38	5	56	44	12	1.30	1.16	2.40
28営業・販売関連事務員	63	49	14	78	63	15	1.24	1.29	1.07
29外勤事務員	5	5		2	1	1	0.40	0.20	
30運輸・郵便事務	7	6	1	17	16	1	2.43	2.67	1.00
31事務用機器操作の職業	14	6	8	15	13	2	1.07	2.17	0.25
D販売の職業	524	385	139	887	667	220	1.69	1.73	1.58
32商品販売の職業	329	196	133	512	301	211	1.56	1.54	1.59
33販売類似の職業	6	6		6	6		1.00	1.00	
34営業の職業	189	183	6	369	360	9	1.95	1.97	1.50
Eサービスの職業	652	370	282	1,800	856	944	2.76	2.31	3.35
35家庭生活支援サービス	2	2	0	9		9	4.50	0.00	
36介護サービスの職業	177	121	56	658	417	241	3.72	3.45	4.30
37保健医療サービス	29	14	15	44	29	15	1.52	2.07	1.00
38生活衛生サービス	33	20	13	139	87	52	4.21	4.35	4.00
39飲食物調理の職業	179	77	102	443	145	298	2.47	1.88	2.92
40接客・給仕の職業	116	75	41	420	146	274	3.62	1.95	6.68
41居住施設・ビルの管理	25	14	11	16	8	8	0.64	0.57	0.73
42その他のサービス	91	47	44	71	24	47	0.78	0.51	1.07
F保安の職業	42	36	6	506	397	109	12.05	11.03	18.17
G農林漁業の職業	59	47	12	56	44	12	0.95	0.94	1.00
H生産工程の職業	713	574	139	911	787	124	1.28	1.37	0.89
49生産設備(金属)	11	11		1	1		0.09	0.09	
50生産設備(金属除く)	5	5		25	25		5.00	5.00	
51生産設備(機械)	17	16	1	7	7		0.41	0.44	0.00
52金属材料製造等	78	70	8	153	150	3	1.96	2.14	0.38
54製品製造・加工処理	198	142	56	265	177	88	1.34	1.25	1.57
57機械組立の職業	260	213	47	139	135	4	0.53	0.63	0.09
60機械整備・修理の職業	45	42	3	199	192	7	4.42	4.57	2.33
61製品検査(金属)	8	6	2	19	17	2	2.38	2.83	1.00
62製品検査(金属除く)	14	8	6	27	21	6	1.93	2.63	1.00
63機械検査の職業	28	20	8	29	18	11	1.04	0.90	1.38
64生産関連・生産類似	49	41	8	47	44	3	0.96	1.07	0.38
I輸送・機械運転の職業	222	186	36	471	419	52	2.12	2.25	1.44
65鉄道運転の職業	0			0					
66自動車運転の職業	154	126	28	379	329	50	2.46	2.61	1.79
67船舶・航空機運転	0			0					
68その他の輸送の職業	26	24	2	27	27		1.04	1.13	0.00
69定置・建設機械運転	42	36	6	65	63	2	1.55	1.75	0.33
J建設・採掘の職業	158	153	5	645	633	12	4.08	4.14	2.40
70建設躯体工事の職業	9	9		118	114	4	13.11	12.67	
71建設の職業	25	24	1	115	108	7	4.60	4.50	7.00
72電気工事の職業	18	16	2	95	95		5.28	5.94	0.00
73土木の職業	106	104	2	316	315	1	2.98	3.03	0.50
74採掘の職業	0			1	1				
K運搬・清掃等の職業	989	500	489	699	260	439	0.71	0.52	0.90
75運搬の職業	250	194	56	239	168	71	0.96	0.87	1.27
76清掃の職業	143	49	94	348	57	291	2.43	1.16	3.10
77包装の職業	9	2	7	14	10	4	1.56	5.00	0.57
78その他の運搬等の職業	587	255	332	98	25	73	0.17	0.10	0.22
分類不能の職業	367	211	156	0			0.00	0.00	0.00
(うち介護関連)	231	166	65	964	628	336	4.17	3.78	5.17

白河所 職業別(常用計)	元. 5								
	有効求職			有効求人			有効求人倍率		
	計	一般	パート	計	一般	パート	計	一般	パート
職業計	1,828	1,223	605	2,101	1,546	555	1.15	1.26	0.92
A管理的職業	5	4	1	5	5		1.00	1.25	0.00
B専門的・技術的職業	189	137	52	367	303	64	1.94	2.21	1.23
07開発技術者	7	6	1	27	26	1	3.86	4.33	1.00
08製造技術者	34	28	6	13	12	1	0.38	0.43	0.17
09建築・土木技術者等	11	9	2	37	37		3.36	4.11	0.00
10情報処理・通信技術者	9	7	2	9	9		1.00	1.29	0.00
11その他の技術者	3	2	1	1	1		0.33	0.50	0.00
12医師、薬剤師等	2	2	0	18	14	4	9.00	7.00	
13保健師、助産師等	27	17	10	106	78	28	3.93	4.59	2.80
14医療技術者	9	6	3	16	14	2	1.78	2.33	0.67
15その他の保健医療	7	7	0	8	7	1	1.14	1.00	
16社会福祉の専門的職業	38	20	18	95	75	20	2.50	3.75	1.11
22美術家、デザイナー等	11	9	2	0			0.00	0.00	0.00
05.06.17~21.23.24その他	31	24	7	37	30	7	1.19	1.25	1.00
C事務的職業	450	320	130	171	134	37	0.38	0.42	0.28
25一般事務員	393	277	116	106	81	25	0.27	0.29	0.22
26会計事務員	11	8	3	14	10	4	1.27	1.25	1.33
27生産関連事務員	27	23	4	25	22	3	0.93	0.96	0.75
28営業・販売関連事務員	7	6	1	8	7	1	1.14	1.17	1.00
29外勤事務員	1		1	2	1	1	2.00		1.00
30運輸・郵便事務	1	1		11	10	1	11.00	10.00	
31事務用機器操作の職業	10	5	5	5	3	2	0.50	0.60	0.40
D販売の職業	76	51	25	111	71	40	1.46	1.39	1.60
32商品販売の職業	52	28	24	68	30	38	1.31	1.07	1.58
33販売類似の職業	2	2		0			0.00	0.00	
34営業の職業	22	21	1	43	41	2	1.95	1.95	2.00
Eサービスの職業	192	110	82	353	178	175	1.84	1.62	2.13
35家庭生活支援サービス	0			0					
36介護サービスの職業	59	39	20	130	78	52	2.20	2.00	2.60
37保健医療サービス	9	7	2	19	13	6	2.11	1.86	3.00
38生活衛生サービス	4	3	1	8	4	4	2.00	1.33	4.00
39飲食物調理の職業	47	19	28	96	50	46	2.04	2.63	1.64
40接客・給仕の職業	32	18	14	72	22	50	2.25	1.22	3.57
41居住施設・ビルの管理	2	2		0			0.00	0.00	
42その他のサービス	39	22	17	28	11	17	0.72	0.50	1.00
F保安の職業	15	12	3	68	48	20	4.53	4.00	6.67
G農林漁業の職業	27	14	13	73	46	27	2.70	3.29	2.08
H生産工程の職業	354	276	78	475	362	113	1.34	1.31	1.45
49生産設備(金属)	3	2	1	15	13	2	5.00	6.50	2.00
50生産設備(金属除く)	5	4	1	12	12		2.40	3.00	0.00
51生産設備(機械)	3	3		1	1		0.33	0.33	
52金属材料製造等	46	42	4	100	90	10	2.17	2.14	2.50
54製品製造・加工処理	103	82	21	166	115	51	1.61	1.40	2.43
57機械組立の職業	101	82	19	74	46	28	0.73	0.56	1.47
60機械整備・修理の職業	17	15	2	32	29	3	1.88	1.93	1.50
61製品検査(金属)	11	6	5	14	10	4	1.27	1.67	0.80
62製品検査(金属除く)	31	15	16	34	20	14	1.10	1.33	0.88
63機械検査の職業	11	5	6	1	1		0.09	0.20	0.00
64生産関連・生産類似	23	20	3	26	25	1	1.13	1.25	0.33
I輸送・機械運転の職業	55	41	14	170	155	15	3.09	3.78	1.07
65鉄道運転の職業	0			0					
66自動車運転の職業	36	28	8	146	131	15	4.06	4.68	1.88
67船舶・航空機運転	0			0					
68その他の輸送の職業	5	4	1	12	12		2.40	3.00	0.00
69定置・建設機械運転	14	9	5	12	12		0.86	1.33	0.00
J建設・採掘の職業	42	38	4	131	131		3.12	3.45	0.00
70建設躯体工事の職業	2	2		14	14		7.00	7.00	
71建設の職業	7	6	1	29	29		4.14	4.83	0.00
72電気工事の職業	10	9	1	28	28		2.80	3.11	0.00
73土木の職業	23	21	2	60	60		2.61	2.86	0.00
74採掘の職業	0			0					
K運搬・清掃等の職業	407	212	195	177	113	64	0.43	0.53	0.33
75運搬の職業	61	48	13	82	55	27	1.34	1.15	2.08
76清掃の職業	46	10	36	44	15	29	0.96	1.50	0.81
77包装の職業	0	0	0	6	5	1			
78その他の運搬等の職業	300	154	146	45	38	7	0.15	0.25	0.05
分類不能の職業	16	8	8	0			0.00	0.00	0.00
(うち介護関連)	77	51	26	202	138	64	2.62	2.71	2.46

須賀川所 職業別(常用計)	元. 5								
	有効求職			有効求人			有効求人倍率		
	計	一般	パート	計	一般	パート	計	一般	パート
職業計	1,952	1,304	648	2,155	1,634	521	1.10	1.25	0.80
A管理的職業	2	2		6	6		3.00	3.00	#DIV/0!
B専門的・技術的職業	165	116	49	320	259	61	1.94	2.23	1.24
07開発技術者	6	5	1	17	17		2.83	3.40	0.00
08製造技術者	7	6	1	18	17	1	2.57	2.83	1.00
09建築・土木技術者等	7	6	1	39	39		5.57	6.50	0.00
10情報処理・通信技術者	12	11	1	13	13		1.08	1.18	0.00
11その他の技術者	2	1	1	3	3		1.50	3.00	0.00
12医師、薬剤師等	1		1	11	6	5	11.00		5.00
13保健師、助産師等	37	22	15	75	60	15	2.03	2.73	1.00
14医療技術者	7	6	1	24	22	2	3.43	3.67	2.00
15その他の保健医療	12	11	1	13	7	6	1.08	0.64	6.00
16社会福祉の専門的職業	41	25	16	80	58	22	1.95	2.32	1.38
22美術家、デザイナー等	13	9	4	2	2		0.15	0.22	0.00
05.06.17~21.23.24その他	20	14	6	25	15	10	1.25	1.07	1.67
C事務的職業	400	273	127	218	180	38	0.55	0.66	0.30
25一般事務員	340	228	112	110	83	27	0.32	0.36	0.24
26会計事務員	14	10	4	29	28	1	2.07	2.80	0.25
27生産関連事務員	15	12	3	49	43	6	3.27	3.58	2.00
28営業・販売関連事務員	20	17	3	20	17	3	1.00	1.00	1.00
29外勤事務員	1	1		0			0.00	0.00	
30運輸・郵便事務	2	1	1	6	6		3.00	6.00	0.00
31事務用機器操作の職業	8	4	4	4	3	1	0.50	0.75	0.25
D販売の職業	120	78	42	228	115	113	1.90	1.47	2.69
32商品販売の職業	87	47	40	159	46	113	1.83	0.98	2.83
33販売類似の職業	1		1	3	3		3.00		0.00
34営業の職業	32	31	1	66	66		2.06	2.13	0.00
Eサービスの職業	193	108	85	377	202	175	1.95	1.87	2.06
35家庭生活支援サービス	0			1	1				
36介護サービスの職業	66	41	25	166	97	69	2.52	2.37	2.76
37保健医療サービス	10	6	4	23	16	7	2.30	2.67	1.75
38生活衛生サービス	5	3	2	16	7	9	3.20	2.33	4.50
39飲食物調理の職業	47	16	31	53	25	28	1.13	1.56	0.90
40接客・給仕の職業	41	27	14	86	49	37	2.10	1.81	2.64
41居住施設・ビルの管理	6	5	1	4	2	2	0.67	0.40	2.00
42その他のサービス	18	10	8	28	5	23	1.56	0.50	2.88
F保安の職業	17	16	1	16	14	2	0.94	0.88	2.00
G農林漁業の職業	29	17	12	35	22	13	1.21	1.29	1.08
H生産工程の職業	319	253	66	456	406	50	1.43	1.60	0.76
49生産設備(金属)	3	3		0			0.00	0.00	
50生産設備(金属除く)	4	4		3	3		0.75	0.75	
51生産設備(機械)	7	6	1	18	18		2.57	3.00	0.00
52金属材料製造等	40	33	7	135	132	3	3.38	4.00	0.43
54製品製造・加工処理	97	73	24	145	121	24	1.49	1.66	1.00
57機械組立の職業	91	71	20	60	44	16	0.66	0.62	0.80
60機械整備・修理の職業	8	8		26	26		3.25	3.25	
61製品検査(金属)	26	17	9	13	8	5	0.50	0.47	0.56
62製品検査(金属除く)	12	11	1	12	12		1.00	1.09	0.00
63機械検査の職業	14	11	3	13	11	2	0.93	1.00	0.67
64生産関連・生産類似	17	16	1	31	31		1.82	1.94	0.00
I輸送・機械運転の職業	70	67	3	186	181	5	2.66	2.70	1.67
65鉄道運転の職業	0			0					
66自動車運転の職業	54	51	3	159	157	2	2.94	3.08	0.67
67船舶・航空機運転	0			0					
68その他の輸送の職業	7	7	0	14	11	3	2.00	1.57	
69定置・建設機械運転	9	9		13	13		1.44	1.44	
J建設・採掘の職業	49	46	3	132	131	1	2.69	2.85	0.33
70建設躯体工事の職業	3	3		14	14		4.67	4.67	
71建設の職業	8	8		35	35		4.38	4.38	
72電気工事の職業	7	6	1	15	15		2.14	2.50	0.00
73土木の職業	31	29	2	68	67	1	2.19	2.31	0.50
74採掘の職業	0			0					
K運搬・清掃等の職業	572	316	256	181	118	63	0.32	0.37	0.25
75運搬の職業	77	56	21	85	72	13	1.10	1.29	0.62
76清掃の職業	54	20	34	42	22	20	0.78	1.10	0.59
77包装の職業	11	3	8	13	9	4	1.18	3.00	0.50
78その他の運搬等の職業	430	237	193	41	15	26	0.10	0.06	0.13
分類不能の職業	16	12	4	0			0.00	0.00	0.00
(うち介護関連)	87	55	32	207	132	75	2.38	2.40	2.34

相双所 職業別(常用計)	元. 5								
	有効求職			有効求人			有効求人倍率		
	計	一般	パート	計	一般	パート	計	一般	パート
職業計	1,882	1,288	594	3,660	2,733	927	1.94	2.12	1.56
A管理的職業	3	1	2	3	3		1.00	3.00	0.00
B専門的・技術的職業	157	102	55	544	474	70	3.46	4.65	1.27
07開発技術者	1	1		20	20		20.00	20.00	
08製造技術者	19	18	1	10	10		0.53	0.56	0.00
09建築・土木技術者等	19	18	1	168	168		8.84	9.33	0.00
10情報処理・通信技術者	5	4	1	5	5		1.00	1.25	0.00
11その他の技術者	1		1	0			0.00		0.00
12医師、薬剤師等	0			12	9	3			
13保健師、助産師等	34	17	17	124	97	27	3.65	5.71	1.59
14医療技術者	10	5	5	35	30	5	3.50	6.00	1.00
15その他の保健医療	9	4	5	4	4		0.44	1.00	0.00
16社会福祉の専門的職業	39	22	17	102	78	24	2.62	3.55	1.41
22美術家、デザイナー等	1	1	0	1	1		1.00	1.00	
05.06.17~21.23.24その他	19	12	7	63	52	11	3.32	4.33	1.57
C事務的職業	454	320	134	243	186	57	0.54	0.58	0.43
25一般事務員	416	291	125	172	129	43	0.41	0.44	0.34
26会計事務員	7	5	2	26	22	4	3.71	4.40	2.00
27生産関連事務員	15	13	2	24	19	5	1.60	1.46	2.50
28営業・販売関連事務員	6	6		18	15	3	3.00	2.50	
29外勤事務員	2		2	1		1	0.50		0.50
30運輸・郵便事務	2	1	1	2	1	1	1.00	1.00	1.00
31事務用機器操作の職業	6	4	2	0			0.00	0.00	0.00
D販売の職業	129	78	51	330	116	214	2.56	1.49	4.20
32商品販売の職業	100	55	45	285	78	207	2.85	1.42	4.60
33販売類似の職業	2	1	1	1		1	0.50	0.00	1.00
34営業の職業	27	22	5	44	38	6	1.63	1.73	1.20
Eサービスの職業	207	115	92	673	336	337	3.25	2.92	3.66
35家庭生活支援サービス	0			2		2			
36介護サービスの職業	60	40	20	237	175	62	3.95	4.38	3.10
37保健医療サービス	11	7	4	24	17	7	2.18	2.43	1.75
38生活衛生サービス	5	4	1	16	6	10	3.20	1.50	10.00
39飲食物調理の職業	70	27	43	183	55	128	2.61	2.04	2.98
40接客・給仕の職業	41	28	13	134	43	91	3.27	1.54	7.00
41居住施設・ビルの管理	9	4	5	15	4	11	1.67	1.00	2.20
42その他のサービス	11	5	6	62	36	26	5.64	7.20	4.33
F保安の職業	22	17	5	224	208	16	10.18	12.24	3.20
G農林漁業の職業	24	14	10	107	80	27	4.46	5.71	2.70
H生産工程の職業	278	227	51	457	396	61	1.64	1.74	1.20
49生産設備(金属)	3	3		2	2		0.67	0.67	
50生産設備(金属除く)	4	2	2	7	1	6	1.75	0.50	3.00
51生産設備(機械)	4	4		3	3		0.75	0.75	
52金属材料製造等	43	41	2	145	138	7	3.37	3.37	3.50
54製品製造・加工処理	79	59	20	136	100	36	1.72	1.69	1.80
57機械組立の職業	94	74	20	67	62	5	0.71	0.84	0.25
60機械整備・修理の職業	17	16	1	51	47	4	3.00	2.94	4.00
61製品検査(金属)	10	7	3	5	5		0.50	0.71	0.00
62製品検査(金属除く)	7	7	0	14	14		2.00	2.00	
63機械検査の職業	10	8	2	4	4		0.40	0.50	0.00
64生産関連・生産類似	7	6	1	23	20	3	3.29	3.33	3.00
I輸送・機械運転の職業	146	133	13	321	314	7	2.20	2.36	0.54
65鉄道運転の職業	0			0					
66自動車運転の職業	90	83	7	216	210	6	2.40	2.53	0.86
67船舶・航空機運転	0			0					
68その他の輸送の職業	3	3		3	3		1.00	1.00	
69定置・建設機械運転	53	47	6	102	101	1	1.92	2.15	0.17
J建設・採掘の職業	139	129	10	464	464		3.34	3.60	0.00
70建設躯体工事の職業	9	8	1	61	61		6.78	7.63	0.00
71建設の職業	11	11		72	72		6.55	6.55	
72電気工事の職業	10	9	1	50	50		5.00	5.56	0.00
73土木の職業	109	101	8	281	281		2.58	2.78	0.00
74採掘の職業	0			0					
K運搬・清掃等の職業	290	130	160	294	156	138	1.01	1.20	0.86
75運搬の職業	48	39	9	99	69	30	2.06	1.77	3.33
76清掃の職業	93	30	63	137	47	90	1.47	1.57	1.43
77包装の職業	2	0	2	15	12	3	7.50		1.50
78その他の運搬等の職業	147	61	86	43	28	15	0.29	0.46	0.17
分類不能の職業	33	22	11	0			0.00	0.00	0.00
(うち介護関連)	79	49	30	279	209	70	3.53	4.27	2.33



二本松所 職業別(常用計)	元. 5								
	有効求職			有効求人			有効求人倍率		
	計	一般	パート	計	一般	パート	計	一般	パート
職業計	1,271	843	428	1,678	1,294	384	1.32	1.53	0.90
A管理的職業	2	2		8	8		4.00	4.00	#DIV/0!
B専門的・技術的職業	129	97	32	283	222	61	2.19	2.29	1.91
07開発技術者	3	3		10	10		3.33	3.33	
08製造技術者	14	13	1	15	15		1.07	1.15	0.00
09建築・土木技術者等	13	12	1	57	56	1	4.38	4.67	1.00
10情報処理・通信技術者	9	9	0	13	13		1.44	1.44	
11その他の技術者	1	1		5	5		5.00	5.00	
12医師、薬剤師等	1	1		2	2		2.00	2.00	
13保健師、助産師等	23	10	13	88	50	38	3.83	5.00	2.92
14医療技術者	5	1	4	19	14	5	3.80	14.00	1.25
15その他の保健医療	5	4	1	1	1		0.20	0.25	0.00
16社会福祉の専門的職業	28	19	9	60	50	10	2.14	2.63	1.11
22美術家、デザイナー等	12	11	1	0			0.00	0.00	0.00
05.06.17~21.23.24その他	15	13	2	13	6	7	0.87	0.46	3.50
C事務的職業	309	236	73	105	72	33	0.34	0.31	0.45
25一般事務員	274	206	68	63	42	21	0.23	0.20	0.31
26会計事務員	10	9	1	9	5	4	0.90	0.56	4.00
27生産関連事務員	7	5	2	19	17	2	2.71	3.40	1.00
28営業・販売関連事務員	13	12	1	9	5	4	0.69	0.42	4.00
29外勤事務員	1	1		0			0.00	0.00	
30運輸・郵便事務	2	2	0	5	3	2	2.50	1.50	
31事務用機器操作の職業	2	1	1	0			0.00	0.00	0.00
D販売の職業	58	39	19	102	82	20	1.76	2.10	1.05
32商品販売の職業	45	29	16	48	28	20	1.07	0.97	1.25
33販売類似の職業	0	0	0	1	1				
34営業の職業	13	10	3	53	53		4.08	5.30	0.00
Eサービスの職業	135	68	67	270	124	146	2.00	1.82	2.18
35家庭生活支援サービス	0			5	3	2			
36介護サービスの職業	47	25	22	108	65	43	2.30	2.60	1.95
37保健医療サービス	3	1	2	11	6	5	3.67	6.00	2.50
38生活衛生サービス	6	4	2	3	2	1	0.50	0.50	0.50
39飲食物調理の職業	44	20	24	46	16	30	1.05	0.80	1.25
40接客・給仕の職業	17	9	8	72	30	42	4.24	3.33	5.25
41居住施設・ビルの管理	1	1		0			0.00	0.00	
42その他のサービス	17	8	9	25	2	23	1.47	0.25	2.56
F保安の職業	5	4	1	4	2	2	0.80	0.50	2.00
G農林漁業の職業	9	6	3	20	11	9	2.22	1.83	3.00
H生産工程の職業	205	151	54	333	299	34	1.62	1.98	0.63
49生産設備(金属)	10	10		14	14		1.40	1.40	
50生産設備(金属除く)	6	5	1	2	2		0.33	0.40	0.00
51生産設備(機械)	6	6		4	4		0.67	0.67	
52金属材料製造等	20	18	2	78	76	2	3.90	4.22	1.00
54製品製造・加工処理	41	26	15	122	105	17	2.98	4.04	1.13
57機械組立の職業	57	42	15	38	35	3	0.67	0.83	0.20
60機械整備・修理の職業	10	9	1	31	29	2	3.10	3.22	2.00
61製品検査(金属)	3	1	2	2	2		0.67	2.00	0.00
62製品検査(金属除く)	13	8	5	16	10	6	1.23	1.25	1.20
63機械検査の職業	9	5	4	2		2	0.22	0.00	0.50
64生産関連・生産類似	30	21	9	24	22	2	0.80	1.05	0.22
I輸送・機械運転の職業	65	56	9	188	177	11	2.89	3.16	1.22
65鉄道運転の職業	0			0					
66自動車運転の職業	40	33	7	153	143	10	3.83	4.33	1.43
67船舶・航空機運転	0			0					
68その他の輸送の職業	15	15		2	2		0.13	0.13	
69定置・建設機械運転	10	8	2	33	32	1	3.30	4.00	0.50
J建設・採掘の職業	45	40	5	226	226		5.02	5.65	0.00
70建設躯体工事の職業	2	2	0	47	47		23.50	23.50	
71建設の職業	6	5	1	39	39		6.50	7.80	0.00
72電気工事の職業	1	1	0	42	42		42.00	42.00	
73土木の職業	36	32	4	98	98		2.72	3.06	0.00
74採掘の職業	0			0					
K運搬・清掃等の職業	225	91	134	139	71	68	0.62	0.78	0.51
75運搬の職業	47	31	16	82	60	22	1.74	1.94	1.38
76清掃の職業	37	8	29	27	4	23	0.73	0.50	0.79
77包装の職業	3	1	2	0			0.00	0.00	0.00
78その他の運搬等の職業	138	51	87	30	7	23	0.22	0.14	0.26
分類不能の職業	84	53	31	0			0.00	0.00	0.00
(うち介護関連)	61	33	28	129	85	44	2.11	2.58	1.57