

福島労働局からのお知らせ

I イベント・行事

職業安定部

1. 「ふくしま大卒等合同就職面接会」の開催

資料No1

担当：職業安定課 佐藤 電話：024-529-5396

- 開催日時 令和3年8月12日(木)12:00～17:00 (第1部12:00～14:00、第2部15:00～17:00)
- 会場 宝来屋 郡山総合体育館(郡山市豊田町3-10)
- 参加事業所 福島県内に就業場所があり、学卒を正社員として採用する事業所 191社
(うちユースエール認定企業 9社)
- 対象者
(1)令和4年3月に大学院、大学、短期大学、高等専門学校、専修学校等を卒業(修了)予定の方
(2)平成31年3月以降に大学院、大学、短期大学、高等専門学校、専修学校等を卒業(修了)した方

2. 「出張ハローワーク！ひとり親全カサポートキャンペーン」を実施

資料No2

担当：職業対策課 松本 電話：024-529-5463

●ひとり親の就労促進のためハローワークが実施する支援への誘導キャンペーンを展開します。

●その一環として、ひとり親である児童扶養手当受給者が、児童扶養手当の現況届を市町村へ提出する8月に合わせて、県内のハローワークが市町村役場等に、臨時の窓口を設置し、きめ細かな職業相談・職業紹介を実施します。

Ⅱ 公表事案

1 労働基準部

県内労働災害発生状況

担当：健康安全課 空閑 電話：024-536-4603

令和3年(6月)の災害発生状況を取りまとめました。

業種	年別		令和2年		対前年 (死傷者)	
	令和3年	うち 死亡者	死傷者	うち 死亡者	増減数	増減率 (%)
全業種合計	1,090	6	770	17	320	41.6
製造業	212	1	185	2	27	14.6
鉱業	3	0	1	0	2	200.0
建設業	168	2	153	5	15	9.8
運輸交通業	106	0	93	2	13	14.0
貨物取扱業	4	0	4	0	0	0.0
農林業	32	1	15	3	17	113.3
畜産・水産業	9	0	5	1	4	80.0
上記以外の事業小計	556	2	314	4	242	77.1
商	155	0	117	2	38	32.5
金融広告業	6	0	9	0	-3	-33.3
保健衛生業	214	0	66	0	148	224.2
接客娯楽業	73	1	46	1	27	58.7
清掃・と畜業	45	0	34	1	11	32.4
上記以外の事業	63	1	42	0	21	50.0

(注) 労働者死傷病報告(休業4日以上)による。

2 職業安定部

令和3年3月新規高等学校卒業者の職業紹介状況について

担当：職業安定課 佐藤 電話：024-529-5396

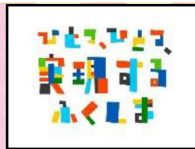
資料No3

令和3年6月末現在の状況をとりました。

1	就職内定率	99.9%	(前年同期比	増減なし)
2	就職内定者数	3,960人	(同	12.5%の減)
3	就職未内定者数	4人	(同	33.3%の減)
4	求人数	8,030人	(同	17.0%の減)
5	県内受理求人 への就職割合	74.4%	(同	1.1ポイントの増)



福島労働局



資料No. 1

8/12

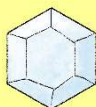
(Thu)

11:30~受付

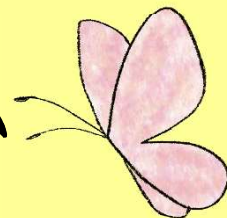
※ 当日はJR郡山駅西口より

無料シャトルバスを運行します！

ふくしま



合同就職面接会

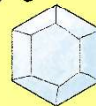


会場

宝来屋

郡山総合体育館

大体育館



〒963-8016 郡山市豊田町3-10

雇用管理が優良な
ユースエール認定企業が
多数参加！！

第1部 100社(予定) 12:00~14:00

第2部 100社(予定) 15:00~17:00

参加対象者



参加無料
事前申し込み不要

- 令和4年3月大学院、大学、短期大学、高等専門学校、専修学校等卒業(修了)予定の方
- 平成31年3月以降に大学院、大学、短期大学、高等専門学校、専修学校等卒業(修了)した方



福島労働局
イベント情報

詳しい情報はホームページでご確認ください。



お問い合わせ

福島労働局 職業安定課：024-529-5396

月曜～金曜(祝日・年末年始を除く) 8:30～17:15

※ 新型コロナウイルス感染症の感染拡大を防止するため、参加者はマスクの着用や、受付での手指消毒をお願いします。

当日は体温測定をしたうえ、発熱や風邪の症状が無いことを確認しお越しください。

主催：厚生労働省福島労働局(新卒応援ハローワーク、ハローワーク)/福島県

共催：郡山市

後援：アカデミア・コンソーシアムふくしま/福島県商工会議所連合会/福島県商工会連合会

福島県中小企業団体中央会/福島県経営者協会連合会/福島県中小企業家同友会

第1部 参加企業

ユースエール認定企業	
ブス番号	事業所名
1	佐久間建設工業(株)
13	(社)郡山福祉会
25	東建土質測量設計(株)
37	フロンティア・ラボ(株)
49	(株)藤建技術設計センター
61	(株)福島製作所
73	深谷建設(株)
85	(株)兼子組

【会津地区】

ブス番号	事業所名
2	(株)シンク
3	(社)福)鶴翔会 ゆきわり荘
4	(医)昨雲会
5	大竹測量設計(株)
6	(株)金堀重機
7	(株)リオン・ドルコーポレーション
8	生活協同組合コブあいつ

【中通り】

ブス番号	事業所名
9	(社)福)慈仁会 特別養護老人ホーム星風苑
10	(株)JTKエンジ福島
11	コバックス(株)
12	(株)サンライト
14	北部通信工業(株)
15	(株)サクラテック
16	キョウワセキュリティオン(株)
17	(株)大和三光製作所
18	(医)掛田中央内科
19	キョウワプロテック(株)
20	(社)福)湖星会
21	(株)富士薬品
22	(株)シャボンドウ
23	(社)福)陽光会
24	(株)いちい
26	(株)メフォス北日本 福島第一事業部
26	(株)メフォス北日本 福島支店
27	(社)福)創世福祉事業団
28	木村可鍛(株)
29	明星電気(株)白河工場
30	(株)南湖自動車学校
31	文化設備工業(株)
32	(株)福島ワイヤー加工センター
33	(株)エヌシステム
34	シービー関東(株)
35	恵和興業(株)
36	藤田建設工業(株)
38	スズテック(株)
39	(株)創世 福島イングリッシュセンター
39	(株)創世 聖ハートフルケア福島「十字の園」
40	(学)三育学園
41	(社)福)北信福祉会
42	(株)フジ機工
43	(株)キャスト

【中通り】

ブス番号	事業所名
44	(社)福)福島養育園
45	(株)コルフレンジアミーゴ
46	(株)菅澤建設
47	公益財団法人 会田病院
48	(社)福)多宝会
53	伊達貨物運送(株)
54	関根軌道工業(株)
55	大槻電設工業(株)
56	(株)エイワ通信 福島工場
57	(社)福)アイリス学園 児童養護施設アイリス学園
58	MGCエレクトロテクノ(株)
59	(社)福)ライフ・タイム・福島
60	フジデノロ(株)

【浜通り】

ブス番号	事業所名
50	竹内精工(株)
51	(株)東日本技術研究所・いわき事業所 郡山オフィス
52	(株)東日本計算センター
62	開場建設(株)
63	田村建材(株)
63	郡山エービーシー建材(株)
64	(株)くすりのマルト
65	(株)不二建設
66	泉電設(株)
67	(株)常盤製作所
68	エムイーシーテクノ(株)
69	(株)アドマック
70	社団医療法人員羽会 員羽総合病院
71	(株)エイティック
72	東新工業(株)
74	(株)小名浜包装資材
75	(株)シンエイ
75	いわきビジネスサポート事業協同組合
76	(社)福)福島県福祉事業協会
77	南双サービス(株)
78	(株)福島ニテラス
79	(株)アブクマ
80	日産部品福島販売(株)
81	いわき大王製紙(株)
82	(株)渡辺組
83	(株)NESI
84	フタバコンサルタント(株)
86	富士フィルムワコーケミカル(株)広野工場
87	堀江工業(株)
88	常盤開発(株)
89	(社)福)五彩会
90	バックス情報システム(株)
91	(株)関工パワーテクノ 福島支社
92	タニコー(株)
93	アドレス(株)
94	(株)FSK
95	東北建設(株)
96	滲透工業(株)

第2部 参加企業

ユースエール認定企業	
ブス番号	事業所名
14	(社)福)郡山福祉会
26	東建土質測量設計(株)
38	フロンティア・ラボ(株)
50	(株)藤建技術設計センター
62	(株)福島製作所
74	深谷建設(株)

【中通り】

ブス番号	事業所名
2	高田産商(株)
3	日本ビルコン(株)東日本事業本部 南東北支社
4	福菱コンピュータ販売(株)
5	根津鋼材(株)
6	(株)日本アドシス
7	(株)すずのき
8	(株)シティ
9	(株)ダイユーエイト
10	(株)エイジェック 郡山オフィス
11	(株)イワキ
12	(株)四季工房
13	(社)医)秀公会 あづま脳神経外科病院
15	(株)日向
16	アサヒガード(株)
17	(株)星機械設計
18	(株)サカイ引越センター 郡山支社
19	(税)堀江会計事務所
20	(株)バンダイ通信
21	TOHOビクス(株) 燃料設備事業部
22	林精器製造(株)
23	(株)ユニフォームネット
24	(社)福)石川福祉会
25	(株)郡司総合会計事務所
27	(株)オービーエヌ
28	(株)エスピー商会
29	ハラマウント硝子工業(株)
30	(医)むつき会
30	(社)福)むつき福祉会
31	山北調査設計(株)
32	サンセイ医機(株)
33	トキワ印刷(株)
34	福島小松フォークリフト(株)
35	東亜通商(株)
36	(株)ファーストフーズ福島
37	(株)ガスバル東北(大東建設グループ)
39	(株)みらいとコンサルティング(みらいとグループ)
40	(社)福)安積愛育園
41	(株)ホットマン
42	東京コンピュータサービス(株) 郡山支店
43	福島建機(株)
44	アサヒサンクリーン(株)東北支店
45	(株)日進堂印刷所
46	社会保険労務士法人 TMG
47	笠原工業(株)
48	(社)福)篤心会 特別養護老人ホームエルビス

【中通り】

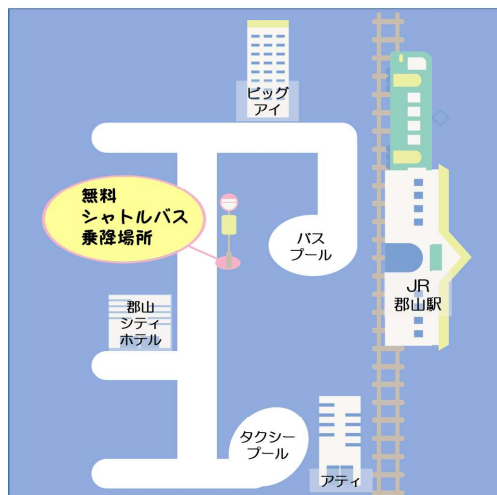
ブス番号	事業所名
49	(株)光大
51	(株)中原商事(つばめグループ)
52	(株)バルネット福島
53	(株)花喜
54	(株)トスネット南東北
55	(株)リンペイ
56	(株)栄栄館 ホテル華の湯
57	NTNイーストテクノス(株) 郡山営業所
58	グラントマト(株)
59	(株)釜屋
60	須賀川瓦斯(株)
61	(医)誠励会 ひらた中央病院
61	(社)福)千翁福祉会
63	矢田工業(株)
64	(株)あおき郡山支店
65	(株)テクノプラン
66	T&Hデザイン(株)
67	昭和技術設計(株)
68	アルス(株)
69	郡中丸木(株)
70	東洋ワークセキュリティ(株)
71	(学)堀内学園
72	(株)西向建設工業
73	アルファ電子(株)
75	西尾レントオール(株) 福島営業部
76	福島県南酒販(株)
77	(株)福島マツダ
78	郡山運送(株)
79	郡山冷蔵製氷(株) (グンレイ)
80	医療法人社団 平成会
81	田村森林組合
82	(株)シンセイ
83	(株)カナモト
84	(社)福)心愛会
85	(株)雅
87	ALSOK福島(株)
88	(株)テクス福島
89	東日本倉庫(株)
90	(株)ジェット
91	高柳電設工業(株)
92	東京精工(株)
93	(株)大東銀行
94	(株)みとみ ライセンスアカデミー郡山校
95	(株)アポロガス
96	(株)トブコンソフトネクス
97	(株)ニノテック
98	公立大学法人 福島県立医科大学

無料シャトルバス運行予定表

往路	
郡山駅西口 発	郡山総合体育館 着
11:10	⇒ 11:30
11:20	⇒ 11:40
11:30	⇒ 11:50

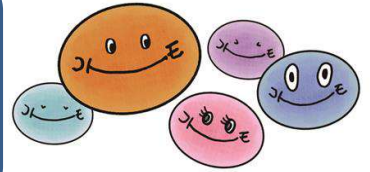
復路	
郡山総合体育館 発	郡山駅西口 着
17:10	⇒ 17:30
17:20	⇒ 17:40
17:30	⇒ 17:50

※無料シャトルバス乗り場は、路線バス乗り場5・6番乗場付近、大通り沿い側になります。



出張ハローワーク！

ひとり親全カサポートキャンペーン



がんばるあなたをハローワークが応援します！！

福島県内の市町村役場内に、ハローワークの臨時相談窓口を設置します！

普段は忙しくてハローワークに足を向けることができないお父さん、お母さん、児童扶養手当の現況届の提出の際に、ぜひ足をお運びください。

あなたのお仕事についての悩みを、ハローワークにご相談ください。

正社員求人もご用意しています！

【 令和3年8月相談会日程 】 ※相談は無料です。お気軽にお立ち寄りください。

市町村	8月開催日(曜日) 時間	場 所	担当ハローワーク
福島市	3日(火)、4日(水)、5日(木) 10:30~15:00	福島市保健福祉センター2階	ハローワーク福島 (TEL 024-534-4121 42#)
伊達市	11日(水)、12日(木)、13日(金) 10:30~15:00	伊達市役所 本庁舎1階	〃
いわき市	17日(火)、18日(水) 9:30~11:30	いわき市内郷・好間・三和地区 保健福祉センター	ハローワークいわき (TEL 0246-23-1421 44#)
〃	26日(木) 14:00~16:00	小名浜地区 保健福祉センター	ハローワーク小名浜 (TEL 0246-54-6666)
〃	17日(火) 9:00~11:30	いわき市勿来支所 2階会議室	ハローワーク勿来 (TEL 0246-63-3171)
会津若松市	13日(金)、27日(金) 9:00~12:00	会津若松市役所栄町第二庁舎 (健康福祉部 こども家庭課)	ハローワーク会津若松 (TEL 0242-26-3333 44#)
喜多方市	12日(木) 9:30~11:00	喜多方市役所本庁舎 1階相談室	ハローワーク喜多方 (TEL 0241-22-4111)
郡山市	7日(土) 10:00~15:00	郡山市 ニコニコ子ども館 3階マザーズコーナー	ハローワーク郡山 (TEL 024-942-8609 44#)
田村市	10日(火) 10:00~15:00	田村市役所 1階 102会議室	〃
南相馬市	24日(火) 13:30~15:00	南相馬市役所 東庁舎 1階相談室	ハローワーク相双 (TEL 0244-24-3531)
〃	25日(水) 13:30~15:00	南相馬市役所 小高区役所 1階会議室	〃
〃	26日(木) 13:30~15:00	南相馬市役所 鹿島区役所 1階相談室	〃
本宮市	13日(金)、16日(月) 10:00~11:50	本宮市民元いきいき 応援プラザ えぼか2階	ハローワーク二本松 (TEL 0243-23-0343)

※新型コロナウイルス感染症の拡大状況により、開催が中止となる場合がございます。
詳細については、各ハローワークへお問い合わせください。

厚生労働省・福島労働局・ハローワーク

令和3年7月30日

【照会先】

 福島労働局職業安定部職業安定課
 課長 秋元 初雄
 課長補佐 矢内 聡
 地方職業指導官 佐藤 加奈子
 電話 024-529-5396 (直通)

報道関係者 各位

令和3年3月新規高等学校卒業者の職業紹介状況

【令和3年6月末現在】

福島労働局（局長 河西 直人）は、令和3年3月に高等学校を卒業する生徒について、令和3年6月末現在における職業紹介状況を取りまとめました。

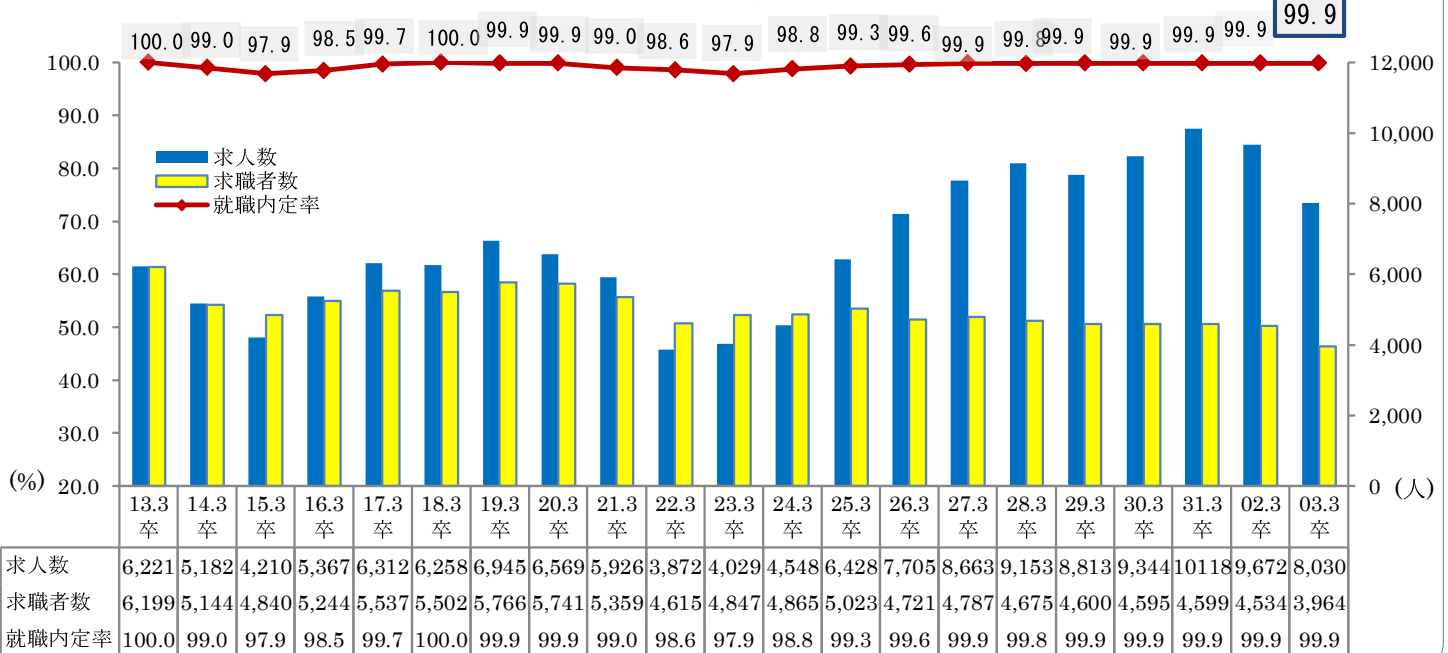
なお、令和3年3月新規高等学校卒業者については、最終の発表となります。

【概要】

- | | | | | | |
|---|--------------|--------|--------|------------|----------|
| 1 | 就職内定率 | 99.9% | （前年同期比 | 増減なし） | 【図1：別表1】 |
| 2 | 就職内定者数 | 3,960人 | （同 | 12.5%の減） | 【別表1】 |
| 3 | 就職未内定者数 | 4人 | （同 | 33.3%の減） | 【別表1】 |
| 4 | 求人数 | 8,030人 | （同 | 17.0%の減） | 【図2：別表1】 |
| 5 | 県内受理求人への就職割合 | 74.4% | （同 | 1.1ポイントの増） | 【図4：別表1】 |

注 本データは福島労働局管内における学校・ハローワークの紹介を希望する生徒の状況を取りまとめたものです。

図1 内定率等の推移（各年6月末現在）



《参考資料》

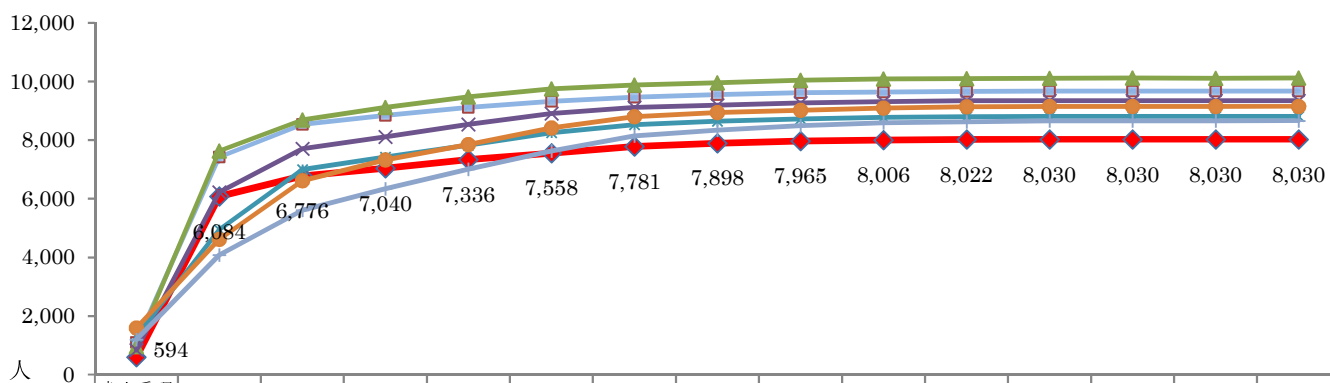
別表1 「新規高等学校卒業者の求人・求職状況の推移(6月末現在)」

別表2 「新規高等学校卒業者の地域別求人・求職状況(6月末現在)」

別表3 「新規高等学校卒業者の月別求人・求職状況」

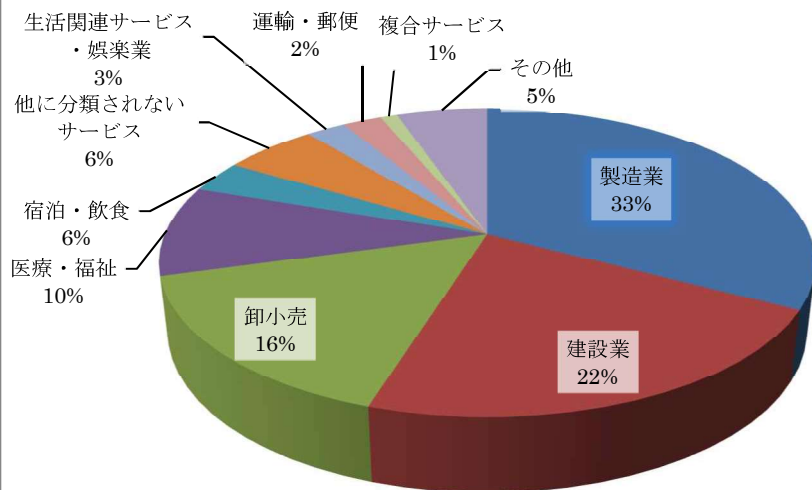
別表4 「新規高等学校卒業者の産業・職業・規模別 求人状況(6月末現在)」

図2 求人受理状況の推移



	求人受理開始日	6月末	7月15日	7月末	8月末	9月末	10月末	11月末	12月末	1月末	2月末	3月末	4月末	5月末	6月末
03.3卒	594	6,084	6,776	7,040	7,336	7,558	7,781	7,898	7,965	8,006	8,022	8,030	8,030	8,030	8,030
02.3卒	1,101	7,425	8,541	8,845	9,118	9,321	9,468	9,553	9,619	9,644	9,661	9,672	9,672	9,672	9,672
31.3卒	958	7,632	8,691	9,116	9,479	9,752	9,882	9,959	10,045	10,083	10,100	10,114	10,116	10,115	10,118
30.3卒	835	6,221	7,709	8,110	8,539	8,910	9,118	9,193	9,273	9,310	9,342	9,344	9,344	9,344	9,344
29.3卒	1,304	4,944	6,993	7,420	7,827	8,256	8,526	8,644	8,724	8,781	8,803	8,813	8,813	8,813	8,813
28.3卒	1,588	4,622	6,619	7,323	7,849	8,423	8,799	8,937	9,013	9,093	9,133	9,148	9,148	9,148	9,153
27.3卒	1,200	4,086	5,612	6,338	7,006	7,637	8,144	8,338	8,497	8,589	8,627	8,655	8,656	8,659	8,663

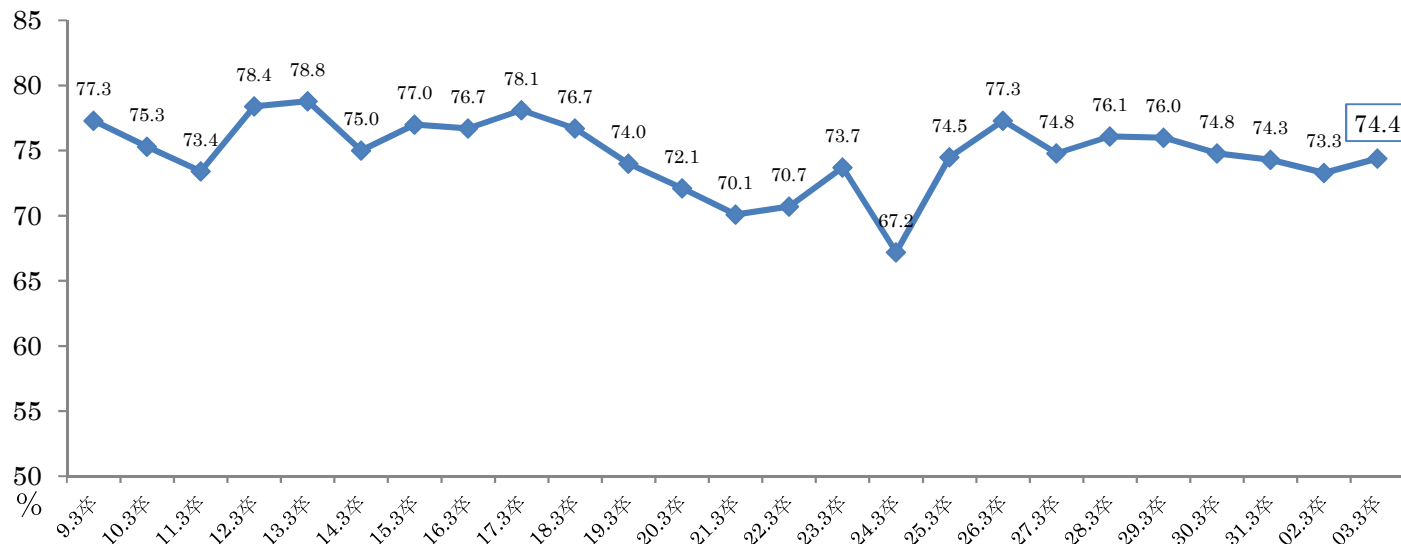
図3 6月末求人人数8,030人の産業別内訳



前年同月との比較(数字は今年度の求人人数)

- * 製造業..... 2,628 人(△993 人)
- * 建設業..... 1,781 人(+257 人)
- * 卸小売..... 1,266 人(△235 人)
- * 医療・福祉..... 763 人(△47 人)
- * 他に分類されないサービス... 443 人(△26 人)
- * 宿泊・飲食..... 269 人(△254 人)
- * 生活関連サービス・娯楽業... 187 人(△133 人)
- * 運輸・郵便..... 184 人(△98 人)
- * 複合サービス..... 80 人(△19 人)
- * その他..... 429 人(△94 人)

図4 県内受理求人への就職割合の推移(各6月末現在)



別表1

新規高等学校卒業者の求人・求職状況の推移(6月末現在)

厚生労働省福島労働局職業安定部

		24.3卒	25.3卒	26.3卒	27.3卒	28.3卒	29.3卒	30.3卒	31.3卒	令和 2.3卒	令和 3.3卒	対 2.3卒比 (%、P)
卒業予定者数 (a)		20,056	20,258	19,124	18,821	18,279	18,586	17,867	17,802	17,491	16,780	▲ 4.1
求職者数	計 (b)	4,865	5,023	4,721	4,787	4,675	4,600	4,595	4,599	4,534	3,964	▲ 12.6
	県内(c)	3,268	3,741	3,649	3,582	3,560	3,495	3,436	3,420	3,322	2,948	▲ 11.3
	県内比率(c/b)	67.2	74.5	77.3	74.8	76.1	76.0	74.8	74.4	73.3	74.4	1.1
	県外(d)	1,597	1,282	1,072	1,205	1,115	1,105	1,159	1,179	1,212	1,016	▲ 16.2
県内ハローワーク 受理求人数 (e)		4,548	6,428	7,705	8,663	9,153	8,813	9,344	10,118	9,672	8,030	▲ 17.0
求人倍率(e/b)		0.93	1.28	1.63	1.81	1.96	1.92	2.03	2.20	2.13	2.03	▲ 0.10
就職内定者数	計 (f)	4,806	4,987	4,704	4,784	4,667	4,598	4,591	4,595	4,528	3,960	▲ 12.5
	うち県内ハローワーク 受理求人への就職(g)	3,213	3,708	3,632	3,579	3,552	3,493	3,432	3,416	3,317	2,945	▲ 11.2
	県内比率(g/f)	66.9	74.4	77.2	74.8	76.1	76.0	74.8	74.3	73.3	74.4	1.1
	うち県外ハローワーク 受理求人への就職(h)	1,593	1,279	1,072	1,205	1,115	1,105	1,159	1,179	1,211	1,015	▲ 16.2
就職内定率%	計 (f/b)	98.8	99.3	99.6	99.9	99.8	100.0	99.9	99.9	99.9	99.9	0.0
	県内(g/c)	98.3	99.1	99.5	99.9	99.8	99.9	99.9	99.9	99.8	99.9	0.1
	県外(h/d)	99.7	99.8	100.0	100.0	100.0	100.0	100.0	100.0	99.9	99.9	0.0
未就 内定者 数職	計	59	36	17	3	8	2	4	4	6	4	▲ 33.3
	県内	55	33	17	3	8	2	4	4	5	3	▲ 40.0
	県外	4	3	0	0	0	0	0	0	1	1	0.0

● 福島労働局管内の新規高卒者に係る6月末現在の求人・求職の状況を取りまとめたものです

(注1) 「卒業予定者数」…県内の各ハローワークが、管内の高等学校に対し実施した「求職動向調査」の調査結果による

(注2) 「求職者数」…学校又はハローワークの紹介により就職を希望する生徒数(県内就職希望者+県外就職希望者)

(注3) 「就職内定者数」の県内比率(g/f)…県内ハローワーク受理求人への就職比率で、福島県が発表する「県内留保率」とは異なる

別表2

新規高等学校卒業者の地域別求人・求職状況(6月末現在)

会津地域

卒業予定者数(人)	2,246
前年同期比(%)	▲ 8.4
求職者数(人)	565
前年同期比(%)	▲ 14.9
うち県内希望者	383
前年同期比(%)	▲ 12.0
うち県外希望者	182
前年同期比(%)	▲ 20.5
求人数(人)	1,006
前年同期比(%)	▲ 16.1
求人倍率(倍)	1.78
前年同期比(P)	▲ 0.03
就職内定者数(人)	565
前年同期比(%)	▲ 14.9
うち県内就職者	383
前年同期比(%)	▲ 12.0
うち県外就職者	182
前年同期比(%)	▲ 20.5
就職内定率(%)	100.0
前年同期比(P)	0.0
就職未内定者数(人)	0

中通り地域

卒業予定者数(人)	10,658
前年同期比(%)	▲ 5.8
求職者数(人)	2,387
前年同期比(%)	▲ 14.7
うち県内希望者	1,863
前年同期比(%)	▲ 12.7
うち県外希望者	524
前年同期比(%)	▲ 21.0
求人数(人)	5,115
前年同期比(%)	▲ 15.9
求人倍率(倍)	2.14
前年同期比(P)	▲ 0.03
就職内定者数(人)	2,383
前年同期比(%)	▲ 14.6
うち県内就職者	1,860
前年同期比(%)	▲ 12.6
うち県外就職者	523
前年同期比(%)	▲ 21.0
就職内定率(%)	99.8
前年同期比(P)	0.0
就職未内定者数(人)	4

浜通り地域

卒業予定者数(人)	3,876
前年同期比(%)	▲ 3.9
求職者数(人)	1,012
前年同期比(%)	▲ 5.7
うち県内希望者	702
前年同期比(%)	▲ 6.8
うち県外希望者	310
前年同期比(%)	▲ 3.1
求人数(人)	1,909
前年同期比(%)	▲ 20.3
求人倍率(倍)	1.89
前年同期比(P)	▲ 0.34
就職内定者数(人)	1,012
前年同期比(%)	▲ 5.7
うち県内就職者	702
前年同期比(%)	▲ 6.8
うち県外就職者	310
前年同期比(%)	▲ 3.1
就職内定率(%)	100.0
前年同期比(P)	0.0
就職未内定者数(人)	0

県合計

卒業予定者数(人)	16,780
求職者数(人)	3,964
求人数(人)	8,030
求人倍率(倍)	2.03
就職内定者数(人)	3,960
就職内定率(%)	99.9
就職未内定者数(人)	4

●県内、県外に就職を希望する生徒の就職内定の状況、県内ハローワークで受理した求人の状況などを地域別にまとめたもの

※卒業予定者数…「求職動向調査」での生徒数

※求職者数…県内、県外に就職を希望する生徒数(学校・ハローワークの紹介希望者)

※求人数…県内ハローワークで受理した求人数

※求人倍率…求人数/求職者数

※就職内定者数…求職者数(県内希望者+県外希望者)に係る内定者数

※就職内定率…求職者数(県内希望者+県外希望者)に係る内定率

別表3

新規高等学校卒業者の月別求人・求職状況

厚生労働省福島労働局職業安定部

		7月末	8月末	9月末	10月末	11月末	12月末	1月末	2月末	3月末	4月末	5月末	6月末
a 求職者数	31.3卒者	4,768	4,704	4,687	4,692	4,668	4,653	4,647	4,627	4,608	4,602	4,599	4,599
	2.3卒者	4,687	4,692	4,597	4,618	4,622	4,599	4,599	4,564	4,539	4,538	4,537	4,534
	3.3卒者	4,202	4,160	4,099	4,077	4,056	4,028	4,014	3,995	3,972	3,968	3,966	3,964
	男子	2,517	2,500	2,453	2,454	2,416	2,405	2,402	2,395	2,381	2,380	2,379	2,377
	女子	1,685	1,660	1,646	1,623	1,640	1,623	1,612	1,600	1,591	1,588	1,587	1,587
	対31.3卒者比(%)	▲ 11.9	▲ 11.6	▲ 12.5	▲ 13.1	▲ 13.1	▲ 13.4	▲ 13.6	▲ 13.7	▲ 13.8	▲ 13.8	▲ 13.8	▲ 13.8
	対2.3卒者比(%)	▲ 10.3	▲ 11.3	▲ 10.8	▲ 11.7	▲ 12.2	▲ 12.4	▲ 12.7	▲ 12.5	▲ 12.5	▲ 12.6	▲ 12.6	▲ 12.6
b 求人数	31.3卒者	9,116	9,479	9,752	9,882	9,959	10,045	10,083	10,100	10,114	10,116	10,115	10,118
	2.3卒者	8,845	9,118	9,321	9,468	9,553	9,619	9,644	9,661	9,672	9,672	9,672	9,672
	3.3卒者	7,040	7,336	7,558	7,781	7,898	7,965	8,006	8,022	8,030	8,030	8,030	8,030
	対31.3卒者比(%)	▲ 22.8	▲ 22.6	▲ 22.5	▲ 21.3	▲ 20.7	▲ 20.7	▲ 20.6	▲ 20.6	▲ 20.6	▲ 20.6	▲ 20.6	▲ 20.6
	対2.3卒者比(%)	▲ 20.4	▲ 19.5	▲ 18.9	▲ 17.8	▲ 17.3	▲ 17.2	▲ 17.0	▲ 17.0	▲ 17.0	▲ 17.0	▲ 17.0	▲ 17.0
c 求人倍率(倍)	31.3卒者	1.91	2.02	2.08	2.11	2.13	2.16	2.17	2.18	2.19	2.20	2.20	2.20
	2.3卒者	1.89	1.94	2.03	2.05	2.07	2.09	2.10	2.12	2.13	2.13	2.13	2.13
	3.3卒者	1.68	1.76	1.84	1.91	1.95	1.98	1.99	2.01	2.02	2.02	2.02	2.03
	対31.3卒者比(ポイント)	▲ 0.23	▲ 0.26	▲ 0.24	▲ 0.20	▲ 0.18	▲ 0.18	▲ 0.18	▲ 0.17	▲ 0.17	▲ 0.18	▲ 0.18	▲ 0.17
	対2.3卒者比(ポイント)	▲ 0.21	▲ 0.18	▲ 0.19	▲ 0.14	▲ 0.12	▲ 0.11	▲ 0.11	▲ 0.11	▲ 0.11	▲ 0.11	▲ 0.11	▲ 0.10
d 就職内定者数	31.3卒者			3,009	4,034	4,312	4,428	4,502	4,560	4,588	4,591	4,593	4,595
	2.3卒者			3,037	3,928	4,236	4,365	4,439	4,504	4,527	4,528	4,528	4,528
	3.3卒者				2,743	3,463	3,758	3,844	3,917	3,957	3,959	3,960	3,960
	男子				1,729	2,120	2,274	2,321	2,357	2,378	2,377	2,377	2,376
	女子				1,014	1,343	1,484	1,523	1,560	1,579	1,582	1,583	1,584
	対31.3卒者比(%)				▲ 32.0	▲ 19.7	▲ 15.1	▲ 14.6	▲ 14.1	▲ 13.8	▲ 13.8	▲ 13.8	▲ 13.8
	対2.3卒者比(%)				▲ 30.2	▲ 18.2	▲ 13.9	▲ 13.4	▲ 13.0	▲ 12.6	▲ 12.6	▲ 12.5	▲ 12.5
e 就職内定率(%)	31.3卒者			64.2	86.0	92.4	95.2	96.9	98.6	99.6	99.8	99.9	99.9
	2.3卒者			66.1	85.1	91.6	94.9	96.5	98.7	99.7	99.8	99.8	99.8
	3.3卒者				67.3	85.4	93.3	95.8	98.0	99.6	99.8	99.8	99.9
	男子				70.5	87.7	94.6	96.6	98.4	99.9	99.9	99.9	99.96
	女子				62.5	81.9	91.4	94.5	97.5	99.2	99.6	99.7	99.8
	対31.3卒者比(ポイント)				▲ 18.7	▲ 7.0	▲ 1.9	▲ 1.1	▲ 0.6	0.0	0.0	▲ 0.1	0.0
	対2.3卒者比(ポイント)				▲ 17.8	▲ 6.2	▲ 1.6	▲ 0.7	▲ 0.7	▲ 0.1	0.0	0.0	0.1
f 就職未内定者数	31.3卒者			1,678	658	356	225	145	67	20	11	6	4
	2.3卒者			1,560	690	386	234	160	60	12	10	9	6
	3.3卒者				1,334	593	270	170	78	15	9	6	4
	男子				725	296	131	81	38	3	3	2	1
	女子				609	297	139	89	40	12	6	4	3
	対31.3卒者比(%)				102.7	66.6	20.0	17.2	16.4	▲ 25.0	▲ 18.2	0.0	0.0
	対2.3卒者比(%)				93.3	53.6	15.4	6.3	30.0	25.0	▲ 10.0	▲ 33.3	▲ 33.3

●福島労働局管内の新規高卒者に係る各月末現在の求人・求職の状況を取りまとめたものです。

(注) 「求人数」…県内ハローワーク受理求人数

別表4

新規高等学校卒業者の産業・職業・規模別 求人状況（6月末現在）

厚生労働省福島労働局職業安定部

項 目		2年度	元年度	対前年同期比(%)	対前年増減数(人)
産業別・職業別・規模別					
産 業 別	A, B 農, 林, 漁業 (01~04)	102	118	▲ 13.6	▲ 16
	C 鉱業、採石業、砂利採取業 (05)	12	10	20.0	2
	D 建設業 (06~08)	1,781	1,524	16.9	257
	E 製造業 (09~32)	2,628	3,621	▲ 27.4	▲ 993
	09 食料品製造業	231	350	▲ 34.0	▲ 119
	10 飲料・たばこ・飼料製造業	5	10	▲ 50.0	▲ 5
	11 繊維工業	54	94	▲ 42.6	▲ 40
	12 木材・木製品製造業 (家具を除く)	61	55	10.9	6
	13 家具・装備品製造業	37	42	▲ 11.9	▲ 5
	14 パルプ・紙・紙加工品製造業	61	97	▲ 37.1	▲ 36
	15 印刷・同関連業	31	51	▲ 39.2	▲ 20
	16 化学工業	161	202	▲ 20.3	▲ 41
	17 石油製品・石炭製品製造業	7	0	-	7
	18 プラスチック製品製造業	131	178	▲ 26.4	▲ 47
	19 ゴム製品製造業	91	129	▲ 29.5	▲ 38
	21 窯業・土石製品製造業	126	164	▲ 23.2	▲ 38
	22 鉄鋼業	23	23	0.0	0
	23 非鉄金属製造業	42	60	▲ 30.0	▲ 18
	24 金属製品製造業	272	353	▲ 22.9	▲ 81
	25 はん用機械器具製造業	174	244	▲ 28.7	▲ 70
	26 生産用機械器具製造業	94	137	▲ 31.4	▲ 43
	27 業務用機械器具製造業	180	266	▲ 32.3	▲ 86
	28 電子部品・デバイス・電子回路製造業	213	277	▲ 23.1	▲ 64
	29 電気機械器具製造業	202	277	▲ 27.1	▲ 75
	30 情報通信機械器具製造業	128	188	▲ 31.9	▲ 60
	31 輸送用機械器具製造業	238	345	▲ 31.0	▲ 107
	20, 32 その他の製造業	66	79	▲ 16.5	▲ 13
	F 電気・ガス・熱供給・水道業 (33~36)	34	46	▲ 26.1	▲ 12
	G 情報通信業 (37~41)	39	46	▲ 15.2	▲ 7
	H 運輸業、郵便業 (42~49)	184	282	▲ 34.8	▲ 98
	I 卸売業、小売業 (50~61)	1,266	1,501	▲ 15.7	▲ 235
50~55 卸売業	238	312	▲ 23.7	▲ 74	
56~61 小売業	1,028	1,189	▲ 13.5	▲ 161	
J 金融業、保険業 (62~67)	51	65	▲ 21.5	▲ 14	
K 不動産業、物品賃貸業 (68~70)	100	115	▲ 13.0	▲ 15	
L 学術研究、専門・技術サービス業 (71~74)	76	103	▲ 26.2	▲ 27	
M 宿泊業、飲食サービス業 (75~77)	269	523	▲ 48.6	▲ 254	
75 宿泊業	138	305	▲ 54.8	▲ 167	
76~77 飲食サービス業	131	218	▲ 39.9	▲ 87	
N 生活関連サービス業、娯楽業 (78~80)	187	320	▲ 41.6	▲ 133	
O 教育、学習支援業 (81, 82)	13	17	▲ 23.5	▲ 4	
P 医療、福祉 (83~85)	763	810	▲ 5.8	▲ 47	
Q 複合サービス業 (86~87)	80	99	▲ 19.2	▲ 19	
R サービス業 (他に分類されないもの) (88~96)	443	469	▲ 5.5	▲ 26	
S, T 公務・その他 (97~99)	2	3	▲ 33.3	▲ 1	
合 計	8,030	9,672	▲ 17.0	▲ 1,642	
職 業 別	A, B 専門的、技術的、管理的職業(01~24)	814	764	6.5	50
	C 事務的職業(25~31)	587	766	▲ 23.4	▲ 179
	D 販売の職業(32~34)	1,026	1,174	▲ 12.6	▲ 148
	E サービスの職業(35~42)	1,138	1,583	▲ 28.1	▲ 445
	H, I, J, K 技能工、製造、採掘、建築等の職業(49~78)	4,148	5,050	▲ 17.9	▲ 902
	(49~64) 製造・製作の職業	2,645	3,544	▲ 25.4	▲ 899
	(65~68) 輸送の職業	69	90	▲ 23.3	▲ 21
	(69, 72) 定置・建設機械運転の職業	438	428	2.3	10
	(70・71・73~78) 建設・採掘・労務の職業	996	988	0.8	8
	F, G 上記以外の職業	317	335	▲ 5.4	▲ 18
合 計	8,030	9,672	▲ 17.0	▲ 1,642	
規 模 別	29人以下	3,023	3,301	▲ 8.4	▲ 278
	30~99人	2,377	3,079	▲ 22.8	▲ 702
	100~299人	1,318	1,636	▲ 19.4	▲ 318
	300~499人	243	376	▲ 35.4	▲ 133
	500~999人	297	439	▲ 32.3	▲ 142
	1,000人以上	772	841	▲ 8.2	▲ 69
合 計	8,030	9,672	▲ 17.0	▲ 1,642	