



令和3年3月30日公表

令和3年2月分

公共職業安定所業務取扱月報

福島労働局職業安定部

目 次

- 1. 概況
- 2. グラフでみる労働市場
- 3. 新規求人・新規求職の対前年同月増減率の推移
- 4. 雇用保険 受給資格決定件数・受給者実人員の推移
- 5. 一般職業紹介状況
- 6. 雇用保険業務概況
- 7. 職業別有効求職・有効求人バランスシート

本月報から抜粋して利用する場合には「公共職業安定所業務取扱月報から抜粋(または作成)」とご記入願います。

また、本月報に対するお問い合わせは福島労働局職業安定部(職業安定課地方労働市場情報官:電話024-529-5338)まで願います。

1. 概況 (学卒を除きパートを含む)

2月の新規求人数は、前年同月比で▲15.9%減少となった。

新規求職申込件数は、前年同月比で▲7.4%減少となった。

新規求人倍率(季節調整値)は、1.81倍で前月を▲0.18ポイント下回り、
原数値(1.82倍)では、前年同月を▲0.18ポイント下回った。

また、有効求人倍率(季節調整値)は1.24倍で前月を0.03ポイント上回り、
原数値(1.30倍)では、前年同月を▲0.17ポイント下回った。

■ 求人

新規求人数は12,587人で、前年同月比▲15.9%(▲2,374人)の減少となった。

《対前年同月増減数順》

増加した主な産業と対前年同月増加率・増加数		減少した主な産業と対前年同月減少率・減少数	
サービス業	4.3% 77	公務・その他	▲51.7% ▲1,156
宿泊業、飲食サービス業	9.8% 70	卸売業、小売業	▲26.1% ▲444
建設業	1.3% 24	医療、福祉	▲10.4% ▲285
		運輸業、郵便業	▲21.8% ▲147

(規模別)

規模	前年同月比	規模	前年同月比
29人以下	▲11.3%	300人～499人	▲34.4%
30人～99人	▲16.5%	500人～999人	▲38.3%
100～299人	▲36.9%	1,000人以上	2.0%

新規求人数のうち一般は8,563人で、前年同月比▲9.5%(▲894人)の減少となり、
パートタイムは4,024人で、前年同月比▲26.9%(▲1,480人)の減少となった。
月間有効求人数は35,829人で、前年同月比▲10.3%(▲4,098人)の減少となった。

■ 求職

新規求職申込件数は6,932件で、前年同月比▲7.4%(▲555件)の減少となった。

このうち45歳以上の者の割合は51.6%(前年同月比2.1ポイント上昇)、雇用保険
の一般受給資格決定者の割合は21.3%(前年同月比3.0ポイント上昇)となった。

月間有効求職者数は27,516人で、前年同月比1.2%(331人)の増加となった。

このうち、45歳以上の者の割合は53.4%(前年同月比2.5ポイント上昇)、雇用保険の受給者
実人員の割合は21.4%で▲0.5ポイント低下となった。

■ 就職

就職件数は2,264件で、前年同月比▲6.9%(▲168件)の減少となった。

このうち、45歳以上の者の割合は47.1%(前年同月差0.9ポイント上昇)となった。

■ 求人倍率

(原数値)

項目	当月	前月	前年同月	対前月差 (ポイント)	対前年同月差 (ポイント)
新規求人倍率(倍)	1.82	1.86	2.00	▲0.04	▲0.18
有効求人倍率(倍)	1.30	1.30	1.47	0.00	▲0.17

(季節調整値)

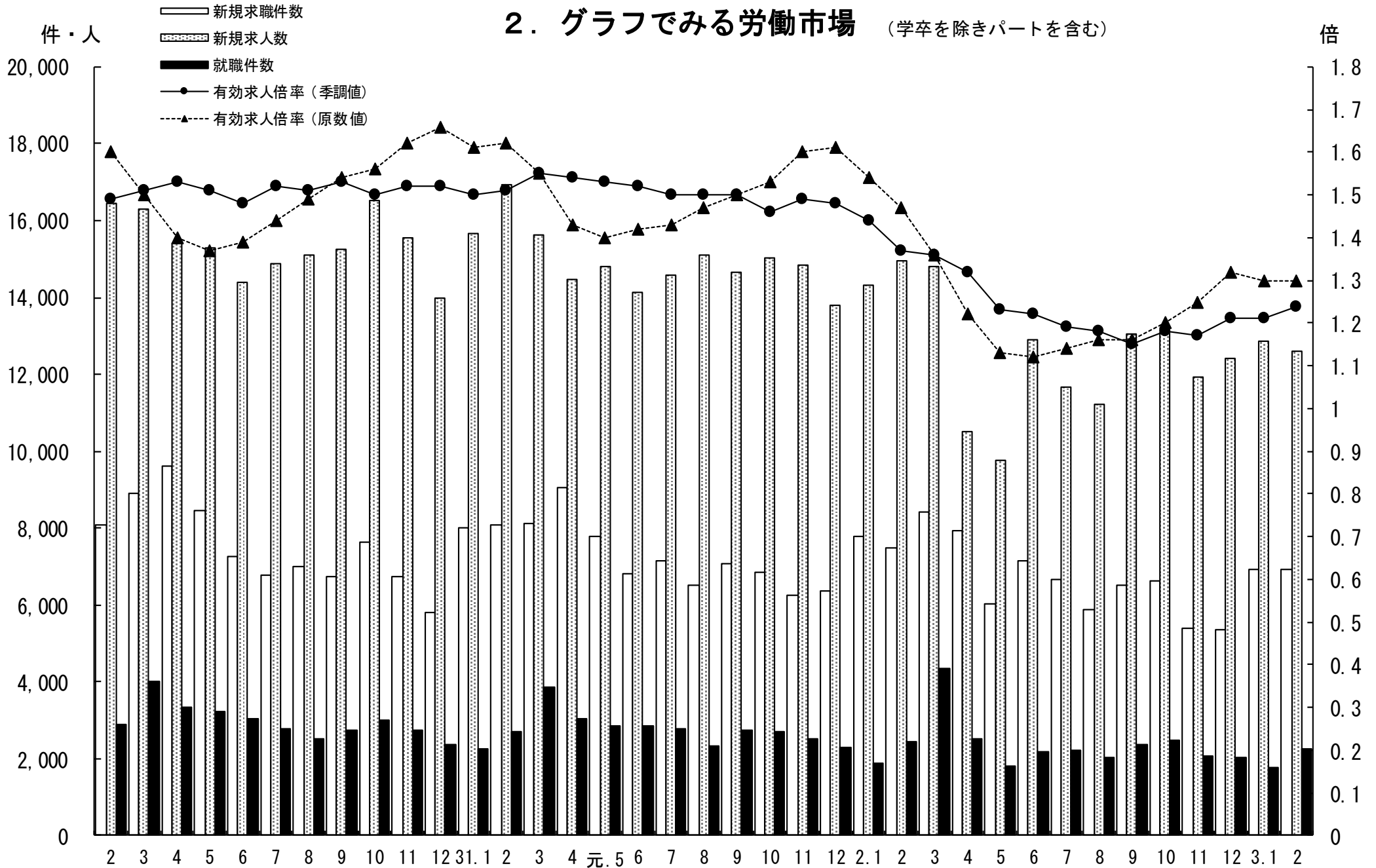
項目	当月	前月	前年同月	対前月差 (ポイント)	対前年同月差 (ポイント)
新規求人倍率(倍)	1.81	1.99	1.96	▲0.18	▲0.15
有効求人倍率(倍)	1.24	1.21	1.38	0.03	▲0.14

※求人倍率(季節調整値): 令和2年12月以前は遡及改訂数値。

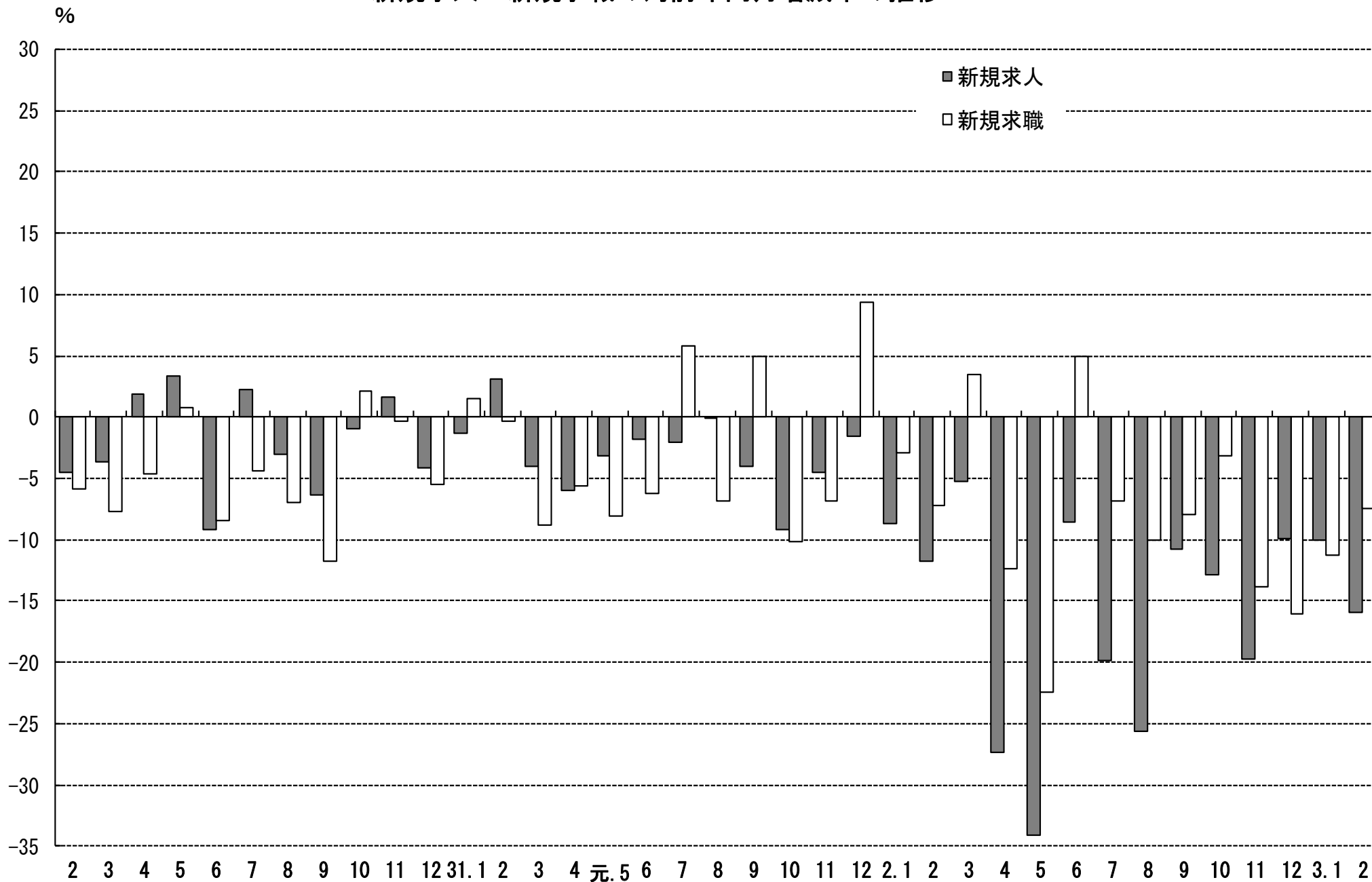
主要項目別推移 (各年2月分)

項目	29年2月	30年2月	31年2月	2年2月	3年2月	29年度比
新規求人数(人)	17,207	16,438	16,943	14,961	12,587	▲26.8%
月間有効求人数(人)	44,065	43,767	43,960	39,927	35,829	▲18.7%
新規求職申込件数(件)	8,595	8,091	8,066	7,487	6,932	▲19.3%
月間有効求職者数(人)	28,765	27,298	27,072	27,185	27,516	▲4.3%
就職件数(件)	3,051	2,885	2,706	2,432	2,264	▲25.8%

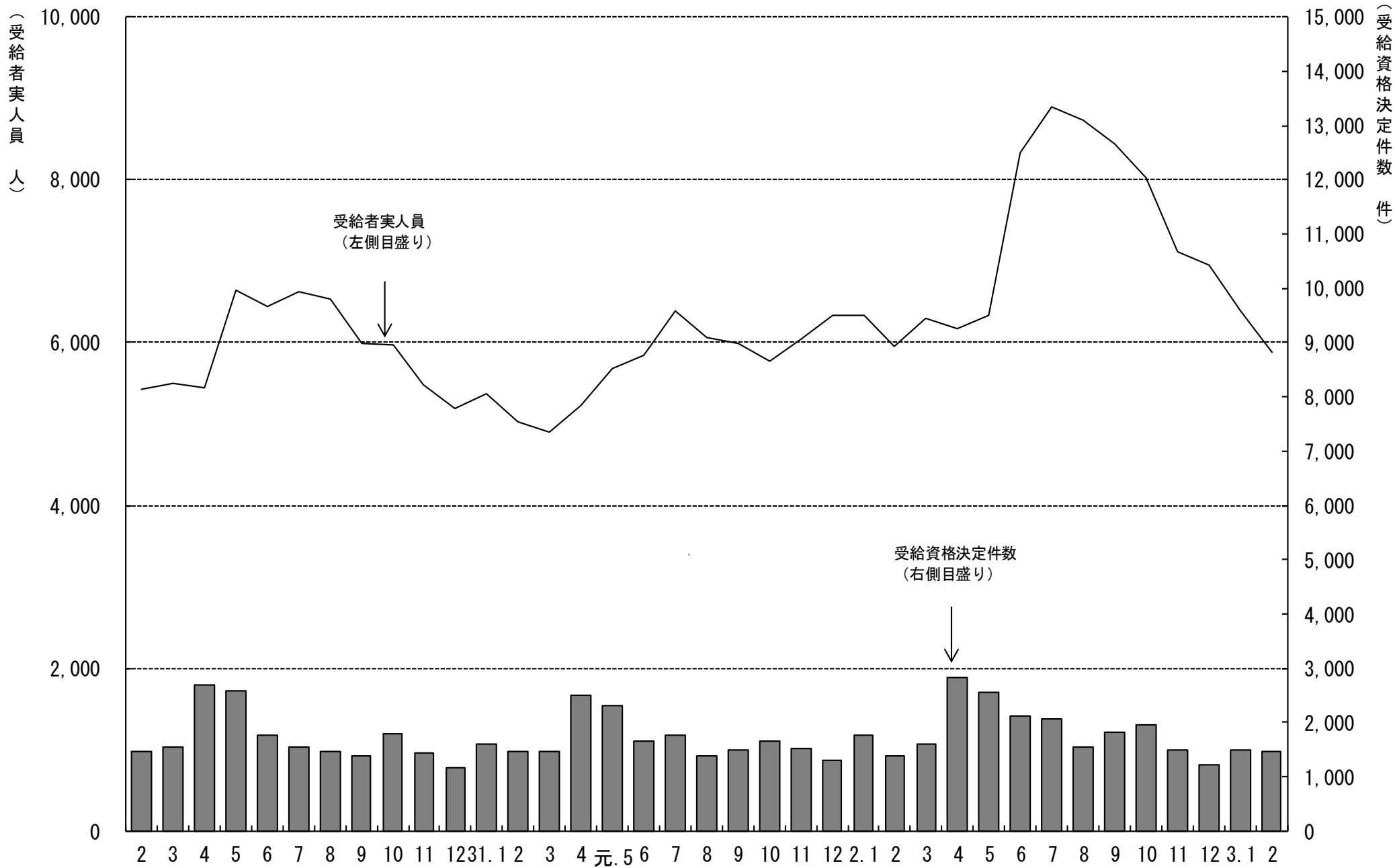
2. グラフでみる労働市場 (学卒を除きパートを含む)



3. 新規求人・新規求職の対前年同月増減率の推移 (学卒を除きパートを含む)



4. 雇用保険 受給資格決定件数・受給者実人員の推移



5. 一般職業紹介状況

(学卒を除きパートを含む)

令和3年2月分

項目別	安定所別	前年同月 (2年2月)	前 月 (3年1月)	本 月 (3年2月)	中通り計						会津計 会津若松	浜通り計				
					県北計			県中・県南				いわき	相双			
					福 島	二本松		郡山	白河	須賀川						
求	新規求職申込件数(件)	7,487	6,919	6,932	1,471	305	1,776	1,345	456	471	2,272	4,048	929	1,439	516	1,955
	うち 常 用	7,413	6,584	6,857	1,463	302	1,765	1,343	450	469	2,262	4,027	882	1,435	513	1,948
	うち 中高年齢者	3,706	3,586	3,576	774	151	925	657	218	227	1,102	2,027	501	747	301	1,048
	雇用保険受給資格決定件数	1,368	1,495	1,479	290	71	361	312	109	86	507	868	185	321	105	426
職	月間有効求職者数(人)	27,185	26,565	27,516	5,598	1,228	6,826	5,834	1,840	1,953	9,627	16,453	3,905	5,311	1,847	7,158
	うち 常 用	26,927	25,860	26,878	5,536	1,199	6,735	5,775	1,766	1,919	9,460	16,195	3,553	5,291	1,839	7,130
	うち 中高年齢者	13,846	14,128	14,700	2,962	699	3,661	2,996	964	1,020	4,980	8,641	2,215	2,754	1,090	3,844
	雇用保険受給者実人員	5,953	6,396	5,880	1,117	294	1,411	1,298	438	375	2,111	3,522	847	1,131	378	1,509
求	新規求人数(人)	14,961	12,868	12,587	2,213	702	2,915	2,866	754	808	4,428	7,343	1,510	2,600	1,134	3,734
	うち 常 用	13,484	11,324	11,199	1,948	589	2,537	2,538	689	676	3,903	6,440	1,414	2,280	1,065	3,345
	月間有効求人数	39,927	34,510	35,829	6,002	1,834	7,836	8,626	2,180	2,049	12,855	20,691	4,218	7,485	3,435	10,920
就	うち 常 用	36,336	30,932	32,115	5,301	1,616	6,917	7,727	1,853	1,814	11,394	18,311	3,957	6,668	3,179	9,847
	就職件数(件)	2,432	1,767	2,264	510	125	635	398	159	168	725	1,360	289	423	192	615
	うち 常 用	2,155	1,516	2,024	444	113	557	356	143	164	663	1,220	256	374	174	548
	うち 中高年齢者	1,123	811	1,067	250	66	316	182	68	64	314	630	128	203	106	309
	うち 雇用保険受給者	502	488	508	99	35	134	94	37	36	167	301	74	86	47	133
うち他県への就職件数	185	153	180	29	4	33	38	23	6	67	100	23	35	22	57	
充	充足数(人)	2,348	1,713	2,200	515	117	632	401	138	166	705	1,337	269	411	183	594
	うち 常 用	2,080	1,470	1,961	448	106	554	358	121	160	639	1,193	236	366	166	532
	うち他県からの充足数	96	88	95	22	1	23	24	4	3	31	54	12	19	10	29
比	新規求人倍率(倍)	1.96	1.99	1.81	1.50	2.30	1.64	2.13	1.65	1.72	1.95	1.81	1.63	1.81	2.20	1.91
	有効求人倍率(倍)	1.38	1.21	1.24	1.07	1.49	1.15	1.48	1.18	1.05	1.34	1.26	1.08	1.41	1.86	1.53
	就職率(%)	32.5	25.5	32.7	34.7	41.0	35.8	29.6	34.9	35.7	31.9	33.6	31.1	29.4	37.2	31.5
	うち中高年齢者の就職率	30.3	22.6	29.8	32.3	43.7	34.2	27.7	31.2	28.2	28.5	31.1	25.5	27.2	35.2	29.5
	充足率(%)	15.7	13.3	17.5	23.3	16.7	21.7	14.0	18.3	20.5	15.9	18.2	17.8	15.8	16.1	15.9

※県の有効求人倍率及び新規求人倍率は季節調整値、公共職業安定所の有効求人倍率及び新規求人倍率は原数値。
 ※就職率は新規求職者数ベース、充足率は新規求人数ベース
 ※雇用保険受給資格決定件数及び雇用保険受給者実人員の本月、前月、前年同月の合計欄には、運輸支局取扱分を含む。

6. 雇用保険業務概況

令和3年2月分

安定所別		29年度計	30年度計	元年度計	前年同月 (2年2月)	前月 (3年1月)	本月 (3年2月)	福 島	い わ き	会津若松	郡 山	白 河	須 賀 川	二 本 松	相 双	運輸支局
項目別																
適 用	新規適用事業所数	1,671	1,308	1,086	79	102	96	8	21	14	23	6	8	2	14	0
	廃止事業所数	1,083	1,196	1,207	66	60	34	12	10	4	2	2	0	0	4	0
	月末事業所数	34,879	35,157	35,167	35,148	35,346	35,411	6,564	6,689	5,111	7,751	2,429	2,253	1,546	3,068	0
	資格取得者数	115,206	108,591	104,396	5,865	5,995	5,854	1,034	1,143	533	1,730	372	290	223	529	0
	資格喪失者数	107,881	105,060	101,946	6,263	7,854	5,807	1,138	1,147	514	1,630	349	292	215	522	0
	月末被保険者数	577,687	581,273	582,503	579,765	578,320	578,314	117,183	97,591	71,308	154,966	40,646	33,250	25,420	37,950	0
	離職票交付枚数	61,870	62,054	60,301	3,885	4,999	3,640	694	750	341	1,047	215	179	116	298	0
	うち 高 齢	5,155	6,123	6,655	393	710	487	105	110	48	129	27	14	8	46	0
	うち 特 例	1,407	1,314	1,228	38	330	24	2	0	20	2	0	0	0	0	0
	うち 短 時 間	0	0	0	0	0	0	0	0	0	0	0	0	0	0	0
給 一 般	受給資格決定件数	21,797	20,336	20,336	1,368	1,495	1,479	290	321	185	312	109	86	71	105	0
	初回受給者数	17,554	16,017	17,692	1,314	913	1,108	188	259	179	243	64	70	32	72	1
	受給者実人員	6,260	5,805	5,993	5,953	6,396	5,880	1,117	1,131	847	1,298	438	375	294	378	2
	給付延日数	1,883,398	1,736,432	1,807,629	138,754	171,655	135,328	26,627	24,921	19,150	29,863	10,125	8,475	7,285	8,836	46
	支給終了者数	12,400	11,454	11,632	990	1,237	976	180	197	139	218	75	55	55	57	0
	支給金額(千円)	8,892,247	8,238,756	8,669,047	675,833	833,375	661,935	129,568	125,451	87,292	148,310	48,727	42,310	35,718	43,822	237
	給付制限件数	10,158	9,796	10,474	931	566	871	153	178	108	187	71	75	53	44	2
特 付 例	受給資格決定件数	1,329	1,270	1,159	91	382	53	1	0	50	0	2	0	0	0	0
	受給者数	1,315	1,286	1,147	325	282	305	62	0	152	14	56	18	3	0	0
	支給金額(千円)	237,023	234,986	213,076	60,344	50,993	56,796	11,228	13	29,501	2,557	9,720	3,223	538	1	0
	給付制限件数	3	3	3	0	1	0	0	0	0	0	0	0	0	0	0

- ※ 支給金額は千円未満四捨五入のため、県計とは一致しないことがある。
- ※ 年度計の適用事業所数、被保険者数は各年度3月末日現在の数
- ※ 受給資格決定件数は速報値であり、修正があり得る。

7. 職業別有効求職・有効求人バランスシート

福島労働局 職業別(常用計)	R3.2								
	有効求職			有効求人			有効求人倍率		
	計	一般	パート	計	一般	パート	計	一般	パート
職業計	26,878	18,382	8,496	32,115	23,592	8,523	1.19	1.28	1.00
A管理的職業	66	53	13	118	113	5	1.79	2.13	0.38
B専門的・技術的職業	2,750	2,093	657	6,687	5,202	1,485	2.43	2.49	2.26
07開発技術者	84	74	10	296	296		3.52	4.00	0.00
08製造技術者	306	278	28	256	252	4	0.84	0.91	0.14
09建築・土木技術者等	163	147	16	1,190	1,189	1	7.30	8.09	0.06
10情報処理・通信技術者	212	198	14	230	223	7	1.08	1.13	0.50
11その他の技術者	24	19	5	68	64	4	2.83	3.37	0.80
12医師、薬剤師等	38	21	17	232	173	59	6.11	8.24	3.47
13保健師、助産師等	574	380	194	1,403	1,036	367	2.44	2.73	1.89
14医療技術者	127	84	43	421	300	121	3.31	3.57	2.81
15その他の保健医療	154	122	32	229	188	41	1.49	1.54	1.28
16社会福祉の専門的職業	492	329	163	1,577	1,115	462	3.21	3.39	2.83
22美術家、デザイナー等	176	151	25	50	35	15	0.28	0.23	0.60
05.06.17～21.23.24その他	400	290	110	735	331	404	1.84	1.14	3.67
C事務的職業	6,348	4,598	1,750	3,031	1,936	1,095	0.48	0.42	0.63
25一般事務員	5,630	4,052	1,578	2,136	1,222	914	0.38	0.30	0.58
26会計事務員	253	198	55	302	233	69	1.19	1.18	1.25
27生産関連事務員	164	135	29	233	186	47	1.42	1.38	1.62
28営業・販売関連事務員	162	130	32	212	177	35	1.31	1.36	1.09
29外勤事務員	6	3	3	21	15	6	3.50	5.00	2.00
30運輸・郵便事務	22	19	3	71	61	10	3.23	3.21	3.33
31事務用機器操作の職業	111	61	50	56	42	14	0.50	0.69	0.28
D販売の職業	1,661	1,140	521	2,563	1,571	992	1.54	1.38	1.90
32商品販売の職業	1,160	670	490	1,613	657	956	1.39	0.98	1.95
33販売類似の職業	25	23	2	33	28	5	1.32	1.22	2.50
34営業の職業	476	447	29	917	886	31	1.93	1.98	1.07
Eサービスの職業	2,658	1,605	1,053	5,870	3,141	2,729	2.21	1.96	2.59
35家庭生活支援サービス	8	5	3	15	5	10	1.88	1.00	3.33
36介護サービスの職業	785	541	244	2,536	1,760	776	3.23	3.25	3.18
37保健医療サービス	128	97	31	370	250	120	2.89	2.58	3.87
38生活衛生サービス	83	52	31	320	228	92	3.86	4.38	2.97
39飲食調理の職業	784	398	386	1,112	407	705	1.42	1.02	1.83
40接客・給仕の職業	542	320	222	850	313	537	1.57	0.98	2.42
41居住施設・ビルの管理	76	56	20	87	40	47	1.14	0.71	2.35
42その他のサービス	252	136	116	580	138	442	2.30	1.01	3.81
F保安の職業	204	158	46	1,635	1,311	324	8.01	8.30	7.04
G農林漁業の職業	282	188	94	350	242	108	1.24	1.29	1.15
H生産工程の職業	3,142	2,483	659	3,969	3,461	508	1.26	1.39	0.77
49生産設備(金属)	47	45	2	66	64	2	1.40	1.42	1.00
50生産設備(金属除く)	59	50	9	58	56	2	0.98	1.12	0.22
51生産設備(機械)	59	52	7	49	43	6	0.83	0.83	0.86
52金属材料製造等	382	335	47	967	936	31	2.53	2.79	0.66
54製品製造・加工処理	909	634	275	1,169	838	331	1.29	1.32	1.20
57機械組立の職業	1,072	871	201	443	407	36	0.41	0.47	0.18
60機械整備・修理の職業	154	143	11	531	515	16	3.45	3.60	1.45
61製品検査(金属)	59	46	13	112	103	9	1.90	2.24	0.69
62製品検査(金属除く)	97	68	29	229	175	54	2.36	2.57	1.86
63機械検査の職業	111	69	42	95	81	14	0.86	1.17	0.33
64生産関連・生産類似	193	170	23	250	243	7	1.30	1.43	0.30
I輸送・機械運転の職業	1,112	949	163	2,115	1,932	183	1.90	2.04	1.12
65鉄道運転の職業	0			0					
66自動車運転の職業	753	620	133	1,557	1,386	171	2.07	2.24	1.29
67船舶・航空機運転	0			2	2				
68その他の輸送の職業	116	102	14	60	55	5	0.52	0.54	0.36
69定置・建設機械運転	243	227	16	496	489	7	2.04	2.15	0.44
J建設・採掘の職業	767	715	52	3,673	3,643	30	4.79	5.10	0.58
70建設躯体工事の職業	40	39	1	586	586		14.65	15.03	0.00
71建設の職業	131	122	9	615	614	1	4.69	5.03	0.11
72電気工事の職業	106	101	5	486	483	3	4.58	4.78	0.60
73土木の職業	487	451	36	1,980	1,954	26	4.07	4.33	0.72
74採掘の職業	3	2	1	6	6		2.00	3.00	0.00
K運搬・清掃等の職業	3,609	1,771	1,838	2,104	1,040	1,064	0.58	0.59	0.58
75運搬の職業	740	567	173	621	439	182	0.84	0.77	1.05
76清掃の職業	774	294	480	956	347	609	1.24	1.18	1.27
77包装の職業	42	16	26	72	40	32	1.71	2.50	1.23
78その他の運搬等の職業	2,053	894	1,159	455	214	241	0.22	0.24	0.21
分類不能の職業	4,279	2,629	1,650	0			0.00	0.00	0.00
(うち介護関連)	1,028	719	309	3,400	2,443	957	3.31	3.40	3.10

福島所 職業別(常用計)	R3.2								
	有効求職			有効求人			有効求人倍率		
	計	一般	パート	計	一般	パート	計	一般	パート
職業計	5,536	4,017	1,519	5,301	3,640	1,661	0.96	0.91	1.09
A管理的職業	15	13	2	17	15	2	1.13	1.15	1.00
B専門的・技術的職業	631	517	114	1,098	791	307	1.74	1.53	2.69
07開発技術者	19	17	2	14	14	0	0.74	0.82	0.00
08製造技術者	80	76	4	36	35	1	0.45	0.46	0.25
09建築・土木技術者等	41	34	7	138	138	0	3.37	4.06	0.00
10情報処理・通信技術者	57	55	2	21	21	0	0.37	0.38	0.00
11その他の技術者	4	4	0	13	13	0	3.25	3.25	
12医師、薬剤師等	6	3	3	5	3	2	0.83	1.00	0.67
13保健師、助産師等	109	79	30	266	205	61	2.44	2.59	2.03
14医療技術者	22	17	5	80	56	24	3.64	3.29	4.80
15その他の保健医療	33	31	2	32	27	5	0.97	0.87	2.50
16社会福祉の専門的職業	123	88	35	312	229	83	2.54	2.60	2.37
22美術家、デザイナー等	41	37	4	6	5	1	0.15	0.14	0.25
05.06.17～21.23.24その他	96	76	20	175	45	130	1.82	0.59	6.50
C事務的職業	1,666	1,242	424	709	378	331	0.43	0.30	0.78
25一般事務員	1,503	1,112	391	568	289	279	0.38	0.26	0.71
26会計事務員	60	49	11	62	28	34	1.03	0.57	3.09
27生産関連事務員	37	30	7	29	28	1	0.78	0.93	0.14
28営業・販売関連事務員	45	35	10	26	22	4	0.58	0.63	0.40
29外勤事務員	1	1	0	2	1	1	2.00	1.00	
30運輸・郵便事務	0	0	0	11	9	2			
31事務用機器操作の職業	20	15	5	11	1	10	0.55	0.07	2.00
D販売の職業	444	312	132	447	348	99	1.01	1.12	0.75
32商品販売の職業	310	189	121	317	221	96	1.02	1.17	0.79
33販売類似の職業	8	7	1	9	6	3	1.13	0.86	3.00
34営業の職業	126	116	10	121	121	0	0.96	1.04	0.00
Eサービスの職業	535	339	196	1,233	633	600	2.30	1.87	3.06
35家庭生活支援サービス	2	1	1	0	0	0	0.00	0.00	0.00
36介護サービスの職業	155	105	50	426	307	119	2.75	2.92	2.38
37保健医療サービス	29	21	8	68	37	31	2.34	1.76	3.88
38生活衛生サービス	19	14	5	88	73	15	4.63	5.21	3.00
39飲食調理の職業	158	85	73	268	113	155	1.70	1.33	2.12
40接客・給仕の職業	103	63	40	195	81	114	1.89	1.29	2.85
41居住施設・ビルの管理	18	13	5	14	4	10	0.78	0.31	2.00
42その他のサービス	51	37	14	174	18	156	3.41	0.49	11.14
F保安の職業	42	30	12	229	167	62	5.45	5.57	5.17
G農林漁業の職業	52	35	17	55	39	16	1.06	1.11	0.94
H生産工程の職業	536	424	112	440	376	64	0.82	0.89	0.57
49生産設備(金属)	8	8	0	15	15	0	1.88	1.88	
50生産設備(金属除く)	11	8	3	1	1	0	0.09	0.13	0.00
51生産設備(機械)	12	11	1	5	1	4	0.42	0.09	4.00
52金属材料製造等	84	72	12	94	92	2	1.12	1.28	0.17
54製品製造・加工処理	144	101	43	97	58	39	0.67	0.57	0.91
57機械組立の職業	165	128	37	28	26	2	0.17	0.20	0.05
60機械整備・修理の職業	30	28	2	85	83	2	2.83	2.96	1.00
61製品検査(金属)	7	6	1	5	5	0	0.71	0.83	0.00
62製品検査(金属除く)	15	12	3	65	51	14	4.33	4.25	4.67
63機械検査の職業	14	9	5	1	1	0	0.07	0.11	0.00
64生産関連・生産類似	46	41	5	44	43	1	0.96	1.05	0.20
I輸送・機械運転の職業	218	187	31	316	292	24	1.45	1.56	0.77
65鉄道運転の職業	0	0	0	0	0	0			
66自動車運転の職業	158	134	24	259	239	20	1.64	1.78	0.83
67船舶・航空機運転	0	0	0	0	0	0			
68その他の輸送の職業	20	18	2	6	6	0	0.30	0.33	0.00
69定置・建設機械運転	40	35	5	51	47	4	1.28	1.34	0.80
J建設・採掘の職業	153	140	13	436	434	2	2.85	3.10	0.15
70建設躯体工事の職業	10	10	0	71	71	0	7.10	7.10	
71建設の職業	35	33	2	84	83	1	2.40	2.52	0.50
72電気工事の職業	31	30	1	74	74	0	2.39	2.47	0.00
73土木の職業	77	67	10	207	206	1	2.69	3.07	0.10
74採掘の職業	0	0	0	0	0	0			
K運搬・清掃等の職業	563	302	261	321	167	154	0.57	0.55	0.59
75運搬の職業	114	89	25	87	54	33	0.76	0.61	1.32
76清掃の職業	143	64	79	153	70	83	1.07	1.09	1.05
77包装の職業	8	2	6	10	9	1	1.25	4.50	0.17
78その他の運搬等の職業	298	147	151	71	34	37	0.24	0.23	0.25
分類不能の職業	681	476	205	0	0	0	0.00	0.00	0.00
(うち介護関連)	221	151	70	615	466	149	2.78	3.09	2.13

いわき所 職業別(常用計)	R3.2								
	有効求職			有効求人			有効求人倍率		
	計	一般	パート	計	一般	パート	計	一般	パート
職業計	5,291	3,410	1,881	6,668	4,990	1,678	1.26	1.46	0.89
A管理的職業	8	7	1	10	10		1.25	1.43	0.00
B専門的・技術的職業	531	371	160	1,394	1,120	274	2.63	3.02	1.71
07開発技術者	20	18	2	70	70		3.50	3.89	0.00
08製造技術者	38	31	7	70	70		1.84	2.26	0.00
09建築・土木技術者等	31	27	4	212	212		6.84	7.85	0.00
10情報処理・通信技術者	47	44	3	59	57	2	1.26	1.30	0.67
11その他の技術者	11	11		19	19		1.73	1.73	
12医師、薬剤師等	10	5	5	45	31	14	4.50	6.20	2.80
13保健師、助産師等	139	94	45	275	200	75	1.98	2.13	1.67
14医療技術者	21	13	8	114	85	29	5.43	6.54	3.63
15その他の保健医療	33	21	12	41	32	9	1.24	1.52	0.75
16社会福祉の専門的職業	81	47	34	379	267	112	4.68	5.68	3.29
22美術家、デザイナー等	17	14	3	4	3	1	0.24	0.21	0.33
05.06.17～21.23.24その他	83	46	37	106	74	32	1.28	1.61	0.86
C事務的職業	1,151	787	364	527	355	172	0.46	0.45	0.47
25一般事務員	1,028	689	339	354	220	134	0.34	0.32	0.40
26会計事務員	46	36	10	44	36	8	0.96	1.00	0.80
27生産関連事務員	22	18	4	38	22	16	1.73	1.22	4.00
28営業・販売関連事務員	29	25	4	53	44	9	1.83	1.76	2.25
29外勤事務員	1	1		10	10		10.00	10.00	
30運輸・郵便事務	7	7	0	18	14	4	2.57	2.00	
31事務用機器操作の職業	18	11	7	10	9	1	0.56	0.82	0.14
D販売の職業	309	208	101	524	332	192	1.70	1.60	1.90
32商品販売の職業	229	132	97	289	104	185	1.26	0.79	1.91
33販売類似の職業	5	5	0	12	10	2	2.40	2.00	
34営業の職業	75	71	4	223	218	5	2.97	3.07	1.25
Eサービスの職業	533	296	237	1,242	618	624	2.33	2.09	2.63
35家庭生活支援サービス	0			1		1			
36介護サービスの職業	155	96	59	566	336	230	3.65	3.50	3.90
37保健医療サービス	40	31	9	113	68	45	2.83	2.19	5.00
38生活衛生サービス	26	16	10	106	70	36	4.08	4.38	3.60
39飲食調理の職業	143	60	83	196	55	141	1.37	0.92	1.70
40接客・給仕の職業	117	67	50	137	41	96	1.17	0.61	1.92
41居住施設・ビルの管理	10	8	2	22	8	14	2.20	1.00	7.00
42その他のサービス	42	18	24	101	40	61	2.40	2.22	2.54
F保安の職業	53	41	12	272	205	67	5.13	5.00	5.58
G農林漁業の職業	31	19	12	49	35	14	1.58	1.84	1.17
H生産工程の職業	559	435	124	858	772	86	1.53	1.77	0.69
49生産設備(金属)	8	8		9	9		1.13	1.13	
50生産設備(金属除く)	20	17	3	10	10		0.50	0.59	0.00
51生産設備(機械)	13	9	4	10	10		0.77	1.11	0.00
52金属材料製造等	85	75	10	242	235	7	2.85	3.13	0.70
54製品製造・加工処理	178	129	49	238	176	62	1.34	1.36	1.27
57機械組立の職業	137	104	33	68	59	9	0.50	0.57	0.27
60機械整備・修理の職業	31	29	2	130	129	1	4.19	4.45	0.50
61製品検査(金属)	8	6	2	22	22		2.75	3.67	0.00
62製品検査(金属除く)	19	11	8	40	39	1	2.11	3.55	0.13
63機械検査の職業	14	7	7	44	38	6	3.14	5.43	0.86
64生産関連・生産類似	46	40	6	45	45		0.98	1.13	0.00
I輸送・機械運転の職業	263	219	44	442	398	44	1.68	1.82	1.00
65鉄道運転の職業	0			0					
66自動車運転の職業	160	127	33	301	258	43	1.88	2.03	1.30
67船舶・航空機運転	0			2	2				
68その他の輸送の職業	45	38	7	17	17		0.38	0.45	0.00
69定置・建設機械運転	58	54	4	122	121	1	2.10	2.24	0.25
J建設・採掘の職業	158	149	9	933	931	2	5.91	6.25	0.22
70建設躯体工事の職業	12	12		255	255		21.25	21.25	
71建設の職業	18	16	2	110	110		6.11	6.88	0.00
72電気工事の職業	20	18	2	106	106		5.30	5.89	0.00
73土木の職業	106	102	4	462	460	2	4.36	4.51	0.50
74採掘の職業	2	1	1	0			0.00	0.00	0.00
K運搬・清掃等の職業	730	317	413	417	214	203	0.57	0.68	0.49
75運搬の職業	155	113	42	121	90	31	0.78	0.80	0.74
76清掃の職業	180	62	118	173	55	118	0.96	0.89	1.00
77包装の職業	5	1	4	9	1	8	1.80	1.00	2.00
78その他の運搬等の職業	390	141	249	114	68	46	0.29	0.48	0.18
分類不能の職業	965	561	404	0			0.00	0.00	0.00
(うち介護関連)	199	128	71	760	480	280	3.82	3.75	3.94

会津若松所 職業別(常用計)	R3.2								
	有効求職			有効求人			有効求人倍率		
	計	一般	パート	計	一般	パート	計	一般	パート
職業計	3,553	2,348	1,205	3,957	2,730	1,227	1.11	1.16	1.02
A管理的職業	8	5	3	17	14	3	2.13	2.80	1.00
B専門的・技術的職業	333	249	84	776	643	133	2.33	2.58	1.58
07開発技術者	8	7	1	16	16		2.00	2.29	0.00
08製造技術者	18	17	1	26	26		1.44	1.53	0.00
09建築・土木技術者等	23	23	0	139	139		6.04	6.04	
10情報処理・通信技術者	23	20	3	49	47	2	2.13	2.35	0.67
11その他の技術者	0	0		5	4	1			
12医師、薬剤師等	7	5	2	16	11	5	2.29	2.20	2.50
13保健師、助産師等	86	63	23	204	155	49	2.37	2.46	2.13
14医療技術者	13	6	7	46	32	14	3.54	5.33	2.00
15その他の保健医療	20	14	6	33	28	5	1.65	2.00	0.83
16社会福祉の専門的職業	66	44	22	171	135	36	2.59	3.07	1.64
22美術家、デザイナー等	13	7	6	9	7	2	0.69	1.00	0.33
05.06.17～21.23.24その他	56	43	13	62	43	19	1.11	1.00	1.46
C事務的職業	748	542	206	334	205	129	0.45	0.38	0.63
25一般事務員	656	476	180	237	124	113	0.36	0.26	0.63
26会計事務員	42	32	10	29	24	5	0.69	0.75	0.50
27生産関連事務員	19	15	4	20	18	2	1.05	1.20	0.50
28営業・販売関連事務員	13	13	0	22	14	8	1.69	1.08	
29外勤事務員	0	0		2	2				
30運輸・郵便事務	0	0		8	7	1			
31事務用機器操作の職業	18	6	12	16	16		0.89	2.67	0.00
D販売の職業	224	143	81	536	238	298	2.39	1.66	3.68
32商品販売の職業	163	87	76	395	103	292	2.42	1.18	3.84
33販売類似の職業	4	3	1	3	3		0.75	1.00	0.00
34営業の職業	57	53	4	138	132	6	2.42	2.49	1.50
Eサービスの職業	429	251	178	754	450	304	1.76	1.79	1.71
35家庭生活支援サービス	0		0	1	1				
36介護サービスの職業	102	75	27	306	228	78	3.00	3.04	2.89
37保健医療サービス	10	7	3	33	31	2	3.30	4.43	0.67
38生活衛生サービス	5	3	2	20	11	9	4.00	3.67	4.50
39飲食調理の職業	154	77	77	130	59	71	0.84	0.77	0.92
40接客・給仕の職業	117	64	53	207	88	119	1.77	1.38	2.25
41居住施設・ビルの管理	10	7	3	6	5	1	0.60	0.71	0.33
42その他のサービス	31	18	13	51	27	24	1.65	1.50	1.85
F保安の職業	22	16	6	198	145	53	9.00	9.06	8.83
G農林漁業の職業	54	36	18	44	41	3	0.81	1.14	0.17
H生産工程の職業	465	363	102	392	319	73	0.84	0.88	0.72
49生産設備(金属)	4	3	1	4	4		1.00	1.33	0.00
50生産設備(金属除く)	3	3	0	5	5		1.67	1.67	
51生産設備(機械)	6	6	0	1	1		0.17	0.17	
52金属材料製造等	45	38	7	75	73	2	1.67	1.92	0.29
54製品製造・加工処理	109	76	33	108	74	34	0.99	0.97	1.03
57機械組立の職業	225	177	48	51	43	8	0.23	0.24	0.17
60機械整備・修理の職業	25	24	1	81	78	3	3.24	3.25	3.00
61製品検査(金属)	13	9	4	5	2	3	0.38	0.22	0.75
62製品検査(金属除く)	7	6	1	22	9	13	3.14	1.50	13.00
63機械検査の職業	14	8	6	13	7	6	0.93	0.88	1.00
64生産関連・生産類似	14	13	1	27	23	4	1.93	1.77	4.00
I輸送・機械運転の職業	116	96	20	178	169	9	1.53	1.76	0.45
65鉄道運転の職業	0			0					
66自動車運転の職業	85	67	18	101	92	9	1.19	1.37	0.50
67船舶・航空機運転	0			0					
68その他の輸送の職業	5	5		1	1		0.20	0.20	
69定置・建設機械運転	26	24	2	76	76		2.92	3.17	0.00
J建設・採掘の職業	94	86	8	342	340	2	3.64	3.95	0.25
70建設躯体工事の職業	1	1		33	33		33.00	33.00	
71建設の職業	26	22	4	64	64		2.46	2.91	0.00
72電気工事の職業	22	21	1	47	47		2.14	2.24	0.00
73土木の職業	45	42	3	197	195	2	4.38	4.64	0.67
74採掘の職業	0			1	1				
K運搬・清掃等の職業	676	308	368	386	166	220	0.57	0.54	0.60
75運搬の職業	108	85	23	77	37	40	0.71	0.44	1.74
76清掃の職業	93	34	59	230	101	129	2.47	2.97	2.19
77包装の職業	6	2	4	13	7	6	2.17	3.50	1.50
78その他の運搬等の職業	469	187	282	66	21	45	0.14	0.11	0.16
分類不能の職業	384	253	131	0			0.00	0.00	0.00
(うち介護関連)	131	95	36	396	298	98	3.02	3.14	2.72

郡山所 職業別(常用計)	R3.2								
	有効求職			有効求人			有効求人倍率		
	計	一般	パート	計	一般	パート	計	一般	パート
職業計	5,775	4,007	1,768	7,727	5,761	1,966	1.34	1.44	1.11
A管理的職業	23	20	3	38	38		1.65	1.90	0.00
B専門的・技術的職業	643	496	147	1,802	1,403	399	2.80	2.83	2.71
07開発技術者	15	13	2	141	141		9.40	10.85	0.00
08製造技術者	89	85	4	65	63	2	0.73	0.74	0.50
09建築・土木技術者等	28	27	1	368	367	1	13.14	13.59	1.00
10情報処理・通信技術者	50	47	3	80	77	3	1.60	1.64	1.00
11その他の技術者	6	2	4	12	11	1	2.00	5.50	0.25
12医師、薬剤師等	5	2	3	143	115	28	28.60	57.50	9.33
13保健師、助産師等	110	64	46	274	197	77	2.49	3.08	1.67
14医療技術者	44	29	15	81	53	28	1.84	1.83	1.87
15その他の保健医療	43	36	7	84	67	17	1.95	1.86	2.43
16社会福祉の専門的職業	108	74	34	316	227	89	2.93	3.07	2.62
22美術家、デザイナー等	63	54	9	25	14	11	0.40	0.26	1.22
05.06.17～21.23.24その他	82	63	19	213	71	142	2.60	1.13	7.47
C事務的職業	1,442	1,045	397	768	551	217	0.53	0.53	0.55
25一般事務員	1,251	907	344	521	337	184	0.42	0.37	0.53
26会計事務員	72	57	15	113	101	12	1.57	1.77	0.80
27生産関連事務員	33	28	5	40	32	8	1.21	1.14	1.60
28営業・販売関連事務員	47	34	13	64	59	5	1.36	1.74	0.38
29外勤事務員	1	0	1	6	2	4	6.00		4.00
30運輸・郵便事務	8	5	3	18	16	2	2.25	3.20	0.67
31事務用機器操作の職業	30	14	16	6	4	2	0.20	0.29	0.13
D販売の職業	387	293	94	499	340	159	1.29	1.16	1.69
32商品販売の職業	234	144	90	258	105	153	1.10	0.73	1.70
33販売類似の職業	7	7		6	6		0.86	0.86	
34営業の職業	146	142	4	235	229	6	1.61	1.61	1.50
Eサービスの職業	536	335	201	1,383	788	595	2.58	2.35	2.96
35家庭生活支援サービス	3	2	1	5		5	1.67	0.00	5.00
36介護サービスの職業	158	111	47	691	500	191	4.37	4.50	4.06
37保健医療サービス	30	23	7	67	49	18	2.23	2.13	2.57
38生活衛生サービス	21	14	7	83	57	26	3.95	4.07	3.71
39飲食調理の職業	146	75	71	309	103	206	2.12	1.37	2.90
40接客・給仕の職業	103	68	35	148	46	102	1.44	0.68	2.91
41居住施設・ビルの管理	20	15	5	17	11	6	0.85	0.73	1.20
42その他のサービス	55	27	28	63	22	41	1.15	0.81	1.46
F保安の職業	40	34	6	614	516	98	15.35	15.18	16.33
G農林漁業の職業	58	42	16	56	31	25	0.97	0.74	1.56
H生産工程の職業	647	522	125	792	691	101	1.22	1.32	0.81
49生産設備(金属)	15	14	1	2	2		0.13	0.14	0.00
50生産設備(金属除く)	10	9	1	17	17		1.70	1.89	0.00
51生産設備(機械)	14	13	1	12	12		0.86	0.92	0.00
52金属材料製造等	44	40	4	160	158	2	3.64	3.95	0.50
54製品製造・加工処理	212	143	69	234	144	90	1.10	1.01	1.30
57機械組立の職業	239	210	29	95	94	1	0.40	0.45	0.03
60機械整備・修理の職業	32	30	2	106	102	4	3.31	3.40	2.00
61製品検査(金属)	8	7	1	49	49		6.13	7.00	0.00
62製品検査(金属除く)	11	5	6	31	28	3	2.82	5.60	0.50
63機械検査の職業	23	18	5	25	24	1	1.09	1.33	0.20
64生産関連・生産類似	39	33	6	61	61		1.56	1.85	0.00
I輸送・機械運転の職業	218	186	32	447	386	61	2.05	2.08	1.91
65鉄道運転の職業	0			0					
66自動車運転の職業	159	130	29	376	319	57	2.36	2.45	1.97
67船舶・航空機運転	0			0					
68その他の輸送の職業	18	16	2	4	2	2	0.22	0.13	1.00
69定置・建設機械運転	41	40	1	67	65	2	1.63	1.63	2.00
J建設・採掘の職業	145	139	6	850	828	22	5.86	5.96	3.67
70建設躯体工事の職業	7	6	1	97	97		13.86	16.17	0.00
71建設の職業	22	21	1	207	207		9.41	9.86	0.00
72電気工事の職業	12	11	1	121	119	2	10.08	10.82	2.00
73土木の職業	104	101	3	425	405	20	4.09	4.01	6.67
74採掘の職業	0			0					
K運搬・清掃等の職業	600	310	290	478	189	289	0.80	0.61	1.00
75運搬の職業	183	143	40	166	108	58	0.91	0.76	1.45
76清掃の職業	128	50	78	226	56	170	1.77	1.12	2.18
77包装の職業	8	3	5	11	6	5	1.38	2.00	1.00
78その他の運搬等の職業	281	114	167	75	19	56	0.27	0.17	0.34
分類不能の職業	1,036	585	451	0			0.00	0.00	0.00
(うち介護関連)	206	150	56	895	658	237	4.34	4.39	4.23

白河所 職業別(常用計)	R3.2								
	有効求職			有効求人			有効求人倍率		
	計	一般	パート	計	一般	パート	計	一般	パート
職業計	1,766	1,224	542	1,853	1,376	477	1.05	1.12	0.88
A管理的職業	4	2	2	5	5		1.25	2.50	0.00
B専門的・技術的職業	143	111	32	348	277	71	2.43	2.50	2.22
07開発技術者	4	4		20	20		5.00	5.00	
08製造技術者	18	16	2	10	10		0.56	0.63	0.00
09建築・土木技術者等	6	6		39	39		6.50	6.50	
10情報処理・通信技術者	5	5		6	6		1.20	1.20	
11その他の技術者	0	0		6	6				
12医師・薬剤師等	4	3	1	7	4	3	1.75	1.33	3.00
13保健師・助産師等	42	27	15	104	85	19	2.48	3.15	1.27
14医療技術者	6	4	2	30	23	7	5.00	5.75	3.50
15その他の保健医療	4	3	1	7	7		1.75	2.33	0.00
16社会福祉の専門的職業	28	22	6	81	58	23	2.89	2.64	3.83
22美術家、デザイナー等	7	6	1	0			0.00	0.00	0.00
05.06.17～21.23.24その他	19	15	4	38	19	19	2.00	1.27	4.75
C事務的職業	293	226	67	143	104	39	0.49	0.46	0.58
25一般事務員	260	197	63	81	50	31	0.31	0.25	0.49
26会計事務員	5	5	0	13	12	1	2.60	2.40	
27生産関連事務員	16	15	1	35	29	6	2.19	1.93	6.00
28営業・販売関連事務員	6	4	2	7	7		1.17	1.75	0.00
29外勤事務員	0		0	0					
30運輸・郵便事務	0	0		6	6				
31事務用機器操作の職業	6	5	1	1		1	0.17	0.00	1.00
D販売の職業	45	31	14	96	63	33	2.13	2.03	2.36
32商品販売の職業	31	17	14	61	28	33	1.97	1.65	2.36
33販売類似の職業	0	0		0					
34営業の職業	14	14	0	35	35		2.50	2.50	
Eサービスの職業	152	92	60	327	158	169	2.15	1.72	2.82
35家庭生活支援サービス	0			3		3			
36介護サービスの職業	53	38	15	122	89	33	2.30	2.34	2.20
37保健医療サービス	6	5	1	23	22	1	3.83	4.40	1.00
38生活衛生サービス	0	0		7	5	2			
39飲食調理の職業	34	24	10	40	13	27	1.18	0.54	2.70
40接客・給仕の職業	32	15	17	53	28	25	1.66	1.87	1.47
41居住施設・ビルの管理	2	2		4		4	2.00	0.00	
42その他のサービス	25	8	17	75	1	74	3.00	0.13	4.35
F保安の職業	5	3	2	68	45	23	13.60	15.00	11.50
G農林漁業の職業	17	11	6	46	20	26	2.71	1.82	4.33
H生産工程の職業	220	184	36	457	395	62	2.08	2.15	1.72
49生産設備(金属)	1	1		33	31	2	33.00	31.00	
50生産設備(金属除く)	2	2		10	10		5.00	5.00	
51生産設備(機械)	0	0		1	1				
52金属材料製造等	28	27	1	78	76	2	2.79	2.81	2.00
54製品製造・加工処理	53	40	13	192	153	39	3.62	3.83	3.00
57機械組立の職業	86	72	14	67	64	3	0.78	0.89	0.21
60機械整備・修理の職業	6	6	0	22	22		3.67	3.67	
61製品検査(金属)	3	3	0	17	15	2	5.67	5.00	
62製品検査(金属除く)	12	11	1	31	17	14	2.58	1.55	14.00
63機械検査の職業	19	12	7	0			0.00	0.00	0.00
64生産関連・生産類似	10	10	0	6	6		0.60	0.60	
I輸送・機械運転の職業	45	34	11	134	122	12	2.98	3.59	1.09
65鉄道運転の職業	0			0					
66自動車運転の職業	34	23	11	86	76	10	2.53	3.30	0.91
67船舶・航空機運転	0			0					
68その他の輸送の職業	3	3		18	16	2	6.00	5.33	
69定置・建設機械運転	8	8		30	30		3.75	3.75	
J建設・採掘の職業	23	21	2	116	115	1	5.04	5.48	0.50
70建設躯体工事の職業	1	1		14	14		14.00	14.00	
71建設の職業	4	4		15	15		3.75	3.75	
72電気工事の職業	6	6		13	12	1	2.17	2.00	
73土木の職業	12	10	2	70	70		5.83	7.00	0.00
74採掘の職業	0			4	4				
K運搬・清掃等の職業	243	140	103	113	72	41	0.47	0.51	0.40
75運搬の職業	50	38	12	39	36	3	0.78	0.95	0.25
76清掃の職業	31	8	23	39	10	29	1.26	1.25	1.26
77包装の職業	4	2	2	13	9	4	3.25	4.50	2.00
78その他の運搬等の職業	158	92	66	22	17	5	0.14	0.18	0.08
分類不能の職業	576	369	207	0			0.00	0.00	0.00
(うち介護関連)	66	49	17	184	136	48	2.79	2.78	2.82

須賀川所 職業別(常用計)	R3.2								
	有効求職			有効求人			有効求人倍率		
	計	一般	パート	計	一般	パート	計	一般	パート
職業計	1,919	1,282	637	1,814	1,349	465	0.95	1.05	0.73
A管理的職業	1	1		13	13		13.00	13.00	#DIV/0!
B専門的・技術的職業	195	143	52	363	278	85	1.86	1.94	1.63
07開発技術者	3	3	0	17	17		5.67	5.67	
08製造技術者	24	21	3	16	16		0.67	0.76	0.00
09建築・土木技術者等	5	4	1	52	52		10.40	13.00	0.00
10情報処理・通信技術者	18	16	2	8	8		0.44	0.50	0.00
11その他の技術者	2	2		6	5	1	3.00	2.50	
12医師、薬剤師等	4	2	2	6	3	3	1.50	1.50	1.50
13保健師、助産師等	32	19	13	57	50	7	1.78	2.63	0.54
14医療技術者	9	7	2	28	24	4	3.11	3.43	2.00
15その他の保健医療	8	5	3	17	14	3	2.13	2.80	1.00
16社会福祉の専門的職業	42	27	15	109	71	38	2.60	2.63	2.53
22美術家、デザイナー等	22	20	2	1	1		0.05	0.05	0.00
05.06.17～21.23.24その他	26	17	9	46	17	29	1.77	1.00	3.22
C事務的職業	441	313	128	152	102	50	0.34	0.33	0.39
25一般事務員	383	267	116	85	43	42	0.22	0.16	0.36
26会計事務員	14	12	2	13	12	1	0.93	1.00	0.50
27生産関連事務員	22	17	5	29	27	2	1.32	1.59	0.40
28営業・販売関連事務員	11	10	1	20	15	5	1.82	1.50	5.00
29外勤事務員	0			0					
30運輸・郵便事務	3	3	0	5	5		1.67	1.67	
31事務用機器操作の職業	8	4	4	0			0.00	0.00	0.00
D販売の職業	115	66	49	169	92	77	1.47	1.39	1.57
32商品販売の職業	91	46	45	104	32	72	1.14	0.70	1.60
33販売類似の職業	0			1	1				
34営業の職業	24	20	4	64	59	5	2.67	2.95	1.25
Eサービスの職業	180	105	75	267	142	125	1.48	1.35	1.67
35家庭生活支援サービス	0	0		1	1				
36介護サービスの職業	66	46	20	137	89	48	2.08	1.93	2.40
37保健医療サービス	3	2	1	15	12	3	5.00	6.00	3.00
38生活衛生サービス	4	3	1	4	2	2	1.00	0.67	2.00
39飲食調理の職業	58	24	34	40	13	27	0.69	0.54	0.79
40接客・給仕の職業	19	12	7	28	11	17	1.47	0.92	2.43
41居住施設・ビルの管理	4	2	2	3	3		0.75	1.50	0.00
42その他のサービス	26	16	10	39	11	28	1.50	0.69	2.80
F保安の職業	11	9	2	21	14	7	1.91	1.56	3.50
G農林漁業の職業	19	9	10	20	17	3	1.05	1.89	0.30
H生産工程の職業	313	239	74	377	317	60	1.20	1.33	0.81
49生産設備(金属)	3	3		0			0.00	0.00	
50生産設備(金属除く)	3	2	1	5	5		1.67	2.50	0.00
51生産設備(機械)	5	5		14	14		2.80	2.80	
52金属材料製造等	42	33	9	123	117	6	2.93	3.55	0.67
54製品製造・加工処理	89	67	22	113	85	28	1.27	1.27	1.27
57機械組立の職業	100	83	17	47	35	12	0.47	0.42	0.71
60機械整備・修理の職業	11	9	2	14	12	2	1.27	1.33	1.00
61製品検査(金属)	14	9	5	12	8	4	0.86	0.89	0.80
62製品検査(金属除く)	16	9	7	13	7	6	0.81	0.78	0.86
63機械検査の職業	13	4	9	8	8		0.62	2.00	0.00
64生産関連・生産類似	17	15	2	28	26	2	1.65	1.73	1.00
I輸送・機械運転の職業	69	61	8	141	131	10	2.04	2.15	1.25
65鉄道運転の職業	0			0					
66自動車運転の職業	38	33	5	119	110	9	3.13	3.33	1.80
67船舶・航空機運転	0			0					
68その他の輸送の職業	9	8	1	3	2	1	0.33	0.25	1.00
69定置・建設機械運転	22	20	2	19	19		0.86	0.95	0.00
J建設・採掘の職業	46	42	4	144	143	1	3.13	3.40	0.25
70建設躯体工事の職業	1	1		16	16		16.00	16.00	
71建設の職業	9	9		34	34		3.78	3.78	
72電気工事の職業	6	6		21	21		3.50	3.50	
73土木の職業	29	25	4	73	72	1	2.52	2.88	0.25
74採掘の職業	1	1		0			0.00	0.00	
K運搬・清掃等の職業	357	196	161	147	100	47	0.41	0.51	0.29
75運搬の職業	65	53	12	46	42	4	0.71	0.79	0.33
76清掃の職業	81	33	48	57	29	28	0.70	0.88	0.58
77包装の職業	8	5	3	6	5	1	0.75	1.00	0.33
78その他の運搬等の職業	203	105	98	38	24	14	0.19	0.23	0.14
分類不能の職業	172	98	74	0			0.00	0.00	0.00
(うち介護関連)	86	62	24	192	134	58	2.23	2.16	2.42

相双所 職業別(常用計)	R3.2								
	有効求職			有効求人			有効求人倍率		
	計	一般	パート	計	一般	パート	計	一般	パート
職業計	1,839	1,292	547	3,179	2,562	617	1.73	1.98	1.13
A管理的職業	6	5	1	12	12		2.00	2.40	
B専門的・技術的職業	156	119	37	607	511	96	3.89	4.29	2.59
07開発技術者	8	6	2	13	13		1.63	2.17	0.00
08製造技術者	24	21	3	20	19	1	0.83	0.90	0.33
09建築・土木技術者等	23	21	2	193	193		8.39	9.19	0.00
10情報処理・通信技術者	5	4	1	2	2		0.40	0.50	0.00
11その他の技術者	1	0	1	4	3	1	4.00		1.00
12医師・薬剤師等	0	0		8	4	4			
13保健師・助産師等	35	19	16	152	104	48	4.34	5.47	3.00
14医療技術者	6	3	3	31	20	11	5.17	6.67	3.67
15その他の保健医療	7	6	1	14	12	2	2.00	2.00	2.00
16社会福祉の専門的職業	24	18	6	91	78	13	3.79	4.33	2.17
22美術家、デザイナー等	3	3	0	5	5		1.67	1.67	
05.06.17～21.23.24その他	20	18	2	74	58	16	3.70	3.22	8.00
C事務的職業	367	261	106	280	192	88	0.76	0.74	0.83
25一般事務員	327	234	93	217	139	78	0.66	0.59	0.84
26会計事務員	11	5	6	15	12	3	1.36	2.40	0.50
27生産関連事務員	9	8	1	17	15	2	1.89	1.88	2.00
28営業・販売関連事務員	6	6		15	11	4	2.50	1.83	
29外勤事務員	2	1	1	0			0.00	0.00	0.00
30運輸・郵便事務	1	1	0	4	3	1	4.00	3.00	
31事務用機器操作の職業	11	6	5	12	12		1.09	2.00	0.00
D販売の職業	86	50	36	199	98	101	2.31	1.96	2.81
32商品販売の職業	67	33	34	153	52	101	2.28	1.58	2.97
33販売類似の職業	0			1	1				
34営業の職業	19	17	2	45	45		2.37	2.65	0.00
Eサービスの職業	188	122	66	450	248	202	2.39	2.03	3.06
35家庭生活支援サービス	2	1	1	4	3	1	2.00	3.00	1.00
36介護サービスの職業	63	44	19	180	143	37	2.86	3.25	1.95
37保健医療サービス	5	5	0	43	25	18	8.60	5.00	
38生活衛生サービス	7	2	5	11	9	2	1.57	4.50	0.40
39飲食調理の職業	57	36	21	96	38	58	1.68	1.06	2.76
40接客・給仕の職業	32	20	12	65	11	54	2.03	0.55	4.50
41居住施設・ビルの管理	9	8	1	18	8	10	2.00	1.00	10.00
42その他のサービス	13	6	7	33	11	22	2.54	1.83	3.14
F保安の職業	22	20	2	198	186	12	9.00	9.30	6.00
G農林漁業の職業	36	25	11	61	49	12	1.69	1.96	1.09
H生産工程の職業	203	161	42	369	346	23	1.82	2.15	0.55
49生産設備(金属)	3	3		1	1		0.33	0.33	
50生産設備(金属除く)	2	2	0	2	2		1.00	1.00	
51生産設備(機械)	0			6	4	2			
52金属材料製造等	39	37	2	98	92	6	2.51	2.49	3.00
54製品製造・加工処理	67	43	24	109	94	15	1.63	2.19	0.63
57機械組立の職業	58	47	11	54	54		0.93	1.15	0.00
60機械整備・修理の職業	10	8	2	68	68		6.80	8.50	0.00
61製品検査(金属)	3	3		1	1		0.33	0.33	
62製品検査(金属除く)	11	9	2	16	16		1.45	1.78	0.00
63機械検査の職業	7	6	1	3	3		0.43	0.50	0.00
64生産関連・生産類似	3	3	0	11	11		3.67	3.67	
I輸送・機械運転の職業	137	128	9	290	280	10	2.12	2.19	1.11
65鉄道運転の職業	0			0					
66自動車運転の職業	88	81	7	183	173	10	2.08	2.14	1.43
67船舶・航空機運転	0			0					
68その他の輸送の職業	7	7		0			0.00	0.00	
69定置・建設機械運転	42	40	2	107	107		2.55	2.68	0.00
J建設・採掘の職業	112	107	5	562	562		5.02	5.25	0.00
70建設躯体工事の職業	6	6	0	61	61		10.17	10.17	
71建設の職業	14	14		79	79		5.64	5.64	
72電気工事の職業	5	5	0	65	65		13.00	13.00	
73土木の職業	87	82	5	356	356		4.09	4.34	0.00
74採掘の職業	0			1	1				
K運搬・清掃等の職業	273	124	149	151	78	73	0.55	0.63	0.49
75運搬の職業	28	22	6	41	34	7	1.46	1.55	1.17
76清掃の職業	87	32	55	74	26	48	0.85	0.81	0.87
77包装の職業	1	1	0	10	3	7	10.00	3.00	
78その他の運搬等の職業	157	69	88	26	15	11	0.17	0.22	0.13
分類不能の職業	253	170	83	0			0.00	0.00	0.00
(うち介護関連)	74	52	22	224	182	42	3.03	3.50	1.91

二本松所 職業別(常用計)	R3.2								
	有効求職			有効求人			有効求人倍率		
	計	一般	パート	計	一般	パート	計	一般	パート
職業計	1,199	802	397	1,616	1,184	432	1.35	1.48	1.09
A管理的職業	1	0	1	6	6		6.00	#DIV/0!	0.00
B専門的・技術的職業	118	87	31	299	179	120	2.53	2.06	3.87
07開発技術者	7	6	1	5	5		0.71	0.83	0.00
08製造技術者	15	11	4	13	13		0.87	1.18	
09建築・土木技術者等	6	5	1	49	49		8.17	9.80	0.00
10情報処理・通信技術者	7	7	0	5	5		0.71	0.71	
11その他の技術者	0			3	3				
12医師・薬剤師等	2	1	1	2	2		1.00	2.00	0.00
13保健師・助産師等	21	15	6	71	40	31	3.38	2.67	5.17
14医療技術者	6	5	1	11	7	4	1.83		4.00
15その他の保健医療	6	6		1	1		0.17	0.17	
16社会福祉の専門的職業	20	9	11	118	50	68	5.90	5.56	6.18
22美術家、デザイナー等	10	10		0			0.00	0.00	
05.06.17～21.23.24その他	18	12	6	21	4	17	1.17	0.33	2.83
C事務的職業	240	182	58	118	49	69	0.49	0.27	1.19
25一般事務員	222	170	52	73	20	53	0.33	0.12	1.02
26会計事務員	3	2	1	13	8	5	4.33	4.00	5.00
27生産関連事務員	6	4	2	25	15	10	4.17	3.75	5.00
28営業・販売関連事務員	5	3	2	5	5		1.00	1.67	0.00
29外勤事務員	1		1	1		1	1.00		1.00
30運輸・郵便事務	3	3	0	1	1				
31事務用機器操作の職業	0	0	0	0					
D販売の職業	51	37	14	93	60	33	1.82	1.62	2.36
32商品販売の職業	35	22	13	36	12	24	1.03	0.55	1.85
33販売類似の職業	1	1	0	1	1		1.00	1.00	
34営業の職業	15	14	1	56	47	9	3.73	3.36	9.00
Eサービスの職業	105	65	40	214	104	110	2.04	1.60	2.75
35家庭生活支援サービス	1	1	0	0			0.00	0.00	
36介護サービスの職業	33	26	7	108	68	40	3.27	2.62	5.71
37保健医療サービス	5	3	2	8	6	2	1.60	2.00	1.00
38生活衛生サービス	1	0	1	1	1		1.00		0.00
39飲食調理の職業	34	17	17	33	13	20	0.97	0.76	1.18
40接客・給仕の職業	19	11	8	17	7	10	0.89	0.64	1.25
41居住施設・ビルの管理	3	1	2	3	1	2	1.00	1.00	1.00
42その他のサービス	9	6	3	44	8	36	4.89	1.33	12.00
F保安の職業	9	5	4	35	33	2	3.89	6.60	0.50
G農林漁業の職業	15	11	4	19	10	9	1.27	0.91	2.25
H生産工程の職業	199	155	44	284	245	39	1.43	1.58	0.89
49生産設備(金属)	5	5		2	2		0.40	0.40	
50生産設備(金属除く)	8	7	1	8	6	2	1.00	0.86	2.00
51生産設備(機械)	9	8	1	0			0.00	0.00	0.00
52金属材料製造等	15	13	2	97	93	4	6.47	7.15	2.00
54製品製造・加工処理	57	35	22	78	54	24	1.37	1.54	1.09
57機械組立の職業	62	50	12	33	32	1	0.53	0.64	0.08
60機械整備・修理の職業	9	9	0	25	21	4	2.78	2.33	
61製品検査(金属)	3	3		1	1		0.33	0.33	
62製品検査(金属除く)	6	5	1	11	8	3	1.83	1.60	3.00
63機械検査の職業	7	5	2	1		1	0.14	0.00	0.50
64生産関連・生産類似	18	15	3	28	28		1.56	1.87	0.00
I輸送・機械運転の職業	46	38	8	167	154	13	3.63	4.05	1.63
65鉄道運転の職業	0			0					
66自動車運転の職業	31	25	6	132	119	13	4.26	4.76	2.17
67船舶・航空機運転	0			0					
68その他の輸送の職業	9	7	2	11	11		1.22	1.57	0.00
69定置・建設機械運転	6	6	0	24	24		4.00	4.00	
J建設・採掘の職業	36	31	5	290	290		8.06	9.35	0.00
70建設躯体工事の職業	2	2	0	39	39		19.50	19.50	
71建設の職業	3	3	0	22	22		7.33	7.33	
72電気工事の職業	4	4		39	39		9.75	9.75	
73土木の職業	27	22	5	190	190		7.04	8.64	0.00
74採掘の職業	0			0					
K運搬・清掃等の職業	167	74	93	91	54	37	0.54	0.73	0.40
75運搬の職業	37	24	13	44	38	6	1.19	1.58	0.46
76清掃の職業	31	11	20	4		4	0.13	0.00	0.20
77包装の職業	2	0	2	0			0.00		0.00
78その他の運搬等の職業	97	39	58	43	16	27	0.44	0.41	0.47
分類不能の職業	212	117	95	0			0.00	0.00	0.00
(うち介護関連)	45	32	13	134	89	45	2.98	2.78	3.46