



令和3年1月29日公表

令和2年12月分

公共職業安定所業務取扱月報

福島労働局職業安定部

目 次

- 1. 概況
- 2. グラフでみる労働市場
- 3. 新規求人・新規求職の対前年同月増減率の推移
- 4. 雇用保険 受給資格決定件数・受給者実人員の推移
- 5. 一般職業紹介状況
- 6. 雇用保険業務概況
- 7. 職業別有効求職・有効求人バランスシート

本月報から抜粋して利用する場合には「公共職業安定所業務取扱月報から抜粋(または作成)」とご記入願います。

また、本月報に対するお問い合わせは福島労働局職業安定部(職業安定課地方労働市場情報官:電話024-529-5338)まで願います。

1. 概況 (学卒を除きパートを含む)

12月の新規求人数は、前年同月比で▲9.9%減少となった。

新規求職申込件数は、前年同月比で▲16.0%減少となった。

新規求人倍率(季節調整値)は、2.06倍で前月を0.16ポイント上回り、
原数値(2.33倍)では、前年同月を0.16ポイント上回った。

また、有効求人倍率(季節調整値)は1.21倍で前月を0.04ポイント上回り、
原数値(1.32倍)では、前年同月を▲0.29ポイント下回った。

■ 求人

新規求人数は12,430人で、前年同月比▲9.9%(▲1,362人)の減少となった。

《対前年同月増減数順》

増加した主な産業と対前年同月増加率・増加数			減少した主な産業と対前年同月減少率・減少数		
建設業	8.1%	167	公務・その他	▲51.1%	▲622
サービス業	5.4%	106	卸売、小売業	▲19.5%	▲335
学術研究、専門・技術サービス業	47.9%	105	製造業	▲17.6%	▲280
教育、学習支援業	12.9%	27	宿泊業、飲食サービス業	▲32.6%	▲232

(規模別)

規模	前年同月比	規模	前年同月比
29人以下	▲4.8%	300人～499人	9.6%
30人～99人	▲6.3%	500人～999人	▲73.5%
100～299人	▲16.2%	1,000人以上	▲1.4%

新規求人数のうち一般は9,116人で、前年同月比▲4.7%(▲450人)の減少となり、

パートタイムは3,314人で、前年同月比▲21.6%(▲912人)の減少となった。

月間有効求人数は34,853人で、前年同月比▲14.0%(▲5,686人)の減少となった。

■ 求職

新規求職申込件数は5,343件で、前年同月比▲16.0%(▲1016件)の減少となった。

このうち45歳以上の者の割合は51.9%(前年同月比1.2ポイント上昇)、雇用保険
の一般受給資格決定者の割合は22.7%(前年同月比2.1ポイント上昇)となった。

月間有効求職者数は26,338人で、前年同月比4.4%(1,108人)の増加となった。

このうち、45歳以上の者の割合は52.4%(前年同月比2.4ポイント上昇)、雇用保険の受給者
実人員の割合は26.4%で1.3ポイント上昇となった。

■ 就職

就職件数は2,035件で、前年同月比▲11.5%(▲265件)の減少となった。

このうち、45歳以上の者の割合は44.8%(前年同月差▲1.2ポイント低下)となった。

■ 求人倍率

(原数値)

項目	当月	前月	前年同月	対前月差 (ポイント)	対前年同月差 (ポイント)
新規求人倍率(倍)	2.33	2.21	2.17	0.12	0.16
有効求人倍率(倍)	1.32	1.25	1.61	0.07	▲0.29

(季節調整値)

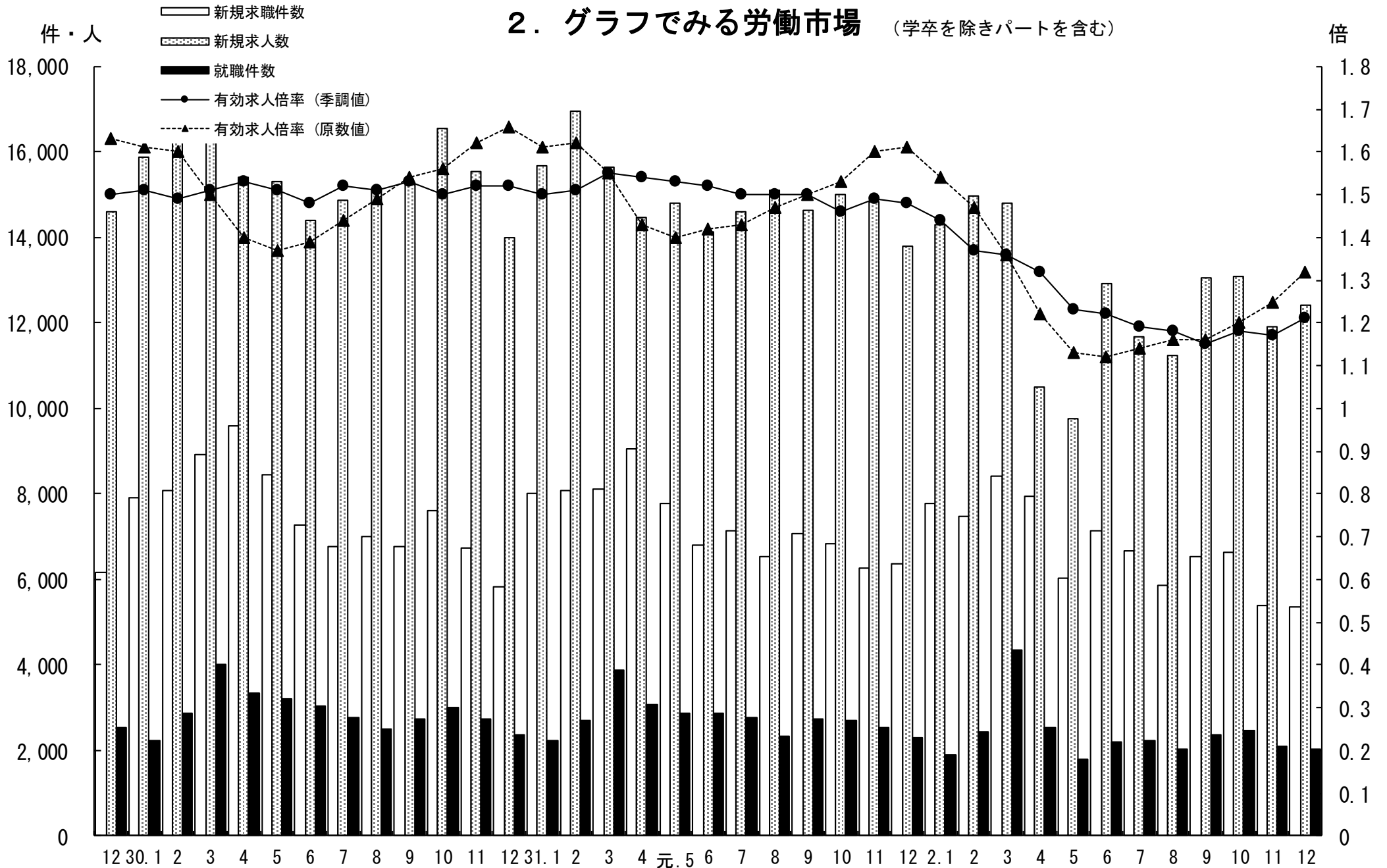
項目	当月	前月	前年同月	対前月差 (ポイント)	対前年同月差 (ポイント)
新規求人倍率(倍)	2.06	1.90	1.95	0.16	0.11
有効求人倍率(倍)	1.21	1.17	1.48	0.04	▲0.27

※求人倍率(季節調整値): 令和元年12月以前は遡及改訂数値。

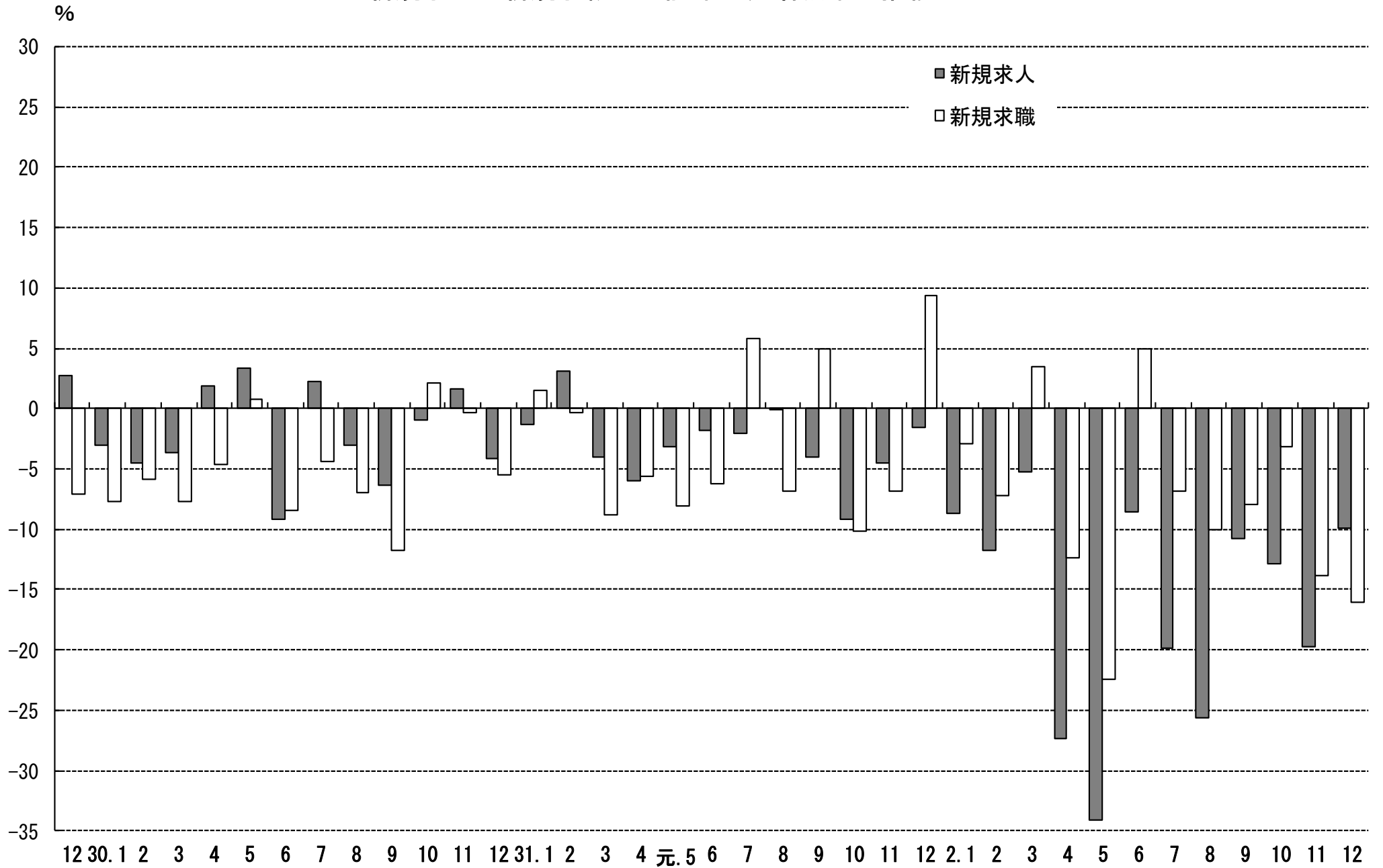
主要項目別推移 (各年12月分)

項目	28年12月	29年12月	30年12月	元年12月	2年12月	28年度比
新規求人数(人)	14,206	14,605	13,999	13,792	12,430	▲12.5%
月間有効求人数(人)	41,190	42,417	42,115	40,539	34,853	▲15.4%
新規求職申込件数(件)	6,621	6,154	5,814	6,359	5,343	▲19.3%
月間有効求職者数(人)	26,345	26,045	25,347	25,230	26,338	0.0%
就職件数(件)	2,552	2,548	2,353	2,300	2,035	▲20.3%

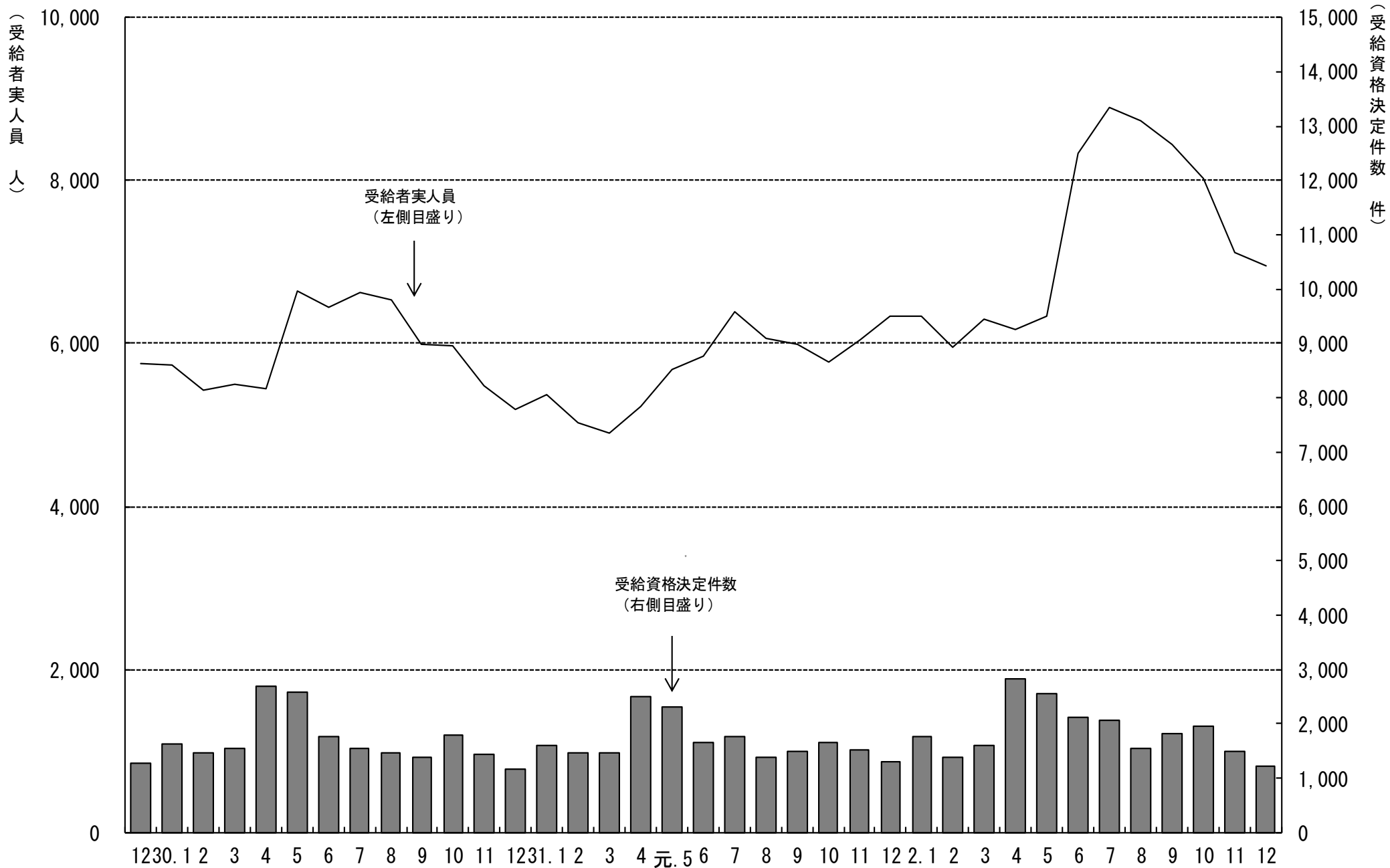
2. グラフでみる労働市場 (学卒を除きパートを含む)



3. 新規求人・新規求職の対前年同月増減率の推移 (学卒を除きパートを含む)



4. 雇用保険 受給資格決定件数・受給者実人員の推移



5. 一般職業紹介状況

(学卒を除きパートを含む)

令和2年12月分

項目別	安定所別	前年同月 (元年12月)	前月 (2年11月)	本月 (2年12月)	中を通り計							中を通り計	会津計 会津若松	浜通り計			
					県北計			県中・県南						いわき	相双		
					福島	二本松		郡山	白河	須賀川							
求	新規求職申込件数(件)	6,359	5,396	5,343	1,029	290	1,319	1,059	358	363	1,780	3,099	892	968	384	1,352	
	うち 常用	5,915	5,309	4,997	1,010	263	1,273	1,021	303	345	1,669	2,942	708	963	384	1,347	
	うち 中高年齢者	3,224	2,609	2,771	480	176	656	521	204	173	898	1,554	535	443	239	682	
	雇用保険受給資格決定件数	1,308	1,493	1,215	223	70	293	282	72	83	437	730	170	221	94	315	
職	月間有効求職者数(人)	25,230	27,887	26,338	5,141	1,212	6,353	5,782	1,805	1,925	9,512	15,865	3,748	4,974	1,751	6,725	
	うち 常用	24,702	27,699	25,851	5,099	1,182	6,281	5,722	1,743	1,896	9,361	15,642	3,517	4,948	1,744	6,692	
	うち 中高年齢者	12,610	14,356	13,807	2,629	683	3,312	2,937	944	1,014	4,895	8,207	2,110	2,468	1,022	3,490	
	雇用保険受給者実人員	6,343	7,114	6,961	1,365	375	1,740	1,658	512	468	2,638	4,378	954	1,225	403	1,628	
求	新規求人数(人)	13,792	11,921	12,430	2,079	575	2,654	2,937	815	665	4,417	7,071	1,602	2,650	1,107	3,757	
	うち 常用	12,090	10,316	10,911	1,742	512	2,254	2,643	628	570	3,841	6,095	1,479	2,338	999	3,337	
	月間有効求人数	40,539	34,886	34,853	6,077	1,673	7,750	8,355	2,174	1,854	12,383	20,133	4,093	7,261	3,366	10,627	
就	うち 常用	36,021	31,710	31,309	5,471	1,512	6,983	7,655	1,793	1,648	11,096	18,079	3,659	6,491	3,080	9,571	
	就職件数(件)	2,300	2,086	2,035	391	102	493	380	167	143	690	1,183	304	372	176	548	
	うち 常用	1,919	1,896	1,709	308	78	386	332	142	119	593	979	249	326	155	481	
	うち 中高年齢者	1,059	941	911	182	49	231	171	67	65	303	534	140	150	87	237	
	うち 雇用保険受給者	560	665	627	134	35	169	119	46	31	196	365	104	104	54	158	
うち他県への就職件数	204	188	174	34	5	39	41	15	11	67	106	15	34	19	53		
充	充足数(人)	2,209	2,023	1,963	392	106	498	384	142	114	640	1,138	291	355	179	534	
	うち 常用	1,846	1,856	1,651	309	84	393	333	118	95	546	939	242	312	158	470	
	うち他県からの充足数	130	127	93	16	2	18	17	7	0	24	42	12	24	15	39	
比	新規求人倍率(倍)	1.95	1.90	2.06	2.02	1.98	2.01	2.77	2.28	1.83	2.48	2.28	1.80	2.74	2.88	2.78	
	有効求人倍率(倍)	1.48	1.17	1.21	1.18	1.38	1.22	1.45	1.20	0.96	1.30	1.27	1.09	1.46	1.92	1.58	
	就職率(%)	36.2	38.7	38.1	38.0	35.2	37.4	35.9	46.6	39.4	38.8	38.2	34.1	38.4	45.8	40.5	
	うち中高年齢者の就職率	32.8	36.1	32.9	37.9	27.8	35.2	32.8	32.8	32.8	37.6	33.7	34.4	26.2	33.9	36.4	34.8
	充足率(%)	16.0	17.0	15.8	18.9	18.4	18.8	13.1	17.4	17.1	14.5	16.1	18.2	13.4	16.2	14.2	

※県の有効求人倍率及び新規求人倍率は季節調整値、公共職業安定所の有効求人倍率及び新規求人倍率は原数値。
 ※就職率は新規求職者数ベース、充足率は新規求人数ベース
 ※雇用保険受給資格決定件数及び雇用保険受給者実人員の本月、前月、前年同月の合計欄には、運輸支局取扱分を含む。

6. 雇用保険業務概況

令和2年12月分

安定所別		29年度計	30年度計	元年度計	前年同月 (元年12月)	前月 (2年11月)	本月 (2年12月)	福	島	い	わ	き	会津若松	郡	山	白	河	須賀川	二本松	相	双	運輸支局	
項目別																							
適	新規適用事業所数	1,671	1,308	1,086	78	77	83	14	12	9	28	7	2	2	9	0							
	廃止事業所数	1,083	1,196	1,207	70	42	42	19	10	4	4	1	3	1	0	0							
	月末事業所数	34,879	35,157	35,167	35,096	35,256	35,299	6,565	6,676	5,099	7,709	2,417	2,240	1,539	3,054	0							
	資格取得者数	115,206	108,591	104,396	6,769	6,115	6,157	1,114	1,035	678	1,998	359	243	252	478	0							
	資格喪失者数	107,881	105,060	101,946	6,752	6,776	6,483	1,047	1,043	977	1,724	500	258	287	647	0							
	月末被保険者数	577,687	581,273	582,503	582,441	580,704	580,232	117,698	97,846	71,615	155,270	40,783	33,278	25,483	38,259	0							
	離職票交付枚数	61,870	62,054	60,301	4,079	3,555	3,918	646	621	770	1,009	222	149	195	306	0							
	うち高齢	5,155	6,123	6,655	420	449	562	104	89	92	139	35	16	25	62	0							
	うち特例	1,407	1,314	1,228	492	139	399	20	0	295	36	4	5	39	0	0							
	うち短時間	0	0	0	0	0	0	0	0	0	0	0	0	0	0	0							
給	受給資格決定件数	21,797	20,336	20,336	1,308	1,495	1,215	223	221	170	282	72	83	70	94	0							
	初回受給者数	17,554	16,017	17,692	1,523	1,474	1,325	230	265	211	309	85	85	68	71	1							
	受給者実人員	6,260	5,805	5,993	6,343	7,114	6,961	1,365	1,225	954	1,658	512	468	375	403	1							
	給付延日数	1,883,398	1,736,432	1,807,629	147,504	170,179	174,989	34,570	28,159	25,959	40,782	13,789	12,660	10,195	8,838	37							
	支給終了者数	12,400	11,454	11,632	887	1,091	1,143	246	175	155	275	75	88	70	58	1							
	支給金額(千円)	8,892,247	8,238,756	8,669,047	714,714	827,384	849,419	168,056	137,960	122,479	201,617	65,817	61,052	47,876	44,377	184							
般	給付制限件数	10,158	9,796	10,474	724	856	755	151	130	114	172	54	68	27	39	0							
	受給資格決定件数	1,329	1,270	1,159	441	40	395	16	0	229	33	60	24	33	0	0							
付	受給者数	1,315	1,286	1,147	277	5	253	12	0	145	18	44	16	17	1	0							
	支給金額(千円)	237,023	234,986	213,076	51,018	1,245	47,082	2,245	3	27,298	3,114	8,260	2,851	3,106	206	0							
	給付制限件数	3	3	3	0	0	1	1	0	0	0	0	0	0	0	0							

- ※ 支給金額は千円未満四捨五入のため、県計とは一致しないことがある。
- ※ 年度計の適用事業所数、被保険者数は各年度3月末日現在の数
- ※ 受給資格決定件数は速報値であり、修正があり得る。

7. 職業別有効求職・有効求人バランスシート

福島労働局 職業別(常用計)	R2.12								
	有効求職			有効求人			有効求人倍率		
	計	一般	パート	計	一般	パート	計	一般	パート
職業計	25,851	17,564	8,287	31,309	23,380	7,929	1.21	1.33	0.96
A管理的職業	72	57	15	142	139	3	1.97	2.44	0.20
B専門的・技術的職業	2,555	1,912	643	6,085	4,944	1,141	2.38	2.59	1.77
07開発技術者	84	73	11	301	301		3.58	4.12	0.00
08製造技術者	286	261	25	272	269	3	0.95	1.03	0.12
09建築・土木技術者等	149	137	12	1,206	1,203	3	8.09	8.78	0.25
10情報処理・通信技術者	186	167	19	234	226	8	1.26	1.35	0.42
11その他の技術者	17	14	3	61	60	1	3.59	4.29	0.33
12医師、薬剤師等	43	25	18	237	177	60	5.51	7.08	3.33
13保健師、助産師等	601	361	240	1,352	975	377	2.25	2.70	1.57
14医療技術者	138	91	47	412	302	110	2.99	3.32	2.34
15その他の保健医療	147	115	32	199	167	32	1.35	1.45	1.00
16社会福祉の専門的職業	428	288	140	1,242	890	352	2.90	3.09	2.51
22美術家、デザイナー等	182	159	23	44	33	11	0.24	0.21	0.48
05.06.17～21.23.24その他	294	221	73	525	341	184	1.79	1.54	2.52
C事務的職業	5,790	4,159	1,631	2,667	1,881	786	0.46	0.45	0.48
25一般事務員	5,096	3,634	1,462	1,785	1,194	591	0.35	0.33	0.40
26会計事務員	232	178	54	314	242	72	1.35	1.36	1.33
27生産関連事務員	168	133	35	212	173	39	1.26	1.30	1.11
28営業・販売関連事務員	160	130	30	235	180	55	1.47	1.38	1.83
29外勤事務員	7	4	3	8	2	6	1.14	0.50	2.00
30運輸・郵便事務	21	18	3	71	64	7	3.38	3.56	2.33
31事務用機器操作の職業	106	62	44	42	26	16	0.40	0.42	0.36
D販売の職業	1,633	1,109	524	2,538	1,579	959	1.55	1.42	1.83
32商品販売の職業	1,121	625	496	1,654	730	924	1.48	1.17	1.86
33販売類似の職業	30	29	1	32	25	7	1.07	0.86	7.00
34営業の職業	482	455	27	852	824	28	1.77	1.81	1.04
Eサービスの職業	2,588	1,569	1,019	6,174	3,262	2,912	2.39	2.08	2.86
35家庭生活支援サービス	9	5	4	17	4	13	1.89	0.80	3.25
36介護サービスの職業	803	550	253	2,764	1,845	919	3.44	3.35	3.63
37保健医療サービス	123	88	35	344	236	108	2.80	2.68	3.09
38生活衛生サービス	80	47	33	369	256	113	4.61	5.45	3.42
39飲食調理の職業	749	383	366	1,148	403	745	1.53	1.05	2.04
40接客・給仕の職業	531	330	201	1,031	375	656	1.94	1.14	3.26
41居住施設・ビルの管理	60	41	19	63	29	34	1.05	0.71	1.79
42その他のサービス	233	125	108	438	114	324	1.88	0.91	3.00
F保安の職業	188	150	38	1,726	1,432	294	9.18	9.55	7.74
G農林漁業の職業	264	170	94	277	233	44	1.05	1.37	0.47
H生産工程の職業	3,161	2,523	638	3,755	3,266	489	1.19	1.29	0.77
49生産設備(金属)	53	50	3	57	56	1	1.08	1.12	0.33
50生産設備(金属除く)	61	54	7	84	81	3	1.38	1.50	0.43
51生産設備(機械)	60	54	6	31	29	2	0.52	0.54	0.33
52金属材料製造等	381	343	38	831	810	21	2.18	2.36	0.55
54製品製造・加工処理	872	610	262	1,219	892	327	1.40	1.46	1.25
57機械組立の職業	1,090	882	208	404	355	49	0.37	0.40	0.24
60機械整備・修理の職業	165	151	14	539	517	22	3.27	3.42	1.57
61製品検査(金属)	54	44	10	66	58	8	1.22	1.32	0.80
62製品検査(金属除く)	93	70	23	189	153	36	2.03	2.19	1.57
63機械検査の職業	111	71	40	91	78	13	0.82	1.10	0.33
64生産関連・生産類似	221	194	27	244	237	7	1.10	1.22	0.26
I輸送・機械運転の職業	1,042	891	151	2,109	1,917	192	2.02	2.15	1.27
65鉄道運転の職業	0			0					
66自動車運転の職業	721	600	121	1,571	1,408	163	2.18	2.35	1.35
67船舶・航空機運転	0			2	2				
68その他の輸送の職業	101	92	9	52	46	6	0.51	0.50	0.67
69定置・建設機械運転	220	199	21	484	461	23	2.20	2.32	1.10
J建設・採掘の職業	715	661	54	3,742	3,712	30	5.23	5.62	0.56
70建設躯体工事の職業	42	40	2	617	616	1	14.69	15.40	0.50
71建設の職業	123	110	13	607	606	1	4.93	5.51	0.08
72電気工事の職業	128	119	9	457	456	1	3.57	3.83	0.11
73土木の職業	419	389	30	2,056	2,029	27	4.91	5.22	0.90
74採掘の職業	3	3		5	5		1.67	1.67	
K運搬・清掃等の職業	3,542	1,735	1,807	2,094	1,015	1,079	0.59	0.59	0.60
75運搬の職業	692	538	154	620	451	169	0.90	0.84	1.10
76清掃の職業	757	276	481	1,017	366	651	1.34	1.33	1.35
77包装の職業	38	12	26	70	32	38	1.84	2.67	1.46
78その他の運搬等の職業	2,055	909	1,146	387	166	221	0.19	0.18	0.19
分類不能の職業	4,301	2,628	1,673	0			0.00	0.00	0.00
(うち介護関連)	1,005	707	298	3,440	2,379	1,061	3.42	3.36	3.56

福島所 職業別(常用計)	R2.12								
	有効求職			有効求人			有効求人倍率		
	計	一般	パート	計	一般	パート	計	一般	パート
職業計	5,099	3,667	1,432	5,471	3,704	1,767	1.07	1.01	1.23
A管理的職業	18	14	4	25	25	0	1.39	1.79	0.00
B専門的・技術的職業	557	448	109	965	783	182	1.73	1.75	1.67
07開発技術者	23	21	2	17	17	0	0.74	0.81	0.00
08製造技術者	68	66	2	32	32	0	0.47	0.48	0.00
09建築・土木技術者等	33	29	4	162	161	1	4.91	5.55	0.25
10情報処理・通信技術者	49	47	2	18	16	2	0.37	0.34	1.00
11その他の技術者	7	7	0	12	12	0	1.71	1.71	
12医師、薬剤師等	7	4	3	12	6	6	1.71	1.50	2.00
13保健師、助産師等	120	76	44	275	214	61	2.29	2.82	1.39
14医療技術者	20	15	5	82	63	19	4.10	4.20	3.80
15その他の保健医療	32	29	3	35	31	4	1.09	1.07	1.33
16社会福祉の専門的職業	95	66	29	208	145	63	2.19	2.20	2.17
22美術家、デザイナー等	37	35	2	13	11	2	0.35	0.31	1.00
05.06.17～21.23.24その他	66	53	13	99	75	24	1.50	1.42	1.85
C事務的職業	1,412	1,042	370	749	446	303	0.53	0.43	0.82
25一般事務員	1,242	907	335	601	364	237	0.48	0.40	0.71
26会計事務員	66	53	13	55	26	29	0.83	0.49	2.23
27生産関連事務員	43	33	10	26	24	2	0.60	0.73	0.20
28営業・販売関連事務員	39	31	8	49	24	25	1.26	0.77	3.13
29外勤事務員	2	2	0	2	2	0	1.00	1.00	
30運輸・郵便事務	3	1	2	6	6	0	2.00	6.00	0.00
31事務用機器操作の職業	17	15	2	10	0	10	0.59	0.00	5.00
D販売の職業	397	275	122	458	326	132	1.15	1.19	1.08
32商品販売の職業	289	174	115	332	202	130	1.15	1.16	1.13
33販売類似の職業	7	7	0	7	5	2	1.00	0.71	
34営業の職業	101	94	7	119	119	0	1.18	1.27	0.00
Eサービスの職業	487	311	176	1,446	689	757	2.97	2.22	4.30
35家庭生活支援サービス	1	1	0	1	0	1	1.00	0.00	
36介護サービスの職業	159	113	46	490	340	150	3.08	3.01	3.26
37保健医療サービス	26	18	8	65	40	25	2.50	2.22	3.13
38生活衛生サービス	14	12	2	103	79	24	7.36	6.58	12.00
39飲食調理の職業	130	68	62	324	111	213	2.49	1.63	3.44
40接客・給仕の職業	90	58	32	271	88	183	3.01	1.52	5.72
41居住施設・ビルの管理	13	5	8	11	4	7	0.85	0.80	0.88
42その他のサービス	54	36	18	181	27	154	3.35	0.75	8.56
F保安の職業	33	26	7	277	232	45	8.39	8.92	6.43
G農林漁業の職業	44	28	16	41	36	5	0.93	1.29	0.31
H生産工程の職業	507	406	101	402	311	91	0.79	0.77	0.90
49生産設備(金属)	10	9	1	13	12	1	1.30	1.33	1.00
50生産設備(金属除く)	8	5	3	1	1	0	0.13	0.20	0.00
51生産設備(機械)	12	10	2	4	2	2	0.33	0.20	1.00
52金属材料製造等	82	70	12	66	64	2	0.80	0.91	0.17
54製品製造・加工処理	124	86	38	136	64	72	1.10	0.74	1.89
57機械組立の職業	161	129	32	32	26	6	0.20	0.20	0.19
60機械整備・修理の職業	27	25	2	83	79	4	3.07	3.16	2.00
61製品検査(金属)	5	5	0	7	7	0	1.40	1.40	
62製品検査(金属除く)	17	15	2	15	13	2	0.88	0.87	1.00
63機械検査の職業	9	6	3	6	5	1	0.67	0.83	0.33
64生産関連・生産類似	52	46	6	39	38	1	0.75	0.83	0.17
I輸送・機械運転の職業	187	168	19	338	306	32	1.81	1.82	1.68
65鉄道運転の職業	0	0	0	0	0	0			
66自動車運転の職業	129	115	14	276	250	26	2.14	2.17	1.86
67船舶・航空機運転	0	0	0	0	0	0			
68その他の輸送の職業	16	15	1	3	3	0	0.19	0.20	0.00
69定置・建設機械運転	42	38	4	59	53	6	1.40	1.39	1.50
J建設・採掘の職業	131	120	11	447	444	3	3.41	3.70	0.27
70建設躯体工事の職業	7	7	0	77	77	0	11.00	11.00	
71建設の職業	28	26	2	67	67	0	2.39	2.58	0.00
72電気工事の職業	39	37	2	73	73	0	1.87	1.97	0.00
73土木の職業	57	50	7	228	225	3	4.00	4.50	0.43
74採掘の職業	0	0	0	2	2	0			
K運搬・清掃等の職業	489	271	218	323	106	217	0.66	0.39	1.00
75運搬の職業	101	81	20	63	41	22	0.62	0.51	1.10
76清掃の職業	118	52	66	197	54	143	1.67	1.04	2.17
77包装の職業	6	2	4	4	1	3	0.67	0.50	0.75
78その他の運搬等の職業	264	136	128	59	10	49	0.22	0.07	0.38
分類不能の職業	837	558	279	0	0	0	0.00	0.00	0.00
(うち介護関連)	208	150	58	590	416	174	2.84	2.77	3.00

いわき所 職業別(常用計)	R2.12								
	有効求職			有効求人			有効求人倍率		
	計	一般	パート	計	一般	パート	計	一般	パート
職業計	4,948	3,214	1,734	6,491	4,856	1,635	1.31	1.51	0.94
A管理的職業	14	11	3	18	18		1.29	1.64	0.00
B専門的・技術的職業	496	340	156	1,319	1,077	242	2.66	3.17	1.55
07開発技術者	21	19	2	102	102		4.86	5.37	0.00
08製造技術者	35	30	5	95	94	1	2.71	3.13	0.20
09建築・土木技術者等	37	35	2	190	190		5.14	5.43	0.00
10情報処理・通信技術者	38	31	7	77	75	2	2.03	2.42	0.29
11その他の技術者	5	5		21	21		4.20	4.20	
12医師、薬剤師等	12	8	4	43	30	13	3.58	3.75	3.25
13保健師、助産師等	132	75	57	267	182	85	2.02	2.43	1.49
14医療技術者	19	11	8	103	76	27	5.42	6.91	3.38
15その他の保健医療	33	22	11	44	32	12	1.33	1.45	1.09
16社会福祉の専門的職業	85	53	32	260	191	69	3.06	3.60	2.16
22美術家、デザイナー等	20	15	5	7	4	3	0.35	0.27	0.60
05.06.17～21.23.24その他	59	36	23	110	80	30	1.86	2.22	1.30
C事務的職業	1,026	719	307	443	318	125	0.43	0.44	0.41
25一般事務員	913	636	277	280	188	92	0.31	0.30	0.33
26会計事務員	38	29	9	45	37	8	1.18	1.28	0.89
27生産関連事務員	26	19	7	52	32	20	2.00	1.68	2.86
28営業・販売関連事務員	27	22	5	44	41	3	1.63	1.86	0.60
29外勤事務員	1	1		0			0.00	0.00	
30運輸・郵便事務	2	2	0	17	15	2	8.50	7.50	
31事務用機器操作の職業	19	10	9	5	5		0.26	0.50	0.00
D販売の職業	294	190	104	517	326	191	1.76	1.72	1.84
32商品販売の職業	207	109	98	330	144	186	1.59	1.32	1.90
33販売類似の職業	5	5	0	5	5		1.00	1.00	
34営業の職業	82	76	6	182	177	5	2.22	2.33	0.83
Eサービスの職業	538	321	217	1,332	640	692	2.48	1.99	3.19
35家庭生活支援サービス	1		1	1		1	1.00		1.00
36介護サービスの職業	161	106	55	573	328	245	3.56	3.09	4.45
37保健医療サービス	35	25	10	108	69	39	3.09	2.76	3.90
38生活衛生サービス	28	14	14	107	71	36	3.82	5.07	2.57
39飲食調理の職業	135	67	68	236	74	162	1.75	1.10	2.38
40接客・給仕の職業	123	78	45	230	66	164	1.87	0.85	3.64
41居住施設・ビルの管理	12	9	3	15	6	9	1.25	0.67	3.00
42その他のサービス	43	22	21	62	26	36	1.44	1.18	1.71
F保安の職業	39	34	5	236	189	47	6.05	5.56	9.40
G農林漁業の職業	37	22	15	53	44	9	1.43	2.00	0.60
H生産工程の職業	520	407	113	835	759	76	1.61	1.86	0.67
49生産設備(金属)	7	7		5	5		0.71	0.71	
50生産設備(金属除く)	20	18	2	17	17		0.85	0.94	0.00
51生産設備(機械)	17	14	3	3	3		0.18	0.21	0.00
52金属材料製造等	66	61	5	241	235	6	3.65	3.85	1.20
54製品製造・加工処理	159	121	38	249	200	49	1.57	1.65	1.29
57機械組立の職業	141	102	39	62	53	9	0.44	0.52	0.23
60機械整備・修理の職業	29	26	3	118	114	4	4.07	4.38	1.33
61製品検査(金属)	7	6	1	26	23	3	3.71	3.83	3.00
62製品検査(金属除く)	13	7	6	42	41	1	3.23	5.86	0.17
63機械検査の職業	15	6	9	30	26	4	2.00	4.33	0.44
64生産関連・生産類似	46	39	7	42	42		0.91	1.08	0.00
I輸送・機械運転の職業	244	208	36	414	371	43	1.70	1.78	1.19
65鉄道運転の職業	0			0					
66自動車運転の職業	155	128	27	298	260	38	1.92	2.03	1.41
67船舶・航空機運転	0			2	2				
68その他の輸送の職業	38	34	4	15	13	2	0.39	0.38	0.50
69定置・建設機械運転	51	46	5	99	96	3	1.94	2.09	0.60
J建設・採掘の職業	149	139	10	931	929	2	6.25	6.68	0.20
70建設躯体工事の職業	15	14	1	219	218	1	14.60	15.57	1.00
71建設の職業	21	16	5	101	100	1	4.81	6.25	0.20
72電気工事の職業	23	20	3	101	101		4.39	5.05	0.00
73土木の職業	88	87	1	510	510		5.80	5.86	0.00
74採掘の職業	2	2		0			0.00	0.00	
K運搬・清掃等の職業	683	295	388	393	185	208	0.58	0.63	0.54
75運搬の職業	142	113	29	111	81	30	0.78	0.72	1.03
76清掃の職業	177	56	121	166	51	115	0.94	0.91	0.95
77包装の職業	4	0	4	11	3	8	2.75		2.00
78その他の運搬等の職業	360	126	234	105	50	55	0.29	0.40	0.24
分類不能の職業	908	528	380	0			0.00	0.00	0.00
(うち介護関連)	207	143	64	741	463	278	3.58	3.24	4.34

会津若松所 職業別(常用計)	R2.12								
	有効求職			有効求人			有効求人倍率		
	計	一般	パート	計	一般	パート	計	一般	パート
職業計	3,517	2,310	1,207	3,659	2,562	1,097	1.04	1.11	0.91
A管理的職業	10	7	3	32	29	3	3.20	4.14	1.00
B専門的・技術的職業	289	214	75	606	504	102	2.10	2.36	1.36
07開発技術者	8	7	1	12	12		1.50	1.71	0.00
08製造技術者	15	14	1	12	12		0.80	0.86	0.00
09建築・土木技術者等	13	13	0	128	128		9.85	9.85	
10情報処理・通信技術者	26	22	4	38	36	2	1.46	1.64	0.50
11その他の技術者	0	0		2	2				
12医師、薬剤師等	6	3	3	18	12	6	3.00	4.00	2.00
13保健師、助産師等	87	59	28	178	132	46	2.05	2.24	1.64
14医療技術者	18	12	6	44	32	12	2.44	2.67	2.00
15その他の保健医療	9	7	2	21	18	3	2.33	2.57	1.50
16社会福祉の専門的職業	58	40	18	112	91	21	1.93	2.28	1.17
22美術家、デザイナー等	13	9	4	2	2		0.15	0.22	0.00
05.06.17～21.23.24その他	36	28	8	39	27	12	1.08	0.96	1.50
C事務的職業	686	494	192	224	169	55	0.33	0.34	0.29
25一般事務員	599	429	170	132	96	36	0.22	0.22	0.21
26会計事務員	35	24	11	24	18	6	0.69	0.75	0.55
27生産関連事務員	18	15	3	19	15	4	1.06	1.00	1.33
28営業・販売関連事務員	17	16	1	23	15	8	1.35	0.94	8.00
29外勤事務員	0	0		0					
30運輸・郵便事務	2	2		8	7	1	4.00	3.50	
31事務用機器操作の職業	15	8	7	18	18		1.20	2.25	0.00
D販売の職業	218	137	81	544	254	290	2.50	1.85	3.58
32商品販売の職業	158	83	75	395	116	279	2.50	1.40	3.72
33販売類似の職業	4	3	1	11	6	5	2.75	2.00	5.00
34営業の職業	56	51	5	138	132	6	2.46	2.59	1.20
Eサービスの職業	428	259	169	750	451	299	1.75	1.74	1.77
35家庭生活支援サービス	0		0	1	1				
36介護サービスの職業	121	85	36	322	242	80	2.66	2.85	2.22
37保健医療サービス	7	4	3	32	28	4	4.57	7.00	1.33
38生活衛生サービス	3	3	0	23	11	12	7.67	3.67	
39飲食調理の職業	141	81	60	113	49	64	0.80	0.60	1.07
40接客・給仕の職業	112	63	49	219	103	116	1.96	1.63	2.37
41居住施設・ビルの管理	8	7	1	8	5	3	1.00	0.71	3.00
42その他のサービス	36	16	20	32	12	20	0.89	0.75	1.00
F保安の職業	22	17	5	179	137	42	8.14	8.06	8.40
G農林漁業の職業	63	39	24	30	27	3	0.48	0.69	0.13
H生産工程の職業	509	392	117	378	312	66	0.74	0.80	0.56
49生産設備(金属)	3	3		3	3		1.00	1.00	
50生産設備(金属除く)	5	4	1	4	4		0.80	1.00	0.00
51生産設備(機械)	5	5	0	2	2		0.40	0.40	
52金属材料製造等	49	40	9	68	66	2	1.39	1.65	0.22
54製品製造・加工処理	118	76	42	118	87	31	1.00	1.14	0.74
57機械組立の職業	238	188	50	46	34	12	0.19	0.18	0.24
60機械整備・修理の職業	32	28	4	72	70	2	2.25	2.50	0.50
61製品検査(金属)	10	7	3	5	2	3	0.50	0.29	1.00
62製品検査(金属除く)	10	9	1	16	11	5	1.60	1.22	5.00
63機械検査の職業	17	11	6	12	4	8	0.71	0.36	1.33
64生産関連・生産類似	22	21	1	32	29	3	1.45	1.38	3.00
I輸送・機械運転の職業	120	94	26	167	152	15	1.39	1.62	0.58
65鉄道運転の職業	0			0					
66自動車運転の職業	86	64	22	96	86	10	1.12	1.34	0.45
67船舶・航空機運転	0			0					
68その他の輸送の職業	8	8		0			0.00	0.00	
69定置・建設機械運転	26	22	4	71	66	5	2.73	3.00	1.25
J建設・採掘の職業	94	82	12	343	343		3.65	4.18	0.00
70建設躯体工事の職業	4	4		36	36		9.00	9.00	
71建設の職業	26	22	4	50	50		1.92	2.27	0.00
72電気工事の職業	23	20	3	51	51		2.22	2.55	0.00
73土木の職業	41	36	5	205	205		5.00	5.69	0.00
74採掘の職業	0			1	1				
K運搬・清掃等の職業	735	338	397	406	184	222	0.55	0.54	0.56
75運搬の職業	110	87	23	101	57	44	0.92	0.66	1.91
76清掃の職業	106	38	68	248	109	139	2.34	2.87	2.04
77包装の職業	7	3	4	17	10	7	2.43	3.33	1.75
78その他の運搬等の職業	512	210	302	40	8	32	0.08	0.04	0.11
分類不能の職業	343	237	106	0			0.00	0.00	0.00
(うち介護関連)	143	103	40	388	299	89	2.71	2.90	2.23

郡山所 職業別(常用計)	R2.12								
	有効求職			有効求人			有効求人倍率		
	計	一般	パート	計	一般	パート	計	一般	パート
職業計	5,722	3,967	1,755	7,655	5,862	1,793	1.34	1.48	1.02
A管理的職業	23	20	3	38	38		1.65	1.90	0.00
B専門的・技術的職業	657	501	156	1,778	1,415	363	2.71	2.82	2.33
07開発技術者	15	13	2	122	122		8.13	9.38	0.00
08製造技術者	90	85	5	80	78	2	0.89	0.92	0.40
09建築・土木技術者等	30	28	2	395	393	2	13.17	14.04	1.00
10情報処理・通信技術者	42	39	3	76	74	2	1.81	1.90	0.67
11その他の技術者	3	0	3	14	14		4.67		0.00
12医師、薬剤師等	9	5	4	146	118	28	16.22	23.60	7.00
13保健師、助産師等	129	70	59	270	186	84	2.09	2.66	1.42
14医療技術者	52	35	17	88	59	29	1.69	1.69	1.71
15その他の保健医療	44	38	6	59	51	8	1.34	1.34	1.33
16社会福祉の専門的職業	101	68	33	360	244	116	3.56	3.59	3.52
22美術家、デザイナー等	71	62	9	18	12	6	0.25	0.19	0.67
05.06.17～21.23.24その他	71	58	13	150	64	86	2.11	1.10	6.62
C事務的職業	1,411	1,010	401	705	540	165	0.50	0.53	0.41
25一般事務員	1,244	879	365	428	306	122	0.34	0.35	0.33
26会計事務員	59	48	11	133	114	19	2.25	2.38	1.73
27生産関連事務員	31	28	3	37	34	3	1.19	1.21	1.00
28営業・販売関連事務員	41	33	8	78	66	12	1.90	2.00	1.50
29外勤事務員	1	1		3		3	3.00	0.00	
30運輸・郵便事務	6	5	1	18	18		3.00	3.60	0.00
31事務用機器操作の職業	29	16	13	8	2	6	0.28	0.13	0.46
D販売の職業	402	305	97	480	356	124	1.19	1.17	1.28
32商品販売の職業	236	142	94	255	139	116	1.08	0.98	1.23
33販売類似の職業	11	11		6	6		0.55	0.55	
34営業の職業	155	152	3	219	211	8	1.41	1.39	2.67
Eサービスの職業	504	304	200	1,418	829	589	2.81	2.73	2.95
35家庭生活支援サービス	3	2	1	10	3	7	3.33	1.50	7.00
36介護サービスの職業	136	93	43	758	514	244	5.57	5.53	5.67
37保健医療サービス	31	25	6	65	46	19	2.10	1.84	3.17
38生活衛生サービス	22	13	9	120	84	36	5.45	6.46	4.00
39飲食調理の職業	152	74	78	249	92	157	1.64	1.24	2.01
40接客・給仕の職業	105	68	37	149	57	92	1.42	0.84	2.49
41居住施設・ビルの管理	14	10	4	6	5	1	0.43	0.50	0.25
42その他のサービス	41	19	22	61	28	33	1.49	1.47	1.50
F保安の職業	45	38	7	676	561	115	15.02	14.76	16.43
G農林漁業の職業	41	29	12	43	37	6	1.05	1.28	0.50
H生産工程の職業	647	540	107	714	624	90	1.10	1.16	0.84
49生産設備(金属)	21	19	2	5	5		0.24	0.26	0.00
50生産設備(金属除く)	12	12		15	14	1	1.25	1.17	
51生産設備(機械)	12	12	0	11	11		0.92	0.92	
52金属材料製造等	51	47	4	115	115		2.25	2.45	0.00
54製品製造・加工処理	195	137	58	204	126	78	1.05	0.92	1.34
57機械組立の職業	229	202	27	98	92	6	0.43	0.46	0.22
60機械整備・修理の職業	38	36	2	130	126	4	3.42	3.50	2.00
61製品検査(金属)	10	10		7	7		0.70	0.70	
62製品検査(金属除く)	14	9	5	36	35	1	2.57	3.89	0.20
63機械検査の職業	24	21	3	37	37		1.54	1.76	0.00
64生産関連・生産類似	41	35	6	56	56		1.37	1.60	0.00
I輸送・機械運転の職業	190	161	29	474	409	65	2.49	2.54	2.24
65鉄道運転の職業	0			0					
66自動車運転の職業	143	116	27	381	325	56	2.66	2.80	2.07
67船舶・航空機運転	0			0					
68その他の輸送の職業	14	13	1	9	9		0.64	0.69	0.00
69定置・建設機械運転	33	32	1	84	75	9	2.55	2.34	9.00
J建設・採掘の職業	125	118	7	855	833	22	6.84	7.06	3.14
70建設躯体工事の職業	4	4		125	125		31.25	31.25	
71建設の職業	23	22	1	213	213		9.26	9.68	0.00
72電気工事の職業	13	12	1	106	106		8.15	8.83	0.00
73土木の職業	85	80	5	411	389	22	4.84	4.86	4.40
74採掘の職業	0			0					
K運搬・清掃等の職業	617	316	301	474	220	254	0.77	0.70	0.84
75運搬の職業	177	132	45	171	122	49	0.97	0.92	1.09
76清掃の職業	130	50	80	224	71	153	1.72	1.42	1.91
77包装の職業	9	1	8	19	6	13	2.11	6.00	1.63
78その他の運搬等の職業	301	133	168	60	21	39	0.20	0.16	0.23
分類不能の職業	1,060	625	435	0			0.00	0.00	0.00
(うち介護関連)	173	122	51	974	669	305	5.63	5.48	5.98

白河所 職業別(常用計)	R2.12								
	有効求職			有効求人			有効求人倍率		
	計	一般	パート	計	一般	パート	計	一般	パート
職業計	1,743	1,162	581	1,793	1,379	414	1.03	1.19	0.71
A管理的職業	1	0	1	5	5		5.00	#DIV/0!	0.00
B専門的・技術的職業	142	109	33	311	257	54	2.19	2.36	1.64
07開発技術者	2	2		19	19		9.50	9.50	
08製造技術者	18	15	3	11	11		0.61	0.73	0.00
09建築・土木技術者等	6	6		38	38		6.33	6.33	
10情報処理・通信技術者	7	7		6	6		0.86	0.86	
11その他の技術者	0	0		5	5				
12医師、薬剤師等	2	1	1	5	3	2	2.50	3.00	2.00
13保健師、助産師等	46	31	15	113	87	26	2.46	2.81	1.73
14医療技術者	7	5	2	20	17	3	2.86	3.40	1.50
15その他の保健医療	4	4		5	5		1.25	1.25	
16社会福祉の専門的職業	24	19	5	59	48	11	2.46	2.53	2.20
22美術家、デザイナー等	7	6	1	0			0.00	0.00	0.00
05.06.17～21.23.24その他	19	13	6	30	18	12	1.58	1.38	2.00
C事務的職業	273	187	86	116	97	19	0.42	0.52	0.22
25一般事務員	232	158	74	63	48	15	0.27	0.30	0.20
26会計事務員	7	5	2	12	11	1	1.71	2.20	0.50
27生産関連事務員	16	12	4	30	27	3	1.88	2.25	0.75
28営業・販売関連事務員	10	8	2	7	7		0.70	0.88	0.00
29外勤事務員	0		0	0					
30運輸・郵便事務	1	1		4	4		4.00	4.00	
31事務用機器操作の職業	7	3	4	0			0.00	0.00	0.00
D販売の職業	56	39	17	79	46	33	1.41	1.18	1.94
32商品販売の職業	35	18	17	50	17	33	1.43	0.94	1.94
33販売類似の職業	2	2		0			0.00	0.00	
34営業の職業	19	19	0	29	29		1.53	1.53	
Eサービスの職業	167	105	62	323	155	168	1.93	1.48	2.71
35家庭生活支援サービス	0			3		3			
36介護サービスの職業	63	43	20	133	90	43	2.11	2.09	2.15
37保健医療サービス	6	4	2	20	18	2	3.33	4.50	1.00
38生活衛生サービス	2	1	1	4	3	1	2.00	3.00	1.00
39飲食調理の職業	38	24	14	78	21	57	2.05	0.88	4.07
40接客・給仕の職業	31	17	14	39	17	22	1.26	1.00	1.57
41居住施設・ビルの管理	2	2		1		1	0.50	0.00	
42その他のサービス	25	14	11	45	6	39	1.80	0.43	3.55
F保安の職業	4	3	1	94	70	24	23.50	23.33	24.00
G農林漁業の職業	11	7	4	26	22	4	2.36	3.14	1.00
H生産工程の職業	232	184	48	479	425	54	2.06	2.31	1.13
49生産設備(金属)	1	1		26	26		26.00	26.00	
50生産設備(金属除く)	1	1		9	9		9.00	9.00	
51生産設備(機械)	0	0		0					
52金属材料製造等	28	27	1	79	75	4	2.82	2.78	4.00
54製品製造・加工処理	68	49	19	236	211	25	3.47	4.31	1.32
57機械組立の職業	84	69	15	41	35	6	0.49	0.51	0.40
60機械整備・修理の職業	8	7	1	22	22		2.75	3.14	0.00
61製品検査(金属)	2	0	2	13	13		6.50		0.00
62製品検査(金属除く)	11	9	2	34	15	19	3.09	1.67	9.50
63機械検査の職業	17	10	7	1	1		0.06	0.10	0.00
64生産関連・生産類似	12	11	1	18	18		1.50	1.64	0.00
I輸送・機械運転の職業	55	43	12	112	101	11	2.04	2.35	0.92
65鉄道運転の職業	0			0					
66自動車運転の職業	39	29	10	76	67	9	1.95	2.31	0.90
67船舶・航空機運転	0			0					
68その他の輸送の職業	8	7	1	11	9	2	1.38	1.29	2.00
69定置・建設機械運転	8	7	1	25	25		3.13	3.57	0.00
J建設・採掘の職業	23	21	2	135	134	1	5.87	6.38	0.50
70建設躯体工事の職業	0	0		29	29				
71建設の職業	1	1		17	17		17.00	17.00	
72電気工事の職業	7	7		16	15	1	2.29	2.14	
73土木の職業	15	13	2	71	71		4.73	5.46	0.00
74採掘の職業	0			2	2				
K運搬・清掃等の職業	256	146	110	113	67	46	0.44	0.46	0.42
75運搬の職業	49	38	11	31	23	8	0.63	0.61	0.73
76清掃の職業	28	6	22	50	22	28	1.79	3.67	1.27
77包装の職業	2	1	1	10	5	5	5.00	5.00	5.00
78その他の運搬等の職業	177	101	76	22	17	5	0.12	0.17	0.07
分類不能の職業	523	318	205	0			0.00	0.00	0.00
(うち介護関連)	76	53	23	171	120	51	2.25	2.26	2.22

須賀川所 職業別(常用計)	R2.12								
	有効求職			有効求人			有効求人倍率		
	計	一般	パート	計	一般	パート	計	一般	パート
職業計	1,896	1,241	655	1,648	1,286	362	0.87	1.04	0.55
A管理的職業	1	1		10	10		10.00	10.00	#DIV/0!
B専門的・技術的職業	164	110	54	292	259	33	1.78	2.35	0.61
07開発技術者	2	1	1	12	12		6.00	12.00	0.00
08製造技術者	21	18	3	7	7		0.33	0.39	0.00
09建築・土木技術者等	7	5	2	45	45		6.43	9.00	0.00
10情報処理・通信技術者	13	11	2	12	12		0.92	1.09	0.00
11その他の技術者	1	1		1	1		1.00	1.00	
12医師、薬剤師等	4	2	2	5	3	2	1.25	1.50	1.00
13保健師、助産師等	37	19	18	60	52	8	1.62	2.74	0.44
14医療技術者	9	5	4	34	29	5	3.78	5.80	1.25
15その他の保健医療	8	4	4	15	13	2	1.88	3.25	0.50
16社会福祉の専門的職業	25	15	10	80	68	12	3.20	4.53	1.20
22美術家、デザイナー等	15	13	2	1	1		0.07	0.08	0.00
05.06.17～21.23.24その他	22	16	6	20	16	4	0.91	1.00	0.67
C事務的職業	417	294	123	134	90	44	0.32	0.31	0.36
25一般事務員	356	251	105	73	38	35	0.21	0.15	0.33
26会計事務員	15	12	3	18	17	1	1.20	1.42	0.33
27生産関連事務員	19	13	6	23	21	2	1.21	1.62	0.33
28営業・販売関連事務員	16	11	5	13	10	3	0.81	0.91	0.60
29外勤事務員	0			0					
30運輸・郵便事務	2	2	0	7	4	3	3.50	2.00	
31事務用機器操作の職業	9	5	4	0			0.00	0.00	0.00
D販売の職業	124	79	45	156	90	66	1.26	1.14	1.47
32商品販売の職業	85	44	41	101	35	66	1.19	0.80	1.61
33販売類似の職業	0	0		1	1				
34営業の職業	39	35	4	54	54		1.38	1.54	0.00
Eサービスの職業	184	105	79	279	163	116	1.52	1.55	1.47
35家庭生活支援サービス	1	1		0			0.00	0.00	
36介護サービスの職業	69	47	22	176	117	59	2.55	2.49	2.68
37保健医療サービス	5	4	1	14	11	3	2.80	2.75	3.00
38生活衛生サービスの職業	6	3	3	6	3	3	1.00	1.00	1.00
39飲食調理の職業	62	26	36	32	13	19	0.52	0.50	0.53
40接客・給仕の職業	22	13	9	29	11	18	1.32	0.85	2.00
41居住施設・ビルの管理	4	3	1	2	2		0.50	0.67	0.00
42その他のサービス	15	8	7	20	6	14	1.33	0.75	2.00
F保安の職業	15	10	5	20	13	7	1.33	1.30	1.40
G農林漁業の職業	31	15	16	17	14	3	0.55	0.93	0.19
H生産工程の職業	339	261	78	309	255	54	0.91	0.98	0.69
49生産設備(金属)	5	5		0			0.00	0.00	
50生産設備(金属除く)	6	5	1	4	4		0.67	0.80	0.00
51生産設備(機械)	7	7		10	10		1.43	1.43	
52金属材料製造等	43	38	5	93	89	4	2.16	2.34	0.80
54製品製造・加工処理	96	63	33	98	63	35	1.02	1.00	1.06
57機械組立の職業	109	88	21	39	35	4	0.36	0.40	0.19
60機械整備・修理の職業	12	11	1	20	16	4	1.67	1.45	4.00
61製品検査(金属)	12	8	4	7	5	2	0.58	0.63	0.50
62製品検査(金属除く)	11	8	3	12	9	3	1.09	1.13	1.00
63機械検査の職業	14	7	7	3	3		0.21	0.43	0.00
64生産関連・生産類似	24	21	3	23	21	2	0.96	1.00	0.67
I輸送・機械運転の職業	82	74	8	156	149	7	1.90	2.01	0.88
65鉄道運転の職業	0			0					
66自動車運転の職業	53	50	3	130	124	6	2.45	2.48	2.00
67船舶・航空機運転	0			0					
68その他の輸送の職業	8	7	1	7	6	1	0.88	0.86	1.00
69定置・建設機械運転	21	17	4	19	19		0.90	1.12	0.00
J建設・採掘の職業	42	40	2	147	145	2	3.50	3.63	1.00
70建設躯体工事の職業	1	1		11	11		11.00	11.00	
71建設の職業	7	7		46	46		6.57	6.57	
72電気工事の職業	7	7		23	23		3.29	3.29	
73土木の職業	26	24	2	67	65	2	2.58	2.71	1.00
74採掘の職業	1	1		0			0.00	0.00	
K運搬・清掃等の職業	334	168	166	128	98	30	0.38	0.58	0.18
75運搬の職業	52	43	9	45	41	4	0.87	0.95	0.44
76清掃の職業	92	30	62	45	26	19	0.49	0.87	0.31
77包装の職業	8	5	3	5	4	1	0.63	0.80	0.33
78その他の運搬等の職業	182	90	92	33	27	6	0.18	0.30	0.07
分類不能の職業	163	84	79	0			0.00	0.00	0.00
(うち介護関連)	82	58	24	212	150	62	2.59	2.59	2.58

相双所 職業別(常用計)	R2.12								
	有効求職			有効求人			有効求人倍率		
	計	一般	パート	計	一般	パート	計	一般	パート
職業計	1,744	1,224	520	3,080	2,589	491	1.77	2.12	0.94
A管理的職業	3	3		11	11		3.67	3.67	
B専門的・技術的職業	142	105	37	529	457	72	3.73	4.35	1.95
07開発技術者	6	4	2	12	12		2.00	3.00	0.00
08製造技術者	21	18	3	18	18		0.86	1.00	0.00
09建築・土木技術者等	19	17	2	193	193		10.16	11.35	0.00
10情報処理・通信技術者	4	3	1	0			0.00	0.00	0.00
11その他の技術者	0	0		4	3	1			
12医師、薬剤師等	1	1		6	3	3	6.00	3.00	
13保健師、助産師等	33	20	13	126	84	42	3.82	4.20	3.23
14医療技術者	8	4	4	29	18	11	3.63	4.50	2.75
15その他の保健医療	8	5	3	15	12	3	1.88	2.40	1.00
16社会福祉の専門的職業	23	17	6	63	58	5	2.74	3.41	0.83
22美術家、デザイナー等	3	3	0	3	3		1.00	1.00	
05.06.17～21.23.24その他	16	13	3	60	53	7	3.75	4.08	2.33
C事務的職業	326	239	87	223	176	47	0.68	0.74	0.54
25一般事務員	289	213	76	169	130	39	0.58	0.61	0.51
26会計事務員	5	1	4	15	12	3	3.00	12.00	0.75
27生産関連事務員	9	8	1	13	13		1.44	1.63	0.00
28営業・販売関連事務員	9	9		17	13	4	1.89	1.44	
29外勤事務員	2		2	1		1	0.50		0.50
30運輸・郵便事務	3	3	0	7	7		2.33	2.33	
31事務用機器操作の職業	9	5	4	1	1		0.11	0.20	0.00
D販売の職業	92	47	45	193	103	90	2.10	2.19	2.00
32商品販売の職業	76	33	43	147	57	90	1.93	1.73	2.09
33販売類似の職業	0			1	1				
34営業の職業	16	14	2	45	45		2.81	3.21	0.00
Eサービスの職業	167	102	65	411	227	184	2.46	2.23	2.83
35家庭生活支援サービス	3	1	2	1		1	0.33	0.00	0.50
36介護サービスの職業	62	39	23	187	140	47	3.02	3.59	2.04
37保健医療サービス	8	6	2	31	16	15	3.88	2.67	7.50
38生活衛生サービス	5	1	4	5	4	1	1.00	4.00	0.25
39飲食調理の職業	47	27	20	82	32	50	1.74	1.19	2.50
40接客・給仕の職業	23	17	6	69	20	49	3.00	1.18	8.17
41居住施設・ビルの管理	5	4	1	18	7	11	3.60	1.75	11.00
42その他のサービス	14	7	7	18	8	10	1.29	1.14	1.43
F保安の職業	21	16	5	213	199	14	10.14	12.44	2.80
G農林漁業の職業	28	23	5	50	45	5	1.79	1.96	1.00
H生産工程の職業	207	172	35	364	347	17	1.76	2.02	0.49
49生産設備(金属)	1	1		1	1		1.00	1.00	
50生産設備(金属除く)	2	2	0	26	26		13.00	13.00	
51生産設備(機械)	4	4		1	1		0.25	0.25	
52金属材料製造等	36	35	1	89	87	2	2.47	2.49	2.00
54製品製造・加工処理	65	48	17	103	92	11	1.58	1.92	0.65
57機械組立の職業	64	52	12	45	41	4	0.70	0.79	0.33
60機械整備・修理の職業	8	7	1	63	63		7.88	9.00	0.00
61製品検査(金属)	4	4		0			0.00	0.00	
62製品検査(金属除く)	9	8	1	24	24		2.67	3.00	0.00
63機械検査の職業	6	4	2	2	2		0.33	0.50	0.00
64生産関連・生産類似	8	7	1	10	10		1.25	1.43	0.00
I輸送・機械運転の職業	123	110	13	295	290	5	2.40	2.64	0.38
65鉄道運転の職業	0			0					
66自動車運転の職業	86	75	11	191	186	5	2.22	2.48	0.45
67船舶・航空機運転	0			0					
68その他の輸送の職業	4	4		0			0.00	0.00	
69定置・建設機械運転	33	31	2	104	104		3.15	3.35	0.00
J建設・採掘の職業	108	103	5	630	630		5.83	6.12	0.00
70建設躯体工事の職業	7	7	0	83	83		11.86	11.86	
71建設の職業	12	12		88	88		7.33	7.33	
72電気工事の職業	9	9	0	51	51		5.67	5.67	
73土木の職業	80	75	5	408	408		5.10	5.44	0.00
74採掘の職業	0			0					
K運搬・清掃等の職業	274	142	132	161	104	57	0.59	0.73	0.43
75運搬の職業	38	31	7	53	49	4	1.39	1.58	0.57
76清掃の職業	79	36	43	75	31	44	0.95	0.86	1.02
77包装の職業	0	0	0	4	3	1			
78その他の運搬等の職業	157	75	82	29	21	8	0.18	0.28	0.10
分類不能の職業	253	162	91	0			0.00	0.00	0.00
(うち介護関連)	75	48	27	217	169	48	2.89	3.52	1.78

二本松所 職業別(常用計)	R2.12								
	有効求職			有効求人			有効求人倍率		
	計	一般	パート	計	一般	パート	計	一般	パート
職業計	1,182	779	403	1,512	1,142	370	1.28	1.47	0.92
A管理的職業	2	1	1	3	3		1.50	3.00	0.00
B専門的・技術的職業	108	85	23	285	192	93	2.64	2.26	4.04
07開発技術者	7	6	1	5	5		0.71	0.83	0.00
08製造技術者	18	15	3	17	17		0.94	1.13	
09建築・土木技術者等	4	4		55	55		13.75	13.75	
10情報処理・通信技術者	7	7	0	7	7		1.00	1.00	
11その他の技術者	1	1		2	2		2.00	2.00	
12医師・薬剤師等	2	1	1	2	2		1.00	2.00	0.00
13保健師・助産師等	17	11	6	63	38	25	3.71	3.45	4.17
14医療技術者	5	4	1	12	8	4	2.40		4.00
15その他の保健医療	9	6	3	5	5		0.56	0.83	0.00
16社会福祉の専門的職業	17	10	7	100	45	55	5.88	4.50	7.86
22美術家、デザイナー等	16	16		0			0.00	0.00	
05.06.17～21.23.24その他	5	4	1	17	8	9	3.40	2.00	9.00
C事務的職業	239	174	65	73	45	28	0.31	0.26	0.43
25一般事務員	221	161	60	39	24	15	0.18	0.15	0.25
26会計事務員	7	6	1	12	7	5	1.71	1.17	5.00
27生産関連事務員	6	5	1	12	7	5	2.00	1.40	5.00
28営業・販売関連事務員	1	0	1	4	4		4.00		0.00
29外勤事務員	1		1	2		2	2.00		2.00
30運輸・郵便事務	2	2	0	4	3	1			
31事務用機器操作の職業	1	0	1	0			0.00		0.00
D販売の職業	50	37	13	111	78	33	2.22	2.11	2.54
32商品販売の職業	35	22	13	44	20	24	1.26	0.91	1.85
33販売類似の職業	1	1	0	1	1		1.00	1.00	
34営業の職業	14	14		66	57	9	4.71	4.07	
Eサービスの職業	113	62	51	215	108	107	1.90	1.74	2.10
35家庭生活支援サービス	0	0		0					
36介護サービスの職業	32	24	8	125	74	51	3.91	3.08	6.38
37保健医療サービス	5	2	3	9	8	1	1.80	4.00	0.33
38生活衛生サービス	0	0		1	1				
39飲食物調理の職業	44	16	28	34	11	23	0.77	0.69	0.82
40接客・給仕の職業	25	16	9	25	13	12	1.00	0.81	1.33
41居住施設・ビルの管理	2	1	1	2		2	1.00	0.00	2.00
42その他のサービス	5	3	2	19	1	18	3.80	0.33	9.00
F保安の職業	9	6	3	31	31		3.44	5.17	0.00
G農林漁業の職業	9	7	2	17	8	9	1.89	1.14	4.50
H生産工程の職業	200	161	39	274	233	41	1.37	1.45	1.05
49生産設備(金属)	5	5		4	4		0.80	0.80	
50生産設備(金属除く)	7	7		8	6	2	1.14	0.86	
51生産設備(機械)	3	2	1	0			0.00	0.00	0.00
52金属材料製造等	26	25	1	80	79	1	3.08	3.16	1.00
54製品製造・加工処理	47	30	17	75	49	26	1.60	1.63	1.53
57機械組立の職業	64	52	12	41	39	2	0.64	0.75	0.17
60機械整備・修理の職業	11	11	0	31	27	4	2.82	2.45	
61製品検査(金属)	4	4		1	1		0.25	0.25	
62製品検査(金属除く)	8	5	3	10	5	5	1.25	1.00	1.67
63機械検査の職業	9	6	3	0			0.00	0.00	0.00
64生産関連・生産類似	16	14	2	24	23	1	1.50	1.64	0.50
I輸送・機械運転の職業	41	33	8	153	139	14	3.73	4.21	1.75
65鉄道運転の職業	0			0					
66自動車運転の職業	30	23	7	123	110	13	4.10	4.78	1.86
67船舶・航空機運転	0			0					
68その他の輸送の職業	5	4	1	7	6	1	1.40	1.50	1.00
69定置・建設機械運転	6	6	0	23	23		3.83	3.83	
J建設・採掘の職業	43	38	5	254	254		5.91	6.68	0.00
70建設躯体工事の職業	4	3	1	37	37		9.25	12.33	0.00
71建設の職業	5	4	1	25	25		5.00	6.25	0.00
72電気工事の職業	7	7		36	36		5.14	5.14	
73土木の職業	27	24	3	156	156		5.78	6.50	0.00
74採掘の職業	0			0					
K運搬・清掃等の職業	154	59	95	96	51	45	0.62	0.86	0.47
75運搬の職業	23	13	10	45	37	8	1.96	2.85	0.80
76清掃の職業	27	8	19	12	2	10	0.44	0.25	0.53
77包装の職業	2	0	2	0			0.00		0.00
78その他の運搬等の職業	102	38	64	39	12	27	0.38	0.32	0.42
分類不能の職業	214	116	98	0			0.00	0.00	0.00
(うち介護関連)	41	30	11	147	93	54	3.59	3.10	4.91