



令和2年3月31日公表

令和2年 2月分

公共職業安定所業務取扱月報

福島労働局職業安定部

目 次

- 1. 概況
- 2. グラフでみる労働市場
- 3. 新規求人・新規求職の対前年同月増減率の推移
- 4. 雇用保険 受給資格決定件数・受給者実人員の推移
- 5. 一般職業紹介状況
- 6. 雇用保険業務概況
- 7. 職業別有効求職・有効求人バランスシート

本月報から抜粋して利用する場合には「公共職業安定所業務取扱月報から抜粋(または作成)」とご記入願います。

また、本月報に対するお問い合わせは福島労働局職業安定部(職業安定課地方労働市場情報官:電話024-529-5338)まで願います。

1. 概況 (学卒を除きパートを含む)

2月の新規求人数は、前年同月比で▲11.7%減少となった。

新規求職申込件数は、前年同月比で▲7.2%減少となった。

新規求人倍率(季節調整値)は、1.91倍で前月を0.01ポイント上回り、

原数値(2.00倍)では、前年同月を▲0.10ポイント下回った。

また、有効求人倍率(季節調整値)は1.37倍で前月を▲0.07ポイント下回り、

原数値(1.47倍)では、前年同月を▲0.15ポイント下回った。

■ 求人

新規求人数は14,961人で、前年同月比▲11.7%(▲1,982人)の減少となった。

《対前年同月増減数順》

増加した主な産業と対前年同月増加率・増加数			減少した主な産業と対前年同月減少率・減少数		
公務・その他	88.8%	1,051	サービス業	▲32.7%	▲880
学術研究、専門・技術サービス業	3.6%	13	卸売、小売業	▲23.0%	▲507
複合サービス事業	1.0%	1	製造業	▲23.0%	▲432
			建設業	▲18.0%	▲420

(規模別)

規模	前年同月比	規模	前年同月比
29人以下	▲19.5%	300人～499人	8.1%
30人～99人	▲2.6%	500人～999人	151.6%
100～299人	▲0.6%	1,000人以上	52.6%

新規求人数のうち一般は9,457人で、前年同月比▲21.1%(▲2,526人)の減少となり、

パートタイムは5,504人で、前年同月比11.0%(544人)の増加となった。

月間有効求人数は39,927人で、前年同月比▲9.2%(▲4,033人)の減少となった。

■ 就職

新規求職申込件数は7,487件で、前年同月比▲7.2%(▲579件)の減少となった。

このうち45歳以上の者の割合は49.5%(前年同月比3.2ポイント上昇)、雇用保険

の一般受給資格決定者の割合は18.3%(前年同月比0.1ポイント上昇)となった。

月間有効求職者数は27,185人で、前年同月比0.4%(113人)の増加となった。

このうち、45歳以上の者の割合は50.9%(前年同月比3.2ポイント上昇)、雇用保険の受給者
実人員の割合は21.9%で3.3ポイント上昇となった。

■ 就職

就職件数は2,432件で、前年同月比▲10.1%(▲274件)の減少となった。

このうち、45歳以上の者の割合は46.2%(前年同月差5.0ポイント上昇)となった。

■ 求人倍率

(原数値)

項目	当月	前月	前年同月	対前月差 (ポイント)	対前年同月差 (ポイント)
新規求人倍率(倍)	2.00	1.84	2.10	0.16	▲0.10
有効求人倍率(倍)	1.47	1.54	1.62	▲0.07	▲0.15

(季節調整値)

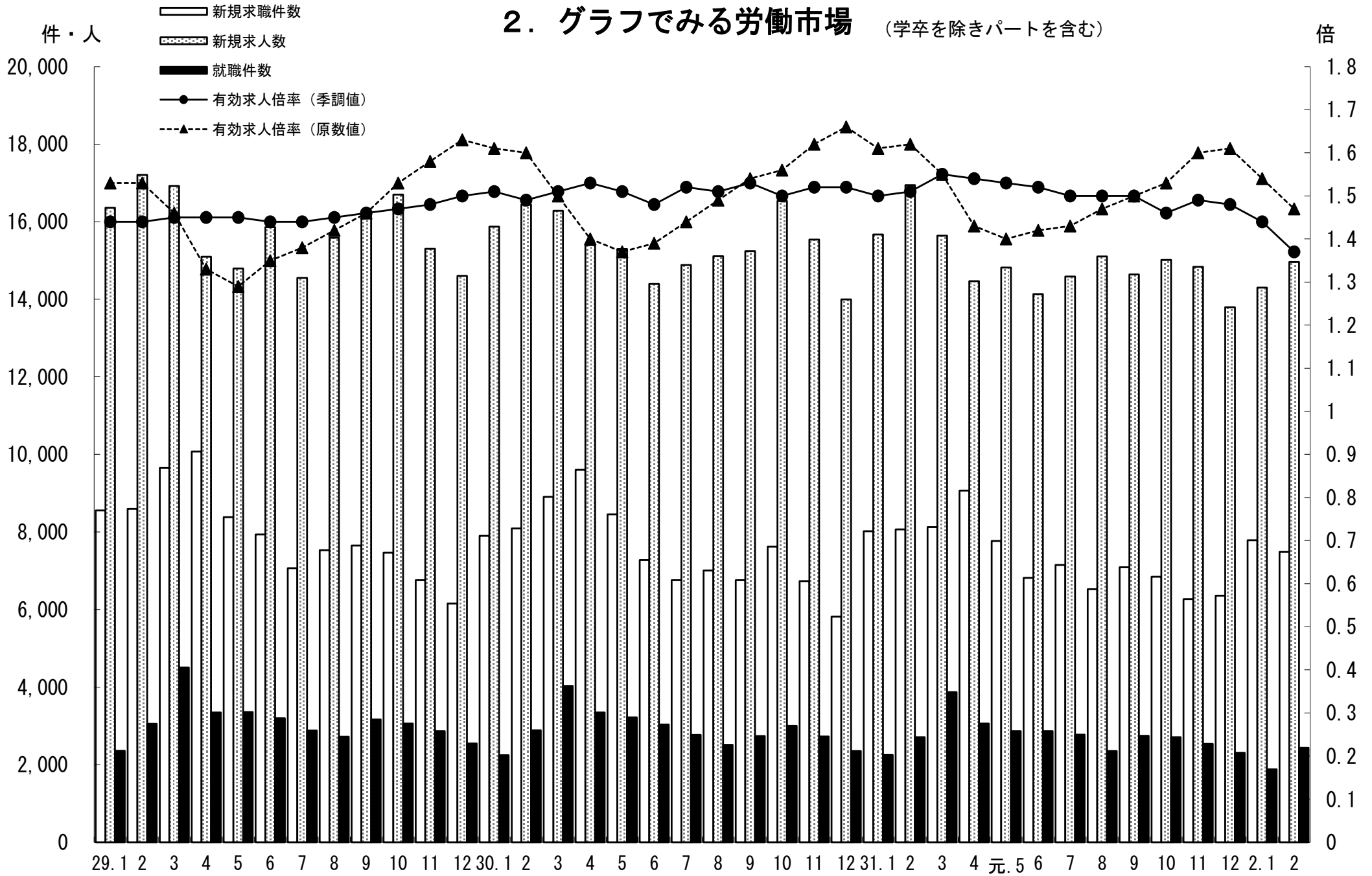
項目	当月	前月	前年同月	対前月差 (ポイント)	対前年同月差 (ポイント)
新規求人倍率(倍)	1.91	1.90	2.08	0.01	▲0.17
有効求人倍率(倍)	1.37	1.44	1.52	▲0.07	▲0.15

※求人倍率(季節調整値):令和元年12月以前は遡及改訂数値。

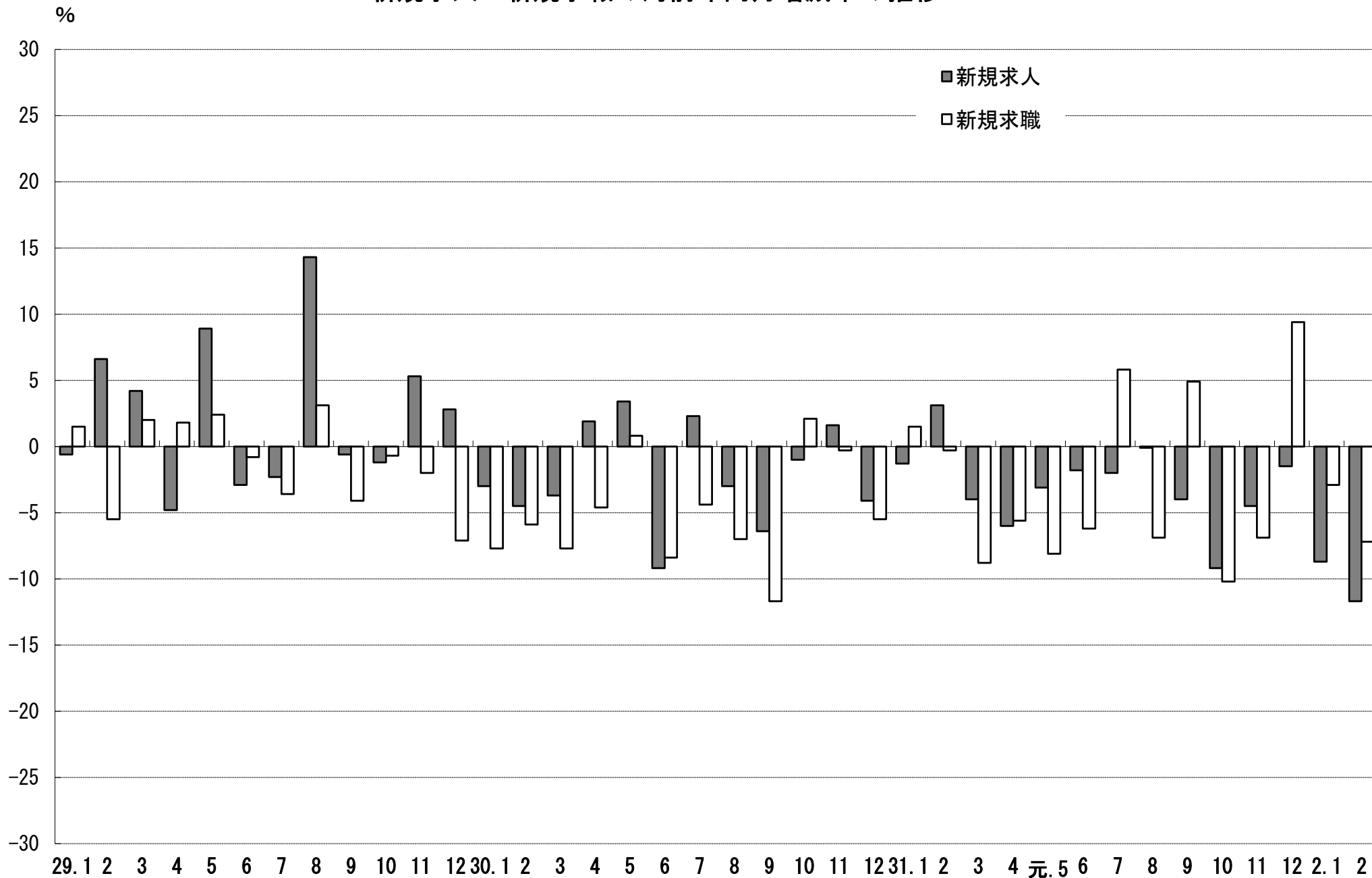
主要項目別推移 (各年2月分)

項目	28年2月	29年2月	30年2月	31年2月	2年2月	27年度比
新規求人数(人)	16,138	17,207	16,438	16,943	14,961	▲7.3%
月間有効求人数(人)	43,366	44,065	43,767	43,960	39,927	▲7.9%
新規求職申込件数(件)	9,099	8,595	8,091	8,066	7,487	▲17.7%
月間有効求職者数(人)	29,236	28,765	27,298	27,072	27,185	▲7.0%
就職件数(件)	3,058	3,051	2,885	2,706	2,432	▲20.5%

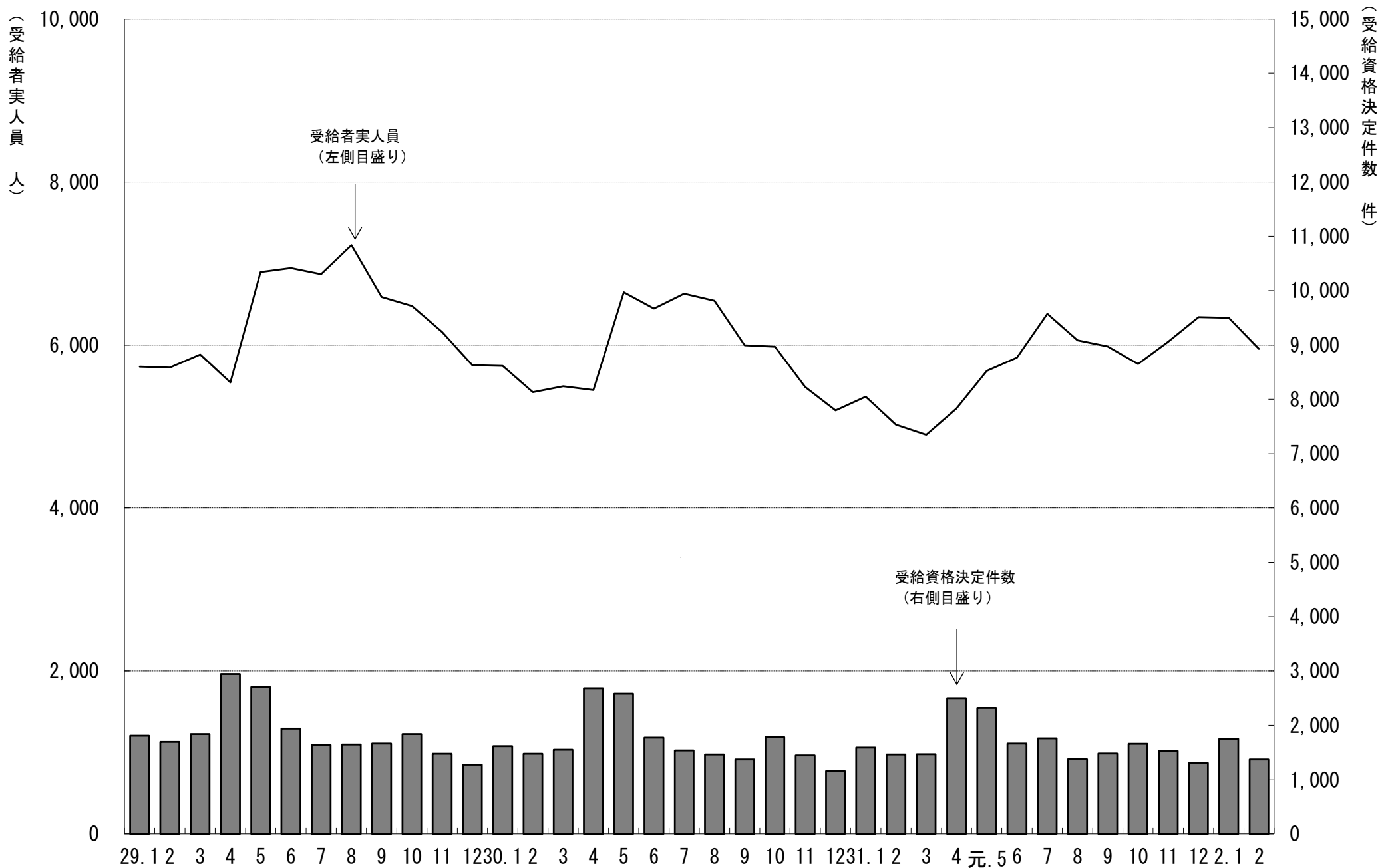
2. グラフでみる労働市場 (学卒を除きパートを含む)



3. 新規求人・新規求職の対前年同月増減率の推移 (学卒を除きパートを含む)



4. 雇用保険 受給資格決定件数・受給者実人員の推移



5. 一般職業紹介状況

(学卒を除きパートを含む)

令和2年2月分

項目別	安定所別	前年同月 (31年2月)	前 月 (2年 1月)	本 月 (2年 2月)	中通り計						会津計 会津若松	浜通り計				
					県北計			県中・県南				いわき	相双			
					福 島	二本松		郡山	白河	須賀川						
求	新規求職申込件数(件)	8,066	7,788	7,487	1,665	354	2,019	1,509	503	468	2,480	4,499	1,075	1,407	506	1,913
	うち 常 用	7,971	7,392	7,413	1,654	352	2,006	1,502	498	464	2,464	4,470	1,040	1,399	504	1,903
	うち 中高年齢者	3,732	3,968	3,706	812	194	1,006	746	240	209	1,195	2,201	551	672	282	954
	雇用保険受給資格決定件数	1,465	1,755	1,373	227	65	292	335	88	103	526	818	190	294	71	365
職	月間有効求職者数(人)	27,072	25,922	27,185	5,787	1,210	6,997	6,013	1,835	1,853	9,701	16,698	3,731	5,082	1,674	6,756
	うち 常 用	26,795	25,412	26,927	5,689	1,204	6,893	5,965	1,821	1,834	9,620	16,513	3,684	5,063	1,667	6,730
	うち 中高年齢者	12,911	13,175	13,846	2,875	657	3,532	2,991	913	918	4,822	8,354	2,028	2,534	930	3,464
	雇用保険受給者実人員	5,023	6,334	5,953	1,124	290	1,414	1,363	440	437	2,240	3,654	843	1,107	349	1,456
求	新規求人数(人)	16,943	14,303	14,961	2,877	577	3,454	3,531	868	913	5,312	8,766	1,825	2,996	1,374	4,370
	うち 常 用	14,569	13,038	13,484	2,547	481	3,028	3,164	768	810	4,742	7,770	1,724	2,691	1,299	3,990
	月間有効求人数	43,960	39,845	39,927	7,068	1,989	9,057	9,319	2,223	2,269	13,811	22,868	4,799	8,405	3,855	12,260
人	うち 常 用	38,454	36,134	36,336	6,264	1,802	8,066	8,521	1,982	2,068	12,571	20,637	4,519	7,611	3,569	11,180
	就職件数(件)	2,706	1,882	2,432	546	107	653	401	161	142	704	1,357	383	504	188	692
職	うち 常 用	2,401	1,617	2,155	467	95	562	343	135	129	607	1,169	354	460	172	632
	うち 中高年齢者	1,114	856	1,123	259	48	307	170	70	54	294	601	187	243	92	335
	うち 受給者	593	472	502	93	24	117	100	36	29	165	282	79	106	35	141
	うち他県への就職件数	232	198	185	35	1	36	39	16	4	59	95	19	50	21	71
	充足数(人)	2,630	1,778	2,348	560	102	662	388	146	130	664	1,326	367	485	170	655
足	うち 常 用	2,322	1,527	2,080	473	94	567	329	121	121	571	1,138	337	447	158	605
	うち他県からの充足数	159	103	96	19	3	22	20	2	1	23	45	12	26	13	39
	新規求人倍率(倍)	2.08	1.90	1.91	1.73	1.63	1.71	2.34	1.73	1.95	2.14	1.95	1.70	2.13	2.72	2.28
率	有効求人倍率(倍)	1.52	1.44	1.37	1.22	1.64	1.29	1.55	1.21	1.22	1.42	1.37	1.29	1.65	2.30	1.81
	就職率(%)	33.5	24.2	32.5	32.8	30.2	32.3	26.6	32.0	30.3	28.4	30.2	35.6	35.8	37.2	36.2
率	うち中高年齢者の就職率	29.8	21.6	30.3	31.9	24.7	30.5	22.8	29.2	25.8	24.6	27.3	33.9	36.2	32.6	35.1
	充足率(%)	15.5	12.4	15.7	19.5	17.7	19.2	11.0	16.8	14.2	12.5	15.1	20.1	16.2	12.4	15.0

※県の有効求人倍率及び新規求人倍率は季節調整値、公共職業安定所の有効求人倍率及び新規求人倍率は原数値。

※就職率は新規求職者数ベース、充足率は新規求人数ベース

※雇用保険受給資格決定件数及び雇用保険受給者実人員の本月、前月、前年同月の合計欄には、運輸支局取扱分を含む。

6. 雇用保険業務概況

令和2年2月分

安定所別		28年度計	29年度計	30年度計	前年同月 (31年2月)	前月 (2年1月)	本月 (2年2月)	福	島	い	わ	き	会津若松	郡	山	白	河	須	賀	川	二	本	松	相	双	運輸支局
項目別	安定所別																									
適	新規適用事業所数	1,801	1,671	1,308	95	84	79	13	14	8	17	4	4	5	14	0										
	廃止事業所数	1,389	1,083	1,196	65	50	66	9	13	12	16	3	1	4	8	0										
	月末事業所数	34,238	34,879	35,157	35,226	35,133	35,148	6,590	6,670	5,093	7,647	2,392	2,221	1,534	3,001	0										
	資格取得者数	117,756	115,206	108,591	6,762	6,203	5,865	1,051	1,159	517	1,691	338	316	224	569	0										
	資格喪失者数	107,002	107,881	105,060	6,647	8,560	6,263	1,046	1,165	656	1,944	399	291	285	477	0										
	月末被保険者数	566,588	577,687	581,273	580,732	580,076	579,765	117,683	97,649	71,113	155,750	40,921	33,200	25,397	38,052	0										
	離職票交付枚数	61,749	61,870	62,054	3,996	5,323	3,885	700	668	480	1,210	253	179	156	239	0										
	うち高齢	3,723	5,155	6,123	389	586	393	79	72	54	85	32	14	18	39	0										
	うち特例	1,494	1,407	1,314	48	346	38	4	0	33	1	0	0	0	0	0										
	うち短時間	0	0	0	0	0	0	0	0	0	0	0	0	0	0	0										
給	受給資格決定件数	22,401	21,797	20,336	1,465	1,755	1,373	227	294	190	335	88	103	65	71	0										
	初回受給者数	17,839	17,554	16,017	1,140	1,392	1,314	219	217	210	347	97	88	56	80	0										
	受給者実人員	6,129	6,260	5,805	5,023	6,334	5,953	1,124	1,107	843	1,363	440	437	290	349	0										
	給付延日数	1,837,143	1,883,398	1,736,432	119,707	177,441	138,754	26,795	25,782	19,123	31,731	10,340	10,260	6,736	7,987	0										
	支給終了者数	12,621	12,400	11,454	839	1,179	990	194	176	138	233	72	73	52	52	0										
	支給金額(千円)	8,532,193	8,892,247	8,238,756	563,396	857,291	675,833	130,861	126,080	91,441	158,486	48,388	48,831	32,510	39,238	0										
	給付制限件数	10,437	10,158	9,796	863	653	931	201	196	102	194	67	71	44	55	1										
	特	受給資格決定件数	1,450	1,329	1,270	67	385	91	6	0	72	4	1	3	5	0	0									
		受給者数	1,443	1,315	1,286	325	340	325	59	0	162	16	60	23	5	0	0									
		支給金額(千円)	255,445	237,023	234,986	59,498	61,541	60,344	10,330	1	31,408	2,969	10,754	3,973	908	1	0									
付	給付制限件数	3	3	3	1	3	0	0	0	0	0	0	0	0	0	0										

※ 支給金額は千円未満四捨五入のため、県計とは一致しないことがある。

※ 年度計の適用事業所数、被保険者数は各年度3月末日現在の数

7. 職業別有効求職・有効求人バランスシート

福島労働局 職業別(常用計)	2.2								
	有効求職			有効求人			有効求人倍率		
	計	一般	パート	計	一般	パート	計	一般	パート
職業計	26,927	18,834	8,093	36,336	24,736	11,600	1.35	1.31	1.43
A管理的職業	81	74	7	172	171	1	2.12	2.31	0.14
B専門的・技術的職業	3,013	2,283	730	7,497	5,506	1,991	2.49	2.41	2.73
07開発技術者	107	101	6	320	320		2.99	3.17	0.00
08製造技術者	253	213	40	152	142	10	0.60	0.67	0.25
09建築・土木技術者等	154	136	18	1,056	1,048	8	6.86	7.71	0.44
10情報処理・通信技術者	162	154	8	392	359	33	2.42	2.33	4.13
11その他の技術者	21	18	3	62	57	5	2.95	3.17	1.67
12医師、薬剤師等	32	9	23	287	188	99	8.97	20.89	4.30
13保健師、助産師等	681	446	235	1,451	1,006	445	2.13	2.26	1.89
14医療技術者	128	93	35	449	326	123	3.51	3.51	3.51
15その他の保健医療	184	154	30	271	198	73	1.47	1.29	2.43
16社会福祉の専門的職業	664	466	198	2,042	1,355	687	3.08	2.91	3.47
22美術家、デザイナー等	173	149	24	64	41	23	0.37	0.28	0.96
05.06.17～21.23.24その他	454	344	110	951	466	485	2.09	1.35	4.41
C事務的職業	7,196	5,369	1,827	4,481	2,444	2,037	0.62	0.46	1.11
25一般事務員	6,397	4,715	1,682	3,474	1,640	1,834	0.54	0.35	1.09
26会計事務員	262	220	42	269	209	60	1.03	0.95	1.43
27生産関連事務員	214	185	29	294	237	57	1.37	1.28	1.97
28営業・販売関連事務員	194	173	21	289	234	55	1.49	1.35	2.62
29外勤事務員	6	4	2	45	41	4	7.50	10.25	2.00
30運輸・郵便事務	30	28	2	83	71	12	2.77	2.54	6.00
31事務用機器操作の職業	93	44	49	27	12	15	0.29	0.27	0.31
D販売の職業	1,608	1,127	481	2,749	1,718	1,031	1.71	1.52	2.14
32商品販売の職業	1,052	597	455	1,752	763	989	1.67	1.28	2.17
33販売類似の職業	27	22	5	34	28	6	1.26	1.27	1.20
34営業の職業	529	508	21	963	927	36	1.82	1.82	1.71
Eサービスの職業	2,759	1,632	1,127	7,449	3,587	3,862	2.70	2.20	3.43
35家庭生活支援サービス	13	9	4	29	2	27	2.23	0.22	6.75
36介護サービスの職業	845	591	254	2,721	1,742	979	3.22	2.95	3.85
37保健医療サービス	134	85	49	397	255	142	2.96	3.00	2.90
38生活衛生サービス	112	71	41	379	214	165	3.38	3.01	4.02
39飲食物調理の職業	785	376	409	1,675	666	1,009	2.13	1.77	2.47
40接客・給仕の職業	528	308	220	1,406	495	911	2.66	1.61	4.14
41居住施設・ビルの管理	80	52	28	103	47	56	1.29	0.90	2.00
42その他のサービス	262	140	122	739	166	573	2.82	1.19	4.70
F保安の職業	211	161	50	1,547	1,233	314	7.33	7.66	6.28
G農林漁業の職業	270	192	78	456	249	207	1.69	1.30	2.65
H生産工程の職業	3,361	2,658	703	4,017	3,412	605	1.20	1.28	0.86
49生産設備(金属)	37	35	2	35	34	1	0.95	0.97	0.50
50生産設備(金属除く)	73	68	5	57	56	1	0.78	0.82	0.20
51生産設備(機械)	56	54	2	46	46		0.82	0.85	0.00
52金属材料製造等	443	404	39	900	863	37	2.03	2.14	0.95
54製品製造・加工処理	918	641	277	1,301	910	391	1.42	1.42	1.41
57機械組立の職業	1,102	875	227	525	454	71	0.48	0.52	0.31
60機械整備・修理の職業	177	163	14	613	596	17	3.46	3.66	1.21
61製品検査(金属)	82	64	18	65	60	5	0.79	0.94	0.28
62製品検査(金属除く)	119	88	31	139	99	40	1.17	1.13	1.29
63機械検査の職業	145	95	50	120	87	33	0.83	0.92	0.66
64生産関連・生産類似	209	171	38	216	207	9	1.03	1.21	0.24
I輸送・機械運転の職業	1,066	926	140	2,282	2,039	243	2.14	2.20	1.74
65鉄道運転の職業	0			0					
66自動車運転の職業	726	616	110	1,711	1,492	219	2.36	2.42	1.99
67船舶・航空機運転	1	1		0			0.00	0.00	
68その他の輸送の職業	129	121	8	92	80	12	0.71	0.66	1.50
69定置・建設機械運転	210	188	22	479	467	12	2.28	2.48	0.55
J建設・採掘の職業	711	648	63	3,186	3,146	40	4.48	4.85	0.63
70建設躯体工事の職業	38	35	3	501	501		13.18	14.31	0.00
71建設の職業	131	116	15	510	499	11	3.89	4.30	0.73
72電気工事の職業	147	135	12	412	410	2	2.80	3.04	0.17
73土木の職業	392	360	32	1,752	1,725	27	4.47	4.79	0.84
74採掘の職業	3	2	1	11	11		3.67	5.50	0.00
K運搬・清掃等の職業	4,121	2,096	2,025	2,500	1,231	1,269	0.61	0.59	0.63
75運搬の職業	814	652	162	870	625	245	1.07	0.96	1.51
76清掃の職業	737	250	487	1,042	360	682	1.41	1.44	1.40
77包装の職業	48	19	29	80	45	35	1.67	2.37	1.21
78その他の運搬等の職業	2,522	1,175	1,347	508	201	307	0.20	0.17	0.23
分類不能の職業	2,530	1,668	862	0			0.00	0.00	0.00
(うち介護関連)	1,169	829	340	3,662	2,432	1,230	3.13	2.93	3.62

福島所 職業別(常用計)	2.2								
	有効求職			有効求人			有効求人倍率		
	計	一般	パート	計	一般	パート	計	一般	パート
職業計	5,689	4,140	1,549	6,264	3,875	2,389	1.10	0.94	1.54
A管理的職業	31	30	1	35	35	0	1.13	1.17	0.00
B専門的・技術的職業	679	530	149	1,214	825	389	1.79	1.56	2.61
07開発技術者	17	16	1	16	16	0	0.94	1.00	0.00
08製造技術者	54	45	9	11	11	0	0.20	0.24	0.00
09建築・土木技術者等	33	30	3	117	115	2	3.55	3.83	0.67
10情報処理・通信技術者	36	36	0	28	28	0	0.78	0.78	
11その他の技術者	2	2	0	4	4	0	2.00	2.00	
12医師、薬剤師等	5	1	4	7	3	4	1.40	3.00	1.00
13保健師、助産師等	141	91	50	292	209	83	2.07	2.30	1.66
14医療技術者	24	19	5	103	74	29	4.29	3.89	5.80
15その他の保健医療	55	45	10	61	38	23	1.11	0.84	2.30
16社会福祉の専門的職業	136	108	28	300	190	110	2.21	1.76	3.93
22美術家、デザイナー等	29	26	3	12	10	2	0.41	0.38	0.67
05.06.17~21.23.24その他	147	111	36	263	127	136	1.79	1.14	3.78
C事務的職業	1,891	1,431	460	1,041	436	605	0.55	0.30	1.32
25一般事務員	1,697	1,263	434	875	311	564	0.52	0.25	1.30
26会計事務員	71	64	7	61	42	19	0.86	0.66	2.71
27生産関連事務員	39	36	3	30	27	3	0.77	0.75	1.00
28営業・販売関連事務員	61	54	7	49	36	13	0.80	0.67	1.86
29外勤事務員	1	1	0	1	1	0	1.00	1.00	
30運輸・郵便事務	4	4	0	17	16	1	4.25	4.00	
31事務用機器操作の職業	18	9	9	8	3	5	0.44	0.33	0.56
D販売の職業	316	232	84	576	318	258	1.82	1.37	3.07
32商品販売の職業	200	119	81	418	167	251	2.09	1.40	3.10
33販売類似の職業	7	7	0	9	5	4	1.29	0.71	
34営業の職業	109	106	3	149	146	3	1.37	1.38	1.00
Eサービスの職業	491	307	184	1,441	721	720	2.93	2.35	3.91
35家庭生活支援サービス	0	0	0	0	0	0			
36介護サービスの職業	158	114	44	489	325	164	3.09	2.85	3.73
37保健医療サービス	27	15	12	68	40	28	2.52	2.67	2.33
38生活衛生サービス	22	12	10	47	23	24	2.14	1.92	2.40
39飲食物調理の職業	129	71	58	365	172	193	2.83	2.42	3.33
40接客・給仕の職業	94	57	37	299	122	177	3.18	2.14	4.78
41居住施設・ビルの管理	24	15	9	17	6	11	0.71	0.40	1.22
42その他のサービス	37	23	14	156	33	123	4.22	1.43	8.79
F保安の職業	49	33	16	274	225	49	5.59	6.82	3.06
G農林漁業の職業	49	37	12	76	17	59	1.55	0.46	4.92
H生産工程の職業	595	476	119	544	429	115	0.91	0.90	0.97
49生産設備(金属)	7	7	0	15	15	0	2.14	2.14	
50生産設備(金属除く)	15	14	1	7	7	0	0.47	0.50	0.00
51生産設備(機械)	12	11	1	0	0	0	0.00	0.00	0.00
52金属材料製造等	81	75	6	109	104	5	1.35	1.39	0.83
54製品製造・加工処理	181	126	55	244	149	95	1.35	1.18	1.73
57機械組立の職業	171	138	33	43	33	10	0.25	0.24	0.30
60機械整備・修理の職業	31	25	6	67	67	0	2.16	2.68	0.00
61製品検査(金属)	6	4	2	4	4	0	0.67	1.00	0.00
62製品検査(金属除く)	21	17	4	17	13	4	0.81	0.76	1.00
63機械検査の職業	17	12	5	1	0	1	0.06	0.00	0.20
64生産関連・生産類似	53	47	6	37	37	0	0.70	0.79	0.00
I輸送・機械運転の職業	178	159	19	336	306	30	1.89	1.92	1.58
65鉄道運転の職業	0	0	0	0	0	0			
66自動車運転の職業	127	113	14	268	240	28	2.11	2.12	2.00
67船舶・航空機運転	0	0	0	0	0	0			
68その他の輸送の職業	21	20	1	3	3	0	0.14	0.15	0.00
69定置・建設機械運転	30	26	4	65	63	2	2.17	2.42	0.50
J建設・採掘の職業	128	119	9	437	437	0	3.41	3.67	0.00
70建設躯体工事の職業	5	5	0	52	52	0	10.40	10.40	
71建設の職業	21	20	1	79	79	0	3.76	3.95	0.00
72電気工事の職業	41	37	4	63	63	0	1.54	1.70	0.00
73土木の職業	61	57	4	243	243	0	3.98	4.26	0.00
74採掘の職業	0	0	0	0	0	0			
K運搬・清掃等の職業	620	342	278	290	126	164	0.47	0.37	0.59
75運搬の職業	115	100	15	83	55	28	0.72	0.55	1.87
76清掃の職業	118	44	74	133	48	85	1.13	1.09	1.15
77包装の職業	6	2	4	6	1	5	1.00	0.50	1.25
78その他の運搬等の職業	381	196	185	68	22	46	0.18	0.11	0.25
分類不能の職業	662	444	218	0	0	0	0.00	0.00	0.00
(うち介護関連)	235	179	56	630	428	202	2.68	2.39	3.61

いわき所 職業別(常用計)	2.2								
	有効求職			有効求人			有効求人倍率		
	計	一般	パート	計	一般	パート	計	一般	パート
職業計	5,063	3,389	1,674	7,611	5,396	2,215	1.50	1.59	1.32
A管理的職業	7	6	1	34	34		4.86	5.67	0.00
B専門的・技術的職業	580	425	155	1,680	1,266	414	2.90	2.98	2.67
07開発技術者	31	28	3	101	101		3.26	3.61	0.00
08製造技術者	46	39	7	27	24	3	0.59	0.62	0.43
09建築・土木技術者等	34	29	5	158	158		4.65	5.45	0.00
10情報処理・通信技術者	27	24	3	105	105		3.89	4.38	0.00
11その他の技術者	8	7	1	36	35	1	4.50	5.00	1.00
12医師、薬剤師等	8	2	6	22	15	7	2.75	7.50	1.17
13保健師、助産師等	179	122	57	309	200	109	1.73	1.64	1.91
14医療技術者	18	12	6	118	92	26	6.56	7.67	4.33
15その他の保健医療	29	24	5	39	30	9	1.34	1.25	1.80
16社会福祉の専門的職業	98	63	35	561	399	162	5.72	6.33	4.63
22美術家、デザイナー等	28	25	3	7	3	4	0.25	0.12	1.33
05.06.17~21.23.24その他	74	50	24	197	104	93	2.66	2.08	3.88
C事務的職業	1,296	955	341	939	621	318	0.72	0.65	0.93
25一般事務員	1,147	837	310	697	423	274	0.61	0.51	0.88
26会計事務員	44	36	8	45	42	3	1.02	1.17	0.38
27生産関連事務員	43	35	8	50	24	26	1.16	0.69	3.25
28営業・販売関連事務員	34	29	5	84	78	6	2.47	2.69	1.20
29外勤事務員	1	1		35	35		35.00	35.00	
30運輸・郵便事務	4	4	0	25	19	6	6.25	4.75	
31事務用機器操作の職業	23	13	10	3		3	0.13	0.00	0.30
D販売の職業	347	242	105	497	300	197	1.43	1.24	1.88
32商品販売の職業	237	137	100	288	98	190	1.22	0.72	1.90
33販売類似の職業	5	5	0	3	3		0.60	0.60	
34営業の職業	105	100	5	206	199	7	1.96	1.99	1.40
Eサービスの職業	558	301	257	1,579	743	836	2.83	2.47	3.25
35家庭生活支援サービス	2	1	1	4	2	2	2.00	2.00	2.00
36介護サービスの職業	168	109	59	589	339	250	3.51	3.11	4.24
37保健医療サービス	36	22	14	118	71	47	3.28	3.23	3.36
38生活衛生サービス	28	15	13	182	104	78	6.50	6.93	6.00
39飲食物調理の職業	147	65	82	300	103	197	2.04	1.58	2.40
40接客・給仕の職業	120	57	63	253	82	171	2.11	1.44	2.71
41居住施設・ビルの管理	9	5	4	19	14	5	2.11	2.80	1.25
42その他のサービス	48	27	21	114	28	86	2.38	1.04	4.10
F保安の職業	35	28	7	223	180	43	6.37	6.43	6.14
G農林漁業の職業	35	24	11	83	47	36	2.37	1.96	3.27
H生産工程の職業	598	470	128	792	719	73	1.32	1.53	0.57
49生産設備(金属)	5	4	1	6	6		1.20	1.50	0.00
50生産設備(金属除く)	23	20	3	31	30	1	1.35	1.50	0.33
51生産設備(機械)	12	12		4	4		0.33	0.33	
52金属材料製造等	80	76	4	209	201	8	2.61	2.64	2.00
54製品製造・加工処理	165	121	44	181	135	46	1.10	1.12	1.05
57機械組立の職業	165	133	32	112	103	9	0.68	0.77	0.28
60機械整備・修理の職業	27	26	1	137	135	2	5.07	5.19	2.00
61製品検査(金属)	11	7	4	11	11		1.00	1.57	0.00
62製品検査(金属除く)	28	18	10	20	16	4	0.71	0.89	0.40
63機械検査の職業	39	23	16	30	27	3	0.77	1.17	0.19
64生産関連・生産類似	43	30	13	51	51		1.19	1.70	0.00
I輸送・機械運転の職業	269	219	50	492	428	64	1.83	1.95	1.28
65鉄道運転の職業	0			0					
66自動車運転の職業	181	142	39	321	271	50	1.77	1.91	1.28
67船舶・航空機運転	0			0					
68その他の輸送の職業	33	30	3	28	19	9	0.85	0.63	3.00
69定置・建設機械運転	55	47	8	143	138	5	2.60	2.94	0.63
J建設・採掘の職業	140	129	11	861	858	3	6.15	6.65	0.27
70建設躯体工事の職業	14	13	1	199	199		14.21	15.31	0.00
71建設の職業	27	26	1	112	111	1	4.15	4.27	1.00
72電気工事の職業	33	30	3	115	113	2	3.48	3.77	0.67
73土木の職業	64	59	5	430	430		6.72	7.29	0.00
74採掘の職業	2	1	1	5	5		2.50	5.00	0.00
K運搬・清掃等の職業	757	333	424	431	200	231	0.57	0.60	0.54
75運搬の職業	148	121	27	155	116	39	1.05	0.96	1.44
76清掃の職業	158	40	118	189	43	146	1.20	1.08	1.24
77包装の職業	9	3	6	7	5	2	0.78	1.67	0.33
78その他の運搬等の職業	442	169	273	80	36	44	0.18	0.21	0.16
分類不能の職業	441	257	184	0			0.00	0.00	0.00
(うち介護関連)	225	149	76	795	489	306	3.53	3.28	4.03

会津若松所 職業別(常用計)	2.2								
	有効求職			有効求人			有効求人倍率		
	計	一般	パート	計	一般	パート	計	一般	パート
職業計	3,684	2,510	1,174	4,519	2,812	1,707	1.23	1.12	1.45
A管理的職業	7	6	1	20	19	1	2.86	3.17	1.00
B専門的・技術的職業	411	290	121	911	680	231	2.22	2.34	1.91
07開発技術者	14	13	1	22	22		1.57	1.69	0.00
08製造技術者	19	16	3	10	10		0.53	0.63	0.00
09建築・土木技術者等	14	14	0	138	137	1	9.86	9.79	
10情報処理・通信技術者	17	16	1	54	52	2	3.18	3.25	2.00
11その他の技術者	1	0	1	5	4	1	5.00		1.00
12医師、薬剤師等	5	0	5	17	9	8	3.40		1.60
13保健師、助産師等	95	68	27	208	158	50	2.19	2.32	1.85
14医療技術者	18	15	3	54	42	12	3.00	2.80	4.00
15その他の保健医療	19	13	6	30	23	7	1.58	1.77	1.17
16社会福祉の専門的職業	146	88	58	251	173	78	1.72	1.97	1.34
22美術家、デザイナー等	15	13	2	12	8	4	0.80	0.62	2.00
05.06.17~21.23.24その他	48	34	14	110	42	68	2.29	1.24	4.86
C事務的職業	861	678	183	526	263	263	0.61	0.39	1.44
25一般事務員	784	611	173	417	176	241	0.53	0.29	1.39
26会計事務員	31	26	5	33	28	5	1.06	1.08	1.00
27生産関連事務員	12	12	0	36	29	7	3.00	2.42	
28営業・販売関連事務員	21	21	0	24	20	4	1.14	0.95	
29外勤事務員	1	1		5	3	2	5.00	3.00	
30運輸・郵便事務	4	3	1	9	7	2	2.25	2.33	2.00
31事務用機器操作の職業	8	4	4	2		2	0.25	0.00	0.50
D販売の職業	222	144	78	438	217	221	1.97	1.51	2.83
32商品販売の職業	148	74	74	329	115	214	2.22	1.55	2.89
33販売類似の職業	3	1	2	2		2	0.67	0.00	1.00
34営業の職業	71	69	2	107	102	5	1.51	1.48	2.50
Eサービスの職業	454	274	180	1,030	488	542	2.27	1.78	3.01
35家庭生活支援サービス	0		0	4		4			
36介護サービスの職業	107	80	27	322	227	95	3.01	2.84	3.52
37保健医療サービス	15	11	4	48	34	14	3.20	3.09	3.50
38生活衛生サービス	13	11	2	38	19	19	2.92	1.73	9.50
39飲食物調理の職業	158	77	81	221	92	129	1.40	1.19	1.59
40接客・給仕の職業	104	59	45	255	89	166	2.45	1.51	3.69
41居住施設・ビルの管理	14	9	5	20	6	14	1.43	0.67	2.80
42その他のサービス	43	27	16	122	21	101	2.84	0.78	6.31
F保安の職業	28	19	9	194	127	67	6.93	6.68	7.44
G農林漁業の職業	52	39	13	57	43	14	1.10	1.10	1.08
H生産工程の職業	515	394	121	446	359	87	0.87	0.91	0.72
49生産設備(金属)	1	1		2	2		2.00	2.00	
50生産設備(金属除く)	5	5	0	4	4		0.80	0.80	
51生産設備(機械)	5	5	0	1	1		0.20	0.20	
52金属材料製造等	63	53	10	79	78	1	1.25	1.47	0.10
54製品製造・加工処理	122	85	37	155	101	54	1.27	1.19	1.46
57機械組立の職業	236	178	58	73	57	16	0.31	0.32	0.28
60機械整備・修理の職業	38	34	4	77	75	2	2.03	2.21	0.50
61製品検査(金属)	3	3	0	6	4	2	2.00	1.33	
62製品検査(金属除く)	7	5	2	14	9	5	2.00	1.80	2.50
63機械検査の職業	11	6	5	7	3	4	0.64	0.50	0.80
64生産関連・生産類似	24	19	5	28	25	3	1.17	1.32	0.60
I輸送・機械運転の職業	123	96	27	159	131	28	1.29	1.36	1.04
65鉄道運転の職業	0			0					
66自動車運転の職業	84	64	20	130	104	26	1.55	1.63	1.30
67船舶・航空機運転	0			0					
68その他の輸送の職業	6	5	1	0			0.00	0.00	0.00
69定置・建設機械運転	33	27	6	29	27	2	0.88	1.00	0.33
J建設・採掘の職業	114	99	15	252	252		2.21	2.55	0.00
70建設躯体工事の職業	3	3		30	30		10.00	10.00	
71建設の職業	33	29	4	33	33		1.00	1.14	0.00
72電気工事の職業	25	21	4	49	49		1.96	2.33	0.00
73土木の職業	53	46	7	140	140		2.64	3.04	0.00
74採掘の職業	0			0					
K運搬・清掃等の職業	715	345	370	486	233	253	0.68	0.68	0.68
75運搬の職業	117	89	28	102	71	31	0.87	0.80	1.11
76清掃の職業	100	36	64	259	126	133	2.59	3.50	2.08
77包装の職業	7	3	4	16	8	8	2.29	2.67	2.00
78その他の運搬等の職業	491	217	274	109	28	81	0.22	0.13	0.30
分類不能の職業	182	126	56	0			0.00	0.00	0.00
(うち介護関連)	151	106	45	465	321	144	3.08	3.03	3.20

郡山所 職業別(常用計)	2.2								
	有効求職			有効求人			有効求人倍率		
	計	一般	パート	計	一般	パート	計	一般	パート
職業計	5,965	4,307	1,658	8,521	5,902	2,619	1.43	1.37	1.58
A管理的職業	24	22	2	64	64		2.67	2.91	0.00
B専門的・技術的職業	704	546	158	1,958	1,473	485	2.78	2.70	3.07
07開発技術者	28	28		118	118		4.21	4.21	
08製造技術者	74	63	11	46	41	5	0.62	0.65	0.45
09建築・土木技術者等	39	32	7	363	363		9.31	11.34	0.00
10情報処理・通信技術者	50	49	1	166	135	31	3.32	2.76	31.00
11その他の技術者	6	6		7	4	3	1.17	0.67	
12医師、薬剤師等	7	2	5	218	142	76	31.14	71.00	15.20
13保健師、助産師等	140	86	54	264	176	88	1.89	2.05	1.63
14医療技術者	37	26	11	81	51	30	2.19	1.96	2.73
15その他の保健医療	40	35	5	83	67	16	2.08	1.91	3.20
16社会福祉の専門的職業	127	89	38	415	272	143	3.27	3.06	3.76
22美術家、デザイナー等	65	56	9	25	15	10	0.38	0.27	1.11
05.06.17~21.23.24その他	91	74	17	172	89	83	1.89	1.20	4.88
C事務的職業	1,654	1,230	424	996	614	382	0.60	0.50	0.90
25一般事務員	1,466	1,074	392	744	422	322	0.51	0.39	0.82
26会計事務員	73	60	13	75	55	20	1.03	0.92	1.54
27生産関連事務員	46	45	1	72	62	10	1.57	1.38	10.00
28営業・販売関連事務員	41	37	4	80	57	23	1.95	1.54	5.75
29外勤事務員	1	1		1	1		1.00	1.00	
30運輸・郵便事務	8	8		15	13	2	1.88	1.63	
31事務用機器操作の職業	19	5	14	9	4	5	0.47	0.80	0.36
D販売の職業	391	305	86	650	500	150	1.66	1.64	1.74
32商品販売の職業	219	142	77	326	192	134	1.49	1.35	1.74
33販売類似の職業	8	6	2	16	16		2.00	2.67	0.00
34営業の職業	164	157	7	308	292	16	1.88	1.86	2.29
Eサービスの職業	543	324	219	1,755	843	912	3.23	2.60	4.16
35家庭生活支援サービス	1	1	0	12		12	12.00	0.00	
36介護サービスの職業	159	116	43	672	428	244	4.23	3.69	5.67
37保健医療サービス	31	22	9	72	46	26	2.32	2.09	2.89
38生活衛生サービス	29	18	11	81	53	28	2.79	2.94	2.55
39飲食物調理の職業	155	74	81	445	156	289	2.87	2.11	3.57
40接客・給仕の職業	98	60	38	323	110	213	3.30	1.83	5.61
41居住施設・ビルの管理	21	13	8	16	6	10	0.76	0.46	1.25
42その他のサービス	49	20	29	134	44	90	2.73	2.20	3.10
F保安の職業	51	44	7	548	435	113	10.75	9.89	16.14
G農林漁業の職業	51	42	9	79	46	33	1.55	1.10	3.67
H生産工程の職業	620	512	108	773	652	121	1.25	1.27	1.12
49生産設備(金属)	11	10	1	2	2		0.18	0.20	0.00
50生産設備(金属除く)	15	15		7	7		0.47	0.47	
51生産設備(機械)	6	5	1	17	17		2.83	3.40	0.00
52金属材料製造等	61	58	3	140	135	5	2.30	2.33	1.67
54製品製造・加工処理	178	115	63	216	123	93	1.21	1.07	1.48
57機械組立の職業	223	195	28	90	87	3	0.40	0.45	0.11
60機械整備・修理の職業	43	43		178	174	4	4.14	4.05	
61製品検査(金属)	12	11	1	20	20		1.67	1.82	0.00
62製品検査(金属除く)	18	14	4	20	17	3	1.11	1.21	0.75
63機械検査の職業	24	22	2	44	32	12	1.83	1.45	6.00
64生産関連・生産類似	29	24	5	39	38	1	1.34	1.58	0.20
I輸送・機械運転の職業	188	176	12	509	428	81	2.71	2.43	6.75
65鉄道運転の職業	0			0					
66自動車運転の職業	130	120	10	420	340	80	3.23	2.83	8.00
67船舶・航空機運転	1	1		0			0.00	0.00	
68その他の輸送の職業	29	27	2	21	21		0.72	0.78	0.00
69定置・建設機械運転	28	28		68	67	1	2.43	2.39	
J建設・採掘の職業	129	119	10	609	589	20	4.72	4.95	2.00
70建設躯体工事の職業	6	6		81	81		13.50	13.50	
71建設の職業	22	17	5	129	124	5	5.86	7.29	1.00
72電気工事の職業	19	18	1	68	68		3.58	3.78	0.00
73土木の職業	82	78	4	328	313	15	4.00	4.01	3.75
74採掘の職業	0			3	3				
K運搬・清掃等の職業	811	435	376	580	258	322	0.72	0.59	0.86
75運搬の職業	210	168	42	254	167	87	1.21	0.99	2.07
76清掃の職業	134	51	83	219	53	166	1.63	1.04	2.00
77包装の職業	11	5	6	14	7	7	1.27	1.40	1.17
78その他の運搬等の職業	456	211	245	93	31	62	0.20	0.15	0.25
分類不能の職業	799	552	247	0			0.00	0.00	0.00
(うち介護関連)	229	165	64	920	605	315	4.02	3.67	4.92

白河所 職業別(常用計)	2.2								
	有効求職			有効求人			有効求人倍率		
	計	一般	パート	計	一般	パート	計	一般	パート
職業計	1,821	1,257	564	1,982	1,391	591	1.09	1.11	1.05
A管理的職業	3	3		5	5		1.67	1.67	#DIV/0!
B専門的・技術的職業	167	128	39	414	319	95	2.48	2.49	2.44
07開発技術者	5	5		21	21		4.20	4.20	
08製造技術者	14	13	1	12	12		0.86	0.92	0.00
09建築・土木技術者等	5	5		42	42		8.40	8.40	
10情報処理・通信技術者	4	4		16	16		4.00	4.00	
11その他の技術者	1	1		2	2		2.00	2.00	
12医師、薬剤師等	3	1	2	8	7	1	2.67	7.00	0.50
13保健師、助産師等	41	25	16	98	75	23	2.39	3.00	1.44
14医療技術者	6	5	1	27	20	7	4.50	4.00	7.00
15その他の保健医療	13	11	2	21	14	7	1.62	1.27	3.50
16社会福祉の専門的職業	39	30	9	112	82	30	2.87	2.73	3.33
22美術家、デザイナー等	10	6	4	0			0.00	0.00	0.00
05.06.17~21.23.24その他	26	22	4	55	28	27	2.12	1.27	6.75
C事務的職業	381	283	98	174	106	68	0.46	0.37	0.69
25一般事務員	330	247	83	121	63	58	0.37	0.26	0.70
26会計事務員	12	6	6	12	7	5	1.00	1.17	0.83
27生産関連事務員	25	20	5	28	25	3	1.12	1.25	0.60
28営業・販売関連事務員	5	4	1	6	6		1.20	1.50	0.00
29外勤事務員	1		1	2		2	2.00		2.00
30運輸・郵便事務	0	0		3	3				
31事務用機器操作の職業	8	6	2	2	2		0.25	0.33	0.00
D販売の職業	89	60	29	112	67	45	1.26	1.12	1.55
32商品販売の職業	63	34	29	83	40	43	1.32	1.18	1.48
33販売類似の職業	2	2		0			0.00	0.00	
34営業の職業	24	24	0	29	27	2	1.21	1.13	
Eサービスの職業	184	115	69	335	151	184	1.82	1.31	2.67
35家庭生活支援サービス	2	1	1	0			0.00	0.00	0.00
36介護サービスの職業	65	46	19	106	59	47	1.63	1.28	2.47
37保健医療サービス	5	4	1	24	18	6	4.80	4.50	6.00
38生活衛生サービス	4	4	0	5	3	2	1.25	0.75	
39飲食物調理の職業	46	26	20	82	34	48	1.78	1.31	2.40
40接客・給仕の職業	29	20	9	76	30	46	2.62	1.50	5.11
41居住施設・ビルの管理	1	1		2	1	1	2.00	1.00	
42その他のサービス	32	13	19	40	6	34	1.25	0.46	1.79
F保安の職業	14	11	3	71	47	24	5.07	4.27	8.00
G農林漁業の職業	21	11	10	61	23	38	2.90	2.09	3.80
H生産工程の職業	285	224	61	377	304	73	1.32	1.36	1.20
49生産設備(金属)	1	1		10	9	1	10.00	9.00	
50生産設備(金属除く)	3	3		3	3		1.00	1.00	
51生産設備(機械)	0	0		0					
52金属材料製造等	40	35	5	62	57	5	1.55	1.63	1.00
54製品製造・加工処理	79	64	15	163	129	34	2.06	2.02	2.27
57機械組立の職業	89	67	22	50	35	15	0.56	0.52	0.68
60機械整備・修理の職業	10	9	1	32	30	2	3.20	3.33	2.00
61製品検査(金属)	13	8	5	13	12	1	1.00	1.50	0.20
62製品検査(金属除く)	16	12	4	28	13	15	1.75	1.08	3.75
63機械検査の職業	19	11	8	2	2		0.11	0.18	0.00
64生産関連・生産類似	15	14	1	14	14		0.93	1.00	0.00
I輸送・機械運転の職業	74	65	9	132	124	8	1.78	1.91	0.89
65鉄道運転の職業	0			0					
66自動車運転の職業	46	39	7	104	97	7	2.26	2.49	1.00
67船舶・航空機運転	0			0					
68その他の輸送の職業	13	13		8	8		0.62	0.62	
69定置・建設機械運転	15	13	2	20	19	1	1.33	1.46	0.50
J建設・採掘の職業	31	28	3	139	139		4.48	4.96	0.00
70建設躯体工事の職業	1	1		25	25		25.00	25.00	
71建設の職業	3	3		17	17		5.67	5.67	
72電気工事の職業	7	7		13	13		1.86	1.86	
73土木の職業	20	17	3	81	81		4.05	4.76	0.00
74採掘の職業	0			3	3				
K運搬・清掃等の職業	362	192	170	162	106	56	0.45	0.55	0.33
75運搬の職業	44	32	12	72	62	10	1.64	1.94	0.83
76清掃の職業	46	14	32	50	16	34	1.09	1.14	1.06
77包装の職業	3	2	1	15	13	2	5.00	6.50	2.00
78その他の運搬等の職業	269	144	125	25	15	10	0.09	0.10	0.08
分類不能の職業	210	137	73	0			0.00	0.00	0.00
(うち介護関連)	85	62	23	179	119	60	2.11	1.92	2.61

須賀川所 職業別(常用計)	2.2								
	有効求職			有効求人			有効求人倍率		
	計	一般	パート	計	一般	パート	計	一般	パート
職業計	1,834	1,264	570	2,068	1,502	566	1.13	1.19	0.99
A管理的職業	2	1	1	9	9		4.50	9.00	0.00
B専門的・技術的職業	169	135	34	381	280	101	2.25	2.07	2.97
07開発技術者	6	5	1	13	13		2.17	2.60	0.00
08製造技術者	15	12	3	14	14		0.93	1.17	0.00
09建築・土木技術者等	6	6		43	43		7.17	7.17	
10情報処理・通信技術者	8	7	1	14	14		1.75	2.00	0.00
11その他の技術者	1	1		2	2		2.00	2.00	
12医師、薬剤師等	0			7	4	3			
13保健師、助産師等	26	19	7	64	50	14	2.46	2.63	2.00
14医療技術者	11	8	3	29	20	9	2.64	2.50	3.00
15その他の保健医療	13	12	1	16	13	3	1.23	1.08	3.00
16社会福祉の専門的職業	45	35	10	140	90	50	3.11	2.57	5.00
22美術家、デザイナー等	14	12	2	3	2	1	0.21	0.17	0.50
05.06.17~21.23.24その他	24	18	6	36	15	21	1.50	0.83	3.50
C事務的職業	436	312	124	197	143	54	0.45	0.46	0.44
25一般事務員	368	262	106	117	72	45	0.32	0.27	0.42
26会計事務員	13	11	2	15	13	2	1.15	1.18	1.00
27生産関連事務員	26	17	9	33	31	2	1.27	1.82	0.22
28営業・販売関連事務員	17	15	2	26	21	5	1.53	1.40	2.50
29外勤事務員	0			0					
30運輸・郵便事務	4	4	0	5	5		1.25	1.25	
31事務用機器操作の職業	8	3	5	1	1		0.13	0.33	0.00
D販売の職業	109	61	48	173	113	60	1.59	1.85	1.25
32商品販売の職業	79	34	45	107	47	60	1.35	1.38	1.33
33販売類似の職業	1		1	3	3				0.00
34営業の職業	29	27	2	63	63		2.17	2.33	0.00
Eサービスの職業	200	117	83	406	216	190	2.03	1.85	2.29
35家庭生活支援サービス	3	2	1	7		7	2.33	0.00	7.00
36介護サービスの職業	77	55	22	202	132	70	2.62	2.40	3.18
37保健医療サービス	6	3	3	26	17	9	4.33	5.67	3.00
38生活衛生サービス	7	5	2	13	5	8	1.86	1.00	4.00
39飲食物調理の職業	47	19	28	66	29	37	1.40	1.53	1.32
40接客・給仕の職業	35	18	17	48	20	28	1.37	1.11	1.65
41居住施設・ビルの管理	3	2	1	5	5		1.67	2.50	0.00
42その他のサービス	22	13	9	39	8	31	1.77	0.62	3.44
F保安の職業	8	6	2	13	11	2	1.63	1.83	1.00
G農林漁業の職業	27	17	10	21	16	5	0.78	0.94	0.50
H生産工程の職業	358	271	87	393	315	78	1.10	1.16	0.90
49生産設備(金属)	1	1		0			0.00	0.00	
50生産設備(金属除く)	3	2	1	2	2		0.67	1.00	0.00
51生産設備(機械)	8	8		21	21		2.63	2.63	
52金属材料製造等	54	48	6	105	98	7	1.94	2.04	1.17
54製品製造・加工処理	108	73	35	133	91	42	1.23	1.25	1.20
57機械組立の職業	100	74	26	56	41	15	0.56	0.55	0.58
60機械整備・修理の職業	12	12		20	18	2	1.67	1.50	
61製品検査(金属)	25	20	5	4	3	1	0.16	0.15	0.20
62製品検査(金属除く)	11	6	5	11	11		1.00	1.83	0.00
63機械検査の職業	19	12	7	18	9	9	0.95	0.75	1.29
64生産関連・生産類似	17	15	2	23	21	2	1.35	1.40	1.00
I輸送・機械運転の職業	69	63	6	185	173	12	2.68	2.75	2.00
65鉄道運転の職業	0			0					
66自動車運転の職業	44	39	5	155	145	10	3.52	3.72	2.00
67船舶・航空機運転	0			0					
68その他の輸送の職業	13	12	1	14	12	2	1.08	1.00	2.00
69定置・建設機械運転	12	12		16	16		1.33	1.33	
J建設・採掘の職業	59	54	5	120	119	1	2.03	2.20	0.20
70建設躯体工事の職業	1	1		14	14		14.00	14.00	
71建設の職業	10	7	3	29	29		2.90	4.14	0.00
72電気工事の職業	13	13		16	16		1.23	1.23	
73土木の職業	35	33	2	61	60	1	1.74	1.82	0.50
74採掘の職業	0	0		0					
K運搬・清掃等の職業	349	196	153	170	107	63	0.49	0.55	0.41
75運搬の職業	80	66	14	75	59	16	0.94	0.89	1.14
76清掃の職業	62	27	35	42	22	20	0.68	0.81	0.57
77包装の職業	8	3	5	15	7	8	1.88	2.33	1.60
78その他の運搬等の職業	199	100	99	38	19	19	0.19	0.19	0.19
分類不能の職業	48	31	17	0			0.00	0.00	0.00
(うち介護関連)	101	74	27	259	174	85	2.56	2.35	3.15

相双所 職業別(常用計)	2.2								
	有効求職			有効求人			有効求人倍率		
	計	一般	パート	計	一般	パート	計	一般	パート
職業計	1,667	1,136	531	3,569	2,801	768	2.14	2.47	1.45
A管理的職業	2	2		1	1		0.50	0.50	#DIV/0!
B専門的・技術的職業	173	136	37	575	469	106	3.32	3.45	2.86
07開発技術者	4	4		20	20		5.00	5.00	
08製造技術者	11	9	2	14	12	2	1.27	1.33	1.00
09建築・土木技術者等	19	17	2	148	145	3	7.79	8.53	1.50
10情報処理・通信技術者	11	10	1	3	3		0.27	0.30	0.00
11その他の技術者	2	1	1	4	4		2.00	4.00	0.00
12医師、薬剤師等	3	3		6	6		2.00	2.00	
13保健師、助産師等	38	24	14	144	97	47	3.79	4.04	3.36
14医療技術者	8	5	3	25	20	5	3.13	4.00	1.67
15その他の保健医療	7	7	0	15	12	3	2.14	1.71	
16社会福祉の専門的職業	35	27	8	109	90	19	3.11	3.33	2.38
22美術家、デザイナー等	2	2	0	5	3	2	2.50	1.50	
05.06.17~21.23.24その他	33	27	6	82	57	25	2.48	2.11	4.17
C事務的職業	417	282	135	339	209	130	0.81	0.74	0.96
25一般事務員	376	251	125	264	146	118	0.70	0.58	0.94
26会計事務員	8	7	1	24	19	5	3.00	2.71	5.00
27生産関連事務員	12	10	2	26	24	2	2.17	2.40	1.00
28営業・販売関連事務員	8	6	2	14	10	4	1.75	1.67	2.00
29外勤事務員	0			1	1				
30運輸・郵便事務	5	4	1	8	7	1	1.60	1.75	1.00
31事務用機器操作の職業	8	4	4	2	2		0.25	0.50	0.00
D販売の職業	89	51	38	213	132	81	2.39	2.59	2.13
32商品販売の職業	75	38	37	161	82	79	2.15	2.16	2.14
33販売類似の職業	1	1		0			0.00	0.00	
34営業の職業	13	12	1	52	50	2	4.00	4.17	2.00
Eサービスの職業	178	104	74	606	319	287	3.40	3.07	3.88
35家庭生活支援サービス	3	2	1	0			0.00	0.00	0.00
36介護サービスの職業	70	44	26	239	165	74	3.41	3.75	2.85
37保健医療サービス	7	5	2	34	23	11	4.86	4.60	5.50
38生活衛生サービス	5	4	1	12	7	5	2.40	1.75	5.00
39飲食物調理の職業	53	21	32	148	66	82	2.79	3.14	2.56
40接客・給仕の職業	23	17	6	114	29	85	4.96	1.71	14.17
41居住施設・ビルの管理	5	5		18	8	10	3.60	1.60	
42その他のサービス	12	6	6	41	21	20	3.42	3.50	3.33
F保安の職業	17	13	4	197	181	16	11.59	13.92	4.00
G農林漁業の職業	28	17	11	63	48	15	2.25	2.82	1.36
H生産工程の職業	200	161	39	424	406	18	2.12	2.52	0.46
49生産設備(金属)	3	3		0			0.00	0.00	
50生産設備(金属除く)	2	2	0	0			0.00	0.00	
51生産設備(機械)	9	9		0			0.00	0.00	
52金属材料製造等	38	34	4	128	123	5	3.37	3.62	1.25
54製品製造・加工処理	43	29	14	117	108	9	2.72	3.72	0.64
57機械組立の職業	67	51	16	64	64		0.96	1.25	0.00
60機械整備・修理の職業	8	7	1	76	74	2	9.50	10.57	2.00
61製品検査(金属)	7	7		4	4		0.57	0.57	
62製品検査(金属除く)	8	8	0	10	10		1.25	1.25	
63機械検査の職業	7	3	4	13	13		1.86	4.33	0.00
64生産関連・生産類似	8	8	0	12	10	2	1.50	1.25	
I輸送・機械運転の職業	110	99	11	305	295	10	2.77	2.98	0.91
65鉄道運転の職業	0			0					
66自動車運転の職業	70	60	10	181	171	10	2.59	2.85	1.00
67船舶・航空機運転	0			0					
68その他の輸送の職業	8	8		7	7		0.88	0.88	
69定置・建設機械運転	32	31	1	117	117		3.66	3.77	0.00
J建設・採掘の職業	75	68	7	593	593		7.91	8.72	0.00
70建設躯体工事の職業	5	3	2	75	75		15.00	25.00	0.00
71建設の職業	8	7	1	90	90		11.25	12.86	0.00
72電気工事の職業	6	6	0	67	67		11.17	11.17	
73土木の職業	55	51	4	361	361		6.56	7.08	0.00
74採掘の職業	1	1		0			0.00	0.00	
K運搬・清掃等の職業	278	135	143	253	148	105	0.91	1.10	0.73
75運搬の職業	50	40	10	62	52	10	1.24	1.30	1.00
76清掃の職業	89	25	64	124	48	76	1.39	1.92	1.19
77包装の職業	0	0	0	6	4	2			
78その他の運搬等の職業	139	70	69	61	44	17	0.44	0.63	0.25
分類不能の職業	100	68	32	0			0.00	0.00	0.00
(うち介護関連)	85	55	30	283	206	77	3.33	3.75	2.57

二本松所 職業別(常用計)	2.2								
	有効求職			有効求人			有効求人倍率		
	計	一般	パート	計	一般	パート	計	一般	パート
職業計	1,204	831	373	1,802	1,057	745	1.50	1.27	2.00
A管理的職業	5	4	1	4	4		0.80	1.00	0.00
B専門的・技術的職業	130	93	37	364	194	170	2.80	2.09	4.59
07開発技術者	2	2		9	9		4.50	4.50	
08製造技術者	20	16	4	18	18		0.90	1.13	
09建築・土木技術者等	4	3	1	47	45	2	11.75	15.00	2.00
10情報処理・通信技術者	9	8	1	6	6		0.67	0.75	0.00
11その他の技術者	0			2	2				
12医師、薬剤師等	1		1	2	2		2.00		0.00
13保健師、助産師等	21	11	10	72	41	31	3.43	3.73	3.10
14医療技術者	6	3	3	12	7	5	2.00		1.67
15その他の保健医療	8	7	1	6	1	5	0.75	0.14	5.00
16社会福祉の専門的職業	38	26	12	154	59	95	4.05	2.27	7.92
22美術家、デザイナー等	10	9	1	0			0.00	0.00	
05.06.17~21.23.24その他	11	8	3	36	4	32	3.27	0.50	10.67
C事務的職業	260	198	62	269	52	217	1.03	0.26	3.50
25一般事務員	229	170	59	239	27	212	1.04	0.16	3.59
26会計事務員	10	10		4	3	1	0.40	0.30	
27生産関連事務員	11	10	1	19	15	4	1.73	1.50	4.00
28営業・販売関連事務員	7	7		6	6		0.86	0.86	
29外勤事務員	1		1	0			0.00		0.00
30運輸・郵便事務	1	1	0	1	1				
31事務用機器操作の職業	1	0	1	0			0.00		0.00
D販売の職業	45	32	13	90	71	19	2.00	2.22	1.46
32商品販売の職業	31	19	12	40	22	18	1.29	1.16	1.50
33販売類似の職業	0	0	0	1	1				
34営業の職業	14	13	1	49	48	1	3.50	3.69	1.00
Eサービスの職業	151	90	61	297	106	191	1.97	1.18	3.13
35家庭生活支援サービス	2	2		2		2	1.00	0.00	
36介護サービスの職業	41	27	14	102	67	35	2.49	2.48	2.50
37保健医療サービス	7	3	4	7	6	1	1.00	2.00	0.25
38生活衛生サービス	4	2	2	1		1	0.25	0.00	0.50
39飲食物調理の職業	50	23	27	48	14	34	0.96	0.61	1.26
40接客・給仕の職業	25	20	5	38	13	25	1.52	0.65	5.00
41居住施設・ビルの管理	3	2	1	6	1	5	2.00	0.50	5.00
42その他のサービス	19	11	8	93	5	88	4.89	0.45	11.00
F保安の職業	9	7	2	27	27		3.00	3.86	0.00
G農林漁業の職業	7	5	2	16	9	7	2.29	1.80	3.50
H生産工程の職業	190	150	40	268	228	40	1.41	1.52	1.00
49生産設備(金属)	8	8		0			0.00	0.00	
50生産設備(金属除く)	7	7		3	3		0.43	0.43	
51生産設備(機械)	4	4		3	3		0.75	0.75	
52金属材料製造等	26	25	1	68	67	1	2.62	2.68	1.00
54製品製造・加工処理	42	28	14	92	74	18	2.19	2.64	1.29
57機械組立の職業	51	39	12	37	34	3	0.73	0.87	0.25
60機械整備・修理の職業	8	7	1	26	23	3	3.25	3.29	3.00
61製品検査(金属)	5	4	1	3	2	1	0.60	0.50	1.00
62製品検査(金属除く)	10	8	2	19	10	9	1.90	1.25	4.50
63機械検査の職業	9	6	3	5	1	4	0.56	0.17	1.33
64生産関連・生産類似	20	14	6	12	11	1	0.60	0.79	0.17
I輸送・機械運転の職業	55	49	6	164	154	10	2.98	3.14	1.67
65鉄道運転の職業	0			0					
66自動車運転の職業	44	39	5	132	124	8	3.00	3.18	1.60
67船舶・航空機運転	0			0					
68その他の輸送の職業	6	6		11	10	1	1.83	1.67	
69定置・建設機械運転	5	4	1	21	20	1	4.20	5.00	1.00
J建設・採掘の職業	35	32	3	175	159	16	5.00	4.97	5.33
70建設躯体工事の職業	3	3	0	25	25		8.33	8.33	
71建設の職業	7	7	0	21	16	5	3.00	2.29	
72電気工事の職業	3	3		21	21		7.00	7.00	
73土木の職業	22	19	3	108	97	11	4.91	5.11	3.67
74採掘の職業	0			0					
K運搬・清掃等の職業	229	118	111	128	53	75	0.56	0.45	0.68
75運搬の職業	50	36	14	67	43	24	1.34	1.19	1.71
76清掃の職業	30	13	17	26	4	22	0.87	0.31	1.29
77包装の職業	4	1	3	1		1	0.25	0.00	0.33
78その他の運搬等の職業	145	68	77	34	6	28	0.23	0.09	0.36
分類不能の職業	88	53	35	0			0.00	0.00	0.00
(うち介護関連)	58	39	19	131	90	41	2.26	2.31	2.16