



令和元年5月31日公表

平成31年4月分

公共職業安定所業務取扱月報

福島労働局職業安定部

目 次

- 1. 概況
- 2. グラフでみる労働市場
- 3. 新規求人・新規求職の対前年同月増減率の推移
- 4. 雇用保険 受給資格決定件数・受給者実人員の推移
- 5. 一般職業紹介状況
- 6. 雇用保険業務概況
- 7. 職業別有効求職・有効求人バランスシート

本報から抜粋して利用する場合には「公共職業安定所業務取扱月報から抜粋(または作成)」とご記入願います。

また、本報に対するお問い合わせは福島労働局職業安定部(職業安定課地方労働市場情報官:電話024-529-5338)まで願います。

1. 概況 (学卒を除きパートを含む)

4月の新規求人数は、前年同月比で▲6.0%減少となった。

新規求職申込件数は、前年同月比で▲5.6%減少となった。

新規求人倍率(季節調整値)は、2.02倍で前月を▲0.14ポイント下回り、前年同月(原数値)と同水準だった。

また、有効求人倍率(季節調整値)は1.54倍で前月を▲0.01ポイント下回り、前年同月(原数値)を0.03ポイント上回った。

■ 求人

新規求人数は14,467人で、前年同月比▲6.0%(▲927人)の減少となった。

《対前年同月増減数順》

増加した主な産業と対前年同月増加率・増加数			減少した主な産業と対前年同月減少率・減少数		
医療・福祉	6.1%	160	サービス業	▲11.3%	▲284
公務・その他	9.0%	36	卸売・小売業	▲9.2%	▲180
複合サービス事業	8.7%	9	宿泊業、飲食サービス業	▲15.5%	▲167
電気・ガス・熱供給・水道業	29.2%	7	生活関連サービス業、娯楽業	▲25.0%	▲151

(規模別)

規模	前年同月比	規模	前年同月比
29人以下	▲8.6%	300人～499人	▲3.9%
30人～99人	1.3%	500人～999人	61.1%
100～299人	▲15.5%	1,000人以上	18.2%

新規求人数のうち一般は10,266人で、前年同月比▲6.2%(▲678人)の減少となり、パートタイムは4,201人で、前年同月比▲5.6%(▲249人)の減少となった。

月間有効求人数は42,056人で、前年同月比▲1.7%(▲729人)の減少となった。

■ 求職

新規求職申込件数は9,066件で、前年同月比▲5.6%(▲539件)の減少となった。

このうち45歳以上の者の割合は50.9%(前年同月差0.7ポイント上昇)、雇用保険の一般受給資格決定者の割合は27.6%(▲0.3p低下)となった。

月間有効求職者数は29,485人で、前年同月比▲3.3%(▲992人)減少となった。

このうち、45歳以上の者の割合は49.5%(前年同月比0.7ポイント上昇)、雇用保険の受給者実人員の割合は18.1%で0.2ポイント上昇となった。

■ 就職

就職件数は3,061件で、前年同月比▲8.5%(▲283件)減少となった。

このうち、45歳以上の者の割合は44.9%(前年同月差2.0ポイント上昇)となった。

■ 求人倍率

(原数値)

項目	当月	前月	前年同月	対前月差 (ポイント)	対前年同月差 (ポイント)
新規求人倍率(倍)	1.60	1.92	1.60	▲0.32	0.00
有効求人倍率(倍)	1.43	1.55	1.40	▲0.12	0.03

(季節調整値)

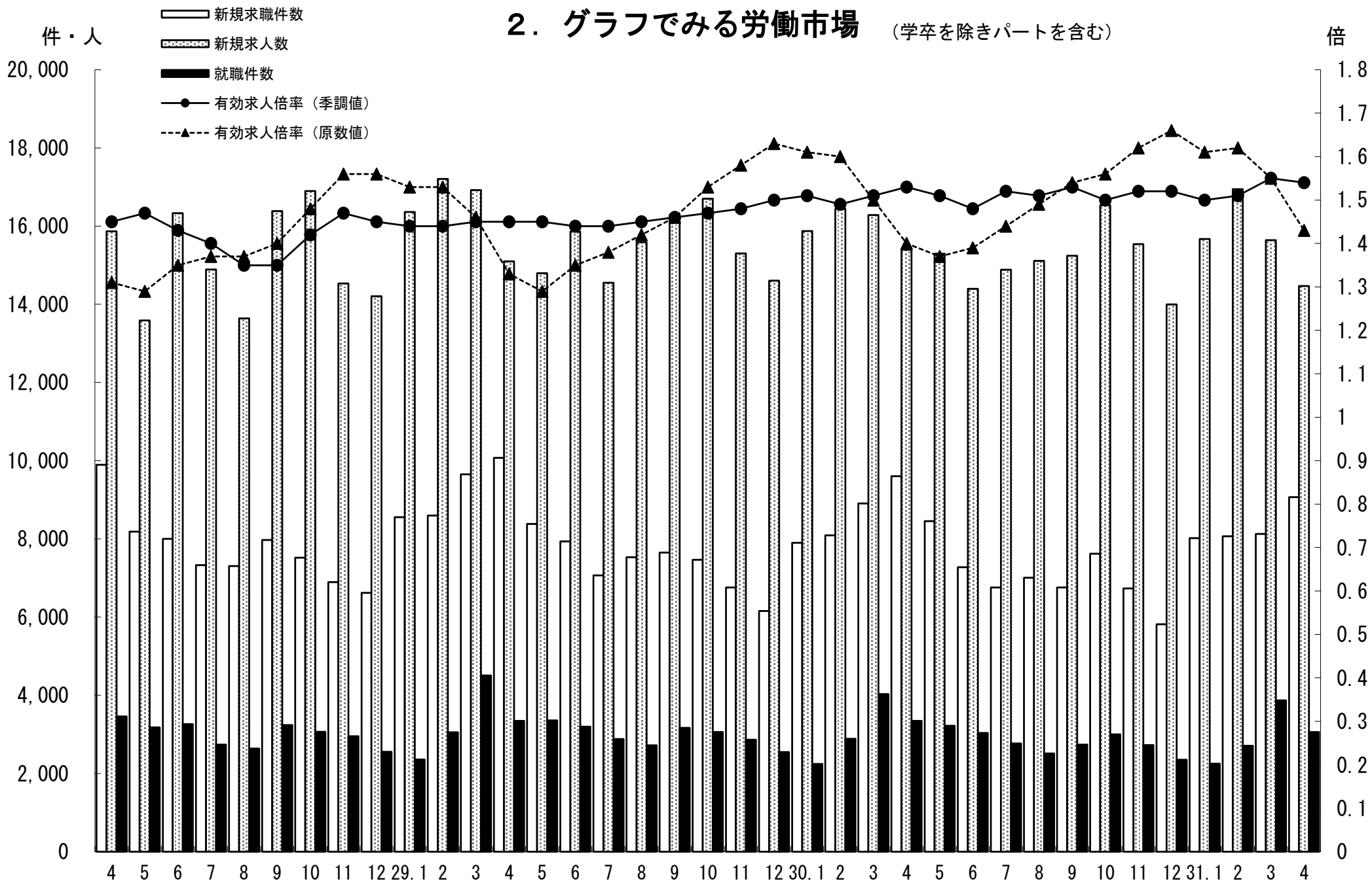
項目	当月	前月	前年同月	対前月差 (ポイント)	対前年同月差 (ポイント)
新規求人倍率(倍)	2.02	2.16	2.05	▲0.14	▲0.03
有効求人倍率(倍)	1.54	1.55	1.52	▲0.01	0.02

※求人倍率(季節調整値):平成30年12月以前は遡及改訂数値。

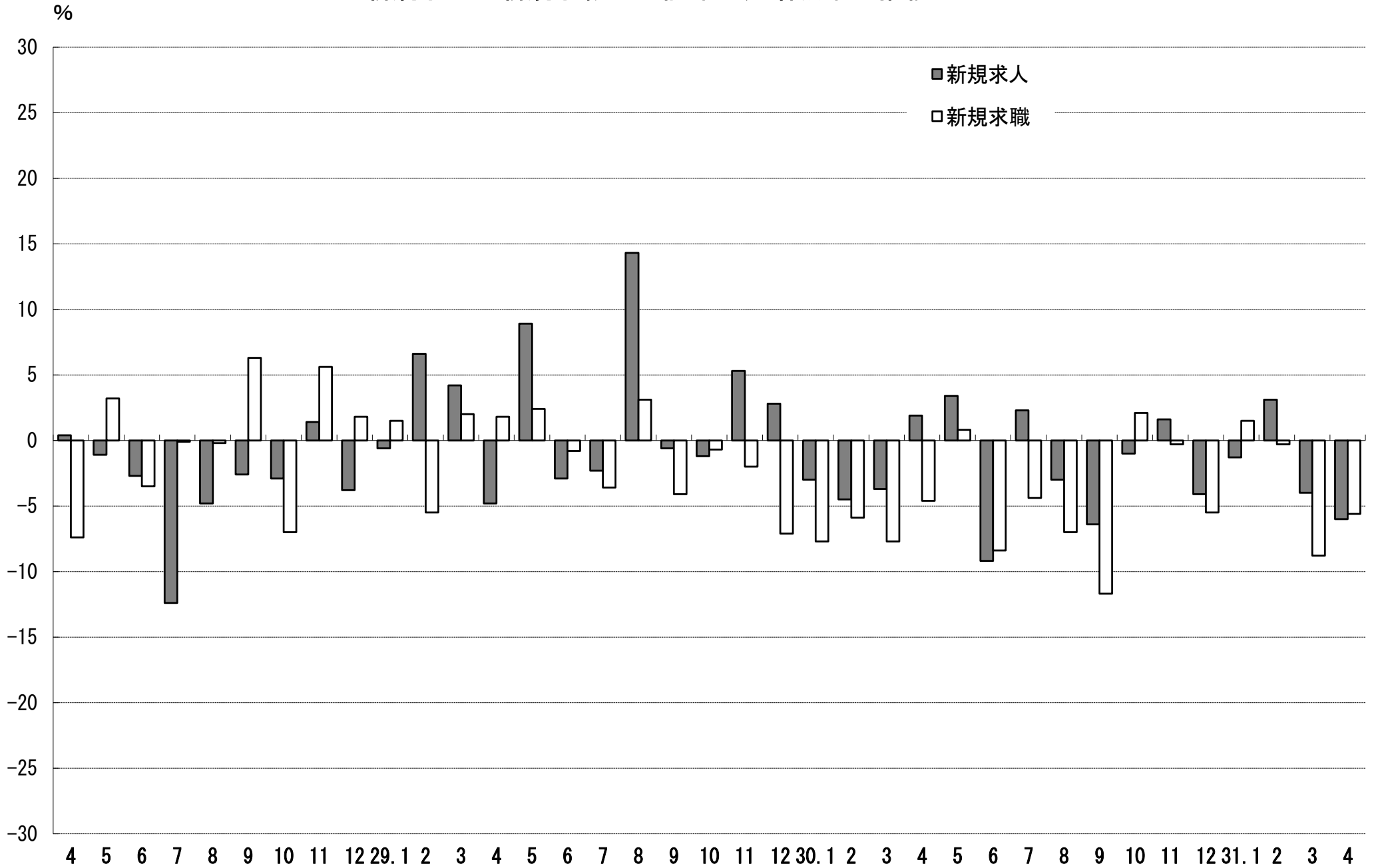
主要項目別推移 (各年4月分)

項目	27年4月	28年4月	29年4月	30年4月	31年4月	27年度比
新規求人数(人)	15,809	15,866	15,100	15,394	14,467	▲8.5%
月間有効求人数(人)	42,839	41,891	42,844	42,785	42,056	▲1.8%
新規求職申込件数(件)	10,683	9,893	10,071	9,605	9,066	▲15.1%
月間有効求職者数(人)	33,002	31,916	32,095	30,477	29,485	▲10.7%
就職件数(件)	4,070	3,459	3,347	3,344	3,061	▲24.8%

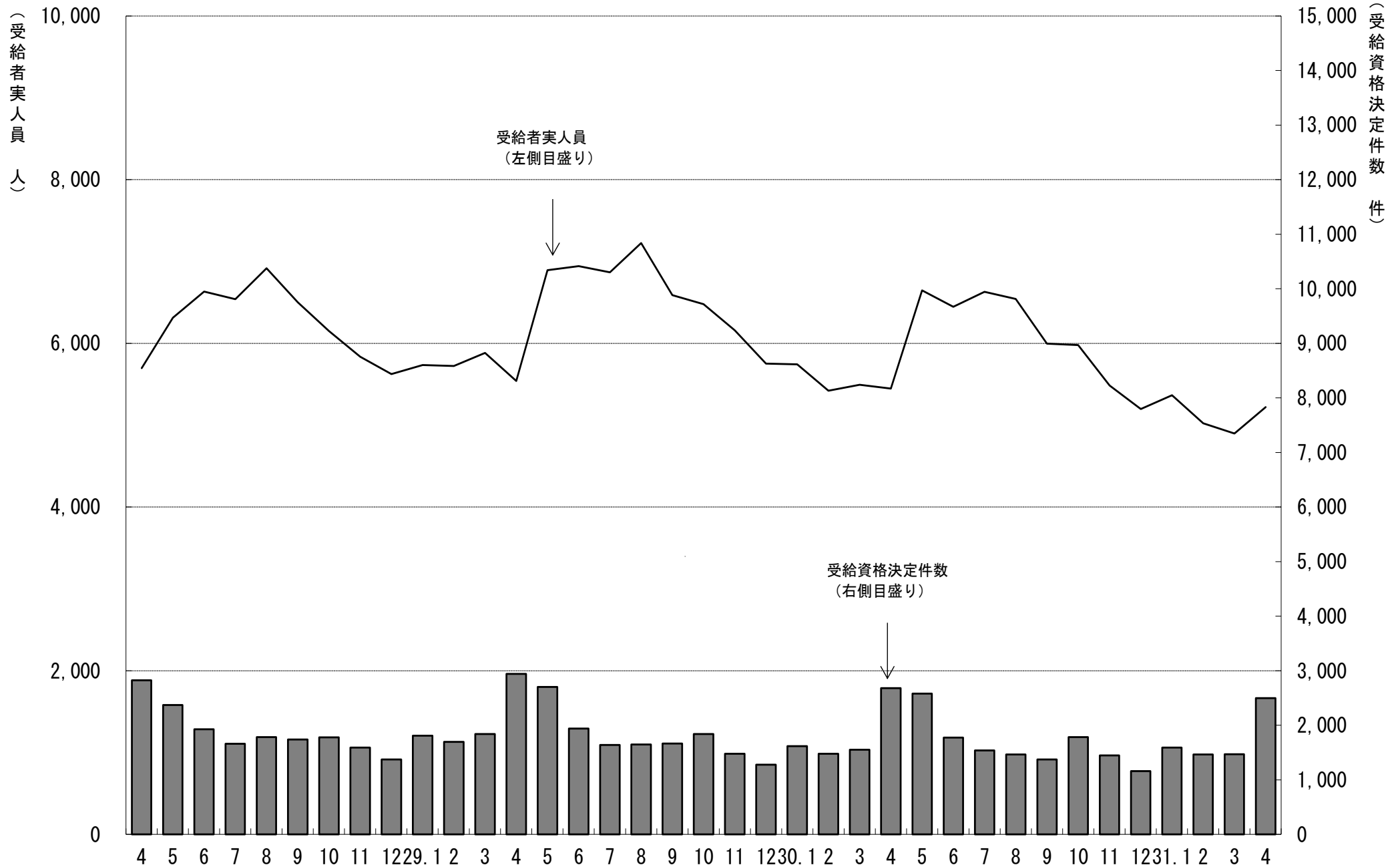
2. グラフでみる労働市場 (学卒を除きパートを含む)



3. 新規求人・新規求職の対前年同月増減率の推移 (学卒を除きパートを含む)



4. 雇用保険 受給資格決定件数・受給者実人員の推移



5. 一般職業紹介状況

(学卒を除きパートを含む)

平成31年4月分

項目別	安定所別	前年同月 (30年4月)	前 月 (31年3月)	本 月 (31年4月)	中通り計							会津計 会津若松	浜通り計			
					県北計			県中・県南					いわき	相双		
					福 島	二本松		郡山	白河	須賀川						
求	新規求職申込件数(件)	9,605	8,124	9,066	1,742	428	2,170	1,874	544	571	2,989	5,159	1,380	1,795	732	2,527
	うち 常 用	9,514	8,057	8,963	1,725	422	2,147	1,865	538	568	2,971	5,118	1,331	1,783	731	2,514
	うち 中高年齢者	4,818	3,769	4,618	856	215	1,071	908	263	279	1,450	2,521	764	907	426	1,333
	雇用保険受給資格決定件数	2,680	1,470	2,499	504	116	620	390	178	158	726	1,346	429	538	186	724
職	月間有効求職者数(人)	30,477	28,663	29,485	5,910	1,292	7,202	6,522	1,856	2,011	10,389	17,591	4,245	5,717	1,932	7,649
	うち 常 用	30,322	28,490	29,304	5,882	1,285	7,167	6,498	1,848	1,993	10,339	17,506	4,193	5,682	1,923	7,605
	うち 中高年齢者	14,861	13,756	14,582	2,880	637	3,517	3,082	892	972	4,946	8,463	2,259	2,789	1,071	3,860
	雇用保険受給者実人員	5,448	4,899	5,220	1,059	219	1,278	1,027	345	355	1,727	3,005	801	1,060	354	1,414
求	新規求人数(人)	15,394	15,638	14,467	2,666	726	3,392	3,255	853	957	5,065	8,457	1,802	2,850	1,358	4,208
	うち 常 用	13,973	13,872	13,084	2,428	674	3,102	2,995	719	802	4,516	7,618	1,656	2,562	1,248	3,810
	月間有効求人数	42,785	44,566	42,056	7,058	2,006	9,064	10,033	2,595	2,480	15,108	24,172	4,952	8,806	4,126	12,932
就	うち 常 用	38,487	39,648	37,911	6,500	1,729	8,229	8,941	2,171	2,223	13,335	21,564	4,574	7,977	3,796	11,773
	就職件数(件)	3,344	3,867	3,061	594	181	775	528	185	234	947	1,722	475	577	287	864
	うち 常 用	3,037	3,441	2,766	525	161	686	477	169	209	855	1,541	437	523	265	788
	うち 中高年齢者	1,433	1,783	1,373	267	75	342	224	76	101	401	743	223	264	143	407
	うち (保)受給者	613	729	633	141	40	181	98	35	41	174	355	102	121	55	176
うち他県への就職件数	299	283	245	53	16	69	55	13	13	81	150	25	50	20	70	
充	充足数(人)	3,223	3,826	2,988	590	169	759	575	184	183	942	1,701	441	554	292	846
	うち 常 用	2,919	3,404	2,720	527	153	680	508	170	172	850	1,530	409	512	269	781
	うち他県からの充足数	173	223	169	32	3	35	39	7	3	49	84	11	44	30	74
比	新規求人倍率(倍)	2.05	2.16	2.02	1.53	1.70	1.56	1.74	1.57	1.68	1.69	1.64	1.31	1.59	1.86	1.67
	有効求人倍率(倍)	1.52	1.55	1.54	1.19	1.55	1.26	1.54	1.40	1.23	1.45	1.37	1.17	1.54	2.14	1.69
	就職率(%)	34.8	47.6	33.8	34.1	42.3	35.7	28.2	34.0	41.0	31.7	33.4	34.4	32.1	39.2	34.2
	うち中高年齢者の就職率	29.7	47.3	29.7	31.2	34.9	31.9	24.7	28.9	36.2	27.7	29.5	29.2	29.1	33.6	30.5
率	充足率(%)	20.9	24.5	20.7	22.1	23.3	22.4	17.7	21.6	19.1	18.6	20.1	24.5	19.4	21.5	20.1

※県の有効求人倍率及び新規求人倍率は季節調整値、公共職業安定所の有効求人倍率及び新規求人倍率は原数値。

※就職率は新規求職者数ベース、充足率は新規求人数ベース

※雇用保険受給資格決定件数及び雇用保険受給者実人員の本月、前月、前年同月の合計欄には、運輸支局取扱分を含む。

6. 雇用保険業務概況

平成31年4月分

安定所別 項目別		28年度計	29年度計	30年度計	前年同月 (30年4月)	前月 (31年3月)	本月 (31年4月)	福	島	い	わ	き	会	津	若	松	郡	山	白	河	須	賀	川	二	本	松	相	双	運	輸	支	局		
適	新規適用事業所数	1,801	1,671	1,308	162	95	136	23	30	18	27	10	8	4	16	0																		
	廃止事業所数	1,389	1,083	1,196	138	84	160	34	43	15	28	7	8	10	15	0																		
	月末事業所数	34,238	34,879	35,157	35,107	35,241	35,224	6,582	6,688	5,153	7,654	2,387	2,221	1,543	2,996	0																		
	資格取得者数	117,756	115,206	108,591	17,028	7,989	16,762	3,011	3,245	2,610	3,698	1,211	912	732	1,343	0																		
	資格喪失者数	107,002	107,881	105,060	17,570	8,506	16,514	3,483	2,868	2,201	4,493	938	739	618	1,174	0																		
	月末被保険者数	566,588	577,687	581,273	576,128	580,122	580,309	117,020	97,086	71,440	157,367	40,907	33,119	25,522	37,848	0																		
	離職票交付枚数	61,749	61,870	62,054	11,222	5,024	10,491	2,319	1,770	1,440	2,792	571	432	401	766	0																		
	うち高齢	3,723	5,155	6,123	1,482	448	1,558	406	278	174	406	60	57	42	135	0																		
	うち特例	1,494	1,407	1,314	53	29	56	0	9	25	5	2	2	13	0	0																		
	うち短時間	0	0	0	0	0	0	0	0	0	0	0	0	0	0	0																		
給	受給資格決定件数	22,401	21,797	20,336	2,680	1,470	2,499	504	538	429	390	178	158	116	186	0																		
	初回受給者数	17,839	17,554	16,017	1,264	1,013	1,368	255	289	254	238	80	87	56	109	0																		
	受給者実人員	6,129	6,260	5,805	5,448	4,899	5,220	1,059	1,060	801	1,027	345	355	219	354	0																		
	給付延日数	1,837,143	1,883,398	1,736,432	129,216	117,913	129,996	26,480	26,319	18,933	26,925	8,179	9,186	5,542	8,432	0																		
	支給終了者数	12,621	12,400	11,454	802	818	844	178	167	123	187	60	52	34	43	0																		
	支給金額(千円)	8,532,193	8,892,247	8,238,756	609,616	557,232	612,132	125,937	124,438	86,567	127,687	37,885	43,093	26,332	40,195	0																		
	給付制限件数	10,437	10,158	9,796	757	748	1,008	179	198	135	209	71	86	65	65	0																		
特	受給資格決定件数	1,450	1,329	1,270	63	27	61	1	1	47	1	3	2	6	0																			
	受給者数	1,443	1,315	1,286	73	64	51	0	1	47	2	0	0	1	0																			
	支給金額(千円)	255,445	237,023	234,986	14,047	12,652	10,342	0	223	9,462	464	0	0	193	0																			
	給付制限件数	3	3	3	0	0	0	0	0	0	0	0	0	0	0																			
付	支給金額(千円)	255,445	237,023	234,986	14,047	12,652	10,342	0	223	9,462	464	0	0	193	0																			
	給付制限件数	3	3	3	0	0	0	0	0	0	0	0	0	0	0																			

※ 支給金額は千円未満四捨五入のため、県計とは一致しないことがある。

※ 年度計の適用事業所数、被保険者数は各年度3月末日現在の数

福島労働局 職業別(常用計)	31.4								
	有効求職			有効求人			有効求人倍率		
	計	一般	パート	計	一般	パート	計	一般	パート
職業計	29,304	19,839	9,465	37,911	27,306	10,605	1.29	1.38	1.12
A管理的職業	86	70	16	179	173	6	2.08	2.47	0.38
B専門的・技術的職業	3,285	2,329	956	6,998	5,475	1,523	2.13	2.35	1.59
07開発技術者	111	97	14	374	373	1	3.37	3.85	0.07
08製造技術者	310	267	43	176	168	8	0.57	0.63	0.19
09建築・土木技術者等	232	196	36	1,007	999	8	4.34	5.10	0.22
10情報処理・通信技術者	198	179	19	323	311	12	1.63	1.74	0.63
11その他の技術者	24	21	3	45	43	2	1.88	2.05	0.67
12医師、薬剤師等	34	13	21	469	261	208	13.79	20.08	9.90
13保健師、助産師等	719	411	308	1,558	1,112	446	2.17	2.71	1.45
14医療技術者	168	107	61	475	335	140	2.83	3.13	2.30
15その他の保健医療	178	139	39	214	162	52	1.20	1.17	1.33
16社会福祉の専門的職業	618	390	228	1,644	1,223	421	2.66	3.14	1.85
22美術家、デザイナー等	173	144	29	100	69	31	0.58	0.48	1.07
05.06.17~21.23.24その他	520	365	155	613	419	194	1.18	1.15	1.25
C事務的職業	8,226	5,923	2,303	3,376	2,417	959	0.41	0.41	0.42
25一般事務員	7,391	5,265	2,126	2,290	1,569	721	0.31	0.30	0.34
26会計事務員	249	197	52	271	209	62	1.09	1.06	1.19
27生産関連事務員	194	158	36	341	270	71	1.76	1.71	1.97
28営業・販売関連事務員	259	224	35	320	254	66	1.24	1.13	1.89
29外勤事務員	12	7	5	20	6	14	1.67	0.86	2.80
30運輸・郵便事務	30	24	6	90	74	16	3.00	3.08	2.67
31事務用機器操作の職業	91	48	43	44	35	9	0.48	0.73	0.21
D販売の職業	1,936	1,320	616	3,454	2,135	1,319	1.78	1.62	2.14
32商品販売の職業	1,331	763	568	2,161	881	1,280	1.62	1.15	2.25
33販売類似の職業	27	16	11	40	25	15	1.48	1.56	1.36
34営業の職業	578	541	37	1,253	1,229	24	2.17	2.27	0.65
Eサービスの職業	3,157	1,780	1,377	7,745	3,825	3,920	2.45	2.15	2.85
35家庭生活支援サービス	5	4	1	23	8	15	4.60	2.00	15.00
36介護サービスの職業	878	565	313	2,787	1,780	1,007	3.17	3.15	3.22
37保健医療サービス	179	110	69	384	260	124	2.15	2.36	1.80
38生活衛生サービス	129	79	50	484	293	191	3.75	3.71	3.82
39飲食物調理の職業	875	384	491	1,722	645	1,077	1.97	1.68	2.19
40接客・給仕の職業	645	396	249	1,734	626	1,108	2.69	1.58	4.45
41居住施設・ビルの管理	104	64	40	91	39	52	0.88	0.61	1.30
42その他のサービス	342	178	164	520	174	346	1.52	0.98	2.11
F保安の職業	253	191	62	1,574	1,283	291	6.22	6.72	4.69
G農林漁業の職業	306	202	104	436	309	127	1.42	1.53	1.22
H生産工程の職業	3,946	3,134	812	5,200	4,469	731	1.32	1.43	0.90
49生産設備(金属)	52	51	1	62	60	2	1.19	1.18	2.00
50生産設備(金属除く)	75	69	6	110	102	8	1.47	1.48	1.33
51生産設備(機械)	82	79	3	37	37		0.45	0.47	0.00
52金属材料製造等	507	465	42	1,256	1,197	59	2.48	2.57	1.40
54製品製造・加工処理	1,049	777	272	1,533	1,127	406	1.46	1.45	1.49
57機械組立の職業	1,308	1,031	277	769	646	123	0.59	0.63	0.44
60機械整備・修理の職業	219	203	16	719	698	21	3.28	3.44	1.31
61製品検査(金属)	97	67	30	87	70	17	0.90	1.04	0.57
62製品検査(金属除く)	144	90	54	177	145	32	1.23	1.61	0.59
63機械検査の職業	156	96	60	148	103	45	0.95	1.07	0.75
64生産関連・生産類似	257	206	51	302	284	18	1.18	1.38	0.35
I輸送・機械運転の職業	1,200	1,000	200	2,456	2,205	251	2.05	2.21	1.26
65鉄道運転の職業	0	0		0					
66自動車運転の職業	804	661	143	1,863	1,644	219	2.32	2.49	1.53
67船舶・航空機運転	1	1		0			0.00	0.00	
68その他の輸送の職業	119	102	17	121	105	16	1.02	1.03	0.94
69定置・建設機械運転	276	236	40	472	456	16	1.71	1.93	0.40
J建設・採掘の職業	942	878	64	3,613	3,591	22	3.84	4.09	0.34
70建設躯体工事の職業	57	55	2	644	640	4	11.30	11.64	2.00
71建設の職業	157	145	12	597	583	14	3.80	4.02	1.17
72電気工事の職業	148	141	7	532	532		3.59	3.77	0.00
73土木の職業	579	536	43	1,833	1,829	4	3.17	3.41	0.09
74採掘の職業	1	1		7	7		7.00	7.00	
K運搬・清掃等の職業	5,135	2,523	2,612	2,880	1,424	1,456	0.56	0.56	0.56
75運搬の職業	960	739	221	958	673	285	1.00	0.91	1.29
76清掃の職業	798	268	530	1,210	387	823	1.52	1.44	1.55
77包装の職業	48	19	29	109	61	48	2.27	3.21	1.66
78その他の運搬等の職業	3,329	1,497	1,832	603	303	300	0.18	0.20	0.16
分類不能の職業	832	489	343	0			0.00	0.00	0.00
(うち介護関連)	1,165	759	406	3,703	2,475	1,228	3.18	3.26	3.02

福島所 職業別(常用計)	31.4								
	有効求職			有効求人			有効求人倍率		
	計	一般	パート	計	一般	パート	計	一般	パート
職業計	5,882	4,120	1,762	6,500	4,588	1,912	1.11	1.11	1.09
A管理的職業	33	27	6	40	39	1	1.21	1.44	0.17
B専門的・技術的職業	674	467	207	1,121	872	249	1.66	1.87	1.20
07開発技術者	28	25	3	28	28	0	1.00	1.12	0.00
08製造技術者	61	54	7	9	9	0	0.15	0.17	0.00
09建築・土木技術者等	47	38	9	136	136	0	2.89	3.58	0.00
10情報処理・通信技術者	46	44	2	32	32	0	0.70	0.73	0.00
11その他の技術者	3	3	0	2	2	0	0.67	0.67	
12医師、薬剤師等	7	4	3	25	17	8	3.57	4.25	2.67
13保健師、助産師等	154	80	74	322	240	82	2.09	3.00	1.11
14医療技術者	27	20	7	95	64	31	3.52	3.20	4.43
15その他の保健医療	44	34	10	44	33	11	1.00	0.97	1.10
16社会福祉の専門的職業	126	79	47	275	212	63	2.18	2.68	1.34
22美術家、デザイナー等	25	22	3	19	16	3	0.76	0.73	1.00
05.06.17~21.23.24その他	106	64	42	134	83	51	1.26	1.30	1.21
C事務的職業	2,081	1,527	554	786	543	243	0.38	0.36	0.44
25一般事務員	1,897	1,379	518	593	408	185	0.31	0.30	0.36
26会計事務員	54	44	10	64	43	21	1.19	0.98	2.10
27生産関連事務員	32	27	5	48	32	16	1.50	1.19	3.20
28営業・販売関連事務員	64	53	11	61	44	17	0.95	0.83	1.55
29外勤事務員	4	3	1	4	1	3	1.00	0.33	3.00
30運輸・郵便事務	6	5	1	9	9	0	1.50	1.80	0.00
31事務用機器操作の職業	24	16	8	7	6	1	0.29	0.38	0.13
D販売の職業	389	279	110	535	327	208	1.38	1.17	1.89
32商品販売の職業	265	166	99	317	119	198	1.20	0.72	2.00
33販売類似の職業	7	3	4	14	6	8	2.00	2.00	2.00
34営業の職業	117	110	7	204	202	2	1.74	1.84	0.29
Eサービスの職業	578	346	232	1,680	861	819	2.91	2.49	3.53
35家庭生活支援サービス	2	1	1	0	0	0	0.00	0.00	0.00
36介護サービスの職業	145	97	48	604	406	198	4.17	4.19	4.13
37保健医療サービス	45	32	13	88	58	30	1.96	1.81	2.31
38生活衛生サービス	24	16	8	90	52	38	3.75	3.25	4.75
39飲食物調理の職業	155	70	85	400	182	218	2.58	2.60	2.56
40接客・給仕の職業	113	74	39	345	120	225	3.05	1.62	5.77
41居住施設・ビルの管理	26	17	9	16	6	10	0.62	0.35	1.11
42その他のサービス	68	39	29	137	37	100	2.01	0.95	3.45
F保安の職業	53	34	19	280	242	38	5.28	7.12	2.00
G農林漁業の職業	44	30	14	56	37	19	1.27	1.23	1.36
H生産工程の職業	671	553	118	648	558	90	0.97	1.01	0.76
49生産設備(金属)	11	10	1	14	14	0	1.27	1.40	0.00
50生産設備(金属除く)	10	9	1	19	19	0	1.90	2.11	0.00
51生産設備(機械)	17	15	2	3	3	0	0.18	0.20	0.00
52金属材料製造等	97	87	10	136	127	9	1.40	1.46	0.90
54製品製造・加工処理	182	134	48	182	129	53	1.00	0.96	1.10
57機械組立の職業	194	172	22	83	70	13	0.43	0.41	0.59
60機械整備・修理の職業	39	33	6	109	105	4	2.79	3.18	0.67
61製品検査(金属)	11	10	1	8	7	1	0.73	0.70	1.00
62製品検査(金属除く)	36	22	14	26	24	2	0.72	1.09	0.14
63機械検査の職業	16	12	4	8	3	5	0.50	0.25	1.25
64生産関連・生産類似	58	49	9	60	57	3	1.03	1.16	0.33
I輸送・機械運転の職業	203	172	31	418	384	34	2.06	2.23	1.10
65鉄道運転の職業	0	0	0	0	0	0			
66自動車運転の職業	134	111	23	336	306	30	2.51	2.76	1.30
67船舶・航空機運転	0	0	0	0	0	0			
68その他の輸送の職業	20	18	2	13	13	0	0.65	0.72	0.00
69定置・建設機械運転	49	43	6	69	65	4	1.41	1.51	0.67
J建設・採掘の職業	170	153	17	555	553	2	3.26	3.61	0.12
70建設躯体工事の職業	8	8	0	78	78	0	9.75	9.75	
71建設の職業	36	31	5	103	101	2	2.86	3.26	0.40
72電気工事の職業	34	34	0	98	98	0	2.88	2.88	
73土木の職業	92	80	12	275	275	0	2.99	3.44	0.00
74採掘の職業	0	0	0	1	1	0			
K運搬・清掃等の職業	777	418	359	381	172	209	0.49	0.41	0.58
75運搬の職業	159	129	30	108	73	35	0.68	0.57	1.17
76清掃の職業	149	48	101	209	74	135	1.40	1.54	1.34
77包装の職業	7	3	4	14	3	11	2.00	1.00	2.75
78その他の運搬等の職業	462	238	224	50	22	28	0.11	0.09	0.13
分類不能の職業	209	114	95	0	0	0	0.00	0.00	0.00
(うち介護関連)	213	144	69	719	502	217	3.38	3.49	3.14

いわき所 職業別(常用計)	31.4								
	有効求職			有効求人			有効求人倍率		
	計	一般	パート	計	一般	パート	計	一般	パート
職業計	5,682	3,671	2,011	7,977	5,892	2,085	1.40	1.61	1.04
A管理的職業	8	8		28	26	2	3.50	3.25	#DIV/0!
B専門的・技術的職業	666	463	203	1,467	1,179	288	2.20	2.55	1.42
07開発技術者	37	29	8	108	108		2.92	3.72	0.00
08製造技術者	56	47	9	41	40	1	0.73	0.85	0.11
09建築・土木技術者等	51	43	8	183	183		3.59	4.26	0.00
10情報処理・通信技術者	31	25	6	91	91		2.94	3.64	0.00
11その他の技術者	13	11	2	18	17	1	1.38	1.55	0.50
12医師、薬剤師等	8	2	6	50	34	16	6.25	17.00	2.67
13保健師、助産師等	170	94	76	341	234	107	2.01	2.49	1.41
14医療技術者	29	20	9	134	92	42	4.62	4.60	4.67
15その他の保健医療	39	29	10	41	36	5	1.05	1.24	0.50
16社会福祉の専門的職業	107	66	41	324	253	71	3.03	3.83	1.73
22美術家、デザイナー等	31	27	4	28	13	15	0.90	0.48	3.75
05.06.17~21.23.24その他	94	70	24	108	78	30	1.15	1.11	1.25
C事務的職業	1,508	1,050	458	650	471	179	0.43	0.45	0.39
25一般事務員	1,359	934	425	407	278	129	0.30	0.30	0.30
26会計事務員	46	37	9	54	46	8	1.17	1.24	0.89
27生産関連事務員	33	25	8	58	41	17	1.76	1.64	2.13
28営業・販売関連事務員	48	43	5	95	83	12	1.98	1.93	2.40
29外勤事務員	1	0	1	6	2	4	6.00		4.00
30運輸・郵便事務	6	5	1	18	14	4	3.00	2.80	4.00
31事務用機器操作の職業	15	6	9	12	7	5	0.80	1.17	0.56
D販売の職業	367	225	142	646	439	207	1.76	1.95	1.46
32商品販売の職業	265	137	128	288	91	197	1.09	0.66	1.54
33販売類似の職業	4	2	2	11	6	5	2.75	3.00	2.50
34営業の職業	98	86	12	347	342	5	3.54	3.98	0.42
Eサービスの職業	697	350	347	1,606	767	839	2.30	2.19	2.42
35家庭生活支援サービス	0			4	4				
36介護サービスの職業	178	102	76	587	329	258	3.30	3.23	3.39
37保健医療サービス	50	30	20	126	83	43	2.52	2.77	2.15
38生活衛生サービス	40	21	19	192	117	75	4.80	5.57	3.95
39飲食物調理の職業	194	76	118	270	67	203	1.39	0.88	1.72
40接客・給仕の職業	164	90	74	316	112	204	1.93	1.24	2.76
41居住施設・ビルの管理	16	8	8	13	11	2	0.81	1.38	0.25
42その他のサービス	55	23	32	98	44	54	1.78	1.91	1.69
F保安の職業	54	43	11	249	213	36	4.61	4.95	3.27
G農林漁業の職業	53	32	21	46	37	9	0.87	1.16	0.43
H生産工程の職業	756	579	177	1,171	1,023	148	1.55	1.77	0.84
49生産設備(金属)	6	6		10	10		1.67	1.67	
50生産設備(金属除く)	32	28	4	25	22	3	0.78	0.79	0.75
51生産設備(機械)	13	13		5	5		0.38	0.38	
52金属材料製造等	98	91	7	343	326	17	3.50	3.58	2.43
54製品製造・加工処理	233	182	51	304	219	85	1.30	1.20	1.67
57機械組立の職業	224	166	58	120	106	14	0.54	0.64	0.24
60機械整備・修理の職業	29	26	3	185	184	1	6.38	7.08	0.33
61製品検査(金属)	13	8	5	15	15		1.15	1.88	0.00
62製品検査(金属除く)	18	8	10	36	29	7	2.00	3.63	0.70
63機械検査の職業	39	18	21	66	50	16	1.69	2.78	0.76
64生産関連・生産類似	51	33	18	62	57	5	1.22	1.73	0.28
I輸送・機械運転の職業	294	230	64	506	427	79	1.72	1.86	1.23
65鉄道運転の職業	0			0					
66自動車運転の職業	197	150	47	353	287	66	1.79	1.91	1.40
67船舶・航空機運転	0	0		0					
68その他の輸送の職業	35	28	7	30	22	8	0.86	0.79	1.14
69定置・建設機械運転	62	52	10	123	118	5	1.98	2.27	0.50
J建設・採掘の職業	210	200	10	1,008	1,003	5	4.80	5.02	0.50
70建設躯体工事の職業	11	11		271	271		24.64	24.64	
71建設の職業	35	35		121	116	5	3.46	3.31	
72電気工事の職業	43	40	3	129	129		3.00	3.23	0.00
73土木の職業	120	113	7	487	487		4.06	4.31	0.00
74採掘の職業	1	1		0			0.00	0.00	
K運搬・清掃等の職業	914	402	512	600	307	293	0.66	0.76	0.57
75運搬の職業	172	126	46	200	151	49	1.16	1.20	1.07
76清掃の職業	159	53	106	209	46	163	1.31	0.87	1.54
77包装の職業	7	5	2	25	13	12	3.57	2.60	6.00
78その他の運搬等の職業	576	218	358	166	97	69	0.29	0.44	0.19
分類不能の職業	155	89	66	0			0.00	0.00	0.00
(うち介護関連)	237	140	97	799	494	305	3.37	3.53	3.14

会津若松所 職業別(常用計)	31.4								
	有効求職			有効求人			有効求人倍率		
	計	一般	パート	計	一般	パート	計	一般	パート
職業計	4,193	2,756	1,437	4,574	3,045	1,529	1.09	1.10	1.06
A管理的職業	7	6	1	16	14	2	2.29	2.33	2.00
B専門的・技術的職業	434	297	137	743	616	127	1.71	2.07	0.93
07開発技術者	9	8	1	26	26		2.89	3.25	0.00
08製造技術者	24	21	3	19	18	1	0.79	0.86	0.33
09建築・土木技術者等	27	23	4	111	111		4.11	4.83	0.00
10情報処理・通信技術者	22	16	6	52	50	2	2.36	3.13	0.33
11その他の技術者	1	1		4	4		4.00	4.00	
12医師、薬剤師等	3	1	2	14	6	8	4.67	6.00	4.00
13保健師、助産師等	127	76	51	201	161	40	1.58	2.12	0.78
14医療技術者	19	14	5	57	45	12	3.00	3.21	2.40
15その他の保健医療	19	14	5	17	17		0.89	1.21	0.00
16社会福祉の専門的職業	88	52	36	179	134	45	2.03	2.58	1.25
22美術家、デザイナー等	12	10	2	15	11	4	1.25	1.10	2.00
05.06.17~21.23.24その他	83	61	22	48	33	15	0.58	0.54	0.68
C事務的職業	1,038	764	274	357	253	104	0.34	0.33	0.38
25一般事務員	934	681	253	263	183	80	0.28	0.27	0.32
26会計事務員	34	28	6	22	17	5	0.65	0.61	0.83
27生産関連事務員	18	14	4	33	28	5	1.83	2.00	1.25
28営業・販売関連事務員	38	33	5	26	16	10	0.68	0.48	2.00
29外勤事務員	0	0		2		2			
30運輸・郵便事務	3	2	1	11	9	2	3.67	4.50	2.00
31事務用機器操作の職業	11	6	5	0			0.00	0.00	0.00
D販売の職業	265	172	93	591	282	309	2.23	1.64	3.32
32商品販売の職業	190	99	91	485	181	304	2.55	1.83	3.34
33販売類似の職業	1	1	0	0			0.00	0.00	
34営業の職業	74	72	2	106	101	5	1.43	1.40	2.50
Eサービスの職業	506	296	210	1,040	513	527	2.06	1.73	2.51
35家庭生活支援サービス	0		0	1		1			
36介護サービスの職業	137	90	47	314	218	96	2.29	2.42	2.04
37保健医療サービス	20	12	8	42	34	8	2.10	2.83	1.00
38生活衛生サービス	10	8	2	47	28	19	4.70	3.50	9.50
39飲食物調理の職業	154	80	74	203	80	123	1.32	1.00	1.66
40接客・給仕の職業	123	72	51	342	117	225	2.78	1.63	4.41
41居住施設・ビルの管理	15	9	6	17	6	11	1.13	0.67	1.83
42その他のサービス	47	25	22	74	30	44	1.57	1.20	2.00
F保安の職業	26	15	11	179	129	50	6.88	8.60	4.55
G農林漁業の職業	61	44	17	62	36	26	1.02	0.82	1.53
H生産工程の職業	606	480	126	610	510	100	1.01	1.06	0.79
49生産設備(金属)	2	2		2	2		1.00	1.00	
50生産設備(金属除く)	5	5		6	6		1.20	1.20	
51生産設備(機械)	9	9	0	4	4		0.44	0.44	
52金属材料製造等	80	75	5	128	127	1	1.60	1.69	0.20
54製品製造・加工処理	113	81	32	172	114	58	1.52	1.41	1.81
57機械組立の職業	293	225	68	143	120	23	0.49	0.53	0.34
60機械整備・修理の職業	35	35		88	87	1	2.51	2.49	
61製品検査(金属)	9	6	3	14	4	10	1.56	0.67	3.33
62製品検査(金属除く)	10	6	4	9	7	2	0.90	1.17	0.50
63機械検査の職業	25	15	10	12	8	4	0.48	0.53	0.40
64生産関連・生産類似	25	21	4	32	31	1	1.28	1.48	0.25
I輸送・機械運転の職業	131	103	28	178	139	39	1.36	1.35	1.39
65鉄道運転の職業	0			0					
66自動車運転の職業	86	67	19	125	95	30	1.45	1.42	1.58
67船舶・航空機運転	0			0					
68その他の輸送の職業	5	3	2	6	1	5	1.20	0.33	2.50
69定置・建設機械運転	40	33	7	47	43	4	1.18	1.30	0.57
J建設・採掘の職業	127	118	9	318	317	1	2.50	2.69	0.11
70建設躯体工事の職業	7	7		22	22		3.14	3.14	
71建設の職業	27	24	3	54	54		2.00	2.25	0.00
72電気工事の職業	23	22	1	61	61		2.65	2.77	0.00
73土木の職業	70	65	5	180	179	1	2.57	2.75	0.20
74採掘の職業	0			1	1				
K運搬・清掃等の職業	967	444	523	480	236	244	0.50	0.53	0.47
75運搬の職業	151	118	33	102	57	45	0.68	0.48	1.36
76清掃の職業	109	33	76	254	117	137	2.33	3.55	1.80
77包装の職業	9	5	4	11	7	4	1.22	1.40	1.00
78その他の運搬等の職業	698	288	410	113	55	58	0.16	0.19	0.14
分類不能の職業	25	17	8	0			0.00	0.00	0.00
(うち介護関連)	172	112	60	397	281	116	2.31	2.51	1.93

郡山所 職業別(常用計)	31.4								
	有効求職			有効求人			有効求人倍率		
	計	一般	パート	計	一般	パート	計	一般	パート
職業計	6,498	4,510	1,988	8,941	6,314	2,627	1.38	1.40	1.32
A管理的職業	21	16	5	70	69	1	3.33	4.31	0.20
B専門的・技術的職業	845	626	219	2,101	1,526	575	2.49	2.44	2.63
07開発技術者	20	20		131	131		6.55	6.55	
08製造技術者	78	62	16	46	42	4	0.59	0.68	0.25
09建築・土木技術者等	58	47	11	287	280	7	4.95	5.96	0.64
10情報処理・通信技術者	64	63	1	117	107	10	1.83	1.70	10.00
11その他の技術者	2	2		9	8	1	4.50	4.00	
12医師、薬剤師等	11	4	7	350	182	168	31.82	45.50	24.00
13保健師、助産師等	154	100	54	305	197	108	1.98	1.97	2.00
14医療技術者	66	40	26	96	57	39	1.45	1.43	1.50
15その他の保健医療	51	42	9	83	53	30	1.63	1.26	3.33
16社会福祉の専門的職業	148	108	40	458	311	147	3.09	2.88	3.68
22美術家、デザイナー等	69	54	15	37	28	9	0.54	0.52	0.60
05.06.17~21.23.24その他	124	84	40	182	130	52	1.47	1.55	1.30
C事務的職業	1,935	1,374	561	776	523	253	0.40	0.38	0.45
25一般事務員	1,740	1,218	522	556	352	204	0.32	0.29	0.39
26会計事務員	66	52	14	49	35	14	0.74	0.67	1.00
27生産関連事務員	43	37	6	56	44	12	1.30	1.19	2.00
28営業・販売関連事務員	63	53	10	75	60	15	1.19	1.13	1.50
29外勤事務員	3	3		4	2	2	1.33	0.67	
30運輸・郵便事務	6	5	1	21	18	3	3.50	3.60	3.00
31事務用機器操作の職業	14	6	8	15	12	3	1.07	2.00	0.38
D販売の職業	534	403	131	915	682	233	1.71	1.69	1.78
32商品販売の職業	328	207	121	538	310	228	1.64	1.50	1.88
33販売類似の職業	8	5	3	10	9	1	1.25	1.80	0.33
34営業の職業	198	191	7	367	363	4	1.85	1.90	0.57
Eサービスの職業	633	358	275	1,733	838	895	2.74	2.34	3.25
35家庭生活支援サービス	1	1	0	10		10	10.00	0.00	
36介護サービスの職業	177	123	54	640	415	225	3.62	3.37	4.17
37保健医療サービス	31	16	15	40	27	13	1.29	1.69	0.87
38生活衛生サービス	28	15	13	109	74	35	3.89	4.93	2.69
39飲食物調理の職業	170	66	104	472	153	319	2.78	2.32	3.07
40接客・給仕の職業	119	76	43	377	133	244	3.17	1.75	5.67
41居住施設・ビルの管理	27	16	11	17	10	7	0.63	0.63	0.64
42その他のサービス	80	45	35	68	26	42	0.85	0.58	1.20
F保安の職業	38	33	5	531	416	115	13.97	12.61	23.00
G農林漁業の職業	61	52	9	64	62	2	1.05	1.19	0.22
H生産工程の職業	717	590	127	920	818	102	1.28	1.39	0.80
49生産設備(金属)	14	14		3	3		0.21	0.21	
50生産設備(金属除く)	8	8		34	34		4.25	4.25	
51生産設備(機械)	24	23	1	5	5		0.21	0.22	0.00
52金属材料製造等	74	69	5	172	169	3	2.32	2.45	0.60
54製品製造・加工処理	192	138	54	234	162	72	1.22	1.17	1.33
57機械組立の職業	251	209	42	163	160	3	0.65	0.77	0.07
60機械整備・修理の職業	59	56	3	185	178	7	3.14	3.18	2.33
61製品検査(金属)	9	7	2	18	18		2.00	2.57	0.00
62製品検査(金属除く)	12	7	5	30	27	3	2.50	3.86	0.60
63機械検査の職業	26	19	7	30	19	11	1.15	1.00	1.57
64生産関連・生産類似	48	40	8	46	43	3	0.96	1.08	0.38
I輸送・機械運転の職業	231	196	35	510	451	59	2.21	2.30	1.69
65鉄道運転の職業	0			0					
66自動車運転の職業	159	132	27	399	343	56	2.51	2.60	2.07
67船舶・航空機運転	1	1		0			0.00	0.00	
68その他の輸送の職業	26	23	3	32	32		1.23	1.39	0.00
69定置・建設機械運転	45	40	5	79	76	3	1.76	1.90	0.60
J建設・採掘の職業	163	158	5	677	665	12	4.15	4.21	2.40
70建設躯体工事の職業	14	14		97	93	4	6.93	6.64	
71建設の職業	18	17	1	143	136	7	7.94	8.00	7.00
72電気工事の職業	19	18	1	91	91		4.79	5.06	0.00
73土木の職業	112	109	3	341	340	1	3.04	3.12	0.33
74採掘の職業	0			5	5				
K運搬・清掃等の職業	990	506	484	644	264	380	0.65	0.52	0.79
75運搬の職業	234	183	51	237	162	75	1.01	0.89	1.47
76清掃の職業	150	57	93	283	60	223	1.89	1.05	2.40
77包装の職業	13	3	10	19	9	10	1.46	3.00	1.00
78その他の運搬等の職業	593	263	330	105	33	72	0.18	0.13	0.22
分類不能の職業	330	198	132	0			0.00	0.00	0.00
(うち介護関連)	232	168	64	940	621	319	4.05	3.70	4.98

白河所 職業別(常用計)	31.4								
	有効求職			有効求人			有効求人倍率		
	計	一般	パート	計	一般	パート	計	一般	パート
職業計	1,848	1,239	609	2,171	1,605	566	1.17	1.30	0.93
A管理的職業	6	4	2	5	5		0.83	1.25	0.00
B専門的・技術的職業	193	140	53	369	295	74	1.91	2.11	1.40
07開発技術者	7	6	1	29	28	1	4.14	4.67	1.00
08製造技術者	42	37	5	7	6	1	0.17	0.16	0.20
09建築・土木技術者等	12	10	2	38	38		3.17	3.80	0.00
10情報処理・通信技術者	8	6	2	8	8		1.00	1.33	0.00
11その他の技術者	1	1		1	1		1.00	1.00	
12医師、薬剤師等	1	1	0	10	8	2	10.00	8.00	
13保健師、助産師等	26	14	12	107	78	29	4.12	5.57	2.42
14医療技術者	9	6	3	20	16	4	2.22	2.67	1.33
15その他の保健医療	5	5		10	8	2	2.00	1.60	
16社会福祉の専門的職業	38	19	19	110	87	23	2.89	4.58	1.21
22美術家、デザイナー等	11	9	2	0			0.00	0.00	0.00
05.06.17~21.23.24その他	33	26	7	29	17	12	0.88	0.65	1.71
C事務的職業	459	329	130	205	163	42	0.45	0.50	0.32
25一般事務員	408	292	116	129	94	35	0.32	0.32	0.30
26会計事務員	10	6	4	13	10	3	1.30	1.67	0.75
27生産関連事務員	23	19	4	33	31	2	1.43	1.63	0.50
28営業・販売関連事務員	7	6	1	13	12	1	1.86	2.00	1.00
29外勤事務員	1		1	2	1	1	2.00		1.00
30運輸・郵便事務	2	2		12	12		6.00	6.00	
31事務用機器操作の職業	8	4	4	3	3		0.38	0.75	0.00
D販売の職業	84	56	28	127	86	41	1.51	1.54	1.46
32商品販売の職業	60	33	27	71	32	39	1.18	0.97	1.44
33販売類似の職業	2	2		0			0.00	0.00	
34営業の職業	22	21	1	56	54	2	2.55	2.57	2.00
Eサービスの職業	188	110	78	373	190	183	1.98	1.73	2.35
35家庭生活支援サービス	0			0					
36介護サービスの職業	61	38	23	131	75	56	2.15	1.97	2.43
37保健医療サービス	7	5	2	21	14	7	3.00	2.80	3.50
38生活衛生サービス	7	5	2	9	5	4	1.29	1.00	2.00
39飲食物調理の職業	46	23	23	116	60	56	2.52	2.61	2.43
40接客・給仕の職業	30	18	12	68	28	40	2.27	1.56	3.33
41居住施設・ビルの管理	4	4		0			0.00	0.00	
42その他のサービス	33	17	16	28	8	20	0.85	0.47	1.25
F保安の職業	14	12	2	81	60	21	5.79	5.00	10.50
G農林漁業の職業	20	9	11	62	35	27	3.10	3.89	2.45
H生産工程の職業	352	268	84	494	390	104	1.40	1.46	1.24
49生産設備(金属)	2	2		18	16	2	9.00	8.00	
50生産設備(金属除く)	6	6		12	12		2.00	2.00	
51生産設備(機械)	3	3		4	4		1.33	1.33	
52金属材料製造等	41	37	4	96	92	4	2.34	2.49	1.00
54製品製造・加工処理	105	80	25	180	134	46	1.71	1.68	1.84
57機械組立の職業	103	79	24	78	46	32	0.76	0.58	1.33
60機械整備・修理の職業	14	12	2	34	33	1	2.43	2.75	0.50
61製品検査(金属)	13	9	4	17	12	5	1.31	1.33	1.25
62製品検査(金属除く)	32	18	14	32	19	13	1.00	1.06	0.93
63機械検査の職業	14	6	8	3	3		0.21	0.50	0.00
64生産関連・生産類似	19	16	3	20	19	1	1.05	1.19	0.33
I輸送・機械運転の職業	54	43	11	160	145	15	2.96	3.37	1.36
65鉄道運転の職業	0			0					
66自動車運転の職業	32	26	6	131	116	15	4.09	4.46	2.50
67船舶・航空機運転	0			0					
68その他の輸送の職業	6	6		14	14		2.33	2.33	
69定置・建設機械運転	16	11	5	15	15		0.94	1.36	0.00
J建設・採掘の職業	52	47	5	138	138		2.65	2.94	0.00
70建設躯体工事の職業	2	2		29	29		14.50	14.50	
71建設の職業	8	8		28	28		3.50	3.50	
72電気工事の職業	9	8	1	22	22		2.44	2.75	0.00
73土木の職業	33	29	4	59	59		1.79	2.03	0.00
74採掘の職業	0			0					
K運搬・清掃等の職業	415	217	198	157	98	59	0.38	0.45	0.30
75運搬の職業	69	58	11	71	45	26	1.03	0.78	2.36
76清掃の職業	49	14	35	36	11	25	0.73	0.79	0.71
77包装の職業	0	0	0	9	8	1			
78その他の運搬等の職業	297	145	152	41	34	7	0.14	0.23	0.05
分類不能の職業	11	4	7	0			0.00	0.00	0.00
(うち介護関連)	77	47	30	215	142	73	2.79	3.02	2.43

須賀川所 職業別(常用計)	31.4								
	有効求職			有効求人			有効求人倍率		
	計	一般	パート	計	一般	パート	計	一般	パート
職業計	1,993	1,343	650	2,223	1,701	522	1.12	1.27	0.80
A管理的職業	4	4		6	6		1.50	1.50	#DIV/0!
B専門的・技術的職業	166	118	48	345	274	71	2.08	2.32	1.48
07開発技術者	5	4	1	18	18		3.60	4.50	0.00
08製造技術者	6	5	1	23	22	1	3.83	4.40	1.00
09建築・土木技術者等	5	5		37	37		7.40	7.40	
10情報処理・通信技術者	12	11	1	13	13		1.08	1.18	0.00
11その他の技術者	1	1		3	3		3.00	3.00	
12医師、薬剤師等	2		2	11	6	5	5.50		2.50
13保健師、助産師等	34	21	13	81	66	15	2.38	3.14	1.15
14医療技術者	9	6	3	22	20	2	2.44	3.33	0.67
15その他の保健医療	7	7		11	8	3	1.57	1.14	
16社会福祉の専門的職業	40	22	18	94	65	29	2.35	2.95	1.61
22美術家、デザイナー等	13	11	2	0			0.00	0.00	0.00
05.06.17~21.23.24その他	32	25	7	32	16	16	1.00	0.64	2.29
C事務的職業	415	291	124	223	181	42	0.54	0.62	0.34
25一般事務員	350	243	107	103	75	28	0.29	0.31	0.26
26会計事務員	17	12	5	27	26	1	1.59	2.17	0.20
27生産関連事務員	17	15	2	61	51	10	3.59	3.40	5.00
28営業・販売関連事務員	19	16	3	21	18	3	1.11	1.13	1.00
29外勤事務員	1	1		0			0.00	0.00	
30運輸・郵便事務	2	1	1	6	6		3.00	6.00	0.00
31事務用機器操作の職業	9	3	6	5	5		0.56	1.67	0.00
D販売の職業	126	83	43	206	113	93	1.63	1.36	2.16
32商品販売の職業	89	48	41	138	45	93	1.55	0.94	2.27
33販売類似の職業	2	1	1	3	3		1.50	3.00	0.00
34営業の職業	35	34	1	65	65		1.86	1.91	0.00
Eサービスの職業	200	118	82	388	207	181	1.94	1.75	2.21
35家庭生活支援サービス	0			1	1				
36介護サービスの職業	67	45	22	167	101	66	2.49	2.24	3.00
37保健医療サービス	14	7	7	28	18	10	2.00	2.57	1.43
38生活衛生サービス	5	2	3	17	7	10	3.40	3.50	3.33
39飲食物調理の職業	46	19	27	58	26	32	1.26	1.37	1.19
40接客・給仕の職業	37	25	12	77	43	34	2.08	1.72	2.83
41居住施設・ビルの管理	7	6	1	4	2	2	0.57	0.33	2.00
42その他のサービス	24	14	10	36	9	27	1.50	0.64	2.70
F保安の職業	20	20	0	16	14	2	0.80	0.70	#DIV/0!
G農林漁業の職業	28	15	13	34	25	9	1.21	1.67	0.69
H生産工程の職業	327	256	71	475	418	57	1.45	1.63	0.80
49生産設備(金属)	2	2		0			0.00	0.00	
50生産設備(金属除く)	3	3		5	5		1.67	1.67	
51生産設備(機械)	5	5		12	12		2.40	2.40	
52金属材料製造等	47	41	6	135	128	7	2.87	3.12	1.17
54製品製造・加工処理	103	79	24	151	132	19	1.47	1.67	0.79
57機械組立の職業	89	63	26	67	41	26	0.75	0.65	1.00
60機械整備・修理の職業	9	9		25	25		2.78	2.78	
61製品検査(金属)	27	17	10	9	8	1	0.33	0.47	0.10
62製品検査(金属除く)	14	13	1	18	18		1.29	1.38	0.00
63機械検査の職業	14	10	4	18	14	4	1.29	1.40	1.00
64生産関連・生産類似	14	14		35	35		2.50	2.50	
I輸送・機械運転の職業	86	80	6	196	190	6	2.28	2.38	1.00
65鉄道運転の職業	0			0					
66自動車運転の職業	67	62	5	169	166	3	2.52	2.68	0.60
67船舶・航空機運転	0			0					
68その他の輸送の職業	8	7	1	14	11	3	1.75	1.57	3.00
69定置・建設機械運転	11	11		13	13		1.18	1.18	
J建設・採掘の職業	49	45	4	177	176	1	3.61	3.91	0.25
70建設躯体工事の職業	4	3	1	17	17		4.25	5.67	0.00
71建設の職業	11	10	1	38	38		3.45	3.80	0.00
72電気工事の職業	7	7		19	19		2.71	2.71	
73土木の職業	27	25	2	103	102	1	3.81	4.08	0.50
74採掘の職業	0			0					
K運搬・清掃等の職業	560	305	255	157	97	60	0.28	0.32	0.24
75運搬の職業	76	52	24	61	49	12	0.80	0.94	0.50
76清掃の職業	58	22	36	54	26	28	0.93	1.18	0.78
77包装の職業	9	3	6	12	7	5	1.33	2.33	0.83
78その他の運搬等の職業	417	228	189	30	15	15	0.07	0.07	0.08
分類不能の職業	12	8	4	0			0.00	0.00	0.00
(うち介護関連)	86	56	30	213	139	74	2.48	2.48	2.47

相双所 職業別(常用計)	31.4								
	有効求職			有効求人			有効求人倍率		
	計	一般	パート	計	一般	パート	計	一般	パート
職業計	1,923	1,339	584	3,796	2,851	945	1.97	2.13	1.62
A管理的職業	4	2	2	5	5		1.25	2.50	0.00
B専門的・技術的職業	162	113	49	563	489	74	3.48	4.33	1.51
07開発技術者	1	1		24	24		24.00	24.00	
08製造技術者	22	22		12	12		0.55	0.55	
09建築・土木技術者等	19	18	1	160	160		8.42	8.89	0.00
10情報処理・通信技術者	7	6	1	5	5		0.71	0.83	0.00
11その他の技術者	2	1	1	3	3		1.50	3.00	0.00
12医師、薬剤師等	1		1	7	6	1	7.00		1.00
13保健師、助産師等	26	12	14	110	84	26	4.23	7.00	1.86
14医療技術者	3	0	3	32	27	5	10.67		1.67
15その他の保健医療	9	6	3	6	6		0.67	1.00	0.00
16社会福祉の専門的職業	39	24	15	139	107	32	3.56	4.46	2.13
22美術家、デザイナー等	1	1	0	1	1		1.00	1.00	
05.06.17~21.23.24その他	32	22	10	64	54	10	2.00	2.45	1.00
C事務的職業	487	359	128	278	213	65	0.57	0.59	0.51
25一般事務員	436	321	115	184	141	43	0.42	0.44	0.37
26会計事務員	12	8	4	34	25	9	2.83	3.13	2.25
27生産関連事務員	18	14	4	33	27	6	1.83	1.93	1.50
28営業・販売関連事務員	8	8		19	16	3	2.38	2.00	
29外勤事務員	2		2	2		2	1.00		1.00
30運輸・郵便事務	3	2	1	4	2	2	1.33	1.00	2.00
31事務用機器操作の職業	8	6	2	2	2		0.25	0.33	0.00
D販売の職業	119	68	51	317	111	206	2.66	1.63	4.04
32商品販売の職業	92	48	44	270	71	199	2.93	1.48	4.52
33販売類似の職業	2	1	1	1		1	0.50	0.00	1.00
34営業の職業	25	19	6	46	40	6	1.84	2.11	1.00
Eサービスの職業	213	130	83	637	321	316	2.99	2.47	3.81
35家庭生活支援サービス	1	1		2		2	2.00	0.00	
36介護サービスの職業	66	44	22	237	171	66	3.59	3.89	3.00
37保健医療サービス	7	5	2	25	17	8	3.57	3.40	4.00
38生活衛生サービス	9	7	2	15	6	9	1.67	0.86	4.50
39飲食物調理の職業	67	31	36	152	60	92	2.27	1.94	2.56
40接客・給仕の職業	41	32	9	132	46	86	3.22	1.44	9.56
41居住施設・ビルの管理	9	4	5	24	4	20	2.67	1.00	4.00
42その他のサービス	13	6	7	50	17	33	3.85	2.83	4.71
F保安の職業	44	31	13	238	209	29	5.41	6.74	2.23
G農林漁業の職業	28	12	16	96	67	29	3.43	5.58	1.81
H生産工程の職業	292	230	62	514	431	83	1.76	1.87	1.34
49生産設備(金属)	4	4		2	2		0.50	0.50	
50生産設備(金属除く)	4	3	1	7	2	5	1.75	0.67	5.00
51生産設備(機械)	5	5		4	4		0.80	0.80	
52金属材料製造等	45	42	3	147	134	13	3.27	3.19	4.33
54製品製造・加工処理	81	55	26	172	122	50	2.12	2.22	1.92
57機械組立の職業	99	75	24	75	67	8	0.76	0.89	0.33
60機械整備・修理の職業	17	16	1	65	61	4	3.82	3.81	4.00
61製品検査(金属)	11	8	3	4	4		0.36	0.50	0.00
62製品検査(金属除く)	7	6	1	11	11		1.57	1.83	0.00
63機械検査の職業	11	9	2	6	6		0.55	0.67	0.00
64生産関連・生産類似	8	7	1	21	18	3	2.63	2.57	3.00
I輸送・機械運転の職業	132	117	15	303	298	5	2.30	2.55	0.33
65鉄道運転の職業	0			0					
66自動車運転の職業	86	77	9	200	195	5	2.33	2.53	0.56
67船舶・航空機運転	0			0					
68その他の輸送の職業	2	2		4	4		2.00	2.00	
69定置・建設機械運転	44	38	6	99	99		2.25	2.61	0.00
J建設・採掘の職業	131	123	8	538	537	1	4.11	4.37	0.13
70建設躯体工事の職業	8	7	1	80	80		10.00	11.43	0.00
71建設の職業	15	14	1	73	73		4.87	5.21	0.00
72電気工事の職業	13	12	1	77	77		5.92	6.42	0.00
73土木の職業	95	90	5	308	307	1	3.24	3.41	0.20
74採掘の職業	0			0					
K運搬・清掃等の職業	278	132	146	307	170	137	1.10	1.29	0.94
75運搬の職業	44	36	8	97	77	20	2.20	2.14	2.50
76清掃の職業	87	33	54	131	42	89	1.51	1.27	1.65
77包装の職業	1	0	1	19	14	5	19.00		5.00
78その他の運搬等の職業	146	63	83	60	37	23	0.41	0.59	0.28
分類不能の職業	33	22	11	0			0.00	0.00	0.00
(うち介護関連)	83	55	28	288	207	81	3.47	3.76	2.89

二本松所 職業別(常用計)	31.4								
	有効求職			有効求人			有効求人倍率		
	計	一般	パート	計	一般	パート	計	一般	パート
職業計	1,285	861	424	1,729	1,310	419	1.35	1.52	0.99
A管理的職業	3	3		9	9		3.00	3.00	#DIV/0!
B専門的・技術的職業	145	105	40	289	224	65	1.99	2.13	1.63
07開発技術者	4	4		10	10		2.50	2.50	
08製造技術者	21	19	2	19	19		0.90	1.00	0.00
09建築・土木技術者等	13	12	1	55	54	1	4.23	4.50	1.00
10情報処理・通信技術者	8	8	0	5	5		0.63	0.63	
11その他の技術者	1	1		5	5		5.00	5.00	
12医師、薬剤師等	1	1		2	2		2.00	2.00	
13保健師、助産師等	28	14	14	91	52	39	3.25	3.71	2.79
14医療技術者	6	1	5	19	14	5	3.17	14.00	1.00
15その他の保健医療	4	2	2	2	1	1	0.50	0.50	0.50
16社会福祉の専門的職業	32	20	12	65	54	11	2.03	2.70	0.92
22美術家、デザイナー等	11	10	1	0			0.00	0.00	0.00
05.06.17~21.23.24その他	16	13	3	16	8	8	1.00	0.62	2.67
C事務的職業	303	229	74	101	70	31	0.33	0.31	0.42
25一般事務員	267	197	70	55	38	17	0.21	0.19	0.24
26会計事務員	10	10	0	8	7	1	0.80	0.70	
27生産関連事務員	10	7	3	19	16	3	1.90	2.29	1.00
28営業・販売関連事務員	12	12		10	5	5	0.83	0.42	
29外勤事務員	0			0					
30運輸・郵便事務	2	2	0	9	4	5	4.50	2.00	
31事務用機器操作の職業	2	1	1	0			0.00	0.00	0.00
D販売の職業	52	34	18	117	95	22	2.25	2.79	1.22
32商品販売の職業	42	25	17	54	32	22	1.29	1.28	1.29
33販売類似の職業	1	1	0	1	1		1.00	1.00	
34営業の職業	9	8	1	62	62		6.89	7.75	0.00
Eサービスの職業	142	72	70	288	128	160	2.03	1.78	2.29
35家庭生活支援サービス	1	1		5	3	2	5.00	3.00	
36介護サービスの職業	47	26	21	107	65	42	2.28	2.50	2.00
37保健医療サービス	5	3	2	14	9	5	2.80	3.00	2.50
38生活衛生サービス	6	5	1	5	4	1	0.83	0.80	1.00
39飲食物調理の職業	43	19	24	51	17	34	1.19	0.89	1.42
40接客・給仕の職業	18	9	9	77	27	50	4.28	3.00	5.56
41居住施設・ビルの管理	0	0		0					
42その他のサービス	22	9	13	29	3	26	1.32	0.33	2.00
F保安の職業	4	3	1	0			0.00	0.00	0.00
G農林漁業の職業	11	8	3	16	10	6	1.45	1.25	2.00
H生産工程の職業	225	178	47	368	321	47	1.64	1.80	1.00
49生産設備(金属)	11	11		13	13		1.18	1.18	
50生産設備(金属除く)	7	7		2	2		0.29	0.29	
51生産設備(機械)	6	6		0			0.00	0.00	
52金属材料製造等	25	23	2	99	94	5	3.96	4.09	2.50
54製品製造・加工処理	40	28	12	138	115	23	3.45	4.11	1.92
57機械組立の職業	55	42	13	40	36	4	0.73	0.86	0.31
60機械整備・修理の職業	17	16	1	28	25	3	1.65	1.56	3.00
61製品検査(金属)	4	2	2	2	2		0.50	1.00	0.00
62製品検査(金属除く)	15	10	5	15	10	5	1.00	1.00	1.00
63機械検査の職業	11	7	4	5		5	0.45	0.00	1.25
64生産関連・生産類似	34	26	8	26	24	2	0.76	0.92	0.25
I輸送・機械運転の職業	69	59	10	185	171	14	2.68	2.90	1.40
65鉄道運転の職業	0	0		0					
66自動車運転の職業	43	36	7	150	136	14	3.49	3.78	2.00
67船舶・航空機運転	0			0					
68その他の輸送の職業	17	15	2	8	8		0.47	0.53	0.00
69定置・建設機械運転	9	8	1	27	27		3.00	3.38	0.00
J建設・採掘の職業	40	34	6	202	202		5.05	5.94	0.00
70建設躯体工事の職業	3	3	0	50	50		16.67	16.67	
71建設の職業	7	6	1	37	37		5.29	6.17	0.00
72電気工事の職業	0	0		35	35				
73土木の職業	30	25	5	80	80		2.67	3.20	0.00
74採掘の職業	0			0					
K運搬・清掃等の職業	234	99	135	154	80	74	0.66	0.81	0.55
75運搬の職業	55	37	18	82	59	23	1.49	1.59	1.28
76清掃の職業	37	8	29	34	11	23	0.92	1.38	0.79
77包装の職業	2	0	2	0			0.00		0.00
78その他の運搬等の職業	140	54	86	38	10	28	0.27	0.19	0.33
分類不能の職業	57	37	20	0			0.00	0.00	0.00
(うち介護関連)	65	37	28	132	89	43	2.03	2.41	1.54