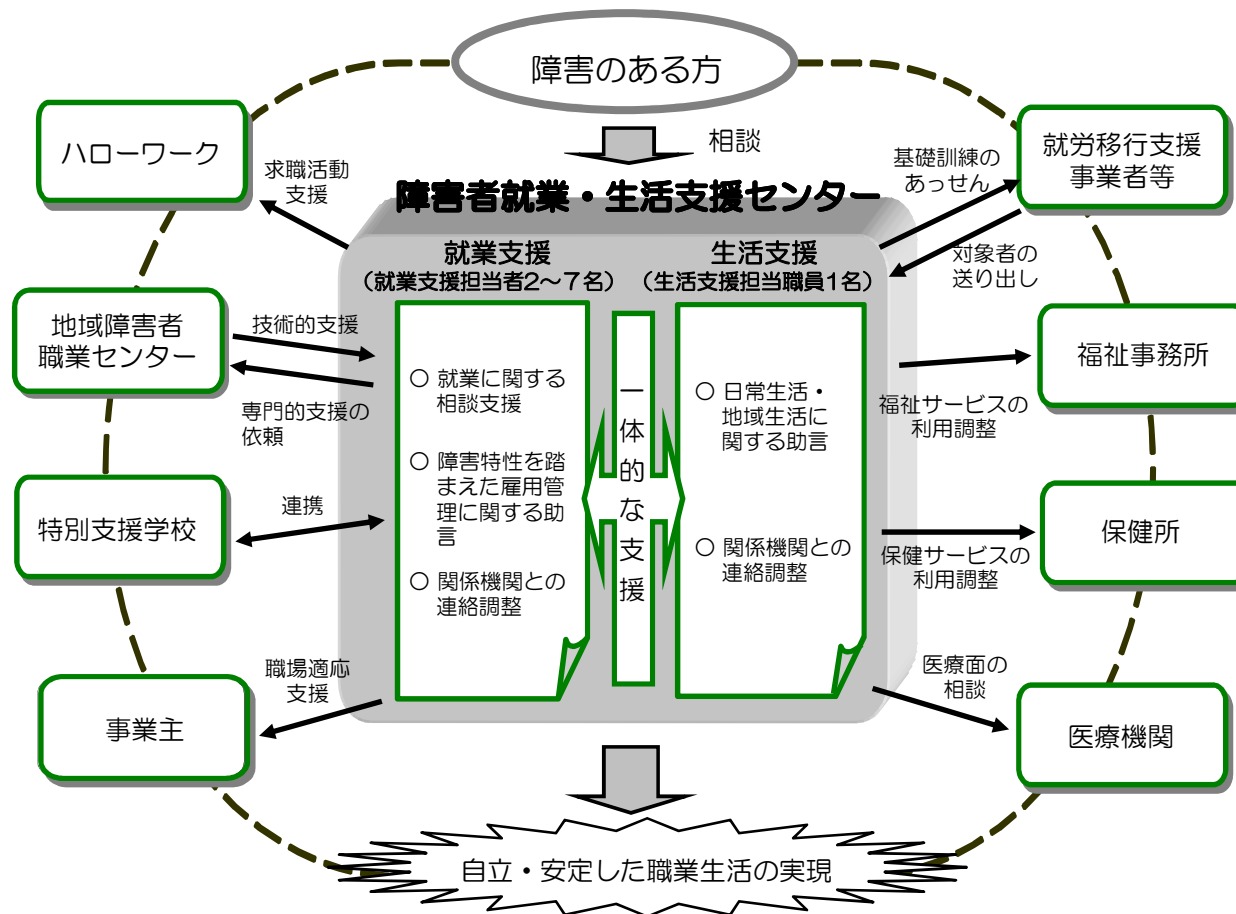


障害者就業・生活支援センターとは

障害のある方の身近な地域において、就業面と生活面の一体的な相談・支援を行う支援機関で、国と都道府県から事業を委託された法人が運営しています。

一般企業で働きたい障害のある方等や、障害のある方の雇用に取り組んでいる、またはこれから取り組もうとしている企業の皆さまへの相談・支援を行っています。



業務の内容等

○求職者の方への支援

<就業面での支援>

- ・就業に関する相談支援
- ・就職に向けた準備支援（職業準備訓練、職場実習のあっせん）
- ・就職活動の支援
- ・職場定着に向けた支援

<生活面での支援>

- ・生活習慣の形成、健康管理、金銭管理等の日常生活の自己管理に関する助言
- ・住居、年金、余暇活動など地域生活、生活設計に関する助言

○事業主の方への支援

- ・雇用管理についての事業所に対する助言
- ・職場定着支援
- ・復職支援 など

～相談・支援料は無料です

～職業のあっせん（紹介）は行っていません

「障害者就業・生活支援センター」の業務内容について(県内6ヶ所)

センター名	運営法人名	支援地域(市町村)	センターの特徴	職員数	年度	支援対象障害者数(人)				相談・支援件数				うち定着支援件数				一般事業所への就職件数				1年経過時点での定着率(%)								
						計	身体障害	知的障害	精神障害	その他	計	身体障害	知的障害	精神障害	その他	計	身体障害	知的障害	精神障害	その他	計	身体障害	知的障害	精神障害	その他					
いわき障害者就業・生活支援センター	社会福祉法人 いわき福音協会	いわき市	<ul style="list-style-type: none"> ・基本理念:一般企業で就職を希望している又は就職している障がいのある方に対し、一人一人の特性に合わせ、「楽しく、生きがい」ある暮らしを安心して自己実現できる支援を行うことを基本理念とする。 ・社会福祉士2名、精神保健福祉士と社会福祉士の両方を持っている職員が1名おります。その他、様々な事業経験がある方など豊富な知識・経験を持つ職員を配置しております。 ・いわき市の地域自立支援協議会やいわき市障がい者職親会(任意団体)などの団体とも連携の充実を図り、登録者への相談支援に活用を図っております。 http://life-support.i-fukuin.com	10	H29	813	131	369	272	41	8,353	381	4,356	2,625	991	4,829	195	2,794	1,344	496	72	9	28	32	3	66.2%	50.0%	72.8%	61.2%	60.0%
					H28	768	144	360	220	44	9,923	611	5,425	2,475	1,412	6,539	364	3,704	1,629	842	62	6	33	18	5	76.4%	85.8%	82.2%	67.8%	66.7%
県中地域障害者就業・生活支援センター	社会福祉法人 ほっと福祉記念会	郡山市・須賀川市・田村市・鏡石町・石川町・平田村・澁川町・古殿町・三春町・小野町・天栄村・玉川村	<ul style="list-style-type: none"> ・「人と人をつなぐ架け橋を創造する」の理念に基づき障がいや病気をお持ちの方、事業主の支援を行っています。また、地域の皆様・関係機関などと連携を強化しています。 ・今年度は、JCの有資格者を2名配置しています。併せて中学・高校教諭1種免許取得者1名、幼稚園教諭2種免許取得者が2名おり、人と関わる仕事をするに専門性をもって対応しています。 ・支援としては、より定着支援を充実させる為、就労前段階のアセスメント実施に力をいれています。MWSの導入、地域の求人内容を基にしたセンター独自の模擬作業を実施。併せて、就職前の集団アセスメントとして講座や見学ツアーを実施しています。(就職講座は、第一・第四木曜日の午前、生活講座は、第二・第四土曜日の午前、見学ツアーは月1回実施) ・定着交流会は年2回、精神発達の登録者向け勉強会を年4回実施しています。(認知行動療法・JSTの取り組み) ・障害者就業支援アドバイザーの委嘱。地域の精神科医に委嘱し、職員向けの勉強会とケース会議を実施し、助言をいただいています。 ・企業担当者の配置もあり、企業開拓や職場定着もさらに強化したいと考えております。 ・今年度からは、移動相談を田村市と石川郡で実施する予定を検討しております。 http://www.hotfukushi.jp	9	H29	508	62	266	156	24	8,152	500	2,936	3,819	897	4,294	163	1,727	2,221	183	54	1	25	24	4	79.1%	100.0%	73.7%	84.2%	50.0%
					H28	498	62	268	147	21	8,806	515	3,755	3,989	547	5,040	162	2,062	2,742	74	43	4	18	19	2	94.0%	0.0%	100.0%	85.0%	100.0%
会津障害者就業・生活支援センター	社会福祉法人 若樹会	会津若松市・喜多方市・北塩原村・西会津町・磐梯町・猪苗代町・会津坂下町・湯川村・柳津町・三島町・金山町・昭和村・会津美里町(南会津圏域をカバー)	<ul style="list-style-type: none"> ・「本人にとって働きやすい場所で、働き続けることを応援します」をモットーに支援を行っています。 ・7人の職員体制のうち、2名が社会福祉士・精神保健福祉士の資格を持ち、さまざまな障害をお持ちの方の支援実施できる体制づくりに努めています。 ・ハローワーク、行政機関、福祉施設、医療機関、特別支援学校など関係機関と連携し、支援を実施しています。 http://www.aizu-wssc.center.jp/	7	H29	460	56	205	192	7	5,021	270	2,458	1,918	375	434	16	237	179	2	49	5	24	19	1	70.8%	60.0%	73.7%	78.6%	0.0%
					H28	406	52	184	164	6	4,858	324	2,373	1,857	304	460	21	243	196	0	38	5	19	14	0	86.0%	100.0%	95.0%	62.0%	0.0%

センター名	運営法人名	支援地域(市町村)	センターの特徴	職員数	年度	支援対象障害者数(人)					相談・支援件数					うち定着支援件数					一般事業所への就職件数					1年経過時点での定着率(%)				
						計	身体障害	知的障害	精神障害	その他	計	身体障害	知的障害	精神障害	その他	計	身体障害	知的障害	精神障害	その他	計	身体障害	知的障害	精神障害	その他	全体	身体障害	知的障害	精神障害	その他
相双障害者就業・生活支援センター	社会福祉法人 福島県福祉事業協会	相馬郡(新地町・飯館村) 相馬市・南相馬市・双葉郡(浪江町・大熊町・双葉町・富岡町・楢葉町・広野町・川内村・葛尾村)	・公共職業安定所や障害者職業センター・行政・地域の福祉施設・医療機関・特別支援学校などの関係機関と連携しながら、就職活動から就職後の職場定着支援、社会自立を図るための生活支援まで行います。障害のある方や家族のみなさまの働く暮らしなどのお悩みに、相談員が対応させて頂いております。 ・企業に対する障害者雇用に関する制度や障害特性の理解促進を図っております。 http://fkk.jp/	4	H29	417	65	256	91	5	4,179	190	3,075	775	139	990	80	593	282	35	30	3	21	6	0	83.4%	71.5%	92.9%	66.7%	0.0%
					H28	395	61	245	84	5	4,963	220	3,294	713	736	1,453	87	915	229	222	24	7	14	3	0	78.3%	0.0%	73.3%	85.7%	100.0%
県南障がい者就業・生活支援センター	社会福祉法人 福島県社会福祉事業団	白河市・西郷村・矢吹町・中島村・泉崎村・棚倉町・塙町・矢祭町・飯川村	・働きたい方へ：得意なこと、苦手なことの自己理解を深めるお手伝いをさせていただき、貴方らしく働く事を応援していきます。(障害者手帳をお持ちでない方も気軽にご相談ください) ・企業の方へ：障害のある方が戦力として御社で働き続けるために、どのような配慮が必要か相談させていただいております。 ・就業支援員が4名、生活支援員が2名の体制で全ての障害者を対象としております。 ・一般的な就職のプロセス(例)： ①面談(自己理解) ②職場見学 ③職場実習 ④面接 ⑤就職 ⑥職場定着 http://www.fukushima-sj.jp/support_center/	6	H29	706	107	255	266	78	10,102	878	4,123	4,068	1,033	683	46	343	225	69	59	11	19	25	4	81.0%	78.6%	72.2%	85.7%	100.0%
					H28	645	94	237	239	75	8,891	845	3,412	3,595	1,039	549	41	272	138	98	58	14	18	21	5	75.4%	100.0%	88.0%	56.0%	70.0%
県北障害者就業・生活支援センター	社会福祉法人 つばき福祉会	福島市・伊達市・二本松市・本宮市・国具町・桑折町・川俣町・大玉村	【基本理念】 どんな障がいであっても、必要な支援を受けながら、障がいあるお一人おひとりが目指す、安心した一般就労及び生活を送れるように、障がい者自身の立場からの支援が提供できるように目指しています。 【支援内容】 就業支援員・生活支援員、合わせて8名体制で行っています。事業内容は、就職に関する相談や支援に合わせて、生活面に対する相談や各種手続き窓口の案内など就業面と生活面を一体的に支援しています。 【新規取り組み】 【本人の立場から行う本人向け講座】 ①支援センター業務説明会 ②就職活動ワークショップ講座 ③職場定着ワークショップ講座 ④生活改善ワークショップ講座 ⑤コミュニケーションひろば 毎月3つの講座をピックアップして行っています。参加希望の方はお問い合わせください。 【関係機関との連携による成果】 障がい者の一般就労に向けた取り組みとして、ハローワーク・福島障害者職業センター・医療機関と構築したチーム支援体制があり、当センターでは年間に約40%の方々がこのチーム支援によって就職されています。 【人権擁護に向けた取り組み】 人権擁護の視点から、障害者が使用者、擁護者からの虐待が起きないように人権に配慮した関わり方を助言していくと同時に、支援者自身の態度や話し方について定期的(月に1回)な確認会を行いながら、自己牽制に努めています。 http://support.tsubasa-fukushi.or.jp	8	H29	909	156	305	418	30	4,047	176	1,692	1,830	349	826	38	407	344	37	63	8	18	33	4	72.2%	83.3%	68.4%	72.4%	0.0%
					H28	856	157	287	384	28	2,837	194	1,089	1,534	20	345	25	147	171	2	54	6	19	28	1	75.9%	54.6%	90.0%	72.4%	66.7%