



平成30年 7月31日公表

平成30年6月分

公共職業安定所業務取扱月報

福島労働局職業安定部

目 次

- 1. 概況
- 2. グラフでみる労働市場
- 3. 新規求人・新規求職の対前年同月増減率の推移
- 4. 雇用保険 受給資格決定件数・受給者実人員の推移
- 5. 一般職業紹介状況
- 6. 雇用保険業務概況
- 7. 職業別有効求職・有効求人バランスシート

本月報から抜粋して利用する場合には「公共職業安定所業務取扱月報から抜粋(または作成)」とご記入願います。

また、本月報に対するお問い合わせは福島労働局職業安定部(職業安定課地方労働市場情報官:電話024-529-5338)まで願います。

1. 概況 (学卒を除きパートを含む)

6月の新規求人数は、前年同月比で▲9.2%減少となった。

新規求職申込件数は、前年同月比で▲8.4%減少となった。

新規求人倍率(季節調整値)は、1.88倍で前月を▲0.17ポイント下回り、

前年同月(原数値)を▲0.02ポイント下回った。

また、有効求人倍率(季節調整値)は1.48倍で前月を▲0.03ポイント下回り、

前年同月(原数値)を0.04ポイント上回った。

■ 求人

新規求人数は14,396人で、前年同月比▲9.2%(▲1,463人)の減少となった。

《対前年同月増減数順》

増加した主な産業と対前年同月増加率・増加数		減少した主な産業と対前年同月減少率・減少数	
建設業	4.8% 98	サービス業	▲20.1% ▲591
複合サービス事業	13.4% 23	運輸業、郵便業	▲24.7% ▲213
農、林、漁業	4.8% 6	宿泊業、飲食サービス業	▲18.8% ▲199
		卸売、小売業	▲5.3% ▲114

(規模別)

規模	前年同月比	規模	前年同月比
29人以下	▲10.3%	300人～499人	27.9%
30人～99人	▲8.0%	500人～999人	▲26.1%
100～299人	▲13.3%	1,000人以上	79.1%

新規求人数のうち一般は10,119人で、前年同月比▲8.2%(▲908人)の減少となり、

パートタイムは4,277人で、前年同月比▲11.5%(▲555人)の減少となり、

月間有効求人数は41,053人で、前年同月比▲2.2%(▲920人)の減少となった。

■ 求職

新規求職申込件数は7,273件で、前年同月比▲8.4%(▲664件)の減少となった。

このうち45歳以上の者の割合は43.3%(前年同月差0.4ポイント上昇)、雇用保険

の一般受給資格決定者の割合は24.4%(▲0.1p低下)となった。

月間有効求職者数は29,585人で、前年同月比▲4.9%(▲1,529人)減少となった。

このうち、45歳以上の者の割合は49.0%(前年同月比1.9ポイント上昇)、雇用保険の受給者
実人員の割合は21.8%で▲0.5ポイント低下となった。

■ 就職

就職件数は3,036件で、前年同月比▲4.9%(▲157件)減少となった。

このうち、45歳以上の者の割合は42.4%(前年同月差2.8ポイント上昇)となった。

■ 求人倍率

(原数値)

項目	当月	前月	前年同月	対前月差 (ポイント)	対前年同月差 (ポイント)
新規求人倍率(倍)	1.98	1.81	2.00	0.17	▲0.02
有効求人倍率(倍)	1.39	1.37	1.35	0.02	0.04

(季節調整値)

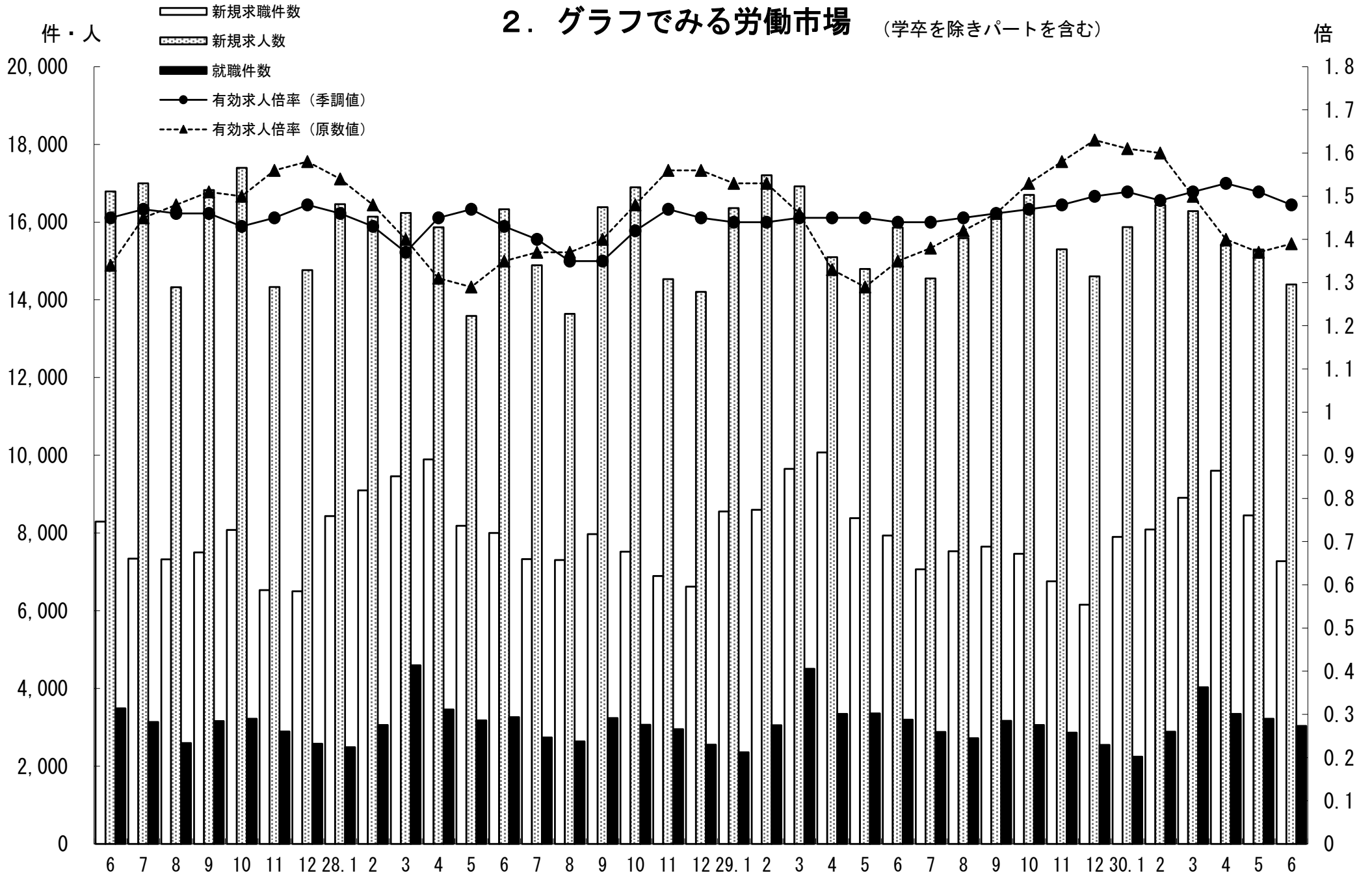
項目	当月	前月	前年同月	対前月差 (ポイント)	対前年同月差 (ポイント)
新規求人倍率(倍)	1.88	2.05	1.92	▲0.17	▲0.04
有効求人倍率(倍)	1.48	1.51	1.44	▲0.03	0.04

※求人倍率(季節調整値):平成29年12月以前は遡及改訂数値。

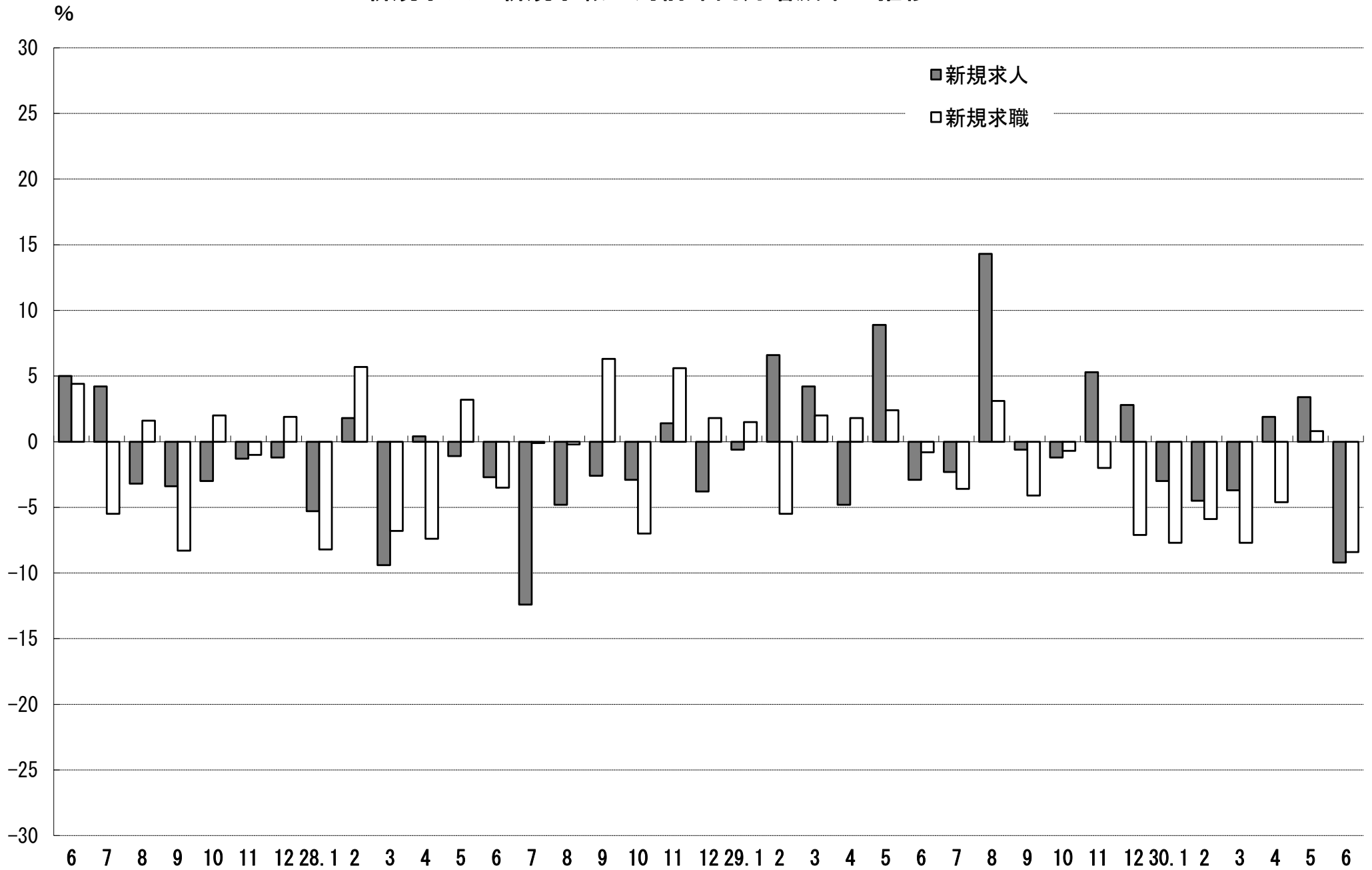
主要項目別推移 (各年6月分)

項目	26年6月	27年6月	28年6月	29年6月	30年6月	26年度比
新規求人数(人)	15,994	16,792	16,331	15,859	14,396	▲10.0%
月間有効求人数(人)	43,066	41,624	41,256	41,973	41,053	▲4.7%
新規求職申込件数(件)	7,945	8,293	8,001	7,937	7,273	▲8.5%
月間有効求職者数(人)	32,160	30,974	30,571	31,114	29,585	▲8.0%
就職件数(件)	3,522	3,486	3,259	3,193	3,036	▲13.8%

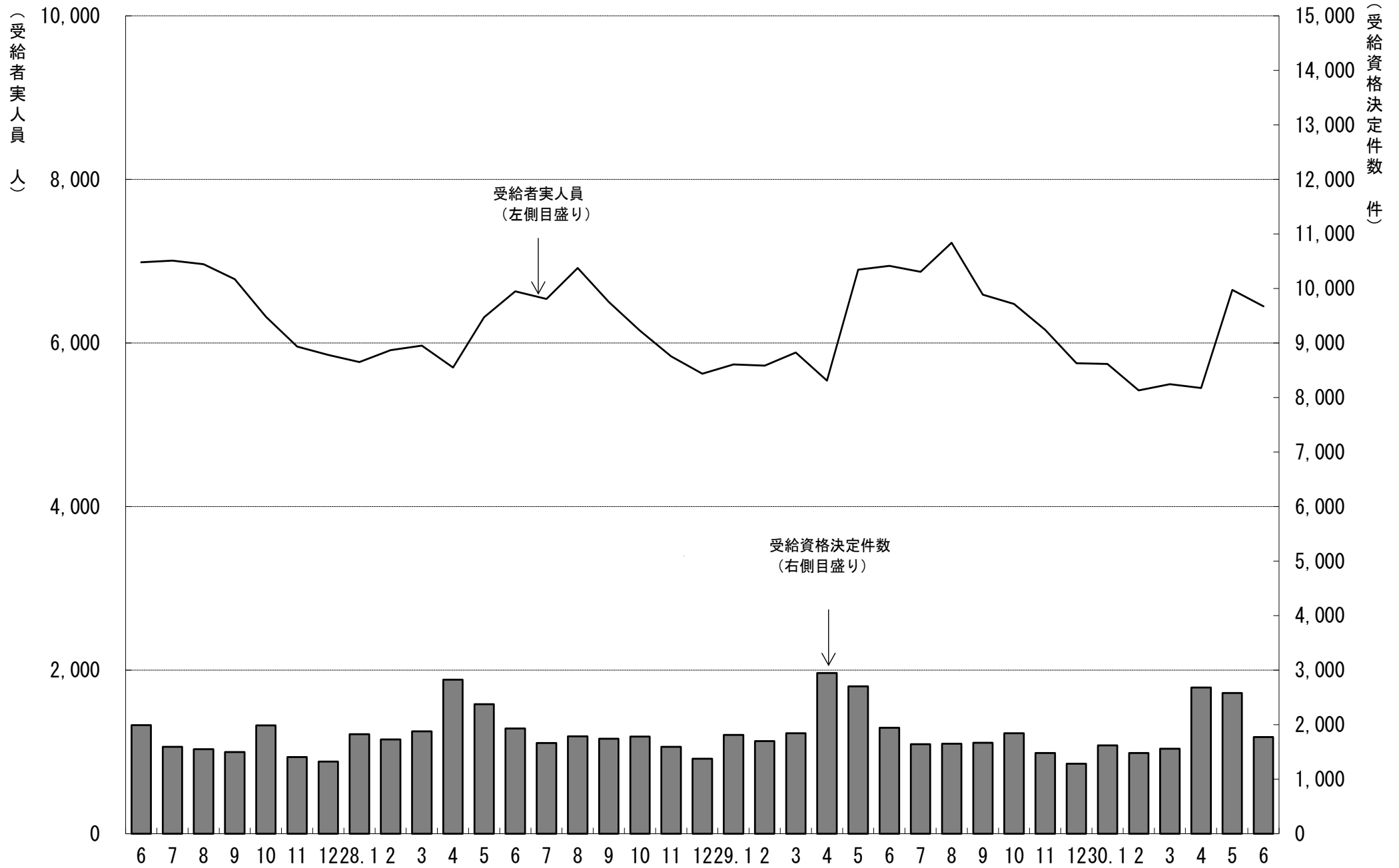
2. グラフでみる労働市場 (学卒を除きパートを含む)



3. 新規求人・新規求職の対前年同月増減率の推移 (学卒を除きパートを含む)



4. 雇用保険 受給資格決定件数・受給者実人員の推移



5. 一般職業紹介状況

(学卒を除きパートを含む)

平成30年6月分

項目別	安定所別	前年同月 (29年6月)	前 月 (30年5月)	本 月 (30年6月)	中通り計						会津計 会津若松	浜通り計				
					県北計			県中・県南				平	相双			
					福 島	二本松		郡山	白河	須賀川						
求	新規求職申込件数(件)	7,937	8,451	7,273	1,431	352	1,783	1,703	447	485	2,635	4,418	942	1,389	524	1,913
	うち 常 用	7,886	8,392	7,226	1,426	352	1,778	1,697	446	482	2,625	4,403	923	1,378	522	1,900
	うち 中高年齢者	3,403	3,872	3,146	580	137	717	645	167	185	997	1,714	466	655	311	966
	雇用保険受給資格決定件数	1,942	2,579	1,773	332	84	416	438	97	123	658	1,074	244	332	123	455
職	月間有効求職者数(人)	31,114	30,802	29,585	6,001	1,351	7,352	6,742	1,945	2,036	10,723	18,075	4,034	5,568	1,908	7,476
	うち 常 用	30,991	30,681	29,483	5,984	1,344	7,328	6,724	1,943	2,027	10,694	18,022	4,012	5,548	1,901	7,449
	うち 中高年齢者	14,667	15,068	14,496	2,882	664	3,546	3,134	901	957	4,992	8,538	2,158	2,695	1,105	3,800
	雇用保険受給者実人員	6,942	6,647	6,446	1,323	306	1,629	1,388	430	412	2,230	3,859	952	1,149	486	1,635
求	新規求人数(人)	15,859	15,296	14,396	2,465	582	3,047	3,573	1,025	743	5,341	8,388	1,850	2,895	1,263	4,158
	うち 常 用	13,348	13,423	12,545	2,079	533	2,612	3,125	732	628	4,485	7,097	1,663	2,596	1,189	3,785
	月間有効求人数	41,973	42,045	41,053	7,179	1,761	8,940	10,099	2,663	2,302	15,064	24,004	4,823	8,463	3,763	12,226
人	うち 常 用	36,523	37,840	36,632	6,476	1,609	8,085	8,834	2,203	2,038	13,075	21,160	4,322	7,622	3,528	11,150
	就職件数(件)	3,193	3,219	3,036	535	155	690	591	183	233	1,007	1,697	477	561	301	862
職	うち 常 用	2,915	2,942	2,773	464	136	600	549	171	222	942	1,542	440	519	272	791
	うち 中高年齢者	1,263	1,322	1,287	240	62	302	242	71	93	406	708	190	239	150	389
	うち 受給者	827	758	733	149	41	190	149	41	51	241	431	118	135	49	184
	うち他県への就職件数	274	278	297	55	7	62	75	22	25	122	184	34	51	28	79
充	充足数(人)	3,105	3,103	2,899	512	153	665	609	180	186	975	1,640	438	516	305	821
	うち 常 用	2,834	2,839	2,642	441	136	577	555	172	178	905	1,482	408	474	278	752
	うち他県からの充足数	202	182	176	28	6	34	36	12	7	55	89	15	41	31	72
比	新規求人倍率(倍)	1.92	2.05	1.88	1.72	1.65	1.71	2.10	2.29	1.53	2.03	1.90	1.96	2.08	2.41	2.17
	有効求人倍率(倍)	1.44	1.51	1.48	1.20	1.30	1.22	1.50	1.37	1.13	1.40	1.33	1.20	1.52	1.97	1.64
	就職率(%)	40.2	38.1	41.7	37.4	44.0	38.7	34.7	40.9	48.0	38.2	38.4	50.6	40.4	57.4	45.1
	うち中高年齢者の就職率	37.1	34.1	40.9	41.4	45.3	42.1	37.5	42.5	50.3	40.7	41.3	40.8	36.5	48.2	40.3
率	充足率(%)	19.6	20.3	20.1	20.8	26.3	21.8	17.0	17.6	25.0	18.3	19.6	23.7	17.8	24.1	19.7

※県の有効求人倍率及び新規求人倍率は季節調整値、公共職業安定所の有効求人倍率及び新規求人倍率は原数値。

※就職率は新規求職者数ベース、充足率は新規求人数ベース

※雇用保険受給資格決定件数及び雇用保険受給者実人員の本月、前月、前年同月の合計欄には、運輸支局取扱分を含む。

6. 雇用保険業務概況

平成30年6月分

項目別	安定所別	平成30年6月分														
		27年度計	28年度計	29年度計	前年同月 (29年6月)	前月 (30年5月)	本月 (30年6月)	福 島	平	会津若松	郡	山 白	河 須	賀 川	二 本	松 相
適 用	新規適用事業所数	1,756	1,801	1,671	185	143	118	18	21	19	30	6	8	5	11	0
	廃止事業所数	1,014	1,389	1,083	101	110	106	14	25	18	21	5	6	5	12	0
	月末事業所数	33,662	34,238	34,879	34,771	35,147	35,160	6,550	6,701	5,200	7,589	2,379	2,186	1,554	3,001	0
	資格取得者数	116,049	117,756	115,206	11,112	13,719	9,601	1,760	1,766	1,086	2,730	610	590	355	704	0
	資格喪失者数	107,100	107,002	107,881	8,022	9,105	7,725	1,385	1,493	887	2,330	444	340	321	525	0
	月末被保険者数	559,485	566,588	577,687	578,879	580,600	582,415	118,157	97,082	72,568	158,047	40,645	33,044	25,532	37,340	0
	離職票交付枚数	60,623	61,749	61,870	4,194	5,546	4,259	738	786	589	1,263	231	204	165	283	0
	うち 高 齢	3,077	3,723	5,155	330	528	387	93	91	62	76	17	13	11	24	0
	うち 特 例	1,538	1,494	1,407	19	36	20	2	1	13	4	0	0	0	0	0
	うち 短 時 間	0	0	0	0	0	0	0	0	0	0	0	0	0	0	0
給 付	一 受給資格決定件数	22,213	22,401	21,797	1,942	2,579	1,773	332	332	244	438	97	123	84	123	0
	初回受給者数	17,785	17,839	17,554	1,617	2,542	1,469	276	269	176	362	91	115	56	124	0
	受給者実人員	6,298	6,129	6,260	6,942	6,647	6,446	1,323	1,149	952	1,388	430	412	306	486	0
	給付延日数	1,912,165	1,837,143	1,883,398	173,901	170,193	153,854	32,469	27,260	22,879	33,146	10,116	9,596	7,411	10,977	0
	支給終了者数	12,819	12,621	12,400	857	918	811	148	154	137	188	43	46	42	53	0
	般 支給金額(千円)	8,919,915	8,532,193	8,892,247	813,158	804,151	729,993	153,600	130,816	107,808	156,220	47,603	45,152	35,782	53,012	0
	給付制限件数	10,394	10,437	10,158	1,000	1,227	848	175	175	117	185	55	51	45	45	0
	特 受給資格決定件数	1,530	1,450	1,329	21	43	18	0	0	16	0	0	2	0	0	0
	受給者数	1,538	1,443	1,315	38	52	34	2	0	21	1	5	1	4	0	0
	付 例 支給金額(千円)	274,198	255,445	237,023	7,202	9,395	6,651	394	0	4,259	237	961	217	584	0	0
給付制限件数	3	3	3	0	0	0	0	0	0	0	0	0	0	0	0	

※ 支給金額は千円未満四捨五入のため、県計とは一致しないことがある。
 ※ 年度計の適用事業所数、被保険者数は各年度3月末日現在の数

福島労働局 職業別(常用計)	30.6								
	有効求職			有効求人			有効求人倍率		
	計	一般	パート	計	一般	パート	計	一般	パート
職業計	29,483	20,115	9,368	36,632	26,713	9,919	1.24	1.33	1.06
A管理的職業	86	81	5	152	151	1	1.77	1.86	0.20
B専門的・技術的職業	3,172	2,289	883	6,399	5,180	1,219	2.02	2.26	1.38
07開発技術者	111	103	8	383	382	1	3.45	3.71	0.13
08製造技術者	312	279	33	223	209	14	0.71	0.75	0.42
09建築・土木技術者等	236	209	27	975	973	2	4.13	4.66	0.07
10情報処理・通信技術者	173	160	13	357	343	14	2.06	2.14	1.08
11その他の技術者	20	19	1	30	28	2	1.50	1.47	2.00
12医師、薬剤師等	36	20	16	470	259	211	13.06	12.95	13.19
13保健師、助産師等	699	401	298	1,493	1,136	357	2.14	2.83	1.20
14医療技術者	153	90	63	430	316	114	2.81	3.51	1.81
15その他の保健医療	196	157	39	183	153	30	0.93	0.97	0.77
16社会福祉の専門的職業	619	389	230	1,246	948	298	2.01	2.44	1.30
22美術家、デザイナー等	164	141	23	92	70	22	0.56	0.50	0.96
05.06.17～21.23.24その他	453	321	132	517	363	154	1.14	1.13	1.17
C事務的職業	7,777	5,520	2,257	3,065	2,221	844	0.39	0.40	0.37
25一般事務員	6,985	4,893	2,092	2,040	1,404	636	0.29	0.29	0.30
26会計事務員	231	189	42	227	192	35	0.98	1.02	0.83
27生産関連事務員	212	176	36	369	295	74	1.74	1.68	2.06
28営業・販売関連事務員	221	183	38	274	233	41	1.24	1.27	1.08
29外勤事務員	17	9	8	16	4	12	0.94	0.44	1.50
30運輸・郵便事務	26	18	8	94	73	21	3.62	4.06	2.63
31事務用機器操作の職業	85	52	33	45	20	25	0.53	0.38	0.76
D販売の職業	1,976	1,323	653	3,636	2,153	1,483	1.84	1.63	2.27
32商品販売の職業	1,322	729	593	2,391	937	1,454	1.81	1.29	2.45
33販売類似の職業	35	27	8	33	24	9	0.94	0.89	1.13
34営業の職業	619	567	52	1,212	1,192	20	1.96	2.10	0.38
Eサービスの職業	3,353	1,853	1,500	7,431	3,912	3,519	2.22	2.11	2.35
35家庭生活支援サービス	16	6	10	12	2	10	0.75	0.33	1.00
36介護サービスの職業	996	619	377	2,707	1,797	910	2.72	2.90	2.41
37保健医療サービス	223	148	75	434	302	132	1.95	2.04	1.76
38生活衛生サービス	135	83	52	480	292	188	3.56	3.52	3.62
39飲食調理の職業	909	397	512	1,592	635	957	1.75	1.60	1.87
40接客・給仕の職業	667	389	278	1,737	646	1,091	2.60	1.66	3.92
41居住施設・ビルの管理	108	64	44	65	33	32	0.60	0.52	0.73
42その他のサービス	299	147	152	404	205	199	1.35	1.39	1.31
F保安の職業	238	189	49	1,478	1,196	282	6.21	6.33	5.76
G農林漁業の職業	280	190	90	405	305	100	1.45	1.61	1.11
H生産工程の職業	4,175	3,386	789	5,546	4,732	814	1.33	1.40	1.03
49生産設備(金属)	62	59	3	68	68		1.10	1.15	0.00
50生産設備(金属除く)	66	63	3	110	105	5	1.67	1.67	1.67
51生産設備(機械)	87	79	8	68	65	3	0.78	0.82	0.38
52金属材料製造等	529	487	42	1,260	1,198	62	2.38	2.46	1.48
54製品製造・加工処理	1,109	804	305	1,633	1,198	435	1.47	1.49	1.43
57機械組立の職業	1,460	1,188	272	842	723	119	0.58	0.61	0.44
60機械整備・修理の職業	266	249	17	656	637	19	2.47	2.56	1.12
61製品検査(金属)	96	69	27	124	86	38	1.29	1.25	1.41
62製品検査(金属除く)	115	76	39	262	194	68	2.28	2.55	1.74
63機械検査の職業	159	112	47	204	161	43	1.28	1.44	0.91
64生産関連・生産類似	226	200	26	319	297	22	1.41	1.49	0.85
I輸送・機械運転の職業	1,281	1,107	174	2,162	1,944	218	1.69	1.76	1.25
65鉄道運転の職業	1	1		0			0.00	0.00	
66自動車運転の職業	849	718	131	1,600	1,400	200	1.88	1.95	1.53
67船舶・航空機運転	2	2		0			0.00	0.00	
68その他の輸送の職業	115	102	13	123	120	3	1.07	1.18	0.23
69定置・建設機械運転	314	284	30	439	424	15	1.40	1.49	0.50
J建設・採掘の職業	1,208	1,140	68	3,522	3,509	13	2.92	3.08	0.19
70建設躯体工事の職業	54	51	3	606	606		11.22	11.88	0.00
71建設の職業	150	134	16	581	572	9	3.87	4.27	0.56
72電気工事の職業	170	159	11	451	451		2.65	2.84	0.00
73土木の職業	828	791	37	1,880	1,876	4	2.27	2.37	0.11
74採掘の職業	6	5	1	4	4		0.67	0.80	0.00
K運搬・清掃等の職業	5,006	2,489	2,517	2,836	1,410	1,426	0.57	0.57	0.57
75運搬の職業	924	723	201	1,074	743	331	1.16	1.03	1.65
76清掃の職業	828	269	559	1,159	403	756	1.40	1.50	1.35
77包装の職業	60	24	36	101	44	57	1.68	1.83	1.58
78その他の運搬等の職業	3,194	1,473	1,721	502	220	282	0.16	0.15	0.16
分類不能の職業	931	548	383	0			0.00	0.00	0.00
(うち介護関連)	1,305	837	468	3,454	2,425	1,029	2.65	2.90	2.20

福島所 職業別(常用計)	30.6								
	有効求職			有効求人			有効求人倍率		
	計	一般	パート	計	一般	パート	計	一般	パート
職業計	5,984	4,208	1,776	6,476	4,617	1,859	1.08	1.10	1.05
A管理的職業	22	20	2	28	28	0	1.27	1.40	0.00
B専門的・技術的職業	681	496	185	1,148	930	218	1.69	1.88	1.18
07開発技術者	29	27	2	36	36	0	1.24	1.33	0.00
08製造技術者	66	58	8	13	12	1	0.20	0.21	0.13
09建築・土木技術者等	47	40	7	144	144	0	3.06	3.60	0.00
10情報処理・通信技術者	34	33	1	35	35	0	1.03	1.06	0.00
11その他の技術者	3	3	0	4	4	0	1.33	1.33	
12医師、薬剤師等	7	2	5	28	18	10	4.00	9.00	2.00
13保健師、助産師等	129	69	60	368	294	74	2.85	4.26	1.23
14医療技術者	33	17	16	92	66	26	2.79	3.88	1.63
15その他の保健医療	42	37	5	28	21	7	0.67	0.57	1.40
16社会福祉の専門的職業	156	106	50	256	193	63	1.64	1.82	1.26
22美術家、デザイナー等	23	18	5	19	17	2	0.83	0.94	0.40
05.06.17~21.23.24その他	112	86	26	125	90	35	1.12	1.05	1.35
C事務的職業	1,896	1,346	550	685	486	199	0.36	0.36	0.36
25一般事務員	1,750	1,232	518	531	366	165	0.30	0.30	0.32
26会計事務員	51	42	9	41	32	9	0.80	0.76	1.00
27生産関連事務員	29	25	4	43	37	6	1.48	1.48	1.50
28営業・販売関連事務員	33	29	4	36	32	4	1.09	1.10	1.00
29外勤事務員	8	3	5	7	0	7	0.88	0.00	1.40
30運輸・郵便事務	2	1	1	18	14	4	9.00	14.00	4.00
31事務用機器操作の職業	23	14	9	9	5	4	0.39	0.36	0.44
D販売の職業	402	283	119	589	365	224	1.47	1.29	1.88
32商品販売の職業	254	146	108	350	139	211	1.38	0.95	1.95
33販売類似の職業	14	11	3	16	8	8	1.14	0.73	2.67
34営業の職業	134	126	8	223	218	5	1.66	1.73	0.63
Eサービスの職業	644	398	246	1,673	905	768	2.60	2.27	3.12
35家庭生活支援サービス	2	0	2	3	0	3	1.50		1.50
36介護サービスの職業	179	124	55	596	405	191	3.33	3.27	3.47
37保健医療サービス	53	35	18	131	95	36	2.47	2.71	2.00
38生活衛生サービス	29	21	8	78	47	31	2.69	2.24	3.88
39飲食物調理の職業	174	85	89	408	188	220	2.34	2.21	2.47
40接客・給仕の職業	117	81	36	373	128	245	3.19	1.58	6.81
41居住施設・ビルの管理	21	12	9	14	6	8	0.67	0.50	0.89
42その他のサービス	69	40	29	70	36	34	1.01	0.90	1.17
F保安の職業	40	33	7	248	219	29	6.20	6.64	4.14
G農林漁業の職業	57	46	11	50	42	8	0.88	0.91	0.73
H生産工程の職業	703	575	128	643	533	110	0.91	0.93	0.86
49生産設備(金属)	11	11	0	13	13	0	1.18	1.18	
50生産設備(金属除く)	12	11	1	12	12	0	1.00	1.09	0.00
51生産設備(機械)	17	16	1	5	2	3	0.29	0.13	3.00
52金属材料製造等	88	86	2	126	119	7	1.43	1.38	3.50
54製品製造・加工処理	208	146	62	207	138	69	1.00	0.95	1.11
57機械組立の職業	229	195	34	97	73	24	0.42	0.37	0.71
60機械整備・修理の職業	31	26	5	103	100	3	3.32	3.85	0.60
61製品検査(金属)	6	4	2	8	8	0	1.33	2.00	0.00
62製品検査(金属除く)	20	11	9	17	17	0	0.85	1.55	0.00
63機械検査の職業	25	20	5	17	15	2	0.68	0.75	0.40
64生産関連・生産類似	56	49	7	38	36	2	0.68	0.73	0.29
I輸送・機械運転の職業	236	204	32	386	351	35	1.64	1.72	1.09
65鉄道運転の職業	0	0	0	0	0	0			
66自動車運転の職業	150	122	28	308	275	33	2.05	2.25	1.18
67船舶・航空機運転	0	0	0	0	0	0			
68その他の輸送の職業	20	18	2	3	3	0	0.15	0.17	0.00
69定置・建設機械運転	66	64	2	75	73	2	1.14	1.14	1.00
J建設・採掘の職業	188	182	6	582	580	2	3.10	3.19	0.33
70建設躯体工事の職業	16	15	1	130	130	0	8.13	8.67	0.00
71建設の職業	31	26	5	97	95	2	3.13	3.65	0.40
72電気工事の職業	27	27	0	61	61	0	2.26	2.26	
73土木の職業	113	113	0	294	294	0	2.60	2.60	
74採掘の職業	1	1	0	0	0	0	0.00	0.00	
K運搬・清掃等の職業	734	407	327	444	178	266	0.60	0.44	0.81
75運搬の職業	152	127	25	141	103	38	0.93	0.81	1.52
76清掃の職業	142	52	90	217	52	165	1.53	1.00	1.83
77包装の職業	7	3	4	17	3	14	2.43	1.00	3.50
78その他の運搬等の職業	433	225	208	69	20	49	0.16	0.09	0.24
分類不能の職業	381	218	163	0	0	0	0.00	0.00	0.00
(うち介護関連)	255	180	75	718	511	207	2.82	2.84	2.76

平所 職業別(常用計)	30.6								
	有効求職			有効求人			有効求人倍率		
	計	一般	パート	計	一般	パート	計	一般	パート
職業計	5,548	3,638	1,910	7,622	5,446	2,176	1.37	1.50	1.14
A管理的職業	10	10		22	21	1	2.20	2.10	#DIV/0!
B専門的・技術的職業	629	441	188	1,335	1,069	266	2.12	2.42	1.41
07開発技術者	28	25	3	106	105	1	3.79	4.20	0.33
08製造技術者	62	55	7	50	46	4	0.81	0.84	0.57
09建築・土木技術者等	53	45	8	184	184		3.47	4.09	0.00
10情報処理・通信技術者	36	32	4	95	92	3	2.64	2.88	0.75
11その他の技術者	12	11	1	13	12	1	1.08	1.09	1.00
12医師、薬剤師等	9	7	2	46	26	20	5.11	3.71	10.00
13保健師、助産師等	173	92	81	318	220	98	1.84	2.39	1.21
14医療技術者	23	13	10	111	81	30	4.83	6.23	3.00
15その他の保健医療	34	23	11	57	48	9	1.68	2.09	0.82
16社会福祉の専門的職業	102	65	37	240	177	63	2.35	2.72	1.70
22美術家、デザイナー等	24	21	3	11	7	4	0.46	0.33	1.33
05.06.17~21.23.24その他	73	52	21	104	71	33	1.42	1.37	1.57
C事務的職業	1,347	943	404	528	390	138	0.39	0.41	0.34
25一般事務員	1,207	834	373	297	207	90	0.25	0.25	0.24
26会計事務員	33	23	10	51	44	7	1.55	1.91	0.70
27生産関連事務員	42	34	8	72	46	26	1.71	1.35	3.25
28営業・販売関連事務員	43	37	6	79	73	6	1.84	1.97	1.00
29外勤事務員	1	0	1	3	1	2	3.00		2.00
30運輸・郵便事務	3	2	1	21	15	6	7.00	7.50	6.00
31事務用機器操作の職業	18	13	5	5	4	1	0.28	0.31	0.20
D販売の職業	360	225	135	753	413	340	2.09	1.84	2.52
32商品販売の職業	263	138	125	499	161	338	1.90	1.17	2.70
33販売類似の職業	3	1	2	3	3		1.00	3.00	0.00
34営業の職業	94	86	8	251	249	2	2.67	2.90	0.25
Eサービスの職業	776	388	388	1,679	769	910	2.16	1.98	2.35
35家庭生活支援サービス	2	1	1	1		1	0.50	0.00	1.00
36介護サービスの職業	251	138	113	593	330	263	2.36	2.39	2.33
37保健医療サービス	68	47	21	110	83	27	1.62	1.77	1.29
38生活衛生サービス	27	13	14	182	101	81	6.74	7.77	5.79
39飲食物調理の職業	189	69	120	305	87	218	1.61	1.26	1.82
40接客・給仕の職業	171	90	81	368	111	257	2.15	1.23	3.17
41居住施設・ビルの管理	20	10	10	12	7	5	0.60	0.70	0.50
42その他のサービス	48	20	28	108	50	58	2.25	2.50	2.07
F保安の職業	61	49	12	231	180	51	3.79	3.67	4.25
G農林漁業の職業	43	29	14	54	40	14	1.26	1.38	1.00
H生産工程の職業	707	567	140	1,169	1,012	157	1.65	1.78	1.12
49生産設備(金属)	10	9	1	12	12		1.20	1.33	0.00
50生産設備(金属除く)	21	21	0	18	16	2	0.86	0.76	
51生産設備(機械)	12	11	1	3	3		0.25	0.27	0.00
52金属材料製造等	96	89	7	310	298	12	3.23	3.35	1.71
54製品製造・加工処理	190	147	43	301	219	82	1.58	1.49	1.91
57機械組立の職業	191	148	43	132	116	16	0.69	0.78	0.37
60機械整備・修理の職業	54	49	5	126	125	1	2.33	2.55	0.20
61製品検査(金属)	15	13	2	27	24	3	1.80	1.85	1.50
62製品検査(金属除く)	28	13	15	69	50	19	2.46	3.85	1.27
63機械検査の職業	39	22	17	94	80	14	2.41	3.64	0.82
64生産関連・生産類似	51	45	6	77	69	8	1.51	1.53	1.33
I輸送・機械運転の職業	279	234	45	443	390	53	1.59	1.67	1.18
65鉄道運転の職業	1	1		0			0.00	0.00	
66自動車運転の職業	175	144	31	306	257	49	1.75	1.78	1.58
67船舶・航空機運転	0			0					
68その他の輸送の職業	36	31	5	36	35	1	1.00	1.13	0.20
69定置・建設機械運転	67	58	9	101	98	3	1.51	1.69	0.33
J建設・採掘の職業	270	252	18	892	891	1	3.30	3.54	0.06
70建設躯体工事の職業	10	10		198	198		19.80	19.80	
71建設の職業	33	29	4	136	135	1	4.12	4.66	0.25
72電気工事の職業	40	40		88	88		2.20	2.20	
73土木の職業	186	172	14	469	469		2.52	2.73	0.00
74採掘の職業	1	1		1	1		1.00	1.00	
K運搬・清掃等の職業	941	436	505	516	271	245	0.55	0.62	0.49
75運搬の職業	180	139	41	181	125	56	1.01	0.90	1.37
76清掃の職業	187	54	133	214	71	143	1.14	1.31	1.08
77包装の職業	9	4	5	25	15	10	2.78	3.75	2.00
78その他の運搬等の職業	565	239	326	96	60	36	0.17	0.25	0.11
分類不能の職業	125	64	61	0			0.00	0.00	0.00
(うち介護関連)	307	176	131	738	444	294	2.40	2.52	2.24

会津若松所 職業別(常用計)	30.6								
	有効求職			有効求人			有効求人倍率		
	計	一般	パート	計	一般	パート	計	一般	パート
職業計	4,012	2,634	1,378	4,322	2,898	1,424	1.08	1.10	1.03
A管理的職業	14	13	1	24	24		1.71	1.85	0.00
B専門的・技術的職業	398	275	123	601	518	83	1.51	1.88	0.67
07開発技術者	9	8	1	39	39		4.33	4.88	0.00
08製造技術者	22	20	2	22	22		1.00	1.10	0.00
09建築・土木技術者等	29	25	4	113	112	1	3.90	4.48	0.25
10情報処理・通信技術者	28	24	4	43	43		1.54	1.79	0.00
11その他の技術者	0	0		2	1	1			
12医師、薬剤師等	3	2	1	13	8	5	4.33	4.00	5.00
13保健師、助産師等	132	83	49	137	116	21	1.04	1.40	0.43
14医療技術者	13	6	7	42	32	10	3.23	5.33	1.43
15その他の保健医療	17	15	2	15	15		0.88	1.00	0.00
16社会福祉の専門的職業	83	49	34	121	96	25	1.46	1.96	0.74
22美術家、デザイナー等	13	10	3	10	9	1	0.77	0.90	0.33
05.06.17~21.23.24その他	49	33	16	44	25	19	0.90	0.76	1.19
C事務的職業	869	605	264	297	221	76	0.34	0.37	0.29
25一般事務員	768	527	241	211	146	65	0.27	0.28	0.27
26会計事務員	33	26	7	19	19		0.58	0.73	0.00
27生産関連事務員	20	16	4	28	23	5	1.40	1.44	1.25
28営業・販売関連事務員	35	26	9	23	19	4	0.66	0.73	0.44
29外勤事務員	0	0		0					
30運輸・郵便事務	3	3		10	10		3.33	3.33	
31事務用機器操作の職業	10	7	3	6	4	2	0.60	0.57	0.67
D販売の職業	289	194	95	641	314	327	2.22	1.62	3.44
32商品販売の職業	194	107	87	494	171	323	2.55	1.60	3.71
33販売類似の職業	4	4	0	1		1	0.25	0.00	
34営業の職業	91	83	8	146	143	3	1.60	1.72	0.38
Eサービスの職業	479	262	217	928	484	444	1.94	1.85	2.05
35家庭生活支援サービス	2	1	1	1	1		0.50	1.00	0.00
36介護サービスの職業	137	88	49	288	205	83	2.10	2.33	1.69
37保健医療サービス	20	12	8	32	18	14	1.60	1.50	1.75
38生活衛生サービス	15	9	6	47	24	23	3.13	2.67	3.83
39飲食物調理の職業	141	65	76	196	83	113	1.39	1.28	1.49
40接客・給仕の職業	100	56	44	303	121	182	3.03	2.16	4.14
41居住施設・ビルの管理	16	9	7	10	6	4	0.63	0.67	0.57
42その他のサービス	48	22	26	51	26	25	1.06	1.18	0.96
F保安の職業	27	20	7	159	106	53	5.89	5.30	7.57
G農林漁業の職業	43	23	20	42	27	15	0.98	1.17	0.75
H生産工程の職業	669	550	119	627	523	104	0.94	0.95	0.87
49生産設備(金属)	9	9		11	11		1.22	1.22	
50生産設備(金属除く)	7	6	1	7	7		1.00	1.17	0.00
51生産設備(機械)	24	24	0	2	2		0.08	0.08	
52金属材料製造等	90	84	6	137	134	3	1.52	1.60	0.50
54製品製造・加工処理	131	90	41	165	118	47	1.26	1.31	1.15
57機械組立の職業	302	241	61	136	107	29	0.45	0.44	0.48
60機械整備・修理の職業	45	43	2	88	85	3	1.96	1.98	1.50
61製品検査(金属)	9	7	2	6	2	4	0.67	0.29	2.00
62製品検査(金属除く)	9	8	1	27	17	10	3.00	2.13	10.00
63機械検査の職業	17	15	2	16	10	6	0.94	0.67	3.00
64生産関連・生産類似	26	23	3	32	30	2	1.23	1.30	0.67
I輸送・機械運転の職業	138	113	25	159	133	26	1.15	1.18	1.04
65鉄道運転の職業	0			0					
66自動車運転の職業	102	83	19	109	87	22	1.07	1.05	1.16
67船舶・航空機運転	0			0					
68その他の輸送の職業	2	2		7	6	1	3.50	3.00	
69定置・建設機械運転	34	28	6	43	40	3	1.26	1.43	0.50
J建設・採掘の職業	132	122	10	349	346	3	2.64	2.84	0.30
70建設躯体工事の職業	6	6		46	46		7.67	7.67	
71建設の職業	24	20	4	54	54		2.25	2.70	0.00
72電気工事の職業	30	25	5	62	62		2.07	2.48	0.00
73土木の職業	72	71	1	187	184	3	2.60	2.59	3.00
74採掘の職業	0			0					
K運搬・清掃等の職業	940	446	494	495	202	293	0.53	0.45	0.59
75運搬の職業	152	112	40	158	77	81	1.04	0.69	2.03
76清掃の職業	110	30	80	239	100	139	2.17	3.33	1.74
77包装の職業	12	4	8	9	2	7	0.75	0.50	0.88
78その他の運搬等の職業	666	300	366	89	23	66	0.13	0.08	0.18
分類不能の職業	14	11	3	0			0.00	0.00	0.00
(うち介護関連)	175	114	61	357	264	93	2.04	2.32	1.52

郡山所 職業別(常用計)	30.6								
	有効求職			有効求人			有効求人倍率		
	計	一般	パート	計	一般	パート	計	一般	パート
職業計	6,724	4,745	1,979	8,834	6,531	2,303	1.31	1.38	1.16
A管理的職業	30	29	1	53	53		1.77	1.83	0.00
B専門的・技術的職業	773	572	201	1,928	1,488	440	2.49	2.60	2.19
07開発技術者	17	16	1	132	132		7.76	8.25	0.00
08製造技術者	79	74	5	78	69	9	0.99	0.93	1.80
09建築・土木技術者等	45	41	4	306	305	1	6.80	7.44	0.25
10情報処理・通信技術者	54	53	1	146	135	11	2.70	2.55	11.00
11その他の技術者	2	2		3	3		1.50	1.50	
12医師、薬剤師等	14	7	7	353	183	170	25.21	26.14	24.29
13保健師、助産師等	125	78	47	259	196	63	2.07	2.51	1.34
14医療技術者	54	35	19	78	52	26	1.44	1.49	1.37
15その他の保健医療	67	52	15	50	41	9	0.75	0.79	0.60
16社会福祉の専門的職業	141	84	57	353	260	93	2.50	3.10	1.63
22美術家、デザイナー等	67	60	7	44	29	15	0.66	0.48	2.14
05.06.17~21.23.24その他	108	70	38	126	83	43	1.17	1.19	1.13
C事務的職業	1,984	1,439	545	837	553	284	0.42	0.38	0.52
25一般事務員	1,777	1,270	507	576	362	214	0.32	0.29	0.42
26会計事務員	72	63	9	64	51	13	0.89	0.81	1.44
27生産関連事務員	51	42	9	71	55	16	1.39	1.31	1.78
28営業・販売関連事務員	59	48	11	82	63	19	1.39	1.31	1.73
29外勤事務員	5	4	1	2	2		0.40	0.50	0.00
30運輸・郵便事務	7	4	3	24	15	9	3.43	3.75	3.00
31事務用機器操作の職業	13	8	5	18	5	13	1.38	0.63	2.60
D販売の職業	530	368	162	915	687	228	1.73	1.87	1.41
32商品販売の職業	314	169	145	529	308	221	1.68	1.82	1.52
33販売類似の職業	9	7	2	10	10		1.11	1.43	0.00
34営業の職業	207	192	15	376	369	7	1.82	1.92	0.47
Eサービスの職業	656	365	291	1,611	893	718	2.46	2.45	2.47
35家庭生活支援サービス	4	2	2	7	1	6	1.75	0.50	3.00
36介護サービスの職業	181	113	68	591	422	169	3.27	3.73	2.49
37保健医療サービス	43	27	16	56	36	20	1.30	1.33	1.25
38生活衛生サービス	35	24	11	125	90	35	3.57	3.75	3.18
39飲食物調理の職業	178	72	106	344	133	211	1.93	1.85	1.99
40接客・給仕の職業	134	81	53	403	157	246	3.01	1.94	4.64
41居住施設・ビルの管理	25	16	9	16	7	9	0.64	0.44	1.00
42その他のサービス	56	30	26	69	47	22	1.23	1.57	0.85
F保安の職業	43	38	5	509	402	107	11.84	10.58	21.40
G農林漁業の職業	43	32	11	90	75	15	2.09	2.34	1.36
H生産工程の職業	813	676	137	1,045	923	122	1.29	1.37	0.89
49生産設備(金属)	17	16	1	6	6		0.35	0.38	0.00
50生産設備(金属除く)	12	11	1	32	32		2.67	2.91	0.00
51生産設備(機械)	17	15	2	11	11		0.65	0.73	0.00
52金属材料製造等	82	77	5	195	184	11	2.38	2.39	2.20
54製品製造・加工処理	185	130	55	288	216	72	1.56	1.66	1.31
57機械組立の職業	352	296	56	153	151	2	0.43	0.51	0.04
60機械整備・修理の職業	70	69	1	180	177	3	2.57	2.57	3.00
61製品検査(金属)	11	8	3	25	19	6	2.27	2.38	2.00
62製品検査(金属除く)	8	6	2	52	41	11	6.50	6.83	5.50
63機械検査の職業	22	18	4	28	16	12	1.27	0.89	3.00
64生産関連・生産類似	37	30	7	75	70	5	2.03	2.33	0.71
I輸送・機械運転の職業	279	249	30	501	445	56	1.80	1.79	1.87
65鉄道運転の職業	0			0					
66自動車運転の職業	193	172	21	375	323	52	1.94	1.88	2.48
67船舶・航空機運転	1	1		0			0.00	0.00	
68その他の輸送の職業	26	24	2	39	39		1.50	1.63	0.00
69定置・建設機械運転	59	52	7	87	83	4	1.47	1.60	0.57
J建設・採掘の職業	258	252	6	706	705	1	2.74	2.80	0.17
70建設躯体工事の職業	8	8		110	110		13.75	13.75	
71建設の職業	24	23	1	119	119		4.96	5.17	0.00
72電気工事の職業	31	30	1	94	94		3.03	3.13	0.00
73土木の職業	194	190	4	381	380	1	1.96	2.00	0.25
74採掘の職業	1	1		2	2		2.00	2.00	
K運搬・清掃等の職業	1,013	537	476	639	307	332	0.63	0.57	0.70
75運搬の職業	258	211	47	230	174	56	0.89	0.82	1.19
76清掃の職業	156	52	104	290	90	200	1.86	1.73	1.92
77包装の職業	16	6	10	18	9	9	1.13	1.50	0.90
78その他の運搬等の職業	583	268	315	101	34	67	0.17	0.13	0.21
分類不能の職業	302	188	114	0			0.00	0.00	0.00
(うち介護関連)	249	163	86	832	628	204	3.34	3.85	2.37

白河所 職業別(常用計)	30.6								
	有効求職			有効求人			有効求人倍率		
	計	一般	パート	計	一般	パート	計	一般	パート
職業計	1,943	1,271	672	2,203	1,698	505	1.13	1.34	0.75
A管理的職業	6	5	1	6	6		1.00	1.20	0.00
B専門的・技術的職業	201	142	59	307	256	51	1.53	1.80	0.86
07開発技術者	5	5		25	25		5.00	5.00	
08製造技術者	43	37	6	6	6		0.14	0.16	0.00
09建築・土木技術者等	16	15	1	34	34		2.13	2.27	0.00
10情報処理・通信技術者	3	3		6	6		2.00	2.00	
11その他の技術者	2	2		1	1		0.50	0.50	
12医師、薬剤師等	1		1	10	8	2	10.00		2.00
13保健師、助産師等	32	12	20	105	83	22	3.28	6.92	1.10
14医療技術者	13	6	7	23	14	9	1.77	2.33	1.29
15その他の保健医療	11	9	2	7	4	3	0.64	0.44	1.50
16社会福祉の専門的職業	40	25	15	72	57	15	1.80	2.28	1.00
22美術家、デザイナー等	8	7	1	0			0.00	0.00	0.00
05.06.17~21.23.24その他	27	21	6	18	18		0.67	0.86	0.00
C事務的職業	467	318	149	172	142	30	0.37	0.45	0.20
25一般事務員	400	267	133	99	79	20	0.25	0.30	0.15
26会計事務員	14	10	4	11	10	1	0.79	1.00	0.25
27生産関連事務員	29	25	4	38	34	4	1.31	1.36	1.00
28営業・販売関連事務員	13	10	3	10	10		0.77	1.00	0.00
29外勤事務員	1		1	1	1		1.00		0.00
30運輸・郵便事務	3	2	1	8	7	1	2.67	3.50	1.00
31事務用機器操作の職業	7	4	3	5	1	4	0.71	0.25	1.33
D販売の職業	115	73	42	118	80	38	1.03	1.10	0.90
32商品販売の職業	86	47	39	67	31	36	0.78	0.66	0.92
33販売類似の職業	1	1		0			0.00	0.00	
34営業の職業	28	25	3	51	49	2	1.82	1.96	0.67
Eサービスの職業	229	117	112	341	190	151	1.49	1.62	1.35
35家庭生活支援サービス	1		1	0			0.00		0.00
36介護サービスの職業	63	45	18	114	72	42	1.81	1.60	2.33
37保健医療サービス	7	3	4	27	19	8	3.86	6.33	2.00
38生活衛生サービス	9	3	6	17	13	4	1.89	4.33	0.67
39飲食物調理の職業	65	25	40	104	52	52	1.60	2.08	1.30
40接客・給仕の職業	53	28	25	59	29	30	1.11	1.04	1.20
41居住施設・ビルの管理	3	1	2	3	2	1	1.00	2.00	0.50
42その他のサービス	28	12	16	17	3	14	0.61	0.25	0.88
F保安の職業	7	4	3	82	62	20	11.71	15.50	6.67
G農林漁業の職業	21	11	10	59	46	13	2.81	4.18	1.30
H生産工程の職業	398	317	81	641	499	142	1.61	1.57	1.75
49生産設備(金属)	5	4	1	17	17		3.40	4.25	0.00
50生産設備(金属除く)	1	1		21	21		21.00	21.00	
51生産設備(機械)	3	2	1	10	10		3.33	5.00	0.00
52金属材料製造等	59	51	8	117	109	8	1.98	2.14	1.00
54製品製造・加工処理	117	88	29	228	159	69	1.95	1.81	2.38
57機械組立の職業	129	105	24	94	67	27	0.73	0.64	1.13
60機械整備・修理の職業	12	12	0	41	40	1	3.42	3.33	
61製品検査(金属)	14	8	6	36	19	17	2.57	2.38	2.83
62製品検査(金属除く)	28	22	6	43	26	17	1.54	1.18	2.83
63機械検査の職業	19	13	6	3	3		0.16	0.23	0.00
64生産関連・生産類似	11	11	0	31	28	3	2.82	2.55	
I輸送・機械運転の職業	78	61	17	137	129	8	1.76	2.11	0.47
65鉄道運転の職業	0			0					
66自動車運転の職業	51	40	11	101	93	8	1.98	2.33	0.73
67船舶・航空機運転	0			0					
68その他の輸送の職業	9	7	2	9	9		1.00	1.29	0.00
69定置・建設機械運転	18	14	4	27	27		1.50	1.93	0.00
J建設・採掘の職業	54	49	5	145	141	4	2.69	2.88	0.80
70建設躯体工事の職業	2	2		29	29		14.50	14.50	
71建設の職業	7	6	1	32	28	4	4.57	4.67	4.00
72電気工事の職業	9	8	1	19	19		2.11	2.38	0.00
73土木の職業	35	32	3	64	64		1.83	2.00	0.00
74採掘の職業	1	1		1	1		1.00	1.00	
K運搬・清掃等の職業	358	169	189	195	147	48	0.54	0.87	0.25
75運搬の職業	52	37	15	100	77	23	1.92	2.08	1.53
76清掃の職業	66	19	47	41	26	15	0.62	1.37	0.32
77包装の職業	1	0	1	9	6	3	9.00		3.00
78その他の運搬等の職業	239	113	126	45	38	7	0.19	0.34	0.06
分類不能の職業	9	5	4	0			0.00	0.00	0.00
(うち介護関連)	80	57	23	166	114	52	2.08	2.00	2.26

須賀川所 職業別(常用計)	30.6								
	有効求職			有効求人			有効求人倍率		
	計	一般	パート	計	一般	パート	計	一般	パート
職業計	2,027	1,397	630	2,038	1,562	476	1.01	1.12	0.76
A管理的職業	1	1		7	7		7.00	7.00	#DIV/0!
B専門的・技術的職業	175	130	45	308	269	39	1.76	2.07	0.87
07開発技術者	11	11		19	19		1.73	1.73	
08製造技術者	4	4		12	12		3.00	3.00	
09建築・土木技術者等	9	7	2	34	34		3.78	4.86	0.00
10情報処理・通信技術者	7	5	2	16	16		2.29	3.20	0.00
11その他の技術者	1	1	0	0			0.00	0.00	
12医師、薬剤師等	2	2		10	6	4	5.00	3.00	
13保健師、助産師等	43	31	12	79	68	11	1.84	2.19	0.92
14医療技術者	9	8	1	28	23	5	3.11	2.88	5.00
15その他の保健医療	8	5	3	16	15	1	2.00	3.00	0.33
16社会福祉の専門的職業	39	25	14	68	57	11	1.74	2.28	0.79
22美術家、デザイナー等	12	9	3	1	1		0.08	0.11	0.00
05.06.17~21.23.24その他	30	22	8	25	18	7	0.83	0.82	0.88
C事務的職業	473	347	126	205	168	37	0.43	0.48	0.29
25一般事務員	411	295	116	110	87	23	0.27	0.29	0.20
26会計事務員	18	17	1	15	13	2	0.83	0.76	2.00
27生産関連事務員	19	17	2	56	47	9	2.95	2.76	4.50
28営業・販売関連事務員	13	12	1	19	17	2	1.46	1.42	2.00
29外勤事務員	1	1		1		1	1.00	0.00	
30運輸・郵便事務	3	2	1	3	3		1.00	1.50	0.00
31事務用機器操作の職業	8	3	5	1	1		0.13	0.33	0.00
D販売の職業	104	77	27	198	98	100	1.90	1.27	3.70
32商品販売の職業	72	47	25	144	44	100	2.00	0.94	4.00
33販売類似の職業	1	1		2	2		2.00	2.00	
34営業の職業	31	29	2	52	52		1.68	1.79	0.00
Eサービスの職業	188	109	79	358	208	150	1.90	1.91	1.90
35家庭生活支援サービス	3	1	2	0			0.00	0.00	0.00
36介護サービスの職業	73	47	26	164	112	52	2.25	2.38	2.00
37保健医療サービス	12	10	2	32	21	11	2.67	2.10	5.50
38生活衛生サービス	6	3	3	4	1	3	0.67	0.33	1.00
39飲食物調理の職業	43	21	22	47	20	27	1.09	0.95	1.23
40接客・給仕の職業	31	19	12	68	29	39	2.19	1.53	3.25
41居住施設・ビルの管理	2	2		3		3	1.50	0.00	
42その他のサービス	18	6	12	40	25	15	2.22	4.17	1.25
F保安の職業	13	12	1	17	14	3	1.31	1.17	3.00
G農林漁業の職業	26	14	12	27	22	5	1.04	1.57	0.42
H生産工程の職業	370	295	75	480	423	57	1.30	1.43	0.76
49生産設備(金属)	2	2		2	2		1.00	1.00	
50生産設備(金属除く)	4	4		2	2		0.50	0.50	
51生産設備(機械)	3	2	1	15	15		5.00	7.50	0.00
52金属材料製造等	48	41	7	148	136	12	3.08	3.32	1.71
54製品製造・加工処理	126	106	20	133	116	17	1.06	1.09	0.85
57機械組立の職業	107	78	29	73	60	13	0.68	0.77	0.45
60機械整備・修理の職業	14	13	1	23	20	3	1.64	1.54	3.00
61製品検査(金属)	28	18	10	9	3	6	0.32	0.17	0.60
62製品検査(金属除く)	10	7	3	13	13		1.30	1.86	0.00
63機械検査の職業	11	7	4	32	27	5	2.91	3.86	1.25
64生産関連・生産類似	17	17		30	29	1	1.76	1.71	
I輸送・機械運転の職業	67	59	8	144	132	12	2.15	2.24	1.50
65鉄道運転の職業	0			0					
66自動車運転の職業	47	41	6	123	112	11	2.62	2.73	1.83
67船舶・航空機運転	0			0					
68その他の輸送の職業	5	4	1	14	13	1	2.80	3.25	1.00
69定置・建設機械運転	15	14	1	7	7		0.47	0.50	0.00
J建設・採掘の職業	56	51	5	119	119		2.13	2.33	0.00
70建設躯体工事の職業	3	3		18	18		6.00	6.00	
71建設の職業	8	8		37	37		4.63	4.63	
72電気工事の職業	9	8	1	23	23		2.56	2.88	0.00
73土木の職業	35	31	4	41	41		1.17	1.32	0.00
74採掘の職業	1	1		0			0.00	0.00	
K運搬・清掃等の職業	541	292	249	175	102	73	0.32	0.35	0.29
75運搬の職業	51	43	8	91	74	17	1.78	1.72	2.13
76清掃の職業	45	21	24	36	16	20	0.80	0.76	0.83
77包装の職業	11	6	5	13	5	8	1.18	0.83	1.60
78その他の運搬等の職業	434	222	212	35	7	28	0.08	0.03	0.13
分類不能の職業	13	10	3	0			0.00	0.00	0.00
(うち介護関連)	97	65	32	202	145	57	2.08	2.23	1.78

相双所 職業別(常用計)	30.6								
	有効求職			有効求人			有効求人倍率		
	計	一般	パート	計	一般	パート	計	一般	パート
職業計	1,901	1,310	591	3,528	2,726	802	1.86	2.08	1.36
A管理的職業	2	2		3	3		1.50	1.50	#DIV/0!
B専門的・技術的職業	166	127	39	528	454	74	3.18	3.57	1.90
07開発技術者	8	8		20	20		2.50	2.50	
08製造技術者	8	6	2	23	23		2.88	3.83	0.00
09建築・土木技術者等	26	25	1	133	133		5.12	5.32	0.00
10情報処理・通信技術者	4	3	1	5	5		1.25	1.67	0.00
11その他の技術者	0	0		1	1				
12医師、薬剤師等	0			8	8				
13保健師、助産師等	32	20	12	140	103	37	4.38	5.15	3.08
14医療技術者	4	4		35	32	3	8.75	8.00	
15その他の保健医療	7	7	0	8	7	1	1.14	1.00	
16社会福祉の専門的職業	30	21	9	85	64	21	2.83	3.05	2.33
22美術家、デザイナー等	9	8	1	3	3		0.33	0.38	0.00
05.06.17~21.23.24その他	38	25	13	67	55	12	1.76	2.20	0.92
C事務的職業	447	319	128	254	192	62	0.57	0.60	0.48
25一般事務員	411	289	122	174	125	49	0.42	0.43	0.40
26会計事務員	6	5	1	23	20	3	3.83	4.00	3.00
27生産関連事務員	11	9	2	39	36	3	3.55	4.00	1.50
28営業・販売関連事務員	10	9	1	13	10	3	1.30	1.11	3.00
29外勤事務員	1	1		2		2	2.00	0.00	
30運輸・郵便事務	5	4	1	2	1	1	0.40	0.25	1.00
31事務用機器操作の職業	3	2	1	1		1	0.33	0.00	1.00
D販売の職業	102	59	43	297	106	191	2.91	1.80	4.44
32商品販売の職業	85	45	40	249	59	190	2.93	1.31	4.75
33販売類似の職業	2	2		0			0.00	0.00	
34営業の職業	15	12	3	48	47	1	3.20	3.92	0.33
Eサービスの職業	246	133	113	573	336	237	2.33	2.53	2.10
35家庭生活支援サービス	2	1	1	0			0.00	0.00	0.00
36介護サービスの職業	79	42	37	255	183	72	3.23	4.36	1.95
37保健医療サービス	13	9	4	35	23	12	2.69	2.56	3.00
38生活衛生サービス	7	5	2	24	15	9	3.43	3.00	4.50
39飲食調理の職業	82	40	42	129	48	81	1.57	1.20	1.93
40接客・給仕の職業	39	20	19	97	47	50	2.49	2.35	2.63
41居住施設・ビルの管理	12	9	3	7	5	2	0.58	0.56	0.67
42その他のサービス	12	7	5	26	15	11	2.17	2.14	2.20
F保安の職業	36	28	8	212	193	19	5.89	6.89	2.38
G農林漁業の職業	29	20	9	71	44	27	2.45	2.20	3.00
H生産工程の職業	272	201	71	541	486	55	1.99	2.42	0.77
49生産設備(金属)	1	1		5	5		5.00	5.00	
50生産設備(金属除く)	5	5	0	3	3		0.60	0.60	
51生産設備(機械)	5	5		6	6		1.20	1.20	
52金属材料製造等	37	32	5	149	140	9	4.03	4.38	1.80
54製品製造・加工処理	97	61	36	166	134	32	1.71	2.20	0.89
57機械組立の職業	76	61	15	91	84	7	1.20	1.38	0.47
60機械整備・修理の職業	18	16	2	71	69	2	3.94	4.31	1.00
61製品検査(金属)	4	3	1	9	8	1	2.25	2.67	1.00
62製品検査(金属除く)	9	6	3	19	16	3	2.11	2.67	1.00
63機械検査の職業	13	6	7	8	8		0.62	1.33	0.00
64生産関連・生産類似	7	5	2	14	13	1	2.00	2.60	0.50
I輸送・機械運転の職業	132	121	11	231	218	13	1.75	1.80	1.18
65鉄道運転の職業	0			0					
66自動車運転の職業	87	77	10	150	137	13	1.72	1.78	1.30
67船舶・航空機運転	0			0					
68その他の輸送の職業	4	4		0			0.00	0.00	
69定置・建設機械運転	41	40	1	81	81		1.98	2.03	0.00
J建設・採掘の職業	182	170	12	559	557	2	3.07	3.28	0.17
70建設躯体工事の職業	5	4	1	43	43		8.60	10.75	0.00
71建設の職業	15	15		81	79	2	5.40	5.27	
72電気工事の職業	11	9	2	78	78		7.09	8.67	0.00
73土木の職業	150	142	8	357	357		2.38	2.51	0.00
74採掘の職業	1		1	0			0.00		0.00
K運搬・清掃等の職業	251	109	142	259	137	122	1.03	1.26	0.86
75運搬の職業	27	22	5	88	58	30	3.26	2.64	6.00
76清掃の職業	96	30	66	113	48	65	1.18	1.60	0.98
77包装の職業	1	0	1	10	4	6	10.00		6.00
78その他の運搬等の職業	127	57	70	48	27	21	0.38	0.47	0.30
分類不能の職業	36	21	15	0			0.00	0.00	0.00
(うち介護関連)	96	52	44	304	220	84	3.17	4.23	1.91

二本松所 職業別(常用計)	30.6								
	有効求職			有効求人			有効求人倍率		
	計	一般	パート	計	一般	パート	計	一般	パート
職業計	1,344	912	432	1,609	1,235	374	1.20	1.35	0.87
A管理的職業	1	1		9	9		9.00	9.00	#DIV/0!
B専門的・技術的職業	149	106	43	244	196	48	1.64	1.85	1.12
07開発技術者	4	3	1	6	6		1.50	2.00	0.00
08製造技術者	28	25	3	19	19		0.68	0.76	0.00
09建築・土木技術者等	11	11		27	27		2.45	2.45	
10情報処理・通信技術者	7	7	0	11	11		1.57	1.57	
11その他の技術者	0	0		6	6				
12医師、薬剤師等	0			2	2				
13保健師、助産師等	33	16	17	87	56	31	2.64	3.50	1.82
14医療技術者	4	1	3	21	16	5	5.25	16.00	1.67
15その他の保健医療	10	9	1	2	2		0.20	0.22	0.00
16社会福祉の専門的職業	28	14	14	51	44	7	1.82	3.14	0.50
22美術家、デザイナー等	8	8		4	4		0.50	0.50	
05.06.17~21.23.24その他	16	12	4	8	3	5	0.50	0.25	1.25
C事務的職業	294	203	91	87	69	18	0.30	0.34	0.20
25一般事務員	261	179	82	42	32	10	0.16	0.18	0.12
26会計事務員	4	3	1	3	3		0.75	1.00	0.00
27生産関連事務員	11	8	3	22	17	5	2.00	2.13	1.67
28営業・販売関連事務員	15	12	3	12	9	3	0.80	0.75	1.00
29外勤事務員	0			0					
30運輸・郵便事務	0	0	0	8	8				
31事務用機器操作の職業	3	1	2	0			0.00	0.00	0.00
D販売の職業	74	44	30	125	90	35	1.69	2.05	1.17
32商品販売の職業	54	30	24	59	24	35	1.09	0.80	1.46
33販売類似の職業	1	0	1	1	1		1.00		0.00
34営業の職業	19	14	5	65	65		3.42	4.64	0.00
Eサービスの職業	135	81	54	268	127	141	1.99	1.57	2.61
35家庭生活支援サービス	0			0					
36介護サービスの職業	33	22	11	106	68	38	3.21	3.09	3.45
37保健医療サービス	7	5	2	11	7	4	1.57	1.40	2.00
38生活衛生サービス	7	5	2	3	1	2	0.43	0.20	1.00
39飲食物調理の職業	37	20	17	59	24	35	1.59	1.20	2.06
40接客・給仕の職業	22	14	8	66	24	42	3.00	1.71	5.25
41居住施設・ビルの管理	9	5	4	0			0.00	0.00	0.00
42その他のサービス	20	10	10	23	3	20	1.15	0.30	2.00
F保安の職業	11	5	6	20	20		1.82	4.00	0.00
G農林漁業の職業	18	15	3	12	9	3	0.67	0.60	1.00
H生産工程の職業	243	205	38	400	333	67	1.65	1.62	1.76
49生産設備(金属)	7	7		2	2		0.29	0.29	
50生産設備(金属除く)	4	4		15	12	3	3.75	3.00	
51生産設備(機械)	6	4	2	16	16		2.67	4.00	0.00
52金属材料製造等	29	27	2	78	78		2.69	2.89	0.00
54製品製造・加工処理	55	36	19	145	98	47	2.64	2.72	2.47
57機械組立の職業	74	64	10	66	65	1	0.89	1.02	0.10
60機械整備・修理の職業	22	21	1	24	21	3	1.09	1.00	3.00
61製品検査(金属)	9	8	1	4	3	1	0.44	0.38	1.00
62製品検査(金属除く)	3	3	0	22	14	8	7.33	4.67	
63機械検査の職業	13	11	2	6	2	4	0.46	0.18	2.00
64生産関連・生産類似	21	20	1	22	22		1.05	1.10	0.00
I輸送・機械運転の職業	72	66	6	161	146	15	2.24	2.21	2.50
65鉄道運転の職業	0			0					
66自動車運転の職業	44	39	5	128	116	12	2.91	2.97	2.40
67船舶・航空機運転	1	1		0			0.00	0.00	
68その他の輸送の職業	13	12	1	15	15		1.15	1.25	0.00
69定置・建設機械運転	14	14	0	18	15	3	1.29	1.07	
J建設・採掘の職業	68	62	6	170	170		2.50	2.74	0.00
70建設躯体工事の職業	4	3	1	32	32		8.00	10.67	0.00
71建設の職業	8	7	1	25	25		3.13	3.57	0.00
72電気工事の職業	13	12	1	26	26		2.00	2.17	0.00
73土木の職業	43	40	3	87	87		2.02	2.18	0.00
74採掘の職業	0			0					
K運搬・清掃等の職業	228	93	135	113	66	47	0.50	0.71	0.35
75運搬の職業	52	32	20	85	55	30	1.63	1.72	1.50
76清掃の職業	26	11	15	9		9	0.35	0.00	0.60
77包装の職業	3	1	2	0			0.00	0.00	0.00
78その他の運搬等の職業	147	49	98	19	11	8	0.13	0.22	0.08
分類不能の職業	51	31	20	0			0.00	0.00	0.00
(うち介護関連)	46	30	16	137	99	38	2.98	3.30	2.38