



平成30年 6月29日公表

平成30年5月分

公共職業安定所業務取扱月報

福島労働局職業安定部

目 次

- 1. 概況
- 2. グラフでみる労働市場
- 3. 新規求人・新規求職の対前年同月増減率の推移
- 4. 雇用保険 受給資格決定件数・受給者実人員の推移
- 5. 一般職業紹介状況
- 6. 雇用保険業務概況
- 7. 職業別有効求職・有効求人バランスシート

本報から抜粋して利用する場合には「公共職業安定所業務取扱月報から抜粋(または作成)」とご記入願います。

また、本報に対するお問い合わせは福島労働局職業安定部(職業安定課地方労働市場情報官:電話024-529-5338)まで願います。

1. 概況 (学卒を除きパートを含む)

5月の新規求人数は、前年同月比で3.4%増加となった。

新規求職申込件数は、前年同月比で0.8%増加となった。

新規求人倍率(季節調整値)は、2.05倍で前月と同水準となり、

前年同月(原数値)を0.04ポイント上回った。

また、有効求人倍率(季節調整値)は1.51倍で前月を▲0.02ポイント下回り、

前年同月(原数値)を0.08ポイント上回った。

■ 求人

新規求人数は15,296人で、前年同月比3.4%(501人)の増加となった。

《対前年同月増減数順》

増加した主な産業と対前年同月増加率・増加数			減少した主な産業と対前年同月減少率・減少数		
製造業	19.2%	338	サービス業	▲13.9%	▲365
医療、福祉	12.5%	305	複合サービス事業	▲30.3%	▲83
公務・その他	37.3%	115	宿泊業、飲食サービス業	▲8.2%	▲80
情報通信業	70.0%	105	生活関連サービス業、娯楽業	▲8.8%	▲45

(規模別)

規模	前年同月比	規模	前年同月比
29人以下	1.0%	300人～499人	▲3.0%
30人～99人	3.6%	500人～999人	15.4%
100～299人	32.5%	1,000人以上	▲2.0%

新規求人数のうち一般は10,928人で、前年同月比4.9%(506人)の増加となり、

パートタイムは4,368人で、前年同月比▲0.1%(▲5人)の減少となり、

月間有効求人数は42,045人で、前年同月比1.6%(678人)の増加となった。

■ 求職

新規求職申込件数は8,451件で、前年同月比0.8%(71件)の増加となった。

このうち45歳以上の者の割合は45.8%(前年同月差3.3ポイント上昇)、雇用保険

の一般受給資格決定者の割合は30.5%(▲1.7p低下)となった。

月間有効求職者数は30,802人で、前年同月比▲3.6%(▲1,152人)減少となった。

このうち、45歳以上の者の割合は48.9%(前年同月比1.9ポイント上昇)、雇用保険の受給者実人員の割合は21.6%で同水準となった。

■ 就職

就職件数は3,219件で、前年同月比▲4.0%(▲135件)減少となった。

このうち、45歳以上の者の割合は41.1%(前年同月差1.8ポイント上昇)となった。

■ 求人倍率

(原数値)

項目	当月	前月	前年同月	対前月差 (ポイント)	対前年同月差 (ポイント)
新規求人倍率(倍)	1.81	1.60	1.77	0.21	0.04
有効求人倍率(倍)	1.37	1.40	1.29	▲0.03	0.08

(季節調整値)

項目	当月	前月	前年同月	対前月差 (ポイント)	対前年同月差 (ポイント)
新規求人倍率(倍)	2.05	2.05	2.06	0.00	▲0.01
有効求人倍率(倍)	1.51	1.53	1.45	▲0.02	0.06

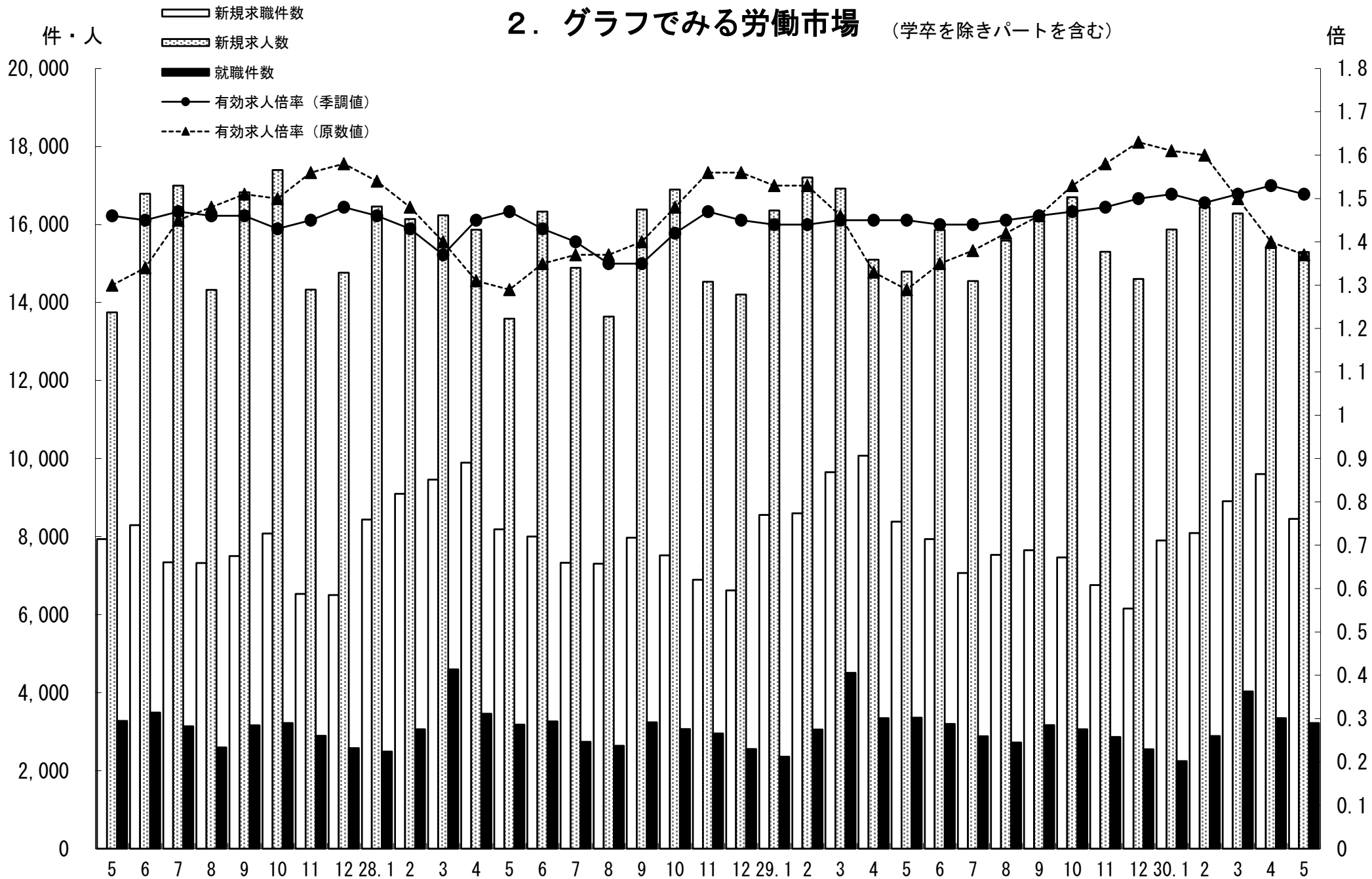
※求人倍率(季節調整値):平成29年12月以前は遡及改訂数値。

主要項目別推移

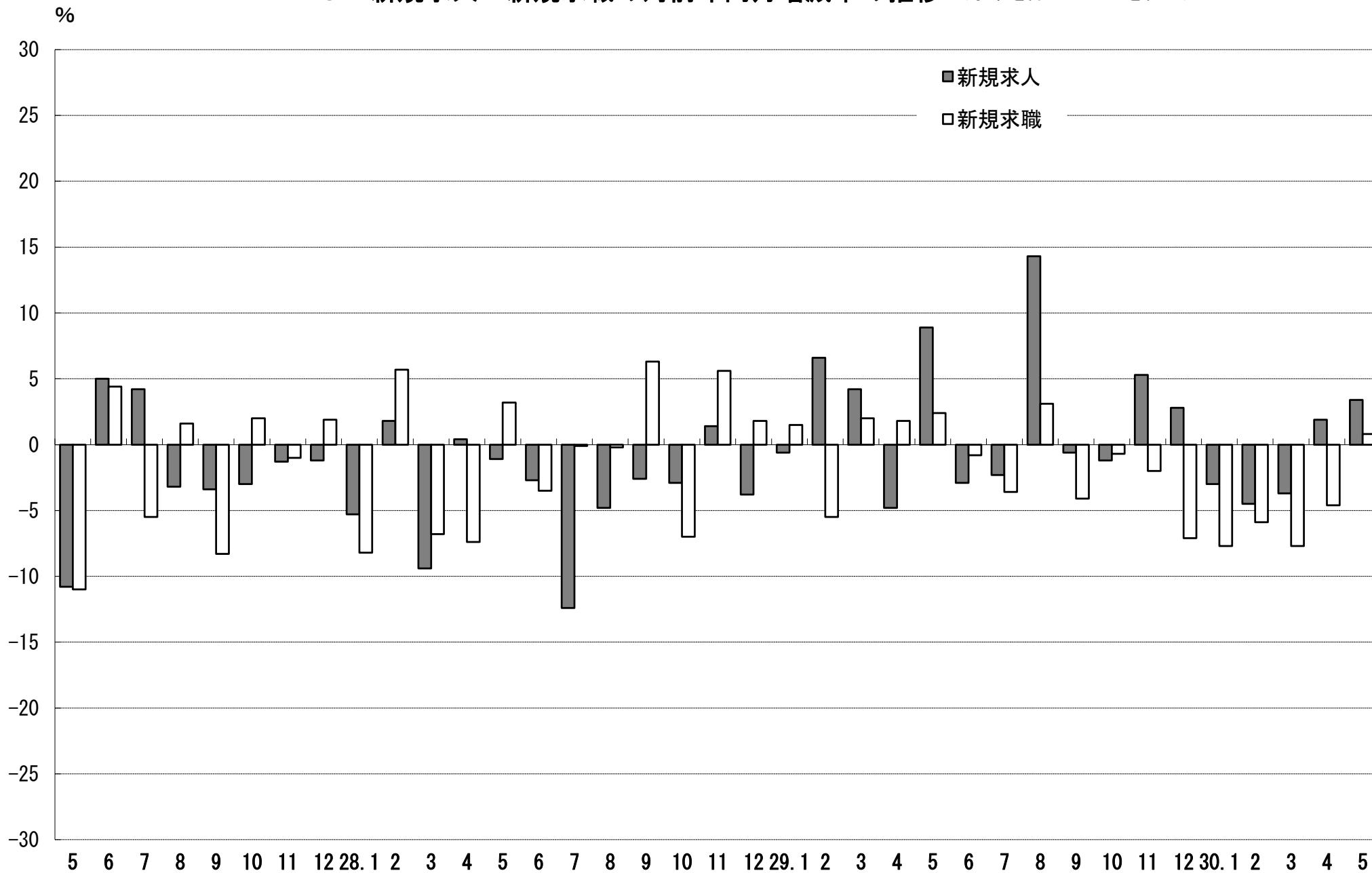
(各年5月分)

項目	26年5月	27年5月	28年5月	29年5月	30年5月	26年度比
新規求人数(人)	15,413	13,747	13,589	14,795	15,296	▲0.8%
月間有効求人数(人)	42,918	40,947	40,034	41,367	42,045	▲2.0%
新規求職申込件数(件)	8,910	7,934	8,185	8,380	8,451	▲5.2%
月間有効求職者数(人)	33,669	31,517	31,115	31,954	30,802	▲8.5%
就職件数(件)	3,825	3,272	3,176	3,354	3,219	▲15.8%

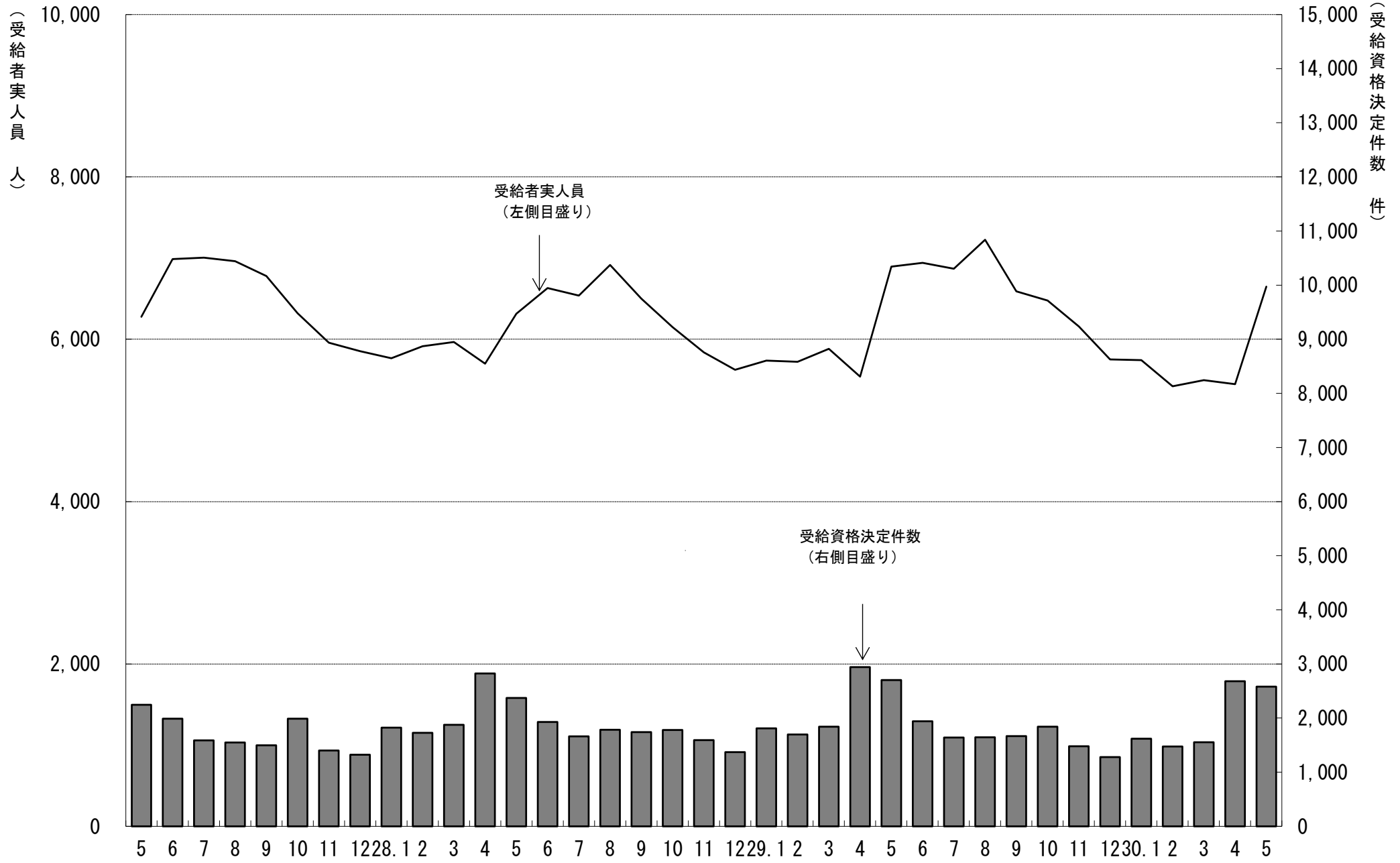
2. グラフでみる労働市場 (学卒を除きパートを含む)



3. 新規求人・新規求職の対前年同月増減率の推移 (学卒を除きパートを含む)



4. 雇用保険 受給資格決定件数・受給者実人員の推移



5. 一般職業紹介状況

(学卒を除きパートを含む)

平成30年5月分

項目別		安定所別 前年同月 (29年5月)	前 月 (30年4月)	本 月 (30年5月)	県北計						中通り計	会津計	浜通り計					
					福 島			二本松					郡山			会津若松	平	相双
					福 島	二本松	郡山	白河	須賀川	郡山			白河	須賀川				
求	新規求職申込件数(件)	8,380	9,605	8,451	1,673	400	2,073	1,925	539	581	3,045	5,118	1,121	1,599	613	2,212		
	うち 常 用	8,331	9,514	8,392	1,664	394	2,058	1,917	534	576	3,027	5,085	1,100	1,596	611	2,207		
	うち 中高年齢者	3,563	4,818	3,872	732	201	933	817	228	260	1,305	2,238	545	748	341	1,089		
	雇用保険受給資格決定件数	2,702	2,680	2,579	583	118	701	630	168	159	957	1,658	344	423	154	577		
職	月間有効求職者数(人)	31,954	30,477	30,802	6,374	1,378	7,752	6,827	2,043	2,095	10,965	18,717	4,263	5,895	1,927	7,822		
	うち 常 用	31,821	30,322	30,681	6,357	1,369	7,726	6,805	2,036	2,084	10,925	18,651	4,231	5,880	1,919	7,799		
	うち 中高年齢者	15,020	14,861	15,068	2,992	717	3,709	3,213	981	1,023	5,217	8,926	2,235	2,817	1,090	3,907		
	雇用保険受給者実人員	6,895	5,448	6,647	1,408	326	1,734	1,340	450	397	2,187	3,921	1,051	1,203	472	1,675		
求	新規求人数(人)	14,795	15,394	15,296	2,639	670	3,309	3,571	906	950	5,427	8,736	1,829	3,192	1,539	4,731		
	うち 常 用	12,831	13,973	13,423	2,358	575	2,933	3,097	816	804	4,717	7,650	1,574	2,790	1,409	4,199		
	月間有効求人数	41,367	42,785	42,045	7,332	1,779	9,111	10,153	2,718	2,514	15,385	24,496	4,880	8,655	4,014	12,669		
人	うち 常 用	36,524	38,487	37,840	6,753	1,629	8,382	8,932	2,378	2,227	13,537	21,919	4,430	7,725	3,766	11,491		
	就職件数(件)	3,354	3,344	3,219	597	140	737	611	243	227	1,081	1,818	500	650	251	901		
職	うち 常 用	3,042	3,037	2,942	535	131	666	550	223	215	988	1,654	456	596	236	832		
	うち 中高年齢者	1,318	1,433	1,322	232	64	296	245	103	82	430	726	207	269	120	389		
	うち (保)受給者	785	613	758	155	40	195	140	58	45	243	438	120	146	54	200		
	うち他県への就職件数	339	299	278	52	5	57	56	34	23	113	170	29	56	23	79		
充	充足数(人)	3,200	3,223	3,103	585	161	746	635	215	199	1,049	1,795	458	599	251	850		
	うち 常 用	2,911	2,919	2,839	526	152	678	563	203	187	953	1,631	420	546	242	788		
	うち他県からの充足数	200	173	182	32	2	34	41	13	7	61	95	15	48	24	72		
比	新規求人倍率(倍)	2.06	2.05	2.05	1.58	1.68	1.60	1.86	1.68	1.64	1.78	1.71	1.63	2.00	2.51	2.14		
	有効求人倍率(倍)	1.45	1.53	1.51	1.15	1.29	1.18	1.49	1.33	1.20	1.40	1.31	1.14	1.47	2.08	1.62		
	就職率(%)	40.0	34.8	38.1	35.7	35.0	35.6	31.7	45.1	39.1	35.5	35.5	44.6	40.7	40.9	40.7		
	うち中高年齢者の就職率	37.0	29.7	34.1	31.7	31.8	31.7	30.0	45.2	31.5	33.0	32.4	38.0	36.0	35.2	35.7		
率	充足率(%)	21.6	20.9	20.3	22.2	24.0	22.5	17.8	23.7	20.9	19.3	20.5	25.0	18.8	16.3	18.0		

※県の有効求人倍率及び新規求人倍率は季節調整値、公共職業安定所の有効求人倍率及び新規求人倍率は原数値。

※就職率は新規求職者数ベース、充足率は新規求人数ベース

※雇用保険受給資格決定件数及び雇用保険受給者実人員の本月、前月、前年同月の合計欄には、運輸支局取扱分を含む。

6. 雇用保険業務概況

平成30年5月分

項目別		安定所別						平成30年5月分									
		27年度計	28年度計	29年度計	前年同月 (29年5月)	前月 (30年4月)	本月 (30年5月)	福 島	平	会津若松	郡	山 白	河 須	賀 川	二 本	松 相	双 葉
適	新規適用事業所数	1,756	1,801	1,671	185	162	143	26	27	19	26	12	8	6	19	0	
	廃止事業所数	1,014	1,389	1,083	101	138	110	19	24	18	14	3	14	6	12	0	
	月末事業所数	33,662	34,238	34,879	34,685	35,107	35,147	6,546	6,700	5,201	7,578	2,378	2,184	1,558	3,002	0	
	資格取得者数	116,049	117,756	115,206	15,363	17,028	13,719	3,366	1,917	1,704	4,210	694	539	412	877	0	
	資格喪失者数	107,100	107,002	107,881	9,086	17,570	9,105	1,803	1,724	998	2,597	483	451	373	676	0	
	月末被保険者数	559,485	566,588	577,687	575,494	576,128	580,600	117,973	96,664	72,423	157,503	40,434	32,795	25,540	37,268	0	
	離職票交付枚数	60,623	61,749	61,870	5,307	11,222	5,546	1,049	1,053	712	1,530	275	283	186	458	0	
用	うち高齢	3,077	3,723	5,155	408	1,482	528	137	107	64	96	19	24	18	63	0	
	うち特例	1,538	1,494	1,407	34	53	36	4	0	24	4	3	1	0	0	0	
	うち短時間	0	0	0	0	0	0	0	0	0	0	0	0	0	0	0	
給	受給資格決定件数	22,213	22,401	21,797	2,702	2,680	2,579	583	423	344	630	168	159	118	154	0	
	初回受給者数	17,785	17,839	17,554	2,670	1,264	2,542	627	430	340	529	152	149	133	182	0	
	受給者実人員	6,298	6,129	6,260	6,895	5,448	6,647	1,408	1,203	1,051	1,340	450	397	326	472	0	
	給付延日数	1,912,165	1,837,143	1,883,398	175,605	129,216	170,193	35,409	30,590	27,228	35,207	11,955	9,925	8,058	11,821	0	
	支給終了者数	12,819	12,621	12,400	937	802	918	184	187	155	184	54	52	37	65	0	
	支給金額(千円)	8,919,915	8,532,193	8,892,247	821,936	609,616	804,151	165,809	145,352	128,128	165,190	56,678	46,894	38,451	57,650	0	
	給付制限件数	10,394	10,437	10,158	1,352	757	1,227	245	241	169	262	90	93	59	68	0	
特	受給資格決定件数	1,530	1,450	1,329	52	63	43	3	0	18	3	5	3	11	0	0	
	受給者数	1,538	1,443	1,315	63	73	52	4	0	27	3	3	2	12	1	0	
	支給金額(千円)	274,198	255,445	237,023	11,710	14,047	9,395	665	0	5,078	660	494	343	1,961	194	0	
付例	給付制限件数	3	3	3	0	0	0	0	0	0	0	0	0	0	0	0	

※ 支給金額は千円未満四捨五入のため、県計とは一致しないことがある。

※ 年度計の適用事業所数、被保険者数は各年度3月末日現在の数

福島労働局 職業別(常用計)	30. 5月								
	有効求職			有効求人			有効求人倍率		
	計	一般	パート	計	一般	パート	計	一般	パート
職業計	30,681	21,147	9,534	37,840	27,541	10,299	1.23	1.30	1.08
A管理的職業	94	89	5	163	162	1	1.73	1.82	0.20
B専門的・技術的職業	3423	2,531	892	6,679	5,304	1,375	1.95	2.10	1.54
07開発技術者	116	110	6	373	372	1	3.22	3.38	0.17
08製造技術者	332	308	24	189	177	12	0.57	0.57	0.50
09建築・土木技術者等	269	238	31	999	996	3	3.71	4.18	0.10
10情報処理・通信技術者	203	187	16	329	315	14	1.62	1.68	0.88
11その他の技術者	18	17	1	34	34		1.89	2.00	0.00
12医師、薬剤師等	35	22	13	472	259	213	13.49	11.77	16.38
13保健師、助産師等	725	429	296	1,566	1,159	407	2.16	2.70	1.38
14医療技術者	169	104	65	470	335	135	2.78	3.22	2.08
15その他の保健医療	230	183	47	195	158	37	0.85	0.86	0.79
16社会福祉の専門的職業	642	413	229	1,344	1,000	344	2.09	2.42	1.50
22美術家、デザイナー等	170	149	21	96	70	26	0.56	0.47	1.24
05.06.17～21.23.24その他	514	371	143	612	429	183	1.19	1.16	1.28
C事務的職業	8179	5,862	2,317	3,297	2,353	944	0.40	0.40	0.41
25一般事務員	7353	5,209	2,144	2,259	1,555	704	0.31	0.30	0.33
26会計事務員	232	180	52	237	193	44	1.02	1.07	0.85
27生産関連事務員	217	177	40	354	269	85	1.63	1.52	2.13
28営業・販売関連事務員	243	206	37	299	246	53	1.23	1.19	1.43
29外勤事務員	18	11	7	11	7	4	0.61	0.64	0.57
30運輸・郵便事務	33	27	6	104	72	32	3.15	2.67	5.33
31事務用機器操作の職業	83	52	31	33	11	22	0.40	0.21	0.71
D販売の職業	2050	1,385	665	3,694	2,292	1,402	1.80	1.65	2.11
32商品販売の職業	1340	745	595	2,431	1,053	1,378	1.81	1.41	2.32
33販売類似の職業	45	34	11	41	30	11	0.91	0.88	1.00
34営業の職業	665	606	59	1,222	1,209	13	1.84	2.00	0.22
Eサービスの職業	3507	1,957	1,550	7,562	3,935	3,627	2.16	2.01	2.34
35家庭生活支援サービス	16	5	11	13	5	8	0.81	1.00	0.73
36介護サービスの職業	1033	648	385	2,757	1,820	937	2.67	2.81	2.43
37保健医療サービス	245	157	88	425	290	135	1.73	1.85	1.53
38生活衛生サービス	142	91	51	483	303	180	3.40	3.33	3.53
39飲食物調理の職業	926	421	505	1,546	622	924	1.67	1.48	1.83
40接客・給仕の職業	711	417	294	1,844	664	1,180	2.59	1.59	4.01
41居住施設・ビルの管理	107	64	43	75	33	42	0.70	0.52	0.98
42その他のサービス	327	154	173	419	198	221	1.28	1.29	1.28
F保安の職業	260	209	51	1,519	1,249	270	5.84	5.98	5.29
G農林漁業の職業	299	204	95	458	339	119	1.53	1.66	1.25
H生産工程の職業	4173	3,351	822	5,775	4,931	844	1.38	1.47	1.03
49生産設備(金属)	60	57	3	76	76		1.27	1.33	0.00
50生産設備(金属除く)	71	68	3	123	115	8	1.73	1.69	2.67
51生産設備(機械)	80	75	5	78	75	3	0.98	1.00	0.60
52金属材料製造等	547	503	44	1,275	1,209	66	2.33	2.40	1.50
54製品製造・加工処理	1116	808	308	1,713	1,279	434	1.53	1.58	1.41
57機械組立の職業	1466	1,179	287	920	781	139	0.63	0.66	0.48
60機械整備・修理の職業	241	219	22	590	570	20	2.45	2.60	0.91
61製品検査(金属)	99	69	30	128	84	44	1.29	1.22	1.47
62製品検査(金属除く)	114	72	42	280	213	67	2.46	2.96	1.60
63機械検査の職業	158	106	52	257	214	43	1.63	2.02	0.83
64生産関連・生産類似	221	195	26	335	315	20	1.52	1.62	0.77
I輸送・機械運転の職業	1354	1,162	192	2,240	2,026	214	1.65	1.74	1.11
65鉄道運転の職業	0			0					
66自動車運転の職業	905	764	141	1,689	1,494	195	1.87	1.96	1.38
67船舶・航空機運転	1	1		0			0.00	0.00	
68その他の輸送の職業	127	112	15	117	114	3	0.92	1.02	0.20
69定置・建設機械運転	321	285	36	434	418	16	1.35	1.47	0.44
J建設・採掘の職業	1274	1,214	60	3,549	3,531	18	2.79	2.91	0.30
70建設躯体工事の職業	50	49	1	572	570	2	11.44	11.63	2.00
71建設の職業	163	148	15	619	610	9	3.80	4.12	0.60
72電気工事の職業	177	165	12	465	465		2.63	2.82	0.00
73土木の職業	880	849	31	1,886	1,879	7	2.14	2.21	0.23
74採掘の職業	4	3	1	7	7		1.75	2.33	0.00
K運搬・清掃等の職業	5091	2,588	2,503	2,904	1,419	1,485	0.57	0.55	0.59
75運搬の職業	952	751	201	1,061	749	312	1.11	1.00	1.55
76清掃の職業	831	284	547	1,186	387	799	1.43	1.36	1.46
77包装の職業	69	28	41	76	37	39	1.40	1.32	0.95
78その他の運搬等の職業	3239	1,525	1,714	581	246	335	0.18	0.16	0.20
分類不能の職業	977	595	382	0			0.00	0.00	0.00

福島所 職業別(常用計)	30.5月								
	有効求職			有効求人			有効求人倍率		
	計	一般	パート	計	一般	パート	計	一般	パート
職業計	6,357	4,527	1,830	6,753	4,784	1,969	1.06	1.06	1.08
A管理的職業	31	30	1	28	28	0	0.90	0.93	0.00
B専門的・技術的職業	726	529	197	1,150	898	252	1.58	1.70	1.28
07開発技術者	26	24	2	35	35	0	1.35	1.46	0.00
08製造技術者	58	50	8	16	15	1	0.28	0.30	0.13
09建築・土木技術者等	52	45	7	144	142	2	2.77	3.16	0.29
10情報処理・通信技術者	47	45	2	28	28	0	0.60	0.62	0.00
11その他の技術者	2	2	0	6	6	0	3.00	3.00	
12医師、薬剤師等	5	2	3	24	15	9	4.80	7.50	3.00
13保健師、助産師等	142	79	63	350	265	85	2.46	3.35	1.35
14医療技術者	45	26	19	98	65	33	2.18	2.50	1.74
15その他の保健医療	54	45	9	28	22	6	0.52	0.49	0.67
16社会福祉の専門的職業	148	97	51	267	195	72	1.80	2.01	1.41
22美術家、デザイナー等	31	27	4	18	15	3	0.58	0.56	0.75
05.06.17～21.23.24その他	116	87	29	136	95	41	1.17	1.09	1.41
C事務的職業	2061	1,502	559	758	524	234	0.37	0.35	0.42
25一般事務員	1911	1,384	527	594	403	191	0.31	0.29	0.36
26会計事務員	47	35	12	44	31	13	0.94	0.89	1.08
27生産関連事務員	31	26	5	41	33	8	1.32	1.27	1.60
28営業・販売関連事務員	36	33	3	44	37	7	1.22	1.12	2.33
29外勤事務員	8	4	4	4	1	3	0.50	0.25	0.75
30運輸・郵便事務	5	4	1	27	17	10	5.40	4.25	10.00
31事務用機器操作の職業	23	16	7	4	2	2	0.17	0.13	0.29
D販売の職業	418	295	123	687	451	236	1.64	1.53	1.92
32商品販売の職業	261	151	110	442	218	224	1.69	1.44	2.04
33販売類似的職業	17	13	4	18	9	9	1.06	0.69	2.25
34営業の職業	140	131	9	227	224	3	1.62	1.71	0.33
Eサービスの職業	684	409	275	1,614	838	776	2.36	2.05	2.82
35家庭生活支援サービス	2	0	2	4	1	3	2.00		1.50
36介護サービスの職業	195	131	64	557	365	192	2.86	2.79	3.00
37保健医療サービス	59	37	22	97	68	29	1.64	1.84	1.32
38生活衛生サービス	29	20	9	78	46	32	2.69	2.30	3.56
39飲食物調理の職業	182	84	98	396	182	214	2.18	2.17	2.18
40接客・給仕の職業	121	86	35	397	136	261	3.28	1.58	7.46
41居住施設・ビルの管理	21	10	11	21	8	13	1.00	0.80	1.18
42その他のサービス	75	41	34	64	32	32	0.85	0.78	0.94
F保安の職業	40	33	7	317	288	29	7.93	8.73	4.14
G農林漁業の職業	61	48	13	63	52	11	1.03	1.08	0.85
H生産工程の職業	732	592	140	660	562	98	0.90	0.95	0.70
49生産設備(金属)	12	10	2	18	18	0	1.50	1.80	0.00
50生産設備(金属除く)	17	16	1	17	17	0	1.00	1.06	0.00
51生産設備(機械)	18	18	0	7	4	3	0.39	0.22	
52金属材料製造等	80	76	4	119	111	8	1.49	1.46	2.00
54製品製造・加工処理	226	164	62	229	166	63	1.01	1.01	1.02
57機械組立の職業	235	196	39	80	59	21	0.34	0.30	0.54
60機械整備・修理の職業	31	24	7	102	100	2	3.29	4.17	0.29
61製品検査(金属)	7	4	3	8	8	0	1.14	2.00	0.00
62製品検査(金属除く)	22	12	10	21	21	0	0.95	1.75	0.00
63機械検査の職業	23	20	3	10	9	1	0.43	0.45	0.33
64生産関連・生産類似	61	52	9	49	49	0	0.80	0.94	0.00
I輸送・機械運転の職業	242	206	36	408	367	41	1.69	1.78	1.14
65鉄道運転の職業	0	0	0	0	0	0			
66自動車運転の職業	144	114	30	327	289	38	2.27	2.54	1.27
67船舶・航空機運転	0	0	0	0	0	0			
68その他の輸送の職業	24	21	3	4	4	0	0.17	0.19	0.00
69定置・建設機械運転	74	71	3	77	74	3	1.04	1.04	1.00
J建設・採掘の職業	201	195	6	593	591	2	2.95	3.03	0.33
70建設躯体工事の職業	8	8	0	109	109	0	13.63	13.63	
71建設の職業	32	28	4	111	109	2	3.47	3.89	0.50
72電気工事の職業	32	32	0	73	73	0	2.28	2.28	
73土木の職業	129	127	2	299	299	0	2.32	2.35	0.00
74採掘の職業	0	0	0	1	1	0			
K運搬・清掃等の職業	755	438	317	475	185	290	0.63	0.42	0.91
75運搬の職業	163	139	24	153	112	41	0.94	0.81	1.71
76清掃の職業	145	58	87	235	49	186	1.62	0.84	2.14
77包装の職業	9	4	5	7	4	3	0.78	1.00	0.60
78その他の運搬等の職業	438	237	201	80	20	60	0.18	0.08	0.30
分類不能の職業	406	250	156	0	0	0	0.00	0.00	0.00

平所 職業別(常用計)	30. 5月								
	有効求職			有効求人			有効求人倍率		
	計	一般	パート	計	一般	パート	計	一般	パート
職業計	5,880	3,911	1,969	7,725	5,644	2,081	1.31	1.44	1.06
A管理的職業	11	11		30	29	1	2.73	2.64	#DIV/0!
B専門的・技術的職業	700	513	187	1,427	1,109	318	2.04	2.16	1.70
07開発技術者	34	32	2	112	111	1	3.29	3.47	0.50
08製造技術者	68	63	5	46	40	6	0.68	0.63	1.20
09建築・土木技術者等	60	51	9	196	196		3.27	3.84	0.00
10情報処理・通信技術者	35	32	3	95	92	3	2.71	2.88	1.00
11その他の技術者	12	11	1	16	16		1.33	1.45	0.00
12医師、薬剤師等	9	7	2	44	27	17	4.89	3.86	8.50
13保健師、助産師等	192	113	79	349	238	111	1.82	2.11	1.41
14医療技術者	23	11	12	127	91	36	5.52	8.27	3.00
15その他の保健医療	35	25	10	52	37	15	1.49	1.48	1.50
16社会福祉の専門的職業	124	81	43	244	162	82	1.97	2.00	1.91
22美術家、デザイナー等	23	20	3	13	8	5	0.57	0.40	1.67
05.06.17～21.23.24その他	85	67	18	133	91	42	1.56	1.36	2.33
C事務的職業	1460	1,030	430	547	396	151	0.37	0.38	0.35
25一般事務員	1313	918	395	315	206	109	0.24	0.22	0.28
26会計事務員	36	23	13	49	42	7	1.36	1.83	0.54
27生産関連事務員	42	34	8	67	46	21	1.60	1.35	2.63
28営業・販売関連事務員	48	40	8	90	81	9	1.88	2.03	1.13
29外勤事務員	0	0		2	2				
30運輸・郵便事務	4	3	1	22	17	5	5.50	5.67	5.00
31事務用機器操作の職業	17	12	5	2	2		0.12	0.17	0.00
D販売の職業	380	243	137	675	434	241	1.78	1.79	1.76
32商品販売の職業	268	143	125	390	151	239	1.46	1.06	1.91
33販売類似の職業	3	1	2	3	3		1.00	3.00	0.00
34営業の職業	109	99	10	282	280	2	2.59	2.83	0.20
Eサービスの職業	805	404	401	1,670	801	869	2.07	1.98	2.17
35家庭生活支援サービス	3	1	2	3	2	1	1.00	2.00	0.50
36介護サービスの職業	255	137	118	597	338	259	2.34	2.47	2.19
37保健医療サービス	69	46	23	132	90	42	1.91	1.96	1.83
38生活衛生サービス	33	19	14	198	119	79	6.00	6.26	5.64
39飲食物調理の職業	186	74	112	272	80	192	1.46	1.08	1.71
40接客・給仕の職業	181	92	89	354	114	240	1.96	1.24	2.70
41居住施設・ビルの管理	19	12	7	13	6	7	0.68	0.50	1.00
42その他のサービス	59	23	36	101	52	49	1.71	2.26	1.36
F保安の職業	68	55	13	234	183	51	3.44	3.33	3.92
G農林漁業の職業	49	35	14	54	42	12	1.10	1.20	0.86
H生産工程の職業	738	590	148	1,247	1,105	142	1.69	1.87	0.96
49生産設備(金属)	7	6	1	12	12		1.71	2.00	0.00
50生産設備(金属除く)	26	25	1	16	15	1	0.62	0.60	1.00
51生産設備(機械)	12	11	1	5	5		0.42	0.45	0.00
52金属材料製造等	110	102	8	322	313	9	2.93	3.07	1.13
54製品製造・加工処理	208	162	46	302	225	77	1.45	1.39	1.67
57機械組立の職業	198	153	45	183	166	17	0.92	1.08	0.38
60機械整備・修理の職業	49	43	6	117	114	3	2.39	2.65	0.50
61製品検査(金属)	15	12	3	31	25	6	2.07	2.08	2.00
62製品検査(金属除く)	25	12	13	61	47	14	2.44	3.92	1.08
63機械検査の職業	39	20	19	113	104	9	2.90	5.20	0.47
64生産関連・生産類似	49	44	5	85	79	6	1.73	1.80	1.20
I輸送・機械運転の職業	313	264	49	412	360	52	1.32	1.36	1.06
65鉄道運転の職業	0			0					
66自動車運転の職業	204	171	33	290	242	48	1.42	1.42	1.45
67船舶・航空機運転	0			0					
68その他の輸送の職業	40	36	4	34	32	2	0.85	0.89	0.50
69定置・建設機械運転	69	57	12	88	86	2	1.28	1.51	0.17
J建設・採掘の職業	277	261	16	893	892	1	3.22	3.42	0.06
70建設躯体工事の職業	11	11		200	200		18.18	18.18	
71建設の職業	29	26	3	144	143	1	4.97	5.50	0.33
72電気工事の職業	42	41	1	89	89		2.12	2.17	0.00
73土木の職業	193	181	12	459	459		2.38	2.54	0.00
74採掘の職業	2	2		1	1		0.50	0.50	
K運搬・清掃等の職業	951	437	514	536	293	243	0.56	0.67	0.47
75運搬の職業	183	144	39	182	142	40	0.99	0.99	1.03
76清掃の職業	186	59	127	219	77	142	1.18	1.31	1.12
77包装の職業	8	2	6	21	10	11	2.63	5.00	1.83
78その他の運搬等の職業	574	232	342	114	64	50	0.20	0.28	0.15
分類不能の職業	128	68	60	0			0.00	0.00	0.00

会津若松所 職業別(常用計)	30.5月								
	有効求職			有効求人			有効求人倍率		
	計	一般	パート	計	一般	パート	計	一般	パート
職業計	4,231	2,834	1,397	4,430	2,907	1,523	1.05	1.03	1.09
A管理的職業	7	6	1	22	22		3.14	3.67	0.00
B専門的・技術的職業	436	315	121	615	532	83	1.41	1.69	0.69
07開発技術者	9	8	1	33	33		3.67	4.13	0.00
08製造技術者	28	27	1	21	21		0.75	0.78	0.00
09建築・土木技術者等	31	27	4	113	112	1	3.65	4.15	0.25
10情報処理・通信技術者	37	32	5	37	37		1.00	1.16	0.00
11その他の技術者	0	0		1	1				
12医師、薬剤師等	4	3	1	15	9	6	3.75	3.00	6.00
13保健師、助産師等	124	77	47	154	129	25	1.24	1.68	0.53
14医療技術者	14	8	6	43	33	10	3.07	4.13	1.67
15その他の保健医療	21	18	3	17	16	1	0.81	0.89	0.33
16社会福祉の専門的職業	92	62	30	130	109	21	1.41	1.76	0.70
22美術家、デザイナー等	17	14	3	11	8	3	0.65	0.57	1.00
05.06.17～21.23.24その他	59	39	20	40	24	16	0.68	0.62	0.80
C事務的職業	957	682	275	329	237	92	0.34	0.35	0.33
25一般事務員	836	586	250	225	158	67	0.27	0.27	0.27
26会計事務員	32	26	6	21	19	2	0.66	0.73	0.33
27生産関連事務員	27	22	5	39	27	12	1.44	1.23	2.40
28営業・販売関連事務員	46	35	11	27	19	8	0.59	0.54	0.73
29外勤事務員	0	0		1	1				
30運輸・郵便事務	6	6		9	9		1.50	1.50	
31事務用機器操作の職業	10	7	3	7	4	3	0.70	0.57	1.00
D販売の職業	302	201	101	629	288	341	2.08	1.43	3.38
32商品販売の職業	198	106	92	504	167	337	2.55	1.58	3.66
33販売類似の職業	5	5	0	2	1	1	0.40	0.20	
34営業の職業	99	90	9	123	120	3	1.24	1.33	0.33
Eサービスの職業	516	302	214	1,000	496	504	1.94	1.64	2.36
35家庭生活支援サービス	1	1	0	1	1		1.00	1.00	
36介護サービスの職業	137	97	40	300	209	91	2.19	2.15	2.28
37保健医療サービス	26	15	11	32	18	14	1.23	1.20	1.27
38生活衛生サービス	15	9	6	47	25	22	3.13	2.78	3.67
39飲食物調理の職業	153	75	78	216	85	131	1.41	1.13	1.68
40接客・給仕の職業	111	68	43	332	121	211	2.99	1.78	4.91
41居住施設・ビルの管理	17	10	7	10	5	5	0.59	0.50	0.71
42その他のサービス	56	27	29	62	32	30	1.11	1.19	1.03
F保安の職業	32	24	8	157	106	51	4.91	4.42	6.38
G農林漁業の職業	45	28	17	59	38	21	1.31	1.36	1.24
H生産工程の職業	680	547	133	644	526	118	0.95	0.96	0.89
49生産設備(金属)	7	7		16	16		2.29	2.29	
50生産設備(金属除く)	7	6	1	9	9		1.29	1.50	0.00
51生産設備(機械)	22	22	0	2	2		0.09	0.09	
52金属材料製造等	92	84	8	120	116	4	1.30	1.38	0.50
54製品製造・加工処理	128	86	42	174	120	54	1.36	1.40	1.29
57機械組立の職業	323	252	71	165	135	30	0.51	0.54	0.42
60機械整備・修理の職業	46	44	2	77	74	3	1.67	1.68	1.50
61製品検査(金属)	10	9	1	10	2	8	1.00	0.22	8.00
62製品検査(金属除く)	8	7	1	26	16	10	3.25	2.29	10.00
63機械検査の職業	16	12	4	15	8	7	0.94	0.67	1.75
64生産関連・生産類似	21	18	3	30	28	2	1.43	1.56	0.67
I輸送・機械運転の職業	148	117	31	151	129	22	1.02	1.10	0.71
65鉄道運転の職業	0			0					
66自動車運転の職業	111	86	25	103	83	20	0.93	0.97	0.80
67船舶・航空機運転	0			0					
68その他の輸送の職業	3	2	1	1	1		0.33	0.50	0.00
69定置・建設機械運転	34	29	5	47	45	2	1.38	1.55	0.40
J建設・採掘の職業	148	138	10	336	333	3	2.27	2.41	0.30
70建設躯体工事の職業	7	7		33	33		4.71	4.71	
71建設の職業	28	23	5	64	64		2.29	2.78	0.00
72電気工事の職業	34	30	4	49	49		1.44	1.63	0.00
73土木の職業	79	78	1	190	187	3	2.41	2.40	3.00
74採掘の職業	0			0					
K運搬・清掃等の職業	942	461	481	488	200	288	0.52	0.43	0.60
75運搬の職業	152	110	42	142	70	72	0.93	0.64	1.71
76清掃の職業	118	31	87	243	104	139	2.06	3.35	1.60
77包装の職業	14	5	9	5	1	4	0.36	0.20	0.44
78その他の運搬等の職業	658	315	343	98	25	73	0.15	0.08	0.21
分類不能の職業	18	13	5	0			0.00	0.00	0.00

郡山所 職業別(常用計)	30.5月								
	有効求職			有効求人			有効求人倍率		
	計	一般	パート	計	一般	パート	計	一般	パート
職業計	6,805	4,848	1,957	8,932	6,482	2,450	1.31	1.34	1.25
A管理的職業	32	31	1	52	52		1.63	1.68	0.00
B専門的・技術的職業	825	632	193	1,961	1,482	479	2.38	2.34	2.48
07開発技術者	23	22	1	118	118		5.13	5.36	0.00
08製造技術者	84	81	3	51	46	5	0.61	0.57	1.67
09建築・土木技術者等	57	51	6	289	289		5.07	5.67	0.00
10情報処理・通信技術者	53	52	1	138	127	11	2.60	2.44	11.00
11その他の技術者	2	2		3	3		1.50	1.50	
12医師、薬剤師等	11	6	5	357	184	173	32.45	30.67	34.60
13保健師、助産師等	124	83	41	273	196	77	2.20	2.36	1.88
14医療技術者	62	42	20	89	59	30	1.44	1.40	1.50
15その他の保健医療	75	57	18	57	46	11	0.76	0.81	0.61
16社会福祉の専門的職業	133	83	50	394	285	109	2.96	3.43	2.18
22美術家、デザイナー等	66	59	7	40	25	15	0.61	0.42	2.14
05.06.17～21.23.24その他	135	94	41	152	104	48	1.13	1.11	1.17
C事務的職業	1,989	1,444	545	885	571	314	0.44	0.40	0.58
25一般事務員	1,773	1,269	504	624	392	232	0.35	0.31	0.46
26会計事務員	69	57	12	67	53	14	0.97	0.93	1.17
27生産関連事務員	52	41	11	67	44	23	1.29	1.07	2.09
28営業・販売関連事務員	67	58	9	80	64	16	1.19	1.10	1.78
29外勤事務員	5	4	1	2	2		0.40	0.50	0.00
30運輸・郵便事務	7	6	1	29	14	15	4.14	2.33	15.00
31事務用機器操作の職業	16	9	7	16	2	14	1.00	0.22	2.00
D販売の職業	564	402	162	927	713	214	1.64	1.77	1.32
32商品販売の職業	332	188	144	546	333	213	1.64	1.77	1.48
33販売類似的職業	12	9	3	14	14		1.17	1.56	0.00
34営業の職業	220	205	15	367	366	1	1.67	1.79	0.07
Eサービスの職業	683	397	286	1,631	887	744	2.39	2.23	2.60
35家庭生活支援サービス	3	1	2	5	1	4	1.67	1.00	2.00
36介護サービスの職業	197	127	70	597	423	174	3.03	3.33	2.49
37保健医療サービス	51	34	17	63	41	22	1.24	1.21	1.29
38生活衛生サービス	34	24	10	114	81	33	3.35	3.38	3.30
39飲食物調理の職業	177	82	95	326	133	193	1.84	1.62	2.03
40接客・給仕の職業	140	82	58	413	152	261	2.95	1.85	4.50
41居住施設・ビルの管理	26	18	8	23	9	14	0.88	0.50	1.75
42その他のサービス	55	29	26	90	47	43	1.64	1.62	1.65
F保安の職業	52	44	8	496	399	97	9.54	9.07	12.13
G農林漁業の職業	46	35	11	88	69	19	1.91	1.97	1.73
H生産工程の職業	755	627	128	1,012	864	148	1.34	1.38	1.16
49生産設備(金属)	17	17		4	4		0.24	0.24	
50生産設備(金属除く)	9	9		38	37	1	4.22	4.11	
51生産設備(機械)	10	9	1	6	6		0.60	0.67	0.00
52金属材料製造等	83	78	5	195	184	11	2.35	2.36	2.20
54製品製造・加工処理	186	128	58	285	201	84	1.53	1.57	1.45
57機械組立の職業	322	277	45	168	158	10	0.52	0.57	0.22
60機械整備・修理の職業	51	50	1	138	136	2	2.71	2.72	2.00
61製品検査(金属)	16	10	6	25	19	6	1.56	1.90	1.00
62製品検査(金属除く)	6	4	2	52	37	15	8.67	9.25	7.50
63機械検査の職業	23	18	5	30	17	13	1.30	0.94	2.60
64生産関連・生産類似	32	27	5	71	65	6	2.22	2.41	1.20
I輸送・機械運転の職業	270	239	31	549	486	63	2.03	2.03	2.03
65鉄道運転の職業	0			0					
66自動車運転の職業	187	165	22	431	372	59	2.30	2.25	2.68
67船舶・航空機運転	1	1		0			0.00	0.00	
68その他の輸送の職業	23	21	2	34	34		1.48	1.62	0.00
69定置・建設機械運転	59	52	7	84	80	4	1.42	1.54	0.57
J建設・採掘の職業	267	263	4	708	702	6	2.65	2.67	1.50
70建設躯体工事の職業	9	9		103	101	2	11.44	11.22	
71建設の職業	29	28	1	120	120		4.14	4.29	0.00
72電気工事の職業	30	29	1	96	96		3.20	3.31	0.00
73土木の職業	199	197	2	389	385	4	1.95	1.95	2.00
74採掘の職業	0			0					
K運搬・清掃等の職業	1,008	538	470	623	257	366	0.62	0.48	0.78
75運搬の職業	253	206	47	213	148	65	0.84	0.72	1.38
76清掃の職業	154	57	97	292	74	218	1.90	1.30	2.25
77包装の職業	21	8	13	12	4	8	0.57	0.50	0.62
78その他の運搬等の職業	580	267	313	106	31	75	0.18	0.12	0.24
分類不能の職業	314	196	118	0			0.00	0.00	0.00

白河所 職業別(常用計)	30.5月								
	有効求職			有効求人			有効求人倍率		
	計	一般	パート	計	一般	パート	計	一般	パート
職業計	2,036	1,344	692	2,378	1,828	550	1.17	1.36	0.79
A管理的職業	5	4	1	8	8		1.60	2.00	0.00
B専門的・技術的職業	219	159	60	335	274	61	1.53	1.72	1.02
07開発技術者	6	6		26	26		4.33	4.33	
08製造技術者	54	50	4	11	11		0.20	0.22	0.00
09建築・土木技術者等	17	16	1	44	44		2.59	2.75	0.00
10情報処理・通信技術者	6	6		6	6		1.00	1.00	
11その他の技術者	1	1		0			0.00	0.00	
12医師、薬剤師等	2	1	1	11	9	2	5.50	9.00	2.00
13保健師、助産師等	27	10	17	96	75	21	3.56	7.50	1.24
14医療技術者	13	6	7	30	19	11	2.31	3.17	1.57
15その他の保健医療	11	8	3	7	5	2	0.64	0.63	0.67
16社会福祉の専門的職業	42	25	17	74	57	17	1.76	2.28	1.00
22美術家、デザイナー等	7	6	1	0			0.00	0.00	0.00
05.06.17～21.23.24その他	33	24	9	30	22	8	0.91	0.92	0.89
C事務的職業	481	332	149	193	160	33	0.40	0.48	0.22
25一般事務員	412	282	130	120	98	22	0.29	0.35	0.17
26会計事務員	15	9	6	14	12	2	0.93	1.33	0.33
27生産関連事務員	27	21	6	40	34	6	1.48	1.62	1.00
28営業・販売関連事務員	19	17	2	8	8		0.42	0.47	0.00
29外勤事務員	1		1	1	1		1.00		0.00
30運輸・郵便事務	2	1	1	8	7	1	4.00	7.00	1.00
31事務用機器操作の職業	5	2	3	2		2	0.40	0.00	0.67
D販売の職業	123	78	45	131	89	42	1.07	1.14	0.93
32商品販売の職業	90	51	39	73	34	39	0.81	0.67	1.00
33販売類似の職業	2	2		0			0.00	0.00	
34営業の職業	31	25	6	58	55	3	1.87	2.20	0.50
Eサービスの職業	248	128	120	342	174	168	1.38	1.36	1.40
35家庭生活支援サービス	2		2	0			0.00		0.00
36介護サービスの職業	66	46	20	103	62	41	1.56	1.35	2.05
37保健医療サービス	12	8	4	27	19	8	2.25	2.38	2.00
38生活衛生サービス	10	4	6	20	16	4	2.00	4.00	0.67
39飲食物調理の職業	64	22	42	87	38	49	1.36	1.73	1.17
40接客・給仕の職業	60	33	27	72	30	42	1.20	0.91	1.56
41居住施設・ビルの管理	4	3	1	2	1	1	0.50	0.33	1.00
42その他のサービス	30	12	18	31	8	23	1.03	0.67	1.28
F保安の職業	6	4	2	82	62	20	13.67	15.50	10.00
G農林漁業の職業	25	12	13	74	48	26	2.96	4.00	2.00
H生産工程の職業	398	313	85	729	598	131	1.83	1.91	1.54
49生産設備(金属)	6	6		15	15		2.50	2.50	
50生産設備(金属除く)	1	1		22	22		22.00	22.00	
51生産設備(機械)	4	3	1	17	17		4.25	5.67	0.00
52金属材料製造等	63	54	9	143	133	10	2.27	2.46	1.11
54製品製造・加工処理	109	83	26	239	187	52	2.19	2.25	2.00
57機械組立の職業	129	102	27	96	64	32	0.74	0.63	1.19
60機械整備・修理の職業	9	8	1	42	42		4.67	5.25	0.00
61製品検査(金属)	14	9	5	33	16	17	2.36	1.78	3.40
62製品検査(金属除く)	28	20	8	60	43	17	2.14	2.15	2.13
63機械検査の職業	23	15	8	34	34		1.48	2.27	0.00
64生産関連・生産類似	12	12	0	28	25	3	2.33	2.08	
I輸送・機械運転の職業	83	66	17	132	126	6	1.59	1.91	0.35
65鉄道運転の職業	0			0					
66自動車運転の職業	55	45	10	97	91	6	1.76	2.02	0.60
67船舶・航空機運転	0			0					
68その他の輸送の職業	10	7	3	7	7		0.70	1.00	0.00
69定置・建設機械運転	18	14	4	28	28		1.56	2.00	0.00
J建設・採掘の職業	63	58	5	144	140	4	2.29	2.41	0.80
70建設躯体工事の職業	3	3		26	26		8.67	8.67	
71建設の職業	9	8	1	32	28	4	3.56	3.50	4.00
72電気工事の職業	8	7	1	19	19		2.38	2.71	0.00
73土木の職業	43	40	3	66	66		1.53	1.65	0.00
74採掘の職業	0			1	1				
K運搬・清掃等の職業	375	185	190	208	149	59	0.55	0.81	0.31
75運搬の職業	61	43	18	98	74	24	1.61	1.72	1.33
76清掃の職業	64	18	46	42	23	19	0.66	1.28	0.41
77包装の職業	1	1	0	10	7	3	10.00	7.00	
78その他の運搬等の職業	249	123	126	58	45	13	0.23	0.37	0.10
分類不能の職業	10	5	5	0			0.00	0.00	0.00

須賀川所 職業別(常用計)	30. 5月								
	有効求職			有効求人			有効求人倍率		
	計	一般	パート	計	一般	パート	計	一般	パート
職業計	2,084	1,416	668	2,227	1,719	508	1.07	1.21	0.76
A管理的職業	1	1		9	9		9.00	9.00	#DIV/0!
B専門的・技術的職業	188	138	50	336	289	47	1.79	2.09	0.94
07開発技術者	9	9		17	17		1.89	1.89	
08製造技術者	6	6		12	12		2.00	2.00	
09建築・土木技術者等	12	9	3	34	34		2.83	3.78	0.00
10情報処理・通信技術者	9	6	3	14	14		1.56	2.33	0.00
11その他の技術者	1	1		0			0.00	0.00	
12医師、薬剤師等	2	2		12	7	5	6.00	3.50	
13保健師、助産師等	48	32	16	93	82	11	1.94	2.56	0.69
14医療技術者	7	7		31	25	6	4.43	3.57	
15その他の保健医療	13	10	3	18	17	1	1.38	1.70	0.33
16社会福祉の専門的職業	40	24	16	77	65	12	1.93	2.71	0.75
22美術家、デザイナー等	10	8	2	1	1		0.10	0.13	0.00
05.06.17～21.23.24その他	31	24	7	27	15	12	0.87	0.63	1.71
C事務的職業	452	325	127	229	196	33	0.51	0.60	0.26
25一般事務員	401	281	120	151	127	24	0.38	0.45	0.20
26会計事務員	17	17		14	13	1	0.82	0.76	
27生産関連事務員	17	16	1	37	33	4	2.18	2.06	4.00
28営業・販売関連事務員	8	7	1	22	19	3	2.75	2.71	3.00
29外勤事務員	1	1		1		1	1.00	0.00	
30運輸・郵便事務	2	1	1	3	3		1.50	3.00	0.00
31事務用機器操作の職業	6	2	4	1	1		0.17	0.50	0.00
D販売の職業	101	66	35	238	119	119	2.36	1.80	3.40
32商品販売の職業	72	39	33	182	63	119	2.53	1.62	3.61
33販売類似の職業	2	2		2	2		1.00	1.00	
34営業の職業	27	25	2	54	54		2.00	2.16	0.00
Eサービスの職業	192	111	81	359	207	152	1.87	1.86	1.88
35家庭生活支援サービス	3	1	2	0			0.00	0.00	0.00
36介護サービスの職業	72	47	25	186	128	58	2.58	2.72	2.32
37保健医療サービス	13	8	5	34	23	11	2.62	2.88	2.20
38生活衛生サービス	6	3	3	4	1	3	0.67	0.33	1.00
39飲食物調理の職業	50	26	24	41	16	25	0.82	0.62	1.04
40接客・給仕の職業	30	19	11	68	29	39	2.27	1.53	3.55
41居住施設・ビルの管理	2	1	1	0			0.00	0.00	0.00
42その他のサービス	16	6	10	26	10	16	1.63	1.67	1.60
F保安の職業	15	14	1	16	14	2	1.07	1.00	2.00
G農林漁業の職業	29	17	12	33	30	3	1.14	1.76	0.25
H生産工程の職業	380	293	87	516	443	73	1.36	1.51	0.84
49生産設備(金属)	3	3		0			0.00	0.00	
50生産設備(金属除く)	3	3		2	2		0.67	0.67	
51生産設備(機械)	4	3	1	16	16		4.00	5.33	0.00
52金属材料製造等	48	44	4	161	151	10	3.35	3.43	2.50
54製品製造・加工処理	129	101	28	146	125	21	1.13	1.24	0.75
57機械組立の職業	104	75	29	83	61	22	0.80	0.81	0.76
60機械整備・修理の職業	19	18	1	22	19	3	1.16	1.06	3.00
61製品検査(金属)	27	17	10	10	3	7	0.37	0.18	0.70
62製品検査(金属除く)	13	8	5	13	13		1.00	1.63	0.00
63機械検査の職業	13	5	8	33	24	9	2.54	4.80	1.13
64生産関連・生産類似	17	16	1	30	29	1	1.76	1.81	1.00
I輸送・機械運転の職業	83	76	7	177	171	6	2.13	2.25	0.86
65鉄道運転の職業	0			0					
66自動車運転の職業	62	59	3	148	143	5	2.39	2.42	1.67
67船舶・航空機運転	0			0					
68その他の輸送の職業	5	4	1	21	20	1	4.20	5.00	1.00
69定置・建設機械運転	16	13	3	8	8		0.50	0.62	0.00
J建設・採掘の職業	64	57	7	125	125		1.95	2.19	0.00
70建設躯体工事の職業	1	1		20	20		20.00	20.00	
71建設の職業	8	8		42	42		5.25	5.25	
72電気工事の職業	10	8	2	25	25		2.50	3.13	0.00
73土木の職業	44	39	5	38	38		0.86	0.97	0.00
74採掘の職業	1	1		0			0.00	0.00	
K運搬・清掃等の職業	564	307	257	189	116	73	0.34	0.38	0.28
75運搬の職業	51	43	8	98	85	13	1.92	1.98	1.63
76清掃の職業	48	26	22	38	12	26	0.79	0.46	1.18
77包装の職業	11	6	5	12	6	6	1.09	1.00	1.20
78その他の運搬等の職業	454	232	222	41	13	28	0.09	0.06	0.13
分類不能の職業	15	11	4	0			0.00	0.00	0.00

相双所 職業別(常用計)	30. 5月								
	有効求職			有効求人			有効求人倍率		
	計	一般	パート	計	一般	パート	計	一般	パート
職業計	1,919	1,348	571	3,766	2,949	817	1.96	2.19	1.43
A管理的職業	3	3		5	5		1.67	1.67	#DIV/0!
B専門的・技術的職業	180	136	44	600	515	85	3.33	3.79	1.93
07開発技術者	5	5		23	23		4.60	4.60	
08製造技術者	9	8	1	12	12		1.33	1.50	0.00
09建築・土木技術者等	30	29	1	155	155		5.17	5.34	0.00
10情報処理・通信技術者	6	4	2	3	3		0.50	0.75	0.00
11その他の技術者	0			2	2				
12医師、薬剤師等	1		1	7	6	1	7.00		1.00
13保健師、助産師等	34	20	14	162	119	43	4.76	5.95	3.07
14医療技術者	3	3		35	30	5	11.67	10.00	
15その他の保健医療	10	10	0	14	13	1	1.40	1.30	
16社会福祉の専門的職業	35	24	11	94	72	22	2.69	3.00	2.00
22美術家、デザイナー等	9	8	1	6	6		0.67	0.75	0.00
05.06.17～21.23.24その他	38	25	13	87	74	13	2.29	2.96	1.00
C事務的職業	461	328	133	267	209	58	0.58	0.64	0.44
25一般事務員	422	295	127	188	143	45	0.45	0.48	0.35
26会計事務員	9	7	2	22	19	3	2.44	2.71	1.50
27生産関連事務員	12	10	2	39	37	2	3.25	3.70	1.00
28営業・販売関連事務員	8	8		15	9	6	1.88	1.13	
29外勤事務員	2	1	1	0			0.00	0.00	0.00
30運輸・郵便事務	5	4	1	2	1	1	0.40	0.25	1.00
31事務用機器操作の職業	3	3	0	1		1	0.33	0.00	
D販売の職業	94	61	33	289	117	172	3.07	1.92	5.21
32商品販売の職業	72	43	29	234	64	170	3.25	1.49	5.86
33販売類似の職業	3	2	1	2	1	1	0.67	0.50	1.00
34営業の職業	19	16	3	53	52	1	2.79	3.25	0.33
Eサービスの職業	239	125	114	664	395	269	2.78	3.16	2.36
35家庭生活支援サービス	2	1	1	0			0.00	0.00	0.00
36介護サービスの職業	74	39	35	308	225	83	4.16	5.77	2.37
37保健医療サービス	11	7	4	32	25	7	2.91	3.57	1.75
38生活衛生サービス	8	6	2	18	13	5	2.25	2.17	2.50
39飲食物調理の職業	73	34	39	139	59	80	1.90	1.74	2.05
40接客・給仕の職業	46	23	23	135	56	79	2.93	2.43	3.43
41居住施設・ビルの管理	10	6	4	6	4	2	0.60	0.67	0.50
42その他のサービス	15	9	6	26	13	13	1.73	1.44	2.17
F保安の職業	35	30	5	202	182	20	5.77	6.07	4.00
G農林漁業の職業	29	18	11	74	51	23	2.55	2.83	2.09
H生産工程の職業	259	204	55	544	479	65	2.10	2.35	1.18
49生産設備(金属)	1	1		8	8		8.00	8.00	
50生産設備(金属除く)	3	3	0	5		5	1.67	0.00	
51生産設備(機械)	4	4		9	9		2.25	2.25	
52金属材料製造等	47	43	4	142	129	13	3.02	3.00	3.25
54製品製造・加工処理	84	56	28	183	148	35	2.18	2.64	1.25
57機械組立の職業	77	64	13	85	79	6	1.10	1.23	0.46
60機械整備・修理の職業	17	14	3	63	61	2	3.71	4.36	0.67
61製品検査(金属)	4	3	1	6	6		1.50	2.00	0.00
62製品検査(金属除く)	7	5	2	19	16	3	2.71	3.20	1.50
63機械検査の職業	10	6	4	7	7		0.70	1.17	0.00
64生産関連・生産類似	5	5	0	17	16	1	3.40	3.20	
I輸送・機械運転の職業	145	130	15	260	251	9	1.79	1.93	0.60
65鉄道運転の職業	0			0					
66自動車運転の職業	102	88	14	174	165	9	1.71	1.88	0.64
67船舶・航空機運転	0			0					
68その他の輸送の職業	8	8		3	3		0.38	0.38	
69定置・建設機械運転	35	34	1	83	83		2.37	2.44	0.00
J建設・採掘の職業	183	177	6	597	595	2	3.26	3.36	0.33
70建設躯体工事の職業	8	8		59	59		7.38	7.38	
71建設の職業	17	17		83	81	2	4.88	4.76	
72電気工事の職業	10	8	2	88	88		8.80	11.00	0.00
73土木の職業	147	144	3	363	363		2.47	2.52	0.00
74採掘の職業	1		1	4	4		4.00		0.00
K運搬・清掃等の職業	254	113	141	264	150	114	1.04	1.33	0.81
75運搬の職業	34	27	7	94	68	26	2.76	2.52	3.71
76清掃の職業	86	24	62	100	42	58	1.16	1.75	0.94
77包装の職業	1	0	1	9	5	4	9.00		4.00
78その他の運搬等の職業	133	62	71	61	35	26	0.46	0.56	0.37
分類不能の職業	37	23	14	0			0.00	0.00	0.00

二本松所 職業別(常用計)	30. 5月								
	有効求職			有効求人			有効求人倍率		
	計	一般	パート	計	一般	パート	計	一般	パート
職業計	1,369	919	450	1,629	1,228	401	1.19	1.34	0.89
A管理的職業	4	3	1	9	9		2.25	3.00	0.00
B専門的・技術的職業	149	109	40	255	205	50	1.71	1.88	1.25
07開発技術者	4	4		9	9		2.25	2.25	
08製造技術者	25	23	2	20	20		0.80	0.87	0.00
09建築・土木技術者等	10	10		24	24		2.40	2.40	
10情報処理・通信技術者	10	10	0	8	8		0.80	0.80	
11その他の技術者	0	0		6	6				
12医師、薬剤師等	1	1		2	2		2.00	2.00	
13保健師、助産師等	34	15	19	89	55	34	2.62	3.67	1.79
14医療技術者	2	1	1	17	13	4	8.50	13.00	4.00
15その他の保健医療	11	10	1	2	2		0.18	0.20	0.00
16社会福祉の専門的職業	28	17	11	64	55	9	2.29	3.24	0.82
22美術家、デザイナー等	7	7		7	7		1.00	1.00	
05.06.17～21.23.24その他	17	11	6	7	4	3	0.41	0.36	0.50
C事務的職業	318	219	99	89	60	29	0.28	0.27	0.29
25一般事務員	285	194	91	42	28	14	0.15	0.14	0.15
26会計事務員	7	6	1	6	4	2	0.86	0.67	2.00
27生産関連事務員	9	7	2	24	15	9	2.67	2.14	4.50
28営業・販売関連事務員	11	8	3	13	9	4	1.18	1.13	1.33
29外勤事務員	1	1		0			0.00	0.00	
30運輸・郵便事務	2	2	0	4	4		2.00	2.00	
31事務用機器操作の職業	3	1	2	0			0.00	0.00	0.00
D販売の職業	68	39	29	118	81	37	1.74	2.08	1.28
32商品販売の職業	47	24	23	60	23	37	1.28	0.96	1.61
33販売類似の職業	1	0	1	0			0.00		0.00
34営業の職業	20	15	5	58	58		2.90	3.87	0.00
Eサービスの職業	140	81	59	282	137	145	2.01	1.69	2.46
35家庭生活支援サービス	0			0					
36介護サービスの職業	37	24	13	109	70	39	2.95	2.92	3.00
37保健医療サービス	4	2	2	8	6	2	2.00	3.00	1.00
38生活衛生サービス	7	6	1	4	2	2	0.57	0.33	2.00
39飲食物調理の職業	41	24	17	69	29	40	1.68	1.21	2.35
40接客・給仕の職業	22	14	8	73	26	47	3.32	1.86	5.88
41居住施設・ビルの管理	8	4	4	0			0.00	0.00	0.00
42その他のサービス	21	7	14	19	4	15	0.90	0.57	1.07
F保安の職業	12	5	7	15	15		1.25	3.00	0.00
G農林漁業の職業	15	11	4	13	9	4	0.87	0.82	1.00
H生産工程の職業	231	185	46	423	354	69	1.83	1.91	1.50
49生産設備(金属)	7	7		3	3		0.43	0.43	
50生産設備(金属除く)	5	5		14	13	1	2.80	2.60	
51生産設備(機械)	6	5	1	16	16		2.67	3.20	0.00
52金属材料製造等	24	22	2	73	72	1	3.04	3.27	0.50
54製品製造・加工処理	46	28	18	155	107	48	3.37	3.82	2.67
57機械組立の職業	78	60	18	60	59	1	0.77	0.98	0.06
60機械整備・修理の職業	19	18	1	29	24	5	1.53	1.33	5.00
61製品検査(金属)	6	5	1	5	5		0.83	1.00	0.00
62製品検査(金属除く)	5	4	1	28	20	8	5.60	5.00	8.00
63機械検査の職業	11	10	1	15	11	4	1.36	1.10	4.00
64生産関連・生産類似	24	21	3	25	24	1	1.04	1.14	0.33
I輸送・機械運転の職業	70	64	6	151	136	15	2.16	2.13	2.50
65鉄道運転の職業	0			0					
66自動車運転の職業	40	36	4	119	109	10	2.98	3.03	2.50
67船舶・航空機運転	0	0		0					
68その他の輸送の職業	14	13	1	13	13		0.93	1.00	0.00
69定置・建設機械運転	16	15	1	19	14	5	1.19	0.93	5.00
J建設・採掘の職業	71	65	6	153	153		2.15	2.35	0.00
70建設躯体工事の職業	3	2	1	22	22		7.33	11.00	0.00
71建設の職業	11	10	1	23	23		2.09	2.30	0.00
72電気工事の職業	11	10	1	26	26		2.36	2.60	0.00
73土木の職業	46	43	3	82	82		1.78	1.91	0.00
74採掘の職業	0			0					
K運搬・清掃等の職業	242	109	133	121	69	52	0.50	0.63	0.39
75運搬の職業	55	39	16	81	50	31	1.47	1.28	1.94
76清掃の職業	30	11	19	17	6	11	0.57	0.55	0.58
77包装の職業	4	2	2	0			0.00	0.00	0.00
78その他の運搬等の職業	153	57	96	23	13	10	0.15	0.23	0.10
分類不能の職業	49	29	20	0			0.00	0.00	0.00