



平成 29 年 4 月 28 日(金)発表

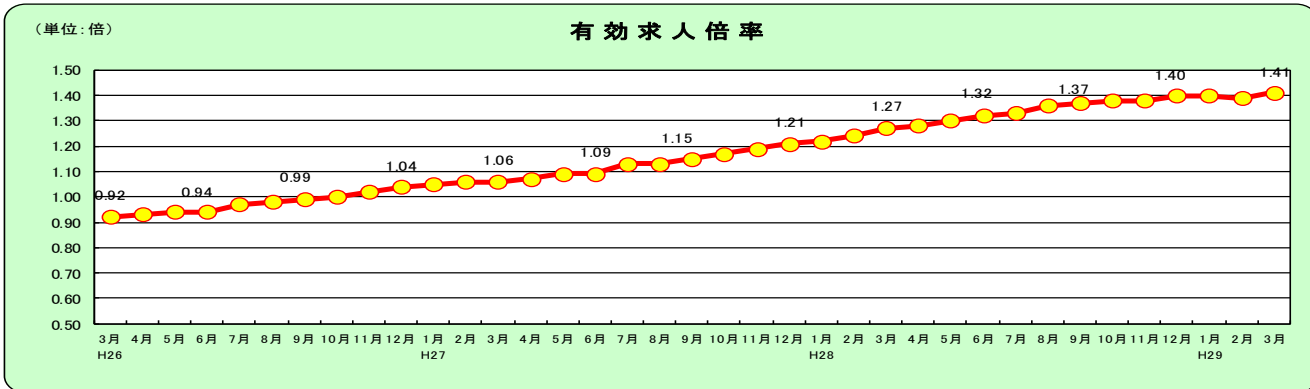
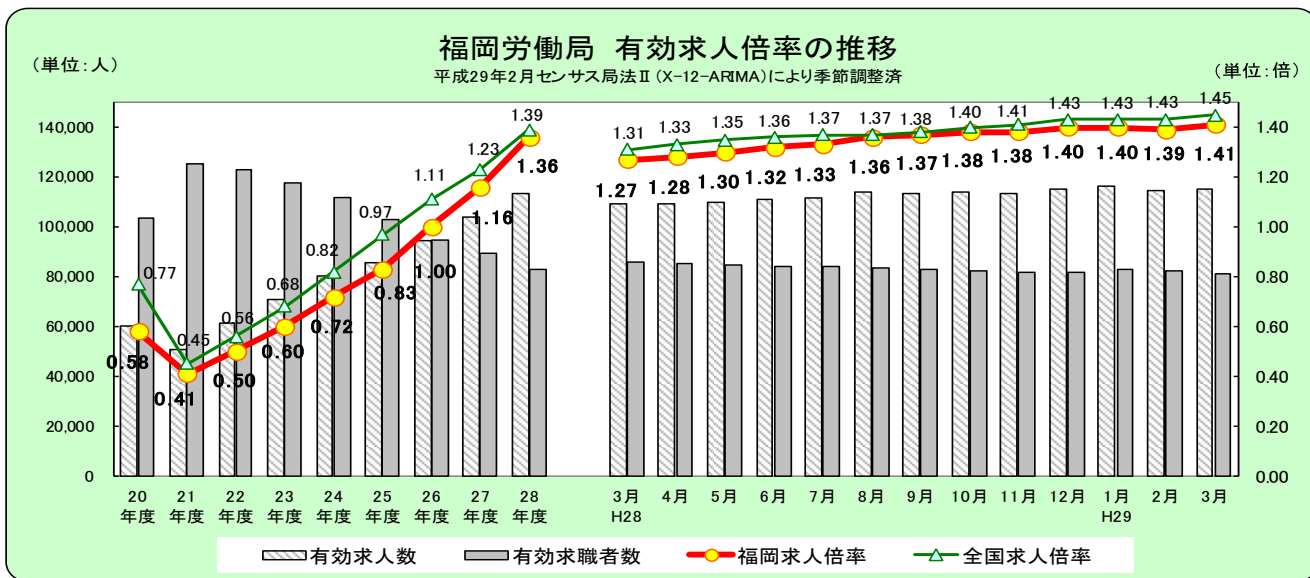
照 会 先	職業安定部職業安定課	
	課長	大野 彰久
	地方労働市場情報官	宮原 昌俊
	電話 092 - 434 - 9801 (ダイヤルイン)	

雇用失業情勢（平成29年3月分）について

概要

■ 現下の雇用失業情勢は、着実に改善が進んでいる。

- ・有効求人倍率（季節調整値）は1.41倍で、前月を0.02ポイント上回った。
有効求人数（季節調整値）は前月に比べ0.3%増加した。
有効求職者数（季節調整値）は前月に比べ1.2%減少した。
- ・新規求人倍率（季節調整値）は2.08倍で、前月を0.15ポイント上回った。
新規求人数（季節調整値）は前月に比べ6.7%増加した。
新規求職者数（季節調整値）は前月に比べ1.3%減少した。
- ・新規求人数（原数値）は対前年同月比7.2%増と、5か月連続で増加した。
- ・新規求職者数（原数値）は対前年同月比5.7%減と、2か月連続で減少した。



有効求人倍率	4月	5月	6月	7月	8月	9月	10月	11月	12月	1月	2月	3月
28年度	1.28	1.30	1.32	1.33	1.36	1.37	1.38	1.38	1.40	1.40	1.39	1.41
27年度	1.07	1.09	1.09	1.13	1.13	1.15	1.17	1.19	1.21	1.22	1.24	1.27
26年度	0.93	0.94	0.94	0.97	0.98	0.99	1.00	1.02	1.04	1.05	1.06	1.06

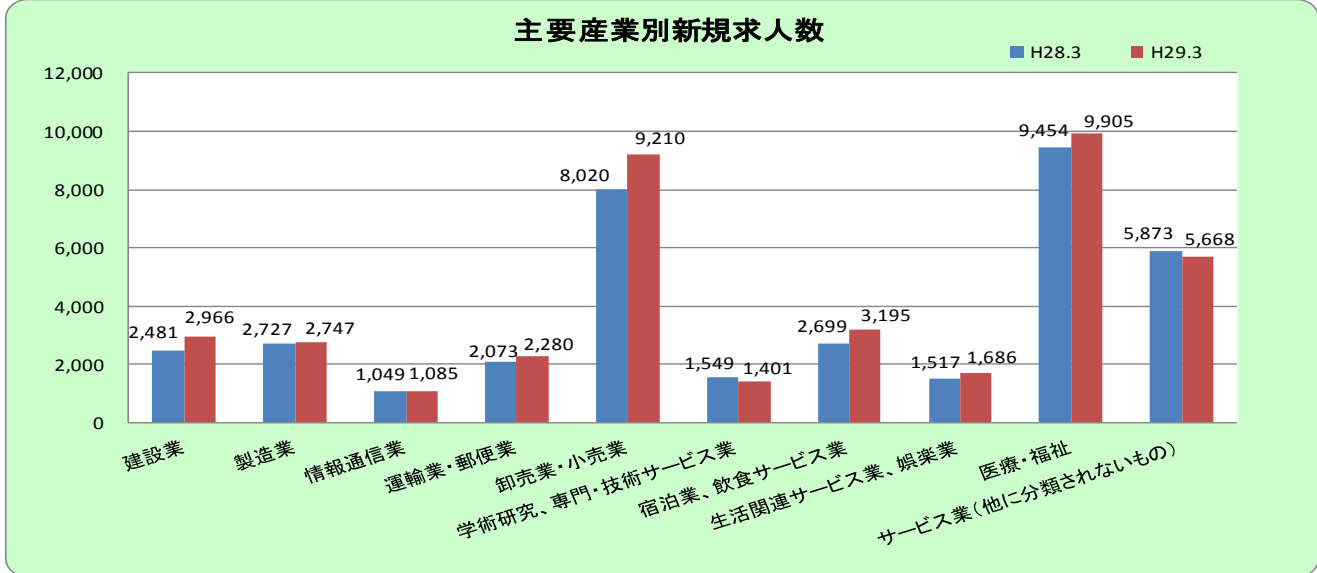
1.数値は季節調整値である。なお、平成28年12月以前の数値は、平成29年1月分公表時に新季節指数により改定されている。

2.新規学卒を除き、パートタイムを含む。

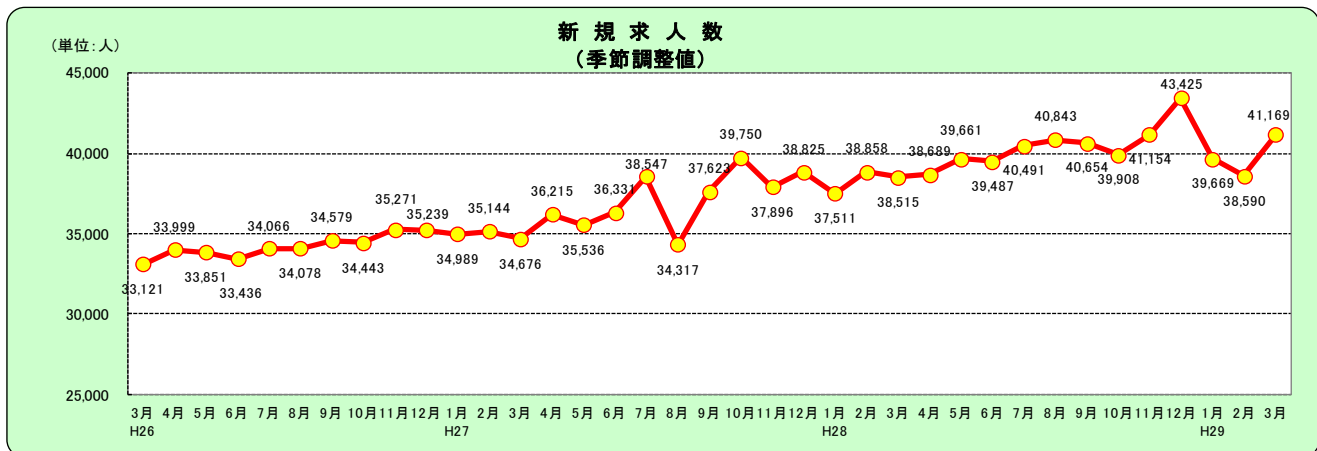
1 新規求人数の動向（原数値）【表1、表2、表6】

- 新規求人数は43,009人で、対前年同月比7.2%増と5か月連続で前年同月を上回った。
- 産業別（対前年同月比）にみると、医療・福祉は68か月連続、製造業は22か月連続、建設業は18か月連続、運輸業・郵便業は3か月連続、生活関連サービス業・娯楽業は2か月連続、情報通信業、卸売業・小売業、宿泊業・飲食サービス業は2か月ぶりに前年同月を上回った。
一方、学術研究・専門技術サービス業は3か月連続、他に分類されないサービス業は2か月連続、金融業・保険業、不動産業・物品賃貸業は2か月ぶりに前年同月を下回った。
- 事業所規模別にみると、100～299人、500～999人の規模で前年同月を下回った。（P6）

産業別新規求人数(対前年同月比)			
○ 建設業	(19.5 % 増)	○ 製造業	(0.7 % 増)
○ 情報通信業	(3.4 % 増)	○ 運輸業・郵便業	(10.0 % 増)
○ 卸売・小売業	(14.8 % 増)	○ 金融業・保険業	(▲ 16.6 % 減)
○ 不動産業・物品賃貸業	(▲ 3.0 % 減)	○ 学術研究・専門技術サービス業	(▲ 9.6 % 減)
○ 宿泊業・飲食サービス業	(18.4 % 増)	○ 生活関連サービス業・娯楽業	(11.1 % 増)
○ 医療・福祉	(4.8 % 増)	○ サービス業 (他に分類されないもの)	(▲ 3.5 % 減)



【参考】■新規求人数（季節調整値）の推移



新規求人	4月	5月	6月	7月	8月	9月	10月	11月	12月	1月	2月	3月
28年度	38,689	39,661	39,487	40,491	40,843	40,654	39,908	41,154	43,425	39,669	38,590	41,169
27年度	36,215	35,536	36,331	38,547	34,317	37,623	39,750	37,896	38,825	37,511	38,858	38,515
26年度	33,999	33,851	33,436	34,066	34,078	34,579	34,443	35,271	35,239	34,989	35,144	34,676

※新規学卒を除き、パートタイムを含む。※季節調整法はセンサス局法Ⅱ(X-12-ARIMA)。平成28年12月以前の数値は平成29年1月分公表時に新季節指数により改定。

2 新規求職者の動向（原数値）【表1、表3、表4、表6】

○ 新規求職者（パート含む）は22,095人で、対前年同月比5.7%減と、2か月連続で前年同月を下回った。

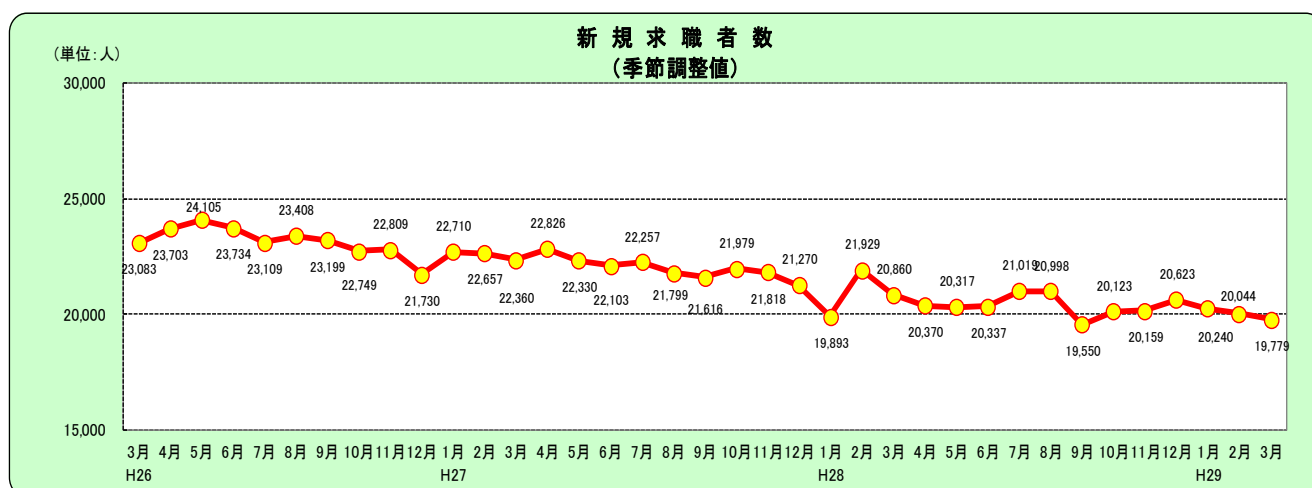
なお、男性求職者は対前年同月比7.7%、女性求職者は4.2%減少した。また、年齢別では、すべての年齢層で前年同月を下回った。（P7）

○ 新規常用求職者（パートを除く）の就業・不就業の状態別をみると、離職者は対前年同月比7.6%減と2か月連続で減少し、うち事業主都合離職者は同16.3%減と53か月連続、無業者は同8.7%減と63か月連続で減少した。在職者は同4.1%減と2か月連続で減少した。

新規常用求職者の推移（パートを除く）

	求職者数 (合計)	前年同月比	就業・不就業の状態別									
			在職者		離職者			無業者				
			前年同月比	前年同月比	うち事業主都合	前年同月比	うち自己都合	前年同月比	前年同月比			
23年度計	251,790	▲ 6.0	56,893	▲ 2.2	160,188	▲ 8.6	51,358	▲ 14.3	98,924	▲ 4.7	34,709	1.2
24年度計	233,917	▲ 7.1	57,448	1.0	149,806	▲ 6.5	46,799	▲ 8.9	94,788	▲ 4.2	26,663	▲ 23.2
25年度計	214,486	▲ 8.3	58,229	1.4	133,933	▲ 10.6	38,750	▲ 17.2	88,667	▲ 6.5	22,324	▲ 16.3
26年度計	199,626	▲ 6.9	57,801	▲ 0.7	123,008	▲ 8.2	33,689	▲ 13.1	83,284	▲ 6.1	18,817	▲ 15.7
27年度計	186,149	▲ 6.8	55,916	▲ 3.3	114,644	▲ 6.8	29,847	▲ 11.4	79,182	▲ 4.9	15,589	▲ 17.2
28年度計	171,342	▲ 8.0	53,711	▲ 4.0	104,249	▲ 9.1	25,745	▲ 13.7	73,526	▲ 7.1	13,382	▲ 14.2
28年 3月	16,693	▲ 7.2	5,827	▲ 0.4	9,306	▲ 8.0	2,257	▲ 13.9	6,625	▲ 5.1	1,560	▲ 22.8
4月	18,796	▲ 13.6	3,988	▲ 15.1	13,399	▲ 12.1	4,389	▲ 12.7	8,110	▲ 12.3	1,409	▲ 23.1
5月	14,825	▲ 4.2	4,152	▲ 0.2	9,508	▲ 5.0	2,395	▲ 11.3	6,665	▲ 2.9	1,165	▲ 10.9
6月	14,079	▲ 12.1	4,280	▲ 8.5	8,736	▲ 12.2	2,185	▲ 15.8	6,175	▲ 10.6	1,063	▲ 23.6
7月	13,417	▲ 12.7	3,986	▲ 10.4	8,377	▲ 13.3	2,115	▲ 14.0	5,906	▲ 12.6	1,054	▲ 16.0
8月	14,042	▲ 0.0	4,413	3.3	8,476	▲ 1.6	1,916	▲ 12.9	6,224	2.8	1,153	▲ 0.3
9月	13,725	▲ 8.8	4,133	▲ 5.1	8,470	▲ 9.3	1,874	▲ 12.3	6,239	▲ 7.7	1,122	▲ 16.9
10月	13,803	▲ 12.6	4,064	▲ 7.4	8,660	▲ 13.3	2,103	▲ 16.5	6,136	▲ 12.2	1,079	▲ 23.0
11月	12,123	▲ 4.9	3,880	▲ 1.8	7,273	▲ 6.0	1,690	▲ 12.7	5,268	▲ 2.8	970	▲ 8.0
12月	10,349	▲ 6.0	3,779	5.9	5,812	▲ 11.7	1,364	▲ 19.9	4,170	▲ 8.9	758	▲ 11.2
29年 1月	15,778	2.2	5,731	7.2	9,012	0.7	2,096	▲ 3.5	6,496	2.6	1,035	▲ 9.5
2月	14,790	▲ 11.8	5,718	▲ 8.1	7,923	▲ 14.4	1,729	▲ 19.1	5,818	▲ 12.4	1,149	▲ 10.6
3月	15,615	▲ 6.5	5,587	▲ 4.1	8,603	▲ 7.6	1,889	▲ 16.3	6,319	▲ 4.6	1,425	▲ 8.7

《参考》 ■ 新規求職者数（季節調整値）の推移

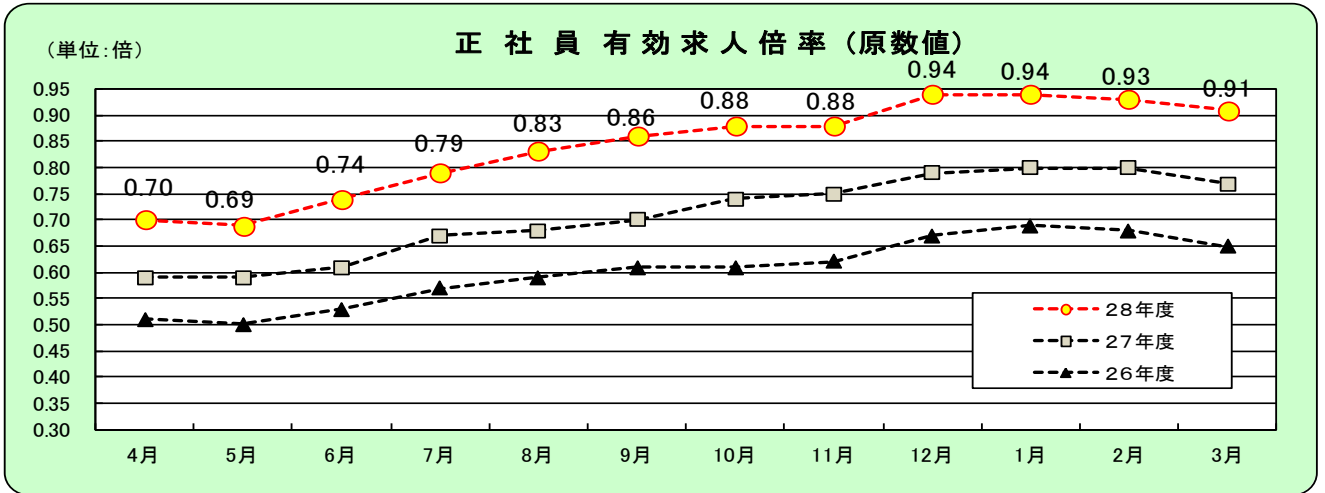


新規求職	4月	5月	6月	7月	8月	9月	10月	11月	12月	1月	2月	3月
28年度	20,370	20,317	20,337	21,019	20,998	19,550	20,123	20,159	20,623	20,240	20,044	19,779
27年度	22,826	22,330	22,103	22,257	21,799	21,616	21,979	21,818	21,270	19,893	21,929	20,860
26年度	23,703	24,105	23,734	23,109	23,408	23,199	22,749	22,809	21,730	22,710	22,657	22,360

※新規学卒を除き、パートタイムを含む。 ※季節調整法はセンサス局法Ⅱ(X-12-ARIMA)。平成28年12月以前の数値は平成29年1月分公表時に新季節指数により改定。

3 正社員有効求人倍率の動向（原数値）【表5】

○ 正社員有効求人倍率は0.91倍と、前年同月を0.14ポイント上回り、83か月連続で改善した。



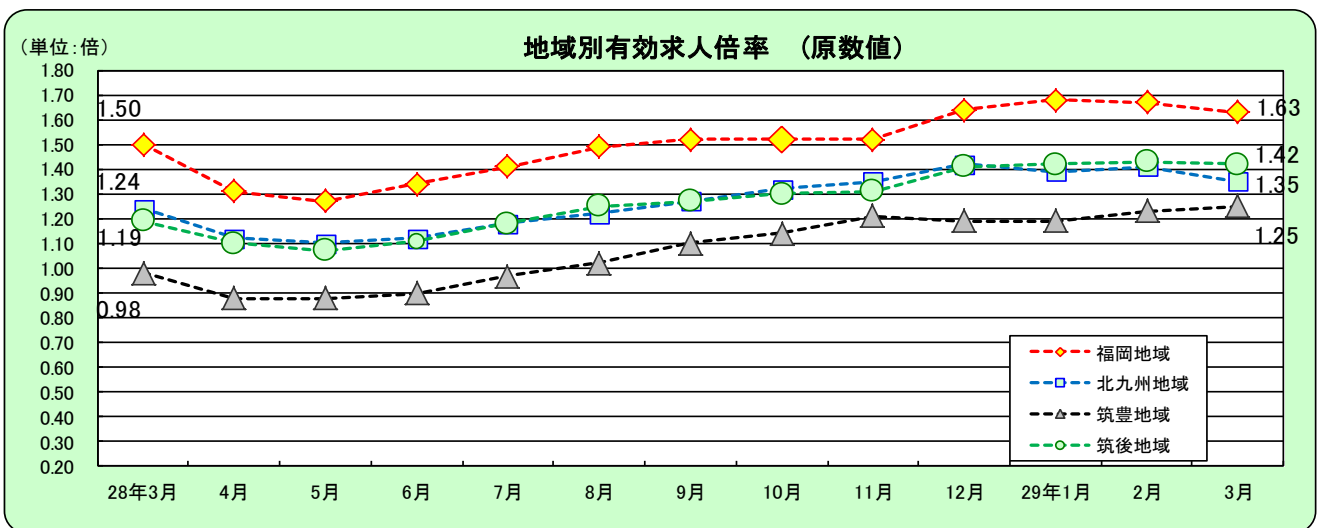
正社員有効求人倍率	4月	5月	6月	7月	8月	9月	10月	11月	12月	1月	2月	3月
28年度	0.70	0.69	0.74	0.79	0.83	0.86	0.88	0.88	0.94	0.94	0.93	0.91
27年度	0.59	0.59	0.61	0.67	0.68	0.70	0.74	0.75	0.79	0.80	0.80	0.77
26年度	0.51	0.50	0.53	0.57	0.59	0.61	0.61	0.62	0.67	0.69	0.68	0.65

1.数値は原数値である。

注) 正社員の有効求人倍率は、正社員の月間有効求人数を、パートタイムを除く常用の月間有効求職者数で除して算出しているが、パートタイムを除く常用の有効求職者数には派遣労働者や契約社員を希望する者も含まれるため、厳密な意味での正社員有効求人倍率より低い値となる。

4 地域別有効求人倍率の動向（原数値）【表6】

○ 有効求人倍率を地域別にみると、福岡地域は1.63倍で0.13ポイント、北九州地域は1.35倍で0.11ポイント、筑豊地域は1.25倍で0.27ポイント、筑後地域は1.42倍で0.23ポイント、それぞれ前年同月を上回った。



地域別有効求人倍率	28年3月	4月	5月	6月	7月	8月	9月	10月	11月	12月	29年1月	2月	3月
福岡地域	1.50	1.31	1.27	1.34	1.41	1.49	1.52	1.52	1.52	1.64	1.68	1.67	1.63
北九州地域	1.24	1.12	1.10	1.12	1.18	1.22	1.27	1.32	1.35	1.42	1.39	1.41	1.35
筑豊地域	0.98	0.88	0.88	0.90	0.97	1.02	1.10	1.14	1.21	1.19	1.19	1.23	1.25
筑後地域	1.19	1.10	1.07	1.11	1.18	1.25	1.27	1.30	1.31	1.41	1.42	1.43	1.42

1.数値は原数値である。

表1 一般職業紹介状況

平成29年3月

		29年 3月	29年 2月	28年 3月	原数値 対前年同月 増減率、差 (%、ポイント)	季節調整値 対前月 増減率、差 (%、ポイント)
全 数	1 月間有効求職者数 (人)	81,277 83,561	82,268 78,969	85,996 88,534	-5.6	-1.2
	2 新規求職申込件数 (件)	19,779 22,095	20,044 20,872	20,860 23,426	-5.7	-1.3
	3 月間有効求人数 (人)	114,769 124,547	114,423 120,465	108,814 118,235	5.3	0.3
	4 新規求人数 (人)	41,169 43,009	38,590 43,063	38,515 40,129	7.2	6.7
	5 就職件数 (件)	8,576	6,827	9,015	-4.9	—
	6 有効求人倍率 (季調値) (倍)	1.41	1.39	1.27	—	0.02
	7 新規求人倍率 (季調値) (倍)	2.08	1.93	1.85	—	0.15
一 般	1 月間有効求職者数 (人)	58,357	55,409	63,056	-7.5	
	2 新規求職申込件数 (件)	15,639	14,811	16,714	-6.4	
	3 月間有効求人数 (人)	74,991	73,087	70,297	6.7	
	4 新規求人数 (人)	25,769	25,246	23,969	7.5	
	5 就職件数 (件)	5,602	4,355	6,004	-6.7	
	6 有効求人倍率 (倍)	1.29	1.32	1.11	0.18	
	7 新規求人倍率 (倍)	1.65	1.70	1.43	0.22	
パ ー ト	1 月間有効求職者数 (人)	25,204	23,560	25,478	-1.1	
	2 新規求職申込件数 (件)	6,456	6,061	6,712	-3.8	
	3 月間有効求人数 (人)	49,556	47,378	47,938	3.4	
	4 新規求人数 (人)	17,240	17,817	16,160	6.7	
	5 就職件数 (件)	2,974	2,472	3,011	-1.2	
	6 有効求人倍率 (倍)	1.97	2.01	1.88	0.09	
	7 新規求人倍率 (倍)	2.67	2.94	2.41	0.26	

(注) 新規学卒を除きパートタイムを含む原数値。

ただし「全数」1～4欄上段及び6、7欄は 季節調整値。

季節調整法はセンサス局法Ⅱ (X-12-ARIMA) による。(平成29年2月改定済み)

表2 産業別、規模別一般新規求人状況

平成29年3月

	全 数	パート除く	パートタイム	対前年増減率 (%)		
				全 数	パート除く	パートタイム
合 計	43,009	25,769	17,240	7.2	7.5	6.7
A、B 農林漁業	134	71	63	13.6	12.7	14.5
C 鉱業、採石業、砂利採取業	5	4	1	-28.6	-42.9	---
(052 石炭・亜炭鉱業)	0	0	0	---	---	---
D 建設業	2,966	2,804	162	19.5	22.0	-11.5
(06 総合工事業)	1,564	1,496	68	12.2	16.5	-38.2
E 製造業	2,747	1,951	796	0.7	4.1	-6.7
09 食料品製造業	770	358	412	-16.4	-23.7	-8.8
10 飲料・たばこ・飼料製造業	73	60	13	87.2	160.9	-18.8
11 繊維工業	83	43	40	-29.1	-28.3	-29.8
12 木材・木製品製造業	47	32	15	6.8	-3.0	36.4
13 家具・装備品製造業	64	50	14	1.6	-9.1	75.0
14 パルプ・紙・紙加工品製造業	39	27	12	-51.3	-6.9	-76.5
15 印刷・同関連業	81	65	16	-16.5	-9.7	-36.0
16 化学工業	112	100	12	111.3	100.0	300.0
17 石油製品・石炭製品製造業	9	9	0	-59.1	12.5	-100.0
18 プラスチック製品製造業	97	72	25	-1.0	16.1	-30.6
19 ゴム製品製造業	19	15	4	-26.9	15.4	-69.2
21 窯業・土石製品製造業	111	87	24	16.8	14.5	26.3
22 鉄鋼業	115	97	18	85.5	76.4	157.1
23 非鉄金属製造業	14	12	2	0.0	-7.7	0.0
24 金属製品製造業	266	249	17	-11.0	-9.5	-29.2
25 はん用機械器具製造業	174	153	21	28.9	35.4	-4.5
26 生産用機械器具製造業	77	66	11	-26.0	-30.5	22.2
27 業務用機械器具製造業	37	30	7	-2.6	11.1	-36.4
28 電子部品・デバイス・電子回路製造業	27	24	3	-46.0	-42.9	-62.5
29 電気機械器具製造業	189	133	56	51.2	25.5	194.7
30 情報通信機械器具製造業	20	17	3	-23.1	-32.0	150.0
28,30 ハードウェア製造関係	47	41	6	-38.2	-38.8	-33.3
31 輸送用機械器具製造業	262	210	52	53.2	53.3	52.9
(311 自動車・同附属品)	217	171	46	83.9	94.3	53.3
(313 船舶製造・修理業、船用機関)	17	17	0	-32.0	-32.0	#DIV/0!
(273, 274, 275, 323 精密機械器具等)	17	11	6	-41.4	-38.9	-45.5
(275 光学機械器具・レンズ)	0	0	0	---	---	---
(323 時計・同部分品)	0	0	0	---	---	---
20,32 その他の製造業	61	42	19	27.1	16.7	58.3
F 電気・ガス・熱供給・水道業	27	22	5	8.0	-4.3	150.0
G 情報通信業	1,085	911	174	3.4	1.1	17.6
(39 情報サービス業)	689	566	123	6.5	-1.7	73.2
H 運輸業、郵便業	2,280	1,861	419	10.0	8.4	17.7
I 卸売業、小売業	9,210	4,360	4,850	14.8	13.8	15.8
(50~55 卸売業)	1,763	1,123	640	8.3	5.2	14.1
(56~61 小売業)	7,447	3,237	4,210	16.5	17.1	16.1
(56 各種商品小売業)	932	121	811	156.0	10.0	219.3
J 金融業、保険業	277	186	91	-16.6	2.2	-39.3
K 不動産業、物品賃貸業	924	562	362	-3.0	0.7	-8.4
(70 物品賃貸業)	278	164	114	11.6	7.9	17.5
L 学術研究、専門・技術サービス業	1,401	881	520	-9.6	-18.6	11.3
(73 広告業)	92	54	38	-2.1	-20.6	46.2
M 宿泊業、飲食サービス業	3,195	1,296	1,899	18.4	16.0	20.0
(75 宿泊業)	359	130	229	17.3	19.3	16.2
(76 飲食店)	2,722	1,117	1,605	17.8	14.7	20.0
N 生活関連サービス業、娯楽業	1,686	896	790	11.1	11.4	10.8
O 教育、学習支援業	798	322	476	29.1	45.0	20.2
P 医療、福祉	9,905	5,637	4,268	4.8	5.0	4.5
(83 医療業)	4,049	2,533	1,516	7.4	7.9	6.6
(85 社会保険・社会福祉・介護事業)	5,839	3,095	2,744	3.1	2.8	3.5
Q 複合サービス事業	185	95	90	37.0	26.7	50.0
R サービス業（他に分類されないもの）	5,668	3,655	2,013	-3.5	2.3	-12.5
S、T 公務・その他	516	255	261	3.4	-6.3	15.0
事 4人以下	8,679	4,737	3,942	7.8	2.3	15.3
業 5~29	20,650	12,037	8,613	4.8	6.0	3.1
所 30~99	9,584	6,485	3,099	11.9	19.3	-0.9
規 100~299	2,845	1,794	1,051	-0.3	-5.2	9.4
模 300~499	607	452	155	11.8	16.8	-0.6
500~999	239	158	81	-10.5	-2.5	-22.9
1000人以上	405	106	299	189.3	3.9	686.8

表3 一般求職者内訳

	29年3月	28年2月	28年3月	対前年同月 増減率 (%、ポイント)
新規求職者	※ 22,095	※ 20,872	※ 23,426	-5.7
男	9,058	8,375	9,811	-7.7
女	13,019	12,483	13,588	-4.2
うち受給者	5,694	5,224	5,876	-3.1
有効求職者	※ 83,561	※ 78,969	※ 88,534	-5.6
男	35,700	33,923	38,271	-6.7
女	47,780	44,961	50,180	-4.8
うち受給者	31,042	30,994	32,882	-5.6

※ 求職申込時に性別登録がなかった者を含むため、男女計と一致しない。

表4 年齢別常用新規・有効の求職状況

	29年3月	28年2月	28年3月	対前年同月 増減率 (%、ポイント)
新規求人	37,196	37,906	35,147	5.8
新規求職	22,054	20,841	23,386	-5.7
29歳以下	5,494	4,832	5,742	-4.3
30～44歳	7,559	7,274	8,337	-9.3
45～54歳	3,961	3,946	4,060	-2.4
55歳以上	5,040	4,789	5,247	-3.9
新規求人倍率	1.69	1.82	1.50	0.19
有効求人	109,155	105,437	102,156	6.9
有効求職	83,415	78,849	88,379	-5.6
29歳以下	19,176	17,881	20,628	-7.0
30～44歳	28,306	26,758	30,804	-8.1
45～54歳	15,694	15,098	16,198	-3.1
55歳以上	20,239	19,112	20,749	-2.5
有効求人倍率	1.31	1.34	1.16	0.15

(注) 新規学卒を除きパートタイムを含む。(原数値)

表5 雇用形態別常用職業紹介状況

平成29年3月

		29年3月	29年2月	28年3月	対前年同月 増減率 (%、ポイント)
パート タイムを 除く 常用	1 月間有効求職者数 (人)	58,264	55,330	62,969	-7.5
	2 新規求職申込件数 (件)	15,615	14,790	16,693	-6.5
	3 月間有効求人 数 (人)	68,754	66,957	63,997	7.4
	4 新規求人数 (人)	23,248	23,072	21,721	7.0
	5 就職件数 (件)	5,313	4,155	5,689	-6.6
	6 充足数 (件)	5,493	4,319	5,963	-7.9
	7 有効求人倍率(3/1)(倍)	1.18	1.21	1.02	0.16
	8 新規求人倍率(4/2)(倍)	1.49	1.56	1.30	0.19
	9 就職率(5/2×100)(%)	34.0	28.1	34.1	-0.1
	10 充足率(6/4×100)(%)	23.6	18.7	27.5	-3.9
正 社 員	11 月間有効求人 数 (人)	53,016	51,483	48,440	9.4
	12 新規求人数 (人)	18,001	17,315	16,123	11.6
	13 就職件数 (件)	3,988	3,309	4,245	-6.1
	14 充足数 (件)	4,167	3,419	4,413	-5.6
	15 有効求人倍率(11/1)(倍)	0.91	0.93	0.77	0.14
	16 充足率(14/12×100)(%)	23.1	19.7	27.4	-4.3
常用 的 パ ー ト タ イ ム	17 月間有効求職者数 (人)	25,151	23,519	25,410	-1.0
	18 新規求職申込件数 (件)	6,439	6,051	6,693	-3.8
	19 月間有効求人 数 (人)	40,401	38,480	38,159	5.9
	20 新規求人数 (人)	13,948	14,834	13,426	3.9
	21 就職件数 (件)	2,616	2,204	2,589	1.0
	22 充足数 (件)	2,684	2,270	2,692	-0.3
	23 有効求人倍率(19/17)(倍)	1.61	1.64	1.50	0.11
	24 新規求人倍率(20/18)(倍)	2.17	2.45	2.01	0.16
	25 就職率(21/18×100)(%)	40.6	36.4	38.7	1.9
	26 充足率(22/20×100)(%)	19.2	15.3	20.1	-0.9

(注)1. 新規学卒者を除き原数値。

2. 正社員の有効求人倍率は正社員の月間有効求人数をパートタイムを除く常用の月間有効求職者数で除して算出しているがパートタイムを除く常用の有効求職者数には派遣労働者や契約社員を希望する者も含まれるため、厳密な意味での正社員有効求人倍率より低い値となる。

表6 雇用失業情勢主要指標(福岡県)

		平成25年度	平成26年度	平成27年度	平成28年度	平成28年度												
						3月	4月	5月	6月	7月	8月	9月	10月	11月	12月	1月	2月	3月
有効求人倍率	全国	0.15 0.97	0.14 1.11	0.12 1.23	0.16 1.39	0.15 1.31	0.17 1.33	0.17 1.35	0.17 1.36	0.17 1.37	0.15 1.37	0.15 1.38	0.16 1.40	0.15 1.41	0.15 1.43	0.14 1.43	0.14 1.43	0.14 1.45
	福岡県	0.11 0.83	0.17 1.00	0.16 1.16	0.20 1.36	0.21 1.27	0.21 1.28	0.21 1.30	0.23 1.32	0.20 1.33	0.23 1.36	0.22 1.37	0.21 1.38	0.19 1.38	0.19 1.40	0.18 1.40	0.15 1.39	0.14 1.41
	福岡	0.15 0.88	0.20 1.08	0.21 1.29	0.20 1.49	0.26 1.50	0.21 1.31	0.22 1.27	0.26 1.34	0.21 1.41	0.26 1.49	0.25 1.52	0.20 1.52	0.17 1.52	0.20 1.64	0.17 1.68	0.13 1.67	0.13 1.63
	北九州	0.02 0.83	0.15 0.98	0.12 1.10	0.16 1.26	0.16 1.24	0.16 1.12	0.15 1.10	0.14 1.12	0.12 1.18	0.16 1.22	0.20 1.27	0.23 1.32	0.22 1.35	0.23 1.42	0.15 1.39	0.13 1.41	0.11 1.35
	筑豊	0.07 0.67	0.08 0.75	0.10 0.85	0.22 1.07	0.18 0.98	0.15 0.88	0.16 0.88	0.18 0.90	0.17 0.97	0.21 1.02	0.25 1.10	0.23 1.14	0.26 1.21	0.26 1.19	0.26 1.19	0.27 1.23	0.27 1.25
	筑後	0.14 0.77	0.13 0.90	0.15 1.05	0.21 1.26	0.21 1.19	0.21 1.10	0.19 1.07	0.19 1.11	0.20 1.18	0.24 1.25	0.22 1.27	0.21 1.30	0.20 1.31	0.24 1.41	0.25 1.42	0.23 1.43	0.23 1.42
新規求人倍率	全国	0.21 1.53	0.16 1.69	0.17 1.86	0.22 2.08	0.21 1.94	0.29 2.04	0.29 2.06	0.23 2.03	0.19 2.03	0.21 2.07	0.26 2.10	0.26 2.11	0.24 2.15	0.28 2.19	0.12 2.13	0.16 2.12	0.19 2.13
	福岡県	0.15 1.31	0.19 1.50	0.22 1.72	0.26 1.98	0.30 1.85	0.31 1.90	0.36 1.95	0.30 1.94	0.20 1.93	0.38 1.95	0.34 2.08	0.17 1.98	0.30 2.04	0.28 2.11	0.07 1.96	0.16 1.93	0.23 2.08
有効求人数		6.9 85,542	10.3 94,393	9.9 103,750	8.9 112,954	12.0 118,235	10.0 109,927	11.7 106,150	10.8 107,348	6.9 108,111	12.2 112,152	11.4 114,665	8.3 115,685	7.0 112,053	7.6 109,715	9.5 114,634	6.8 120,465	5.3 124,547
新規求人数		5.2 382,150	8.7 415,396	8.4 450,260	7.2 482,472	12.3 40,129	3.8 37,842	12.8 37,101	9.4 39,532	▲ 0.9 40,085	22.6 40,040	9.9 40,965	▲ 4.2 39,878	11.0 38,140	12.8 38,777	5.1 44,040	2.5 43,063	7.2 43,009
有効求職者数		▲ 8.0 102,657	▲ 7.7 94,751	▲ 5.8 89,299	▲ 7.0 83,085	▲ 6.2 88,534	▲ 8.0 92,450	▲ 6.8 91,663	▲ 8.3 88,877	▲ 8.5 84,466	▲ 6.7 83,629	▲ 7.2 83,190	▲ 7.9 82,743	▲ 7.5 79,219	▲ 7.7 72,803	▲ 3.9 75,452	▲ 4.7 78,969	▲ 5.6 83,561
新規求職者数		▲ 6.8 292,572	▲ 5.2 277,276	▲ 5.5 262,082	▲ 6.8 244,232	▲ 5.0 23,426	▲ 13.2 27,756	▲ 3.6 21,775	▲ 9.9 20,115	▲ 11.7 18,649	1.7 19,901	▲ 8.2 19,887	▲ 11.2 19,806	▲ 2.7 17,199	▲ 5.4 14,253	4.4 21,924	▲ 10.7 20,872	▲ 5.7 22,095
就職件数		▲ 3.0 91,854	▲ 3.8 88,334	▲ 4.8 84,104	▲ 4.8 80,063	▲ 1.2 9,015	▲ 12.7 7,378	▲ 3.3 7,224	▲ 7.0 7,383	▲ 11.5 6,296	▲ 0.6 6,115	▲ 1.2 6,745	▲ 9.4 6,632	▲ 2.7 6,231	▲ 1.6 5,252	2.0 5,404	0.8 6,827	▲ 4.9 8,576
雇用保険適用事業所数		1.7 82,548	2.1 84,299	1.8 85,843	2.4 87,945	1.7 86,441	1.9 86,871	2.0 87,194	2.1 87,464	2.1 87,678	2.1 87,839	2.2 87,524	2.2 87,820	2.7 88,027	2.7 88,208	2.9 88,502	3.0 88,860	3.4 89,354
雇用保険被保険者数		1.4 1,546,228	1.7 1,573,013	1.8 1,602,022	1.9 1,632,726	1.9 1,607,656	1.7 1,600,576	1.8 1,621,045	1.9 1,631,213	1.7 1,632,310	1.8 1,633,026	1.7 1,631,229	1.6 1,628,847	1.6 1,633,884	1.6 1,638,295	2.0 1,639,044	2.5 1,646,438	3.1 1,656,808
資格取得者数		3.4 347,569	1.9 354,293	0.6 356,273	5.8 376,989	▲ 1.2 26,279	▲ 13.0 47,741	6.7 47,366	5.5 34,988	▲ 8.9 26,722	9.6 25,136	▲ 2.5 23,739	▲ 6.2 26,563	4.6 25,839	▲ 0.1 23,521	37.3 27,523	28.2 31,184	39.5 36,667
資格喪失者数		0.8 321,036	2.3 328,399	0.4 329,764	▲ 0.8 327,286	▲ 7.8 26,001	▲ 5.0 54,494	2.6 26,270	▲ 2.1 24,639	▲ 4.0 25,365	2.3 25,355	▲ 0.7 24,837	0.8 29,162	2.4 21,556	▲ 3.6 19,042	2.7 26,925	0.3 23,512	0.5 26,129
受給者実人員(一般)		▲ 10.3 24,982	▲ 8.3 22,909	▲ 4.8 21,812	▲ 7.5 20,169	▲ 5.1 19,397	▲ 7.4 18,232	▲ 5.0 20,144	▲ 7.2 22,065	▲ 10.7 21,288	▲ 4.0 23,739	▲ 7.7 22,082	▲ 7.8 21,258	▲ 8.0 19,723	▲ 10.9 18,961	▲ 6.7 18,489	▲ 8.2 18,015	▲ 7.0 18,032
完全失業率		3.9	3.5	3.3	※	3.2	3.2	3.2	3.1	3.0	3.1	3.0	3.0	3.1	3.1	3.0	2.8	※
九州ブロック(福岡県)		-	-	-	-	3.1 (3.4)	3.6 (3.6)			3.4 (3.7)			3.1(3.4)			※		

(注) 1. は、前年同月比。 2. 求人倍率(全国・福岡県)は季節調整値(平成29年2月改訂)。完全失業率(全国)は季節調整値。 ※は公表翌月に記載。
 3. 一般職業紹介の指標については新規学卒を除き、パートタイムを含む。
 4. 年度計の有効求人数、有効求職者数、雇用保険適用事業所数、雇用保険被保険者数、受給者実人員については、月平均。
 5. 九州ブロック・福岡県の完全失業率は、四半期毎に公表。九州ブロックは原数値、福岡県はモデル推計値。

ハローワークのマッチング機能に関する業務の評価・改善の取組を拡充します

ハローワークでは、これまでも主要業務についてP D C Aサイクルによる目標管理を行い、業務改善を進め、マッチング機能の強化を図ってきたところですが、平成28年度においても、引き続き次の取組を実施します。

- ① 主要業務及び重点的に取り組む分野について、P D C Aサイクルによる目標管理と業務改善の推進
- ② マッチング機能に関する業務の総合的評価及び実績・分析結果の公表
- ③ 全国的な業務改善に向けた好事例の導入や経験交流会などの取組の強化

福岡労働局及び各ハローワークでは、業務の目標達成に向けて取り組むとともに、中長期的な業務の質の向上や継続的な業務改善を図るほか、成果や評価結果、業務改善の状況等について利用者にわかりやすく公表することにより、ハローワークに対する信頼感の向上を図ることとしています。

マッチング機能に関する業務の総合評価・業務改善の流れ

1 ハローワークごとに主要指標と特に重点的に取り組む分野の目標値を設定

- 全ハローワークにおいて、主要指標（「就職件数」、「求人充足件数」、「雇用保険受給者の早期再就職件数」）の目標値を設定
- ハローワークごとに、特に重点的に取り組む分野（例えば「障害者の就職件数」、「正社員求人数」、「生活保護受給者の就職件数」など）を選択して目標値を設定



2 実施状況の公表

- ハローワークごとに、主要指標の実績を毎月公表
- ハローワークごとに、第1三半期終了時点の「主要指標の目標達成状況」及び「進捗状況の分析」を公表（平成28年9月）→分析結果に基づく業務改善を次期取組に反映



3 総合評価の実施と総合評価結果の公表

- ハローワークごとに「マッチング業務の成果」、「総合評価の結果」、「各種取組の結果・業務改善の実施状況」等をまとめ、公表（平成29年6月）



4 業務改善の取組

- 業務の改善が必要と認められるハローワークは、業務改善計画を策定
- 厚生労働省・労働局による業務改善に向けた重点指導を実施

平成28年度におけるハローワークごとの目標値（及び実績）については、別添のとおりです。

平成28年度 ハローワークのマッチング機能に関する主要指標に係る目標と実績

項目	1-① 就職件数(常用)※1			1-② 充足件数 (常用、受理地ベース)※2			1-③ 雇用保険受給者の 早期再就職件数※3		
	目標件数	3月実績	累計	目標件数	3月実績	累計	目標件数	2月実績	累計
福岡労働局	76,624	7,929	74,129	78,947	8,177	76,726	23,500	1,701	22,602
福岡中央所	11,956	1,301	11,457	20,465	2,058	19,475	4,670	327	4,351
飯塚所	3,549	368	3,415	3,329	338	3,245	913	73	874
大牟田所	4,433	475	4,337	3,996	448	3,939	970	72	880
八幡所	7,246	669	7,064	7,197	687	7,205	2,322	172	2,287
久留米所	8,258	845	7,960	7,741	845	7,659	2,102	132	1,998
小倉所	8,017	882	7,888	9,333	930	8,780	2,125	153	2,103
直方所	2,462	248	2,435	1,961	206	2,008	467	46	469
田川所	2,751	262	2,539	2,241	197	2,025	587	44	555
行橋所	2,980	332	2,962	2,558	302	2,633	798	63	817
福岡東所	7,318	778	7,080	6,778	719	6,564	2,797	210	2,712
八女所	2,894	276	2,797	2,888	265	2,595	651	51	668
朝倉所	1,857	184	1,682	1,518	164	1,539	380	20	402
福岡南所	7,489	742	7,268	6,285	701	6,219	3,299	249	3,161
福岡西所	5,414	567	5,245	2,657	317	2,840	1,419	89	1,325

※1 就職件数(常用)は、ハローワークの紹介により常用就職した件数

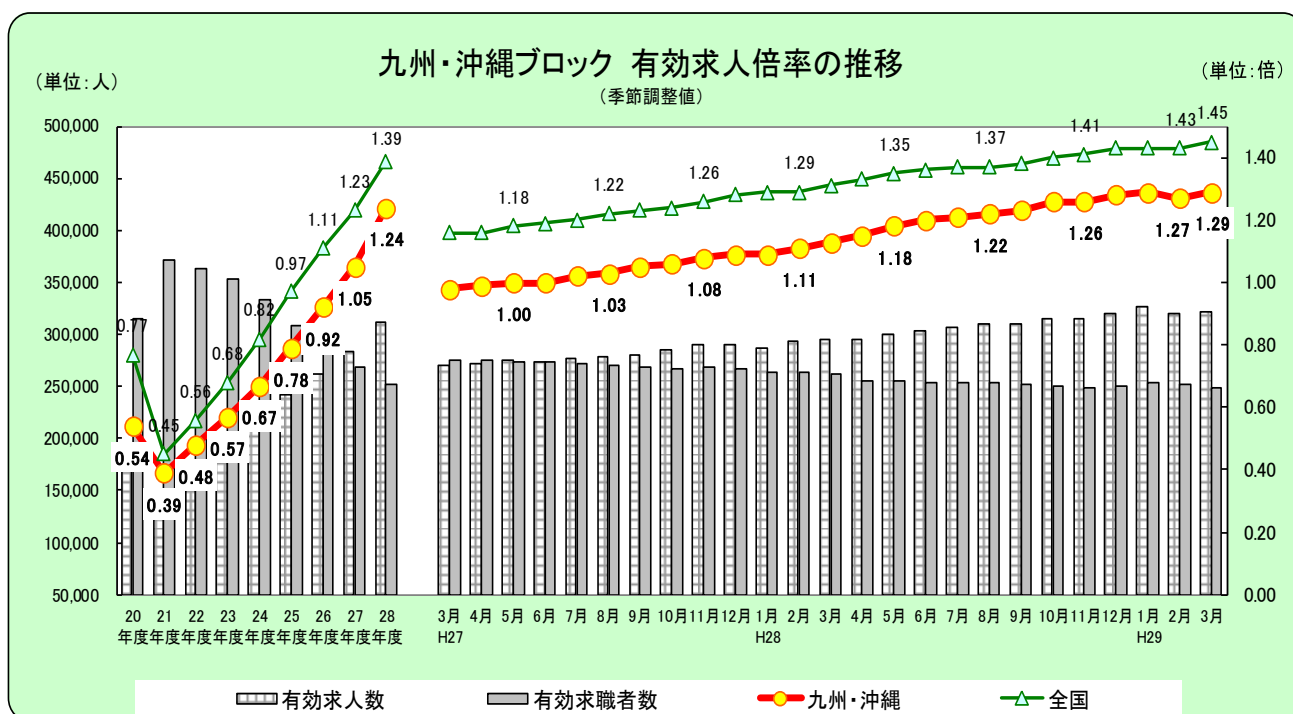
※2 充足件数は、各ハローワークで受理した常用求人の内、充足した件数

※3 雇用保険受給者の早期再就職件数は、基本手当の支給残日数を所定給付日数の3分の2以上残して再就職した件数
(当該件数の実績はデータ集計の都合上、就職件数・充足件数に比べて1か月遅れとなる)

九州・沖縄地域の雇用失業情勢

(平成 29 年 3 月分)

- 有効求人倍率（季節調整値）は1.29倍となり、前月を0.02ポイント上回った。
 - ・有効求人数（季節調整値）は前月に比べ0.4%増と2か月ぶりに増加した。
 - ・有効求職者数（季節調整値）は前月に比べ1.0%減と2か月連続で減少した。
- 新規求人倍率（季節調整値）は1.89倍となり、前月を0.10ポイント上回った。
 - ・新規求人数（季節調整値）は前月に比べ2.3%増と3か月ぶりに増加した。
 - ・新規求職者数（季節調整値）は前月に比べ3.1%減と2か月連続で減少した。
- 新規求人数（原数値）は、前年同月に比べ8.3%増加した。
- 新規求職者数（原数値）は、前年同月に比べ5.0%減少した。



■九州・沖縄ブロック

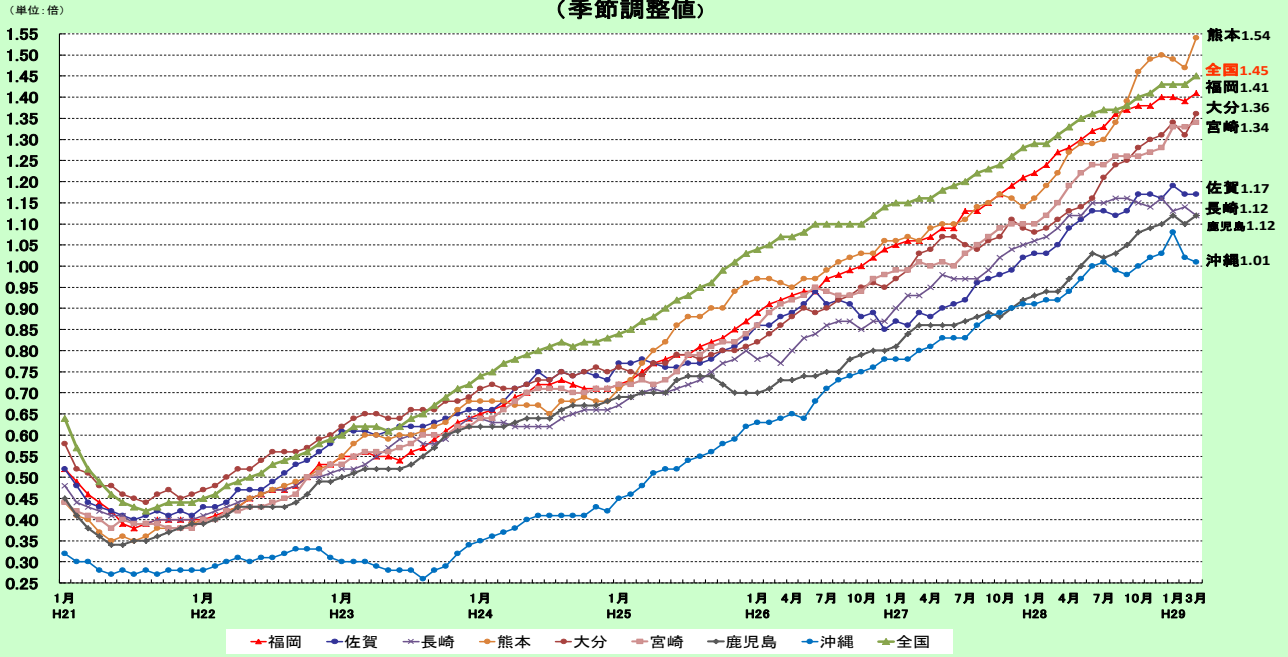
有効求人倍率	4月	5月	6月	7月	8月	9月	10月	11月	12月	1月	2月	3月
平成28年度	1.15	1.18	1.20	1.21	1.22	1.23	1.26	1.26	1.28	1.29	1.27	1.29
平成27年度	0.99	1.00	1.00	1.02	1.03	1.05	1.06	1.08	1.09	1.09	1.11	1.13
平成26年度	0.86	0.87	0.88	0.89	0.90	0.91	0.92	0.93	0.94	0.95	0.97	0.98

有効求人数	4月	5月	6月	7月	8月	9月	10月	11月	12月	1月	2月	3月
平成28年度	295,751	299,490	303,516	306,055	310,190	310,516	314,111	314,841	319,674	326,239	320,526	321,858
平成27年度	272,388	274,443	273,888	277,303	278,363	280,857	284,226	289,328	290,775	287,507	292,822	295,311
平成26年度	250,929	253,196	256,194	256,662	258,586	260,996	261,602	264,181	263,419	267,438	270,034	269,811

有効求職者数	4月	5月	6月	7月	8月	9月	10月	11月	12月	1月	2月	3月
平成28年度	256,213	254,660	253,361	253,707	253,503	251,883	250,240	249,015	250,099	253,233	252,086	249,557
平成27年度	276,094	274,000	273,094	272,033	270,534	268,262	267,671	268,177	267,318	262,865	264,027	261,659
平成26年度	292,700	291,690	291,670	287,549	286,598	285,756	284,844	282,568	278,859	280,342	279,435	275,970

※数値は季節調整値。H28.12以前の数値は、新季節調整指数により改訂。

九州・沖縄八県の有効求人倍率の推移 (季節調整値)

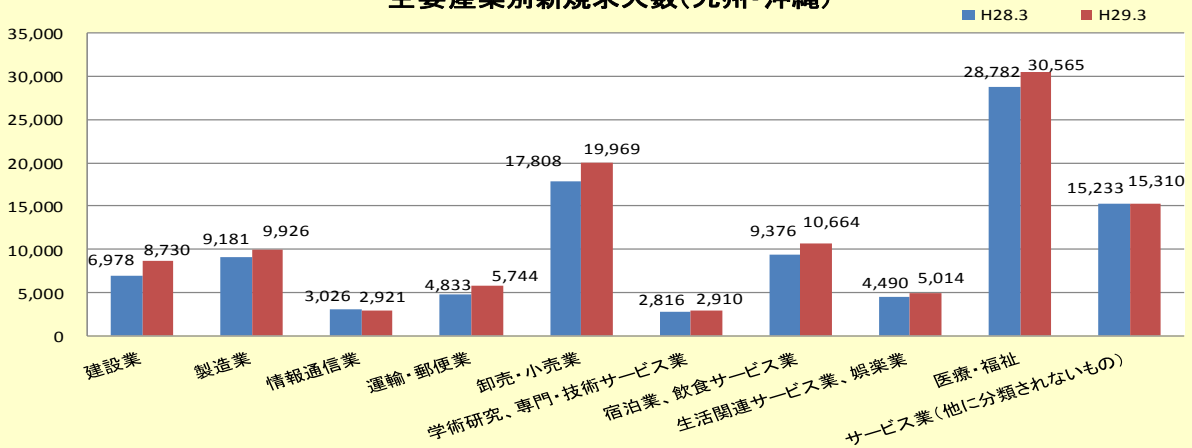


	H28 3月	4月	5月	6月	7月	8月	9月	10月	11月	12月	H29 1月	2月	3月	前月差
全国	1.31	1.33	1.35	1.36	1.37	1.37	1.38	1.40	1.41	1.43	1.43	1.43	1.45	0.02
九州・沖縄	1.13	1.15	1.18	1.20	1.21	1.22	1.23	1.26	1.26	1.28	1.29	1.27	1.29	0.02
福岡	1.27	1.28	1.30	1.32	1.33	1.36	1.37	1.38	1.38	1.40	1.40	1.39	1.41	0.02
佐賀	1.05	1.09	1.11	1.13	1.13	1.12	1.13	1.17	1.17	1.16	1.19	1.17	1.17	0.00
長崎	1.09	1.12	1.12	1.15	1.15	1.16	1.16	1.15	1.14	1.16	1.13	1.14	1.12	▲0.02
熊本	1.22	1.27	1.29	1.29	1.30	1.34	1.39	1.46	1.49	1.50	1.49	1.47	1.54	0.07
大分	1.11	1.13	1.14	1.16	1.21	1.24	1.25	1.28	1.30	1.31	1.34	1.31	1.36	0.05
宮崎	1.15	1.19	1.22	1.24	1.24	1.26	1.26	1.26	1.27	1.28	1.33	1.33	1.34	0.01
鹿児島	0.94	0.97	1.00	1.03	1.02	1.03	1.05	1.08	1.09	1.10	1.12	1.10	1.12	0.02
沖縄	0.92	0.94	0.97	1.00	1.01	0.99	0.98	1.00	1.02	1.03	1.08	1.02	1.01	▲0.01

■ 産業別新規求人数の対前年同月比 (九州・沖縄計)

建設業	(25.1 %)	製造業	(8.1 %)
情報通信業	(▲ 3.5 %)	運輸・郵便業	(18.8 %)
卸売・小売業	(12.1 %)	金融・保険業	(▲ 17.6 %)
不動産業	(▲ 1.5 %)	学術研究、専門・技術サービス業	(3.3 %)
宿泊業、飲食サービス業	(13.7 %)	生活関連サービス業、娯楽業	(11.7 %)
医療・福祉	(6.2 %)	サービス業(他に分類されないもの)	(0.5 %)

主要産業別新規求人数(九州・沖縄)



九州・沖縄八県労働市場主要指標

平成29年3月

項目	単位	福岡県		佐賀県		長崎県		熊本県		大分県		宮崎県		鹿児島県		沖縄県		合計	
1 新規求職者数	人	22,095	▲ 5.7	4,303	▲ 3.8	7,207	▲ 1.2	7,317	▲ 6.4	5,657	▲ 9.7	5,695	▲ 2.8	9,245	▲ 4.7	7,180	▲ 3.9	68,699	▲ 5.0
		季節調整値	19,779	▲ 1.3	3,780	▲ 1.8	6,316	▲ 1.0	6,460	▲ 3.8	4,883	▲ 3.3	4,986	▲ 5.6	8,203	▲ 2.8	6,119	▲ 9.1	60,526
2 新規求人数	人	43,009	7.2	6,838	4.3	10,773	0.7	16,414	21.8	10,180	11.1	10,201	8.6	14,760	8.7	10,741	2.1	122,916	8.3
		季節調整値	41,169	6.7	6,242	4.5	9,958	▲ 3.8	16,028	7.8	9,680	7.9	9,106	▲ 7.6	13,253	▲ 3.6	8,886	▲ 5.6	114,322
3 有効求職者数	人	83,561	▲ 5.6	16,403	▲ 2.7	25,461	▲ 2.0	28,439	▲ 5.3	20,487	▲ 7.8	21,042	▲ 3.6	34,821	▲ 3.8	28,606	▲ 4.2	258,820	▲ 4.7
		季節調整値	81,277	▲ 1.2	15,577	▲ 0.5	24,184	▲ 0.9	27,944	▲ 0.8	19,450	▲ 1.7	20,392	▲ 0.5	33,827	▲ 0.8	26,906	▲ 1.0	249,557
4 有効求人数	人	124,547	5.3	20,043	8.4	29,912	1.5	45,549	18.8	28,937	13.0	29,127	12.0	41,636	13.1	31,744	4.3	351,495	8.7
		季節調整値	114,769	0.3	18,226	▲ 0.6	27,055	▲ 2.5	43,056	3.7	26,441	2.0	27,344	0.3	37,782	0.5	27,185	▲ 1.8	321,858
5 就職者数	人	8,576	▲ 4.9	2,235	▲ 4.3	3,315	▲ 7.4	3,736	▲ 6.4	3,072	▲ 2.9	2,935	▲ 7.4	4,773	5.6	3,181	8.0	31,823	▲ 2.7
6 紹介件数	件	31,518	▲ 13.9	5,683	▲ 15.1	10,460	▲ 7.8	9,028	▲ 18.5	7,882	▲ 17.5	8,754	▲ 10.7	11,837	▲ 13.7	10,742	▲ 6.1	95,904	▲ 13.0
7 新規求人倍率	倍	1.95	0.24	1.59	0.12	1.49	0.02	2.24	0.52	1.80	0.34	1.79	0.19	1.60	0.20	1.50	0.09	1.79	0.22
		季節調整値	2.08	0.15	1.65	0.10	1.58	▲ 0.04	2.48	0.27	1.98	0.20	1.83	▲ 0.04	1.62	▲ 0.01	1.45	0.05	1.89
8 有効求人倍率	倍	1.49	0.15	1.22	0.12	1.17	0.04	1.60	0.32	1.41	0.26	1.38	0.19	1.20	0.18	1.11	0.09	1.36	0.17
		季節調整値	1.41	0.02	1.17	0.00	1.12	▲ 0.02	1.54	0.07	1.36	0.05	1.34	0.01	1.12	0.02	1.01	▲ 0.01	1.29
9 雇用保険被保険者数	千人	1,657	3.0	234	1.7	363	2.3	472	1.7	329	2.5	291	2.1	448	1.6	404	4.1	4,198	2.6
10 雇用保険受給者実人員	人	18,032	▲ 7.0	2,652	▲ 13.2	4,502	▲ 5.3	7,089	2.1	4,293	▲ 6.8	3,868	▲ 7.6	5,830	▲ 9.1	4,384	▲ 3.5	50,650	▲ 6.0

(注) 1 1～8は新規学卒のぞき、パートタイムを含む。

2 9は一般、高齢、短時間を含み、10は基本手当基本分(高年齢、特例を除き、短時間を含む)。

3 各県の左側は実数。右側は前年比(%・ポ)、ただし季節調整値は前月比(%・ポ)。