



平成 29 年 1 月 31 日(火)発表

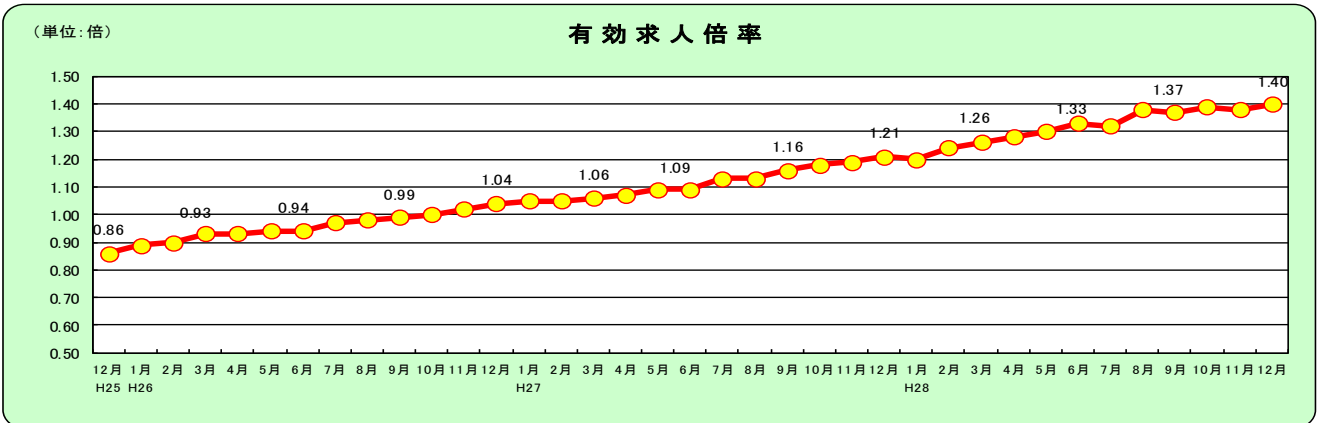
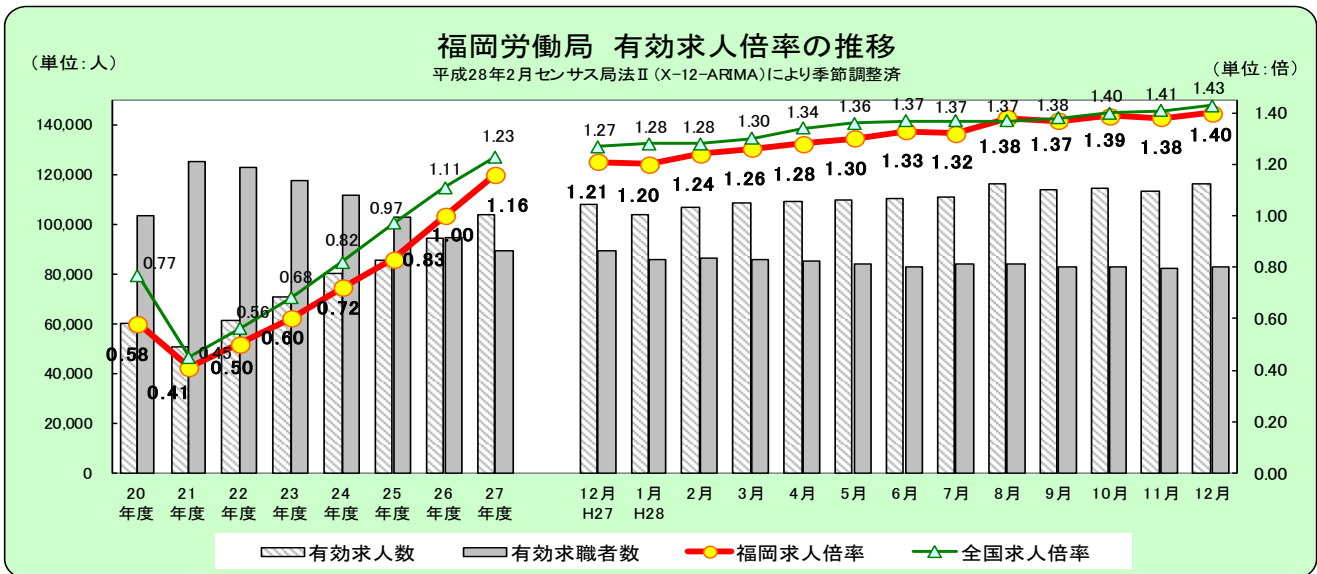
照 会 先	職業安定部職業安定課
	課長 越智 孝
	地方労働市場情報官 宮原 昌俊
	電話 092 - 434 - 9801 (ダイヤルイン)

雇用失業情勢（平成28年12月分）について

概要

■ 現下の雇用失業情勢は、着実に改善が進んでいる。

- ・有効求人倍率（季節調整値）は1.40倍で、前月を0.02ポイント上回った。
有効求人数（季節調整値）は前月に比べ2.7%増加した。
有効求職者数（季節調整値）は前月に比べ0.7%増加した。
- ・新規求人倍率（季節調整値）は2.13倍で、前月を0.13ポイント上回った。
新規求人数（季節調整値）は前月に比べ10.0%増加した。
新規求職者数（季節調整値）は前月に比べ3.3%増加した。
- ・新規求人数（原数値）は対前年同月比12.8%増と、2か月連続で増加した。
- ・新規求職者数（原数値）は対前年同月比5.4%減と、4か月連続で減少した。



有効求人倍率	4月	5月	6月	7月	8月	9月	10月	11月	12月	1月	2月	3月
28年度	1.28	1.30	1.33	1.32	1.38	1.37	1.39	1.38	1.40			
27年度	1.07	1.09	1.09	1.13	1.13	1.16	1.18	1.19	1.21	1.20	1.24	1.26
26年度	0.93	0.94	0.94	0.97	0.98	0.99	1.00	1.02	1.04	1.05	1.05	1.06

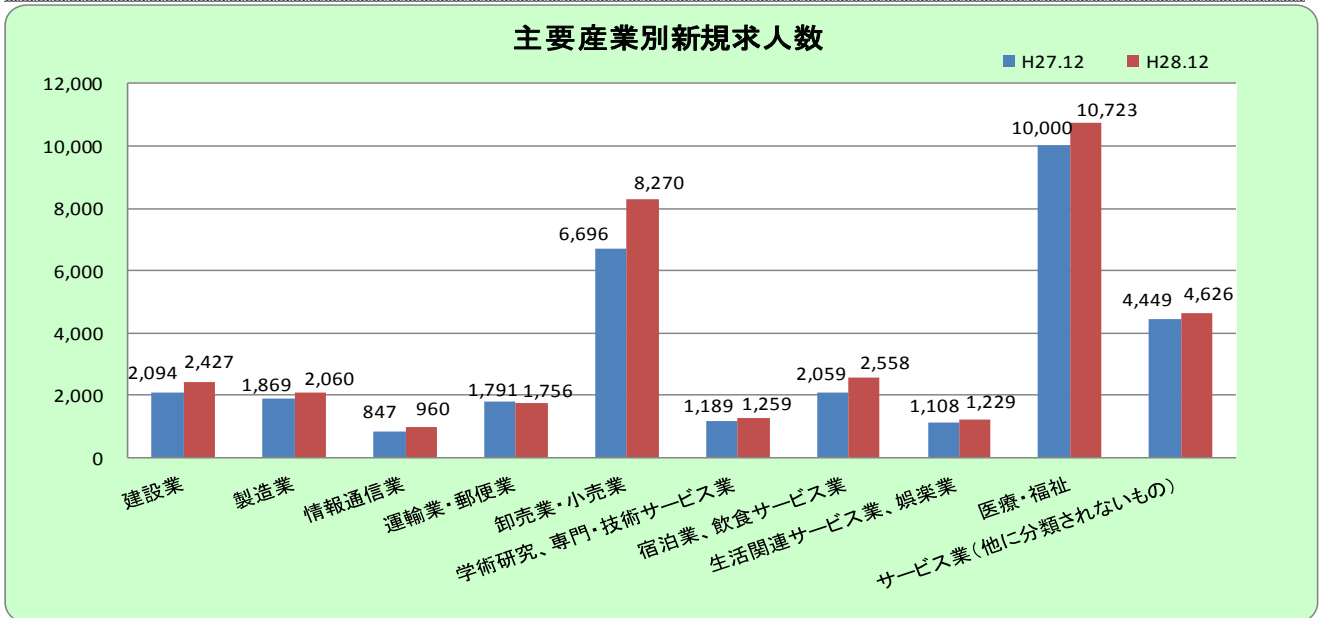
1.数値は季節調整値である。なお、平成27年12月以前の数値は、平成28年1月分公表時に新季節指数により改定されている。

2.新規学卒を除き、パートタイムを含む。

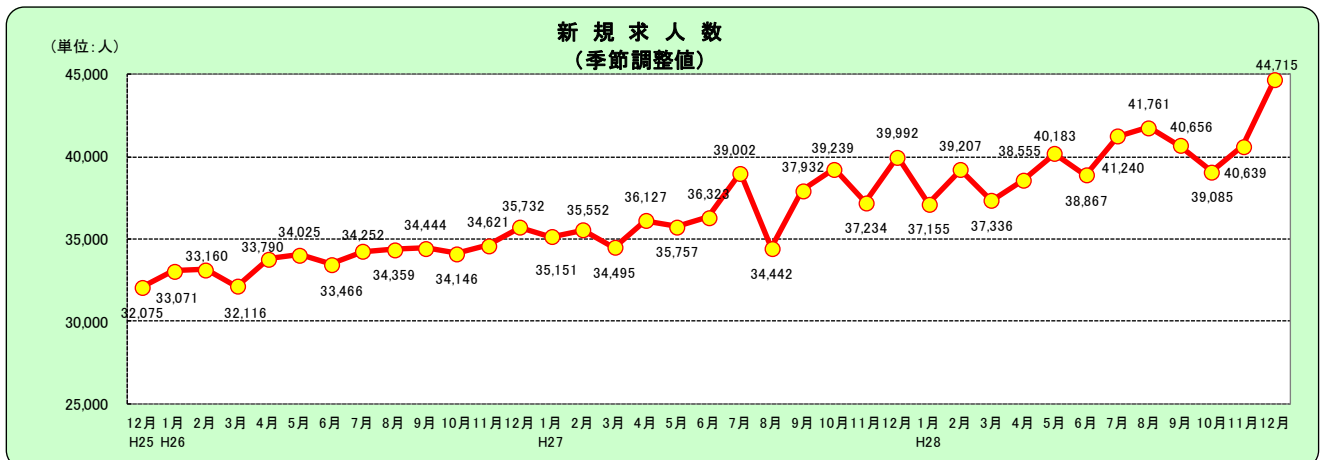
1 新規求人数の動向（原数値）【表1、表2、表6】

- 新規求人数は38,777人で、対前年同月比12.8%増と2か月連続で前年同月を上回った。
- 産業別（対前年同月比）にみると、医療・福祉は65か月連続、製造業は19か月連続、建設業、不動産業・物品賃貸業は15か月連続、宿泊業・飲食サービス業、生活関連サービス・娯楽業は5か月連続、卸売業・小売業、金融業・保険業、他に分類されないサービス業は2か月連続、情報通信業、学術研究・専門技術サービス業は3か月ぶりに前年同月を上回った。
一方、運輸業・郵便業は3か月ぶりに前年同月を下回った。
- 事業所規模別にみると、すべての規模で前年同月を上回った。 (P6)

○ 建設業	(15.9 % 増)	○ 製造業	(10.2 % 増)
○ 情報通信業	(13.3 % 増)	○ 運輸業・郵便業	(▲ 2.0 % 減)
○ 卸売・小売業	(23.5 % 増)	○ 金融業・保険業	(4.5 % 増)
○ 不動産業・物品賃貸業	(38.4 % 増)	○ 学術研究・専門技術サービス業	(5.9 % 増)
○ 宿泊業・飲食サービス業	(24.2 % 増)	○ 生活関連サービス業・娯楽業	(10.9 % 増)
○ 医療・福祉	(7.2 % 増)	○ サービス業	(4.0 % 増)
		(他に分類されないもの)	



【参考】■新規求人数（季節調整値）の推移



新規求人	4月	5月	6月	7月	8月	9月	10月	11月	12月	1月	2月	3月
28年度	38,555	40,183	38,867	41,240	41,761	40,656	39,085	40,639	44,715			
27年度	36,127	35,757	36,323	39,002	34,442	37,932	39,239	37,234	39,992	37,155	39,207	37,336
26年度	33,790	34,025	33,466	34,252	34,359	34,444	34,146	34,621	35,732	35,151	35,552	34,495

※ 新規学卒を除き、パートタイムを含む。 ※ 季節調整法はセンサス局法Ⅱ(X-12-ARIMA)。平成27年12月以前の数値は平成28年1月分公表時に新季節指数により改定。

2 新規求職者の動向（原数値）【表1、表3、表4、表6】

○ 新規求職者（パート含む）は14,253人で、対前年同月比5.4%減と、4か月連続で前年同月を下回った。

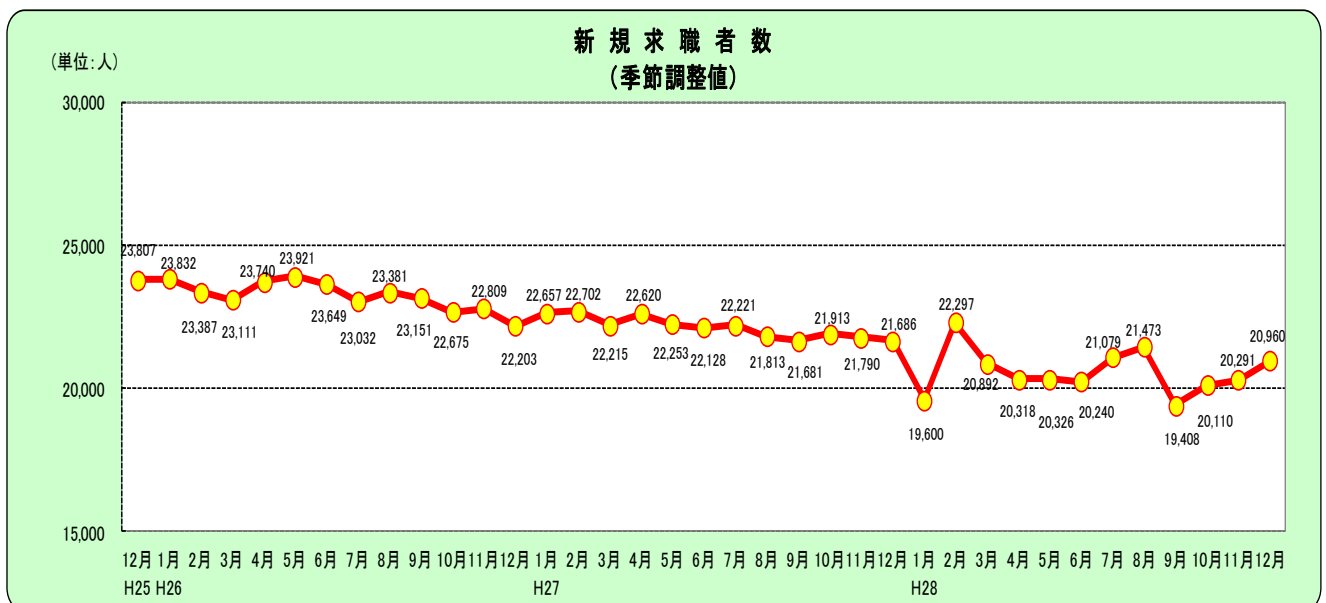
なお、男性求職者は対前年同月比5.5%、女性求職者は5.4%減少した。また、年齢別では、すべての年齢層で前年同月を下回った。 (P7)

○ 新規常用求職者（パートを除く）の就業・不就業の状態別をみると、離職者は対前年同月比11.7%減と10か月連続減少し、うち事業主都合離職者は同19.9%減と50か月連続、無業者は同11.2%減と60か月連続で減少した。在職者は同5.9%増と4か月ぶりに増加した。

新規常用求職者の推移（パートを除く）

	求職者数 (合計)	前年同月比	就業・不就業の状態別									
			在職者		離職者				無業者			
			前年同月比		前年同月比	うち事業主都合	前年同月比	うち自己都合	前年同月比	前年同月比		
23年度計	251,790	▲ 6.0	56,893	▲ 2.2	160,188	▲ 8.6	51,358	▲ 14.3	98,924	▲ 4.7	34,709	1.2
24年度計	233,917	▲ 7.1	57,448	1.0	149,806	▲ 6.5	46,799	▲ 8.9	94,788	▲ 4.2	26,663	▲ 23.2
25年度計	214,486	▲ 8.3	58,229	1.4	133,933	▲ 10.6	38,750	▲ 17.2	88,667	▲ 6.5	22,324	▲ 16.3
26年度計	199,626	▲ 6.9	57,801	▲ 0.7	123,008	▲ 8.2	33,689	▲ 13.1	83,284	▲ 6.1	18,817	▲ 15.7
27年度計	186,149	▲ 6.8	55,916	▲ 3.3	114,644	▲ 6.8	29,847	▲ 11.4	79,182	▲ 4.9	15,589	▲ 17.2
27年12月	11,006	▲ 2.8	3,567	▲ 2.2	6,585	▲ 0.8	1,703	▲ 3.9	4,576	0.9	854	▲ 18.2
28年 1月	15,444	▲ 14.3	5,347	▲ 11.8	8,953	▲ 13.9	2,172	▲ 17.2	6,333	▲ 12.5	1,144	▲ 26.3
2月	16,763	▲ 1.4	6,219	▲ 0.8	9,259	0.1	2,136	▲ 8.6	6,641	2.7	1,285	▲ 13.2
3月	16,693	▲ 7.2	5,827	▲ 0.4	9,306	▲ 8.0	2,257	▲ 13.9	6,625	▲ 5.1	1,560	▲ 22.8
4月	18,796	▲ 13.6	3,988	▲ 15.1	13,399	▲ 12.1	4,389	▲ 12.7	8,110	▲ 12.3	1,409	▲ 23.1
5月	14,825	▲ 4.2	4,152	▲ 0.2	9,508	▲ 5.0	2,395	▲ 11.3	6,665	▲ 2.9	1,165	▲ 10.9
6月	14,079	▲ 12.1	4,280	▲ 8.5	8,736	▲ 12.2	2,185	▲ 15.8	6,175	▲ 10.6	1,063	▲ 23.6
7月	13,417	▲ 12.7	3,986	▲ 10.4	8,377	▲ 13.3	2,115	▲ 14.0	5,906	▲ 12.6	1,054	▲ 16.0
8月	14,042	▲ 0.0	4,413	3.3	8,476	▲ 1.6	1,916	▲ 12.9	6,224	2.8	1,153	▲ 0.3
9月	13,725	▲ 8.8	4,133	▲ 5.1	8,470	▲ 9.3	1,874	▲ 12.3	6,239	▲ 7.7	1,122	▲ 16.9
10月	13,803	▲ 12.6	4,064	▲ 7.4	8,660	▲ 13.3	2,103	▲ 16.5	6,136	▲ 12.2	1,079	▲ 23.0
11月	12,123	▲ 4.9	3,880	▲ 1.8	7,273	▲ 6.0	1,690	▲ 12.7	5,268	▲ 2.8	970	▲ 8.0
12月	10,349	▲ 6.0	3,779	5.9	5,812	▲ 11.7	1,364	▲ 19.9	4,170	▲ 8.9	758	▲ 11.2

《参考》■新規求職者数（季節調整値）の推移

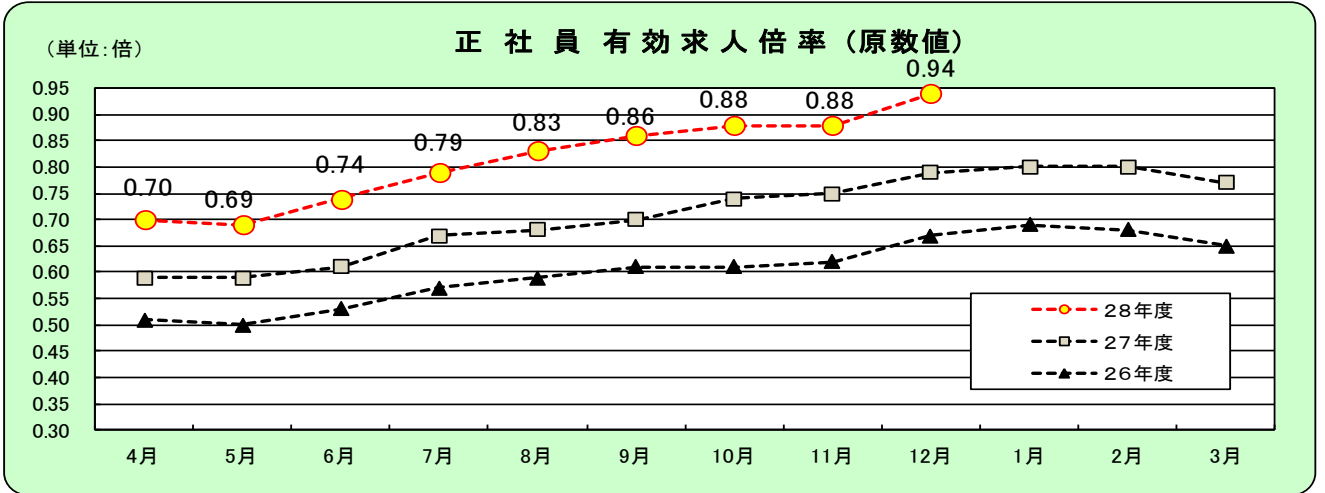


新規求職	4月	5月	6月	7月	8月	9月	10月	11月	12月	1月	2月	3月
28年度	20,318	20,326	20,240	21,079	21,473	19,408	20,110	20,291	20,960			
27年度	22,620	22,253	22,128	22,221	21,813	21,681	21,913	21,790	21,686	19,600	22,297	20,892
26年度	23,740	23,921	23,649	23,032	23,381	23,151	22,675	22,809	22,203	22,657	22,702	22,215

※新規学卒を除き、パートタイムを含む。 ※季節調整法はセンサス局法Ⅱ(X-12-ARIMA)。平成27年12月以前の数値は平成28年1月分公表時に新季節指数により改定。

3 正社員有効求人倍率の動向（原数値）【表5】

○ 正社員有効求人倍率は0.94倍と、前年同月を0.15ポイント上回り、80か月連続で改善した。



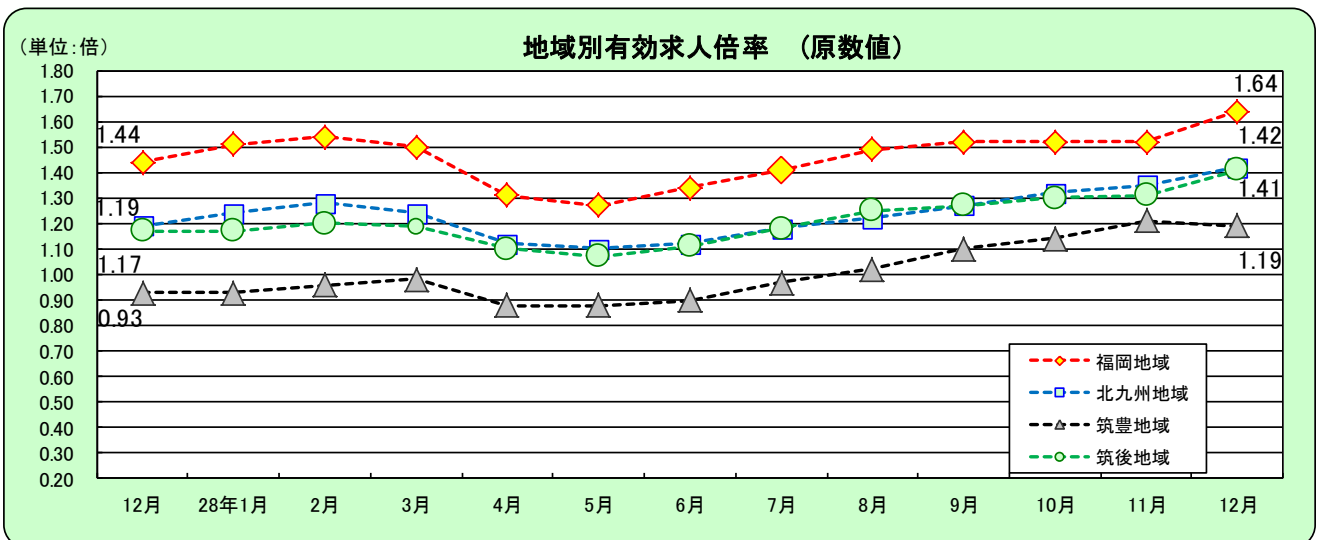
正社員有効求人倍率	4月	5月	6月	7月	8月	9月	10月	11月	12月	1月	2月	3月
28年度	0.70	0.69	0.74	0.79	0.83	0.86	0.88	0.88	0.94			
27年度	0.59	0.59	0.61	0.67	0.68	0.70	0.74	0.75	0.79	0.80	0.80	0.77
26年度	0.51	0.50	0.53	0.57	0.59	0.61	0.61	0.62	0.67	0.69	0.68	0.65

1.数値は原数値である。

注) 正社員の有効求人倍率は、正社員の月間有効求人数を、パートタイムを除く常用の月間有効求職者数で除して算出しているが、パートタイムを除く常用の有効求職者数には派遣労働者や契約社員を希望する者も含まれるため、厳密な意味での正社員有効求人倍率より低い値となる。

4 地域別有効求人倍率の動向（原数値）【表6】

○ 有効求人倍率を地域別にみると、福岡地域は1.64倍で0.20ポイント、北九州地域は1.42倍で0.23ポイント、筑豊地域は1.19倍で0.26ポイント、筑後地域は1.41倍で0.24ポイント、それぞれ前年同月を上回った。



地域別有効求人倍率	12月	28年1月	2月	3月	4月	5月	6月	7月	8月	9月	10月	11月	12月
福岡地域	1.44	1.51	1.54	1.50	1.31	1.27	1.34	1.41	1.49	1.52	1.52	1.52	1.64
北九州地域	1.19	1.24	1.28	1.24	1.12	1.10	1.12	1.18	1.22	1.27	1.32	1.35	1.42
筑豊地域	0.93	0.93	0.96	0.98	0.88	0.88	0.90	0.97	1.02	1.10	1.14	1.21	1.19
筑後地域	1.17	1.17	1.20	1.19	1.10	1.07	1.11	1.18	1.25	1.27	1.30	1.31	1.41

1.数値は原数値である。

表1 一般職業紹介状況

平成28年12月

		28年 12月	28年 11月	27年 12月	原数値 対前年同月 増減率、差 (%、ポイント)	季節調整値 対前月 増減率、差 (%、ポイント)
全 数	1 月間有効求職者数 (人)	82,702 72,803	82,101 79,219	89,216 78,842	-7.7	0.7
	2 新規求職申込件数 (件)	20,960 14,253	20,291 17,199	21,686 15,071	-5.4	3.3
	3 月間有効求人数 (人)	116,002 109,715	113,002 112,053	107,819 101,934	7.6	2.7
	4 新規求人数 (人)	44,715 38,777	40,639 38,140	39,992 34,379	12.8	10.0
	5 就職件数 (件)	5,252	6,231	5,340	-1.6	—
	6 有効求人倍率 (季調値) (倍)	1.40	1.38	1.21	—	0.02
	7 新規求人倍率 (季調値) (倍)	2.13	2.00	1.84	—	0.13
一 般	1 月間有効求職者数 (人)	50,529	54,658	55,855	-9.5	
	2 新規求職申込件数 (件)	10,363	12,140	11,017	-5.9	
	3 月間有効求人数 (人)	67,307	68,146	63,490	6.0	
	4 新規求人数 (人)	24,116	22,797	22,106	9.1	
	5 就職件数 (件)	3,363	4,047	3,528	-4.7	
	6 有効求人倍率 (倍)	1.33	1.25	1.14	0.19	
	7 新規求人倍率 (倍)	2.33	1.88	2.01	0.32	
パ ー ト	1 月間有効求職者数 (人)	22,274	24,561	22,987	-3.1	
	2 新規求職申込件数 (件)	3,890	5,059	4,054	-4.0	
	3 月間有効求人数 (人)	42,408	43,907	38,444	10.3	
	4 新規求人数 (人)	14,661	15,343	12,273	19.5	
	5 就職件数 (件)	1,889	2,184	1,812	4.2	
	6 有効求人倍率 (倍)	1.90	1.79	1.67	0.23	
	7 新規求人倍率 (倍)	3.77	3.03	3.03	0.74	

(注) 新規学卒を除きパートタイムを含む原数値。

ただし「全数」1～4欄上段及び6、7欄は 季節調整値。

季節調整法はセンサス局法Ⅱ (X-12-ARIMA) による。(平成28年2月改定済み)

表2 産業別、規模別一般新規求人状況

平成28年12月

	全 数	パート除く	パートタイム	対前年増減率 (%)		
				全 数	パート除く	パートタイム
合 計	38,777	24,116	14,661	12.8	9.1	19.5
A、B 農林漁業	82	49	33	39.0	44.1	32.0
C 鉱業、採石業、砂利採取業	5	3	2	-50.0	-70.0	---
(052 石炭・亜炭鉱業)	0	0	0	---	---	---
D 建設業	2,427	2,279	148	15.9	17.5	-3.9
(06 総合工事業)	1,449	1,371	78	20.1	24.0	-22.0
E 製造業	2,060	1,525	535	10.2	11.1	7.9
09 食料品製造業	520	255	265	-3.7	-7.6	0.4
10 飲料・たばこ・飼料製造業	24	20	4	-7.7	0.0	-33.3
11 繊維工業	63	35	28	-6.0	0.0	-12.5
12 木材・木製品製造業	52	37	15	116.7	94.7	200.0
13 家具・装備品製造業	44	37	7	-13.7	-17.8	16.7
14 パルプ・紙・紙加工品製造業	19	13	6	-44.1	-38.1	-53.8
15 印刷・同関連業	39	31	8	-33.9	-34.0	-33.3
16 化学工業	69	56	13	16.9	9.8	62.5
17 石油製品・石炭製品製造業	3	3	0	0.0	0.0	---
18 プラスチック製品製造業	104	83	21	62.5	80.4	16.7
19 ゴム製品製造業	14	9	5	-41.7	-25.0	-58.3
21 窯業・土石製品製造業	82	66	16	54.7	32.0	433.3
22 鉄鋼業	95	78	17	63.8	47.2	240.0
23 非鉄金属製造業	6	5	1	-25.0	-28.6	-2.0
24 金属製品製造業	222	206	16	-13.6	-14.2	-5.9
25 はん用機械器具製造業	152	144	8	46.2	65.5	-52.9
26 生産用機械器具製造業	66	64	2	-13.2	1.6	-84.6
27 業務用機械器具製造業	22	15	7	37.5	-6.3	---
28 電子部品・デバイス・電子回路製造業	20	17	3	-41.2	-26.1	-72.7
29 電気機械器具製造業	131	102	29	4.0	5.2	0.0
30 情報通信機械器具製造業	19	17	2	-17.4	-15.0	-53.8
28,30 ハードウェア製造関係	39	34	5	-31.6	-20.9	-64.3
31 輸送用機械器具製造業	238	184	54	80.3	48.4	575.0
(311 自動車・同附属品)	208	161	47	139.1	103.8	487.5
(313 船舶製造・修理業、船用機関)	12	12	0	0.0	0.0	---
(273, 274, 275, 323 精密機械器具等)	15	9	6	114.3	28.6	---
(275 光学機械器具・レンズ)	0	0	0	---	---	---
(323 時計・同部分品)	0	0	0	---	---	---
20,32 その他の製造業	56	48	8	80.6	166.7	-38.5
F 電気・ガス・熱供給・水道業	25	22	3	-7.4	-12.0	---
G 情報通信業	960	848	112	13.3	12.5	20.4
(39 情報サービス業)	638	564	74	6.5	3.7	34.5
H 運輸業、郵便業	1,756	1,411	345	-2.0	-6.7	24.1
I 卸売業、小売業	8,270	4,058	4,212	23.5	18.8	28.4
(50~55 卸売業)	1,281	928	353	-2.8	-0.4	-8.5
(56~61 小売業)	6,989	3,130	3,859	30.0	26.0	33.3
(56 各種商品小売業)	686	95	591	67.3	-3.1	89.4
J 金融業、保険業	304	172	132	4.5	-7.5	25.7
K 不動産業、物品賃貸業	969	641	328	38.4	30.5	56.9
(70 物品賃貸業)	250	172	78	30.2	24.6	44.4
L 学術研究、専門・技術サービス業	1,259	755	504	5.9	-17.0	80.6
(73 広告業)	68	32	36	-40.9	-62.8	24.1
M 宿泊業、飲食サービス業	2,558	1,113	1,445	24.2	18.4	29.1
(75 宿泊業)	271	81	190	-2.9	-28.9	15.2
(76 飲食店)	2,235	1,012	1,223	27.1	23.3	30.5
N 生活関連サービス業、娯楽業	1,229	692	537	10.9	4.2	20.9
O 教育、学習支援業	799	466	333	85.8	153.3	35.4
P 医療、福祉	10,723	6,686	4,037	7.2	4.1	12.9
(83 医療業)	3,740	2,458	1,282	5.9	4.8	8.1
(85 社会保険・社会福祉・介護事業)	6,970	4,219	2,751	8.3	3.8	15.9
Q 複合サービス事業	137	73	64	-37.4	-13.1	-52.6
R サービス業（他に分類されないもの）	4,626	2,850	1,776	4.0	-0.1	11.2
S、T 公務・その他	588	473	115	8.7	55.1	-51.3
事 4人以下	7,401	4,244	3,157	12.8	8.4	19.2
業 5~29	17,695	10,622	7,073	9.1	6.7	12.9
所 30~99	9,323	6,350	2,973	18.2	16.9	21.2
規 100~299	2,880	1,990	890	14.8	5.7	42.2
模 300~499	697	513	184	26.5	20.4	47.2
500~999	360	200	160	2.3	-26.7	102.5
1000人以上	421	197	224	40.3	-10.9	183.5

表3 一般求職者内訳

	28年12月	28年11月	27年12月	対前年同月 増減率 (%、ポイント)
新規求職者	※ 14,253	※ 17,199	※ 15,071	-5.4
男	6,157	7,416	6,514	-5.5
女	8,076	9,768	8,534	-5.4
うち受給者	4,000	5,170	4,370	-8.5
有効求職者	※ 72,803	※ 79,219	※ 78,842	-7.7
男	31,925	34,356	34,832	-8.3
女	40,794	44,781	43,915	-7.1
うち受給者	31,130	34,009	33,941	-8.3

※ 求職申込時に性別登録がなかった者を含むため、男女計と一致しない。

表4 年齢別常用新規・有効の求職状況

	28年12月	28年11月	27年12月	対前年同月 増減率 (%、ポイント)
新規求人	33,446	33,359	29,613	12.9
新規求職	14,230	17,166	15,044	-5.4
29歳以下	3,405	4,125	3,580	-4.9
30～44歳	4,869	5,985	5,380	-9.5
45～54歳	2,779	3,124	2,782	-0.1
55歳以上	3,177	3,932	3,302	-3.8
新規求人倍率	2.35	1.94	1.97	0.38
有効求人	96,376	99,291	89,289	7.9
有効求職	72,683	79,083	78,705	-7.7
29歳以下	16,464	17,960	18,302	-10.0
30～44歳	24,524	27,054	27,269	-10.1
45～54歳	13,881	14,859	14,314	-3.0
55歳以上	17,814	19,210	18,820	-5.3
有効求人倍率	1.33	1.26	1.13	0.20

(注) 新規学卒を除きパートタイムを含む。(原数値)

表5 雇用形態別常用職業紹介状況

平成28年12月

		28年12月	28年11月	27年12月	対前年同月 増減率 (%、ポイント)
パート タイムを 除く 常用	1 月間有効求職者数 (人)	50,455	54,577	55,783	-9.6
	2 新規求職申込件数 (件)	10,349	12,123	11,006	-6.0
	3 月間有効求人数 (人)	61,620	62,278	57,777	6.7
	4 新規求人数 (人)	22,118	20,584	19,844	11.5
	5 就職件数 (件)	3,141	3,844	3,355	-6.4
	6 充足数 (件)	3,275	3,919	3,447	-5.0
	7 有効求人倍率(3/1)(倍)	1.22	1.14	1.04	0.18
	8 新規求人倍率(4/2)(倍)	2.14	1.70	1.80	0.34
	9 就職率(5/2×100)(%)	30.4	31.7	30.5	-0.1
	10 充足率(6/4×100)(%)	14.8	19.0	17.4	-2.6
正 社 員	11 月間有効求人数 (人)	47,404	47,932	44,034	7.7
	12 新規求人数 (人)	17,085	15,687	15,145	12.8
	13 就職件数 (件)	2,491	3,120	2,645	-5.8
	14 充足数 (件)	2,584	3,150	2,666	-3.1
	15 有効求人倍率(11/1)(倍)	0.94	0.88	0.79	0.15
	16 充足率(14/12×100)(%)	15.1	20.1	17.6	-2.5
常用 的 パ ー ト タ イ ム	17 月間有効求職者数 (人)	22,228	24,506	22,922	-3.0
	18 新規求職申込件数 (件)	3,881	5,043	4,038	-3.9
	19 月間有効求人数 (人)	34,756	37,013	31,512	10.3
	20 新規求人数 (人)	11,328	12,775	9,769	16.0
	21 就職件数 (件)	1,560	1,865	1,464	6.6
	22 充足数 (件)	1,609	1,955	1,543	4.3
	23 有効求人倍率(19/17)(倍)	1.56	1.51	1.37	0.19
	24 新規求人倍率(20/18)(倍)	2.92	2.53	2.42	0.50
	25 就職率(21/18×100)(%)	40.2	37.0	36.3	3.9
	26 充足率(22/20×100)(%)	14.2	15.3	15.8	-1.6

(注)1. 新規学卒者を除き原数値。

2. 正社員の有効求人倍率は正社員の月間有効求人数をパートタイムを除く常用の月間有効求職者数で除して算出しているがパートタイムを除く常用の有効求職者数には派遣労働者や契約社員を希望する者も含まれるため、厳密な意味での正社員有効求人倍率より低い値となる。

表6 雇用失業情勢主要指標(福岡県)

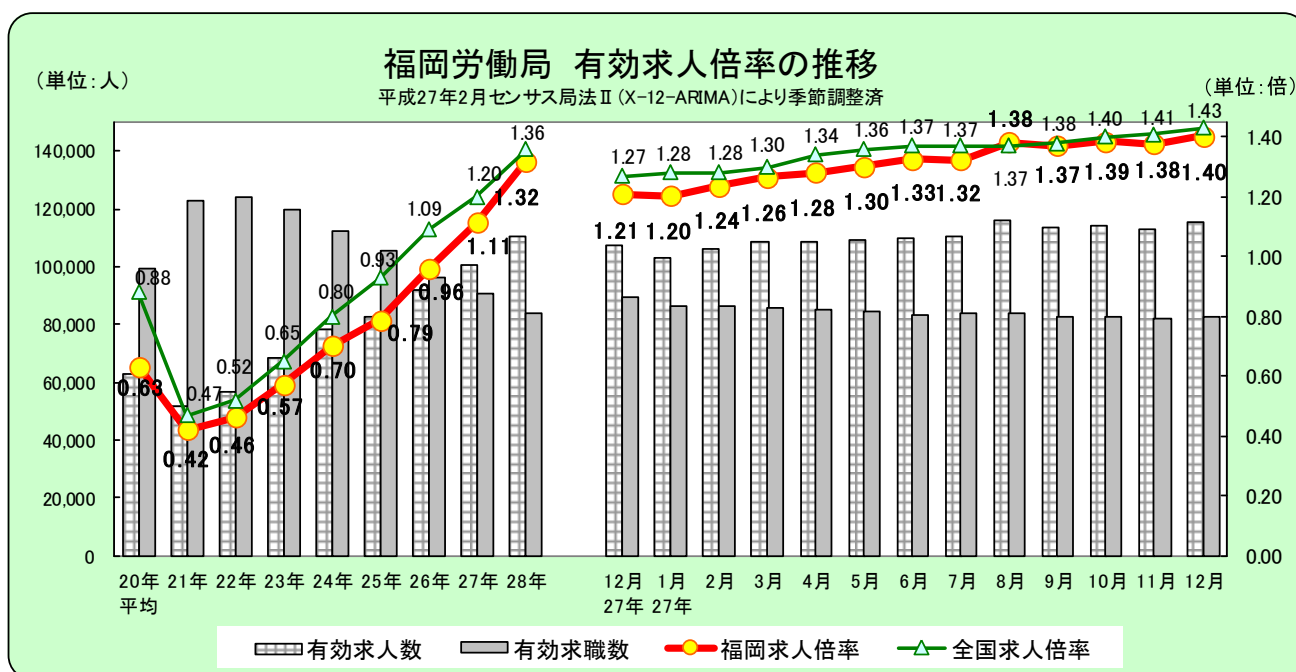
		平成24年度	平成25年度	平成26年度	平成27年度	平成27年度				平成28年度									
						12月	1月	2月	3月	4月	5月	6月	7月	8月	9月	10月	11月	12月	
有効求人倍率	全国	0.14 0.82	0.15 0.97	0.14 1.11	0.12 1.23	0.13 1.27	0.14 1.28	0.13 1.28	0.14 1.30	0.17 1.34	0.18 1.36	0.18 1.37	0.16 1.37	0.15 1.37	0.15 1.38	0.16 1.40	0.15 1.41	0.16 1.43	
	福岡県	0.12 0.72	0.11 0.83	0.17 1.00	0.16 1.16	0.17 1.21	0.15 1.20	0.19 1.24	0.20 1.26	0.21 1.28	0.21 1.30	0.21 1.33	0.24 1.32	0.19 1.38	0.25 1.37	0.21 1.39	0.21 1.38	0.19 1.38	0.19 1.40
	福岡	0.14 0.73	0.15 0.88	0.20 1.08	0.21 1.29	0.22 1.44	0.25 1.51	0.27 1.54	0.26 1.50	0.21 1.31	0.22 1.27	0.26 1.34	0.21 1.41	0.26 1.49	0.25 1.52	0.20 1.52	0.17 1.52	0.17 1.52	0.20 1.64
	北九州	0.10 0.81	0.02 0.83	0.15 0.98	0.12 1.10	0.10 1.19	0.12 1.24	0.15 1.28	0.16 1.24	0.16 1.12	0.15 1.10	0.14 1.12	0.12 1.18	0.16 1.22	0.20 1.27	0.23 1.32	0.22 1.35	0.22 1.35	0.23 1.42
	筑豊	0.07 0.60	0.07 0.67	0.08 0.75	0.10 0.85	0.10 0.93	0.09 0.93	0.15 0.96	0.18 0.98	0.15 0.88	0.16 0.88	0.18 0.90	0.17 0.97	0.21 1.02	0.25 1.10	0.23 1.14	0.26 1.21	0.26 1.21	0.26 1.19
	筑後	0.09 0.63	0.14 0.77	0.13 0.90	0.15 1.05	0.19 1.17	0.17 1.17	0.18 1.20	0.21 1.19	0.21 1.10	0.19 1.07	0.19 1.11	0.20 1.18	0.24 1.25	0.22 1.27	0.21 1.30	0.20 1.31	0.20 1.31	0.24 1.41
新規求人倍率	全国	0.21 1.32	0.21 1.53	0.16 1.69	0.17 1.86	0.15 1.90	0.30 2.07	0.22 1.92	0.16 1.90	0.29 2.06	0.31 2.09	0.22 2.01	0.19 2.01	0.18 2.02	0.26 2.09	0.25 2.11	0.21 2.11	0.21 2.18	
	福岡県	0.18 1.16	0.15 1.31	0.19 1.50	0.22 1.72	0.23 1.84	0.35 1.90	0.19 1.76	0.24 1.79	0.30 1.90	0.37 1.98	0.28 1.92	0.20 1.96	0.36 1.94	0.34 2.09	0.15 1.94	0.29 2.00	0.29 2.13	
有効求人人数		13.2 80,036	6.9 85,542	10.3 94,393	9.9 103,750	12.1 101,934	9.0 104,731	10.7 112,831	12.0 118,235	10.0 109,927	11.7 106,150	10.8 107,348	6.9 108,111	12.2 112,152	11.4 114,665	8.3 115,685	7.0 112,053	7.6 109,715	
新規求人人数		10.8 363,300	5.2 382,150	8.7 415,396	8.4 450,260	11.1 34,379	5.3 41,900	11.2 42,014	12.3 40,129	3.8 37,842	12.8 37,101	9.4 39,532	▲ 0.9 40,085	22.6 40,040	9.9 40,965	▲ 4.2 39,878	11.0 38,140	12.8 38,777	
有効求職者数		▲ 5.2 111,557	▲ 8.0 102,657	▲ 7.7 94,751	▲ 5.8 89,299	▲ 3.5 78,842	▲ 6.7 78,521	▲ 6.4 82,851	▲ 6.2 88,534	▲ 8.0 92,450	▲ 6.8 91,663	▲ 8.3 88,877	▲ 8.5 84,466	▲ 6.7 83,629	▲ 7.2 83,190	▲ 7.9 82,743	▲ 7.5 79,219	▲ 7.7 72,803	
新規求職者数		▲ 6.1 313,888	▲ 6.8 292,572	▲ 5.2 277,276	▲ 5.5 262,082	▲ 1.4 15,071	▲ 14.5 20,997	▲ 0.3 23,363	▲ 5.0 23,426	▲ 13.2 27,756	▲ 3.6 21,775	▲ 9.9 20,115	▲ 11.7 18,649	1.7 19,901	▲ 8.2 19,887	▲ 11.2 19,806	▲ 2.7 17,199	▲ 5.4 14,253	
就職件数		2.5 94,650	▲ 3.0 91,854	▲ 3.8 88,334	▲ 4.8 84,104	▲ 5.8 5,340	▲ 12.5 5,300	▲ 2.5 6,774	▲ 1.2 9,015	▲ 12.7 7,378	▲ 3.3 7,224	▲ 7.0 7,383	▲ 11.5 6,296	▲ 0.6 6,115	▲ 1.2 6,745	▲ 9.4 6,632	▲ 2.7 6,231	▲ 1.6 5,252	
雇用保険適用事業所数		1.2 81,131	1.7 82,548	2.1 84,299	1.8 85,843	1.6 85,868	1.5 86,004	1.6 86,235	1.7 86,441	1.9 86,871	2.0 87,194	2.1 87,464	2.1 87,678	2.1 87,839	2.2 87,524	2.2 87,820	2.7 88,027	2.7 88,208	
雇用保険被保険者数		1.3 1,525,101	1.4 1,546,228	1.7 1,573,013	1.8 1,602,022	1.9 1,611,859	1.8 1,606,148	1.8 1,606,586	1.9 1,607,656	1.7 1,600,576	1.8 1,621,045	1.9 1,631,213	1.7 1,632,310	1.8 1,633,026	1.7 1,631,229	1.6 1,628,847	1.6 1,633,884	1.6 1,638,295	
資格取得者数		3.0 336,210	3.4 347,569	1.9 354,293	0.6 356,273	2.7 23,543	▲ 11.5 20,042	5.2 24,328	▲ 1.2 26,279	▲ 13.0 47,741	6.7 47,366	5.5 34,988	▲ 8.9 26,722	9.6 25,136	▲ 2.5 23,739	▲ 6.2 26,563	4.6 25,839	▲ 0.1 23,521	
資格喪失者数		3.5 318,536	0.8 321,036	2.3 328,399	0.4 329,764	5.6 19,747	▲ 4.2 26,227	4.8 23,440	▲ 7.8 26,001	▲ 5.0 54,494	2.6 26,270	▲ 2.1 24,639	▲ 4.0 25,365	2.3 25,355	▲ 0.7 24,837	0.8 29,162	2.4 21,556	▲ 3.6 19,042	
受給者実人員(一般)		▲ 2.6 27,841	▲ 10.3 24,982	▲ 8.3 22,909	▲ 4.8 21,812	▲ 4.4 21,269	▲ 5.2 19,812	▲ 3.6 19,620	▲ 5.1 19,397	▲ 7.4 18,232	▲ 5.0 20,144	▲ 7.2 22,065	▲ 10.7 21,288	▲ 4.0 23,739	▲ 7.7 22,082	▲ 7.8 21,258	▲ 8.0 19,723	▲ 10.9 18,961	
完全失業率	全国	4.3	3.9	3.5	3.3	3.3	3.2	3.3	3.2	3.2	3.2	3.1	3.0	3.1	3.0	3.0	3.1	※	
	九州ブロック(福岡県)	-	-	-	-	3.6 (3.7)	3.1 (3.4)	3.6 (3.6)	3.4 (3.7)	※(※)									

- (注) 1. 緑色は、前年同月比。 2. 求人倍率(全国・福岡県)は季節調整値(平成28年2月改訂)。完全失業率(全国)は季節調整値。 ※は公表翌月に記載。
 3. 一般職業紹介の指標については新規学卒を除き、パートタイムを含む。
 4. 年度計の有効求人人数、有効求職者数、雇用保険適用事業所数、雇用保険被保険者数、受給者実人員については、月平均。
 5. 九州ブロック・福岡県の完全失業率は、四半期毎に公表。九州ブロックは原数値、福岡県はモデル推計値。

福岡労働局雇用失業情勢

(平成28年分)

- 平成28年平均の有効求人倍率は1.32倍となり、前年の1.11倍を0.21ポイント上回った。
- 平成28年の有効求人は前年に比べ9.8%増加し、有効求職者は7.3%減少した。
- 平成28年の新規求人は前年に比べ8.4%増加し、新規求職者は7.4%減少した。



※月別の数値は季節調整値である。

■一般職業紹介状況年平均の推移

	月間有効求職者数		有効求人人数		有効求人倍率	新規求職申込件数		新規求人数		新規求人倍率
	対前年比	対前年比	対前年比	対前年比		対前年比	対前年比			
平成20年	人	%	人	%	倍	人	%	人	%	倍
平成21年	99,603	▲ 0.4	62,964	▲ 26.4	0.63	25,003	1.4	23,741	▲ 24.5	0.95
平成22年	122,668	23.2	51,815	▲ 17.7	0.42	29,196	16.8	20,730	▲ 12.7	0.71
平成23年	123,937	1.0	57,294	10.6	0.46	29,532	1.2	23,409	12.9	0.79
平成24年	119,765	▲ 3.4	68,800	20.1	0.57	28,637	▲ 3.0	26,761	14.3	0.93
平成25年	112,375	▲ 6.2	78,738	14.4	0.70	26,513	▲ 7.4	30,014	12.2	1.13
平成26年	105,281	▲ 6.3	83,081	5.5	0.79	24,948	▲ 5.9	31,065	3.5	1.25
平成27年	96,324	▲ 8.5	92,305	11.1	0.96	23,307	▲ 6.6	33,956	9.3	1.46
平成28年	90,731	▲ 5.8	101,060	9.5	1.11	22,244	▲ 4.6	36,627	7.9	1.65
平成28年	84,079	▲ 7.3	110,967	9.8	1.32	20,594	▲ 7.4	39,700	8.4	1.93

1. 新規学卒を除きパートタイムを含む。
2. 数値は、原数値の月平均である。

■産業別新規求人(年計)の推移

(福岡労働局)

産業	月日	平成25年計		平成26年計		平成27年計		平成28年計	
		人	前年比%	人	前年比%	人	前年比%	人	前年比%
産業計		372,781	3.5	407,469	9.3	439,522	7.9	476,403	8.4
建設業		25,480	10.6	26,071	2.3	27,447	5.3	32,146	17.1
製造業		21,518	▲ 1.8	25,693	19.4	27,095	5.5	30,583	12.9
	食品	6,710	▲ 4.1	7,418	10.6	8,470	14.2	9,690	14.4
	飲料・タバコ	420	7.1	506	20.5	470	▲ 7.1	533	13.4
	繊維工業	1,029	▲ 11.0	1,084	5.3	1,009	▲ 6.9	1,176	16.6
	木材・木製品	456	2.9	477	4.6	428	▲ 10.3	456	6.5
	家具・装備品	866	20.4	1,031	19.1	858	▲ 16.8	769	▲ 10.4
	パルプ・紙・紙加工品	294	▲ 2.3	331	12.6	363	9.7	429	18.2
	印刷・同関連	964	▲ 0.7	1,060	10.0	965	▲ 9.0	1,059	9.7
	化学工業・石油・石炭	433	▲ 60.1	704	62.6	796	13.1	859	7.9
	プラスチック製品	854	▲ 2.5	1,020	19.4	1,099	7.7	1,354	23.2
	ゴム製品	134	24.1	267	99.3	325	21.7	275	▲ 15.4
	窯業・土石製品	868	24.0	763	▲ 12.1	813	6.6	1,014	24.7
	鉄鋼・非鉄金属	607	28.9	899	48.1	1,008	12.1	984	▲ 2.4
	金属製品	2,456	16.5	2,761	12.4	2,802	1.5	3,191	13.9
	はん用機械器具	1,043	▲ 13.5	1,428	36.9	1,520	6.4	1,627	7.0
	生産用機械器具	602	7.5	855	42.0	1,244	45.5	988	▲ 20.6
	業務用機械器具	441	42.3	432	▲ 2.0	351	▲ 18.8	412	17.4
	電子部品デバイス	367	35.9	361	▲ 1.6	417	15.5	428	2.6
	電気機械器具	1,143	19.8	1,435	25.5	1,517	5.7	1,626	7.2
	情報通信機械器具	124	▲ 63.2	125	0.8	201	60.8	246	22.4
	ハードウェア	491	▲ 19.1	486	▲ 1.0	618	27.2	674	9.1
	輸送用機械器具	1,201	▲ 14.5	2,128	77.2	1,925	▲ 9.5	2,789	44.9
	その他の製造	506	▲ 2.1	608	20.2	514	▲ 15.5	678	31.9
情報通信業		13,372	7.6	12,987	▲ 2.9	12,895	▲ 0.7	11,741	▲ 8.9
運輸業、郵便業		24,675	▲ 3.1	25,661	4.0	25,740	0.3	25,599	▲ 0.5
卸売業、小売業		75,614	6.9	80,227	6.1	88,061	9.8	99,277	12.7
	卸売業	15,112	1.8	16,225	7.4	17,098	5.4	18,703	9.4
	小売業	60,502	8.3	64,002	5.8	70,963	10.9	80,574	13.5
金融業、保険業		2,667	▲ 4.9	2,852	6.9	3,040	6.6	3,301	8.6
不動産業、物品賃貸業		8,344	▲ 0.3	8,234	▲ 1.3	8,809	7.0	11,049	25.4
学術研究、専門・技術サービス業		14,183	10.5	15,072	6.3	16,928	12.3	17,993	6.3
宿泊業、飲食サービス業		21,589	▲ 2.4	25,579	18.5	28,877	12.9	33,813	17.1
生活関連サービス業、娯楽業		18,130	5.0	19,098	5.3	19,515	2.2	20,290	4.0
教育、学習支援業		5,474	3.5	6,148	12.3	6,294	2.4	7,644	21.4
医療、福祉		84,927	4.9	95,233	12.1	105,028	10.3	112,898	7.5
複合サービス事業		1,625	26.9	1,626	0.1	1,942	19.4	1,731	▲ 10.9
サービス業		49,999	▲ 0.4	57,573	15.1	62,173	8.0	61,821	▲ 0.6
	その他のサービス	30,953	1.7	35,043	13.2	37,384	6.7	37,693	0.8

※学卒を除きパートタイムを含む。

ハローワークのマッチング機能に関する業務の評価・改善の取組を拡充します

ハローワークでは、これまでも主要業務についてP D C Aサイクルによる目標管理を行い、業務改善を進め、マッチング機能の強化を図ってきたところですが、平成28年度においても、引き続き次の取組を実施します。

- ① 主要業務及び重点的に取り組む分野について、P D C Aサイクルによる目標管理と業務改善の推進
- ② マッチング機能に関する業務の総合的評価及び実績・分析結果の公表
- ③ 全国的な業務改善に向けた好事例の導入や経験交流会などの取組の強化

福岡労働局及び各ハローワークでは、業務の目標達成に向けて取り組むとともに、中長期的な業務の質の向上や継続的な業務改善を図るほか、成果や評価結果、業務改善の状況等について利用者にわかりやすく公表することにより、ハローワークに対する信頼感の向上を図ることとしています。

マッチング機能に関する業務の総合評価・業務改善の流れ

1 ハローワークごとに主要指標と特に重点的に取り組む分野の目標値を設定

- 全ハローワークにおいて、主要指標（「就職件数」、「求人充足件数」、「雇用保険受給者の早期再就職件数」）の目標値を設定
- ハローワークごとに、特に重点的に取り組む分野（例えば「障害者の就職件数」、「正社員求人数」、「生活保護受給者の就職件数」など）を選択して目標値を設定



2 実施状況の公表

- ハローワークごとに、主要指標の実績を毎月公表
- ハローワークごとに、第1三半期終了時点の「主要指標の目標達成状況」及び「進捗状況の分析」を公表（平成28年9月）→分析結果に基づく業務改善を次期取組に反映



3 総合評価の実施と総合評価結果の公表

- ハローワークごとに「マッチング業務の成果」、「総合評価の結果」、「各種取組の結果・業務改善の実施状況」等をまとめ、公表（平成29年6月）



4 業務改善の取組

- 業務の改善が必要と認められるハローワークは、業務改善計画を策定
- 厚生労働省・労働局による業務改善に向けた重点指導を実施

平成28年度におけるハローワークごとの目標値（及び実績）については、別添のとおりです。

平成28年度 ハローワークのマッチング機能に関する主要指標に係る目標と実績

項目	1-① 就職件数(常用)※1			1-② 充足件数 (常用、受理地ベース)※2			1-③ 雇用保険受給者の 早期再就職件数※3		
	目標件数	12月実績	累計	目標件数	12月実績	累計	目標件数	11月実績	累計
福岡労働局	76,624	4,701	54,906	78,947	4,884	56,873	23,500	2,126	17,571
福岡中央所	11,956	717	8,376	20,465	1,248	14,414	4,670	441	3,326
飯塚所	3,549	217	2,527	3,329	203	2,440	913	86	691
大牟田所	4,433	281	3,197	3,996	252	2,886	970	68	680
八幡所	7,246	471	5,371	7,197	476	5,438	2,322	226	1,761
久留米所	8,258	503	5,931	7,741	483	5,641	2,102	151	1,580
小倉所	8,017	516	5,783	9,333	572	6,535	2,125	210	1,652
直方所	2,462	163	1,806	1,961	110	1,458	467	40	367
田川所	2,751	151	1,864	2,241	113	1,486	587	39	434
行橋所	2,980	165	2,188	2,558	169	1,919	798	94	652
福岡東所	7,318	428	5,172	6,778	393	4,831	2,797	262	2,102
八女所	2,894	184	2,114	2,888	169	1,954	651	59	511
朝倉所	1,857	106	1,213	1,518	97	1,170	380	34	321
福岡南所	7,489	474	5,437	6,285	409	4,595	3,299	280	2,434
福岡西所	5,414	325	3,927	2,657	190	2,106	1,419	136	1,060

※1 就職件数(常用)は、ハローワークの紹介により常用就職した件数

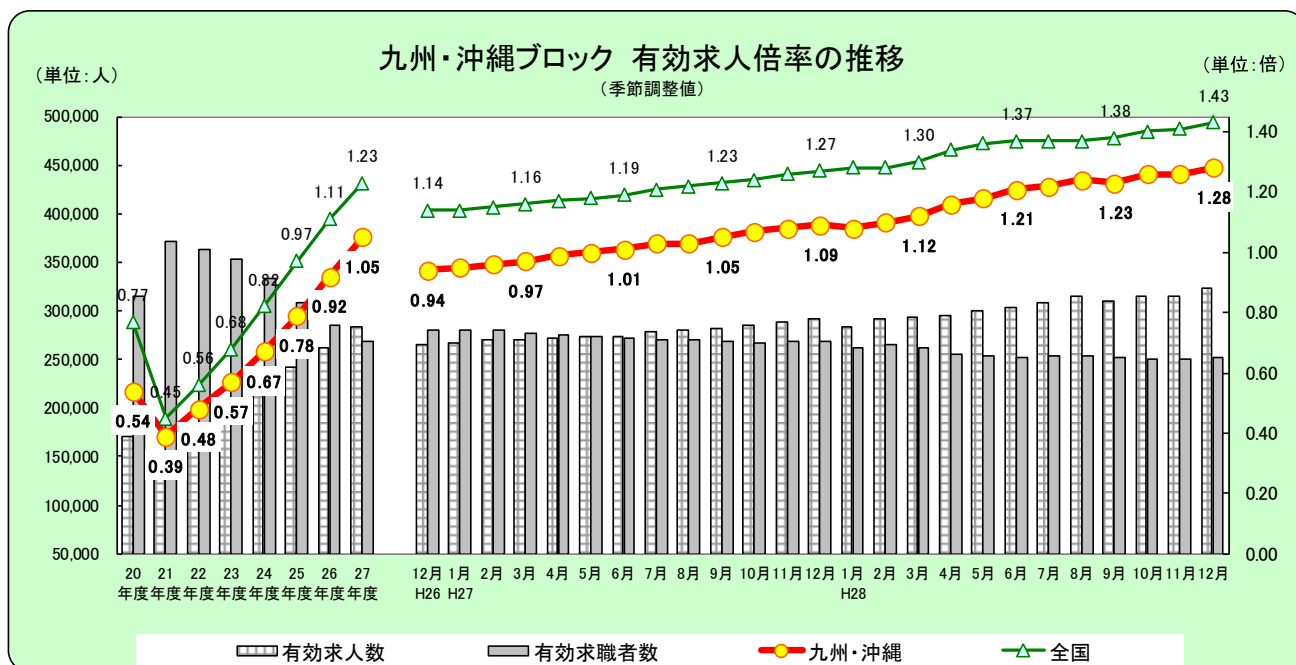
※2 充足件数は、各ハローワークで受理した常用求人の内、充足した件数

※3 雇用保険受給者の早期再就職件数は、基本手当の支給残日数を所定給付日数の3分の2以上残して再就職した件数
(当該件数の実績はデータ集計の都合上、就職件数・充足件数に比べて1か月遅れとなる)

九州・沖縄地域の雇用失業情勢

(平成28年12月分)

- 有効求人倍率(季節調整値)は1.28倍となり、前月を0.02ポイント上回った。
 - ・有効求人数(季節調整値)は前月に比べ2.6%増と2か月ぶりに増加した。
 - ・有効求職者数(季節調整値)は前月に比べ0.8%増と4か月ぶりに増加した。
- 新規求人倍率(季節調整値)は1.93倍となり、前月を0.08ポイント上回った。
 - ・新規求人数(季節調整値)は前月に比べ5.5%増と2か月連続で増加した。
 - ・新規求職者数(季節調整値)は前月に比べ1.1%増と3か月連続で増加した。
- 新規求人数(原数値)は、前年同月に比べ13.7%増加した。
- 新規求職者数(原数値)は、前年同月に比べ6.4%減少した。



■九州・沖縄ブロック

有効求人倍率	4月	5月	6月	7月	8月	9月	10月	11月	12月	1月	2月	3月
平成28年度	1.16	1.18	1.21	1.22	1.24	1.23	1.26	1.26	1.28			
平成27年度	0.99	1.00	1.01	1.03	1.03	1.05	1.07	1.08	1.09	1.08	1.10	1.12
平成26年度	0.86	0.87	0.88	0.90	0.91	0.91	0.92	0.93	0.94	0.95	0.96	0.97

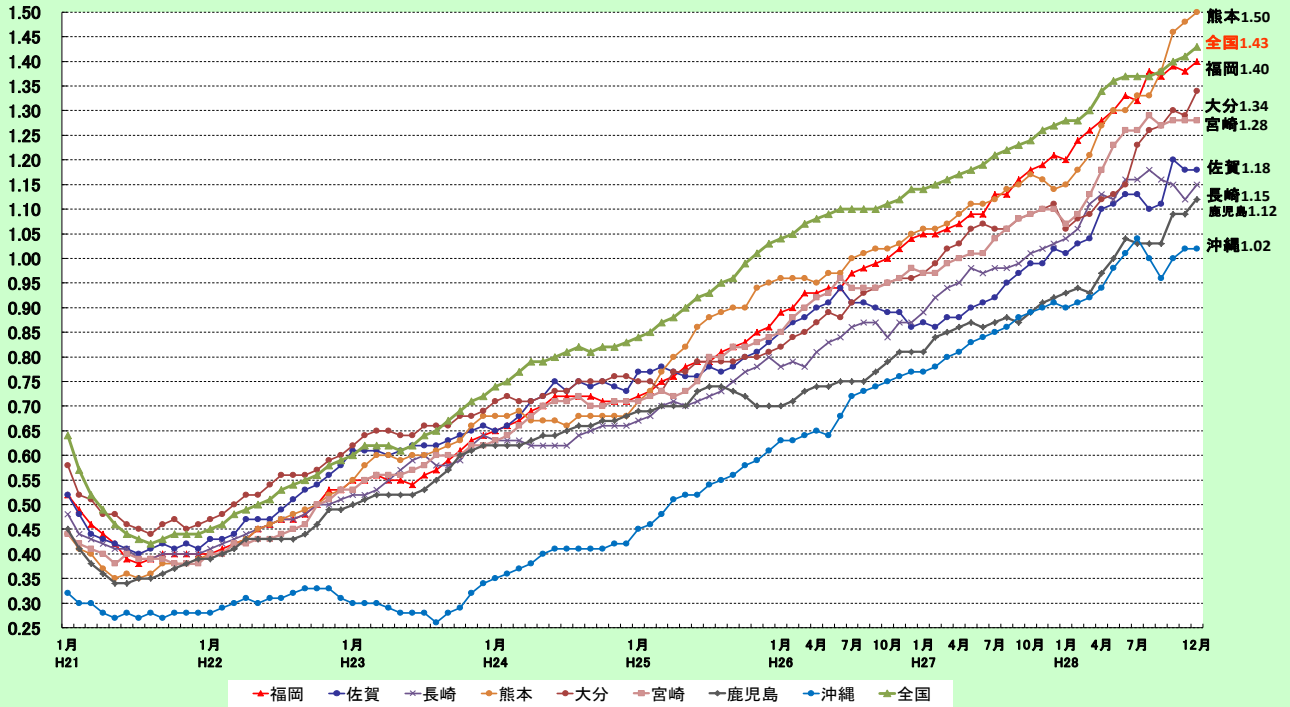
有効求人数	4月	5月	6月	7月	8月	9月	10月	11月	12月	1月	2月	3月
平成28年度	295,744	299,521	303,718	307,709	314,137	309,912	315,725	314,322	322,479			
平成27年度	271,832	274,247	274,149	277,976	279,727	281,869	285,112	288,864	292,437	283,613	291,729	293,848
平成26年度	250,645	253,120	256,181	257,039	259,257	260,634	261,789	263,920	264,626	266,334	269,352	269,343

有効求職者数	4月	5月	6月	7月	8月	9月	10月	11月	12月	1月	2月	3月
平成28年度	255,964	254,042	251,944	253,000	254,158	251,611	249,969	249,642	251,711			
平成27年度	275,925	273,212	272,347	271,145	270,383	268,520	267,458	268,374	269,108	262,569	265,073	261,851
平成26年度	292,397	291,077	291,002	286,801	286,395	285,623	284,534	282,656	280,037	280,674	280,496	276,336

※数値は季節調整値。H27.12以前の数値は、新季節調整指数により改訂。

九州・沖縄八県の有効求人倍率の推移 (季節調整値)

(単位: 倍)

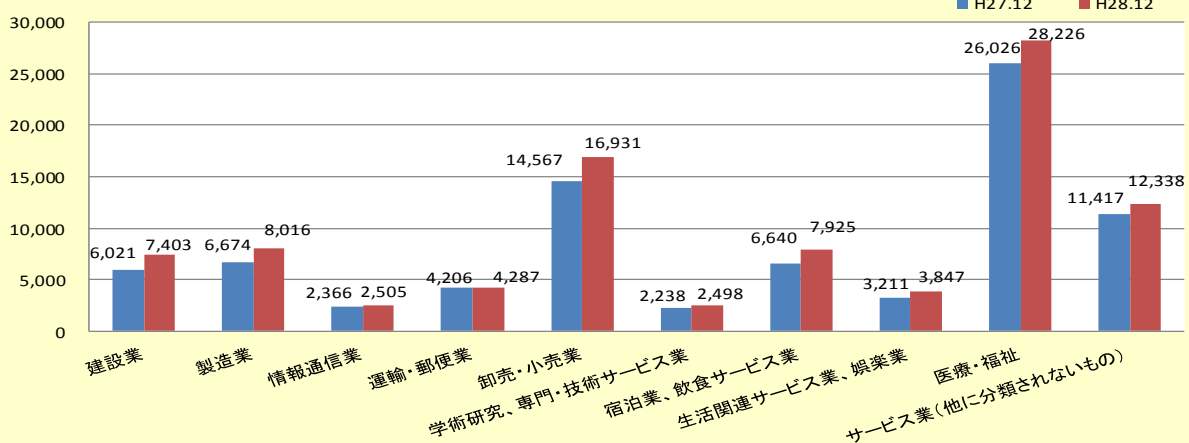


	H27 12月	H28 1月	2月	3月	4月	5月	6月	7月	8月	9月	10月	11月	12月	前月差
全国	1.27	1.28	1.28	1.30	1.34	1.36	1.37	1.37	1.37	1.38	1.40	1.41	1.43	0.02
九州・沖縄	1.09	1.08	1.10	1.12	1.16	1.18	1.21	1.22	1.24	1.23	1.26	1.26	1.28	0.02
福岡	1.21	1.20	1.24	1.26	1.28	1.30	1.33	1.32	1.38	1.37	1.39	1.38	1.40	0.02
佐賀	1.02	1.01	1.03	1.04	1.10	1.11	1.13	1.13	1.10	1.11	1.20	1.18	1.18	0.00
長崎	1.03	1.04	1.06	1.11	1.13	1.12	1.16	1.16	1.18	1.16	1.15	1.12	1.15	0.03
熊本	1.14	1.15	1.18	1.21	1.27	1.30	1.30	1.33	1.33	1.38	1.46	1.48	1.50	0.02
大分	1.11	1.06	1.08	1.09	1.12	1.13	1.15	1.23	1.26	1.27	1.30	1.29	1.34	0.05
宮崎	1.10	1.07	1.09	1.13	1.18	1.23	1.26	1.26	1.29	1.27	1.28	1.28	1.28	0.00
鹿児島	0.92	0.93	0.94	0.93	0.97	1.00	1.04	1.03	1.03	1.03	1.09	1.09	1.12	0.03
沖縄	0.91	0.90	0.91	0.92	0.94	0.98	1.01	1.04	1.00	0.96	1.00	1.02	1.02	0.00

産業別新規求人数の対前年同月比 (九州・沖縄計)

建設業	(23.0 %)	製造業	(20.1 %)
情報通信業	(5.9 %)	運輸・郵便業	(1.9 %)
卸売・小売業	(16.2 %)	金融・保険業	(43.1 %)
不動産業	(22.0 %)	学術研究、専門・技術サービス業	(11.6 %)
宿泊業、飲食サービス業	(19.4 %)	生活関連サービス業、娯楽業	(19.8 %)
医療・福祉	(8.5 %)	サービス業(他に分類されないもの)	(8.1 %)

主要産業別新規求人数(九州・沖縄)



九州・沖縄八県労働市場主要指標

平成28年12月

項目	単位	福岡県		佐賀県		長崎県		熊本県		大分県		宮崎県		鹿児島県		沖縄県		合計	
1 新規求職者数	人	14,253	▲ 5.4	2,707	▲ 9.4	4,560	▲ 2.1	4,458	▲ 8.3	3,660	▲ 10.3	3,564	▲ 6.7	5,708	▲ 6.2	4,322	▲ 6.2	43,232	▲ 6.4
		季節調整値	20,960	3.3	3,859	▲ 3.5	6,488	▲ 5.0	6,626	3.0	5,210	▲ 0.3	5,349	4.0	8,478	0.9	6,049	1.2	63,019
2 新規求人数	人	38,777	12.8	5,919	12.0	8,852	15.8	13,478	23.4	8,303	14.9	8,266	9.7	11,652	11.0	7,924	9.2	103,171	13.7
		季節調整値	44,715	10.0	7,247	17.8	10,960	0.6	15,236	6.8	9,814	4.4	9,856	▲ 6.6	14,375	8.8	9,531	▲ 7.4	121,734
3 有効求職者数	人	72,803	▲ 7.7	13,503	▲ 7.0	21,756	▲ 2.4	24,206	▲ 8.9	17,591	▲ 6.3	18,006	▲ 5.2	29,422	▲ 7.4	23,779	▲ 5.8	221,066	▲ 6.7
		季節調整値	82,702	0.7	15,467	1.4	24,853	0.0	27,639	1.7	20,072	1.1	20,795	1.4	33,838	1.5	26,345	▲ 0.9	251,711
4 有効求人数	人	109,715	7.6	17,161	7.2	26,450	8.2	40,494	19.8	25,053	14.0	25,542	11.3	35,010	12.0	24,833	9.1	304,258	10.6
		季節調整値	116,002	2.7	18,268	1.9	28,663	3.4	41,392	3.0	26,855	4.6	26,634	1.7	37,824	3.7	26,841	▲ 1.1	322,479
5 就職者数	人	5,252	▲ 1.6	1,276	▲ 2.4	2,074	▲ 1.3	2,069	▲ 8.4	1,767	▲ 5.5	1,790	▲ 9.9	2,683	▲ 3.0	1,588	▲ 5.2	18,499	▲ 4.2
6 紹介件数	件	19,620	▲ 12.8	3,432	▲ 10.2	5,695	▲ 10.0	5,181	▲ 16.5	4,586	▲ 17.1	4,916	▲ 8.5	6,701	▲ 12.6	5,228	▲ 10.7	55,359	▲ 12.5
7 新規求人倍率	倍	2.72	0.44	2.19	0.42	1.94	0.30	3.02	0.77	2.27	0.50	2.32	0.35	2.04	0.31	1.83	0.26	2.39	0.42
		季節調整値	2.13	0.13	1.88	0.34	1.69	0.09	2.30	0.08	1.88	0.08	1.84	▲ 0.21	1.70	0.13	1.58	▲ 0.14	1.93
8 有効求人倍率	倍	1.51	0.22	1.27	0.17	1.22	0.12	1.67	0.40	1.42	0.25	1.42	0.21	1.19	0.21	1.04	0.14	1.38	0.22
		季節調整値	1.40	0.02	1.18	0.00	1.15	0.03	1.50	0.02	1.34	0.05	1.28	0.00	1.12	0.03	1.02	0.00	1.28
9 雇用保険被保険者数	千人	1,638	1.6	232	0.4	360	1.1	468	0.4	325	0.6	288	0.7	446	0.7	401	3.4	4,158	1.3
10 雇用保険受給者実人員	人	18,961	▲ 10.9	2,746	▲ 14.0	4,816	▲ 4.5	7,741	4.7	4,573	▲ 1.9	4,153	▲ 9.6	6,212	▲ 13.3	4,682	▲ 5.6	53,884	▲ 7.5

(注) 1 1～8は新規学卒のぞき、パートタイムを含む。

2 9は一般、高齢、短時間を含み、10は基本手当基本分(高年齢、特例を除き、短時間を含む)。

3 各県の左側は実数。右側は前年比(%・ポ)、ただし季節調整値は前月比(%・ポ)。