



平成28年10月28日(金)発表

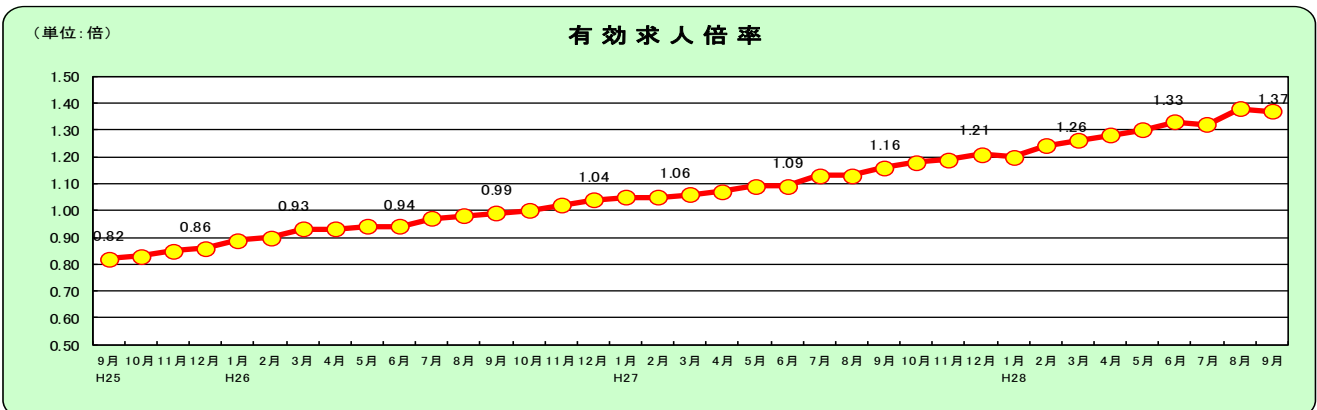
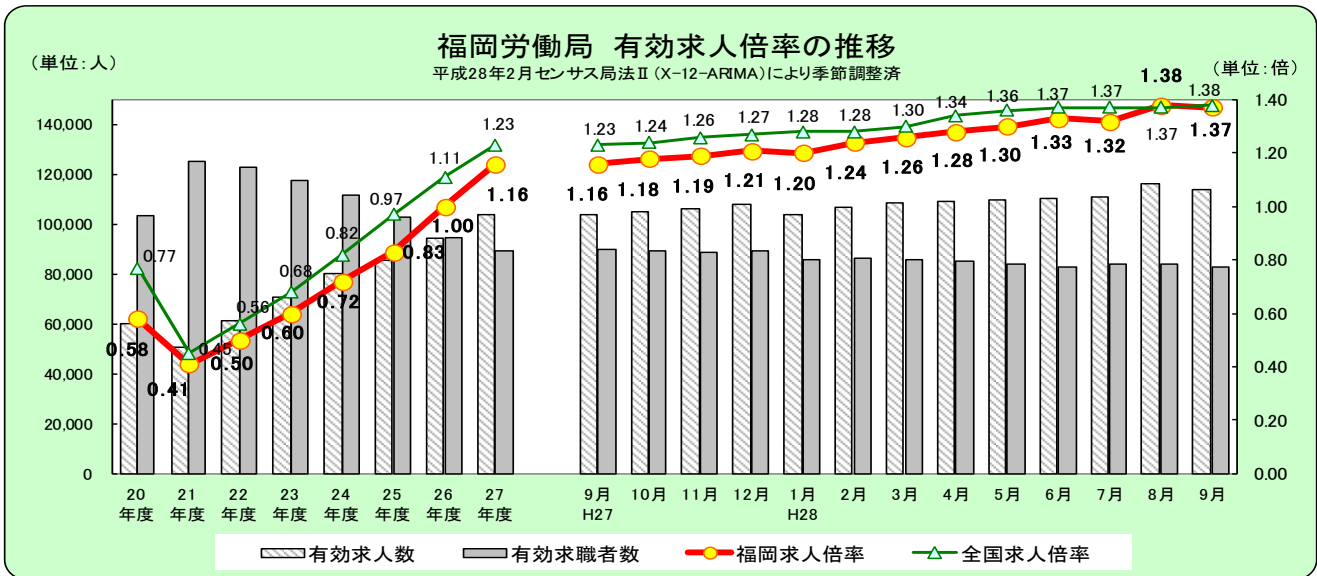
照 会 先	職業安定部職業安定課
	課長 越智 孝
	地方労働市場情報官 宮原 昌俊
	電話 092 - 434 - 9801 (ダイヤルイン)

雇用失業情勢（平成28年9月分）について

概要

■ 現下の雇用失業情勢は、一部に弱さがみられるものの、着実に改善が進んでいる。

- ・有効求人倍率（季節調整値）は1.37倍で、前月を0.01ポイント下回った。
有効求人数（季節調整値）は前月に比べ2.2%減少した。
有効求職者数（季節調整値）は前月に比べ1.4%減少した。
- ・新規求人倍率（季節調整値）は2.09倍で、前月を0.15ポイント上回った。
新規求人数（季節調整値）は前月に比べ2.6%減少した。
新規求職者数（季節調整値）は前月に比べ9.6%減少した。
- ・新規求人数（原数値）は対前年同月比9.9%増と、2か月連続で増加した。
- ・新規求職者数（原数値）は対前年同月比8.2%減と、2か月ぶりに減少した。



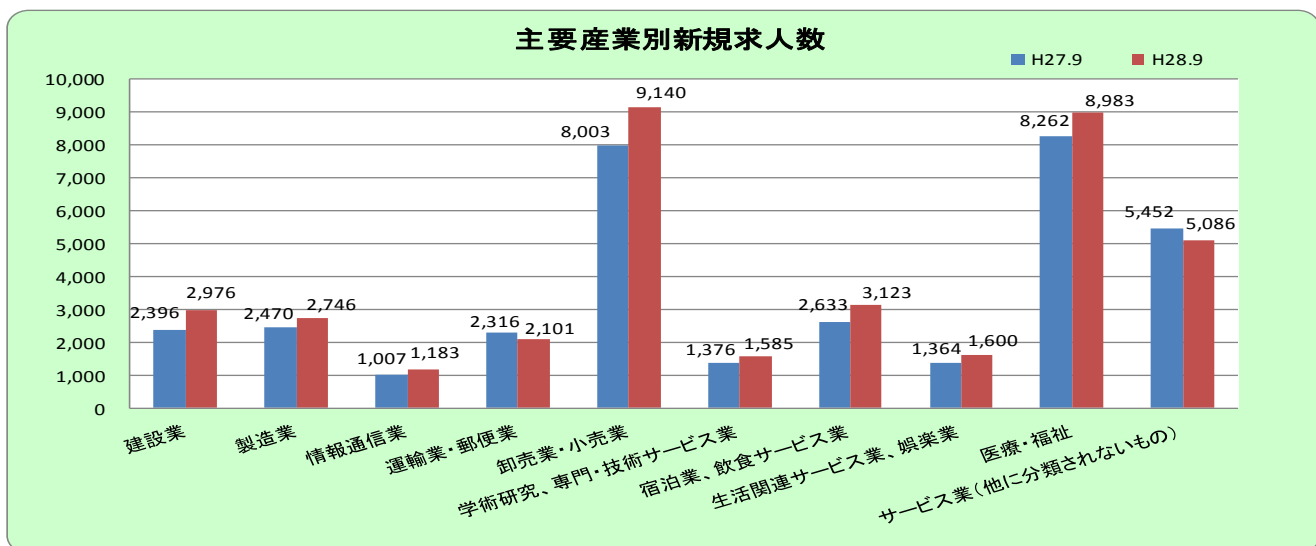
有効求人倍率	4月	5月	6月	7月	8月	9月	10月	11月	12月	1月	2月	3月
28年度	1.28	1.30	1.33	1.32	1.38	1.37						
27年度	1.07	1.09	1.09	1.13	1.13	1.16	1.18	1.19	1.21	1.20	1.24	1.26
26年度	0.93	0.94	0.94	0.97	0.98	0.99	1.00	1.02	1.04	1.05	1.05	1.06

1 数値は季節調整値である。なお、平成27年12月以前の数値は、平成28年1月分公表時に新季節指数により改定されている。
2 新規学卒を除き、パートタイムを含む。

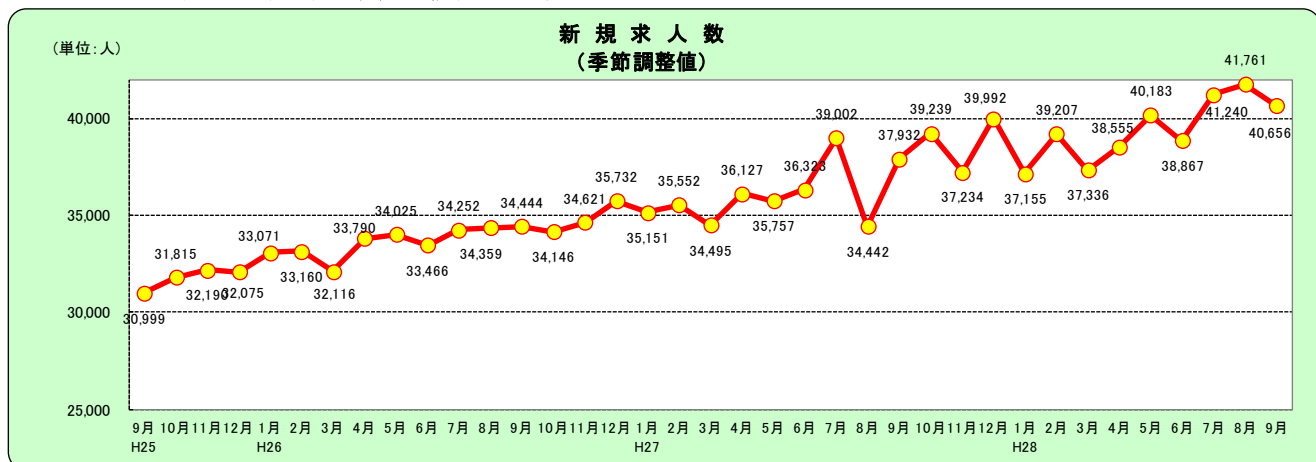
1 新規求人数の動向（原数値）【表1、表2、表6】

- 新規求人数は40,965人で、対前年同月比9.9%増と2か月連続で前年同月を上回った。
- 産業別（対前年同月比）にみると、医療・福祉は6か月連続、製造業は16か月連続、建設業、不動産業・物品賃貸業は12か月連続、卸売業・小売業、学術研究・専門技術サービス業、宿泊業・飲食サービス業、生活関連サービス・娯楽業は2か月連続、情報通信業は6か月ぶりに前年同月を上回った。
- 一方、金融業・保険業は3か月ぶり、運輸業・郵便業、他に分類されないサービス業は2か月ぶりに前年同月を下回った。
- 事業所規模別にみると、100～299人、500～999人の規模で前年同月を下回った。（P6）

○ 建設業	(24.2 % 増)	○ 製造業	(11.2 % 増)
○ 情報通信業	(17.5 % 増)	○ 運輸業・郵便業	(▲ 9.3 % 減)
○ 卸売・小売業	(14.2 % 増)	○ 金融業・保険業	(▲ 9.4 % 減)
○ 不動産業・物品賃貸業	(30.1 % 増)	○ 学術研究・専門技術サービス業	(15.2 % 増)
○ 宿泊業・飲食サービス業	(18.6 % 増)	○ 生活関連サービス業・娯楽業	(17.3 % 増)
○ 医療・福祉	(8.7 % 増)	○ サービス業 (他に分類されないもの)	(▲ 6.7 % 減)



《参考》■新規求人数（季節調整値）の推移



新規求人	4月	5月	6月	7月	8月	9月	10月	11月	12月	1月	2月	3月
28年度	38,555	40,183	38,867	41,240	41,761	40,656						
27年度	36,127	35,757	36,323	39,002	34,442	37,932	39,239	37,234	39,992	37,155	39,207	37,336
26年度	33,790	34,025	33,466	34,252	34,359	34,444	34,146	34,621	35,732	35,151	35,552	34,495

※新規学卒を除き、パートタイムを含む。 ※季節調整法はセンサス局法Ⅱ(X-12-ARIMA)。平成27年12月以前の数値は平成28年1月分公表時に新季節指数により改定。

2 新規求職者の動向（原数値）【表1、表3、表4、表6】

○ 新規求職者（パート含む）は19,887人で、対前年同月比8.2%減と、2か月ぶりに前年同月を下回った。

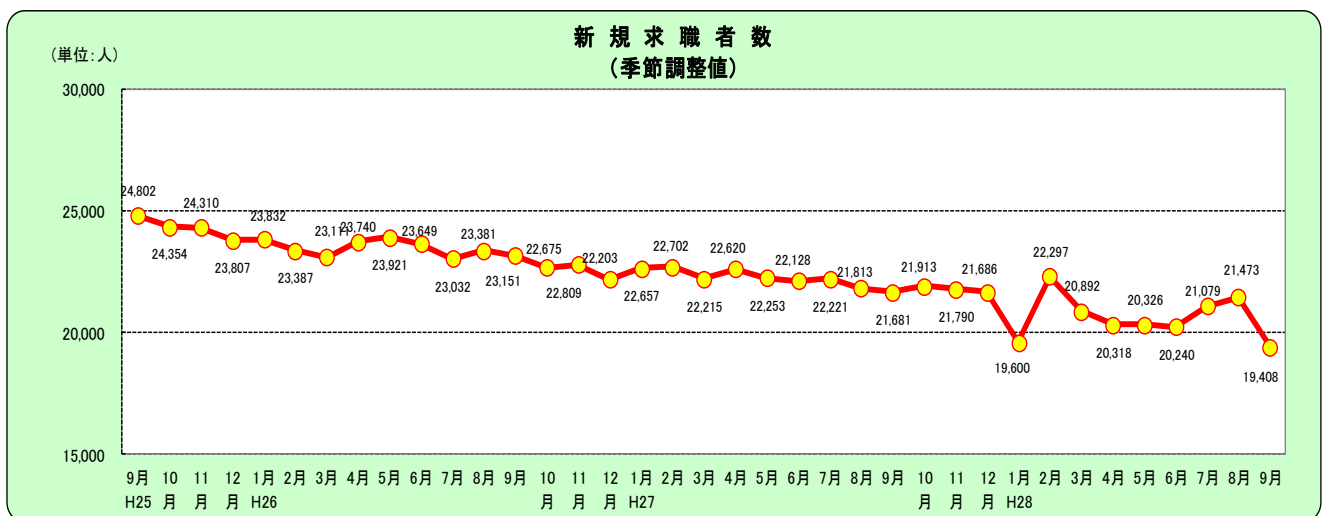
なお、男性求職者は対前年同月比9.3%、女性求職者は7.1%減少した。また、年齢別では、45～54歳の年齢増で前年同月を上回った。（P7）

○ 新規常用求職者（パートを除く）の就業・不就業の状態別をみると、離職者は対前年同月比9.3%減と7か月連続減少し、うち事業主都合離職者は同12.3%減と47か月連続、無業者は同16.9%減と57か月連続で減少した。在職者は同5.1%減と2か月ぶりに減少した。

新規常用求職者の推移（パートを除く）

	求職者数 (合計)	前年同月比	就業・不就業の状態別									
			在職者		離職者				無業者			
			前年同月比	前年同月比	うち事業主都合	前年同月比	うち自己都合	前年同月比	前年同月比			
23年度計	251,790	▲ 6.0	56,893	▲ 2.2	160,188	▲ 8.6	51,358	▲ 14.3	98,924	▲ 4.7	34,709	1.2
24年度計	233,917	▲ 7.1	57,448	1.0	149,806	▲ 6.5	46,799	▲ 8.9	94,788	▲ 4.2	26,663	▲ 23.2
25年度計	214,486	▲ 8.3	58,229	1.4	133,933	▲ 10.6	38,750	▲ 17.2	88,667	▲ 6.5	22,324	▲ 16.3
26年度計	199,626	▲ 6.9	57,801	▲ 0.7	123,008	▲ 8.2	33,689	▲ 13.1	83,284	▲ 6.1	18,817	▲ 15.7
27年度計	186,149	▲ 6.8	55,916	▲ 3.3	114,644	▲ 6.8	29,847	▲ 11.4	79,182	▲ 4.9	15,589	▲ 17.2
27年 9月	15,042	▲ 11.5	4,356	▲ 8.4	9,336	▲ 11.7	2,137	▲ 16.8	6,763	▲ 10.7	1,350	▲ 18.4
10月	15,784	▲ 6.6	4,389	▲ 6.4	9,994	▲ 6.1	2,520	▲ 13.7	6,988	▲ 3.0	1,401	▲ 10.2
11月	12,743	0.1	3,950	4.1	7,739	▲ 0.8	1,936	▲ 2.3	5,419	▲ 0.8	1,054	▲ 6.8
12月	11,006	▲ 2.8	3,567	▲ 2.2	6,585	▲ 0.8	1,703	▲ 3.9	4,576	0.9	854	▲ 18.2
28年 1月	15,444	▲ 14.3	5,347	▲ 11.8	8,953	▲ 13.9	2,172	▲ 17.2	6,333	▲ 12.5	1,144	▲ 26.3
2月	16,763	▲ 1.4	6,219	▲ 0.8	9,259	0.1	2,136	▲ 8.6	6,641	2.7	1,285	▲ 13.2
3月	16,693	▲ 7.2	5,827	▲ 0.4	9,306	▲ 8.0	2,257	▲ 13.9	6,625	▲ 5.1	1,560	▲ 22.8
4月	18,796	▲ 13.6	3,988	▲ 15.1	13,399	▲ 12.1	4,389	▲ 12.7	8,110	▲ 12.3	1,409	▲ 23.1
5月	14,825	▲ 4.2	4,152	▲ 0.2	9,508	▲ 5.0	2,395	▲ 11.3	6,665	▲ 2.9	1,165	▲ 10.9
6月	14,079	▲ 12.1	4,280	▲ 8.5	8,736	▲ 12.2	2,185	▲ 15.8	6,175	▲ 10.6	1,063	▲ 23.6
7月	13,417	▲ 12.7	3,986	▲ 10.4	8,377	▲ 13.3	2,115	▲ 14.0	5,906	▲ 12.6	1,054	▲ 16.0
8月	14,042	▲ 0.0	4,413	3.3	8,476	▲ 1.6	1,916	▲ 12.9	6,224	2.8	1,153	▲ 0.3
9月	13,725	▲ 8.8	4,133	▲ 5.1	8,470	▲ 9.3	1,874	▲ 12.3	6,239	▲ 7.7	1,122	▲ 16.9

《参考》 ■ 新規求職者数（季節調整値）の推移

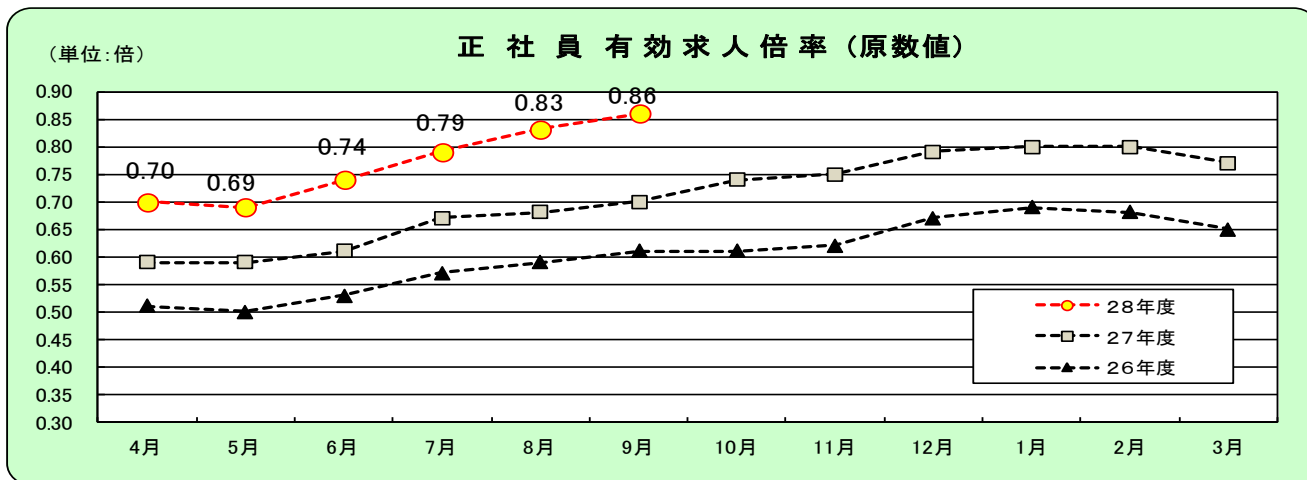


新規求職	4月	5月	6月	7月	8月	9月	10月	11月	12月	1月	2月	3月
28年度	20,318	20,326	20,240	21,079	21,473	19,408						
27年度	22,620	22,253	22,128	22,221	21,813	21,681	21,913	21,790	21,686	19,600	22,297	20,892
26年度	23,740	23,921	23,649	23,032	23,381	23,151	22,675	22,809	22,203	22,657	22,702	22,215

※新規学卒を除き、パートタイムを含む。 ※季節調整法はセンサス局法Ⅱ(X-12-ARIMA)。平成27年12月以前の数値は平成28年1月分公表時に新季節指数により改定。

3 正社員有効求人倍率の動向（原数値）【表5】

○ 正社員有効求人倍率は0.86倍と、前年同月を0.16ポイント上回り、77か月連続で改善した。



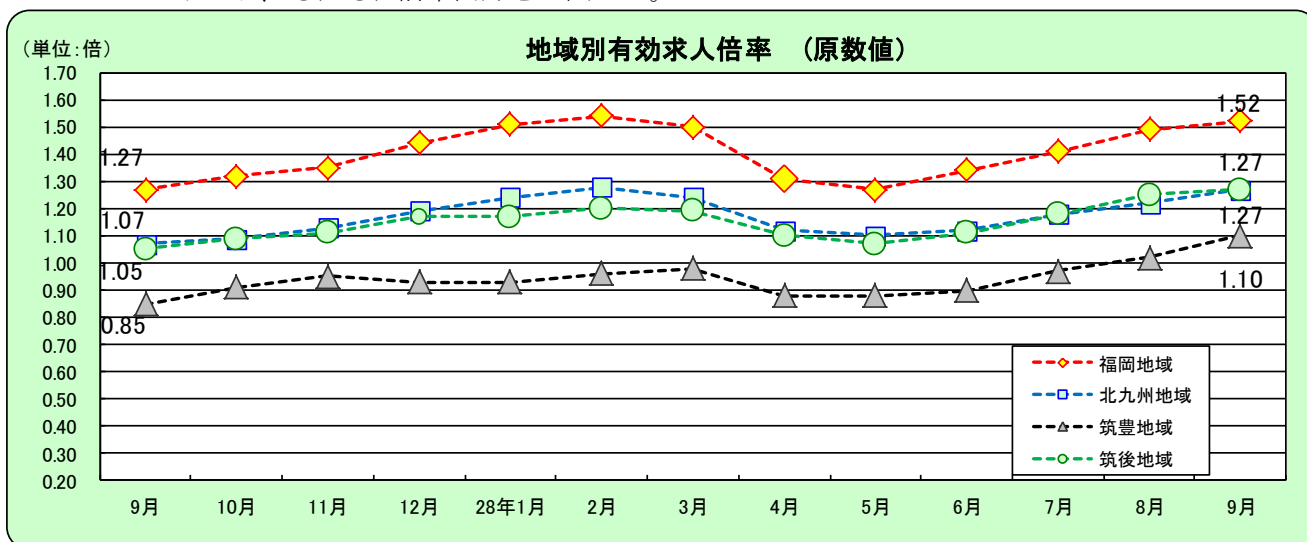
正社員有効求人倍率	4月	5月	6月	7月	8月	9月	10月	11月	12月	1月	2月	3月
28年度	0.70	0.69	0.74	0.79	0.83	0.86						
27年度	0.59	0.59	0.61	0.67	0.68	0.70	0.74	0.75	0.79	0.80	0.80	0.77
26年度	0.51	0.50	0.53	0.57	0.59	0.61	0.61	0.62	0.67	0.69	0.68	0.65

1.数値は原数値である。

注) 正社員の有効求人倍率は、正社員の月間有効求人数を、パートタイムを除く常用の月間有効求職者数で除して算出しているが、パートタイムを除く常用の有効求職者数には派遣労働者や契約社員を希望する者も含まれるため、厳密な意味での正社員有効求人倍率より低い値となる。

4 地域別有効求人倍率の動向（原数値）【表6】

○ 有効求人倍率を地域別にみると、福岡地域は1.52倍で0.25ポイント、北九州地域は1.27倍で0.20ポイント、筑豊地域は1.10倍で0.25ポイント、筑後地域は1.27倍で0.22ポイント、それぞれ前年同月を上回った。



地域別有効求人倍率	9月	10月	11月	12月	28年1月	2月	3月	4月	5月	6月	7月	8月	9月
福岡地域	1.27	1.32	1.35	1.44	1.51	1.54	1.50	1.31	1.27	1.34	1.41	1.49	1.52
北九州地域	1.07	1.09	1.13	1.19	1.24	1.28	1.24	1.12	1.10	1.12	1.18	1.22	1.27
筑豊地域	0.85	0.91	0.95	0.93	0.93	0.96	0.98	0.88	0.88	0.90	0.97	1.02	1.10
筑後地域	1.05	1.09	1.11	1.17	1.17	1.20	1.19	1.10	1.07	1.11	1.18	1.25	1.27

1.数値は原数値である。

表1 一般職業紹介状況

平成28年9月

		28年 9月	28年 8月	27年 9月	原数値 対前年同月 増減率、差 (%、ポイント)	季節調整値 対前月 増減率、差 (%、ポイント)
全 数	1 月間有効求職者数 (人)	82,908 83,190	84,075 83,629	89,768 89,682	-7.2	-1.4
	2 新規求職申込件数 (件)	19,408 19,887	21,473 19,901	21,681 21,673	-8.2	-9.6
	3 月間有効求人数 (人)	113,653 114,665	116,172 112,152	104,067 102,925	11.4	-2.2
	4 新規求人数 (人)	40,656 40,965	41,761 40,040	37,932 37,268	9.9	-2.6
	5 就職件数 (件)	6,745	6,115	6,830	-1.2	—
	6 有効求人倍率 (季調値) (倍)	1.37	1.38	1.16	—	-0.01
	7 新規求人倍率 (季調値) (倍)	2.09	1.94	1.75	—	0.15
一 般	1 月間有効求職者数 (人)	57,430	58,017	63,150	-9.1	
	2 新規求職申込件数 (件)	13,754	14,075	15,064	-8.7	
	3 月間有効求人数 (人)	69,804	68,416	63,990	9.1	
	4 新規求人数 (人)	24,858	23,681	23,252	6.9	
	5 就職件数 (件)	4,340	4,016	4,389	-1.1	
	6 有効求人倍率 (倍)	1.22	1.18	1.01	0.21	
	7 新規求人倍率 (倍)	1.81	1.68	1.54	0.27	
パ ー ト	1 月間有効求職者数 (人)	25,760	25,612	26,532	-2.9	
	2 新規求職申込件数 (件)	6,133	5,826	6,609	-7.2	
	3 月間有効求人数 (人)	44,861	43,736	38,935	15.2	
	4 新規求人数 (人)	16,107	16,359	14,016	14.9	
	5 就職件数 (件)	2,405	2,099	2,441	-1.5	
	6 有効求人倍率 (倍)	1.74	1.71	1.47	0.27	
	7 新規求人倍率 (倍)	2.63	2.81	2.12	0.51	

(注) 新規学卒を除きパートタイムを含む原数値。

ただし「全数」1～4欄上段及び6、7欄は 季節調整値。

季節調整法はセンサス局法Ⅱ (X-12-ARIMA) による。(平成28年2月改定済み)

表2 産業別、規模別一般新規求人状況

平成28年9月

	全 数	パート除く	パートタイム	対前年増減率 (%)		
				全 数	パート除く	パートタイム
合 計	40,965	24,858	16,107	9.9	6.9	14.9
A、B 農林漁業	129	73	56	-18.9	-25.5	-8.2
C 鉱業、採石業、砂利採取業	4	4	0	0.0	33.3	-100.0
(052 石炭・亜炭鉱業)	0	0	0	---	---	---
D 建設業	2,976	2,741	235	24.2	27.5	-4.5
(06 総合工事業)	1,577	1,454	123	10.0	16.5	-33.9
E 製造業	2,746	2,002	744	11.2	12.1	8.8
09 食料品製造業	789	382	407	-5.5	-10.1	-0.7
10 飲料・たばこ・飼料製造業	36	27	9	-32.1	-28.9	-40.0
11 繊維工業	100	65	35	-6.5	20.4	-34.0
12 木材・木製品製造業	37	29	8	8.8	0.0	60.0
13 家具・装備品製造業	58	42	16	-24.7	-38.2	77.8
14 パルプ・紙・紙加工品製造業	43	25	18	43.3	38.9	50.0
15 印刷・同関連業	88	55	33	1.1	-12.7	37.5
16 化学工業	83	68	15	59.6	44.7	200.0
17 石油製品・石炭製品製造業	3	3	0	-57.1	-50.0	-100.0
18 プラスチック製品製造業	101	69	32	36.5	19.0	100.0
19 ゴム製品製造業	31	22	9	121.4	83.3	350.0
21 窯業・土石製品製造業	83	68	15	38.3	15.3	1400.0
22 鉄鋼業	70	65	5	18.6	16.1	66.7
23 非鉄金属製造業	15	11	4	-16.7	-15.4	-3.0
24 金属製品製造業	309	288	21	-7.8	-5.6	-30.0
25 はん用機械器具製造業	143	137	6	5.1	20.2	-72.7
26 生産用機械器具製造業	91	81	10	-11.7	-8.0	-33.3
27 業務用機械器具製造業	49	45	4	58.1	55.2	100.0
28 電子部品・デバイス・電子回路製造業	25	19	6	-21.9	-26.9	0.0
29 電気機械器具製造業	147	109	38	9.7	-4.4	90.0
30 情報通信機械器具製造業	48	45	3	140.0	164.7	140.0
28,30 ハードウェア製造関係	73	64	9	40.4	48.8	0.0
31 輸送用機械器具製造業	341	304	37	148.9	153.3	117.6
(311 自動車・同附属品)	288	258	30	216.5	230.8	130.8
(313 船舶製造・修理業、船用機関)	22	21	1	4.8	0.0	---
(273,274,275,323 精密機械器具等)	32	28	4	100.0	100.0	100.0
(275 光学機械器具・レンズ)	2	0	2	100.0	-100.0	---
(323 時計・同部分品)	0	0	0	---	---	---
20,32 その他の製造業	56	43	13	60.0	59.3	62.5
F 電気・ガス・熱供給・水道業	16	16	0	-23.8	-15.8	-100.0
G 情報通信業	1,183	991	192	17.5	19.4	8.5
(39 情報サービス業)	722	654	68	1.1	3.2	-15.0
H 運輸業、郵便業	2,101	1,660	441	-9.3	-13.5	11.1
I 卸売業、小売業	9,140	4,597	4,543	14.2	16.4	12.1
(50~55 卸売業)	1,747	1,167	580	13.4	11.8	16.9
(56~61 小売業)	7,393	3,430	3,963	14.4	18.1	11.4
(56 各種商品小売業)	756	97	659	31.9	-15.7	43.9
J 金融業、保険業	232	147	85	-9.4	-9.8	-8.6
K 不動産業、物品賃貸業	981	589	392	30.1	18.8	51.9
(70 物品賃貸業)	275	163	112	58.0	49.5	72.3
L 学術研究、専門・技術サービス業	1,585	952	633	15.2	-6.4	76.3
(73 広告業)	117	71	46	-33.5	-42.7	-11.5
M 宿泊業、飲食サービス業	3,123	1,360	1,763	18.6	24.3	14.6
(75 宿泊業)	265	82	183	-34.9	-48.8	-25.9
(76 飲食店)	2,815	1,262	1,553	30.7	38.8	24.7
N 生活関連サービス業、娯楽業	1,600	863	737	17.3	8.8	29.1
O 教育、学習支援業	719	397	322	92.8	140.6	54.8
P 医療、福祉	8,983	5,097	3,886	8.7	4.8	14.3
(83 医療業)	3,630	2,233	1,397	10.1	3.6	22.4
(85 社会保険・社会福祉・介護事業)	5,337	2,855	2,482	8.1	6.1	10.4
Q 複合サービス事業	160	87	73	-24.5	47.5	-52.3
R サービス業（他に分類されないもの）	5,086	3,167	1,919	-6.7	-15.3	12.0
S、T 公務・その他	201	115	86	-4.3	4.5	-14.0
事 4人以下	7,963	4,520	3,443	7.2	1.0	16.6
業 5~29	19,549	11,509	8,040	10.3	6.8	15.7
所 30~99	9,572	6,212	3,360	21.6	19.0	26.7
規 100~299	2,653	1,825	828	-11.5	-7.6	-19.1
模 300~499	567	413	154	7.8	25.9	-22.2
500~999	306	184	122	-25.2	-30.3	-15.9
1000人以上	355	195	160	16.4	-6.7	66.7

表3 一般求職者内訳

	28年9月	28年8月	27年9月	対前年同月 増減率 (%、ポイント)
新規求職者	※ 19,887	※ 19,901	※ 21,673	-8.2
男	8,203	8,272	9,041	-9.3
女	11,666	11,598	12,561	-7.1
うち受給者	5,835	6,095	6,160	-5.3
有効求職者	※ 83,190	※ 83,629	※ 89,682	-7.2
男	35,509	35,694	38,288	-7.3
女	47,591	47,843	51,227	-7.1
うち受給者	36,548	37,371	39,114	-6.6

※ 求職申込時に性別登録がなかった者を含むため、男女計と一致しない。

表4 年齢別常用新規・有効の求職状況

	28年9月	28年8月	27年9月	対前年同月 増減率 (%、ポイント)
新規求人	36,745	35,182	32,695	12.4
新規求職	19,842	19,850	21,637	-8.3
29歳以下	4,642	4,686	5,328	-12.9
30～44歳	7,089	7,171	8,032	-11.7
45～54歳	3,754	3,829	3,724	0.8
55歳以上	4,357	4,164	4,553	-4.3
新規求人倍率	1.85	1.77	1.51	0.34
有効求人	102,976	100,041	91,337	12.7
有効求職	83,019	83,476	89,536	-7.3
29歳以下	18,573	18,948	20,947	-11.3
30～44歳	28,793	28,766	31,657	-9.0
45～54歳	15,739	15,705	15,979	-1.5
55歳以上	19,914	20,057	20,953	-5.0
有効求人倍率	1.24	1.20	1.02	0.22

(注) 新規学卒を除きパートタイムを含む。(原数値)

表5 雇用形態別常用職業紹介状況

平成28年9月

		28年9月	28年8月	27年9月	対前年同月 増減率 (%、ポイント)
パート タイムを 除く 常用	1 月間有効求職者数 (人)	57,320	57,919	63,062	-9.1
	2 新規求職申込件数 (件)	13,725	14,042	15,042	-8.8
	3 月間有効求人 数 (人)	64,466	62,786	58,624	10.0
	4 新規求人数 (人)	22,881	21,662	21,038	8.8
	5 就職件数 (件)	4,133	3,830	4,206	-1.7
	6 充足数 (件)	4,271	4,002	4,355	-1.9
	7 有効求人倍率(3/1)(倍)	1.12	1.08	0.93	0.19
	8 新規求人倍率(4/2)(倍)	1.67	1.54	1.40	0.27
	9 就職率(5/2×100)(%)	30.1	27.3	28.0	2.1
	10 充足率(6/4×100)(%)	18.7	18.5	20.7	-2.0
正 社 員	11 月間有効求人 数 (人)	49,480	48,063	44,167	12.0
	12 新規求人数 (人)	17,683	16,476	15,668	12.9
	13 就職件数 (件)	3,272	3,065	3,302	-0.9
	14 充足数 (件)	3,340	3,164	3,352	-0.4
	15 有効求人倍率(11/1)(倍)	0.86	0.83	0.70	0.16
	16 充足率(14/12×100)(%)	18.9	19.2	21.4	-2.5
常用 的 パ ー ト タ イ ム	17 月間有効求職者数 (人)	25,699	25,557	26,474	-2.9
	18 新規求職申込件数 (件)	6,117	5,808	6,595	-7.2
	19 月間有効求人 数 (人)	38,510	37,255	32,713	17.7
	20 新規求人数 (人)	13,864	13,520	11,657	18.9
	21 就職件数 (件)	2,148	1,864	2,174	-1.2
	22 充足数 (件)	2,265	1,962	2,296	-1.4
	23 有効求人倍率(19/17)(倍)	1.50	1.46	1.24	0.26
	24 新規求人倍率(20/18)(倍)	2.27	2.33	1.77	0.50
	25 就職率(21/18×100)(%)	35.1	32.1	33.0	2.1
	26 充足率(22/20×100)(%)	16.3	14.5	19.7	-3.4

(注)1. 新規学卒者を除き原数値。

2. 正社員の有効求人倍率は正社員の月間有効求人数をパートタイムを除く常用の月間有効求職者数で除して算出しているがパートタイムを除く常用の有効求職者数には派遣労働者や契約社員を希望する者も含まれるため、厳密な意味での正社員有効求人倍率より低い値となる。

表6 雇用失業情勢主要指標(福岡県)

		平成24年度	平成25年度	平成26年度	平成27年度	平成27年度						平成28年度						
						9月	10月	11月	12月	1月	2月	3月	4月	5月	6月	7月	8月	9月
有効求人倍率	全国	0.14 0.82	0.15 0.97	0.14 1.11	0.12 1.23	0.13 1.23	0.13 1.24	0.14 1.26	0.13 1.27	0.14 1.28	0.13 1.28	0.14 1.30	0.17 1.34	0.18 1.36	0.18 1.37	0.16 1.37	0.15 1.37	0.15 1.38
	福岡県	0.12 0.72	0.11 0.83	0.17 1.00	0.16 1.16	0.17 1.16	0.18 1.18	0.17 1.19	0.17 1.21	0.15 1.20	0.19 1.24	0.20 1.26	0.21 1.28	0.21 1.30	0.24 1.33	0.19 1.32	0.25 1.38	0.21 1.37
	福岡	0.14 0.73	0.15 0.88	0.20 1.08	0.21 1.29	0.20 1.27	0.23 1.32	0.22 1.35	0.22 1.44	0.25 1.51	0.27 1.54	0.26 1.50	0.21 1.31	0.22 1.27	0.26 1.34	0.21 1.41	0.26 1.49	0.25 1.52
	北九州	0.10 0.81	0.02 0.83	0.15 0.98	0.12 1.10	0.07 1.07	0.07 1.09	0.09 1.13	0.10 1.19	0.12 1.24	0.15 1.28	0.16 1.24	0.16 1.12	0.15 1.10	0.14 1.12	0.12 1.18	0.16 1.22	0.20 1.27
	筑豊	0.07 0.60	0.07 0.67	0.08 0.75	0.10 0.85	0.07 0.85	0.11 0.91	0.13 0.95	0.10 0.93	0.09 0.93	0.15 0.96	0.18 0.98	0.15 0.88	0.16 0.88	0.18 0.90	0.17 0.97	0.21 1.02	0.25 1.10
	筑後	0.09 0.63	0.14 0.77	0.13 0.90	0.15 1.05	0.15 1.05	0.18 1.09	0.19 1.11	0.19 1.17	0.17 1.17	0.18 1.20	0.21 1.19	0.21 1.10	0.19 1.07	0.19 1.11	0.20 1.18	0.24 1.25	0.22 1.27
新規求人倍率	全国	0.21 1.32	0.21 1.53	0.16 1.69	0.17 1.86	0.17 1.83	0.16 1.86	0.21 1.90	0.15 1.90	0.30 2.07	0.22 1.92	0.16 1.90	0.29 2.06	0.31 2.09	0.22 2.01	0.19 2.01	0.18 2.02	0.26 2.09
	福岡県	0.18 1.16	0.15 1.31	0.19 1.50	0.22 1.72	0.26 1.75	0.28 1.79	0.19 1.71	0.23 1.84	0.35 1.90	0.19 1.76	0.24 1.79	0.30 1.90	0.37 1.98	0.28 1.92	0.20 1.96	0.36 1.94	0.34 2.09
有効求人人数		13.2 80,036	6.9 85,542	10.3 94,393	9.9 103,750	8.3 102,925	9.6 106,802	11.9 104,692	12.1 101,934	9.0 104,731	10.7 112,831	12.0 118,235	10.0 109,927	11.7 106,150	10.8 107,348	6.9 108,111	12.2 112,152	11.4 114,665
新規求人人数		10.8 363,300	5.2 382,150	8.7 415,396	8.4 450,260	7.0 37,268	12.3 41,636	9.0 34,351	11.1 34,379	5.3 41,900	11.2 42,014	12.3 40,129	3.8 37,842	12.8 37,101	9.4 39,532	▲ 0.9 40,085	22.6 40,040	9.9 40,965
有効求職者数		▲ 5.2 111,557	▲ 8.0 102,657	▲ 7.7 94,751	▲ 5.8 89,299	▲ 6.1 89,682	▲ 6.4 89,873	▲ 4.5 85,636	▲ 3.5 78,842	▲ 6.7 78,521	▲ 6.4 82,851	▲ 6.2 88,534	▲ 8.0 92,450	▲ 6.8 91,663	▲ 8.3 88,877	▲ 8.5 84,466	▲ 6.7 83,629	▲ 7.2 83,190
新規求職者数		▲ 6.1 313,888	▲ 6.8 292,572	▲ 5.2 277,276	▲ 5.5 262,082	▲ 10.7 21,673	▲ 5.5 22,293	0.4 17,679	▲ 1.4 15,071	▲ 14.5 20,997	▲ 0.3 23,363	▲ 5.0 23,426	▲ 13.2 27,756	▲ 3.6 21,775	▲ 9.9 20,115	▲ 11.7 18,649	1.7 19,901	▲ 8.2 19,887
就職件数		2.5 94,650	▲ 3.0 91,854	▲ 3.8 88,334	▲ 4.8 84,104	▲ 12.5 6,830	▲ 9.0 7,317	2.1 6,404	▲ 5.8 5,340	▲ 12.5 5,300	▲ 2.5 6,774	▲ 1.2 9,015	▲ 12.7 7,378	▲ 3.3 7,224	▲ 7.0 7,383	▲ 11.5 6,296	▲ 0.6 6,115	▲ 1.2 6,745
雇用保険適用事業所数		1.2 81,131	1.7 82,548	2.1 84,299	1.8 85,843	2.1 85,681	2.2 85,908	1.6 85,700	1.6 85,868	1.5 86,004	1.6 86,235	1.7 86,441	1.9 86,871	2.0 87,194	2.1 87,464	2.1 87,678	2.1 87,839	2.2 87,524
雇用保険被保険者数		1.3 1,525,101	1.4 1,546,228	1.7 1,573,013	1.8 1,602,022	1.8 1,603,408	1.8 1,603,219	1.9 1,608,004	1.9 1,611,859	1.8 1,606,148	1.8 1,606,586	1.9 1,607,656	1.7 1,600,576	1.8 1,621,045	1.9 1,631,213	1.7 1,632,310	1.8 1,633,026	1.7 1,631,229
資格取得者数		3.0 336,210	3.4 347,569	1.9 354,293	0.6 356,273	▲ 2.1 24,356	▲ 3.5 28,327	5.5 24,695	2.7 23,543	▲ 11.5 20,042	5.2 24,328	▲ 1.2 26,279	▲ 13.0 47,741	6.7 47,366	5.5 34,988	▲ 8.9 26,722	9.6 25,136	▲ 2.5 23,739
資格喪失者数		3.5 318,536	0.8 321,036	2.3 328,399	0.4 329,764	2.3 25,012	2.0 28,935	4.0 21,041	5.6 19,747	▲ 4.2 26,227	4.8 23,440	▲ 7.8 26,001	▲ 5.0 54,494	2.6 26,270	▲ 2.1 24,639	▲ 4.0 25,365	2.3 25,355	▲ 0.7 24,837
受給者実人員(一般)		▲ 2.6 27,841	▲ 10.3 24,982	▲ 8.3 22,909	▲ 4.8 21,812	▲ 4.3 23,931	▲ 3.9 23,048	0.4 21,441	▲ 4.4 21,269	▲ 5.2 19,812	▲ 3.6 19,620	▲ 5.1 19,397	▲ 7.4 18,232	▲ 5.0 20,144	▲ 7.2 22,065	▲ 10.7 21,288	▲ 4.0 23,739	▲ 7.7 22,082
完全失業率	全国	4.3	3.9	3.5	3.3	3.4	3.2	3.3	3.3	3.2	3.3	3.2	3.2	3.2	3.1	3.0	3.1	※
	九州ブロック(福岡県)	-	-	-	-	4.0(4.3)	3.6(3.7)			3.1(3.4)			3.6(3.6)			※		

(注) 1. 緑色は、前年同月比。 2. 求人倍率(全国・福岡県)は季節調整値(平成28年2月改訂)。完全失業率(全国)は季節調整値。 ※は公表翌月に記載。
 3. 一般職業紹介の指標については新規学卒を除き、パートタイムを含む。
 4. 年度計の有効求人人数、有効求職者数、雇用保険適用事業所数、雇用保険被保険者数、受給者実人員については、月平均。
 5. 九州ブロック・福岡県の完全失業率は、四半期毎に公表。九州ブロックは原数値、福岡県はモデル推計値。

ハローワークのマッチング機能に関する業務の評価・改善の取組を拡充します

ハローワークでは、これまでも主要業務についてP D C Aサイクルによる目標管理を行い、業務改善を進め、マッチング機能の強化を図ってきたところですが、平成28年度においても、引き続き次の取組を実施します。

- ① 主要業務及び重点的に取り組む分野について、P D C Aサイクルによる目標管理と業務改善の推進
- ② マッチング機能に関する業務の総合的評価及び実績・分析結果の公表
- ③ 全国的な業務改善に向けた好事例の導入や経験交流会などの取組の強化

福岡労働局及び各ハローワークでは、業務の目標達成に向けて取り組むとともに、中長期的な業務の質の向上や継続的な業務改善を図るほか、成果や評価結果、業務改善の状況等について利用者にわかりやすく公表することにより、ハローワークに対する信頼感の向上を図ることとしています。

マッチング機能に関する業務の総合評価・業務改善の流れ

1 ハローワークごとに主要指標と特に重点的に取り組む分野の目標値を設定

- 全ハローワークにおいて、主要指標（「就職件数」、「求人充足件数」、「雇用保険受給者の早期再就職件数」）の目標値を設定
- ハローワークごとに、特に重点的に取り組む分野（例えば「障害者の就職件数」、「正社員求人数」、「生活保護受給者の就職件数」など）を選択して目標値を設定



2 実施状況の公表

- ハローワークごとに、主要指標の実績を毎月公表
- ハローワークごとに、第1三半期終了時点の「主要指標の目標達成状況」及び「進捗状況の分析」を公表（平成28年9月）→分析結果に基づく業務改善を次期取組に反映



3 総合評価の実施と総合評価結果の公表

- ハローワークごとに「マッチング業務の成果」、「総合評価の結果」、「各種取組の結果・業務改善の実施状況」等をまとめ、公表（平成29年6月）



4 業務改善の取組

- 業務の改善が必要と認められるハローワークは、業務改善計画を策定
- 厚生労働省・労働局による業務改善に向けた重点指導を実施

平成28年度におけるハローワークごとの目標値（及び実績）については、別添のとおりです。

平成28年度 ハローワークのマッチング機能に関する主要指標に係る目標と実績

項 目	1-① 就職件数(常用) ^{※1}			1-② 充足件数 (常用、受理地ベース) ^{※2}			1-③ 雇用保険受給者の 早期再就職件数 ^{※3}		
	目標件数	9月実績	累 計	目標件数	9月実績	累 計	目標件数	8月実績	累 計
福岡労働局	76,624	6,281	38,288	78,947	6,536	39,726	23,500	2,228	11,541
福岡中央所	11,956	987	5,828	20,465	1,607	10,046	4,670	462	2,163
飯塚所	3,549	306	1,779	3,329	291	1,732	913	89	460
大牟田所	4,433	353	2,238	3,996	320	2,032	970	86	452
八幡所	7,246	608	3,705	7,197	619	3,774	2,322	222	1,135
久留米所	8,258	646	4,147	7,741	619	3,929	2,102	204	1,098
小倉所	8,017	672	4,010	9,333	764	4,524	2,125	192	1,052
直方所	2,462	208	1,290	1,961	186	1,044	467	36	241
田川所	2,751	242	1,328	2,241	192	1,076	587	54	298
行橋所	2,980	264	1,527	2,558	234	1,291	798	69	431
福岡東所	7,318	575	3,590	6,778	551	3,388	2,797	257	1,341
八女所	2,894	221	1,487	2,888	207	1,375	651	64	354
朝倉所	1,857	140	842	1,518	127	832	380	44	226
福岡南所	7,489	606	3,774	6,285	553	3,225	3,299	314	1,607
福岡西所	5,414	453	2,743	2,657	266	1,458	1,419	135	683

※1 就職件数(常用)は、ハローワークの紹介により常用就職した件数

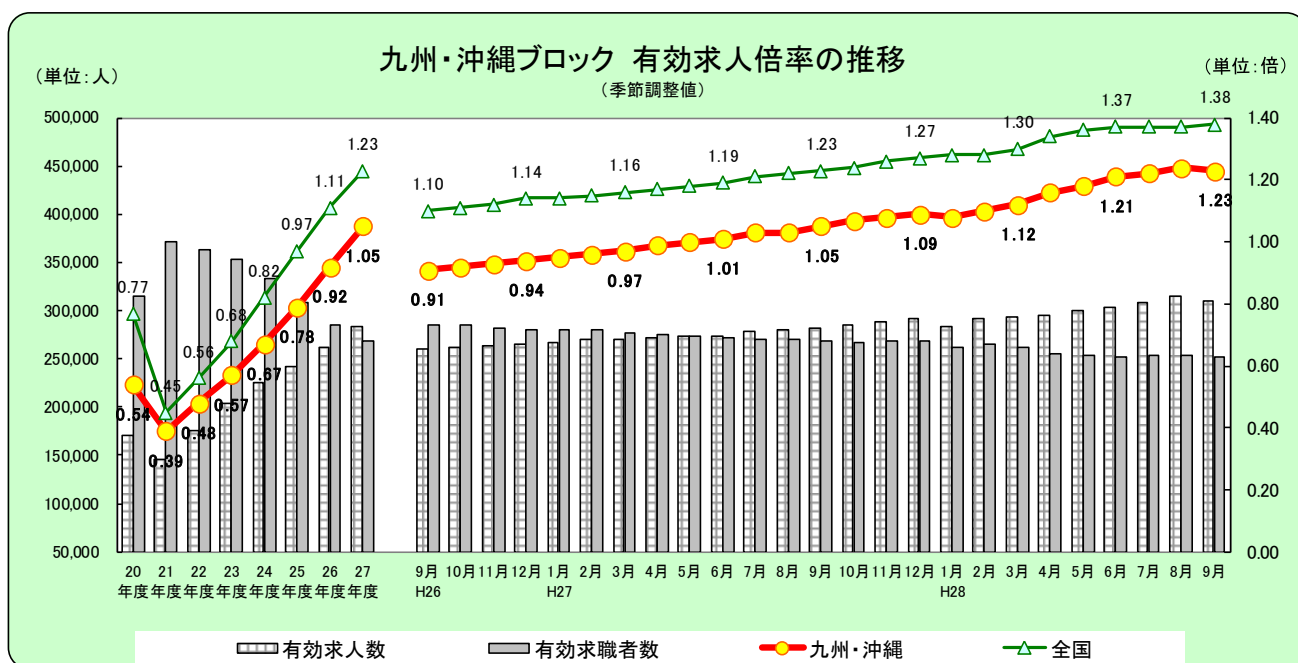
※2 充足件数は、各ハローワークで受理した常用求人の内、充足した件数

※3 雇用保険受給者の早期再就職件数は、基本手当の支給残日数を所定給付日数の3分の2以上残して再就職した件数
(当該件数の実績はデータ集計の都合上、就職件数・充足件数に比べて1か月遅れとなる)

九州・沖縄地域の雇用失業情勢

(平成28年9月分)

- 有効求人倍率(季節調整値)は1.23倍となり、前月を0.01ポイント下回った。
 - ・有効求人数(季節調整値)は前月に比べ1.3%減と8か月ぶりに減少した。
 - ・有効求職者数(季節調整値)は前月に比べ1.0%減と3か月ぶりに減少した。
- 新規求人倍率(季節調整値)は1.92倍となり、前月を0.12ポイント上回った。
 - ・新規求人数(季節調整値)は前月に比べ1.1%減と3か月ぶりに減少した。
 - ・新規求職者数(季節調整値)は前月に比べ7.0%減と2か月連続で減少した。
- 新規求人数(原数値)は、前年同月に比べ11.9%増加した。
- 新規求職者数(原数値)は、前年同月に比べ8.2%減少した。



九州・沖縄ブロック

有効求人倍率	4月	5月	6月	7月	8月	9月	10月	11月	12月	1月	2月	3月
平成28年度	1.16	1.18	1.21	1.22	1.24	1.23						
平成27年度	0.99	1.00	1.01	1.03	1.03	1.05	1.07	1.08	1.09	1.08	1.10	1.12
平成26年度	0.86	0.87	0.88	0.90	0.91	0.91	0.92	0.93	0.94	0.95	0.96	0.97

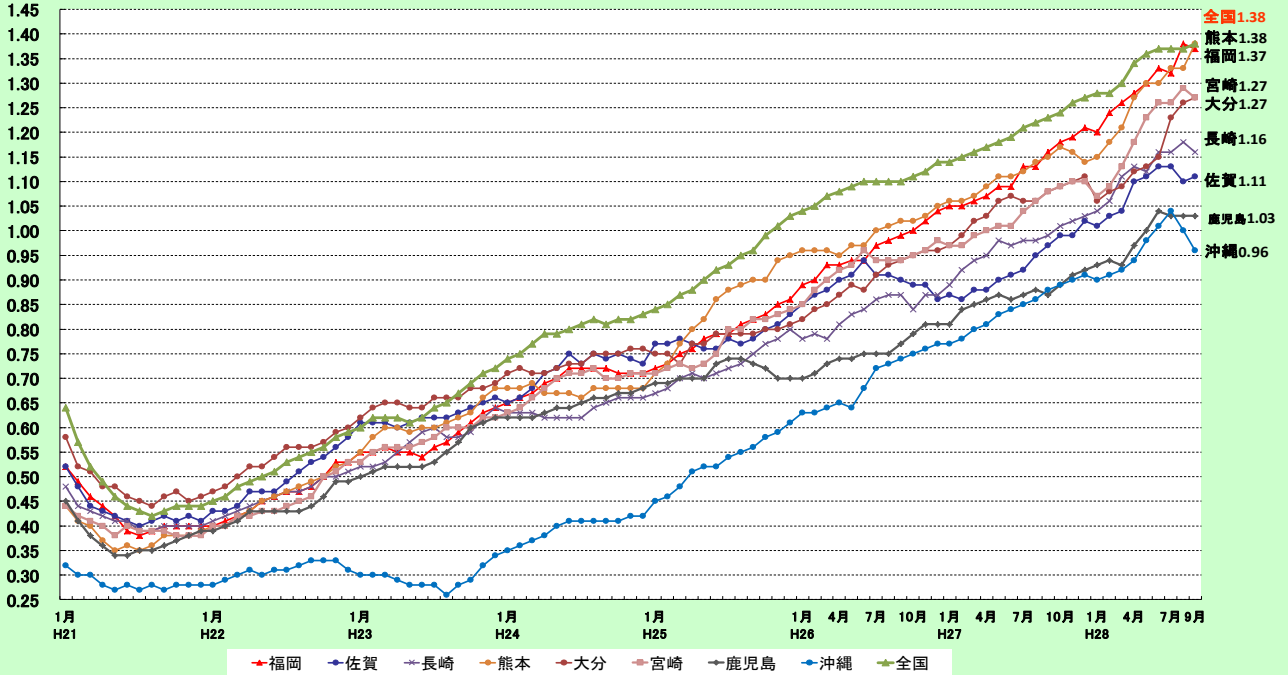
有効求人数	4月	5月	6月	7月	8月	9月	10月	11月	12月	1月	2月	3月
平成28年度	295,744	299,521	303,718	307,709	314,137	309,912						
平成27年度	271,832	274,247	274,149	277,976	279,727	281,869	285,112	288,864	292,437	283,613	291,729	293,848
平成26年度	250,645	253,120	256,181	257,039	259,257	260,634	261,789	263,920	264,626	266,334	269,352	269,343

有効求職者数	4月	5月	6月	7月	8月	9月	10月	11月	12月	1月	2月	3月
平成28年度	255,964	254,042	251,944	253,000	254,158	251,611						
平成27年度	275,925	273,212	272,347	271,145	270,383	268,520	267,458	268,374	269,108	262,569	265,073	261,851
平成26年度	292,397	291,077	291,002	286,801	286,395	285,623	284,534	282,656	280,037	280,674	280,496	276,336

※数値は季節調整値。H27.12以前の数値は、新季節調整指数により改訂。

九州・沖縄八県の有効求人倍率の推移 (季節調整値)

(単位:倍)

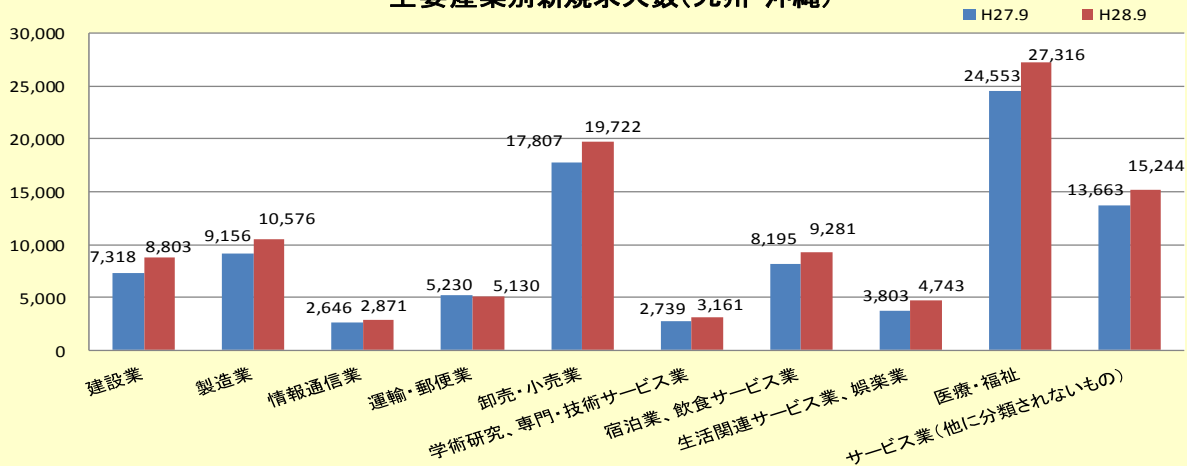


	H27 9月	10月	11月	12月	H28 1月	2月	3月	4月	5月	6月	7月	8月	9月	前月差
全国	1.23	1.24	1.26	1.27	1.28	1.28	1.30	1.34	1.36	1.37	1.37	1.37	1.38	0.01
九州・沖縄	1.05	1.07	1.08	1.09	1.08	1.10	1.12	1.16	1.18	1.21	1.22	1.24	1.23	▲ 0.01
福岡	1.16	1.18	1.19	1.21	1.20	1.24	1.26	1.28	1.30	1.33	1.32	1.38	1.37	▲ 0.01
佐賀	0.97	0.99	0.99	1.02	1.01	1.03	1.04	1.10	1.11	1.13	1.13	1.10	1.11	0.01
長崎	0.99	1.01	1.02	1.03	1.04	1.06	1.11	1.13	1.12	1.16	1.16	1.18	1.16	▲ 0.02
熊本	1.15	1.17	1.16	1.14	1.15	1.18	1.21	1.27	1.30	1.30	1.33	1.33	1.38	0.05
大分	1.08	1.09	1.10	1.11	1.06	1.08	1.09	1.12	1.13	1.15	1.23	1.26	1.27	0.01
宮崎	1.08	1.09	1.10	1.10	1.07	1.09	1.13	1.18	1.23	1.26	1.26	1.29	1.27	▲ 0.02
鹿児島	0.87	0.89	0.91	0.92	0.93	0.94	0.93	0.97	1.00	1.04	1.03	1.03	1.03	0.00
沖縄	0.88	0.89	0.90	0.91	0.90	0.91	0.92	0.94	0.98	1.01	1.04	1.00	0.96	▲ 0.04

■ 産業別新規求人数の対前年同月比 (九州・沖縄計)

建設業	(20.3 %)	製造業	(15.5 %)
情報通信業	(8.5 %)	運輸・郵便業	(▲ 1.9 %)
卸売・小売業	(10.8 %)	金融・保険業	(▲ 0.4 %)
不動産業	(16.0 %)	学術研究、専門・技術サービス業	(15.4 %)
宿泊業、飲食サービス業	(13.3 %)	生活関連サービス業、娯楽業	(24.7 %)
医療・福祉	(11.3 %)	サービス業(他に分類されないもの)	(11.6 %)

主要産業別新規求人数(九州・沖縄)



九州・沖縄八県労働市場主要指標

平成28年9月

項目	単位	福岡県		佐賀県		長崎県		熊本県		大分県		宮崎県		鹿児島県		沖縄県		合計	
1 新規求職者数	人	19,887	▲ 8.2	3,691	▲ 12.0	6,126	▲ 9.3	6,200	▲ 10.7	5,120	▲ 3.1	5,109	▲ 5.3	8,244	▲ 10.6	5,891	▲ 4.7	60,268	▲ 8.2
		19,408	▲ 9.6	3,672	▲ 4.8	6,004	▲ 7.4	6,170	▲ 7.0	4,978	▲ 4.5	4,981	▲ 6.1	7,861	▲ 6.8	6,008	▲ 2.0	59,082	▲ 7.0
2 新規求人数	人	40,965	9.9	6,914	17.1	10,110	6.0	15,320	17.0	9,068	9.0	9,987	10.0	13,280	16.4	9,264	14.4	114,908	11.9
		40,656	▲ 2.6	6,799	12.6	9,998	▲ 8.2	14,702	8.3	9,204	▲ 1.8	9,559	▲ 7.5	13,227	3.0	9,216	▲ 5.6	113,361	▲ 1.1
3 有効求職者数	人	83,190	▲ 7.2	15,225	▲ 8.1	23,568	▲ 8.4	28,422	▲ 6.6	20,110	▲ 3.5	21,069	▲ 4.3	34,091	▲ 5.3	26,472	▲ 2.4	252,147	▲ 6.1
		82,908	▲ 1.4	15,291	0.2	23,748	▲ 0.4	28,255	▲ 3.2	20,138	▲ 0.4	20,715	▲ 0.4	33,733	▲ 1.0	26,823	0.4	251,611	▲ 1.0
4 有効求人数	人	114,665	11.4	16,991	7.6	27,613	9.1	39,891	13.2	25,151	14.1	26,739	14.0	34,781	11.8	25,825	8.7	311,656	11.5
		113,653	▲ 2.2	17,039	1.1	27,569	▲ 1.6	39,032	0.4	25,622	0.5	26,297	▲ 2.1	34,854	▲ 0.6	25,846	▲ 3.4	309,912	▲ 1.3
5 就職者数	人	6,745	▲ 1.2	1,551	▲ 6.6	2,624	▲ 2.0	2,669	▲ 4.8	2,347	3.5	2,420	▲ 2.8	3,396	▲ 4.7	1,954	▲ 3.6	23,706	▲ 2.5
6 紹介件数	件	27,887	▲ 10.8	4,812	▲ 8.0	8,477	▲ 8.2	7,420	▲ 18.0	6,731	▲ 9.4	7,409	▲ 6.3	10,355	▲ 12.3	7,461	▲ 7.0	80,552	▲ 10.5
7 新規求人倍率	倍	2.06	0.34	1.87	0.46	1.65	0.24	2.47	0.59	1.77	0.20	1.95	0.27	1.61	0.37	1.57	0.26	1.91	0.35
		2.09	0.15	1.85	0.28	1.67	▲ 0.01	2.38	0.33	1.85	0.05	1.92	▲ 0.03	1.68	0.16	1.53	▲ 0.06	1.92	0.12
8 有効求人倍率	倍	1.38	0.23	1.12	0.17	1.17	0.19	1.40	0.24	1.25	0.19	1.27	0.20	1.02	0.16	0.98	0.10	1.24	0.20
		1.37	▲ 0.01	1.11	0.01	1.16	▲ 0.02	1.38	0.05	1.27	0.01	1.27	▲ 0.02	1.03	0.00	0.96	▲ 0.04	1.23	▲ 0.01
9 雇用保険被保険者数	千人	1,631	1.7	232	0.9	359	1.1	465	0.4	324	0.6	287	0.7	445	0.9	398	3.1	4,141	1.4
10 雇用保険受給者実人員	人	22,082	▲ 7.7	3,330	▲ 11.0	5,662	▲ 5.4	10,139	20.6	5,508	1.3	4,993	▲ 8.7	7,370	▲ 9.1	5,184	▲ 4.8	64,268	▲ 3.4

(注)1 1～8は新規学卒のぞき、パートタイムを含む。

2 9は一般、高齢、短時間を含み、10は基本手当基本分(高年齢、特例を除き、短時間を含む)。

3 各県の左側は実数。右側は前年比(%・ポ)、ただし季節調整値は前月比(%・ポ)。