



平成28年7月1日(金)発表

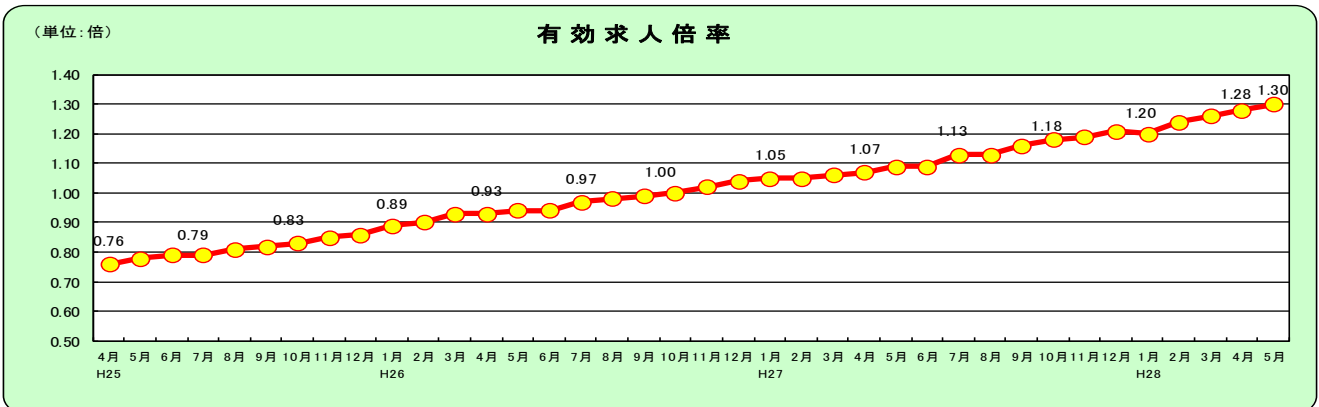
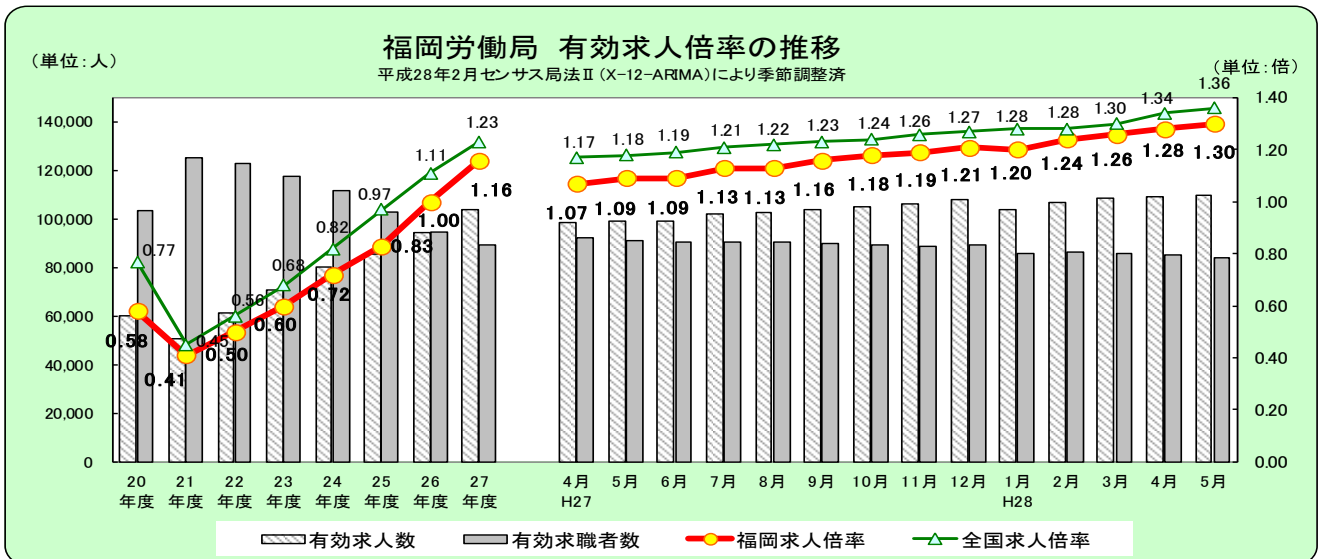
照 会 先	職業安定部職業安定課
	課長 越智 孝
	地方労働市場情報官 宮原 昌俊
	電話 092 - 434 - 9801 (ダイヤルイン)

雇用失業情勢（平成28年5月分）について

概要

■ 現下の雇用失業情勢は、一部に弱さがみられるものの、着実に改善が進んでいる。

- ・有効求人倍率（季節調整値）は1.30倍で、前月を0.02ポイント上回った。
有効求人数（季節調整値）は前月に比べ0.4%増加した。
有効求職者数（季節調整値）は前月に比べ1.2%減少した。
- ・新規求人倍率（季節調整値）は1.98倍で、前月を0.08ポイント上回った。
新規求人数（季節調整値）は前月に比べ4.2%増加した。
新規求職者数（季節調整値）は前月0.0%増加した。
- ・新規求人数（原数値）は対前年同月比12.8%増と、9か月連続で増加した。
- ・新規求職者（原数値）は対前年同月比3.6%減と、6か月連続で減少した。



有効求人倍率	4月	5月	6月	7月	8月	9月	10月	11月	12月	1月	2月	3月
28年度	1.28	1.30										
27年度	1.07	1.09	1.09	1.13	1.13	1.16	1.18	1.19	1.21	1.20	1.24	1.26
26年度	0.93	0.94	0.94	0.97	0.98	0.99	1.00	1.02	1.04	1.05	1.05	1.06

1.数値は季節調整値である。なお、平成27年12月以前の数値は、平成28年1月分公表時に新季節指数により改定されている。
2.新規学卒を除き、パートタイムを含む。

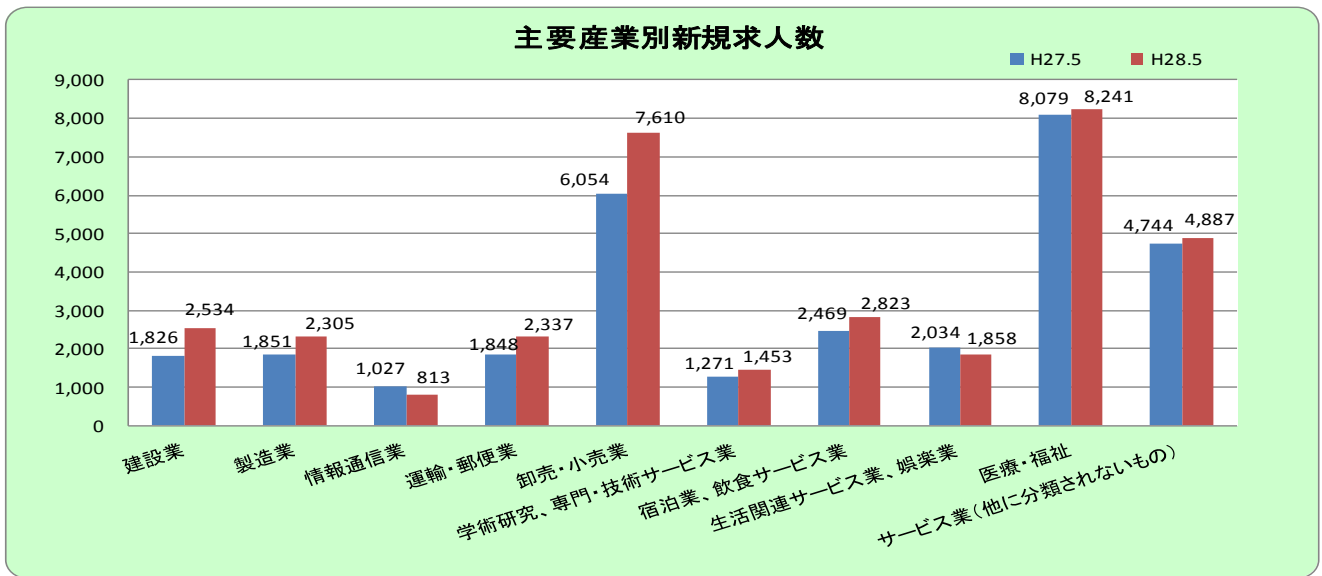
1 新規求人数の動向（原数値）【表1、表2、表6】

- 新規求人数は37,101人で、対前年同月比12.8%増と9か月連続で前年同月を上回った。
- 産業別（対前年同月比）に見ると、医療・福祉は58か月連続、学術研究・専門技術サービス業は15か月連続、製造業は12か月連続、卸売・小売業、宿泊業・飲食サービス業は9か月連続、建設業、不動産業・物品賃貸業は8か月連続、運輸業・郵便業、他に分類されないサービス業は2か月ぶり前年同月を上回った。

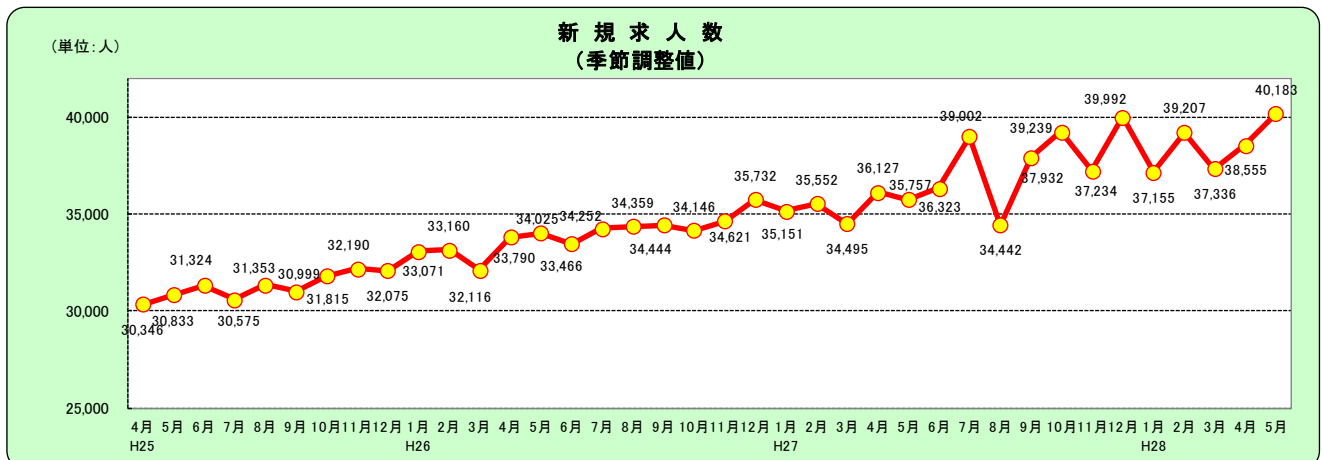
一方、情報通信業は2か月連続、金融業・保険業、生活関連サービス・娯楽業は2か月ぶりに前年同月を下回った。

- 事業所規模別にみると、全ての規模で前年同月を上回った。 (P6)

○ 建設業	(38.8 % 増)	○ 製造業	(24.5 % 増)
○ 情報通信業	(▲ 20.8 % 減)	○ 運輸業・郵便業	(26.5 % 増)
○ 卸売・小売業	(25.7 % 増)	○ 金融業・保険業	(▲ 2.6 % 減)
○ 不動産業・物品賃貸業	(54.7 % 増)	○ 学術研究・専門技術サービス	(14.3 % 増)
○ 宿泊業・飲食業	(14.3 % 増)	○ 生活関連サービス・娯楽業	(▲ 8.7 % 減)
○ 医療・福祉	(2.0 % 増)	○ サービス業	(3.0 % 増)
		(他に分類されないもの)	



【参考】■新規求人数（季節調整値）の推移



新規求人	4月	5月	6月	7月	8月	9月	10月	11月	12月	1月	2月	3月
28年度	38,555	40,183										
27年度	36,127	35,757	36,323	39,002	34,442	37,932	39,239	37,234	39,992	37,155	39,207	37,336
26年度	33,790	34,025	33,466	34,252	34,359	34,444	34,146	34,621	35,732	35,151	35,552	34,495

※新規学卒を除き、パートタイムを含む。 ※季節調整法はセンサス局法Ⅱ(X-12-ARIMA)。平成27年12月以前の数値は平成28年1月分公表時に新季節指数により改定。

2 新規求職者の動向（原数値）【表1、表3、表4、表6】

○ 新規求職者（パート含む）は21,775人で、対前年同月比3.6%減と、6か月連続で前年同月を下回った。

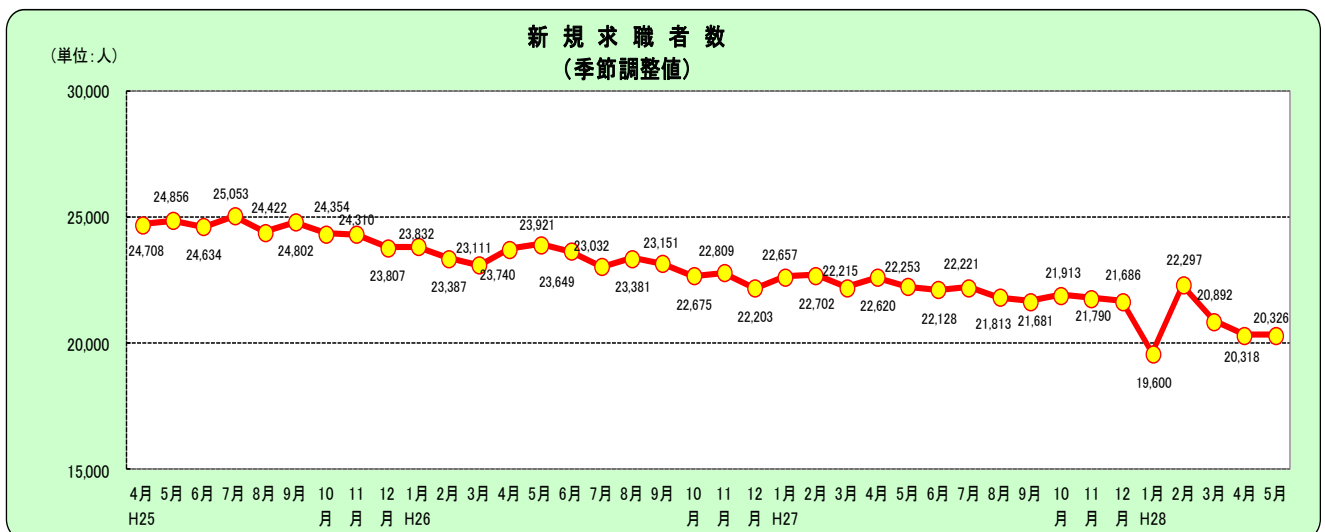
なお、男性求職者は対前年同月比5.3%、女性求職者は2.3%減少した。また、年齢別では、55歳以上の年齢層で前年同月を上回った。（P7）

○ 新規常用求職者（パートを除く）の就業・不就業の状態別をみると、離職者は対前年同月比5.0%減と3か月連続減少し、うち事業主都合離職者は同11.3%減と43か月連続、無業者は同10.9%減と53か月連続で減少した。在職者は同0.2%減と6か月連続で減少した。

新規常用求職者の推移（パートを除く）

	求職者数 (合計)	前年同月比	就業・不就業の状態別									
			在職者		離職者			無業者				
			前年同月比	前年同月比	うち事業主都合	前年同月比	うち自己都合	前年同月比	前年同月比			
23年度計	251,790	▲ 6.0	56,893	▲ 2.2	160,188	▲ 8.6	51,358	▲ 14.3	98,924	▲ 4.7	34,709	1.2
24年度計	233,917	▲ 7.1	57,448	1.0	149,806	▲ 6.5	46,799	▲ 8.9	94,788	▲ 4.2	26,663	▲ 23.2
25年度計	214,486	▲ 8.3	58,229	1.4	133,933	▲ 10.6	38,750	▲ 17.2	88,667	▲ 6.5	22,324	▲ 16.3
26年度計	199,626	▲ 6.9	57,801	▲ 0.7	123,008	▲ 8.2	33,689	▲ 13.1	83,284	▲ 6.1	18,817	▲ 15.7
27年度計	186,149	▲ 6.8	55,916	▲ 3.3	114,644	▲ 6.8	29,847	▲ 11.4	79,182	▲ 4.9	15,589	▲ 17.2
27年 4月	21,767	▲ 5.6	4,698	▲ 2.2	15,237	▲ 4.2	5,029	▲ 9.1	9,250	▲ 1.9	1,832	▲ 21.9
5月	15,476	▲ 13.5	4,160	▲ 5.4	10,009	▲ 15.5	2,701	▲ 19.3	6,863	▲ 13.3	1,307	▲ 21.4
6月	16,021	▲ 2.9	4,680	1.5	9,950	▲ 3.5	2,595	▲ 5.5	6,909	▲ 2.7	1,391	▲ 12.0
7月	15,366	▲ 5.3	4,450	▲ 2.6	9,661	▲ 5.6	2,460	▲ 14.0	6,761	▲ 1.9	1,255	▲ 11.5
8月	14,044	▲ 6.4	4,273	▲ 1.8	8,615	▲ 7.3	2,201	▲ 7.6	6,054	▲ 6.5	1,156	▲ 15.2
9月	15,042	▲ 11.5	4,356	▲ 8.4	9,336	▲ 11.7	2,137	▲ 16.8	6,763	▲ 10.7	1,350	▲ 18.4
10月	15,784	▲ 6.6	4,389	▲ 6.4	9,994	▲ 6.1	2,520	▲ 13.7	6,988	▲ 3.0	1,401	▲ 10.2
11月	12,743	0.1	3,950	4.1	7,739	▲ 0.8	1,936	▲ 2.3	5,419	▲ 0.8	1,054	▲ 6.8
12月	11,006	▲ 2.8	3,567	▲ 2.2	6,585	▲ 0.8	1,703	▲ 3.9	4,576	0.9	854	▲ 18.2
28年 1月	15,444	▲ 14.3	5,347	▲ 11.8	8,953	▲ 13.9	2,172	▲ 17.2	6,333	▲ 12.5	1,144	▲ 26.3
2月	16,763	▲ 1.4	6,219	▲ 0.8	9,259	0.1	2,136	▲ 8.6	6,641	2.7	1,285	▲ 13.2
3月	16,693	▲ 7.2	5,827	▲ 0.4	9,306	▲ 8.0	2,257	▲ 13.9	6,625	▲ 5.1	1,560	▲ 22.8
4月	18,796	▲ 13.6	3,988	▲ 15.1	13,399	▲ 12.1	4,389	▲ 12.7	8,110	▲ 12.3	1,409	▲ 23.1
5月	14,825	▲ 4.2	4,152	▲ 0.2	9,508	▲ 5.0	2,395	▲ 11.3	6,665	▲ 2.9	1,165	▲ 10.9

《参考》 ■ 新規求職者数（季節調整値）の推移

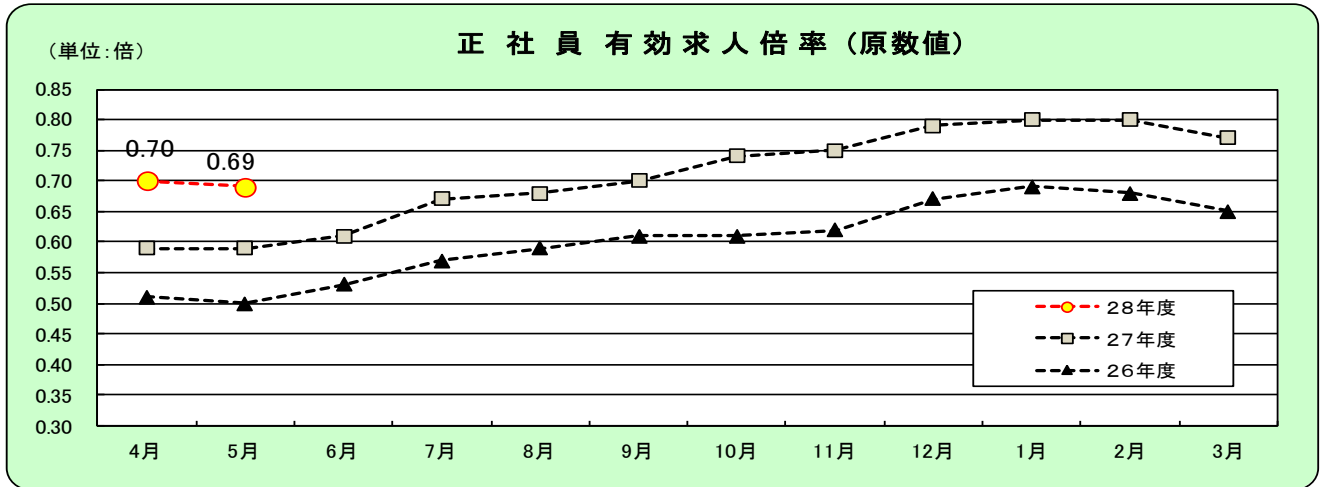


新規求職	4月	5月	6月	7月	8月	9月	10月	11月	12月	1月	2月	3月
28年度	20,318	20,326										
27年度	22,620	22,253	22,128	22,221	21,813	21,681	21,913	21,790	21,686	19,600	22,297	20,892
26年度	23,740	23,921	23,649	23,032	23,381	23,151	22,675	22,809	22,203	22,657	22,702	22,215

※新規学卒を除き、パートタイムを含む。※季節調整法はセンサス局法Ⅱ(X-12-ARIMA)。平成27年12月以前の数値は平成28年1月分公表時に新季節指数により改定。

3 正社員有効求人倍率の動向（原数値）【表5】

○ 正社員有効求人倍率は0.69倍と、前年同月を0.10ポイント上回り、73か月連続で改善した。



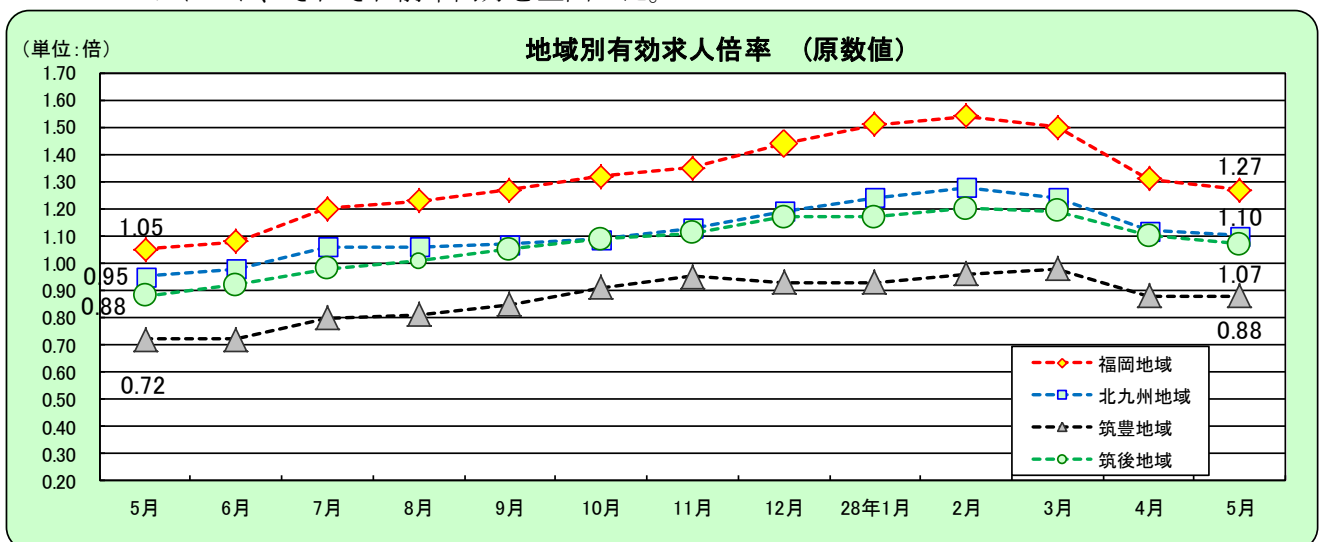
正社員有効求人倍率	4月	5月	6月	7月	8月	9月	10月	11月	12月	1月	2月	3月
28年度	0.70	0.69										
27年度	0.59	0.59	0.61	0.67	0.68	0.70	0.74	0.75	0.79	0.80	0.80	0.77
26年度	0.51	0.50	0.53	0.57	0.59	0.61	0.61	0.62	0.67	0.69	0.68	0.65

1.数値は原数値である。

注) 正社員の有効求人倍率は、正社員の月間有効求人数を、パートタイムを除く常用の月間有効求職者数で除して算出しているが、パートタイムを除く常用の有効求職者数には派遣労働者や契約社員を希望する者も含まれるため、厳密な意味での正社員有効求人倍率より低い値となる。

4 地域別有効求人倍率の動向（原数値）【表6】

○ 有効求人倍率を地域別にみると、福岡地域は1.27倍で0.22ポイント、北九州地域は1.10倍で0.15ポイント、筑豊地域は0.88倍で0.16ポイント、筑後地域は1.07倍で0.19ポイント、それぞれ前年同月を上回った。



地域別有効求人倍率	5月	6月	7月	8月	9月	10月	11月	12月	28年1月	2月	3月	4月	5月
福岡地域	1.05	1.08	1.20	1.23	1.27	1.32	1.35	1.44	1.51	1.54	1.50	1.31	1.27
北九州地域	0.95	0.98	1.06	1.06	1.07	1.09	1.13	1.19	1.24	1.28	1.24	1.12	1.10
筑豊地域	0.72	0.72	0.80	0.81	0.85	0.91	0.95	0.93	0.93	0.96	0.98	0.88	0.88
筑後地域	0.88	0.92	0.98	1.01	1.05	1.09	1.11	1.17	1.17	1.20	1.19	1.10	1.07

1.数値は原数値である。

表1 一般職業紹介状況

平成28年5月

		28年 5月	28年 4月	27年 5月 (前年同月)	原数値 対前年同月 増減率、差 (%、ポイント)	季節調整値 対前月 増減率、差 (%、ポイント)
全 数	1 月間有効求職者数 (人)	84,265 91,663	85,262 92,450	91,068 98,318	-6.8	-1.2
	2 新規求職申込件数 (件)	20,326 21,775	20,318 27,756	22,253 22,578	-3.6	0.0
	3 月間有効求人数 (人)	109,636 106,150	109,217 109,927	98,917 95,002	11.7	0.4
	4 新規求人数 (人)	40,183 37,101	38,555 37,842	35,757 32,900	12.8	4.2
	5 就職件数 (件)	7,224	7,378	7,471	-3.3	—
	6 有効求人倍率 (季調値) (倍)	1.30	1.28	1.09	—	0.02
	7 新規求人倍率 (季調値) (倍)	1.98	1.90	1.61	—	0.08
一 般	1 月間有効求職者数 (人)	63,357	64,617	68,920	-8.1	
	2 新規求職申込件数 (件)	14,838	18,811	15,509	-4.3	
	3 月間有効求人数 (人)	63,023	65,007	57,939	8.8	
	4 新規求人数 (人)	21,829	22,646	20,001	9.1	
	5 就職件数 (件)	4,640	4,693	4,737	-2.0	
	6 有効求人倍率 (倍)	0.99	1.01	0.84	0.15	
	7 新規求人倍率 (倍)	1.47	1.20	1.29	0.18	
パ ー ト	1 月間有効求職者数 (人)	28,306	27,833	29,398	-3.7	
	2 新規求職申込件数 (件)	6,937	8,945	7,069	-1.9	
	3 月間有効求人数 (人)	43,127	44,920	37,063	16.4	
	4 新規求人数 (人)	15,272	15,196	12,899	18.4	
	5 就職件数 (件)	2,584	2,685	2,734	-5.5	
	6 有効求人倍率 (倍)	1.52	1.61	1.26	0.26	
	7 新規求人倍率 (倍)	2.20	1.70	1.82	0.38	

(注) 新規学卒を除きパートタイムを含む原数値。

ただし「全数」1～4欄上段及び6、7欄は 季節調整値。

季節調整法はセンサス局法Ⅱ (X-12-ARIMA) による。(平成28年2月改定済み)

表2 産業別、規模別一般新規求人状況

平成28年5月

	全 数	パート除く	パートタイム	対前年増減率 (%)		
				全 数	パート除く	パートタイム
合 計	37,101	21,829	15,272	12.8	9.1	18.4
A、B 農林漁業	131	74	57	1.6	15.6	-12.3
C 鉱業、採石業、砂利採取業 (052 石炭・亜炭鉱業)	11 0	11 0	0 0	266.7 ---	266.7 ---	--- ---
D 建設業 (06 総合工事業)	2,534 1,438	2,351 1,322	183 116	38.8 46.6	36.8 42.3	69.4 123.1
E 製造業	2,305	1,668	637	24.5	27.0	18.4
09 食料品製造業	763	375	388	36.7	40.4	33.3
10 飲料・たばこ・飼料製造業	40	23	17	48.1	35.3	70.0
11 繊維工業	71	40	31	82.1	150.0	34.8
12 木材・木製品製造業	43	26	17	34.4	30.0	41.7
13 家具・装備品製造業	67	60	7	31.4	36.4	0.0
14 パルプ・紙・紙加工品製造業	35	32	3	59.1	100.0	-50.0
15 印刷・同関連業	71	64	7	-2.7	1.6	-30.0
16 化学工業	40	32	8	-36.5	-28.9	-55.6
17 石油製品・石炭製品製造業	0	0	0	-100.0	-100.0	---
18 プラスチック製品製造業	110	84	26	26.4	47.4	-13.3
19 ゴム製品製造業	12	11	1	-58.6	10.0	-94.7
21 窯業・土石製品製造業	67	58	9	6.3	1.8	50.0
22 鉄鋼業	63	61	2	-8.7	-7.6	-33.3
23 非鉄金属製造業	5	4	1	-44.4	-33.3	-4.0
24 金属製品製造業	231	217	14	-0.4	2.8	-33.3
25 はん用機械器具製造業	102	91	11	3.0	2.2	10.0
26 生産用機械器具製造業	59	52	7	-39.8	-28.8	-72.0
27 業務用機械器具製造業	38	32	6	100.0	88.2	200.0
28 電子部品・デバイス・電子回路製造業	44	33	11	57.1	106.3	-8.3
29 電気機械器具製造業	119	92	27	13.3	0.0	107.7
30 情報通信機械器具製造業	21	21	0	320.0	425.0	200.0
28,30 ハードウェア製造関係	65	54	11	97.0	170.0	-15.4
31 輸送用機械器具製造業 (311 自動車・同附属品)	235 200	218 187	17 13	150.0 177.8	162.7 201.6	54.5 30.0
(313 船舶製造・修理業、船用機関)	21	21	0	90.9	90.9	---
(273,274,275,323 精密機械器具等)	12	8	4	9.1	-11.1	100.0
(275 光学機械器具・レンズ)	0	0	0	-100.0	-100.0	---
(323 時計・同部分品)	0	0	0	---	---	---
20,32 その他の製造業	69	42	27	46.8	0.0	440.0
F 電気・ガス・熱供給・水道業	14	9	5	16.7	-18.2	400.0
G 情報通信業 (39 情報サービス業)	813 556	699 487	114 69	-20.8 -26.3	-25.2 -32.6	22.6 122.6
H 運輸業、郵便業	2,337	1,799	538	26.5	21.1	48.6
I 卸売業、小売業 (50~55 卸売業)	7,610 1,440	3,251 915	4,359 525	25.7 15.8	14.4 16.4	35.7 14.6
(56~61 小売業)	6,170	2,336	3,834	28.3	13.6	39.2
(56 各種商品小売業)	753	87	666	44.3	-24.3	63.6
J 金融業、保険業	184	101	83	-2.6	11.0	-15.3
K 不動産業、物品賃貸業 (70 物品賃貸業)	953 178	631 132	322 46	54.7 23.6	45.4 30.7	76.9 7.0
L 学術研究、専門・技術サービス業 (73 広告業)	1,453 150	1,133 97	320 53	14.3 -20.6	16.2 -14.2	8.1 -30.3
M 宿泊業、飲食サービス業 (75 宿泊業)	2,823 248	1,050 100	1,773 148	14.3 -31.1	17.6 -33.8	12.5 -29.2
(76 飲食店)	2,501	934	1,567	20.6	29.0	16.2
N 生活関連サービス業、娯楽業	1,858	816	1,042	-8.7	-21.2	4.3
O 教育、学習支援業	446	205	241	3.0	20.6	-8.4
P 医療、福祉 (83 医療業)	8,241 3,391	4,640 2,201	3,601 1,190	2.0 5.8	-0.2 5.5	5.0 6.3
(85 社会保険・社会福祉・介護事業)	4,824	2,424	2,400	-0.6	-5.2	4.5
Q 複合サービス事業	186	74	112	45.3	-9.8	143.5
R サービス業（他に分類されないもの）	4,887	3,136	1,751	3.0	-1.2	11.6
S、T 公務・その他	315	181	134	68.4	46.0	112.7
事 4人以下	7,699	4,558	3,141	15.4	13.4	18.4
業 5~29	17,648	10,097	7,551	11.5	7.8	16.7
所 30~99	7,739	4,850	2,889	9.2	8.2	11.1
規 100~299	2,651	1,608	1,043	17.0	10.7	28.1
模 300~499	541	273	268	1.9	-19.7	40.3
500~999	382	205	177	21.3	-9.3	98.9
1000人以上	441	238	203	123.9	107.0	147.6

表3 一般求職者内訳

	28年5月	28年4月	27年5月	対前年同月 増減率 (%、ポイント)
新規求職者	※ 21,775	※ 27,756	※ 22,578	-3.6
男	8,667	11,687	9,149	-5.3
女	13,077	16,036	13,390	-2.3
うち受給者	7,000	10,659	7,119	-1.7
有効求職者	※ 91,663	※ 92,450	※ 98,318	-6.8
男	39,641	40,351	42,631	-7.0
女	51,908	52,000	55,569	-6.6
うち受給者	37,515	36,055	39,703	-5.5

※ 求職申込時に性別登録がなかった者を含むため、男女計と一致しない。

表4 年齢別常用新規・有効の求職状況

	28年5月	28年4月	27年5月	対前年同月 増減率 (%、ポイント)
新規求人	32,742	33,793	29,463	11.1
新規求職	21,746	27,715	22,527	-3.5
29歳以下	5,337	6,549	5,806	-8.1
30～44歳	7,752	9,004	8,062	-3.8
45～54歳	3,731	4,512	3,864	-3.4
55歳以上	4,926	7,650	4,795	2.7
新規求人倍率	1.51	1.22	1.31	0.20
有効求人	93,762	96,195	84,667	10.7
有効求職	91,525	92,304	98,153	-6.8
29歳以下	21,533	21,304	24,408	-11.8
30～44歳	30,871	31,231	33,123	-6.8
45～54歳	16,002	16,403	16,529	-3.2
55歳以上	23,119	23,366	24,093	-4.0
有効求人倍率	1.02	1.04	0.86	0.16

(注) 新規学卒を除きパートタイムを含む。(原数値)

表5 雇用形態別常用職業紹介状況

平成28年5月

		28年5月	28年4月	27年5月	対前年同月 増減率 (%、ポイント)
パート タイムを 除く 常用	1 月間有効求職者数 (人)	63,294	64,544	68,813	-8.0
	2 新規求職申込件数 (件)	14,825	18,796	15,476	-4.2
	3 月間有効求人 数 (人)	57,630	59,283	53,403	7.9
	4 新規求人数 (人)	19,917	20,914	18,373	8.4
	5 就職件数 (件)	4,441	4,466	4,538	-2.1
	6 充足数 (件)	4,507	4,607	4,620	-2.4
	7 有効求人倍率(3/1)(倍)	0.91	0.92	0.78	0.13
	8 新規求人倍率(4/2)(倍)	1.34	1.11	1.19	0.15
	9 就職率(5/2×100)(%)	30.0	23.8	29.3	0.7
	10 充足率(6/4×100)(%)	22.6	22.0	25.1	-2.5
正 社 員	11 月間有効求人 数 (人)	43,808	45,117	40,354	8.6
	12 新規求人数 (人)	14,973	16,176	13,661	9.6
	13 就職件数 (件)	3,492	3,470	3,557	-1.8
	14 充足数 (件)	3,516	3,552	3,589	-2.0
	15 有効求人倍率(11/1)(倍)	0.69	0.70	0.59	0.10
	16 充足率(14/12×100)(%)	23.5	22.0	26.3	-2.8
常用 的 パ ー ト タ イ ム	17 月間有効求職者数 (人)	28,231	27,760	29,340	-3.8
	18 新規求職申込件数 (件)	6,921	8,919	7,051	-1.8
	19 月間有効求人 数 (人)	36,132	36,912	31,264	15.6
	20 新規求人数 (人)	12,825	12,879	11,090	15.6
	21 就職件数 (件)	2,277	2,411	2,384	-4.5
	22 充足数 (件)	2,427	2,535	2,455	-1.1
	23 有効求人倍率(19/17)(倍)	1.28	1.33	1.07	0.21
	24 新規求人倍率(20/18)(倍)	1.85	1.44	1.57	0.28
	25 就職率(21/18×100)(%)	32.9	27.0	33.8	-0.9
	26 充足率(22/20×100)(%)	18.9	19.7	22.1	-3.2

(注)1. 新規学卒者を除き原数値。

2. 正社員の有効求人倍率は正社員の月間有効求人数をパートタイムを除く常用の月間有効求職者数で除して算出しているがパートタイムを除く常用の有効求職者数には派遣労働者や契約社員を希望する者も含まれるため、厳密な意味での正社員有効求人倍率より低い値となる。

表6 雇用失業情勢主要指標(福岡県)

		平成24年度	平成25年度	平成26年度	平成27年度	平成27年度												平成28年度	
						4月	5月	6月	7月	8月	9月	10月	11月	12月	1月	2月	3月	4月	5月
有効求人倍率	全国	0.14	0.15	0.14	0.12	0.09	0.09	0.09	0.11	0.12	0.13	0.13	0.14	0.13	0.14	0.13	0.14	0.17	0.18
		0.82	0.97	1.11	1.23	1.17	1.18	1.19	1.21	1.22	1.23	1.24	1.26	1.27	1.28	1.28	1.30	1.34	1.36
	福岡県	0.12	0.11	0.17	0.16	0.14	0.15	0.15	0.16	0.15	0.17	0.18	0.17	0.17	0.15	0.19	0.20	0.21	0.21
		0.72	0.83	1.00	1.16	1.07	1.09	1.09	1.13	1.13	1.16	1.18	1.19	1.21	1.20	1.24	1.26	1.28	1.30
	福岡	0.14	0.15	0.20	0.21	0.16	0.15	0.16	0.19	0.19	0.20	0.23	0.22	0.22	0.25	0.27	0.26	0.21	0.22
		0.73	0.88	1.08	1.29	1.10	1.05	1.08	1.20	1.23	1.27	1.32	1.35	1.44	1.51	1.54	1.50	1.31	1.27
北九州		0.10	0.02	0.15	0.12	0.12	0.12	0.14	0.09	0.07	0.07	0.09	0.10	0.12	0.15	0.16	0.16	0.16	
		0.81	0.83	0.98	1.10	0.96	0.95	0.98	1.06	1.06	1.07	1.09	1.13	1.19	1.24	1.28	1.24	1.12	1.10
筑豊		0.07	0.07	0.08	0.10	0.08	0.08	0.06	0.06	0.07	0.07	0.11	0.13	0.10	0.09	0.15	0.18	0.15	
		0.60	0.67	0.75	0.85	0.73	0.72	0.72	0.80	0.81	0.85	0.91	0.95	0.93	0.93	0.96	0.98	0.88	0.88
筑後		0.09	0.14	0.13	0.15	0.10	0.10	0.13	0.14	0.13	0.15	0.18	0.19	0.19	0.17	0.18	0.21	0.21	
		0.63	0.77	0.90	1.05	0.89	0.88	0.92	0.98	1.01	1.05	1.09	1.11	1.17	1.17	1.20	1.19	1.10	1.07
新規求人倍率	全国	0.21	0.21	0.16	0.17	0.14	0.14	0.14	0.16	0.20	0.17	0.16	0.21	0.15	0.30	0.22	0.16	0.29	0.31
		1.32	1.53	1.69	1.86	1.77	1.78	1.79	1.82	1.84	1.83	1.86	1.90	1.90	2.07	1.92	1.90	2.06	2.09
福岡県		0.18	0.15	0.19	0.22	0.18	0.19	0.22	0.27	0.11	0.26	0.28	0.19	0.23	0.35	0.19	0.24	0.30	0.37
		1.16	1.31	1.50	1.72	1.60	1.61	1.64	1.76	1.58	1.75	1.79	1.71	1.84	1.90	1.76	1.79	1.90	1.98
有効求人数		13.2	6.9	10.3	9.9	9.2	6.5	8.5	10.6	10.1	8.3	9.6	11.9	12.1	9.0	10.7	12.0	10.0	11.7
		80,036	85,542	94,393	103,750	99,902	95,002	96,869	101,114	99,964	102,925	106,802	104,692	101,934	104,731	112,831	118,235	109,927	106,150
新規求人数		10.8	5.2	8.7	8.4	7.7	▲ 1.8	12.1	14.3	▲ 0.3	7.0	12.3	9.0	11.1	5.3	11.2	12.3	3.8	12.8
		363,300	382,150	415,396	450,260	36,447	32,900	36,151	40,437	32,648	37,268	41,636	34,351	34,379	41,900	42,014	40,129	37,842	37,101
有効求職者数		▲ 5.2	▲ 8.0	▲ 7.7	▲ 5.8	▲ 5.0	▲ 7.3	▲ 6.2	▲ 5.6	▲ 4.6	▲ 6.1	▲ 6.4	▲ 4.5	▲ 3.5	▲ 6.7	▲ 6.4	▲ 6.2	▲ 8.0	▲ 6.8
		111,557	102,657	94,751	89,299	100,439	98,318	96,948	92,311	89,632	89,682	89,873	85,636	78,842	78,521	82,851	88,534	92,450	91,663
新規求職者数		▲ 6.1	▲ 6.8	▲ 5.2	▲ 5.5	▲ 3.0	▲ 11.5	▲ 1.8	▲ 4.2	▲ 5.2	▲ 10.7	▲ 5.5	0.4	▲ 1.4	▲ 14.5	▲ 0.3	▲ 5.0	▲ 13.2	▲ 3.6
		313,888	292,572	277,276	262,082	31,986	22,578	22,333	21,113	19,570	21,673	22,293	17,679	15,071	20,997	23,363	23,426	27,756	21,775
就職件数		2.5	▲ 3.0	▲ 3.8	▲ 4.8	▲ 3.2	▲ 7.5	▲ 0.7	▲ 4.2	▲ 0.6	▲ 12.5	▲ 9.0	2.1	▲ 5.8	▲ 12.5	▲ 2.5	▲ 1.2	▲ 12.7	▲ 3.3
		94,650	91,854	88,334	84,104	8,452	7,471	7,938	7,111	6,152	6,830	7,317	6,404	5,340	5,300	6,774	9,015	7,378	7,224
雇用保険適用事業所数		1.2	1.7	2.1	1.8	1.9	1.9	1.9	1.9	2.0	2.1	2.2	1.6	1.6	1.5	1.6	1.7	1.9	2.0
		81,131	82,548	84,299	85,843	85,210	85,473	85,680	85,866	86,051	85,681	85,908	85,700	85,868	86,004	86,235	86,441	86,871	87,194
雇用保険被保険者数		1.3	1.4	1.7	1.8	1.9	1.7	1.9	2.0	1.9	1.8	1.8	1.9	1.9	1.8	1.8	1.9	1.7	1.8
		1,525,101	1,546,228	1,573,013	1,602,022	1,574,578	1,592,888	1,600,759	1,605,285	1,603,874	1,603,408	1,603,219	1,608,004	1,611,859	1,606,148	1,606,586	1,607,656	1,600,576	1,621,045
資格取得者数		3.0	3.4	1.9	0.6	8.3	▲ 8.7	10.8	0.6	▲ 0.1	▲ 2.1	▲ 3.5	5.5	2.7	▲ 11.5	5.2	▲ 1.2	▲ 13.0	6.7
		336,210	347,569	354,293	356,273	54,855	44,386	33,178	29,346	22,938	24,356	28,327	24,695	23,543	20,042	24,328	26,279	47,741	47,366
資格喪失者数		3.5	0.8	2.3	0.4	▲ 1.1	▲ 5.9	4.3	2.6	5.0	2.3	2.0	4.0	5.6	▲ 4.2	4.8	▲ 7.8	▲ 5.0	2.6
		318,536	321,036	328,399	329,764	57,351	25,606	25,180	26,434	24,790	25,012	28,935	21,041	19,747	26,227	23,440	26,001	54,494	26,270
受給者実人員(一般)		▲ 2.6	▲ 10.3	▲ 8.3	▲ 4.8	▲ 4.8	▲ 12.8	▲ 4.8	▲ 6.9	▲ 1.3	▲ 4.3	▲ 3.9	0.4	▲ 4.4	▲ 5.2	▲ 3.6	▲ 5.1	▲ 7.4	▲ 5.0
		27,841	24,982	22,909	21,812	19,679	21,205	23,767	23,843	24,737	23,931	23,048	21,441	21,269	19,812	19,620	19,397	18,232	20,144
完全失業率 全国		4.3	3.9	3.5	3.3	3.4	3.3	3.4	3.3	3.4	3.4	3.2	3.3	3.3	3.2	3.3	3.2	3.2	※
九州ブロック(福岡県)		-	-	-	-	3.9(4.2)			4.0(4.3)			3.6(3.7)			3.1(3.4)			※	

(注)1. は、前年同月比。 2. 求人倍率(全国・福岡県)は季節調整値(平成28年2月改訂)。完全失業率(全国)は季節調整値。 ※は公表翌月に記載。
 3. 一般職業紹介の指標については新規学卒を除き、パートタイムを含む。
 4. 年度計の有効求人数、有効求職者数、雇用保険適用事業所数、雇用保険被保険者数、受給者実人員については、月平均。
 5. 九州ブロック・福岡県の完全失業率は、四半期毎に公表。九州ブロックは原数値、福岡県はモデル推計値。

ハローワークのマッチング機能に関する業務の評価・改善の取組を拡充します

ハローワークでは、これまでも主要業務についてP D C Aサイクルによる目標管理を行い、業務改善を進め、マッチング機能の強化を図ってきたところですが、平成28年度においても、引き続き次の取組を実施します。

- ① 主要業務及び重点的に取り組む分野について、P D C Aサイクルによる目標管理と業務改善の推進
- ② マッチング機能に関する業務の総合的評価及び実績・分析結果の公表
- ③ 全国的な業務改善に向けた好事例の導入や経験交流会などの取組の強化

福岡労働局及び各ハローワークでは、業務の目標達成に向けて取り組むとともに、中長期的な業務の質の向上や継続的な業務改善を図るほか、成果や評価結果、業務改善の状況等について利用者にわかりやすく公表することにより、ハローワークに対する信頼感の向上を図ることとしています。

マッチング機能に関する業務の総合評価・業務改善の流れ

1 ハローワークごとに主要指標と特に重点的に取り組む分野の目標値を設定

- 全ハローワークにおいて、主要指標（「就職件数」、「求人充足件数」、「雇用保険受給者の早期再就職件数」）の目標値を設定
- ハローワークごとに、特に重点的に取り組む分野（例えば「障害者の就職件数」、「正社員求人数」、「生活保護受給者の就職件数」など）を選択して目標値を設定



2 実施状況の公表

- ハローワークごとに、主要指標の実績を毎月公表
- ハローワークごとに、第1三半期終了時点の「主要指標の目標達成状況」及び「進捗状況の分析」を公表（平成28年9月）→分析結果に基づく業務改善を次期取組に反映



3 総合評価の実施と総合評価結果の公表

- ハローワークごとに「マッチング業務の成果」、「総合評価の結果」、「各種取組の結果・業務改善の実施状況」等をまとめ、公表（平成29年6月）



4 業務改善の取組

- 業務の改善が必要と認められるハローワークは、業務改善計画を策定
- 厚生労働省・労働局による業務改善に向けた重点指導を実施

平成28年度におけるハローワークごとの目標値（及び実績）については、別添のとおりです。

平成28年度 ハローワークのマッチング機能に関する主要指標に係る目標と実績

項 目	1-① 就職件数(常用) ^{※1}			1-② 充足件数 (常用、受理地ベース) ^{※2}			1-③ 雇用保険受給者の 早期再就職件数 ^{※3}		
	目標件数	5月実績	累 計	目標件数	5月実績	累 計	目標件数	4月実績	累 計
福岡労働局	76,624	6,718	13,595	78,947	6,934	14,076	23,500	2,055	2,055
福岡中央所	11,956	993	2,028	20,465	1,771	3,486	4,670	383	383
飯塚所	3,549	334	671	3,329	304	649	913	66	66
大牟田所	4,433	398	832	3,996	369	754	970	79	79
八幡所	7,246	672	1,354	7,197	693	1,406	2,322	186	186
久留米所	8,258	800	1,563	7,741	717	1,420	2,102	234	234
小倉所	8,017	709	1,404	9,333	789	1,572	2,125	183	183
直方所	2,462	203	457	1,961	168	383	467	48	48
田川所	2,751	250	471	2,241	193	381	587	62	62
行橋所	2,980	241	511	2,558	223	446	798	80	80
福岡東所	7,318	623	1,249	6,778	539	1,167	2,797	248	248
八女所	2,894	244	519	2,888	241	519	651	56	56
朝倉所	1,857	146	295	1,518	121	263	380	46	46
福岡南所	7,489	634	1,286	6,285	554	1,111	3,299	261	261
福岡西所	5,414	471	955	2,657	252	519	1,419	123	123

※1 就職件数(常用)は、ハローワークの紹介により常用就職した件数

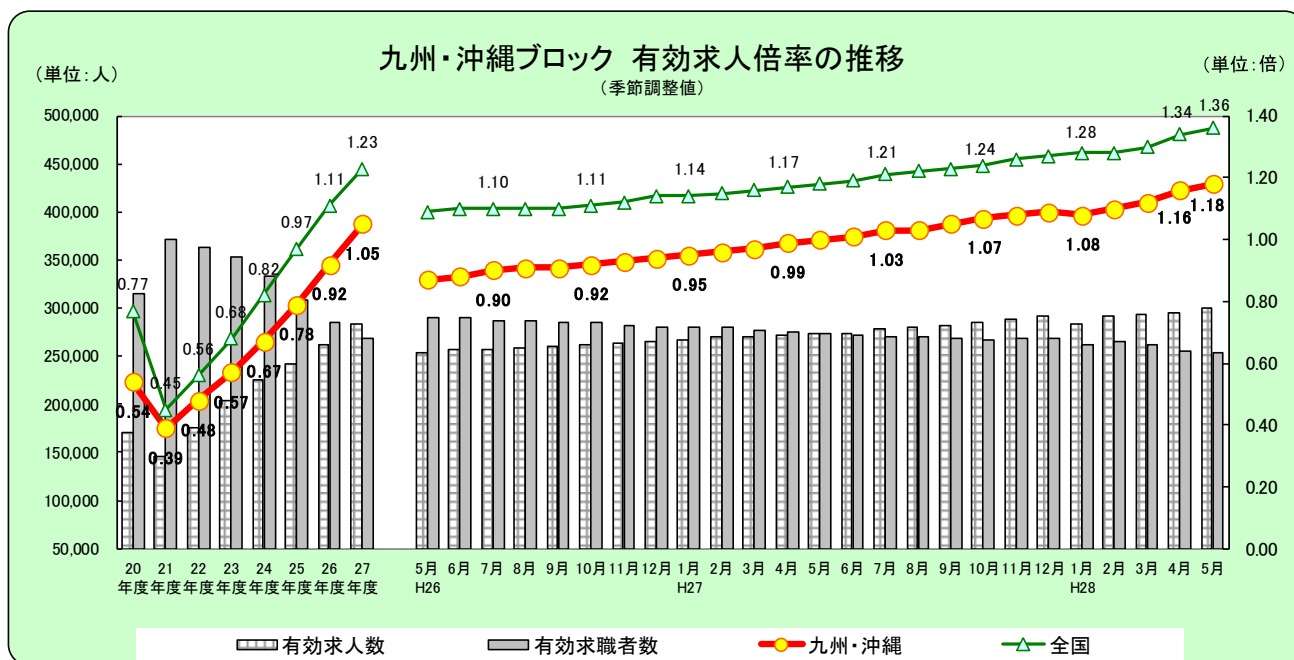
※2 充足件数は、各ハローワークで受理した常用求人の内、充足した件数

※3 雇用保険受給者の早期再就職件数は、基本手当の支給残日数を所定給付日数の3分の2以上残して再就職した件数
(当該件数の実績はデータ集計の都合上、就職件数・充足件数に比べて1か月遅れとなる)

九州・沖縄地域の雇用失業情勢

(平成28年5月分)

- 有効求人倍率（季節調整値）は1.18倍となり、前月を0.02ポイント上回った。
 - ・有効求人数（季節調整値）は前月に比べ1.3%増と4か月連続で増加した。
 - ・有効求職者（季節調整値）は前月に比べ0.8%減と3か月連続で減少した。
- 新規求人倍率（季節調整値）は1.79倍となり、前月を0.06ポイント上回った。
 - ・新規求人数（季節調整値）は前月に比べ8.1%増と2か月連続で増加した。
 - ・新規求職者（季節調整値）は前月に比べ4.5%増と3か月ぶりに増加した。
- 新規求人数（原数値）は、前年同月に比べ12.6%増加した。
- 新規求職者数（原数値）は、前年同月に比べ0.8%減少した。



■九州・沖縄ブロック

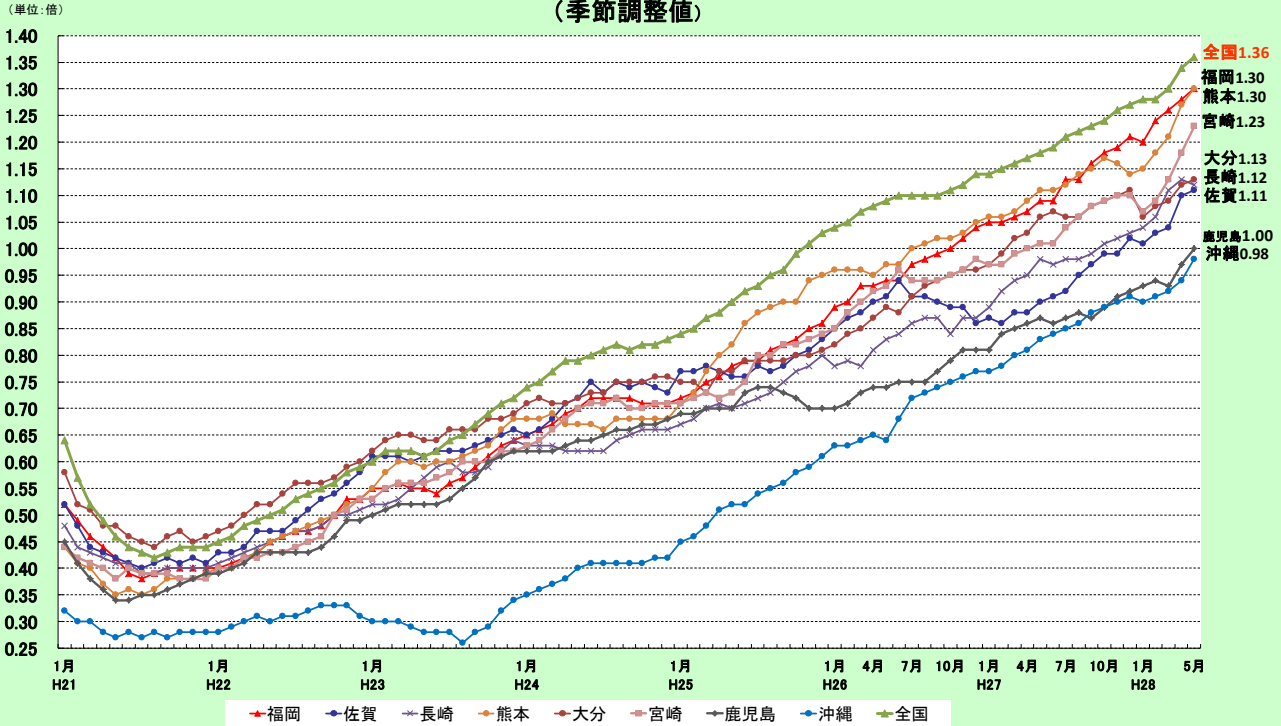
有効求人倍率	4月	5月	6月	7月	8月	9月	10月	11月	12月	1月	2月	3月
平成28年度	1.16	1.18										
平成27年度	0.99	1.00	1.01	1.03	1.03	1.05	1.07	1.08	1.09	1.08	1.10	1.12
平成26年度	0.86	0.87	0.88	0.90	0.91	0.91	0.92	0.93	0.94	0.95	0.96	0.97

有効求人数	4月	5月	6月	7月	8月	9月	10月	11月	12月	1月	2月	3月
平成28年度	295,744	299,521										
平成27年度	271,832	274,247	274,149	277,976	279,727	281,869	285,112	288,864	292,437	283,613	291,729	293,848
平成26年度	250,645	253,120	256,181	257,039	259,257	260,634	261,789	263,920	264,626	266,334	269,352	269,343

有効求職者数	4月	5月	6月	7月	8月	9月	10月	11月	12月	1月	2月	3月
平成28年度	255,964	254,042										
平成27年度	275,925	273,212	272,347	271,145	270,383	268,520	267,458	268,374	269,108	262,569	265,073	261,851
平成26年度	292,397	291,077	291,002	286,801	286,395	285,623	284,534	282,656	280,037	280,674	280,496	276,336

※数値は季節調整値。H27.12以前の数値は、新季節調整指数により改訂。

九州・沖縄八県の有効求人倍率の推移 (季節調整値)

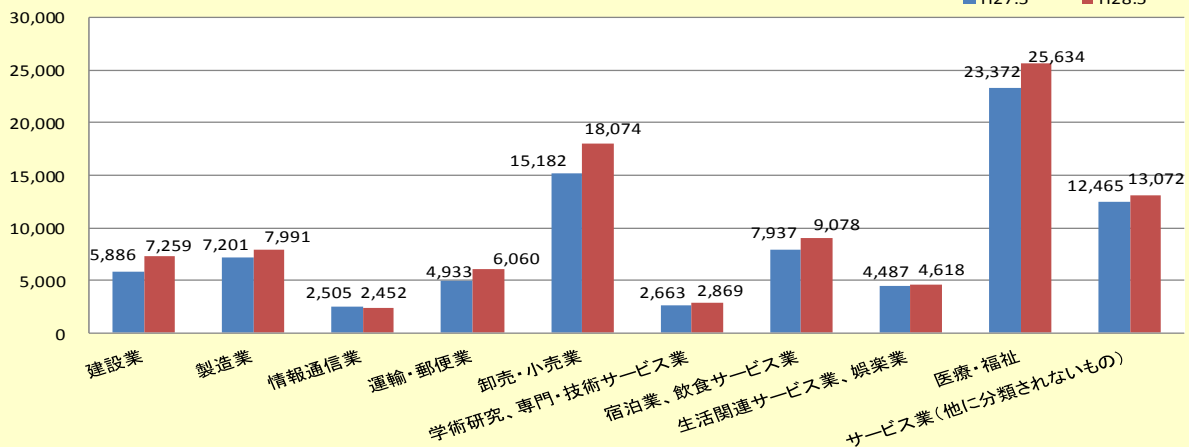


	H27 1月	2月	3月	4月	5月	6月	7月	8月	9月	10月	11月	12月	H28 1月	2月	3月	4月	5月	前月差
全国	1.14	1.15	1.16	1.17	1.18	1.19	1.21	1.22	1.23	1.24	1.26	1.27	1.28	1.28	1.30	1.34	1.36	0.02
九州・沖縄	0.95	0.96	0.97	0.99	1.00	1.01	1.03	1.03	1.05	1.07	1.08	1.09	1.08	1.10	1.12	1.16	1.18	0.02
福岡	1.05	1.05	1.06	1.07	1.09	1.09	1.13	1.13	1.16	1.18	1.19	1.21	1.20	1.24	1.26	1.28	1.30	0.02
佐賀	0.87	0.86	0.88	0.88	0.90	0.91	0.92	0.95	0.97	0.99	0.99	1.02	1.01	1.03	1.04	1.10	1.11	0.01
長崎	0.89	0.92	0.94	0.95	0.98	0.97	0.98	0.98	0.99	1.01	1.02	1.03	1.04	1.06	1.11	1.13	1.12	▲0.01
熊本	1.06	1.06	1.07	1.09	1.11	1.11	1.12	1.14	1.15	1.17	1.16	1.14	1.15	1.18	1.21	1.27	1.30	0.03
大分	0.97	0.99	1.02	1.03	1.06	1.07	1.06	1.06	1.08	1.09	1.10	1.11	1.06	1.08	1.09	1.12	1.13	0.01
宮崎	0.97	0.97	0.99	1.00	1.01	1.01	1.04	1.06	1.08	1.09	1.10	1.10	1.07	1.09	1.13	1.18	1.23	0.05
鹿児島	0.81	0.84	0.85	0.86	0.87	0.86	0.87	0.88	0.87	0.89	0.91	0.92	0.93	0.94	0.93	0.97	1.00	0.03
沖縄	0.77	0.78	0.80	0.81	0.83	0.84	0.85	0.86	0.88	0.89	0.90	0.91	0.90	0.91	0.92	0.94	0.98	0.04

産業別新規求人数の対前年同月比 (九州・沖縄計)

建設業	(23.3 %)	製造業	(11.0 %)
情報通信業	(▲ 2.1 %)	運輸・郵便業	(22.8 %)
卸売・小売業	(19.0 %)	金融・保険業	(▲ 0.9 %)
不動産業	(26.4 %)	学術研究、専門・技術サービス業	(7.7 %)
宿泊業、飲食サービス業	(14.4 %)	生活関連サービス業、娯楽業	(2.9 %)
医療・福祉	(9.7 %)	サービス業(他に分類されないもの)	(4.9 %)

主要産業別新規求人数(九州・沖縄)



九州・沖縄八県労働市場主要指標

平成28年5月

項目	単位	福岡県		佐賀県		長崎県		熊本県		大分県		宮崎県		鹿児島県		沖縄県		合計	
1 新規求職者数	人	21,775	▲ 3.6	4,041	0.9	6,554	▲ 5.5	8,213	16.4	5,526	0.4	5,727	▲ 2.4	8,974	▲ 5.7	6,179	1.5	66,989	▲ 0.8
季節調整値		20,326	0.0	4,004	6.2	6,265	0.7	7,903	41.5	5,428	4.4	5,308	2.5	8,237	▲ 1.7	6,063	▲ 1.3	63,534	4.5
2 新規求人数	人	37,101	12.8	5,839	14.7	9,638	6.3	13,572	18.5	8,456	9.4	9,015	19.5	12,472	6.3	8,510	15.7	104,603	12.6
季節調整値		40,183	4.2	6,399	4.4	10,375	6.2	14,982	29.3	9,000	10.5	10,216	12.3	12,866	2.3	9,758	3.8	113,779	8.1
3 有効求職者数	人	91,663	▲ 6.8	16,776	▲ 5.3	26,221	▲ 7.1	30,720	▲ 9.4	22,315	▲ 4.0	22,170	▲ 6.9	36,892	▲ 6.0	28,572	▲ 4.6	275,329	▲ 6.5
季節調整値		84,265	▲ 1.2	15,453	▲ 0.7	24,140	0.0	28,256	3.9	20,666	▲ 0.8	20,509	▲ 0.4	34,008	▲ 2.2	26,745	▲ 3.2	254,042	▲ 0.8
4 有効求人数	人	106,150	11.7	16,685	17.0	26,961	7.7	35,072	7.5	23,153	4.0	24,341	13.2	33,989	9.9	25,598	11.6	291,949	10.4
季節調整値		109,636	0.4	17,212	0.8	26,991	▲ 1.1	36,786	6.1	23,265	▲ 0.5	25,318	4.0	34,064	0.6	26,249	1.3	299,521	1.3
5 就職者数	人	7,224	▲ 3.3	1,649	6.5	2,753	▲ 0.6	2,613	▲ 15.5	2,427	1.7	2,531	1.3	3,969	2.9	2,429	1.7	25,595	▲ 1.6
6 紹介件数	件	30,450	▲ 8.2	5,089	▲ 3.7	8,510	▲ 13.1	8,410	▲ 11.6	7,369	▲ 5.5	8,011	▲ 9.8	10,971	▲ 9.8	7,560	0.3	86,370	▲ 8.2
7 新規求人倍率	倍	1.70	0.24	1.44	0.17	1.47	0.16	1.65	0.03	1.53	0.13	1.57	0.28	1.39	0.16	1.38	0.17	1.56	0.19
季節調整値		1.98	0.08	1.60	▲ 0.03	1.66	0.09	1.90	▲ 0.17	1.66	0.09	1.92	0.16	1.56	0.06	1.61	0.08	1.79	0.06
8 有効求人倍率	倍	1.16	0.19	0.99	0.19	1.03	0.14	1.14	0.18	1.04	0.08	1.10	0.20	0.92	0.13	0.90	0.13	1.06	0.16
季節調整値		1.30	0.02	1.11	0.01	1.12	▲ 0.01	1.30	0.03	1.13	0.01	1.23	0.05	1.00	0.03	0.98	0.04	1.18	0.02
9 雇用保険被保険者数	千人	1,601	0.5	231	0.9	357	0.8	461	0.0	323	0.3	286	0.7	443	0.7	391	3.2	4,093	0.8
10 雇用保険受給者実人員	人	18,232	▲ 14.0	3,291	▲ 10.9	4,933	▲ 9.8	9,345	14.2	5,349	▲ 3.0	4,652	▲ 7.3	6,484	▲ 6.1	4,799	▲ 9.4	57,085	▲ 6.9

(注) 1 1～8は新規学卒のぞき、パートタイムを含む。

2 9は一般、高齢、短時間を含み、10は基本手当基本分(高年齢、特例を除き、短時間を含む)。

3 各県の左側は実数。右側は前年比(%・ポ)、ただし季節調整値は前月比(%・ポ)。