



平成 28 年 3 月 29 日(火)発表

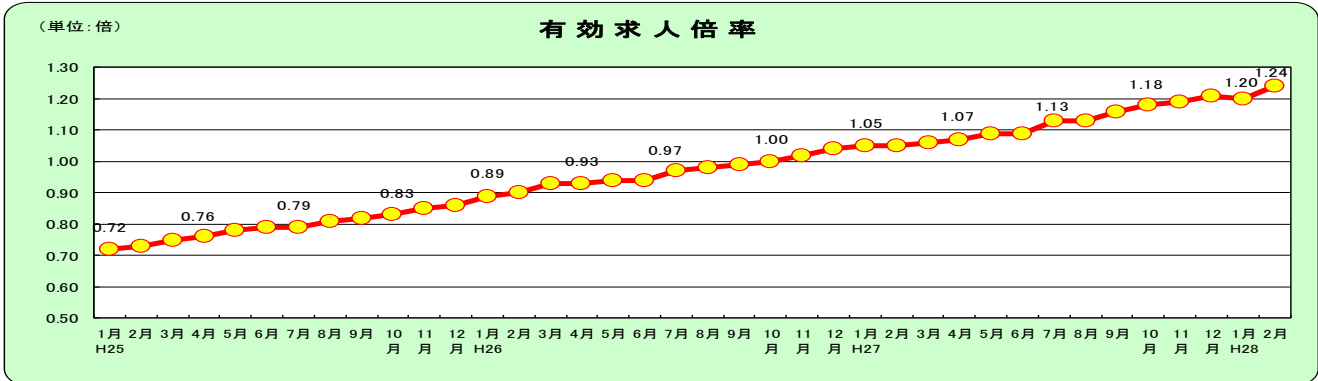
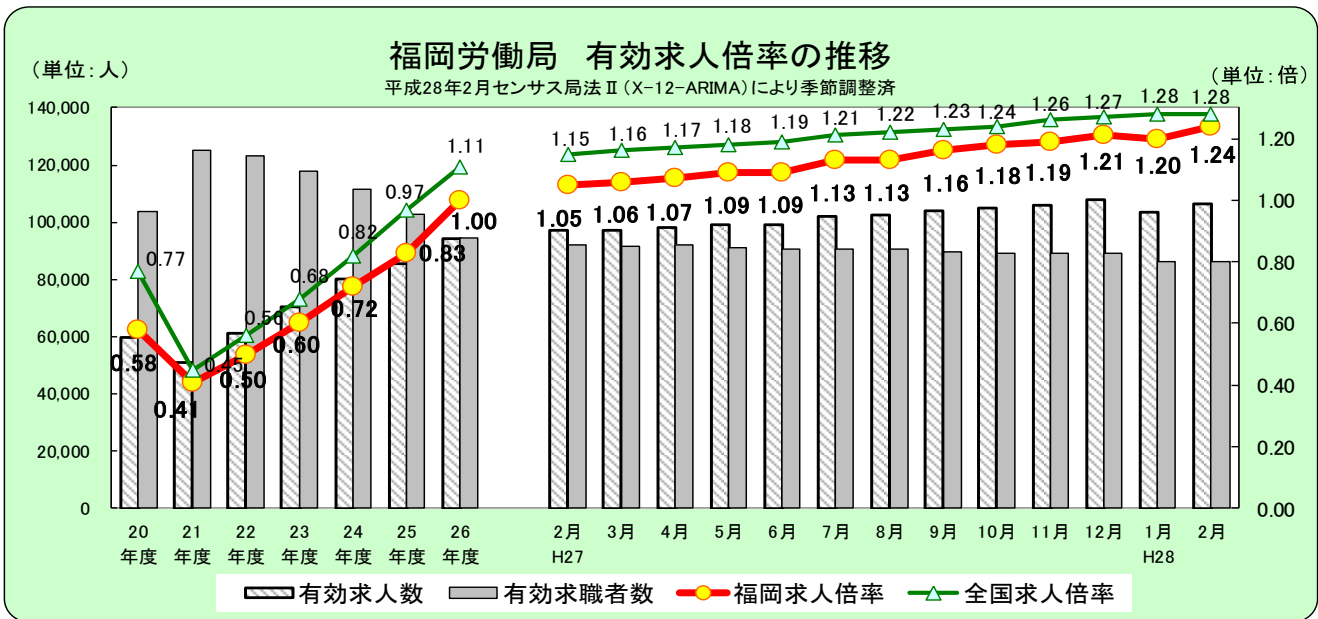
照 会 先	職業安定部職業安定課
	課長 福富 洋一
	地方労働市場情報官 五十川 浩司
	電話 092 - 434 - 9801 (ダイヤルイン)

雇用失業情勢（平成28年2月分）について

概要

■ 現下の雇用失業情勢は、一部に弱さがみられるものの、着実に改善が進んでいる。

- ・有効求人倍率（季節調整値）は1.24倍で、前月を0.04ポイント上回った。
有効求人数（季節調整値）は前月に比べ2.9%増加した。
有効求職者数（季節調整値）は前月に比べ0.1%増加した。
- ・新規求人倍率（季節調整値）は1.76倍で、前月を0.14ポイント下回った。
新規求人数（季節調整値）は前月に比べ5.5%増加した。
新規求職者数（季節調整値）は前月に比べ13.8%増加した。
- ・新規求人数（原数値）は対前年同月比11.2%増と、6か月連続で増加した。
- ・新規求職者（原数値）は対前年同月比0.3%減と、3か月連続で減少した。



有効求人倍率	4月	5月	6月	7月	8月	9月	10月	11月	12月	1月	2月	3月
27年度	1.07	1.09	1.09	1.13	1.13	1.16	1.18	1.19	1.21	1.20	1.24	
26年度	0.93	0.94	0.94	0.97	0.98	0.99	1.00	1.02	1.04	1.05	1.05	1.06
25年度	0.76	0.78	0.79	0.79	0.81	0.82	0.83	0.85	0.86	0.89	0.90	0.93

1.数値は季節調整値である。なお、平成27年12月以前の数値は、平成28年1月分公表時に新季節指数により改定されている。

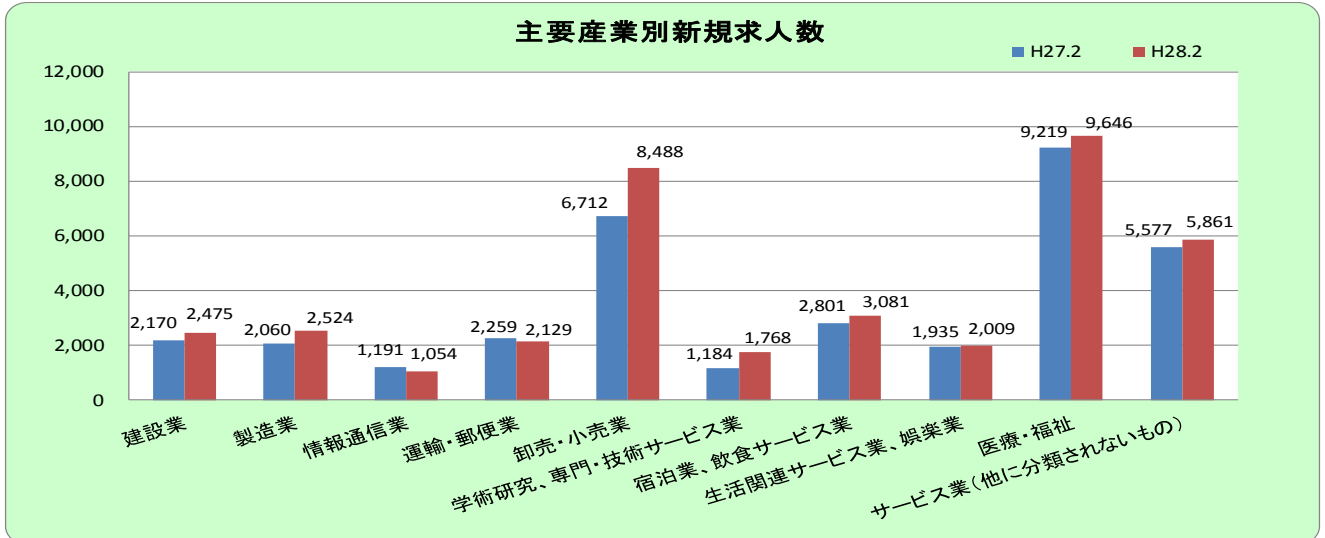
2.新規学卒を除き、パートタイムを含む。

1 新規求人数の動向（原数値）【表1、表2、表6】

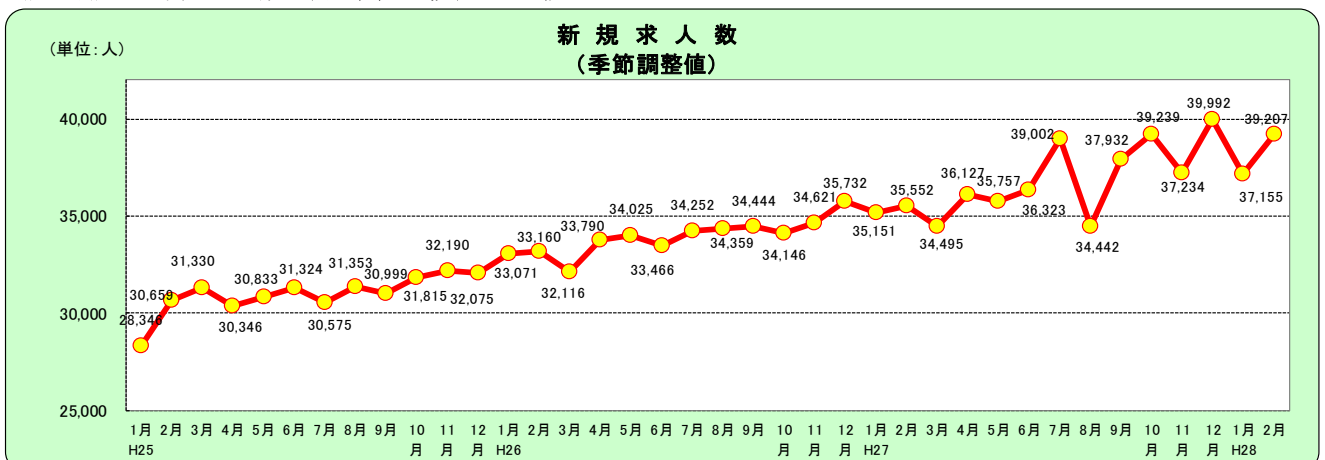
- 新規求人数は42,014人で、対前年同月比11.2%増と6か月連続で前年同月を上回った。
- 産業別（対前年同月比）に見ると、医療・福祉は55か月連続、学術研究・専門技術サービス業は12か月連続、製造業は9か月連続、卸売・小売業、宿泊業・飲食サービス業は6か月連続、建設業、不動産業・物品賃貸業は5か月連続、生活関連サービス・娯楽業は2か月連続、他に分類されないサービス業は2か月ぶりに前年同月を上回った。
- 一方、情報通信業は4か月連続、運輸業・郵便業は2か月連続、金融業・保険業は2か月ぶりに前年同月を下回った。
- 事業所規模別にみると、300～499人の規模で前年同月を下回った。

(P6)

○ 建設業	(14.1 % 増)	○ 製造業	(22.5 % 増)
○ 情報通信業	(▲ 11.5 % 減)	○ 運輸業・郵便業	(▲ 5.8 % 減)
○ 卸売・小売業	(26.5 % 増)	○ 金融業・保険業	(▲ 3.0 % 減)
○ 不動産業・物品賃貸業	(14.0 % 増)	○ 学術研究・専門技術サービス	(49.3 % 増)
○ 宿泊業・飲食業	(10.0 % 増)	○ 生活関連サービス・娯楽業	(3.8 % 増)
○ 医療・福祉	(4.6 % 増)	○ サービス業 (他に分類されないもの)	(5.1 % 増)



【参考】■新規求人数（季節調整値）の推移



新規求人	4月	5月	6月	7月	8月	9月	10月	11月	12月	1月	2月	3月
27年度	36,127	35,757	36,323	39,002	34,442	37,932	39,239	37,234	39,992	37,155	39,207	
26年度	33,790	34,025	33,466	34,252	34,359	34,444	34,146	34,621	35,732	35,151	35,552	34,495
25年度	30,346	30,833	31,324	30,575	31,353	30,999	31,815	32,190	32,075	33,071	33,160	32,116

※新規学卒を除き、パートタイムを含む。 ※季節調整法はセンサス局法Ⅱ(X-12-ARIMA)。平成27年12月以前の数値は平成28年1月分公表時に新季節指数により改定。

2 新規求職者の動向（原数値）【表1、表3、表4、表6】

○ 新規求職者（パート含む）は23,363人で、対前年同月比0.3%減と、3か月連続で前年同月を下回った。

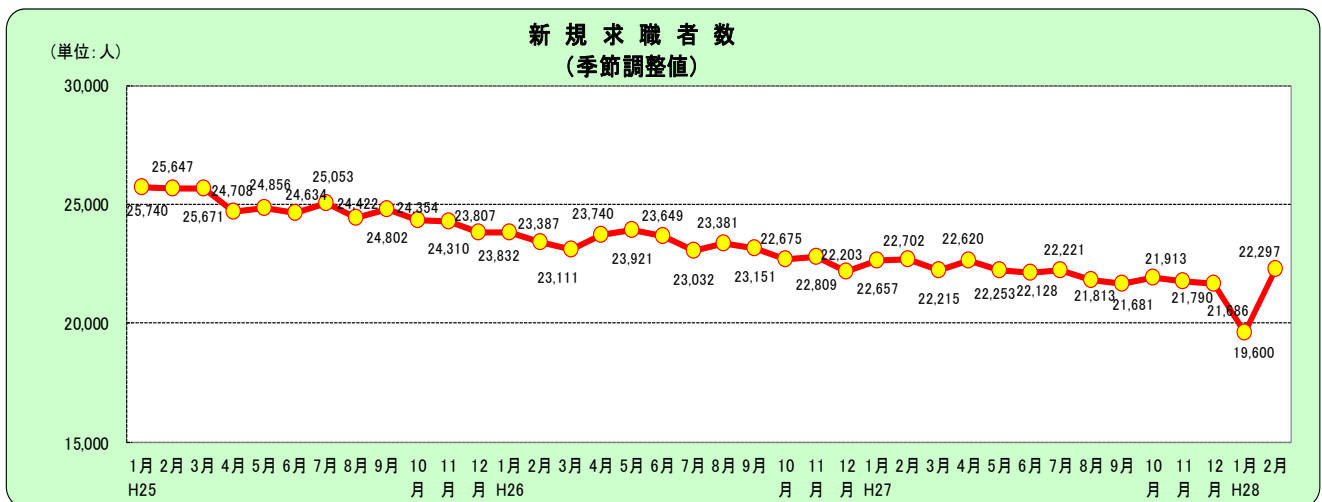
なお、男性求職者は対前年同月比2.4%減少し、女性求職者は1.2%増加した。また、年齢別では、45歳～54歳及び55歳以上の年齢層で前年同月を上回った。（P7）

○ 新規常用求職者（パートを除く）の就業・不就業の状態別をみると、離職者は対前年同月比0.1%増と40か月ぶりに増加し、うち事業主都合離職者は同8.6%減と40か月連続、無業者は同13.2%減と50か月連続で減少した。在職者は同0.8%減と3か月連続で減少した。

新規常用求職者の推移（パートを除く）

	求職者数 (合計)	前年同月比	就業・不就業の状態別									
			在職者		離職者				無業者			
			前年同月比	前年同月比	うち事業主都合	前年同月比	うち自己都合	前年同月比	前年同月比			
23年度計	251,790	▲ 6.0	56,893	▲ 2.2	160,188	▲ 8.6	51,358	▲ 14.3	98,924	▲ 4.7	34,709	1.2
24年度計	233,917	▲ 7.1	57,448	1.0	149,806	▲ 6.5	46,799	▲ 8.9	94,788	▲ 4.2	26,663	▲ 23.2
25年度計	214,486	▲ 8.3	58,229	1.4	133,933	▲ 10.6	38,750	▲ 17.2	88,667	▲ 6.5	22,324	▲ 16.3
26年度計	199,626	▲ 6.9	57,801	▲ 0.7	123,008	▲ 8.2	33,689	▲ 13.1	83,284	▲ 6.1	18,817	▲ 15.7
27年 1月	18,019	▲ 7.2	6,063	0.3	10,404	▲ 9.6	2,624	▲ 12.9	7,238	▲ 8.2	1,552	▲ 17.3
2月	16,994	▲ 4.4	6,268	▲ 2.6	9,246	▲ 3.8	2,337	▲ 6.5	6,467	▲ 3.0	1,480	▲ 14.3
3月	17,989	▲ 2.4	5,851	2.7	10,116	▲ 2.8	2,620	▲ 4.3	6,981	▲ 2.8	2,022	▲ 12.9
4月	21,767	▲ 5.6	4,698	▲ 2.2	15,237	▲ 4.2	5,029	▲ 9.1	9,250	▲ 1.9	1,832	▲ 21.9
5月	15,476	▲ 13.5	4,160	▲ 5.4	10,009	▲ 15.5	2,701	▲ 19.3	6,863	▲ 13.3	1,307	▲ 21.4
6月	16,021	▲ 2.9	4,680	1.5	9,950	▲ 3.5	2,595	▲ 5.5	6,909	▲ 2.7	1,391	▲ 12.0
7月	15,366	▲ 5.3	4,450	▲ 2.6	9,661	▲ 5.6	2,460	▲ 14.0	6,761	▲ 1.9	1,255	▲ 11.5
8月	14,044	▲ 6.4	4,273	▲ 1.8	8,615	▲ 7.3	2,201	▲ 7.6	6,054	▲ 6.5	1,156	▲ 15.2
9月	15,042	▲ 11.5	4,356	▲ 8.4	9,336	▲ 11.7	2,137	▲ 16.8	6,763	▲ 10.7	1,350	▲ 18.4
10月	15,784	▲ 6.6	4,389	▲ 6.4	9,994	▲ 6.1	2,520	▲ 13.7	6,988	▲ 3.0	1,401	▲ 10.2
11月	12,743	0.1	3,950	4.1	7,739	▲ 0.8	1,936	▲ 2.3	5,419	▲ 0.8	1,054	▲ 6.8
12月	11,006	▲ 2.8	3,567	▲ 2.2	6,585	▲ 0.8	1,703	▲ 3.9	4,576	0.9	854	▲ 18.2
28年 1月	15,444	▲ 14.3	5,347	▲ 11.8	8,953	▲ 13.9	2,172	▲ 17.2	6,333	▲ 12.5	1,144	▲ 26.3
2月	16,763	▲ 1.4	6,219	▲ 0.8	9,259	0.1	2,136	▲ 8.6	6,641	2.7	1,285	▲ 13.2

《参考》 ■ 新規求職者数（季節調整値）の推移

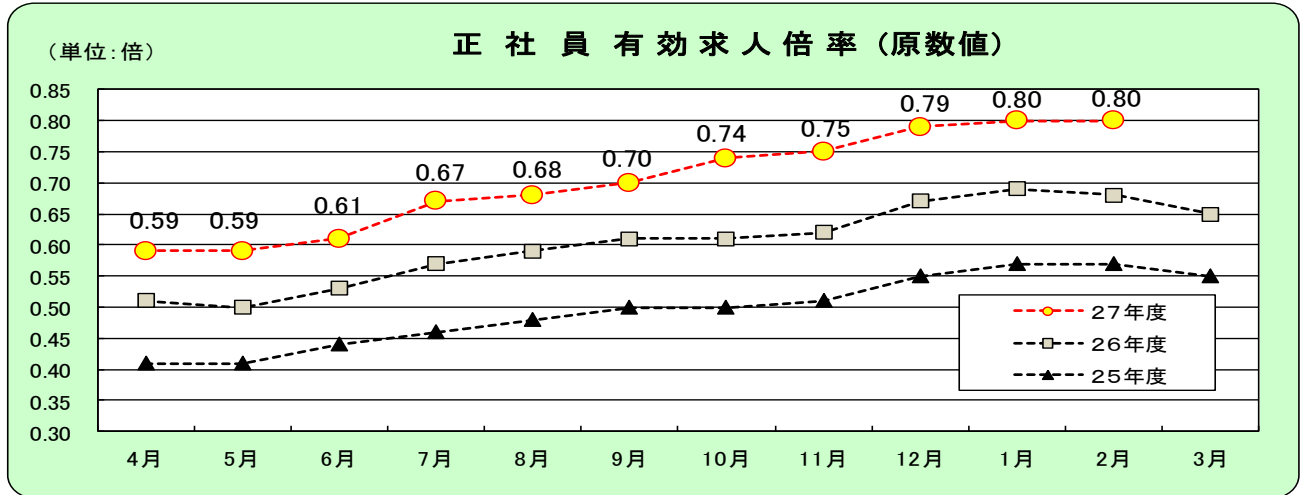


新規求職	4月	5月	6月	7月	8月	9月	10月	11月	12月	1月	2月	3月
27年度	22,620	22,253	22,128	22,221	21,813	21,681	21,913	21,790	21,686	19,600	22,297	
26年度	23,740	23,921	23,649	23,032	23,381	23,151	22,675	22,809	22,203	22,657	22,702	22,215
25年度	24,708	24,856	24,634	25,053	24,422	24,802	24,354	24,310	23,807	23,832	23,387	23,111

※新規学卒を除き、パートタイムを含む。※季節調整法はセンサス局法Ⅱ(X-12-ARIMA)。平成27年12月以前の数値は平成28年1月分公表時に新季節指数により改定。

3 正社員有効求人倍率の動向（原数値）【表5】

○ 正社員有効求人倍率は0.80倍と、前年同月を0.12ポイント上回り、70か月連続で改善した。



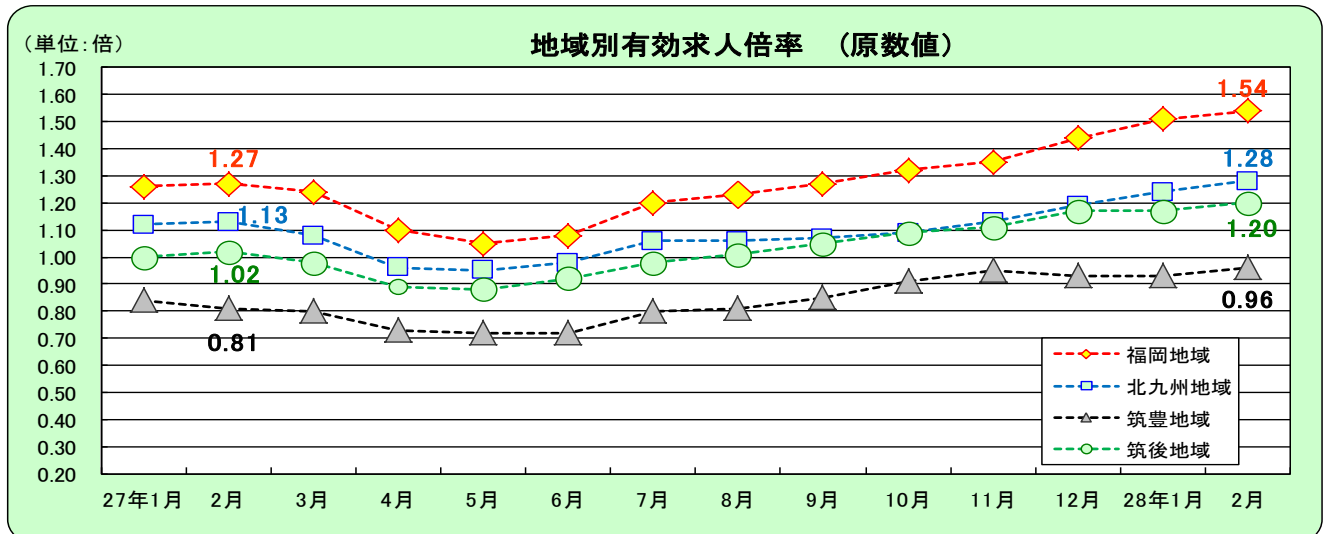
正社員有効求人倍率	4月	5月	6月	7月	8月	9月	10月	11月	12月	1月	2月	3月
27年度	0.59	0.59	0.61	0.67	0.68	0.70	0.74	0.75	0.79	0.80	0.80	
26年度	0.51	0.50	0.53	0.57	0.59	0.61	0.61	0.62	0.67	0.69	0.68	0.65
25年度	0.41	0.41	0.44	0.46	0.48	0.50	0.50	0.51	0.55	0.57	0.57	0.55

1.数値は原数値である。

注) 正社員の有効求人倍率は、正社員の月間有効求人数を、パートタイムを除く常用の月間有効求職者数で除して算出しているが、パートタイムを除く常用の有効求職者数には派遣労働者や契約社員を希望する者も含まれるため、厳密な意味での正社員有効求人倍率より低い値となる。

4 地域別有効求人倍率の動向（原数値）【表6】

○ 有効求人倍率を地域別にみると、福岡地域は1.54倍で0.27ポイント、北九州地域は1.28倍で0.15ポイント、筑豊地域は0.96倍で0.15ポイント、筑後地域は1.20倍で0.18ポイント、それぞれ前年同月を上回った。



地域別有効求人倍率	27年1月	2月	3月	4月	5月	6月	7月	8月	9月	10月	11月	12月	28年1月	2月
福岡地域	1.26	1.27	1.24	1.10	1.05	1.08	1.20	1.23	1.27	1.32	1.35	1.44	1.51	1.54
北九州地域	1.12	1.13	1.08	0.96	0.95	0.98	1.06	1.06	1.07	1.09	1.13	1.19	1.24	1.28
筑豊地域	0.84	0.81	0.80	0.73	0.72	0.72	0.80	0.81	0.85	0.91	0.95	0.93	0.93	0.96
筑後地域	1.00	1.02	0.98	0.89	0.88	0.92	0.98	1.01	1.05	1.09	1.11	1.17	1.17	1.20

1.数値は原数値

表1 一般職業紹介状況

平成28年2月

		28年 2月	28年 1月	27年 2月 (前年同月)	原数値 対前年同月 増減率、差 (%、ポイント)	季節調整値 対前月 増減率、差 (%、ポイント)
全 数	1 月間有効求職者数 (人)	86,177 82,851	86,116 78,521	92,230 88,514	-6.4	0.1
	2 新規求職申込件数 (件)	22,297 23,363	19,600 20,997	22,702 23,429	-0.3	13.8
	3 月間有効求人数 (人)	106,635 112,831	103,643 104,731	97,172 101,905	10.7	2.9
	4 新規求人数 (人)	39,207 42,014	37,155 41,900	35,552 37,786	11.2	5.5
	5 就職件数 (件)	6,774	5,300	6,950	-2.5	—
	6 有効求人倍率 (季調値) (倍)	1.24	1.20	1.05	—	0.04
	7 新規求人倍率 (季調値) (倍)	1.76	1.90	1.57	—	-0.14
一 般	1 月間有効求職者数 (人)	59,300	56,123	64,181	-7.6	
	2 新規求職申込件数 (件)	16,789	15,465	17,023	-1.4	
	3 月間有効求人数 (人)	68,438	64,693	63,715	7.4	
	4 新規求人数 (人)	24,573	25,314	22,775	7.9	
	5 就職件数 (件)	4,627	3,585	4,727	-2.1	
	6 有効求人倍率 (倍)	1.15	1.15	0.99	0.16	
	7 新規求人倍率 (倍)	1.46	1.64	1.34	0.12	
パ ー ト	1 月間有効求職者数 (人)	23,551	22,398	24,333	-3.2	
	2 新規求職申込件数 (件)	6,574	5,532	6,406	2.6	
	3 月間有効求人数 (人)	44,393	40,038	38,190	16.2	
	4 新規求人数 (人)	17,441	16,586	15,011	16.2	
	5 就職件数 (件)	2,147	1,715	2,223	-3.4	
	6 有効求人倍率 (倍)	1.88	1.79	1.57	0.31	
	7 新規求人倍率 (倍)	2.65	3.00	2.34	0.31	

(注) 新規学卒を除きパートタイムを含む原数値。

ただし「全数」1～4欄上段及び6、7欄は 季節調整値。

季節調整法はセンサス局法Ⅱ (X-12-ARIMA) による。(平成28年2月改定済み)

表2 産業別、規模別一般新規求人状況

平成28年2月

	全 数	パート除く	パートタイム	対前年増減率 (%)		
				全 数	パート除く	パートタイム
合 計	42,014	24,573	17,441	11.2	7.9	16.2
A、B 農林漁業	122	67	55	16.2	28.8	3.8
C 鉱業、採石業、砂利採取業	7	6	1	600.0	---	0.0
(052 石炭・亜炭鉱業)	0	0	0	---	---	---
D 建設業	2,475	2,297	178	14.1	13.4	23.6
(06 総合工事業)	1,374	1,288	86	21.6	23.1	2.4
E 製造業	2,524	1,761	763	22.5	20.9	26.5
09 食料品製造業	763	351	412	29.8	34.5	26.0
10 飲料・たばこ・飼料製造業	43	20	23	65.4	33.3	109.1
11 繊維工業	69	51	18	-26.6	2.0	-59.1
12 木材・木製品製造業	38	25	13	-17.4	-37.5	116.7
13 家具・装備品製造業	85	64	21	70.0	52.4	162.5
14 パルプ・紙・紙加工品製造業	33	24	9	43.5	26.3	125.0
15 印刷・同関連業	81	70	11	-11.0	-13.6	10.0
16 化学工業	67	52	15	26.4	18.2	66.7
17 石油製品・石炭製品製造業	16	15	1	300.0	275.0	---
18 プラスチック製品製造業	120	81	39	-0.8	-9.0	21.9
19 ゴム製品製造業	24	20	4	-20.0	-23.1	0.0
21 窯業・土石製品製造業	90	82	8	76.5	78.3	60.0
22 鉄鋼業	61	60	1	5.2	7.1	-50.0
23 非鉄金属製造業	17	14	3	142.9	100.0	10.0
24 金属製品製造業	266	232	34	0.0	-2.5	21.4
25 はん用機械器具製造業	146	128	18	7.4	7.6	5.9
26 生産用機械器具製造業	94	78	16	6.8	25.8	-38.5
27 業務用機械器具製造業	13	9	4	-38.1	-47.1	0.0
28 電子部品・デバイス・電子回路製造業	38	18	20	72.7	100.0	53.8
29 電気機械器具製造業	133	106	27	19.8	16.5	35.0
30 情報通信機械器具製造業	9	8	1	12.5	60.0	-66.7
28,30 ハードウェア製造関係	47	26	21	56.7	85.7	31.3
31 輸送用機械器具製造業	254	213	41	106.5	104.8	115.8
(311 自動車・同附属品)	232	194	38	121.0	118.0	137.5
(313 船舶製造・修理業、船用機関)	11	11	0	22.2	22.2	---
(273,274,275,323 精密機械器具等)	11	7	4	-15.4	-41.7	300.0
(275 光学機械器具・レンズ)	0	0	0	---	---	---
(323 時計・同部分品)	0	0	0	---	---	---
20,32 その他の製造業	64	40	24	48.8	25.0	118.2
F 電気・ガス・熱供給・水道業	29	26	3	-6.5	-13.3	200.0
G 情報通信業	1,054	859	195	-11.5	-18.3	40.3
(39 情報サービス業)	723	665	58	-15.1	-17.4	23.4
H 運輸業、郵便業	2,129	1,625	504	-5.8	-11.0	16.1
I 卸売業、小売業	8,488	3,854	4,634	26.5	26.7	26.3
(50~55 卸売業)	1,664	1,048	616	22.8	13.9	41.6
(56~61 小売業)	6,824	2,806	4,018	27.4	32.2	24.2
(56 各種商品小売業)	514	73	441	4.5	-1.4	5.5
J 金融業、保険業	223	147	76	-3.0	24.6	-32.1
K 不動産業、物品賃貸業	921	637	284	14.0	12.9	16.4
(70 物品賃貸業)	228	171	57	7.5	7.5	7.5
L 学術研究、専門・技術サービス業	1,768	1,229	539	49.3	38.4	82.1
(73 広告業)	202	103	99	38.4	2.0	120.0
M 宿泊業、飲食サービス業	3,081	1,109	1,972	10.0	9.8	10.1
(75 宿泊業)	412	165	247	22.3	42.2	11.8
(76 飲食店)	2,669	944	1,725	8.2	4.0	10.6
N 生活関連サービス業、娯楽業	2,009	933	1,076	3.8	-5.3	13.3
O 教育、学習支援業	717	264	453	2.0	-5.4	6.8
P 医療、福祉	9,646	5,519	4,127	4.6	3.0	6.9
(83 医療業)	4,048	2,562	1,486	10.1	10.8	9.0
(85 社会保険・社会福祉・介護事業)	5,598	2,957	2,641	1.4	-2.1	5.6
Q 複合サービス事業	108	60	48	-2.7	9.1	-14.3
R サービス業（他に分類されないもの）	5,861	3,693	2,168	5.1	1.6	11.6
S、T 公務・その他	852	487	365	23.7	21.4	26.7
事 業 所 規 模						
4人以下	8,889	5,080	3,809	21.4	19.3	24.4
5~29	19,535	11,210	8,325	8.9	6.3	12.6
30~99	8,839	5,497	3,342	8.2	8.1	8.5
100~299	3,134	1,947	1,187	7.7	-2.4	29.4
300~499	600	277	323	-24.6	-47.4	20.1
500~999	458	260	198	30.1	5.7	86.8
1000人以上	559	302	257	85.7	153.8	41.2

表3 一般求職者内訳

	28年2月	28年1月	27年2月	対前年同月 増減率 (%、ポイント)
新規求職者	※ 23,363	※ 20,997	※ 23,429	-0.3
男	9,536	8,792	9,771	-2.4
女	13,809	12,186	13,641	1.2
うち受給者	5,957	5,960	5,735	3.9
有効求職者	※ 82,851	※ 78,521	※ 88,514	-6.4
男	35,900	34,552	38,894	-7.7
女	46,872	43,880	49,558	-5.4
うち受給者	32,926	32,980	34,254	-3.9

※ 求職申込時に性別登録がなかった者を含むため、男女計と一致しない。

表4 年齢別常用新規・有効の求職状況

	28年2月	28年1月	27年2月	対前年同月 増減率 (%、ポイント)
新規求人	35,773	36,075	33,231	7.6
新規求職	23,324	20,959	23,391	-0.3
29歳以下	5,682	5,325	6,010	-5.5
30～44歳	8,371	7,430	8,479	-1.3
45～54歳	4,276	3,688	4,062	5.3
55歳以上	4,995	4,516	4,840	3.2
新規求人倍率	1.53	1.72	1.42	0.11
有効求人	96,949	91,017	89,985	7.7
有効求職	82,706	78,387	88,375	-6.4
29歳以下	19,218	18,237	21,736	-11.6
30～44歳	28,864	27,202	31,249	-7.6
45～54歳	15,280	14,395	15,350	-0.5
55歳以上	19,344	18,553	20,040	-3.5
有効求人倍率	1.17	1.16	1.02	0.15

(注) 新規学卒を除きパートタイムを含む。(原数値)

表5 雇用形態別常用職業紹介状況

平成28年2月

		28年2月	28年1月	27年2月	対前年同月 増減率 (%、ポイント)
パート タイムを 除く 常用	1 月間有効求職者数 (人)	59,219	56,055	64,088	-7.6
	2 新規求職申込件数 (件)	16,763	15,444	16,994	-1.4
	3 月間有効求人数 (人)	62,135	59,091	58,436	6.3
	4 新規求人数 (人)	22,058	23,299	20,882	5.6
	5 就職件数 (件)	4,412	3,385	4,461	-1.1
	6 充足数 (件)	4,630	3,543	4,669	-0.8
	7 有効求人倍率(3/1)(倍)	1.05	1.05	0.91	0.14
	8 新規求人倍率(4/2)(倍)	1.32	1.51	1.23	0.09
	9 就職率(5/2×100)(%)	26.3	21.9	26.3	0.0
	10 充足率(6/4×100)(%)	21.0	15.2	22.4	-1.4
正 社 員	11 月間有効求人数 (人)	47,272	44,943	43,704	8.2
	12 新規求人数 (人)	16,331	17,768	15,083	8.3
	13 就職件数 (件)	3,369	2,634	3,430	-1.8
	14 充足数 (件)	3,539	2,739	3,600	-1.7
	15 有効求人倍率(11/1)(倍)	0.80	0.80	0.68	0.12
	16 充足率(14/12×100)(%)	21.7	15.4	23.9	-2.2
常用 的 パ ー ト タ イ ム	17 月間有効求職者数 (人)	23,487	22,332	24,287	-3.3
	18 新規求職申込件数 (件)	6,561	5,515	6,397	2.6
	19 月間有効求人数 (人)	34,814	31,926	31,549	10.3
	20 新規求人数 (人)	13,715	12,776	12,349	11.1
	21 就職件数 (件)	1,809	1,408	1,941	-6.8
	22 充足数 (件)	1,875	1,457	2,054	-8.7
	23 有効求人倍率(19/17)(倍)	1.48	1.43	1.30	0.18
	24 新規求人倍率(20/18)(倍)	2.09	2.32	1.93	0.16
	25 就職率(21/18×100)(%)	27.6	25.5	30.3	-2.7
	26 充足率(22/20×100)(%)	13.7	11.4	16.6	-2.9

(注)1. 新規卒者を除き原数値。

2. 正社員の有効求人倍率は正社員の月間有効求人数をパートタイムを除く常用の月間有効求職者数で除して算出しているがパートタイムを除く常用の有効求職者数には派遣労働者や契約社員を希望する者も含まれるため、厳密な意味での正社員有効求人倍率より低い値となる。

表6 雇用失業情勢主要指標(福岡県)

		平成23年度	平成24年度	平成25年度	平成26年度	平成26年度		平成27年度											
						2月	3月	4月	5月	6月	7月	8月	9月	10月	11月	12月	1月	2月	
有効求人倍率	全国	0.12 0.68	0.14 0.82	0.15 0.97	0.14 1.11	0.10 1.15	0.09 1.16	0.09 1.17	0.09 1.18	0.09 1.19	0.11 1.21	0.12 1.22	0.13 1.23	0.13 1.24	0.14 1.26	0.13 1.27	0.14 1.28	0.13 1.28	0.14 1.28
	福岡県	0.10 0.60	0.12 0.72	0.11 0.83	0.17 1.00	0.15 1.05	0.13 1.06	0.14 1.07	0.15 1.09	0.15 1.09	0.16 1.13	0.15 1.13	0.17 1.16	0.18 1.18	0.17 1.19	0.17 1.21	0.17 1.21	0.15 1.20	0.19 1.24
	福岡	0.11 0.59	0.14 0.73	0.15 0.88	0.20 1.08	0.20 1.27	0.18 1.24	0.16 1.10	0.15 1.05	0.16 1.08	0.19 1.20	0.19 1.23	0.20 1.27	0.23 1.32	0.22 1.35	0.22 1.44	0.22 1.44	0.25 1.51	0.27 1.54
	北九州	0.13 0.71	0.10 0.81	0.02 0.83	0.15 0.98	0.17 1.13	0.12 1.08	0.12 0.96	0.12 0.95	0.12 0.98	0.14 1.06	0.09 1.06	0.07 1.07	0.07 1.09	0.09 1.13	0.10 1.19	0.10 1.19	0.12 1.24	0.15 1.28
	筑豊	0.05 0.53	0.07 0.60	0.07 0.67	0.08 0.75	0.07 0.81	0.06 0.80	0.08 0.73	0.08 0.72	0.06 0.72	0.06 0.80	0.07 0.81	0.07 0.85	0.11 0.91	0.13 0.95	0.10 0.93	0.09 0.93	0.09 0.93	0.15 0.96
	筑後	0.09 0.54	0.09 0.63	0.14 0.77	0.13 0.90	0.12 1.02	0.10 0.98	0.10 0.89	0.10 0.88	0.13 0.92	0.14 0.98	0.13 1.01	0.15 1.05	0.18 1.09	0.19 1.11	0.19 1.17	0.19 1.17	0.17 1.17	0.18 1.20
新規求人倍率	全国	0.18 1.11	0.21 1.32	0.21 1.53	0.16 1.69	0.03 1.70	0.09 1.74	0.14 1.77	0.14 1.78	0.14 1.79	0.16 1.82	0.20 1.84	0.17 1.83	0.16 1.86	0.21 1.90	0.15 1.90	0.30 2.07	0.22 1.92	
	福岡県	0.14 0.98	0.18 1.16	0.15 1.31	0.19 1.50	0.15 1.57	0.16 1.55	0.18 1.60	0.19 1.61	0.22 1.64	0.27 1.76	0.11 1.58	0.26 1.75	0.28 1.79	0.19 1.71	0.23 1.84	0.35 1.90	0.19 1.76	
有効求人人数		15.2 70,696	13.2 80,036	6.9 85,542	10.3 94,393	9.1 101,905	8.9 105,540	9.2 99,902	6.5 95,002	8.5 96,869	10.6 101,114	10.1 99,964	8.3 102,925	9.6 106,802	11.9 104,692	12.1 101,934	9.0 104,731	10.7 112,831	
新規求人人数		9.9 327,773	10.8 363,300	5.2 382,150	8.7 415,396	6.6 37,786	9.9 35,722	7.7 36,447	▲ 1.8 32,900	12.1 36,151	14.3 40,437	▲ 0.3 32,648	7.0 37,268	12.3 41,636	9.0 34,351	11.1 34,379	5.3 41,900	11.2 42,014	
有効求職者数		▲ 4.5 117,640	▲ 5.2 111,557	▲ 8.0 102,657	▲ 7.7 94,751	▲ 6.6 88,514	▲ 5.1 94,431	▲ 5.0 100,439	▲ 7.3 98,318	▲ 6.2 96,948	▲ 5.6 92,311	▲ 4.6 89,632	▲ 6.1 89,682	▲ 6.4 89,873	▲ 4.5 85,636	▲ 3.5 78,842	▲ 6.7 78,521	▲ 6.4 82,851	
新規求職者数		▲ 5.6 334,418	▲ 6.1 313,888	▲ 6.8 292,572	▲ 5.2 277,276	▲ 1.6 23,429	▲ 0.8 24,650	▲ 3.0 31,986	▲ 11.5 22,578	▲ 1.8 22,333	▲ 4.2 21,113	▲ 5.2 19,570	▲ 10.7 21,673	▲ 5.5 22,293	0.4 17,679	▲ 1.4 15,071	▲ 14.5 20,997	▲ 0.3 23,363	
就職件数		▲ 1.5 92,324	2.5 94,650	▲ 3.0 91,854	▲ 3.8 88,334	▲ 2.1 6,950	▲ 1.6 9,124	▲ 3.2 8,452	▲ 7.5 7,471	▲ 0.7 7,938	▲ 4.2 7,111	▲ 0.6 6,152	▲ 12.5 6,830	▲ 9.0 7,317	2.1 6,404	▲ 5.8 5,340	▲ 12.5 5,300	▲ 2.5 6,774	
雇用保険適用事業所数		1.0 80,141	1.2 81,131	1.7 82,548	2.1 84,299	2.1 84,878	2.0 84,956	1.9 85,210	1.9 85,473	1.9 85,680	1.9 85,866	2.0 86,051	2.1 85,681	2.2 85,908	1.6 85,700	1.6 85,868	1.5 86,004	1.6 86,235	
雇用保険被保険者数		1.4 1,506,023	1.3 1,525,101	1.4 1,546,228	1.7 1,573,013	1.6 1,578,912	1.5 1,577,325	1.9 1,574,578	1.7 1,592,888	1.9 1,600,759	2.0 1,605,285	1.9 1,603,874	1.8 1,603,408	1.8 1,603,219	1.9 1,608,004	1.9 1,611,859	1.8 1,606,148	1.8 1,606,586	
資格取得者数		▲ 0.2 326,570	3.0 336,210	3.4 347,569	1.9 354,293	▲ 10.3 23,128	6.8 26,594	8.3 54,855	▲ 8.7 44,386	10.8 33,178	0.6 29,346	▲ 0.1 22,938	▲ 2.1 24,356	▲ 3.5 28,327	5.5 24,695	2.7 23,543	▲ 11.5 20,042	5.2 24,328	
資格喪失者数		4.6 307,913	3.5 318,536	0.8 321,036	2.3 328,399	▲ 3.2 22,376	13.5 28,205	▲ 1.1 57,351	▲ 5.9 25,606	4.3 25,180	2.6 26,434	5.0 24,790	2.3 25,012	2.0 28,935	4.0 21,041	5.6 19,747	▲ 4.2 26,227	4.8 23,440	
受給者実人員(一般)		▲ 6.1 28,581	▲ 2.6 27,841	▲ 10.3 24,982	▲ 8.3 22,909	▲ 7.2 20,360	▲ 4.7 20,435	▲ 4.8 19,679	▲ 12.8 21,205	▲ 4.8 23,767	▲ 6.9 23,843	▲ 1.3 24,737	▲ 4.3 23,931	▲ 3.9 23,048	0.4 21,441	▲ 4.4 21,269	▲ 5.2 19,812	▲ 3.6 19,620	
完全失業率		4.5	4.3	3.9	3.5	3.5	3.4	3.4	3.3	3.4	3.3	3.4	3.4	3.2	3.3	3.3	3.2	※	
九州ブロック(福岡県)		-	-	-	-	4.0(4.3)		3.9(4.3)			4.0(4.4)			3.6(4.0)			※(※)		

(注) 1. 緑色は、前年同月比。 2. 求人倍率(全国・福岡県)は季節調整値(平成28年2月改訂)。完全失業率(全国)は季節調整値※は公表翌月に記載。
 3. 一般職業紹介の指標については新規学卒を除き、パートタイムを含む。
 4. 年度計の有効求人人数、有効求職者数、雇用保険適用事業所数、雇用保険被保険者数、受給者実人員については、月平均。
 5. 九州ブロック・福岡県の完全失業率は、四半期毎に公表。九州ブロックは原数値、福岡県はモデル推計値。

ハローワークのマッチング機能に関する業務の評価・改善の取組を拡充します

ハローワークでは、これまでも主要業務についてP D C Aサイクルによる目標管理を行い、業務改善を進め、マッチング機能の強化を図ってきたところですが、今年度からこれをさらに拡充し、次の取組を実施することとしました。

- ① 主要業務及び重点的に取り組む分野について、P D C Aサイクルによる目標管理と業務改善の推進
- ② マッチング機能に関する業務の総合的評価及び実績・分析結果の公表
- ③ 全国的な業務改善に向けた好事例の導入や経験交流会などの取組の強化

福岡労働局及び各ハローワークでは、業務の目標達成に向けて取り組むとともに、中長期的な業務の質の向上や継続的な業務改善を図るほか、成果や評価結果、業務改善の状況等について利用者にわかりやすく公表することにより、ハローワークに対する信頼感の向上を図ることとしています。

マッチング機能に関する業務の総合評価・業務改善の流れ

1 ハローワークごとに主要指標と特に重点的に取り組む分野の目標値を設定

- 全ハローワークにおいて、主要指標（「就職件数」、「求人充足件数」、「雇用保険受給者の早期再就職件数」）の目標値を設定
- ハローワークごとに、特に重点的に取り組む分野（例えば「障害者の就職件数」、「正社員求人数」、「生活保護受給者の就職件数」など）を選択して目標値を設定



2 実施状況の公表

- ハローワークごとに、主要指標の実績を毎月公表
- ハローワークごとに、第1三半期終了時点の「主要指標の目標達成状況」及び「進捗状況の分析」を公表（平成27年9月）→分析結果に基づく業務改善を次期取組に反映



3 総合評価の実施と総合評価結果の公表

- ハローワークごとに「マッチング業務の成果」、「総合評価の結果」、「各種取組の結果・業務改善の実施状況」等をまとめ、公表（平成28年6月）



4 業務改善の取組

- 業務の改善が必要と認められるハローワークは、業務改善計画を策定
- 厚生労働省・労働局による業務改善に向けた重点指導を実施

平成27年度におけるハローワークごとの目標値（及び実績）については、別添のとおりです。

平成27年度 ハローワークのマッチング機能に関する主要指標に係る目標と実績

項目	1-① 就職件数(常用) ^{※1}			1-② 充足件数 (常用、受理地ベース) ^{※2}			1-③ 雇用保険受給者の 早期再就職件数 ^{※3}		
	目標件数	2月実績	累計	目標件数	2月実績	累計	目標件数	1月実績	累計
福岡労働局	80,920	6,221	69,350	83,631	6,505	71,967	24,000	1,890	20,984
福岡中央所	12,787	1,004	10,805	21,683	1,594	18,585	4,556	351	4,125
飯塚所	3,730	303	3,233	3,502	276	3,042	899	66	819
大牟田所	4,845	374	4,068	4,434	353	3,709	988	63	869
八幡所	7,798	643	6,611	7,764	646	6,602	2,545	145	2,044
久留米所	8,811	663	7,428	8,327	602	6,995	2,156	165	1,890
小倉所	8,357	683	7,239	9,644	807	8,567	2,330	209	1,931
直方所	2,720	189	2,253	2,200	204	1,846	518	25	417
田川所	2,806	230	2,481	2,384	178	2,035	682	34	507
行橋所	3,097	199	2,666	2,702	193	2,316	811	64	695
福岡東所	7,681	591	6,591	7,321	561	6,146	2,857	295	2,546
八女所	2,965	216	2,613	2,690	212	2,589	627	69	601
朝倉所	1,928	133	1,688	1,596	125	1,415	411	37	354
福岡南所	7,832	585	6,785	6,663	508	5,658	3,288	247	2,924
福岡西所	5,563	408	4,889	2,721	246	2,462	1,332	120	1,262

※1 就職件数(常用)は、ハローワークの紹介により常用就職した件数

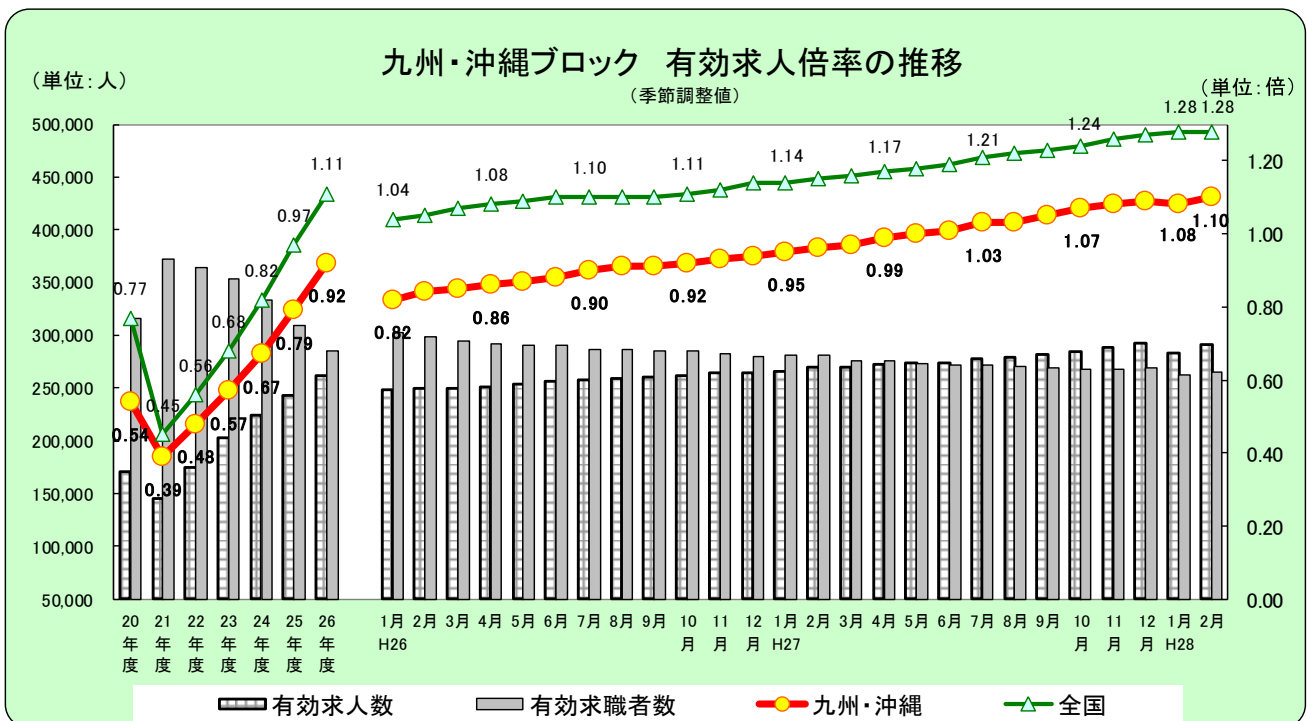
※2 充足件数は、各ハローワークで受理した常用求人の内、充足した件数

※3 雇用保険受給者の早期再就職件数は、基本手当の支給残日数を所定給付日数の3分の2以上残して再就職した件数
(当該件数の実績はデータ集計の都合上、就職件数・充足件数に比べて1か月遅れとなる)

九州・沖縄地域の雇用失業情勢

(平成 28 年 2 月分)

- 有効求人倍率（季節調整値）は 1.10 倍となり、前月を 0.02 ポイント上回った。
 - ・有効求人数（季節調整値）は前月に比べ 2.9% 増と 2 か月ぶりに増加した。
 - ・有効求職者（季節調整値）は前月に比べ 1.0% 増と 2 か月ぶりに増加した。
- 新規求人倍率（季節調整値）は 1.61 倍となり、前月を 0.10 ポイント下回った。
 - ・新規求人数（季節調整値）は前月に比べ 5.4% 増と 2 か月ぶりに増加した。
 - ・新規求職者（季節調整値）は前月に比べ 11.7% 増と 3 か月ぶりに増加した。
- 新規求人数（原数値）は、前年同月に比べ 10.7% 増加した。
- 新規求職者数（原数値）は、前年同月に比べ 1.3% 増加した。



■九州・沖縄ブロック

有効求人倍率	4月	5月	6月	7月	8月	9月	10月	11月	12月	1月	2月	3月
平成27年度	0.99	1.00	1.01	1.03	1.03	1.05	1.07	1.08	1.09	1.08	1.10	
平成26年度	0.86	0.87	0.88	0.90	0.91	0.91	0.92	0.93	0.94	0.95	0.96	0.97
平成25年度	0.73	0.73	0.75	0.76	0.77	0.78	0.79	0.80	0.81	0.82	0.84	0.85

有効求人数	4月	5月	6月	7月	8月	9月	10月	11月	12月	1月	2月	3月
平成27年度	271,832	274,247	274,149	277,976	279,727	281,869	285,112	288,864	292,437	283,613	291,729	
平成26年度	250,645	253,120	256,181	257,039	259,257	260,634	261,789	263,920	264,626	266,334	269,352	269,343
平成25年度	232,553	233,981	236,533	239,717	239,504	241,785	242,170	244,139	246,561	248,926	249,498	249,581

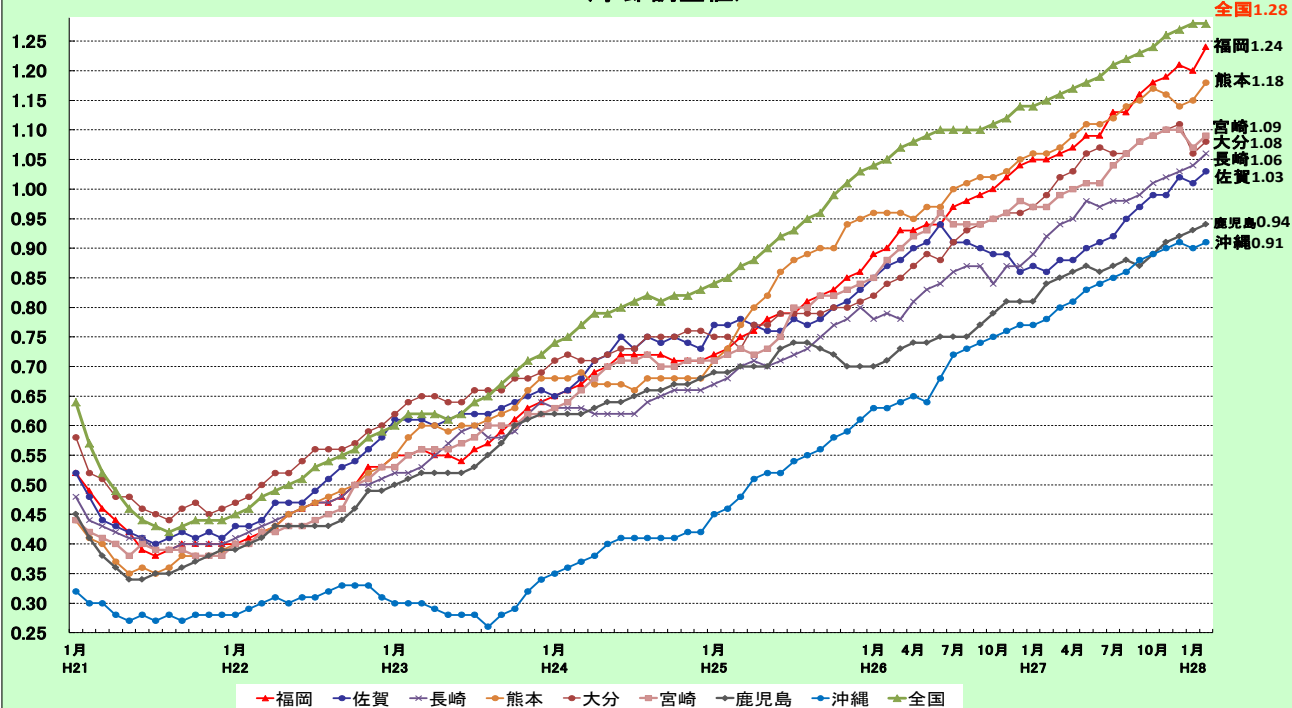
有効求職者数	4月	5月	6月	7月	8月	9月	10月	11月	12月	1月	2月	3月
平成27年度	275,925	273,212	272,347	271,145	270,383	268,520	267,458	268,374	269,108	262,569	265,073	
平成26年度	292,397	291,077	291,002	286,801	286,395	285,623	284,534	282,656	280,037	280,674	280,496	276,336
平成25年度	320,447	319,064	316,280	313,932	311,549	310,485	306,976	306,066	304,000	302,681	298,693	294,181

※数値は季節調整値。H27.12以前の数値は、新季節調整指数により改訂。

九州・沖縄八県の有効求人倍率の推移

(季節調整値)

(単位:倍)

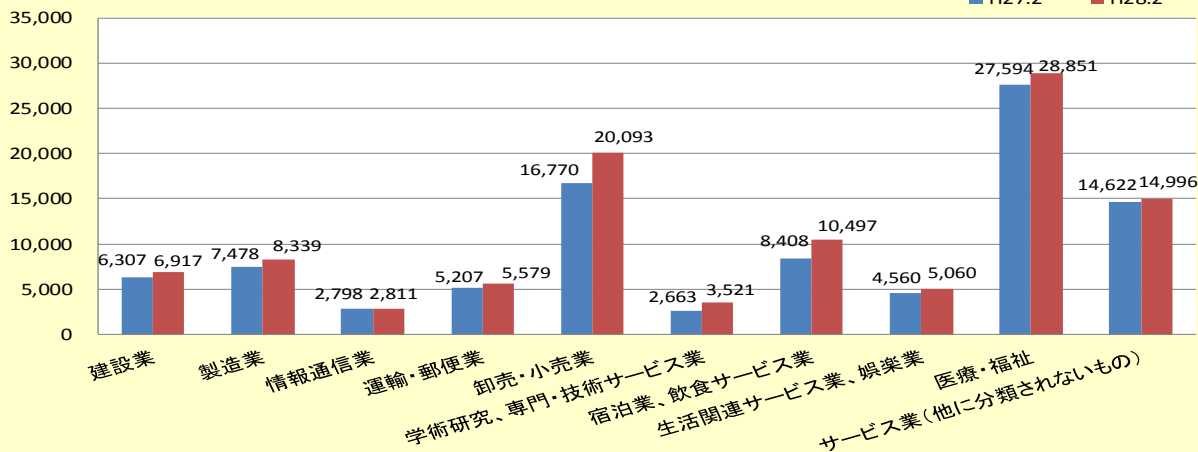


	H27 1月	2月	3月	4月	5月	6月	7月	8月	9月	10月	11月	12月	H28 1月	2月	前月差
全国	1.14	1.15	1.16	1.17	1.18	1.19	1.21	1.22	1.23	1.24	1.26	1.27	1.28	1.28	0.00
九州・沖縄	0.95	0.96	0.97	0.99	1.00	1.01	1.03	1.03	1.05	1.07	1.08	1.09	1.08	1.10	0.02
福岡	1.05	1.05	1.06	1.07	1.09	1.09	1.13	1.13	1.16	1.18	1.19	1.21	1.20	1.24	0.04
佐賀	0.87	0.86	0.88	0.88	0.90	0.91	0.92	0.95	0.97	0.99	0.99	1.02	1.01	1.03	0.02
長崎	0.89	0.92	0.94	0.95	0.98	0.97	0.98	0.98	0.99	1.01	1.02	1.03	1.04	1.06	0.02
熊本	1.06	1.06	1.07	1.09	1.11	1.11	1.12	1.14	1.15	1.17	1.16	1.14	1.15	1.18	0.03
大分	0.97	0.99	1.02	1.03	1.06	1.07	1.06	1.06	1.08	1.09	1.10	1.11	1.06	1.08	0.02
宮崎	0.97	0.97	0.99	1.00	1.01	1.01	1.04	1.06	1.08	1.09	1.10	1.10	1.07	1.09	0.02
鹿児島	0.81	0.84	0.85	0.86	0.87	0.86	0.87	0.88	0.87	0.89	0.91	0.92	0.93	0.94	0.01
沖縄	0.77	0.78	0.80	0.81	0.83	0.84	0.85	0.86	0.88	0.89	0.90	0.91	0.90	0.91	0.01

産業別新規求人数の対前年同月比 (九州・沖縄計)

建設業	(9.7 %)	製造業	(11.5 %)
情報通信業	(0.5 %)	運輸・郵便業	(7.1 %)
卸売・小売業	(19.8 %)	金融・保険業	(▲ 0.9 %)
不動産業	(5.6 %)	学術研究、専門・技術サービス業	(32.2 %)
宿泊業、飲食サービス業	(24.8 %)	生活関連サービス業、娯楽業	(11.0 %)
医療・福祉	(4.6 %)	サービス業(他に分類されないもの)	(2.6 %)

主要産業別新規求人数(九州・沖縄)



九州・沖縄八県労働市場主要指標

平成28年2月

項目	単位	福岡県		佐賀県		長崎県		熊本県		大分県		宮崎県		鹿児島県		沖縄県		合計	
1 新規求職者数	人	23,363	▲ 0.3	4,600	▲ 4.9	7,673	2.7	7,440	▲ 3.9	6,065	0.8	5,801	2.6	9,526	1.3	8,597	13.2	73,065	1.3
		季節調整値	22,297	13.8	4,135	3.6	7,045	18.5	7,228	7.2	5,845	12.1	5,611	3.6	9,104	8.4	7,552	19.9	68,817
2 新規求人数	人	42,014	11.2	6,978	17.9	10,940	11.0	14,272	4.0	9,845	12.4	9,501	11.6	14,065	2.5	11,715	22.8	119,330	10.7
		季節調整値	39,207	5.5	6,564	10.5	10,615	6.9	13,221	▲ 0.8	9,222	10.6	9,238	5.0	12,767	2.4	10,079	9.0	110,913
3 有効求職者数	人	82,851	▲ 6.4	16,144	▲ 3.4	24,353	▲ 7.8	28,223	▲ 7.1	20,909	▲ 5.9	20,714	▲ 5.3	34,243	▲ 2.8	28,015	▲ 2.2	255,452	▲ 5.4
		季節調整値	86,177	0.1	16,539	0.3	25,091	2.1	29,938	0.2	21,518	1.6	21,683	▲ 0.2	35,607	0.6	28,520	4.7	265,073
4 有効求人数	人	112,831	10.7	17,938	16.9	27,545	7.9	36,939	3.9	24,510	4.2	24,809	7.0	34,933	9.4	27,917	15.3	307,422	9.3
		季節調整値	106,635	2.9	17,081	2.3	26,524	3.6	35,291	2.4	23,169	2.8	23,693	2.2	33,330	0.8	26,006	6.7	291,729
5 就職者数	人	6,774	▲ 2.5	1,855	3.3	2,525	▲ 0.2	2,835	0.5	2,432	1.8	2,372	▲ 7.3	3,607	1.1	2,143	4.1	24,543	▲ 0.5
6 紹介件数	件	35,074	▲ 3.9	6,853	▲ 1.7	11,167	▲ 5.1	10,547	▲ 5.8	9,036	4.7	9,400	3.9	12,673	▲ 4.6	12,261	9.6	107,011	▲ 1.4
7 新規求人倍率	倍	1.80	0.19	1.52	0.30	1.43	0.11	1.92	0.15	1.62	0.16	1.64	0.13	1.48	0.02	1.36	0.10	1.63	0.14
		季節調整値	1.76	▲ 0.14	1.59	0.10	1.51	▲ 0.16	1.83	▲ 0.15	1.58	▲ 0.02	1.65	0.03	1.40	▲ 0.08	1.33	▲ 0.14	1.61
8 有効求人倍率	倍	1.36	0.21	1.11	0.19	1.13	0.16	1.31	0.14	1.17	0.11	1.20	0.14	1.02	0.11	1.00	0.15	1.20	0.16
		季節調整値	1.24	0.04	1.03	0.02	1.06	0.02	1.18	0.03	1.08	0.02	1.09	0.02	0.94	0.01	0.91	0.01	1.10
9 雇用保険被保険者数	千人	1,607	1.8	230	1.9	355	1.4	463	1.5	322	1.3	285	1.1	441	0.7	388	3.2	4,091	1.6
10 雇用保険受給者実人員	人	19,620	▲ 3.6	3,112	3.5	5,040	▲ 4.1	6,715	▲ 10.4	4,622	▲ 7.4	4,279	▲ 6.9	6,650	▲ 2.8	4,674	▲ 10.3	54,712	▲ 5.3

(注)1 1～8は新規学卒のぞき、パートタイムを含む。

2 9は一般、高齢、短時間を含み、10は基本手当基本分(高年齢、特例を除き、短時間を含む)。

3 各県の左側は実数。右側は前年比(%・ポ)、ただし季節調整値は前月比(%・ポ)。