



報道関係者各位

平成28年12月27日
 職業安定部職業安定課
 課長 越智 孝
 課長補佐 馬場 剛
 電話 092-434-9802

高校、大学等新卒者の内定率が上昇！

～平成29年3月新規学校卒業者の求人・求職等状況～

福岡労働局は、平成29年3月に福岡県内の中学、高校、大学等を卒業予定の生徒・学生について、平成28年11月末現在の求人・求職等状況を取りまとめましたので、公表します。

高校新卒者の求人数は、15,045人となり、求人倍率は2.18倍と平成4年度以降で最高となりました。

就職内定率は84.7%と平成4年度以降で最高となりました。

大学等新卒者の内定率は、64.2%と平成4年度以降で最高となりました。

【高校新卒者 ※】

○求人数	15,045人（対前年同月比15.3%増）
○求職者数	6,911人（同1.3%減）
○求人倍率	2.18倍（同0.32ポイント上昇）
○就職内定者数	5,856人（同1.9%増）
○就職内定率	84.7%（同2.6ポイント上昇）

【大学等新卒者 ※】

○推薦依頼数累計	332,601人（同14.7%増）
○求職者数	22,560人（同1.8%増）
○就職内定者数	14,427人（同11.0%増）
○就職内定率	64.2%（同5.4ポイント上昇）

※ 高校の求人数は、福岡県内で受理したものです。

※ 大学等の推薦依頼数累計は、求人事業主から大学等に推薦依頼が行われた求人数の累計です。

- 公表数値等は、福岡労働局ホームページでもご確認いただけます。

ホーム > 事例・統計情報 > 職業紹介状況・職業安定業務等

> 統計情報 > 新規学校卒業者の求人・求職・就職内定等状況

http://fukuoka-roudoukyoku.site.mhlw.go.jp/jirei_toukei/shokugyou_shoukai/toukei/antei13.html

平成29年3月新規中学校・高等学校卒業者の求人・求職・就職内定状況

(平成28年11月末現在) NO. 2

2

		求 人 数			求 職 者 数			求 人 倍 率			就 職 内 定 者 数			就 職 内 定 率		
		28年11月	前年同月	前年比	28年11月	前年同月	前年比	28年11月	前年同月	前年差	28年11月	前年同月	前年比	28年11月	前年同月	前年差
中 学 校	合計	35	31	12.9%	26	31	-16.1%	1.35	1.00	0.35	0	0	—	0.0%	0.0%	0.0
	男計	/			23	22	4.5%	/			0	0	—	0.0%	0.0%	0.0
	女計				3	9	-66.7%				0	0	—	0.0%	0.0%	0.0
	県内希望者分	/			21	23	-8.7%	/			0	0	—	0.0%	0.0%	0.0
	男計				18	15	20.0%				0	0	—	0.0%	0.0%	0.0
	女計	3	8	-62.5%	0	0	—	0.0%	0.0%	0.0						
	県外希望者分	/			5	8	-37.5%	/			0	0	—	0.0%	0.0%	0.0
	男計				5	7	-28.6%				0	0	—	0.0%	0.0%	0.0
	女計	0	1	-100.0%	0	0	—	—	0.0%	—						
高 等 学 校	合計	15,045	13,047	15.3%	6,911	7,000	-1.3%	2.18	1.86	0.32	5,856	5,747	1.9%	84.7%	82.1%	2.6
	男計	/			4,031	4,105	-1.8%	/			3,561	3,596	-1.0%	88.3%	87.6%	0.7
	女計				2,880	2,895	-0.5%				2,295	2,151	6.7%	79.7%	74.3%	5.4
	県内希望者分	/			5,466	5,563	-1.7%	/			4,472	4,363	2.5%	81.8%	78.4%	3.4
	男計				2,985	3,028	-1.4%				2,535	2,539	-0.2%	84.9%	83.9%	1.0
	女計	2,481	2,535	-2.1%	1,937	1,824	6.2%	78.1%	72.0%	6.1						
	県外希望者分	/			1,445	1,437	0.6%	/			1,384	1,384	0.0%	95.8%	96.3%	▲ 0.5
	男計				1,046	1,077	-2.9%				1,026	1,057	-2.9%	98.1%	98.1%	0.0
	女計	399	360	10.8%	358	327	9.5%	89.7%	90.8%	▲ 1.1						

※ 中学、高校の求人数は、福岡県内で受理したものです。

管内事業所からの産業・規模別求人状況

(平成28年11月末現在)

項目	高等学校卒業生						
	産業・規模別	平成28年11月末現在	前年同月末現在	対前年比 (%)	求人事業所数		
					28年11月	前年同月	
業	A, B農、林、漁業 (01~04)	35	34	2.9%	22	14	
	C鉱業、採石業、砂利採取業 (05)	1	0		1	0	
	D建設業 (06~08)	2,271	1,938	17.2%	617	570	
	産	E製造業 (09~32)	3,411	2,941	16.0%	772	711
		09 食料品製造業	611	543	12.5%	120	108
		10 飲料・たばこ・飼料製造業	68	50	36.0%	16	10
		11 繊維工業	69	69	0.0%	20	18
		12 木材・木製品製造業(家具除く)	30	24	25.0%	12	10
		13 家具・装備品製造業	83	68	22.1%	29	23
		14 パルプ・紙・紙加工品製造業	52	31	67.7%	18	15
		15 印刷・同関連産業	104	93	11.8%	33	29
		16 化学工業	92	69	33.3%	25	27
		17 石油製品・石炭製品製造業	19	15	26.7%	3	1
		18 プラスチック製品製造業(別掲を除く)	140	156	-10.3%	35	40
		19 ゴム製品製造業	76	52	46.2%	13	11
		21 窯業・土石製品製造業	114	103	10.7%	29	31
		22 鉄鋼業	304	333	-8.7%	38	37
		23 非鉄金属製造業	47	31	51.6%	16	13
		24 金属製品製造業	450	383	17.5%	118	114
		25 はん用機械器具製造業	179	127	40.9%	60	46
		26 生産用機械器具製造業	137	133	3.0%	42	39
		27 業務用機械器具製造業	18	10	80.0%	10	7
		28 電子部品・デバイス・電子回路製造業	83	67	23.9%	10	12
		29 電気機械器具製造業	217	192	13.0%	56	56
		30 情報通信機械器具製造業	13	7	85.7%	2	2
		31 輸送用機械器具製造業	479	366	30.9%	57	54
	20、32 その他の製造業	26	19	36.8%	10	8	
	別	F電気・ガス・熱供給・水道業 (33~36)	173	140	23.6%	15	9
		G情報通信業 (37~41)	182	145	25.5%	41	36
		H運輸業、郵便業 (42~49)	837	668	25.3%	130	106
		I卸売業・小売業 (50~61)	2,670	2,289	16.6%	414	384
50~55 卸売業		677	559	21.1%	185	173	
56~61 小売業		1,993	1,730	15.2%	229	211	
J金融・保険業 (62~67)		68	54	25.9%	18	22	
K不動産業、物品賃貸業 (68~70)		230	145	58.6%	45	33	
L学術研究、専門・技術サービス業(71~74)		217	218	-0.5%	77	90	
M宿泊業、飲食サービス業 (75~77)		839	512	63.9%	102	89	
76 飲食店		722	403	79.2%	67	61	
N生活関連サービス業、娯楽業 (78~80)		748	726	3.0%	116	117	
O教育、学習支援業 (81,82)		10	14	-28.6%	8	15	
P医療、福祉(83~85)		1,872	1,755	6.7%	423	390	
規	Q複合サービス業 (86,87)	88	70	25.7%	21	23	
	Rサービス業(他に分類されないもの) (88~96)	1,389	1,394	-0.4%	151	135	
	91 職業紹介・労働者派遣業	229	236	-3.0%	16	16	
	92 その他の事業サービス業	932	1,010	-7.7%	72	73	
	S、T公務(他に分類されるものを除く)・その他(97、98、99)	4	4	0.0%	2	6	
	合計	15,045	13,047	15.3%	2,975	2,750	
模	29人以下	2,020	1,736	16.4%	900	801	
	30~99人	2,961	2,734	8.3%	870	836	
	100~299人	3,395	2,707	25.4%	646	590	
	300~499人	1,015	937	8.3%	172	173	
	500~999人	1,219	1,212	0.6%	139	137	
別	1,000人以上	4,435	3,721	19.2%	248	213	

平成29年3月中学校・高等学校卒業者の求職・就職内(決)定状況

(平成28年11月末現在)

		中 学 校			高 等 学 校			学 科 別															
								商 業 科			工 業 科			農 業 科			家 庭 科 其 他			普 通 科			
		計	男	女	計	男	女	計	男	女	計	男	女	計	男	女	計	男	女	計	男	女	
求職者数	計	(66)	(53)	(13)	(8,310)	(4,977)	(3,333)																
	県内	26	23	3	6,911	4,031	2,880	943	269	674	2,284	2,106	178	412	210	202	923	255	668	2,349	1,191	1,158	
	県外	(6)	(5)	(1)	(1,634)	(1,187)	(447)																
(決定)就職内定者数	計	0	0	0	5,856	3,561	2,295	861	246	615	2,233	2,060	173	352	187	165	713	195	518	1,697	873	824	
	県内	0	0	0	4,472	2,535	1,937	747	193	554	1,431	1,312	119	282	149	133	590	163	427	1,422	718	704	
	県外	(0)	(0)	(0)	(1,494)	(1,108)	(386)	114	53	61	802	748	54	70	38	32	123	32	91	275	155	120	
(決定)率	計	()	()	(0.0%)	(77.4%)	(80.0%)	(73.6%)	91.3%	91.4%	91.2%	97.8%	97.8%	97.2%	85.4%	89.0%	81.7%	77.2%	76.5%	77.5%	72.2%	73.3%	71.2%	
	県内	()	()	(0.0%)	(74.0%)	(75.8%)	(71.6%)	90.7%	89.8%	91.0%	97.0%	97.0%	96.7%	83.2%	87.6%	78.7%	74.9%	73.8%	75.3%	69.7%	70.0%	69.5%	
	県外	()	()	(0.0%)	(91.4%)	(93.3%)	(86.4%)	95.8%	98.1%	93.8%	99.3%	99.3%	98.2%	95.9%	95.0%	97.0%	91.1%	94.1%	90.1%	88.7%	93.9%	82.8%	
前年同月就職内定(決定)率	計				82.1%	87.6%	74.3%	84.9%	92.0%	82.3%	97.1%	97.4%	93.3%	88.3%	93.0%	82.3%	78.3%	75.6%	79.1%	65.8%	68.7%	62.9%	
	県内				78.4%	83.9%	72.0%	83.1%	90.2%	80.7%	95.9%	96.3%	90.1%	85.4%	91.2%	78.3%	76.1%	71.8%	77.4%	63.3%	65.8%	60.9%	
	県外				96.3%	98.1%	90.8%	100.0%	100.0%	100.0%	99.4%	99.4%	100.0%	100.0%	100.0%	100.0%	88.7%	91.9%	87.6%	86.8%	91.0%	81.8%	
(ポイント)前年同月差	計			0.0	2.6	0.7	5.4	6.4	▲ 0.5	9.0	0.6	0.4	3.9	▲ 2.9	▲ 4.0	▲ 0.6	▲ 1.0	0.8	▲ 1.5	6.5	4.6	8.3	
	県内			0.0	3.4	1.0	6.1	7.6	▲ 0.4	10.2	1.1	0.6	6.7	▲ 2.2	▲ 3.5	0.4	▲ 1.2	2.0	▲ 2.0	6.4	4.1	8.6	
	県外				▲ 0.5	▲ 0.0	▲ 1.1	▲ 4.2	▲ 1.9	▲ 6.2	▲ 0.2	▲ 0.1	▲ 1.8	▲ 4.1	▲ 5.0	▲ 3.0	2.4	2.2	2.5	1.9	3.0	0.9	

※ ()欄は、自営、縁故就職、公務員への応募等学校又は安定所の紹介によらない者を含めて計上。

平成29年3月新規学校卒業者の地域別求人・求職・就職内定状況

(平成28年11月末現在)

NO. 5

5

	求人数			求職者数			求人倍率			就職内定者数			就職内定率			
	28年11月	前年同月	前年比	28年11月	前年同月	前年比	28年11月	前年同月	前年差	28年11月	前年同月	前年比	28年11月	前年同月	前年差	
中学校	県合計	35	31	12.9%	26	31	-16.1%	1.35	1.00	0.35	0	0	—	0.0%	0.0%	0.0
	福岡地域	19	26	-26.9%	14	21	-33.3%	1.36	1.24	0.12	0	0	—	0.0%	0.0%	0.0
	北九州地域	14	4	250.0%	1	1	0.0%	14.00	4.00	10.00	0	0	—	0.0%	0.0%	0.0
	筑豊地域	0	0	—	6	2	200.0%	0.00	0.00	0.00	0	0	—	0.0%	0.0%	0.0
	筑後地域	2	1	100.0%	5	7	-28.6%	0.40	0.14	0.26	0	0	—	0.0%	0.0%	0.0
高等学校	県合計	15,045	13,047	15.3%	6,911	7,000	-1.3%	2.18	1.86	0.32	5,856	5,747	1.9%	84.7%	82.1%	2.6
	福岡地域	7,474	6,456	15.8%	2,215	2,229	-0.6%	3.37	2.90	0.47	1,932	1,849	4.5%	87.2%	83.0%	4.2
	北九州地域	3,596	3,146	14.3%	2,154	2,123	1.5%	1.67	1.48	0.19	1,778	1,706	4.2%	82.5%	80.4%	2.1
	筑豊地域	1,145	1,000	14.5%	793	797	-0.5%	1.44	1.25	0.19	616	584	5.5%	77.7%	73.3%	4.4
	筑後地域	2,830	2,445	15.7%	1,749	1,851	-5.5%	1.62	1.32	0.30	1,530	1,608	-4.9%	87.5%	86.9%	0.6

平成29年3月新規大学等卒業者の求人・求職・就職内定状況（男・女別）

（平成28年11月末現在）

NO. 6

の

	学校への推薦依頼数累計			全求職者数			就職内定者数			就職内定率		
	28年11月	前年同月	前年比	28年11月	前年同月	前年比	28年11月	前年同月	前年比	28年11月	前年同月	前年差
大学等合計	332,614	289,926	14.7%	22,560	22,156	1.8%	14,478	13,033	11.1%	64.2%	58.8%	5.4
男	*	*	*	10,362	10,083	2.8%	6,753	5,916	14.1%	65.2%	58.7%	6.5
女	*	*	*	12,198	12,073	1.0%	7,725	7,117	8.5%	63.3%	58.9%	4.4
高等専門学校	9,650	8,281	16.5%	376	411	-8.5%	361	396	-8.8%	96.0%	96.4%	▲ 0.4
男	*	*	*	281	317	-11.4%	268	303	-11.6%	95.4%	95.6%	▲ 0.2
女	*	*	*	95	94	1.1%	93	93	0.0%	97.9%	98.9%	▲ 1.0
短期大学	57,673	37,380	54.3%	3,463	3,265	6.1%	1,848	1,715	7.8%	53.4%	52.5%	0.9
男	*	*	*	270	228	18.4%	83	90	-7.8%	30.7%	39.5%	▲ 8.8
女	*	*	*	3,193	3,037	5.1%	1,765	1,625	8.6%	55.3%	53.5%	1.8
大学	265,291	244,265	8.6%	18,721	18,480	1.3%	12,269	10,922	12.3%	65.5%	59.1%	6.4
男	*	*	*	9,811	9,538	2.9%	6,402	5,523	15.9%	65.3%	57.9%	7.4
女	*	*	*	8,910	8,942	-0.4%	5,867	5,399	8.7%	65.8%	60.4%	5.4

※ 推薦依頼数累計については、求人事業主から大学等に推薦依頼が行われた求人数の累計です。

平成29年3月新規大学等卒業者の求人・求職・就職内定状況（文・理系別）

（平成28年11月末現在）

NO. 7

	学校への推薦依頼数累計			全 求 職 者 数			就職内定者数			就職内定率		
	28年11月	前年同月	前年比	28年11月	前年同月	前年比	28年11月	前年同月	前年比	28年11月	前年同月	前年差
大学等合計	332,614	289,926	14.7%	22,560	22,156	1.8%	14,478	13,033	11.1%	64.2%	58.8%	5.4
文系	197,665	160,514	23.1%	15,908	15,638	1.7%	9,504	8,499	11.8%	59.7%	54.3%	5.4
理系	134,949	129,412	4.3%	6,652	6,518	2.1%	4,974	4,534	9.7%	74.8%	69.6%	5.2
高等専門学校	9,650	8,281	16.5%	376	411	-8.5%	361	396	-8.8%	96.0%	96.4%	▲ 0.4
文系	—	—	—	—	—	—	—	—	—	—	—	—
理系	9,650	8,281	16.5%	376	411	-8.5%	361	396	-8.8%	96.0%	96.4%	▲ 0.4
短期大学	57,673	37,380	54.3%	3,463	3,265	6.1%	1,848	1,715	7.8%	53.4%	52.5%	0.9
文系	53,502	34,085	57.0%	3,066	2,886	6.2%	1,706	1,566	8.9%	55.6%	54.3%	1.3
理系	4,171	3,295	26.6%	397	379	4.7%	142	149	-4.7%	35.8%	39.3%	▲ 3.5
大 学	265,291	244,265	8.6%	18,721	18,480	1.3%	12,269	10,922	12.3%	65.5%	59.1%	6.4
文系	144,163	126,429	14.0%	12,842	12,752	0.7%	7,798	6,933	12.5%	60.7%	54.4%	6.3
理系	121,128	117,836	2.8%	5,879	5,728	2.6%	4,471	3,989	12.1%	76.1%	69.6%	6.5

※ 推薦依頼数累計は、求人事業主から大学等に推薦依頼が行われた求人数の累計です。

高等学校卒業生

管内事業所からの産業・規模別求人状況

(平成28年11月末現在)
福岡地域

項目	高等学校卒業生					
	産業・規模別	平成28年11月末現在	前年同月末現在	対前年比 (%)	求人事業所数	
					28年11月	前年同月
A, B農、林、漁業 (01~04)	7	5	40.0%	6	4	
C鉱業、採石業、砂利採取業 (05)	0	0		0	0	
D建設業 (06~08)	1,357	1,114	21.8%	326	271	
E製造業 (09~32)	836	747	11.9%	225	202	
09 食料品製造業	232	234	-0.9%	44	43	
10 飲料・たばこ・飼料製造業	18	17	5.9%	6	4	
11 繊維工業	9	0		4	0	
12 木材・木製品製造業(家具除く)	3	4	-25.0%	1	1	
13 家具・装備品製造業	13	11	18.2%	5	3	
14 パルプ・紙・紙加工品製造業	29	14	107.1%	8	6	
15 印刷・同関連産業	68	62	9.7%	19	18	
16 化学工業	6	8	-25.0%	3	3	
17 石油製品・石炭製品製造業	2	0		1	0	
18 プラスチック製品製造業(別掲を除く)	12	12	0.0%	4	5	
19 ゴム製品製造業	3	2	50.0%	2	1	
21 窯業・土石製品製造業	11	14	-21.4%	5	6	
22 鉄鋼業	11	11	0.0%	4	3	
23 非鉄金属製造業	4	4	0.0%	2	2	
24 金属製品製造業	180	166	8.4%	43	45	
25 はん用機械器具製造業	54	34	58.8%	19	12	
26 生産用機械器具製造業	18	17	5.9%	9	5	
27 業務用機械器具製造業	8	5	60.0%	5	5	
28 電子部品・デバイス・電子回路製造業	44	25	76.0%	4	3	
29 電気機械器具製造業	68	61	11.5%	24	23	
30 情報通信機械器具製造業	0	0		0	0	
31 輸送用機械器具製造業	33	42	-21.4%	8	11	
20、32 その他の製造業	10	4	150.0%	5	3	
F電気・ガス・熱供給・水道業 (33~36)	157	128	22.7%	8	6	
G情報通信業 (37~41)	111	99	12.1%	29	28	
H運輸業、郵便業 (42~49)	561	442	26.9%	71	60	
I卸売業・小売業 (50~61)	1,619	1,415	14.4%	220	209	
50~55 卸売業	323	284	13.7%	105	100	
56~61 小売業	1,296	1,131	14.6%	115	109	
J金融・保険業 (62~67)	34	25	36.0%	8	10	
K不動産業、物品賃貸業 (68~70)	172	111	55.0%	28	25	
L学術研究、専門・技術サービス業(71~74)	146	143	2.1%	43	53	
M宿泊業、飲食サービス業 (75~77)	631	322	96.0%	58	47	
76 飲食店	542	247	119.4%	38	30	
N生活関連サービス業、娯楽業 (78~80)	335	349	-4.0%	55	51	
O教育、学習支援業 (81,82)	3	4	-25.0%	2	9	
P医療、福祉(83~85)	395	391	1.0%	98	101	
Q複合サービス業 (86,87)	30	25	20.0%	8	11	
Rサービス業(他に分類されないもの) (88~96)	1,079	1,136	-5.0%	78	76	
91 職業紹介・労働者派遣業	154	157	-1.9%	11	11	
92 その他の事業サービス業	836	917	-8.8%	42	42	
S、T公務(他に分類されるものを除く)・その他(97、98、99)	1	0		1	3	
合計	7,474	6,456	15.8%	1,264	1,166	
規模別	29人以下	837	743	12.7%	354	328
	30~99人	1,185	1,129	5.0%	351	336
	100~299人	1,572	1,252	25.6%	278	236
	300~499人	316	319	-0.9%	69	72
	500~999人	689	570	20.9%	73	80
	1,000人以上	2,875	2,443	17.7%	139	114

様式1(2)

高等学校卒業生

管内事業所からの産業・規模別求人状況

(平成28年11月末現在)
北九州地域

項目	高等学校卒業生					
	産業・規模別	平成28年11月末現在	前年同月末現在	対前年比 (%)	求人事業所数	
					28年11月	前年同月
A, B農、林、漁業 (01~04)	6	3	100.0%	2	2	
C鉱業、採石業、砂利採取業 (05)	0	0		0	0	
D建設業 (06~08)	482	415	16.1%	131	125	
E製造業 (09~32)	1,221	1,069	14.2%	225	205	
09 食料品製造業	92	81	13.6%	15	13	
10 飲料・たばこ・飼料製造業	2	0		1	0	
11 繊維工業	14	7	100.0%	3	2	
12 木材・木製品製造業(家具除く)	4	7	-42.9%	2	3	
13 家具・装備品製造業	3	2	50.0%	1	1	
14 パルプ・紙・紙加工品製造業	11	2	450.0%	5	1	
15 印刷・同関連産業	18	19	-5.3%	7	7	
16 化学工業	16	19	-15.8%	8	10	
17 石油製品・石炭製品製造業	17	15	13.3%	2	1	
18 プラスチック製品製造業(別掲を除く)	55	60	-8.3%	10	12	
19 ゴム製品製造業	2	3	-33.3%	1	1	
21 窯業・土石製品製造業	79	65	21.5%	14	13	
22 鉄鋼業	275	311	-11.6%	26	29	
23 非鉄金属製造業	22	13	69.2%	9	7	
24 金属製品製造業	130	119	9.2%	35	35	
25 はん用機械器具製造業	80	50	60.0%	23	16	
26 生産用機械器具製造業	18	23	-21.7%	8	8	
27 業務用機械器具製造業	2	3	-33.3%	1	1	
28 電子部品・デバイス・電子回路製造業	22	23	-4.3%	3	3	
29 電気機械器具製造業	114	78	46.2%	20	17	
30 情報通信機械器具製造業	3	2	50.0%	1	1	
31 輸送用機械器具製造業	242	165	46.7%	30	23	
20、32 その他の製造業	0	2		0	1	
F電気・ガス・熱供給・水道業 (33~36)	11	10	10.0%	4	2	
G情報通信業 (37~41)	14	8	75.0%	6	5	
H運輸業、郵便業 (42~49)	212	168	26.2%	44	33	
I卸売業・小売業 (50~61)	424	381	11.3%	76	75	
50~55 卸売業	108	103	4.9%	28	28	
56~61 小売業	316	278	13.7%	48	47	
J金融・保険業 (62~67)	15	11	36.4%	4	2	
K不動産業、物品賃貸業 (68~70)	22	16	37.5%	4	3	
L学術研究、専門・技術サービス業(71~74)	36	40	-10.0%	16	19	
M宿泊業、飲食サービス業 (75~77)	77	69	11.6%	20	19	
76 飲食店	70	59	18.6%	14	14	
N生活関連サービス業、娯楽業 (78~80)	95	83	14.5%	19	18	
O教育、学習支援業 (81,82)	3	7	-57.1%	3	4	
P医療、福祉(83~85)	790	718	10.0%	130	106	
Q複合サービス業 (86,87)	3	2	50.0%	1	2	
Rサービス業(他に分類されないもの) (88~96)	185	144	28.5%	42	36	
91 職業紹介・労働者派遣業	40	41	-2.4%	1	2	
92 その他の事業サービス業	70	50	40.0%	19	18	
S、T公務(他に分類されるものを除く)・その他(97、98、99)	0	2		0	1	
合計	3,596	3,146	14.3%	727	657	
規模別	29人以下	448	379	18.2%	196	171
	30~99人	804	644	24.8%	216	206
	100~299人	809	621	30.3%	166	154
	300~499人	301	253	19.0%	45	40
	500~999人	247	403	-38.7%	35	27
	1,000人以上	987	846	16.7%	69	59

様式1(2)

高等学校卒業生

管内事業所からの産業・規模別求人状況

(平成28年11月末現在)
筑豊地域

項目	高等学校卒業生					
	産業・規模別	平成28年11月末現在	前年同月末現在	対前年比 (%)	求人事業所数	
					28年11月	前年同月
A, B農、林、漁業 (01~04)	1	0		1	0	
C鉱業、採石業、砂利採取業 (05)	1	0		1	0	
D建設業 (06~08)	71	95	-25.3%	24	37	
E製造業 (09~32)	544	411	32.4%	106	103	
09 食料品製造業	91	56	62.5%	16	13	
10 飲料・たばこ・飼料製造業	0	0		0	0	
11 繊維工業	19	32	-40.6%	5	6	
12 木材・木製品製造業(家具除く)	11	4	175.0%	2	1	
13 家具・装備品製造業	0	0		0	0	
14 パルプ・紙・紙加工品製造業	2	3	-33.3%	1	2	
15 印刷・同関連産業	0	0		0	0	
16 化学工業	33	16	106.3%	5	4	
17 石油製品・石炭製品製造業	0	0		0	0	
18 プラスチック製品製造業(別掲を除く)	35	43	-18.6%	10	11	
19 ゴム製品製造業	8	8	0.0%	4	3	
21 窯業・土石製品製造業	13	10	30.0%	6	5	
22 鉄鋼業	12	6	100.0%	6	3	
23 非鉄金属製造業	3	1	200.0%	2	1	
24 金属製品製造業	78	39	100.0%	18	17	
25 はん用機械器具製造業	20	18	11.1%	7	7	
26 生産用機械器具製造業	17	12	41.7%	6	6	
27 業務用機械器具製造業	1	0		1	0	
28 電子部品・デバイス・電子回路製造業	15	13	15.4%	2	3	
29 電気機械器具製造業	13	25	-48.0%	4	8	
30 情報通信機械器具製造業	0	0		0	0	
31 輸送用機械器具製造業	167	119	40.3%	10	12	
20、32 その他の製造業	6	6	0.0%	1	1	
F電気・ガス・熱供給・水道業 (33~36)	0	0		0	0	
G情報通信業 (37~41)	7	2	250.0%	2	1	
H運輸業、郵便業 (42~49)	9	12	-25.0%	3	4	
I卸売業・小売業 (50~61)	166	147	12.9%	32	27	
50~55 卸売業	60	52	15.4%	16	13	
56~61 小売業	106	95	11.6%	16	14	
J金融・保険業 (62~67)	4	3	33.3%	1	2	
K不動産業、物品賃貸業 (68~70)	6	11	-45.5%	3	1	
L学術研究、専門・技術サービス業(71~74)	4	4	0.0%	2	2	
M宿泊業、飲食サービス業 (75~77)	19	11	72.7%	7	4	
76 飲食店	18	10	80.0%	6	3	
N生活関連サービス業、娯楽業 (78~80)	93	82	13.4%	12	13	
O教育、学習支援業 (81,82)	0	2		0	1	
P医療、福祉(83~85)	178	185	-3.8%	62	64	
Q複合サービス業 (86,87)	1	1	0.0%	1	1	
Rサービス業(他に分類されないもの) (88~96)	41	32	28.1%	8	5	
91 職業紹介・労働者派遣業	24	20	20.0%	2	2	
92 その他の事業サービス業	2	7	-71.4%	1	2	
S、T公務(他に分類されるものを除く)・その他(97、98、99)	0	2		0	2	
合計	1,145	1,000	14.5%	265	267	
規模別	29人以下	192	167	15.0%	83	81
	30~99人	236	242	-2.5%	82	82
	100~299人	263	201	30.8%	57	53
	300~499人	115	130	-11.5%	14	19
	500~999人	102	79	29.1%	13	14
	1,000人以上	237	181	30.9%	16	18

高等学校卒業生

管内事業所からの産業・規模別求人状況

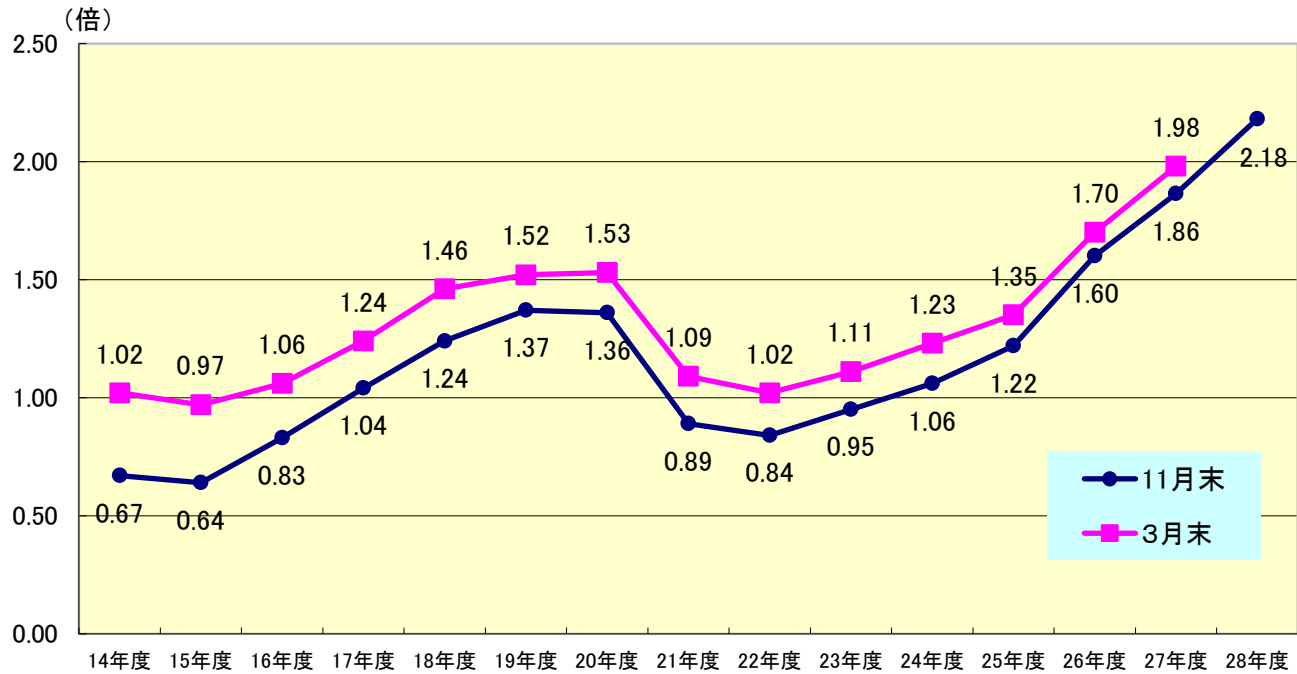
(平成28年11月末現在)

筑後地域

項目	高等学校卒業生					
	産業・規模別	平成28年11月末現在	前年同月末現在	対前年比 (%)	求人事業所数	
					28年11月	前年同月
A, B農、林、漁業 (01~04)	21	26	-19.2%	13	8	
C鉱業、採石業、砂利採取業 (05)	0	0		0	0	
D建設業 (06~08)	361	314	15.0%	136	137	
E製造業 (09~32)	810	714	13.4%	216	201	
09 食料品製造業	196	172	14.0%	45	39	
10 飲料・たばこ・飼料製造業	48	33	45.5%	9	6	
11 繊維工業	27	30	-10.0%	8	10	
12 木材・木製品製造業(家具除く)	12	9	33.3%	7	5	
13 家具・装備品製造業	67	55	21.8%	23	19	
14 パルプ・紙・紙加工品製造業	10	12	-16.7%	4	6	
15 印刷・同関連産業	18	12	50.0%	7	4	
16 化学工業	37	26	42.3%	9	10	
17 石油製品・石炭製品製造業	0	0		0	0	
18 プラスチック製品製造業(別掲を除く)	38	41	-7.3%	11	12	
19 ゴム製品製造業	63	39	61.5%	6	6	
21 窯業・土石製品製造業	11	14	-21.4%	4	7	
22 鉄鋼業	6	5	20.0%	2	2	
23 非鉄金属製造業	18	13	38.5%	3	3	
24 金属製品製造業	62	59	5.1%	22	17	
25 はん用機械器具製造業	25	25	0.0%	11	11	
26 生産用機械器具製造業	84	81	3.7%	19	20	
27 業務用機械器具製造業	7	2	250.0%	3	1	
28 電子部品・デバイス・電子回路製造業	2	6	-66.7%	1	3	
29 電気機械器具製造業	22	28	-21.4%	8	8	
30 情報通信機械器具製造業	10	5	100.0%	1	1	
31 輸送用機械器具製造業	37	40	-7.5%	9	8	
20、32 その他の製造業	10	7	42.9%	4	3	
F電気・ガス・熱供給・水道業 (33~36)	5	2	150.0%	3	1	
G情報通信業 (37~41)	50	36	38.9%	4	2	
H運輸業、郵便業 (42~49)	55	46	19.6%	12	9	
I卸売業・小売業 (50~61)	461	346	33.2%	86	73	
50~55 卸売業	186	120	55.0%	36	32	
56~61 小売業	275	226	21.7%	50	41	
J金融・保険業 (62~67)	15	15	0.0%	5	8	
K不動産業、物品賃貸業 (68~70)	30	7	328.6%	10	4	
L学術研究、専門・技術サービス業(71~74)	31	31	0.0%	16	16	
M宿泊業、飲食サービス業 (75~77)	112	110	1.8%	17	19	
76 飲食店	92	87	5.7%	9	14	
N生活関連サービス業、娯楽業 (78~80)	225	212	6.1%	30	35	
O教育、学習支援業 (81,82)	4	1	300.0%	3	1	
P医療、福祉(83~85)	509	461	10.4%	133	119	
Q複合サービス業 (86,87)	54	42	28.6%	11	9	
Rサービス業(他に分類されないもの) (88~96)	84	82	2.4%	23	18	
91 職業紹介・労働者派遣業	11	18	-38.9%	2	1	
92 その他の事業サービス業	24	36	-33.3%	10	11	
S、T公務(他に分類されるものを除く)・その他(97、98、99)	3	0		1	0	
合計	2,830	2,445	15.7%	719	660	
規模別	29人以下	543	447	21.5%	267	221
	30~99人	736	719	2.4%	221	212
	100~299人	751	633	18.6%	145	147
	300~499人	283	235	20.4%	44	42
	500~999人	181	160	13.1%	18	16
	1,000人以上	336	251	33.9%	24	22

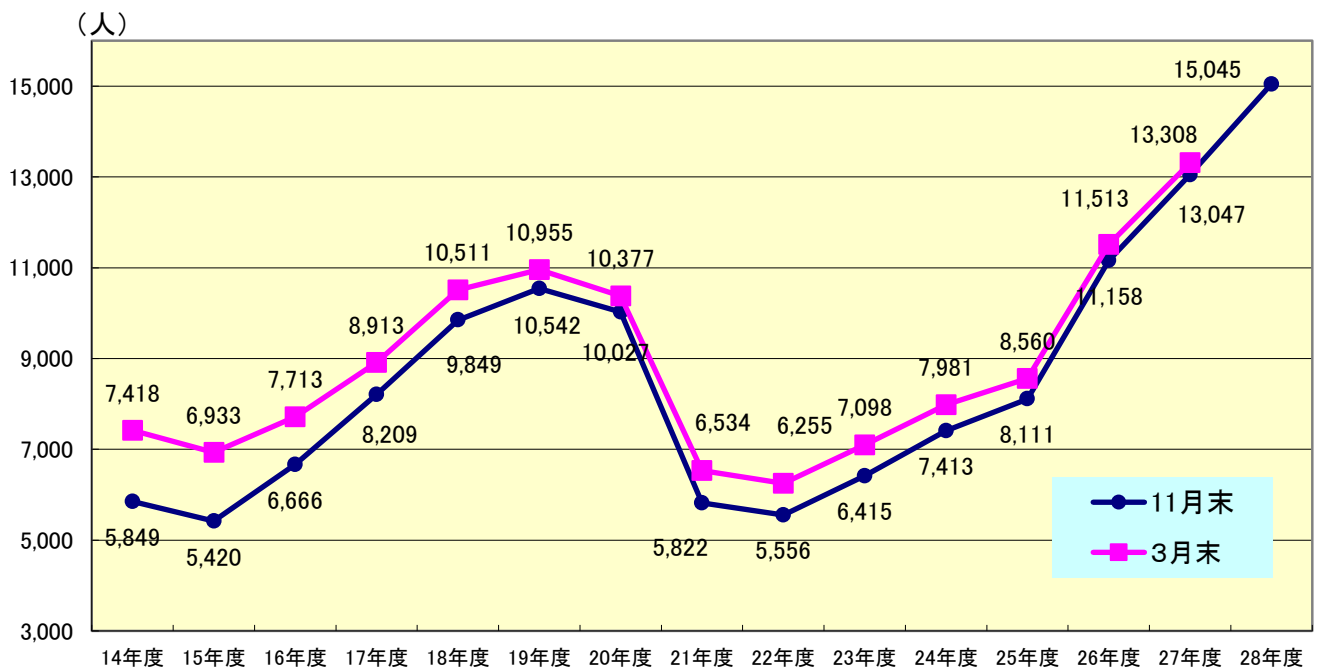
新規高卒者の求人・求職・就職状況の推移

1 求人倍率の推移



	14年度	15年度	16年度	17年度	18年度	19年度	20年度	21年度	22年度	23年度	24年度	25年度	26年度	27年度	28年度
11月末	0.67	0.64	0.83	1.04	1.24	1.37	1.36	0.89	0.84	0.95	1.06	1.22	1.60	1.86	2.18
3月末	1.02	0.97	1.06	1.24	1.46	1.52	1.53	1.09	1.02	1.11	1.23	1.35	1.70	1.98	

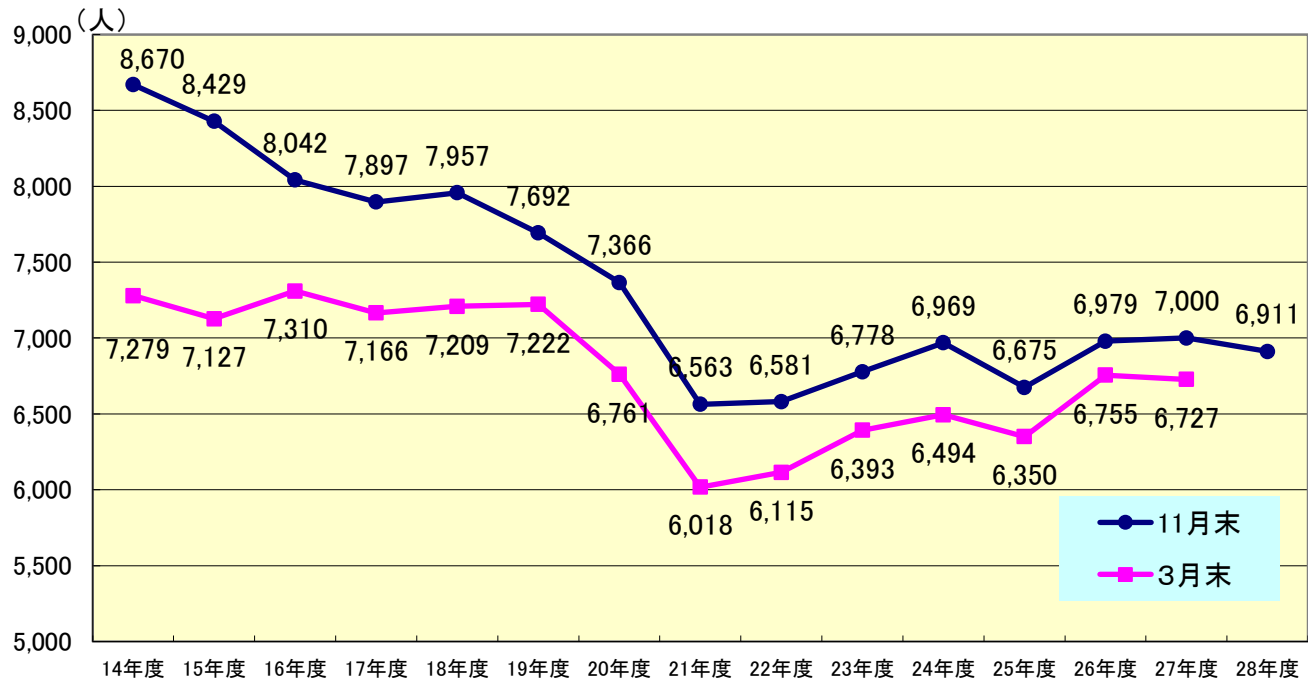
2 県内求人数の推移



	14年度	15年度	16年度	17年度	18年度	19年度	20年度	21年度	22年度	23年度	24年度	25年度	26年度	27年度	28年度
11月末	5,849	5,420	6,666	8,209	9,849	10,542	10,027	5,822	5,556	6,415	7,413	8,111	11,158	13,047	15,045
3月末	7,418	6,933	7,713	8,913	10,511	10,955	10,377	6,534	6,255	7,098	7,981	8,560	11,513	13,308	

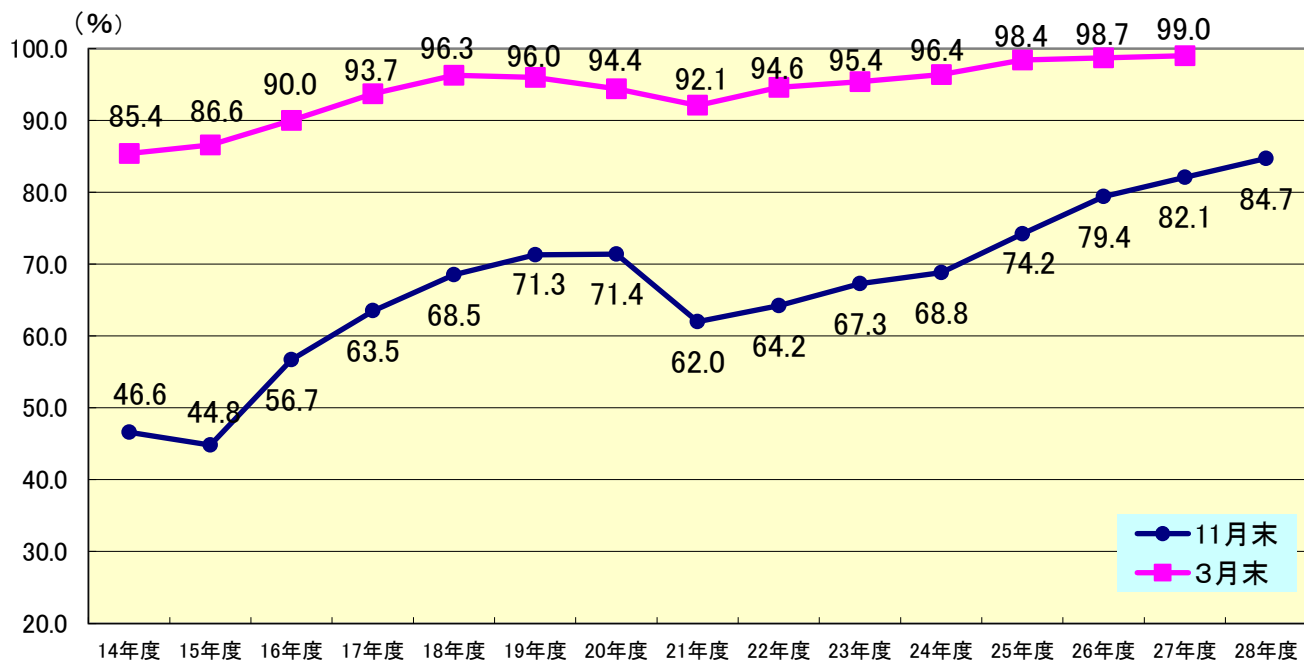
新規高卒者の求人・求職・就職状況の推移

3 求職者数の推移



	14年度	15年度	16年度	17年度	18年度	19年度	20年度	21年度	22年度	23年度	24年度	25年度	26年度	27年度	28年度
11月末	8,670	8,429	8,042	7,897	7,957	7,692	7,366	6,563	6,581	6,778	6,969	6,675	6,979	7,000	6,911
3月末	7,279	7,127	7,310	7,166	7,209	7,222	6,761	6,018	6,115	6,393	6,494	6,350	6,755	6,727	

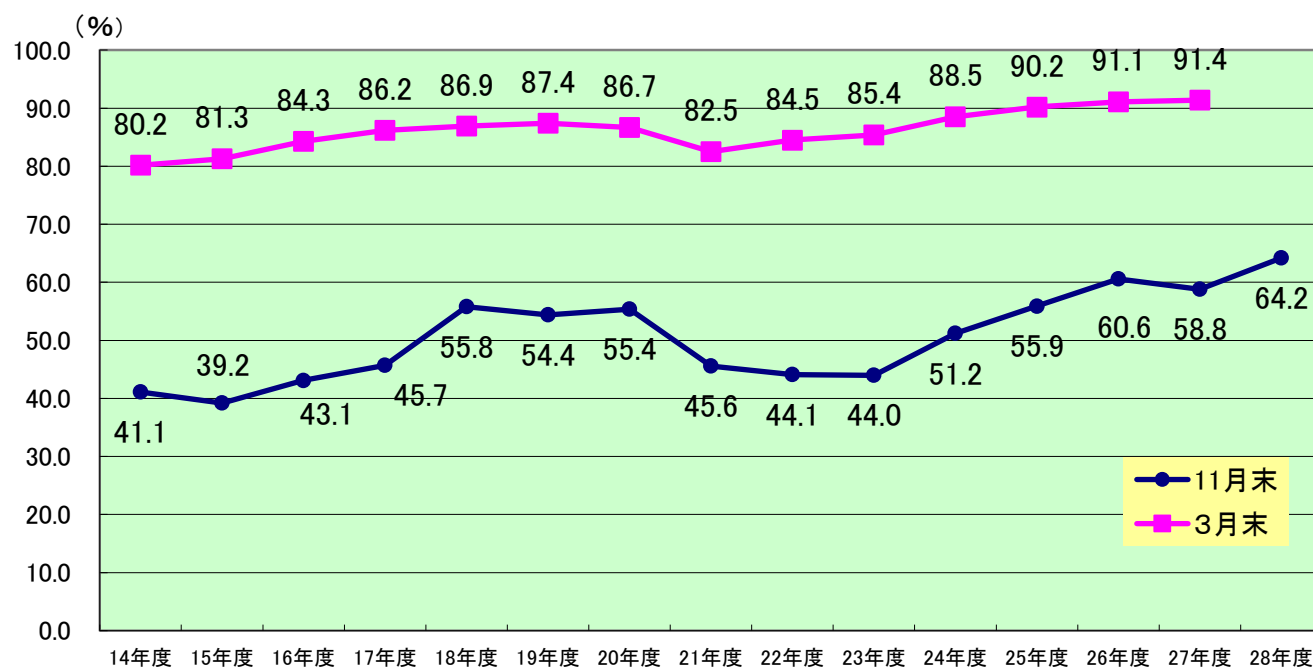
4 就職内定率の推移



	14年度	15年度	16年度	17年度	18年度	19年度	20年度	21年度	22年度	23年度	24年度	25年度	26年度	27年度	28年度
11月末	46.6	44.8	56.7	63.5	68.5	71.3	71.4	62.0	64.2	67.3	68.8	74.2	79.4	82.1	84.7
3月末	85.4	86.6	90.0	93.7	96.3	96.0	94.4	92.1	94.6	95.4	96.4	98.4	98.7	99.0	

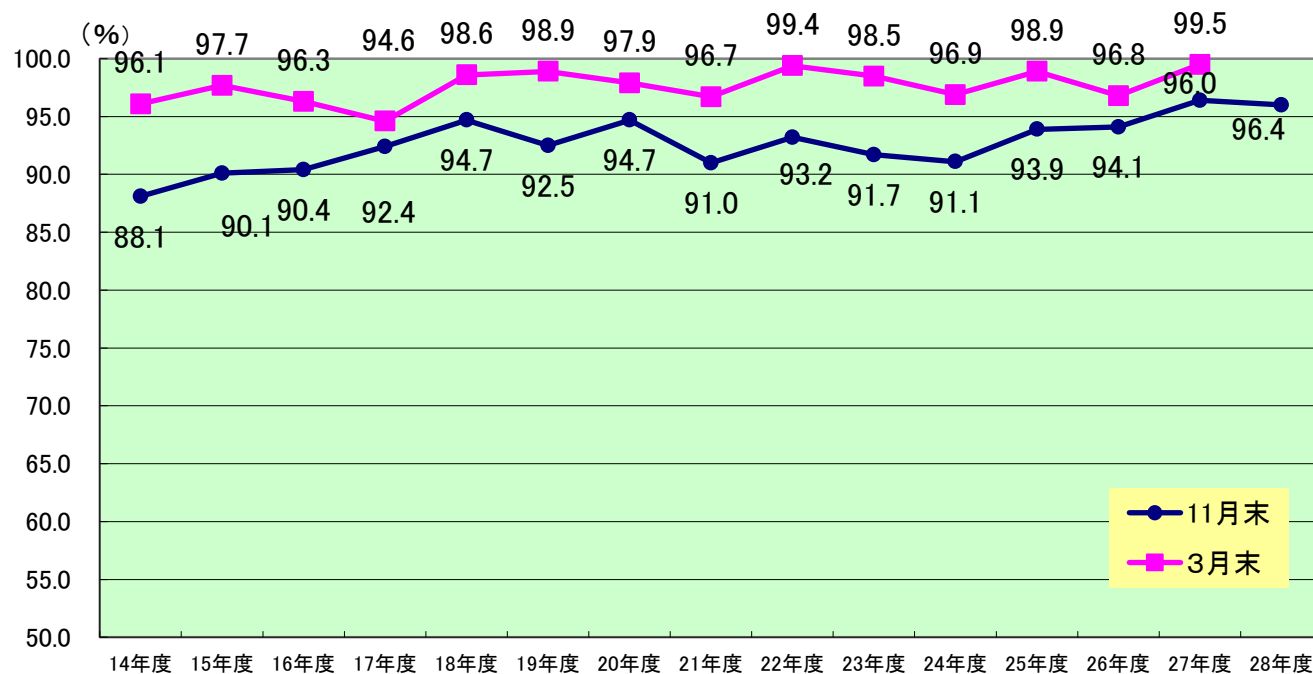
新規大卒者等の内定率の推移

1 新規大卒者等【大学等合計】の内定率の推移



	14年度	15年度	16年度	17年度	18年度	19年度	20年度	21年度	22年度	23年度	24年度	25年度	26年度	27年度	28年度
11月末	41.1	39.2	43.1	45.7	55.8	54.4	55.4	45.6	44.1	44.0	51.2	55.9	60.6	58.8	64.2
3月末	80.2	81.3	84.3	86.2	86.9	87.4	86.7	82.5	84.5	85.4	88.5	90.2	91.1	91.4	

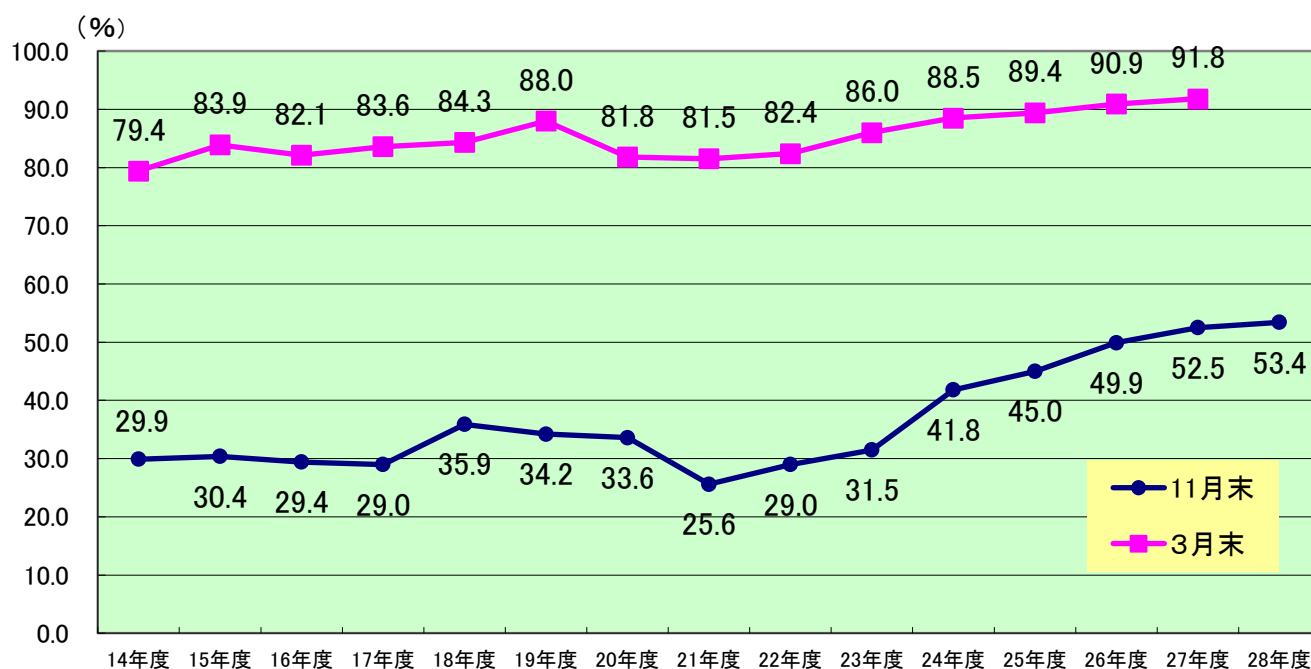
2 高等専門学校の内定率の推移



	14年度	15年度	16年度	17年度	18年度	19年度	20年度	21年度	22年度	23年度	24年度	25年度	26年度	27年度	28年度
11月末	88.1	90.1	90.4	92.4	94.7	92.5	94.7	91.0	93.2	91.7	91.1	93.9	94.1	96.4	96.0
3月末	96.1	97.7	96.3	94.6	98.6	98.9	97.9	96.7	99.4	98.5	96.9	98.9	96.8	99.5	

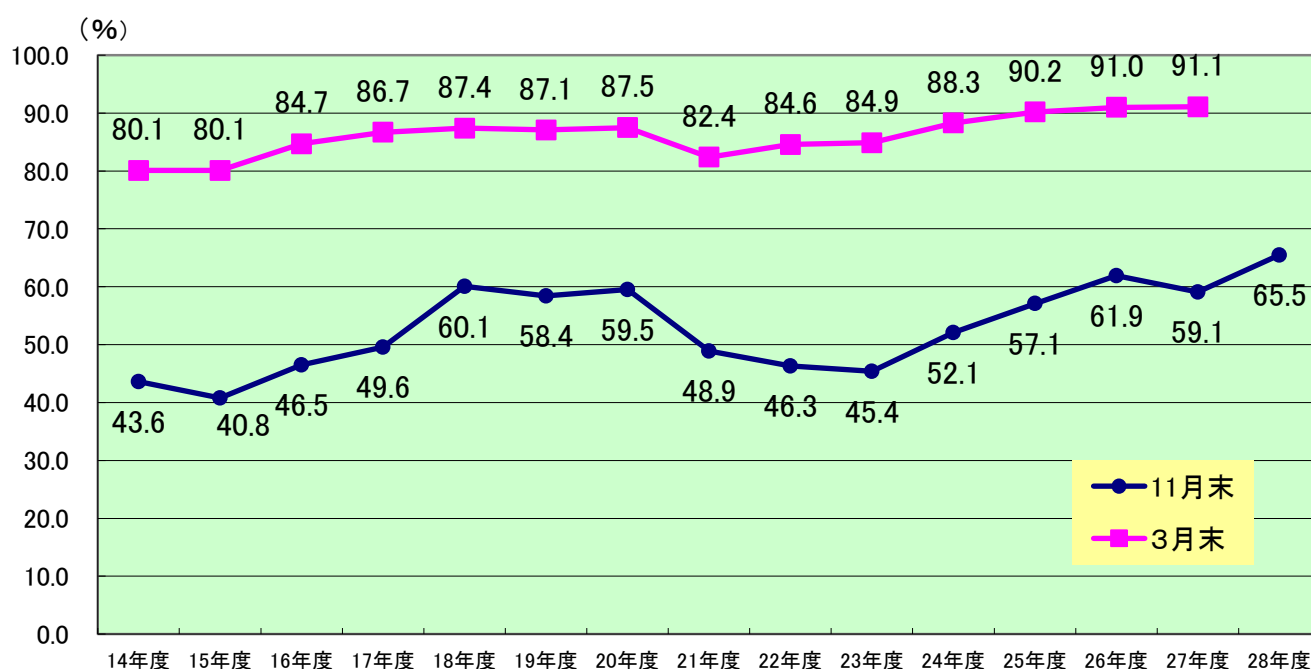
新規大卒者等の内定率の推移

3 短期大学の内定率の推移



	14年度	15年度	16年度	17年度	18年度	19年度	20年度	21年度	22年度	23年度	24年度	25年度	26年度	27年度	28年度
11月末	29.9	30.4	29.4	29.0	35.9	34.2	33.6	25.6	29.0	31.5	41.8	45.0	49.9	52.5	53.4
3月末	79.4	83.9	82.1	83.6	84.3	88.0	81.8	81.5	82.4	86.0	88.5	89.4	90.9	91.8	

4 大学の内定率の推移



	14年度	15年度	16年度	17年度	18年度	19年度	20年度	21年度	22年度	23年度	24年度	25年度	26年度	27年度	28年度
11月末	43.6	40.8	46.5	49.6	60.1	58.4	59.5	48.9	46.3	45.4	52.1	57.1	61.9	59.1	65.5
3月末	80.1	80.1	84.7	86.7	87.4	87.1	87.5	82.4	84.6	84.9	88.3	90.2	91.0	91.1	