



報道関係者各位

平成27年11月27日
職業安定部職業安定課
課長 福富 洋一
課長補佐 馬場 剛
電話 092-434-9802

高校新卒者内定率は上昇 大学等新卒者内定率は低下

～平成28年3月新規学校卒業者の求人・求職・就職内定等状況～

福岡労働局は、平成28年3月に福岡県内の中学、高校、大学等を卒業予定の生徒・学生について、平成27年10月末現在の求人・求職・就職内定等状況を取りまとめましたので、公表します。

○高校新卒者の内定率は、72.9%（前年同月比4.0ポイント上昇）となり、平成4年度以降で最高値。

○大学等新卒者の内定率は、48.5%（前年同月比3.2ポイント低下）。

【高校新卒者 ※】

○求人数	12,740人（対前年同月比17.5%増）
○求職者数	7,005人（同0.4%増）
○求人倍率	1.82倍（同0.27ポイント上昇）
○就職内定者数	5,106人（同6.2%増）
○就職内定率	72.9%（同4.0ポイント上昇）

【大学等新卒者 ※】

○推薦依頼数累計	282,378人（同4.6%増）
○求職者数	22,055人（同3.0%増）
○就職内定者数	10,694人（同3.4%減）
○就職内定率	48.5%（同3.2ポイント低下）

※ 高校の求人数は、福岡県内で受理したものです。

※ 大学等の推薦依頼数累計は、求人事業主から大学等に推薦依頼が行われた求人数の累計です。

● 公表数値等は、福岡労働局ホームページでもご確認いただけます。

ホーム > 事例・統計情報 > 職業紹介状況・職業安定業務等

> 統計情報 > 新規学校卒業者の求人・求職・就職内定等状況

http://fukuoka-roudoukyoku.jsite.mhlw.go.jp/jirei_toukei/shokugyou_shoukai/toukei/antei13.html

平成28年3月新規中学校・高等学校卒業者の求人・求職・就職内定状況

(平成27年10月末現在) NO. 2

		求 人 数			求 職 者 数			求 人 倍 率			就職内定者数			就職内定率		
		27年10月	前年同月	前年比	27年10月	前年同月	前年比	27年10月	前年同月	前年差	27年10月	前年同月	前年比	27年10月	前年同月	前年差
中 学 校	合計	31	22	40.9%	27	20	35.0%	1.15	1.10	0.05	0	0	—	0.0%	0.0%	0.0
	男計	/			18	12	50.0%	/			0	0	—	0.0%	0.0%	0.0
	女計				9	8	12.5%				0	0	—	0.0%	0.0%	0.0
	県内希望者分	/			27	19	42.1%	/			0	0	—	0.0%	0.0%	0.0
	男計				18	11	63.6%				0	0	—	0.0%	0.0%	0.0
	女計	9	8	12.5%	0	0	—	0.0%	0.0%	0.0						
	県外希望者分	/			0	1	-100.0%	/			0	0	—	—	0.0%	—
	男計				0	1	-100.0%				0	0	—	—	0.0%	—
	女計	0	0	—	0	0	—	0	0	—	—	—	—	—	—	
	高 等 学 校	合計	12,740	10,840	17.5%	7,005	6,978	0.4%	1.82	1.55	0.27	5,106	4,807	6.2%	72.9%	68.9%
男計		/			4,096	4,010	2.1%	/			3,293	3,103	6.1%	80.4%	77.4%	3.0
女計					2,909	2,968	-2.0%				1,813	1,704	6.4%	62.3%	57.4%	4.9
県内希望者分		/			5,582	5,657	-1.3%	/			3,811	3,646	4.5%	68.3%	64.5%	3.8
男計					3,032	3,028	0.1%				2,289	2,182	4.9%	75.5%	72.1%	3.4
女計		2,550	2,629	-3.0%	1,522	1,464	4.0%	59.7%	55.7%	4.0						
県外希望者分		/			1,423	1,321	7.7%	/			1,295	1,161	11.5%	91.0%	87.9%	3.1
男計					1,064	982	8.4%				1,004	921	9.0%	94.4%	93.8%	0.6
女計		359	339	5.9%	291	240	21.3%	81.1%	70.8%	10.3						

※ 中学、高校の求人数は、福岡県内で受理したものです。

高等学校卒業生

管内事業所からの産業・規模別求人状況 (平成27年10月末現在)

NO. 3

40 福岡労働局

項目	高 等 学 校 卒 業 者					
	産業・規模別	平成27年10月末現在	前年同月末現在	対前年比 (%)	求人事業所数	
					27年10月	前年同月
産 業 別	A, B農、林、漁業 (01~04)	32	19	68.4%	13	13
	C鉱業、採石業、砂利採取業 (05)					
	D建設業 (06~08)	1,889	1,685	12.1%	556	529
	E製造業 (09~32)	2,881	2,420	19.0%	696	636
	09 食料品製造業	520	394	32.0%	103	94
	10 飲料・たばこ・飼料製造業	48	54	-11.1%	10	12
	11 繊維工業	68	91	-25.3%	18	22
	12 木材・木製品製造業(家具除く)	24	30	-20.0%	10	13
	13 家具・装備品製造業	68	66	3.0%	23	25
	14 パルプ・紙・紙加工品製造業	31	19	63.2%	15	9
	15 印刷・同関連産業	92	103	-10.7%	28	34
	16 化学工業	69	86	-19.8%	27	23
	17 石油製品・石炭製品製造業	15	27	-44.4%	1	2
	18 プラスチック製品製造業(別掲を除く)	156	91	71.4%	40	23
	19 ゴム製品製造業	51	54	-5.6%	10	11
	21 窯業・土石製品製造業	103	95	8.4%	31	27
	22 鉄鋼業	331	238	39.1%	36	34
	23 非鉄金属製造業	31	29	6.9%	13	11
	24 金属製品製造業	369	337	9.5%	111	106
	25 はん用機械器具製造業	123	105	17.1%	46	46
	26 生産用機械器具製造業	129	104	24.0%	37	39
	27 業務用機械器具製造業	10	10	0.0%	7	4
	28 電子部品・デバイス・電子回路製造業	65	69	-5.8%	11	7
	29 電気機械器具製造業	187	152	23.0%	55	47
	30 情報通信機械器具製造業	7	1	600.0%	2	1
	31 輸送用機械器具製造業	366	251	45.8%	54	39
	20、32 その他の製造業	18	14	28.6%	8	7
	F電気・ガス・熱供給・水道業 (33~36)	140	113	23.9%	9	6
	G情報通信業 (37~41)	141	90	56.7%	34	27
	H運輸業、郵便業 (42~49)	661	606	9.1%	104	94
	I卸売業・小売業 (50~61)	2,229	2,006	11.1%	364	330
	50~55 卸売業	530	476	11.3%	161	149
	56~61 小売業	1,699	1,530	11.0%	203	181
J金融・保険業 (62~67)	54	55	-1.8%	22	18	
K不動産業、物品賃貸業 (68~70)	141	127	11.0%	29	24	
L学術研究、専門・技術サービス業(71~74)	213	184	15.8%	86	66	
M宿泊業、飲食サービス業 (75~77)	506	331	52.9%	86	74	
76 飲食店	398	241	65.1%	59	50	
N生活関連サービス業、娯楽業 (78~80)	682	617	10.5%	114	105	
O教育、学習支援業 (81,82)	13	47	-72.3%	14	7	
P医療、福祉(83~85)	1,723	1,682	2.4%	378	358	
Q複合サービス業 (86,87)	68	64	6.3%	20	18	
Rサービス業(他に分類されないもの) (88~96)	1,363	794	71.7%	125	115	
91 職業紹介・労働者派遣業	230	163	41.1%	16	15	
92 その他の事業サービス業	997	487	104.7%	66	55	
S、T公務(他に分類されるものを除く)・その他(97、98、99)	4		—	6		
合 計	12,740	10,840	17.5%	2,656	2,420	
企 業 規 模 別	29 人 以下	1,670	1,577	5.9%	768	698
	30 ~ 99 人	2,692	2,525	6.6%	803	728
	100 ~ 299 人	2,745	2,439	12.5%	574	550
	300 ~ 499 人	882	704	25.3%	168	133
	500 ~ 999 人	985	736	33.8%	133	121
1,000 人 以上	3,766	2,859	31.7%	210	190	

平成28年3月中学校・高等学校卒業者の求職・就職内定状況

(平成27年10月末現在)

		中 学 校			高 等 学 校			学 科 別																	
		計	男	女	計	男	女	商 業 科			工 業 科			農 業 科			家 庭 科 其 他			普 通 科					
								計	男	女	計	男	女	計	男	女	計	男	女	計	男	女	計	男	女
求 職 者 数	計	(75) 27	(56) 18	(19) 9	(8,686) 7,005	(5,212) 4,096	(3,474) 2,909																		
	県内	(75) 27	(56) 18	(19) 9	(7,115) 5,582	(4,038) 3,032	(3,077) 2,550																		
	県外	(0) 0	(0) 0	(0) 0	(1,571) 1,423	(1,174) 1,064	(397) 359																		
就 職 内 定 者 数	計	(0) 0	(0) 0	(0) 0	(5,400) 5,106	(3,494) 3,293	(1,906) 1,813																		
	県内	(0) 0	() 0	() 0	(4,066) 3,811	(2,457) 2,289	(1,609) 1,522																		
	県外	(0) 0	() 0	() 0	(1,334) 1,295	(1,037) 1,004	(297) 291																		
就 職 内 定 率 (%)	計	() 72.9%	() 80.4%	() 62.3%	(62.2%) 72.9%	(67.0%) 80.4%	(54.9%) 62.3%																		
	県内	() 68.3%	() 75.5%	() 59.7%	(57.1%) 68.3%	(60.8%) 75.5%	(52.3%) 59.7%																		
	県外	() 91.0%	() 94.4%	() 81.1%	(84.9%) 91.0%	(88.3%) 94.4%	(74.8%) 81.1%																		
前 年 定 同 率 (%)	計	() 68.9%	() 77.4%	() 57.4%	(59.5%) 68.9%	(65.5%) 77.4%	(50.9%) 57.4%																		
	県内	() 64.5%	() 72.1%	() 55.7%	(54.7%) 64.5%	(59.3%) 72.1%	(49.0%) 55.7%																		
	県外	() 87.9%	() 93.8%	() 70.8%	(82.6%) 87.9%	(88.4%) 93.8%	(66.5%) 70.8%																		
対 前 年 同 月 差	計	() 4.0	() 3.0	() 4.9																					
	県内	() 3.8	() 3.4	() 4.0																					
	県外	() 3.1	() 0.6	() 10.3																					

※ () 欄は、自営、縁故就職、公務員への応募等学校又は安定所の紹介によらない者を含めて計上

平成28年3月新規学校卒業者の地域別求人・求職・就職内定状況

(平成27年10月末現在)

NO. 5

5

	求人数			求職者数			求人倍率			就職内定者数			就職内定率			
	27年10月	前年同月	前年比	27年10月	前年同月	前年比	27年10月	前年同月	前年差	27年10月	前年同月	前年比	27年10月	前年同月	前年差	
中学校	県合計	31	22	40.9%	27	20	35.0%	1.15	1.10	0.05	0	0	—	0.0%	0.0%	0.0
	福岡地域	26	12	116.7%	21	3	600.0%	1.24	4.00	▲ 2.76	0	0	—	0.0%	0.0%	0.0
	北九州地域	4	3	33.3%	0	12	-100.0%	—	0.25	—	0	0	—	—	0.0%	—
	筑豊地域	0	4	-100.0%	2	2	0.0%	0.00	2.00	▲ 2.00	0	0	—	0.0%	0.0%	0.0
	筑後地域	1	3	-66.7%	4	3	33.3%	0.25	1.00	▲ 0.75	0	0	—	0.0%	0.0%	0.0
高等学校	県合計	12,740	10,840	17.5%	7,005	6,978	0.4%	1.82	1.55	0.27	5,106	4,807	6.2%	72.9%	68.9%	4.0
	福岡地域	6,347	5,132	23.7%	2,241	2,194	2.1%	2.83	2.34	0.49	1,608	1,479	8.7%	71.8%	67.4%	4.4
	北九州地域	3,055	2,692	13.5%	2,125	2,139	-0.7%	1.44	1.26	0.18	1,550	1,510	2.6%	72.9%	70.6%	2.3
	筑豊地域	968	811	19.4%	795	741	7.3%	1.22	1.09	0.13	507	428	18.5%	63.8%	57.8%	6.0
	筑後地域	2,370	2,205	7.5%	1,844	1,904	-3.2%	1.29	1.16	0.13	1,441	1,390	3.7%	78.1%	73.0%	5.1

平成28年3月新規大学等卒業者の求人・求職・就職内定状況（男・女別）

（平成27年10月末現在）

NO. 6

	学校への推薦依頼数累計			全 求 職 者 数			就職内定者数			就職内定率		
	27年10月	前年同月	前年比	27年10月	前年同月	前年比	27年10月	前年同月	前年比	27年10月	前年同月	前年差
大学等合計	282,378	270,062	4.6%	22,055	21,406	3.0%	10,694	11,070	-3.4%	48.5%	51.7%	▲ 3.2
男	*	*	*	10,054	9,698	3.7%	5,145	5,339	-3.6%	51.2%	55.1%	▲ 3.9
女	*	*	*	12,001	11,708	2.5%	5,549	5,731	-3.2%	46.2%	48.9%	▲ 2.7
高等専門学校	8,194	7,228	13.4%	412	370	11.4%	387	345	12.2%	93.9%	93.2%	0.7
男	*	*	*	318	282	12.8%	296	264	12.1%	93.1%	93.6%	▲ 0.5
女	*	*	*	94	88	6.8%	91	81	12.3%	96.8%	92.0%	4.8
短期大学	35,382	27,833	27.1%	3,298	3,325	-0.8%	1,022	1,010	1.2%	31.0%	30.4%	0.6
男	*	*	*	223	217	2.8%	64	48	33.3%	28.7%	22.1%	6.6
女	*	*	*	3,075	3,108	-1.1%	958	962	-0.4%	31.2%	31.0%	0.2
大 学	238,802	235,001	1.6%	18,345	17,711	3.6%	9,285	9,715	-4.4%	50.6%	54.9%	▲ 4.3
男	*	*	*	9,513	9,199	3.4%	4,785	5,027	-4.8%	50.3%	54.6%	▲ 4.3
女	*	*	*	8,832	8,512	3.8%	4,500	4,688	-4.0%	51.0%	55.1%	▲ 4.1

※ 推薦依頼数累計については、求人事業主から大学等に推薦依頼が行われた求人数の累計です。

平成28年3月新規大学等卒業者の求人・求職・就職内定状況（文・理系別）

（平成27年10月末現在）

NO. 7

	学校への推薦依頼数累計			全 求 職 者 数			就職内定者数			就職内定率		
	27年10月	前年同月	前年比	27年10月	前年同月	前年比	27年10月	前年同月	前年比	27年10月	前年同月	前年差
大学等合計	282,378	270,062	4.6%	22,055	21,406	3.0%	10,694	11,070	-3.4%	48.5%	51.7%	▲ 3.2
文系	155,194	139,704	11.1%	15,459	15,161	2.0%	6,714	6,998	-4.1%	43.4%	46.2%	▲ 2.8
理系	127,184	130,358	-2.4%	6,596	6,245	5.6%	3,980	4,072	-2.3%	60.3%	65.2%	▲ 4.9
高等専門学校	8,194	7,228	13.4%	412	370	11.4%	387	345	12.2%	93.9%	93.2%	0.7
文系	—	—	—	—	—	—	—	—	—	—	—	—
理系	8,194	7,228	13.4%	412	370	11.4%	387	345	12.2%	93.9%	93.2%	0.7
短期大学	35,382	27,833	27.1%	3,298	3,325	-0.8%	1,022	1,010	1.2%	31.0%	30.4%	0.6
文系	32,310	24,257	33.2%	2,918	2,928	-0.3%	918	899	2.1%	31.5%	30.7%	0.8
理系	3,072	3,576	-14.1%	380	397	-4.3%	104	111	-6.3%	27.4%	28.0%	▲ 0.6
大 学	238,802	235,001	1.6%	18,345	17,711	3.6%	9,285	9,715	-4.4%	50.6%	54.9%	▲ 4.3
文系	122,884	115,447	6.4%	12,541	12,233	2.5%	5,796	6,099	-5.0%	46.2%	49.9%	▲ 3.7
理系	115,918	119,554	-3.0%	5,804	5,478	6.0%	3,489	3,616	-3.5%	60.1%	66.0%	▲ 5.9

※ 推薦依頼数累計は、求人事業主から大学等に推薦依頼が行われた求人数の累計です。

高等学校卒業生

管内事業所からの産業・規模別求人状況平成27年10月末現在)

福岡地域

項目	高等学校卒業生					
	産業・規模別	平成27年10月末現在	前年同月末現在	対前年比 (%)	求人事業所数	
					27年10月	前年同月
A, B農、林、漁業 (01~04)	4	3	33.3%	3	3	
C鉱業、採石業、砂利採取業 (05)	0	0		0	0	
D建設業 (06~08)	1,099	1,044	5.3%	269	287	
E製造業 (09~32)	727	596	22.0%	198	191	
09 食料品製造業	229	165	38.8%	43	40	
10 飲料・たばこ・飼料製造業	17	17	0.0%	4	5	
11 繊維工業	0	9	-100.0%	0	3	
12 木材・木製品製造業(家具除く)	4	4	0.0%	1	2	
13 家具・装備品製造業	11	8	37.5%	3	4	
14 パルプ・紙・紙加工品製造業	14	8	75.0%	6	4	
15 印刷・関連産業	62	62	0.0%	18	20	
16 化学工業	8	3	166.7%	3	2	
17 石油製品・石炭製品製造業	0	0		0	0	
18 プラスチック製品製造業(別掲を除く)	12	7	71.4%	5	5	
19 ゴム製品製造業	2	2	0.0%	1	1	
21 窯業・土石製品製造業	14	11	27.3%	6	7	
22 鉄鋼業	11	10	10.0%	3	3	
23 非鉄金属製造業	4	2	100.0%	2	1	
24 金属製品製造業	158	130	21.5%	44	39	
25 はん用機械器具製造業	34	28	21.4%	12	13	
26 生産用機械器具製造業	15	20	-25.0%	4	7	
27 業務用機械器具製造業	5	10	-50.0%	5	4	
28 電子部品・デバイス・電子回路製造業	23	21	9.5%	2	4	
29 電気機械器具製造業	59	50	18.0%	22	17	
30 情報通信機械器具製造業	0	0		0	0	
31 輸送用機械器具製造業	42	25	68.0%	11	7	
20, 32 その他の製造業	3	4	-25.0%	3	3	
F電気・ガス・熱供給・水道業 (33~36)	128	104	23.1%	6	4	
G情報通信業 (37~41)	96	57	68.4%	27	17	
H運輸業、郵便業 (42~49)	437	405	7.9%	59	51	
I卸売業・小売業 (50~61)	1,385	1,300	6.5%	196	178	
50~55 卸売業	271	232	16.8%	91	79	
56~61 小売業	1,114	1,068	4.3%	105	99	
J金融・保険業 (62~67)	25	22	13.6%	10	8	
K不動産業、物品賃貸業 (68~70)	108	90	20.0%	22	14	
L学術研究、専門・技術サービス業(71~74)	142	108	31.5%	51	34	
M宿泊業、飲食サービス業 (75~77)	322	181	77.9%	47	38	
76 飲食店	247	130	90.0%	30	26	
N生活関連サービス業、娯楽業 (78~80)	339	282	20.2%	51	49	
O教育、学習支援業 (81,82)	4	41	-90.2%	9	2	
P医療、福祉(83~85)	383	313	22.4%	99	74	
Q複合サービス業 (86,87)	24	12	100.0%	10	6	
Rサービス業(他に分類されないもの) (88~96)	1,124	574	95.8%	71	61	
91 職業紹介・労働者派遣業	151	101	49.5%	11	8	
92 その他の事業サービス業	912	405	125.2%	38	28	
S、T公務(他に分類されるものを除く)・その他(97、98、99)	0	0		3	0	
合計	6,347	5,132	23.7%	1,131	1,017	
規模別	29人以下	720	610	18.0%	320	285
	30~99人	1,087	1,005	8.2%	322	304
	100~299人	1,239	1,055	17.4%	230	218
	300~499人	301	242	24.4%	69	54
	500~999人	557	416	33.9%	77	61
	1,000人以上	2,443	1,804	35.4%	113	95

高等学校卒業生

管内事業所からの産業・規模別求人状況平成27年10月末現在)

北九州地域

項目	高等学校卒業生					
	産業・規模別	平成27年10月末現在	前年同月末現在	対前年比 (%)	求人事業所数	
					27年10月	前年同月
A, B農、林、漁業 (01~04)	3	0	#DIV/0!	2	0	
C鉱業、採石業、砂利採取業 (05)	0	0		0	0	
D建設業 (06~08)	399	326	22.4%	120	96	
E製造業 (09~32)	1,043	847	23.1%	200	185	
09 食料品製造業	70	66	6.1%	12	11	
10 飲料・たばこ・飼料製造業	0	1	-100.0%	0	1	
11 繊維工業	7	9	-22.2%	2	3	
12 木材・木製品製造業(家具除く)	7	5	40.0%	3	3	
13 家具・装備品製造業	2	1	100.0%	1	1	
14 パルプ・紙・紙加工品製造業	2	6	-66.7%	1	2	
15 印刷・関連産業	18	25	-28.0%	6	8	
16 化学工業	19	15	26.7%	10	8	
17 石油製品・石炭製品製造業	15	27	-44.4%	1	2	
18 プラスチック製品製造業(別掲を除く)	61	35	74.3%	12	7	
19 ゴム製品製造業	3	0	#DIV/0!	1	0	
21 窯業・土石製品製造業	65	59	10.2%	13	12	
22 鉄鋼業	309	216	43.1%	28	25	
23 非鉄金属製造業	13	16	-18.8%	7	7	
24 金属製品製造業	114	115	-0.9%	34	32	
25 はん用機械器具製造業	46	28	64.3%	16	15	
26 生産用機械器具製造業	22	14	57.1%	7	6	
27 業務用機械器具製造業	3	0	#DIV/0!	1	0	
28 電子部品・デバイス・電子回路製造業	23	32	-28.1%	3	1	
29 電気機械器具製造業	75	74	1.4%	17	20	
30 情報通信機械器具製造業	2	1	100.0%	1	1	
31 輸送用機械器具製造業	165	102	61.8%	23	20	
20, 32 その他の製造業	2	0	#DIV/0!	1	0	
F電気・ガス・熱供給・水道業 (33~36)	10	8	25.0%	2	1	
G情報通信業 (37~41)	7	8	-12.5%	4	4	
H運輸業、郵便業 (42~49)	168	159	5.7%	33	35	
I卸売業・小売業 (50~61)	363	306	18.6%	71	65	
50~55 卸売業	91	92	-1.1%	26	26	
56~61 小売業	272	214	27.1%	45	39	
J金融・保険業 (62~67)	11	18	-38.9%	2	4	
K不動産業、物品賃貸業 (68~70)	16	10	60.0%	3	3	
L学術研究、専門・技術サービス業(71~74)	39	35	11.4%	18	16	
M宿泊業、飲食サービス業 (75~77)	65	55	18.2%	17	13	
76 飲食店	56	41	36.6%	13	8	
N生活関連サービス業、娯楽業 (78~80)	78	57	36.8%	16	18	
O教育、学習支援業 (81,82)	6	2	200.0%	3	2	
P医療、福祉(83~85)	715	735	-2.7%	104	114	
Q複合サービス業 (86,87)	1	6	-83.3%	1	2	
Rサービス業(他に分類されないもの) (88~96)	129	120	7.5%	32	28	
91 職業紹介・労働者派遣業	41	31	32.3%	2	2	
92 その他の事業サービス業	44	49	-10.2%	16	15	
S, T公務(他に分類されるものを除く)・その他(97, 98, 99)	2	0	#DIV/0!	1	0	
合計	3,055	2,692	13.5%	629	586	
規模別	29人以下	355	301	17.9%	156	140
	30~99人	706	597	18.3%	200	175
	100~299人	688	712	-3.4%	149	156
	300~499人	222	149	49.0%	40	29
	500~999人	190	187	1.6%	27	31
	1,000人以上	894	746	19.8%	57	55

高等学校卒業生

管内事業所からの産業・規模別求人状況平成27年10月末現在)

筑豊地域

項目	高等学校卒業生					
	産業・規模別	平成27年10月末現在	前年同月末現在	対前年比 (%)	求人事業所数	
					27年10月	前年同月
A, B農、林、漁業 (01~04)	0	0		0	0	
C鉱業、採石業、砂利採取業 (05)	0	0		0	0	
D建設業 (06~08)	87	47	85.1%	33	22	
E製造業 (09~32)	407	336	21.1%	100	82	
09 食料品製造業	54	46	17.4%	11	12	
10 飲料・たばこ・飼料製造業	0	0		0	0	
11 繊維工業	32	23	39.1%	6	4	
12 木材・木製品製造業(家具除く)	4	3	33.3%	1	2	
13 家具・装備品製造業	0	0		0	0	
14 パルプ・紙・紙加工品製造業	3	3	0.0%	2	1	
15 印刷・関連産業	0	0		0	0	
16 化学工業	16	19	-15.8%	4	4	
17 石油製品・石炭製品製造業	0	0		0	0	
18 プラスチック製品製造業(別掲を除く)	43	27	59.3%	11	4	
19 ゴム製品製造業	7	7	0.0%	2	3	
21 窯業・土石製品製造業	10	10	0.0%	5	3	
22 鉄鋼業	6	8	-25.0%	3	4	
23 非鉄金属製造業	1	1	0.0%	1	1	
24 金属製品製造業	39	50	-22.0%	17	22	
25 はん用機械器具製造業	18	18	0.0%	7	6	
26 生産用機械器具製造業	11	5	120.0%	6	3	
27 業務用機械器具製造業	0	0		0	0	
28 電子部品・デバイス・電子回路製造業	13	16	-18.8%	3	2	
29 電気機械器具製造業	25	12	108.3%	8	4	
30 情報通信機械器具製造業	0	0		0	0	
31 輸送用機械器具製造業	119	85	40.0%	12	6	
20, 32 その他の製造業	6	3	100.0%	1	1	
F電気・ガス・熱供給・水道業 (33~36)	0	1	-100.0%	0	1	
G情報通信業 (37~41)	2	6	-66.7%	1	3	
H運輸業、郵便業 (42~49)	10	0	#DIV/0!	3	0	
I卸売業・小売業 (50~61)	147	105	40.0%	27	24	
50~55 卸売業	52	31	67.7%	13	11	
56~61 小売業	95	74	28.4%	14	13	
J金融・保険業 (62~67)	3	5	-40.0%	2	1	
K不動産業、物品賃貸業 (68~70)	11	12	-8.3%	1	1	
L学術研究、専門・技術サービス業(71~74)	1	4	-75.0%	1	3	
M宿泊業、飲食サービス業 (75~77)	11	11	0.0%	4	4	
76 飲食店	10	10	0.0%	3	3	
N生活関連サービス業、娯楽業 (78~80)	80	72	11.1%	13	13	
O教育、学習支援業 (81,82)	2	2	0.0%	1	1	
P医療、福祉(83~85)	172	175	-1.7%	58	53	
Q複合サービス業 (86,87)	1	1	0.0%	1	1	
Rサービス業(他に分類されないもの) (88~96)	32	34	-5.9%	5	7	
91 職業紹介・労働者派遣業	20	23	-13.0%	2	3	
92 その他の事業サービス業	7	6	16.7%	2	2	
S、T公務(他に分類されるものを除く)・その他(97、98、99)	2	0	#DIV/0!	2	0	
合計	968	811	19.4%	252	216	
規模別	29人以下	161	120	34.2%	77	60
	30~99人	224	184	21.7%	75	69
	100~299人	196	168	16.7%	51	44
	300~499人	128	116	10.3%	18	14
	500~999人	78	66	18.2%	13	12
	1,000人以上	181	157	15.3%	18	17

高等学校卒業生

管内事業所からの産業・規模別求人状況平成27年10月末現在)

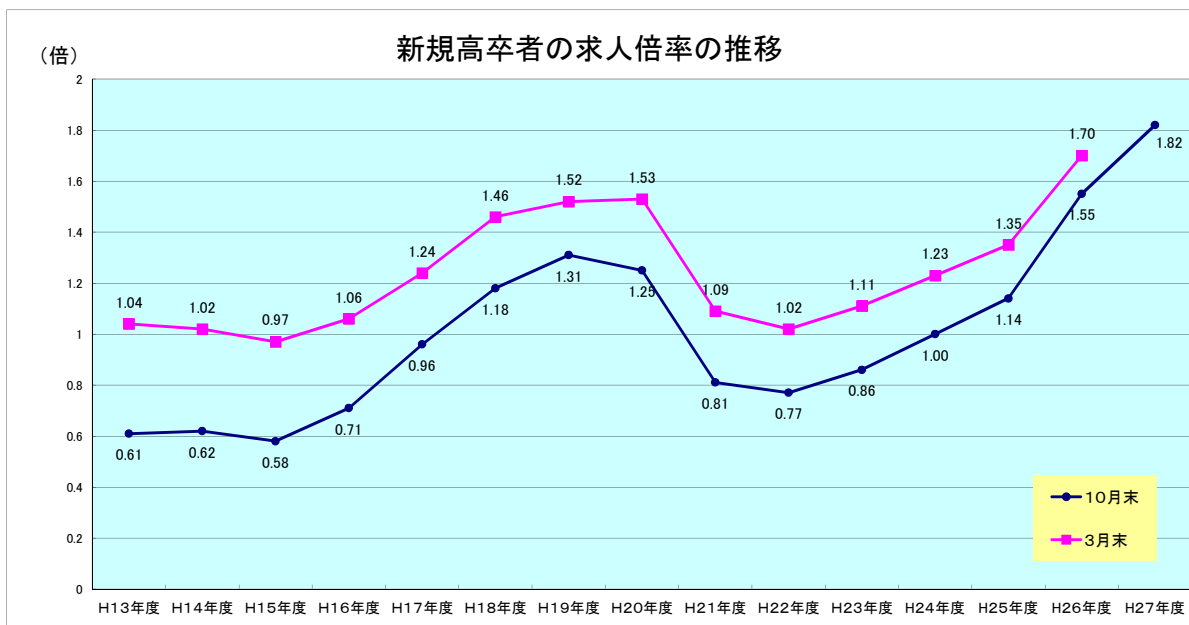
筑後地域

項目	高等学校卒業生					
	産業・規模別	平成27年10月末現在	前年同月末現在	対前年比 (%)	求人事業所数	
					27年10月	前年同月
A、B農、林、漁業 (01~04)	25	16	56.3%	8	10	
C鉱業、採石業、砂利採取業 (05)	0	0		0	0	
D建設業 (06~08)	304	268	13.4%	134	124	
E製造業 (09~32)	704	641	9.8%	198	178	
09 食料品製造業	167	117	42.7%	37	31	
10 飲料・たばこ・飼料製造業	31	36	-13.9%	6	6	
11 繊維工業	29	50	-42.0%	10	12	
12 木材・木製品製造業(家具除く)	9	18	-50.0%	5	6	
13 家具・装備品製造業	55	57	-3.5%	19	20	
14 パルプ・紙・紙加工品製造業	12	2	500.0%	6	2	
15 印刷・関連産業	12	16	-25.0%	4	6	
16 化学工業	26	49	-46.9%	10	9	
17 石油製品・石炭製品製造業	0	0		0	0	
18 プラスチック製品製造業(別掲を除く)	40	22	81.8%	12	7	
19 ゴム製品製造業	39	45	-13.3%	6	7	
21 窯業・土石製品製造業	14	15	-6.7%	7	5	
22 鉄鋼業	5	4	25.0%	2	2	
23 非鉄金属製造業	13	10	30.0%	3	2	
24 金属製品製造業	58	42	38.1%	16	13	
25 はん用機械器具製造業	25	31	-19.4%	11	12	
26 生産用機械器具製造業	81	65	24.6%	20	23	
27 業務用機械器具製造業	2	0	#DIV/0!	1	0	
28 電子部品・デバイス・電子回路製造業	6	0	#DIV/0!	3	0	
29 電気機械器具製造業	28	16	75.0%	8	6	
30 情報通信機械器具製造業	5	0	#DIV/0!	1	0	
31 輸送用機械器具製造業	40	39	2.6%	8	6	
20、32 その他の製造業	7	7	0.0%	3	3	
F電気・ガス・熱供給・水道業 (33~36)	2	0	#DIV/0!	1	0	
G情報通信業 (37~41)	36	19	89.5%	2	3	
H運輸業、郵便業 (42~49)	46	42	9.5%	9	8	
I卸売業・小売業 (50~61)	334	295	13.2%	70	63	
50~55 卸売業	116	121	-4.1%	31	33	
56~61 小売業	218	174	25.3%	39	30	
J金融・保険業 (62~67)	15	10	50.0%	8	5	
K不動産業、物品賃貸業 (68~70)	6	15	-60.0%	3	6	
L学術研究、専門・技術サービス業(71~74)	31	37	-16.2%	16	13	
M宿泊業、飲食サービス業 (75~77)	108	84	28.6%	18	19	
76 飲食店	85	60	41.7%	13	13	
N生活関連サービス業、娯楽業 (78~80)	185	206	-10.2%	34	25	
O教育、学習支援業 (81,82)	1	2	-50.0%	1	2	
P医療、福祉(83~85)	453	459	-1.3%	117	117	
Q複合サービス業 (86,87)	42	45	-6.7%	8	9	
Rサービス業(他に分類されないもの) (88~96)	78	66	18.2%	17	19	
91 職業紹介・労働者派遣業	18	8	125.0%	1	2	
92 その他の事業サービス業	34	27	25.9%	10	10	
S、T公務(他に分類されるものを除く)・その他(97、98、99)	0	0		0	0	
合計	2,370	2,205	7.5%	644	601	
規模別	29人以下	434	546	-20.5%	215	213
	30~99人	675	739	-8.7%	206	180
	100~299人	622	504	23.4%	144	132
	300~499人	231	197	17.3%	41	36
	500~999人	160	67	138.8%	16	17
	1,000人以上	248	152	63.2%	22	23

新規高卒者の求人・求職・就職状況の推移

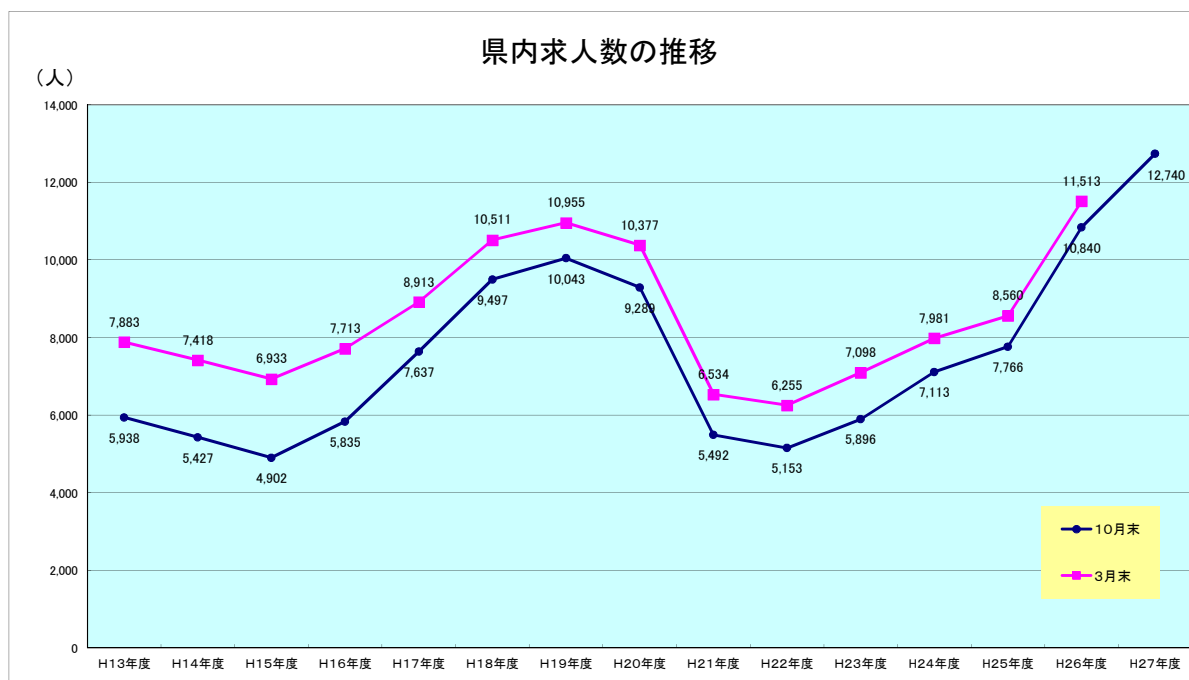
1 求人倍率の推移

	H13年度	H14年度	H15年度	H16年度	H17年度	H18年度	H19年度	H20年度	H21年度	H22年度	H23年度	H24年度	H25年度	H26年度	H27年度
10月末	0.61	0.62	0.58	0.71	0.96	1.18	1.31	1.25	0.81	0.77	0.86	1.00	1.14	1.55	1.82
3月末	1.04	1.02	0.97	1.06	1.24	1.46	1.52	1.53	1.09	1.02	1.11	1.23	1.35	1.70	1.82



2 県内求人数の推移

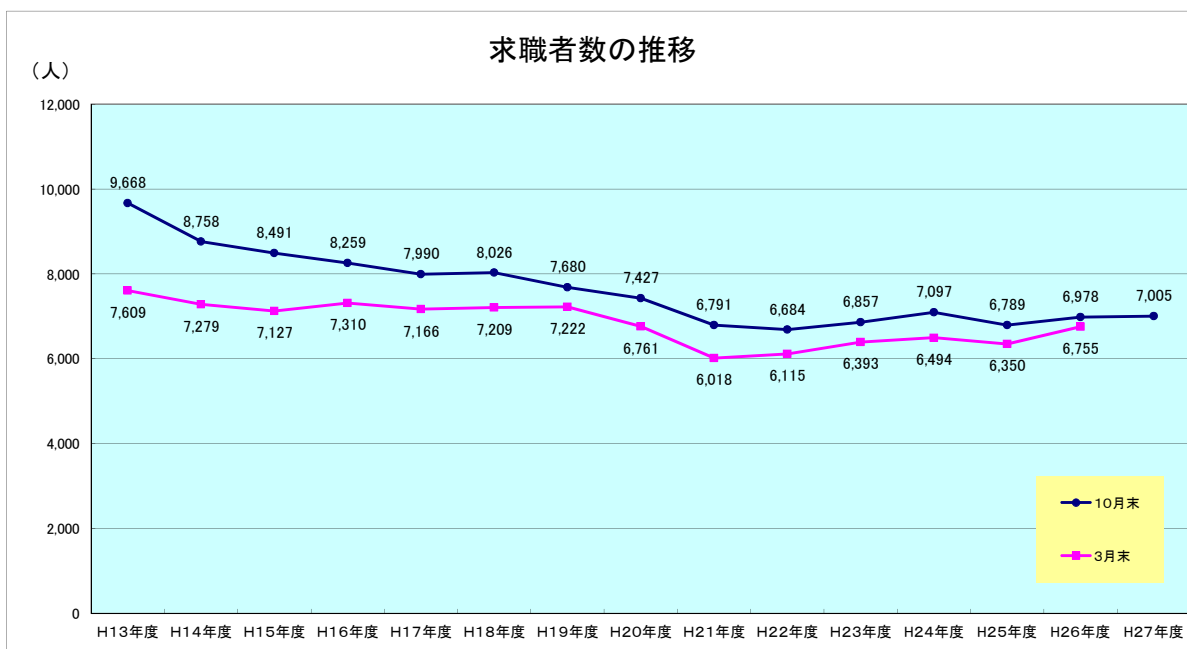
	H13年度	H14年度	H15年度	H16年度	H17年度	H18年度	H19年度	H20年度	H21年度	H22年度	H23年度	H24年度	H25年度	H26年度	H27年度
10月末	5,938	5,427	4,902	5,835	7,637	9,497	10,043	9,289	5,492	5,153	5,896	7,113	7,766	10,840	12,740
3月末	7,883	7,418	6,933	7,713	8,913	10,511	10,955	10,377	6,534	6,255	7,098	7,981	8,560	11,513	12,740



新規高卒者の求人・求職・就職状況の推移

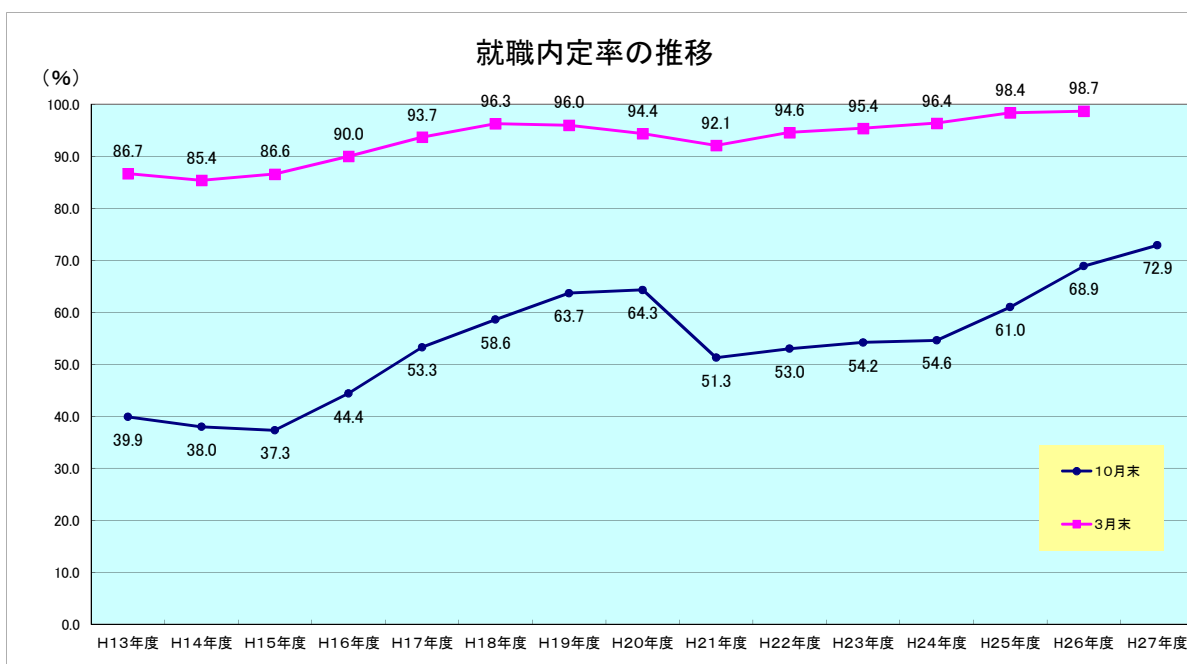
3 求職者数の推移

	H13年度	H14年度	H15年度	H16年度	H17年度	H18年度	H19年度	H20年度	H21年度	H22年度	H23年度	H24年度	H25年度	H26年度	H27年度
10月末	9,668	8,758	8,491	8,259	7,990	8,026	7,680	7,427	6,791	6,684	6,857	7,097	6,789	6,978	7,005
3月末	7,609	7,279	7,127	7,310	7,166	7,209	7,222	6,761	6,018	6,115	6,393	6,494	6,350	6,755	



4 就職内定率の推移

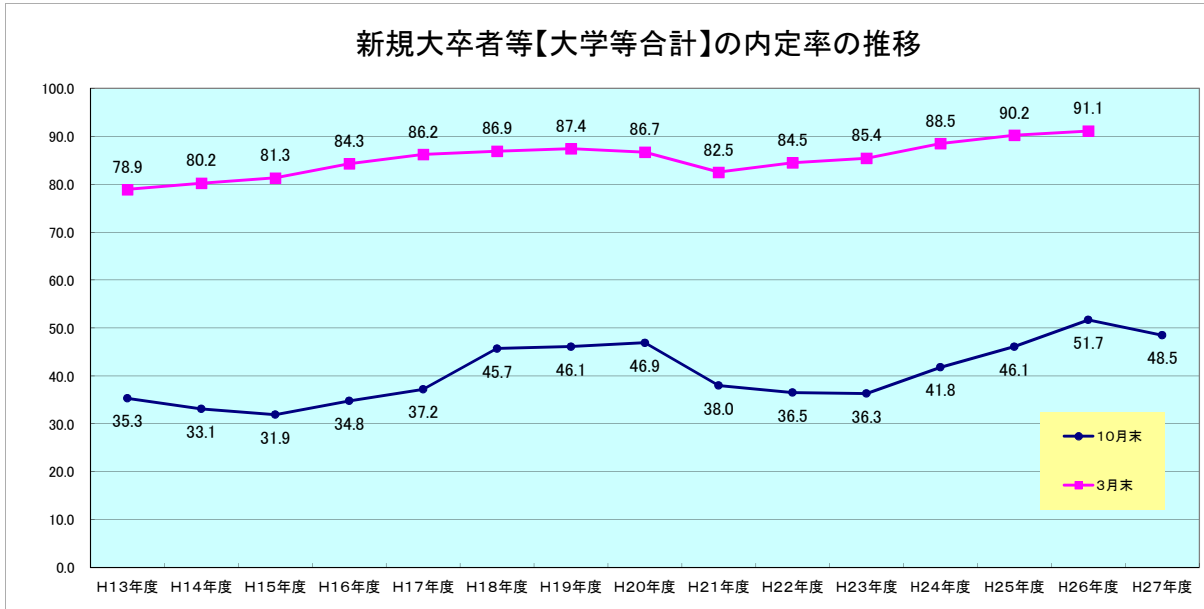
	H13年度	H14年度	H15年度	H16年度	H17年度	H18年度	H19年度	H20年度	H21年度	H22年度	H23年度	H24年度	H25年度	H26年度	H27年度
10月末	39.9	38.0	37.3	44.4	53.3	58.6	63.7	64.3	51.3	53.0	54.2	54.6	61.0	68.9	72.9
3月末	86.7	85.4	86.6	90.0	93.7	96.3	96.0	94.4	92.1	94.6	95.4	96.4	98.4	98.7	



新規大卒者等の内定率の推移

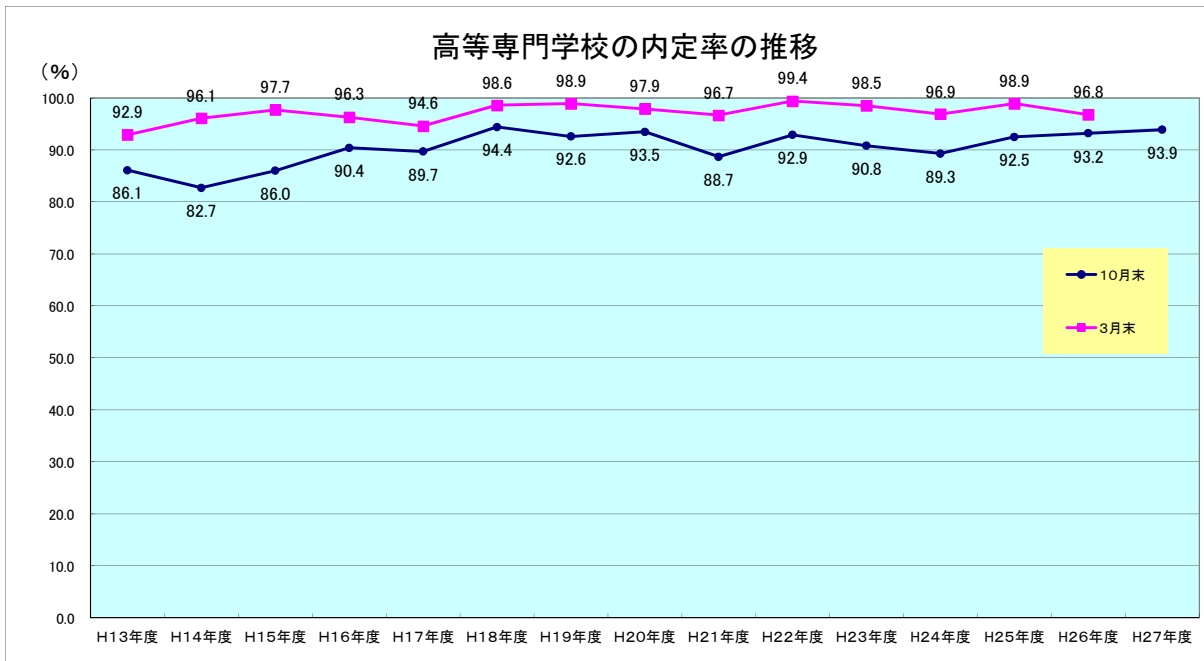
1 新規大卒者等【大学等合計】の内定率の推移

	H13年度	H14年度	H15年度	H16年度	H17年度	H18年度	H19年度	H20年度	H21年度	H22年度	H23年度	H24年度	H25年度	H26年度	H27年度
10月末	35.3	33.1	31.9	34.8	37.2	45.7	46.1	46.9	38.0	36.5	36.3	41.8	46.1	51.7	48.5
3月末	78.9	80.2	81.3	84.3	86.2	86.9	87.4	86.7	82.5	84.5	85.4	88.5	90.2	91.1	



2 高等専門学校の内定率の推移

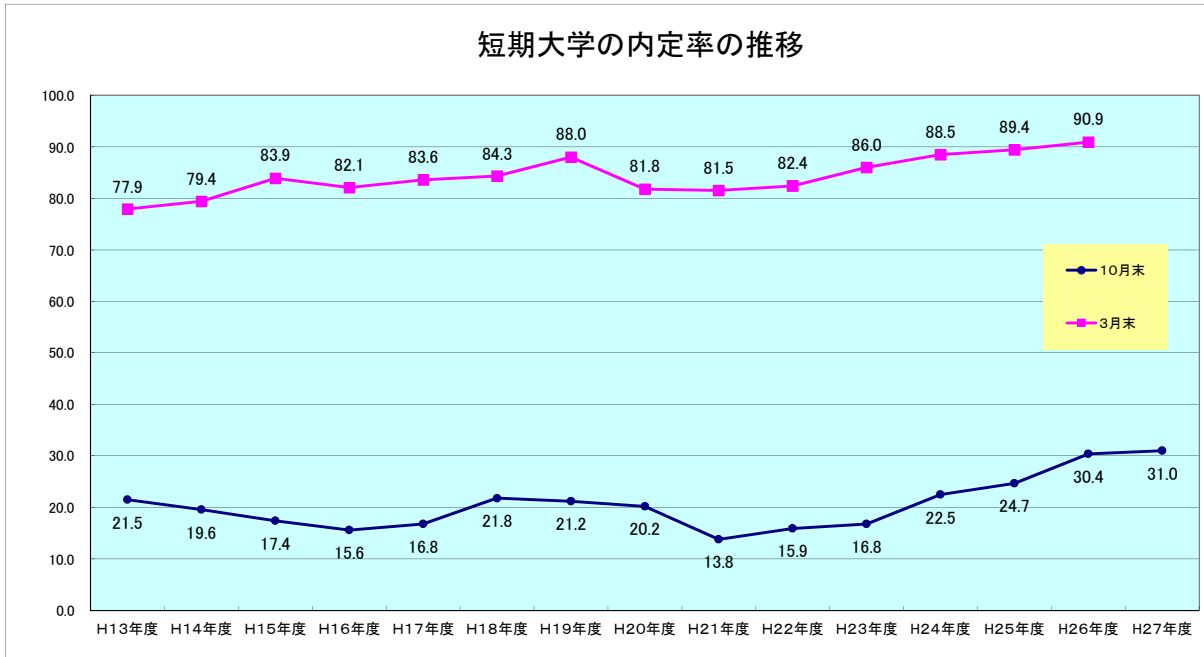
	H13年度	H14年度	H15年度	H16年度	H17年度	H18年度	H19年度	H20年度	H21年度	H22年度	H23年度	H24年度	H25年度	H26年度	H27年度
10月末	86.1	82.7	86.0	90.4	89.7	94.4	92.6	93.5	88.7	92.9	90.8	89.3	92.5	93.2	93.9
3月末	92.9	96.1	97.7	96.3	94.6	98.6	98.9	97.9	96.7	99.4	98.5	96.9	98.9	96.8	



新規大卒者等の内定率の推移

3 短期大学の内定率の推移

	H13年度	H14年度	H15年度	H16年度	H17年度	H18年度	H19年度	H20年度	H21年度	H22年度	H23年度	H24年度	H25年度	H26年度	H27年度
10月末	21.5	19.6	17.4	15.6	16.8	21.8	21.2	20.2	13.8	15.9	16.8	22.5	24.7	30.4	31.0
3月末	77.9	79.4	83.9	82.1	83.6	84.3	88.0	81.8	81.5	82.4	86.0	88.5	89.4	90.9	



4 大学の内定率の推移

	H13年度	H14年度	H15年度	H16年度	H17年度	H18年度	H19年度	H20年度	H21年度	H22年度	H23年度	H24年度	H25年度	H26年度	H27年度
10月末	38.8	36.1	35.1	39.7	42.2	50.3	51.2	52.0	42.2	39.9	39.1	44.6	49.1	54.9	50.6
3月末	79.0	80.1	80.1	84.7	86.7	87.4	87.1	87.5	82.4	84.6	84.9	88.3	90.2	91.0	

