



報道関係者各位

平成27年12月25日
職業安定部職業安定課
課長 福富 洋一
課長補佐 馬場 剛
電話 092-434-9802

高校新卒者内定率は上昇 大学等新卒者内定率は低下

～平成28年3月新規学校卒業者の求人・求職・就職内定等状況～

福岡労働局は、平成28年3月に福岡県内の中学、高校、大学等を卒業予定の生徒・学生について、平成27年11月末現在の求人・求職・就職内定等状況を取りまとめましたので、公表します。

○高校新卒者の内定率は、82.1%（前年同月比2.7ポイント上昇）となり、平成4年度以降で最高値。

○大学等新卒者の内定率は、58.8%（前年同月比1.8ポイント低下）。

【高校新卒者 ※】

○求人数	13,047人（対前年同月比16.9%増）
○求職者数	7,000人（同0.3%増）
○求人倍率	1.86倍（同0.26ポイント上昇）
○就職内定者数	5,747人（同3.7%増）
○就職内定率	82.1%（同2.7ポイント上昇）

【大学等新卒者 ※】

○推薦依頼数累計	289,926人（同7.1%増）
○求職者数	22,156人（同3.8%増）
○就職内定者数	13,033人（同0.7%増）
○就職内定率	58.8%（同1.8ポイント低下）

※ 高校の求人数は、福岡県内で受理したものです。

※ 大学等の推薦依頼数累計は、求人事業主から大学等に推薦依頼が行われた求人数の累計です。

● 公表数値等は、福岡労働局ホームページでもご確認いただけます。

ホーム > 事例・統計情報 > 職業紹介状況・職業安定業務等

> 統計情報 > 新規学校卒業者の求人・求職・就職内定等状況

http://fukuoka-roudoukyokujsite.mhlw.go.jp/jirei_toukei/shokugyou_shoukai/toukei/antei13.html

平成28年3月新規中学校・高等学校卒業者の求人・求職・就職内定状況

(平成27年11月末現在) NO. 2

2

		求 人 数			求 職 者 数			求 人 倍 率			就職内定者数			就職内定率		
		27年11月	前年同月	前年比	27年11月	前年同月	前年比	27年11月	前年同月	前年差	27年11月	前年同月	前年比	27年11月	前年同月	前年差
中 学 校	合計	31	22	40.9%	31	12	158.3%	1.00	1.83	▲ 0.83	0	0	—	0.0%	0.0%	0.0
	男計	/			22	9	144.4%	/			0	0	—	0.0%	0.0%	0.0
	女計				9	3	200.0%				0	0	—	0.0%	0.0%	0.0
	県内希望者分	/			23	11	109.1%	/			0	0	—	0.0%	0.0%	0.0
	男計				15	8	87.5%				0	0	—	0.0%	0.0%	0.0
	女計	8	3	166.7%	0	0	—	0.0%	0.0%	0.0						
	県外希望者分	/			8	1	700.0%	/			0	0	—	0.0%	0.0%	0.0
	男計				7	1	600.0%				0	0	—	0.0%	0.0%	0.0
	女計	1	0	—	0	0	—	0.0%	—	—						
高 等 学 校	合計	13,047	11,158	16.9%	7,000	6,979	0.3%	1.86	1.60	0.26	5,747	5,540	3.7%	82.1%	79.4%	2.7
	男計	/			4,105	4,029	1.9%	/			3,596	3,470	3.6%	87.6%	86.1%	1.5
	女計				2,895	2,950	-1.9%				2,151	2,070	3.9%	74.3%	70.2%	4.1
	県内希望者分	/			5,563	5,635	-1.3%	/			4,363	4,278	2.0%	78.4%	75.9%	2.5
	男計				3,028	3,023	0.2%				2,539	2,481	2.3%	83.9%	82.1%	1.8
	女計	2,535	2,612	-2.9%	1,824	1,797	1.5%	72.0%	68.8%	3.2						
	県外希望者分	/			1,437	1,344	6.9%	/			1,384	1,262	9.7%	96.3%	93.9%	2.4
	男計				1,077	1,006	7.1%				1,057	989	6.9%	98.1%	98.3%	▲ 0.2
	女計	360	338	6.5%	327	273	19.8%	90.8%	80.8%	10.0						

※ 中学、高校の求人数は、福岡県内で受理したものです。

管内事業所からの産業・規模別求人状況

(平成27年11月末現在)

項目	高等学校卒業生				
	平成27年11月末現在	前年同月末現在	対前年比 (%)	求人事業所数	
				27年11月	前年同月
産業・規模別					
A, B農、林、漁業 (01~04)	34	19	78.9%	14	13
C鉱業、採石業、砂利採取業 (05)	0	0		0	0
D建設業 (06~08)	1,938	1,730	12.0%	570	547
E製造業 (09~32)	2,941	2,471	19.0%	711	657
09 食料品製造業	543	401	35.4%	108	97
10 飲料・たばこ・飼料製造業	50	55	-9.1%	10	13
11 繊維工業	69	91	-24.2%	18	22
12 木材・木製品製造業(家具除く)	24	30	-20.0%	10	14
13 家具・装備品製造業	68	66	3.0%	23	25
14 パルプ・紙・紙加工品製造業	31	20	55.0%	15	10
15 印刷・同関連産業	93	105	-11.4%	29	35
16 化学工業	69	87	-20.7%	27	24
17 石油製品・石炭製品製造業	15	27	-44.4%	1	2
18 プラスチック製品製造業(別掲を除く)	156	92	69.6%	40	24
19 ゴム製品製造業	52	54	-3.7%	11	11
21 窯業・土石製品製造業	103	99	4.0%	31	30
22 鉄鋼業	333	240	38.8%	37	35
23 非鉄金属製造業	31	29	6.9%	13	11
24 金属製品製造業	383	347	10.4%	114	108
25 はん用機械器具製造業	127	117	8.5%	46	48
26 生産用機械器具製造業	133	104	27.9%	39	39
27 業務用機械器具製造業	10	10	0.0%	7	4
28 電子部品・デバイス・電子回路製造業	67	69	-2.9%	12	7
29 電気機械器具製造業	192	156	23.1%	56	49
30 情報通信機械器具製造業	7	1	600.0%	2	1
31 輸送用機械器具製造業	366	257	42.4%	54	41
20、32 その他の製造業	19	14	35.7%	8	7
F電気・ガス・熱供給・水道業 (33~36)	140	115	21.7%	9	7
G情報通信業 (37~41)	145	97	49.5%	36	29
H運輸業、郵便業 (42~49)	668	623	7.2%	106	96
I卸売業・小売業 (50~61)	2,289	2,069	10.6%	384	347
50~55 卸売業	559	493	13.4%	173	159
56~61 小売業	1,730	1,576	9.8%	211	188
J金融・保険業 (62~67)	54	55	-1.8%	22	18
K不動産業、物品賃貸業 (68~70)	145	129	12.4%	33	26
L学術研究、専門・技術サービス業(71~74)	218	185	17.8%	90	67
M宿泊業、飲食サービス業 (75~77)	512	351	45.9%	89	82
76 飲食店	403	253	59.3%	61	55
N生活関連サービス業、娯楽業 (78~80)	726	621	16.9%	117	107
O教育、学習支援業 (81,82)	14	47	-70.2%	15	7
P医療、福祉 (83~85)	1,755	1,745	0.6%	390	379
Q複合サービス業 (86,87)	70	68	2.9%	23	18
Rサービス業(他に分類されないもの) (88~96)	1,394	833	67.3%	135	120
91 職業紹介・労働者派遣業	236	195	21.0%	16	16
92 その他の事業サービス業	1,010	490	106.1%	73	58
S、T公務(他に分類されるものを除く)・その他(97、98、99)	4	0		6	0
合計	13,047	11,158	16.9%	2,750	2,520
規模別					
29人以下	1,736	1,700	2.1%	801	753
30~99人	2,734	2,590	5.6%	836	760
100~299人	2,707	2,507	8.0%	590	560
300~499人	937	739	26.8%	173	136
500~999人	1,212	744	62.9%	137	121
1,000人以上	3,721	2,878	29.3%	213	190

平成28年3月中学校・高等学校卒業者の求職・就職内(決)定状況 (平成27年11月末現在)

		中 学 校			高 等 学 校			学 科 別																	
								商 業 科			工 業 科			農 業 科			家 庭 科			そ の 他			普 通 科		
		計	男	女	計	男	女	計	男	女	計	男	女	計	男	女	計	男	女	計	男	女			
求職者数	計	(82) 31	(63) 22	(19) 9	(8,576) 7,000	(5,153) 4,105	(3,423) 2,895																		
	県内	(74) 23	(56) 15	(18) 8	(6,952) 5,563	(3,932) 3,028	(3,020) 2,535																		
	県外	(8) 8	(7) 7	(1) 1	(1,624) 1,437	(1,221) 1,077	(403) 360																		
(就職内 決定) 者数	計	(0) 0	(0) 0	(0) 0	(6,350) 5,747	(3,986) 3,596	(2,364) 2,151																		
	県内	(0) 0	(0) 0	(0) 0	(4,856) 4,363	(2,849) 2,539	(2,007) 1,824																		
	県外	(0) 0	(0) 0	(0) 0	(1,494) 1,384	(1,137) 1,057	(357) 327																		
(就職内 決定) 率	計	() -----	() -----	() -----	(74.0%) 82.1%	(77.4%) 87.6%	(69.1%) 74.3%																		
	県内	() -----	() -----	() -----	(69.9%) 78.4%	(72.5%) 83.9%	(66.5%) 72.0%																		
	県外	() -----	() -----	() -----	(92.0%) 96.3%	(93.1%) 98.1%	(88.6%) 90.8%																		
内 前 定 年 (決定) 率 就 職	計	-----	-----	-----	79.4%	86.1%	70.2%																		
	県内	-----	-----	-----	75.9%	82.1%	68.8%																		
	県外	-----	-----	-----	93.9%	98.3%	80.8%																		
(ポ イ ン ト) 前 年 同 月 差	計	-----	-----	-----	2.7	1.5	4.1																		
	県内	-----	-----	-----	2.5	1.8	3.2																		
	県外	-----	-----	-----	2.4	▲ 0.2	10.1																		

※ () 欄は、自営、縁故就職、公務員への応募等学校又は安定所の紹介によらない者を含めて計上。

平成28年3月新規学校卒業者の地域別求人・求職・就職内定状況

(平成27年11月末現在)

NO. 5

57

	求人数			求職者数			求人倍率			就職内定者数			就職内定率			
	27年11月	前年同月	前年比	27年11月	前年同月	前年比	27年11月	前年同月	前年差	27年11月	前年同月	前年比	27年11月	前年同月	前年差	
中学校	県合計	31	22	40.9%	31	12	158.3%	1.00	1.83	▲ 0.83	0	0	—	0.0%	0.0%	0.0
	福岡地域	26	12	116.7%	21	4	425.0%	1.24	3.00	▲ 1.76	0	0	—	0.0%	0.0%	0.0
	北九州地域	4	3	33.3%	1	2	-50.0%	4.00	1.50	2.50	0	0	—	0.0%	0.0%	0.0
	筑豊地域	0	4	-100.0%	2	2	0.0%	0.00	2.00	▲ 2.00	0	0	—	0.0%	0.0%	0.0
	筑後地域	1	3	-66.7%	7	4	75.0%	0.14	0.75	▲ 0.61	0	0	—	0.0%	0.0%	0.0
高等学校	県合計	13,047	11,158	16.9%	7,000	6,979	0.3%	1.86	1.60	0.26	5,747	5,540	3.7%	82.1%	79.4%	2.7
	福岡地域	6,456	5,242	23.2%	2,229	2,167	2.9%	2.90	2.42	0.48	1,849	1,724	7.3%	83.0%	79.6%	3.4
	北九州地域	3,146	2,788	12.8%	2,123	2,164	-1.9%	1.48	1.29	0.19	1,706	1,692	0.8%	80.4%	78.2%	2.2
	筑豊地域	1,000	842	18.8%	797	751	6.1%	1.25	1.12	0.13	584	560	4.3%	73.3%	74.6%	▲ 1.3
	筑後地域	2,445	2,286	7.0%	1,851	1,897	-2.4%	1.32	1.21	0.11	1,608	1,564	2.8%	86.9%	82.4%	4.5

平成28年3月新規大学等卒業者の求人・求職・就職内定状況（男・女別）

（平成27年11月末現在）

NO. 6

	学校への推薦依頼数累計			全 求 職 者 数			就職内定者数			就職内定率		
	27年11月	前年同月	前年比	27年11月	前年同月	前年比	27年11月	前年同月	前年比	27年11月	前年同月	前年差
大学等合計	289,926	270,699	7.1%	22,156	21,355	3.8%	13,033	12,946	0.7%	58.8%	60.6%	▲ 1.8
男	*	*	*	10,083	9,754	3.4%	5,916	5,941	-0.4%	58.7%	60.9%	▲ 2.2
女	*	*	*	12,073	11,601	4.1%	7,117	7,005	1.6%	58.9%	60.4%	▲ 1.5
高等専門学校	8,281	7,245	14.3%	411	372	10.5%	396	350	13.1%	96.4%	94.1%	2.3
男	*	*	*	317	283	12.0%	303	267	13.5%	95.6%	94.3%	1.3
女	*	*	*	94	89	5.6%	93	83	12.0%	98.9%	93.3%	5.6
短期大学	37,380	28,869	29.5%	3,265	3,251	0.4%	1,715	1,622	5.7%	52.5%	49.9%	2.6
男	*	*	*	228	212	7.5%	90	59	52.5%	39.5%	27.8%	11.7
女	*	*	*	3,037	3,039	-0.1%	1,625	1,563	4.0%	53.5%	51.4%	2.1
大 学	244,265	234,585	4.1%	18,480	17,732	4.2%	10,922	10,974	-0.5%	59.1%	61.9%	▲ 2.8
男	*	*	*	9,538	9,259	3.0%	5,523	5,615	-1.6%	57.9%	60.6%	▲ 2.7
女	*	*	*	8,942	8,473	5.5%	5,399	5,359	0.7%	60.4%	63.2%	▲ 2.8

※ 推薦依頼数累計については、求人事業主から大学等に推薦依頼が行われた求人数の累計です。

平成28年3月新規大学等卒業者の求人・求職・就職内定状況（文・理系別）

（平成27年11月末現在）

NO. 7

	学校への推薦依頼数累計			全 求 職 者 数			就職内定者数			就職内定率		
	27年11月	前年同月	前年比	27年11月	前年同月	前年比	27年11月	前年同月	前年比	27年11月	前年同月	前年差
大学等合計	289,926	270,699	7.1%	22,156	21,355	3.8%	13,033	12,946	0.7%	58.8%	60.6%	▲ 1.8
文系	160,514	144,092	11.4%	15,638	15,115	3.5%	8,499	8,399	1.2%	54.3%	55.6%	▲ 1.3
理系	129,412	126,607	2.2%	6,518	6,240	4.5%	4,534	4,547	-0.3%	69.6%	72.9%	▲ 3.3
高等専門学校	8,281	7,245	14.3%	411	372	10.5%	396	350	13.1%	96.4%	94.1%	2.3
文系	—	—	—	—	—	—	—	—	—	—	—	—
理系	8,281	7,245	14.3%	411	372	10.5%	396	350	13.1%	96.4%	94.1%	2.3
短期大学	37,380	28,869	29.5%	3,265	3,251	0.4%	1,715	1,622	5.7%	52.5%	49.9%	2.6
文系	34,085	25,141	35.6%	2,886	2,857	1.0%	1,566	1,482	5.7%	54.3%	51.9%	2.4
理系	3,295	3,728	-11.6%	379	394	-3.8%	149	140	6.4%	39.3%	35.5%	3.8
大 学	244,265	234,585	4.1%	18,480	17,732	4.2%	10,922	10,974	-0.5%	59.1%	61.9%	▲ 2.8
文系	126,429	118,951	6.3%	12,752	12,258	4.0%	6,933	6,917	0.2%	54.4%	56.4%	▲ 2.0
理系	117,836	115,634	1.9%	5,728	5,474	4.6%	3,989	4,057	-1.7%	69.6%	74.1%	▲ 4.5

※ 推薦依頼数累計は、求人事業主から大学等に推薦依頼が行われた求人数の累計です。

高等学校卒業者

管内事業所からの産業・規模別求人状況

(平成27年11月末現在)
福岡地域

項目	高等学校卒業者						
	産業・規模別	平成27年11月末現在	前年同月末現在	対前年比 (%)	求人事業所数		
					27年11月	前年同月	
業	A, B農、林、漁業 (01~04)	5	3	66.7%	4	3	
	C鉱業、採石業、砂利採取業 (05)	0	0		0	0	
	D建設業 (06~08)	1,114	1,061	5.0%	271	291	
	業	E製造業 (09~32)	747	609	22.7%	202	194
		09 食料品製造業	234	166	41.0%	43	40
		10 飲料・たばこ・飼料製造業	17	17	0.0%	4	5
		11 繊維工業	0	9		0	3
		12 木材・木製品製造業(家具除く)	4	4	0.0%	1	2
		13 家具・装備品製造業	11	8	37.5%	3	3
		14 パルプ・紙・紙加工品製造業	14	8	75.0%	6	4
		15 印刷・同関連産業	62	64	-3.1%	18	21
		16 化学工業	8	3	166.7%	3	2
		17 石油製品・石炭製品製造業	0	0		0	0
		18 プラスチック製品製造業(別掲を除く)	12	7	71.4%	5	5
		19 ゴム製品製造業	2	2	0.0%	1	1
		21 窯業・土石製品製造業	14	11	27.3%	6	7
		22 鉄鋼業	11	10	10.0%	3	3
		23 非鉄金属製造業	4	2	100.0%	2	1
		24 金属製品製造業	166	135	23.0%	45	40
		25 はん用機械器具製造業	34	31	9.7%	12	14
		26 生産用機械器具製造業	17	20	-15.0%	5	7
		27 業務用機械器具製造業	5	10	-50.0%	5	4
		28 電子部品・デバイス・電子回路製造業	25	21	19.0%	3	4
	29 電気機械器具製造業	61	52	17.3%	23	18	
	30 情報通信機械器具製造業	0	0		0	0	
	31 輸送用機械器具製造業	42	25	68.0%	11	7	
	20, 32 その他の製造業	4	4	0.0%	3	3	
	別	F電気・ガス・熱供給・水道業 (33~36)	128	106	20.8%	6	5
		G情報通信業 (37~41)	99	57	73.7%	28	17
		H運輸業、郵便業 (42~49)	442	419	5.5%	60	53
		I卸売業・小売業 (50~61)	1,415	1,335	6.0%	209	186
50~55 卸売業		284	241	17.8%	100	84	
56~61 小売業		1,131	1,094	3.4%	109	102	
J金融・保険業 (62~67)		25	22	13.6%	10	8	
K不動産業、物品賃貸業 (68~70)		111	90	23.3%	25	14	
L学術研究、専門・技術サービス業(71~74)		143	109	31.2%	53	35	
M宿泊業、飲食サービス業 (75~77)		322	195	65.1%	47	42	
76 飲食店		247	137	80.3%	30	28	
N生活関連サービス業、娯楽業 (78~80)		349	286	22.0%	51	51	
O教育、学習支援業 (81,82)		4	41	-90.2%	9	2	
規	P医療、福祉(83~85)	391	319	22.6%	101	75	
	Q複合サービス業 (86,87)	25	12	108.3%	11	6	
	Rサービス業(他に分類されないもの) (88~96)	1,136	578	96.5%	76	63	
	91 職業紹介・労働者派遣業	157	101	55.4%	11	8	
	92 その他の事業サービス業	917	406	125.9%	42	29	
	S、T公務(他に分類されるものを除く)・その他(97、98、99)	0	0		3	0	
	合計	6,456	5,242	23.2%	1,166	1,045	
模	29人以下	743	637	16.6%	328	304	
	30~99人	1,129	1,031	9.5%	336	311	
	100~299人	1,252	1,093	14.5%	236	218	
	300~499人	319	249	28.1%	72	55	
	500~999人	570	417	36.7%	80	61	
別	1,000人以上	2,443	1,815	34.6%	114	96	

高等学校卒業者

管内事業所からの産業・規模別求人状況

(平成27年11月末現在)
北九州地域

項目	高等学校卒業者					
	産業・規模別	平成27年11月末現在	前年同月末現在	対前年比 (%)	求人事業所数	
					27年11月	前年同月
産 業 別	A, B農、林、漁業 (01~04)	3	0		2	0
	C鉱業、採石業、砂利採取業 (05)	0	0		0	0
	D建設業 (06~08)	415	345	20.3%	125	105
	E製造業 (09~32)	1,069	864	23.7%	205	191
	09 食料品製造業	81	66	22.7%	13	11
	10 飲料・たばこ・飼料製造業	0	1		0	1
	11 繊維工業	7	9	-22.2%	2	3
	12 木材・木製品製造業(家具除く)	7	5	40.0%	3	3
	13 家具・装備品製造業	2	1	100.0%	1	1
	14 パルプ・紙・紙加工品製造業	2	7	-71.4%	1	3
	15 印刷・同関連産業	19	25	-24.0%	7	8
	16 化学工業	19	15	26.7%	10	8
	17 石油製品・石炭製品製造業	15	27	-44.4%	1	2
	18 プラスチック製品製造業(別掲を除く)	60	35	71.4%	12	7
	19 ゴム製品製造業	3	0		1	0
	21 窯業・土石製品製造業	65	60	8.3%	13	13
	22 鉄鋼業	311	218	42.7%	29	26
	23 非鉄金属製造業	13	16	-18.8%	7	7
	24 金属製品製造業	119	115	3.5%	35	33
	25 はん用機械器具製造業	50	37	35.1%	16	16
	26 生産用機械器具製造業	23	14	64.3%	8	6
	27 業務用機械器具製造業	3	0		1	0
	28 電子部品・デバイス・電子回路製造業	23	32	-28.1%	3	1
	29 電気機械器具製造業	78	74	5.4%	17	20
	30 情報通信機械器具製造業	2	1	100.0%	1	1
	31 輸送用機械器具製造業	165	106	55.7%	23	21
	20, 32 その他の製造業	2	0		1	0
	F電気・ガス・熱供給・水道業 (33~36)	10	8	25.0%	2	1
	G情報通信業 (37~41)	8	9	-11.1%	5	5
	H運輸業、郵便業 (42~49)	168	162	3.7%	33	35
	I卸売業・小売業 (50~61)	381	313	21.7%	75	69
50~55 卸売業	103	96	7.3%	28	29	
56~61 小売業	278	217	28.1%	47	40	
J金融・保険業 (62~67)	11	18	-38.9%	2	4	
K不動産業、物品賃貸業 (68~70)	16	10	60.0%	3	3	
L学術研究、専門・技術サービス業(71~74)	40	35	14.3%	19	16	
M宿泊業、飲食サービス業 (75~77)	69	59	16.9%	19	16	
76 飲食店	59	44	34.1%	14	10	
N生活関連サービス業、娯楽業 (78~80)	83	57	45.6%	18	18	
O教育、学習支援業 (81,82)	7	2	250.0%	4	2	
P医療、福祉(83~85)	718	778	-7.7%	106	126	
Q複合サービス業 (86,87)	2	6	-66.7%	2	2	
Rサービス業(他に分類されないもの) (88~96)	144	122	18.0%	36	29	
91 職業紹介・労働者派遣業	41	31	32.3%	2	2	
92 その他の事業サービス業	50	50	0.0%	18	16	
S、T公務(他に分類されるものを除く)・その他(97、98、99)	2	0		1	0	
合 計	3,146	2,788	12.8%	657	622	
規 模 別	29人以下	379	339	11.8%	171	158
	30~99人	644	606	6.3%	206	185
	100~299人	621	734	-15.4%	154	164
	300~499人	253	169	49.7%	40	30
	500~999人	403	186	116.7%	27	31
1,000人以上	846	754	12.2%	59	54	

高等学校卒業者

管内事業所からの産業・規模別求人状況

(平成27年11月末現在)
筑豊地域

項目	高等学校卒業者					
	産業・規模別	平成27年11月末現在	前年同月末現在	対前年比 (%)	求人事業所数	
					27年11月	前年同月
A, B農、林、漁業 (01~04)	0	0		0	0	
C鉱業、採石業、砂利採取業 (05)	0	0		0	0	
D建設業 (06~08)	95	51	86.3%	37	24	
E製造業 (09~32)	411	343	19.8%	103	86	
09 食料品製造業	56	49	14.3%	13	13	
10 飲料・たばこ・飼料製造業	0	0		0	0	
11 繊維工業	32	23	39.1%	6	4	
12 木材・木製品製造業(家具除く)	4	3	33.3%	1	2	
13 家具・装備品製造業	0	0		0	0	
14 パルプ・紙・紙加工品製造業	3	3	0.0%	2	1	
15 印刷・同関連産業	0	0		0	0	
16 化学工業	16	20	-20.0%	4	5	
17 石油製品・石炭製品製造業	0	0		0	0	
18 プラスチック製品製造業(別掲を除く)	43	27	59.3%	11	4	
19 ゴム製品製造業	8	7	14.3%	3	3	
21 窯業・土石製品製造業	10	12	-16.7%	5	4	
22 鉄鋼業	6	8	-25.0%	3	4	
23 非鉄金属製造業	1	1	0.0%	1	1	
24 金属製品製造業	39	50	-22.0%	17	22	
25 はん用機械器具製造業	18	17	5.9%	7	6	
26 生産用機械器具製造業	12	5	140.0%	6	3	
27 業務用機械器具製造業	0	0		0	0	
28 電子部品・デバイス・電子回路製造業	13	16	-18.8%	3	2	
29 電気機械器具製造業	25	14	78.6%	8	5	
30 情報通信機械器具製造業	0	0		0	0	
31 輸送用機械器具製造業	119	85	40.0%	12	6	
20, 32 その他の製造業	6	3	100.0%	1	1	
F電気・ガス・熱供給・水道業 (33~36)	0	1		0	1	
G情報通信業 (37~41)	2	9	-77.8%	1	4	
H運輸業、郵便業 (42~49)	12	0		4	0	
I卸売業・小売業 (50~61)	147	112	31.3%	27	25	
50~55 卸売業	52	31	67.7%	13	11	
56~61 小売業	95	81	17.3%	14	14	
J金融・保険業 (62~67)	3	5	-40.0%	2	1	
K不動産業、物品賃貸業 (68~70)	11	12	-8.3%	1	1	
L学術研究、専門・技術サービス業(71~74)	4	4	0.0%	2	3	
M宿泊業、飲食サービス業 (75~77)	11	11	0.0%	4	4	
76 飲食店	10	10	0.0%	3	3	
N生活関連サービス業、娯楽業 (78~80)	82	72	13.9%	13	13	
O教育、学習支援業 (81,82)	2	2	0.0%	1	1	
P医療、福祉(83~85)	185	183	1.1%	64	57	
Q複合サービス業 (86,87)	1	1	0.0%	1	1	
Rサービス業(他に分類されないもの) (88~96)	32	36	-11.1%	5	7	
91 職業紹介・労働者派遣業	20	25	-20.0%	2	3	
92 その他の事業サービス業	7	6	16.7%	2	2	
S、T公務(他に分類されるものを除く)・その他(97、98、99)	2	0		2	0	
合 計	1,000	842	18.8%	267	228	
規 模 別	29 人 以下	167	123	35.8%	81	65
	30 ~ 99 人	242	199	21.6%	82	75
	100 ~ 299 人	201	176	14.2%	53	45
	300 ~ 499 人	130	118	10.2%	19	14
	500 ~ 999 人	79	69	14.5%	14	12
1,000 人 以上	181	157	15.3%	18	17	

高等学校卒業者

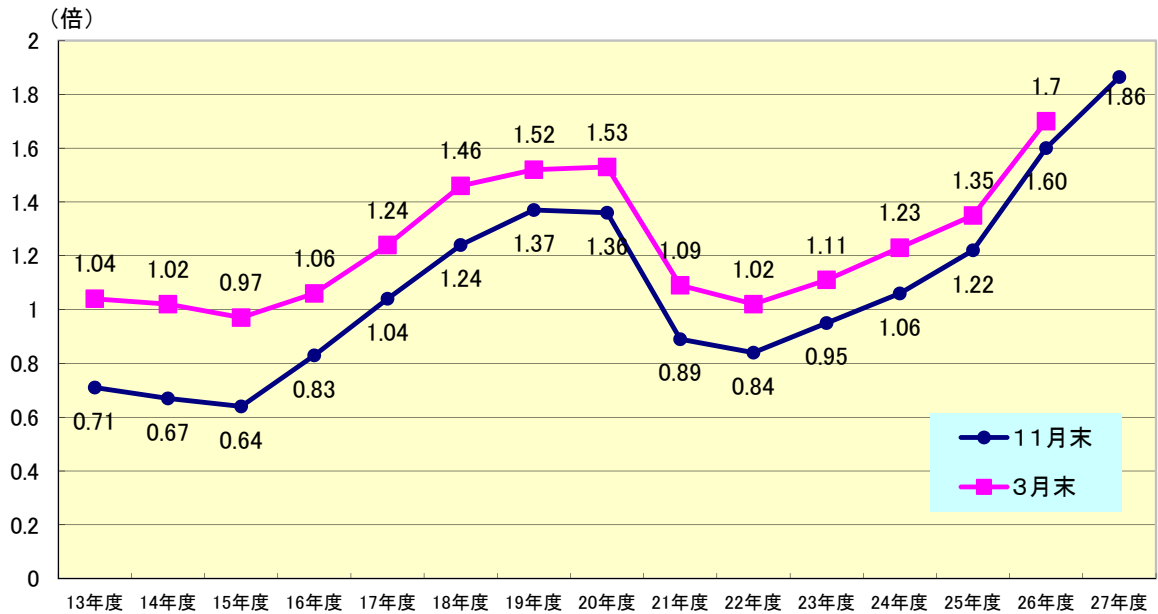
管内事業所からの産業・規模別求人状況

(平成27年11月末現在)
筑後地域

項目	高等学校卒業者					
	産業・規模別	平成27年11月末現在	前年同月末現在	対前年比 (%)	求人事業所数	
					27年11月	前年同月
A, B農、林、漁業 (01~04)	26	16	62.5%	8	10	
C鉱業、採石業、砂利採取業 (05)	0	0		0	0	
D建設業 (06~08)	314	273	15.0%	137	127	
E製造業 (09~32)	714	655	9.0%	201	186	
09 食料品製造業	172	120	43.3%	39	33	
10 飲料・たばこ・飼料製造業	33	37	-10.8%	6	7	
11 繊維工業	30	50	-40.0%	10	12	
12 木材・木製品製造業(家具除く)	9	18	-50.0%	5	7	
13 家具・装備品製造業	55	57	-3.5%	19	21	
14 パルプ・紙・紙加工品製造業	12	2	500.0%	6	2	
15 印刷・同関連産業	12	16	-25.0%	4	6	
16 化学工業	26	49	-46.9%	10	9	
17 石油製品・石炭製品製造業	0	0		0	0	
18 プラスチック製品製造業(別掲を除く)	41	23	78.3%	12	8	
19 ゴム製品製造業	39	45	-13.3%	6	7	
21 窯業・土石製品製造業	14	16	-12.5%	7	6	
22 鉄鋼業	5	4	25.0%	2	2	
23 非鉄金属製造業	13	10	30.0%	3	2	
24 金属製品製造業	59	47	25.5%	17	13	
25 はん用機械器具製造業	25	32	-21.9%	11	12	
26 生産用機械器具製造業	81	65	24.6%	20	23	
27 業務用機械器具製造業	2	0		1	0	
28 電子部品・デバイス・電子回路製造業	6	0		3	0	
29 電気機械器具製造業	28	16	75.0%	8	6	
30 情報通信機械器具製造業	5	0		1	0	
31 輸送用機械器具製造業	40	41	-2.4%	8	7	
20, 32 その他の製造業	7	7	0.0%	3	3	
F電気・ガス・熱供給・水道業 (33~36)	2	0		1	0	
G情報通信業 (37~41)	36	22	63.6%	2	3	
H運輸業、郵便業 (42~49)	46	42	9.5%	9	8	
I卸売業・小売業 (50~61)	346	309	12.0%	73	67	
50~55 卸売業	120	125	-4.0%	32	35	
56~61 小売業	226	184	22.8%	41	32	
J金融・保険業 (62~67)	15	10	50.0%	8	5	
K不動産業、物品賃貸業 (68~70)	7	17	-58.8%	4	8	
L学術研究、専門・技術サービス業(71~74)	31	37	-16.2%	16	13	
M宿泊業、飲食サービス業 (75~77)	110	86	27.9%	19	20	
76 飲食店	87	62	40.3%	14	14	
N生活関連サービス業、娯楽業 (78~80)	212	206	2.9%	35	25	
O教育、学習支援業 (81,82)	1	2	-50.0%	1	2	
P医療、福祉(83~85)	461	465	-0.9%	119	121	
Q複合サービス業 (86,87)	42	49	-14.3%	9	9	
Rサービス業(他に分類されないもの) (88~96)	82	97	-15.5%	18	21	
91 職業紹介・労働者派遣業	18	38	-52.6%	1	3	
92 その他の事業サービス業	36	28	28.6%	11	11	
S、T公務(他に分類されるものを除く)・その他(97、98、99)	0	0		0	0	
合計	2,445	2,286	7.0%	660	625	
規模別	29人以下	447	601	-25.6%	221	226
	30~99人	719	754	-4.6%	212	189
	100~299人	633	504	25.6%	147	133
	300~499人	235	203	15.8%	42	37
	500~999人	160	72	122.2%	16	17
	1,000人以上	251	152	65.1%	22	23

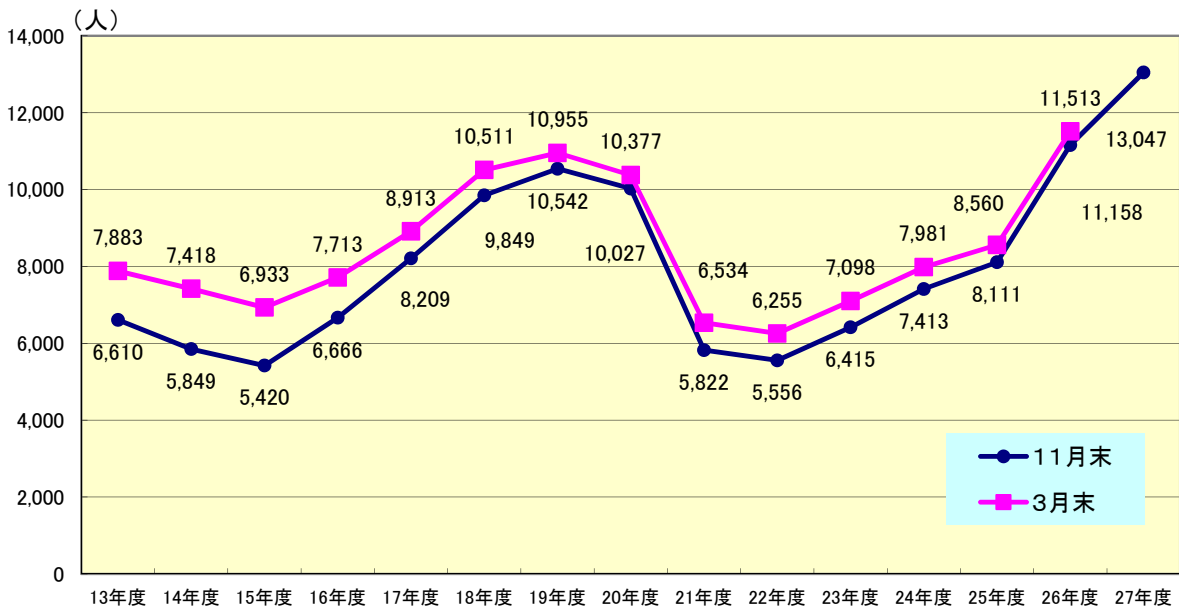
新規高卒者の求人・求職・就職状況の推移

1 求人倍率の推移



	13年度	14年度	15年度	16年度	17年度	18年度	19年度	20年度	21年度	22年度	23年度	24年度	25年度	26年度	27年度
11月末	0.71	0.67	0.64	0.83	1.04	1.24	1.37	1.36	0.89	0.84	0.95	1.06	1.22	1.60	1.86
3月末	1.04	1.02	0.97	1.06	1.24	1.46	1.52	1.53	1.09	1.02	1.11	1.23	1.35	1.7	

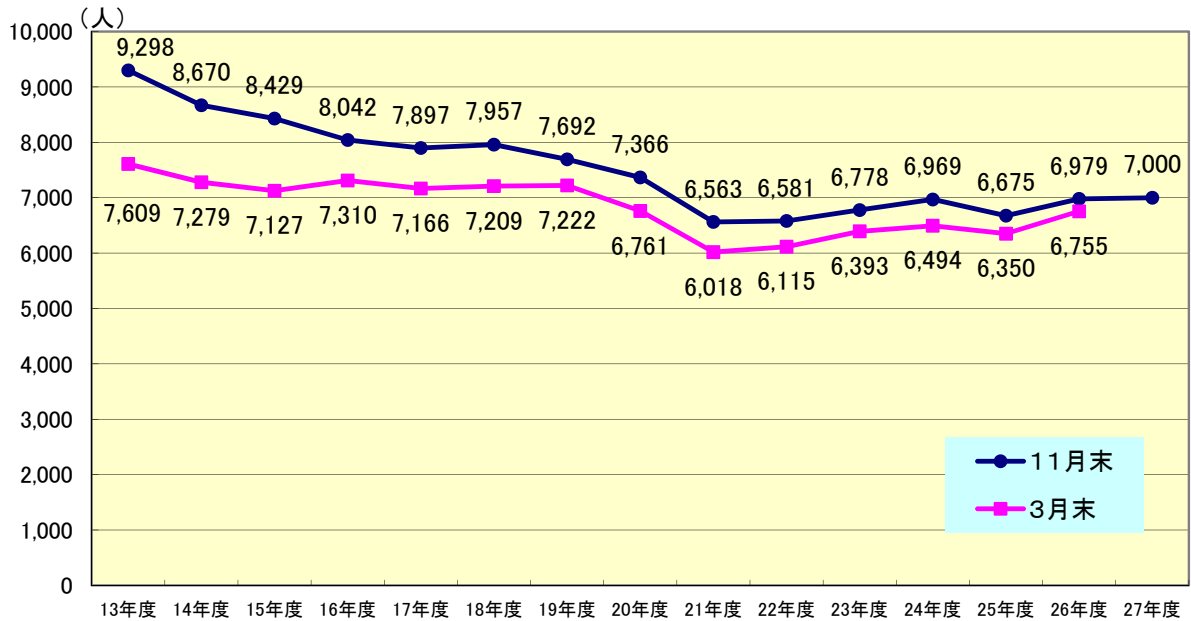
2 県内求人数の推移



	13年度	14年度	15年度	16年度	17年度	18年度	19年度	20年度	21年度	22年度	23年度	24年度	25年度	26年度	27年度
11月末	6,610	5,849	5,420	6,666	8,209	9,849	10,542	10,027	5,822	5,556	6,415	7,413	8,111	11,158	13,047
3月末	7,883	7,418	6,933	7,713	8,913	10,511	10,955	10,377	6,534	6,255	7,098	7,981	8,560	11,513	

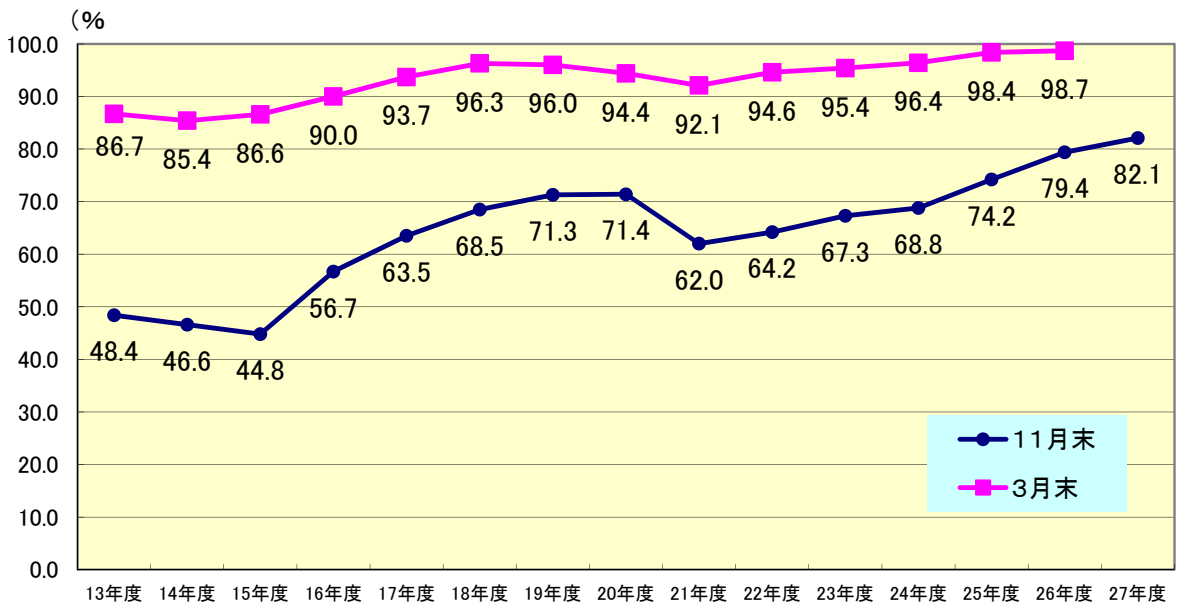
新規高卒者の求人・求職・就職状況の推移

3 求職者数の推移



	13年度	14年度	15年度	16年度	17年度	18年度	19年度	20年度	21年度	22年度	23年度	24年度	25年度	26年度	27年度
11月末	9,298	8,670	8,429	8,042	7,897	7,957	7,692	7,366	6,563	6,581	6,778	6,969	6,675	6,979	7,000
3月末	7,609	7,279	7,127	7,310	7,166	7,209	7,222	6,761	6,018	6,115	6,393	6,494	6,350	6,755	

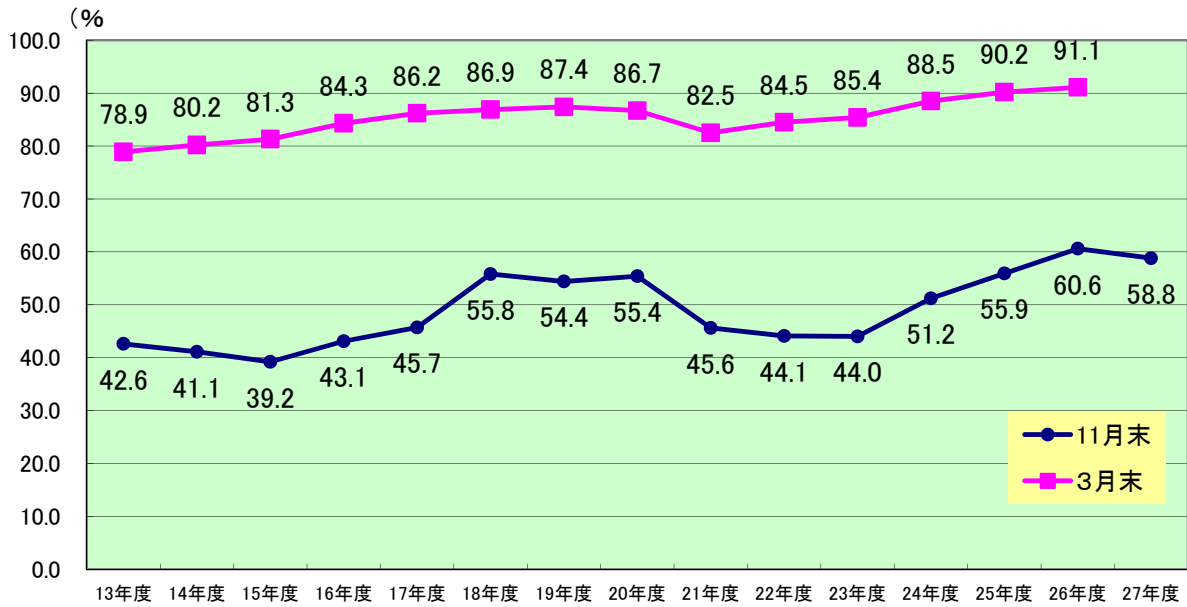
4 就職内定率の推移



	13年度	14年度	15年度	16年度	17年度	18年度	19年度	20年度	21年度	22年度	23年度	24年度	25年度	26年度	27年度
11月末	48.4	46.6	44.8	56.7	63.5	68.5	71.3	71.4	62.0	64.2	67.3	68.8	74.2	79.4	82.1
3月末	86.7	85.4	86.6	90.0	93.7	96.3	96.0	94.4	92.1	94.6	95.4	96.4	98.4	98.7	

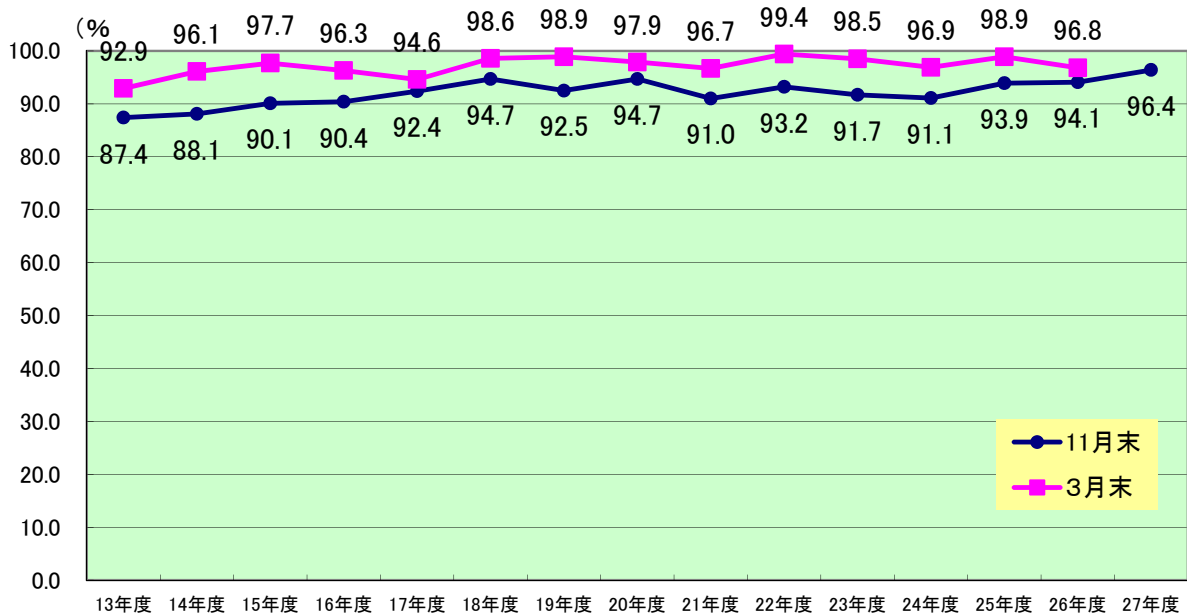
新規大卒者等の内定率の推移

1 新規大卒者等【大学等合計】の内定率の推移



	13年度	14年度	15年度	16年度	17年度	18年度	19年度	20年度	21年度	22年度	23年度	24年度	25年度	26年度	27年度
11月末	42.6	41.1	39.2	43.1	45.7	55.8	54.4	55.4	45.6	44.1	44.0	51.2	55.9	60.6	58.8
3月末	78.9	80.2	81.3	84.3	86.2	86.9	87.4	86.7	82.5	84.5	85.4	88.5	90.2	91.1	

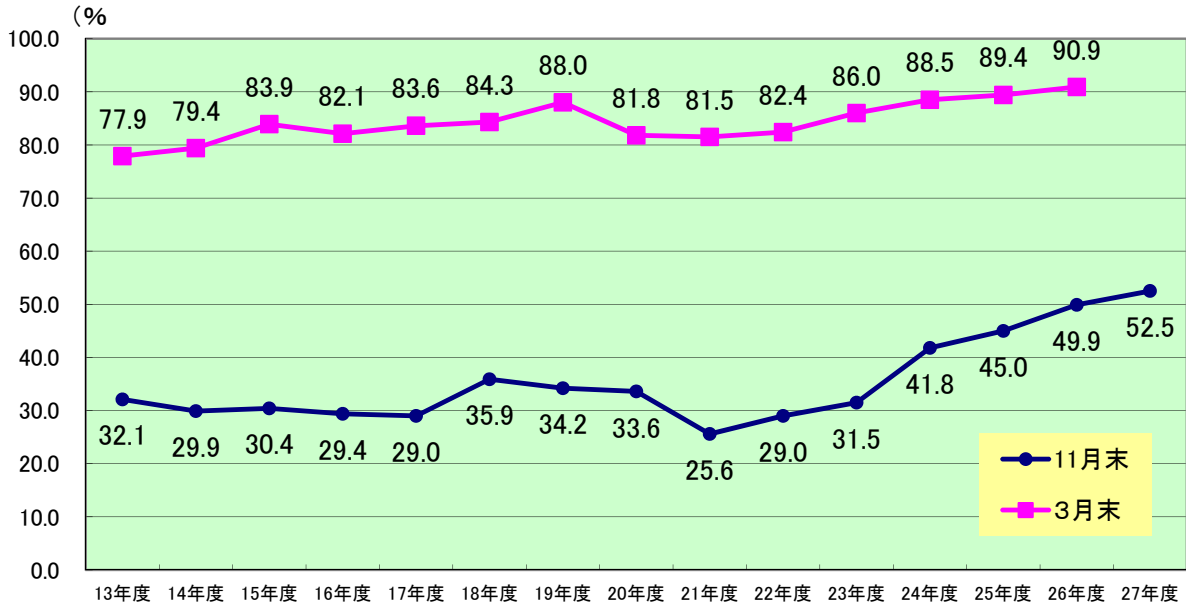
2 高等専門学校の内定率の推移



	13年度	14年度	15年度	16年度	17年度	18年度	19年度	20年度	21年度	22年度	23年度	24年度	25年度	26年度	27年度
11月末	87.4	88.1	90.1	90.4	92.4	94.7	92.5	94.7	91.0	93.2	91.7	91.1	93.9	94.1	96.4
3月末	92.9	96.1	97.7	96.3	94.6	98.6	98.9	97.9	96.7	99.4	98.5	96.9	98.9	96.8	

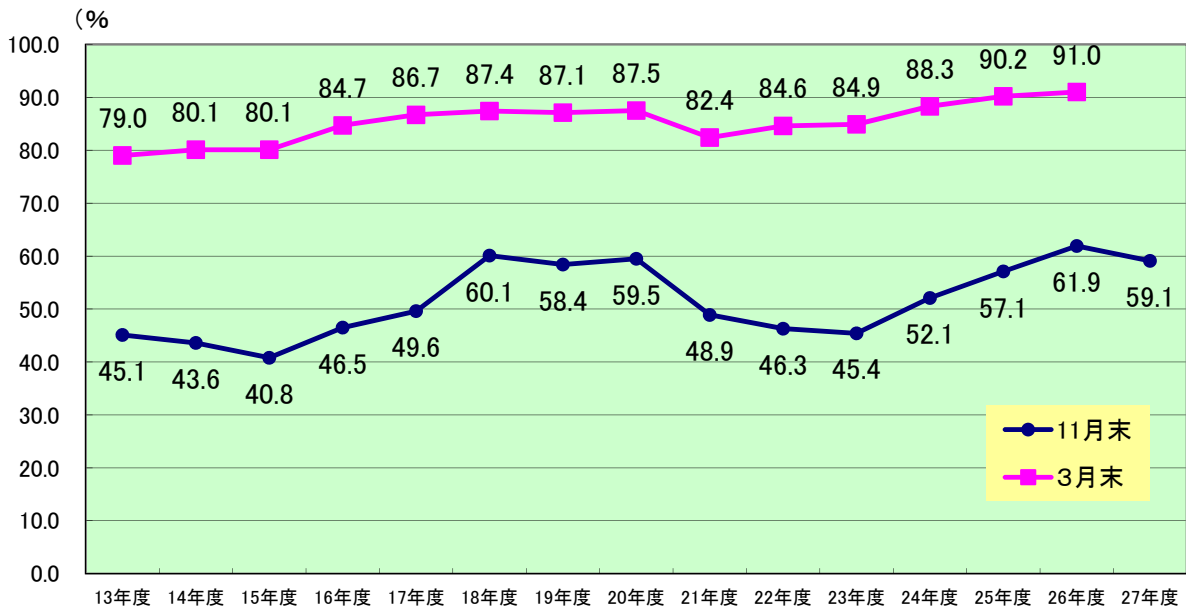
新規大卒者等の内定率の推移

3 短期大学の内定率の推移



	13年度	14年度	15年度	16年度	17年度	18年度	19年度	20年度	21年度	22年度	23年度	24年度	25年度	26年度	27年度
11月末	32.1	29.9	30.4	29.4	29.0	35.9	34.2	33.6	25.6	29.0	31.5	41.8	45.0	49.9	52.5
3月末	77.9	79.4	83.9	82.1	83.6	84.3	88.0	81.8	81.5	82.4	86.0	88.5	89.4	90.9	

4 大学の内定率の推移



	13年度	14年度	15年度	16年度	17年度	18年度	19年度	20年度	21年度	22年度	23年度	24年度	25年度	26年度	27年度
11月末	45.1	43.6	40.8	46.5	49.6	60.1	58.4	59.5	48.9	46.3	45.4	52.1	57.1	61.9	59.1
3月末	79.0	80.1	80.1	84.7	86.7	87.4	87.1	87.5	82.4	84.6	84.9	88.3	90.2	91.0	