



報道関係者各位

平成27年1月30日
 福岡労働局職業安定部職業安定課
 課長 河野 政広
 課長補佐 大野 彰久
 電話 092-434-9802

高校新卒者内定率86.4%に！

～平成27年3月新規学校卒業者の求人・求職・就職内定等状況～

福岡労働局は、平成27年3月に福岡県内の中学、高校、大学等を卒業予定の生徒・学生について、平成26年12月末現在の求人・求職・就職内定等状況を取りまとめましたので、公表します。

- 高校新卒者の内定率は、86.4%（対前年同月比3.7ポイント上昇）となり、平成6年度以降で最高値。
- 大学等新卒者の内定率は、67.5%（同4.4ポイント上昇）となり、平成7年度以降で最高値。
- 卒業までに一人でも多くの学生・生徒の就職が決定するよう、本年1月から3月末までを集中支援期間とし、「未内定就活生への集中支援2015」（概要は別紙参照）に取り組んでいます。

【高校新卒者 ※】

- 求人数 11,313人（対前年同月比35.7%増）
- 求職者数 6,905人（同4.2%増）
- 求人倍率 1.64倍（同0.38ポイント上昇）
- 就職内定者数 5,964人（同8.8%増）
- 就職内定率 86.4%（同3.7ポイント上昇）

【大学等新卒者 ※】

- 推薦依頼数累計 286,890人（同14.7%増）
- 求職者数 21,512人（同0.5%増）
- 就職内定者数 14,515人（同7.5%増）
- 就職内定率 67.5%（同4.4ポイント上昇）

※ 高校の求人数は、福岡県内で受理したものです。

※ 大学等の推薦依頼数累計は、求人事業主から大学等に推薦依頼が行われた求人数の累計です。

- 公表数値等は、福岡労働局ホームページでもご確認いただけます。

ホーム > 事例・統計情報 > 職業紹介状況・職業安定業務等

> 統計情報 > 新規学校卒業者の求人・求職・就職内定等状況

http://fukuoka-roudoukyoku.site.mhlw.go.jp/jirei_toukei/shokugyou_shoukai/toukei/antei13.html

平成27年3月新規中学校・高等学校卒業者の求人・求職・就職内(決)定状況

(平成26年12月末現在) NO. 2

		求 人 数			求 職 者 数			求 人 倍 率			就職内(決)定者数			就職内(決)定率		
		26年12月	前年同月	前年比	26年12月	前年同月	前年比	26年12月	前年同月	前年差	26年12月	前年同月	前年比	26年12月	前年同月	前年差
中 学 校	合計	22	6	266.7%	25	34	-26.5%	0.88	0.18	0.70	0	0	—	0.0%	0.0%	0.0
	男計	/			21	24	-12.5%	/			0	0	—	0.0%	0.0%	0.0
	女計				4	10	-60.0%				0	0	—	0.0%	0.0%	0.0
	県内希望者分	/			13	29	-55.2%	/			0	0	—	0.0%	0.0%	0.0
	男計				9	19	-52.6%				0	0	—	0.0%	0.0%	0.0
	女計	4	10	-60.0%	0	0	—	0.0%	0.0%	0.0						
	県外希望者分	/			12	5	140.0%	/			0	0	—	0.0%	0.0%	0.0
	男計				12	5	140.0%				0	0	—	0.0%	0.0%	0.0
	女計	0	0	—	0	0	—	—	—	—						
高 等 学 校	合計	11,313	8,337	35.7%	6,905	6,626	4.2%	1.64	1.26	0.38	5,964	5,483	8.8%	86.4%	82.7%	3.7
	男計	/			3,981	3,792	5.0%	/			3,627	3,313	9.5%	91.1%	87.4%	3.7
	女計				2,924	2,834	3.2%				2,337	2,170	7.7%	79.9%	76.6%	3.3
	県内希望者分	/			5,538	5,376	3.0%	/			4,634	4,291	8.0%	83.7%	79.8%	3.9
	男計				2,957	2,845	3.9%				2,618	2,391	9.5%	88.5%	84.0%	4.5
	女計	2,581	2,531	2.0%	2,016	1,900	6.1%	78.1%	75.1%	3.0						
	県外希望者分	/			1,367	1,250	9.4%	/			1,330	1,192	11.6%	97.3%	95.4%	1.9
	男計				1,024	947	8.1%				1,009	922	9.4%	98.5%	97.4%	1.1
	女計	343	303	13.2%	321	270	18.9%	93.6%	89.1%	4.5						

※ 中学、高校の求人数は、福岡県内で受理したものです。

高等学校卒業生

管内事業所からの産業・規模別求人状況 (平成26年12月末現在)

項目	高等学校卒業生					
	産業・規模別	平成26年12月末現在	前年同月末現在	対前年比 (%)	求人事業所数	
					26年12月	前年同月
A, B農、林、漁業 (01~04)	19	17	11.8%	13	10	
C鉱業、採石業、砂利採取業 (05)		1	-100.0%		1	
D建設業 (06~08)	1,746	1,168	49.5%	557	446	
E製造業 (09~32)	2,504	1,862	34.5%	667	601	
09 食料品製造業	417	374	11.5%	100	119	
10 飲料・たばこ・飼料製造業	55	47	17.0%	13	12	
11 繊維工業	91	69	31.9%	22	19	
12 木材・木製品製造業(家具除く)	30	21	42.9%	14	8	
13 家具・装備品製造業	68	52	30.8%	27	22	
14 パルプ・紙・紙加工品製造業	20	41	-51.2%	10	18	
15 印刷・同関連産業	105	104	1.0%	35	34	
16 化学工業	92	64	43.8%	24	21	
17 石油製品・石炭製品製造業	27	14	92.9%	2	2	
18 プラスチック製品製造業(別掲を除く)	92	71	29.6%	24	25	
19 ゴム製品製造業	54	35	54.3%	11	7	
21 窯業・土石製品製造業	100	71	40.8%	31	23	
22 鉄鋼業	240	146	64.4%	35	32	
23 非鉄金属製造業	29	22	31.8%	11	11	
24 金属製品製造業	352	229	53.7%	109	81	
25 はん用機械器具製造業	117	94	24.5%	48	46	
26 生産用機械器具製造業	107	70	52.9%	41	27	
27 業務用機械器具製造業	10	5	100.0%	4	3	
28 電子部品・デバイス・電子回路製造業	69	48	43.8%	7	8	
29 電気機械器具製造業	157	104	51.0%	49	36	
30 情報通信機械器具製造業	1	9	-88.9%	1	4	
31 輸送用機械器具製造業	257	160	60.6%	41	37	
20、32 その他の製造業	14	12	16.7%	8	6	
F電気・ガス・熱供給・水道業 (33~36)	115	116	-0.9%	7	8	
G情報通信業 (37~41)	99	77	28.6%	29	20	
H運輸業、郵便業 (42~49)	637	442	44.1%	101	69	
I卸売業・小売業 (50~61)	2,084	1,408	48.0%	363	320	
50~55 卸売業	501	371	35.0%	171	150	
56~61 小売業	1,583	1,037	52.7%	192	170	
J金融・保険業 (62~67)	56	45	24.4%	18	13	
K不動産業、物品賃貸業 (68~70)	131	77	70.1%	26	21	
L学術研究、専門・技術サービス業(71~74)	186	146	27.4%	68	57	
M宿泊業、飲食サービス業 (75~77)	361	233	54.9%	84	70	
76 飲食店	260	172	51.2%	57	46	
N生活関連サービス業、娯楽業 (78~80)	628	549	14.4%	108	101	
O教育、学習支援業 (81,82)	47	41	14.6%	7	9	
P医療、福祉 (83~85)	1,767	1,412	25.1%	397	372	
Q複合サービス業 (86,87)	69	69	0.0%	19	18	
Rサービス業(他に分類されないもの) (88~96)	864	674	28.2%	128	100	
91 職業紹介・労働者派遣業	201	148	35.8%	16	12	
92 その他の事業サービス業	508	450	12.9%	62	53	
S、T公務(他に分類されるものを除く)・その他(97、98、99)						
合計	11,313	8,337	35.7%	2,592	2,236	
企業規模別	29人以下	1,752	1,274	37.5%	786	669
	30~99人	2,619	2,010	30.3%	779	660
	100~299人	2,540	1,866	36.1%	573	487
	300~499人	746	603	23.7%	138	132
	500~999人	757	549	37.9%	123	98
1,000人以上	2,899	2,035	42.5%	193	190	

平成27年3月中学校・高等学校卒業者の求職・就職内(決)定状況 (平成26年12月末現在)

	中 学 校			高 等 学 校			学 科 別																
	計	男	女	計	男	女	商 業 科			工 業 科			農 業 科			家 庭 科 其 他			普 通 科				
							計	男	女	計	男	女	計	男	女	計	男	女	計	男	女		
求 職 者 数	計	(67)	(57)	(10)	(8,436)	(4,974)	(3,462)																
	県内	25	21	4	6,905	3,981	2,924	1,019	266	753	2,374	2,212	162	352	213	139	920	243	677	2,240	1,047	1,193	
	県外	(63)	(53)	(10)	(6,885)	(3,821)	(3,064)																
就 定 職 者 内 数 (決)	計	13	9	4	5,538	2,957	2,581	926	225	701	1,560	1,441	119	291	168	123	770	208	562	1,991	915	1,076	
	県内	(4)	(4)	(0)	(1,551)	(1,153)	(398)																
	県外	12	12	0	1,367	1,024	343	93	41	52	814	771	43	61	45	16	150	35	115	249	132	117	
就 定 職 率 内 (%) (決)	計	(0)	(0)	(0)	(6,835)	(4,228)	(2,607)	905	253	652	2,346	2,188	158	317	200	117	766	201	565	1,630	785	845	
	県内	(0)	()	()	(5,360)	(3,121)	(2,239)	813	212	601	1,536	1,420	116	256	155	101	630	169	461	1,399	662	737	
	県外	(0)	()	()	(1,475)	(1,107)	(368)	92	41	51	810	768	42	61	45	16	136	32	104	231	123	108	
前 年 (決) 同 定 月 率 就 (%) 職	計	()	()	()	81.0%	85.0%	75.3%	88.8%	95.1%	86.6%	98.8%	98.9%	97.5%	90.1%	93.9%	84.2%	83.3%	82.7%	83.5%	72.8%	75.0%	70.8%	
	県内	()	()	()	77.9%	81.7%	73.1%	87.8%	94.2%	85.7%	98.5%	98.5%	97.5%	88.0%	92.3%	82.1%	81.8%	81.3%	82.0%	70.3%	72.3%	68.5%	
	県外	()	()	()	95.1%	96.0%	92.5%	98.9%	100.0%	98.1%	99.5%	99.6%	97.7%	100.0%	100.0%	100.0%	90.7%	91.4%	90.4%	92.8%	93.2%	92.3%	
対 前 年 同 月 差 ト	計				3.7	3.7	3.3	4.3	3.3	4.9	2.7	2.5	5.2	3.5	7.5	▲ 2.7	2.2	3.9	1.6	4.7	5.2	4.1	
	県内				3.9	4.5	3.0	4.5	3.6	5.1	3.8	3.3	7.6	2.7	8.1	▲ 4.4	2.3	2.4	2.3	4.1	5.5	2.8	
	県外				1.9	1.1	4.5	2.1	2.2	2.3	0.8	1.0	▲ 2.3	5.6	2.9	10.0	0.5	13.3	▲ 3.6	6.7	▲ 1.3	15.5	

※ ()欄は、自営、縁故就職、公務員への応募等学校又は安定所の紹介によらない者を含めて計上すること。

平成27年3月新規学校卒業者の地域別求人・求職・就職内(決)定状況

(平成26年12月末現在)

NO. 5

	求人数			求職者数			求人倍率			就職内(決)定者数			就職内(決)定率			
	26年12月	前年同月	前年比	26年12月	前年同月	前年比	26年12月	前年同月	前年差	26年12月	前年同月	前年比	26年12月	前年同月	前年差	
中学校	県合計	22	6	266.7%	25	34	-26.5%	0.88	0.18	0.70	0	0	—	0.0%	0.0%	0.0
	福岡地域	12	3	300.0%	11	24	-54.2%	1.09	0.13	0.96	0	0	—	0.0%	0.0%	0.0
	北九州地域	3	0	—	4	9	-55.6%	0.75	0.00	0.75	0	0	—	0.0%	0.0%	0.0
	筑豊地域	4	0	—	5	1	400.0%	0.80	0.00	0.80	0	0	—	0.0%	0.0%	0.0
	筑後地域	3	3	0.0%	5	0	—	0.60	—	—	0	0	—	0.0%	—	—
高等学校	県合計	11,313	8,337	35.7%	6,905	6,626	4.2%	1.64	1.26	0.38	5,964	5,483	8.8%	86.4%	82.7%	3.7
	福岡地域	5,311	3,737	42.1%	2,172	2,032	6.9%	2.45	1.84	0.61	1,867	1,712	9.1%	86.0%	84.3%	1.7
	北九州地域	2,825	2,084	35.6%	2,150	2,070	3.9%	1.31	1.01	0.30	1,821	1,691	7.7%	84.7%	81.7%	3.0
	筑豊地域	862	662	30.2%	723	691	4.6%	1.19	0.96	0.23	604	477	26.6%	83.5%	69.0%	14.5
	筑後地域	2,315	1,854	24.9%	1,860	1,833	1.5%	1.24	1.01	0.23	1,672	1,603	4.3%	89.9%	87.5%	2.4

平成27年3月新規大学等卒業者の求人・求職・就職内(決)定状況 (男・女別)

(平成26年12月末現在)

NO. 6

	学校への推薦依頼数累計			全 求 職 者 数			就職内(決)定者数			就職内(決)定率		
	26年12月	前年同月	前年比	26年12月	前年同月	前年比	26年12月	前年同月	前年比	26年12月	前年同月	前年差
大学等合計	286,890	250,015	14.7%	21,512	21,403	0.5%	14,515	13,508	7.5%	67.5%	63.1%	4.4
男	*	*	*	9,771	9,869	-1.0%	6,483	6,232	4.0%	66.3%	63.1%	3.2
女	*	*	*	11,741	11,534	1.8%	8,032	7,276	10.4%	68.4%	63.1%	5.3
高等専門学校	7,247	6,470	12.0%	372	360	3.3%	353	344	2.6%	94.9%	95.6%	▲ 0.7
男	*	*	*	284	262	8.4%	270	254	6.3%	95.1%	96.9%	▲ 1.8
女	*	*	*	88	98	-10.2%	83	90	-7.8%	94.3%	91.8%	2.5
短期大学	32,152	31,270	2.8%	3,241	3,158	2.6%	2,032	1,849	9.9%	62.7%	58.5%	4.2
男	*	*	*	207	179	15.6%	84	90	-6.7%	40.6%	50.3%	▲ 9.7
女	*	*	*	3,034	2,979	1.8%	1,948	1,759	10.7%	64.2%	59.0%	5.2
大 学	247,491	212,275	16.6%	17,899	17,885	0.1%	12,130	11,315	7.2%	67.8%	63.3%	4.5
男	*	*	*	9,280	9,428	-1.6%	6,129	5,888	4.1%	66.0%	62.5%	3.5
女	*	*	*	8,619	8,457	1.9%	6,001	5,427	10.6%	69.6%	64.2%	5.4

※ 推薦依頼数累計は、求人事業主から大学等に推薦依頼が行われた求人数の累計です。

平成27年3月新規大学等卒業者の求人・求職・就職内(決)定状況 (文・理系別)

(平成26年12月末現在)

NO. 7

	学校への推薦依頼数累計			全 求 職 者 数			就職内(決)定者数			就職内(決)定率		
	26年12月	前年同月	前年比	26年12月	前年同月	前年比	26年12月	前年同月	前年比	26年12月	前年同月	前年差
大学等合計	286,890	250,015	14.7%	21,512	21,403	0.5%	14,515	13,508	7.5%	67.5%	63.1%	4.4
文系	149,604	138,508	8.0%	15,257	15,387	-0.8%	9,628	9,086	6.0%	63.1%	59.0%	4.1
理系	137,286	111,507	23.1%	6,255	6,016	4.0%	4,887	4,422	10.5%	78.1%	73.5%	4.6
高等専門学校	7,247	6,470	12.0%	372	360	3.3%	353	344	2.6%	94.9%	95.6%	▲ 0.7
文系	—	—	—	—	—	—	—	—	—	—	—	—
理系	7,247	6,470	12.0%	372	360	3.3%	353	344	2.6%	94.9%	95.6%	▲ 0.7
短期大学	32,152	31,270	2.8%	3,241	3,158	2.6%	2,032	1,849	9.9%	62.7%	58.5%	4.2
文系	28,277	27,725	2.0%	2,852	2,773	2.8%	1,853	1,673	10.8%	65.0%	60.3%	4.7
理系	3,875	3,545	9.3%	389	385	1.0%	179	176	1.7%	46.0%	45.7%	0.3
大 学	247,491	212,275	16.6%	17,899	17,885	0.1%	12,130	11,315	7.2%	67.8%	63.3%	4.5
文系	121,327	110,783	9.5%	12,405	12,614	-1.7%	7,775	7,413	4.9%	62.7%	58.8%	3.9
理系	126,164	101,492	24.3%	5,494	5,271	4.2%	4,355	3,902	11.6%	79.3%	74.0%	5.3

※ 推薦依頼数累計は、求人事業主から大学等に推薦依頼が行われた求人数の累計です。

高等学校卒業生

管内事業所からの産業・規模別求人状況平成26年12月末現在)

		福岡地域					
項目	産業・規模別	高等学校卒業生			求人事業所数		
		平成26年12月末現在	前年同月末現在	対前年比 (%)	26年12月	前年同月	
		A, B農、林、漁業 (01~04)	3	5	-40.0%	3	4
C鉱業、採石業、砂利採取業 (05)	0	0		0	0		
D建設業 (06~08)	1,067	704	51.6%	295	243		
E製造業 (09~32)	613	523	17.2%	196	200		
産業	09 食料品製造業	169	156	8.3%	42	64	
	10 飲料・たばこ・飼料製造業	17	13	30.8%	5	3	
	11 繊維工業	9	2	350.0%	3	1	
	12 木材・木製品製造業(家具除く)	4	2	100.0%	2	1	
	13 家具・装備品製造業	8	4	100.0%	3	3	
	14 パルプ・紙・紙加工品製造業	8	18	-55.6%	4	8	
	15 印刷・同関連産業	64	70	-8.6%	21	21	
	16 化学工業	3	3	0.0%	2	2	
	17 石油製品・石炭製品製造業	0	0		0	0	
	18 プラスチック製品製造業(別掲を除く)	7	7	0.0%	5	5	
	19 ゴム製品製造業	2	0	#DIV/0!	1	0	
	21 窯業・土石製品製造業	11	16	-31.3%	7	7	
	22 鉄鋼業	10	10	0.0%	3	3	
	23 非鉄金属製造業	2	4	-50.0%	1	3	
	24 金属製品製造業	136	87	56.3%	40	30	
	25 はん用機械器具製造業	31	27	14.8%	14	11	
	26 生産用機械器具製造業	20	9	122.2%	7	3	
	27 業務用機械器具製造業	10	4	150.0%	4	2	
	28 電子部品・デバイス・電子回路製造業	21	17	23.5%	4	5	
	29 電気機械器具製造業	52	50	4.0%	18	20	
	30 情報通信機械器具製造業	0	0		0	0	
	31 輸送用機械器具製造業	25	22	13.6%	7	7	
	20, 32 その他の製造業	4	2	100.0%	3	1	
	別	F電気・ガス・熱供給・水道業 (33~36)	106	101	5.0%	5	4
		G情報通信業 (37~41)	60	43	39.5%	18	13
		H運輸業、郵便業 (42~49)	429	309	38.8%	57	40
		I卸売業・小売業 (50~61)	1,338	745	79.6%	190	156
		50~55 卸売業	245	156	57.1%	88	76
		56~61 小売業	1,093	589	85.6%	102	80
J金融・保険業 (62~67)		23	18	27.8%	8	6	
K不動産業、物品賃貸業 (68~70)		92	54	70.4%	14	12	
L学術研究、専門・技術サービス業(71~74)		110	91	20.9%	36	33	
M宿泊業、飲食サービス業 (75~77)		203	119	70.6%	43	37	
76 飲食店		143	75	90.7%	29	23	
N生活関連サービス業、娯楽業 (78~80)		289	250	15.6%	51	43	
O教育、学習支援業 (81,82)		41	34	20.6%	2	4	
P医療、福祉(83~85)		327	251	30.3%	77	79	
Q複合サービス業 (86,87)		13	15	-13.3%	7	6	
Rサービス業(他に分類されないもの) (88~96)		597	475	25.7%	65	47	
91 職業紹介・労働者派遣業		104	107	-2.8%	8	7	
92 その他の事業サービス業	421	338	24.6%	31	27		
S、T公務(他に分類されるものを除く)・その他(97、98、99)	0	0		0	0		
合計	5,311	3,737	42.1%	1,067	927		
規模別	29人以下	659	476	38.4%	315	242	
	30~99人	1,047	752	39.2%	316	253	
	100~299人	1,106	822	34.5%	222	212	
	300~499人	251	205	22.4%	55	54	
	500~999人	424	277	53.1%	62	55	
	1,000人以上	1,824	1,205	51.4%	97	111	

高等学校卒業生

管内事業所からの産業・規模別求人状況平成26年12月末現在)

北九州地域

項目	高等学校卒業生					
	産業・規模別	平成26年12月末現在	前年同月末現在	対前年比 (%)	求人事業所数	
					26年12月	前年同月
業 別	A, B農、林、漁業 (01~04)	0	0		0	0
	C鉱業、採石業、砂利採取業 (05)	0	0		0	0
	D建設業 (06~08)	349	212	64.6%	106	79
	E製造業 (09~32)	869	598	45.3%	193	156
	09 食料品製造業	66	66	0.0%	11	9
	10 飲料・たばこ・飼料製造業	1	2	-50.0%	1	2
	11 繊維工業	9	9	0.0%	3	3
	12 木材・木製品製造業(家具除く)	5	0	#DIV/0!	3	0
	13 家具・装備品製造業	1	3	-66.7%	1	1
	14 パルプ・紙・紙加工品製造業	7	18	-61.1%	3	5
	15 印刷・関連産業	25	22	13.6%	8	7
	16 化学工業	15	15	0.0%	8	8
	17 石油製品・石炭製品製造業	27	14	92.9%	2	2
	18 プラスチック製品製造業(別掲を除く)	35	23	52.2%	7	7
	19 ゴム製品製造業	0	1	-100.0%	0	1
	21 窯業・土石製品製造業	60	41	46.3%	13	11
	22 鉄鋼業	218	121	80.2%	26	22
	23 非鉄金属製造業	16	11	45.5%	7	6
	24 金属製品製造業	118	75	57.3%	34	22
	25 はん用機械器具製造業	37	27	37.0%	16	15
	26 生産用機械器具製造業	15	6	150.0%	7	4
	27 業務用機械器具製造業	0	1	-100.0%	0	1
	28 電子部品・デバイス・電子回路製造業	32	22	45.5%	1	1
	29 電気機械器具製造業	75	42	78.6%	20	9
	30 情報通信機械器具製造業	1	0	#DIV/0!	1	0
	31 輸送用機械器具製造業	106	77	37.7%	21	18
	20, 32 その他の製造業	0	2	-100.0%	0	2
	F電気・ガス・熱供給・水道業 (33~36)	8	14	-42.9%	1	3
	G情報通信業 (37~41)	9	5	80.0%	5	3
	H運輸業、郵便業 (42~49)	162	109	48.6%	35	25
	I卸売業・小売業 (50~61)	323	267	21.0%	73	71
	50~55 卸売業	100	75	33.3%	32	31
	56~61 小売業	223	192	16.1%	41	40
J金融・保険業 (62~67)	18	13	38.5%	4	3	
K不動産業、物品賃貸業 (68~70)	10	8	25.0%	3	5	
L学術研究、専門・技術サービス業(71~74)	35	16	118.8%	16	9	
M宿泊業、飲食サービス業 (75~77)	60	39	53.8%	17	10	
76 飲食店	45	36	25.0%	11	7	
N生活関連サービス業、娯楽業 (78~80)	57	51	11.8%	18	16	
O教育、学習支援業 (81,82)	2	1	100.0%	2	1	
P医療、福祉(83~85)	785	617	27.2%	129	127	
Q複合サービス業 (86,87)	6	4	50.0%	2	3	
Rサービス業(他に分類されないもの) (88~96)	132	130	1.5%	34	28	
91 職業紹介・労働者派遣業	34	25	36.0%	2	2	
92 その他の事業サービス業	51	71	-28.2%	17	12	
S, T公務(他に分類されるものを除く)・その他(97, 98, 99)	0	0		0	0	
合計	2,825	2,084	35.6%	638	539	
規 模 別	29人以下	353	300	17.7%	168	153
	30~99人	612	517	18.4%	190	155
	100~299人	737	504	46.2%	164	129
	300~499人	171	150	14.0%	30	33
	500~999人	190	135	40.7%	31	20
	1,000人以上	762	478	59.4%	55	49

高等学校卒業生

管内事業所からの産業・規模別求人状況平成26年12月末現在)

		筑豊地域				
項目	産業・規模別	高等学校卒業生			求人事業所数	
		平成26年12月末現在	前年同月末現在	対前年比 (%)	26年12月	前年同月
		A, B農、林、漁業 (01~04)	0	2	-100.0%	0
C鉱業、採石業、砂利採取業 (05)	0	1	-100.0%	0	1	
D建設業 (06~08)	55	38	44.7%	26	17	
E製造業 (09~32)	354	253	39.9%	87	81	
09 食料品製造業	57	42	35.7%	13	12	
10 飲料・たばこ・飼料製造業	0	0		0	0	
11 繊維工業	23	32	-28.1%	4	6	
12 木材・木製品製造業(家具除く)	3	7	-57.1%	2	2	
13 家具・装備品製造業	0	1	-100.0%	0	1	
14 パルプ・紙・紙加工品製造業	3	1	200.0%	1	1	
15 印刷・同関連産業	0	3	-100.0%	0	1	
16 化学工業	20	13	53.8%	5	3	
17 石油製品・石炭製品製造業	0	0		0	0	
18 プラスチック製品製造業(別掲を除く)	27	16	68.8%	4	5	
19 ゴム製品製造業	7	4	75.0%	3	2	
21 窯業・土石製品製造業	12	9	33.3%	4	3	
22 鉄鋼業	8	7	14.3%	4	4	
23 非鉄金属製造業	1	0	#DIV/0!	1	0	
24 金属製品製造業	51	43	18.6%	22	18	
25 はん用機械器具製造業	17	10	70.0%	6	7	
26 生産用機械器具製造業	7	4	75.0%	4	2	
27 業務用機械器具製造業	0	0		0	0	
28 電子部品・デバイス・電子回路製造業	16	8	100.0%	2	1	
29 電気機械器具製造業	14	2	600.0%	5	1	
30 情報通信機械器具製造業	0	4	-100.0%	0	3	
31 輸送用機械器具製造業	85	46	84.8%	6	8	
20, 32 その他の製造業	3	1	200.0%	1	1	
F電気・ガス・熱供給・水道業 (33~36)	1	0	#DIV/0!	1	0	
G情報通信業 (37~41)	8	7	14.3%	3	2	
H運輸業、郵便業 (42~49)	0	0		0	0	
I卸売業・小売業 (50~61)	112	99	13.1%	25	24	
50~55 卸売業	31	25	24.0%	11	9	
56~61 小売業	81	74	9.5%	14	15	
J金融・保険業 (62~67)	5	2	150.0%	1	1	
K不動産業、物品賃貸業 (68~70)	12	10	20.0%	1	1	
L学術研究、専門・技術サービス業(71~74)	4	5	-20.0%	3	4	
M宿泊業、飲食サービス業 (75~77)	11	12	-8.3%	4	4	
76 飲食店	10	10	0.0%	3	3	
N生活関連サービス業、娯楽業 (78~80)	75	71	5.6%	13	18	
O教育、学習支援業 (81,82)	2	2	0.0%	1	1	
P医療、福祉(83~85)	186	127	46.5%	59	56	
Q複合サービス業 (86,87)	1	1	0.0%	1	1	
Rサービス業(他に分類されないもの) (88~96)	36	32	12.5%	7	9	
91 職業紹介・労働者派遣業	25	10	150.0%	3	1	
92 その他の事業サービス業	6	17	-64.7%	2	5	
S、T公務(他に分類されるものを除く)・その他(97、98、99)	0	0		0	0	
合計	862	662	30.2%	232	222	
規模別	29人以下	129	139	-7.2%	67	70
	30~99人	205	190	7.9%	77	73
	100~299人	184	132	39.4%	45	40
	300~499人	118	69	71.0%	14	16
	500~999人	69	38	81.6%	12	9
1,000人以上	157	94	67.0%	17	14	

高等学校卒業生

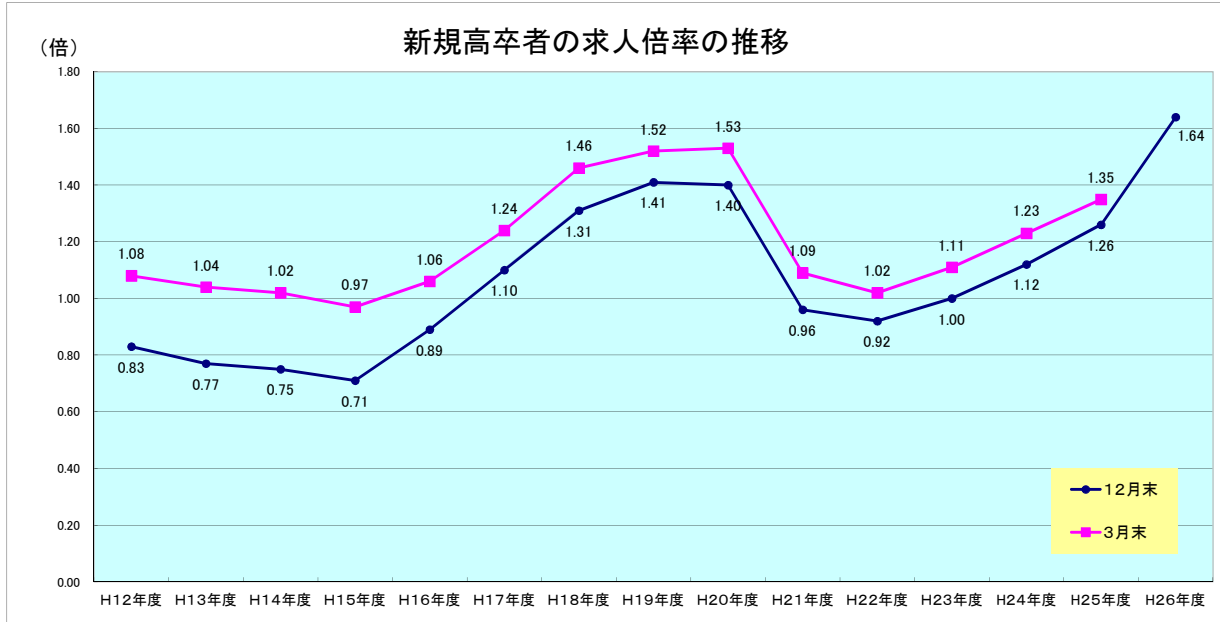
管内事業所からの産業・規模別求人状況平成26年12月末現在)

		筑後地域				
項目	産業・規模別	高等学校卒業生			求人事業所数	
		平成26年12月末現在	前年同月末現在	対前年比 (%)	26年12月	前年同月
		A, B農、林、漁業 (01~04)	16	10	60.0%	10
C鉱業、採石業、砂利採取業 (05)	0	0		0	0	
D建設業 (06~08)	275	214	28.5%	130	107	
E製造業 (09~32)	668	488	36.9%	191	164	
09 食料品製造業	125	110	13.6%	34	34	
10 飲料・たばこ・飼料製造業	37	32	15.6%	7	7	
11 繊維工業	50	26	92.3%	12	9	
12 木材・木製品製造業(家具除く)	18	12	50.0%	7	5	
13 家具・装備品製造業	59	44	34.1%	23	17	
14 パルプ・紙・紙加工品製造業	2	4	-50.0%	2	4	
15 印刷・同関連産業	16	9	77.8%	6	5	
16 化学工業	54	33	63.6%	9	8	
17 石油製品・石炭製品製造業	0	0		0	0	
18 プラスチック製品製造業(別掲を除く)	23	25	-8.0%	8	8	
19 ゴム製品製造業	45	30	50.0%	7	4	
21 窯業・土石製品製造業	17	5	240.0%	7	2	
22 鉄鋼業	4	8	-50.0%	2	3	
23 非鉄金属製造業	10	7	42.9%	2	2	
24 金属製品製造業	47	24	95.8%	13	11	
25 はん用機械器具製造業	32	30	6.7%	12	13	
26 生産用機械器具製造業	65	51	27.5%	23	18	
27 業務用機械器具製造業	0	0		0	0	
28 電子部品・デバイス・電子回路製造業	0	1	-100.0%	0	1	
29 電気機械器具製造業	16	10	60.0%	6	6	
30 情報通信機械器具製造業	0	5	-100.0%	0	1	
31 輸送用機械器具製造業	41	15	173.3%	7	4	
20, 32 その他の製造業	7	7	0.0%	4	2	
F電気・ガス・熱供給・水道業 (33~36)	0	1	-100.0%	0	1	
G情報通信業 (37~41)	22	22	0.0%	3	2	
H運輸業、郵便業 (42~49)	46	24	91.7%	9	4	
I卸売業・小売業 (50~61)	311	297	4.7%	75	69	
50~55 卸売業	125	115	8.7%	40	34	
56~61 小売業	186	182	2.2%	35	35	
J金融・保険業 (62~67)	10	12	-16.7%	5	3	
K不動産業、物品賃貸業 (68~70)	17	5	240.0%	8	3	
L学術研究、専門・技術サービス業(71~74)	37	34	8.8%	13	11	
M宿泊業、飲食サービス業 (75~77)	87	63	38.1%	20	19	
76 飲食店	62	51	21.6%	14	13	
N生活関連サービス業、娯楽業 (78~80)	207	177	16.9%	26	24	
O教育、学習支援業 (81,82)	2	4	-50.0%	2	3	
P医療、福祉(83~85)	469	417	12.5%	132	110	
Q複合サービス業 (86,87)	49	49	0.0%	9	8	
Rサービス業(他に分類されないもの) (88~96)	99	37	167.6%	22	16	
91 職業紹介・労働者派遣業	38	6	533.3%	3	2	
92 その他の事業サービス業	30	24	25.0%	12	9	
S, T公務(他に分類されるものを除く)・その他(97, 98, 99)	0	0		0	0	
合計	2,315	1,854	24.9%	655	548	
規模別	29人以下	611	359	70.2%	236	204
	30~99人	755	551	37.0%	196	179
	100~299人	513	408	25.7%	142	106
	300~499人	206	179	15.1%	39	29
	500~999人	74	99	-25.3%	18	14
	1,000人以上	156	258	-39.5%	24	16

新規高卒者の求人・求職・就職状況の推移

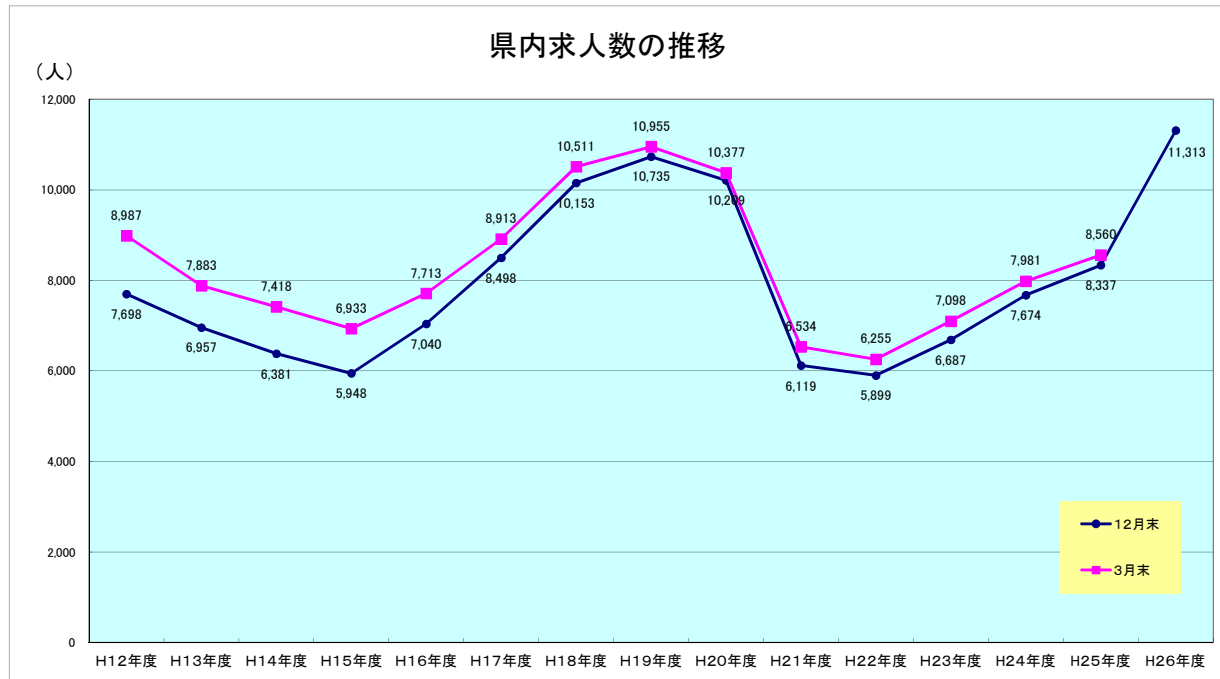
1 求人倍率の推移

	H12年度	H13年度	H14年度	H15年度	H16年度	H17年度	H18年度	H19年度	H20年度	H21年度	H22年度	H23年度	H24年度	H25年度	H26年度
12月末	0.83	0.77	0.75	0.71	0.89	1.10	1.31	1.41	1.40	0.96	0.92	1.00	1.12	1.26	1.64
3月末	1.08	1.04	1.02	0.97	1.06	1.24	1.46	1.52	1.53	1.09	1.02	1.11	1.23	1.35	



2 県内求人数の推移

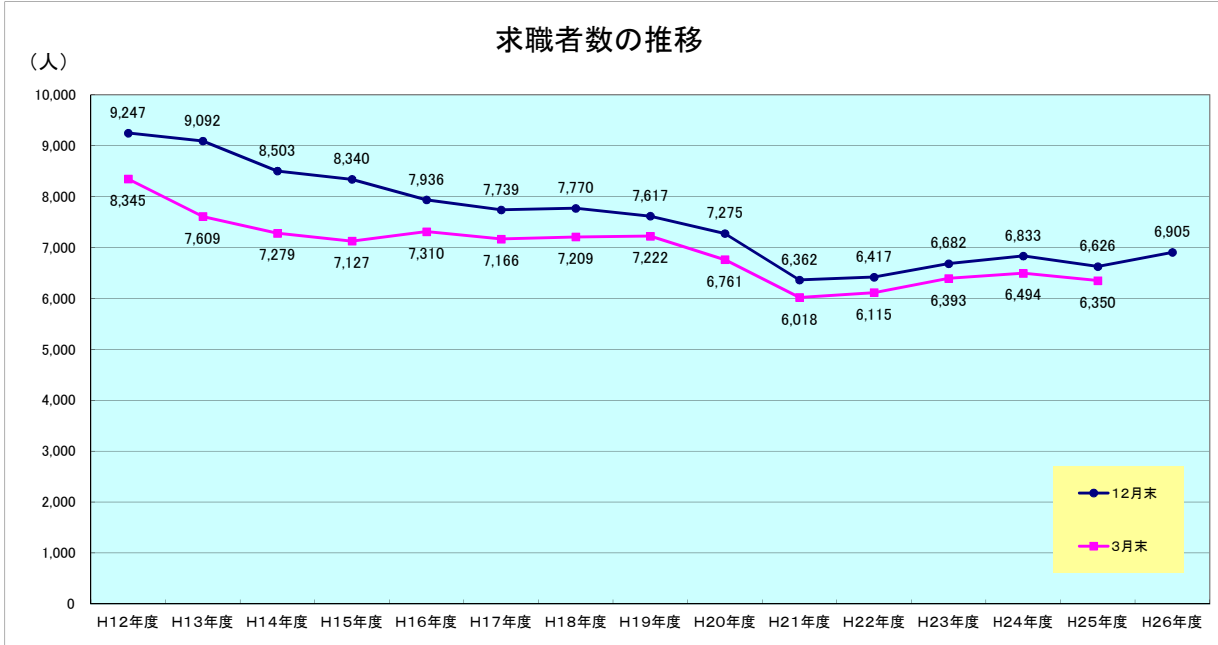
	H12年度	H13年度	H14年度	H15年度	H16年度	H17年度	H18年度	H19年度	H20年度	H21年度	H22年度	H23年度	H24年度	H25年度	H26年度
12月末	7,698	6,957	6,381	5,948	7,040	8,498	10,153	10,735	10,209	6,119	5,899	6,687	7,674	8,337	11,313
3月末	8,987	7,883	7,418	6,933	7,713	8,913	10,511	10,955	10,377	6,534	6,255	7,098	7,981	8,560	



新規高卒者の求人・求職・就職状況の推移

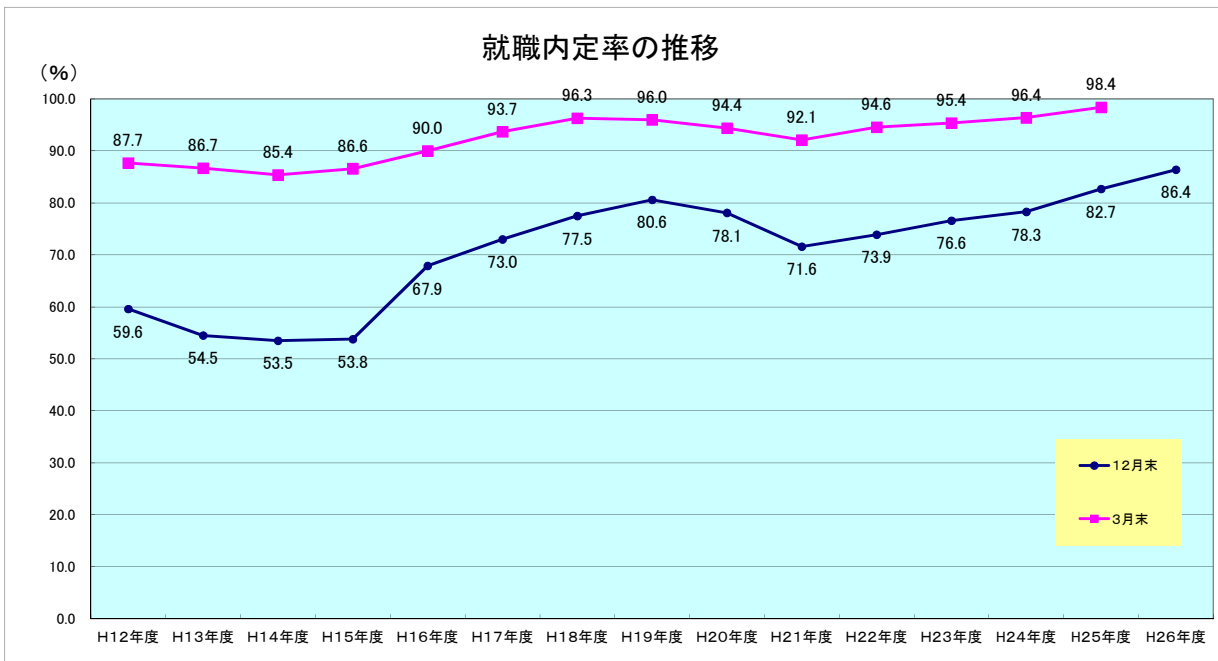
3 求職者数の推移

	H12年度	H13年度	H14年度	H15年度	H16年度	H17年度	H18年度	H19年度	H20年度	H21年度	H22年度	H23年度	H24年度	H25年度	H26年度
12月末	9,247	9,092	8,503	8,340	7,936	7,739	7,770	7,617	7,275	6,362	6,417	6,682	6,833	6,626	6,905
3月末	8,345	7,609	7,279	7,127	7,310	7,166	7,209	7,222	6,761	6,018	6,115	6,393	6,494	6,350	



4 就職内定率の推移

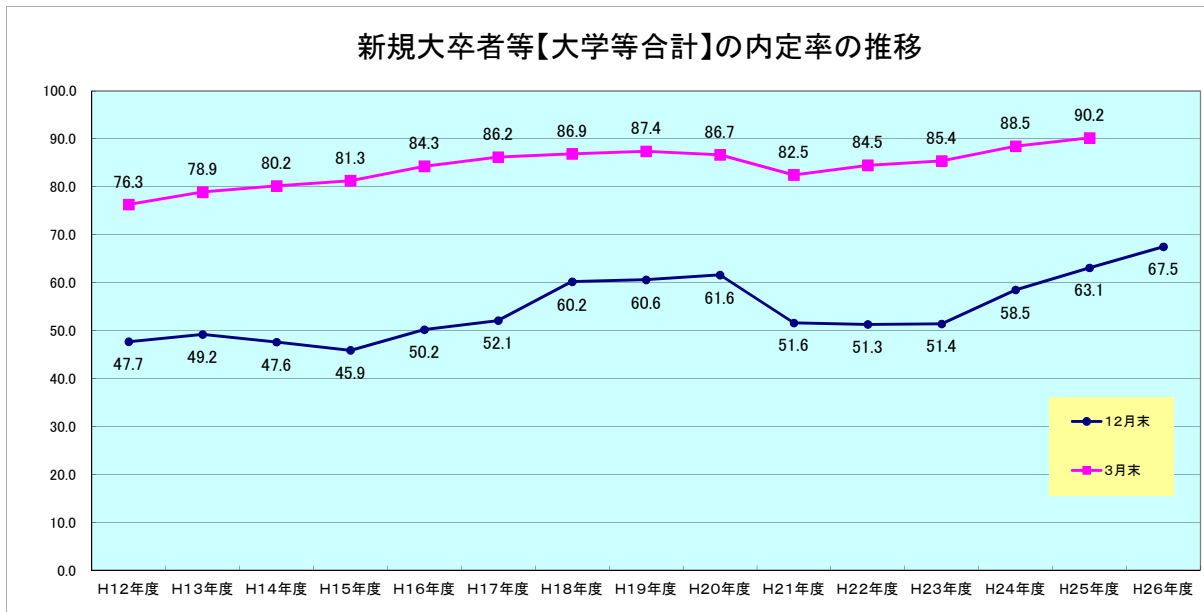
	H12年度	H13年度	H14年度	H15年度	H16年度	H17年度	H18年度	H19年度	H20年度	H21年度	H22年度	H23年度	H24年度	H25年度	H26年度
12月末	59.6	54.5	53.5	53.8	67.9	73.0	77.5	80.6	78.1	71.6	73.9	76.6	78.3	82.7	86.4
3月末	87.7	86.7	85.4	86.6	90.0	93.7	96.3	96.0	94.4	92.1	94.6	95.4	96.4	98.4	



新規大卒者等の内定率の推移

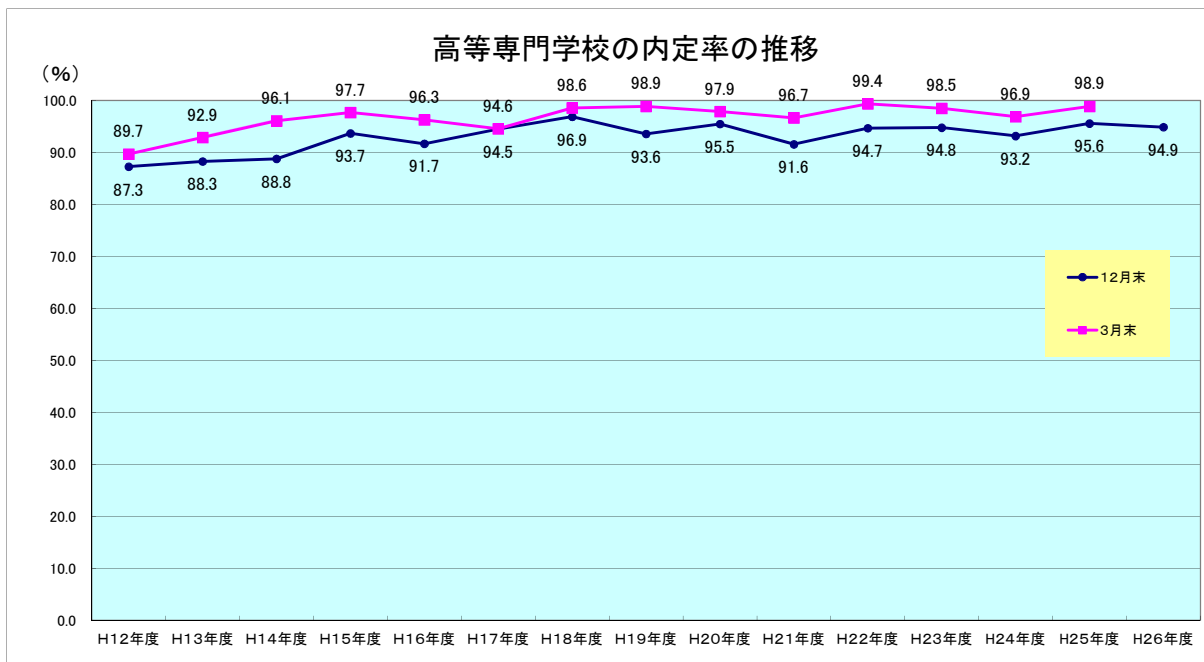
1 新規大卒者等【大学等合計】の内定率の推移

	H12年度	H13年度	H14年度	H15年度	H16年度	H17年度	H18年度	H19年度	H20年度	H21年度	H22年度	H23年度	H24年度	H25年度	H26年度
12月末	47.7	49.2	47.6	45.9	50.2	52.1	60.2	60.6	61.6	51.6	51.3	51.4	58.5	63.1	67.5
3月末	76.3	78.9	80.2	81.3	84.3	86.2	86.9	87.4	86.7	82.5	84.5	85.4	88.5	90.2	



2 高等専門学校の内定率の推移

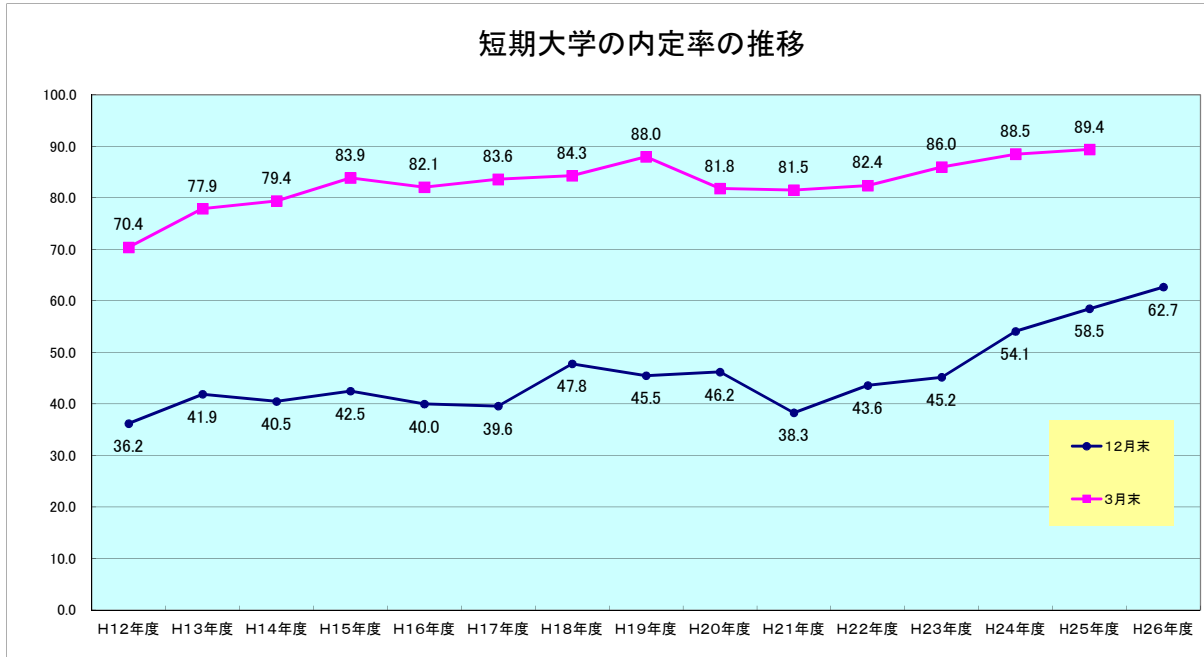
	H12年度	H13年度	H14年度	H15年度	H16年度	H17年度	H18年度	H19年度	H20年度	H21年度	H22年度	H23年度	H24年度	H25年度	H26年度
12月末	87.3	88.3	88.8	93.7	91.7	94.5	96.9	93.6	95.5	91.6	94.7	94.8	93.2	95.6	94.9
3月末	89.7	92.9	96.1	97.7	96.3	94.6	98.6	98.9	97.9	96.7	99.4	98.5	96.9	98.9	



新規大卒者等の内定率の推移

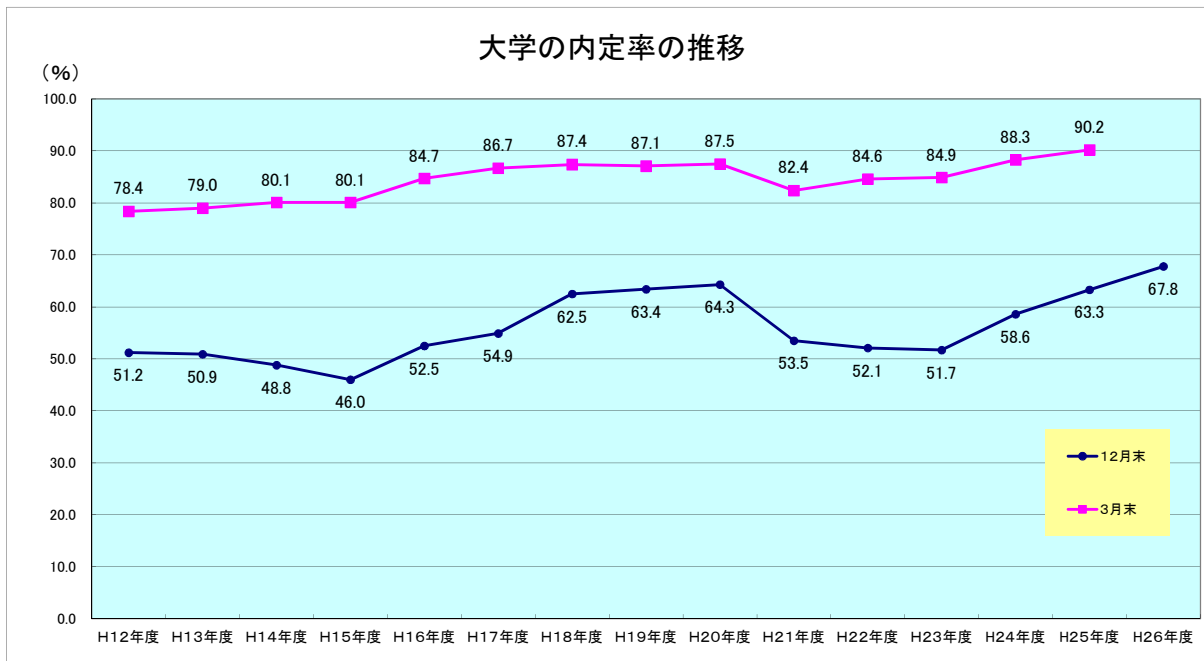
3 短期大学の内定率の推移

	H12年度	H13年度	H14年度	H15年度	H16年度	H17年度	H18年度	H19年度	H20年度	H21年度	H22年度	H23年度	H24年度	H25年度	H26年度
12月末	36.2	41.9	40.5	42.5	40.0	39.6	47.8	45.5	46.2	38.3	43.6	45.2	54.1	58.5	62.7
3月末	70.4	77.9	79.4	83.9	82.1	83.6	84.3	88.0	81.8	81.5	82.4	86.0	88.5	89.4	



4 大学の内定率の推移

	H12年度	H13年度	H14年度	H15年度	H16年度	H17年度	H18年度	H19年度	H20年度	H21年度	H22年度	H23年度	H24年度	H25年度	H26年度
12月末	51.2	50.9	48.8	46.0	52.5	54.9	62.5	63.4	64.3	53.5	52.1	51.7	58.6	63.3	67.8
3月末	78.4	79.0	80.1	80.1	84.7	86.7	87.4	87.1	87.5	82.4	84.6	84.9	88.3	90.2	



未内定就活生への集中支援2015

福岡労働局は、卒業までに一人でも多くの学生・生徒の就職が決定するよう平成27年1月から3月末までを集中支援期間とし、次のとおり取り組みます。

●合同就職面談会・説明会を開催。

福岡新卒者等就職・採用応援本部及び各構成機関による合同会社面談会・説明会を開催し、新卒者と企業のマッチングの推進を図ります。計6回開催、参加企業200社予定（別添：「合同会社面談会・説明会一覧表」）。

●未内定者に「就職をあきらめさせない」ために、ハローワーク職員・ジョブサポーターによる個別支援を実施。

- ★学校と連携し、未内定者全員の新卒応援ハローワーク・ハローワークへの求職登録を行います。
- ★求職登録者には担当者制による個別支援（求人情報の提供、応募先の選定や就職活動に関する相談、応募書類の作成相談・添削、面接の受け方の相談・模擬面接、個別求人開拓など）を徹底し就職を支援します。
- ★学校担当者制による高校、大学等への出張相談、就職支援セミナーを行います。

（参考）平成25年度（平成26年1月～3月の集中支援）の状況

ジョブサポーター等の個別支援による就職者数

高校	……	就職者数	485名
大学等	……	就職者数	1,159名

●未内定者の保護者に就職環境・就職支援メニューを案内・周知。

学生・生徒の保護者に、「就職をあきらめないこと」「新卒応援ハローワークやハローワークを積極的に活用すること」「中小・中堅企業にも目を向けること」などを呼びかける啓発文書を送付します。

就活

合同就職面談会・説明会一覧表

〈平成27年1月～平成27年3月の予定〉

日	時	会 場	名称・参加企業数	対 象 者	主催・後援 等	お問い合わせ
1月9日(金)	12:30 ～ 16:30	アクロス福岡 地下 2階 イベントホール (福岡市中央区天神1-1-1)	合同会社説明会 約60社	平成27年3月大学 等卒業予定者及び 3年以内既卒者	福岡市 福岡商工会議所、九州 地区大学就職指 導研究協議会 福岡労働局、福岡県	福岡市経済観光 文化局産業振興 部就労支援課 TEL092-711-4326
1月28日(水)	12:30 ～ 17:00	福岡ビル9階大 ホール (福岡市中央区天神1-11-17)	合同会社説明会& 面談会 約20社	おおむね40歳未満 の若年者	福岡県・福岡県30代 チャレンジ応援センター (公益社団法人福岡県 雇用対策協会)・福岡 労働局・福岡市	福岡県30代チャ レンジ応援セン ター TEL092-720-8832
2月6日(金)	12:00 ～ 17:00	エルガーラ8階大 ホール (福岡市中央区天神1-4-2)	合同会社説明会& 面接会 約20社	平成27年3月大学 等卒業予定者及び 3年以内既卒者	福岡労働局、福岡県若 者しごとサポートセン ター(公益社団法人福 岡県雇用対策協会)、 福岡新卒応援ハロー ワーク、福岡新卒者等 就職・採用応援本部、 福岡県	福岡県若者しごと サポートセンター TEL092-720-8832
2月21日(土)	12:00 ～ 16:00	西日本総合展示場 新館C区画 (北九州市小倉北 区浅野3-8-1)	求職者応援! 北九州会社合同説 明会 約50社	平成27年3月大学 等卒業予定者及び 求職者(既卒者含 む)	北九州市 北九州商工会議 所、北九州雇用対 策協会	北九州市産業経 済局雇用政策課 TEL093-582-2419
3月4日(水)	11:15 ～ 16:00	エルガーラホール (福岡市中央区天神1-4-2)	春の就職フェア 合同説明・面接会 約30社	平成27年3月大学 等卒業予定者及び 3年以内既卒者、 平成28年3月大学 等卒業予定者(説 明会のみ)	福岡県、 株式会社ジャスト ヒューマンネット ワーク	株式会社ジャスト ヒューマンネット ワーク TEL092-726-6800
3月11日(水)	11:15 ～ 16:00	北九州国際会議場 (北九州市小倉北 区浅野3-9-30)	春の就職フェア 合同説明・面接会 約20社	平成27年3月大学 等卒業予定者及び 3年以内既卒者、 平成28年3月大学 等卒業予定者(説 明会のみ)	福岡県、 株式会社ジャスト ヒューマンネット ワーク	株式会社ジャスト ヒューマンネット ワーク TEL092-726-6800
3月24日(火)	12:00 ～ 17:00	西日本総合展示場 新館 (北九州市小倉北 区浅野3-8-1)	キタキュー就職応援 フェア(合同会社説 明会) 約90社	平成28年3月、平 成27年3月に大学 ・短大・高専・専 門学校等を卒業予 定の方	北九州市 北九州商工会議所、 北九州雇用対策協 会	北九州市産業経 済局雇用政策課 TEL093-582-2419