



報道関係者各位



平成25年10月29日  
 福岡労働局職業安定部職業安定課  
 課長 河野 政広  
 課長補佐 大野 彰久  
 電話 092-434-9802

## 平成26年3月新規学校卒業者の求人・求職・就職内定等状況について ～高校生の内定率改善～

福岡労働局は、平成26年3月に福岡県内の中学、高校、大学等を卒業予定の生徒・学生について、平成25年9月末現在の求人・求職・就職内定等状況を取りまとめました。

高校新卒者に係る求人数、内定状況等は改善傾向にあります。しかしながら、まだ求人数はリーマンショック以前の水準には戻っておらず、生徒・学生に対する支援を引き続き継続していきます。

○新規高卒者就職面談会を11月に県下4地域で開催します。

○大学新卒者等を対象とした就職応援フェア（合同会社説明会）を11月26日（木）に福岡国際会議場で開催します。

### 【高校新卒者 ※】

○求人数	6,979人（県内での受理求人）で、対前年同月比10.6%増
○求職者数	6,992人で、同4.3%減
○求人倍率	1.00倍で、同0.14ポイント改善
○就職内定者数	2,491人で同15.1%増
○就職内定率	35.6%で同6.0ポイント増

### 【大学等新卒者 ※】

○推薦依頼数累計	217,338人で、同2.1%増
○求職者数	21,531人で、同0.0%（前年同月21,530人）
○就職内定者数	10月1日以降の正式内定まで公表はありません
○就職内定率	同上

※ 高校の求人倍率は、福岡県内で受理した求人数に対する比率です。

※ 大学等の推薦依頼数累計は、求人事業主から大学等に推薦依頼が行われた求人数の累計です。

※ 大学等の内定者数は大学等の協力により、学生からの報告等により把握している状況を取りまとめたものであり、報告のない学生や連絡の取れない学生等は未内定として計上しています。

※ 厚生労働省及び文部科学省が公表している「大学等卒業予定者の就職内定状況調査」とは、調査方法が異なるため、この調査と直接数値を比較できるものではありません。

● 公表数値等は、福岡労働局ホームページでも御確認いただけます。

ホーム > 事例・統計情報 > 職業紹介状況・職業安定業務等

> 統計情報 > 新規学校卒業者の求人・求職・就職内定等状況

[http://fukuoka-roudoukyoku.jsite.mhlw.go.jp/jirei\\_toukei/shokugyou\\_shoukai/toukei/antei13.html](http://fukuoka-roudoukyoku.jsite.mhlw.go.jp/jirei_toukei/shokugyou_shoukai/toukei/antei13.html)

平成26年3月新規中学校・高等学校卒業者の求人・求職・就職内(決)定状況

(平成25年9月末現在)

NO. 2

		求 人 数			求 職 者 数			求 人 倍 率			就 職 内 ( 決 ) 定 者 数			就 職 内 ( 決 ) 定 率		
		25年9月	前年同月	前年比	25年9月	前年同月	前年比	25年9月	前年同月	前年差	25年9月	前年同月	前年比	25年9月	前年同月	前年差
中 学 校	合 計	5	5	0.0%	31	31	0.0%	0.16	0.16	0.00	0	0	—	0.0%	0.0%	0.0
	男 計	/			24	20	20.0%	/			0	0	—	0.0%	0.0%	0.0
	女 計				7	11	-36.4%				0	0	—	0.0%	0.0%	0.0
	県内希望者分	/			27	31	-12.9%	/			0	0	—	0.0%	0.0%	0.0
	男 計				21	20	5.0%				0	0	—	0.0%	0.0%	0.0
	女 計				6	11	-45.5%				0	0	—	0.0%	0.0%	0.0
	県外希望者分	/			4	0	—	/			0	0	—	0.0%	—	—
	男 計				3	0	—				0	0	—	0.0%	—	—
	女 計				1	0	—				0	0	—	0.0%	—	—
高 等 学 校	合 計	6,979	6,309	10.6%	6,992	7,303	-4.3%	1.00	0.86	0.14	2,491	2,164	15.1%	35.6%	29.6%	6.0
	男 計	/			4,047	4,231	-4.3%	/			1,671	1,533	9.0%	41.3%	36.2%	5.1
	女 計				2,945	3,072	-4.1%				820	631	30.0%	27.8%	20.5%	7.3
	県内希望者分	/			5,633	5,947	-5.3%	/			1,763	1,508	16.9%	31.3%	25.4%	5.9
	男 計				3,008	3,159	-4.8%				1,066	985	8.2%	35.4%	31.2%	4.2
	女 計				2,625	2,788	-5.8%				697	523	33.3%	26.6%	18.8%	7.8
	県外希望者分	/			1,359	1,356	0.2%	/			728	656	11.0%	53.6%	48.4%	5.2
	男 計				1,039	1,072	-3.1%				605	548	10.4%	58.2%	51.1%	7.1
	女 計				320	284	12.7%				123	108	13.9%	38.4%	38.0%	0.4

※ 中学、高校の求人倍率は、福岡県内で受理した求人数に対する比率です。

# 高等学校卒業者

管内事業所からの産業・規模別求人状況 (平成25年9月末現在)

NO. 3

40 福岡労働局

項目	高 等 学 校 卒 業 者					
	産業・規模別	平成25年9月末現在	前年同月末現在	対前年比 (%)	求人事業所数	
					25年9月	前年同月
産 業 別	A, B農、林、漁業 (01~04)	15	9	66.7%	8	8
	C鉱業、採石業、砂利採取業 (05)	1		—	1	
	D建設業 (06~08)	976	733	33.2%	359	243
	E製造業 (09~32)	1,554	1,425	9.1%	526	458
	09 食料品製造業	298	210	41.9%	103	75
	10 飲料・たばこ・飼料製造業	43	52	-17.3%	8	9
	11 繊維工業	55	40	37.5%	13	14
	12 木材・木製品製造業(家具除く)	20	16	25.0%	10	9
	13 家具・装備品製造業	45	39	15.4%	18	17
	14 パルプ・紙・紙加工品製造業	27	17	58.8%	13	9
	15 印刷・同関連産業	92	66	39.4%	27	20
	16 化学工業	60	46	30.4%	24	14
	17 石油製品・石炭製品製造業	13	13	0.0%	1	1
	18 プラスチック製品製造業(別掲を除く)	60	53	13.2%	22	18
	19 ゴム製品製造業	34	35	-2.9%	6	8
	21 窯業・土石製品製造業	62	53	17.0%	20	16
	22 鉄鋼業	123	121	1.7%	33	26
	23 非鉄金属製造業	18	17	5.9%	11	8
	24 金属製品製造業	155	168	-7.7%	65	66
	25 はん用機械器具製造業	82	54	51.9%	42	32
	26 生産用機械器具製造業	57	57	0.0%	21	25
	27 業務用機械器具製造業	3	10	-70.0%	2	3
	28 電子部品・デバイス・電子回路製造業	45	53	-15.1%	6	5
	29 電気機械器具製造業	100	97	3.1%	40	38
	30 情報通信機械器具製造業	9	11	-18.2%	4	2
	31 輸送用機械器具製造業	142	187	-24.1%	32	39
	20、32 その他の製造業	11	10	10.0%	5	4
	F電気・ガス・熱供給・水道業 (33~36)	115	138	-16.7%	9	9
	G情報通信業 (37~41)	62	60	3.3%	14	12
	H運輸業、郵便業 (42~49)	387	326	18.7%	56	48
	I卸売業・小売業 (50~61)	1,187	1,388	-14.5%	260	234
	50~55 卸売業	312	236	32.2%	118	102
	56~61 小売業	875	1,152	-24.0%	142	132
J金融・保険業 (62~67)	40	29	37.9%	12	11	
K不動産業、物品賃貸業 (68~70)	65	60	8.3%	16	15	
L学術研究、専門・技術サービス業(71~74)	124	103	20.4%	43	39	
M宿泊業、飲食サービス業 (75~77)	212	123	72.4%	60	40	
76 飲食店	154	74	108.1%	39	25	
N生活関連サービス業、娯楽業 (78~80)	437	433	0.9%	83	94	
O教育、学習支援業 (81,82)	33	33	0.0%	4	3	
P医療、福祉 (83~85)	1,193	969	23.1%	307	270	
Q複合サービス業 (86,87)	59	40	47.5%	14	11	
Rサービス業(他に分類されないもの) (88~96)	519	440	18.0%	70	53	
91 職業紹介・労働者派遣業	92	64	43.8%	6	5	
92 その他の事業サービス業	385	338	13.9%	40	35	
S、T公務(他に分類されるものを除く)・その他(97、98、99)						
合 計	6,979	6,309	10.6%	1,842	1,548	
企 業 規 模 別	29 人 以下	1,610	1,519	6.0%	548	416
	30 ~ 99 人	1,760	1,510	16.6%	562	473
	100 ~ 299 人	1,382	1,176	17.5%	397	345
	300 ~ 499 人	489	426	14.8%	111	110
	500 ~ 999 人	503	447	12.5%	78	73
1,000 人 以上	1,235	1,231	0.3%	146	131	

平成26年3月中学校・高等学校卒業者の求職・就職内(決)定状況 (平成25年9月末現在)

	中 学 校			高 等 学 校			学 科 別																
	計	男	女	計	男	女	商 業 科			工 業 科			農 業 科			家 庭 科 其 他			普 通 科				
							計	男	女	計	男	女	計	男	女	計	男	女	計	男	女	計	男
求 職 者 数	計	( 81 )	( 64 )	( 17 )	( 8,715 )	( 5,180 )	( 3,535 )																
	県内	31	24	7	6,992	4,047	2,945	1,061	324	737	2,379	2,211	168	369	200	169	932	250	682	2,251	1,062	1,189	
	県外	( 77 )	( 61 )	( 16 )	( 7,188 )	( 4,015 )	( 3,173 )																
就 定 職 者 内 数 (決)	計	27	21	6	5,633	3,008	2,625	953	266	687	1,524	1,395	129	311	162	149	799	213	586	2,046	972	1,074	
	県内	( 4 )	( 3 )	( 1 )	( 1,527 )	( 1,165 )	( 362 )																
	県外	4	3	1	1,359	1,039	320	108	58	50	855	816	39	58	38	20	133	37	96	205	90	115	
就 定 職 率 内 (%) (決)	計	( 0 )	( 0 )	( 0 )	( 2,561 )	( 1,721 )	( 840 )	333	95	238	1,313	1,229	84	119	65	54	252	46	206	474	236	238	
	県内	( 0 )	( )	( )	( 1,828 )	( 1,113 )	( 715 )	302	87	215	752	694	58	95	51	44	205	36	169	409	198	211	
	県外	( 0 )	( )	( )	( 733 )	( 608 )	( 125 )	31	8	23	561	535	26	24	14	10	47	10	37	65	38	27	
前 内 年 (決) 同 定 月 率 就 (%) 職	計	( )	( )	( )	29.4%	33.2%	23.8%	31.4%	29.3%	32.3%	55.2%	55.6%	50.0%	32.2%	32.5%	32.0%	27.0%	18.4%	30.2%	21.1%	22.2%	20.0%	
	県内	( )	( )	( )	25.4%	27.7%	22.5%	31.7%	32.7%	31.3%	49.3%	49.7%	45.0%	30.5%	31.5%	29.5%	25.7%	16.9%	28.8%	20.0%	20.4%	19.6%	
	県外	( )	( )	( )	48.0%	52.2%	34.5%	28.7%	13.8%	46.0%	65.6%	65.6%	66.7%	41.4%	36.8%	50.0%	35.3%	27.0%	38.5%	31.7%	42.2%	23.5%	
対 前 年 同 月 ン 差 ト	計	0.0%	0.0%	0.0%	29.6%	36.2%	20.5%	26.2%	31.6%	24.3%	48.6%	48.8%	46.3%	24.8%	29.3%	19.1%	20.6%	19.1%	21.1%	16.8%	18.7%	15.0%	
	県内	0.0%	0.0%	0.0%	25.4%	31.2%	18.8%	25.5%	32.6%	23.3%	44.5%	44.9%	38.3%	22.7%	26.6%	18.2%	17.9%	16.9%	18.3%	15.6%	16.8%	14.4%	
	県外	0.0%	0.0%	0.0%	48.4%	51.1%	38.0%	34.1%	26.7%	42.5%	55.8%	55.3%	66.7%	40.0%	43.2%	30.8%	39.5%	32.4%	42.5%	29.8%	37.7%	21.6%	
対 前 年 同 月 ン 差 ト	計				6.0	5.1	7.3	5.2	▲ 2.3	8.0	6.6	6.8	3.7	7.4	3.2	12.9	6.4	▲ 0.7	9.1	4.3	3.5	5.0	
	県内				5.9	4.2	7.8	6.2	0.1	8.0	4.8	4.8	6.7	7.8	4.9	11.3	7.8	0.0	10.5	4.4	3.6	5.2	
	県外				5.2	7.1	0.4	▲ 5.4	▲ 12.9	3.5	9.8	10.3	▲ 0.0	1.4	▲ 6.4	19.2	▲ 4.2	▲ 5.4	▲ 4.0	1.9	4.5	1.9	

※ ( ) 欄は、自営、縁故就職、公務員への応募等学校又は安定所の紹介によらない者を含めて計上すること。

平成26年3月新規学校卒業者の地域別求人・求職・就職内(決)定状況

(平成25年9月末現在)

NO. 5

	求人数			求職者数			求人倍率			就職内(決)定者数			就職内(決)定率			
	25年9月	前年同月	前年比	25年9月	前年同月	前年比	25年9月	前年同月	前年差	25年9月	前年同月	前年比	25年9月	前年同月	前年差	
中学校	県合計	5	5	0.0%	31	31	0.0%	0.16	0.16	0.00	0	0	—	0.0%	0.0%	0.0
	福岡地域	3	3	0.0%	20	19	5.3%	0.15	0.16	▲ 0.01	0	0	—	0.0%	0.0%	0.0
	北九州地域	0	0	—	6	6	0.0%	0.00	0.00	0.00	0	0	—	0.0%	0.0%	0.0
	筑豊地域	0	0	—	2	3	-33.3%	0.00	0.00	0.00	0	0	—	0.0%	0.0%	0.0
	筑後地域	2	2	0.0%	3	3	0.0%	0.67	0.67	0.00	0	0	—	0.0%	0.0%	0.0
高等学校	県合計	6,979	6,309	10.6%	6,992	7,303	-4.3%	1.00	0.86	0.14	2,491	2,164	15.1%	35.6%	29.6%	6.0
	福岡地域	3,242	3,102	4.5%	2,142	2,198	-2.5%	1.51	1.41	0.10	839	682	23.0%	39.2%	31.0%	8.2
	北九州地域	1,697	1,495	13.5%	2,174	2,279	-4.6%	0.78	0.66	0.12	800	697	14.8%	36.8%	30.6%	6.2
	筑豊地域	497	431	15.3%	758	801	-5.4%	0.66	0.54	0.12	146	141	3.5%	19.3%	17.6%	1.7
	筑後地域	1,543	1,281	20.5%	1,918	2,025	-5.3%	0.80	0.63	0.17	706	644	9.6%	36.8%	31.8%	5.0

平成26年3月新規大学等卒業者の求人・求職・就職内(決)定状況 (男・女別)

(平成25年9月末現在)

NO. 6

	学校への推薦依頼数累計			全 求 職 者 数			就職内(決)定者数			就職内(決)定率		
	25年9月	前年同月	前年比	25年9月	前年同月	前年比	25年9月	前年同月	前年比	25年9月	前年同月	前年差
大学等合計	217,338	212,832	2.1%	21,531	21,530	0.0%	0	0	—	0.0%	0.0%	0.0
男	*	*	*	9,926	10,205	-2.7%	0	0	—	0.0%	0.0%	0.0
女	*	*	*	11,605	11,325	2.5%	0	0	—	0.0%	0.0%	0.0
高等専門学校	6,344	5,503	15.3%	360	395	-8.9%	0	0	—	0.0%	0.0%	0.0
男	*	*	*	261	307	-15.0%	0	0	—	0.0%	0.0%	0.0
女	*	*	*	99	88	12.5%	0	0	—	0.0%	0.0%	0.0
短期大学	22,221	22,712	-2.2%	3,308	3,366	-1.7%	0	0	—	0.0%	0.0%	0.0
男	*	*	*	181	233	-22.3%	0	0	—	0.0%	0.0%	0.0
女	*	*	*	3,127	3,133	-0.2%	0	0	—	0.0%	0.0%	0.0
大 学	188,773	184,617	2.3%	17,863	17,769	0.5%	0	0	—	0.0%	0.0%	0.0
男	*	*	*	9,484	9,665	-1.9%	0	0	—	0.0%	0.0%	0.0
女	*	*	*	8,379	8,104	3.4%	0	0	—	0.0%	0.0%	0.0

※ 推薦依頼数累計は、求人事業主から大学等に推薦依頼が行われた求人数の累計です。

平成26年3月新規大学等卒業者の求人・求職・就職内(決)定状況 (文・理系別)

(平成25年9月末現在)

NO. 7

	学校への推薦依頼数累計			全 求 職 者 数			就職内(決)定者数			就職内(決)定率		
	25年9月	前年同月	前年比	25年9月	前年同月	前年比	25年9月	前年同月	前年比	25年9月	前年同月	前年差
大学等合計	217,338	212,832	2.1%	21,531	21,530	0.0%	0	0	—	0.0%	0.0%	0.0
文系	118,984	117,439	1.3%	15,502	15,625	-0.8%	0	0	—	0.0%	0.0%	0.0
理系	98,354	95,393	3.1%	6,029	5,905	2.1%	0	0	—	0.0%	0.0%	0.0
高等専門学校	6,344	5,503	15.3%	360	395	-8.9%	0	0	—	0.0%	0.0%	0.0
文系	—	—	—	—	—	—	—	—	—	—	—	—
理系	6,344	5,503	15.3%	360	395	-8.9%	0	0	—	0.0%	0.0%	0.0
短期大学	22,221	22,712	-2.2%	3,308	3,366	-1.7%	0	0	—	0.0%	0.0%	0.0
文系	19,320	20,323	-4.9%	2,889	2,982	-3.1%	0	0	—	0.0%	0.0%	0.0
理系	2,901	2,389	21.4%	419	384	9.1%	0	0	—	0.0%	0.0%	0.0
大 学	188,773	184,617	2.3%	17,863	17,769	0.5%	0	0	—	0.0%	0.0%	0.0
文系	99,664	97,116	2.6%	12,613	12,643	-0.2%	0	0	—	0.0%	0.0%	0.0
理系	89,109	87,501	1.8%	5,250	5,126	2.4%	0	0	—	0.0%	0.0%	0.0

※ 推薦依頼数累計は、求人事業主から大学等に推薦依頼が行われた求人数の累計です。





# 高等学校卒業生

## 管内事業所からの産業・規模別求人状況(平成25年9月末現在)

		福岡地域					
項目	産業・規模別	高等学校卒業生			求人事業所数		
		平成25年9月末現在	前年同月末現在	対前年比 (%)	25年9月	前年同月	
		A, B農、林、漁業 (01~04)	4	3	33.3%	3	3
C鉱業、採石業、砂利採取業 (05)	0	0		0	0		
D建設業 (06~08)	615	445	38.2%	189	120		
E製造業 (09~32)	430	357	20.4%	160	127		
業	09 食料品製造業	132	111	18.9%	53	42	
	10 飲料・たばこ・飼料製造業	13	8	62.5%	3	3	
	11 繊維工業	2	5	-60.0%	1	2	
	12 木材・木製品製造業(家具除く)	2	1	100.0%	1	1	
	13 家具・装備品製造業	4	2	100.0%	3	1	
	14 パルプ・紙・紙加工品製造業	8	10	-20.0%	6	6	
	15 印刷・同関連産業	62	41	51.2%	16	13	
	16 化学工業	3	0	#DIV/0!	2	0	
	17 石油製品・石炭製品製造業	0	0		0	0	
	18 プラスチック製品製造業(別掲を除く)	5	3	66.7%	4	2	
	19 ゴム製品製造業	0	0		0	0	
	21 窯業・土石製品製造業	13	5	160.0%	4	2	
	22 鉄鋼業	10	8	25.0%	3	3	
	23 非鉄金属製造業	1	2	-50.0%	1	1	
	24 金属製品製造業	55	52	5.8%	22	21	
	25 はん用機械器具製造業	27	15	80.0%	11	8	
	26 生産用機械器具製造業	8	1	700.0%	3	1	
	27 業務用機械器具製造業	2	6	-66.7%	1	1	
	28 電子部品・デバイス・電子回路製造業	14	20	-30.0%	2	2	
	29 電気機械器具製造業	47	42	11.9%	17	13	
	30 情報通信機械器具製造業	0	0		0	0	
	31 輸送用機械器具製造業	20	25	-20.0%	6	5	
	20, 32 その他の製造業	2	0	#DIV/0!	1	0	
	別	F電気・ガス・熱供給・水道業 (33~36)	100	129	-22.5%	3	3
		G情報通信業 (37~41)	37	39	-5.1%	8	8
		H運輸業、郵便業 (42~49)	269	221	21.7%	32	24
		I卸売業・小売業 (50~61)	662	925	-28.4%	114	112
		50~55 卸売業	123	121	1.7%	52	56
		56~61 小売業	539	804	-33.0%	62	56
J金融・保険業 (62~67)		18	14	28.6%	6	5	
K不動産業、物品賃貸業 (68~70)		48	43	11.6%	9	9	
L学術研究、専門・技術サービス業(71~74)		82	66	24.2%	23	20	
M宿泊業、飲食サービス業 (75~77)		109	64	70.3%	29	19	
76 飲食店		65	26	150.0%	16	8	
N生活関連サービス業、娯楽業 (78~80)		206	226	-8.8%	36	41	
O教育、学習支援業 (81,82)		31	30	3.3%	2	1	
P医療、福祉(83~85)		226	193	17.1%	60	50	
Q複合サービス業 (86,87)		13	6	116.7%	4	4	
Rサービス業(他に分類されないもの) (88~96)		392	341	15.0%	31	30	
91 職業紹介・労働者派遣業		87	58	50.0%	5	3	
92 その他の事業サービス業	283	262	8.0%	17	22		
S, T公務(他に分類されるものを除く)・その他(97, 98, 99)	0	0		0	0		
合計		3,242	3,102	4.5%	709	576	
規模別	29人以下	1,084	1,119	-3.1%	251	-	
	30~99人	757	678	11.7%	213	-	
	100~299人	535	458	16.8%	130	-	
	300~499人	134	133	0.8%	37	-	
	500~999人	241	197	22.3%	21	-	
	1,000人以上	491	517	-5.0%	57	-	

# 高等学校卒業生

## 管内事業所からの産業・規模別求人状況(平成25年9月末現在)

北九州地域

項目	高等学校卒業生						
	産業・規模別	平成25年9月末現在	前年同月末現在	対前年比 (%)	求人事業所数		
					25年9月	前年同月	
業	A, B農、林、漁業 (01~04)	0	0		0	0	
	C鉱業、採石業、砂利採取業 (05)	0	0		0	0	
	D建設業 (06~08)	165	161	2.5%	73	63	
	別	E製造業 (09~32)	502	504	-0.4%	154	138
		09 食料品製造業	50	15	233.3%	6	5
		10 飲料・たばこ・飼料製造業	2	1	100.0%	2	1
		11 繊維工業	0	4	-100.0%	0	1
		12 木材・木製品製造業(家具除く)	0	4	-100.0%	0	2
		13 家具・装備品製造業	3	2	50.0%	1	1
		14 パルプ・紙・紙加工品製造業	16	3	433.3%	4	1
		15 印刷・関連産業	22	16	37.5%	7	4
		16 化学工業	15	10	50.0%	12	5
		17 石油製品・石炭製品製造業	13	13	0.0%	1	1
		18 プラスチック製品製造業(別掲を除く)	23	26	-11.5%	7	5
		19 ゴム製品製造業	1	6	-83.3%	1	2
		21 窯業・土石製品製造業	39	43	-9.3%	12	11
		22 鉄鋼業	100	109	-8.3%	22	20
		23 非鉄金属製造業	10	9	11.1%	6	5
		24 金属製品製造業	44	48	-8.3%	19	19
		25 はん用機械器具製造業	22	22	0.0%	13	13
		26 生産用機械器具製造業	4	7	-42.9%	3	4
		27 業務用機械器具製造業	1	2	-50.0%	1	1
		28 電子部品・デバイス・電子回路製造業	22	25	-12.0%	2	1
	29 電気機械器具製造業	43	38	13.2%	17	15	
	30 情報通信機械器具製造業	0	1	-100.0%	0	1	
	31 輸送用機械器具製造業	70	100	-30.0%	16	20	
	20, 32 その他の製造業	2	0	#DIV/0!	2	0	
	F電気・ガス・熱供給・水道業 (33~36)	14	6	133.3%	5	3	
	G情報通信業 (37~41)	5	4	25.0%	3	3	
	H運輸業、郵便業 (42~49)	97	90	7.8%	21	20	
	別	I卸売業・小売業 (50~61)	209	187	11.8%	66	53
		50~55 卸売業	61	33	84.8%	20	12
56~61 小売業		148	154	-3.9%	46	41	
J金融・保険業 (62~67)	13	9	44.4%	3	3		
K不動産業、物品賃貸業 (68~70)	4	11	-63.6%	4	4		
L学術研究、専門・技術サービス業(71~74)	14	19	-26.3%	8	10		
M宿泊業、飲食サービス業 (75~77)	34	17	100.0%	9	5		
76 飲食店	32	16	100.0%	7	4		
N生活関連サービス業、娯楽業 (78~80)	44	38	15.8%	14	16		
O教育、学習支援業 (81,82)	0	3	-100.0%	0	2		
P医療、福祉(83~85)	512	380	34.7%	105	95		
Q複合サービス業 (86,87)	2	0	#DIV/0!	2	0		
Rサービス業(他に分類されないもの) (88~96)	82	66	24.2%	22	10		
91 職業紹介・労働者派遣業	0	0		0	0		
92 その他の事業サービス業	69	53	30.2%	12	5		
S, T公務(他に分類されるものを除く)・その他(97, 98, 99)	0	0		0	0		
合計	1,697	1,495	13.5%	489	425		
規模別	29人以下	179	140	27.9%	97	-	
	30~99人	431	370	16.5%	136	-	
	100~299人	390	294	32.7%	129	-	
	300~499人	131	121	8.3%	32	-	
	500~999人	132	133	-0.8%	35	-	
	1,000人以上	434	437	-0.7%	60	-	

# 高等学校卒業生

## 管内事業所からの産業・規模別求人状況(平成25年9月末現在)

筑豊地域

項目	高等学校卒業生							
	産業・規模別	平成25年9月末現在	前年同月末現在	対前年比 (%)	求人事業所数			
					25年9月	前年同月		
業	A, B農、林、漁業 (01~04)	1	2	-50.0%	1	2		
	C鉱業、採石業、砂利採取業 (05)	1	0	#DIV/0!	1	0		
	D建設業 (06~08)	19	26	-26.9%	12	13		
	業	E製造業 (09~32)	207	176	17.6%	66	60	
		09 食料品製造業	35	11	218.2%	12	5	
		10 飲料・たばこ・飼料製造業	0	0		0	0	
		11 繊維工業	28	8	250.0%	4	3	
		12 木材・木製品製造業(家具除く)	7	2	250.0%	4	1	
		13 家具・装備品製造業	0	0		0	0	
		14 パルプ・紙・紙加工品製造業	1	2	-50.0%	1	1	
		15 印刷・関連産業	0	0		0	0	
		16 化学工業	13	8	62.5%	3	3	
		17 石油製品・石炭製品製造業	0	0		0	0	
		18 プラスチック製品製造業(別掲を除く)	9	17	-47.1%	2	5	
		19 ゴム製品製造業	4	2	100.0%	2	1	
		21 窯業・土石製品製造業	9	1	800.0%	3	1	
		22 鉄鋼業	5	4	25.0%	3	3	
		23 非鉄金属製造業	0	0		0	0	
		24 金属製品製造業	35	41	-14.6%	15	13	
		25 はん用機械器具製造業	6	6	0.0%	5	4	
		26 生産用機械器具製造業	0	8	-100.0%	0	3	
		27 業務用機械器具製造業	0	2	-100.0%	0	1	
		28 電子部品・デバイス・電子回路製造業	8	4	100.0%	1	1	
		29 電気機械器具製造業	2	10	-80.0%	1	5	
		30 情報通信機械器具製造業	4	0	#DIV/0!	3	0	
		31 輸送用機械器具製造業	40	47	-14.9%	6	8	
		20、32 その他の製造業	1	3	-66.7%	1	2	
		別	F電気・ガス・熱供給・水道業 (33~36)	0	0		0	0
			G情報通信業 (37~41)	7	0	#DIV/0!	2	0
			H運輸業、郵便業 (42~49)	0	0		0	0
	I卸売業・小売業 (50~61)		88	83	6.0%	20	14	
	50~55 卸売業		31	10	210.0%	10	5	
	56~61 小売業		57	73	-21.9%	10	9	
J金融・保険業 (62~67)	2		3	-33.3%	1	1		
K不動産業、物品賃貸業 (68~70)	10		5	100.0%	1	1		
L学術研究、専門・技術サービス業(71~74)	3		2	50.0%	2	1		
M宿泊業、飲食サービス業 (75~77)	12		4	200.0%	6	3		
76 飲食店	10		2	400.0%	4	2		
N生活関連サービス業、娯楽業 (78~80)	47		31	51.6%	13	11		
O教育、学習支援業 (81,82)	0		0		0	0		
P医療、福祉(83~85)	87		85	2.4%	40	32		
Q複合サービス業 (86,87)	1	1	0.0%	1	1			
Rサービス業(他に分類されないもの) (88~96)	12	13	-7.7%	4	5			
91 職業紹介・労働者派遣業	0	0		0	0			
92 その他の事業サービス業	11	12	-8.3%	3	4			
S、T公務(他に分類されるものを除く)・その他(97、98、99)	0	0		0	0			
合計	497	431	15.3%	170	144			
規模別	29人以下	83	67	23.9%	47	-		
	30~99人	122	107	14.0%	53	-		
	100~299人	107	104	2.9%	37	-		
	300~499人	65	29	124.1%	13	-		
	500~999人	38	43	-11.6%	9	-		
	1,000人以上	82	81	1.2%	11	-		

# 高等学校卒業生

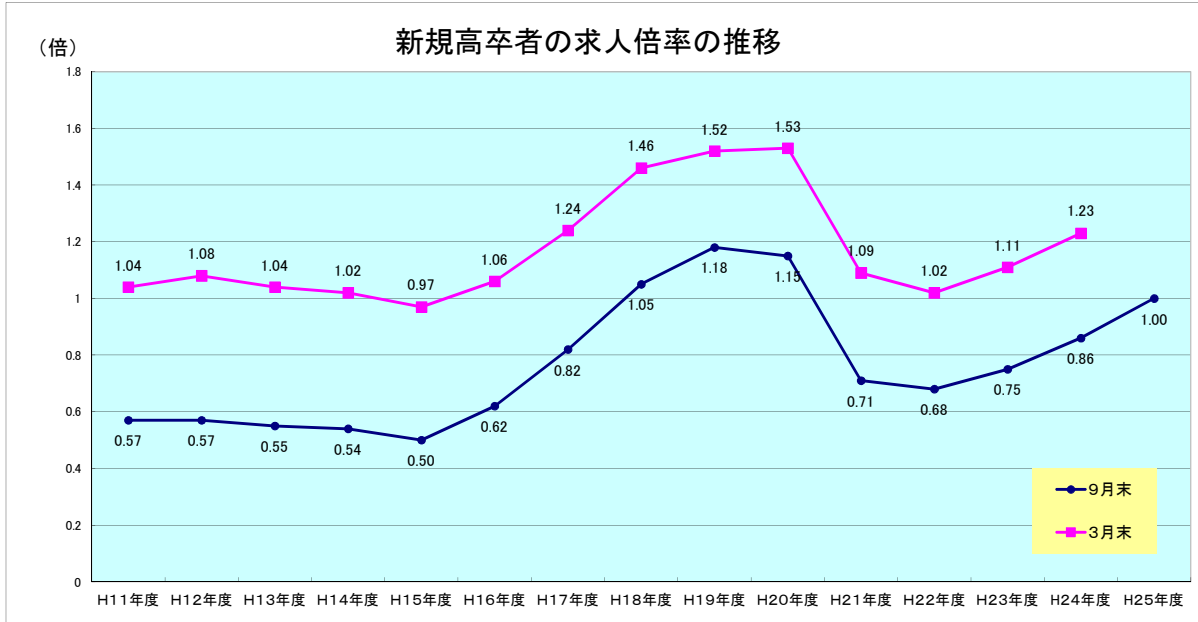
## 管内事業所からの産業・規模別求人状況(平成25年9月末現在)

		筑後地域					
項目	産業・規模別	高等学校卒業生					
		平成25年9月末現在	前年同月末現在	対前年比 (%)	求人事業所数		
					25年9月	前年同月	
業	A, B農、林、漁業 (01~04)	10	4	150.0%	4	3	
	C鉱業、採石業、砂利採取業 (05)	0	0		0	0	
	D建設業 (06~08)	177	101	75.2%	85	47	
	別	E製造業 (09~32)	415	388	7.0%	146	131
		09 食料品製造業	81	73	11.0%	32	22
		10 飲料・たばこ・飼料製造業	28	43	-34.9%	3	4
		11 繊維工業	25	23	8.7%	8	8
		12 木材・木製品製造業(家具除く)	11	9	22.2%	5	5
		13 家具・装備品製造業	38	35	8.6%	14	15
		14 パルプ・紙・紙加工品製造業	2	2	0.0%	2	1
		15 印刷・関連産業	8	9	-11.1%	4	3
		16 化学工業	29	28	3.6%	7	6
		17 石油製品・石炭製品製造業	0	0		0	0
		18 プラスチック製品製造業(別掲を除く)	23	7	228.6%	9	6
		19 ゴム製品製造業	29	27	7.4%	3	5
		21 窯業・土石製品製造業	1	4	-75.0%	1	2
		22 鉄鋼業	8	0	#DIV/0!	5	0
		23 非鉄金属製造業	7	6	16.7%	4	2
		24 金属製品製造業	21	27	-22.2%	9	13
		25 はん用機械器具製造業	27	11	145.5%	13	7
		26 生産用機械器具製造業	45	41	9.8%	15	17
		27 業務用機械器具製造業	0	0		0	0
		28 電子部品・デバイス・電子回路製造業	1	4	-75.0%	1	1
	29 電気機械器具製造業	8	7	14.3%	5	5	
	30 情報通信機械器具製造業	5	10	-50.0%	1	1	
	31 輸送用機械器具製造業	12	15	-20.0%	4	6	
	20、32 その他の製造業	6	7	-14.3%	1	2	
	F電気・ガス・熱供給・水道業 (33~36)	1	3	-66.7%	1	3	
	G情報通信業 (37~41)	13	17	-23.5%	1	1	
	H運輸業、郵便業 (42~49)	21	15	40.0%	3	4	
	別	I卸売業・小売業 (50~61)	228	193	18.1%	60	54
		50~55 卸売業	97	72	34.7%	36	28
56~61 小売業		131	121	8.3%	24	26	
J金融・保険業 (62~67)	7	3	133.3%	2	2		
K不動産業、物品賃貸業 (68~70)	3	1	200.0%	2	1		
L学術研究、専門・技術サービス業(71~74)	25	16	56.3%	10	8		
M宿泊業、飲食サービス業 (75~77)	57	38	50.0%	16	13		
76 飲食店	47	30	56.7%	12	11		
N生活関連サービス業、娯楽業 (78~80)	140	138	1.4%	20	26		
O教育、学習支援業 (81,82)	2	0	#DIV/0!	2	0		
P医療、福祉(83~85)	368	311	18.3%	102	92		
Q複合サービス業 (86,87)	43	33	30.3%	7	6		
Rサービス業(他に分類されないもの) (88~96)	33	20	65.0%	13	8		
91 職業紹介・労働者派遣業	5	6	-16.7%	1	2		
92 その他の事業サービス業	22	11	100.0%	8	4		
S、T公務(他に分類されるものを除く)・その他(97、98、99)	0	0		0	0		
合計		1,543	1,281	20.5%	474	399	
規模別	29人以下	264	193	36.8%	153	-	
	30~99人	450	355	26.8%	160	-	
	100~299人	350	320	9.4%	101	-	
	300~499人	159	143	11.2%	29	-	
	500~999人	92	74	24.3%	13	-	
	1,000人以上	228	196	16.3%	18	-	

# 新規高卒者の求人・求職・就職状況の推移

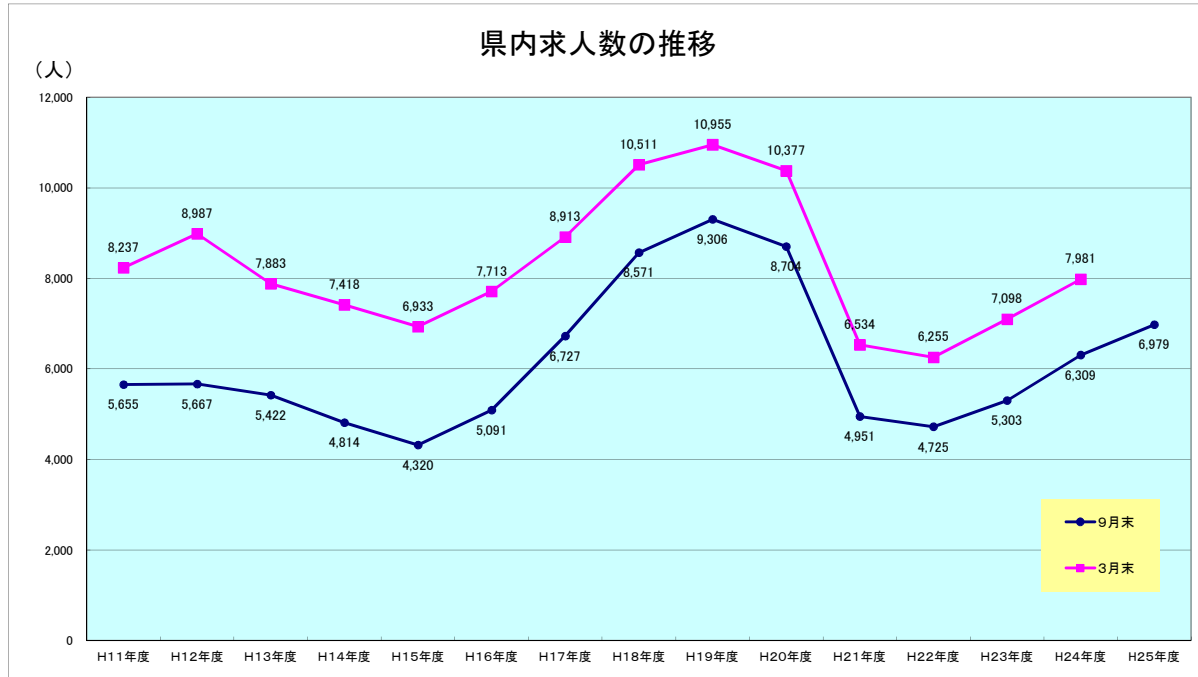
## 1 求人倍率の推移

	H11年度	H12年度	H13年度	H14年度	H15年度	H16年度	H17年度	H18年度	H19年度	H20年度	H21年度	H22年度	H23年度	H24年度	H25年度
9月末	0.57	0.57	0.55	0.54	0.50	0.62	0.82	1.05	1.18	1.15	0.71	0.68	0.75	0.86	1.00
3月末	1.04	1.08	1.04	1.02	0.97	1.06	1.24	1.46	1.52	1.53	1.09	1.02	1.11	1.23	



## 2 県内求人数の推移

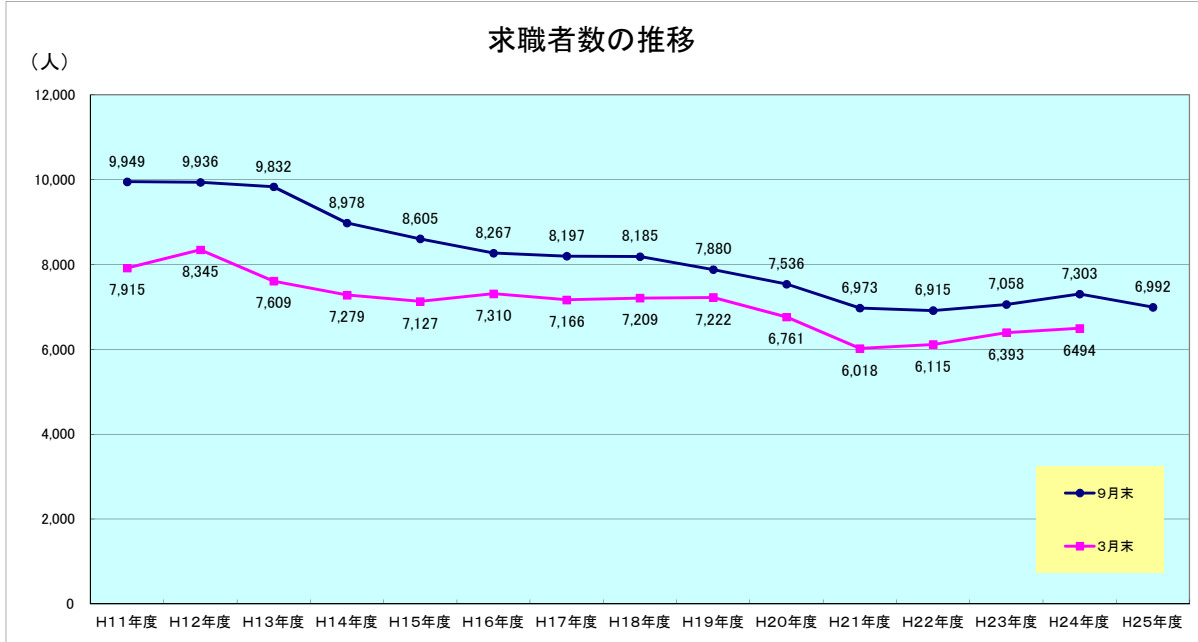
	H11年度	H12年度	H13年度	H14年度	H15年度	H16年度	H17年度	H18年度	H19年度	H20年度	H21年度	H22年度	H23年度	H24年度	H25年度
9月末	5,655	5,667	5,422	4,814	4,320	5,091	6,727	8,571	9,306	8,704	4,951	4,725	5,303	6,309	6,979
3月末	8,237	8,987	7,883	7,418	6,933	7,713	8,913	10,511	10,955	10,377	6,534	6,255	7,098	7,981	



# 新規高卒者の求人・求職・就職状況の推移

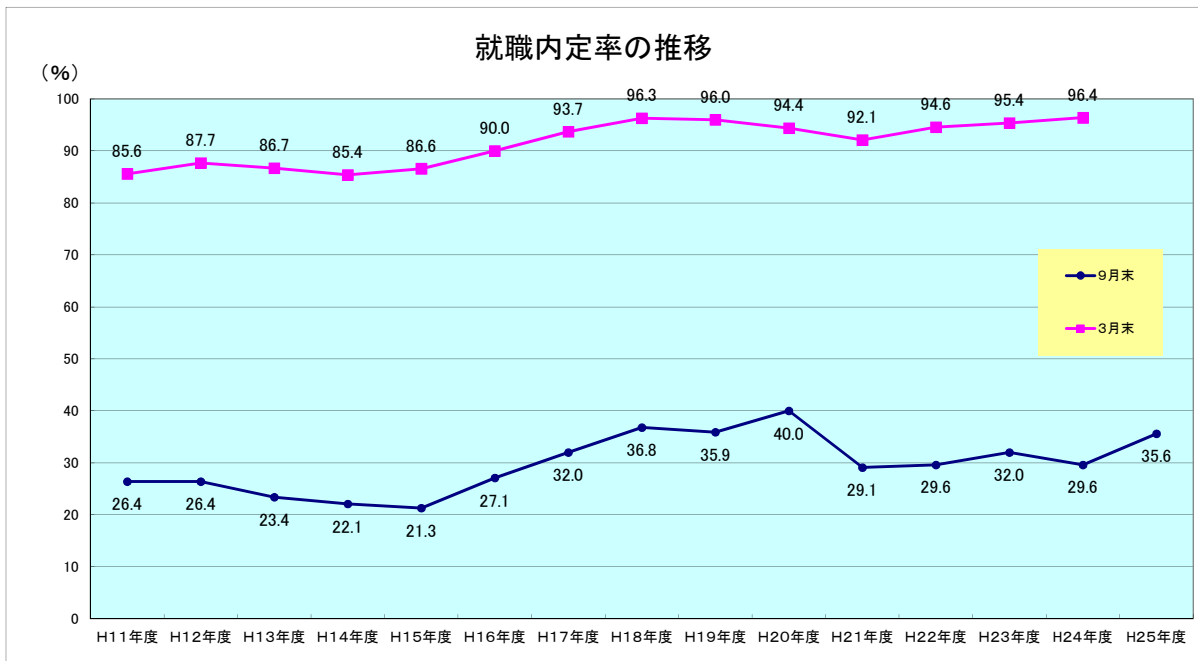
## 3 求職者数の推移

	H11年度	H12年度	H13年度	H14年度	H15年度	H16年度	H17年度	H18年度	H19年度	H20年度	H21年度	H22年度	H23年度	H24年度	H25年度
9月末	9,949	9,936	9,832	8,978	8,605	8,267	8,197	8,185	7,880	7,536	6,973	6,915	7,058	7,303	6,992
3月末	7,915	8,345	7,609	7,279	7,127	7,310	7,166	7,209	7,222	6,761	6,018	6,115	6,393	6,494	



## 4 就職内定率の推移

	H11年度	H12年度	H13年度	H14年度	H15年度	H16年度	H17年度	H18年度	H19年度	H20年度	H21年度	H22年度	H23年度	H24年度	H25年度
9月末	26.4	26.4	23.4	22.1	21.3	27.1	32.0	36.8	35.9	40.0	29.1	29.6	32.0	29.6	35.6
3月末	85.6	87.7	86.7	85.4	86.6	90.0	93.7	96.3	96.0	94.4	92.1	94.6	95.4	96.4	



## 平成25年度新規高卒者就職面談会の日程

### ○福岡会場

ソラリア西鉄ホテル（福岡市）

平成25年11月12日（火）12時00分～16時30分

### ○南部会場

久留米リサーチ・パーク（久留米市）

平成25年11月15日（金）12時30分～16時30分

### ○筑豊会場

のがみプレジデントホテル（飯塚市）

平成25年11月19日（火）12時30分～16時30分

### ○北九州会場

西日本総合展示場AIMビル3F（北九州市）

平成25年11月27日（水）12時00分～16時30分

### 【主催】

福岡労働局・公共職業安定所

福岡県

福岡県教育委員会

公益社団法人 福岡県雇用対策協会、福岡県若者しごとサポートセンター

福岡新卒者就職応援本部





# 就職

## 合同会社説明会

参加  
無料

チャレンジ  
& サポート



www.ssc-f.net

# 応援フェア

2013年 **11月26日** 火

13:00~17:00 (受付: 12:30~16:30)

履歴書  
不要

予約  
不要

入退場  
自由

会場

## 福岡国際会議場

(福岡県福岡市博多区石城町 2-1)



公共交通機関をご利用ください。

バス 博多から88番99番、国際会議場・サンパレス前バス停から徒歩約1分  
天神から80番、国際会議場・サンパレス前バス停から徒歩約1分  
地下鉄 呉服町駅から徒歩約15分

### 参加対象者

おおむね40歳未満の若年者及び  
2014年3月卒業予定大学生等  
(既卒3年以内含む)

### 参加企業

九州・山口の企業 **約100社**  
(福岡県内企業70社、県外企業30社予定)

### 個別ブース形式による会社説明会

他にも……

- ❖ 就職活動ワンポイント講座
- ❖ 中小企業診断士による講座
- ❖ 就職相談コーナー
- ❖ 適性診断
- ❖ 新卒応援ハローワーク相談コーナー
- ❖ 各県情報提供等のコーナー

## 福岡県若者しごとサポートセンター

〒810-0001 福岡市中央区天神1-4-2 エルガーラオフィスビル12階

お問い合わせ ☎ 092-720-8832

★企業情報を事前にチェック!! (11月12日公開予定)

詳細はホームページにて [www.ssc-f.net](http://www.ssc-f.net)

主催 / 厚生労働省福岡労働局、福岡県若者しごとサポートセンター / 福岡県30代チャレンジ応援センター (公益社団法人福岡県雇用対策協会)、福岡新卒者就職応援本部  
共催 / 福岡県、佐賀県、長崎県、熊本県、大分県、宮崎県、鹿児島県、沖縄県、山口県及び各県ジョブカフェ  
※本事業は、厚生労働省「若年者地域連携事業」の委託を受けて実施するものです。

