



報道関係者各位



平成25年2月28日
 福岡労働局職業安定部職業安定課
 課長 河野 政広
 課長補佐 大野 彰久
 電話 092-434-9802

平成25年3月新規学校卒業者の求人・求職・就職内定状況について

福岡労働局は、平成25年3月に福岡県内の中学、高校、大学等を卒業予定の生徒・学生について、平成25年1月末現在の求人・求職・就職内定状況を取りまとめました。

福岡労働局では、新規学校卒業予定者の厳しい就職環境を踏まえ、未内定の生徒・学生が1人でも多く卒業までに就職できるよう、また、就職をあきらめさせないよう、「未内定就活生への集中支援2013」に取り組み、徹底した就職支援を継続していきます。

【高校新卒者 ※】

| | |
|---------|--------------------------------|
| ○求人数 | 7,850人（県内での受理求人）で、対前年同月比13.2%増 |
| ○求職者数 | 6,759人で、同2.4%増 |
| ○求人倍率 | 1.16倍で、同0.11ポイント改善 |
| ○就職内定者数 | 5,628人で、同4.1%増 |
| ○就職内定率 | 83.3%で、同1.4ポイント改善 |

【大学等新卒者 ※】

| | |
|----------|--------------------|
| ○推薦依頼数累計 | 248,561人で、同19.8%の増 |
| ○求職者数 | 20,942人で、同1.1%の減 |
| ○就職内定者数 | 13,980人で、同10.8%増 |
| ○就職内定率 | 66.8%で、同7.3ポイント改善 |

※ 高校の求人倍率は、福岡県内で受理した求人数に対する比率です。

※ 大学等の推薦依頼数累計は、求人事業主から大学等に推薦依頼が行われた求人数の累計です。

※ 大学等の内定者数は大学等の協力により、学生からの報告等により把握している状況をとりまとめたものであり、報告のない学生や連絡の取れない学生等は未内定として計上しています。

※ 厚生労働省及び文部科学省が公表している「大学等卒業予定者の就職内定状況調査」とは、調査方法が異なるため、この調査と直接数値を比較できるものではありません。

- 公表数値等は、福岡労働局ホームページでも御確認いただけます。

ホーム > 事例・統計情報 > 職業紹介状況・職業安定業務等

> 統計情報 > 新規学校卒業者の求人・求職・就職内定等状況

http://fukuoka-roudoukyoku.jsite.mhlw.go.jp/jirei_toukei/shokugyou_shukai/toukei/antei13.html

平成25年3月新規中学校・高等学校卒業者の求人・求職・就職内(決)定状況

(平成25年1月末現在)

NO. 2

| | | 求 人 数 | | | 求 職 者 数 | | | 求 人 倍 率 | | | 就職内(決)定者数 | | | 就職内(決)定率 | | |
|------------------|--------|-------|-------|--------|---------|-------|--------|---------|------|--------|-----------|-------|---------|----------|--------|--------|
| | | 25年1月 | 前年同月 | 前年比 | 25年1月 | 前年同月 | 前年比 | 25年1月 | 前年同月 | 前年差 | 25年1月 | 前年同月 | 前年比 | 25年1月 | 前年同月 | 前年差 |
| 中 学 校 | 合計 | 4 | 5 | -20.0% | 42 | 35 | 20.0% | 0.10 | 0.14 | ▲ 0.04 | 2 | 7 | -71.4% | 4.8% | 20.0% | ▲ 15.2 |
| | 男計 | / | | | 30 | 19 | 57.9% | / | | | 1 | 3 | -66.7% | 3.3% | 15.8% | ▲ 12.5 |
| | 女計 | | | | 12 | 16 | -25.0% | | | | 1 | 4 | -75.0% | 8.3% | 25.0% | ▲ 16.7 |
| | 県内希望者分 | / | | | 37 | 31 | 19.4% | / | | | 0 | 3 | -100.0% | 0.0% | 9.7% | ▲ 9.7 |
| | 男計 | | | | 26 | 16 | 62.5% | | | | 0 | 0 | — | 0.0% | 0.0% | 0.0 |
| | 女計 | | | | 11 | 15 | -26.7% | | | | 0 | 3 | -100.0% | 0.0% | 20.0% | ▲ 20.0 |
| | 県外希望者分 | / | | | 5 | 4 | 25.0% | / | | | 2 | 4 | -50.0% | 40.0% | 100.0% | ▲ 60.0 |
| | 男計 | | | | 4 | 3 | 33.3% | | | | 1 | 3 | -66.7% | 25.0% | 100.0% | ▲ 75.0 |
| | 女計 | | | | 1 | 1 | 0.0% | | | | 1 | 1 | 0.0% | 100.0% | 100.0% | 0.0 |
| 高 等 学 校 | 合計 | 7,850 | 6,937 | 13.2% | 6,759 | 6,603 | 2.4% | 1.16 | 1.05 | 0.11 | 5,628 | 5,405 | 4.1% | 83.3% | 81.9% | 1.4 |
| | 男計 | / | | | 3,875 | 3,725 | 4.0% | / | | | 3,374 | 3,256 | 3.6% | 87.1% | 87.4% | ▲ 0.3 |
| | 女計 | | | | 2,884 | 2,878 | 0.2% | | | | 2,254 | 2,149 | 4.9% | 78.2% | 74.7% | 3.5 |
| | 県内希望者分 | / | | | 5,542 | 5,400 | 2.6% | / | | | 4,458 | 4,271 | 4.4% | 80.4% | 79.1% | 1.3 |
| | 男計 | | | | 2,954 | 2,824 | 4.6% | | | | 2,469 | 2,381 | 3.7% | 83.6% | 84.3% | ▲ 0.7 |
| | 女計 | | | | 2,588 | 2,576 | 0.5% | | | | 1,989 | 1,890 | 5.2% | 76.9% | 73.4% | 3.5 |
| | 県外希望者分 | / | | | 1,217 | 1,203 | 1.2% | / | | | 1,170 | 1,134 | 3.2% | 96.1% | 94.3% | 1.8 |
| | 男計 | | | | 921 | 901 | 2.2% | | | | 905 | 875 | 3.4% | 98.3% | 97.1% | 1.2 |
| | 女計 | | | | 296 | 302 | -2.0% | | | | 265 | 259 | 2.3% | 89.5% | 85.8% | 3.7 |

※ 中学、高校の求人倍率は、福岡県内で受理した求人数に対する比率です。

高等学校卒業生

管内事業所からの産業・規模別求人状況 (平成25年1月末現在)

NO. 3

40 福岡労働局

| 項目 | 高 等 学 校 卒 業 者 | | | | | |
|-----------------------------------|------------------------|------------|---------|----------|--------|------|
| | 産業・規模別 | 平成25年1月末現在 | 前年同月末現在 | 対前年比 (%) | 求人事業所数 | |
| | | | | | 25年1月 | 前年同月 |
| 産 業 別 | A, B農、林、漁業 (01~04) | 15 | 13 | 15.4% | 12 | 9 |
| | C鉱業、採石業、砂利採取業 (05) | 1 | 3 | -66.7% | 1 | 3 |
| | D建設業 (06~08) | 957 | 760 | 25.9% | 347 | 265 |
| | E製造業 (09~32) | 1,760 | 1,908 | -7.8% | 610 | 564 |
| | 09 食料品製造業 | 307 | 225 | 36.4% | 116 | 76 |
| | 10 飲料・たばこ・飼料製造業 | 59 | 61 | -3.3% | 13 | 12 |
| | 11 繊維工業 | 60 | 71 | -15.5% | 19 | 23 |
| | 12 木材・木製品製造業(家具除く) | 21 | 14 | 50.0% | 12 | 5 |
| | 13 家具・装備品製造業 | 54 | 48 | 12.5% | 27 | 19 |
| | 14 パルプ・紙・紙加工品製造業 | 28 | 14 | 100.0% | 10 | 10 |
| | 15 印刷・同関連産業 | 79 | 60 | 31.7% | 24 | 19 |
| | 16 化学工業 | 50 | 65 | -23.1% | 16 | 17 |
| | 17 石油製品・石炭製品製造業 | 13 | 35 | -62.9% | 1 | 9 |
| | 18 プラスチック製品製造業(別掲を除く) | 60 | 61 | -1.6% | 22 | 23 |
| | 19 ゴム製品製造業 | 40 | 64 | -37.5% | 10 | 13 |
| | 21 窯業・土石製品製造業 | 66 | 104 | -36.5% | 23 | 23 |
| | 22 鉄鋼業 | 118 | 148 | -20.3% | 29 | 22 |
| | 23 非鉄金属製造業 | 17 | 29 | -41.4% | 8 | 10 |
| | 24 金属製品製造業 | 227 | 210 | 8.1% | 91 | 81 |
| | 25 はん用機械器具製造業 | 70 | 101 | -30.7% | 43 | 43 |
| | 26 生産用機械器具製造業 | 61 | 99 | -38.4% | 26 | 38 |
| | 27 業務用機械器具製造業 | 13 | 37 | -64.9% | 4 | 10 |
| | 28 電子部品・デバイス・電子回路製造業 | 70 | 55 | 27.3% | 14 | 12 |
| | 29 電気機械器具製造業 | 121 | 118 | 2.5% | 50 | 41 |
| | 30 情報通信機械器具製造業 | 11 | 2 | 450.0% | 2 | 1 |
| | 31 輸送用機械器具製造業 | 205 | 269 | -23.8% | 46 | 50 |
| | 20、32 その他の製造業 | 10 | 18 | -44.4% | 4 | 7 |
| | F電気・ガス・熱供給・水道業 (33~36) | 141 | 202 | -30.2% | 9 | 11 |
| | G情報通信業 (37~41) | 76 | 54 | 40.7% | 18 | 13 |
| | H運輸業、郵便業 (42~49) | 379 | 390 | -2.8% | 71 | 69 |
| | I卸売業・小売業 (50~61) | 1,722 | 1,087 | 58.4% | 344 | 321 |
| | 50~55 卸売業 | 312 | 324 | -3.7% | 149 | 160 |
| 56~61 小売業 | 1,410 | 763 | 84.8% | 195 | 161 | |
| J金融・保険業 (62~67) | 32 | 23 | 39.1% | 12 | 10 | |
| K不動産業、物品賃貸業 (68~70) | 75 | 39 | 92.3% | 21 | 14 | |
| L学術研究、専門・技術サービス業(71~74) | 130 | 105 | 23.8% | 57 | 33 | |
| M宿泊業、飲食サービス業 (75~77) | 178 | 197 | -9.6% | 68 | 63 | |
| 76 飲食店 | 116 | 145 | -20.0% | 49 | 48 | |
| N生活関連サービス業、娯楽業 (78~80) | 498 | 464 | 7.3% | 121 | 93 | |
| O教育、学習支援業 (81,82) | 38 | 39 | -2.6% | 6 | 7 | |
| P医療、福祉(83~85) | 1,236 | 1,102 | 12.2% | 372 | 309 | |
| Q複合サービス業 (86,87) | 47 | 45 | 4.4% | 15 | 14 | |
| Rサービス業(他に分類されないもの) (88~96) | 565 | 506 | 11.7% | 82 | 76 | |
| 91 職業紹介・労働者派遣業 | 97 | 68 | 42.6% | 7 | 4 | |
| 92 その他の事業サービス業 | 405 | 330 | 22.7% | 54 | 43 | |
| S、T公務(他に分類されるものを除く)・その他(97、98、99) | | | | | | |
| 合 計 | 7,850 | 6,937 | 13.2% | 2,166 | 1,874 | |
| 企 業 規 模 別 | 29 人 以下 | 980 | - | - | 575 | - |
| | 30 ~ 99 人 | 1,833 | - | - | 663 | - |
| | 100 ~ 299 人 | 1,667 | - | - | 476 | - |
| | 300 ~ 499 人 | 545 | - | - | 159 | - |
| | 500 ~ 999 人 | 465 | - | - | 101 | - |
| 1,000 人 以上 | 2,360 | - | - | 192 | - | |

平成25年3月中学校・高等学校卒業者の求職・就職内(決)定状況 (平成25年1月末現在)

| | 中 学 校 | | | 高 等 学 校 | | | 学 科 別 | | | | | | | | | | | | | | | | | | |
|---------------------------|-----------|-----------|------------|-----------|-----------|-----------|-----------|-------|-------|-------|-------|--------|--------|-------|-------|--------|-------|-------|-------|-------|-------|-------|---|---|--|
| | 計 | 男 | 女 | 計 | 男 | 女 | 商 業 科 | | | 工 業 科 | | | 農 業 科 | | | 家 庭 科 | | | そ の 他 | | | 普 通 科 | | | |
| | | | | | | | 計 | 男 | 女 | 計 | 男 | 女 | 計 | 男 | 女 | 計 | 男 | 女 | 計 | 男 | 女 | 計 | 男 | 女 | |
| 求 職 者 数 | 計 | (101) | (73) | (28) | (8,400) | (4,961) | (3,439) | | | | | | | | | | | | | | | | | | |
| | | 42 | 30 | 12 | 6,759 | 3,875 | 2,884 | 963 | 243 | 720 | 2,272 | 2,121 | 151 | 380 | 204 | 176 | 925 | 236 | 689 | 2,219 | 1,071 | 1,148 | | | |
| | 県内 | (95) | (68) | (27) | (6,985) | (3,878) | (3,107) | | | | | | | | | | | | | | | | | | |
| | 37 | 26 | 11 | 5,542 | 2,954 | 2,588 | 873 | 198 | 675 | 1,547 | 1,434 | 113 | 335 | 171 | 164 | 796 | 205 | 591 | 1,991 | 946 | 1,045 | | | | |
| 県外 | (6) | (5) | (1) | (1,415) | (1,083) | (332) | | | | | | | | | | | | | | | | | | | |
| | 5 | 4 | 1 | 1,217 | 921 | 296 | 90 | 45 | 45 | 725 | 687 | 38 | 45 | 33 | 12 | 129 | 31 | 98 | 228 | 125 | 103 | | | | |
| 就 定 職 者 内 数 (決) | 計 | (4) | (3) | (1) | (6,716) | (4,143) | (2,573) | | | | | | | | | | | | | | | | | | |
| | | 2 | 1 | 1 | 5,628 | 3,374 | 2,254 | 833 | 219 | 614 | 2,163 | 2,022 | 141 | 323 | 176 | 147 | 728 | 185 | 543 | 1,581 | 772 | 809 | | | |
| | 県内 | (1) | (1) | () | (5,378) | (3,101) | (2,277) | | | | | | | | | | | | | | | | | | |
| | 0 | | | 4,458 | 2,469 | 1,989 | 748 | 177 | 571 | 1,444 | 1,341 | 103 | 282 | 146 | 136 | 607 | 155 | 452 | 1,377 | 650 | 727 | | | | |
| 県外 | (3) | (2) | (1) | (1,338) | (1,042) | (296) | | | | | | | | | | | | | | | | | | | |
| | 2 | 1 | 1 | 1,170 | 905 | 265 | 85 | 42 | 43 | 719 | 681 | 38 | 41 | 30 | 11 | 121 | 30 | 91 | 204 | 122 | 82 | | | | |
| 就 定 職 率 内 (%) (決) | 計 | (4.0%) | (4.1%) | (3.6%) | (80.0%) | (83.5%) | (74.8%) | | | | | | | | | | | | | | | | | | |
| | | 4.8% | 3.3% | 8.3% | 83.3% | 87.1% | 78.2% | 86.5% | 90.1% | 85.3% | 95.2% | 95.3% | 93.4% | 85.0% | 86.3% | 83.5% | 78.7% | 78.4% | 78.8% | 71.2% | 72.1% | 70.5% | | | |
| | 県内 | (1.1%) | (1.5%) | () | (77.0%) | (80.0%) | (73.3%) | | | | | | | | | | | | | | | | | | |
| | | | | 80.4% | 83.6% | 76.9% | 85.7% | 89.4% | 84.6% | 93.3% | 93.5% | 91.2% | 84.2% | 85.4% | 82.9% | 76.3% | 75.6% | 76.5% | 69.2% | 68.7% | 69.6% | | | | |
| 県外 | (50.0%) | (40.0%) | (100.0%) | (94.6%) | (96.2%) | (89.2%) | | | | | | | | | | | | | | | | | | | |
| | 40.0% | 25.0% | 100.0% | 96.1% | 98.3% | 89.5% | 94.4% | 93.3% | 95.6% | 99.2% | 99.1% | 100.0% | 91.1% | 90.9% | 91.7% | 93.8% | 96.8% | 92.9% | 89.5% | 97.6% | 79.6% | | | | |
| 前 内 年 (決) 同 定 月 率 就 (%) 職 | 計 | 20.0% | 15.8% | 25.0% | 81.9% | 87.4% | 74.7% | 83.5% | 89.1% | 81.6% | 94.5% | 95.1% | 86.5% | 78.4% | 78.8% | 77.8% | 78.3% | 75.7% | 79.1% | 70.6% | 75.8% | 66.1% | | | |
| | 県内 | 9.7% | 0.0% | 20.0% | 79.1% | 84.3% | 73.4% | 82.3% | 87.4% | 80.7% | 91.7% | 93.5% | 82.4% | 75.9% | 75.4% | 76.3% | 76.3% | 74.3% | 76.9% | 69.3% | 73.5% | 65.8% | | | |
| | 県外 | 100.0% | 100.0% | 100.0% | 94.3% | 97.1% | 85.8% | 95.5% | 97.6% | 93.8% | 98.3% | 98.2% | 100.0% | 95.7% | 94.6% | 100.0% | 89.1% | 83.9% | 90.5% | 83.1% | 94.6% | 69.5% | | | |
| 対 前 年 同 月 差 | 計 | ▲ 15.2 | ▲ 12.5 | ▲ 16.7 | 1.4 | ▲ 0.3 | 3.5 | 3.0 | 1.0 | 3.7 | 0.7 | 0.2 | 6.9 | 6.6 | 7.5 | 5.7 | 0.4 | 2.7 | ▲ 0.3 | 0.6 | ▲ 3.7 | 4.4 | | | |
| | 県内 | ▲ 9.7 | | ▲ 20.0 | 1.3 | ▲ 0.7 | 3.5 | 3.4 | 2.0 | 3.9 | 1.6 | 0.0 | 8.8 | 8.3 | 10.0 | 6.6 | ▲ 0.0 | 1.3 | ▲ 0.4 | ▲ 0.1 | ▲ 4.8 | 3.8 | | | |
| | 県外 | ▲ 60.0 | ▲ 75.0 | 0.0 | 1.8 | 1.2 | 3.7 | ▲ 1.1 | ▲ 4.3 | 1.8 | 0.9 | 0.9 | 0.0 | ▲ 4.6 | ▲ 3.7 | ▲ 8.3 | 4.7 | 12.9 | 2.4 | 6.4 | 3.0 | 10.1 | | | |

※ ()欄は、自営、縁故就職、公務員への応募等学校又は安定所の紹介によらない者を含めて計上すること。

平成25年3月新規学校卒業者の地域別求人・求職・就職内(決)定状況

(平成25年1月末現在)

NO. 5

| | 求人数 | | | 求職者数 | | | 求人倍率 | | | 就職内(決)定者数 | | | 就職内(決)定率 | | | |
|------|-------|-------|-------|--------|-------|-------|--------|------|------|-----------|-------|-------|----------|-------|-------|--------|
| | 25年1月 | 前年同月 | 前年比 | 25年1月 | 前年同月 | 前年比 | 25年1月 | 前年同月 | 前年差 | 25年1月 | 前年同月 | 前年比 | 25年1月 | 前年同月 | 前年差 | |
| 中学校 | 県合計 | 4 | 5 | -20.0% | 42 | 35 | 20.0% | 0.10 | 0.14 | ▲ 0.04 | 2 | 7 | -71.4% | 4.8% | 20.0% | ▲ 15.2 |
| | 福岡地域 | 2 | 1 | 100.0% | 29 | 15 | 93.3% | 0.07 | 0.07 | 0.00 | 0 | 4 | -100.0% | 0.0% | 26.7% | ▲ 26.7 |
| | 北九州地域 | 0 | 0 | — | 8 | 10 | -20.0% | 0.00 | 0.00 | 0.00 | 2 | 1 | 100.0% | 25.0% | 10.0% | 15.0 |
| | 筑豊地域 | 0 | 0 | — | 3 | 5 | -40.0% | 0.00 | 0.00 | 0.00 | 0 | 1 | -100.0% | 0.0% | 20.0% | ▲ 20.0 |
| | 筑後地域 | 2 | 4 | -50.0% | 2 | 5 | -60.0% | 1.00 | 0.80 | 0.20 | 0 | 1 | -100.0% | 0.0% | 20.0% | ▲ 20.0 |
| 高等学校 | 県合計 | 7,850 | 6,937 | 13.2% | 6,759 | 6,603 | 2.4% | 1.16 | 1.05 | 0.11 | 5,628 | 5,405 | 4.1% | 83.3% | 81.9% | 1.4 |
| | 福岡地域 | 3,736 | 2,937 | 27.2% | 2,121 | 1,992 | 6.5% | 1.76 | 1.47 | 0.29 | 1,791 | 1,626 | 10.1% | 84.4% | 81.6% | 2.8 |
| | 北九州地域 | 1,880 | 1,945 | -3.3% | 2,128 | 2,044 | 4.1% | 0.88 | 0.95 | ▲ 0.07 | 1,713 | 1,675 | 2.3% | 80.5% | 81.9% | ▲ 1.4 |
| | 筑豊地域 | 593 | 590 | 0.5% | 648 | 783 | -17.2% | 0.92 | 0.75 | 0.17 | 506 | 595 | -15.0% | 78.1% | 76.0% | 2.1 |
| | 筑後地域 | 1,641 | 1,465 | 12.0% | 1,862 | 1,784 | 4.4% | 0.88 | 0.82 | 0.06 | 1,618 | 1,509 | 7.2% | 86.9% | 84.6% | 2.3 |

平成25年3月新規大学等卒業者の求人・求職・就職内(決)定状況 (男・女別)

(平成25年1月末現在)

NO. 6

| | 学校への求人依頼数累計 | | | 全 求 職 者 数 | | | 就職内(決)定者数 | | | 就職内(決)定率 | | |
|--------|-------------|---------|-------|-----------|--------|-------|-----------|--------|--------|----------|-------|-------|
| | 25年1月 | 前年同月 | 前年比 | 25年1月 | 前年同月 | 前年比 | 25年1月 | 前年同月 | 前年比 | 25年1月 | 前年同月 | 前年差 |
| 大学等合計 | 248,561 | 207,491 | 19.8% | 20,942 | 21,184 | -1.1% | 13,980 | 12,614 | 10.8% | 66.8% | 59.5% | 7.3 |
| 男 | * | * | * | 9,632 | 9,796 | -1.7% | 6,375 | 5,746 | 10.9% | 66.2% | 58.7% | 7.5 |
| 女 | * | * | * | 11,310 | 11,388 | -0.7% | 7,605 | 6,868 | 10.7% | 67.2% | 60.3% | 6.9 |
| 高等専門学校 | 5,571 | 5,766 | -3.4% | 393 | 419 | -6.2% | 374 | 400 | -6.5% | 95.2% | 95.5% | ▲ 0.3 |
| 男 | * | * | * | 301 | 320 | -5.9% | 289 | 305 | -5.2% | 96.0% | 95.3% | 0.7 |
| 女 | * | * | * | 92 | 99 | -7.1% | 85 | 95 | -10.5% | 92.4% | 96.0% | ▲ 3.6 |
| 短期大学 | 31,011 | 23,352 | 32.8% | 3,277 | 3,513 | -6.7% | 2,130 | 2,029 | 5.0% | 65.0% | 57.8% | 7.2 |
| 男 | * | * | * | 188 | 205 | -8.3% | 107 | 98 | 9.2% | 56.9% | 47.8% | 9.1 |
| 女 | * | * | * | 3,089 | 3,308 | -6.6% | 2,023 | 1,931 | 4.8% | 65.5% | 58.4% | 7.1 |
| 大 学 | 211,979 | 178,373 | 18.8% | 17,272 | 17,252 | 0.1% | 11,476 | 10,185 | 12.7% | 66.4% | 59.0% | 7.4 |
| 男 | * | * | * | 9,143 | 9,271 | -1.4% | 5,979 | 5,343 | 11.9% | 65.4% | 57.6% | 7.8 |
| 女 | * | * | * | 8,129 | 7,981 | 1.9% | 5,497 | 4,842 | 13.5% | 67.6% | 60.7% | 6.9 |

※ 推薦依頼数累計は、求人事業主から大学等に推薦依頼が行われた求人数の累計です。

平成25年3月新規大学等卒業者の求人・求職・就職内(決)定状況 (文・理系別)

(平成25年1月末現在)

NO. 7

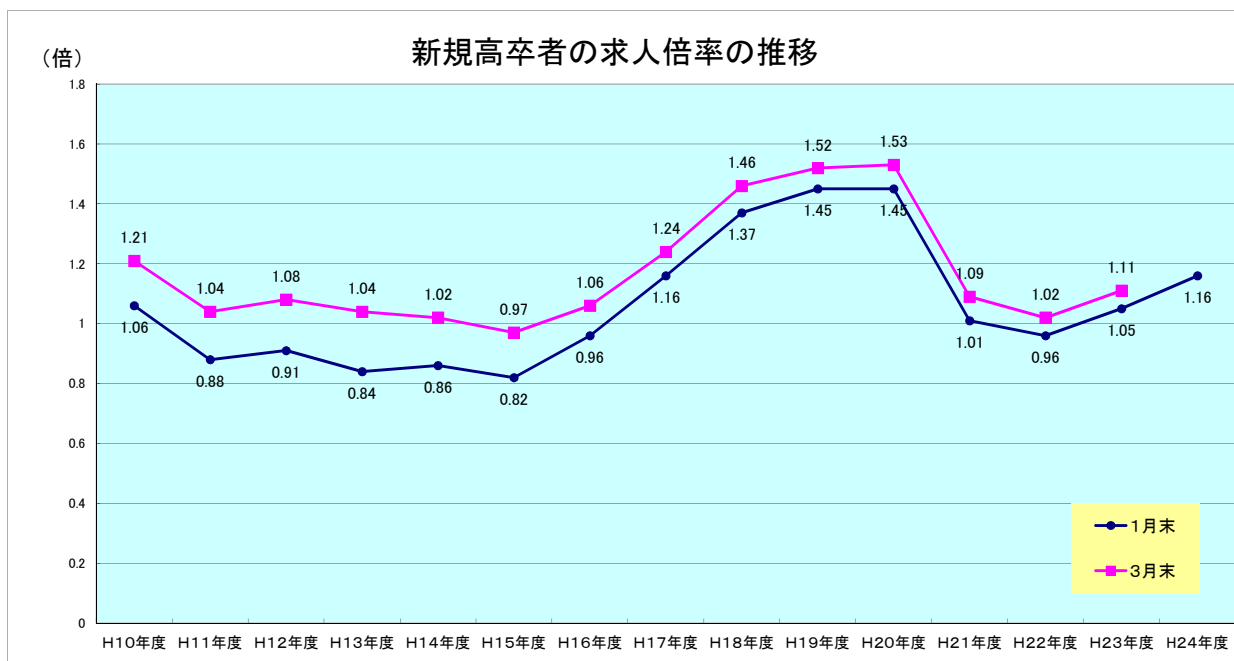
| | 学校への推薦依頼数累計 | | | 全 求 職 者 数 | | | 就職内(決)定者数 | | | 就職内(決)定率 | | |
|--------|-------------|---------|-------|-----------|--------|-------|-----------|--------|-------|----------|-------|-------|
| | 25年1月 | 前年同月 | 前年比 | 25年1月 | 前年同月 | 前年比 | 25年1月 | 前年同月 | 前年比 | 25年1月 | 前年同月 | 前年差 |
| 大学等合計 | 248,561 | 207,491 | 19.8% | 20,942 | 21,184 | -1.1% | 13,980 | 12,614 | 10.8% | 66.8% | 59.5% | 7.3 |
| 文系 | 137,641 | 105,955 | 29.9% | 14,922 | 15,520 | -3.9% | 9,496 | 8,665 | 9.6% | 63.6% | 55.8% | 7.8 |
| 理系 | 110,920 | 101,536 | 9.2% | 6,020 | 5,664 | 6.3% | 4,484 | 3,949 | 13.5% | 74.5% | 69.7% | 4.8 |
| 高等専門学校 | 5,571 | 5,766 | -3.4% | 393 | 419 | -6.2% | 374 | 400 | -6.5% | 95.2% | 95.5% | ▲ 0.3 |
| 文系 | — | — | — | — | — | — | — | — | — | — | — | — |
| 理系 | 5,571 | 5,766 | -3.4% | 393 | 419 | -6.2% | 374 | 400 | -6.5% | 95.2% | 95.5% | ▲ 0.3 |
| 短期大学 | 31,011 | 23,352 | 32.8% | 3,277 | 3,513 | -6.7% | 2,130 | 2,029 | 5.0% | 65.0% | 57.8% | 7.2 |
| 文系 | 27,378 | 20,000 | 36.9% | 2,783 | 3,060 | -9.1% | 1,903 | 1,825 | 4.3% | 68.4% | 59.6% | 8.8 |
| 理系 | 3,633 | 3,352 | 8.4% | 494 | 453 | 9.1% | 227 | 204 | 11.3% | 46.0% | 45.0% | 1.0 |
| 大 学 | 211,979 | 178,373 | 18.8% | 17,272 | 17,252 | 0.1% | 11,476 | 10,185 | 12.7% | 66.4% | 59.0% | 7.4 |
| 文系 | 110,263 | 85,955 | 28.3% | 12,139 | 12,460 | -2.6% | 7,593 | 6,840 | 11.0% | 62.6% | 54.9% | 7.7 |
| 理系 | 101,716 | 92,418 | 10.1% | 5,133 | 4,792 | 7.1% | 3,883 | 3,345 | 16.1% | 75.6% | 69.8% | 5.8 |

※ 推薦依頼数累計は、求人事業主から大学等に推薦依頼が行われた求人数の累計です。

新規高卒者の求人・求職・就職状況の推移

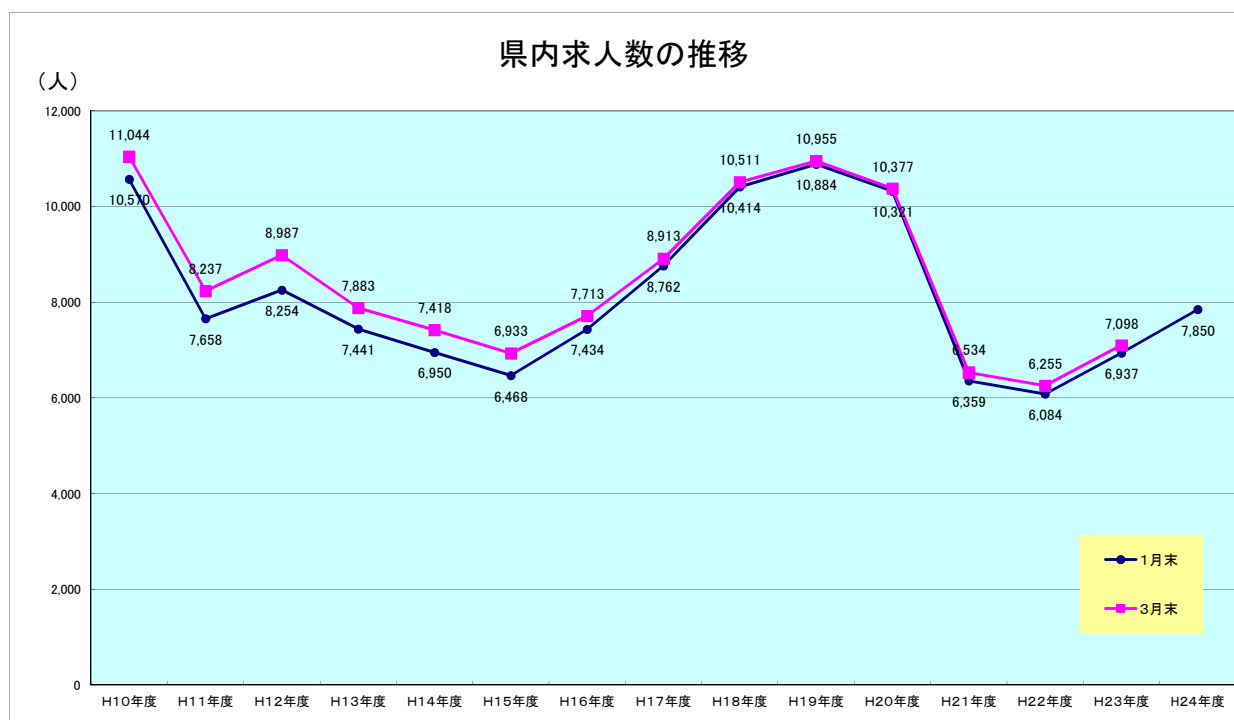
1 求人倍率の推移

| | H10年度 | H11年度 | H12年度 | H13年度 | H14年度 | H15年度 | H16年度 | H17年度 | H18年度 | H19年度 | H20年度 | H21年度 | H22年度 | H23年度 | H24年度 |
|-----|-------|-------|-------|-------|-------|-------|-------|-------|-------|-------|-------|-------|-------|-------|-------|
| 1月末 | 1.06 | 0.88 | 0.91 | 0.84 | 0.86 | 0.82 | 0.96 | 1.16 | 1.37 | 1.45 | 1.45 | 1.01 | 0.96 | 1.05 | 1.16 |
| 3月末 | 1.21 | 1.04 | 1.08 | 1.04 | 1.02 | 0.97 | 1.06 | 1.24 | 1.46 | 1.52 | 1.53 | 1.09 | 1.02 | 1.11 | |



2 県内求人数の推移

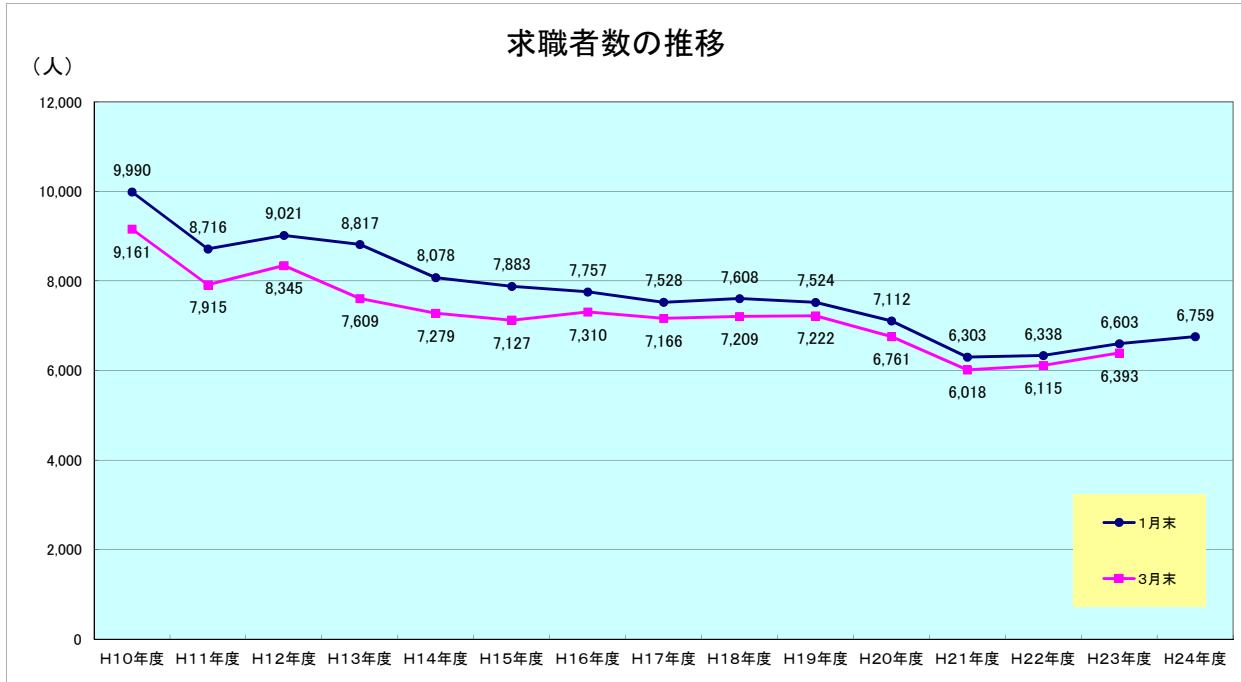
| | H10年度 | H11年度 | H12年度 | H13年度 | H14年度 | H15年度 | H16年度 | H17年度 | H18年度 | H19年度 | H20年度 | H21年度 | H22年度 | H23年度 | H24年度 |
|-----|--------|-------|-------|-------|-------|-------|-------|-------|--------|--------|--------|-------|-------|-------|-------|
| 1月末 | 10,570 | 7,658 | 8,254 | 7,441 | 6,950 | 6,468 | 7,434 | 8,762 | 10,414 | 10,884 | 10,321 | 6,359 | 6,084 | 6,937 | 7,850 |
| 3月末 | 11,044 | 8,237 | 8,987 | 7,883 | 7,418 | 6,933 | 7,713 | 8,913 | 10,511 | 10,955 | 10,377 | 6,534 | 6,255 | 7,098 | |



新規高卒者の求人・求職・就職状況の推移

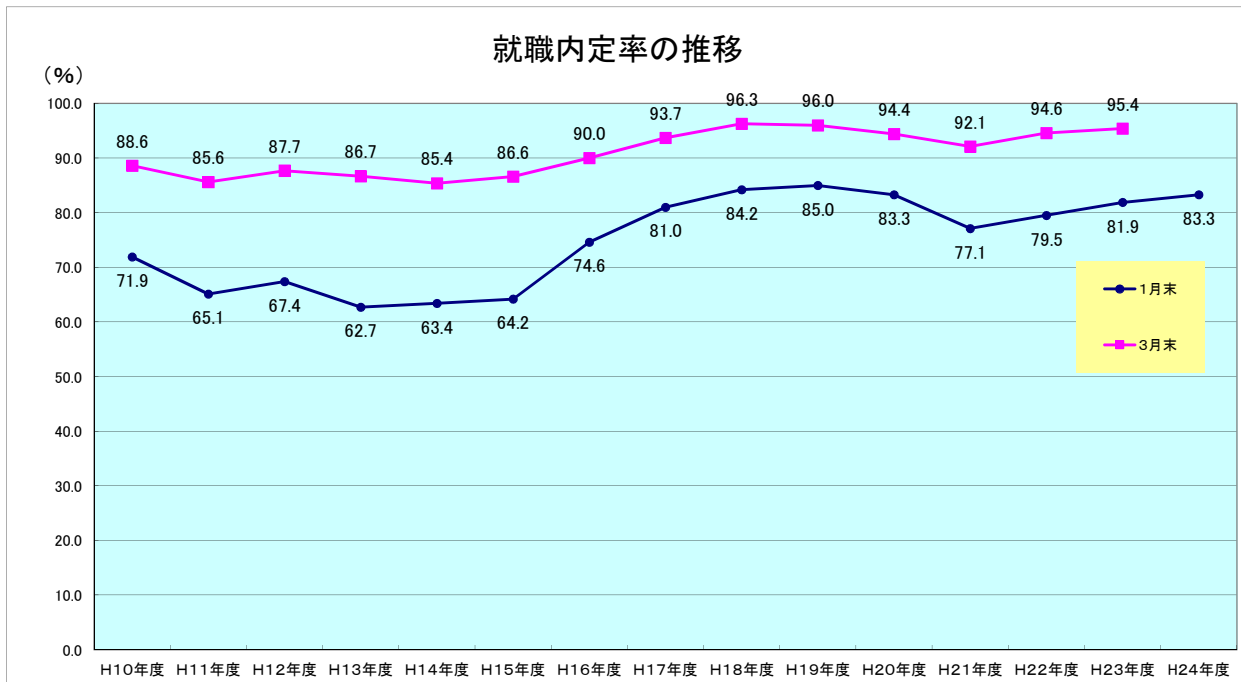
3 求職者数の推移

| | H10年度 | H11年度 | H12年度 | H13年度 | H14年度 | H15年度 | H16年度 | H17年度 | H18年度 | H19年度 | H20年度 | H21年度 | H22年度 | H23年度 | H24年度 |
|-----|-------|-------|-------|-------|-------|-------|-------|-------|-------|-------|-------|-------|-------|-------|-------|
| 1月末 | 9,990 | 8,716 | 9,021 | 8,817 | 8,078 | 7,883 | 7,757 | 7,528 | 7,608 | 7,524 | 7,112 | 6,303 | 6,338 | 6,603 | 6,759 |
| 3月末 | 9,161 | 7,915 | 8,345 | 7,609 | 7,279 | 7,127 | 7,310 | 7,166 | 7,209 | 7,222 | 6,761 | 6,018 | 6,115 | 6,393 | |



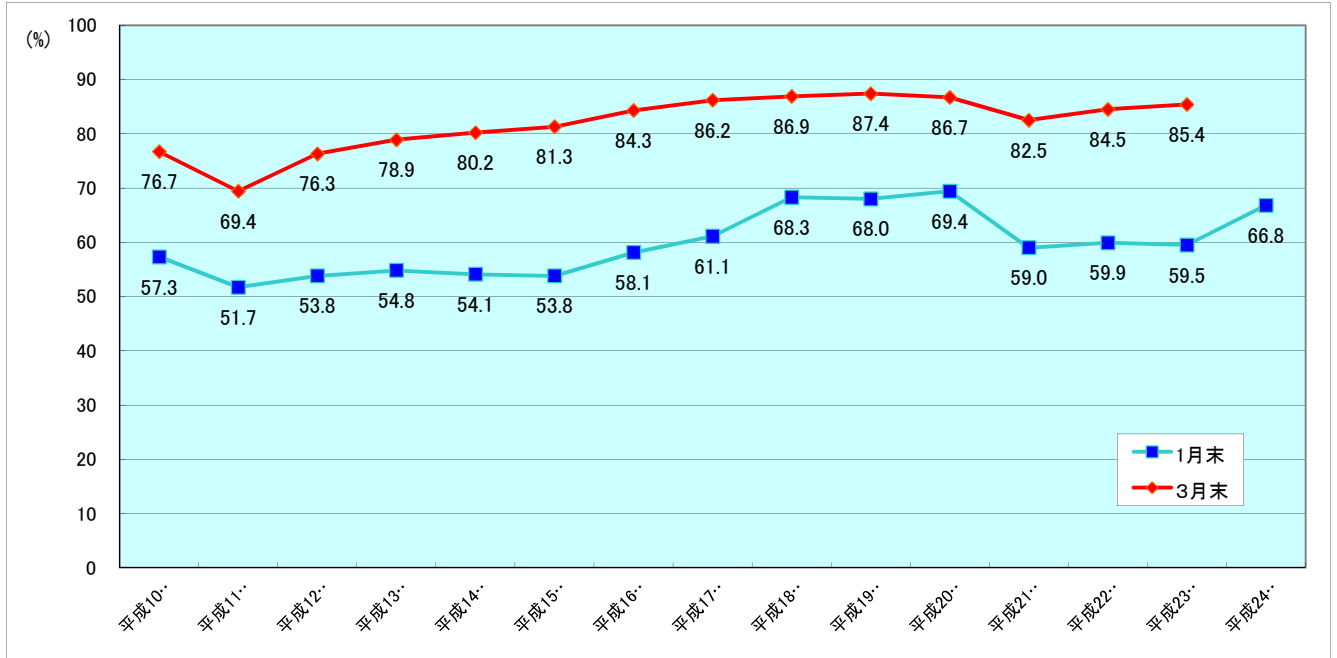
4 就職内定率の推移

| | H10年度 | H11年度 | H12年度 | H13年度 | H14年度 | H15年度 | H16年度 | H17年度 | H18年度 | H19年度 | H20年度 | H21年度 | H22年度 | H23年度 | H24年度 |
|-----|-------|-------|-------|-------|-------|-------|-------|-------|-------|-------|-------|-------|-------|-------|-------|
| 1月末 | 71.9 | 65.1 | 67.4 | 62.7 | 63.4 | 64.2 | 74.6 | 81.0 | 84.2 | 85.0 | 83.3 | 77.1 | 79.5 | 81.9 | 83.3 |
| 3月末 | 88.6 | 85.6 | 87.7 | 86.7 | 85.4 | 86.6 | 90.0 | 93.7 | 96.3 | 96.0 | 94.4 | 92.1 | 94.6 | 95.4 | |



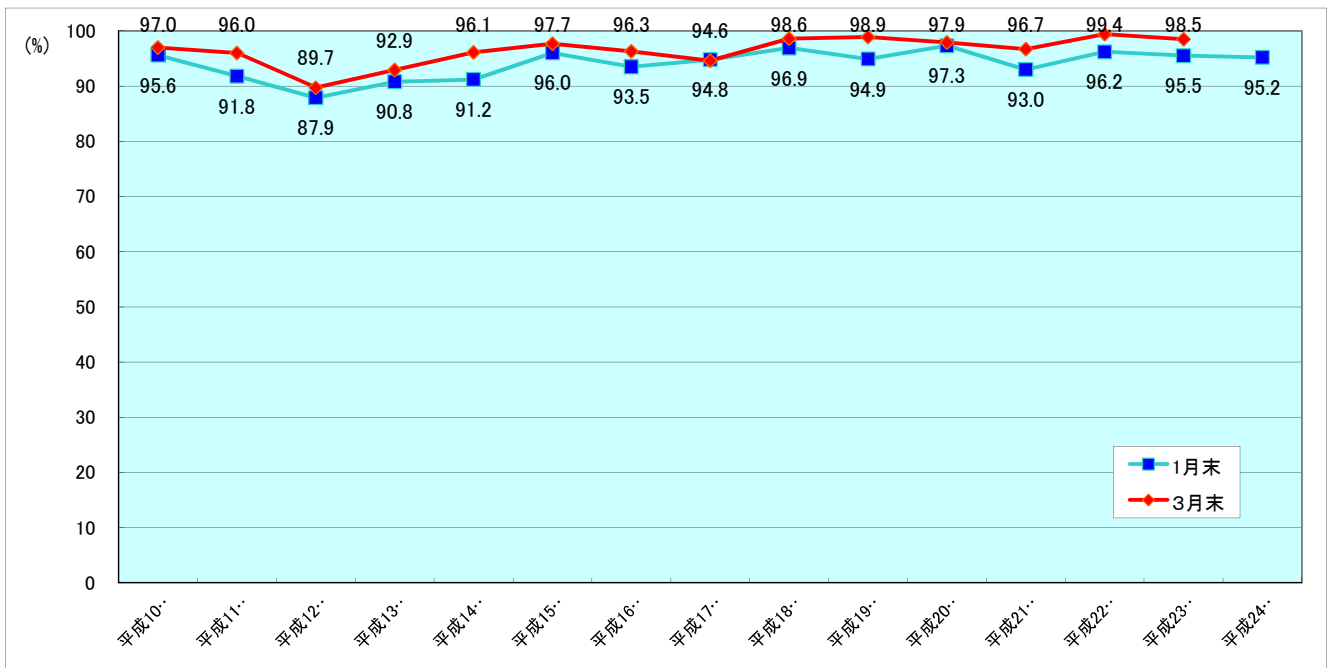
新規大卒者の内定率の推移<大学等合計>

| | 平成10年度 | 平成11年度 | 平成12年度 | 平成13年度 | 平成14年度 | 平成15年度 | 平成16年度 | 平成17年度 | 平成18年度 | 平成19年度 | 平成20年度 | 平成21年度 | 平成22年度 | 平成23年度 | 平成24年度 |
|-----|--------|--------|--------|--------|--------|--------|--------|--------|--------|--------|--------|--------|--------|--------|--------|
| 1月末 | 57.3 | 51.7 | 53.8 | 54.8 | 54.1 | 53.8 | 58.1 | 61.1 | 68.3 | 68.0 | 69.4 | 59.0 | 59.9 | 59.5 | 66.8 |
| 3月末 | 76.7 | 69.4 | 76.3 | 78.9 | 80.2 | 81.3 | 84.3 | 86.2 | 86.9 | 87.4 | 86.7 | 82.5 | 84.5 | 85.4 | |



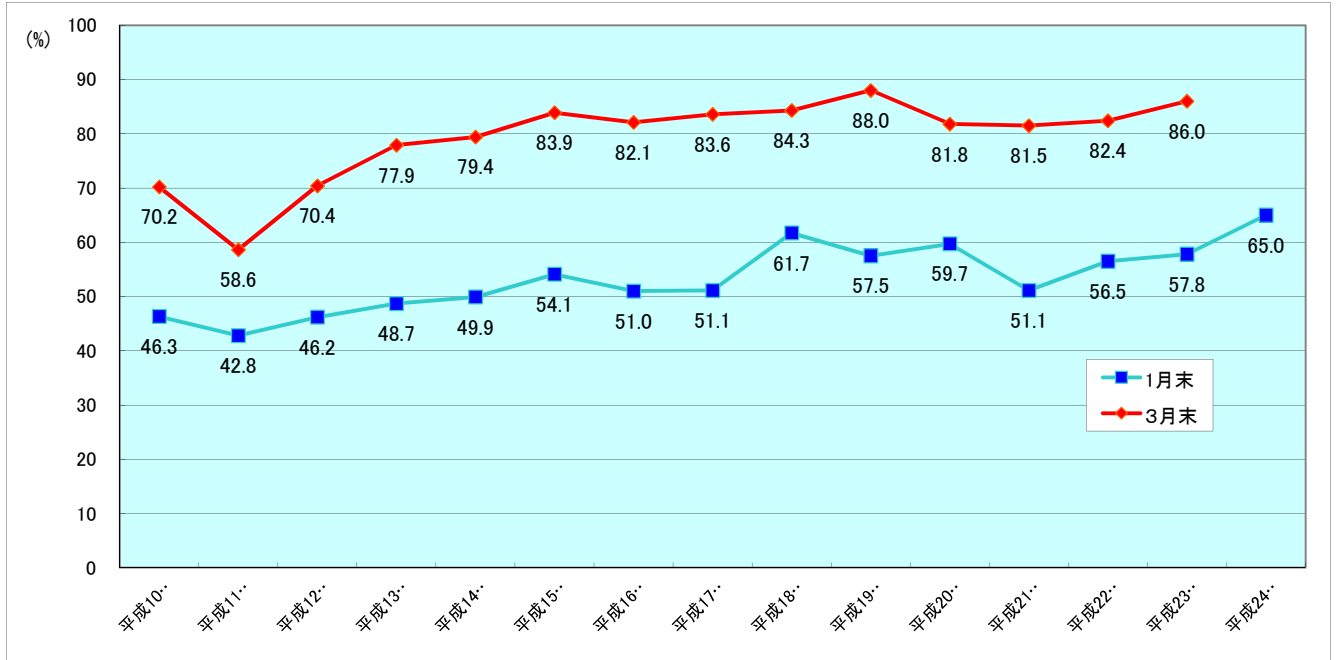
新規大卒者の内定率の推移<高等専門学校>

| | 平成10年度 | 平成11年度 | 平成12年度 | 平成13年度 | 平成14年度 | 平成15年度 | 平成16年度 | 平成17年度 | 平成18年度 | 平成19年度 | 平成20年度 | 平成21年度 | 平成22年度 | 平成23年度 | 平成24年度 |
|-----|--------|--------|--------|--------|--------|--------|--------|--------|--------|--------|--------|--------|--------|--------|--------|
| 1月末 | 95.6 | 91.8 | 87.9 | 90.8 | 91.2 | 96.0 | 93.5 | 94.8 | 96.9 | 94.9 | 97.3 | 93.0 | 96.2 | 95.5 | 95.2 |
| 3月末 | 97.0 | 96.0 | 89.7 | 92.9 | 96.1 | 97.7 | 96.3 | 94.6 | 98.6 | 98.9 | 97.9 | 96.7 | 99.4 | 98.5 | |



新規大卒者の内定率の推移<短期大学>

| | 平成10年度 | 平成11年度 | 平成12年度 | 平成13年度 | 平成14年度 | 平成15年度 | 平成16年度 | 平成17年度 | 平成18年度 | 平成19年度 | 平成20年度 | 平成21年度 | 平成22年度 | 平成23年度 | 平成24年度 |
|-----|--------|--------|--------|--------|--------|--------|--------|--------|--------|--------|--------|--------|--------|--------|--------|
| 1月末 | 46.3 | 42.8 | 46.2 | 48.7 | 49.9 | 54.1 | 51.0 | 51.1 | 61.7 | 57.5 | 59.7 | 51.1 | 56.5 | 57.8 | 65.0 |
| 3月末 | 70.2 | 58.6 | 70.4 | 77.9 | 79.4 | 83.9 | 82.1 | 83.6 | 84.3 | 88.0 | 81.8 | 81.5 | 82.4 | 86.0 | |



新規大卒者の内定率の推移<大学>

| | 平成10年度 | 平成11年度 | 平成12年度 | 平成13年度 | 平成14年度 | 平成15年度 | 平成16年度 | 平成17年度 | 平成18年度 | 平成19年度 | 平成20年度 | 平成21年度 | 平成22年度 | 平成23年度 | 平成24年度 |
|-----|--------|--------|--------|--------|--------|--------|--------|--------|--------|--------|--------|--------|--------|--------|--------|
| 1月末 | 61.6 | 54.7 | 56.0 | 56.1 | 54.6 | 52.9 | 59.6 | 63.6 | 69.4 | 69.9 | 71.0 | 59.9 | 59.8 | 59.0 | 66.4 |
| 3月末 | 79.3 | 73.5 | 78.4 | 79.0 | 80.1 | 80.1 | 84.7 | 86.7 | 87.4 | 87.1 | 87.5 | 82.4 | 84.6 | 84.9 | |

