



報道関係者各位



平成25年1月31日
 福岡労働局職業安定部職業安定課
 課長 河野 政広
 課長補佐 大野 彰久
 電話 092-434-9802

平成25年3月新規学校卒業者の求人・求職・就職内定状況について

～卒業までの就職を実現するため「未内定就活生への集中支援2013」を実施～

福岡労働局は、平成25年3月に福岡県内の中学、高校、大学等を卒業予定の生徒・学生について、平成24年12月末現在の求人・求職・就職内定状況を取りまとめました。

福岡労働局では、新規学校卒業予定者の厳しい就職環境を踏まえ、未内定の生徒・学生が1人でも多く卒業までに就職できるよう、平成25年3月末までを集中支援期間とし「未内定就活生への集中支援2013」（概要は別紙を参照）を実施します。

【高校新卒者 ※】

○求人数	7,674人（県内での受理求人）で、対前年同月比14.8%増
○求職者数	6,833人で、同2.3%増
○求人倍率	1.12倍で、同0.12ポイント改善
○就職内定者数	5,348人で、同4.5%増
○就職内定率	78.3%で、同1.7ポイント改善

【大学等新卒者 ※】

○推薦依頼数累計	240,012人で、同18.7%の増
○求職者数	21,136人で、同1.0%の減
○就職内定者数	12,364人で、同12.7%増
○就職内定率	58.5%で、同7.1ポイント改善

※ 高校の求人倍率は、福岡県内で受理した求人数に対する比率です。

※ 大学等の推薦依頼数累計は、求人事業主から大学等に推薦依頼が行われた求人数の累計です。

※ 大学等の内定者数は大学等の協力により、学生からの報告等により把握している状況ととりまとめたものであり、報告のない学生や連絡の取れない学生等は未内定として計上しています。

※ 厚生労働省及び文部科学省が公表している「大学等卒業予定者の就職内定状況調査」とは、調査方法が異なるため、この調査と直接数値を比較できるものではありません。

● 公表数値等は、福岡労働局ホームページでも御確認いただけます。

ホーム > 事例・統計情報 > 職業紹介状況・職業安定業務等

> 統計情報 > 新規学校卒業者の求人・求職・就職内定等状況

http://fukuoka-roudoukyoku.site.mhlw.go.jp/jirei_toukei/shokugyou_shoukai/toukei/antei13.html

平成25年3月新規中学校・高等学校卒業者の求人・求職・就職内(決)定状況

(平成24年12月末現在) NO. 2

		求 人 数			求 職 者 数			求 人 倍 率			就職内(決)定者数			就職内(決)定率		
		24年12月	前年同月	前年比	24年12月	前年同月	前年比	24年12月	前年同月	前年差	24年12月	前年同月	前年比	24年12月	前年同月	前年差
中 学 校	合計	4	5	-20.0%	46	47	-2.1%	0.09	0.11	▲ 0.02	0	0	—	0.0%	0.0%	0.0
	男計	/			33	29	13.8%	-	-	-	0	0	—	0.0%	0.0%	0.0
	女計				13	18	-27.8%	-	-	-	0	0	—	0.0%	0.0%	0.0
	県内希望者分	/			39	38	2.6%	-	-	-	0	0	—	0.0%	0.0%	0.0
	男計				27	21	28.6%	-	-	-	0	0	—	0.0%	0.0%	0.0
	女計				12	17	-29.4%	-	-	-	0	0	—	0.0%	0.0%	0.0
	県外希望者分	/			7	9	-22.2%	-	-	-	0	0	—	0.0%	0.0%	0.0
	男計				6	8	-25.0%	-	-	-	0	0	—	0.0%	0.0%	0.0
	女計				1	1	0.0%	-	-	-	0	0	—	0.0%	0.0%	0.0
高 等 学 校	合計	7,674	6,687	14.8%	6,833	6,682	2.3%	1.12	1.00	0.12	5,348	5,118	4.5%	78.3%	76.6%	1.7
	男計	/			3,901	3,762	3.7%	-	-	-	3,260	3,130	4.2%	83.6%	83.2%	0.4
	女計				2,932	2,920	0.4%	-	-	-	2,088	1,988	5.0%	71.2%	68.1%	3.1
	県内希望者分	/			5,630	5,487	2.6%	-	-	-	4,204	4,011	4.8%	74.7%	73.1%	1.6
	男計				2,999	2,864	4.7%	-	-	-	2,377	2,269	4.8%	79.3%	79.2%	0.1
	女計				2,631	2,623	0.3%	-	-	-	1,827	1,742	4.9%	69.4%	66.4%	3.0
	県外希望者分	/			1,203	1,195	0.7%	/			1,144	1,107	3.3%	95.1%	92.6%	2.5
	男計				902	898	0.4%				883	861	2.6%	97.9%	95.9%	2.0
	女計				301	297	1.3%				261	246	6.1%	86.7%	82.8%	3.9

※ 中学、高校の求人倍率は、福岡県内で受理した求人数に対する比率です。

高等学校卒業生

管内事業所からの産業・規模別求人状況 (平成24年12月末現在)

項目	高 等 学 校 卒 業 者					
	産業・規模別	平成24年12月末現在	前年同月末現在	対前年比 (%)	求人事業所数	
					24年12月	前年同月
産 業 別	A, B農、林、漁業 (01~04)	15	11	36.4%	12	7
	C鉱業、採石業、砂利採取業 (05)	1	3	-66.7%	1	3
	D建設業 (06~08)	938	733	28.0%	337	252
	E製造業 (09~32)	1,747	1,851	-5.6%	598	543
	09 食料品製造業	299	217	37.8%	112	72
	10 飲料・たばこ・飼料製造業	59	60	-1.7%	13	11
	11 繊維工業	60	65	-7.7%	19	20
	12 木材・木製品製造業(家具除く)	21	14	50.0%	12	5
	13 家具・装備品製造業	52	48	8.3%	26	19
	14 パルプ・紙・紙加工品製造業	28	13	115.4%	10	10
	15 印刷・同関連産業	78	59	32.2%	24	19
	16 化学工業	50	65	-23.1%	16	17
	17 石油製品・石炭製品製造業	13	35	-62.9%	1	9
	18 プラスチック製品製造業(別掲を除く)	60	55	9.1%	22	21
	19 ゴム製品製造業	40	64	-37.5%	10	13
	21 窯業・土石製品製造業	64	101	-36.6%	22	21
	22 鉄鋼業	125	148	-15.5%	29	22
	23 非鉄金属製造業	17	29	-41.4%	8	10
	24 金属製品製造業	227	200	13.5%	91	79
	25 はん用機械器具製造業	70	101	-30.7%	43	43
	26 生産用機械器具製造業	61	98	-37.8%	26	37
	27 業務用機械器具製造業	13	25	-48.0%	4	9
	28 電子部品・デバイス・電子回路製造業	65	52	25.0%	10	10
	29 電気機械器具製造業	121	115	5.2%	49	39
	30 情報通信機械器具製造業	11	2	450.0%	2	1
	31 輸送用機械器具製造業	203	267	-24.0%	45	49
	20、32 その他の製造業	10	18	-44.4%	4	7
	F電気・ガス・熱供給・水道業 (33~36)	141	202	-30.2%	9	11
	G情報通信業 (37~41)	76	44	72.7%	18	11
	H運輸業、郵便業 (42~49)	363	369	-1.6%	65	63
	I卸売業・小売業 (50~61)	1,675	1,036	61.7%	324	299
	50~55 卸売業	299	302	-1.0%	139	149
	56~61 小売業	1,376	734	87.5%	185	150
J金融・保険業 (62~67)	32	21	52.4%	12	9	
K不動産業、物品賃貸業 (68~70)	74	33	124.2%	21	10	
L学術研究、専門・技術サービス業(71~74)	127	105	21.0%	54	33	
M宿泊業、飲食サービス業 (75~77)	173	188	-8.0%	67	61	
76 飲食店	111	136	-18.4%	48	46	
N生活関連サービス業、娯楽業 (78~80)	489	455	7.5%	118	92	
O教育、学習支援業 (81,82)	38	37	2.7%	6	6	
P医療、福祉(83~85)	1,196	1,078	10.9%	355	300	
Q複合サービス業 (86,87)	47	45	4.4%	15	14	
Rサービス業(他に分類されないもの) (88~96)	542	476	13.9%	80	71	
91 職業紹介・労働者派遣業	88	68	29.4%	7	4	
92 その他の事業サービス業	400	309	29.4%	54	40	
S、T公務(他に分類されるものを除く)・その他(97、98、99)						
合 計	7,674	6,687	14.8%	2,092	1,785	
企 業 規 模 別	29 人 以下	1,898	-	-	647	-
	30 ~ 99 人	1,969	-	-	658	-
	100 ~ 299 人	1,442	-	-	417	-
	300 ~ 499 人	500	-	-	136	-
	500 ~ 999 人	466	-	-	82	-
1,000 人 以上	1,399	-	-	152	-	

平成25年3月中学校・高等学校卒業者の求職・就職内(決)定状況 (平成24年12月末現在)

		中 学 校			高 等 学 校			学 科 別															
								商 業 科			工 業 科			農 業 科			家 庭 科 其 他			普 通 科			
		計	男	女	計	男	女	計	男	女	計	男	女	計	男	女	計	男	女	計	男	女	
求 職 者 数	計	(104)	(78)	(26)	(8,474)	(4,993)	(3,481)																
	県内	46	33	13	6,833	3,901	2,932	960	236	724	2,279	2,130	149	379	205	174	957	240	717	2,258	1,090	1,168	
	県外	(96)	(71)	(25)	(7,061)	(3,921)	(3,140)																
就 定 職 者 内 数 (決)	計	39	27	12	5,630	2,999	2,631	874	194	680	1,562	1,452	110	336	174	162	826	212	614	2,032	967	1,065	
	県内	(8)	(7)	(1)	(1,413)	(1,072)	(341)																
	県外	7	6	1	1,203	902	301	86	42	44	717	678	39	43	31	12	131	28	103	226	123	103	
就 定 職 率 内 (%) (決)	計	(2)	(2)	(0)	(6,245)	(3,908)	(2,337)																
	県内	0	0	0	5,348	3,260	2,088	794	213	581	2,129	1,992	137	304	169	135	693	172	521	1,428	714	714	
	県外	(1)	(1)	()	(4,941)	(2,895)	(2,046)																
前 内 年 (決) 同 定 月 率 就 (%) 職	計	(1)	(1)	()	(1,304)	(1,013)	(291)																
	県内	0			1,144	883	261	81	39	42	708	670	38	40	29	11	123	27	96	192	118	74	
	県外	(1.9%)	(2.6%)	()	(73.7%)	(78.3%)	(67.1%)																
対 前 年 同 月 差 ト	計				78.3%	83.6%	71.2%	82.7%	90.3%	80.2%	93.4%	93.5%	91.9%	80.2%	82.4%	77.6%	72.4%	71.7%	72.7%	63.2%	65.5%	61.1%	
	県内	(1.0%)	(1.4%)	()	(70.0%)	(73.8%)	(65.2%)																
	県外	(12.5%)	(14.3%)	()	(92.3%)	(94.5%)	(85.3%)																
前 年 同 月 差 ト	計	0.0%	0.0%	0.0%	76.6%	83.2%	68.1%	76.4%	84.0%	73.7%	92.3%	93.0%	81.4%	73.7%	72.7%	75.0%	71.0%	70.0%	71.3%	64.0%	68.3%	60.3%	
	県内	0.0%	0.0%	0.0%	73.1%	79.2%	66.4%	74.7%	81.4%	72.6%	90.0%	91.1%	75.9%	70.6%	68.2%	73.3%	68.3%	68.8%	68.2%	62.3%	65.2%	59.9%	
	県外	0.0%	0.0%	0.0%	92.6%	95.9%	82.8%	93.1%	97.5%	89.4%	97.1%	96.9%	100.0%	95.7%	94.4%	100.0%	86.0%	77.4%	88.4%	80.9%	94.5%	65.3%	
対 前 年 同 月 差 ト	計				1.7	0.4	3.1	6.3	6.3	6.5	1.1	0.5	10.5	6.5	9.7	2.6	1.4	1.7	1.4	▲ 0.8	▲ 2.8	0.8	
	県内				1.6	0.1	3.0	6.9	8.3	6.7	1.0	▲ 0.1	14.1	8.0	12.3	3.2	0.7	▲ 0.4	1.0	▲ 1.5	▲ 3.6	0.2	
	県外				2.5	2.0	3.9	1.1	▲ 4.6	6.1	1.6	1.9	▲ 2.6	▲ 2.7	▲ 0.9	▲ 8.3	7.9	19.0	4.8	4.1	1.4	6.5	

※ ()欄は、自営、縁故就職、公務員への応募等学校又は安定所の紹介によらない者を含めて計上すること。

平成25年3月新規学校卒業者の地域別求人・求職・就職内(決)定状況

(平成24年12月末現在)

NO. 5

	求人数			求職者数			求人倍率			就職内(決)定者数			就職内(決)定率			
	24年12月	前年同月	前年比	24年12月	前年同月	前年比	24年12月	前年同月	前年差	24年12月	前年同月	前年比	24年12月	前年同月	前年差	
中学校	県合計	4	5	-20.0%	46	47	-2.1%	0.09	0.11	▲ 0.02	0	0	—	0.0%	0.0%	0.0
	福岡地域	2	1	100.0%	27	21	28.6%	0.07	0.05	0.02	0	0	—	0.0%	0.0%	0.0
	北九州地域	0	0	—	9	12	-25.0%	0.00	0.00	0.00	0	0	—	0.0%	0.0%	0.0
	筑豊地域	0	0	—	3	5	-40.0%	0.00	0.00	0.00	0	0	—	0.0%	0.0%	0.0
	筑後地域	2	4	-50.0%	7	9	-22.2%	0.29	0.44	▲ 0.15	0	0	—	0.0%	0.0%	0.0
高等学校	県合計	7,674	6,687	14.8%	6,833	6,682	2.3%	1.12	1.00	0.12	5,348	5,118	4.5%	78.3%	76.6%	1.7
	福岡地域	3,658	2,802	30.5%	2,112	2,034	3.8%	1.73	1.38	0.35	1,676	1,536	9.1%	79.4%	75.5%	3.9
	北九州地域	1,829	1,889	-3.2%	2,146	2,050	4.7%	0.85	0.92	▲ 0.07	1,645	1,608	2.3%	76.7%	78.4%	▲ 1.7
	筑豊地域	584	563	3.7%	690	801	-13.9%	0.85	0.70	0.15	469	551	-14.9%	68.0%	68.8%	▲ 0.8
	筑後地域	1,603	1,433	11.9%	1,885	1,797	4.9%	0.85	0.80	0.05	1,558	1,423	9.5%	82.7%	79.2%	3.5

平成25年3月新規大学等卒業者の求人・求職・就職内(決)定状況 (男・女別)

(平成24年12月末現在)

NO. 6

	学校への求人依頼数累計			全 求 職 者 数			就職内(決)定者数			就職内(決)定率		
	24年12月	前年同月	前年比	24年12月	前年同月	前年比	24年12月	前年同月	前年比	24年12月	前年同月	前年差
大学等合計	240,012	202,259	18.7%	21,136	21,340	-1.0%	12,364	10,971	12.7%	58.5%	51.4%	7.1
男	*	*	*	9,762	9,875	-1.1%	5,693	5,060	12.5%	58.3%	51.2%	7.1
女	*	*	*	11,374	11,465	-0.8%	6,671	5,911	12.9%	58.7%	51.6%	7.1
高等専門学校	5,557	5,749	-3.3%	395	420	-6.0%	368	398	-7.5%	93.2%	94.8%	▲ 1.6
男	*	*	*	303	321	-5.6%	287	305	-5.9%	94.7%	95.0%	▲ 0.3
女	*	*	*	92	99	-7.1%	81	93	-12.9%	88.0%	93.9%	▲ 5.9
短期大学	29,815	22,001	35.5%	3,333	3,592	-7.2%	1,803	1,623	11.1%	54.1%	45.2%	8.9
男	*	*	*	196	213	-8.0%	91	76	19.7%	46.4%	35.7%	10.7
女	*	*	*	3,137	3,379	-7.2%	1,712	1,547	10.7%	54.6%	45.8%	8.8
大 学	204,640	174,509	17.3%	17,408	17,328	0.5%	10,193	8,950	13.9%	58.6%	51.7%	6.9
男	*	*	*	9,263	9,341	-0.8%	5,315	4,679	13.6%	57.4%	50.1%	7.3
女	*	*	*	8,145	7,987	2.0%	4,878	4,271	14.2%	59.9%	53.5%	6.4

※ 推薦依頼数累計は、求人事業主から大学等に推薦依頼が行われた求人数の累計です。

平成25年3月新規大学等卒業者の求人・求職・就職内(決)定状況 (文・理系別)

(平成24年12月末現在)

NO. 7

	学校への推薦依頼数累計			全 求 職 者 数			就職内(決)定者数			就職内(決)定率		
	24年12月	前年同月	前年比	24年12月	前年同月	前年比	24年12月	前年同月	前年比	24年12月	前年同月	前年差
大学等合計	240,012	202,259	18.7%	21,136	21,340	-1.0%	12,364	10,971	12.7%	58.5%	51.4%	7.1
文系	134,967	102,596	31.6%	15,043	15,609	-3.6%	8,216	7,403	11.0%	54.6%	47.4%	7.2
理系	105,045	99,663	5.4%	6,093	5,731	6.3%	4,148	3,568	16.3%	68.1%	62.3%	5.8
高等専門学校	5,557	5,749	-3.3%	395	420	-6.0%	368	398	-7.5%	93.2%	94.8%	▲ 1.6
文系	—	—	—	—	—	—	—	—	—	—	—	—
理系	5,557	5,749	-3.3%	395	420	-6.0%	368	398	-7.5%	93.2%	94.8%	▲ 1.6
短期大学	29,815	22,001	35.5%	3,333	3,592	-7.2%	1,803	1,623	11.1%	54.1%	45.2%	8.9
文系	26,447	18,812	40.6%	2,833	3,138	-9.7%	1,621	1,461	11.0%	57.2%	46.6%	10.6
理系	3,368	3,189	5.6%	500	454	10.1%	182	162	12.3%	36.4%	35.7%	0.7
大 学	204,640	174,509	17.3%	17,408	17,328	0.5%	10,193	8,950	13.9%	58.6%	51.7%	6.9
文系	108,520	83,784	29.5%	12,210	12,471	-2.1%	6,595	5,942	11.0%	54.0%	47.6%	6.4
理系	96,120	90,725	5.9%	5,198	4,857	7.0%	3,598	3,008	19.6%	69.2%	61.9%	7.3

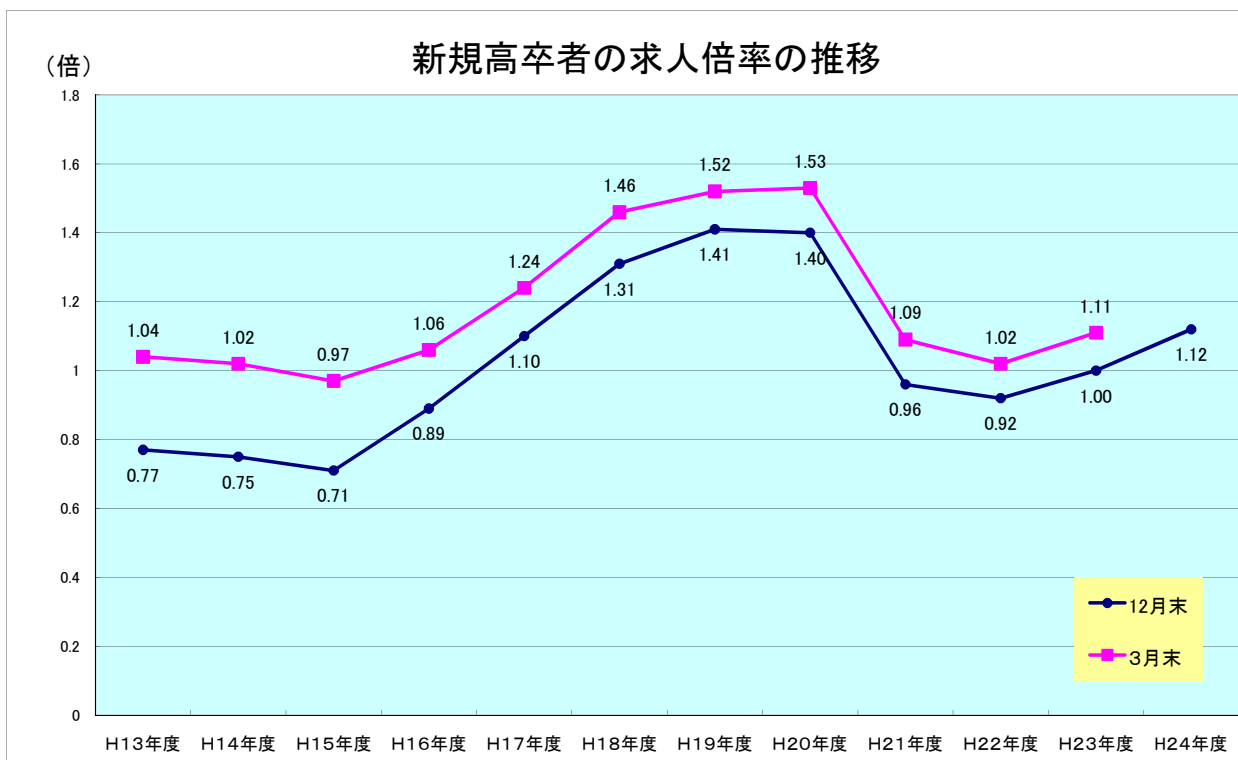
※ 推薦依頼数累計は、求人事業主から大学等に推薦依頼が行われた求人数の累計です。

新規高卒者の求人・求職・就職状況の推移

福岡労働局

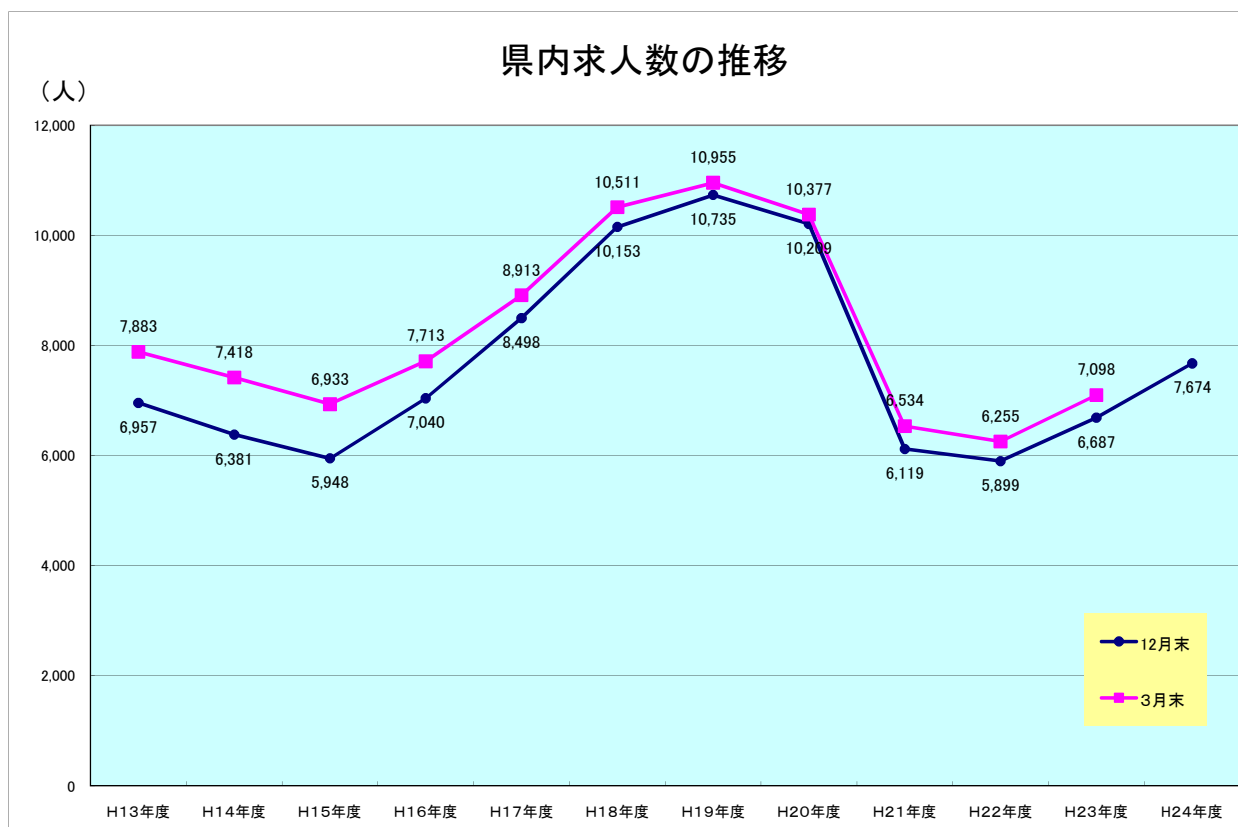
1 求人倍率の推移

	H12年度	H13年度	H14年度	H15年度	H16年度	H17年度	H18年度	H19年度	H20年度	H21年度	H22年度	H23年度	H24年度
12月末	0.83	0.77	0.75	0.71	0.89	1.10	1.31	1.41	1.40	0.96	0.92	1.00	1.12
3月末	1.08	1.04	1.02	0.97	1.06	1.24	1.46	1.52	1.53	1.09	1.02	1.11	



2 県内求人数の推移

	H12年度	H13年度	H14年度	H15年度	H16年度	H17年度	H18年度	H19年度	H20年度	H21年度	H22年度	H23年度	H24年度
12月末	7,698	6,957	6,381	5,948	7,040	8,498	10,153	10,735	10,209	6,119	5,899	6,687	7,674
3月末	8,987	7,883	7,418	6,933	7,713	8,913	10,511	10,955	10,377	6,534	6,255	7,098	

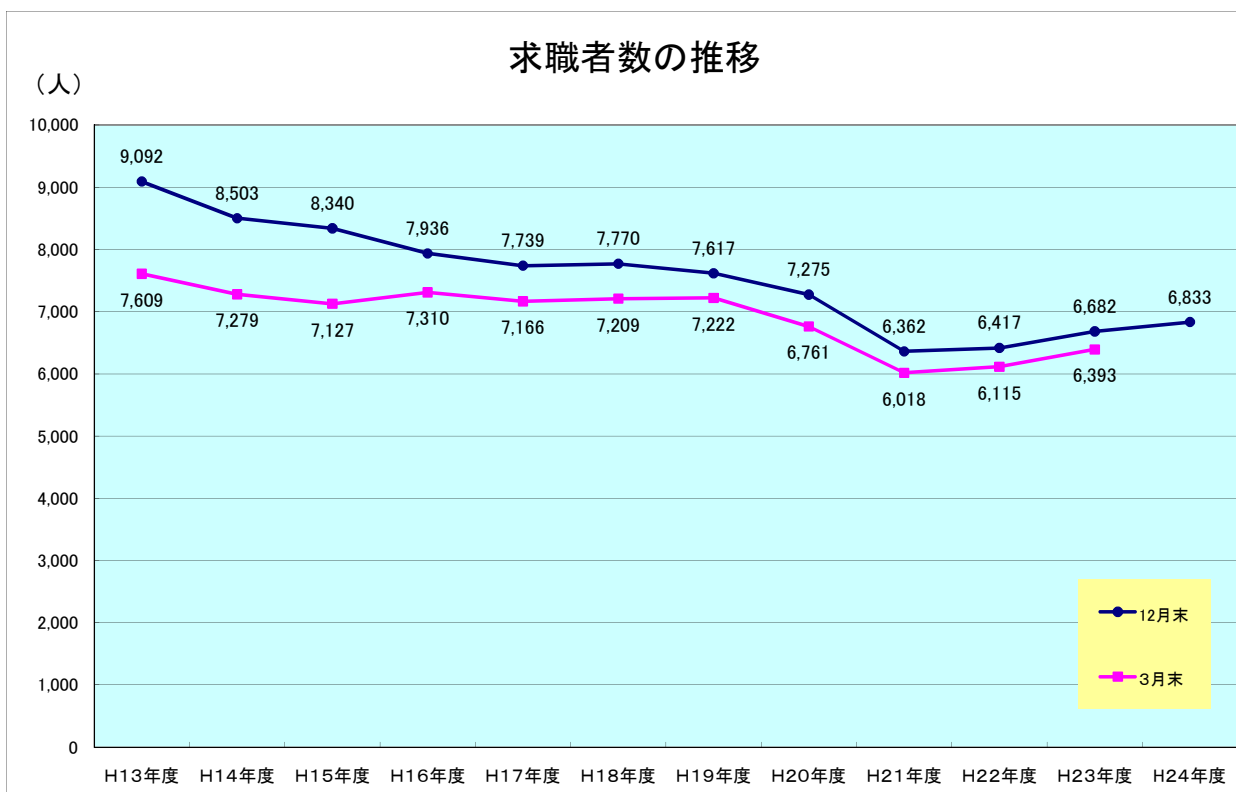


新規高卒者の求人・求職・就職状況の推移

福岡労働局

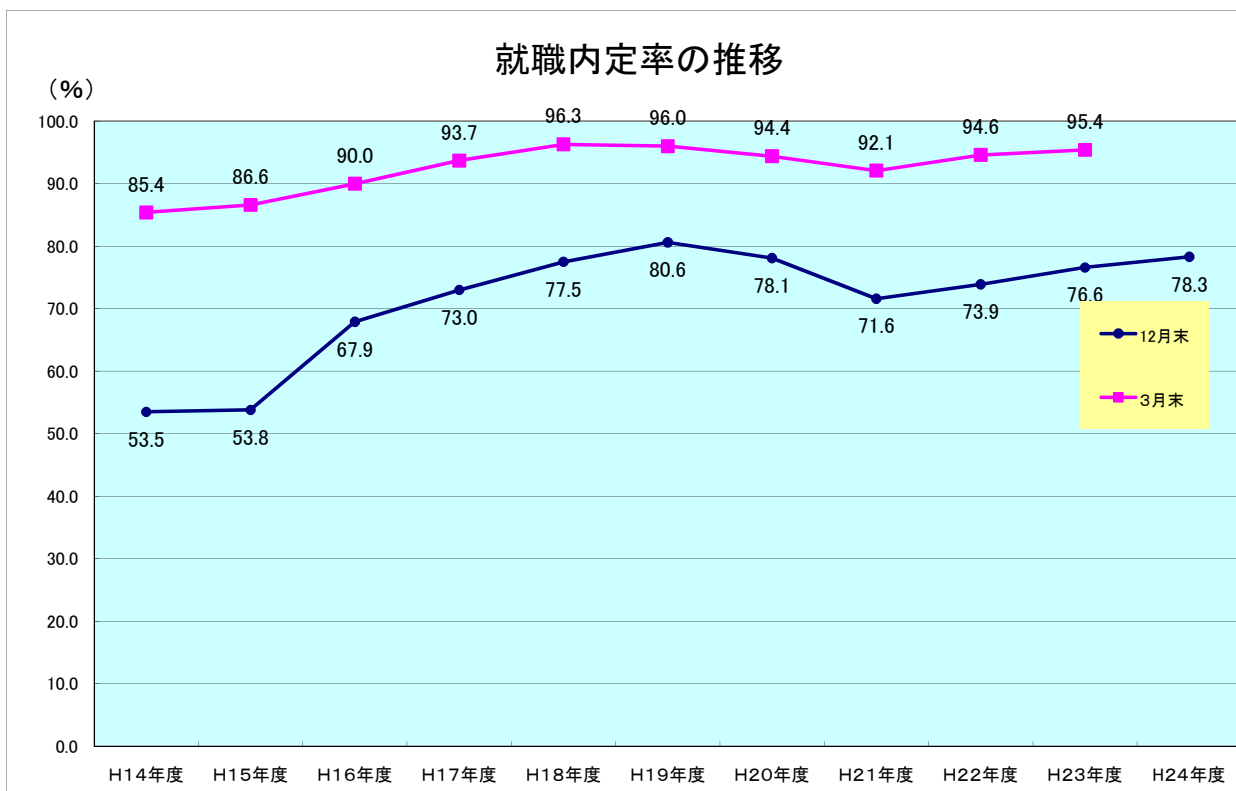
3 求職者数の推移

	H12年度	H13年度	H14年度	H15年度	H16年度	H17年度	H18年度	H19年度	H20年度	H21年度	H22年度	H23年度	H24年度
12月末	9,247	9,092	8,503	8,340	7,936	7,739	7,770	7,617	7,275	6,362	6,417	6,682	6,833
3月末	8,345	7,609	7,279	7,127	7,310	7,166	7,209	7,222	6,761	6,018	6,115	6,393	



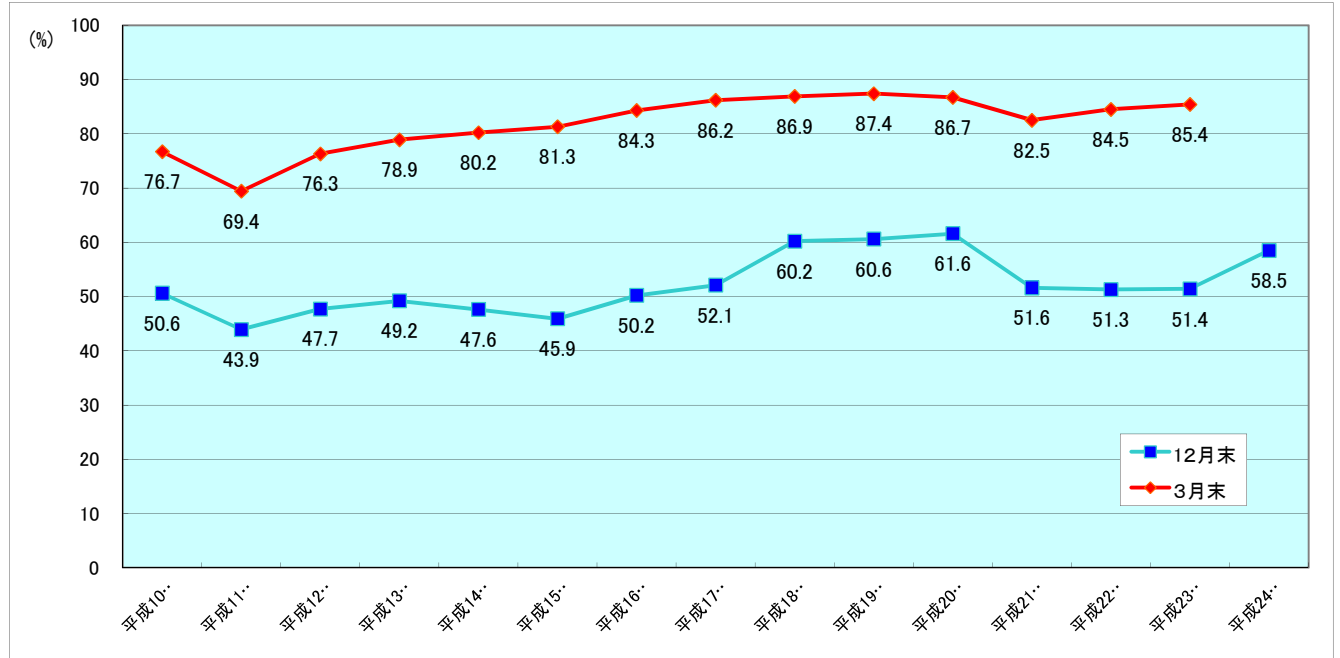
4 就職内定率の推移

	H12年度	H13年度	H14年度	H15年度	H16年度	H17年度	H18年度	H19年度	H20年度	H21年度	H22年度	H23年度	H24年度
12月末	59.6	54.5	53.5	53.8	67.9	73.0	77.5	80.6	78.1	71.6	73.9	76.6	78.3
3月末	87.7	86.7	85.4	86.6	90.0	93.7	96.3	96.0	94.4	92.1	94.6	95.4	



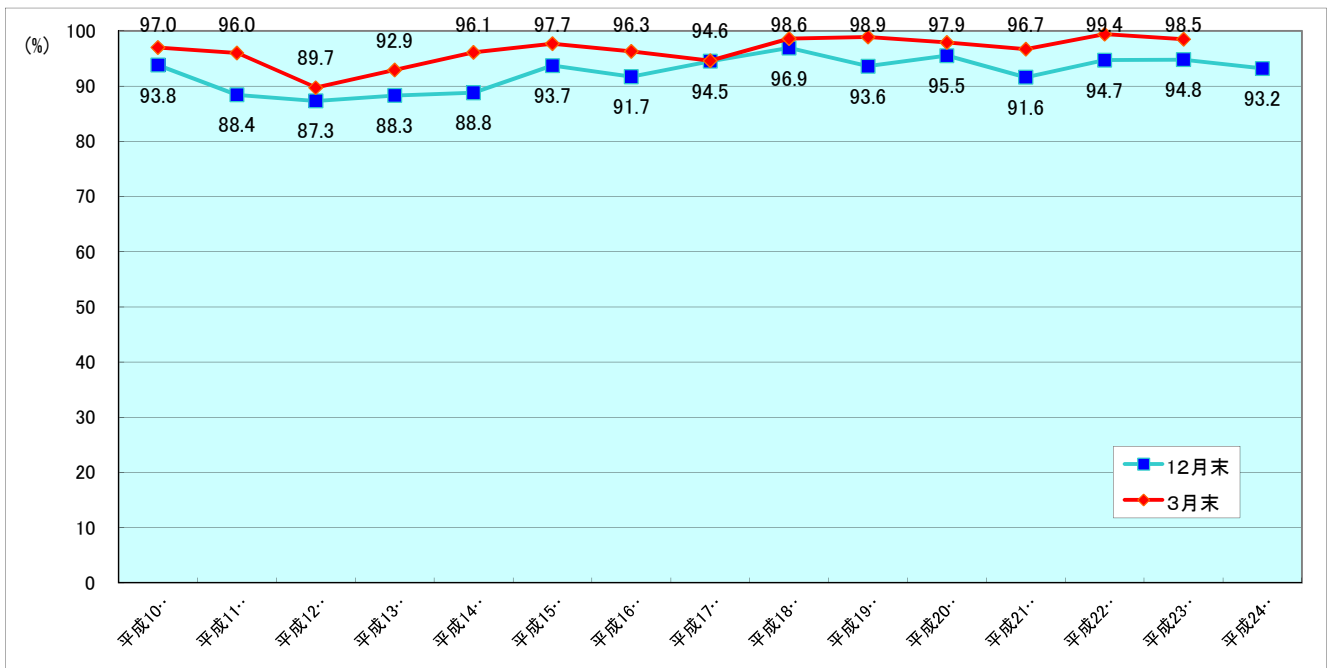
新規大卒者の内定率の推移<大学等合計>

	平成10年度	平成11年度	平成12年度	平成13年度	平成14年度	平成15年度	平成16年度	平成17年度	平成18年度	平成19年度	平成20年度	平成21年度	平成22年度	平成23年度	平成24年度
12月末	50.6	43.9	47.7	49.2	47.6	45.9	50.2	52.1	60.2	60.6	61.6	51.6	51.3	51.4	58.5
3月末	76.7	69.4	76.3	78.9	80.2	81.3	84.3	86.2	86.9	87.4	86.7	82.5	84.5	85.4	



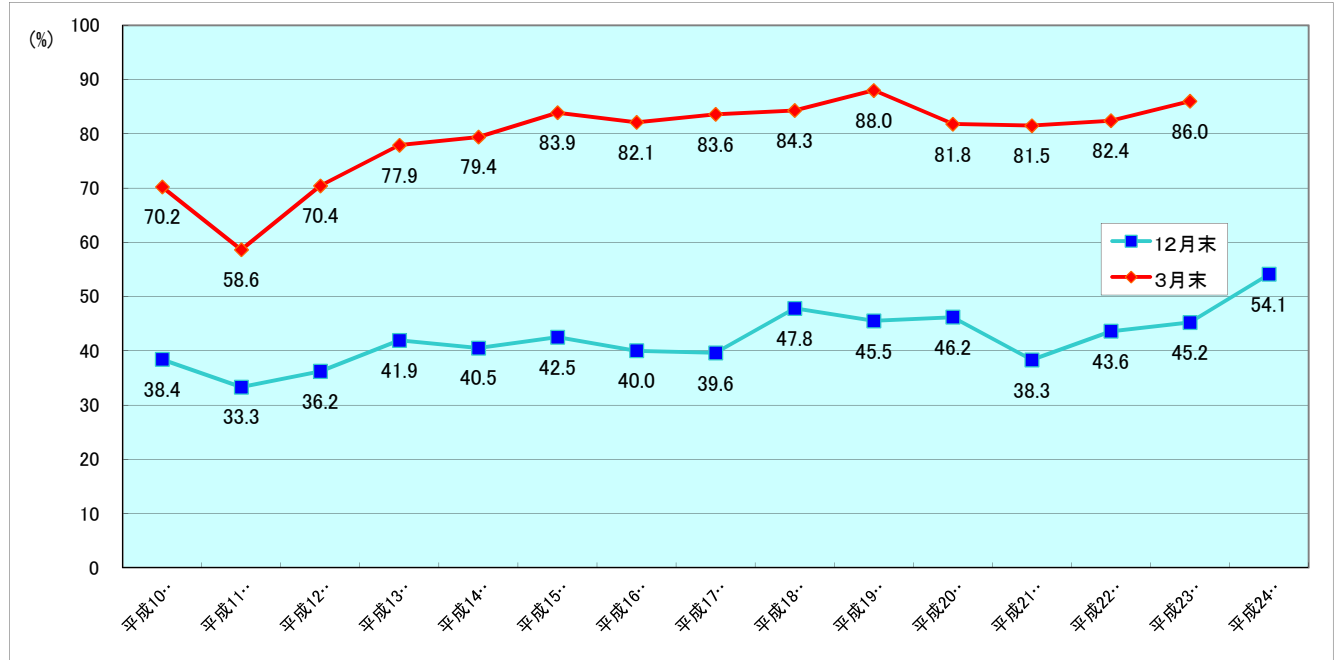
新規大卒者の内定率の推移<高等専門学校>

	平成10年度	平成11年度	平成12年度	平成13年度	平成14年度	平成15年度	平成16年度	平成17年度	平成18年度	平成19年度	平成20年度	平成21年度	平成22年度	平成23年度	平成24年度
12月末	93.8	88.4	87.3	88.3	88.8	93.7	91.7	94.5	96.9	93.6	95.5	91.6	94.7	94.8	93.2
3月末	97.0	96.0	89.7	92.9	96.1	97.7	96.3	94.6	98.6	98.9	97.9	96.7	99.4	98.5	



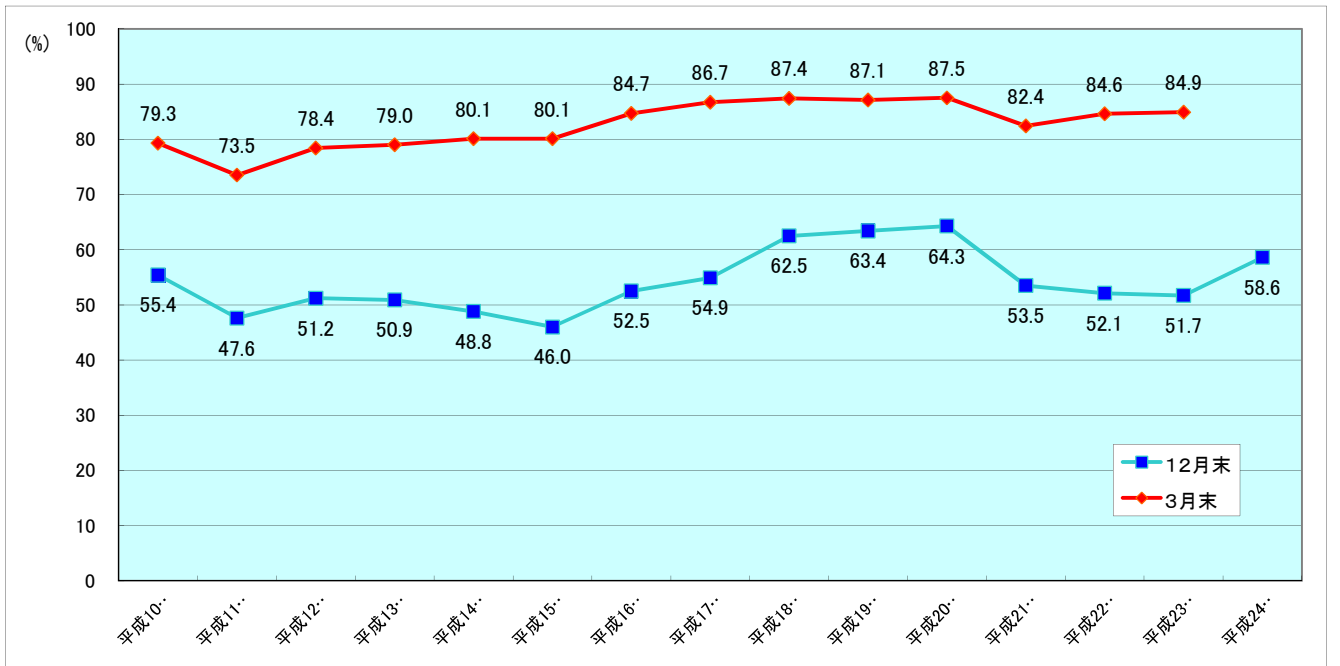
新規大卒者の内定率の推移<短期大学>

	平成10年度	平成11年度	平成12年度	平成13年度	平成14年度	平成15年度	平成16年度	平成17年度	平成18年度	平成19年度	平成20年度	平成21年度	平成22年度	平成23年度	平成24年度
12月末	38.4	33.3	36.2	41.9	40.5	42.5	40.0	39.6	47.8	45.5	46.2	38.3	43.6	45.2	54.1
3月末	70.2	58.6	70.4	77.9	79.4	83.9	82.1	83.6	84.3	88.0	81.8	81.5	82.4	86.0	



新規大卒者の内定率の推移<大学>

	平成10年度	平成11年度	平成12年度	平成13年度	平成14年度	平成15年度	平成16年度	平成17年度	平成18年度	平成19年度	平成20年度	平成21年度	平成22年度	平成23年度	平成24年度
12月末	55.4	47.6	51.2	50.9	48.8	46.0	52.5	54.9	62.5	63.4	64.3	53.5	52.1	51.7	58.6
3月末	79.3	73.5	78.4	79.0	80.1	80.1	84.7	86.7	87.4	87.1	87.5	82.4	84.6	84.9	



未内定就活生への集中支援2013

福岡労働局は、新卒者の就職環境が依然として厳しいことを踏まえ、未内定の学生・生徒が1人でも多く卒業までに就職できるよう、平成25年1月18日から3月末までを集中支援期間とし、「未内定就活生への集中支援2013」を実施します。

●未内定者に「就職をあきらめさせない」ために、ハローワーク職員・ジョブサポーターによる個別支援を実施します。

- ・学校と連携し、未内定者全員の新卒応援ハローワーク・ハローワークへの求職登録を行います。
- ・各ハローワークが連携し、求人者と未内定の生徒・学生のマッチングを行います。
- ・模擬面接、応募書類の添削等を含めたきめ細やかな職業相談を実施します。
- ・ハローワークと高校が連携し、アピールポイント等を掲載した求職者情報を作成し、未内定高校生の個別求人開拓を実施します。
- ・高校、大学等への出張相談を行います。

●個別面接会・説明会を開催します。

- ・福岡新卒応援ハローワーク等において、企業毎の面接会・説明会を開催します。
- ・「中小企業PR資料」を作成し、大学生等へ求人企業の詳細な情報を提供することにより、積極的な応募に繋がります。

●福岡新卒者就職応援本部による合同説明会・面接会を開催します。

- ・構成機関が連携し、大学等未内定者を対象とした合同説明会・面接会を開催します。
- ・「合同就職面談会・説明会一覧表」を作成し、構成機関を通じ大学生等へ配布します。

●未内定者の保護者への就職環境・就職支援メニューの案内・周知を行います。

- ・未内定者の保護者に対し、学生・生徒が新卒応援ハローワーク・ハローワークの支援を受けるよう勧奨していただきます。
- ・現在の就職環境をご理解のうえ、学生・生徒の就職活動を応援していただきます。