



報道関係者各位



平成24年12月27日
 福岡労働局職業安定部職業安定課
 課長 河野 政広
 課長補佐 大野 彰久
 電話 092-434-9802

平成25年3月新規学校卒業者の求人・求職等状況について

福岡労働局は、平成25年3月に福岡県内の中学、高校、大学等を卒業予定の生徒・学生について、平成24年11月末現在の求人、求職等状況を取りまとめました。

福岡労働局では、新規学校卒業予定者の厳しい就職環境を踏まえ、次の支援に取り組んでいます。

- ハローワーク職員及び学卒ジョブサポーターによる求人開拓や、各種セミナー、就職ガイダンス、窓口での個別支援など、生徒・学生の就職支援を実施しています。
- 平成25年1月以降は、1人でも多くの生徒が内定を得られるようにハローワークと高等学校の連携を密に行い、個々の未内定生徒の状況に対応した就職支援を徹底していきます。
- 新規大卒者等を対象とした合同会社説明会「就職応援フェア」を下記とおり開催します。
 - ・福岡国際センター 平成25年1月17日(木) 13:00～17:00

【高校新卒者 ※】

○求人数	7,413人(県内での受理求人)で、対前年同月比15.6%増
○求職者数	6,969人で、同2.8%増
○求人倍率	1.06倍で、同0.11ポイント改善
○就職内定者数	4,792人で、同5.0%増
○就職内定率	68.8%で、同1.5ポイント改善

【大学等新卒者 ※】

○推薦依頼数累計	232,921人で、同18.3%の増
○求職者数	20,959人で、同2.7%の減
○就職内定者数	10,736人で、同13.3%増
○就職内定率	51.2%で、同7.2ポイント改善

※ 高校の求人倍率は、福岡県内で受理した求人数に対する比率です。

※ 大学等の推薦依頼数累計は、求人事業主から大学等に推薦依頼が行われた求人数の累計です。

※ 大学等の内定者数は大学等の協力により、学生からの報告等により把握している状況をとりまとめたものであり、報告のない学生や連絡の取れない学生等は未内定として計上しています。

※ 厚生労働省及び文部科学省が公表している「大学等卒業予定者の就職内定状況調査」とは、調査方法が異なるため、この調査と直接数値を比較できるものではありません。

- 公表数値等は、福岡労働局ホームページでも御確認いただけます。

ホーム > 事例・統計情報 > 職業紹介状況・職業安定業務等

> 統計情報 > 新規学校卒業者の求人・求職・就職内定等状況

http://fukuoka-roudoukyoku.jst.go.jp/jirei_toukei/shokugyou_shoukai/toukei/antei13.html

平成25年3月新規中学校・高等学校卒業者の求人・求職・就職内(決)定状況

(平成24年11月末現在) NO. 2

		求 人 数			求 職 者 数			求 人 倍 率			就職内(決)定者数			就職内(決)定率		
		24年11月	前年同月	前年比	24年11月	前年同月	前年比	24年11月	前年同月	前年差	24年11月	前年同月	前年比	24年11月	前年同月	前年差
中 学 校	合計	4	5	-20.0%	43	45	-4.4%	0.09	0.11	▲ 0.02	0	0	—	0.0%	0.0%	0.0
	男計	/			28	28	0.0%	-	-	-	0	0	—	0.0%	0.0%	0.0
	女計				15	17	-11.8%	-	-	-	0	0	—	0.0%	0.0%	0.0
	県内希望者分	/			43	41	4.9%	-	-	-	0	0	—	0.0%	0.0%	0.0
	男計				28	24	16.7%	-	-	-	0	0	—	0.0%	0.0%	0.0
	女計				15	17	-11.8%	-	-	-	0	0	—	0.0%	0.0%	0.0
	県外希望者分	/			0	4	-100.0%	-	-	-	0	0	—	—	0.0%	—
	男計				0	4	-100.0%	-	-	-	0	0	—	—	0.0%	—
	女計				0	0	—	-	-	-	0	0	—	—	—	—
高 等 学 校	合計	7,413	6,415	15.6%	6,969	6,778	2.8%	1.06	0.95	0.11	4,792	4,564	5.0%	68.8%	67.3%	1.5
	男計	/			4,021	3,823	5.2%	-	-	-	2,990	2,880	3.8%	74.4%	75.3%	▲ 0.9
	女計				2,948	2,955	-0.2%	-	-	-	1,802	1,684	7.0%	61.1%	57.0%	4.1
	県内希望者分	/			5,748	5,566	3.3%	-	-	-	3,699	3,507	5.5%	64.4%	63.0%	1.4
	男計				3,093	2,912	6.2%	-	-	-	2,132	2,046	4.2%	68.9%	70.3%	▲ 1.4
	女計				2,655	2,654	0.0%	-	-	-	1,567	1,461	7.3%	59.0%	55.0%	4.0
	県外希望者分	/			1,221	1,212	0.7%	/			1,093	1,057	3.4%	89.5%	87.2%	2.3
	男計				928	911	1.9%				858	834	2.9%	92.5%	91.5%	1.0
	女計				293	301	-2.7%				235	223	5.4%	80.2%	74.1%	6.1

※ 中学、高校の求人倍率は、福岡県内で受理した求人数に対する比率です。

高等学校卒業生

管内事業所からの産業・規模別求人状況 (平成24年11月末現在)

NO. 3

40 福岡労働局

項目	高 等 学 校 卒 業 者					
	平成24年11月末現在	前年同月末現在	対前年比 (%)	求人事業所数		
				24年11月	前年同月	
産業・規模別						
A, B農、林、漁業 (01~04)	14	11	27.3%	11	7	
C鉱業、採石業、砂利採取業 (05)	1	3	-66.7%	1	3	
D建設業 (06~08)	901	705	27.8%	295	241	
E製造業 (09~32)	1,695	1,771	-4.3%	565	522	
09 食料品製造業	274	198	38.4%	101	68	
10 飲料・たばこ・飼料製造業	56	58	-3.4%	11	10	
11 繊維工業	59	60	-1.7%	18	18	
12 木材・木製品製造業(家具除く)	21	12	75.0%	12	4	
13 家具・装備品製造業	52	48	8.3%	26	19	
14 パルプ・紙・紙加工品製造業	27	11	145.5%	10	9	
15 印刷・同関連産業	75	57	31.6%	21	18	
16 化学工業	50	64	-21.9%	16	16	
17 石油製品・石炭製品製造業	13	35	-62.9%	1	9	
18 プラスチック製品製造業(別掲を除く)	60	51	17.6%	21	21	
19 ゴム製品製造業	40	63	-36.5%	10	13	
21 窯業・土石製品製造業	58	100	-42.0%	19	20	
22 鉄鋼業	124	144	-13.9%	28	21	
23 非鉄金属製造業	17	27	-37.0%	8	9	
24 金属製品製造業	223	192	16.1%	87	77	
25 はん用機械器具製造業	69	95	-27.4%	41	40	
26 生産用機械器具製造業	61	92	-33.7%	26	37	
27 業務用機械器具製造業	13	25	-48.0%	4	9	
28 電子部品・デバイス・電子回路製造業	65	51	27.5%	9	10	
29 電気機械器具製造業	119	111	7.2%	47	38	
30 情報通信機械器具製造業	11	2	450.0%	2	1	
31 輸送用機械器具製造業	198	259	-23.6%	43	48	
20、32 その他の製造業	10	16	-37.5%	4	7	
F電気・ガス・熱供給・水道業 (33~36)	139	202	-31.2%	7	11	
G情報通信業 (37~41)	75	44	70.5%	14	11	
H運輸業、郵便業 (42~49)	361	351	2.8%	61	61	
I卸売業・小売業 (50~61)	1,634	972	68.1%	280	276	
50~55 卸売業	285	280	1.8%	122	139	
56~61 小売業	1,349	692	94.9%	158	137	
J金融・保険業 (62~67)	32	20	60.0%	11	8	
K不動産業、物品賃貸業 (68~70)	72	31	132.3%	19	8	
L学術研究、専門・技術サービス業(71~74)	124	102	21.6%	44	31	
M宿泊業、飲食サービス業 (75~77)	161	175	-8.0%	58	56	
76 飲食店	100	123	-18.7%	41	41	
N生活関連サービス業、娯楽業 (78~80)	485	447	8.5%	110	88	
O教育、学習支援業 (81,82)	36	37	-2.7%	5	6	
P医療、福祉(83~85)	1,132	1,031	9.8%	326	282	
Q複合サービス業 (86,87)	46	43	7.0%	14	14	
Rサービス業(他に分類されないもの) (88~96)	505	470	7.4%	62	67	
91 職業紹介・労働者派遣業	69	68	1.5%	4	4	
92 その他の事業サービス業	385	309	24.6%	41	40	
S、T公務(他に分類されるものを除く)・その他(97、98、99)						
合 計	7,413	6,415	15.6%	1,883	1,692	
企業規模別	29 人 以下	1,805	-	-	526	-
	30 ~ 99 人	1,874	-	-	598	-
	100 ~ 299 人	1,388	-	-	400	-
	300 ~ 499 人	494	-	-	135	-
	500 ~ 999 人	468	-	-	80	-
	1,000 人 以上	1,384	-	-	144	-

平成25年3月中学校・高等学校卒業者の求職・就職内(決)定状況 (平成24年11月末現在)

		中 学 校			高 等 学 校			学 科 別														
								商 業 科			工 業 科			農 業 科			家 庭 科 其 他			普 通 科		
		計	男	女	計	男	女	計	男	女	計	男	女	計	男	女	計	男	女	計	男	女
求 職 者 数	計	(105)	(82)	(23)	(8,556)	(5,067)	(3,489)															
	県内	43	28	15	6,969	4,021	2,948	984	251	733	2,320	2,171	149	384	210	174	951	246	705	2,330	1,143	1,187
	県外	(1)	(1)	(0)	(1,384)	(1,059)	(325)															
就 定 職 者 内 数 (決)	計	(0)	(0)	(0)	(5,378)	(3,405)	(1,973)															
	県内	0			4,195	2,477	1,718	633	165	468	1,325	1,229	96	216	118	98	499	129	370	1,026	491	535
	県外	0			1,183	928	255	72	31	41	695	657	38	38	27	11	107	27	80	181	116	65
就 定 職 率 内 (%) (決)	計	()	()	()	62.9%	67.2%	56.5%	71.6%	78.1%	69.4%	87.1%	86.9%	89.9%	66.1%	69.0%	62.6%	63.7%	63.4%	63.8%	51.8%	53.1%	50.5%
	県内	()	()	()	58.5%	61.8%	54.3%	70.4%	78.9%	67.8%	83.4%	83.0%	88.1%	64.9%	68.6%	60.9%	60.4%	60.0%	60.6%	48.8%	48.3%	49.4%
	県外	()	()	()	85.5%	87.6%	78.5%	84.7%	73.8%	95.3%	95.1%	95.1%	95.0%	74.5%	71.1%	84.6%	85.6%	87.1%	85.1%	79.0%	92.1%	63.1%
前 年 (決) 同 定 月 率 就 (%) 職	計	0.0%	0.0%	0.0%	67.3%	75.3%	57.0%	64.8%	71.8%	62.3%	86.7%	87.6%	74.8%	64.4%	66.7%	61.6%	59.8%	59.7%	59.8%	52.8%	56.9%	49.3%
	県内	0.0%	0.0%	0.0%	63.0%	70.3%	55.0%	63.2%	68.7%	61.4%	83.6%	85.0%	68.0%	61.2%	62.8%	59.5%	56.7%	56.8%	56.6%	50.6%	53.2%	48.4%
	県外	0.0%	0.0%	0.0%	87.2%	91.5%	74.1%	80.4%	87.8%	74.5%	93.2%	92.8%	100.0%	85.7%	84.2%	90.9%	77.6%	80.0%	77.0%	75.5%	90.3%	59.1%
対 前 年 同 月 差	計				1.5	▲ 0.9	4.1	6.8	6.3	7.1	0.4	▲ 0.7	15.1	1.7	2.3	1.0	3.9	3.7	4.0	▲ 1.0	▲ 3.8	1.2
	県内				1.4	▲ 1.4	4.0	7.2	10.2	6.4	▲ 0.2	▲ 2.0	20.1	3.7	5.8	1.4	3.7	3.2	4.0	▲ 1.8	▲ 4.9	1.0
	県外				2.3	1.0	6.1	4.3	▲ 14.0	20.8	1.9	2.3	▲ 5.0	▲ 11.2	▲ 13.1	▲ 6.3	8.0	7.1	8.1	3.5	1.8	4.0

※ ()欄は、自営、縁故就職、公務員への応募等学校又は安定所の紹介によらない者を含めて計上すること。

平成25年3月新規学校卒業者の地域別求人・求職・就職内(決)定状況

(平成24年11月末現在)

NO. 5

	求人数			求職者数			求人倍率			就職内(決)定者数			就職内(決)定率			
	24年11月	前年同月	前年比	24年11月	前年同月	前年比	24年11月	前年同月	前年差	24年11月	前年同月	前年比	24年11月	前年同月	前年差	
中学校	県合計	4	5	-20.0%	43	45	-4.4%	0.09	0.11	▲ 0.02	0	0	—	0.0%	0.0%	0.0
	福岡地域	2	1	100.0%	24	27	-11.1%	0.08	0.04	0.04	0	0	—	0.0%	0.0%	0.0
	北九州地域	0	0	—	6	9	-33.3%	0.00	0.00	0.00	0	0	—	0.0%	0.0%	0.0
	筑豊地域	0	0	—	6	4	50.0%	0.00	0.00	0.00	0	0	—	0.0%	0.0%	0.0
	筑後地域	2	4	-50.0%	7	5	40.0%	0.29	0.80	▲ 0.51	0	0	—	0.0%	0.0%	0.0
高等学校	県合計	7,413	6,415	15.6%	6,969	6,778	2.8%	1.06	0.95	0.11	4,792	4,564	5.0%	68.8%	67.3%	1.5
	福岡地域	3,571	2,697	32.4%	2,129	2,086	2.1%	1.68	1.29	0.39	1,512	1,363	10.9%	71.0%	65.3%	5.7
	北九州地域	1,752	1,828	-4.2%	2,200	2,034	8.2%	0.80	0.90	▲ 0.10	1,496	1,450	3.2%	68.0%	71.3%	▲ 3.3
	筑豊地域	558	502	11.2%	723	839	-13.8%	0.77	0.60	0.17	372	476	-21.8%	51.5%	56.7%	▲ 5.2
	筑後地域	1,532	1,388	10.4%	1,917	1,819	5.4%	0.80	0.76	0.04	1,412	1,275	10.7%	73.7%	70.1%	3.6

平成25年3月新規大学等卒業者の求人・求職・就職内(決)定状況 (男・女別)

(平成24年11月末現在)

NO. 6

	学校への求人依頼数累計			全 求 職 者 数			就職内(決)定者数			就職内(決)定率		
	24年11月	前年同月	前年比	24年11月	前年同月	前年比	24年11月	前年同月	前年比	24年11月	前年同月	前年差
大学等合計	232,921	196,962	18.3%	20,959	21,549	-2.7%	10,736	9,477	13.3%	51.2%	44.0%	7.2
男	*	*	*	9,599	9,921	-3.2%	5,042	4,545	10.9%	52.5%	45.8%	6.7
女	*	*	*	11,360	11,628	-2.3%	5,694	4,932	15.5%	50.1%	42.4%	7.7
高等専門学校	5,548	5,731	-3.2%	394	420	-6.2%	359	385	-6.8%	91.1%	91.7%	▲ 0.6
男	*	*	*	305	317	-3.8%	282	292	-3.4%	92.5%	92.1%	0.4
女	*	*	*	89	103	-13.6%	77	93	-17.2%	86.5%	90.3%	▲ 3.8
短期大学	28,698	20,581	39.4%	3,344	3,652	-8.4%	1,399	1,149	21.8%	41.8%	31.5%	10.3
男	*	*	*	202	219	-7.8%	73	62	17.7%	36.1%	28.3%	7.8
女	*	*	*	3,142	3,433	-8.5%	1,326	1,087	22.0%	42.2%	31.7%	10.5
大 学	198,675	170,650	16.4%	17,221	17,477	-1.5%	8,978	7,943	13.0%	52.1%	45.4%	6.7
男	*	*	*	9,092	9,385	-3.1%	4,687	4,191	11.8%	51.6%	44.7%	6.9
女	*	*	*	8,129	8,092	0.5%	4,291	3,752	14.4%	52.8%	46.4%	6.4

※ 推薦依頼数累計は、求人事業主から大学等に推薦依頼が行われた求人数の累計です。

平成25年3月新規大学等卒業者の求人・求職・就職内(決)定状況 (文・理系別)

(平成24年11月末現在)

NO. 7

	学校への推薦依頼数累計			全 求 職 者 数			就職内(決)定者数			就職内(決)定率		
	24年11月	前年同月	前年比	24年11月	前年同月	前年比	24年11月	前年同月	前年比	24年11月	前年同月	前年差
大学等合計	232,921	196,962	18.3%	20,959	21,549	-2.7%	10,736	9,477	13.3%	51.2%	44.0%	7.2
文系	132,250	99,643	32.7%	15,093	15,758	-4.2%	7,068	6,251	13.1%	46.8%	39.7%	7.1
理系	100,671	97,319	3.4%	5,866	5,791	1.3%	3,668	3,226	13.7%	62.5%	55.7%	6.8
高等専門学校	5,548	5,731	-3.2%	394	420	-6.2%	359	385	-6.8%	91.1%	91.7%	▲ 0.6
文系	—	—	—	—	—	—	—	—	—	—	—	—
理系	5,548	5,731	-3.2%	394	420	-6.2%	359	385	-6.8%	91.1%	91.7%	▲ 0.6
短期大学	28,698	20,581	39.4%	3,344	3,652	-8.4%	1,399	1,149	21.8%	41.8%	31.5%	10.3
文系	25,537	17,666	44.6%	2,833	3,186	-11.1%	1,251	1,025	22.0%	44.2%	32.2%	12.0
理系	3,161	2,915	8.4%	511	466	9.7%	148	124	19.4%	29.0%	26.6%	2.4
大 学	198,675	170,650	16.4%	17,221	17,477	-1.5%	8,978	7,943	13.0%	52.1%	45.4%	6.7
文系	106,713	81,977	30.2%	12,260	12,572	-2.5%	5,817	5,226	11.3%	47.4%	41.6%	5.8
理系	91,962	88,673	3.7%	4,961	4,905	1.1%	3,161	2,717	16.3%	63.7%	55.4%	8.3

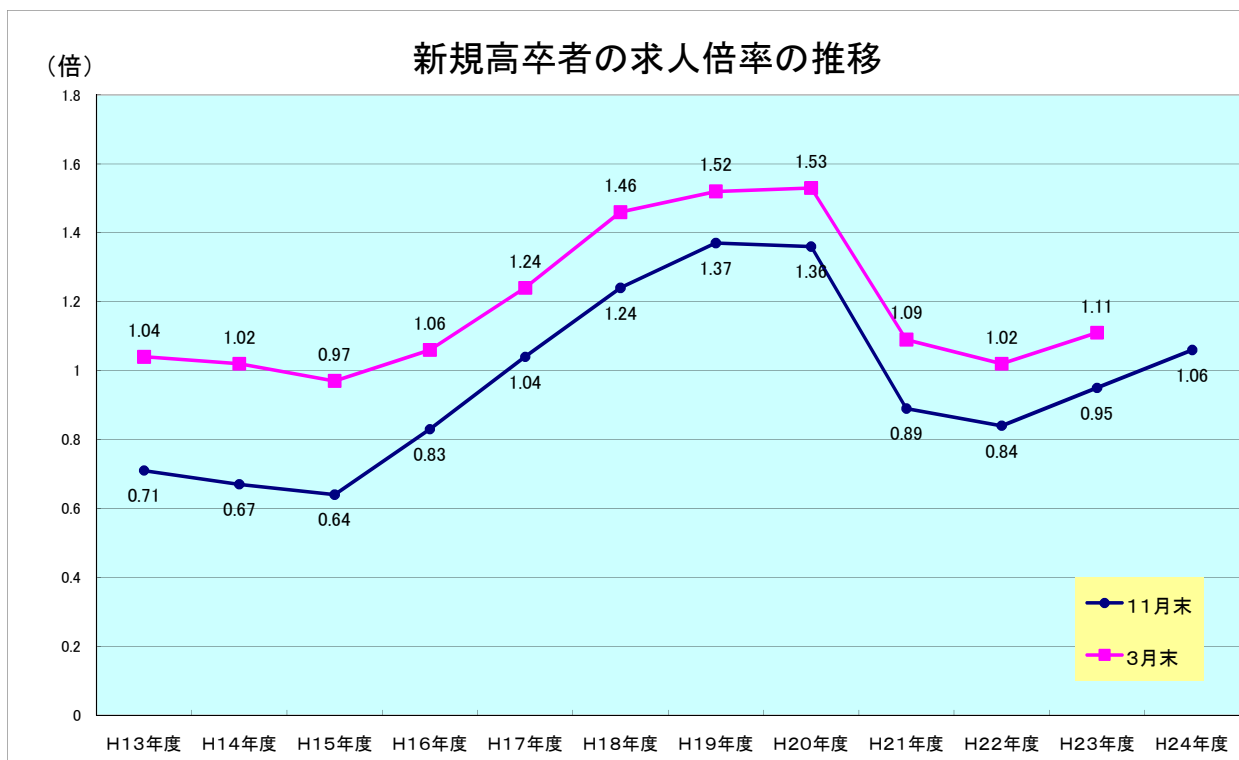
※ 推薦依頼数累計は、求人事業主から大学等に推薦依頼が行われた求人数の累計です。

新規高卒者の求人・求職・就職状況の推移

福岡労働局

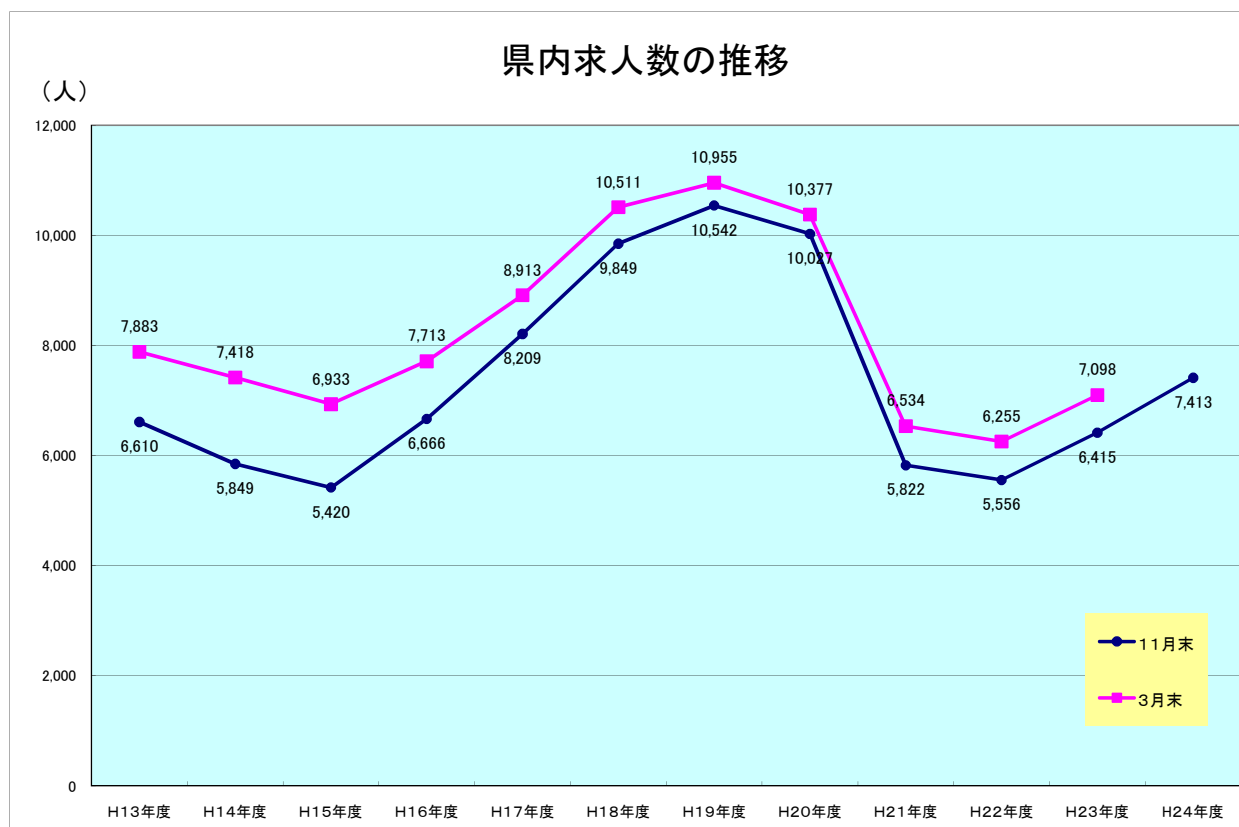
1 求人倍率の推移

	H12年度	H13年度	H14年度	H15年度	H16年度	H17年度	H18年度	H19年度	H20年度	H21年度	H22年度	H23年度	H24年度
11月末	0.76	0.71	0.67	0.64	0.83	1.04	1.24	1.37	1.36	0.89	0.84	0.95	1.06
3月末	1.08	1.04	1.02	0.97	1.06	1.24	1.46	1.52	1.53	1.09	1.02	1.11	



2 県内求人数の推移

	H12年度	H13年度	H14年度	H15年度	H16年度	H17年度	H18年度	H19年度	H20年度	H21年度	H22年度	H23年度	H24年度
11月末	7,162	6,610	5,849	5,420	6,666	8,209	9,849	10,542	10,027	5,822	5,556	6,415	7,413
3月末	8,987	7,883	7,418	6,933	7,713	8,913	10,511	10,955	10,377	6,534	6,255	7,098	

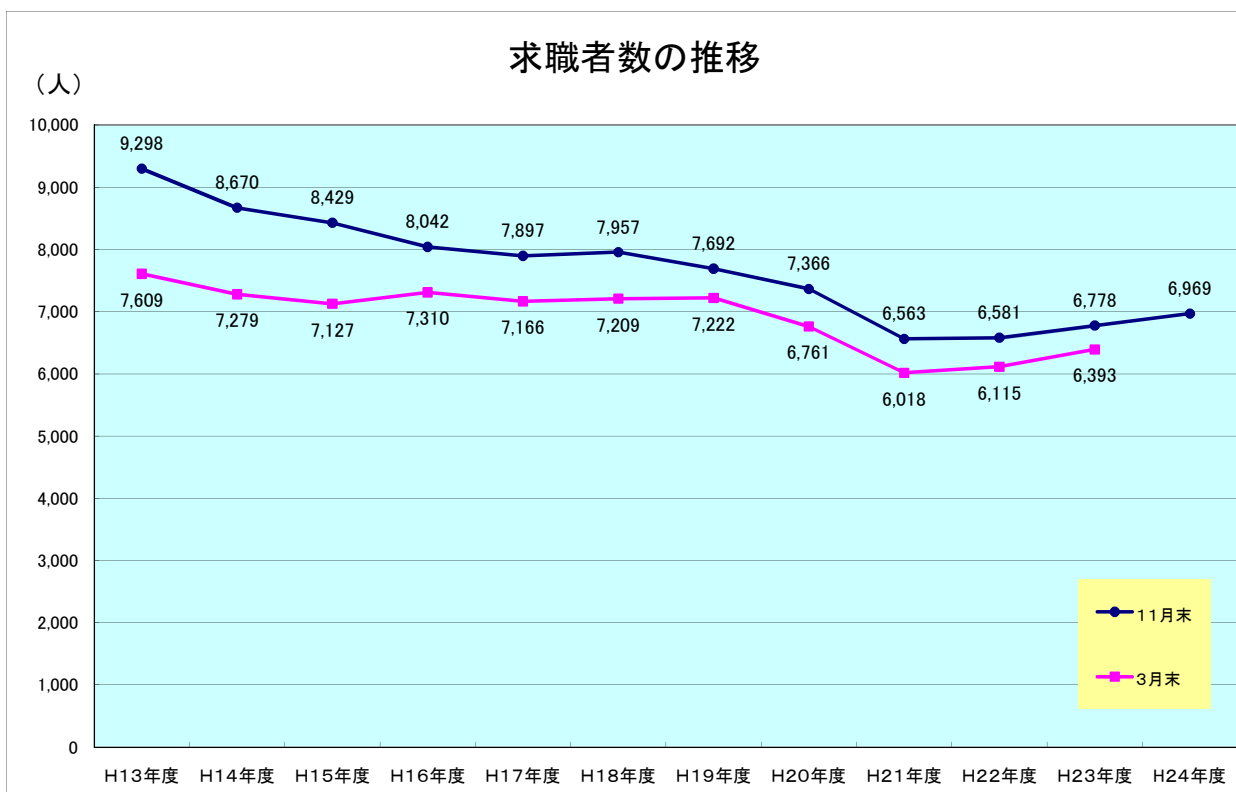


新規高卒者の求人・求職・就職状況の推移

福岡労働局

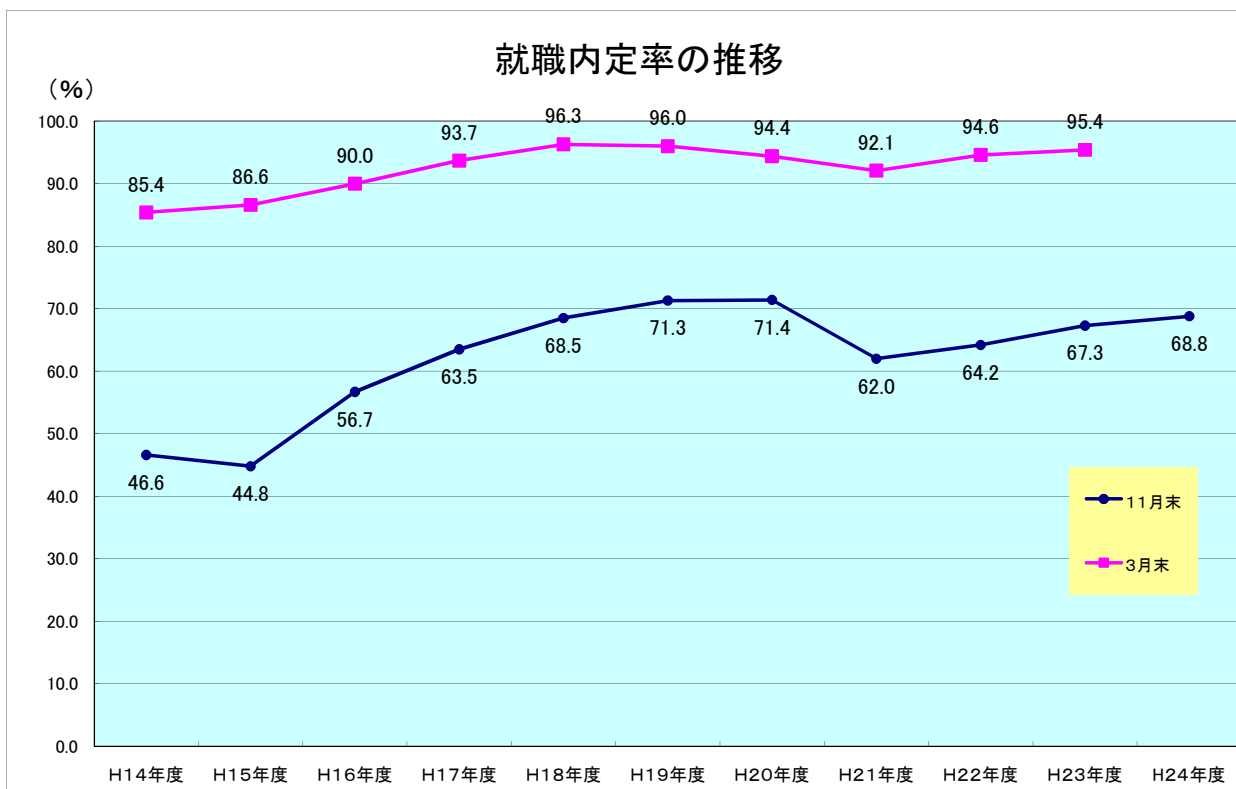
3 求職者数の推移

	H12年度	H13年度	H14年度	H15年度	H16年度	H17年度	H18年度	H19年度	H20年度	H21年度	H22年度	H23年度	H24年度
11月末	9,439	9,298	8,670	8,429	8,042	7,897	7,957	7,692	7,366	6,563	6,581	6,778	6,969
3月末	8,345	7,609	7,279	7,127	7,310	7,166	7,209	7,222	6,761	6,018	6,115	6,393	



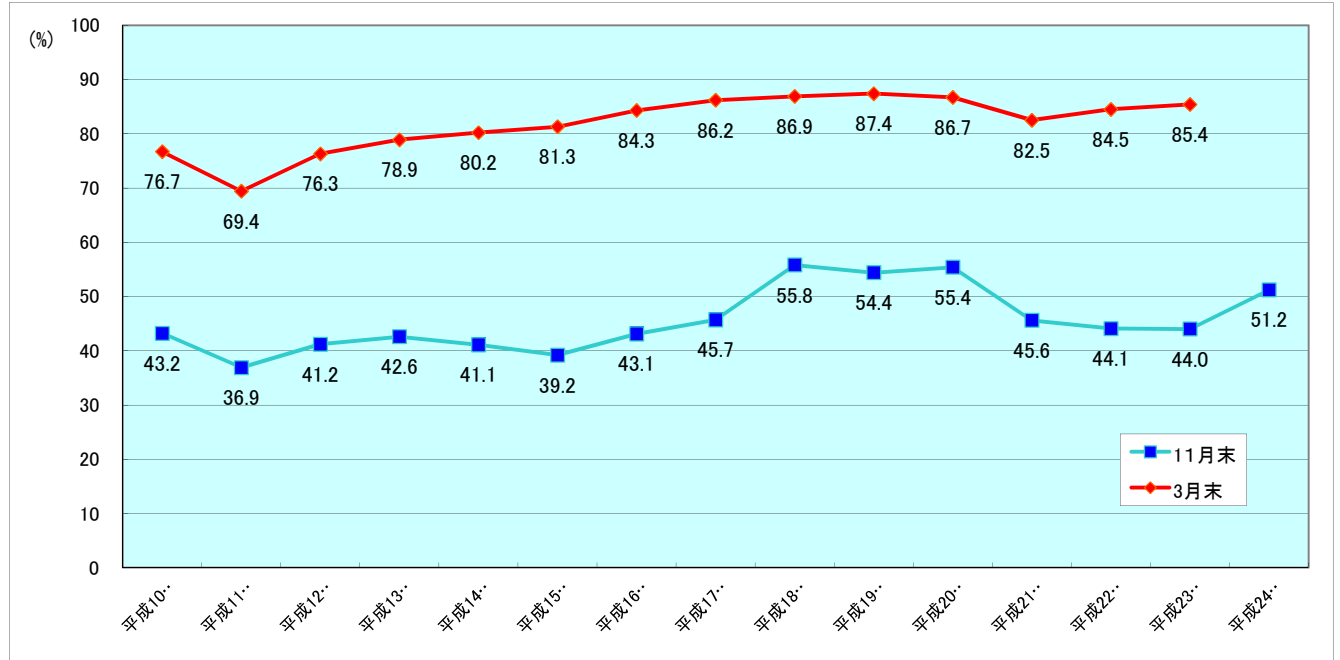
4 就職内定率の推移

	H12年度	H13年度	H14年度	H15年度	H16年度	H17年度	H18年度	H19年度	H20年度	H21年度	H22年度	H23年度	H24年度
11月末	51.4	48.4	46.6	44.8	56.7	63.5	68.5	71.3	71.4	62.0	64.2	67.3	68.8
3月末	87.7	86.7	85.4	86.6	90.0	93.7	96.3	96.0	94.4	92.1	94.6	95.4	



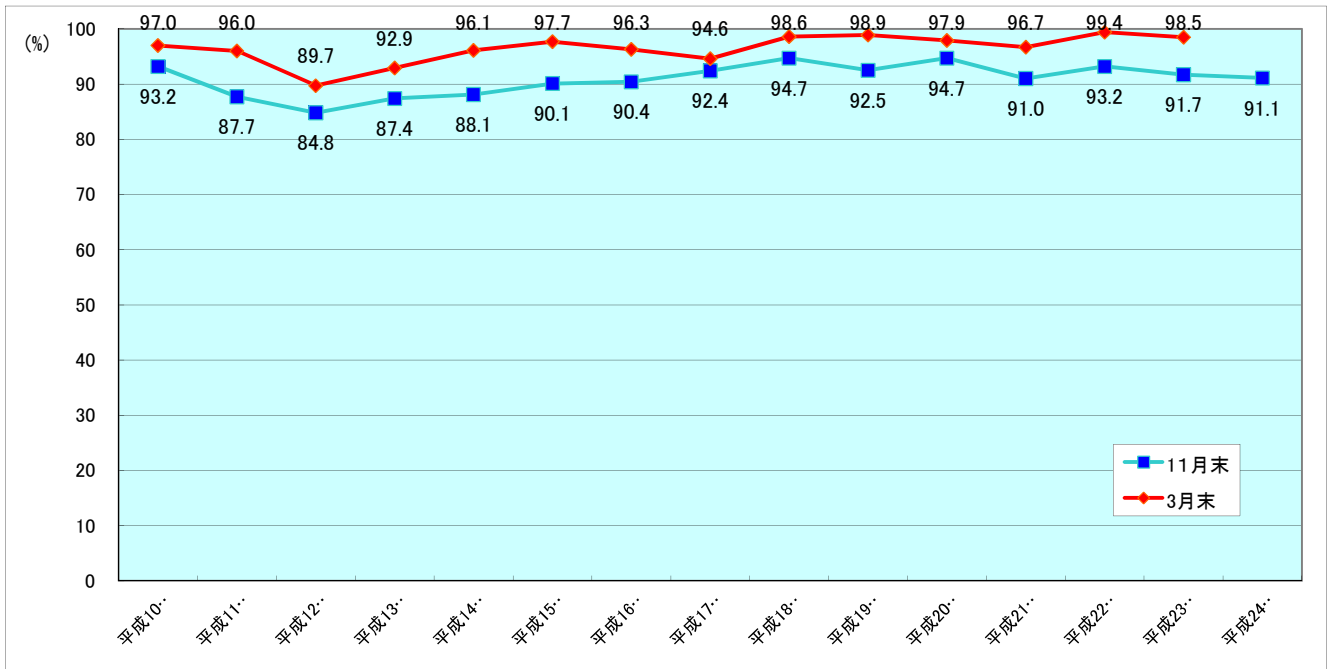
新規大卒者の内定率の推移<大学等合計>

	平成10年度	平成11年度	平成12年度	平成13年度	平成14年度	平成15年度	平成16年度	平成17年度	平成18年度	平成19年度	平成20年度	平成21年度	平成22年度	平成23年度	平成24年度
11月末	43.2	36.9	41.2	42.6	41.1	39.2	43.1	45.7	55.8	54.4	55.4	45.6	44.1	44.0	51.2
3月末	76.7	69.4	76.3	78.9	80.2	81.3	84.3	86.2	86.9	87.4	86.7	82.5	84.5	85.4	



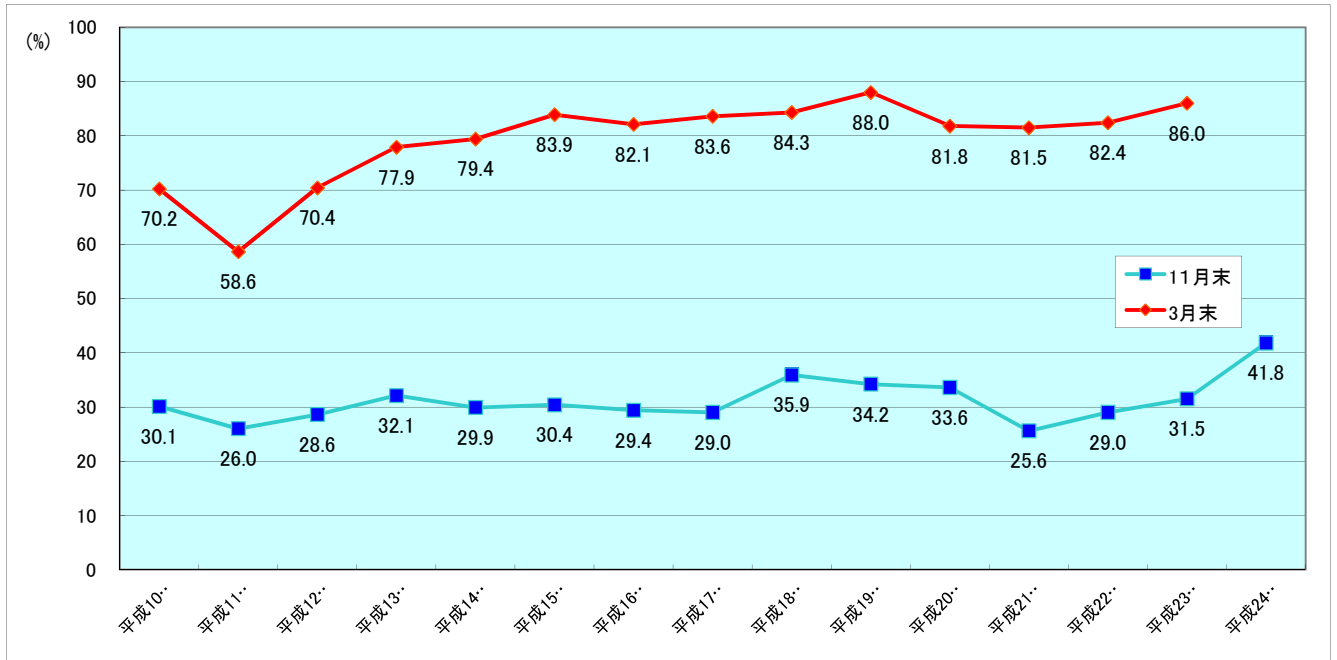
新規大卒者の内定率の推移<高等専門学校>

	平成10年度	平成11年度	平成12年度	平成13年度	平成14年度	平成15年度	平成16年度	平成17年度	平成18年度	平成19年度	平成20年度	平成21年度	平成22年度	平成23年度	平成24年度
11月末	93.2	87.7	84.8	87.4	88.1	90.1	90.4	92.4	94.7	92.5	94.7	91.0	93.2	91.7	91.1
3月末	97.0	96.0	89.7	92.9	96.1	97.7	96.3	94.6	98.6	98.9	97.9	96.7	99.4	98.5	



新規大卒者の内定率の推移<短期大学>

	平成10年度	平成11年度	平成12年度	平成13年度	平成14年度	平成15年度	平成16年度	平成17年度	平成18年度	平成19年度	平成20年度	平成21年度	平成22年度	平成23年度	平成24年度
11月末	30.1	26.0	28.6	32.1	29.9	30.4	29.4	29.0	35.9	34.2	33.6	25.6	29.0	31.5	41.8
3月末	70.2	58.6	70.4	77.9	79.4	83.9	82.1	83.6	84.3	88.0	81.8	81.5	82.4	86.0	



新規大卒者の内定率の推移<大学>

	平成10年度	平成11年度	平成12年度	平成13年度	平成14年度	平成15年度	平成16年度	平成17年度	平成18年度	平成19年度	平成20年度	平成21年度	平成22年度	平成23年度	平成24年度
11月末	48.2	40.5	45.1	45.1	43.6	40.8	46.5	49.6	60.1	58.4	59.5	48.9	46.3	45.4	52.1
3月末	79.3	73.5	78.4	79.0	80.1	80.1	84.7	86.7	87.4	87.1	87.5	82.4	84.6	84.9	

