

平成24年3月新規学校卒業者の求人・求職・就職内定等状況について

平成23年10月末現在
福岡労働局職業安定部職業安定課

平成24年3月新規学校卒業者の平成23年10月末現在における求人・求職・就職内定等状況は、次のとおりである。

1 中学卒業者

- (1) 求人数(県外からの連絡求人数を含む。)は93人で、前年同月に比べ72.2%増加している。
- (2) 求職者数は48人で、前年同月に比べ9.4%減少している。
- (3) (1)及び(2)の結果、求人倍率は1.94倍となり、前年同月に比べ0.92ポイント上回った。

2 高等学校卒業者

- (1) 求人数(県外からの連絡求人数を含む。)は8,596人で、前年同月に比べ2.0%増加している。
- (2) 求職者数は6,857人で、前年同月に比べ2.6%増加している。
- (3) (1)及び(2)の結果、求人倍率は1.25倍となり、前年同月に比べ0.01ポイント下回った。

3 大学等卒業者(※)

大学

- (1) 求人数(推薦依頼数の合計。以下同じ。)は166,734人で、前年同月に比べ13.7%増加している。
- (2) 求職者数は17,633人で、前年同月に比べ10.9%増加している。
- (3) (1)及び(2)の結果、求人倍率は9.46倍となり、前年同月に比べ0.24ポイント上回った。

短期大学

- (1) 求人数は18,938人で、前年同月に比べ11.2%増加している。
- (2) 求職者数は3,724人で、前年同月に比べ4.0%増加している。
- (3) (1)及び(2)の結果、求人倍率は5.09倍となり、前年同月に比べ0.34ポイント上回った。

高等専門学校

- (1) 求人数は5,712人で、前年同月に比べ8.1%増加している。
- (2) 求職者数は422人で、前年同月に比べ24.5%増加している。
- (3) (1)及び(2)の結果、求人倍率は13.54倍となり、前年同月に比べ2.04ポイント下回った。

※ 本調査は大学等の協力により、学生からの報告等により把握している状況をとりまとめたもので、報告のない学生や連絡の取れない学生等は未内定として計上しています。

※ 厚生労働省及び文部科学省が公表している「大学等卒業予定者の就職内定状況調査」とは、調査方法が異なるため、この調査と直接数値を比較できるものではありません。

平成23年10月末現在

《新規学校卒業者の就職支援》について

新規学校卒業者の就職環境については、昨年に引き続き、厳しい状況となっています。現状を踏まえ、福岡労働局は、当面、下記のとおり新卒者支援に取り組めます。

1 学卒ジョブサポーター(高卒等担当)による各種支援

- ・各公共職業安定所に配置されている学卒ジョブサポーターが高等学校を訪問し、早期の個別就職支援を実施します。
- ・新規学卒求人を確保し各高等学校へ求人情報を提供します。

2 新規高卒者就職面談会を県内4地域で下記のとおり開催します。

- ・南部会場:久留米リサーチ・パーク(久留米市) 平成23年11月15日(火) 12:30~16:30【実施済み】
- ・福岡会場:クローバープラザ(春日市) 平成23年11月16日(水) 12:00~16:00【実施済み】
- ・筑豊会場:イヅカコスモスモモン(飯塚市) 平成23年11月17日(木) 12:30~16:30【実施済み】
- ・北九州会場:西日本総合展示場(北九州市) 平成23年11月30日(水) 12:00~16:30

3 学卒ジョブサポーター(大卒等担当)による各種支援

- 新卒応援ハローワーク及び新卒応援コーナーに配置されている学卒ジョブサポーターが下記の支援を行います。
- ・「就職ガイダンス」、「模擬面接ワークショップ」等を実施し、自己分析・面接の準備等を進めます。
 - ・各大学等を訪問し、企業情報等を提供します。

※新卒応援ハローワーク(県内2カ所):福岡学生職業センター内、小倉公共職業安定所内

※新卒応援コーナー(県内4カ所):飯塚、大牟田、八幡及び久留米公共職業安定所内

4 大学3年生等を対象とした「学生就職バックアップガイダンス」を平成23年11月22日(火)に開催します。

別紙

	求 人 数			全 求 職 者 数			求 人 倍 率			就職内定届出者数		就職内定率(中学・高校) 就職内定届出者の割合(大学等)		
	23年10月	前年同月	前年比	23年10月	前年同月	前年比	23年10月	前年同月	前年差	23年10月	前年同月	23年10月	前年同月	前年差
中学校	93	54	72.2%	48	53	-9.4%	1.94	1.02	0.92	0	0	0.0%	0.0%	0.0
男	*	*	*	27	30	-10.0%	*	*	*	0	0	0.0%	0.0%	0.0
女	*	*	*	21	23	-8.7%	*	*	*	0	0	0.0%	0.0%	0.0
高等学校	8,596	8,427	2.0%	6,857	6,684	2.6%	1.25	1.26	▲ 0.01	3,714	3,544	54.2%	53.0%	1.2
男	*	*	*	3,894	3,886	0.2%	*	*	*	2,468	2,420	63.4%	62.3%	1.1
女	*	*	*	2,963	2,798	5.9%	*	*	*	1,246	1,124	42.1%	40.2%	1.9
大学等合計	191,384	169,010	13.2%	21,779	19,824	9.9%	8.79	8.53	0.26	7,907	7,228	36.3%	36.5%	▲ 0.2
男	*	*	*	9,986	9,024	10.7%	*	*	*	4,035	3,984	40.4%	44.1%	▲ 3.7
女	*	*	*	11,793	10,800	9.2%	*	*	*	3,872	3,244	32.8%	30.0%	2.8
高等専門学校	5,712	5,283	8.1%	422	339	24.5%	13.54	15.58	▲ 2.04	383	315	90.8%	92.9%	▲ 2.1
男	*	*	*	318	259	22.8%	*	*	*	291	241	91.5%	93.1%	▲ 1.6
女	*	*	*	104	80	30.0%	*	*	*	92	74	88.5%	92.5%	▲ 4.0
短期大学	18,938	17,027	11.2%	3,724	3,582	4.0%	5.09	4.75	0.34	625	571	16.8%	15.9%	0.9
男	*	*	*	221	178	24.2%	*	*	*	41	20	18.6%	11.2%	7.4
女	*	*	*	3,503	3,404	2.9%	*	*	*	584	551	16.7%	16.2%	0.5
大 学	166,734	146,700	13.7%	17,633	15,903	10.9%	9.46	9.22	0.24	6,899	6,342	39.1%	39.9%	▲ 0.8
男	*	*	*	9,447	8,587	10.0%	*	*	*	3,703	3,723	39.2%	43.4%	▲ 4.2
女	*	*	*	8,186	7,316	11.9%	*	*	*	3,196	2,619	39.0%	35.8%	3.2

平成24年3月新規学校卒業者の学校別求人・求職・就職内(決)定状況

(平成23年10月末現在) NO. 1

	求 人 数			求 職 者 数			求 人 倍 率			就職内(決)定者数			就職内(決)定率		
	23年10月	前年同月	前年比	23年10月	前年同月	前年比	23年10月	前年同月	前年差	23年10月	前年同月	前年比	23年10月	前年同月	前年差
中学校合計	93	54	72.2%	48	53	-9.4%	1.94	1.02	0.92	0	0	0.0%	0.0%	0.0%	0.0
県内	5	5	0.0%	47	52	-9.6%	0.11	0.10	0.01	0	0	0.0%	0.0%	0.0%	0.0
県外	88	49	79.6%	1	1	0.0%	88.00	49.00	39.00	0	0	0.0%	0.0%	0.0%	0.0
高等学校合計	8,596	8,427	2.0%	6,857	6,684	2.6%	1.25	1.26	▲ 0.01	3,714	3,544	4.8%	54.2%	53.0%	1.2
県内	5,896	5,153	14.4%	5,632	5,366	5.0%	1.05	0.96	0.09	2,775	2,504	10.8%	49.3%	46.7%	2.6
県外	2,700	3,274	-17.5%	1,225	1,318	-7.1%	2.20	2.48	▲ 0.28	939	1,040	-9.7%	76.7%	78.9%	▲ 2.2
大学等合計	191,384	169,010	13.2%	21,779	19,824	9.9%	8.79	8.53	0.26	7,907	7,228	9.4%	36.3%	36.5%	▲ 0.2
高等専門学校	5,712	5,283	8.1%	422	339	24.5%	13.54	15.58	▲ 2.04	383	315	21.6%	90.8%	92.9%	▲ 2.1
短期大学	18,938	17,027	11.2%	3,724	3,582	4.0%	5.09	4.75	0.34	625	571	9.5%	16.8%	15.9%	0.9
大 学	166,734	146,700	13.7%	17,633	15,903	10.9%	9.46	9.22	0.24	6,899	6,342	8.8%	39.1%	39.9%	▲ 0.8

(注)1 中学, 高校の県内求人のうち, 中学は求人事業所を管轄する安定所が受理した求人数とし, 高校は求人事業所を管轄する安定所が, 自ら確認印を押印した求人票に係る求人数とする。

2 中学, 高校の県外求人のうち, 中学は県外安定所からの連絡求人数とし, 高校は県外安定所または求人事業所から各安定所へ送付された求人票により, 各安定所管内の学校に対する推薦数(学校指定求人の場合)と各安定所への連絡求人数(学校指定のない場合とする)の合計とする。

3 高専, 短大, 大学の求人は, 求人事業所から各大学に対する推薦依頼数の合計とする。

4 求人倍率=求人数/求職者数 就職内(決)定率(%)=就職内(決)定者数/求職者数×100

平成24年3月新規中学校・高等学校卒業者の求人・求職・就職内(決)定状況

(平成23年10月末現在) NO. 2

		求 人 数			求 職 者 数			求 人 倍 率			就職内(決)定者数			就職内(決)定率		
		23年10月	前年同月	前年比	23年10月	前年同月	前年比	23年10月	前年同月	前年差	23年10月	前年同月	前年比	23年10月	前年同月	前年差
中 学 校	合計	93	54	72.2%	48	53	-9.4%	1.94	1.02	0.92	0	0	—	0.0%	0.0%	0.0
	男計	*	*	*	27	30	-10.0%	*	*	*	0	0	—	0.0%	0.0%	0.0
	女計	*	*	*	21	23	-8.7%	*	*	*	0	0	—	0.0%	0.0%	0.0
	県内分	5	5	0.0%	47	52	-9.6%	0.11	0.10	0.01	0	0	—	0.0%	0.0%	0.0
	男計	*	*	*	26	30	-13.3%	*	*	*	0	0	—	0.0%	0.0%	0.0
	女計	*	*	*	21	22	-4.5%	*	*	*	0	0	—	0.0%	0.0%	0.0
	県外分	88	49	79.6%	1	1	0.0%	88.00	49.00	39.00	0	0	—	0.0%	0.0%	0.0
	男計	*	*	*	1	0	—	*	*	*	0	0	—	0.0%	—	—
	女計	*	*	*	0	1	-100.0%	*	*	*	0	0	—	—	0.0%	—
高 等 学 校	合計	8,596	8,427	2.0%	6,857	6,684	2.6%	1.25	1.26	▲ 0.01	3,714	3,544	4.8%	54.2%	53.0%	1.2
	男計	*	*	*	3,894	3,886	0.2%	*	*	*	2,468	2,420	2.0%	63.4%	62.3%	1.1
	女計	*	*	*	2,963	2,798	5.9%	*	*	*	1,246	1,124	10.9%	42.1%	40.2%	1.9
	県内分	5,896	5,153	14.4%	5,632	5,366	5.0%	1.05	0.96	0.09	2,775	2,504	10.8%	49.3%	46.7%	2.6
	男計	*	*	*	2,941	2,871	2.4%	*	*	*	1,685	1,548	8.9%	57.3%	53.9%	3.4
	女計	*	*	*	2,691	2,495	7.9%	*	*	*	1,090	956	14.0%	40.5%	38.3%	2.2
	県外分	2,700	3,274	-17.5%	1,225	1,318	-7.1%	2.20	2.48	▲ 0.28	939	1,040	-9.7%	76.7%	78.9%	▲ 2.2
	男計	*	*	*	953	1,015	-6.1%	*	*	*	783	872	-10.2%	82.2%	85.9%	▲ 3.7
	女計	*	*	*	272	303	-10.2%	*	*	*	156	168	-7.1%	57.4%	55.4%	2.0

中学校卒業生

管内事業所からの産業・規模別求人状況

(平成23年10月末現在)

NO. 3-1

40 福岡労働局

項目	中学校卒業生				
	平成23年10月末現在	前年同月末現在	対前年比 (%)	求人事業所数	
				23年10月	前年同月
産業・規模別					
A, B農、林、漁業 (01~04)					
C鉱業、採石業、砂利採取業 (05)					
D建設業 (06~08)					
E製造業 (09~32)	0	1	-100.0%	0	1
09 食料品製造業					
10 飲料・たばこ・飼料製造業					
11 繊維工業					
12 木材・木製品製造業(家具除く)					
13 家具・装備品製造業					
14 パルプ・紙・紙加工品製造業					
15 印刷・関連産業					
16 化学工業					
17 石油製品・石炭製品製造業					
18 プラスチック製品製造業(別掲を除く)					
19 ゴム製品製造業					
21 窯業・土石製品製造業					
22 鉄鋼業					
23 非鉄金属製造業					
24 金属製品製造業		1	-100.0%		1
25 はん用機械器具製造業					
26 生産用機械器具製造業					
27 業務用機械器具製造業					
28 電子部品・デバイス・電子回路製造業					
29 電気機械器具製造業					
30 情報通信機械器具製造業					
31 輸送用機械器具製造業					
20、32 その他の製造業					
F電気・ガス・熱供給・水道業 (33~36)					
G情報通信業 (37~41)					
H運輸業、郵便業 (42~49)					
I卸売業・小売業 (50~61)	0	0	#DIV/0!	0	0
50~55 卸売業					
56~61 小売業					
J金融・保険業 (62~67)					
K不動産業、物品賃貸業 (68~70)					
L学術研究、専門・技術サービス業(71~74)					
M宿泊業、飲食サービス業 (75~77)	1		-	1	
76 飲食店	1		-	1	
N生活関連サービス業、娯楽業 (78~80)	4	4	0.0%	2	2
O教育、学習支援業 (81,82)					
P医療、福祉(83~85)					
Q複合サービス業 (86,87)					
Rサービス業(他に分類されないもの) (88~96)					
91 職業紹介・労働者派遣業					
92 その他の事業サービス業					
S、T公務(他に分類されるものを除く)・その他(97、98、99)					
合計	5	5	0.0%	3	3
規模別					
29人以下	5	5	0.0%	3	3
30~99人					
100~299人					
300~499人					
500~999人					
1,000人以上					

「特記事項」

高等学校卒業生

管内事業所からの産業・規模別求人状況(平成23年10月末現在)

NO. 3-2

40 福岡労働局

項目	高等学校卒業生				求人実		
	平成23年10月末現在	前年同月末現在	対前年比 (%)	求人事業所数		事業所数	
				23年10月	前年同月	23年10月	
産業・規模別							
A, B農、林、漁業 (01~04)	7	11	-36.4%	5	6	5	
C鉱業、採石業、砂利採取業 (05)	3	4	-25.0%	3	3	3	
D建設業 (06~08)	657	596	10.2%	217	186	217	
E製造業 (09~32)	1,661	1,526	8.8%	478	415	478	
09 食料品製造業	180	215	-16.3%	59	56	59	
10 飲料・たばこ・飼料製造業	55	18	205.6%	8	8	8	
11 繊維工業	57	50	14.0%	16	13	16	
12 木材・木製品製造業(家具除く)	15	7	114.3%	4	5	4	
13 家具・装備品製造業	44	19	131.6%	18	6	18	
14 パルプ・紙・紙加工品製造業	10	17	-41.2%	8	11	8	
15 印刷・同関連産業	52	53	-1.9%	16	21	16	
16 化学工業	64	59	8.5%	17	21	17	
17 石油製品・石炭製品製造業	33	18	83.3%	7	3	7	
18 プラスチック製品製造業(別掲を除く)	46	45	2.2%	20	16	20	
19 ゴム製品製造業	62	69	-10.1%	12	11	12	
21 窯業・土石製品製造業	90	73	23.3%	17	14	17	
22 鉄鋼業	137	178	-23.0%	19	26	19	
23 非鉄金属製造業	27	28	-3.6%	9	9	9	
24 金属製品製造業	173	129	34.1%	71	48	71	
25 はん用機械器具製造業	91	74	23.0%	39	34	39	
26 生産用機械器具製造業	83	46	80.4%	33	19	33	
27 業務用機械器具製造業	21	25	-16.0%	7	11	7	
28 電子部品・デバイス・電子回路製造業	47	50	-6.0%	10	9	10	
29 電気機械器具製造業	106	114	-7.0%	35	32	35	
30 情報通信機械器具製造業	2	1	100.0%	1	1	1	
31 輸送用機械器具製造業	250	232	7.8%	45	37	45	
20、32 その他の製造業	16	6	166.7%	7	4	7	
F電気・ガス・熱供給・水道業 (33~36)	202	184	9.8%	11	8	11	
G情報通信業 (37~41)	37	23	60.9%	10	10	10	
H運輸業、郵便業 (42~49)	335	318	5.3%	54	42	54	
I卸売業・小売業 (50~61)	842	652	29.1%	248	179	248	
50~55 卸売業	252	202	24.8%	121	80	121	
56~61 小売業	590	450	31.1%	127	99	127	
J金融・保険業 (62~67)	20	39	-48.7%	8	12	8	
K不動産業、物品賃貸業 (68~70)	30	26	15.4%	8	10	8	
L学術研究、専門・技術サービス業(71~74)	96	77	24.7%	29	27	29	
M宿泊業、飲食サービス業 (75~77)	169	182	-7.1%	53	48	53	
76 飲食店	119	121	-1.7%	39	33	39	
N生活関連サービス業、娯楽業 (78~80)	436	398	9.5%	80	86	80	
O教育、学習支援業 (81,82)	37	30	23.3%	6	8	6	
P医療、福祉(83~85)	865	656	31.9%	248	187	248	
Q複合サービス業 (86,87)	42	43	-2.3%	14	14	14	
Rサービス業(他に分類されないもの) (88~96)	457	388	17.8%	62	49	62	
91 職業紹介・労働者派遣業	68	70	-2.9%	4	1	4	
92 その他の事業サービス業	297	249	19.3%	36	27	36	
S, T公務(他に分類されるものを除く)・その他(97, 98, 99)							
合計	5,896	5,153	14.4%	1,534	1,290	1,534	
規模別	29人以下	1,403	1,163	20.6%	528	434	528
	30~99人	1,963	1,514	29.7%	601	488	601
	100~299人	1,012	891	13.6%	257	219	257
	300~499人	422	395	6.8%	68	65	68
	500~999人	363	336	8.0%	40	44	40
	1,000人以上	733	854	-14.2%	40	40	40

「特記事項」

管外・県外からの連絡求人状況

(平成23年10月末現在)

求人 延数	中 学 校			高 等 学 校		
	平成23年10月末現在	前 年 同 月 末	対前年 比 (%)	平成23年10月末現在	前 年 同 月 末	対前年 比 (%)
管 外	19	11	72.7%	2,605	2,397	8.7%
県 外	88	49	79.6%	2,700	3,274	-17.5%

「特記事項」

平成24年3月中学校・高等学校卒業者の求職・就職内(決)定状況 (平成23年10月末現在)

特記事項

		中 学 校			高 等 学 校			学 科 別																	
		計	男	女	計	男	女	商 業 科			工 業 科			農 業 科			家 庭 科 其 他			普 通 科					
								計	男	女	計	男	女	計	男	女	計	男	女	計	男	女	計	男	女
求職者数	計	(122)	(82)	(40)	(8,295)	(4,837)	(3,458)																		
	県内	(120)	(80)	(40)	(6,974)	(3,812)	(3,162)																		
	県外	(2)	(2)	(0)	(1,321)	(1,025)	(296)																		
就 職 者 内 数 (決)	計	(0)	(0)	(0)	(3,901)	(2,590)	(1,311)																		
	県内	(0)	()	()	(2,952)	(1,798)	(1,154)																		
	県外	(0)	()	()	(949)	(792)	(157)																		
就 職 率 内 (%) (決)	計	()	()	()	47.0%	53.5%	37.9%	50.0%	59.8%	46.6%	75.0%	76.2%	58.7%	47.9%	52.1%	42.4%	45.0%	44.1%	45.2%	39.8%	44.9%	35.6%			
	県内	()	()	()	42.3%	47.2%	36.5%	47.4%	54.9%	45.1%	70.7%	72.3%	53.3%	45.0%	48.6%	40.5%	43.0%	41.1%	43.6%	37.7%	41.0%	34.9%			
	県外	()	()	()	71.8%	77.3%	53.0%	74.0%	85.4%	65.5%	83.3%	83.5%	78.8%	70.5%	71.9%	66.7%	58.9%	64.5%	56.8%	63.1%	79.8%	44.0%			
前内年(決) 同定月率 就職(%)	計	0.0%	0.0%	0.0%	53.0%	62.3%	40.2%	47.1%	56.0%	43.7%	75.6%	76.6%	60.7%	46.2%	48.8%	42.8%	42.2%	49.3%	39.8%	37.4%	39.7%	35.4%			
	県内	0.0%	0.0%	0.0%	46.7%	53.9%	38.3%	44.9%	53.3%	42.0%	67.7%	68.9%	53.5%	44.5%	46.2%	42.3%	38.5%	44.2%	36.6%	35.3%	35.8%	34.9%			
	県外	0.0%	0.0%	0.0%	78.9%	85.9%	55.4%	70.0%	71.1%	69.0%	89.4%	89.7%	83.3%	59.5%	68.0%	47.1%	60.0%	71.4%	55.6%	57.7%	73.1%	41.0%			
対前年 同月 差ト	計				1.2	1.1	1.9	2.9	3.8	2.9	▲ 0.6	▲ 0.4	▲ 2.0	1.7	3.3	▲ 0.4	2.8	▲ 5.2	5.4	2.4	5.2	0.2			
	県内				2.6	3.4	2.2	2.5	1.6	3.1	3.0	3.4	▲ 0.2	0.5	2.4	▲ 1.8	4.5	▲ 3.1	7.0	2.4	5.2	▲ 0.0			
	県外				▲ 2.2	▲ 3.7	2.0	4.0	14.3	▲ 3.5	▲ 6.1	▲ 6.2	▲ 4.5	11.0	3.9	19.6	▲ 1.1	▲ 6.9	1.2	5.4	6.7	3.0			

※ ()欄は、自営、縁故就職、公務員への応募等学校又は安定所の紹介によらない者を含めて計上すること。

様式2(2)

平成24年3月高等学校専攻科卒業者の求人・求職・就職内(決)定状況

(平成23年10月末現在)

40 福岡労働局

		計	男	女
求 人 数	計	304		
	高卒求人に 準じたもの	25		
	大卒求人に 準じたもの	279		
求 職 者 数	計	(377) 376	(71) 70	(306) 306
	県 内	(262) 261	(56) 55	(206) 206
	県 外	(115) 115	(15) 15	(100) 100
	計	(226) 225	(45) 44	(181) 181
就職内(決)定者数	県 内	(173) 172	(32) 31	(141) 141
	県 外	(53) 53	(13) 13	(40) 40

注1) ()欄は、自営、縁故就職、公務員等、学校・安定所の紹介によらない者を含めて計上すること

平成24年3月大学・短期大学・高等専門学校卒業者の求人・求職・就職内(決)定状況
(平成23年10月末現在)

40 福岡労働局

学校名	項目	求 人 数			求 職 者 数			就 職 内 (決) 定 者 数		
		計	計	男	女	計	男	女		
大 学		29,696	4,414	2,502	1,912	1,892	977	915		
		6,775	4,240	2,006	2,234	1,326	593	733		
		14,636	1,250	189	1,061	275	18	257		
		26,733	1,885	1,393	492	624	485	139		
		1,688	699	113	586	228	52	176		
		510	209	116	93	58	34	24		
	文系小計	80,038	12,697	6,319	6,378	4,403	2,159	2,244		
		44,440	2,514	1,714	800	1,103	764	339		
		29,254	1,080	470	610	582	260	322		
		10,683	597	429	168	294	197	97		
		1,217	533	501	32	341	316	25		
		630	117	14	103	82	7	75		
		472	95		95	94		94		
	理系小計	86,696	4,936	3,128	1,808	2,496	1,544	952		
総計	166,734	17,633	9,447	8,186	6,899	3,703	3,196			
短 大		10,277	1,481	44	1,437	286	4	282		
		2,704	882	33	849	102	3	99		
		1,085	361	58	303	70	6	64		
		849	216		216	47		47		
		758	195		195	22		22		
		770	190	22	168	21		21		
			0			0				
			0			0				
			0			0				
	文系小計	16,443	3,325	157	3,168	548	13	535		
		2,341	189	40	149	43	17	26		
		107	180	5	175	20	1	19		
		47	30	19	11	14	10	4		
			0			0				
		0			0					
理系小計	2,495	399	64	335	77	28	49			
総計	18,938	3,724	221	3,503	625	41	584			
高 専		5,712	422	318	104	383	291	92		
			0			0				
			0			0				
			0			0				
	文系小計	0	0	0	0	0	0	0		
理系小計	5,712	422	318	104	383	291	92			
総計	5,712	422	318	104	383	291	92			

平成24年3月新規学校卒業者の地域別求人・求職・就職内(決)定状況

(平成23年10月末現在)

NO. 5

	県内求人数			全求職者数			求人倍率			就職内(決)定者数			就職内(決)定率			
	23年10月	前年同月	前年比	23年10月	前年同月	前年比	23年10月	前年同月	前年差	23年10月	前年同月	前年比	23年10月	前年同月	前年差	
中学校	県合計	5	5	0.0%	48	53	-9.4%	0.10	0.09	0.01	0	0	—	0.0%	0.0%	0.0
	福岡地域	1	1	0.0%	30	36	-16.7%	0.03	0.03	0.00	0	0	—	0.0%	0.0%	0.0
	北九州地域	0	0	—	9	5	80.0%	0.00	0.00	0.00	0	0	—	0.0%	0.0%	0.0
	筑豊地域	0	0	—	4	6	-33.3%	0.00	0.00	0.00	0	0	—	0.0%	0.0%	0.0
	筑後地域	4	4	0.0%	5	6	-16.7%	0.80	0.67	0.13	0	0	—	0.0%	0.0%	0.0
高等学校	県合計	5,896	5,153	14.4%	6,857	6,684	2.6%	0.86	0.77	0.09	3,714	3,544	4.8%	54.2%	53.0%	1.2
	福岡地域	2,524	2,125	18.8%	2,155	2,014	7.0%	1.17	1.06	0.11	1,089	1,076	1.2%	50.5%	53.4%	▲ 2.9
	北九州地域	1,620	1,446	12.0%	2,053	2,039	0.7%	0.79	0.71	0.08	1,252	1,123	11.5%	61.0%	55.1%	5.9
	筑豊地域	469	480	-2.3%	855	759	12.6%	0.55	0.63	▲ 0.08	358	315	13.7%	41.9%	41.5%	0.4
	筑後地域	1,283	1,102	16.4%	1,794	1,872	-4.2%	0.72	0.59	0.13	1,015	1,030	-1.5%	56.6%	55.0%	1.6

平成24年3月新規大学等卒業者の求人・求職・就職内(決)定状況 (男・女別)

(平成23年10月末現在)

NO. 6

	求 人 数			全 求 職 者 数			求 人 倍 率			就 職 内 (決) 定 者 数			就 職 内 (決) 定 率		
	23年10月	前年同月	前年比	23年10月	前年同月	前年比	23年10月	前年同月	前年差	23年10月	前年同月	前年比	23年10月	前年同月	前年差
大学等合計	191,384	169,010	13.2%	21,779	19,824	9.9%	8.79	8.53	0.26	7,907	7,228	9.4%	36.3%	36.5%	▲ 0.2
男	*	*	*	9,986	9,024	10.7%	*	*	*	4,035	3,984	1.3%	40.4%	44.1%	▲ 3.7
女	*	*	*	11,793	10,800	9.2%	*	*	*	3,872	3,244	19.4%	32.8%	30.0%	2.8
高等専門学校	5,712	5,283	8.1%	422	339	24.5%	13.54	15.58	▲ 2.04	383	315	21.6%	90.8%	92.9%	▲ 2.1
男	*	*	*	318	259	22.8%	*	*	*	291	241	20.7%	91.5%	93.1%	▲ 1.6
女	*	*	*	104	80	30.0%	*	*	*	92	74	24.3%	88.5%	92.5%	▲ 4.0
短期大学	18,938	17,027	11.2%	3,724	3,582	4.0%	5.09	4.75	0.34	625	571	9.5%	16.8%	15.9%	0.9
男	*	*	*	221	178	24.2%	*	*	*	41	20	105.0%	18.6%	11.2%	7.4
女	*	*	*	3,503	3,404	2.9%	*	*	*	584	551	6.0%	16.7%	16.2%	0.5
大 学	166,734	146,700	13.7%	17,633	15,903	10.9%	9.46	9.22	0.24	6,899	6,342	8.8%	39.1%	39.9%	▲ 0.8
男	*	*	*	9,447	8,587	10.0%	*	*	*	3,703	3,723	-0.5%	39.2%	43.4%	▲ 4.2
女	*	*	*	8,186	7,316	11.9%	*	*	*	3,196	2,619	22.0%	39.0%	35.8%	3.2

平成24年3月新規大学等卒業者の求人・求職・就職内(決)定状況 (文・理系別)

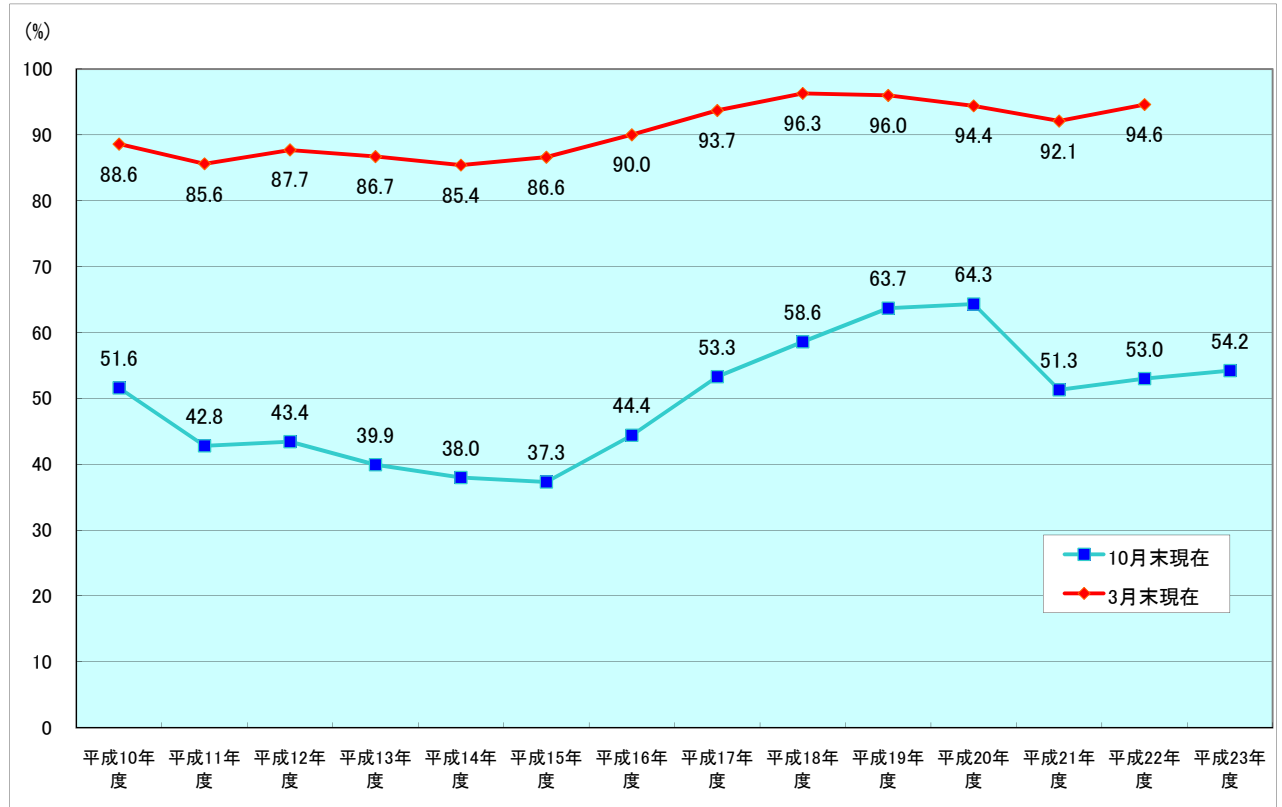
(平成23年10月末現在)

NO. 7

	求 人 数			全 求 職 者 数			求 人 倍 率			就 職 内 (決) 定 者 数			就 職 内 (決) 定 率		
	23年10月	前年同月	前年比	23年10月	前年同月	前年比	23年10月	前年同月	前年差	23年10月	前年同月	前年比	23年10月	前年同月	前年差
大学等合計	191,384	169,010	13.2%	21,779	19,824	9.9%	8.79	8.53	0.26	7,907	7,228	9.4%	36.3%	36.5%	▲ 0.2
文系	96,481	82,999	16.2%	16,022	14,615	9.6%	6.02	5.68	0.34	4,951	4,664	6.2%	30.9%	31.9%	▲ 1.0
理系	94,903	86,011	10.3%	5,757	5,209	10.5%	16.48	16.51	▲ 0.03	2,956	2,564	15.3%	51.3%	49.2%	2.1
高等専門学校	5,712	5,283	8.1%	422	339	24.5%	13.54	15.58	▲ 2.04	383	315	21.6%	90.8%	92.9%	▲ 2.1
文系															
理系	5,712	5,283	8.1%	422	339	24.5%	13.54	15.58	▲ 2.04	383	315	21.6%	90.8%	92.9%	▲ 2.1
短期大学	18,938	17,027	11.2%	3,724	3,582	4.0%	5.09	4.75	0.34	625	571	9.5%	16.8%	15.9%	0.9
文系	16,443	14,883	10.5%	3,325	3,226	3.1%	4.95	4.61	0.34	548	532	3.0%	16.5%	16.5%	0.0
理系	2,495	2,144	16.4%	399	356	12.1%	6.25	6.02	0.23	77	39	97.4%	19.3%	11.0%	8.3
大 学	166,734	146,700	13.7%	17,633	15,903	10.9%	9.46	9.22	0.24	6,899	6,342	8.8%	39.1%	39.9%	▲ 0.8
文系	80,038	68,116	17.5%	12,697	11,389	11.5%	6.30	5.98	0.32	4,403	4,132	6.6%	34.7%	36.3%	▲ 1.6
理系	86,696	78,584	10.3%	4,936	4,514	9.3%	17.56	17.41	0.15	2,496	2,210	12.9%	50.6%	49.0%	1.6

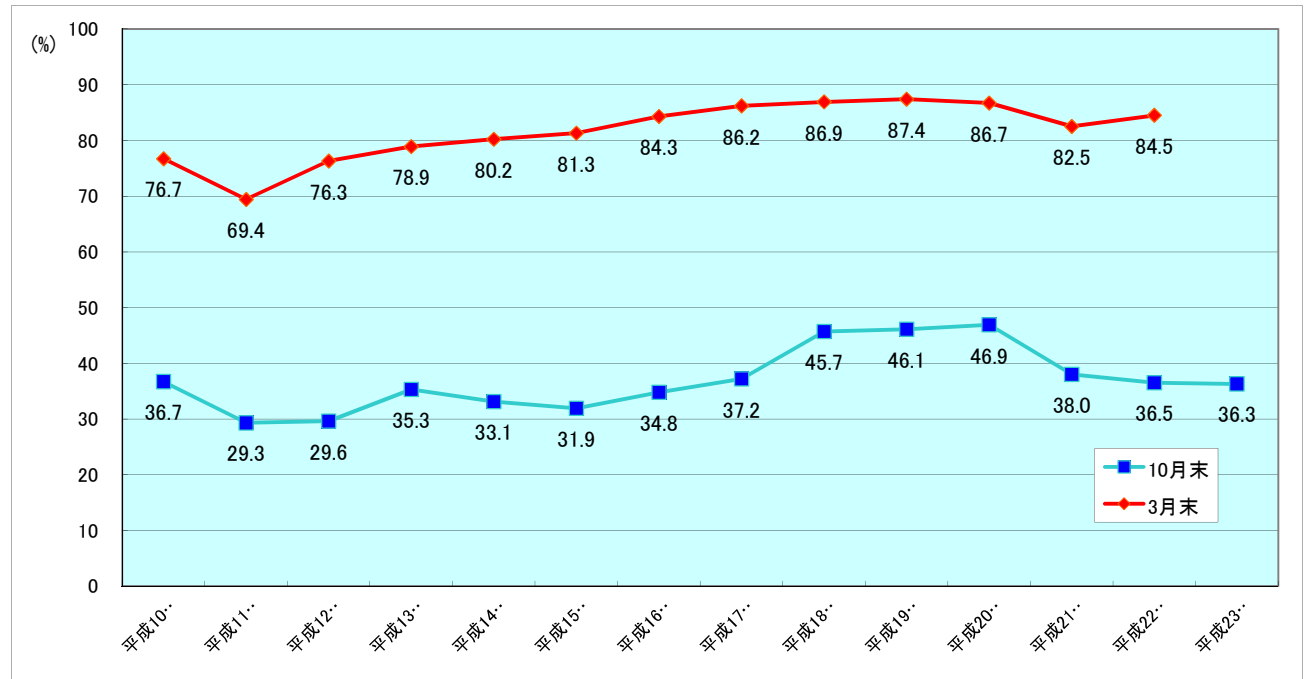
新規高卒者の内定率の推移《各年度10月末現在》

	平成10年度	平成11年度	平成12年度	平成13年度	平成14年度	平成15年度	平成16年度	平成17年度	平成18年度	平成19年度	平成20年度	平成21年度	平成22年度	平成23年度
10月末現在	51.6	42.8	43.4	39.9	38.0	37.3	44.4	53.3	58.6	63.7	64.3	51.3	53.0	54.2
3月末現在	88.6	85.6	87.7	86.7	85.4	86.6	90.0	93.7	96.3	96.0	94.4	92.1	94.6	



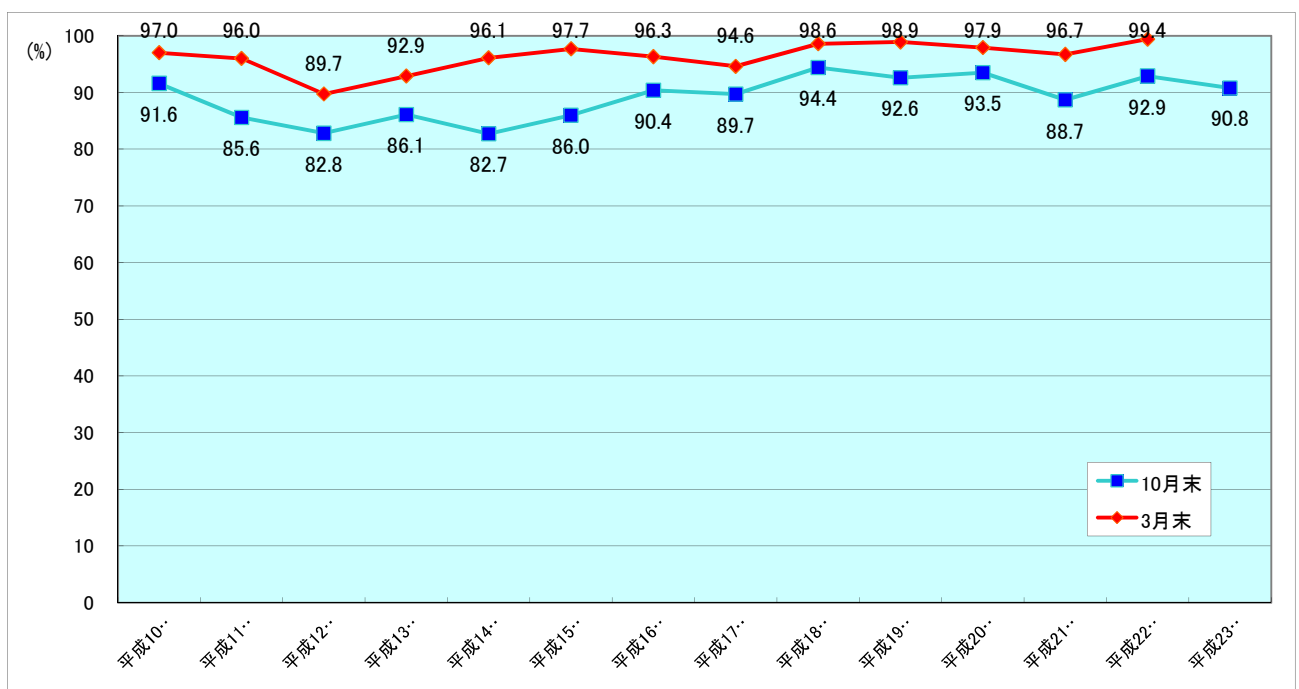
新規大卒者の内定率の推移<大学等合計>

	平成10年度	平成11年度	平成12年度	平成13年度	平成14年度	平成15年度	平成16年度	平成17年度	平成18年度	平成19年度	平成20年度	平成21年度	平成22年度	平成23年度
10月末	36.7	29.3	29.6	35.3	33.1	31.9	34.8	37.2	45.7	46.1	46.9	38.0	36.5	36.3
3月末	76.7	69.4	76.3	78.9	80.2	81.3	84.3	86.2	86.9	87.4	86.7	82.5	84.5	



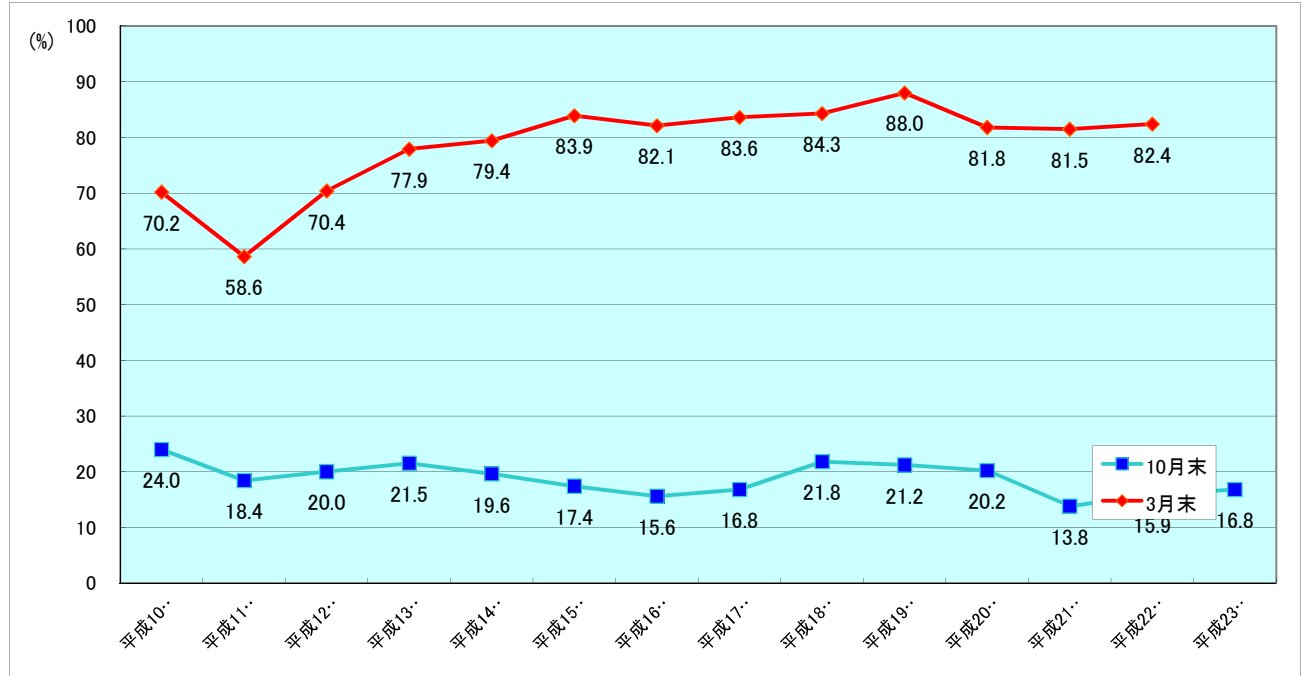
新規大卒者の内定率の推移<高等専門学校>

	平成10年度	平成11年度	平成12年度	平成13年度	平成14年度	平成15年度	平成16年度	平成17年度	平成18年度	平成19年度	平成20年度	平成21年度	平成22年度	平成23年度
10月末	91.6	85.6	82.8	86.1	82.7	86.0	90.4	89.7	94.4	92.6	93.5	88.7	92.9	90.8
3月末	97.0	96.0	89.7	92.9	96.1	97.7	96.3	94.6	98.6	98.9	97.9	96.7	99.4	



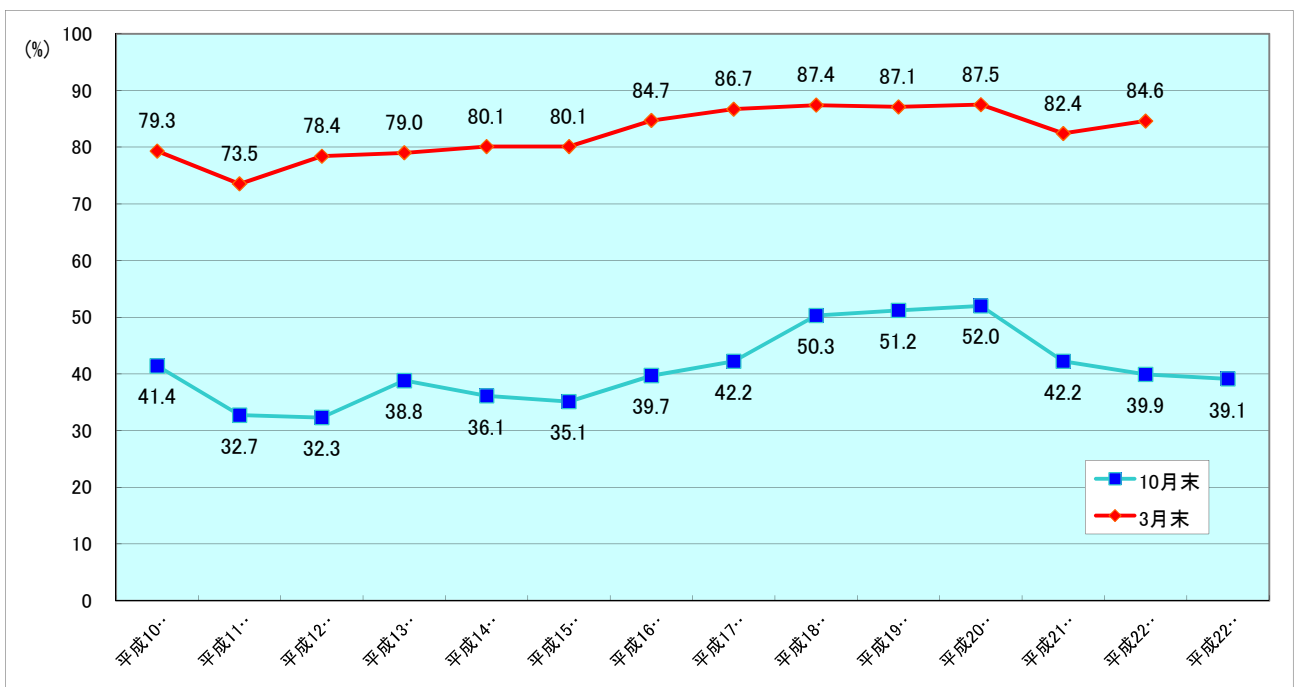
新規大卒者の内定率の推移<短期大学>

	平成10年度	平成11年度	平成12年度	平成13年度	平成14年度	平成15年度	平成16年度	平成17年度	平成18年度	平成19年度	平成20年度	平成21年度	平成22年度	平成23年度
10月末	24.0	18.4	20.0	21.5	19.6	17.4	15.6	16.8	21.8	21.2	20.2	13.8	15.9	16.8
3月末	70.2	58.6	70.4	77.9	79.4	83.9	82.1	83.6	84.3	88.0	81.8	81.5	82.4	



新規大卒者の内定率の推移<大学>

	平成10年度	平成11年度	平成12年度	平成13年度	平成14年度	平成15年度	平成16年度	平成17年度	平成18年度	平成19年度	平成20年度	平成21年度	平成22年度	平成22年度
10月末	41.4	32.7	32.3	38.8	36.1	35.1	39.7	42.2	50.3	51.2	52.0	42.2	39.9	39.1
3月末	79.3	73.5	78.4	79.0	80.1	80.1	84.7	86.7	87.4	87.1	87.5	82.4	84.6	



平成24年3月専修学校等卒業者の求人状況

平成23年10月末現在

区分	①	②	③	④	⑤	⑥	⑦	⑧	⑨	⑩	⑪	合計	
産業・職業・企業規模	家 政 関 係	調 理 関 係	医 療 関 係	歯 科 衛 生 関 係	保 育 関 係	理・美容関係	工 業 関 係	商 業 関 係	文 化 教 養 関 係	そ の 他	能 力 開 発 施 設		
産 業 別	A. B 農、林、漁業	0	0	0	0	0	121	31	0	2	0	154	
	C 鉱業、採石業、砂利採取業	0	0	0	0	0	2	1	0	0	0	3	
	D 建設業	0	0	458	0	0	1,172	784	6	27	32	2,479	
	E 製造業	54	28	2,376	0	0	255	3,890	23	53	72	6,751	
	F 電気・ガス・熱供給・水道業	0	0	54	0	0	110	229	0	5	3	401	
	G 情報・通信業	34	20	6,148	0	0	5,788	9,968	335	10	59	22,362	
	H 運輸業、郵便業	0	0	786	0	0	57	2,400	1	25	4	3,273	
	I 卸売業・小売業	1,516	6	13,922	0	0	1,301	12,566	57	153	415	41,460	
	J 金融・保険業	0	0	2,320	0	0	23	3,664	0	2	3	6,012	
	K 不動産業、物品賃貸業	0	0	232	0	0	113	484	4	2	5	840	
	L 学術研究、専門・サービス業	0	0	590	0	0	0	901	0	165	9	1,665	
	M 宿泊業、飲食サービス業	0	4,761	5,046	0	0	162	9,496	4	30	0	19,499	
	N 生活関連サービス業、娯楽業	0	5	390	0	0	540	39	1,088	34	22	2,120	
	O 教育、学習支援業	0	4	715	0	520	0	139	1,209	41	8	1	2,637
	職 業 別	P 医療、福祉	0	110	16,951	208	604	1	82	3,408	124	5,999	1
Q 複合サービス事業		0	5	1,194	0	0	0	210	1,963	5	128	8	3,513
R サービス業		59	0	4,879	0	0	16,099	1,813	8,318	552	73	25	31,818
S. T 公務、その他		0	0	0	0	0	0	12	14	0	15	7	48
A 専門・技術		122	656	22,408	208	1,124	230	7,618	11,691	565	4,093	38	48,753
企 業 規 模 別	B 管 理	0	0	11,896	0	0	0	13	17,847	4	0	0	29,760
	C 事 務	1	11	4,669	0	0	0	179	8,277	33	79	0	13,249
	D 販 売	1,437	9	10,726	0	0	1,073	678	19,434	44	158	1	33,560
	E サ ー ビ ス	48	4,263	3,962	0	0	16,638	1,509	9,432	539	2,271	24	38,686
	I 生産工程・労務 上記以外の職業	55	0	882	0	0	0	969	1,516	1	60	576	4,059
29人以下	59	508	1,063	142	462	3,111	804	1,278	267	524	21	8,239	
30～99人	178	505	3,033	62	212	3,919	2,304	4,100	393	1,568	52	16,326	
100～299人	229	823	7,676	4	117	4,153	2,768	7,175	266	1,898	83	25,192	
300～499人	52	549	7,354	0	145	1,323	1,520	8,433	152	1,121	87	20,736	
500～999人	630	743	7,852	0	106	1,845	1,632	10,014	77	644	242	23,785	
1,000人以上	515	1,811	29,083	0	82	3,590	2,326	39,682	31	964	161	78,245	
合 計	1,663	4,939	56,061	208	1,124	17,941	11,354	70,682	1,186	6,719	646	172,523	

(注) 区分欄については、下記に示す学科の分野分類に従い、該当する区分に記入すること。

- ① 家政関係 ～ 洋装 和装 服飾デザイン等
- ② 調理関係 ～ 調理師 栄養士等
- ③ 医療関係 ～ 看護師 保健師 助産師 臨床検査 衛生検査等
- ④ 歯科衛生関係 ～ 歯科衛生 歯科技工等
- ⑤ 保育関係 ～ 児童教育 幼児教育等
- ⑥ 理・美容関係 ～ 理容 美容等
- ⑦ 工業関係 ～ 建築 電気 電子工学 自動車整備 製図 測量 情報処理 土木工学等
- ⑧ 商業関係 ～ 経理 簿記 ビジネス OA 秘書 客室乗務員 観光 ホテル 速記等
- ⑨ 文化・教養関係 ～ 音楽 美術 グラフィックデザイン 写真 英語等
- ⑩ その他 ～ ①～⑨以外の科目
- ⑪ 能力開発施設 ～ 公共職業能力開発施設のうち高卒2年訓練課程

平成24年3月専修学校等卒業者の求職・就職状況 (その1)

平成23年10月末現在

産業・職業・企業規模		区分		① 家政関係			② 調理関係			③ 医療関係			④ 歯科衛生関係			⑤ 保育関係			⑥ 理・美容関係		
		計	男	女	計	男	女	計	男	女	計	男	女	計	男	女	計	男	女		
求職者数		98	24	74	857	385	472	1,396	615	781	134	14	120	301	87	214	934	176	758		
就職者	A. B 農、林、漁業	0	0	0	0	0	0	0	0	0	0	0	0	0	0	0	0	0	0		
	C 鉱業、採石業、砂利採取業	0	0	0	0	0	0	0	0	0	0	0	0	0	0	0	0	0	0		
	D 建設業	0	0	0	0	0	0	0	0	0	0	0	0	0	0	0	0	0	0		
	E 製造業	11	2	9	3	1	2	0	0	0	0	0	0	0	0	0	0	0	0		
	F 電気・ガス・熱供給・水道業	0	0	0	0	0	0	0	0	0	0	0	0	0	0	0	0	0	0		
	G 情報・通信業	0	0	0	0	0	0	0	0	0	0	0	0	0	0	0	0	0	0		
	H 運輸業、郵便業	0	0	0	0	0	0	0	0	0	0	0	0	0	0	0	0	0	0		
	I 卸売業・小売業	30	9	21	13	0	13	5	0	5	0	0	0	1	0	1	56	12	44		
	J 金融・保険業	0	0	0	0	0	0	0	0	0	0	0	0	0	0	0	0	0	0		
	K 不動産業、物品賃貸業	0	0	0	0	0	0	0	0	0	0	0	0	0	0	0	0	0	0		
	L 学術研究、専門・サービス業	0	0	0	0	0	0	0	0	0	0	0	0	0	0	0	0	0	0		
	M 宿泊業、飲食サービス業	2	0	2	286	152	134	0	0	0	0	0	0	0	0	0	0	0	0		
	N 生活関連サービス業、娯楽業	0	0	0	0	0	0	1	1	0	0	0	0	2	2	0	130	35	95		
	O 教育、学習支援業	0	0	0	3	0	3	2	0	2	0	0	0	25	1	24	0	0	0		
	P 医療、福祉	3	0	3	15	1	14	173	32	141	0	0	0	45	6	39	0	0	0		
	Q 複合サービス事業	1	0	1	1	0	1	0	0	0	0	0	0	0	0	0	0	0	0		
	R サービス業	4	0	4	0	0	0	0	0	0	0	0	0	0	0	0	419	83	336		
	S. T 公務、その他	0	0	0	0	0	0	0	0	0	0	0	0	0	0	0	0	0	0		
	就職数	A 専門・技術	12	1	11	48	6	42	146	33	113	0	0	0	34	3	31	9	1	8	
B 管理		0	0	0	0	0	0	0	0	0	0	0	0	0	0	0	0	0	0		
C 事務		0	0	0	0	0	0	31	0	31	0	0	0	36	4	32	0	0	0		
D 販売		21	7	14	1	0	1	0	0	0	0	0	0	1	0	1	50	13	37		
E サービス		6	0	6	272	148	124	4	0	4	0	0	0	2	2	0	546	116	430		
I 生産工程・労務		12	3	9	0	0	0	0	0	0	0	0	0	0	0	0	0	0	0		
上記以外の職業		0	0	0	0	0	0	0	0	0	0	0	0	0	0	0	0	0	0		
企業規模別	29人以下	11	4	7	96	28	68	21	0	21	0	0	0	36	2	34	172	37	135		
	30～99人	14	3	11	28	13	15	19	7	12	0	0	0	21	2	19	149	34	115		
	100～299人	18	3	15	58	37	21	54	15	39	0	0	0	13	3	10	126	28	98		
	300～499人	2	0	2	70	63	7	12	2	10	0	0	0	1	0	1	45	12	33		
	500～999人	3	0	3	49	6	43	35	2	33	0	0	0	2	2	0	52	8	44		
	1,000人以上	3	1	2	20	7	13	40	7	33	0	0	0	0	0	0	61	11	50		
合計	51	11	40	321	154	167	181	33	148	0	0	0	73	9	64	605	130	475			
就職内(決)定率		52.0%	45.8%	54.1%	37.5%	40.0%	35.4%	13.0%	5.4%	19.0%	0.0%	0.0%	0.0%	24.3%	10.3%	29.9%	64.8%	73.9%	62.7%		

(注) 区分欄については、下記に示す学科の分野分類に従い、該当する区分を記入すること。

① 家政関係 ～ 洋装 和装 服飾デザイン等

② 調理関係 ～ 調理師 栄養士等

③ 医療関係 ～ 看護師 保健師 助産師 臨床検査 衛生検査等

④ 歯科衛生関係 ～ 歯科衛生 歯科技工等

⑤ 保育関係 ～ 児童教育 幼児教育等

⑥ 理・美容関係 ～ 理容 美容等

平成24年3月専修学校等卒業者の求職・就職状況 (その2)

平成23年10月末現在

産業・職業・企業規模		⑦ 工業関係			⑧ 商業関係			⑨ 文化教養関係			⑩ その他			⑪ 能力開発施設			合計			
		計	男	女	計	男	女	計	男	女	計	男	女	計	男	女	計	男	女	
求職者数		1,236	1,061	175	2,062	584	1,478	994	447	547	1,013	433	580	204	189	15	9,229	4,015	5,214	
就職者	A. B 農、林、漁業	0	0	0	0	0	0	0	0	0	0	0	0	0	0	0	0	0	0	
	C 鉱業、採石業、砂利採取業	0	0	0	0	0	0	0	0	0	0	0	0	0	0	0	0	0	0	
	D 建設業	116	96	20	6	2	4	1	1	0	0	0	0	21	17	4	144	116	28	
	E 製造業	48	44	4	33	14	19	1	1	0	1	1	0	50	49	1	147	112	35	
	F 電気・ガス・熱供給・水道業	4	4	0	6	3	3	0	0	0	0	0	0	2	2	0	12	9	3	
	G 情報・通信業	226	196	30	14	6	8	74	39	35	0	0	0	22	19	3	336	260	76	
	H 運輸業、郵便業	6	6	0	269	75	194	0	0	0	11	0	11	10	9	1	296	90	206	
	I 卸売業・小売業	118	107	11	152	53	99	18	8	10	17	7	10	26	26	0	436	222	214	
	J 金融・保険業	1	1	0	7	2	5	7	1	6	1	0	1	0	0	0	16	4	12	
	K 不動産業、物品賃貸業	5	5	0	10	4	6	0	0	0	1	0	1	0	0	0	16	9	7	
	L 学術研究、専門・サービス業	0	0	0	5	1	4	0	0	0	63	12	51	0	0	0	68	13	55	
	M 宿泊業、飲食サービス業	4	2	2	158	39	119	2	1	1	6	0	6	2	2	0	460	196	264	
	N 生活関連サービス業、娯楽業	2	2	0	31	8	23	5	0	5	1	0	1	0	0	0	172	48	124	
	O 教育、学習支援業	2	2	0	13	4	9	0	0	0	2	0	2	0	0	0	47	7	40	
	P 医療、福祉	3	1	2	188	8	180	15	6	9	146	64	82	0	0	0	588	118	470	
	Q 複合サービス事業	2	2	0	8	5	3	0	0	0	26	13	13	0	0	0	38	20	18	
	R サービス業	134	122	12	107	11	96	169	76	93	2	1	1	7	7	0	842	300	542	
	S. T 公務、その他	4	2	2	12	3	9	5	1	4	2	2	0	0	0	0	23	8	15	
	就職数	A 専門・技術	474	423	51	65	10	55	165	78	87	119	63	56	13	13	0	1,085	631	454
B 管理		1	1	0	7	5	2	3	2	1	0	0	0	0	0	0	11	8	3	
C 事務		22	8	14	279	31	248	1	1	0	34	0	34	0	0	0	403	44	359	
D 販売		34	28	6	153	61	92	18	7	11	12	7	5	2	2	0	292	125	167	
E サービス		64	59	5	479	122	357	110	46	64	113	29	84	4	3	1	1,600	525	1,075	
I 生産工程・労務		52	51	1	3	3	0	0	0	0	1	1	0	121	113	8	189	171	18	
上記以外の職業		28	22	6	33	6	27	0	0	0	0	0	0	0	0	0	61	28	33	
企業規模別		29人以下	106	78	28	215	18	197	107	48	59	108	39	69	9	7	2	881	261	620
30～99人		133	110	23	149	29	120	110	51	59	69	24	45	29	25	4	721	298	423	
100～299人		153	141	12	226	67	159	37	20	17	63	22	41	46	45	1	794	381	413	
300～499人	81	75	6	169	56	113	6	2	4	19	10	9	18	18	0	423	238	185		
500～999人	89	83	6	119	33	86	34	12	22	9	3	6	23	22	1	415	171	244		
1,000人以上	113	105	8	141	35	106	3	1	2	11	2	9	15	14	1	407	183	224		
合計	675	592	83	1,019	238	781	297	134	163	279	100	179	140	131	9	3,641	1,532	2,109		
就職内(決)定率		54.6%	55.8%	47.4%	49.4%	40.8%	52.8%	29.9%	30.0%	29.8%	27.5%	23.1%	30.9%	68.6%	69.3%	60.0%	39.5%	38.2%	40.4%	

(注) 区分欄については、下記に示す学科の分野分類に従い、該当する区分を記入すること。

- ⑦ 工業関係 ～ 建築 電気 電子工学 自動車整備 製図 測量 情報処理 土木工学等
- ⑧ 商業関係 ～ 経理 簿記 ビジネス OA 秘書 客室乗務員 観光 ホテル 速記等
- ⑨ 文化・教養関係 ～ 音楽 美術 グラフィックデザイン 写真 英語等
- ⑩ その他 ～ ①～⑨以外の科目
- ⑪ 能力開発施設 ～ 公共職業能力開発施設のうち高卒2年訓練課程

平成24年3月新規専修学校等卒業者の求職・就職状況

(平成23年10月末現在)

産業・職業・企業規模		区分	平成23年10月末現在			前年同月末現在			前年同月比 (%)		
			計	うち男	うち女	計	うち男	うち女	計	うち男	うち女
求職者数			9,229	4,015	5,214	8,602	3,803	4,799	7.3%	5.6%	8.6%
就職者数	業別	A. B 農、林、漁業	0	0	0	3	2	1	-100.0%	-100.0%	-100.0%
		C 鉱業、採石業、砂利採取業	0	0	0	7	7	0	-100.0%	-100.0%	-
		D 建設業	144	116	28	149	116	33	-3.4%	0.0%	-15.2%
		E 製造業	147	112	35	140	95	45	5.0%	17.9%	-22.2%
		F 電気・ガス・熱供給・水道業	12	9	3	4	3	1	200.0%	200.0%	200.0%
		G 情報・通信業	336	260	76	327	254	73	2.8%	2.4%	4.1%
		H 運輸業、郵便業	296	90	206	291	101	190	1.7%	-10.9%	8.4%
		I 卸売業・小売業	436	222	214	384	186	198	13.5%	19.4%	8.1%
		J 金融・保険業	16	4	12	33	12	21	-51.5%	-66.7%	-42.9%
		K 不動産業、物品賃貸業	16	9	7	19	10	9	-15.8%	-10.0%	-22.2%
		L 学術研究、専門・サービス業	68	13	55	2	0	2	3300.0%	-	2650.0%
		M 宿泊業、飲食サービス業	460	196	264	472	160	312	-2.5%	22.5%	-15.4%
		N 生活関連サービス業、娯楽業	172	48	124	175	36	139	-1.7%	33.3%	-10.8%
		O 教育、学習支援業	47	7	40	39	7	32	20.5%	0.0%	25.0%
		P 医療、福祉	588	118	470	489	110	379	20.2%	7.3%	24.0%
		Q 複合サービス事業	38	20	18	79	31	48	-51.9%	-35.5%	-62.5%
		R サービス業	842	300	542	869	270	599	-3.1%	11.1%	-9.5%
		S. T 公務、その他	23	8	15	12	5	7	91.7%	60.0%	114.3%
就職者数	業別	A 専門・技術	1,085	631	454	1,107	673	434	-2.0%	-6.2%	4.6%
		B 管理	11	8	3	3	1	2	266.7%	700.0%	50.0%
		C 事務	403	44	359	357	41	316	12.9%	7.3%	13.6%
		D 販売	292	125	167	342	140	202	-14.6%	-10.7%	-17.3%
		E サービス	1,600	525	1,075	1,455	378	1,077	10.0%	38.9%	-0.2%
		I 技能工等	189	171	18	170	159	11	11.2%	7.5%	63.6%
		上記以外の職業	61	28	33	60	13	47	1.7%	115.4%	-29.8%
企業規模別	29人以下	881	261	620	971	285	686	-9.3%	-8.4%	-9.6%	
	30～99人	721	298	423	657	255	402	9.7%	16.9%	5.2%	
	100～299人	794	381	413	641	305	336	23.9%	24.9%	22.9%	
	300～499人	423	238	185	413	210	203	2.4%	13.3%	-8.9%	
	500～999人	415	171	244	390	158	232	6.4%	8.2%	5.2%	
	1,000人以上	407	183	224	422	192	230	-3.6%	-4.7%	-2.6%	
合計		3,641	1,532	2,109	3,494	1,405	2,089	4.2%	9.0%	1.0%	
就職内(決)定率 (%)			39.5%	38.2%	40.4%	40.6%	36.9%	43.5%	-1.1	1.3	-3.1

平成24年3月新規専修学校等卒業者の求人状況

(平成23年10月末現在)

区分		平成23年10月末現在	前年同月末現在	前年同月比(%)
産業・職業・企業規模				
業 別	A. B 農、林、漁業	154	18	755.6%
	C 鉱業、採石業、砂利採取業	3	1	200.0%
	D 建設業	2,479	2,961	-16.3%
	E 製造業	6,751	9,125	-26.0%
	F 電気・ガス・熱供給・水道業	401	334	20.1%
	G 情報・通信業	22,362	25,941	-13.8%
	H 運輸業、郵便業	3,273	10,604	-69.1%
	I 卸売業・小売業	41,460	42,470	-2.4%
	J 金融・保険業	6,012	14,795	-59.4%
	K 不動産業、物品賃貸業	840	3,003	-72.0%
	L 学術研究、専門・サービス業	1,665	512	225.2%
	M 宿泊業、飲食サービス業	19,499	21,680	-10.1%
	N 生活関連サービス業、娯楽業	2,120	1,174	80.6%
	O 教育、学習支援業	2,637	1,605	64.3%
	P 医療、福祉	27,488	23,055	19.2%
	Q 複合サービス事業	3,513	400	778.3%
	R サービス業	31,818	36,443	-12.7%
	S. T 公務、その他	48	38	26.3%
職 業 別	A 専門・技術	48,753	43,149	13.0%
	B 管理	29,760	32,141	-7.4%
	C 事務	13,249	12,926	2.5%
	D 販売	33,560	60,166	-44.2%
	E サービス	38,686	41,375	-6.5%
	I 技能工等	4,059	3,738	8.6%
	上記以外の職業	4,456	664	571.1%
企 業 規 模 別	29人以下	8,239	10,091	-18.4%
	30～99人	16,326	16,911	-3.5%
	100～299人	25,192	27,535	-8.5%
	300～499人	20,736	20,672	0.3%
	500～999人	23,785	29,974	-20.6%
	1,000人以上	78,245	88,976	-12.1%
合計	172,523	194,159	-11.1%	