

平成24年3月新規学校卒業者の求人・求職・就職内定等状況について

平成23年12月末現在
福岡労働局職業安定部職業安定課

平成24年3月新規学校卒業者の平成23年12月末現在における求人・求職・就職内定等状況は、次のとおりである。

1 中学卒業者

- (1) 求人数(県外からの連絡求人数を含む。)は93人で、前年同月に比べ40.9%増加している。
- (2) 求職者数は47人で、前年同月に比べ11.3%減少している。
- (3) (1)及び(2)の結果、求人倍率は1.98倍となり、前年同月に比べ0.73ポイント上回った。

2 高等学校卒業者

- (1) 求人数(県外からの連絡求人数を含む。)は9,521人で、前年同月に比べ3.1%増加している。
- (2) 求職者数は6,682人で、前年同月に比べ4.1%増加している。
- (3) (1)及び(2)の結果、求人倍率は1.42倍となり、前年同月に比べ0.02ポイント下回った。

3 大学等卒業者 (※)

大学

- (1) 求人数(推薦依頼数の合計。以下同じ。)は174,509人で、前年同月に比べ13.8%増加している。
- (2) 求職者数は17,328人で、前年同月に比べ9.4%増加している。
- (3) (1)及び(2)の結果、求人倍率は10.07倍となり、前年同月に比べ0.39ポイント上回った。

短期大学

- (1) 求人数は22,001人で、前年同月に比べ9.6%増加している。
- (2) 求職者数は3,592人で、前年同月に比べ3.6%増加している。
- (3) (1)及び(2)の結果、求人倍率は6.13倍となり、前年同月に比べ0.34ポイント上回った。

高等専門学校

- (1) 求人数は5,749人で、前年同月に比べ8.2%増加している。
- (2) 求職者数は420人で、前年同月に比べ23.9%増加している。
- (3) (1)及び(2)の結果、求人倍率は13.69倍となり、前年同月に比べ1.98ポイント下回った。

※ 本調査は大学等の協力により、学生からの報告等により把握している状況をとりまとめたもので、報告のない学生や連絡の取れない学生等は未内定として計上しています。

※ 厚生労働省及び文部科学省が公表している「大学等卒業予定者の就職内定状況調査」とは、調査方法が異なるため、この調査と直接数値を比較できるものではありません。

《新規学校卒業者の就職支援》について

新規学校卒業者の就職環境については、昨年に引き続き、厳しい状況となっています。現状を踏まえ、福岡労働局は、当面、下記のとおり新卒者支援に取り組めます。

1 学卒ジョブサポーター(高卒等担当)による各種支援

- ・各公共職業安定所に配置されている学卒ジョブサポーターが高等学校を訪問し、早期の個別就職支援を実施します。
- ・新規学卒求人を確保し各高等学校へ求人情報を提供します。

2 新規高卒者を対象とした就職面談会を福岡地域で下記のとおり緊急開催します。

- ・福岡会場:エルガーラホール8F(福岡市) 平成24年2月6日(月) 13:00~16:30

3 学卒ジョブサポーター(大卒等担当)による各種支援

新卒応援ハローワーク及び新卒応援コーナーに配置されている学卒ジョブサポーターが下記の支援を行います。

- ・「就職ガイダンス」、「模擬面接ワークショップ」等を実施し、自己分析・面接の準備等を進めます。
- ・各大学等を訪問し、企業情報等を提供します。

※新卒応援ハローワーク(県内2カ所):福岡新卒応援ハローワーク、小倉新卒応援ハローワーク

※新卒応援コーナー(県内4カ所):飯塚、大牟田、八幡及び久留米公共職業安定所内

4 新規大卒者等を対象とした合同会社説明会「就職応援フェア」を下記のとおり開催します。【実施済み】

- 福岡会場:福岡国際センター(福岡市) 平成24年1月19日(木) 13:00~17:00

別紙

	求 人 数			全 求 職 者 数			求 人 倍 率			就職内定届出者数		就職内定率(中学・高校) 就職内定届出者の割合(大学等)		
	23年12月	前年同月	前年比	23年12月	前年同月	前年比	23年12月	前年同月	前年差	23年12月	前年同月	23年12月	前年同月	前年差
中学校	93	66	40.9%	47	53	-11.3%	1.98	1.25	0.73	0	0	0.0%	0.0%	0.0
男	*	*	*	29	34	-14.7%	*	*	*	0	0	0.0%	0.0%	0.0
女	*	*	*	18	19	-5.3%	*	*	*	0	0	0.0%	0.0%	0.0
高等学校	9,521	9,231	3.1%	6,682	6,417	4.1%	1.42	1.44	▲ 0.02	5,118	4,741	76.6%	73.9%	2.7
男	*	*	*	3,762	3,731	0.8%	*	*	*	3,130	3,005	83.2%	80.5%	2.7
女	*	*	*	2,920	2,686	8.7%	*	*	*	1,988	1,736	68.1%	64.6%	3.5
大学等合計	202,259	178,752	13.2%	21,340	19,649	8.6%	9.48	9.10	0.38	10,971	10,082	51.4%	51.3%	0.1
男	*	*	*	9,875	9,028	9.4%	*	*	*	5,060	4,901	51.2%	54.3%	▲ 3.1
女	*	*	*	11,465	10,621	7.9%	*	*	*	5,911	5,181	51.6%	48.8%	2.8
高等専門学校	5,749	5,311	8.2%	420	339	23.9%	13.69	15.67	▲ 1.98	398	321	94.8%	94.7%	0.1
男	*	*	*	321	259	23.9%	*	*	*	305	245	95.0%	94.6%	0.4
女	*	*	*	99	80	23.8%	*	*	*	93	76	93.9%	95.0%	▲ 1.1
短期大学	22,001	20,071	9.6%	3,592	3,467	3.6%	6.13	5.79	0.34	1,623	1,510	45.2%	43.6%	1.6
男	*	*	*	213	180	18.3%	*	*	*	76	56	35.7%	31.1%	4.6
女	*	*	*	3,379	3,287	2.8%	*	*	*	1,547	1,454	45.8%	44.2%	1.6
大 学	174,509	153,370	13.8%	17,328	15,843	9.4%	10.07	9.68	0.39	8,950	8,251	51.7%	52.1%	▲ 0.4
男	*	*	*	9,341	8,589	8.8%	*	*	*	4,679	4,600	50.1%	53.6%	▲ 3.5
女	*	*	*	7,987	7,254	10.1%	*	*	*	4,271	3,651	53.5%	50.3%	3.2

平成24年3月新規学校卒業者の学校別求人・求職・就職内(決)定状況

(平成23年12月末現在) NO. 1

	求 人 数			求 職 者 数			求 人 倍 率			就職内(決)定者数			就職内(決)定率		
	23年12月	前年同月	前年比	23年12月	前年同月	前年比	23年12月	前年同月	前年差	23年12月	前年同月	前年比	23年12月	前年同月	前年差
中学校合計	93	66	40.9%	47	53	-11.3%	1.98	1.25	0.73	0	0	0.0%	0.0%	0.0%	0.0
県内	5	6	-16.7%	38	44	-13.6%	0.13	0.14	▲ 0.01	0	0	0.0%	0.0%	0.0%	0.0
県外	88	60	46.7%	9	9	0.0%	9.78	6.67	3.11	0	0	0.0%	0.0%	0.0%	0.0
高等学校合計	9,521	9,231	3.1%	6,682	6,417	4.1%	1.42	1.44	▲ 0.02	5,118	4,741	8.0%	76.6%	73.9%	2.7
県内	6,687	5,899	13.4%	5,487	5,122	7.1%	1.22	1.15	0.07	4,011	3,573	12.3%	73.1%	69.8%	3.3
県外	2,834	3,332	-14.9%	1,195	1,295	-7.7%	2.37	2.57	▲ 0.20	1,107	1,168	-5.2%	92.6%	90.2%	2.4
大学等合計	202,259	178,752	13.2%	21,340	19,649	8.6%	9.48	9.10	0.38	10,971	10,082	8.8%	51.4%	51.3%	0.1
高等専門学校	5,749	5,311	8.2%	420	339	23.9%	13.69	15.67	▲ 1.98	398	321	24.0%	94.8%	94.7%	0.1
短期大学	22,001	20,071	9.6%	3,592	3,467	3.6%	6.13	5.79	0.34	1,623	1,510	7.5%	45.2%	43.6%	1.6
大 学	174,509	153,370	13.8%	17,328	15,843	9.4%	10.07	9.68	0.39	8,950	8,251	8.5%	51.7%	52.1%	▲ 0.4

(注)1 中学, 高校の県内求人のうち, 中学は求人事業所を管轄する安定所が受理した求人数とし, 高校は求人事業所を管轄する安定所が, 自ら確認印を押印した求人票に係る求人数とする。

2 中学, 高校の県外求人のうち, 中学は県外安定所からの連絡求人数とし, 高校は県外安定所または求人事業所から各安定所へ送付された求人票により, 各安定所管内の学校に対する推薦数(学校指定求人の場合)と各安定所への連絡求人数(学校指定のない場合とする)の合計とする。

3 高専, 短大, 大学の求人は, 求人事業所から各大学に対する推薦依頼数の合計とする。

4 求人倍率=求人数/求職者数 就職内(決)定率(%)=就職内(決)定者数/求職者数×100

平成24年3月新規中学校・高等学校卒業者の求人・求職・就職内(決)定状況

(平成23年12月末現在) NO. 2

		求 人 数			求 職 者 数			求 人 倍 率			就職内(決)定者数			就職内(決)定率		
		23年12月	前年同月	前年比	23年12月	前年同月	前年比	23年12月	前年同月	前年差	23年12月	前年同月	前年比	23年12月	前年同月	前年差
中 学 校	合計	93	66	40.9%	47	53	-11.3%	1.98	1.25	0.73	0	0	—	0.0%	0.0%	0.0
	男計	*	*	*	29	34	-14.7%	*	*	*	0	0	—	0.0%	0.0%	0.0
	女計	*	*	*	18	19	-5.3%	*	*	*	0	0	—	0.0%	0.0%	0.0
	県内分	5	6	-16.7%	38	44	-13.6%	0.13	0.14	▲ 0.01	0	0	—	0.0%	0.0%	0.0
	男計	*	*	*	21	25	-16.0%	*	*	*	0	0	—	0.0%	0.0%	0.0
	女計	*	*	*	17	19	-10.5%	*	*	*	0	0	—	0.0%	0.0%	0.0
	県外分	88	60	46.7%	9	9	0.0%	9.78	6.67	3.11	0	0	—	0.0%	0.0%	0.0
	男計	*	*	*	8	9	-11.1%	*	*	*	0	0	—	0.0%	0.0%	0.0
	女計	*	*	*	1	0	—	*	*	*	0	0	—	0.0%	—	—
高 等 学 校	合計	9,521	9,231	3.1%	6,682	6,417	4.1%	1.42	1.44	▲ 0.02	5,118	4,741	8.0%	76.6%	73.9%	2.7
	男計	*	*	*	3,762	3,731	0.8%	*	*	*	3,130	3,005	4.2%	83.2%	80.5%	2.7
	女計	*	*	*	2,920	2,686	8.7%	*	*	*	1,988	1,736	14.5%	68.1%	64.6%	3.5
	県内分	6,687	5,899	13.4%	5,487	5,122	7.1%	1.22	1.15	0.07	4,011	3,573	12.3%	73.1%	69.8%	3.3
	男計	*	*	*	2,864	2,734	4.8%	*	*	*	2,269	2,054	10.5%	79.2%	75.1%	4.1
	女計	*	*	*	2,623	2,388	9.8%	*	*	*	1,742	1,519	14.7%	66.4%	63.6%	2.8
	県外分	2,834	3,332	-14.9%	1,195	1,295	-7.7%	2.37	2.57	▲ 0.20	1,107	1,168	-5.2%	92.6%	90.2%	2.4
	男計	*	*	*	898	997	-9.9%	*	*	*	861	951	-9.5%	95.9%	95.4%	0.5
	女計	*	*	*	297	298	-0.3%	*	*	*	246	217	13.4%	82.8%	72.8%	10.0

中学校卒業生

管内事業所からの産業・規模別求人状況

(平成23年12月末現在)

NO. 3-1

40 福岡労働局

項目	中学校卒業生				
	平成23年12月末現在	前年同月末現在	対前年比 (%)	求人事業所数	
				23年12月	前年同月
産業・規模別					
A, B農、林、漁業 (01~04)					
C鉱業、採石業、砂利採取業 (05)					
D建設業 (06~08)		1	-100.0%		1
E製造業 (09~32)	0	1	-100.0%	0	1
09 食料品製造業					
10 飲料・たばこ・飼料製造業					
11 繊維工業					
12 木材・木製品製造業(家具除く)					
13 家具・装備品製造業					
14 パルプ・紙・紙加工品製造業					
15 印刷・関連産業					
16 化学工業					
17 石油製品・石炭製品製造業					
18 プラスチック製品製造業(別掲を除く)					
19 ゴム製品製造業					
21 窯業・土石製品製造業					
22 鉄鋼業					
23 非鉄金属製造業					
24 金属製品製造業		1	-100.0%		1
25 はん用機械器具製造業					
26 生産用機械器具製造業					
27 業務用機械器具製造業					
28 電子部品・デバイス・電子回路製造業					
29 電気機械器具製造業					
30 情報通信機械器具製造業					
31 輸送用機械器具製造業					
20、32 その他の製造業					
F電気・ガス・熱供給・水道業 (33~36)					
G情報通信業 (37~41)					
H運輸業、郵便業 (42~49)					
I卸売業・小売業 (50~61)	0	0	#DIV/0!	0	0
50~55 卸売業					
56~61 小売業					
J金融・保険業 (62~67)					
K不動産業、物品賃貸業 (68~70)					
L学術研究、専門・技術サービス業(71~74)					
M宿泊業、飲食サービス業 (75~77)	1		-	1	
76 飲食店	1		-	1	
N生活関連サービス業、娯楽業 (78~80)	4	4	0.0%	2	2
O教育、学習支援業 (81,82)					
P医療、福祉(83~85)					
Q複合サービス業 (86,87)					
Rサービス業(他に分類されないもの) (88~96)					
91 職業紹介・労働者派遣業					
92 その他の事業サービス業					
S、T公務(他に分類されるものを除く)・その他(97、98、99)					
合計	5	6	-16.7%	3	4
規模別					
29人以下	5	6	-16.7%	3	4
30~99人					
100~299人					
300~499人					
500~999人					
1,000人以上					

「特記事項」

高等学校卒業生

管内事業所からの産業・規模別求人状況(平成23年12月末現在)

NO. 3-2

40

福岡労働局

項目	高等学校卒業生			求人事業所数		求人実	
	平成23年12月末現在	前年同月末現在	対前年比 (%)	23年12月	前年同月	事業所数	
				23年12月	前年同月	23年12月	
産業・規模別							
A, B農、林、漁業 (01~04)	11	25	-56.0%	7	10	7	
C鉱業、採石業、砂利採取業 (05)	3	4	-25.0%	3	3	3	
D建設業 (06~08)	733	670	9.4%	252	218	252	
E製造業 (09~32)	1,851	1,698	9.0%	543	492	543	
09 食品品製造業	217	273	-20.5%	72	70	72	
10 飲料・たばこ・飼料製造業	60	18	233.3%	11	8	11	
11 繊維工業	65	56	16.1%	20	15	20	
12 木材・木製品製造業(家具除く)	14	13	7.7%	5	7	5	
13 家具・装備品製造業	48	29	65.5%	19	14	19	
14 パルプ・紙・紙加工品製造業	13	24	-45.8%	10	13	10	
15 印刷・関連産業	59	58	1.7%	19	24	19	
16 化学工業	65	62	4.8%	17	23	17	
17 石油製品・石炭製品製造業	35	18	94.4%	9	3	9	
18 プラスチック製品製造業(別掲を除く)	55	51	7.8%	21	18	21	
19 ゴム製品製造業	64	71	-9.9%	13	13	13	
21 窯業・土石製品製造業	101	79	27.8%	21	17	21	
22 鉄鋼業	148	183	-19.1%	22	29	22	
23 非鉄金属製造業	29	28	3.6%	10	9	10	
24 金属製品製造業	200	155	29.0%	79	59	79	
25 はん用機械器具製造業	101	89	13.5%	43	44	43	
26 生産用機械器具製造業	98	51	92.2%	37	22	37	
27 業務用機械器具製造業	25	26	-3.8%	9	12	9	
28 電子部品・デバイス・電子回路製造業	52	51	2.0%	10	10	10	
29 電気機械器具製造業	115	119	-3.4%	39	36	39	
30 情報通信機械器具製造業	2	2	0.0%	1	2	1	
31 輸送用機械器具製造業	267	233	14.6%	49	38	49	
20、32 その他の製造業	18	9	100.0%	7	6	7	
F電気・ガス・熱供給・水道業 (33~36)	202	201	0.5%	11	9	11	
G情報通信業 (37~41)	44	31	41.9%	11	14	11	
H運輸業、郵便業 (42~49)	369	327	12.8%	63	49	63	
I卸売業・小売業 (50~61)	1,036	790	31.1%	299	243	299	
50~55 卸売業	302	244	23.8%	149	103	149	
56~61 小売業	734	546	34.4%	150	140	150	
J金融・保険業 (62~67)	21	32	-34.4%	9	12	9	
K不動産業、物品賃貸業 (68~70)	33	34	-2.9%	10	15	10	
L学術研究、専門・技術サービス業(71~74)	105	67	56.7%	33	34	33	
M宿泊業、飲食サービス業 (75~77)	188	216	-13.0%	61	61	61	
76 飲食店	136	155	-12.3%	46	46	46	
N生活関連サービス業、娯楽業 (78~80)	455	427	6.6%	92	93	92	
O教育、学習支援業 (81,82)	37	36	2.8%	6	12	6	
P医療、福祉(83~85)	1,078	861	25.2%	300	245	300	
Q複合サービス業 (86,87)	45	43	4.7%	14	14	14	
Rサービス業(他に分類されないもの) (88~96)	476	437	8.9%	71	67	71	
91 職業紹介・労働者派遣業	68	79	-13.9%	4	3	4	
92 その他の事業サービス業	309	280	10.4%	40	38	40	
S, T公務(他に分類されるものを除く)・その他(97, 98, 99)							
合計	6,687	5,899	13.4%	1,785	1,591	1,785	
規模別	29人以下	1,844	1,428	29.1%	672	601	672
	30~99人	2,155	1,816	18.7%	673	580	673
	100~299人	1,120	1,033	8.4%	282	251	282
	300~499人	443	426	4.0%	72	72	72
	500~999人	366	341	7.3%	41	47	41
1,000人以上	759	855	-11.2%	45	40	45	

「特記事項」

管外・県外からの連絡求人状況

(平成23年12月末現在)

求人 延数	中 学 校			高 等 学 校		
	平成23年12月末現在	前 年 同 月 末	対前年 比 (%)	平成23年12月末現在	前 年 同 月 末	対前年 比 (%)
管 外	19	12	58.3%	2,797	2,518	11.1%
県 外	88	60	46.7%	2,834	3,332	-14.9%

「特記事項」

平成24年3月中学校・高等学校卒業者の求職・就職内(決)定状況 (平成23年12月末現在)

特記事項

	中 学 校			高 等 学 校			学 科 別																	
	計	男	女	計	男	女	商 業 科			工 業 科			農 業 科			家 庭 科 其 他			普 通 科					
							計	男	女	計	男	女	計	男	女	計	男	女	計	男	女			
求 職 者 数	計	(124)	(83)	(41)	(8,083)	(4,626)	(3,457)																	
	県内	(114)	(74)	(40)	(6,757)	(3,625)	(3,132)																	
	県外	(10)	(9)	(1)	(1,326)	(1,001)	(325)																	
就 定 職 者 内 数 (決)	計	(0)	(0)	(0)	(5,823)	(3,615)	(2,208)																	
	県内	(0)	()	()	(4,634)	(2,689)	(1,945)																	
	県外	(0)	()	()	(1,189)	(926)	(263)																	
就 定 職 率 内 (%) (決)	計	()	()	()	72.0%	78.1%	63.9%	76.4%	84.0%	73.7%	92.3%	93.0%	81.4%	73.7%	72.7%	75.0%	71.0%	70.0%	71.3%	64.0%	68.3%	60.3%		
	県内	()	()	()	68.6%	74.2%	62.1%	74.7%	81.4%	72.6%	90.0%	91.1%	75.9%	70.6%	68.2%	73.3%	68.3%	68.8%	68.2%	62.3%	65.2%	59.9%		
	県外	()	()	()	89.7%	92.5%	80.9%	93.1%	97.5%	89.4%	97.1%	96.9%	100.0%	95.7%	94.4%	100.0%	86.0%	77.4%	88.4%	80.9%	94.5%	65.3%		
前 内 年 (決) 同 定 月 率 就 (%) 職	計	0.0%	0.0%	0.0%	73.9%	80.5%	64.6%	74.1%	78.2%	72.5%	89.5%	90.2%	78.6%	70.4%	73.1%	66.9%	64.9%	69.3%	63.3%	61.3%	64.2%	58.8%		
	県内	0.0%	0.0%	0.0%	69.8%	75.1%	63.6%	72.0%	75.2%	71.0%	85.2%	86.1%	73.6%	68.4%	71.4%	64.9%	63.5%	66.9%	62.4%	59.6%	60.7%	58.7%		
	県外	0.0%	0.0%	0.0%	90.2%	95.4%	72.8%	93.9%	94.6%	93.3%	97.2%	97.3%	94.1%	86.8%	84.6%	91.7%	70.9%	77.4%	67.6%	76.8%	93.3%	59.8%		
対 前 年 同 月 差	計				2.7	2.7	3.5	2.3	5.8	1.2	2.8	2.8	2.8	3.3	▲ 0.4	8.1	6.1	0.7	8.0	2.7	4.1	1.5		
	県内				3.3	4.1	2.8	2.7	6.2	1.6	4.8	5.0	2.3	2.2	▲ 3.2	8.4	4.8	1.9	5.8	2.7	4.5	1.2		
	県外				2.4	0.5	10.0	▲ 0.8	2.9	▲ 3.9	▲ 0.1	▲ 0.4	5.9	8.9	9.8	8.3	15.1	0.0	20.8	4.1	1.2	5.5		

※ ()欄は、自営、縁故就職、公務員への応募等学校又は安定所の紹介によらない者を含めて計上すること。

平成24年3月高等学校専攻科卒業者の求人・求職・就職内(決)定状況

(平成23年12月末現在)

40 福岡労働局

		計	男	女
求 人 数	計	343		
	高卒求人に準じたもの	43		
	大卒求人に準じたもの	300		
求 職 者 数	計	(374) 372	(73) 72	(301) 300
	県 内	(258) 257	(53) 52	(205) 205
	県 外	(116) 115	(20) 20	(96) 95
就職内(決)定者数	計	(307) 305	(51) 50	(256) 255
	県 内	(219) 218	(36) 35	(183) 183
	県 外	(88) 87	(15) 15	(73) 72

注1) ()欄は、自営、縁故就職、公務員等、学校・安定所の紹介によらない者を含めて計上すること。

平成24年3月大学・短期大学・高等専門学校卒業者の求人・求職・就職内(決)定状況
(平成23年12月末現在)

40 福岡労働局

学校名	項目	求人数	求職者数			就職内(決)定者数		
		計	計	男	女	計	男	女
大		30,788	4,357	2,459	1,898	2,295	1,217	1,078
		7,532	4,396	2,125	2,271	1,825	795	1,030
		15,632	1,181	180	1,001	576	60	516
		27,258	1,734	1,271	463	812	630	182
		2,006	600	112	488	340	67	273
		568	203	111	92	94	53	41
	文系小計	83,784	12,471	6,258	6,213	5,942	2,822	3,120
		46,711	2,506	1,712	794	1,320	908	412
		30,574	1,063	458	605	756	337	419
		11,002	545	400	145	346	234	112
		1,268	533	499	34	394	366	28
		666	115	14	101	97	12	85
		504	95		95	95		95
	理系小計	90,725	4,857	3,083	1,774	3,008	1,857	1,151
総計	174,509	17,328	9,341	7,987	8,950	4,679	4,271	
短		11,424	1,420	43	1,377	673	9	664
		3,131	839	26	813	382	7	375
		1,118	276	48	228	127	11	116
		1,108	218		218	142		142
		914	195		195	46		46
		1,117	190	22	168	91	5	86
			0			0		
			0			0		
			0			0		
	文系小計	18,812	3,138	139	2,999	1,461	32	1,429
		2,698	177	40	137	70	28	42
		273	194	9	185	64	3	61
		218	83	25	58	28	13	15
			0			0		
		0			0			
理系小計	3,189	454	74	380	162	44	118	
総計	22,001	3,592	213	3,379	1,623	76	1,547	
高		5,749	420	321	99	398	305	93
			0			0		
			0			0		
			0			0		
	文系小計	0	0	0	0	0	0	0
専	理系小計	5,749	420	321	99	398	305	93
	総計	5,749	420	321	99	398	305	93

平成24年3月新規学校卒業者の地域別求人・求職・就職内(決)定状況

(平成23年12月末現在)

NO. 5

	県内求人数			全求職者数			求人倍率			就職内(決)定者数			就職内(決)定率			
	23年12月	前年同月	前年比	23年12月	前年同月	前年比	23年12月	前年同月	前年差	23年12月	前年同月	前年比	23年12月	前年同月	前年差	
中学校	県合計	5	6	-16.7%	47	53	-11.3%	0.11	0.11	0.00	0	0	—	0.0%	0.0%	0.0
	福岡地域	1	1	0.0%	21	35	-40.0%	0.05	0.03	0.02	0	0	—	0.0%	0.0%	0.0
	北九州地域	0	1	-100.0%	12	5	140.0%	0.00	0.20	▲ 0.20	0	0	—	0.0%	0.0%	0.0
	筑豊地域	0	0	—	5	7	-28.6%	0.00	0.00	0.00	0	0	—	0.0%	0.0%	0.0
	筑後地域	4	4	0.0%	9	6	50.0%	0.44	0.67	▲ 0.23	0	0	—	0.0%	0.0%	0.0
高等学校	県合計	6,687	5,899	13.4%	6,682	6,417	4.1%	1.00	0.92	0.08	5,118	4,741	8.0%	76.6%	73.9%	2.7
	福岡地域	2,802	2,341	19.7%	2,034	1,929	5.4%	1.38	1.21	0.17	1,536	1,433	7.2%	75.5%	74.3%	1.2
	北九州地域	1,889	1,741	8.5%	2,050	1,930	6.2%	0.92	0.90	0.02	1,608	1,465	9.8%	78.4%	75.9%	2.5
	筑豊地域	563	561	0.4%	801	735	9.0%	0.70	0.76	▲ 0.06	551	477	15.5%	68.8%	64.9%	3.9
	筑後地域	1,433	1,256	14.1%	1,797	1,823	-1.4%	0.80	0.69	0.11	1,423	1,366	4.2%	79.2%	74.9%	4.3

平成24年3月新規大学等卒業者の求人・求職・就職内(決)定状況 (男・女別)

(平成23年12月末現在)

NO. 6

	求 人 数			全 求 職 者 数			求 人 倍 率			就 職 内 (決) 定 者 数			就 職 内 (決) 定 率		
	23年12月	前年同月	前年比	23年12月	前年同月	前年比	23年12月	前年同月	前年差	23年12月	前年同月	前年比	23年12月	前年同月	前年差
大学等合計	202,259	178,752	13.2%	21,340	19,649	8.6%	9.48	9.10	0.38	10,971	10,082	8.8%	51.4%	51.3%	0.1
男	*	*	*	9,875	9,028	9.4%	*	*	*	5,060	4,901	3.2%	51.2%	54.3%	▲ 3.1
女	*	*	*	11,465	10,621	7.9%	*	*	*	5,911	5,181	14.1%	51.6%	48.8%	2.8
高等専門学校	5,749	5,311	8.2%	420	339	23.9%	13.69	15.67	▲ 1.98	398	321	24.0%	94.8%	94.7%	0.1
男	*	*	*	321	259	23.9%	*	*	*	305	245	24.5%	95.0%	94.6%	0.4
女	*	*	*	99	80	23.8%	*	*	*	93	76	22.4%	93.9%	95.0%	▲ 1.1
短期大学	22,001	20,071	9.6%	3,592	3,467	3.6%	6.13	5.79	0.34	1,623	1,510	7.5%	45.2%	43.6%	1.6
男	*	*	*	213	180	18.3%	*	*	*	76	56	35.7%	35.7%	31.1%	4.6
女	*	*	*	3,379	3,287	2.8%	*	*	*	1,547	1,454	6.4%	45.8%	44.2%	1.6
大 学	174,509	153,370	13.8%	17,328	15,843	9.4%	10.07	9.68	0.39	8,950	8,251	8.5%	51.7%	52.1%	▲ 0.4
男	*	*	*	9,341	8,589	8.8%	*	*	*	4,679	4,600	1.7%	50.1%	53.6%	▲ 3.5
女	*	*	*	7,987	7,254	10.1%	*	*	*	4,271	3,651	17.0%	53.5%	50.3%	3.2

平成24年3月新規大学等卒業者の求人・求職・就職内(決)定状況 (文・理系別)

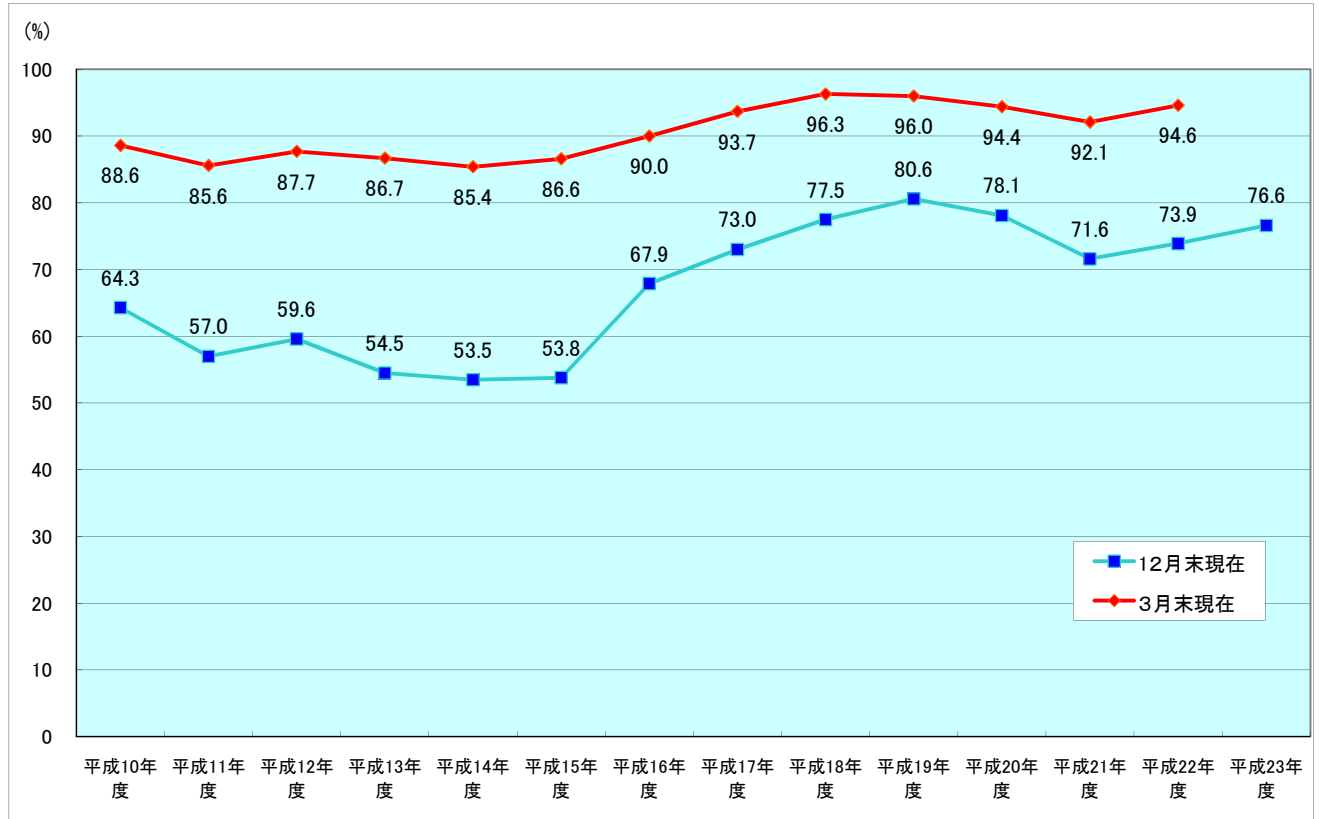
(平成23年12月末現在)

NO. 7

	求 人 数			全 求 職 者 数			求 人 倍 率			就 職 内 (決) 定 者 数			就 職 内 (決) 定 率		
	23年12月	前年同月	前年比	23年12月	前年同月	前年比	23年12月	前年同月	前年差	23年12月	前年同月	前年比	23年12月	前年同月	前年差
大学等合計	202,259	178,752	13.2%	21,340	19,649	8.6%	9.48	9.10	0.38	10,971	10,082	8.8%	51.4%	51.3%	0.1
文系	102,596	88,929	15.4%	15,609	14,557	7.2%	6.57	6.11	0.46	7,403	6,974	6.2%	47.4%	47.9%	▲ 0.5
理系	99,663	89,823	11.0%	5,731	5,092	12.5%	17.39	17.64	▲ 0.25	3,568	3,108	14.8%	62.3%	61.0%	1.3
高等専門学校	5,749	5,311	8.2%	420	339	23.9%	13.69	15.67	▲ 1.98	398	321	24.0%	94.8%	94.7%	0.1
文系															
理系	5,749	5,311	8.2%	420	339	23.9%	13.69	15.67	▲ 1.98	398	321	24.0%	94.8%	94.7%	0.1
短期大学	22,001	20,071	9.6%	3,592	3,467	3.6%	6.13	5.79	0.34	1,623	1,510	7.5%	45.2%	43.6%	1.6
文系	18,812	17,539	7.3%	3,138	3,145	-0.2%	5.99	5.58	0.41	1,461	1,406	3.9%	46.6%	44.7%	1.9
理系	3,189	2,532	25.9%	454	322	41.0%	7.02	7.86	▲ 0.84	162	104	55.8%	35.7%	32.3%	3.4
大 学	174,509	153,370	13.8%	17,328	15,843	9.4%	10.07	9.68	0.39	8,950	8,251	8.5%	51.7%	52.1%	▲ 0.4
文系	83,784	71,390	17.4%	12,471	11,412	9.3%	6.72	6.26	0.46	5,942	5,568	6.7%	47.6%	48.8%	▲ 1.2
理系	90,725	81,980	10.7%	4,857	4,431	9.6%	18.68	18.50	0.18	3,008	2,683	12.1%	61.9%	60.6%	1.3

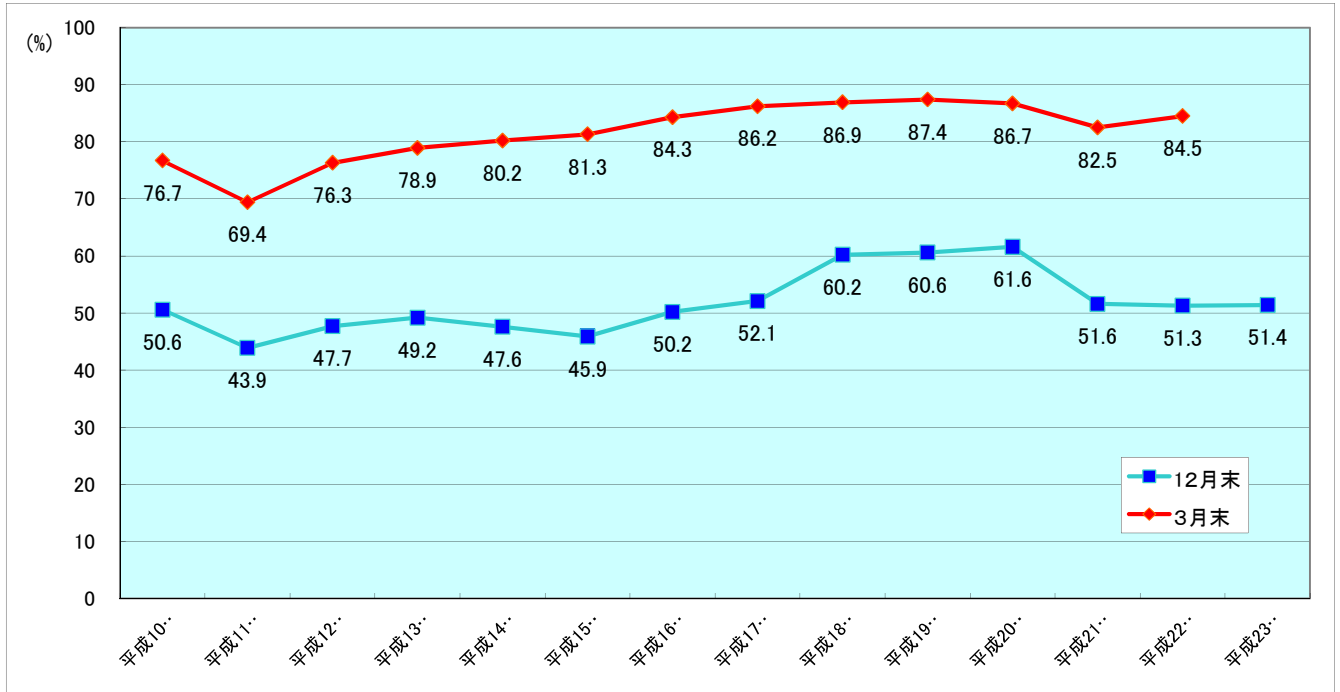
新規高卒者の内定率の推移《各年度12月末現在》

	平成10年度	平成11年度	平成12年度	平成13年度	平成14年度	平成15年度	平成16年度	平成17年度	平成18年度	平成19年度	平成20年度	平成21年度	平成22年度	平成23年度
12月末現在	64.3	57.0	59.6	54.5	53.5	53.8	67.9	73.0	77.5	80.6	78.1	71.6	73.9	76.6
3月末現在	88.6	85.6	87.7	86.7	85.4	86.6	90.0	93.7	96.3	96.0	94.4	92.1	94.6	



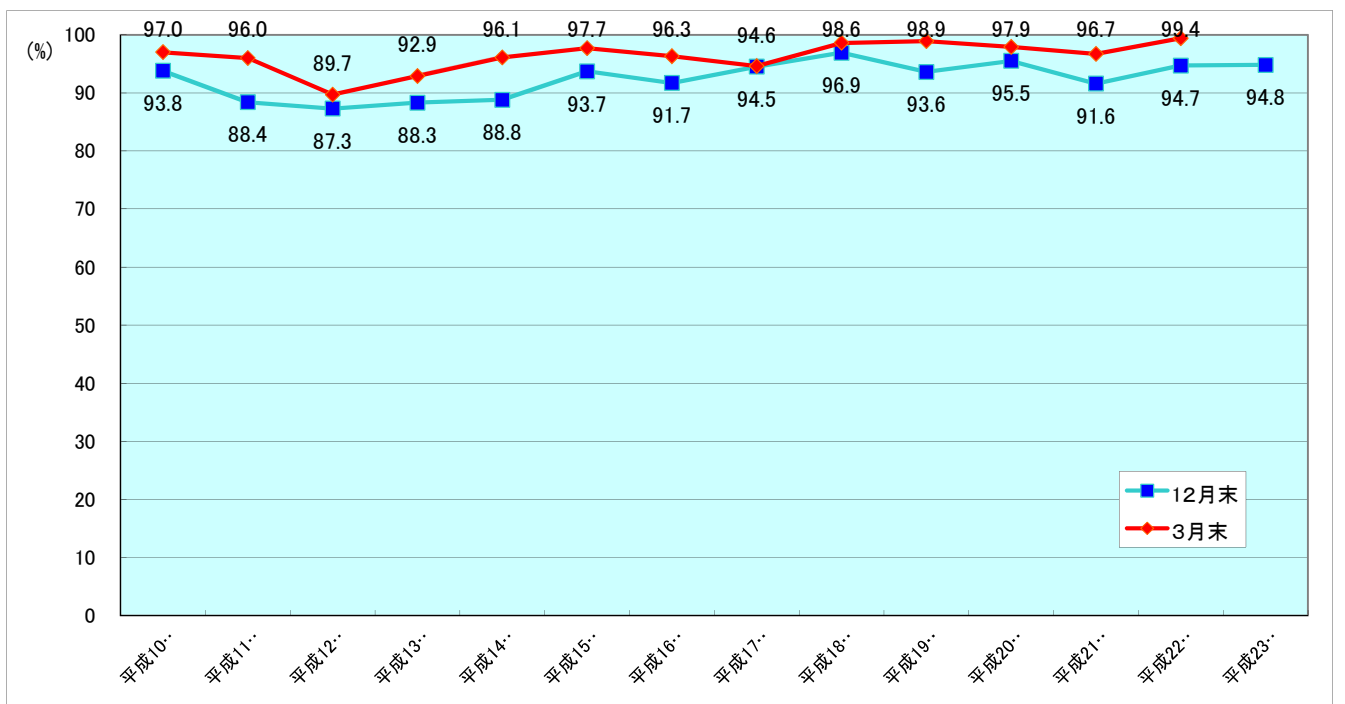
新規大卒者の内定率の推移<大学等合計>

	平成10年度	平成11年度	平成12年度	平成13年度	平成14年度	平成15年度	平成16年度	平成17年度	平成18年度	平成19年度	平成20年度	平成21年度	平成22年度	平成23年度
12月末	50.6	43.9	47.7	49.2	47.6	45.9	50.2	52.1	60.2	60.6	61.6	51.6	51.3	51.4
3月末	76.7	69.4	76.3	78.9	80.2	81.3	84.3	86.2	86.9	87.4	86.7	82.5	84.5	



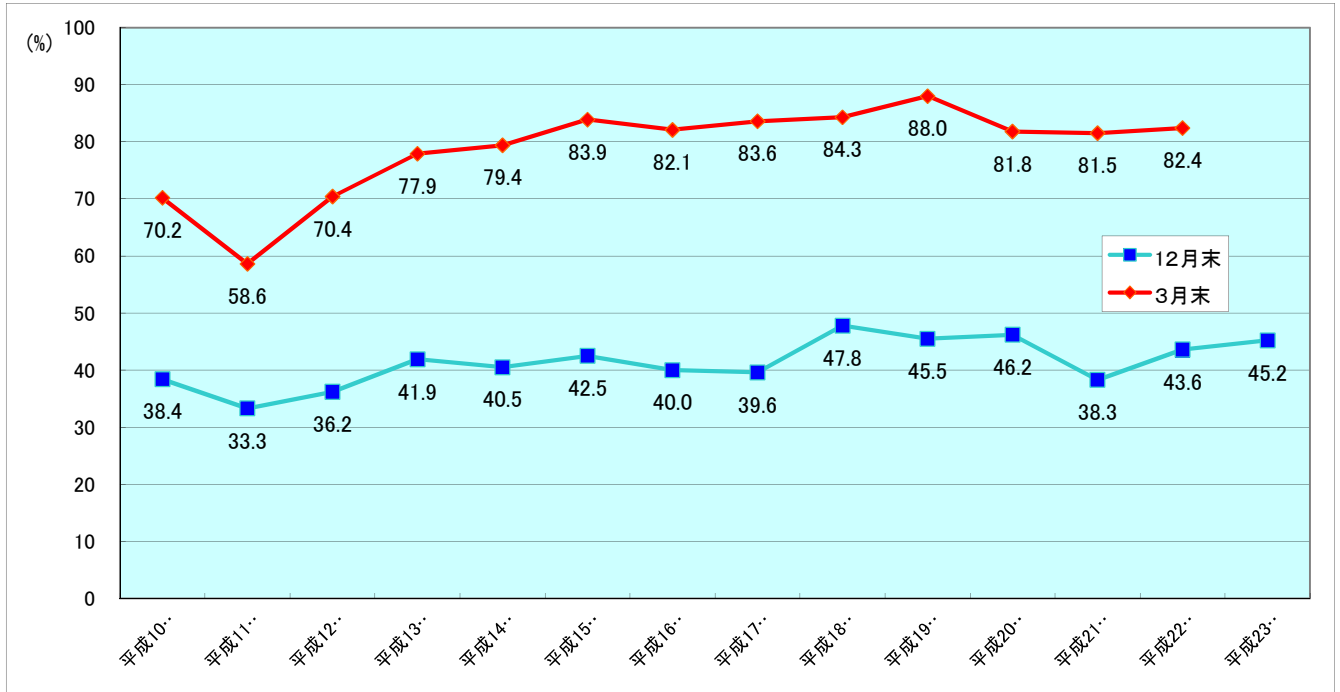
新規大卒者の内定率の推移<高等専門学校>

	平成10年度	平成11年度	平成12年度	平成13年度	平成14年度	平成15年度	平成16年度	平成17年度	平成18年度	平成19年度	平成20年度	平成21年度	平成22年度	平成23年度
12月末	93.8	88.4	87.3	88.3	88.8	93.7	91.7	94.5	96.9	93.6	95.5	91.6	94.7	94.8
3月末	97.0	96.0	89.7	92.9	96.1	97.7	96.3	94.6	98.6	98.9	97.9	96.7	99.4	



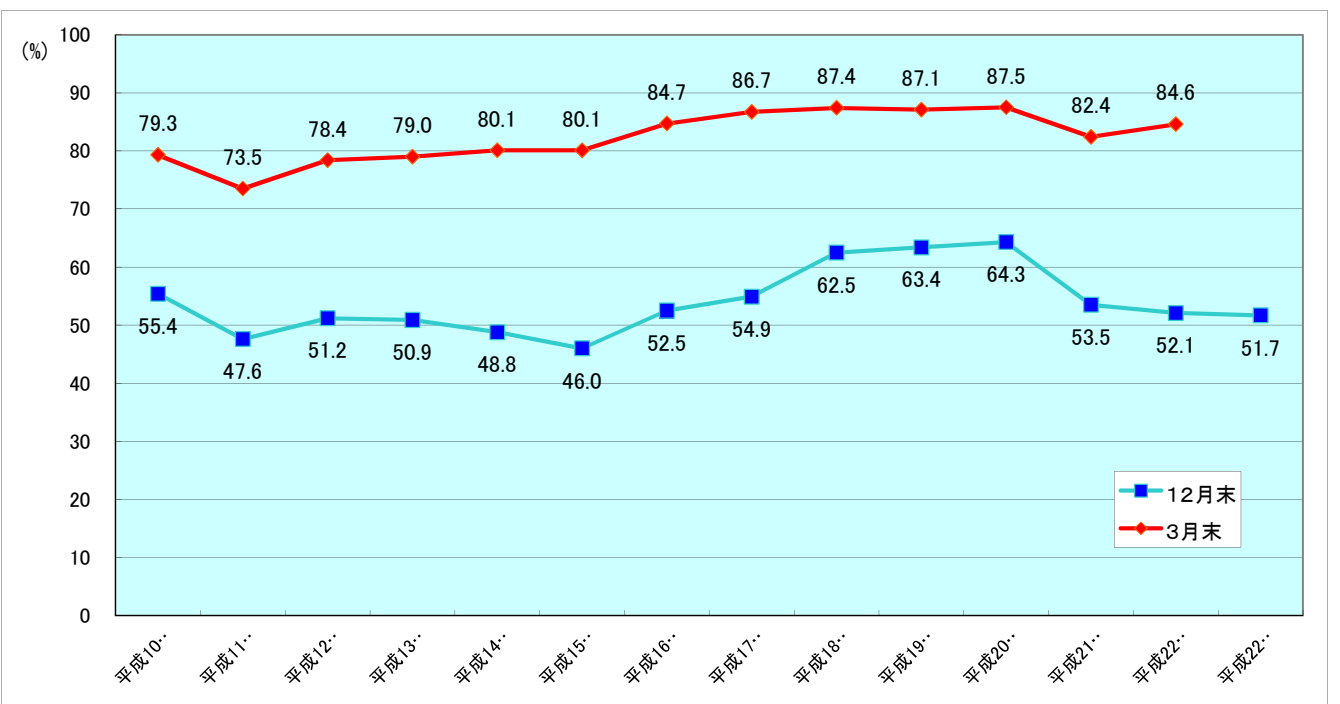
新規大卒者の内定率の推移<短期大学>

	平成10年度	平成11年度	平成12年度	平成13年度	平成14年度	平成15年度	平成16年度	平成17年度	平成18年度	平成19年度	平成20年度	平成21年度	平成22年度	平成23年度
12月末	38.4	33.3	36.2	41.9	40.5	42.5	40.0	39.6	47.8	45.5	46.2	38.3	43.6	45.2
3月末	70.2	58.6	70.4	77.9	79.4	83.9	82.1	83.6	84.3	88.0	81.8	81.5	82.4	



新規大卒者の内定率の推移<大学>

	平成10年度	平成11年度	平成12年度	平成13年度	平成14年度	平成15年度	平成16年度	平成17年度	平成18年度	平成19年度	平成20年度	平成21年度	平成22年度	平成22年度
12月末	55.4	47.6	51.2	50.9	48.8	46.0	52.5	54.9	62.5	63.4	64.3	53.5	52.1	51.7
3月末	79.3	73.5	78.4	79.0	80.1	80.1	84.7	86.7	87.4	87.1	87.5	82.4	84.6	



平成24年3月専修学校等卒業者の求人状況

平成23年12月末現在

区分	①	②	③	④	⑤	⑥	⑦	⑧	⑨	⑩	⑪	合計	
産業・職業・企業規模	家 政 関 係	調 理 関 係	医 療 関 係	歯 科 衛 生 関 係	保 育 関 係	理・美容関係	工 業 関 係	商 業 関 係	文 化 教 養 関 係	そ の 他	能 力 開 発 施 設		
産 業 別	A. B 農、林、漁業	0	0	0	0	0	121	31	0	2	0	154	
	C 鉱業、採石業、砂利採取業	0	0	0	0	0	2	1	0	0	0	3	
	D 建設業	0	0	590	0	0	1,279	986	6	32	34	2,927	
	E 製造業	55	30	2,446	0	0	274	4,025	30	59	134	7,053	
	F 電気・ガス・熱供給・水道業	0	0	54	0	0	111	232	0	5	3	405	
	G 情報・通信業	34	20	6,200	0	0	5,903	10,088	376	12	60	22,693	
	H 運輸業、郵便業	0	0	792	0	0	59	2,565	1	25	6	3,448	
	I 卸売業・小売業	1,611	8	15,224	0	0	1,319	1,278	25,091	81	188	669	45,469
	J 金融・保険業	0	0	2,320	0	0	23	3,670	0	2	3	6,018	
	K 不動産業、物品賃貸業	0	0	258	0	0	122	538	5	3	7	933	
	L 学術研究、専門・サービス業	0	0	590	0	0	32	908	0	217	14	1,761	
	M 宿泊業、飲食サービス業	1	5,367	5,222	0	0	168	9,925	5	30	0	20,718	
	N 生活関連サービス業、娯楽業	0	5	390	0	0	665	39	1,123	43	23	2,290	
	O 教育、学習支援業	0	4	869	0	760	0	139	1,473	45	8	1	3,299
	P 医療、福祉	1	172	20,138	1,317	674	2	88	3,862	160	6,681	1	33,096
	Q 複合サービス事業	0	10	1,464	0	0	0	214	2,381	6	155	8	4,238
R サービス業	70	71	4,983	0	0	16,649	1,920	8,563	673	73	36	33,038	
S. T 公務、その他	0	1	0	0	0	0	16	17	0	15	7	56	
職 業 別	A 専門・技術	126	777	25,769	1,317	1,434	232	7,900	12,386	689	4,674	42	55,346
	B 管 理	0	0	12,318	0	0	0	15	18,480	5	1	0	30,819
	C 事 務	1	11	4,863	0	0	0	186	8,737	40	106	42	13,986
	D 販 売	1,530	79	11,936	0	0	1,083	703	21,567	62	195	2	37,157
	E サ ー ビ ス	59	4,821	4,064	0	0	17,320	1,580	10,007	634	2,433	25	40,943
	I 生産工程・労務 上記以外の職業	56	0	908	0	0	0	994	1,556	1	63	867	4,445
企 業 規 模 別	29 人 以 下	61	622	1,391	679	605	3,399	905	1,573	329	683	32	10,279
	30 ～ 99 人	181	585	3,614	166	314	4,064	2,406	4,675	471	1,739	76	18,291
	100 ～ 299 人	233	934	8,848	63	168	4,275	2,851	7,882	310	2,143	113	27,820
	300 ～ 499 人	55	611	7,847	127	147	1,391	1,540	8,616	179	1,234	102	21,849
	500 ～ 999 人	643	794	9,316	148	116	1,870	1,719	11,973	106	685	352	27,722
	1,000 人 以 上	599	2,142	30,524	134	84	3,636	2,367	40,760	36	1,046	310	81,638
合 計	1,772	5,688	61,540	1,317	1,434	18,635	11,788	75,479	1,431	7,530	985	187,599	

(注) 区分欄については、下記に示す学科の分野分類に従い、該当する区分に記入すること。

- ① 家政関係 ～ 洋装 和装 服飾デザイン等
- ② 調理関係 ～ 調理師 栄養士等
- ③ 医療関係 ～ 看護師 保健師 助産師 臨床検査 衛生検査等
- ④ 歯科衛生関係 ～ 歯科衛生 歯科技工等
- ⑤ 保育関係 ～ 児童教育 幼児教育等
- ⑥ 理・美容関係 ～ 理容 美容等
- ⑦ 工業関係 ～ 建築 電気 電子工学 自動車整備 製図 測量 情報処理 土木工学等
- ⑧ 商業関係 ～ 経理 簿記 ビジネス OA 秘書 客室乗務員 観光 ホテル 速記等
- ⑨ 文化・教養関係 ～ 音楽 美術 グラフィックデザイン 写真 英語等
- ⑩ その他 ～ ①～⑨以外の科目
- ⑪ 能力開発施設 ～ 公共職業能力開発施設のうち高卒2年訓練課程

平成24年3月専修学校等卒業者の求職・就職状況 (その1)

平成23年12月末現在

産業・職業・企業規模		区分		① 家政関係			② 調理関係			③ 医療関係			④ 歯科衛生関係			⑤ 保育関係			⑥ 理・美容関係		
		計	男	女	計	男	女	計	男	女	計	男	女	計	男	女	計	男	女		
求職者数		95	25	70	817	367	450	1,362	598	764	133	14	119	294	84	210	921	175	746		
就職者	A. B 農、林、漁業	0	0	0	0	0	0	0	0	0	0	0	0	0	0	0	0	0	0		
	C 鉱業、採石業、砂利採取業	0	0	0	0	0	0	0	0	0	0	0	0	0	0	0	0	0	0		
	D 建設業	0	0	0	0	0	0	0	0	0	0	0	0	0	0	0	0	0	0		
	E 製造業	12	2	10	3	1	2	1	0	1	0	0	0	0	0	0	0	0	0		
	F 電気・ガス・熱供給・水道業	0	0	0	0	0	0	0	0	0	0	0	0	0	0	0	0	0	0		
	G 情報・通信業	0	0	0	0	0	0	0	0	0	0	0	0	0	0	0	0	0	0		
	H 運輸業、郵便業	0	0	0	0	0	0	0	0	0	0	0	0	0	0	0	0	0	0		
	I 卸売業・小売業	41	13	28	14	0	14	7	0	7	0	0	0	1	0	1	60	14	46		
	J 金融・保険業	0	0	0	0	0	0	0	0	0	0	0	0	0	0	0	0	0	0		
	K 不動産業、物品賃貸業	0	0	0	0	0	0	0	0	0	0	0	0	0	0	0	0	0	0		
	L 学術研究、専門・サービス業	0	0	0	0	0	0	0	0	0	0	0	0	0	0	0	0	0	0		
	M 宿泊業、飲食サービス業	1	0	1	319	164	155	0	0	0	0	0	0	0	0	0	0	0	0		
	N 生活関連サービス業、娯楽業	1	0	1	0	0	0	13	4	9	0	0	0	2	2	0	184	35	149		
	O 教育、学習支援業	0	0	0	4	0	4	2	0	2	0	0	0	93	14	79	0	0	0		
	P 医療、福祉	5	0	5	41	3	38	551	198	353	16	0	16	86	16	70	0	0	0		
	Q 複合サービス事業	0	0	0	1	0	1	0	0	0	0	0	0	0	0	0	0	0	0		
	R サービス業	6	1	5	2	0	2	0	0	0	0	0	0	0	0	0	516	103	413		
	S. T 公務、その他	0	0	0	1	1	0	0	0	0	0	0	0	0	0	0	0	0	0		
	就職数	A 専門・技術	11	2	9	81	14	67	508	200	308	16	0	16	129	21	108	9	1	8	
B 管理		0	0	0	0	0	0	0	0	0	0	0	0	0	0	0	0	0	0		
C 事務		1	0	1	0	0	0	61	2	59	0	0	0	50	9	41	0	0	0		
D 販売		28	10	18	1	0	1	0	0	0	0	0	1	0	1	53	15	38			
E サービス		12	0	12	302	155	147	5	0	5	0	0	0	2	2	0	698	136	562		
I 生産工程・労務		14	4	10	1	0	1	0	0	0	0	0	0	0	0	0	0	0	0		
上記以外の職業		0	0	0	0	0	0	0	0	0	0	0	0	0	0	0	0	0	0		
29人以下		16	5	11	135	39	96	74	19	55	16	0	16	102	11	91	228	45	183		
30～99人		25	6	19	65	32	33	58	23	35	0	0	0	50	11	39	192	40	152		
100～299人		18	3	15	77	48	29	232	96	136	0	0	0	24	7	17	152	31	121		
300～499人	1	1	0	32	18	14	76	30	46	0	0	0	1	0	1	53	13	40			
500～999人	2	0	2	31	15	16	64	19	45	0	0	0	5	3	2	58	8	50			
1,000人以上	4	1	3	45	17	28	70	15	55	0	0	0	0	0	0	77	15	62			
合計	66	16	50	385	169	216	574	202	372	16	0	16	182	32	150	760	152	608			
就職内(決)定率		69.5%	64.0%	71.4%	47.1%	46.0%	48.0%	42.1%	33.8%	48.7%	12.0%	0.0%	13.4%	61.9%	38.1%	71.4%	82.5%	86.9%	81.5%		

(注) 区分欄については、下記に示す学科の分野分類に従い、該当する区分を記入すること。

① 家政関係 ～ 洋装 和装 服飾デザイン等

② 調理関係 ～ 調理師 栄養士等

③ 医療関係 ～ 看護師 保健師 助産師 臨床検査 衛生検査等

④ 歯科衛生関係 ～ 歯科衛生 歯科技工等

⑤ 保育関係 ～ 児童教育 幼児教育等

⑥ 理・美容関係 ～ 理容 美容等

平成24年3月専修学校等卒業者の求職・就職状況 (その2)

平成23年12月末現在

産業・職業・企業規模	区分	⑦ 工業関係			⑧ 商業関係			⑨ 文化教養関係			⑩ その他			⑪ 能力開発施設			合計			
		計	男	女	計	男	女	計	男	女	計	男	女	計	男	女	計	男	女	
求職者数		1,221	1,050	171	2,049	583	1,466	998	449	549	991	412	579	203	188	15	9,084	3,945	5,139	
就職者数	A. B 農、林、漁業	0	0	0	1	1	0	0	0	0	0	0	0	0	0	0	1	1	0	
	C 鉱業、採石業、砂利採取業	0	0	0	0	0	0	0	0	0	0	0	0	0	0	0	0	0	0	
	D 建設業	161	139	22	9	2	7	1	1	0	0	0	0	23	20	3	194	162	32	
	E 製造業	58	52	6	49	23	26	4	3	1	1	1	0	59	57	2	187	139	48	
	F 電気・ガス・熱供給・水道業	4	4	0	7	4	3	0	0	0	0	0	0	2	2	0	13	10	3	
	G 情報・通信業	260	226	34	22	12	10	132	70	62	0	0	0	27	24	3	441	332	109	
	H 運輸業、郵便業	15	11	4	292	86	206	2	2	0	11	0	11	13	12	1	333	111	222	
	I 卸売業・小売業	66	52	14	207	70	137	37	11	26	33	12	21	28	28	0	494	200	294	
	J 金融・保険業	70	70	0	7	2	5	7	1	6	1	0	1	0	0	0	85	73	12	
	K 不動産業、物品賃貸業	8	7	1	14	6	8	0	0	0	1	0	1	0	0	0	23	13	10	
	L 学術研究、専門・サービス業	4	4	0	8	2	6	0	0	0	107	16	91	4	4	0	123	26	97	
	M 宿泊業、飲食サービス業	4	2	2	190	49	141	9	5	4	7	1	6	0	0	0	530	221	309	
	N 生活関連サービス業、娯楽業	2	2	0	35	9	26	5	0	5	1	0	1	0	0	0	243	52	191	
	O 教育、学習支援業	2	2	0	22	7	15	11	6	5	6	0	6	0	0	0	140	29	111	
	P 医療、福祉	3	1	2	273	14	259	34	17	17	263	109	154	0	0	0	1,272	358	914	
	Q 複合サービス事業	2	2	0	11	7	4	10	4	6	45	23	22	0	0	0	69	36	33	
	R サービス業	164	138	26	153	24	129	256	109	147	3	0	3	8	8	0	1,108	383	725	
	S. T 公務、その他	5	5	0	18	4	14	7	3	4	11	8	3	1	1	0	43	22	21	
	就職者数	A 専門・技術	570	504	66	123	21	102	313	145	168	222	108	114	29	28	1	2,011	1,044	967
B 管理		2	2	0	9	7	2	3	2	1	0	0	0	0	0	0	14	11	3	
C 事務		36	19	17	377	49	328	4	4	0	59	2	57	0	0	0	588	85	503	
D 販売		45	38	7	218	93	125	33	12	21	23	12	11	2	2	0	404	182	222	
E サービス		72	67	5	543	137	406	159	66	93	184	46	138	4	3	1	1,981	612	1,369	
I 生産工程・労務		71	70	1	6	5	1	1	1	0	1	1	0	129	122	7	223	203	20	
上記以外の職業		32	17	15	42	10	32	2	2	0	1	1	0	1	1	0	78	31	47	
企業規模別		29人以下	154	120	34	317	33	284	181	78	103	189	57	132	15	13	2	1,427	420	1,007
30～99人		177	142	35	210	43	167	180	87	93	128	43	85	41	38	3	1,126	465	661	
100～299人		176	160	16	292	94	198	72	32	40	99	34	65	48	47	1	1,190	552	638	
300～499人	90	82	8	200	67	133	13	4	9	31	18	13	18	18	0	515	251	264		
500～999人	98	91	7	135	42	93	48	18	30	24	10	14	25	24	1	490	230	260		
1,000人以上	133	122	11	164	43	121	21	13	8	19	8	11	18	16	2	551	250	301		
合計	828	717	111	1,318	322	996	515	232	283	490	170	320	165	156	9	5,299	2,168	3,131		
就職内(決)定率		67.8%	68.3%	64.9%	64.3%	55.2%	67.9%	51.6%	51.7%	51.5%	49.4%	41.3%	55.3%	81.3%	83.0%	60.0%	58.3%	55.0%	60.9%	

(注) 区分欄については、下記に示す学科の分野分類に従い、該当する区分を記入すること。

- ⑦ 工業関係 ～ 建築 電気 電子工学 自動車整備 製図 測量 情報処理 土木工学等
- ⑧ 商業関係 ～ 経理 簿記 ビジネス OA 秘書 客室乗務員 観光 ホテル 速記等
- ⑨ 文化・教養関係 ～ 音楽 美術 グラフィックデザイン 写真 英語等
- ⑩ その他 ～ ①～⑨以外の科目
- ⑪ 能力開発施設 ～ 公共職業能力開発施設のうち高卒2年訓練課程

平成24年3月新規専修学校等卒業者の求人状況

(平成23年12月末現在)

区分		平成23年12月末現在	前年同月末現在	前年同月比(%)
産業・職業・企業規模				
業 別	A. B 農、林、漁業	154	20	670.0%
	C 鉱業、採石業、砂利採取業	3	1	200.0%
	D 建設業	2,927	3,098	-5.5%
	E 製造業	7,053	9,436	-25.3%
	F 電気・ガス・熱供給・水道業	405	333	21.6%
	G 情報・通信業	22,693	26,435	-14.2%
	H 運輸業、郵便業	3,448	10,885	-68.3%
	I 卸売業・小売業	45,469	44,807	1.5%
	J 金融・保険業	6,018	14,924	-59.7%
	K 不動産業、物品賃貸業	933	3,658	-74.5%
	L 学術研究、専門・サービス業	1,761	581	203.1%
	M 宿泊業、飲食サービス業	20,718	23,328	-11.2%
	N 生活関連サービス業、娯楽業	2,290	1,220	87.7%
	O 教育、学習支援業	3,299	2,813	17.3%
	P 医療、福祉	33,096	28,389	16.6%
	Q 複合サービス事業	4,238	496	754.4%
	R サービス業	33,038	36,629	-9.8%
	S. T 公務、その他	56	37	51.4%
職 業 別	A 専門・技術	55,346	51,280	7.9%
	B 管理	30,819	33,653	-8.4%
	C 事務	13,986	13,914	0.5%
	D 販売	37,157	62,291	-40.3%
	E サービス	40,943	42,170	-2.9%
	I 技能工等	4,445	3,044	46.0%
	上記以外の職業	4,903	738	564.4%
企 業 規 模 別	29人以下	10,279	12,181	-15.6%
	30～99人	18,291	19,181	-4.6%
	100～299人	27,820	30,843	-9.8%
	300～499人	21,849	22,554	-3.1%
	500～999人	27,722	30,829	-10.1%
	1,000人以上	81,638	91,502	-10.8%
合計		187,599	207,090	-9.4%

平成24年3月新規専修学校等卒業者の求職・就職状況

(平成23年12月末現在)

産業・職業・企業規模		区分	平成23年12月末現在			前年同月末現在			前年同月比 (%)		
			計	うち男	うち女	計	うち男	うち女	計	うち男	うち女
求職者数			9,084	3,945	5,139	8,597	3,716	4,881	5.7%	6.2%	5.3%
就職者数	業別	A. B 農、林、漁業	1	1	0	3	2	1	-66.7%	-50.0%	-100.0%
		C 鉱業、採石業、砂利採取業	0	0	0	0	0	0	—	—	—
		D 建設業	194	162	32	196	156	40	-1.0%	3.8%	-20.0%
		E 製造業	187	139	48	182	122	60	2.7%	13.9%	-20.0%
		F 電気・ガス・熱供給・水道業	13	10	3	5	3	2	160.0%	233.3%	50.0%
		G 情報・通信業	441	332	109	441	321	120	0.0%	3.4%	-9.2%
		H 運輸業、郵便業	333	111	222	303	116	187	9.9%	-4.3%	18.7%
		I 卸売業・小売業	494	200	294	556	233	323	-11.2%	-14.2%	-9.0%
		J 金融・保険業	85	73	12	26	10	16	226.9%	630.0%	-25.0%
		K 不動産業、物品賃貸業	23	13	10	27	14	13	-14.8%	-7.1%	-23.1%
		L 学術研究、専門・サービス業	123	26	97	85	17	68	44.7%	52.9%	42.6%
		M 宿泊業、飲食サービス業	530	221	309	573	205	368	-7.5%	7.8%	-16.0%
		N 生活関連サービス業、娯楽業	243	52	191	208	41	167	16.8%	26.8%	14.4%
		O 教育、学習支援業	140	29	111	110	24	86	27.3%	20.8%	29.1%
		P 医療、福祉	1,272	358	914	1,141	361	780	11.5%	-0.8%	17.2%
		Q 複合サービス事業	69	36	33	103	48	55	-33.0%	-25.0%	-40.0%
		R サービス業	1,108	383	725	1,034	347	687	7.2%	10.4%	5.5%
		S. T 公務、その他	43	22	21	27	16	11	59.3%	37.5%	90.9%
		就職者数	業別	A 専門・技術	2,011	1,044	967	1,979	1,084	895	1.6%
B 管理	14			11	3	5	3	2	180.0%	266.7%	50.0%
C 事務	588			85	503	549	68	481	7.1%	25.0%	4.6%
D 販売	404			182	222	401	157	244	0.7%	15.9%	-9.0%
E サービス	1,981			612	1,369	1,815	498	1,317	9.1%	22.9%	3.9%
I 技能工等	223			203	20	208	195	13	7.2%	4.1%	53.8%
上記以外の職業	78			31	47	63	31	32	23.8%	0.0%	46.9%
就職者数	企業規模別	29人以下	1,427	420	1,007	1,463	450	1,013	-2.5%	-6.7%	-0.6%
		30～99人	1,126	465	661	1,006	399	607	11.9%	16.5%	8.9%
		100～299人	1,190	552	638	990	469	521	20.2%	17.7%	22.5%
		300～499人	515	251	264	565	277	288	-8.8%	-9.4%	-8.3%
		500～999人	490	230	260	467	202	265	4.9%	13.9%	-1.9%
		1,000人以上	551	250	301	529	239	290	4.2%	4.6%	3.8%
合計		5,299	2,168	3,131	5,020	2,036	2,984	5.6%	6.5%	4.9%	
就職内(決)定率 (%)		58.3%	55.0%	60.9%	58.4%	54.8%	61.1%	-0.1	0.2	-0.2	