

平成24年3月新規学校卒業者の求人・求職・就職内定等状況について

平成24年2月末現在
福岡労働局職業安定部職業安定課

平成24年3月新規学校卒業者の平成24年2月末現在における求人・求職・就職内定等状況は、次のとおりである。

1 中学卒業者

- (1) 求人数(県外からの連絡求人数を含む。)は95人で、前年同月に比べ31.9%増加している。
- (2) 求職者数は40人で、前年同月に比べ14.9%減少している。
- (3) (1)及び(2)の結果、求人倍率は2.38倍となり、前年同月に比べ0.85ポイント上回った。

2 高等学校卒業者

- (1) 求人数(県外からの連絡求人数を含む。)は9,955人で、前年同月に比べ3.7%増加している。
- (2) 求職者数は6,516人で、前年同月に比べ4.0%増加している。
- (3) (1)及び(2)の結果、求人倍率は1.53倍となり、前年同月と同水準である。

3 大学等卒業者 (※)

大学

- (1) 求人数(推薦依頼数の合計。以下同じ。)は181,479人で、前年同月に比べ8.1%増加している。
- (2) 求職者数は16,743人で、前年同月に比べ5.2%増加している。
- (3) (1)及び(2)の結果、求人倍率は10.84倍となり、前年同月に比べ0.29ポイント上回った。

短期大学

- (1) 求人数は24,049人で、前年同月に比べ5.5%増加している。
- (2) 求職者数は3,384人で、前年同月に比べ2.0%増加している。
- (3) (1)及び(2)の結果、求人倍率は7.11倍となり、前年同月に比べ0.24ポイント上回った。

高等専門学校

- (1) 求人数は5,772人で、前年同月に比べ8.6%増加している。
- (2) 求職者数は413人で、前年同月に比べ21.5%増加している。
- (3) (1)及び(2)の結果、求人倍率は13.98倍となり、前年同月に比べ1.65ポイント下回った。

※ 本調査は大学等の協力により、学生からの報告等により把握している状況をとりとめたもので、報告のない学生や連絡の取れない学生等は未内定として計上しています。

※ 厚生労働省及び文部科学省が公表している「大学等卒業予定者の就職内定状況調査」とは、調査方法が異なるため、この調査と直接数値を比較できるものではありません。

平成24年2月末現在

《新規学校卒業者の就職支援》について

新規学校卒業者の就職環境については、昨年に引き続き、厳しい状況となっています。現状を踏まえ、福岡労働局では、下記のとおり新卒者支援に取り組んでいます。

1 学卒ジョブサポーター(高卒等担当)による各種支援

- ・各公共職業安定所に配置されている学卒ジョブサポーターが高等学校を訪問し、早期の個別就職支援を実施します。
- ・新規学卒求人を確保し各高等学校へ求人情報を提供します。

2 学卒ジョブサポーター(大卒等担当)による各種支援

新卒応援ハローワーク及び新卒応援コーナーに配置されている学卒ジョブサポーターが下記の支援を行います。

- ・「就職ガイダンス」、「模擬面接ワークショップ」等を実施し、自己分析・面接の準備等を進めます。
- ・各大学等を訪問し、企業情報等を提供します。

※新卒応援ハローワーク(県内2カ所):福岡新卒応援ハローワーク、小倉新卒応援ハローワーク

※新卒応援コーナー(県内4カ所):飯塚、大牟田、八幡及び久留米公共職業安定所内

別紙

	求 人 数			全 求 職 者 数			求 人 倍 率			就職内定届出者数		就職内定率(中学・高校) 就職内定届出者の割合(大学等)		
	24年2月	前年同月	前年比	24年2月	前年同月	前年比	24年2月	前年同月	前年差	24年2月	前年同月	24年2月	前年同月	前年差
中学校	95	72	31.9%	40	47	-14.9%	2.38	1.53	0.85	4	9	10.0%	19.1%	▲ 9.1
男	*	*	*	23	29	-20.7%	*	*	*	3	8	13.0%	27.6%	▲ 14.6
女	*	*	*	17	18	-5.6%	*	*	*	1	1	5.9%	5.6%	0.3
高等学校	9,955	9,602	3.7%	6,516	6,264	4.0%	1.53	1.53	▲ 0.00	5,895	5,551	90.5%	88.6%	1.9
男	*	*	*	3,689	3,649	1.1%	*	*	*	3,446	3,358	93.4%	92.0%	1.4
女	*	*	*	2,827	2,615	8.1%	*	*	*	2,449	2,193	86.6%	83.9%	2.7
大学等合計	211,300	196,044	7.8%	20,540	19,579	4.9%	10.29	10.01	0.28	14,134	13,744	68.8%	70.2%	▲ 1.4
男	*	*	*	9,425	8,984	4.9%	*	*	*	6,337	6,304	67.2%	70.2%	▲ 3.0
女	*	*	*	11,115	10,595	4.9%	*	*	*	7,797	7,440	70.1%	70.2%	▲ 0.1
高等専門学校	5,772	5,313	8.6%	413	340	21.5%	13.98	15.63	▲ 1.65	400	330	96.9%	97.1%	▲ 0.2
男	*	*	*	315	261	20.7%	*	*	*	305	253	96.8%	96.9%	▲ 0.1
女	*	*	*	98	79	24.1%	*	*	*	95	77	96.9%	97.5%	▲ 0.6
短期大学	24,049	22,800	5.5%	3,384	3,318	2.0%	7.11	6.87	0.24	2,396	2,329	70.8%	70.2%	0.6
男	*	*	*	197	166	18.7%	*	*	*	109	103	55.3%	62.0%	▲ 6.7
女	*	*	*	3,187	3,152	1.1%	*	*	*	2,287	2,226	71.8%	70.6%	1.2
大 学	181,479	167,931	8.1%	16,743	15,921	5.2%	10.84	10.55	0.29	11,338	11,085	67.7%	69.6%	▲ 1.9
男	*	*	*	8,913	8,557	4.2%	*	*	*	5,923	5,948	66.5%	69.5%	▲ 3.0
女	*	*	*	7,830	7,364	6.3%	*	*	*	5,415	5,137	69.2%	69.8%	▲ 0.6

平成24年3月新規学校卒業者の学校別求人・求職・就職内(決)定状況

(平成24年2月末現在) NO. 1

	求 人 数			求 職 者 数			求 人 倍 率			就職内(決)定者数			就職内(決)定率		
	24年2月	前年同月	前年比	24年2月	前年同月	前年比	24年2月	前年同月	前年差	24年2月	前年同月	前年比	24年2月	前年同月	前年差
中学校合計	95	72	31.9%	40	47	-14.9%	2.38	1.53	0.85	4	9	-55.6%	10.0%	19.1%	▲ 9.1
県内	7	7	0.0%	36	41	-12.2%	0.19	0.17	0.02	0	3	-100.0%	0.0%	7.3%	▲ 7.3
県外	88	65	35.4%	4	6	-33.3%	22.00	10.83	11.17	4	6	-33.3%	100.0%	100.0%	0.0
高等学校合計	9,955	9,602	3.7%	6,516	6,264	4.0%	1.53	1.53	0.00	5,895	5,551	6.2%	90.5%	88.6%	1.9
県内	7,084	6,230	13.7%	5,316	4,987	6.6%	1.33	1.25	0.08	4,720	4,306	9.6%	88.8%	86.3%	2.5
県外	2,871	3,372	-14.9%	1,200	1,277	-6.0%	2.39	2.64	▲ 0.25	1,175	1,245	-5.6%	97.9%	97.5%	0.4
大学等合計	211,300	196,044	7.8%	20,540	19,579	4.9%	10.29	10.01	0.28	14,134	13,744	2.8%	68.8%	70.2%	▲ 1.4
高等専門学校	5,772	5,313	8.6%	413	340	21.5%	13.98	15.63	▲ 1.65	400	330	21.2%	96.9%	97.1%	▲ 0.2
短期大学	24,049	22,800	5.5%	3,384	3,318	2.0%	7.11	6.87	0.24	2,396	2,329	2.9%	70.8%	70.2%	0.6
大 学	181,479	167,931	8.1%	16,743	15,921	5.2%	10.84	10.55	0.29	11,338	11,085	2.3%	67.7%	69.6%	▲ 1.9

(注)1 中学, 高校の県内求人のうち, 中学は求人事業所を管轄する安定所が受理した求人数とし, 高校は求人事業所を管轄する安定所が, 自ら確認印を押印した求人票に係る求人数とする。

2 中学, 高校の県外求人のうち, 中学は県外安定所からの連絡求人数とし, 高校は県外安定所または求人事業所から各安定所へ送付された求人票により, 各安定所管内の学校に対する推薦数(学校指定求人の場合)と各安定所への連絡求人数(学校指定のない場合とする)の合計とする。

3 高専, 短大, 大学の求人は, 求人事業所から各大学に対する推薦依頼数の合計とする。

4 求人倍率=求人数/求職者数 就職内(決)定率(%)=就職内(決)定者数/求職者数×100

平成24年3月新規中学校・高等学校卒業者の求人・求職・就職内(決)定状況

(平成24年2月末現在)

NO. 2

		求 人 数			求 職 者 数			求 人 倍 率			就職内(決)定者数			就職内(決)定率		
		24年2月	前年同月	前年比	24年2月	前年同月	前年比	24年2月	前年同月	前年差	24年2月	前年同月	前年比	24年2月	前年同月	前年差
中 学 校	合計	95	72	31.9%	40	47	-14.9%	2.38	1.53	0.85	4	9	-55.6%	10.0%	19.1%	▲ 9.1
	男計	*	*	*	23	29	-20.7%	*	*	*	3	8	-62.5%	13.0%	27.6%	▲ 14.6
	女計	*	*	*	17	18	-5.6%	*	*	*	1	1	0.0%	5.9%	5.6%	0.3
	県内分	7	7	0.0%	36	41	-12.2%	0.19	0.17	0.02	0	3	-100.0%	0.0%	7.3%	▲ 7.3
	男計	*	*	*	20	23	-13.0%	*	*	*	0	2	-100.0%	0.0%	8.7%	▲ 8.7
	女計	*	*	*	16	18	-11.1%	*	*	*	0	1	-100.0%	0.0%	5.6%	▲ 5.6
	県外分	88	65	35.4%	4	6	-33.3%	22.00	10.83	11.17	4	6	-33.3%	100.0%	100.0%	0.0
	男計	*	*	*	3	6	-50.0%	*	*	*	3	6	-50.0%	100.0%	100.0%	0.0
	女計	*	*	*	1	0	—	*	*	*	1	0	—	100.0%	—	—
高 等 学 校	合計	9,955	9,602	3.7%	6,516	6,264	4.0%	1.53	1.53	▲ 0.00	5,895	5,551	6.2%	90.5%	88.6%	1.9
	男計	*	*	*	3,689	3,649	1.1%	*	*	*	3,446	3,358	2.6%	93.4%	92.0%	1.4
	女計	*	*	*	2,827	2,615	8.1%	*	*	*	2,449	2,193	11.7%	86.6%	83.9%	2.7
	県内分	7,084	6,230	13.7%	5,316	4,987	6.6%	1.33	1.25	0.08	4,720	4,306	9.6%	88.8%	86.3%	2.5
	男計	*	*	*	2,783	2,669	4.3%	*	*	*	2,557	2,390	7.0%	91.9%	89.5%	2.4
	女計	*	*	*	2,533	2,318	9.3%	*	*	*	2,163	1,916	12.9%	85.4%	82.7%	2.7
	県外分	2,871	3,372	-14.9%	1,200	1,277	-6.0%	2.39	2.64	▲ 0.25	1,175	1,245	-5.6%	97.9%	97.5%	0.4
	男計	*	*	*	906	980	-7.6%	*	*	*	889	968	-8.2%	98.1%	98.8%	▲ 0.7
	女計	*	*	*	294	297	-1.0%	*	*	*	286	277	3.2%	97.3%	93.3%	4.0

中学校卒業生

管内事業所からの産業・規模別求人状況

(平成24年2月末現在)

NO. 3-1

40 福岡労働局

項目	中学校卒業生				
	平成24年2月末現在	前年同月末現在	対前年比 (%)	求人事業所数	
				24年2月	前年同月
産業・規模別					
A, B農、林、漁業 (01~04)					
C鉱業、採石業、砂利採取業 (05)					
D建設業 (06~08)	2	1	100.0%	1	1
E製造業 (09~32)	0	1	-100.0%	0	1
産					
09 食料品製造業					
10 飲料・たばこ・飼料製造業					
11 繊維工業					
12 木材・木製品製造業(家具除く)					
13 家具・装備品製造業					
14 パルプ・紙・紙加工品製造業					
15 印刷・関連産業					
16 化学工業					
17 石油製品・石炭製品製造業					
18 プラスチック製品製造業(別掲を除く)					
19 ゴム製品製造業					
21 窯業・土石製品製造業					
22 鉄鋼業					
業					
23 非鉄金属製造業					
24 金属製品製造業		1	-100.0%		1
25 はん用機械器具製造業					
26 生産用機械器具製造業					
27 業務用機械器具製造業					
28 電子部品・デバイス・電子回路製造業					
29 電気機械器具製造業					
30 情報通信機械器具製造業					
31 輸送用機械器具製造業					
20、32 その他の製造業					
F電気・ガス・熱供給・水道業 (33~36)					
G情報通信業 (37~41)					
H運輸業、郵便業 (42~49)					
別					
I卸売業・小売業 (50~61)	0	0	#DIV/0!	0	0
50~55 卸売業					
56~61 小売業					
J金融・保険業 (62~67)					
K不動産業、物品賃貸業 (68~70)					
L学術研究、専門・技術サービス業(71~74)					
M宿泊業、飲食サービス業 (75~77)	1	1	0.0%	1	1
76 飲食店	1	1	0.0%	1	1
N生活関連サービス業、娯楽業 (78~80)	4	4	0.0%	2	2
O教育、学習支援業 (81,82)					
P医療、福祉(83~85)					
Q複合サービス業 (86,87)					
Rサービス業(他に分類されないもの) (88~96)					
91 職業紹介・労働者派遣業					
92 その他の事業サービス業					
S、T公務(他に分類されるものを除く)・その他(97、98、99)					
合計	7	7	0.0%	4	5
規模					
29人以下	7	7	0.0%	4	5
30~99人					
100~299人					
300~499人					
別					
500~999人					
1,000人以上					

「特記事項」

高等学校卒業生

管内事業所からの産業・規模別求人状況(平成24年2月末現在)

NO. 3-2

40 福岡労働局

項目	高等学校卒業生				求人実		
	平成24年2月末現在	前年同月末現在	対前年比 (%)	求人事業所数		事業所数	
				24年2月	前年同月	24年2月	
産業・規模別							
A, B農、林、漁業(01~04)	13	25	-48.0%	9	10	9	
C鉱業、採石業、砂利採取業(05)	3	4	-25.0%	3	3	3	
D建設業(06~08)	779	717	8.6%	274	247	275	
E製造業(09~32)	1,924	1,804	6.7%	576	540	576	
09 食品品製造業	226	296	-23.6%	76	80	76	
10 飲料・たばこ・飼料製造業	61	18	238.9%	12	8	12	
11 繊維工業	71	69	2.9%	23	19	23	
12 木材・木製品製造業(家具除く)	16	14	14.3%	7	8	7	
13 家具・装備品製造業	49	31	58.1%	20	17	20	
14 パルプ・紙・紙加工品製造業	14	33	-57.6%	10	17	10	
15 印刷・同関連産業	62	60	3.3%	21	26	21	
16 化学工業	65	63	3.2%	17	24	17	
17 石油製品・石炭製品製造業	35	18	94.4%	9	3	9	
18 プラスチック製品製造業(別掲を除く)	61	53	15.1%	23	18	23	
19 ゴム製品製造業	64	76	-15.8%	13	14	13	
21 窯業・土石製品製造業	105	83	26.5%	23	18	23	
22 鉄鋼業	150	187	-19.8%	25	31	25	
23 非鉄金属製造業	29	28	3.6%	10	9	10	
24 金属製品製造業	213	171	24.6%	82	69	82	
25 はん用機械器具製造業	101	91	11.0%	43	44	43	
26 生産用機械器具製造業	103	53	94.3%	41	24	41	
27 業務用機械器具製造業	37	26	42.3%	10	12	10	
28 電子部品・デバイス・電子回路製造業	55	51	7.8%	12	10	12	
29 電気機械器具製造業	118	127	-7.1%	41	40	41	
30 情報通信機械器具製造業	2	7	-71.4%	1	3	1	
31 輸送用機械器具製造業	269	236	14.0%	50	38	50	
20、32 その他の製造業	18	13	38.5%	7	8	7	
F電気・ガス・熱供給・水道業(33~36)	202	201	0.5%	11	9	11	
G情報通信業(37~41)	54	31	74.2%	13	14	13	
H運輸業、郵便業(42~49)	397	331	19.9%	71	52	71	
I卸売業・小売業(50~61)	1,116	850	31.3%	332	274	332	
50~55 卸売業	334	264	26.5%	165	119	165	
56~61 小売業	782	586	33.4%	167	155	167	
J金融・保険業(62~67)	23	34	-32.4%	10	13	10	
K不動産業、物品賃貸業(68~70)	39	38	2.6%	14	18	14	
L学術研究、専門・技術サービス業(71~74)	105	90	16.7%	33	37	33	
M宿泊業、飲食サービス業(75~77)	202	223	-9.4%	65	65	65	
76 飲食店	150	161	-6.8%	50	49	50	
N生活関連サービス業、娯楽業(78~80)	468	435	7.6%	96	95	96	
O教育、学習支援業(81,82)	39	36	8.3%	7	15	7	
P医療、福祉(83~85)	1,119	892	25.4%	314	262	314	
Q複合サービス業(86,87)	45	44	2.3%	14	15	14	
Rサービス業(他に分類されないもの)(88~96)	556	474	17.3%	75	79	75	
91 職業紹介・労働者派遣業	78	87	-10.3%	5	4	5	
92 その他の事業サービス業	370	298	24.2%	41	47	41	
S、T公務(他に分類されるものを除く)・その他(97、98、99)		1	-100.0%		1		
合計	7,084	6,230	13.7%	1,917	1,749	1,918	
規模別	29人以下	2,037	1,572	29.6%	760	691	761
	30~99人	2,282	1,960	16.4%	706	634	706
	100~299人	1,147	1,055	8.7%	290	260	290
	300~499人	462	430	7.4%	74	75	74
	500~999人	380	346	9.8%	41	48	41
	1,000人以上	776	867	-10.5%	46	41	46

「特記事項」

管外・県外からの連絡求人状況

(平成24年2月末現在)

求人延数	中 学 校			高 等 学 校		
	平成24年2月末現在	前 年 同 月 末	対前年 比 (%)	平成24年2月末現在	前 年 同 月 末	対前年 比 (%)
管 外	20	26	-23.1%	2,859	2,595	10.2%
県 外	88	65	35.4%	2,871	3,372	-14.9%

「特記事項」

平成24年3月中学校・高等学校卒業者の求職・就職内(決)定状況 (平成24年2月末現在)

特記事項

		中 学 校			高 等 学 校			学 科 別															
		計	男	女	計	男	女	商 業 科			工 業 科			農 業 科			家 庭 科 其 他			普 通 科			
								計	男	女	計	男	女	計	男	女	計	男	女	計	男	女	
求職者数	計	(115)	(73)	(42)	(8,125)	(4,633)	(3,492)																
	県内	(110)	(69)	(41)	(6,774)	(3,609)	(3,165)																
	県外	(5)	(4)	(1)	(1,351)	(1,024)	(327)																
就定職者内数(決)	計	(16)	(12)	(4)	(7,047)	(4,173)	(2,874)																
	県内	(11)	(8)	(3)	(5,743)	(3,182)	(2,561)																
	県外	(5)	(4)	(1)	(1,304)	(991)	(313)																
就定職率内(決)	計	(13.9%)	(16.4%)	(9.5%)	(86.7%)	(90.1%)	(82.3%)																
	県内	(10.0%)	(11.6%)	(7.3%)	(84.8%)	(88.2%)	(80.9%)																
	県外	(100.0%)	(100.0%)	(100.0%)	(96.5%)	(96.8%)	(95.7%)																
前内年(決)同定月率就(職)	計	19.1%	27.6%	5.6%	88.6%	92.0%	83.9%																
	県内	7.3%	8.7%	5.6%	86.3%	89.5%	82.7%																
	県外	100.0%	100.0%		97.5%	98.8%	93.3%																
対前年(決)同イ月ン差ト	計	▲ 9.1	#####	0.3	1.9	1.4	2.7																
	県内	▲ 7.3	▲ 8.7	▲ 5.6	2.5	2.4	2.7																
	県外	0.0	0.0		0.4	▲ 0.7	4.0																

※ ()欄は、自営、縁故就職、公務員への応募等学校又は安定所の紹介によらない者を含めて計上すること。

様式2(2)

平成24年3月高等学校専攻科卒業者の求人・求職・就職内(決)定状況

(平成24年2月末現在)

40 福岡労働局

		計	男	女
求 人 数	計	323		
	高卒求人に 準じたもの	28		
	大卒求人に 準じたもの	295		
求 職 者 数	計	(367) 366	(68) 67	(299) 299
	県 内	(249) 248	(50) 49	(199) 199
	県 外	(118) 118	(18) 18	(100) 100
就職内(決)定者数	計	(352) 352	(59) 59	(293) 293
	県 内	(235) 235	(42) 42	(193) 193
	県 外	(117) 117	(17) 17	(100) 100

注1) ()欄は、自営、縁故就職、公務員等、学校・安定所の紹介によらない者を含めて計上すること

平成24年3月大学・短期大学・高等専門学校卒業者の求人・求職・就職内(決)定状況
(平成24年2月末現在)

40 福岡労働局

学校名	項目	求人数		求職者数			就職内(決)定者数		
		計	計	男	女	計	男	女	
大		32,703	4,333	2,363	1,970	2,973	1,554	1,419	
		8,158	4,404	2,125	2,279	2,424	1,101	1,323	
		16,210	1,074	164	910	732	92	640	
		27,841	1,530	1,119	411	1,016	781	235	
		2,206	526	99	427	442	78	364	
		615	176	96	80	147	87	60	
	文系小計	87,733	12,043	5,966	6,077	7,734	3,693	4,041	
		48,623	2,429	1,638	791	1,712	1,172	540	
		31,121	1,041	447	594	870	376	494	
		11,492	507	362	145	374	255	119	
		1,319	520	487	33	447	415	32	
		682	111	13	98	109	12	97	
		509	92		92	92		92	
	理系小計	93,746	4,700	2,947	1,753	3,604	2,230	1,374	
総計	181,479	16,743	8,913	7,830	11,338	5,923	5,415		
短		12,315	1,296	44	1,252	967	19	948	
		3,444	814	26	788	562	16	546	
		1,239	257	44	213	163	14	149	
		1,248	211		211	179		179	
		1,005	195		195	103		103	
		1,311	181	21	160	137	11	126	
			0			0			
			0			0			
			0			0			
	文系小計	20,562	2,954	135	2,819	2,111	60	2,051	
		2,867	173	31	142	110	26	84	
		356	179	9	170	115	4	111	
		264	78	22	56	60	19	41	
			0			0			
		0			0				
理系小計	3,487	430	62	368	285	49	236		
総計	24,049	3,384	197	3,187	2,396	109	2,287		
高		5,772	413	315	98	400	305	95	
			0			0			
			0			0			
			0			0			
	文系小計	0	0	0	0	0	0	0	
専	理系小計	5,772	413	315	98	400	305	95	
	総計	5,772	413	315	98	400	305	95	

平成24年3月新規学校卒業者の地域別求人・求職・就職内(決)定状況

(平成24年2月末現在)

NO. 5

	県内求人数			全求職者数			求人倍率			就職内(決)定者数			就職内(決)定率			
	24年2月	前年同月	前年比	24年2月	前年同月	前年比	24年2月	前年同月	前年差	24年2月	前年同月	前年比	24年2月	前年同月	前年差	
中学校	県合計	7	7	0.0%	40	47	-14.9%	0.18	0.15	0.03	4	9	-55.6%	10.0%	19.1%	▲ 9.1
	福岡地域	1	2	-50.0%	15	23	-34.8%	0.07	0.09	▲ 0.02	1	4	-75.0%	6.7%	17.4%	▲ 10.7
	北九州地域	2	1	100.0%	10	11	-9.1%	0.20	0.09	0.11	1	4	-75.0%	10.0%	36.4%	▲ 26.4
	筑豊地域	0	0	—	7	7	0.0%	0.00	0.00	0.00	1	0	—	14.3%	0.0%	14.3
	筑後地域	4	4	0.0%	8	6	33.3%	0.50	0.67	▲ 0.17	1	1	0.0%	12.5%	16.7%	▲ 4.2
高等学校	県合計	7,084	6,230	13.7%	6,516	6,264	4.0%	1.09	0.99	0.10	5,895	5,551	6.2%	90.5%	88.6%	1.9
	福岡地域	3,014	2,497	20.7%	1,970	1,878	4.9%	1.53	1.33	0.20	1,772	1,670	6.1%	89.9%	88.9%	1.0
	北九州地域	1,985	1,809	9.7%	2,022	1,916	5.5%	0.98	0.94	0.04	1,817	1,704	6.6%	89.9%	88.9%	1.0
	筑豊地域	595	589	1.0%	757	703	7.7%	0.79	0.84	▲ 0.05	678	600	13.0%	89.6%	85.3%	4.3
	筑後地域	1,490	1,335	11.6%	1,767	1,767	0.0%	0.84	0.76	0.08	1,628	1,577	3.2%	92.1%	89.2%	2.9

平成24年3月新規大学等卒業者の求人・求職・就職内(決)定状況 (男・女別)

(平成24年2月末現在)

NO. 6

	求 人 数			全 求 職 者 数			求 人 倍 率			就 職 内 (決) 定 者 数			就 職 内 (決) 定 率		
	24年2月	前年同月	前年比	24年2月	前年同月	前年比	24年2月	前年同月	前年差	24年2月	前年同月	前年比	24年2月	前年同月	前年差
大学等合計	211,300	196,044	7.8%	20,540	19,579	4.9%	10.29	10.01	0.28	14,134	13,744	2.8%	68.8%	70.2%	▲ 1.4
男	*	*	*	9,425	8,984	4.9%	*	*	*	6,337	6,304	0.5%	67.2%	70.2%	▲ 3.0
女	*	*	*	11,115	10,595	4.9%	*	*	*	7,797	7,440	4.8%	70.1%	70.2%	▲ 0.1
高等専門学校	5,772	5,313	8.6%	413	340	21.5%	13.98	15.63	▲ 1.65	400	330	21.2%	96.9%	97.1%	▲ 0.2
男	*	*	*	315	261	20.7%	*	*	*	305	253	20.6%	96.8%	96.9%	▲ 0.1
女	*	*	*	98	79	24.1%	*	*	*	95	77	23.4%	96.9%	97.5%	▲ 0.6
短期大学	24,049	22,800	5.5%	3,384	3,318	2.0%	7.11	6.87	0.24	2,396	2,329	2.9%	70.8%	70.2%	0.6
男	*	*	*	197	166	18.7%	*	*	*	109	103	5.8%	55.3%	62.0%	▲ 6.7
女	*	*	*	3,187	3,152	1.1%	*	*	*	2,287	2,226	2.7%	71.8%	70.6%	1.2
大 学	181,479	167,931	8.1%	16,743	15,921	5.2%	10.84	10.55	0.29	11,338	11,085	2.3%	67.7%	69.6%	▲ 1.9
男	*	*	*	8,913	8,557	4.2%	*	*	*	5,923	5,948	-0.4%	66.5%	69.5%	▲ 3.0
女	*	*	*	7,830	7,364	6.3%	*	*	*	5,415	5,137	5.4%	69.2%	69.8%	▲ 0.6

平成24年3月新規大学等卒業者の求人・求職・就職内(決)定状況 (文・理系別)

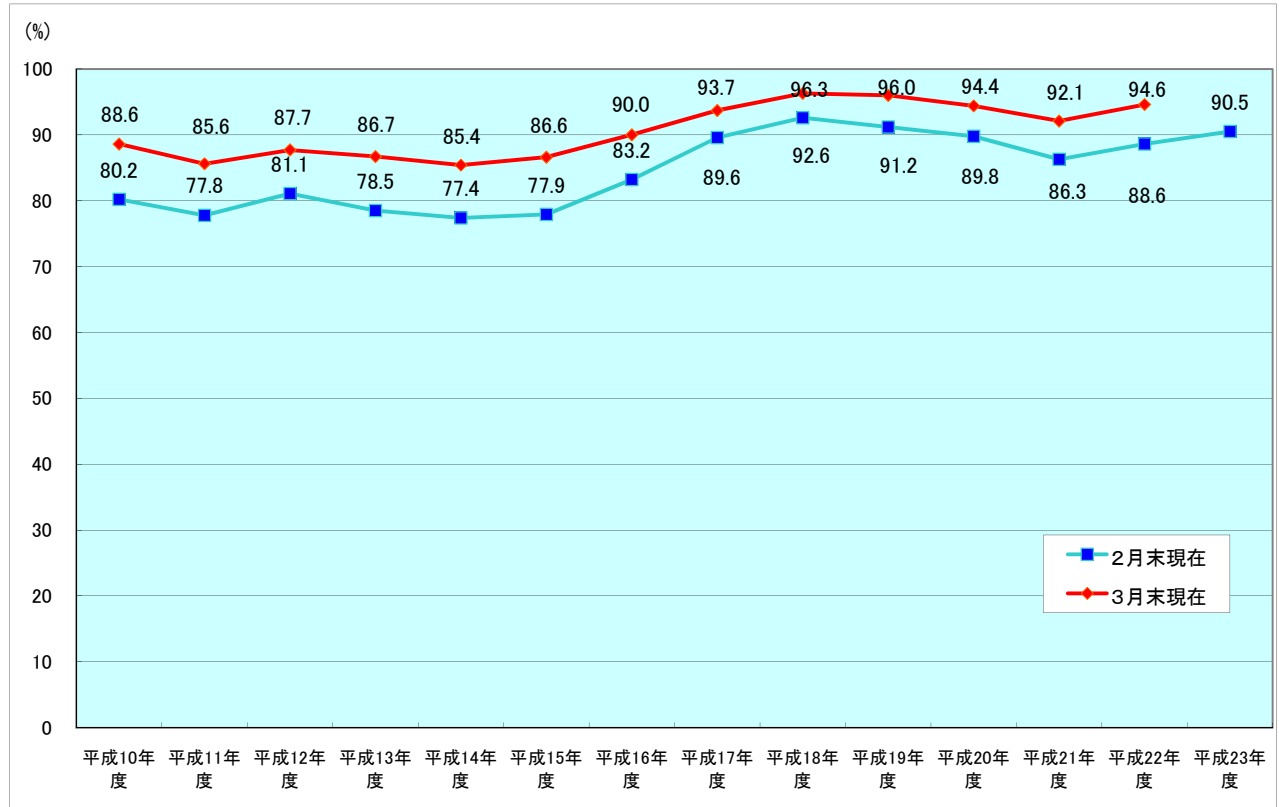
(平成24年2月末現在)

NO. 7

	求 人 数			全 求 職 者 数			求 人 倍 率			就 職 内 (決) 定 者 数			就 職 内 (決) 定 率		
	24年2月	前年同月	前年比	24年2月	前年同月	前年比	24年2月	前年同月	前年差	24年2月	前年同月	前年比	24年2月	前年同月	前年差
大学等合計	211,300	196,044	7.8%	20,540	19,579	4.9%	10.29	10.01	0.28	14,134	13,744	2.8%	68.8%	70.2%	▲ 1.4
文系	108,295	99,849	8.5%	14,997	14,579	2.9%	7.22	6.85	0.37	9,845	9,822	0.2%	65.6%	67.4%	▲ 1.8
理系	103,005	96,195	7.1%	5,543	5,000	10.9%	18.58	19.24	▲ 0.66	4,289	3,922	9.4%	77.4%	78.4%	▲ 1.0
高等専門学校	5,772	5,313	8.6%	413	340	21.5%	13.98	15.63	▲ 1.65	400	330	21.2%	96.9%	97.1%	▲ 0.2
文系															
理系	5,772	5,313	8.6%	413	340	21.5%	13.98	15.63	▲ 1.65	400	330	21.2%	96.9%	97.1%	▲ 0.2
短期大学	24,049	22,800	5.5%	3,384	3,318	2.0%	7.11	6.87	0.24	2,396	2,329	2.9%	70.8%	70.2%	0.6
文系	20,562	19,861	3.5%	2,954	3,012	-1.9%	6.96	6.59	0.37	2,111	2,121	-0.5%	71.5%	70.4%	1.1
理系	3,487	2,939	18.6%	430	306	40.5%	8.11	9.60	▲ 1.49	285	208	37.0%	66.3%	68.0%	▲ 1.7
大 学	181,479	167,931	8.1%	16,743	15,921	5.2%	10.84	10.55	0.29	11,338	11,085	2.3%	67.7%	69.6%	▲ 1.9
文系	87,733	79,988	9.7%	12,043	11,567	4.1%	7.28	6.92	0.36	7,734	7,701	0.4%	64.2%	66.6%	▲ 2.4
理系	93,746	87,943	6.6%	4,700	4,354	7.9%	19.95	20.20	▲ 0.25	3,604	3,384	6.5%	76.7%	77.7%	▲ 1.0

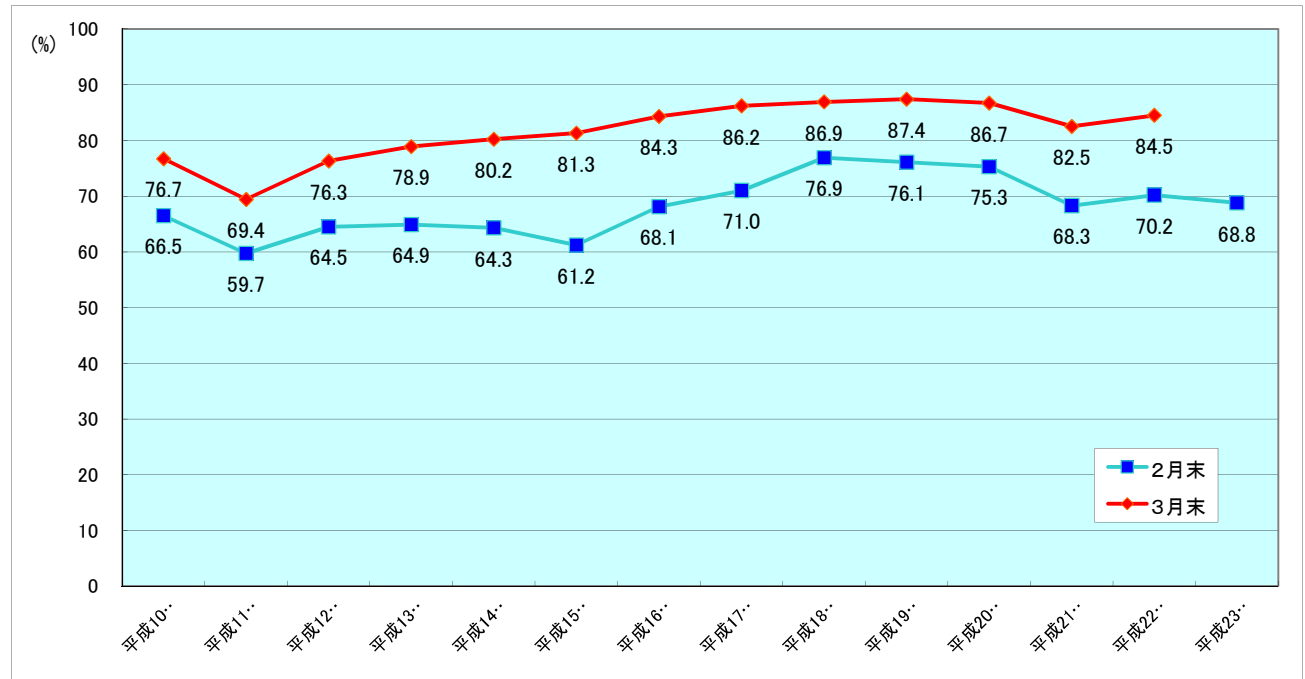
新規高卒者の内定率の推移《各年度2月末現在》

	平成10年度	平成11年度	平成12年度	平成13年度	平成14年度	平成15年度	平成16年度	平成17年度	平成18年度	平成19年度	平成20年度	平成21年度	平成22年度	平成23年度
2月末現在	80.2	77.8	81.1	78.5	77.4	77.9	83.2	89.6	92.6	91.2	89.8	86.3	88.6	90.5
3月末現在	88.6	85.6	87.7	86.7	85.4	86.6	90.0	93.7	96.3	96.0	94.4	92.1	94.6	



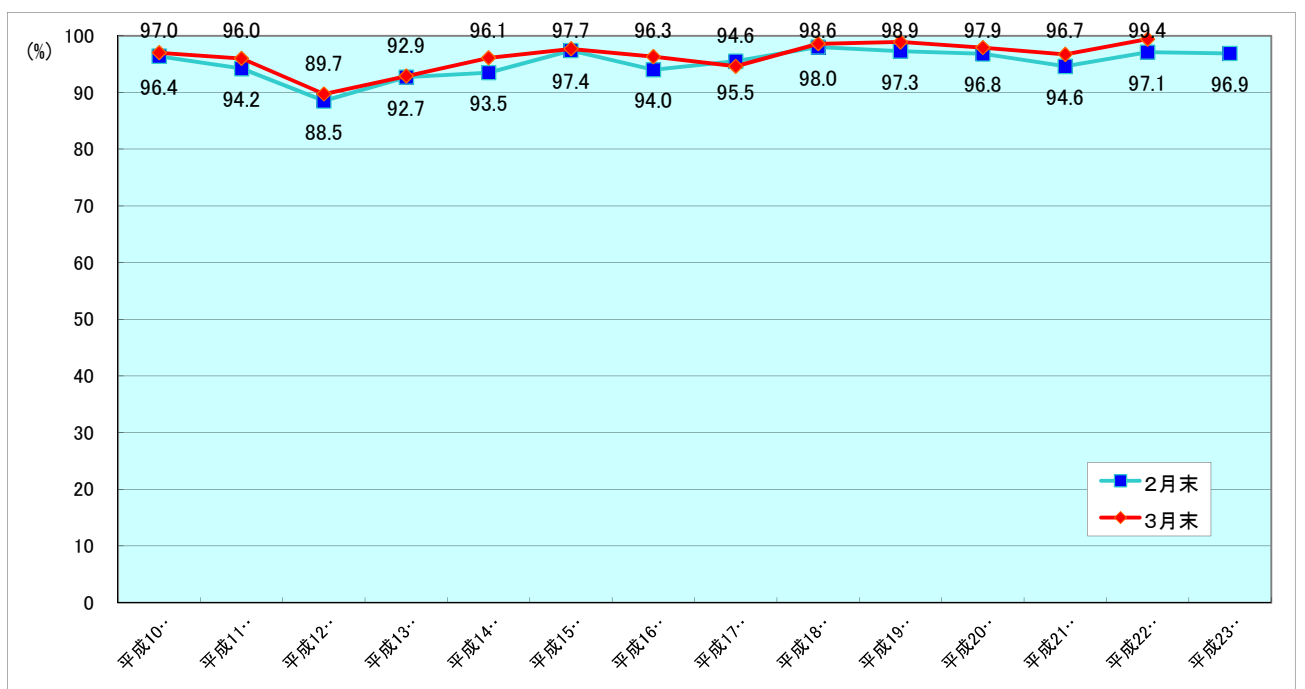
新規大卒者の内定率の推移<大学等合計>

	平成10年度	平成11年度	平成12年度	平成13年度	平成14年度	平成15年度	平成16年度	平成17年度	平成18年度	平成19年度	平成20年度	平成21年度	平成22年度	平成23年度
2月末	66.5	59.7	64.5	64.9	64.3	61.2	68.1	71.0	76.9	76.1	75.3	68.3	70.2	68.8
3月末	76.7	69.4	76.3	78.9	80.2	81.3	84.3	86.2	86.9	87.4	86.7	82.5	84.5	



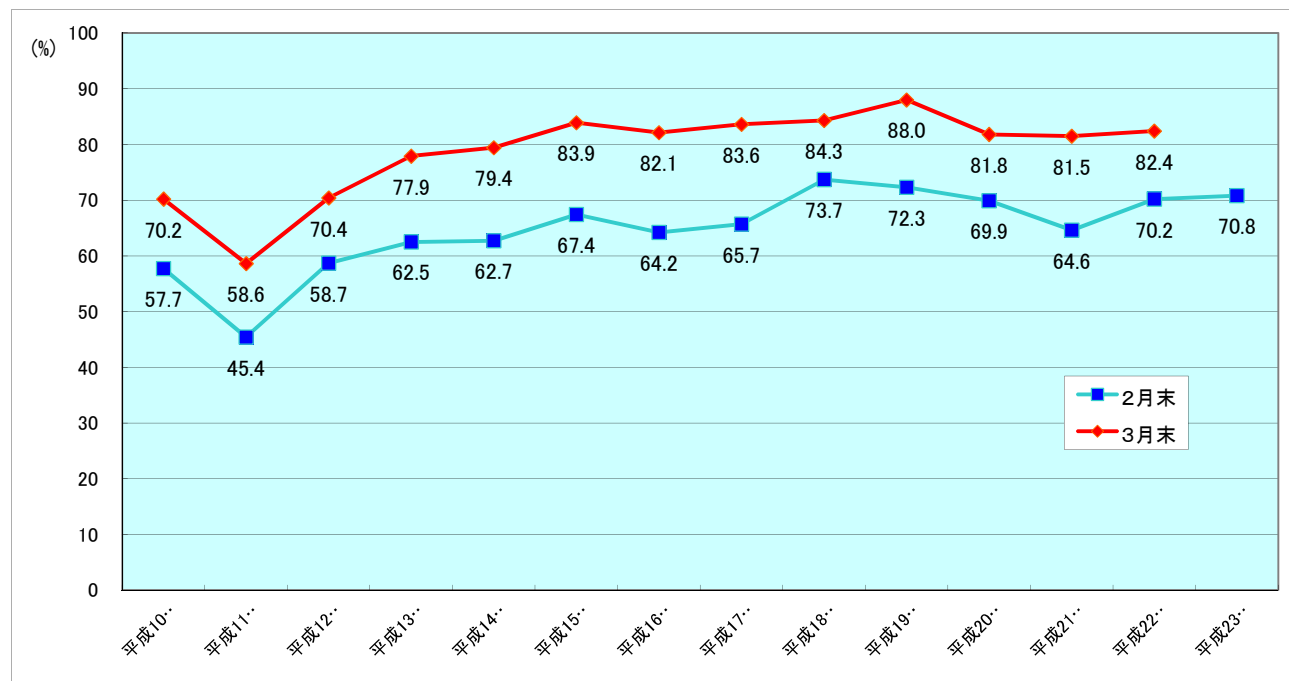
新規大卒者の内定率の推移<高等専門学校>

	平成10年度	平成11年度	平成12年度	平成13年度	平成14年度	平成15年度	平成16年度	平成17年度	平成18年度	平成19年度	平成20年度	平成21年度	平成22年度	平成23年度
2月末	96.4	94.2	88.5	92.7	93.5	97.4	94.0	95.5	98.0	97.3	96.8	94.6	97.1	96.9
3月末	97.0	96.0	89.7	92.9	96.1	97.7	96.3	94.6	98.6	98.9	97.9	96.7	99.4	



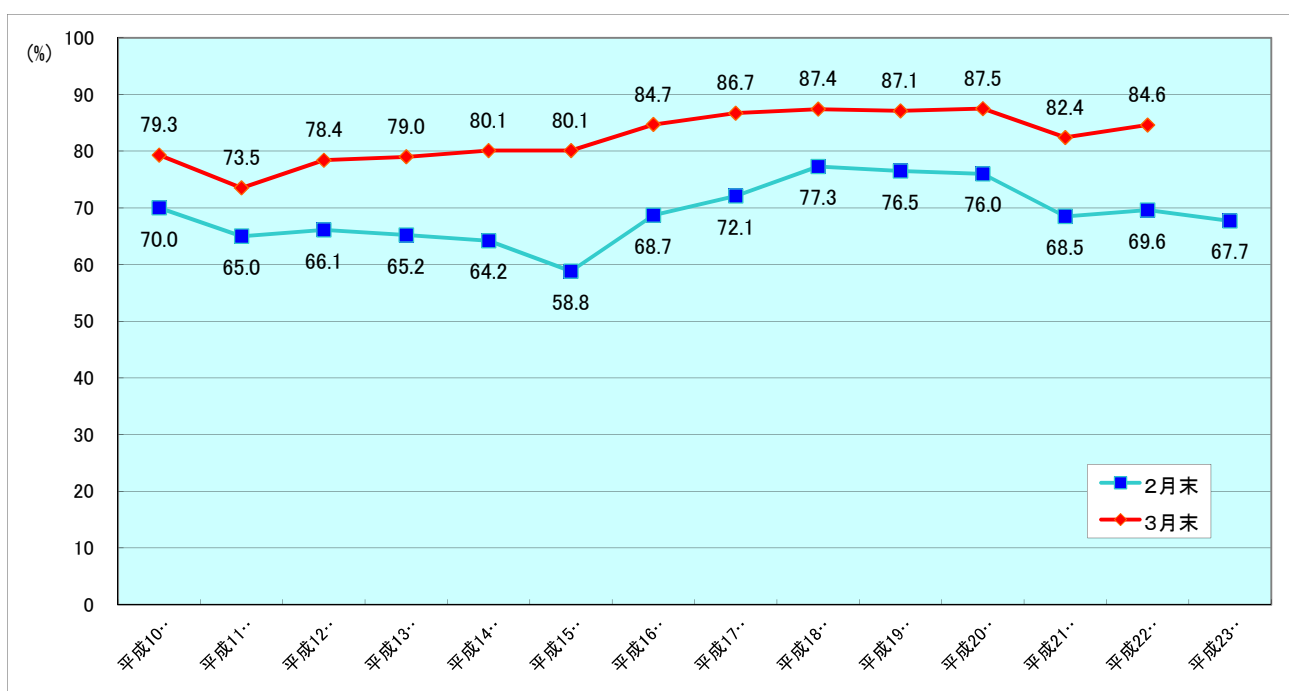
新規大卒者の内定率の推移<短期大学>

	平成10年度	平成11年度	平成12年度	平成13年度	平成14年度	平成15年度	平成16年度	平成17年度	平成18年度	平成19年度	平成20年度	平成21年度	平成22年度	平成23年度
2月末	57.7	45.4	58.7	62.5	62.7	67.4	64.2	65.7	73.7	72.3	69.9	64.6	70.2	70.8
3月末	70.2	58.6	70.4	77.9	79.4	83.9	82.1	83.6	84.3	88.0	81.8	81.5	82.4	



新規大卒者の内定率の推移<大学>

	平成10年度	平成11年度	平成12年度	平成13年度	平成14年度	平成15年度	平成16年度	平成17年度	平成18年度	平成19年度	平成20年度	平成21年度	平成22年度	平成23年度
2月末	70.0	65.0	66.1	65.2	64.2	58.8	68.7	72.1	77.3	76.5	76.0	68.5	69.6	67.7
3月末	79.3	73.5	78.4	79.0	80.1	80.1	84.7	86.7	87.4	87.1	87.5	82.4	84.6	



平成24年3月専修学校等卒業者の求人状況

平成24年2月末現在

区分		①	②	③	④	⑤	⑥	⑦	⑧	⑨	⑩	⑪	合計
産業・職業・企業規模		家 政 関 係	調 理 関 係	医 療 関 係	歯 科 衛 生 関 係	保 育 関 係	理・美容関係	工 業 関 係	商 業 関 係	文 化 教 養 関 係	そ の 他	能 力 開 発 施 設	
産 業 別	A. B 農、林、漁業	0	0	0	0	0	0	13	4	0	2	0	19
	C 鉱業、採石業、砂利採取業	0	0	0	0	0	0	2	1	0	0	0	3
	D 建設業	0	0	590	0	0	0	1,328	997	7	39	50	3,011
	E 製造業	57	37	2,446	0	0	0	283	4,055	40	66	142	7,126
	F 電気・ガス・熱供給・水道業	0	0	54	0	0	0	111	234	0	6	3	408
	G 情報・通信業	34	20	6,210	0	0	0	6,043	10,173	429	14	91	23,014
	H 運輸業、郵便業	1	0	804	0	0	0	63	2,655	1	33	6	3,563
	I 卸売業・小売業	1,666	13	15,262	0	0	1,423	1,300	25,314	100	224	675	45,977
	J 金融・保険業	0	0	2,340	0	0	0	24	3,701	0	2	3	6,070
	K 不動産業、物品賃貸業	0	0	268	0	0	0	123	570	7	6	7	981
	L 学術研究、専門・サービス業	0	0	590	0	0	0	32	912	0	253	14	1,801
	M 宿泊業、飲食サービス業	1	5,804	5,314	0	0	0	168	10,107	8	32	0	21,434
	N 生活関連サービス業、娯楽業	0	5	390	0	0	763	39	1,146	44	26	3	2,416
	O 教育、学習支援業	0	4	871	0	849	0	139	1,481	57	8	1	3,410
	P 医療、福祉	2	226	19,085	2,259	724	2	89	4,131	194	7,338	1	34,051
	Q 複合サービス事業	0	10	1,508	0	0	0	216	2,458	11	181	8	4,392
R サービス業	74	74	5,011	0	0	16,972	2,106	8,704	804	80	42	33,867	
S. T 公務、その他	0	1	0	0	1	0	16	18	0	15	7	58	
職 業 別	A 専門・技術	133	883	24,648	2,259	1,574	232	8,161	12,473	848	5,249	82	56,542
	B 管理	0	0	12,436	0	0	0	15	18,657	8	6	0	31,122
	C 事務	2	11	5,003	0	0	0	191	9,164	58	146	42	14,617
	D 販売	1,581	82	11,968	0	0	1,187	709	21,803	78	229	14	37,651
	E サービス	63	5,218	4,076	0	0	17,741	2,106	10,229	709	2,566	25	42,733
	I 生産工程・労務	56	0	908	0	0	0	486	1,556	1	71	883	3,961
	上記以外の職業	0	0	1,704	0	0	0	427	2,779	0	58	7	4,975
企 業 規 模 別	29人以下	80	753	1,638	1,569	687	3,608	1,008	1,795	430	901	49	12,518
	30～99人	187	670	3,705	208	356	4,146	2,435	4,831	554	1,948	96	19,136
	100～299人	233	1,005	8,364	67	171	4,345	2,891	8,082	366	2,273	113	27,910
	300～499人	80	636	7,633	129	147	1,405	1,566	8,741	194	1,323	112	21,966
	500～999人	650	803	9,247	148	123	1,884	1,750	12,203	113	770	352	28,043
	1,000人以上	605	2,327	30,156	138	90	3,772	2,445	41,009	45	1,110	331	82,028
合 計	1,835	6,194	60,743	2,259	1,574	19,160	12,095	76,661	1,702	8,325	1,053	191,601	

平成24年3月専修学校等卒業者の求職・就職状況 (その1)

平成24年2月末現在

産業・職業・企業規模		区分		① 家政関係			② 調理関係			③ 医療関係			④ 歯科衛生関係			⑤ 保育関係			⑥ 理・美容関係		
		計	男	女	計	男	女	計	男	女	計	男	女	計	男	女	計	男	女		
求職者数		92	22	70	788	356	432	1,271	541	730	137	14	123	287	77	210	900	172	728		
就職者	業別	A. B 農、林、漁業	0	0	0	0	0	0	0	0	0	0	0	0	0	0	0	0	0	0	
		C 鉱業、採石業、砂利採取業	0	0	0	0	0	0	0	0	0	0	0	0	0	0	0	0	0	0	0
		D 建設業	0	0	0	0	0	0	0	0	0	0	0	0	0	0	0	0	0	0	0
		E 製造業	17	2	15	3	1	2	1	0	1	0	0	0	0	0	0	0	0	0	0
		F 電気・ガス・熱供給・水道業	0	0	0	0	0	0	0	0	0	0	0	0	0	0	0	0	0	0	0
		G 情報・通信業	0	0	0	0	0	0	0	0	0	0	0	0	0	0	0	0	0	0	0
		H 運輸業、郵便業	0	0	0	0	0	0	0	0	0	0	0	0	0	0	0	0	0	0	0
		I 卸売業・小売業	52	16	36	16	0	16	7	0	7	0	0	0	2	1	1	60	14	46	
		J 金融・保険業	0	0	0	0	0	0	0	0	0	0	0	0	0	0	0	0	0	0	0
		K 不動産業、物品賃貸業	0	0	0	0	0	0	0	0	0	0	0	0	1	1	0	0	0	0	0
		L 学術研究、専門・サービス業	0	0	0	0	0	0	0	0	0	0	0	0	0	0	0	0	0	0	0
		M 宿泊業、飲食サービス業	1	0	1	407	206	201	0	0	0	0	0	0	2	2	0	0	0	0	0
		N 生活関連サービス業、娯楽業	1	0	1	0	0	0	27	10	17	0	0	0	2	2	0	189	35	154	
		O 教育、学習支援業	0	0	0	5	0	5	2	0	2	0	0	0	131	25	106	0	0	0	
		P 医療、福祉	6	0	6	69	5	64	714	255	459	43	0	43	105	28	77	1	0	1	
		Q 複合サービス事業	0	0	0	1	0	1	0	0	0	0	0	0	0	0	0	0	0	0	0
		R サービス業	6	1	5	3	0	3	0	0	0	0	0	0	0	0	0	604	113	491	
		S. T 公務、その他	1	0	1	1	1	0	6	1	5	0	0	0	4	3	1	2	1	1	
		就職者数	業別	A 専門・技術	19	2	17	107	17	90	646	260	386	43	0	43	174	39	135	9	1
B 管理	0			0	0	0	0	0	0	0	0	0	0	0	0	0	0	0	0	0	
C 事務	2			0	2	0	0	0	98	3	95	0	0	0	55	13	42	0	0	0	
D 販売	34			13	21	1	0	1	0	0	0	0	0	2	1	1	50	13	37		
E サービス	14			0	14	396	196	200	7	2	5	0	0	0	6	6	0	795	148	647	
I 生産工程・労務	15			4	11	1	0	1	0	0	0	0	0	0	0	0	0	0	0	0	
上記以外の職業	0			0	0	0	0	0	6	1	5	0	0	0	10	3	7	2	1	1	
企業規模別	29人以下	29	7	22	194	59	135	123	33	90	43	0	43	129	20	109	286	51	235		
	30～99人	29	6	23	94	43	51	84	36	48	0	0	76	25	51	204	40	164			
	100～299人	18	3	15	87	51	36	298	125	173	0	0	31	10	21	156	32	124			
	300～499人	1	1	0	39	22	17	97	35	62	0	0	4	3	1	58	13	45			
	500～999人	2	0	2	33	15	18	77	23	54	0	0	6	3	3	68	9	59			
	1,000人以上	5	2	3	58	23	35	78	14	64	0	0	1	1	0	84	18	66			
合計		84	19	65	505	213	292	757	266	491	43	0	43	247	62	185	856	163	693		
就職内(決)定率		91.3%	86.4%	92.9%	64.1%	59.8%	67.6%	59.6%	49.2%	67.3%	31.4%	0.0%	35.0%	86.1%	80.5%	88.1%	95.1%	94.8%	95.2%		

(注) 区分欄については、下記に示す学科の分野分類に従い、該当する区分を記入すること。

- ① 家政関係 ～ 洋装 和装 服飾デザイン等
- ② 調理関係 ～ 調理師 栄養士等
- ③ 医療関係 ～ 看護師 保健師 助産師 臨床検査 衛生検査等
- ④ 歯科衛生関係 ～ 歯科衛生 歯科技工等
- ⑤ 保育関係 ～ 児童教育 幼児教育等
- ⑥ 理・美容関係 ～ 理容 美容等

平成24年3月専修学校等卒業者の求職・就職状況 (その2)

平成24年2月末現在

産業・職業・企業規模		⑦ 工業関係		⑧ 商業関係		⑨ 文化教養関係		⑩ その他			⑪ 能力開発施設			合計					
		計	男	女	計	男	女	計	男	女	計	男	女	計	男	女			
求職者数		1,198	1,027	171	1,932	512	1,420	958	425	533	984	405	579	202	187	15	8,749	3,738	5,011
就職者数	A. B 農、林、漁業	0	0	0	2	1	1	0	0	0	0	0	0	0	0	0	2	1	1
	C 鉱業、採石業、砂利採取業	0	0	0	0	0	0	0	0	0	0	0	0	0	0	0	0	0	0
	D 建設業	202	174	28	18	8	10	3	2	1	1	1	0	27	24	3	251	209	42
	E 製造業	64	57	7	63	29	34	12	10	2	2	2	0	63	61	2	225	162	63
	F 電気・ガス・熱供給・水道業	5	5	0	7	4	3	0	0	0	0	0	0	2	2	0	14	11	3
	G 情報・通信業	286	249	37	33	16	17	179	95	84	0	0	0	30	26	4	528	386	142
	H 運輸業、郵便業	16	13	3	307	94	213	2	2	0	11	0	11	2	2	0	338	111	227
	I 卸売業・小売業	148	135	13	266	87	179	59	21	38	48	20	28	40	39	1	698	333	365
	J 金融・保険業	1	1	0	9	3	6	7	1	6	0	0	0	0	0	0	17	5	12
	K 不動産業、物品賃貸業	10	8	2	20	10	10	0	0	0	1	0	1	0	0	0	32	19	13
	L 学術研究、専門・サービス業	4	4	0	13	3	10	0	0	0	135	25	110	5	5	0	157	37	120
	M 宿泊業、飲食サービス業	4	2	2	218	61	157	11	5	6	10	2	8	0	0	0	653	278	375
	N 生活関連サービス業、娯楽業	2	2	0	41	12	29	6	0	6	1	0	1	1	1	0	270	62	208
	O 教育、学習支援業	2	2	0	27	10	17	41	21	20	11	1	10	0	0	0	219	59	160
	P 医療、福祉	5	2	3	352	19	333	47	24	23	367	154	213	0	0	0	1,709	487	1,222
	Q 複合サービス事業	3	3	0	17	12	5	11	4	7	73	32	41	0	0	0	105	51	54
	R サービス業	192	158	34	182	31	151	345	142	203	4	0	4	9	8	1	1,345	453	892
	S. T 公務、その他	26	20	6	43	16	27	18	7	11	13	10	3	1	1	0	115	60	55
	就職者数	A 専門・技術	645	564	81	149	25	124	472	214	258	313	149	164	39	37	2	2,616	1,308
B 管理		4	4	0	11	9	2	4	2	2	3	2	1	0	0	0	22	17	5
C 事務		44	24	20	543	70	473	8	4	4	73	2	71	0	0	0	823	116	707
D 販売		54	45	9	245	126	119	48	16	32	35	19	16	3	3	0	472	236	236
E サービス		73	68	5	593	156	437	204	93	111	250	72	178	4	3	1	2,342	744	1,598
I 生産工程・労務		85	84	1	7	6	1	3	3	0	1	1	0	133	125	8	245	223	22
上記以外の職業		65	46	19	70	24	46	2	2	0	2	2	0	1	1	0	158	80	78
企業規模別	29人以下	214	171	43	433	61	372	280	121	159	268	90	178	24	20	4	2,023	633	1,390
	30～99人	216	172	44	275	60	215	290	136	154	179	64	115	45	42	3	1,492	624	868
	100～299人	202	182	20	339	117	222	83	39	44	135	49	86	48	47	1	1,397	655	742
	300～499人	91	83	8	229	75	154	18	5	13	36	19	17	19	19	0	592	275	317
	500～999人	105	98	7	152	47	105	47	18	29	32	16	16	26	25	1	548	254	294
	1,000人以上	142	129	13	190	56	134	23	15	8	27	9	18	18	16	2	626	283	343
合計	970	835	135	1,618	416	1,202	741	334	407	677	247	430	180	169	11	6,678	2,724	3,954	
就職内(決)定率		81.0%	81.3%	78.9%	83.7%	81.3%	84.6%	77.3%	78.6%	76.4%	68.8%	61.0%	74.3%	89.1%	90.4%	73.3%	76.3%	72.9%	78.9%

(注) 区分欄については、下記に示す学科の分野分類に従い、該当する区分を記入すること。

- ⑦ 工業関係 ～ 建築 電気 電子工学 自動車整備 製図 測量 情報処理 土木工学等
- ⑧ 商業関係 ～ 経理 簿記 ビジネス OA 秘書 客室乗務員 観光 ホテル 速記等
- ⑨ 文化・教養関係 ～ 音楽 美術 グラフィックデザイン 写真 英語等
- ⑩ その他 ～ ①～⑨以外の科目
- ⑪ 能力開発施設 ～ 公共職業能力開発施設のうち高卒2年訓練課程

平成24年3月新規専修学校等卒業者の求人状況

(平成24年2月末現在)

区分		平成24年2月末現在	前年同月末現在	前年同月比(%)
産業・職業・企業規模				
業 別	A. B 農、林、漁業	19	20	-5.0%
	C 鉱業、採石業、砂利採取業	3	1	200.0%
	D 建設業	3,011	3,154	-4.5%
	E 製造業	7,126	9,579	-25.6%
	F 電気・ガス・熱供給・水道業	408	343	19.0%
	G 情報・通信業	23,014	26,629	-13.6%
	H 運輸業、郵便業	3,563	10,986	-67.6%
	I 卸売業・小売業	45,977	46,171	-0.4%
	J 金融・保険業	6,070	14,924	-59.3%
	K 不動産業、物品賃貸業	981	3,982	-75.4%
	L 学術研究、専門・サービス業	1,801	738	144.0%
	M 宿泊業、飲食サービス業	21,434	24,773	-13.5%
	N 生活関連サービス業、娯楽業	2,416	1,529	58.0%
	O 教育、学習支援業	3,410	3,168	7.6%
	P 医療、福祉	34,051	31,026	9.7%
	Q 複合サービス事業	4,392	568	673.2%
	R サービス業	33,867	38,211	-11.4%
	S. T 公務、その他	58	38	52.6%
職 業 別	A 専門・技術	56,542	54,562	3.6%
	B 管理	31,122	34,498	-9.8%
	C 事務	14,617	14,423	1.3%
	D 販売	37,651	63,841	-41.0%
	E サービス	42,733	43,534	-1.8%
	I 技能工等	3,961	4,145	-4.4%
	上記以外の職業	4,975	837	494.4%
企 業 規 模 別	29人以下	12,518	13,499	-7.3%
	30～99人	19,136	20,549	-6.9%
	100～299人	27,910	32,315	-13.6%
	300～499人	21,966	23,348	-5.9%
	500～999人	28,043	31,814	-11.9%
	1,000人以上	82,028	94,315	-13.0%
合計		191,601	215,840	-11.2%

平成24年3月新規専修学校等卒業者の求職・就職状況

(平成24年2月末現在)

産業・職業・企業規模		区分	平成24年2月末現在			前年同月末現在			前年同月比 (%)		
			計	うち男	うち女	計	うち男	うち女	計	うち男	うち女
求職者数			8,749	3,738	5,011	8,400	3,609	4,791	4.2%	3.6%	4.6%
就職者数	産業別	A. B 農、林、漁業	2	1	1	3	2	1	-33.3%	-50.0%	0.0%
		C 鉱業、採石業、砂利採取業	0	0	0	0	0	0	-	-	-
		D 建設業	251	209	42	235	190	45	6.8%	10.0%	-6.7%
		E 製造業	225	162	63	207	136	71	8.7%	19.1%	-11.3%
		F 電気・ガス・熱供給・水道業	14	11	3	7	5	2	100.0%	120.0%	50.0%
		G 情報・通信業	528	386	142	521	369	152	1.3%	4.6%	-6.6%
		H 運輸業、郵便業	338	111	227	326	127	199	3.7%	-12.6%	14.1%
		I 卸売業・小売業	698	333	365	682	284	398	2.3%	17.3%	-8.3%
		J 金融・保険業	17	5	12	28	10	18	-39.3%	-50.0%	-33.3%
		K 不動産業、物品賃貸業	32	19	13	34	20	14	-5.9%	-5.0%	-7.1%
		L 学術研究、専門・サービス業	157	37	120	119	27	92	31.9%	37.0%	30.4%
		M 宿泊業、飲食サービス業	653	278	375	820	293	527	-20.4%	-5.1%	-28.8%
		N 生活関連サービス業、娯楽業	270	62	208	218	45	173	23.9%	37.8%	20.2%
		O 教育、学習支援業	219	59	160	151	41	110	45.0%	43.9%	45.5%
		P 医療、福祉	1,709	487	1,222	1,737	608	1,129	-1.6%	-19.9%	8.2%
		Q 複合サービス事業	105	51	54	141	67	74	-25.5%	-23.9%	-27.0%
		R サービス業	1,345	453	892	1,253	431	822	7.3%	5.1%	8.5%
		S. T 公務、その他	115	60	55	39	23	16	194.9%	160.9%	243.8%
		就職者数	職業別	A 専門・技術	2,616	1,308	1,308	2,720	1,456	1,264	-3.8%
B 管理	22			17	5	7	4	3	214.3%	325.0%	66.7%
C 事務	823			116	707	695	80	615	18.4%	45.0%	15.0%
D 販売	472			236	236	504	201	303	-6.3%	17.4%	-22.1%
E サービス	2,342			744	1,598	2,288	680	1,608	2.4%	9.4%	-0.6%
I 技能工等	245			223	22	238	222	16	2.9%	0.5%	37.5%
上記以外の職業	158			80	78	69	35	34	129.0%	128.6%	129.4%
就職者数	企業規模別	29人以下	2,023	633	1,390	2,024	653	1,371	0.0%	-3.1%	1.4%
		30～99人	1,492	624	868	1,303	531	772	14.5%	17.5%	12.4%
		100～299人	1,397	655	742	1,293	609	684	8.0%	7.6%	8.5%
		300～499人	592	275	317	703	344	359	-15.8%	-20.1%	-11.7%
		500～999人	548	254	294	546	241	305	0.4%	5.4%	-3.6%
		1,000人以上	626	283	343	652	300	352	-4.0%	-5.7%	-2.6%
合計		6,678	2,724	3,954	6,521	2,678	3,843	2.4%	1.7%	2.9%	
就職内(決)定率 (%)			76.3%	72.9%	78.9%	77.6%	74.2%	80.2%	-1.3	-1.3	-1.3