



照 会 先	職業安定部職業安定課	
	課長	河野 政広
	地方労働市場情報官	佐伯 健
	電話 092 434 9801 (ダイヤルイン)	

雇用失業情勢（平成25年5月分）について

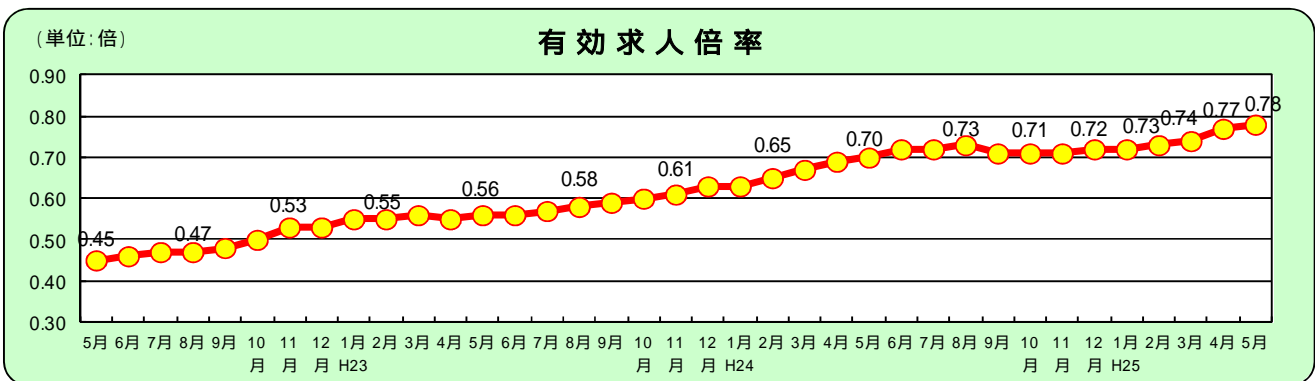
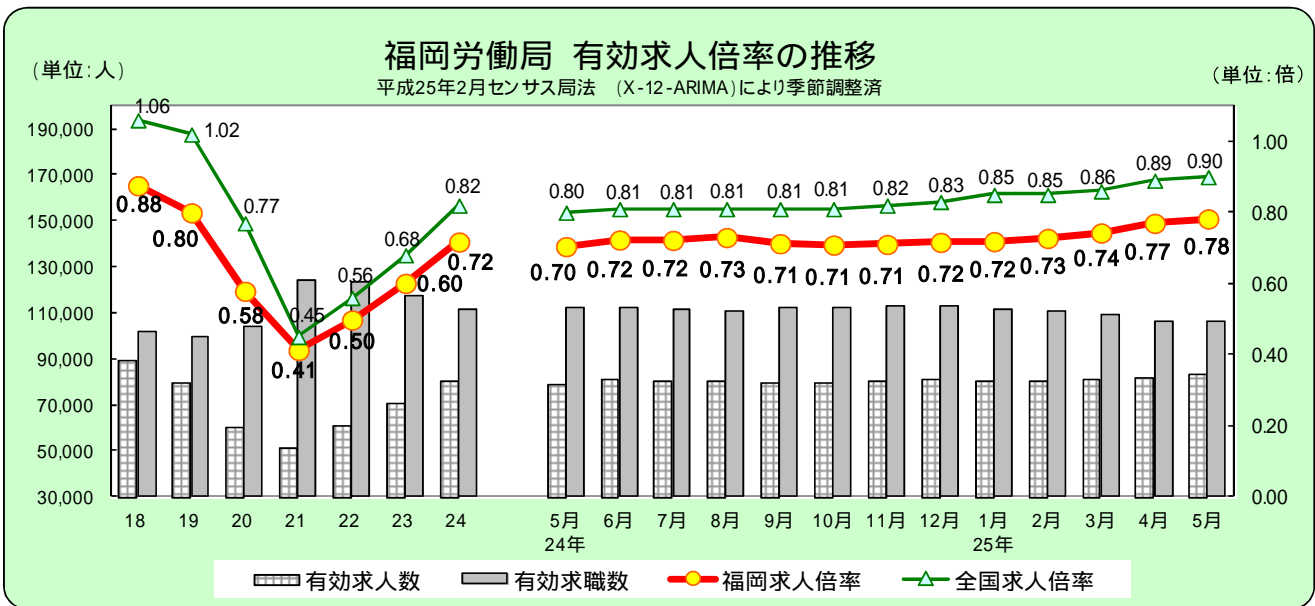
雇用失業情勢の概要

- ・平成25年5月の有効求人倍率（季節調整値）は0.78倍で、前月を0.01ポイント上回った。
 - ・新規求職者（原数値：p3）は対前年同月比5.7%減と、7ヵ月連続で減少した。
 - ・新規求人数（原数値：p2）は対前年同月比3.9%増と、40ヵ月連続で増加した。
- 現下の雇用失業情勢は、依然として厳しい状況が続く中、非製造業を中心に改善の動きがみられる。

1 求人倍率の動向（季節調整値）【表1、表6】

有効求人倍率は、有効求職者が前月に比べ0.4%増加したものの、有効求人数が前月に比べ2.0%増加したため、前月を0.01ポイント上回って0.78倍となった。

新規求人倍率は、新規求人数は前月に比べ3.4%増加したものの、新規求職者が前月に比べ4.2%増加したため、前月を0.01ポイント下回って1.25倍となった。



有効求人倍率	4月	5月	6月	7月	8月	9月	10月	11月	12月	1月	2月	3月
25年度	0.77	0.78										
24年度	0.69	0.70	0.72	0.72	0.73	0.71	0.71	0.71	0.72	0.72	0.73	0.74
23年度	0.55	0.55	0.54	0.56	0.58	0.59	0.61	0.63	0.64	0.64	0.66	0.67
22年度	0.43	0.45	0.46	0.47	0.47	0.48	0.50	0.53	0.53	0.55	0.55	0.56

1.数値は季節調整値である。なお、平成24年12月以前の数値は、平成25年1月分公表時に新季節指数により改定されている。
2.新規学卒を除き、パートタイムを含む。

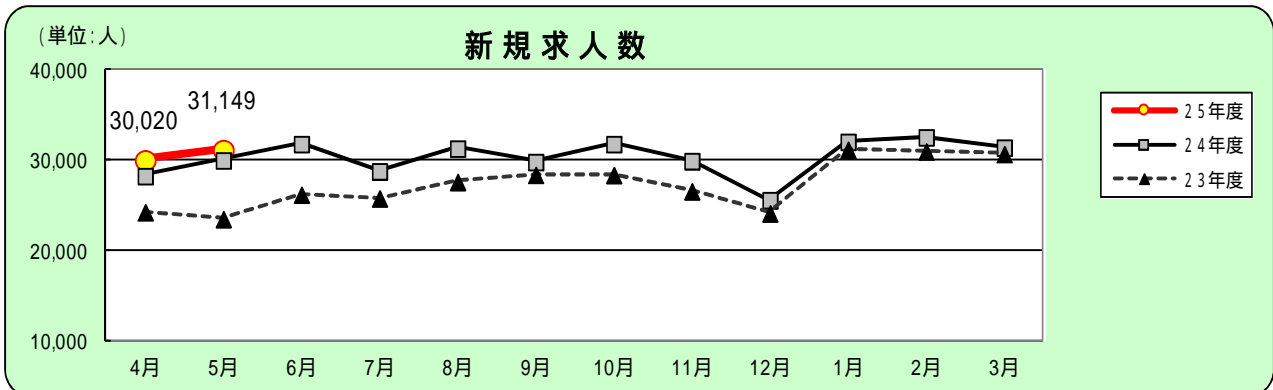
2 新規求人数の動向（原数値）【表1、表2、表6】

新規求人数は31,149人で、対前年同月比3.9%増と、40ヵ月連続の増加となった。
産業別（対前年同月比）に見ると、建設業は29ヵ月連続、医療・福祉業は22ヵ月連続、卸売・小売業は18ヵ月連続の増加となった。

一方、製造業が6ヵ月連続で減少したほか、情報通信業及び金融・保険業は3ヵ月ぶり、運輸・郵便業及び不動産・物品賃貸業は2ヵ月ぶりに減少した。

規模別にみると、4人以下、5～29人、1000人以上の事業所規模で前年同月を上回った。

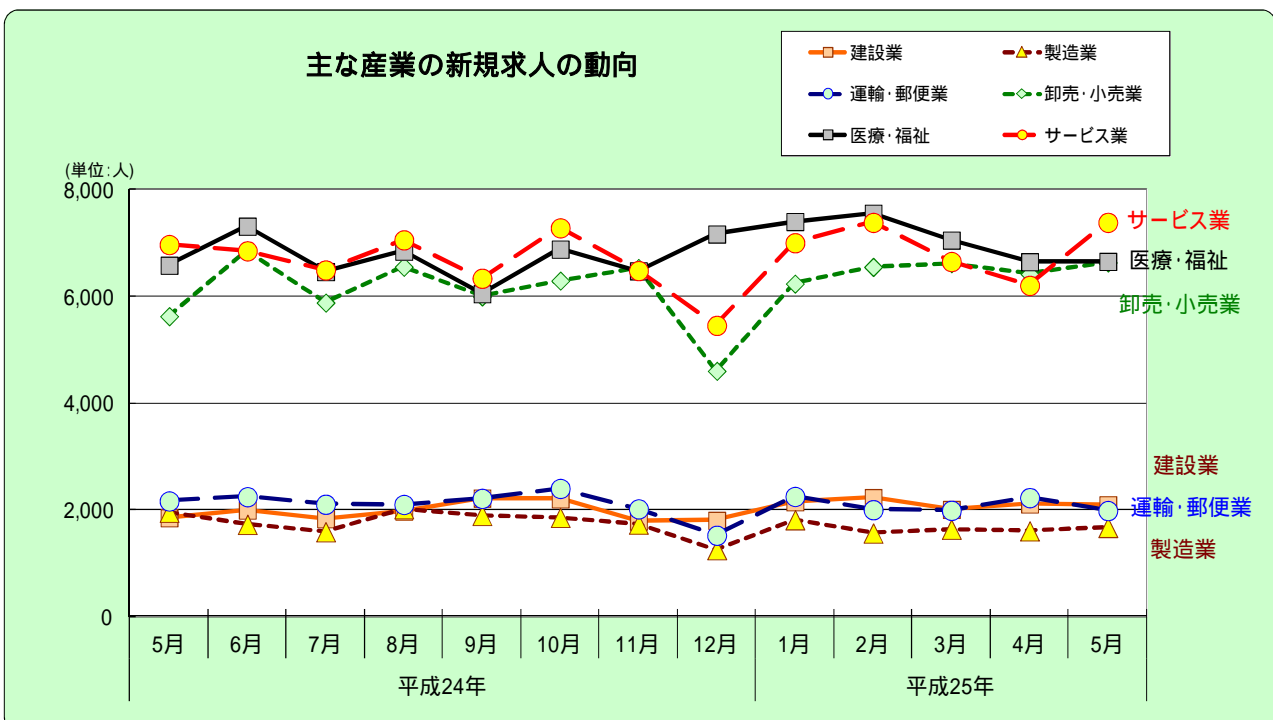
（P6）



新規求人	4月	5月	6月	7月	8月	9月	10月	11月	12月	1月	2月	3月
25年度	30,020	31,149										
24年度	28,258	29,991	31,800	28,781	31,305	29,832	31,808	29,917	25,599	32,045	32,559	31,405
23年度	24,269	23,509	26,210	25,794	27,607	28,397	28,383	26,590	24,141	31,178	30,987	30,708

1.数値は原数値である。 2.新規学卒を除き、パートタイムを含む。

産業別新規求人数(対前年同月比)					
建設業	(13.2 % 増)	製造業	(14.6 % 減)
情報通信業	(12.0 % 減)	運輸業・郵便業	(8.3 % 減)
卸売・小売業	(17.9 % 増)	金融業・保険業	(25.9 % 減)
不動産業・物品賃貸業	(3.6 % 減)	宿泊業・飲食業	(13.8 % 増)
医療・福祉	(1.1 % 増)	サービス業	(6.0 % 増)

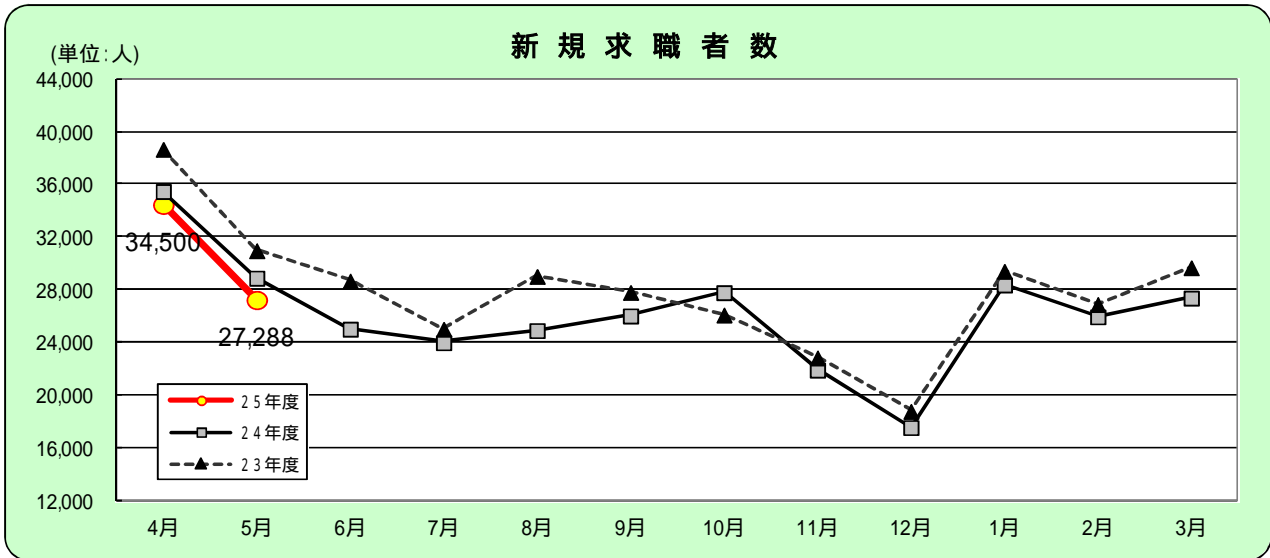


3 新規求職者の動向（原数値）【表1、表3、表4、表6】

新規求職者（パート含む）は27,288人で、対前年同月比5.7%減と、7ヵ月連続で減少した。

なお、男女とも、また、すべての年齢区分において前年同月比で減少した。（P7）

新規常用求職者（パートを除く）の就業・不就業の状態別をみると、在職者は対前年同月比7.9%増と9ヵ月連続で増加した。離職者は8.3%減と7ヵ月連続で減少し、うち事業主都合離職者も10.2%減と7ヵ月連続で減少となった。また、無業者は20.8%減となり、17ヵ月連続で減少した。



新規求職	4月	5月	6月	7月	8月	9月	10月	11月	12月	1月	2月	3月
25年度	34,500	27,288										
24年度	35,508	28,940	25,072	24,047	24,967	26,078	27,843	21,968	17,614	28,419	26,007	27,425
23年度	38,694	31,014	28,720	25,063	29,066	27,850	26,149	22,893	18,845	29,459	26,948	29,717

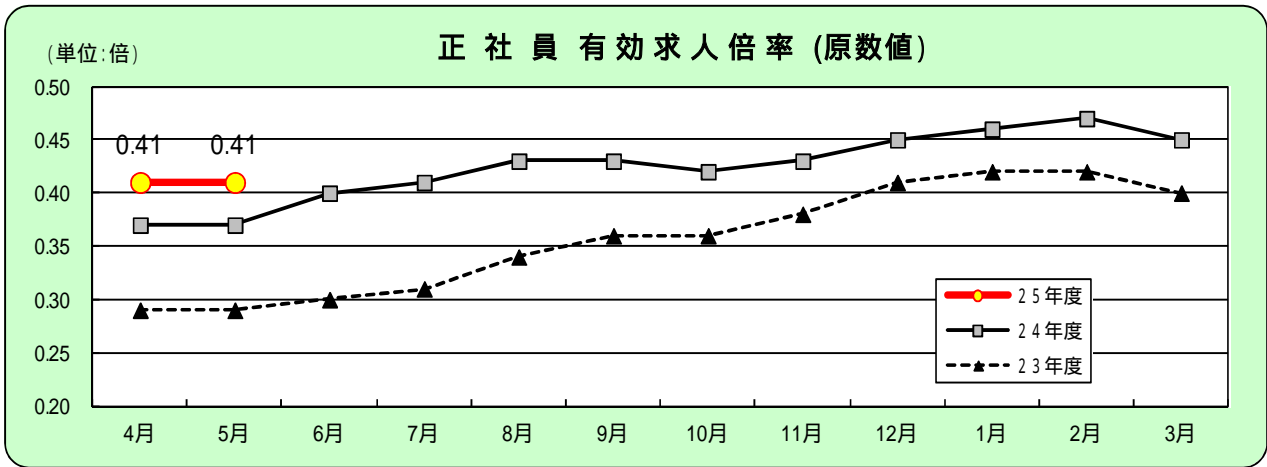
1.数値は原数値である。 2.新規学卒を除き、パートタイムを含む。

新規常用求職者の推移（パートを除く）

	求職者数 (合計)	前年同月比	就業・不就業の状態別									
			在職者		離職者			無業者				
			前年同月比		前年同月比	うち事業主都合	前年同月比	うち自己都合	前年同月比	前年同月比		
21年度計	269,088	9.4	53,391	3.2	188,479	9.6	71,293	28.6	105,315	1.3	27,218	21.5
22年度計	267,737	0.5	58,183	9.0	175,261	7.0	59,961	15.9	103,753	1.5	34,293	26.0
23年度計	251,790	6.0	56,893	2.2	160,188	8.6	51,358	14.3	98,924	4.7	34,709	1.2
24年度計	233,917	7.1	57,448	1.0	149,806	6.5	46,799	8.9	94,788	4.2	26,663	23.2
24年 5月	20,895	8.9	4,270	9.9	14,073	7.1	4,340	9.5	8,950	4.4	2,552	16.3
6月	18,742	13.3	4,573	3.3	11,869	13.4	3,481	21.6	7,691	8.9	2,300	28.1
7月	18,254	5.1	4,368	5.5	11,910	4.8	3,701	14.5	7,607	1.9	1,976	23.3
8月	18,763	14.5	4,690	3.4	12,067	13.6	3,666	16.2	7,795	11.1	2,006	36.0
9月	19,030	7.5	4,624	0.7	12,095	6.1	3,499	9.7	7,993	3.1	2,311	25.5
10月	20,845	7.4	4,657	12.1	13,923	9.4	4,471	11.6	8,742	10.1	2,265	10.5
11月	16,510	4.4	4,072	3.2	10,675	3.7	3,286	1.6	6,819	3.8	1,763	20.9
12月	13,579	6.5	3,602	5.8	8,614	6.3	2,853	2.5	5,306	6.7	1,363	29.0
25年 1月	21,434	4.6	6,040	7.6	13,214	5.2	3,814	8.2	8,635	3.7	2,180	25.1
2月	19,626	5.2	6,259	6.8	11,358	5.7	3,199	12.2	7,568	2.0	2,009	28.0
3月	20,705	8.7	6,088	0.6	11,981	8.2	3,532	12.2	7,824	5.2	2,636	26.1
4月	24,719	3.2	4,710	12.0	17,258	4.3	6,320	9.2	9,847	0.1	2,751	16.7
5月	19,531	6.5	4,609	7.9	12,901	8.3	3,899	10.2	8,399	6.2	2,021	20.8

4 正社員有効求人倍率の動向（原数値）【表5】

正社員有効求人倍率は0.41倍と、前年同月を0.04ポイント上回り、37ヵ月連続で改善した。



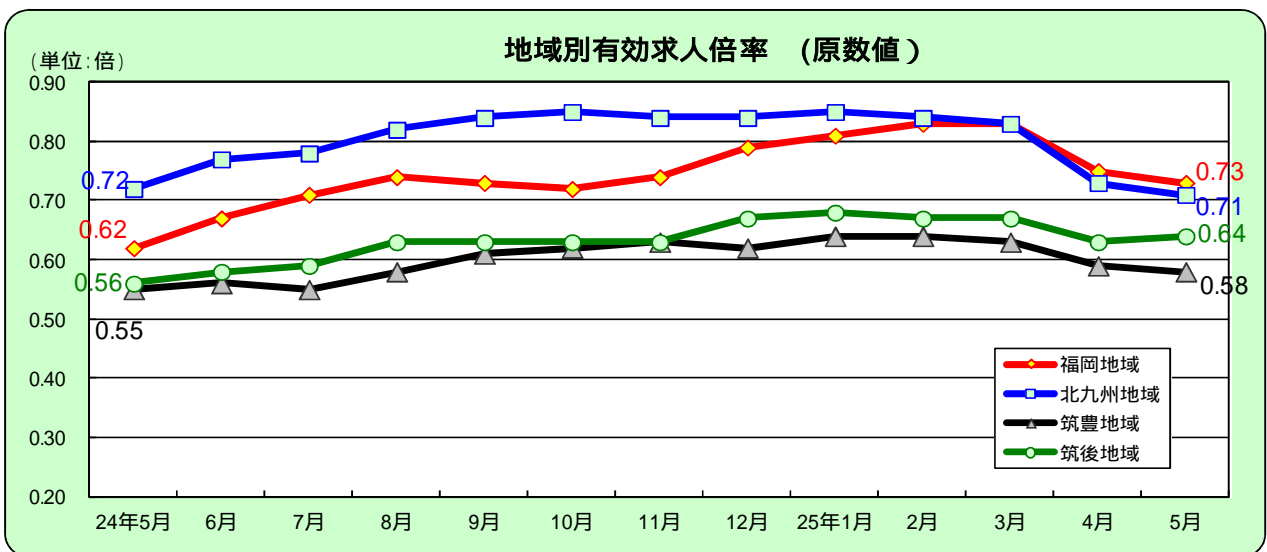
正社員有効求人倍率	4月	5月	6月	7月	8月	9月	10月	11月	12月	1月	2月	3月
25年度	0.41	0.41										
24年度	0.37	0.37	0.40	0.41	0.43	0.43	0.42	0.43	0.45	0.46	0.47	0.45
23年度	0.29	0.29	0.30	0.31	0.34	0.36	0.36	0.38	0.41	0.42	0.42	0.40

1.数値は原数値である。

注) 正社員の有効求人倍率は、正社員の月間有効求人数を、パートタイムを除く常用の月間有効求職者数で除して算出しているが、パートタイムを除く常用の有効求職者数には派遣労働者や契約社員を希望する者も含まれるため、厳密な意味での正社員有効求人倍率より低い値となる。

5 地域別有効求人倍率の動向（原数値）【表6】

有効求人倍率を地域別にみると、福岡地域は0.73倍で0.11ポイント、筑豊地域は0.58倍で0.03ポイント、筑後地域は0.64倍で0.03ポイント、それぞれ前年同月を上回ったが、北九州地域は0.71倍と前年同月を0.01ポイント下回った。



地域別有効求人倍率	24年5月	6月	7月	8月	9月	10月	11月	12月	25年1月	2月	3月	4月	5月
福岡地域	0.62	0.67	0.71	0.74	0.73	0.72	0.74	0.79	0.81	0.83	0.83	0.75	0.73
北九州地域	0.72	0.77	0.78	0.82	0.84	0.85	0.84	0.84	0.85	0.84	0.83	0.73	0.71
筑豊地域	0.55	0.56	0.55	0.58	0.61	0.62	0.63	0.62	0.64	0.64	0.63	0.59	0.58
筑後地域	0.56	0.58	0.59	0.63	0.63	0.63	0.63	0.67	0.68	0.67	0.67	0.63	0.64

1.数値は原数値である。

表1 一般職業紹介状況

平成25年5月

		25年 5月	25年 4月	24年 5月 (前年同月)	原数値 対前年同月 増減率、差 (%、ポイント)	季節調整値 対前月 増減率、差 (%、ポイント)
全 数	1 月間有効求職者数(人)	106,550 116,172	106,159 116,138	122,105	-4.9	0.4
	2 新規求職申込件数(件)	25,321 27,288	24,308 34,500	28,940	-5.7	4.2
	3 月間有効求人数(人)	83,365 80,856	81,734 82,649	76,549	5.6	2.0
	4 新規求人数(人)	31,617 31,149	30,576 30,020	29,991	3.9	3.4
	5 就職件数(件)	8,476	8,981	8,680	-2.4	
	6 有効求人倍率(季調値)(倍)	0.78	0.77	0.70		0.01
	7 新規求人倍率(季調値)(倍)	1.25	1.26	1.15		-0.01
一 般	1 月間有効求職者数(人)	85,610	86,600	90,810	-5.7	
	2 新規求職申込件数(件)	19,564	24,748	20,928	-6.5	
	3 月間有効求人数(人)	49,944	50,564	48,796	2.4	
	4 新規求人数(人)	19,829	18,274	19,097	3.8	
	5 就職件数(件)	5,523	5,974	5,794	-4.7	
	6 有効求人倍率(倍)	0.58	0.58	0.54	0.04	
	7 新規求人倍率(倍)	1.01	0.74	0.91	0.10	
パ ー ト	1 月間有効求職者数(人)	30,562	29,538	31,295	-2.3	
	2 新規求職申込件数(件)	7,724	9,752	8,012	-3.6	
	3 月間有効求人数(人)	30,912	32,085	27,753	11.4	
	4 新規求人数(人)	11,320	11,746	10,894	3.9	
	5 就職件数(件)	2,953	3,007	2,886	2.3	
	6 有効求人倍率(倍)	1.01	1.09	0.89	0.12	
	7 新規求人倍率(倍)	1.47	1.20	1.36	0.11	

(注)新規学卒を除きパートタイムを含む原数値。

ただし「全数」1～4欄上段及び6、7欄は 季節調整値。

季節調整法はセンサス局法 (X-12-ARIMA) による。(平成25年2月改定済み)

表2 産業別、規模別一般新規求人状況

平成25年5月

	全 数	パート除く	パートタイム	対前年増減率(%)		
				全 数	パート除く	パートタイム
合 計	31,149	19,829	11,320	3.9	3.8	3.9
A、B 農林漁業	70	29	41	-47.0	-58.0	-34.9
C 鉱業、採石業、砂利採取業	10	10	0	900.0	900.0	----
(052 石炭・亜炭鉱業)	0	0	0	--	--	----
D 建設業	2,097	1,945	152	13.2	12.6	21.6
(06 総合工事業)	1,249	1,165	84	15.6	16.2	9.1
E 製造業	1,673	1,183	490	-14.6	-15.3	-12.7
09 食料品製造業	544	268	276	-22.6	-28.7	-15.6
10 飲料・たばこ・飼料製造業	11	8	3	-66.7	-20.0	-87.0
11 繊維工業	99	57	42	37.5	35.7	40.0
12 木材・木製品製造業	37	30	7	-15.9	-14.3	-22.2
13 家具・装備品製造業	53	44	9	-14.5	-24.1	125.0
14 パルプ・紙・紙加工品製造業	21	14	7	16.7	27.3	0.0
15 印刷・同関連業	74	63	11	-9.8	-12.5	10.0
16 化学工業	36	21	15	-66.7	-77.7	7.1
17 石油製品・石炭製品製造業	4	2	2	300.0	100.0	----
18 プラスチック製品製造業	63	53	10	-3.1	3.9	-28.6
19 ゴム製品製造業	5	4	1	-70.6	-69.2	-75.0
21 窯業・土石製品製造業	76	65	11	55.1	44.4	175.0
22 鉄鋼業	33	32	1	-21.4	-17.9	-66.7
23 非鉄金属製造業	3	3	0	200.0	200.0	----
24 金属製品製造業	193	188	5	-15.0	-10.0	-72.2
25 はん用機械器具製造業	89	82	7	3.5	7.9	-30.0
26 生産用機械器具製造業	59	54	5	84.4	86.2	66.7
27 業務用機械器具製造業	34	31	3	78.9	72.2	200.0
28 電子部品・デバイス・電子回路製造業	29	10	19	52.6	100.0	35.7
29 電気機械器具製造業	95	54	41	61.0	100.0	28.1
30 情報通信機械器具製造業	9	9	0	-81.3	-81.3	----
28,30 ハードウェア製造関係	38	19	19	-43.3	-64.2	35.7
31 輸送用機械器具製造業	63	54	9	-50.8	-45.5	-69.0
(311 自動車・同附属品)	49	42	7	-55.0	-51.7	-68.2
(313 船舶製造・修理業、船用機関)	4	2	2	100.0	0.0	----
(273,274,275,323 精密機械器具等)	9	6	3	-30.8	-50.0	200.0
(275 光学機械器具・レンズ)	0	0	0	-100.0	-100.0	----
(323 時計・同部分品)	0	0	0	--	--	----
20,32 その他の製造業	43	37	6	0.0	-2.6	20.0
F 電気・ガス・熱供給・水道業	9	7	2	-40.0	-41.7	-33.3
G 情報通信業	1,082	995	87	-12.0	-13.1	3.6
(39 情報サービス業)	635	594	41	-14.2	-16.3	36.7
H 運輸業、郵便業	1,988	1,666	322	-8.3	-3.9	-26.0
I 卸売業、小売業	6,634	3,490	3,144	17.9	14.4	22.0
(50~55 卸売業)	1,310	901	409	5.6	12.1	-6.2
(56~61 小売業)	5,324	2,589	2,735	21.3	15.3	27.7
(56 各種商品小売業)	801	219	582	34.8	135.5	16.2
J 金融業、保険業	183	94	89	-25.9	-45.7	20.3
K 不動産業、物品賃貸業	670	419	251	-3.6	-11.8	14.1
(70 物品賃貸業)	138	80	58	7.8	5.3	11.5
L 学術研究、専門・技術サービス業	1,230	951	279	23.0	25.6	14.8
(73 広告業)	142	97	45	2.2	-21.8	200.0
M 宿泊業、飲食サービス業	2,034	753	1,281	13.8	26.6	7.4
(75 宿泊業)	167	78	89	-30.4	-14.3	-40.3
(76 飲食店)	1,831	664	1,167	23.6	40.4	15.8
N 生活関連サービス業、娯楽業	1,686	874	812	2.4	17.6	-10.1
O 教育、学習支援業	396	180	216	4.2	-8.2	17.4
P 医療、福祉	6,654	4,151	2,503	1.1	0.9	1.5
(83 医療業)	3,007	2,060	947	-4.0	-4.2	-3.5
(85 社会保険・社会福祉・介護事業)	3,626	2,081	1,545	5.7	6.6	4.4
Q 複合サービス事業	71	35	36	-41.3	-50.0	-29.4
R サービス業(他に分類されないもの)	4,469	2,955	1,514	3.4	9.6	-7.0
S、T 公務・その他	193	92	101	-14.2	-35.2	21.7
事 4人以下	6,361	3,881	2,480	13.1	15.5	9.5
業 5~29	14,682	9,077	5,605	10.0	7.4	14.4
所 30~99	6,242	4,189	2,053	-6.3	-5.7	-7.4
規 100~299	2,627	1,916	711	-8.8	-3.0	-21.3
模 300~499	496	317	179	-28.6	-32.3	-21.1
500~999	407	251	156	-27.1	-14.3	-41.1
1000人以上	334	198	136	45.2	75.2	16.2

表3 一般求職者内訳

	25年5月	25年4月	24年 5月	対前年同月 増減率 (%、ポイント)
新規求職者	27,288	34,500	28,940	-5.7
男	11,581	14,678	12,603	-8.1
女	15,682	19,784	16,307	-3.8
うち受給者	8,562	12,624	9,578	-10.6
有効求職者	116,172	116,138	122,105	-4.9
男	52,165	52,566	55,773	-6.5
女	63,900	63,461	66,179	-3.4
うち受給者	47,711	46,530	51,982	-8.2

求職申込時に性別登録がなかった者を含むため、男女計と一致しない。

表4 年齢別常用新規・有効の求職状況

	25年5月	25年4月	24年 5月	対前年同月 増減率 (%、ポイント)
新規求人	28,407	27,734	27,431	3.6
新規求職	27,239	34,443	28,887	-5.7
29歳以下	7,664	9,600	8,306	-7.7
30～44歳	10,081	11,686	10,583	-4.7
45～54歳	4,280	5,096	4,444	-3.7
55歳以上	5,214	8,061	5,554	-6.1
新規求人倍率	1.04	0.81	0.95	0.09
有効求人	74,718	76,814	70,779	5.6
有効求職	115,942	115,903	121,899	-4.9
29歳以下	31,041	30,561	33,107	-6.2
30～44歳	40,393	40,596	42,147	-4.2
45～54歳	18,737	18,914	19,450	-3.7
55歳以上	25,771	25,832	27,195	-5.2
有効求人倍率	0.64	0.66	0.58	0.06

(注) 新規学卒を除きパートタイムを含む。(原数値)

表5 雇用形態別常用職業紹介状況

平成25年5月

		25年5月	25年4月	24年5月	対前年同月 増減率 (%、ポイント)
パート タイムを 除く 常用	1 月間有効求職者数 (人)	85,470	86,460	90,682	-5.7
	2 新規求職申込件数 (件)	19,531	24,719	20,895	-6.5
	3 月間有効求人数 (人)	46,991	47,768	45,608	3.0
	4 新規求人数 (人)	18,375	17,265	17,718	3.7
	5 就職件数 (件)	5,252	5,715	5,556	-5.5
	6 充足数 (件)	5,384	5,936	5,643	-4.6
	7 有効求人倍率(3/1)(倍)	0.55	0.55	0.50	0.05
	8 新規求人倍率(4/2)(倍)	0.94	0.70	0.85	0.09
	9 就職率(5/2×100)(%)	26.9	23.1	26.6	0.3
	10 充足率(6/4×100)(%)	29.3	34.4	31.8	-2.5
正 社 員	11 月間有効求人数 (人)	35,115	35,280	33,451	5.0
	12 新規求人数 (人)	13,727	12,697	12,785	7.4
	13 就職件数 (件)	3,919	4,126	4,076	-3.9
	14 充足数 (件)	3,980	4,276	4,116	-3.3
	15 有効求人倍率(11/1)(倍)	0.41	0.41	0.37	0.04
	16 充足率(14/12×100)(%)	29.0	33.7	32.2	-3.2
常用 的 パ ー ト タ イ ム	17 月間有効求職者数 (人)	30,472	29,443	31,217	-2.4
	18 新規求職申込件数 (件)	7,708	9,724	7,992	-3.6
	19 月間有効求人数 (人)	27,727	29,046	25,171	10.2
	20 新規求人数 (人)	10,032	10,469	9,713	3.3
	21 就職件数 (件)	2,622	2,726	2,565	2.2
	22 充足数 (件)	2,751	2,862	2,655	3.6
	23 有効求人倍率(19/17)(倍)	0.91	0.99	0.81	0.10
	24 新規求人倍率(20/18)(倍)	1.30	1.08	1.22	0.08
	25 就職率(21/18×100)(%)	34.0	28.0	32.1	1.9
	26 充足率(22/20×100)(%)	27.4	27.3	27.3	0.1

(注)1. 新規学卒者を除き原数値。

2. 正社員の有効求人倍率は正社員の月間有効求人数をパートタイムを除く常用の月間有効求職者数で除して算出しているがパートタイムを除く常用の有効求職者数には派遣労働者や契約社員を希望する者も含まれるため、厳密な意味での正社員有効求人倍率より低い値となる。

表6 雇用失業情勢主要指標(福岡県)

		平成21年度	平成22年度	平成23年度	平成24年度	平成24年度												25年度	
						5月	6月	7月	8月	9月	10月	11月	12月	1月	2月	3月	4月	5月	
有効求人倍率	全国	0.32	0.11	0.12	0.14	0.19	0.19	0.17	0.16	0.14	0.12	0.11	0.11	0.10	0.10	0.10	0.10	0.10	
		0.45	0.56	0.68	0.82	0.80	0.81	0.81	0.81	0.81	0.81	0.82	0.83	0.85	0.85	0.86	0.89	0.90	
	福岡県	0.17	0.09	0.10	0.12	0.15	0.18	0.16	0.15	0.12	0.10	0.08	0.08	0.08	0.07	0.07	0.08	0.08	
		0.41	0.50	0.60	0.72	0.70	0.72	0.72	0.73	0.71	0.71	0.71	0.72	0.72	0.73	0.74	0.77	0.78	
	福岡	0.16	0.05	0.11	0.14	0.15	0.20	0.20	0.19	0.15	0.13	0.12	0.13	0.10	0.10	0.11	0.12	0.11	
		0.43	0.48	0.59	0.73	0.62	0.67	0.71	0.74	0.73	0.72	0.74	0.79	0.81	0.83	0.83	0.75	0.73	
	北九州	0.21	0.16	0.13	0.10	0.13	0.15	0.14	0.14	0.12	0.10	0.06	0.04	0.01	0.02	0.02	0.01	0.01	
	0.42	0.58	0.71	0.81	0.72	0.77	0.78	0.82	0.84	0.85	0.84	0.84	0.85	0.84	0.83	0.73	0.71		
筑豊	0.16	0.13	0.05	0.07	0.12	0.11	0.07	0.07	0.07	0.04	0.03	0.03	0.05	0.06	0.07	0.05	0.03		
	0.35	0.48	0.53	0.60	0.55	0.56	0.55	0.58	0.61	0.62	0.63	0.62	0.64	0.64	0.63	0.59	0.58		
筑後	0.16	0.09	0.09	0.09	0.11	0.13	0.11	0.11	0.07	0.06	0.03	0.05	0.05	0.03	0.06	0.03	0.03		
	0.36	0.45	0.54	0.63	0.56	0.58	0.59	0.63	0.63	0.63	0.63	0.67	0.68	0.67	0.67	0.63	0.64		
新規求人倍率	全国	0.29	0.14	0.18	0.21	0.30	0.28	0.22	0.26	0.14	0.16	0.16	0.15	0.12	0.12	0.16	0.14	0.14	
		0.79	0.93	1.11	1.32	1.28	1.29	1.29	1.31	1.28	1.31	1.33	1.35	1.33	1.35	1.39	1.40	1.42	
	福岡県	0.15	0.13	0.14	0.18	0.29	0.36	0.17	0.28	0.09	0.08	0.15	0.13	0.06	0.12	0.13	0.15	0.10	
		0.71	0.84	0.98	1.16	1.15	1.26	1.11	1.17	1.09	1.09	1.16	1.20	1.09	1.24	1.23	1.26	1.25	
有効求人数		15.2	20.6	15.2	13.2	20.1	22.7	21.2	17.3	11.6	12.7	10.9	10.9	7.4	6.2	6.5	6.9	5.6	
		50,859	61,359	70,696	80,036	76,549	78,677	78,679	80,875	80,556	82,541	80,098	76,214	79,220	82,824	86,887	82,649	80,856	
新規求人数		9.0	20.0	9.9	10.8	27.6	21.3	11.6	13.4	5.1	12.1	12.5	6.0	2.8	5.1	2.3	6.2	3.9	
		248,416	298,154	327,773	363,300	29,991	31,800	28,781	31,305	29,832	31,808	29,917	25,599	32,045	32,559	31,405	30,020	31,149	
有効求職者数		20.9	1.7	4.5	5.2	6.7	7.9	6.7	7.8	6.7	3.0	1.8	1.7	2.0	2.9	3.9	4.0	4.9	
		125,281	123,163	117,640	111,557	122,105	118,314	113,962	111,797	111,503	114,173	108,953	99,413	101,705	104,945	110,801	116,138	116,172	
新規求職者数		11.1	0.8	5.6	6.1	6.7	12.7	4.1	14.1	6.4	6.5	4.0	6.5	3.5	3.5	7.7	2.8	5.7	
		351,731	354,401	334,418	313,888	28,940	25,072	24,047	24,967	26,078	27,843	21,968	17,614	28,419	26,007	27,425	34,500	27,288	
就職件数		12.0	5.1	1.5	2.5	14.3	7.2	12.2	4.6	5.1	8.3	2.5	1.4	1.3	0.5	3.3	0.2	2.4	
		89,170	93,737	92,324	94,650	8,680	8,498	7,876	7,316	7,780	8,633	7,536	6,061	6,465	7,602	9,200	8,981	8,476	
雇用保険適用事業所数		0.2	0.8	1.0	1.2	1.0	1.0	1.0	1.1	1.3	1.4	1.5	1.4	1.4	1.4	1.5	1.6	1.6	
		78,736	79,360	80,141	81,131	80,862	80,981	81,108	81,206	80,842	81,017	81,207	81,247	81,354	81,490	81,633	81,899	82,127	
雇用保険被保険者数		0.2	2.0	1.4	1.3	1.7	1.6	1.4	1.3	1.2	1.2	1.3	1.2	1.1	1.0	0.9	1.1	1.0	
		1,455,829	1,485,295	1,506,023	1,525,101	1,523,514	1,530,435	1,528,033	1,526,976	1,526,189	1,526,042	1,529,526	1,532,463	1,525,926	1,525,996	1,524,961	1,517,295	1,538,999	
資格取得者数		4.9	9.3	0.2	3.0	15.6	7.3	4.9	4.2	6.6	5.2	3.7	2.7	0.4	0.6	6.0	7.3	2.2	
		299,578	327,309	326,570	336,210	46,369	29,350	25,663	24,942	23,031	27,231	24,963	21,650	20,824	22,001	24,556	48,973	47,398	
資格喪失者数		7.7	3.1	4.6	3.5	3.1	1.8	8.0	6.8	0.4	5.3	5.5	3.1	4.7	1.8	0.9	0.7	6.4	
		285,335	294,269	307,913	318,536	25,102	22,318	24,819	25,598	23,727	28,083	21,341	18,615	26,665	21,985	25,706	54,957	26,719	
受給者実人員(一般)		24.7	17.1	6.1	2.6	5.8	3.9	1.2	6.1	5.6	0.3	3.0	3.8	0.8	5.9	6.0	4.2	10.6	
		36,716	30,422	28,581	27,841	30,453	29,503	30,606	31,033	28,944	29,531	27,684	26,307	26,469	24,875	23,952	23,706	27,227	
完全失業率 全国		5.2	5.0	4.5	4.3	4.4	4.3	4.3	4.2	4.2	4.2	4.1	4.2	4.2	4.3	4.1	4.1		
九州ブロック(福岡県)		-	-	-	-	5.3(5.3)			5.2(5.4)			4.3(4.8)			4.6(5.0)				

(注)1. は、前年同月比。 2. 求人倍率(全国・福岡県)は季節調整値(平成25年2月改訂)。完全失業率(全国)は季節調整値。
 3. 一般職業紹介の指標については新規学卒を除き、パートタイムを含む。
 4. 年度計の有効求人数、有効求職者数、雇用保険適用事業所数、雇用保険被保険者数、受給者実人員については、月平均。
 5. 九州ブロック・福岡県の完全失業率は、四半期毎に公表。九州ブロックは原数値、福岡県はモデル推計値(平成25年5月改定済値)。