



照 会 先	職業安定部職業安定課	
	課長	河野 政広
	地方労働市場情報官	佐伯 健
	電話 092 - 434 - 9801 (ダイヤルイン)	

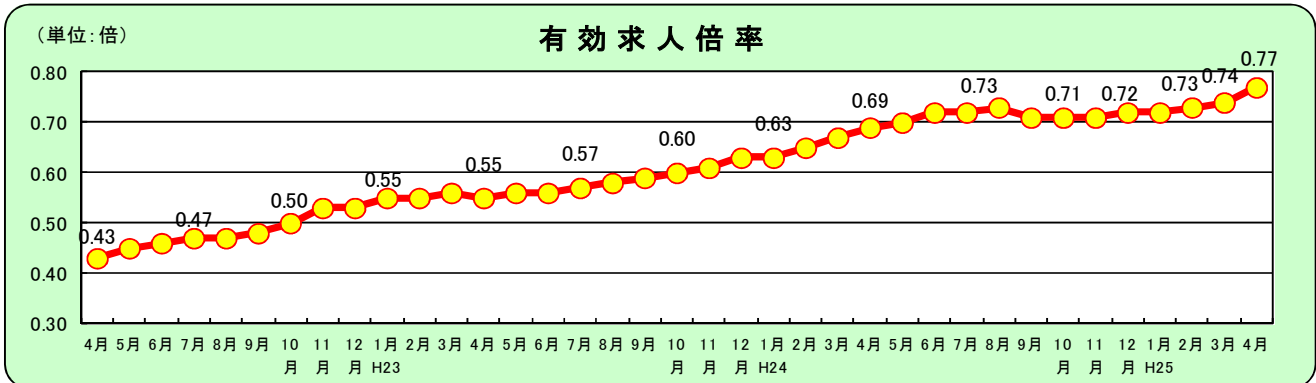
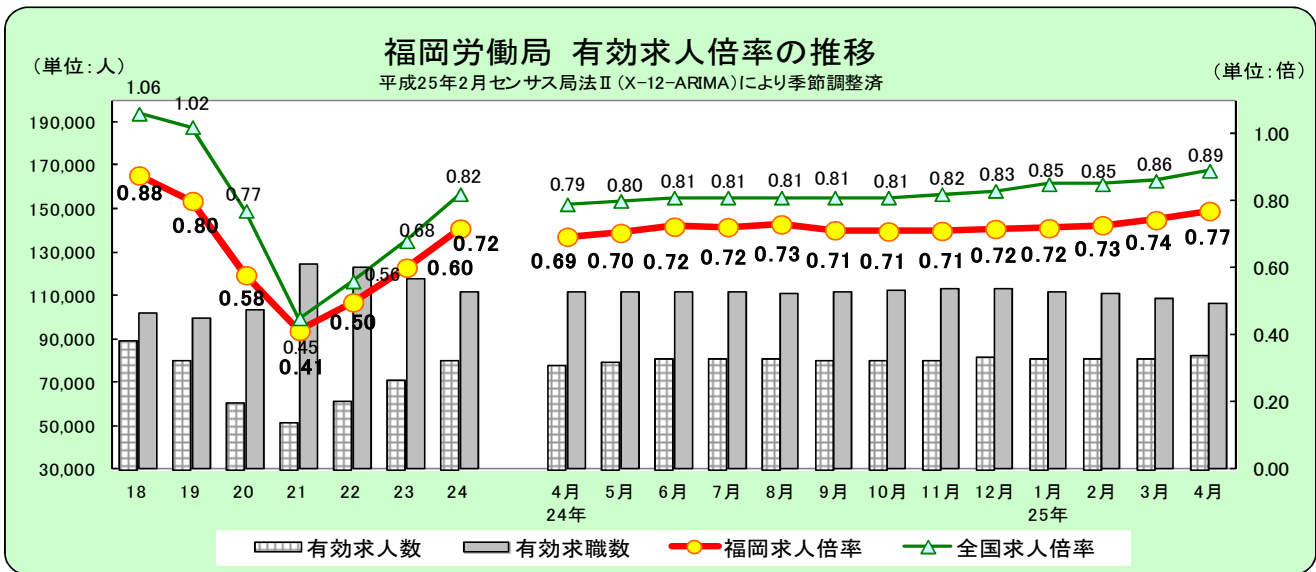
雇用失業情勢（平成25年4月分）について

雇用失業情勢の概要

- ・平成25年4月の有効求人倍率（季節調整値）は0.77倍で、前月を0.03ポイント上回った。
 - ・新規求職者（原数値：p3）は対前年同月比2.8%減と、6ヵ月連続で減少した。
 - ・新規求人数（原数値：p2）は対前年同月比6.2%増と、39ヵ月連続で増加した。
- 現下の雇用失業情勢は、依然として厳しい状況が続く中、非製造業を中心に改善の動きがみられる。

1 求人倍率の動向（季節調整値）【表1、表6】

- 有効求人倍率は、有効求人数が前月に比べ1.0%増加し、有効求職者が前月に比べ2.5%減少したため、前月を0.03ポイント上回って0.77倍となった。
- 新規求人倍率は、新規求人数が前月に比べ2.3%減少したが、新規求職者が前月に比べ4.4%減少したため、前月を0.03ポイント上回って1.26倍となった。



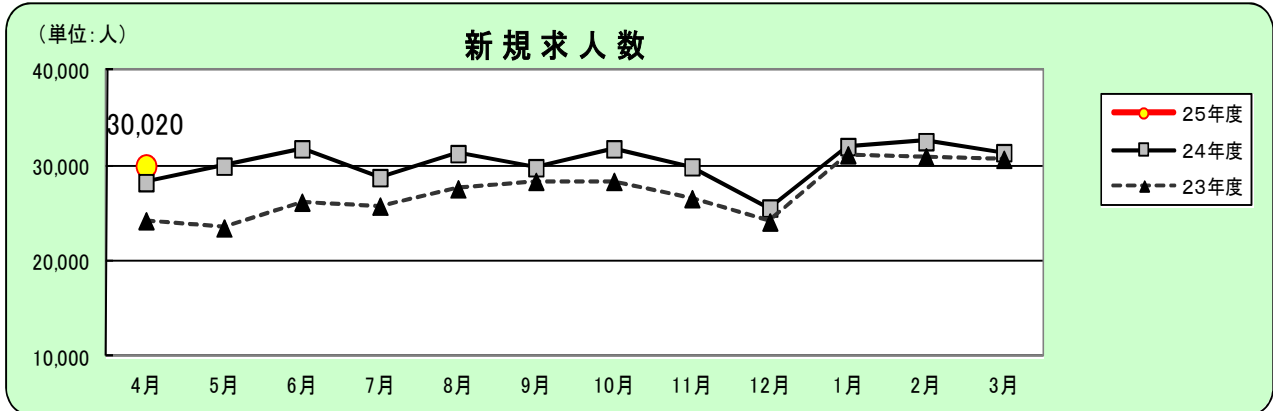
有効求人倍率	4月	5月	6月	7月	8月	9月	10月	11月	12月	1月	2月	3月
25年度	0.77											
24年度	0.69	0.70	0.72	0.72	0.73	0.71	0.71	0.71	0.72	0.72	0.73	0.74
23年度	0.55	0.55	0.54	0.56	0.58	0.59	0.61	0.63	0.64	0.64	0.66	0.67
22年度	0.43	0.45	0.46	0.47	0.47	0.48	0.50	0.53	0.53	0.55	0.55	0.56

1. 数値は季節調整値である。なお、平成24年12月以前の数値は、平成25年1月分公表時に新季節指数により改定されている。

2. 新規学卒を除き、パートタイムを含む。

2 新規求人数の動向（原数値）【表1、表2、表6】

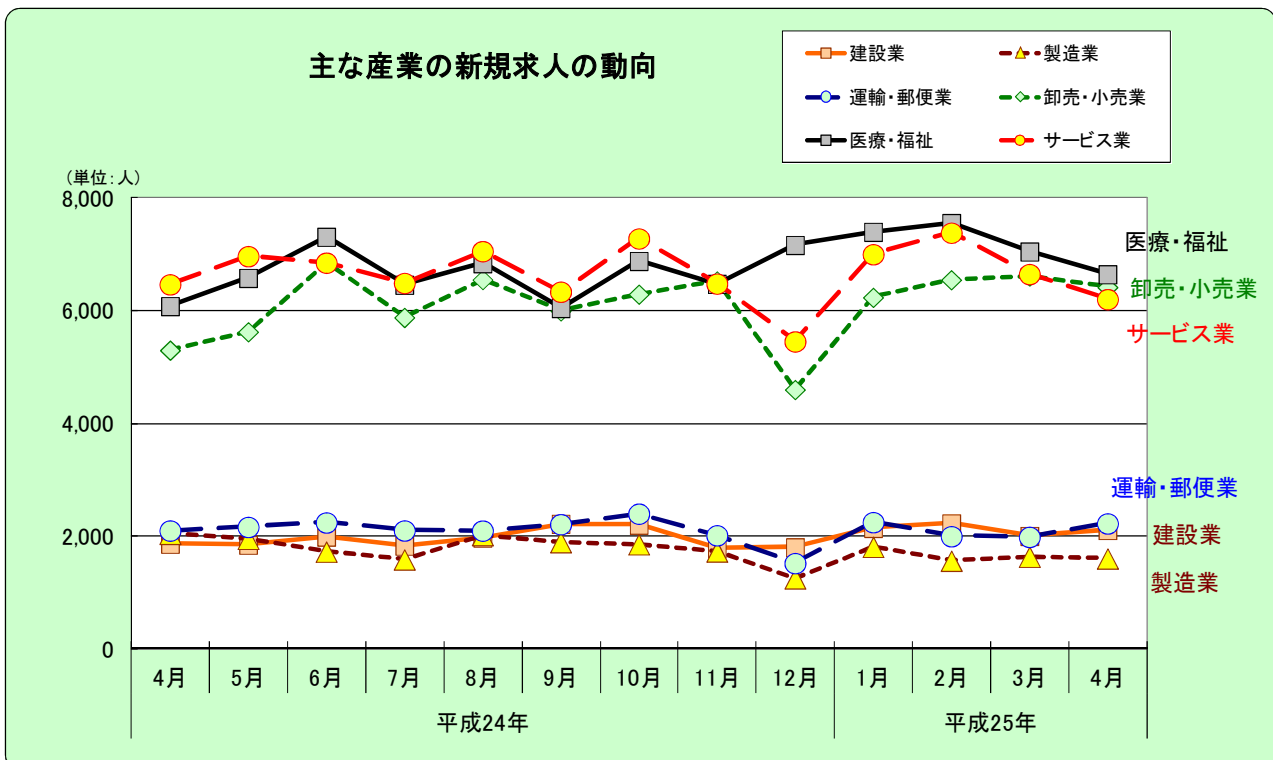
- 新規求人数は30,020人で、対前年同月比6.2%増と、39ヵ月連続の増加となった。
- 産業別（対前年同月比）に見ると、建設業は28ヵ月連続、医療・福祉業は21ヵ月連続、卸売・小売業は17ヵ月連続の増加となった。
一方、製造業が5ヵ月連続で減少したほか、宿泊業・飲食業及びサービス業も2ヵ月連続で減少となった。
- 規模別にみると、4人以下、5～29人、30～99人、100～299人、300～499人、の事業所規模で前年同月を上回った。（P6）



新規求人	4月	5月	6月	7月	8月	9月	10月	11月	12月	1月	2月	3月
25年度	30,020											
24年度	28,258	29,991	31,800	28,781	31,305	29,832	31,808	29,917	25,599	32,045	32,559	31,405
23年度	24,269	23,509	26,210	25,794	27,607	28,397	28,383	26,590	24,141	31,178	30,987	30,708

1.数値は原数値である。 2.新規学卒を除き、パートタイムを含む。

産業別新規求人数(対前年同月比)			
○ 建設業	(12.9 % 増)	○ 製造業	(▲ 21.4 % 減)
○ 情報通信業	(21.7 % 増)	○ 運輸業・郵便業	(6.0 % 増)
○ 卸売・小売業	(21.1 % 増)	○ 金融業・保険業	(9.8 % 増)
○ 不動産業・物品賃貸業	(16.6 % 増)	○ 宿泊業・飲食業	(▲ 0.7 % 減)
○ 医療・福祉	(9.3 % 増)	○ サービス業	(▲ 3.0 % 減)

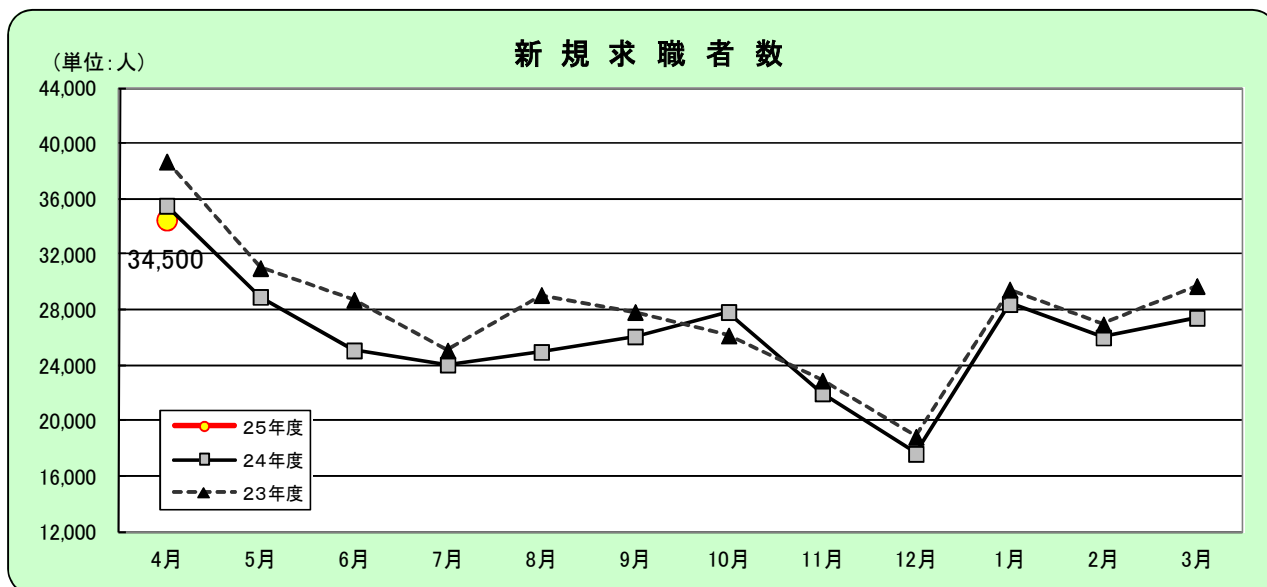


3 新規求職者の動向（原数値）【表1、表3、表4、表6】

○ 新規求職者（パート含む）は34,500人で、対前年同月比2.8%減と、6ヵ月連続で減少した。

なお、男女とも、また、すべての年齢区分において前年同月比で減少した。（P7）

○ 新規常用求職者（パートを除く）の就業・不就業の状態別をみると、在職者は対前年同月比12.0%増と8ヵ月連続で増加した。離職者は4.3%減と6ヵ月連続で減少し、うち事業主都合離職者も9.2%減と6ヵ月連続で減少となった。また、無業者は16.7%減となり、16ヵ月連続で減少した。



新規求職	4月	5月	6月	7月	8月	9月	10月	11月	12月	1月	2月	3月
25年度	34,500											
24年度	35,508	28,940	25,072	24,047	24,967	26,078	27,843	21,968	17,614	28,419	26,007	27,425
23年度	38,694	31,014	28,720	25,063	29,066	27,850	26,149	22,893	18,845	29,459	26,948	29,717

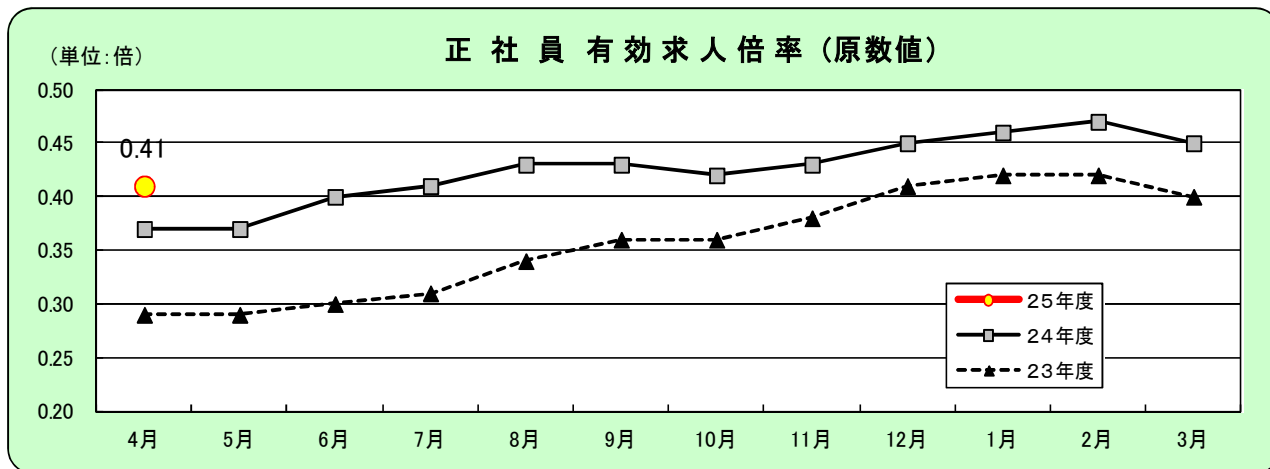
1.数値は原数値である。 2.新規学卒を除き、パートタイムを含む。

新規常用求職者の推移（パートを除く）

	求職者数 (合計)	前年同月比	就業・不就業の状態別									
			在職者		離職者			無業者				
			前年同月比	前年同月比	うち事業主都合	前年同月比	うち自己都合	前年同月比	前年同月比			
21年度計	269,088	9.4	53,391	3.2	188,479	9.6	71,293	28.6	105,315	▲ 1.3	27,218	21.5
22年度計	267,737	▲ 0.5	58,183	9.0	175,261	▲ 7.0	59,961	▲ 15.9	103,753	▲ 1.5	34,293	26.0
23年度計	251,790	▲ 6.0	56,893	▲ 2.2	160,188	▲ 8.6	51,358	▲ 14.3	98,924	▲ 4.7	34,709	1.2
24年度計	233,917	▲ 7.1	57,448	1.0	149,806	▲ 6.5	46,799	▲ 8.9	94,788	▲ 4.2	26,663	▲ 23.2
24年 4月	25,534	▲ 10.4	4,205	▲ 12.4	18,027	▲ 9.8	6,957	▲ 6.7	9,858	▲ 10.1	3,302	▲ 10.8
5月	20,895	▲ 8.9	4,270	▲ 9.9	14,073	▲ 7.1	4,340	▲ 9.5	8,950	▲ 4.4	2,552	▲ 16.3
6月	18,742	▲ 13.3	4,573	▲ 3.3	11,869	▲ 13.4	3,481	▲ 21.6	7,691	▲ 8.9	2,300	▲ 28.1
7月	18,254	▲ 5.1	4,368	5.5	11,910	▲ 4.8	3,701	▲ 14.5	7,607	1.9	1,976	▲ 23.3
8月	18,763	▲ 14.5	4,690	▲ 3.4	12,067	▲ 13.6	3,666	▲ 16.2	7,795	▲ 11.1	2,006	▲ 36.0
9月	19,030	▲ 7.5	4,624	0.7	12,095	▲ 6.1	3,499	▲ 9.7	7,993	▲ 3.1	2,311	▲ 25.5
10月	20,845	7.4	4,657	12.1	13,923	9.4	4,471	11.6	8,742	10.1	2,265	▲ 10.5
11月	16,510	▲ 4.4	4,072	3.2	10,675	▲ 3.7	3,286	▲ 1.6	6,819	▲ 3.8	1,763	▲ 20.9
12月	13,579	▲ 6.5	3,602	5.8	8,614	▲ 6.3	2,853	▲ 2.5	5,306	▲ 6.7	1,363	▲ 29.0
25年 1月	21,434	▲ 4.6	6,040	7.6	13,214	▲ 5.2	3,814	▲ 8.2	8,635	▲ 3.7	2,180	▲ 25.1
2月	19,626	▲ 5.2	6,259	6.8	11,358	▲ 5.7	3,199	▲ 12.2	7,568	▲ 2.0	2,009	▲ 28.0
3月	20,705	▲ 8.7	6,088	0.6	11,981	▲ 8.2	3,532	▲ 12.2	7,824	▲ 5.2	2,636	▲ 26.1
4月	24,719	▲ 3.2	4,710	12.0	17,258	▲ 4.3	6,320	▲ 9.2	9,847	▲ 0.1	2,751	▲ 16.7

4 正社員有効求人倍率の動向（原数値）【表5】

○ 正社員有効求人倍率は0.41倍と、前年同月を0.04ポイント上回り、36ヵ月連続で改善した。



正社員有効求人倍率	4月	5月	6月	7月	8月	9月	10月	11月	12月	1月	2月	3月
25年度	0.41											
24年度	0.37	0.37	0.40	0.41	0.43	0.43	0.42	0.43	0.45	0.46	0.47	0.45
23年度	0.29	0.29	0.30	0.31	0.34	0.36	0.36	0.38	0.41	0.42	0.42	0.40

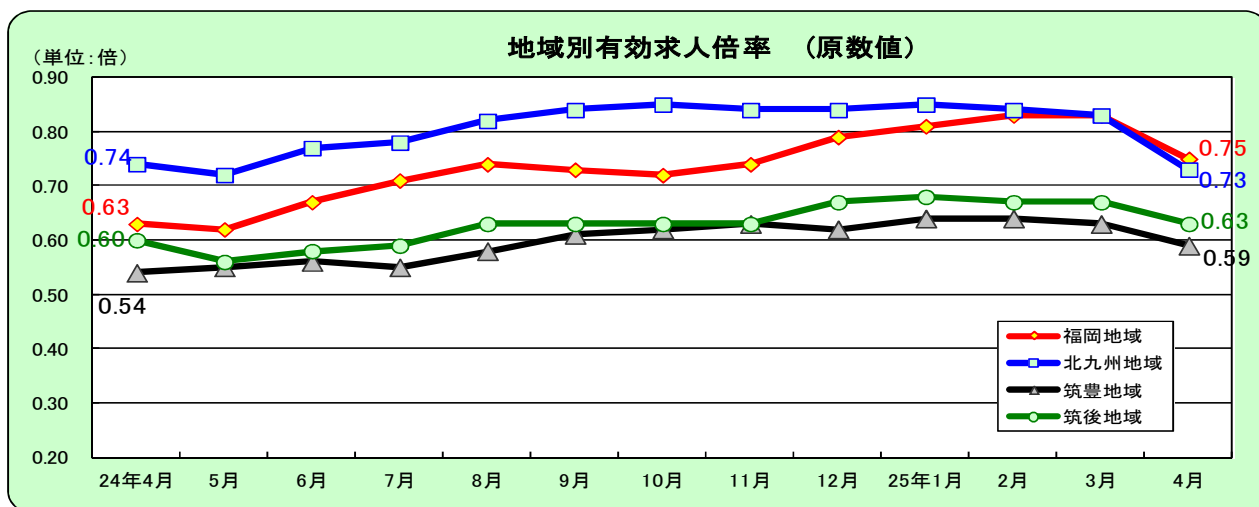
1.数値は原数値である。

注) 正社員の有効求人倍率は、正社員の月間有効求人数を、パートタイムを除く常用の月間有効求職者数で除して算出しているが、パートタイムを除く常用の有効求職者数には派遣労働者や契約社員を希望する者も含まれるため、厳密な意味での正社員有効求人倍率より低い値となる。

5 地域別有効求人倍率の動向（原数値）【表6】

○ 有効求人倍率を地域別にみると、福岡地域は0.75倍で0.12ポイント、筑豊地域は0.59倍で0.05ポイント、筑後地域は0.63倍で0.03ポイント、それぞれ前年同月を上回ったが、北九州地域は0.73倍で前年同月を0.01ポイント下回った。

※北九州地域が前年同月を下回るのはH22.2月以来、福岡地域が北九州地域を上回るのはH21.9月以来。



地域別有効求人倍率	24年4月	5月	6月	7月	8月	9月	10月	11月	12月	25年1月	2月	3月	4月
福岡地域	0.63	0.62	0.67	0.71	0.74	0.73	0.72	0.74	0.79	0.81	0.83	0.83	0.75
北九州地域	0.74	0.72	0.77	0.78	0.82	0.84	0.85	0.84	0.84	0.85	0.84	0.83	0.73
筑豊地域	0.54	0.55	0.56	0.55	0.58	0.61	0.62	0.63	0.62	0.64	0.64	0.63	0.59
筑後地域	0.60	0.56	0.58	0.59	0.63	0.63	0.63	0.63	0.67	0.68	0.67	0.67	0.63

1.数値は原数値である。

表1 一般職業紹介状況

平成25年4月

		25年 4月	25年 3月	24年 4月 (前年同月)	原数値 対前年同月 増減率、差 (%、ポイント)	季節調整値 対前月 増減率、差 (%、ポイント)
全 数	1 月間有効求職者数 (人)	106,159 116,138	108,906 110,801	121,017	-4.0	-2.5
	2 新規求職申込件数 (件)	24,308 34,500	25,422 27,425	35,508	-2.8	-4.4
	3 月間有効求人数 (人)	81,734 82,649	80,893 86,887	77,313	6.9	1.0
	4 新規求人数 (人)	30,576 30,020	31,283 31,405	28,258	6.2	-2.3
	5 就職件数 (件)	8,981	9,200	9,003	-0.2	—
	6 有効求人倍率 (季調値) (倍)	0.77	0.74	0.69	—	0.03
	7 新規求人倍率 (季調値) (倍)	1.26	1.23	1.11	—	0.03
一 般	1 月間有効求職者数 (人)	86,600	83,761	91,246	-5.1	
	2 新規求職申込件数 (件)	24,748	20,737	25,582	-3.3	
	3 月間有効求人数 (人)	50,564	54,076	49,090	3.0	
	4 新規求人数 (人)	18,274	18,951	18,264	0.1	
	5 就職件数 (件)	5,974	6,098	6,156	-3.0	
	6 有効求人倍率 (倍)	0.58	0.65	0.54	0.04	
	7 新規求人倍率 (倍)	0.74	0.91	0.71	0.03	
パ ー ト	1 月間有効求職者数 (人)	29,538	27,040	29,771	-0.8	
	2 新規求職申込件数 (件)	9,752	6,688	9,926	-1.8	
	3 月間有効求人数 (人)	32,085	32,811	28,223	13.7	
	4 新規求人数 (人)	11,746	12,454	9,994	17.5	
	5 就職件数 (件)	3,007	3,102	2,847	5.6	
	6 有効求人倍率 (倍)	1.09	1.21	0.95	0.14	
	7 新規求人倍率 (倍)	1.20	1.86	1.01	0.19	

(注) 新規学卒を除きパートタイムを含む原数値。

ただし「全数」1～4欄上段及び6、7欄は 季節調整値。

季節調整法はセンサス局法Ⅱ (X-12-ARIMA) による。(平成25年2月改定済み)

表2 産業別、規模別一般新規求人状況

平成25年4月

	全 数	パート除く	パートタイム	対前年増減率 (%)		
				全 数	パート除く	パートタイム
合 計	30,020	18,274	11,746	6.2	0.1	17.5
A、B 農林漁業	104	67	37	-31.1	-4.3	-54.3
C 鉱業、採石業、砂利採取業	14	10	4	366.7	233.3	----
(052 石炭・亜炭鉱業)	0	0	0	--	--	----
D 建設業	2,113	1,924	189	12.9	14.3	0.5
(06 総合工事業)	1,138	1,015	123	0.4	1.9	-10.9
E 製造業	1,608	1,091	517	-21.4	-24.9	-13.0
09 食品品製造業	566	246	320	-11.8	-17.2	-7.2
10 飲料・たばこ・飼料製造業	43	34	9	-18.9	-24.4	12.5
11 繊維工業	89	48	41	-11.0	-25.0	13.9
12 木材・木製品製造業	28	21	7	-6.7	-16.0	40.0
13 家具・装備品製造業	66	59	7	10.0	18.0	-30.0
14 パルプ・紙・紙加工品製造業	38	21	17	18.8	-25.0	325.0
15 印刷・同関連業	93	82	11	34.8	51.9	-26.7
16 化学工業	19	15	4	-69.4	-71.2	-60.0
17 石油製品・石炭製品製造業	5	5	0	150.0	150.0	----
18 プラスチック製品製造業	56	37	19	-30.9	-31.5	-29.6
19 ゴム製品製造業	10	9	1	150.0	125.0	----
21 窯業・土石製品製造業	57	51	6	5.6	10.9	-25.0
22 鉄鋼業	28	28	0	-30.0	-12.5	-100.0
23 非鉄金属製造業	8	6	2	100.0	100.0	100.0
24 金属製品製造業	160	145	15	21.2	16.9	87.5
25 はん用機械器具製造業	81	75	6	-29.6	-29.9	-25.0
26 生産用機械器具製造業	40	36	4	-40.3	2.9	-87.5
27 業務用機械器具製造業	39	34	5	105.3	100.0	150.0
28 電子部品・デバイス・電子回路製造業	13	6	7	-40.9	-60.0	0.0
29 電気機械器具製造業	61	44	17	-24.7	-27.9	-15.0
30 情報通信機械器具製造業	0	0	0	-100.0	-100.0	-100.0
28,30 ハードウェア製造関係	13	6	7	-75.9	-86.4	-30.0
31 輸送用機械器具製造業	60	49	11	-79.5	-81.7	-56.0
(311 自動車・同附属品)	31	30	1	-87.6	-87.6	-88.9
(313 船舶製造・修理業、舶用機関)	7	7	0	75.0	133.3	-100.0
(273, 274, 275, 323 精密機械器具等)	11	7	4	22.2	-22.2	----
(275 光学機械器具・レンズ)	0	0	0	-100.0	-100.0	----
(323 時計・同部分品)	0	0	0	--	--	----
20,32 その他の製造業	48	40	8	-9.4	-2.4	-33.3
F 電気・ガス・熱供給・水道業	15	11	4	15.4	0.0	100.0
G 情報通信業	1,145	971	174	21.7	13.4	104.7
(39 情報サービス業)	732	656	76	17.5	14.3	55.1
H 運輸業、郵便業	2,231	1,839	392	6.0	2.9	24.1
I 卸売業、小売業	6,420	2,808	3,612	21.1	-6.4	56.8
(50~55 卸売業)	1,223	805	418	-0.2	1.4	-3.0
(56~61 小売業)	5,197	2,003	3,194	27.5	-9.2	70.6
(56 各種商品小売業)	981	141	840	43.0	-63.8	183.8
J 金融業、保険業	225	141	84	9.8	0.0	31.3
K 不動産業、物品賃貸業	694	463	231	16.6	7.7	40.0
(70 物品賃貸業)	125	78	47	23.8	14.7	42.4
L 学術研究、専門・技術サービス業	1,140	834	306	8.3	10.5	2.7
(73 広告業)	232	159	73	7.9	12.8	-1.4
M 宿泊業、飲食サービス業	1,784	640	1,144	-0.7	10.5	-6.1
(75 宿泊業)	240	101	139	24.4	18.8	28.7
(76 飲食店)	1,509	528	981	-3.9	11.4	-10.6
N 生活関連サービス業、娯楽業	1,361	736	625	-5.6	-14.2	7.2
O 教育、学習支援業	373	143	230	-1.6	-2.1	-1.3
P 医療、福祉	6,647	4,056	2,591	9.3	6.1	14.6
(83 医療業)	2,952	1,983	969	-2.4	-4.5	2.3
(85 社会保険・社会福祉・介護事業)	3,683	2,065	1,618	20.6	18.5	23.5
Q 複合サービス事業	104	59	45	14.3	18.0	9.8
R サービス業 (他に分類されないもの)	3,704	2,275	1,429	-6.8	-9.1	-2.9
S、T 公務・その他	338	206	132	62.5	76.1	45.1
事 4人以下	6,103	3,437	2,666	9.6	0.7	23.7
業 5~29	13,832	8,509	5,323	10.0	10.3	9.4
所 30~99	6,360	4,009	2,351	5.5	-1.3	19.3
規 100~299	2,417	1,660	757	0.4	-4.6	13.3
模 300~499	651	363	288	8.3	-20.4	98.6
500~999	301	178	123	-24.0	-37.8	11.8
1000人以上	356	118	238	-47.3	-80.2	201.3

表3 一般求職者内訳

	25年4月	25年3月	24年4月	対前年同月 増減率 (%、ポイント)
新規求職者	※ 34,500	※ 27,425	※ 35,508	-2.8
男	14,678	12,111	15,249	-3.7
女	19,784	15,288	20,208	-2.1
うち受給者	12,624	6,955	13,623	-7.3
有効求職者	※ 116,138	※ 110,801	※ 121,017	-4.0
男	52,566	50,758	55,778	-5.8
女	63,461	59,941	65,070	-2.5
うち受給者	46,530	42,589	49,861	-6.7

※ 求職申込時に性別登録がなかった者を含むため、男女計と一致しない。

表4 年齢別常用新規・有効の求職状況

	25年4月	25年3月	24年4月	対前年同月 増減率 (%、ポイント)
新規求人	27,734	29,072	26,100	6.3
新規求職	34,443	27,378	35,437	-2.8
29歳以下	9,600	8,007	10,099	-4.9
30～44歳	11,686	9,835	11,907	-1.9
45～54歳	5,096	4,316	5,212	-2.2
55歳以上	8,061	5,220	8,219	-1.9
新規求人倍率	0.81	1.06	0.74	0.07
有効求人	76,814	80,576	72,004	6.7
有効求職	115,903	110,565	120,812	-4.1
29歳以下	30,561	28,950	32,707	-6.6
30～44歳	40,596	39,688	41,952	-3.2
45～54歳	18,914	18,423	19,194	-1.5
55歳以上	25,832	23,504	26,959	-4.2
有効求人倍率	0.66	0.73	0.60	0.06

(注) 新規学卒を除きパートタイムを含む。(原数値)

表5 雇用形態別常用職業紹介状況

平成25年4月

		25年4月	25年3月	24年4月	対前年同月 増減率 (%、ポイント)
パート タイムを 除く 常用	1 月間有効求職者数 (人)	86,460	83,610	91,117	-5.1
	2 新規求職申込件数 (件)	24,719	20,705	25,534	-3.2
	3 月間有効求人 数 (人)	47,768	50,959	46,328	3.1
	4 新規求人数 (人)	17,265	17,877	17,092	1.0
	5 就職件数 (件)	5,715	5,768	5,912	-3.3
	6 充足数 (件)	5,936	6,178	6,011	-1.2
	7 有効求人倍率(3/1)(倍)	0.55	0.61	0.51	0.04
	8 新規求人倍率(4/2)(倍)	0.70	0.86	0.67	0.03
	9 就職率(5/2×100)(%)	23.1	27.9	23.2	-0.1
	10 充足率(6/4×100)(%)	34.4	34.6	35.2	-0.8
正 社 員	11 月間有効求人 数 (人)	35,280	37,244	33,460	5.4
	12 新規求人数 (人)	12,697	12,592	12,633	0.5
	13 就職件数 (件)	4,126	4,043	4,336	-4.8
	14 充足数 (件)	4,276	4,321	4,414	-3.1
	15 有効求人倍率(11/1)(倍)	0.41	0.45	0.37	0.04
	16 充足率(14/12×100)(%)	33.7	34.3	34.9	-1.2
常用 的 パ ー ト タ イ ム	17 月間有効求職者数 (人)	29,443	26,955	29,695	-0.8
	18 新規求職申込件数 (件)	9,724	6,673	9,903	-1.8
	19 月間有効求人 数 (人)	29,046	29,617	25,676	13.1
	20 新規求人数 (人)	10,469	11,195	9,008	16.2
	21 就職件数 (件)	2,726	2,633	2,545	7.1
	22 充足数 (件)	2,862	2,729	2,659	7.6
	23 有効求人倍率(19/17)(倍)	0.99	1.10	0.86	0.13
	24 新規求人倍率(20/18)(倍)	1.08	1.68	0.91	0.17
	25 就職率(21/18×100)(%)	28.0	39.5	25.7	2.3
	26 充足率(22/20×100)(%)	27.3	24.4	29.5	-2.2

(注)1. 新規学卒者を除き原数値。

2. 正社員の有効求人倍率は正社員の月間有効求人数をパートタイムを除く常用の月間有効求職者数で除して算出しているがパートタイムを除く常用の有効求職者数には派遣労働者や契約社員を希望する者も含まれるため、厳密な意味での正社員有効求人倍率より低い値となる。

表6 雇用失業情勢主要指標(福岡県)

		平成21年度	平成22年度	平成23年度	平成24年度	平成24年度												25年度		
						4月	5月	6月	7月	8月	9月	10月	11月	12月	1月	2月	3月	4月		
有効求人倍率	全国	▲ 0.32 0.45	0.11 0.56	0.12 0.68	0.14 0.82	0.18 0.79	0.19 0.80	0.19 0.81	0.17 0.81	0.16 0.81	0.14 0.81	0.12 0.81	0.11 0.82	0.11 0.83	0.11 0.85	0.10 0.85	0.10 0.86	0.10 0.89		
	福岡県	▲ 0.17 0.41	0.09 0.50	0.10 0.60	0.12 0.72	0.14 0.69	0.15 0.70	0.18 0.72	0.16 0.72	0.15 0.73	0.12 0.71	0.10 0.71	0.08 0.71	0.08 0.72	0.08 0.72	0.07 0.73	0.07 0.73	0.07 0.74	0.08 0.77	
	福岡	▲ 0.16 0.43	0.05 0.48	0.11 0.59	0.14 0.73	0.13 0.63	0.15 0.62	0.20 0.67	0.20 0.71	0.19 0.74	0.15 0.73	0.13 0.72	0.12 0.74	0.13 0.74	0.13 0.81	0.10 0.81	0.10 0.83	0.11 0.83	0.11 0.83	0.12 0.75
	北九州	▲ 0.21 0.42	0.16 0.58	0.13 0.71	0.10 0.81	0.15 0.74	0.13 0.72	0.15 0.77	0.14 0.78	0.14 0.82	0.12 0.84	0.10 0.85	0.06 0.84	0.04 0.84	0.01 0.85	0.02 0.84	0.02 0.84	0.02 0.83	0.02 0.83	▲ 0.01 0.73
	筑豊	▲ 0.16 0.35	0.13 0.48	0.05 0.53	0.07 0.60	0.10 0.54	0.12 0.55	0.11 0.56	0.07 0.55	0.07 0.58	0.07 0.61	0.04 0.62	0.03 0.63	0.03 0.62	0.05 0.64	0.06 0.64	0.06 0.64	0.07 0.63	0.07 0.63	0.05 0.59
	筑後	▲ 0.16 0.36	0.09 0.45	0.09 0.54	0.09 0.63	0.15 0.60	0.11 0.56	0.13 0.58	0.11 0.59	0.11 0.63	0.07 0.63	0.06 0.63	0.03 0.63	0.03 0.67	0.05 0.68	0.05 0.68	0.03 0.67	0.06 0.67	0.06 0.67	0.03 0.63
	新規求人倍率	全国	▲ 0.29 0.79	0.14 0.93	0.18 1.11	0.21 1.32	0.31 1.26	0.30 1.28	0.28 1.29	0.22 1.29	0.26 1.31	0.14 1.28	0.16 1.31	0.16 1.33	0.15 1.35	0.12 1.33	0.12 1.35	0.16 1.39	0.16 1.40	
福岡県		▲ 0.15 0.71	0.13 0.84	0.14 0.98	0.18 1.16	0.23 1.11	0.29 1.15	0.36 1.26	0.17 1.11	0.28 1.17	0.09 1.09	0.08 1.09	0.15 1.16	0.13 1.20	0.06 1.09	0.12 1.24	0.13 1.23	0.13 1.26		
有効求人数		▲ 15.2 50,859	20.6 61,359	15.2 70,696	13.2 80,036	15.7 77,313	20.1 76,549	22.7 78,677	21.2 78,679	17.3 80,875	11.6 80,556	12.7 82,541	10.9 80,098	10.9 76,214	7.4 79,220	6.2 82,824	6.5 86,887	6.9 82,649		
新規求人数		▲ 9.0 248,416	20.0 298,154	9.9 327,773	10.8 363,300	16.4 28,258	27.6 29,991	21.3 31,800	11.6 28,781	13.4 31,305	5.1 29,832	12.1 31,808	12.5 29,917	6.0 25,599	2.8 32,045	5.1 32,559	2.3 31,405	6.2 30,020		
有効求職者数		20.9 125,281	▲ 1.7 123,163	▲ 4.5 117,640	▲ 5.2 111,557	▲ 8.5 121,017	▲ 6.7 122,105	▲ 7.9 118,314	▲ 6.7 113,962	▲ 7.8 111,797	▲ 6.7 111,503	▲ 3.0 114,173	▲ 1.8 108,953	▲ 1.7 99,413	▲ 2.0 101,705	▲ 2.9 104,945	▲ 3.9 110,801	▲ 4.0 116,138		
新規求職者数		11.1 351,731	0.8 354,401	▲ 5.6 334,418	▲ 6.1 313,888	▲ 8.2 35,508	▲ 6.7 28,940	▲ 12.7 25,072	▲ 4.1 24,047	▲ 14.1 24,967	▲ 6.4 26,078	6.5 27,843	▲ 4.0 21,968	▲ 6.5 17,614	▲ 3.5 28,419	▲ 3.5 26,007	▲ 7.7 27,425	▲ 2.8 34,500		
就職件数		12.0 89,170	5.1 93,737	▲ 1.5 92,324	2.5 94,650	3.1 9,003	14.3 8,680	7.2 8,498	12.2 7,876	▲ 4.6 7,316	▲ 5.1 7,780	8.3 8,633	2.5 7,536	▲ 1.4 6,061	▲ 1.3 6,465	▲ 0.5 7,602	▲ 3.3 9,200	▲ 0.2 8,981		
雇用保険適用事業所数		0.2 78,736	0.8 79,360	1.0 80,141	1.2 81,131	0.9 80,626	1.0 80,862	1.0 80,981	1.0 81,108	1.1 81,206	1.3 80,842	1.4 81,017	1.5 81,207	1.4 81,247	1.4 81,354	1.4 81,490	1.5 81,633	1.6 81,899		
雇用保険被保険者数		0.2 1,455,829	2.0 1,485,295	1.4 1,506,023	1.3 1,525,101	1.3 1,501,149	1.7 1,523,514	1.6 1,530,435	1.4 1,528,033	1.3 1,526,976	1.2 1,526,189	1.2 1,526,042	1.3 1,529,526	1.2 1,532,463	1.1 1,525,926	1.0 1,525,996	0.9 1,524,961	1.1 1,517,295		
資格取得者数		▲ 4.9 299,578	9.3 327,309	▲ 0.2 326,570	3.0 336,210	1.5 45,630	15.6 46,369	▲ 7.3 29,350	4.9 25,663	4.2 24,942	▲ 6.6 23,031	5.2 27,231	3.7 24,963	2.7 21,650	0.4 20,824	0.6 22,001	6.0 24,556	7.3 48,973		
資格喪失者数		▲ 7.7 285,335	3.1 294,269	4.6 307,913	3.5 318,536	3.5 54,577	3.1 25,102	▲ 1.8 22,318	8.0 24,819	6.8 25,598	0.4 23,727	5.3 28,083	5.5 21,341	3.1 18,615	4.7 26,665	1.8 21,985	0.9 25,706	0.7 54,957		
受給者実人員(一般)		24.7 36,716	▲ 17.1 30,422	▲ 6.1 28,581	▲ 2.6 27,841	▲ 3.4 24,739	5.8 30,453	▲ 3.9 29,503	1.2 30,606	▲ 6.1 31,033	▲ 5.6 28,944	0.3 29,531	▲ 3.0 27,684	▲ 3.8 26,307	▲ 0.8 26,469	▲ 5.9 24,875	▲ 6.0 23,952	▲ 4.2 23,706		
完全失業率 全国		5.2	5.0	4.5	4.3	4.6	4.4	4.3	4.3	4.2	4.2	4.2	4.1	4.2	4.2	4.3	4.1	※		
九州ブロック(福岡県)		-	-	-	-	5.3(5.4)			5.2(5.5)			4.3(4.8)			4.6(※)			※		

(注)1. は、前年同月比。 2. 求人倍率(全国・福岡県)は季節調整値(平成25年2月改訂)。完全失業率(全国)は季節調整値。
 3. 一般職業紹介の指標については新規学卒を除き、パートタイムを含む。
 4. 年度計の有効求人数、有効求職者数、雇用保険適用事業所数、雇用保険被保険者数、受給者実人員については、月平均。
 5. 九州ブロック・福岡県の完全失業率は、四半期毎に公表。九州ブロックは原数値、福岡県はモデル推計値。