



照 会 先	職業安定部職業安定課	
	課長	河野 政広
	地方労働市場情報官	佐伯 健
	電話 092 434 9801 (ダイヤルイン)	

雇用失業情勢について (平成25年3月分及び平成24年度分)

概要

平成24年度分

- 平成24年度平均の有効求人倍率は0.72倍となり、前年度の0.60倍を0.12ポイント上回った。
- 平成24年度平均の有効求人は前年度と比べ13.2%増加し、有効求職者は5.2%減少した。

【表6】

平成25年3月分

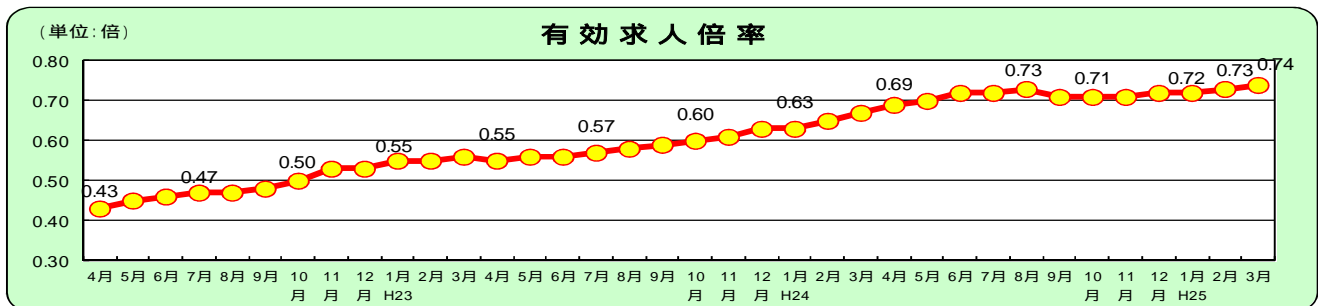
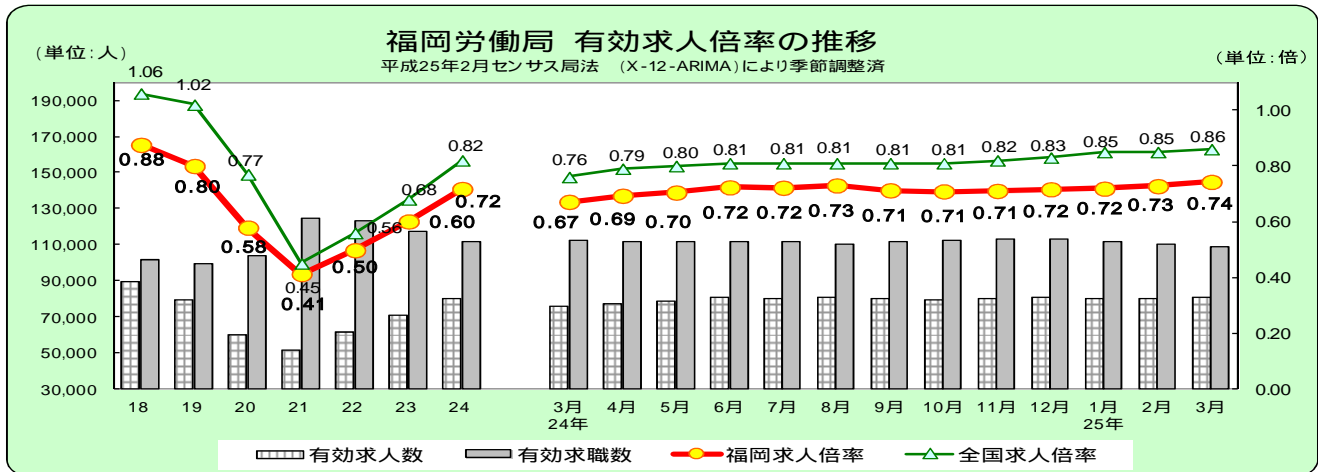
- 平成25年3月の有効求人倍率(季節調整値)は0.74倍で、前月を0.01ポイント上回った。
- 新規求職者(原数値:p3)は対前年同月比7.7%減と、5ヵ月連続で減少した。
- 新規求人数(原数値:p2)は対前年同月比2.3%増と、38ヵ月連続で増加した。

現下の雇用失業情勢は、依然として厳しい状況が続く中、製造業を中心に改善の動きは弱いものとなっている。

1 求人倍率の動向(季節調整値)【表1、表6】

有効求人倍率は、有効求職者が前月に比べ1.4%減少し、有効求人数が前月に比べ0.6%増加したため、前月を0.01ポイント上回って0.74倍となった。

新規求人倍率は、新規求職者が前月に比べ0.4%減少したが、新規求人数が前月に比べ0.8%減少したため、前月を0.01ポイント下回って1.23倍となった。



有効求人倍率	年度平均	4月	5月	6月	7月	8月	9月	10月	11月	12月	1月	2月	3月
24年度	0.72	0.69	0.70	0.72	0.72	0.73	0.71	0.71	0.71	0.72	0.72	0.73	0.74
23年度	0.60	0.55	0.55	0.54	0.56	0.58	0.59	0.61	0.63	0.64	0.64	0.66	0.67
22年度	0.50	0.43	0.45	0.46	0.47	0.47	0.48	0.50	0.53	0.53	0.55	0.55	0.56

1.数値は季節調整値である。なお、平成24年12月以前の数値は、平成25年1月分公表時に新季節指数により改定されている。
2.新規学卒を除き、パートタイムを含む。

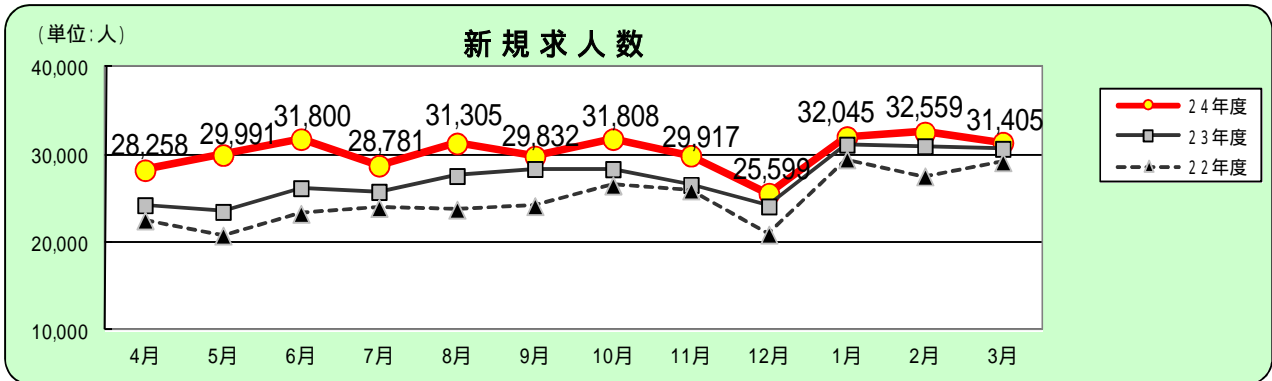
2 新規求人数の動向（原数値）【表1、表2、表6】

新規求人数は31,405人で、対前年同月比2.3%増と、38ヵ月連続の増加となった。

産業別（対前年同月比）に見ると、建設業は27ヵ月連続、医療・福祉業は20ヵ月連続、卸売・小売業は16ヵ月連続の増加となった。

一方、製造業、運輸・郵便業が4ヵ月連続で減少したほか、不動産業・物品賃貸業が3ヵ月ぶり、宿泊業・飲食業及びサービス業が2ヵ月ぶりの減少となった。

規模別にみると、30～99人以下、100～299人、300～499人、500～999人の事業所規模で前年同月を上回った。（P6）

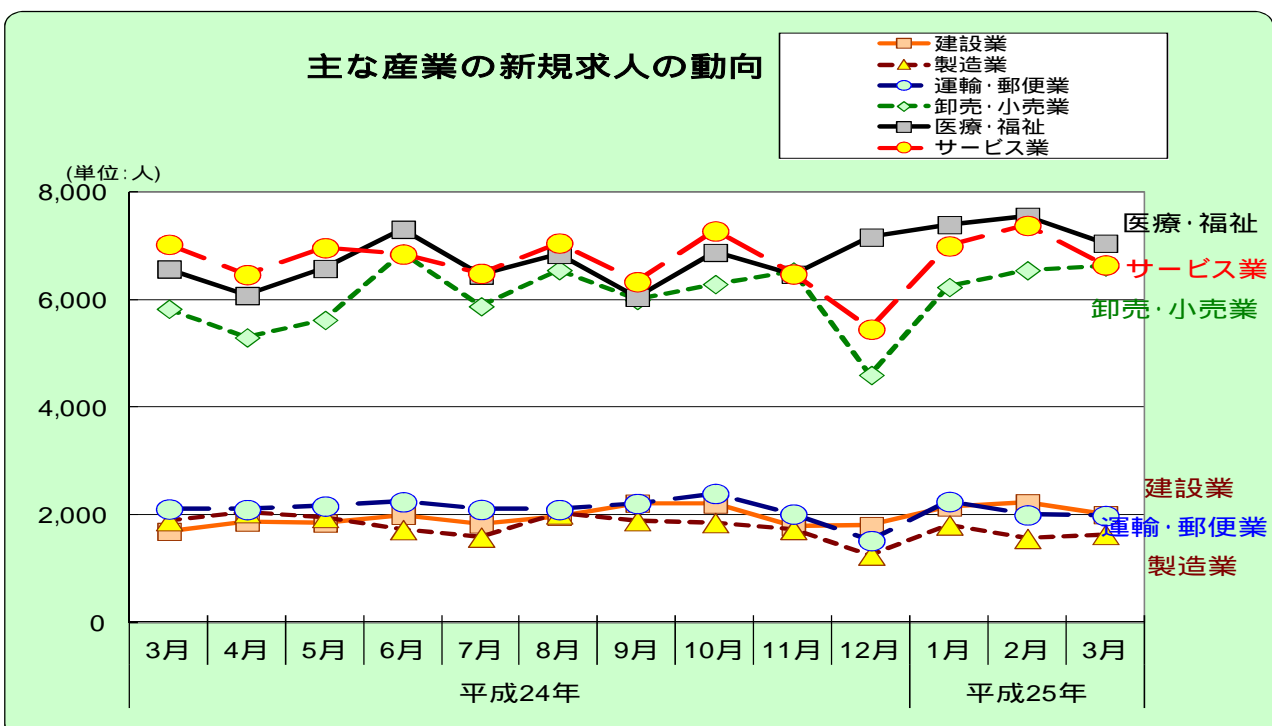


新規求人	4月	5月	6月	7月	8月	9月	10月	11月	12月	1月	2月	3月
24年度	28,258	29,991	31,800	28,781	31,305	29,832	31,808	29,917	25,599	32,045	32,559	31,405
23年度	24,269	23,509	26,210	25,794	27,607	28,397	28,383	26,590	24,141	31,178	30,987	30,708
22年度	22,547	20,804	23,286	23,955	23,762	24,169	26,521	25,956	20,924	29,507	27,551	29,172

1.数値は原数値である。 2.新規学卒を除き、パートタイムを含む。

産業別新規求人数(対前年同月比)

建設業	(18.3 % 増)	製造業	(13.5 % 減)
情報通信業	(20.9 % 増)	運輸業・郵便業	(5.8 % 減)
卸売・小売業	(13.4 % 増)	金融業・保険業	(10.9 % 増)
不動産業・物品賃貸業	(15.6 % 減)	宿泊業・飲食業	(9.7 % 減)
医療・福祉	(7.3 % 増)	サービス業	(5.4 % 減)

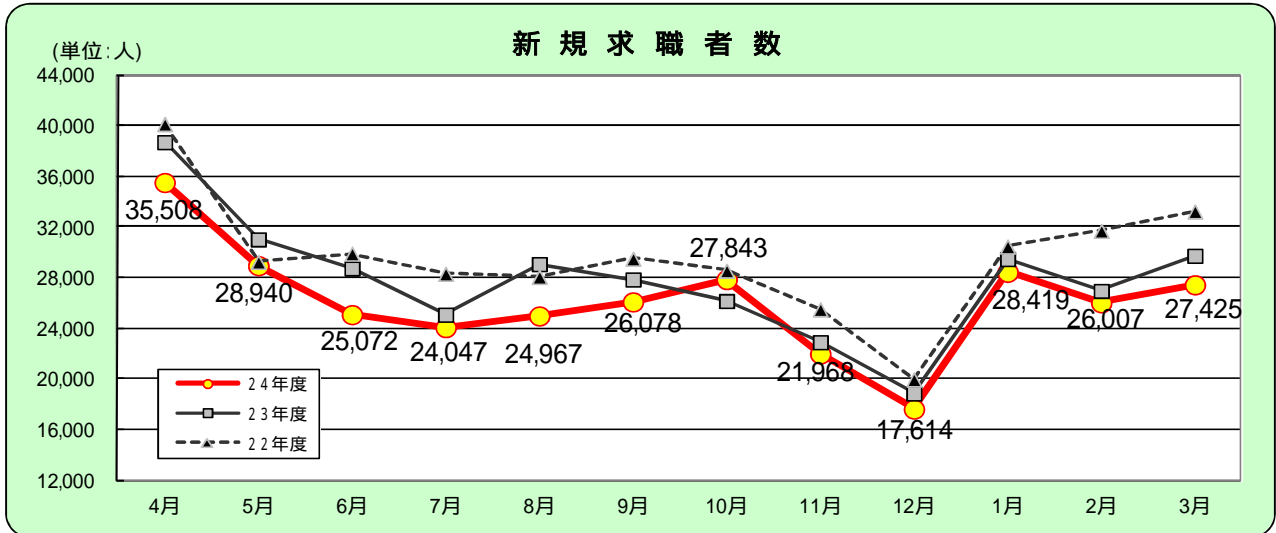


3 新規求職者の動向（原数値）【表1、表3、表4、表6】

新規求職者（パート含む）は27,425人で、対前年同月比7.7%減と、5ヵ月連続で減少した。

なお、男女とも、また、すべての年齢区分において前年同月比で減少した。（P7）

新規常用求職者（パートを除く）の就業・不就業の状態別をみると、在職者は対前年同月比0.6%増と7ヵ月連続で増加した。離職者は8.2%減と5ヵ月連続で減少し、うち事業主都合離職者も12.2%減と5ヵ月連続で減少となった。また、無業者は26.1%減となり、15ヵ月連続で減少した。



新規求職	4月	5月	6月	7月	8月	9月	10月	11月	12月	1月	2月	3月
24年度	35,508	28,940	25,072	24,047	24,967	26,078	27,843	21,968	17,614	28,419	26,007	27,425
23年度	38,694	31,014	28,720	25,063	29,066	27,850	26,149	22,893	18,845	29,459	26,948	29,717
22年度	40,123	29,229	29,886	28,297	28,050	29,489	28,542	25,484	19,947	30,447	31,688	33,219

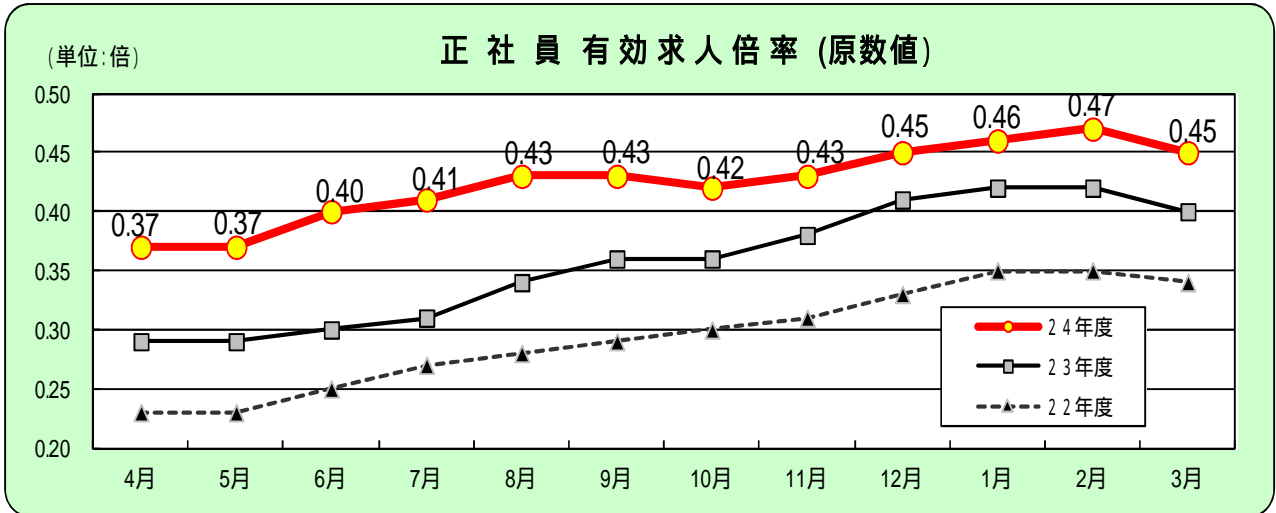
1.数値は原数値である。 2.新規学卒を除き、パートタイムを含む。

新規常用求職者の推移（パートを除く）

	求職者数 (合計)	前年同月比	就業・不就業の状態別									
			在職者		離職者				無業者			
			前年同月比	前年同月比	前年同月比	うち事業主都合	前年同月比	うち自己都合	前年同月比			
21年度計	269,088	9.4	53,391	3.2	188,479	9.6	71,293	28.6	105,315	1.3	27,218	21.5
22年度計	267,737	0.5	58,183	9.0	175,261	7.0	59,961	15.9	103,753	1.5	34,293	26.0
23年度計	251,790	6.0	56,893	2.2	160,188	8.6	51,358	14.3	98,924	4.7	34,709	1.2
24年度計	233,917	7.1	57,448	1.0	149,806	6.5	46,799	8.9	94,788	4.2	26,663	23.2
24年 3月	22,666	11.3	6,053	2.0	13,045	11.4	4,021	14.4	8,257	8.2	3,568	23.2
4月	25,534	10.4	4,205	12.4	18,027	9.8	6,957	6.7	9,858	10.1	3,302	10.8
5月	20,895	8.9	4,270	9.9	14,073	7.1	4,340	9.5	8,950	4.4	2,552	16.3
6月	18,742	13.3	4,573	3.3	11,869	13.4	3,481	21.6	7,691	8.9	2,300	28.1
7月	18,254	5.1	4,368	5.5	11,910	4.8	3,701	14.5	7,607	1.9	1,976	23.3
8月	18,763	14.5	4,690	3.4	12,067	13.6	3,666	16.2	7,795	11.1	2,006	36.0
9月	19,030	7.5	4,624	0.7	12,095	6.1	3,499	9.7	7,993	3.1	2,311	25.5
10月	20,845	7.4	4,657	12.1	13,923	9.4	4,471	11.6	8,742	10.1	2,265	10.5
11月	16,510	4.4	4,072	3.2	10,675	3.7	3,286	1.6	6,819	3.8	1,763	20.9
12月	13,579	6.5	3,602	5.8	8,614	6.3	2,853	2.5	5,306	6.7	1,363	29.0
25年 1月	21,434	4.6	6,040	7.6	13,214	5.2	3,814	8.2	8,635	3.7	2,180	25.1
2月	19,626	5.2	6,259	6.8	11,358	5.7	3,199	12.2	7,568	2.0	2,009	28.0
3月	20,705	8.7	6,088	0.6	11,981	8.2	3,532	12.2	7,824	5.2	2,636	26.1

4 正社員有効求人倍率の動向（原数値）【表5】

正社員有効求人倍率は0.45倍と、前年同月を0.05ポイント上回り、35ヵ月連続で改善した。



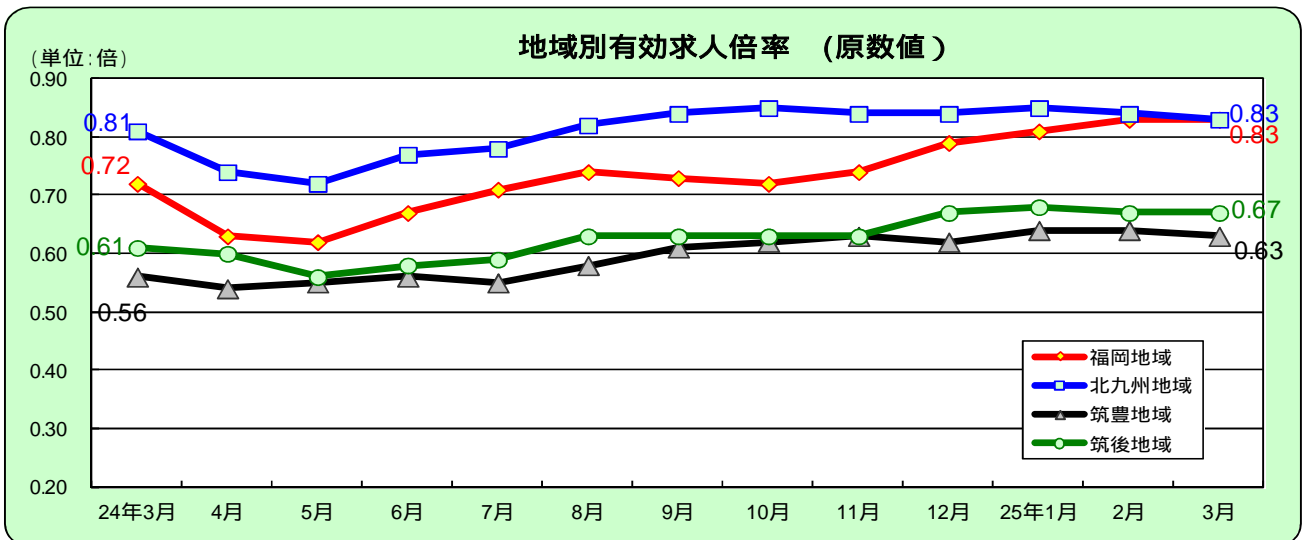
正社員有効求人倍率	4月	5月	6月	7月	8月	9月	10月	11月	12月	1月	2月	3月
24年度	0.37	0.37	0.40	0.41	0.43	0.43	0.42	0.43	0.45	0.46	0.47	0.45
23年度	0.29	0.29	0.30	0.31	0.34	0.36	0.36	0.38	0.41	0.42	0.42	0.40
22年度	0.23	0.23	0.25	0.27	0.28	0.29	0.30	0.31	0.33	0.35	0.35	0.34

1.数値は原数値である。

注) 正社員の有効求人倍率は、正社員の月間有効求人数を、パートタイムを除く常用の月間有効求職者数で除して算出しているが、パートタイムを除く常用の有効求職者数には派遣労働者や契約社員を希望する者も含まれるため、厳密な意味での正社員有効求人倍率より低い値となる。

5 地域別有効求人倍率の動向（原数値）【表6】

有効求人倍率を地域別にみると、福岡地域は0.83倍で0.11ポイント、北九州地域は0.83倍で0.02ポイント、筑豊地域は0.63倍で0.07ポイント、筑後地域は0.67倍で0.06ポイント、それぞれ前年同月を上回った。



地域別有効求人倍率	24年3月	4月	5月	6月	7月	8月	9月	10月	11月	12月	25年1月	2月	3月
福岡地域	0.72	0.63	0.62	0.67	0.71	0.74	0.73	0.72	0.74	0.79	0.81	0.83	0.83
北九州地域	0.81	0.74	0.72	0.77	0.78	0.82	0.84	0.85	0.84	0.84	0.85	0.84	0.83
筑豊地域	0.56	0.54	0.55	0.56	0.55	0.58	0.61	0.62	0.63	0.62	0.64	0.64	0.63
筑後地域	0.61	0.60	0.56	0.58	0.59	0.63	0.63	0.63	0.63	0.67	0.68	0.67	0.67

1.数値は原数値である。

表1 一般職業紹介状況

平成25年3月

		25年 3月	25年 2月	24年 3月 (前年同月)	対前月 増減率、差 (%、ポイント)	対前年同月 増減率、差 (%、ポイント)	季節調整値 対前月 増減率、差 (%、ポイント)
全 数	1 月間有効求職者数 (人)	110,801	104,945	115,348	5.6	-3.9	-1.4
	2 新規求職申込件数 (件)	27,425	26,007	29,717	5.5	-7.7	-0.4
	3 月間有効求人数 (人)	86,887	82,824	81,596	4.9	6.5	0.6
	4 新規求人数 (人)	31,405	32,559	30,708	-3.5	2.3	-0.8
	5 就職件数 (件)	9,200	7,602	9,514	21.0	-3.3	—
	6 有効求人倍率・季調値 (倍)	0.74	0.73	0.67	—	—	0.01
	7 新規求人倍率・季調値 (倍)	1.23	1.24	1.10	—	—	-0.01
一 般	1 月間有効求職者数 (人)	83,761	79,352	88,287	5.6	-5.1	
	2 新規求職申込件数 (件)	20,737	19,653	22,693	5.5	-8.6	
	3 月間有効求人数 (人)	54,076	53,098	51,941	1.8	4.1	
	4 新規求人数 (人)	18,951	20,557	19,546	-7.8	-3.0	
	5 就職件数 (件)	6,098	5,245	6,582	16.3	-7.4	
	6 有効求人倍率 (倍)	0.65	0.67	0.59	-0.02	0.06	
	7 新規求人倍率 (倍)	0.91	1.05	0.86	-0.14	0.05	
パ ー ト	1 月間有効求職者数 (人)	27,040	25,593	27,061	5.7	-0.1	
	2 新規求職申込件数 (件)	6,688	6,354	7,024	5.3	-4.8	
	3 月間有効求人数 (人)	32,811	29,726	29,655	10.4	10.6	
	4 新規求人数 (人)	12,454	12,002	11,162	3.8	11.6	
	5 就職件数 (件)	3,102	2,357	2,932	31.6	5.8	
	6 有効求人倍率 (倍)	1.21	1.16	1.10	0.05	0.11	
	7 新規求人倍率 (倍)	1.86	1.89	1.59	-0.03	0.27	

(注) (新規学卒を除きパートタイムを含む)

季節調整法はセンサス局法Ⅱ (X-12-ARIMA) による。(平成25年2月改定済み)

表2 産業別、規模別一般新規求人状況

平成25年3月

	全 数	パート除く	パートタイム	対前年増減率 (%)		
				全 数	パート除く	パートタイム
合 計	31,405	18,951	12,454	2.3	-3.0	11.6
A、B 農林漁業	163	47	116	-14.7	-63.3	84.1
C 鉱業、採石業、砂利採取業	19	18	1	850.0	800.0	----
(052 石炭・亜炭鉱業)	0	0	0	--	--	----
D 建設業	2,009	1,860	149	18.3	20.2	-1.3
(06 総合工事業)	1,194	1,084	110	42.1	44.9	19.6
E 製造業	1,641	1,128	513	-13.5	-18.0	-1.9
09 食品製造業	547	243	304	-3.9	-17.3	10.5
10 飲料・たばこ・飼料製造業	48	27	21	77.8	68.8	90.9
11 繊維工業	92	63	29	-21.4	-12.5	-35.6
12 木材・木製品製造業	51	40	11	45.7	33.3	120.0
13 家具・装備品製造業	88	72	16	17.3	10.8	60.0
14 パルプ・紙・紙加工品製造業	24	17	7	-17.2	0.0	-41.7
15 印刷・同関連業	69	62	7	-13.8	-11.4	-30.0
16 化学工業	27	21	6	-74.8	-77.4	-57.1
17 石油製品・石炭製品製造業	2	2	0	-60.0	-60.0	----
18 プラスチック製品製造業	65	54	11	-42.0	-36.5	-59.3
19 ゴム製品製造業	8	8	0	60.0	60.0	----
21 窯業・土石製品製造業	74	67	7	-3.9	-5.6	16.7
22 鉄鋼業	31	31	0	-8.8	-6.1	-100.0
23 非鉄金属製造業	3	2	1	-57.1	-66.7	0.0
24 金属製品製造業	148	134	14	-11.4	-9.5	-26.3
25 はん用機械器具製造業	85	77	8	-6.6	-4.9	-20.0
26 生産用機械器具製造業	27	20	7	-52.6	-61.5	40.0
27 業務用機械器具製造業	27	26	1	28.6	44.4	-66.7
28 電子部品・デバイス・電子回路製造業	31	14	17	34.8	27.3	41.7
29 電気機械器具製造業	65	39	26	-27.8	-40.9	8.3
30 情報通信機械器具製造業	11	10	1	-26.7	-28.6	0.0
28,30 ハードウェア製造関係	42	24	18	10.5	-4.0	38.5
31 輸送用機械器具製造業	68	60	8	-41.9	-31.8	-72.4
(311 自動車・同附属品)	41	36	5	-57.7	-53.8	-73.7
(313 船舶製造・修理業、舶用機関)	8	6	2	14.3	-14.3	----
(273, 274, 275, 323 精密機械器具等)	11	10	1	22.2	66.7	-66.7
(275 光学機械器具・レンズ)	0	0	0	--	--	----
(323 時計・同部分品)	0	0	0	--	--	----
20,32 その他の製造業	50	39	11	31.6	11.4	266.7
F 電気・ガス・熱供給・水道業	11	11	0	-56.0	-52.2	-100.0
G 情報通信業	955	853	102	20.9	21.7	14.6
(39 情報サービス業)	737	680	57	56.5	63.1	5.6
H 運輸業、郵便業	1,992	1,624	368	-5.8	-10.2	20.3
I 卸売業、小売業	6,619	3,175	3,444	13.4	-0.3	30.0
(50~55 卸売業)	1,315	839	476	-5.9	-10.1	2.4
(56~61 小売業)	5,304	2,336	2,968	19.5	3.7	35.8
(56 各種商品小売業)	623	92	531	14.7	-5.2	19.1
J 金融業、保険業	294	188	106	10.9	-13.0	116.3
K 不動産業、物品賃貸業	732	479	253	-15.6	-18.5	-9.3
(70 物品賃貸業)	140	99	41	-10.8	5.3	-34.9
L 学術研究、専門・技術サービス業	1,056	814	242	-1.3	2.9	-13.3
(73 広告業)	153	135	18	-21.5	-5.6	-65.4
M 宿泊業、飲食サービス業	1,918	676	1,242	-9.7	-10.8	-9.1
(75 宿泊業)	254	125	129	0.4	23.8	-15.1
(76 飲食店)	1,634	546	1,088	-8.4	-10.5	-7.2
N 生活関連サービス業、娯楽業	1,513	804	709	1.4	2.7	0.0
O 教育、学習支援業	593	228	365	-2.9	-17.4	9.0
P 医療、福祉	7,052	4,212	2,840	7.3	3.2	13.9
(83 医療業)	3,371	2,258	1,113	5.7	6.6	4.0
(85 社会保険・社会福祉・介護事業)	3,663	1,943	1,720	8.8	-0.4	21.4
Q 複合サービス事業	117	83	34	10.4	45.6	-30.6
R サービス業 (他に分類されないもの)	4,082	2,385	1,697	-8.7	-16.6	5.3
S、T 公務・その他	639	366	273	11.1	-0.5	31.9
事 4人以下	6,384	3,655	2,729	-2.7	-9.5	8.3
業 5~29	14,380	8,787	5,593	-0.2	-1.2	1.2
所 30~99	6,540	4,173	2,367	4.4	-2.2	18.4
規 100~299	3,032	1,658	1,374	22.9	-6.2	96.3
模 300~499	554	348	206	6.3	7.4	4.6
500~999	375	284	91	65.9	80.9	31.9
1000人以上	140	46	94	-45.3	-55.8	-38.2

表3 一般求職者内訳

	25年3月	25年2月	24年3月	対前月 増減率 (%、ポイント)	対前年同月 増減率 (%、ポイント)
新規求職者	※ 27,425	※ 26,007	※ 29,717	5.5	-7.7
男	12,111	11,496	13,518	5.3	-10.4
女	15,288	14,488	16,152	5.5	-5.3
うち受給者	6,955	6,729	7,623	3.4	-8.8
有効求職者	※ 110,801	※ 104,945	※ 115,348	5.6	-3.9
男	50,758	48,201	53,774	5.3	-5.6
女	59,941	56,649	61,420	5.8	-2.4
うち受給者	42,589	42,965	45,610	-0.9	-6.6

※ 求職申込時に性別登録がなかった者を含むため、男女計と一致しない。

表4 年齢別常用新規・有効の求職状況

	25年3月	25年2月	24年3月	対前月 増減率 (%、ポイント)	対前年同月 増減率 (%、ポイント)
新規求人	29,072	30,059	28,463	-3.3	2.1
新規求職	27,378	25,953	29,676	5.5	-7.7
29歳以下	8,007	7,234	9,213	10.7	-13.1
30～44歳	9,835	9,855	10,629	-0.2	-7.5
45～54歳	4,316	4,151	4,475	4.0	-3.6
55歳以上	5,220	4,713	5,359	10.8	-2.6
新規求人倍率	1.06	1.16	0.96	-0.10	0.10
有効求人	80,576	76,501	75,940	5.3	6.1
有効求職	110,565	104,717	115,168	5.6	-4.0
29歳以下	28,950	26,926	31,433	7.5	-7.9
30～44歳	39,688	37,809	40,829	5.0	-2.8
45～54歳	18,423	17,552	18,460	5.0	-0.2
55歳以上	23,504	22,430	24,446	4.8	-3.9
有効求人倍率	0.73	0.73	0.66	0.00	0.07

(注) 新規学卒を除きパートタイムを含む。(原数値)

表5 雇用形態別常用職業紹介状況

平成25年3月

		25年3月	25年2月	24年3月	対前年同月 増減率 (%、ポイント)
パート タイムを 除く 常用	1 月間有効求職者数 (人)	83,610	79,211	88,175	-5.2
	2 新規求職申込件数 (件)	20,705	19,626	22,666	-8.7
	3 月間有効求人 数 (人)	50,959	49,961	49,169	3.6
	4 新規求人数 (人)	17,877	19,262	18,377	-2.7
	5 就職件数 (件)	5,768	4,971	6,290	-8.3
	6 充足数 (件)	6,178	5,255	6,571	-6.0
	7 有効求人倍率(3/1)(倍)	0.61	0.63	0.56	0.05
	8 新規求人倍率(4/2)(倍)	0.86	0.98	0.81	0.05
	9 就職率(5/2×100)(%)	27.9	25.3	27.8	0.1
	10 充足率(6/4×100)(%)	34.6	27.3	35.8	-1.2
正 社 員	11 月間有効求人 数 (人)	37,244	37,043	35,358	5.3
	12 新規求人数 (人)	12,592	14,018	12,924	-2.6
	13 就職件数 (件)	4,043	3,759	4,444	-9.0
	14 充足数 (件)	4,321	3,978	4,613	-6.3
	15 有効求人倍率(11/1)(倍)	0.45	0.47	0.40	0.05
	16 充足率(14/12×100)(%)	34.3	28.4	35.7	-1.4
常用 的 パ ー ト タ イ ム	17 月間有効求職者数 (人)	26,955	25,506	26,993	-0.1
	18 新規求職申込件数 (件)	6,673	6,327	7,010	-4.8
	19 月間有効求人 数 (人)	29,617	26,540	26,771	10.6
	20 新規求人数 (人)	11,195	10,797	10,086	11.0
	21 就職件数 (件)	2,633	1,990	2,584	1.9
	22 充足数 (件)	2,729	2,064	2,661	2.6
	23 有効求人倍率(19/17)(倍)	1.10	1.04	0.99	0.11
	24 新規求人倍率(20/18)(倍)	1.68	1.71	1.44	0.24
	25 就職率(21/18×100)(%)	39.5	31.5	36.9	2.6
	26 充足率(22/20×100)(%)	24.4	19.1	26.4	-2.0

(注)1. 新規学卒者を除き原数値。

2. 正社員の有効求人倍率は正社員の月間有効求人数をパートタイムを除く常用の月間有効求職者数で除して算出しているがパートタイムを除く常用の有効求職者数には派遣労働者や契約社員を希望する者も含まれるため、厳密な意味での正社員有効求人倍率より低い値となる。

表6 雇用失業情勢主要指標(福岡県)

		平成21年度	平成22年度	平成23年度	平成24年度	23年度	平成24年度											
						3月	4月	5月	6月	7月	8月	9月	10月	11月	12月	1月	2月	3月
有効求人倍率	全国	▲0.32 0.45	0.11 0.56	0.12 0.68	0.14 0.82	0.14 0.76	0.18 0.79	0.19 0.80	0.19 0.81	0.17 0.81	0.16 0.81	0.14 0.81	0.12 0.81	0.11 0.82	0.11 0.83	0.11 0.85	0.10 0.85	0.10 0.86
	福岡県	▲0.17 0.41	0.09 0.50	0.10 0.60	0.12 0.72	0.11 0.67	0.14 0.69	0.15 0.70	0.18 0.72	0.16 0.72	0.15 0.73	0.12 0.71	0.10 0.71	0.08 0.71	0.08 0.72	0.08 0.72	0.07 0.73	0.07 0.74
	福岡	▲0.16 0.43	0.05 0.48	0.11 0.59	0.14 0.73	0.13 0.72	0.13 0.63	0.15 0.62	0.20 0.67	0.20 0.71	0.19 0.74	0.15 0.73	0.13 0.72	0.12 0.74	0.13 0.79	0.13 0.81	0.10 0.81	0.10 0.83
	北九州	▲0.21 0.42	0.16 0.58	0.13 0.71	0.10 0.81	0.15 0.81	0.15 0.74	0.13 0.72	0.15 0.77	0.14 0.78	0.14 0.82	0.12 0.84	0.10 0.85	0.06 0.84	0.04 0.84	0.01 0.85	0.02 0.84	0.02 0.83
	筑豊	▲0.16 0.35	0.13 0.48	0.05 0.53	0.07 0.60	0.04 0.56	0.10 0.54	0.12 0.55	0.11 0.56	0.07 0.55	0.07 0.58	0.07 0.61	0.04 0.62	0.03 0.63	0.03 0.62	0.03 0.64	0.05 0.64	0.06 0.64
	筑後	▲0.16 0.36	0.09 0.45	0.09 0.54	0.09 0.63	0.08 0.61	0.15 0.60	0.11 0.56	0.13 0.58	0.11 0.59	0.11 0.63	0.07 0.63	0.06 0.63	0.03 0.63	0.03 0.67	0.05 0.68	0.03 0.67	0.03 0.67
新規求人倍率	全国	▲0.29 0.79	0.14 0.93	0.18 1.11	0.21 1.32	0.25 1.23	0.31 1.26	0.30 1.28	0.28 1.29	0.22 1.29	0.26 1.31	0.14 1.28	0.16 1.31	0.16 1.33	0.15 1.35	0.12 1.33	0.12 1.35	0.12 1.39
	福岡県	▲0.15 0.71	0.13 0.84	0.14 0.98	0.18 1.16	0.15 1.10	0.23 1.11	0.29 1.15	0.36 1.26	0.17 1.11	0.28 1.17	0.09 1.09	0.08 1.09	0.15 1.16	0.13 1.20	0.06 1.09	0.12 1.24	0.13 1.23
有効求人数		▲15.2 50,859	20.6 61,359	15.2 70,696	13.2 80,036	9.9 81,596	15.7 77,313	20.1 76,549	22.7 78,677	21.2 78,679	17.3 80,875	11.6 80,556	12.7 82,541	10.9 80,098	10.9 76,214	7.4 79,220	6.2 82,824	6.5 86,887
新規求人数		▲9.0 248,416	20.0 298,154	9.9 327,773	10.8 363,300	5.3 30,708	16.4 28,258	27.6 29,991	21.3 31,800	11.6 28,781	13.4 31,305	5.1 29,832	12.1 31,808	12.5 29,917	6.0 25,599	2.8 32,045	5.1 32,559	2.3 31,405
有効求職者数		20.9 125,281	▲1.7 123,163	▲4.5 117,640	▲5.2 111,557	▲8.7 115,348	▲8.5 121,017	▲6.7 122,105	▲7.9 118,314	▲6.7 113,962	▲7.8 111,797	▲6.7 111,503	▲3.0 114,173	▲1.8 108,953	▲1.7 99,413	▲2.0 101,705	▲2.9 104,945	▲3.9 110,801
新規求職者数		11.1 351,731	0.8 354,401	▲5.6 334,418	▲6.1 313,888	▲10.5 29,717	▲8.2 35,508	▲6.7 28,940	▲12.7 25,072	▲4.1 24,047	▲14.1 24,967	▲6.4 26,078	6.5 27,843	▲4.0 21,968	▲6.5 17,614	▲3.5 28,419	▲3.5 26,007	▲7.7 27,425
就職件数		12.0 89,170	5.1 93,737	▲1.5 92,324	2.5 94,650	▲2.3 9,514	3.1 9,003	14.3 8,680	7.2 8,498	12.2 7,876	▲4.6 7,316	▲5.1 7,780	8.3 8,633	2.5 7,536	▲1.4 6,061	▲1.3 6,465	▲0.5 7,602	▲3.3 9,200
雇用保険適用事業所数		0.2 78,736	0.8 79,360	1.0 80,141	1.2 81,131	0.9 80,466	0.9 80,626	1.0 80,862	1.0 80,981	1.0 81,108	1.1 81,206	1.3 80,842	1.4 81,017	1.5 81,207	1.4 81,247	1.4 81,354	1.4 81,490	1.5 81,633
雇用保険被保険者数		0.2 1,455,829	2.0 1,485,295	1.4 1,506,023	1.3 1,525,101	1.3 1,510,694	1.3 1,501,149	1.7 1,523,514	1.6 1,530,435	1.4 1,528,033	1.3 1,526,976	1.2 1,526,189	1.2 1,526,042	1.3 1,529,526	1.2 1,532,463	1.1 1,525,926	1.0 1,525,996	0.9 1,524,961
資格取得者数		▲4.9 299,578	9.3 327,309	▲0.2 326,570	3.0 336,210	▲1.7 23,167	1.5 45,630	15.6 46,369	▲7.3 29,350	4.9 25,663	4.2 24,942	▲6.6 23,031	5.2 27,231	3.7 24,963	2.7 21,650	0.4 20,824	0.6 22,001	6.0 24,556
資格喪失者数		▲7.7 285,335	3.1 294,269	4.6 307,913	3.5 318,536	0.1 25,478	3.5 54,577	3.1 25,102	▲1.8 22,318	8.0 24,819	6.8 25,598	0.4 23,727	5.3 28,083	5.5 21,341	3.1 18,615	4.7 26,665	1.8 21,985	0.9 25,706
受給者実人員(一般)		24.7 36,716	▲17.1 30,422	▲6.1 28,581	▲2.6 27,841	▲4.8 25,472	▲3.4 24,739	5.8 30,453	▲3.9 29,503	1.2 30,606	▲6.1 31,033	▲5.6 28,944	0.3 29,531	▲3.0 27,684	▲3.8 26,307	▲0.8 26,469	▲5.9 24,875	▲6.0 23,952
完全失業率	全国	5.2	5.0	4.5	4.3	4.5	4.6	4.4	4.3	4.3	4.2	4.2	4.2	4.1	4.2	4.2	4.3	4.1
	九州ブロック(福岡県)	-	-	-	-	4.6(5.2)	5.3(5.4)			5.2(5.5)			4.3(4.8)			4.6(※)		

- (注)1. ▲は、前年同月比。 2. 求人倍率(全国・福岡県)は季節調整値(平成25年2月改訂)。完全失業率(全国)は季節調整値。
3. 一般職業紹介の指標については新規学卒を除き、パートタイムを含む。
4. 年度計の有効求人数、有効求職者数、雇用保険適用事業所数、雇用保険被保険者数、受給者実人員については、月平均。
5. 九州ブロック・福岡県の完全失業率は、四半期毎に公表。九州ブロックは原数値、福岡県はモデル推計値。