



照 会 先	職業安定部職業安定課	
	課長	河野 政広
	地方労働市場情報官	佐伯 健
	電話 092 - 434 - 9801 (ダイヤルイン)	

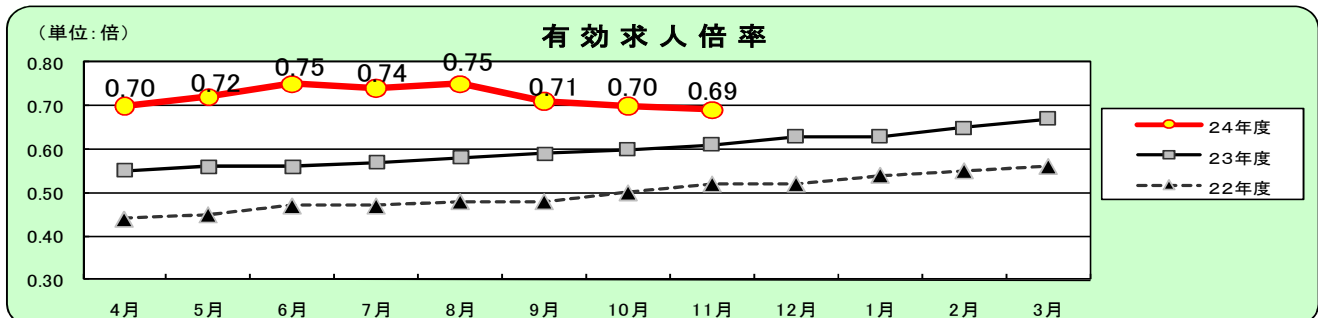
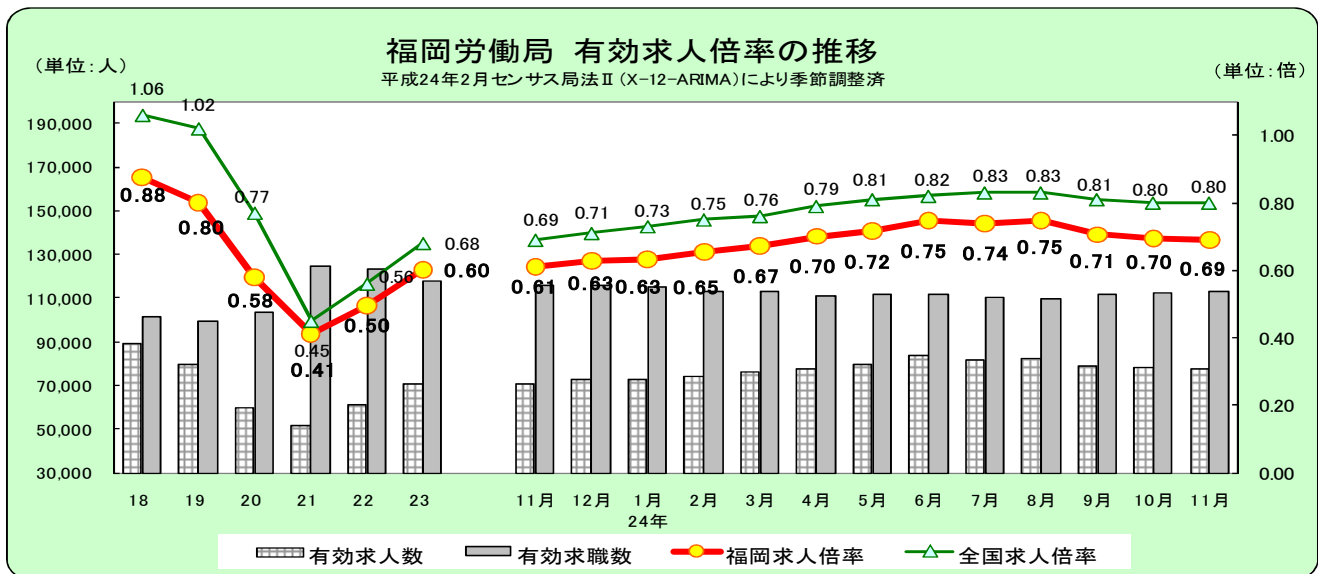
雇用失業情勢（平成24年11月分）について

雇用失業情勢の概要

- ・平成24年11月の有効求人倍率（季節調整値）は0.69倍で、前月を0.01ポイント下回った。
 - ・新規求職者（原数値：p3）は対前年同月比4.0%減と、2ヵ月ぶりに減少した。
 - ・新規求人数（原数値：p2）は対前年同月比12.5%増と、34ヵ月連続の増加となった。
- 現下の雇用失業情勢は、円高の長期化や海外経済の減速の影響も懸念されており、依然として厳しい状況が続く中、改善の動きを弱めている。

1 求人倍率の動向（季節調整値）【表1、表6】

- 有効求人倍率は、有効求職者が前月に比べ0.7%増加し、有効求人数が前月に比べ0.6%減少したため、前月を0.01ポイント下回って0.69倍となった。
- 新規求人倍率は、新規求職者が前月に比べ2.7%減少し、新規求人数が前月に比べ7.3%増加したため、前月を0.11ポイント上回って1.16倍となった。

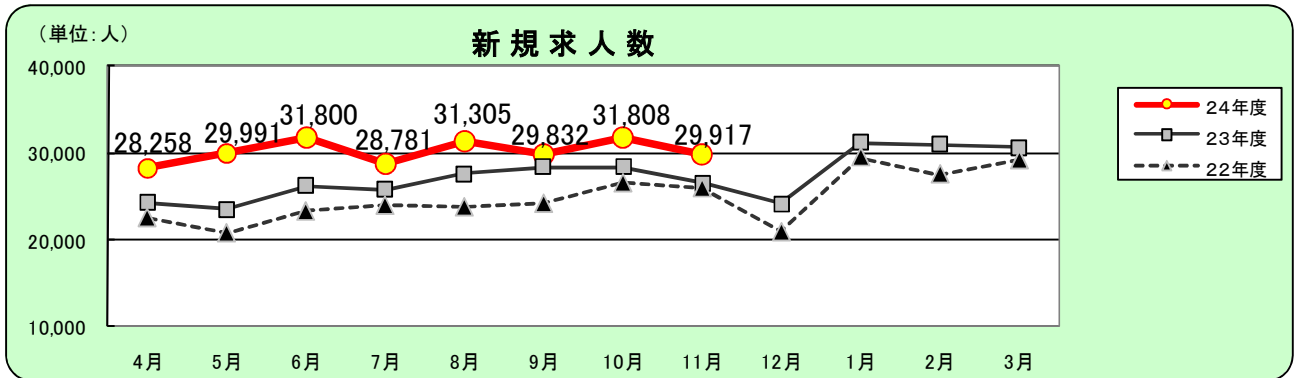


有効求人倍率	4月	5月	6月	7月	8月	9月	10月	11月	12月	1月	2月	3月
24年度	0.70	0.72	0.75	0.74	0.75	0.71	0.70	0.69				
23年度	0.55	0.56	0.56	0.57	0.58	0.59	0.60	0.61	0.63	0.63	0.65	0.67
22年度	0.44	0.45	0.47	0.47	0.48	0.48	0.50	0.52	0.52	0.54	0.55	0.56

新規学卒を除き、パートタイムを含む。季節調整値

2 新規求人数の動向（原数値）【表1、表2、表6】

- 新規求人数は29,917人で、対前年同月比12.5%増と、34ヵ月連続の増加となった。
- 産業別（対前年同月比）に見ると、建設業は23ヵ月連続、不動産業・物品賃貸業は28ヵ月連続、宿泊・飲食サービス業は17ヵ月連続、医療・福祉業は16ヵ月連続の増加となった。
一方、製造業は6ヵ月ぶりに前年同月を上回った。
- 規模別にみると、すべての事業所規模で、前年同月を上回った。（P6）

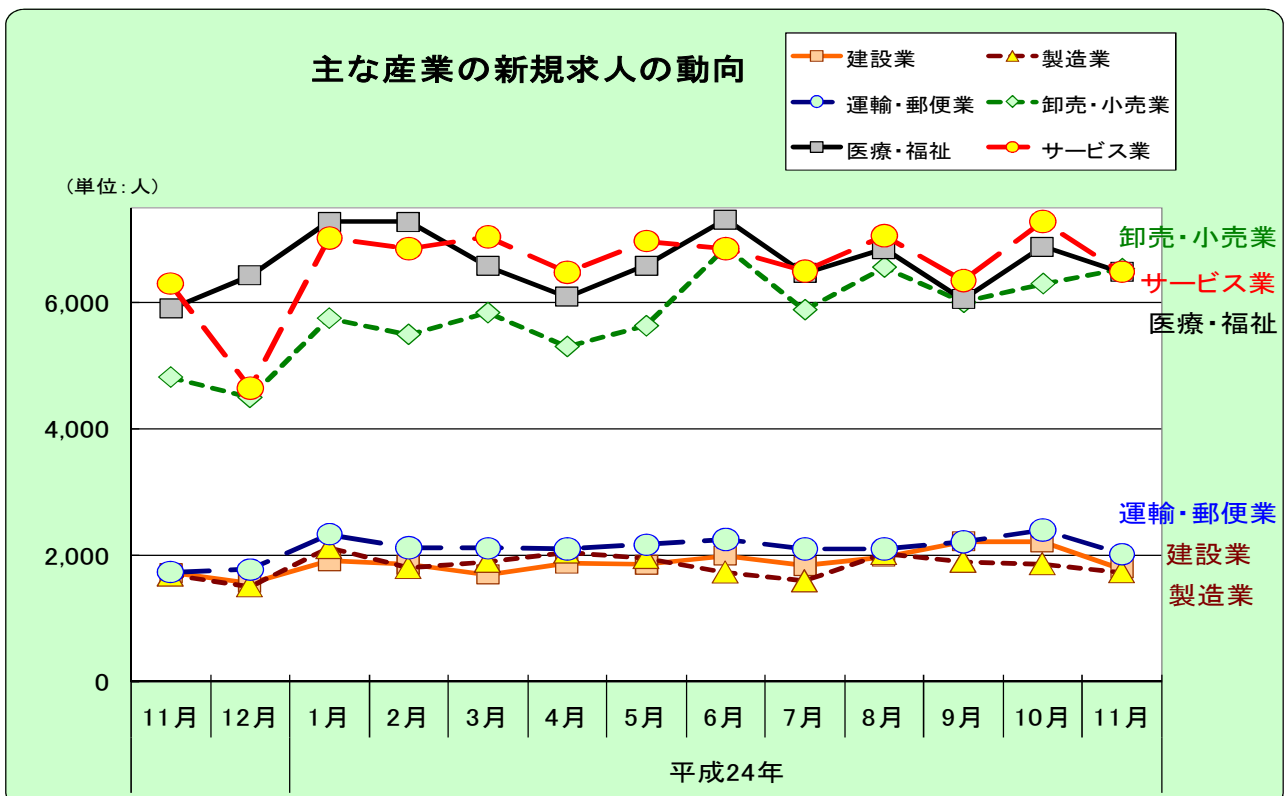


新規求人	4月	5月	6月	7月	8月	9月	10月	11月	12月	1月	2月	3月
24年度	28,258	29,991	31,800	28,781	31,305	29,832	31,808	29,917				
23年度	24,269	23,509	26,210	25,794	27,607	28,397	28,383	26,590	24,141	31,178	30,987	30,708
22年度	22,547	20,804	23,286	23,955	23,762	24,169	26,521	25,956	20,924	29,507	27,551	29,172

新規学卒を除き、パートタイムを含む。

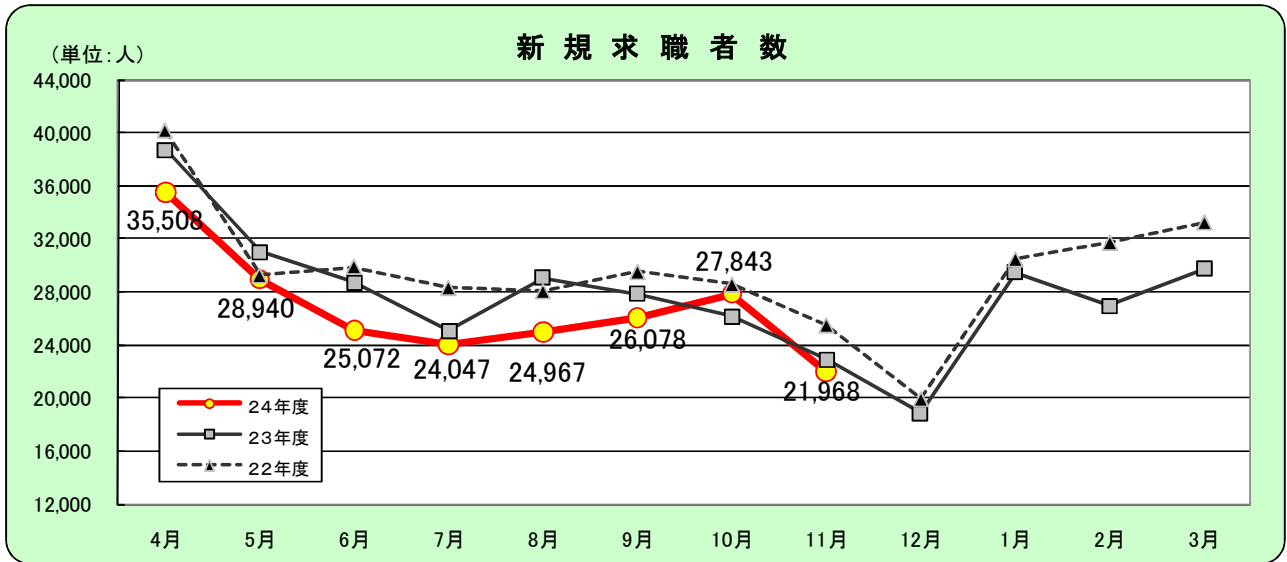
産業別新規求人数(対前年同月比)

○ 建設業	(3.8 % 増)	○ 製造業	(3.2 % 増)
○ 情報通信業	(32.3 % 増)	○ 運輸業、郵便業	(16.4 % 増)
○ 卸売、小売業	(35.5 % 増)	○ 金融業、保険業	(▲ 33.0 % 減)
○ 不動産業、物品賃貸業	(1.0 % 増)	○ 宿泊業、飲食業	(7.5 % 増)
○ 医療、福祉	(9.8 % 増)	○ サービス業	(3.0 % 増)



3 新規求職者の動向（原数値）【表1、表3、表4、表6】

- 新規求職者（パート含む）は21,968人で、対前年同月比4.0%減と、2ヵ月ぶりに減少した。
 なお、男女とも、また、すべての年齢区分において前年同月比で減少した。（P7）
- 新規常用求職者（パートを除く）の就業・不就業の状態別をみると、在職者は対前年同月比3.2%増と3ヵ月連続で増加した。離職者は3.7%減と2ヵ月ぶりに減少し、うち事業主都合離職者も1.6%減と2ヵ月ぶりに減少となった。また、無業者は20.9%減となり、11ヵ月連続で減少した。



新規求職	4月	5月	6月	7月	8月	9月	10月	11月	12月	1月	2月	3月
24年度	35,508	28,940	25,072	24,047	24,967	26,078	27,843	21,968				
23年度	38,694	31,014	28,720	25,063	29,066	27,850	26,149	22,893	18,845	29,459	26,948	29,717
22年度	40,123	29,229	29,886	28,297	28,050	29,489	28,542	25,484	19,947	30,447	31,688	33,219

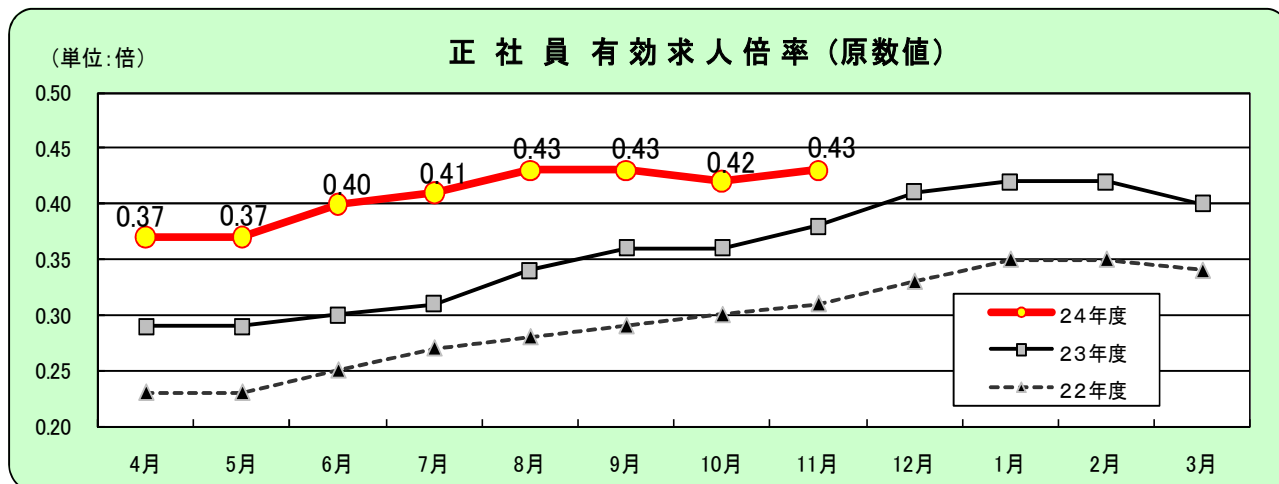
新規学卒を除き、パートを含む。

新規常用求職者の推移（パートを除く）

	求職者数 (合計)	前年同月比	就業・不就業の状態別									
			在職者		離職者			無業者				
			前年同月比		前年同月比	うち事業主都合	うち自己都合	前年同月比	前年同月比			
21年度計	269,088	9.4	53,391	3.2	188,479	9.6	71,293	28.6	105,315	▲ 1.3	27,218	21.5
22年度計	267,737	▲ 0.5	58,183	9.0	175,261	▲ 7.0	59,961	▲ 15.9	103,753	▲ 1.5	34,293	26.0
23年度計	251,790	▲ 6.0	56,893	▲ 2.2	160,188	▲ 8.6	51,358	▲ 14.3	98,924	▲ 4.7	34,709	1.2
23年11月	17,263	▲ 10.0	3,947	▲ 8.2	11,086	▲ 12.5	3,339	▲ 20.7	7,092	▲ 8.1	2,230	1.1
12月	14,517	▲ 5.9	3,406	▲ 6.7	9,190	▲ 8.8	2,926	▲ 13.7	5,687	▲ 5.9	1,921	12.8
24年1月	22,457	▲ 2.8	5,612	▲ 0.0	13,936	▲ 1.6	4,155	▲ 5.3	8,971	1.2	2,909	▲ 12.5
2月	20,695	▲ 15.1	5,862	▲ 6.1	12,041	▲ 9.0	3,643	▲ 11.7	7,719	▲ 5.6	2,792	▲ 43.0
3月	22,666	▲ 11.3	6,053	▲ 2.0	13,045	▲ 11.4	4,021	▲ 14.4	8,257	▲ 8.2	3,568	▲ 23.2
4月	25,534	▲ 10.4	4,205	▲ 12.4	18,027	▲ 9.8	6,957	▲ 6.7	9,858	▲ 10.1	3,302	▲ 10.8
5月	20,895	▲ 8.9	4,270	▲ 9.9	14,073	▲ 7.1	4,340	▲ 9.5	8,950	▲ 4.4	2,552	▲ 16.3
6月	18,742	▲ 13.3	4,573	▲ 3.3	11,869	▲ 13.4	3,481	▲ 21.6	7,691	▲ 8.9	2,300	▲ 28.1
7月	18,254	▲ 5.1	4,368	5.5	11,910	▲ 4.8	3,701	▲ 14.5	7,607	1.9	1,976	▲ 23.3
8月	18,763	▲ 14.5	4,690	▲ 3.4	12,067	▲ 13.6	3,666	▲ 16.2	7,795	▲ 11.1	2,006	▲ 36.0
9月	19,030	▲ 7.5	4,624	0.7	12,095	▲ 6.1	3,499	▲ 9.7	7,993	▲ 3.1	2,311	▲ 25.5
10月	20,845	7.4	4,657	12.1	13,923	9.4	4,471	11.6	8,742	10.1	2,265	▲ 10.5
11月	16,510	▲ 4.4	4,072	3.2	10,675	▲ 3.7	3,286	▲ 1.6	6,819	▲ 3.8	1,763	▲ 20.9

4 正社員有効求人倍率の動向（原数値）【表5】

○ 正社員有効求人倍率は0.43倍と、前年同月を0.05ポイント上回り、31ヵ月連続で改善した。

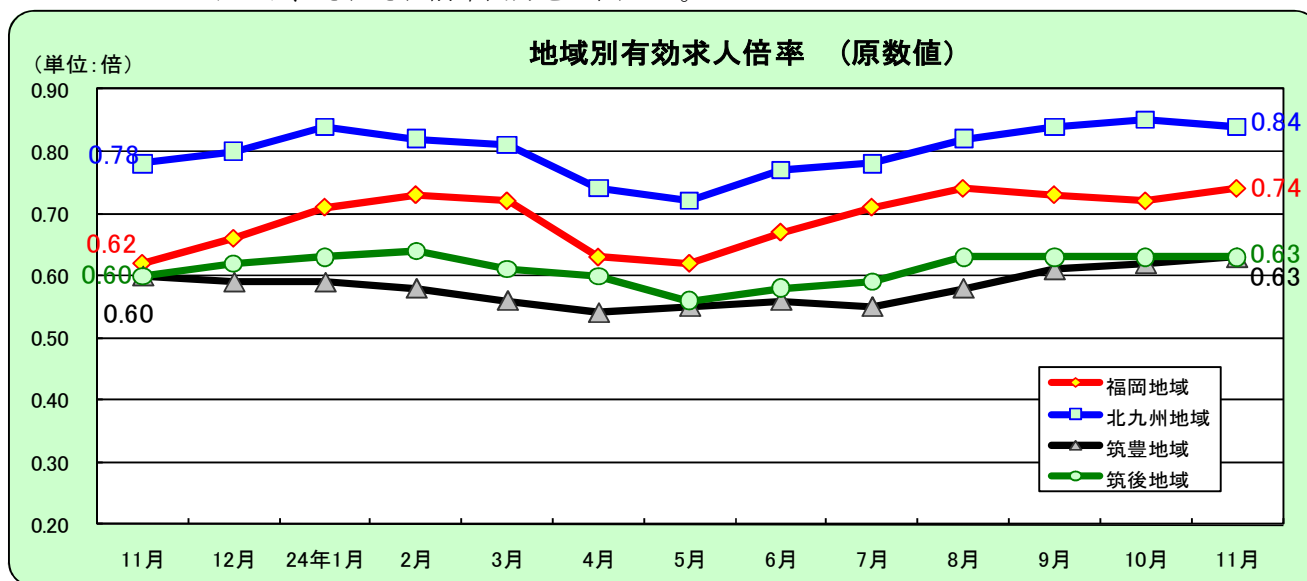


正社員有効求人倍率	4月	5月	6月	7月	8月	9月	10月	11月	12月	1月	2月	3月
24年度	0.37	0.37	0.40	0.41	0.43	0.43	0.42	0.43				
23年度	0.29	0.29	0.30	0.31	0.34	0.36	0.36	0.38	0.41	0.42	0.42	0.40
22年度	0.23	0.23	0.25	0.27	0.28	0.29	0.30	0.31	0.33	0.35	0.35	0.34

注) 正社員の有効求人倍率は、正社員の月間有効求人数を、パートタイムを除く常用の月間有効求職者数で除して算出しているが、パートタイムを除く常用の有効求職者数には派遣労働者や契約社員を希望する者も含まれるため、厳密な意味での正社員有効求人倍率より低い値となる。

5 地域別有効求人倍率の動向（原数値）【表6】

○ 有効求人倍率を地域別にみると、福岡地域は0.74倍で0.12ポイント、北九州地域は0.84倍で0.06ポイント、筑豊地域は0.63倍で0.03ポイント、筑後地域は0.63倍で0.03ポイント、それぞれ前年同月を上回った。



地域別有効求人倍率	11月	12月	24年1月	2月	3月	4月	5月	6月	7月	8月	9月	10月	11月
福岡地域	0.62	0.66	0.71	0.73	0.72	0.63	0.62	0.67	0.71	0.74	0.73	0.72	0.74
北九州地域	0.78	0.80	0.84	0.82	0.81	0.74	0.72	0.77	0.78	0.82	0.84	0.85	0.84
筑豊地域	0.60	0.59	0.59	0.58	0.56	0.54	0.55	0.56	0.55	0.58	0.61	0.62	0.63
筑後地域	0.60	0.62	0.63	0.64	0.61	0.60	0.56	0.58	0.59	0.63	0.63	0.63	0.63

表1 一般職業紹介状況

平成24年11月

		24年 11月	24年 10月	23年 11月 (前年同月)	対前月 増減率、差 (%、ポイント)	対前年同月 増減率、差 (%、ポイント)	季節調整値 対前月 増減率、差 (%、ポイント)
全 数	1 月間有効求職者数 (人)	108,953	114,173	110,997	-4.6	-1.8	0.7
	2 新規求職申込件数 (件)	21,968	27,843	22,893	-21.1	-4.0	-2.7
	3 月間有効求人数 (人)	80,098	82,541	72,258	-3.0	10.9	-0.6
	4 新規求人数 (人)	29,917	31,808	26,590	-5.9	12.5	7.3
	5 就職件数 (件)	7,536	8,633	7,355	-12.7	2.5	—
	6 有効求人倍率・季調値 (倍)	0.69	0.70	0.61	—	—	-0.01
	7 新規求人倍率・季調値 (倍)	1.16	1.05	0.98	—	—	0.11
一 般	1 月間有効求職者数 (人)	81,437	85,250	83,804	-4.5	-2.8	
	2 新規求職申込件数 (件)	16,547	20,888	17,290	-20.8	-4.3	
	3 月間有効求人数 (人)	50,617	52,450	46,752	-3.5	8.3	
	4 新規求人数 (人)	18,643	20,163	17,053	-7.5	9.3	
	5 就職件数 (件)	5,113	5,797	5,061	-11.8	1.0	
	6 有効求人倍率 (倍)	0.62	0.62	0.56	0.00	0.06	
	7 新規求人倍率 (倍)	1.13	0.97	0.99	0.16	0.14	
パ ー ト	1 月間有効求職者数 (人)	27,516	28,923	27,193	-4.9	1.2	
	2 新規求職申込件数 (件)	5,421	6,955	5,603	-22.1	-3.2	
	3 月間有効求人数 (人)	29,481	30,091	25,506	-2.0	15.6	
	4 新規求人数 (人)	11,274	11,645	9,537	-3.2	18.2	
	5 就職件数 (件)	2,423	2,836	2,294	-14.6	5.6	
	6 有効求人倍率 (倍)	1.07	1.04	0.94	0.03	0.13	
	7 新規求人倍率 (倍)	2.08	1.67	1.70	0.41	0.38	

(注) (新規学卒を除きパートタイムを含む)

季節調整法はセンサス局法Ⅱ (X-12-ARIMA) による。(平成24年2月改定済み)

表2 産業別、規模別一般新規求人状況

平成24年11月

	全 数	パート除く	パートタイム	対前年増減率 (%)		
				全 数	パート除く	パートタイム
合 計	29,917	18,643	11,274	12.5	9.3	18.2
A、B 農林漁業	104	42	62	-33.8	-57.1	5.1
C 鉱業、採石業、砂利採取業	8	7	1	300.0	250.0	----
(052 石炭・亜炭鉱業)	0	0	0	--	--	----
D 建設業	1,790	1,700	90	3.8	7.1	-33.8
(06 総合工事業)	1,031	975	56	12.6	17.8	-36.4
E 製造業	1,735	1,098	637	3.2	-9.3	35.0
09 食料品製造業	721	284	437	23.2	-10.4	63.1
10 飲料・たばこ・飼料製造業	13	10	3	-66.7	-47.4	-85.0
11 繊維工業	70	46	24	-10.3	-9.8	-11.1
12 木材・木製品製造業	31	26	5	-18.4	-25.7	66.7
13 家具・装備品製造業	53	46	7	3.9	21.1	-46.2
14 パルプ・紙・紙加工品製造業	28	13	15	40.0	-27.8	650.0
15 印刷・同関連業	62	57	5	-34.7	-18.6	-80.0
16 化学工業	108	92	16	27.1	22.7	60.0
17 石油製品・石炭製品製造業	1	1	0	0.0	0.0	----
18 プラスチック製品製造業	37	24	13	-53.2	-64.7	18.2
19 ゴム製品製造業	8	4	4	14.3	-42.9	----
21 窯業・土石製品製造業	56	51	5	19.1	18.6	25.0
22 鉄鋼業	37	31	6	-24.5	-31.1	50.0
23 非鉄金属製造業	7	7	0	600.0	600.0	----
24 金属製品製造業	150	124	26	-8.0	-12.1	18.2
25 はん用機械器具製造業	96	87	9	11.6	14.5	-10.0
26 生産用機械器具製造業	26	24	2	-33.3	-33.3	-33.3
27 業務用機械器具製造業	29	21	8	163.6	110.0	700.0
28 電子部品・デバイス・電子回路製造業	16	8	8	100.0	14.3	700.0
29 電気機械器具製造業	46	23	23	-17.9	-39.5	27.8
30 情報通信機械器具製造業	23	21	2	360.0	320.0	----
28,30 ハードウェア製造関係	39	29	10	200.0	141.7	900.0
31 輸送用機械器具製造業	82	65	17	-20.4	-18.8	-26.1
(311 自動車・同附属品)	64	49	15	-22.9	-19.7	-31.8
(313 船舶製造・修理業、舶用機関)	6	4	2	100.0	100.0	100.0
(273, 274, 275, 323 精密機械器具等)	11	3	8	83.3	-50.0	----
(275 光学機械器具・レンズ)	6	0	6	--	--	----
(323 時計・同部分品)	0	0	0	--	--	----
20,32 その他の製造業	35	33	2	-2.8	13.8	-71.4
F 電気・ガス・熱供給・水道業	10	10	0	25.0	66.7	-100.0
G 情報通信業	1,266	1,169	97	32.3	44.1	-33.6
(39 情報サービス業)	707	661	46	22.7	31.2	-36.1
H 運輸業、郵便業	2,020	1,558	462	16.4	7.2	63.8
I 卸売業、小売業	6,529	3,316	3,213	35.5	28.3	43.8
(50~55 卸売業)	1,115	708	407	-11.6	-10.0	-14.3
(56~61 小売業)	5,414	2,608	2,806	52.2	45.1	59.4
(56 各種商品小売業)	748	152	596	40.9	68.9	35.1
J 金融業、保険業	189	95	94	-33.0	-39.5	-24.8
K 不動産業、物品賃貸業	625	445	180	1.0	0.2	2.9
(70 物品賃貸業)	133	85	48	51.1	28.8	118.2
L 学術研究、専門・技術サービス業	1,094	875	219	8.9	31.0	-35.0
(73 広告業)	181	155	26	-6.7	19.2	-59.4
M 宿泊業、飲食サービス業	1,781	687	1,094	7.5	15.9	2.9
(75 宿泊業)	207	73	134	-13.4	-12.0	-14.1
(76 飲食店)	1,531	594	937	9.2	17.2	4.7
N 生活関連サービス業、娯楽業	1,517	769	748	-3.6	-17.6	16.9
O 教育、学習支援業	415	198	217	8.9	-3.4	23.3
P 医療、福祉	6,477	4,051	2,426	9.8	4.6	19.7
(83 医療業)	3,129	2,121	1,008	9.6	4.8	21.0
(85 社会保険・社会福祉・介護事業)	3,342	1,926	1,416	10.4	4.8	19.1
Q 複合サービス事業	227	77	150	39.3	83.3	24.0
R サービス業 (他に分類されないもの)	3,871	2,388	1,483	4.1	6.8	0.1
S、T 公務・その他	259	158	101	23.3	6.0	65.6
事 4人以下	5,812	3,491	2,321	10.8	7.1	16.9
業 5~29	13,770	8,489	5,281	15.8	13.7	19.4
所 30~99	6,252	4,041	2,211	7.6	2.9	17.4
規 100~299	2,634	1,767	867	0.0	6.1	-10.4
模 300~499	685	458	227	26.2	15.9	53.4
500~999	509	244	265	114.8	31.2	419.6
1000人以上	255	153	102	12.3	2.0	32.5

表3 一般求職者内訳

	24年11月	24年10月	23年11月	対前月 増減率 (%、ポイント)	対前年同月 増減率 (%、ポイント)
新規求職者	※ 21,968	※ 27,843	※ 22,893	-21.1	-4.0
男	10,218	12,845	10,680	-20.5	-4.3
女	11,728	14,970	12,170	-21.7	-3.6
うち受給者	6,856	9,118	7,027	-24.8	-2.4
有効求職者	※ 108,953	※ 114,173	※ 110,997	-4.6	-1.8
男	50,528	52,183	51,761	-3.2	-2.4
女	58,308	61,854	59,027	-5.7	-1.2
うち受給者	47,715	50,337	49,031	-5.2	-2.7

※ 求職申込時に性別登録がなかった者を含むため、男女計と一致しない。

表4 年齢別常用新規・有効の求職状況

	24年11月	24年10月	23年11月	対前月 増減率 (%、ポイント)	対前年同月 増減率 (%、ポイント)
新規求人	27,019	28,908	24,249	-6.5	11.4
新規求職	21,920	27,776	22,844	-21.1	-4.0
29歳以下	6,156	7,806	6,695	-21.1	-8.1
30～44歳	8,193	10,060	8,400	-18.6	-2.5
45～54歳	3,477	4,433	3,499	-21.6	-0.6
55歳以上	4,094	5,477	4,250	-25.3	-3.7
新規求人倍率	1.23	1.04	1.06	0.19	0.17
有効求人	73,537	76,290	66,048	-3.6	11.3
有効求職	108,740	113,949	110,822	-4.6	-1.9
29歳以下	27,929	29,248	28,847	-4.5	-3.2
30～44歳	38,937	40,971	39,397	-5.0	-1.2
45～54歳	18,220	19,040	18,217	-4.3	0.0
55歳以上	23,654	24,690	24,361	-4.2	-2.9
有効求人倍率	0.68	0.67	0.60	0.01	0.08

(注) 新規学卒を除きパートタイムを含む。(原数値)

表5 雇用形態別常用職業紹介状況

平成24年11月

		24年11月	24年10月	23年11月	対前年同月 増減率 (%、ポイント)
パート タイムを 除く 常用	1 月間有効求職者数 (人)	81,292	85,107	83,711	-2.9
	2 新規求職申込件数 (件)	16,510	20,845	17,263	-4.4
	3 月間有効求人 数 (人)	47,453	49,299	43,797	8.3
	4 新規求人数 (人)	17,221	18,763	15,983	7.7
	5 就職件数 (件)	4,774	5,424	4,758	0.3
	6 充足数 (件)	4,798	5,524	4,917	-2.4
	7 有効求人倍率(3/1)(倍)	0.58	0.58	0.52	0.06
	8 新規求人倍率(4/2)(倍)	1.04	0.90	0.93	0.11
	9 就職率(5/2×100)(%)	28.9	26.0	27.6	1.3
	10 充足率(6/4×100)(%)	27.9	29.4	30.8	-2.9
正 社 員	11 月間有効求人 数 (人)	35,049	36,169	32,061	9.3
	12 新規求人数 (人)	12,677	13,587	11,702	8.3
	13 就職件数 (件)	3,550	3,959	3,450	2.9
	14 充足数 (件)	3,542	4,012	3,535	0.2
	15 有効求人倍率(11/1)(倍)	0.43	0.42	0.38	0.05
	16 充足率(14/12×100)(%)	27.9	29.5	30.2	-2.3
常用 的 パ ー ト タ イ ム	17 月間有効求職者数 (人)	27,448	28,842	27,111	1.2
	18 新規求職申込件数 (件)	5,410	6,931	5,581	-3.1
	19 月間有効求人 数 (人)	26,084	26,991	22,251	17.2
	20 新規求人数 (人)	9,798	10,145	8,266	18.5
	21 就職件数 (件)	2,108	2,476	1,960	7.6
	22 充足数 (件)	2,221	2,565	2,051	8.3
	23 有効求人倍率(19/17)(倍)	0.95	0.94	0.82	0.13
	24 新規求人倍率(20/18)(倍)	1.81	1.46	1.48	0.33
	25 就職率(21/18×100)(%)	39.0	35.7	35.1	3.9
	26 充足率(22/20×100)(%)	22.7	25.3	24.8	-2.1

(注)1. 新規学卒者を除き原数値。

2. 正社員の有効求人倍率は正社員の月間有効求人数をパートタイムを除く常用の月間有効求職者数で除して算出しているがパートタイムを除く常用の有効求職者数には派遣労働者や契約社員を希望する者も含まれるため、厳密な意味での正社員有効求人倍率より低い値となる。

表6 雇用失業情勢主要指標(福岡県)

		平成21年度	平成22年度	平成23年度	平成23年度					平成24年度							
					11月	12月	1月	2月	3月	4月	5月	6月	7月	8月	9月	10月	11月
有効求人倍率	全国	▲ 0.32 0.45	0.11 0.56	0.12 0.68	0.12 0.69	0.13 0.71	0.13 0.73	0.14 0.75	0.14 0.76	0.17 0.79	0.19 0.81	0.19 0.82	0.18 0.83	0.17 0.83	0.14 0.81	0.12 0.80	0.11 0.80
	福岡県	▲ 0.17 0.41	0.09 0.50	0.10 0.60	0.09 0.61	0.11 0.63	0.09 0.63	0.10 0.65	0.11 0.67	0.15 0.70	0.16 0.72	0.19 0.75	0.17 0.74	0.17 0.75	0.12 0.71	0.10 0.70	0.08 0.69
	福岡	▲ 0.16 0.43	0.05 0.48	0.11 0.59	0.10 0.62	0.13 0.66	0.12 0.71	0.12 0.73	0.13 0.72	0.13 0.63	0.15 0.62	0.20 0.67	0.20 0.71	0.19 0.74	0.15 0.73	0.13 0.72	0.12 0.74
	北九州	▲ 0.21 0.42	0.16 0.58	0.13 0.71	0.12 0.78	0.14 0.80	0.14 0.84	0.15 0.82	0.15 0.81	0.15 0.74	0.13 0.72	0.15 0.77	0.14 0.78	0.14 0.82	0.12 0.84	0.10 0.85	0.06 0.84
	筑豊	▲ 0.16 0.35	0.13 0.48	0.05 0.53	0.03 0.60	0.04 0.59	0.05 0.59	0.05 0.58	0.04 0.56	0.10 0.54	0.12 0.55	0.11 0.56	0.07 0.55	0.07 0.58	0.07 0.61	0.04 0.62	0.03 0.63
	筑後	▲ 0.16 0.36	0.09 0.45	0.09 0.54	0.09 0.60	0.09 0.62	0.08 0.63	0.11 0.64	0.08 0.61	0.15 0.60	0.11 0.56	0.13 0.58	0.11 0.59	0.11 0.63	0.07 0.63	0.06 0.63	0.03 0.63
	新規求人倍率	全国	▲ 0.29 0.79	0.14 0.93	0.18 1.11	0.20 1.16	0.21 1.18	0.20 1.20	0.26 1.27	0.23 1.19	0.31 1.28	0.34 1.35	0.30 1.32	0.24 1.31	0.26 1.33	0.13 1.24	0.17 1.29
福岡県		▲ 0.15 0.71	0.13 0.84	0.14 0.98	0.10 0.98	0.19 1.09	0.08 0.99	0.29 1.16	0.17 1.12	0.24 1.11	0.31 1.17	0.36 1.29	0.17 1.11	0.31 1.21	0.09 1.07	0.07 1.05	0.18 1.16
有効求人数		▲ 15.2 50,859	20.6 61,359	15.2 70,696	10.0 72,258	12.7 68,719	10.8 73,738	11.8 78,024	9.9 81,596	15.7 77,313	20.1 76,549	22.7 78,677	21.2 78,679	17.3 80,875	11.6 80,556	12.7 82,541	10.9 80,098
新規求人数		▲ 9.0 248,416	20.0 298,154	9.9 327,773	2.4 26,590	15.4 24,141	5.7 31,178	12.5 30,987	5.3 30,708	16.4 28,258	27.6 29,991	21.3 31,800	11.6 28,781	13.4 31,305	5.1 29,832	12.1 31,808	12.5 29,917
有効求職者数		20.9 125,281	▲ 1.7 123,163	▲ 4.5 117,640	▲ 6.3 110,997	▲ 6.8 101,150	▲ 5.8 103,828	▲ 7.0 108,088	▲ 8.7 115,348	▲ 8.5 121,017	▲ 6.7 122,105	▲ 7.9 118,314	▲ 6.7 113,962	▲ 7.8 111,797	▲ 6.7 111,503	▲ 3.0 114,173	▲ 1.8 108,953
新規求職者数		11.1 351,731	0.8 354,401	▲ 5.6 334,418	▲ 10.2 22,893	▲ 5.5 18,845	▲ 3.2 29,459	▲ 15.0 26,948	▲ 10.5 29,717	▲ 8.2 35,508	▲ 6.7 28,940	▲ 12.7 25,072	▲ 4.1 24,047	▲ 14.1 24,967	▲ 6.4 26,078	6.5 27,843	▲ 4.0 21,968
就職件数		12.0 89,170	5.1 93,737	▲ 1.5 92,324	▲ 2.9 7,355	▲ 1.8 6,150	3.9 6,547	2.5 7,643	▲ 2.3 9,514	3.1 9,003	14.3 8,680	7.2 8,498	12.2 7,876	▲ 4.6 7,316	▲ 5.1 7,780	8.3 8,633	2.5 7,536
雇用保険適用事業所数		0.2 78,736	0.8 79,360	1.0 80,141	1.0 80,030	1.0 80,133	0.9 80,270	0.9 80,372	0.9 80,466	1.0 80,626	1.0 80,862	1.0 80,981	1.0 81,108	1.1 81,206	1.3 80,842	1.4 81,017	1.5 81,207
雇用保険被保険者数		0.2 1,455,829	2.0 1,485,295	1.4 1,506,023	1.2 1,509,817	1.2 1,513,859	1.2 1,509,702	1.3 1,511,533	1.3 1,510,694	1.3 1,501,149	1.7 1,523,514	1.6 1,530,435	1.4 1,528,033	1.3 1,526,976	1.2 1,526,189	1.2 1,526,042	1.3 1,529,526
資格取得者数		▲ 4.9 299,578	9.3 327,309	▲ 0.2 326,570	▲ 5.3 24,083	▲ 3.6 21,078	1.6 20,747	0.7 21,864	▲ 1.7 23,167	1.5 45,630	15.6 46,369	▲ 7.3 29,350	4.9 25,663	4.2 24,942	▲ 6.6 23,031	5.2 27,231	3.7 24,963
資格喪失者数		▲ 7.7 285,335	3.1 294,269	4.6 307,913	▲ 5.9 20,227	2.0 18,062	3.5 25,465	4.6 21,604	0.1 25,478	3.5 54,577	3.1 25,102	▲ 1.8 22,318	8.0 24,819	6.8 25,598	0.4 23,727	5.3 28,083	5.5 21,341
受給者実人員(一般)		24.7 36,716	▲ 17.1 30,422	▲ 6.1 28,581	▲ 7.5 28,531	▲ 5.7 27,339	▲ 3.7 26,680	▲ 1.2 26,437	▲ 4.8 25,472	▲ 3.4 24,739	5.8 30,453	▲ 3.9 29,503	1.2 30,606	▲ 6.1 31,033	▲ 5.6 28,944	0.3 29,531	▲ 3.0 27,684
完全失業率 全国		5.2	5.0	4.5	4.5	4.5	4.6	4.5	4.5	4.6	4.4	4.3	4.3	4.2	4.2	4.2	4.1
九州ブロック(福岡県)		-	-	-	5.0(5.3)			4.6(5.2)			5.3(5.4)			5.2(5.5)			※

- (注)1. 緑色は、前年同月比。 2. 求人倍率(全国・福岡県)は季節調整値(平成24年2月改訂)。完全失業率(全国)は季節調整値。
3. 一般職業紹介の指標については新規学卒を除き、パートタイムを含む。
4. 年度計の有効求人数、有効求職者数、雇用保険適用事業所数、雇用保険被保険者数、受給者実人員については、月平均。
5. 九州ブロック・福岡県の完全失業率は、四半期毎に公表。九州ブロックは原数値、福岡県はモデル推計値。