



照 会 先	職業安定部職業安定課	
	課長	河野 政広
	地方労働市場情報官	佐伯 健
	電話 092 - 434 - 9801 (ダイヤルイン)	

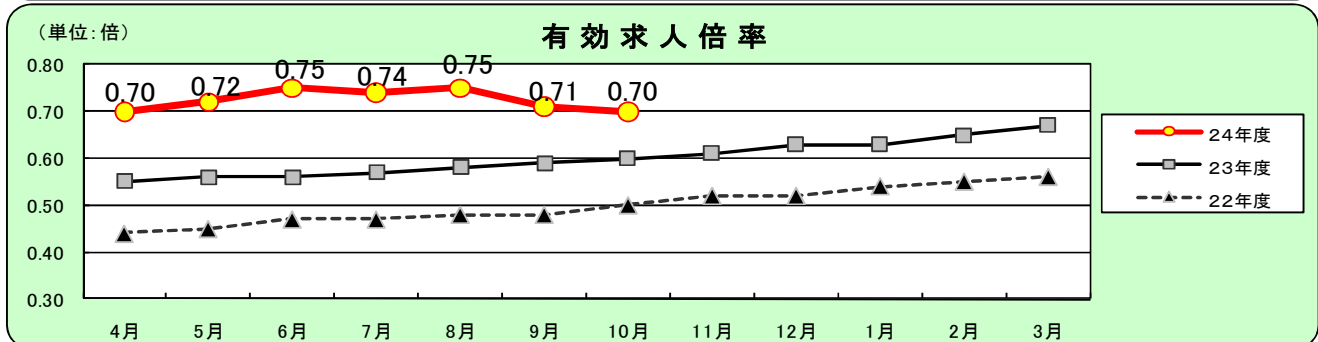
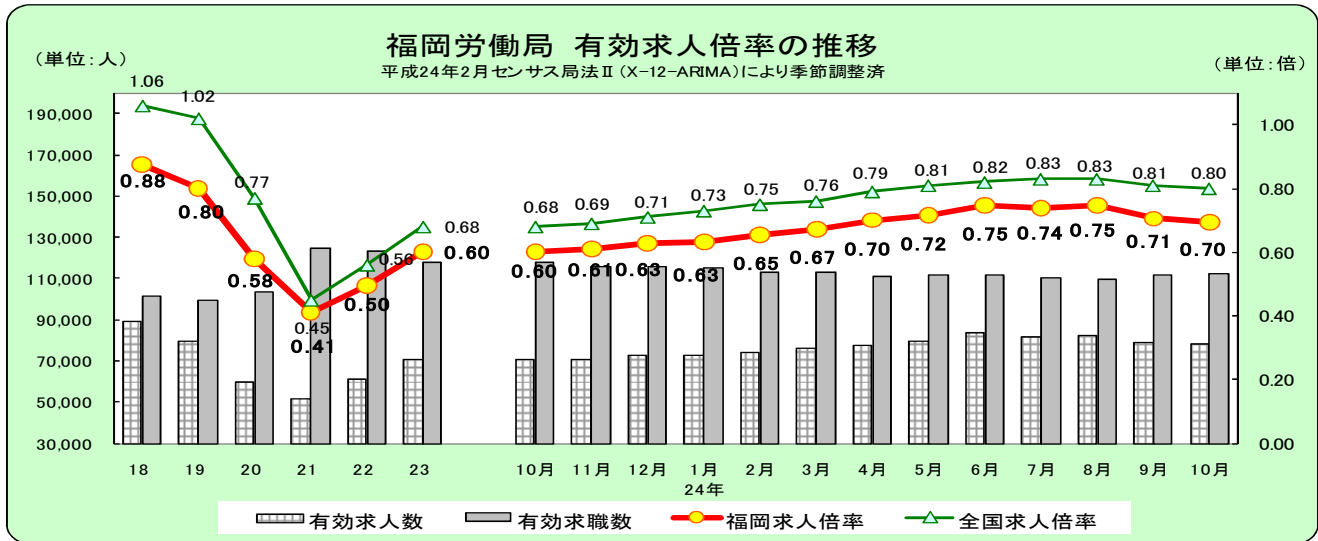
## 雇用失業情勢（平成24年10月分）について

### 雇用失業情勢の概要

- ・平成24年10月の有効求人倍率（季節調整値）は0.70倍で、前月を0.01ポイント下回った。
  - ・新規求職者（原数値：p3）は対前年同月比6.5%増と、14ヵ月ぶりに増加した。
  - ・新規求人数（原数値：p2）は対前年同月比12.1%増と、33ヵ月連続の増加となった。
- 現下の雇用失業情勢は、円高の長期化や海外経済の減速の影響も懸念されており、依然として厳しい状況が続く中、改善の動きを弱めている。

### 1 求人倍率の動向（季節調整値）【表1、表6】

- 有効求人倍率は、有効求職者が前月に比べ0.6%増加し、有効求人数が前月に比べ0.8%減少したため、前月を0.01ポイント下回って0.70倍となった。
- 新規求人倍率は、新規求職者が前月に比べ4.8%減少したが、新規求人数が前月に比べ6.4%減少したため、前月を0.02ポイント下回って1.05倍となった。

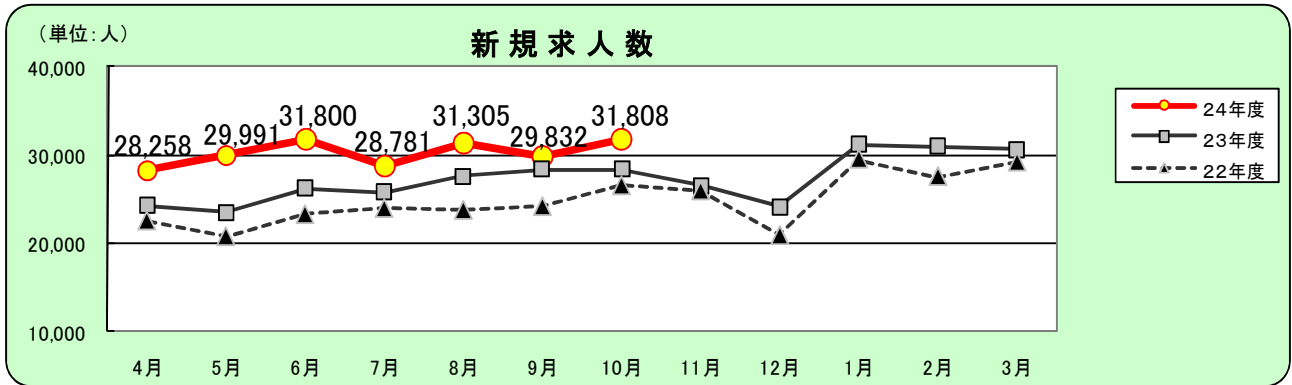


有効求人倍率	4月	5月	6月	7月	8月	9月	10月	11月	12月	1月	2月	3月
24年度	0.70	0.72	0.75	0.74	0.75	0.71	0.70					
23年度	0.55	0.56	0.56	0.57	0.58	0.59	0.60	0.61	0.63	0.63	0.65	0.67
22年度	0.44	0.45	0.47	0.47	0.48	0.48	0.50	0.52	0.52	0.54	0.55	0.56

新規学卒を除き、パートタイムを含む。季節調整値

## 2 新規求人数の動向（原数値）【表1、表2、表6】

- 新規求人数は31,808人で、対前年同月比12.1%増と、33ヵ月連続の増加となった。
- 産業別（対前年同月比）に見ると、不動産業・物品賃貸業は27ヵ月連続、建設業は22ヵ月連続、宿泊・飲食サービス業は16ヵ月連続、医療・福祉業は15ヵ月連続の増加となった。  
一方、製造業は5ヵ月連続で前年同月を下回った。
- 規模別にみると、100～299人規模と500～999人規模の事業所においては、前年同月を下回った。（p6）

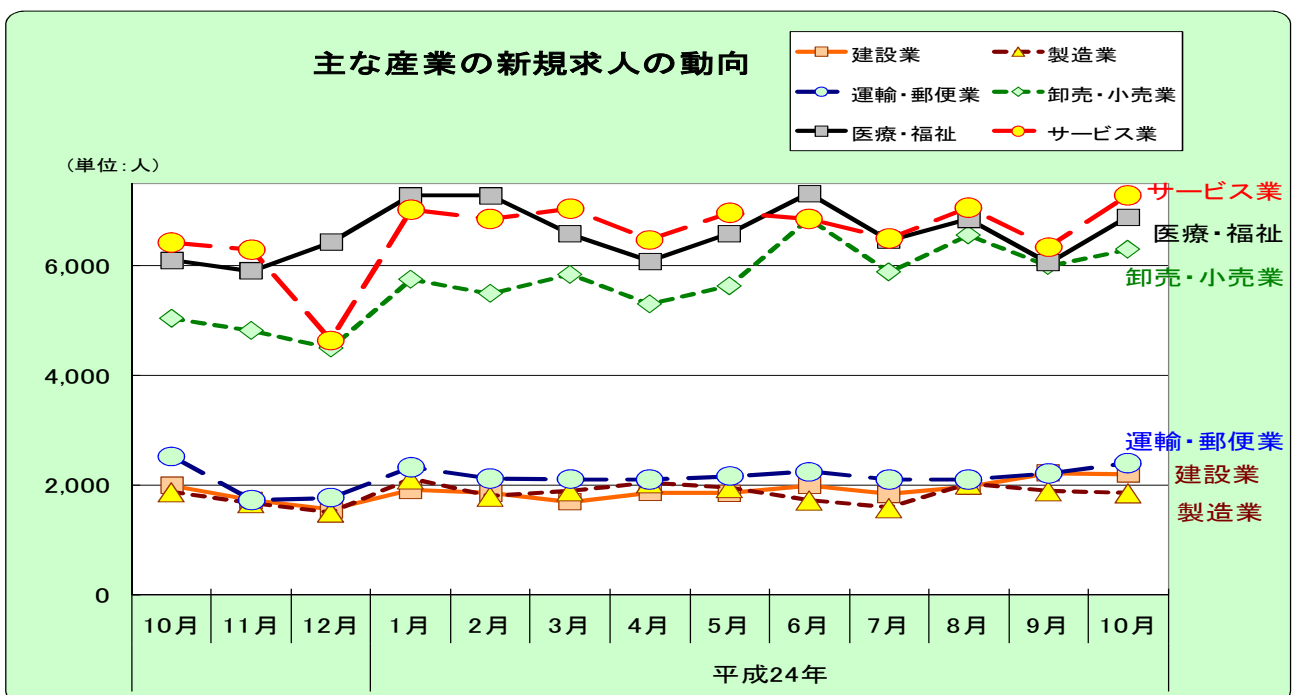


新規求人	4月	5月	6月	7月	8月	9月	10月	11月	12月	1月	2月	3月
<b>24年度</b>	28,258	29,991	31,800	28,781	31,305	29,832	31,808					
23年度	24,269	23,509	26,210	25,794	27,607	28,397	28,383	26,590	24,141	31,178	30,987	30,708
22年度	22,547	20,804	23,286	23,955	23,762	24,169	26,521	25,956	20,924	29,507	27,551	29,172

新規学卒を除き、パートタイムを含む。

### 産業別新規求人数(対前年同月比)

○ 建設業	( 10.7 % 増 )	○ 製造業	( ▲ 1.0 % 減 )
○ 情報通信業	( 22.0 % 増 )	○ 運輸業、郵便業	( ▲ 4.9 % 減 )
○ 卸売、小売業	( 24.9 % 増 )	○ 金融業、保険業	( 11.8 % 増 )
○ 不動産業、物品賃貸業	( 40.7 % 増 )	○ 宿泊業、飲食業	( 22.9 % 増 )
○ 医療、福祉	( 12.9 % 増 )	○ サービス業	( 13.4 % 増 )

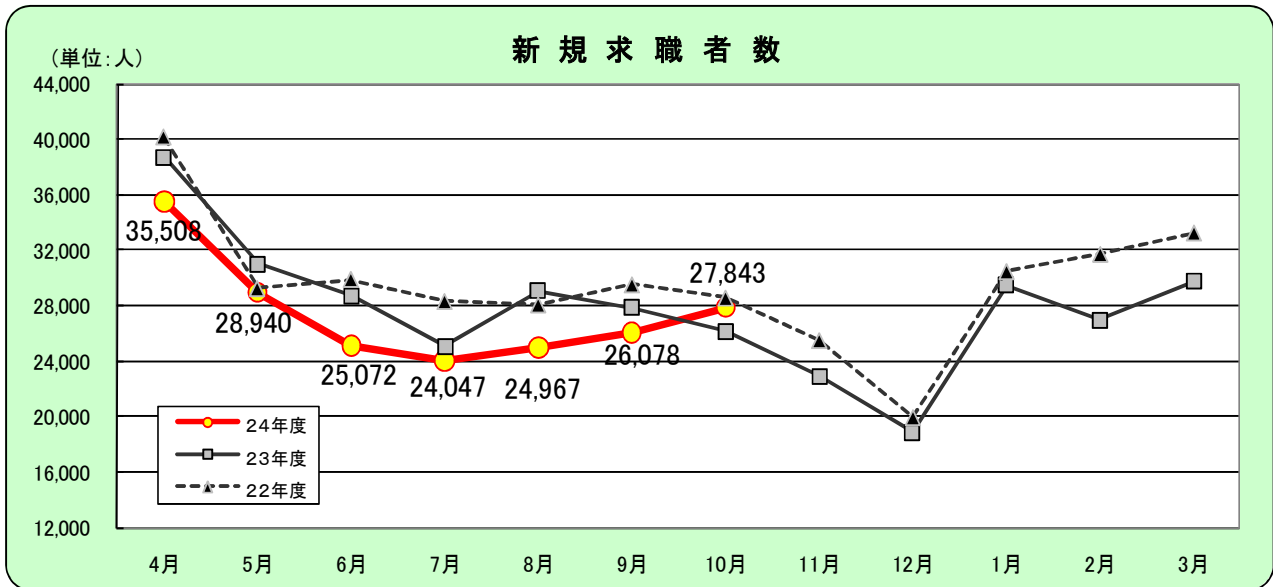


### 3 新規求職者の動向（原数値）【表1、表3、表4、表6】

○ 新規求職者（パート含む）は27,843人で、対前年同月比6.5%増と、14ヵ月ぶりに増加した。

なお、男女とも、また、すべての年齢区分において前年同月比で増加した。

○ 新規常用求職者（パートを除く）の就業・不就業の状態別をみると、在職者は対前年同月比12.1%増と2ヵ月連続で増加した。離職者は9.4%増と26ヵ月ぶりに増加し、うち事業主都合離職者は11.6%増と34ヵ月ぶりに増加となった。また、無業者は10.5%減となり、10ヵ月連続で減少した。



新規求職	4月	5月	6月	7月	8月	9月	10月	11月	12月	1月	2月	3月
<b>24年度</b>	35,508	28,940	25,072	24,047	24,967	26,078	27,843					
<b>23年度</b>	38,694	31,014	28,720	25,063	29,066	27,850	26,149	22,893	18,845	29,459	26,948	29,717
<b>22年度</b>	40,123	29,229	29,886	28,297	28,050	29,489	28,542	25,484	19,947	30,447	31,688	33,219

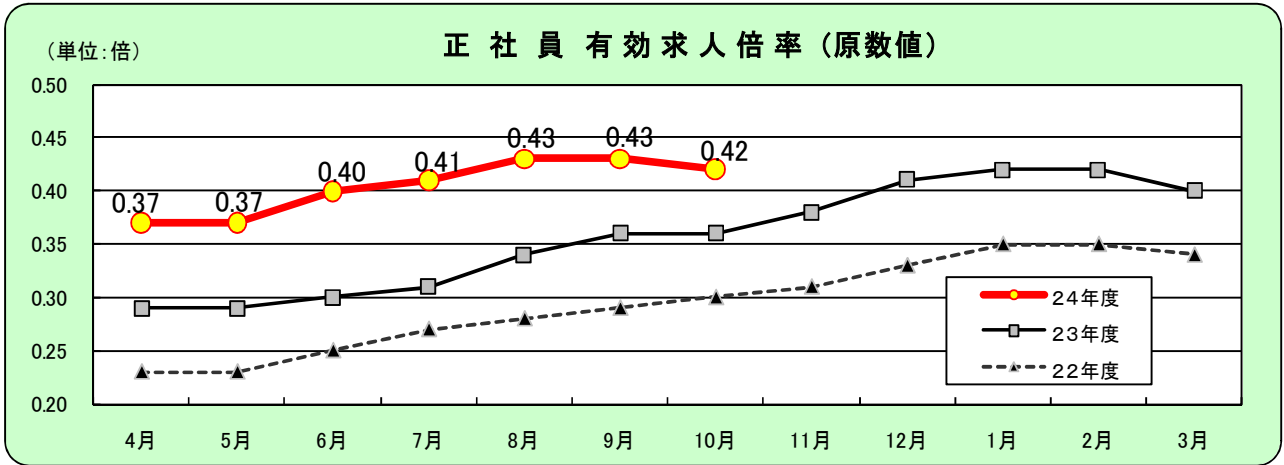
新規学卒を除き、パートを含む。

#### 新規常用求職者の推移（パートを除く）

	求職者数 (合計)	前年同月比	就業・不就業の状態別									
			在職者		離職者				無業者			
			前年同月比		前年同月比	うち事業主都合	前年同月比	うち自己都合	前年同月比	前年同月比		
21年度計	269,088	9.4	53,391	3.2	188,479	9.6	71,293	28.6	105,315	▲1.3	27,218	21.5
22年度計	267,737	▲0.5	58,183	9.0	175,261	▲7.0	59,961	▲15.9	103,753	▲1.5	34,293	26.0
23年度計	251,790	▲6.0	56,893	▲2.2	160,188	▲8.6	51,358	▲14.3	98,924	▲4.7	34,709	1.2
23年10月	19,410	▲10.3	4,156	▲6.8	12,724	▲14.1	4,008	▲21.6	7,943	▲9.3	2,530	7.7
11月	17,263	▲10.0	3,947	▲8.2	11,086	▲12.5	3,339	▲20.7	7,092	▲8.1	2,230	1.1
12月	14,517	▲5.9	3,406	▲6.7	9,190	▲8.8	2,926	▲13.7	5,687	▲5.9	1,921	12.8
24年1月	22,457	▲2.8	5,612	▲0.0	13,936	▲1.6	4,155	▲5.3	8,971	1.2	2,909	▲12.5
2月	20,695	▲15.1	5,862	▲6.1	12,041	▲9.0	3,643	▲11.7	7,719	▲5.6	2,792	▲43.0
3月	22,666	▲11.3	6,053	▲2.0	13,045	▲11.4	4,021	▲14.4	8,257	▲8.2	3,568	▲23.2
4月	25,534	▲10.4	4,205	▲12.4	18,027	▲9.8	6,957	▲6.7	9,858	▲10.1	3,302	▲10.8
5月	20,895	▲8.9	4,270	▲9.9	14,073	▲7.1	4,340	▲9.5	8,950	▲4.4	2,552	▲16.3
6月	18,742	▲13.3	4,573	▲3.3	11,869	▲13.4	3,481	▲21.6	7,691	▲8.9	2,300	▲28.1
7月	18,254	▲5.1	4,368	5.5	11,910	▲4.8	3,701	▲14.5	7,607	1.9	1,976	▲23.3
8月	18,763	▲14.5	4,690	▲3.4	12,067	▲13.6	3,666	▲16.2	7,795	▲11.1	2,006	▲36.0
9月	19,030	▲7.5	4,624	0.7	12,095	▲6.1	3,499	▲9.7	7,993	▲3.1	2,311	▲25.5
10月	20,845	7.4	4,657	12.1	13,923	9.4	4,471	11.6	8,742	10.1	2,265	▲10.5

#### 4 正社員有効求人倍率の動向（原数値）【表5】

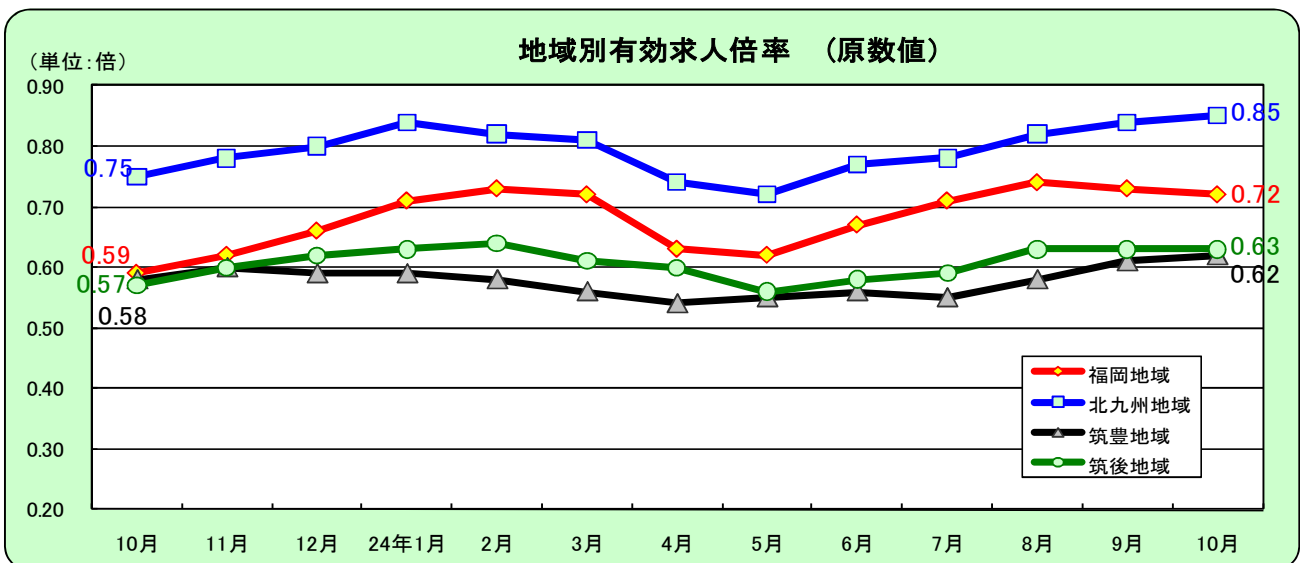
○ 正社員有効求人倍率は0.42倍と、前年同月を0.06ポイント上回り、30ヵ月連続で改善した。



注）正社員の有効求人倍率は、正社員の月間有効求人数を、パートタイムを除く常用の月間有効求職者数で除して算出しているが、パートタイムを除く常用の有効求職者数には派遣労働者や契約社員を希望する者も含まれるため、厳密な意味での正社員有効求人倍率より低い値となる。

#### 5 地域別有効求人倍率の動向（原数値）【表6】

○ 有効求人倍率を地域別にみると、福岡地域は0.72倍で0.13ポイント、北九州地域は0.85倍で0.10ポイント、筑豊地域は0.62倍で0.04ポイント、筑後地域は0.63倍で0.06ポイント、それぞれ前年同月を上回った。



地域別有効求人倍率	10月	11月	12月	24年1月	2月	3月	4月	5月	6月	7月	8月	9月	10月
福岡地域	0.59	0.62	0.66	0.71	0.73	0.72	0.63	0.62	0.67	0.71	0.74	0.73	0.72
北九州地域	0.75	0.78	0.80	0.84	0.82	0.81	0.74	0.72	0.77	0.78	0.82	0.84	0.85
筑豊地域	0.58	0.60	0.59	0.59	0.58	0.56	0.54	0.55	0.56	0.55	0.58	0.61	0.62
筑後地域	0.57	0.60	0.62	0.63	0.64	0.61	0.60	0.56	0.58	0.59	0.63	0.63	0.63

表1 一般職業紹介状況

平成24年10月

		24年 10月	24年 9月	23年 10月 (前年同月)	対前月 増減率、差 (%、ポイント)	対前年同月 増減率、差 (%、ポイント)	季節調整値 対前月 増減率、差 (%、ポイント)
全 数	1 月間有効求職者数 (人)	114,173	111,503	117,751	2.4	-3.0	0.6
	2 新規求職申込件数 (件)	27,843	26,078	26,149	6.8	6.5	-4.8
	3 月間有効求人数 (人)	82,541	80,556	73,264	2.5	12.7	-0.8
	4 新規求人数 (人)	31,808	29,832	28,383	6.6	12.1	-6.4
	5 就職件数 (件)	8,633	7,780	7,972	11.0	8.3	—
	6 有効求人倍率・季調値 (倍)	0.70	0.71	0.60	—	—	-0.01
	7 新規求人倍率・季調値 (倍)	1.05	1.07	0.98	—	—	-0.02
一 般	1 月間有効求職者数 (人)	85,250	83,270	88,844	2.4	-4.0	
	2 新規求職申込件数 (件)	20,888	19,065	19,432	9.6	7.5	
	3 月間有効求人数 (人)	52,450	51,874	47,325	1.1	10.8	
	4 新規求人数 (人)	20,163	18,850	18,063	7.0	11.6	
	5 就職件数 (件)	5,797	5,292	5,517	9.5	5.1	
	6 有効求人倍率 (倍)	0.62	0.62	0.53	0.00	0.09	
	7 新規求人倍率 (倍)	0.97	0.99	0.93	-0.02	0.04	
パ ー ト	1 月間有効求職者数 (人)	28,923	28,233	28,907	2.4	0.1	
	2 新規求職申込件数 (件)	6,955	7,013	6,717	-0.8	3.5	
	3 月間有効求人数 (人)	30,091	28,682	25,939	4.9	16.0	
	4 新規求人数 (人)	11,645	10,982	10,320	6.0	12.8	
	5 就職件数 (件)	2,836	2,488	2,455	14.0	15.5	
	6 有効求人倍率 (倍)	1.04	1.02	0.90	0.02	0.14	
	7 新規求人倍率 (倍)	1.67	1.57	1.54	0.10	0.13	

(注) (新規学卒を除きパートタイムを含む)

季節調整法はセンサス局法Ⅱ (X-12-ARIMA) による。(平成24年2月改定済み)

表2 産業別、規模別一般新規求人状況

平成24年10月

	全 数	パート除く	パートタイム	対前年増減率 (%)		
				全 数	パート除く	パートタイム
<b>合 計</b>	<b>31,808</b>	<b>20,163</b>	<b>11,645</b>	<b>12.1</b>	<b>11.6</b>	<b>12.8</b>
<b>A、B 農林漁業</b>	<b>94</b>	<b>50</b>	<b>44</b>	<b>-39.4</b>	<b>-53.3</b>	<b>-8.3</b>
<b>C 鉱業、採石業、砂利採取業</b>	<b>6</b>	<b>5</b>	<b>1</b>	<b>100.0</b>	<b>150.0</b>	<b>0.0</b>
(052 石炭・亜炭鉱業)	0	0	0	--	--	----
<b>D 建設業</b>	<b>2,207</b>	<b>2,051</b>	<b>156</b>	<b>10.7</b>	<b>10.9</b>	<b>8.3</b>
(06 総合工事業)	1,337	1,236	101	10.3	9.7	18.8
<b>E 製造業</b>	<b>1,861</b>	<b>1,305</b>	<b>556</b>	<b>-1.0</b>	<b>0.5</b>	<b>-4.5</b>
09 食料品製造業	606	300	306	3.8	18.1	-7.3
10 飲料・たばこ・飼料製造業	57	32	25	235.3	146.2	525.0
11 繊維工業	81	56	25	-13.8	27.3	-50.0
12 木材・木製品製造業	39	31	8	5.4	-11.4	300.0
13 家具・装備品製造業	60	51	9	-13.0	-8.9	-30.8
14 パルプ・紙・紙加工品製造業	30	19	11	-3.2	-5.0	0.0
15 印刷・同関連業	88	63	25	-24.1	-30.0	-3.8
16 化学工業	70	62	8	7.7	17.0	-33.3
17 石油製品・石炭製品製造業	8	8	0	300.0	300.0	----
18 プラスチック製品製造業	49	29	20	-52.0	-65.9	17.6
19 ゴム製品製造業	6	4	2	-87.0	-90.7	-33.3
21 窯業・土石製品製造業	71	57	14	2.9	-10.9	180.0
22 鉄鋼業	18	14	4	-63.3	-70.8	300.0
23 非鉄金属製造業	10	9	1	233.3	200.0	----
24 金属製品製造業	215	195	20	46.3	63.9	-28.6
25 はん用機械器具製造業	101	92	9	7.4	3.4	80.0
26 生産用機械器具製造業	53	47	6	-15.9	14.6	-72.7
27 業務用機械器具製造業	32	28	4	100.0	75.0	----
28 電子部品・デバイス・電子回路製造業	16	10	6	100.0	100.0	100.0
29 電気機械器具製造業	99	73	26	19.3	21.7	13.0
30 情報通信機械器具製造業	32	31	1	146.2	158.3	0.0
28,30 ハードウェア製造関係	48	41	7	128.6	141.2	75.0
31 輸送用機械器具製造業	66	52	14	-51.5	-54.4	-36.4
(311 自動車・同附属品)	46	35	11	-64.9	-68.2	-47.6
(313 船舶製造・修理業、舶用機関)	11	8	3	266.7	300.0	200.0
(273, 274, 275, 323 精密機械器具等)	22	18	4	46.7	20.0	----
(275 光学機械器具・レンズ)	5	5	0	--	--	----
(323 時計・同部分品)	0	0	0	--	--	----
20,32 その他の製造業	54	42	12	50.0	31.3	200.0
<b>F 電気・ガス・熱供給・水道業</b>	<b>27</b>	<b>24</b>	<b>3</b>	<b>68.8</b>	<b>60.0</b>	<b>200.0</b>
<b>G 情報通信業</b>	<b>1,142</b>	<b>963</b>	<b>179</b>	<b>22.0</b>	<b>28.7</b>	<b>-4.8</b>
(39 情報サービス業)	744	674	70	21.4	41.0	-48.1
<b>H 運輸業、郵便業</b>	<b>2,403</b>	<b>1,922</b>	<b>481</b>	<b>-4.9</b>	<b>-9.5</b>	<b>19.4</b>
<b>I 卸売業、小売業</b>	<b>6,294</b>	<b>3,221</b>	<b>3,073</b>	<b>24.9</b>	<b>28.4</b>	<b>21.5</b>
(50~55 卸売業)	1,294	875	419	7.0	7.4	6.3
(56~61 小売業)	5,000	2,346	2,654	30.6	38.5	24.3
(56 各種商品小売業)	758	116	642	55.6	39.8	58.9
<b>J 金融業、保険業</b>	<b>293</b>	<b>176</b>	<b>117</b>	<b>11.8</b>	<b>-6.9</b>	<b>60.3</b>
<b>K 不動産業、物品賃貸業</b>	<b>712</b>	<b>509</b>	<b>203</b>	<b>40.7</b>	<b>41.8</b>	<b>38.1</b>
(70 物品賃貸業)	139	107	32	29.9	28.9	33.3
<b>L 学術研究、専門・技術サービス業</b>	<b>1,383</b>	<b>974</b>	<b>409</b>	<b>7.3</b>	<b>10.3</b>	<b>0.7</b>
(73 広告業)	315	200	115	-12.0	-26.5	33.7
<b>M 宿泊業、飲食サービス業</b>	<b>1,900</b>	<b>694</b>	<b>1,206</b>	<b>22.9</b>	<b>12.7</b>	<b>29.7</b>
(75 宿泊業)	343	156	187	25.6	2.6	54.5
(76 飲食店)	1,535	533	1,002	23.6	18.2	26.7
<b>N 生活関連サービス業、娯楽業</b>	<b>1,596</b>	<b>895</b>	<b>701</b>	<b>33.8</b>	<b>47.2</b>	<b>19.8</b>
<b>O 教育、学習支援業</b>	<b>390</b>	<b>183</b>	<b>207</b>	<b>0.0</b>	<b>16.6</b>	<b>-11.2</b>
<b>P 医療、福祉</b>	<b>6,883</b>	<b>4,124</b>	<b>2,759</b>	<b>12.9</b>	<b>8.3</b>	<b>20.6</b>
(83 医療業)	3,065	2,020	1,045	2.1	-1.5	9.9
(85 社会保険・社会福祉・介護事業)	3,801	2,092	1,709	23.1	19.3	28.1
<b>Q 複合サービス事業</b>	<b>100</b>	<b>59</b>	<b>41</b>	<b>-75.7</b>	<b>-27.2</b>	<b>-87.6</b>
<b>R サービス業 (他に分類されないもの)</b>	<b>4,303</b>	<b>2,880</b>	<b>1,423</b>	<b>9.3</b>	<b>12.7</b>	<b>3.0</b>
<b>S、T 公務・その他</b>	<b>214</b>	<b>128</b>	<b>86</b>	<b>5.4</b>	<b>-16.3</b>	<b>72.0</b>
事   4人以下	6,722	4,112	2,610	21.2	28.7	11.0
業   5~29	14,525	9,185	5,340	15.4	14.6	16.9
所   30~99	6,850	4,504	2,346	7.4	1.4	21.2
規   100~299	2,361	1,533	828	-11.8	-14.0	-7.4
模   300~499	696	416	280	45.6	53.5	35.3
500~999	403	271	132	-29.7	6.7	-58.6
1000人以上	251	142	109	69.6	36.5	147.7

表3 一般求職者内訳

	24年10月	24年9月	23年10月	対前月 増減率 (%、ポイント)	対前年同月 増減率 (%、ポイント)
新規求職者	※ 27,843	※ 26,078	※ 26,149	6.8	6.5
男	12,845	11,257	11,947	14.1	7.5
女	14,970	14,787	14,154	1.2	5.8
うち受給者	9,118	7,513	8,333	21.4	9.4
有効求職者	※ 114,173	※ 111,503	※ 117,751	2.4	-3.0
男	52,183	50,696	54,052	2.9	-3.5
女	61,854	60,662	63,459	2.0	-2.5
うち受給者	50,337	49,491	50,741	1.7	-0.8

※ 求職申込時に性別登録がなかった者を含むため、男女計と一致しない。

表4 年齢別常用新規・有効の求職状況

	24年10月	24年9月	23年10月	対前月 増減率 (%、ポイント)	対前年同月 増減率 (%、ポイント)
新規求人	28,908	27,570	25,304	4.9	14.2
新規求職	27,776	26,018	26,101	6.8	6.4
29歳以下	7,806	7,123	7,309	9.6	6.8
30～44歳	10,060	10,048	9,600	0.1	4.8
45～54歳	4,433	4,090	4,016	8.4	10.4
55歳以上	5,477	4,757	5,176	15.1	5.8
新規求人倍率	1.04	1.06	0.97	-0.02	0.07
有効求人	76,290	74,871	67,180	1.9	13.6
有効求職	113,949	111,294	117,579	2.4	-3.1
29歳以下	29,248	28,370	30,676	3.1	-4.7
30～44歳	40,971	40,084	41,972	2.2	-2.4
45～54歳	19,040	18,537	19,301	2.7	-1.4
55歳以上	24,690	24,303	25,630	1.6	-3.7
有効求人倍率	0.67	0.67	0.57	0.00	0.10

(注) 新規学卒を除きパートタイムを含む。(原数値)

表5 雇用形態別常用職業紹介状況

平成24年10月

		24年10月	24年9月	23年10月	対前年同月 増減率 (%、ポイント)
パート タイムを 除く 常用	1 月間有効求職者数 (人)	85,107	83,141	88,752	-4.1
	2 新規求職申込件数 (件)	20,845	19,030	19,410	7.4
	3 月間有効求人数 (人)	49,299	48,801	44,303	11.3
	4 新規求人数 (人)	18,763	17,761	16,599	13.0
	5 就職件数 (件)	5,424	5,013	5,142	5.5
	6 充足数 (件)	5,524	5,087	5,140	7.5
	7 有効求人倍率(3/1)(倍)	0.58	0.59	0.50	0.08
	8 新規求人倍率(4/2)(倍)	0.90	0.93	0.86	0.04
	9 就職率(5/2×100)(%)	26.0	26.3	26.5	-0.5
	10 充足率(6/4×100)(%)	29.4	28.6	31.0	-1.6
正 社 員	11 月間有効求人数 (人)	36,169	35,744	32,373	11.7
	12 新規求人数 (人)	13,587	12,912	12,077	12.5
	13 就職件数 (件)	3,959	3,700	3,719	6.5
	14 充足数 (件)	4,012	3,745	3,678	9.1
	15 有効求人倍率(11/1)(倍)	0.42	0.43	0.36	0.06
	16 充足率(14/12×100)(%)	29.5	29.0	30.5	-1.0
常用 的 パ ー ト タ イ ム	17 月間有効求職者数 (人)	28,842	28,153	28,827	0.1
	18 新規求職申込件数 (件)	6,931	6,988	6,691	3.6
	19 月間有効求人数 (人)	26,991	26,070	22,877	18.0
	20 新規求人数 (人)	10,145	9,809	8,705	16.5
	21 就職件数 (件)	2,476	2,231	2,155	14.9
	22 充足数 (件)	2,565	2,322	2,248	14.1
	23 有効求人倍率(19/17)(倍)	0.94	0.93	0.79	0.15
	24 新規求人倍率(20/18)(倍)	1.46	1.40	1.30	0.16
	25 就職率(21/18×100)(%)	35.7	31.9	32.2	3.5
	26 充足率(22/20×100)(%)	25.3	23.7	25.8	-0.5

(注)1. 新規学卒者を除き原数値。

2. 正社員の有効求人倍率は正社員の月間有効求人数をパートタイムを除く常用の月間有効求職者数で除して算出しているがパートタイムを除く常用の有効求職者数には派遣労働者や契約社員を希望する者も含まれるため、厳密な意味での正社員有効求人倍率より低い値となる。



表6 雇用失業情勢主要指標(福岡県)

		平成21年度	平成22年度	平成23年度	平成23年度					平成24年度								
					10月	11月	12月	1月	2月	3月	4月	5月	6月	7月	8月	9月	10月	
有効求人倍率	全国	▲ 0.32 0.45	0.11 0.56	0.12 0.68	0.12 0.68	0.12 0.69	0.13 0.71	0.13 0.73	0.14 0.75	0.14 0.76	0.17 0.79	0.19 0.81	0.19 0.82	0.18 0.83	0.17 0.83	0.14 0.81	0.12 0.80	
	福岡県	▲ 0.17 0.41	0.09 0.50	0.10 0.60	0.10 0.60	0.09 0.61	0.11 0.63	0.09 0.63	0.10 0.65	0.11 0.67	0.15 0.70	0.16 0.72	0.19 0.75	0.17 0.74	0.17 0.75	0.12 0.71	0.10 0.70	
	福岡	▲ 0.16 0.43	0.05 0.48	0.11 0.59	0.10 0.59	0.10 0.62	0.13 0.66	0.12 0.71	0.12 0.73	0.13 0.72	0.13 0.63	0.15 0.62	0.15 0.67	0.20 0.71	0.20 0.74	0.19 0.74	0.15 0.73	0.13 0.72
	北九州	▲ 0.21 0.42	0.16 0.58	0.13 0.71	0.14 0.75	0.12 0.78	0.14 0.80	0.14 0.84	0.15 0.82	0.15 0.81	0.15 0.74	0.13 0.72	0.15 0.77	0.14 0.78	0.14 0.82	0.12 0.84	0.12 0.85	
	筑豊	▲ 0.16 0.35	0.13 0.48	0.05 0.53	0.03 0.58	0.03 0.60	0.04 0.59	0.05 0.59	0.05 0.58	0.04 0.56	0.10 0.54	0.12 0.55	0.11 0.56	0.07 0.55	0.07 0.58	0.07 0.61	0.04 0.62	
	筑後	▲ 0.16 0.36	0.09 0.45	0.09 0.54	0.11 0.57	0.09 0.60	0.09 0.62	0.08 0.63	0.11 0.64	0.08 0.61	0.15 0.60	0.11 0.56	0.13 0.58	0.11 0.59	0.11 0.63	0.07 0.63	0.06 0.63	
	新規求人倍率	全国	▲ 0.29 0.79	0.14 0.93	0.18 1.11	0.18 1.12	0.20 1.16	0.21 1.18	0.20 1.20	0.26 1.27	0.23 1.19	0.31 1.28	0.34 1.35	0.30 1.32	0.24 1.31	0.26 1.33	0.13 1.24	0.17 1.29
福岡県		▲ 0.15 0.71	0.13 0.84	0.14 0.98	0.13 0.98	0.10 0.98	0.19 1.09	0.08 0.99	0.29 1.16	0.17 1.12	0.24 1.11	0.31 1.17	0.36 1.29	0.17 1.11	0.31 1.21	0.09 1.07	0.07 1.05	
有効求人数		▲ 15.2 50,859	20.6 61,359	15.2 70,696	15.7 73,264	10.0 72,258	12.7 68,719	10.8 73,738	11.8 78,024	9.9 81,596	15.7 77,313	20.1 76,549	22.7 78,677	21.2 78,679	17.3 80,875	11.6 80,556	12.7 82,541	
新規求人数		▲ 9.0 248,416	20.0 298,154	9.9 327,773	7.0 28,383	2.4 26,590	15.4 24,141	5.7 31,178	12.5 30,987	5.3 30,708	16.4 28,258	27.6 29,991	21.3 31,800	11.6 28,781	13.4 31,305	5.1 29,832	12.1 31,808	
有効求職者数		20.9 125,281	▲ 1.7 123,163	▲ 4.5 117,640	▲ 4.1 117,751	▲ 6.3 110,997	▲ 6.8 101,150	▲ 5.8 103,828	▲ 7.0 108,088	▲ 8.7 115,348	▲ 8.5 121,017	▲ 6.7 122,105	▲ 7.9 118,314	▲ 6.7 113,962	▲ 7.8 111,797	▲ 6.7 111,503	▲ 3.0 114,173	
新規求職者数		11.1 351,731	0.8 354,401	▲ 5.6 334,418	▲ 8.4 26,149	▲ 10.2 22,893	▲ 5.5 18,845	▲ 3.2 29,459	▲ 15.0 26,948	▲ 10.5 29,717	▲ 8.2 35,508	▲ 6.7 28,940	▲ 12.7 25,072	▲ 4.1 24,047	▲ 14.1 24,967	▲ 6.4 26,078	6.5 27,843	
就職件数		12.0 89,170	5.1 93,737	▲ 1.5 92,324	▲ 0.4 7,972	▲ 2.9 7,355	▲ 1.8 6,150	3.9 6,547	2.5 7,643	▲ 2.3 9,514	3.1 9,003	14.3 8,680	7.2 8,498	12.2 7,876	▲ 4.6 7,316	▲ 5.1 7,780	8.3 8,633	
雇用保険適用事業所数		0.2 78,736	0.8 79,360	1.0 80,141	1.0 79,914	1.0 80,030	1.0 80,133	1.0 80,270	0.9 80,372	0.9 80,466	0.9 80,626	1.0 80,862	1.0 80,981	1.0 81,108	1.1 81,206	1.3 80,842	1.4 81,017	
雇用保険被保険者数		0.2 1,455,829	2.0 1,485,295	1.4 1,506,023	1.4 1,507,442	1.2 1,509,817	1.2 1,513,859	1.2 1,509,702	1.3 1,511,533	1.3 1,510,694	1.3 1,501,149	1.7 1,523,514	1.6 1,530,435	1.4 1,528,033	1.3 1,526,976	1.2 1,526,189	1.2 1,526,042	
資格取得者数		▲ 4.9 299,578	9.3 327,309	▲ 0.2 326,570	1.9 25,879	▲ 5.3 24,083	▲ 3.6 21,078	1.6 20,747	0.7 21,864	▲ 1.7 23,167	1.5 45,630	15.6 46,369	▲ 7.3 29,350	4.9 25,663	4.2 24,942	▲ 6.6 23,031	5.2 27,231	
資格喪失者数		▲ 7.7 285,335	3.1 294,269	4.6 307,913	4.9 26,671	▲ 5.9 20,227	2.0 18,062	3.5 25,465	4.6 21,604	0.1 25,478	3.5 54,577	3.1 25,102	▲ 1.8 22,318	8.0 24,819	6.8 25,598	0.4 23,727	5.3 28,083	
受給者実人員(一般)		24.7 36,716	▲ 17.1 30,422	▲ 6.1 28,581	▲ 3.0 29,453	▲ 7.5 28,531	▲ 5.7 27,339	▲ 3.7 26,680	▲ 1.2 26,437	▲ 4.8 25,472	▲ 3.4 24,739	5.8 30,453	▲ 3.9 29,503	1.2 30,606	▲ 6.1 31,033	▲ 5.6 28,944	0.3 29,531	
完全失業率	全国	5.2	5.0	4.5	4.4	4.5	4.5	4.6	4.5	4.5	4.6	4.4	4.3	4.3	4.2	4.2	4.2	
	九州ブロック(福岡県)	-	-	-	5.0(5.3)			4.6(5.2)			5.3(5.4)			5.2(5.5)			※	

- (注)1. 全国は、前年同月比。 2. 求人倍率(全国・福岡県)は季節調整値(平成24年2月改訂)。完全失業率(全国)は季節調整値。  
3. 一般職業紹介の指標については新規学卒を除き、パートタイムを含む。  
4. 年度計の有効求人数、有効求職者数、雇用保険適用事業所数、雇用保険被保険者数、受給者実人員については、月平均。  
5. 九州ブロック・福岡県の完全失業率は、四半期毎に公表。九州ブロックは原数値、福岡県はモデル推計値。