



照 会 先	職業安定部職業安定課	
	課長	河野 政広
	地方労働市場情報官	佐伯 健
	電話 092 - 434 - 9801 (ダイヤルイン)	

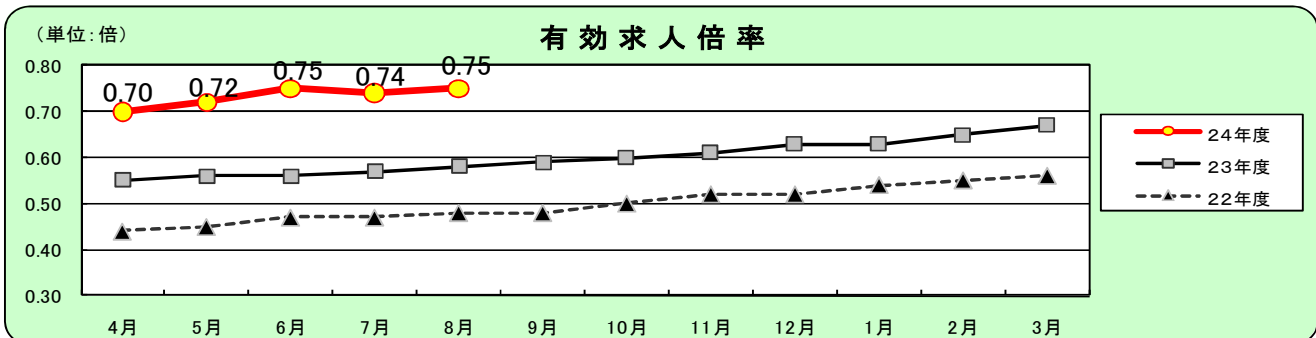
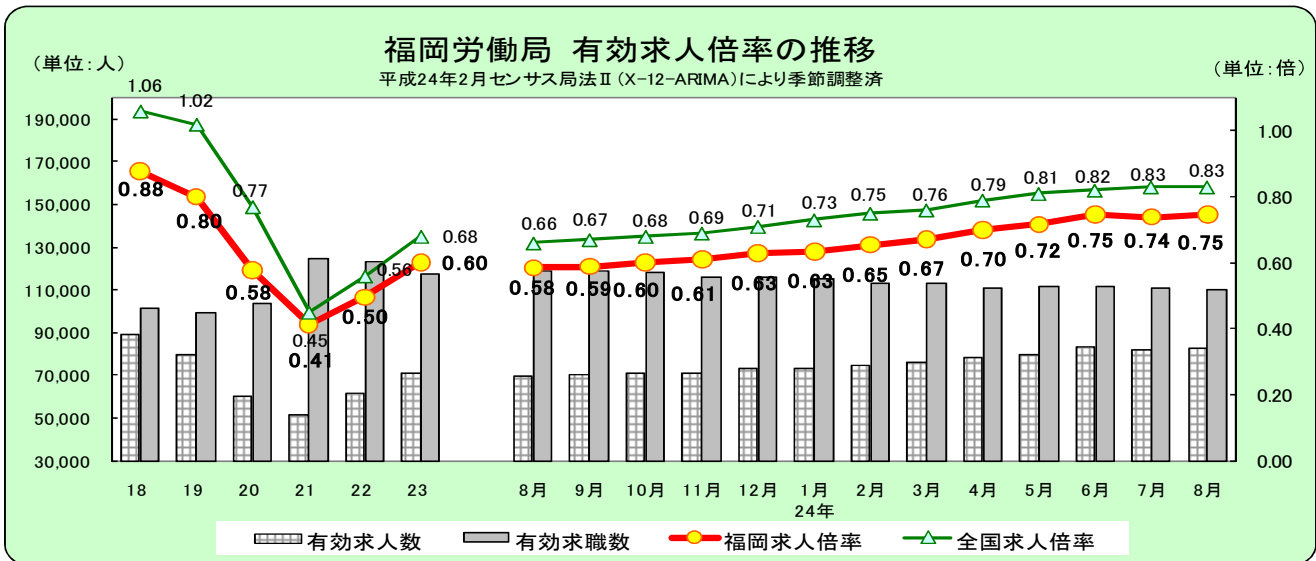
雇用失業情勢（平成24年8月分）について

雇用失業情勢の概要

- ・平成24年8月の有効求人倍率（季節調整値）は0.75倍で、前月を0.01ポイント上回った。
 - ・新規求職者（原数値：p3）は対前年同月比14.1%減と、12ヵ月連続で減少した。
 - ・新規求人数（原数値：p2）は対前年同月比13.4%増と、31ヵ月連続の増加となった。
- 現下の雇用失業情勢は、円高の長期化や海外経済の減速の影響も懸念されており、依然として厳しい状況が続いているものの、緩やかに改善している。

1 求人倍率の動向（季節調整値）【表1、表6】

- 有効求人倍率は、有効求職者が前月に比べ0.6%減少し、有効求人数が前月に比べ0.6%増加したため、前月を0.01ポイント上回って、0.75倍となった。
- 新規求人倍率は、新規求職者が前月に比べ0.2%増加したものの、新規求人数が前月に比べ9.0%増加したため、前月を0.10ポイント上回って1.21倍となり、7ヵ月連続で1.1倍以上を維持した。

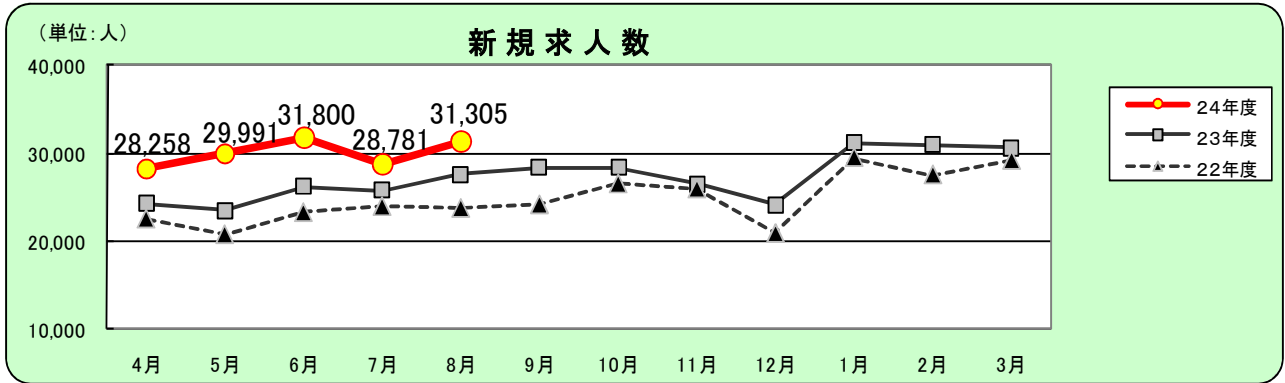


有効求人倍率	4月	5月	6月	7月	8月	9月	10月	11月	12月	1月	2月	3月
24年度	0.70	0.72	0.75	0.74	0.75							
23年度	0.55	0.56	0.56	0.57	0.58	0.59	0.60	0.61	0.63	0.63	0.65	0.67
22年度	0.44	0.45	0.47	0.47	0.48	0.48	0.50	0.52	0.52	0.54	0.55	0.56

新規学卒を除き、パートタイムを含む。季節調整値

2 新規求人数の動向（原数値）【表1、表2、表6】

- 新規求人数は31,305人で、対前年同月比13.4%増と、31ヵ月連続の増加となった。
- 産業別（対前年同月比）に見ると、製造業を除き、主要産業のすべてにおいて増加となった。
不動産業・物品賃貸業は25ヵ月連続、建設業は20ヵ月連続、宿泊・飲食サービス業は14ヵ月連続、医療・福祉業は13ヵ月連続の増加となった。
一方、製造業は3ヵ月連続で前年同月を下回った。
- 規模別にみると、100～299人規模の事業所においては、前年同月を下回った。（p6）

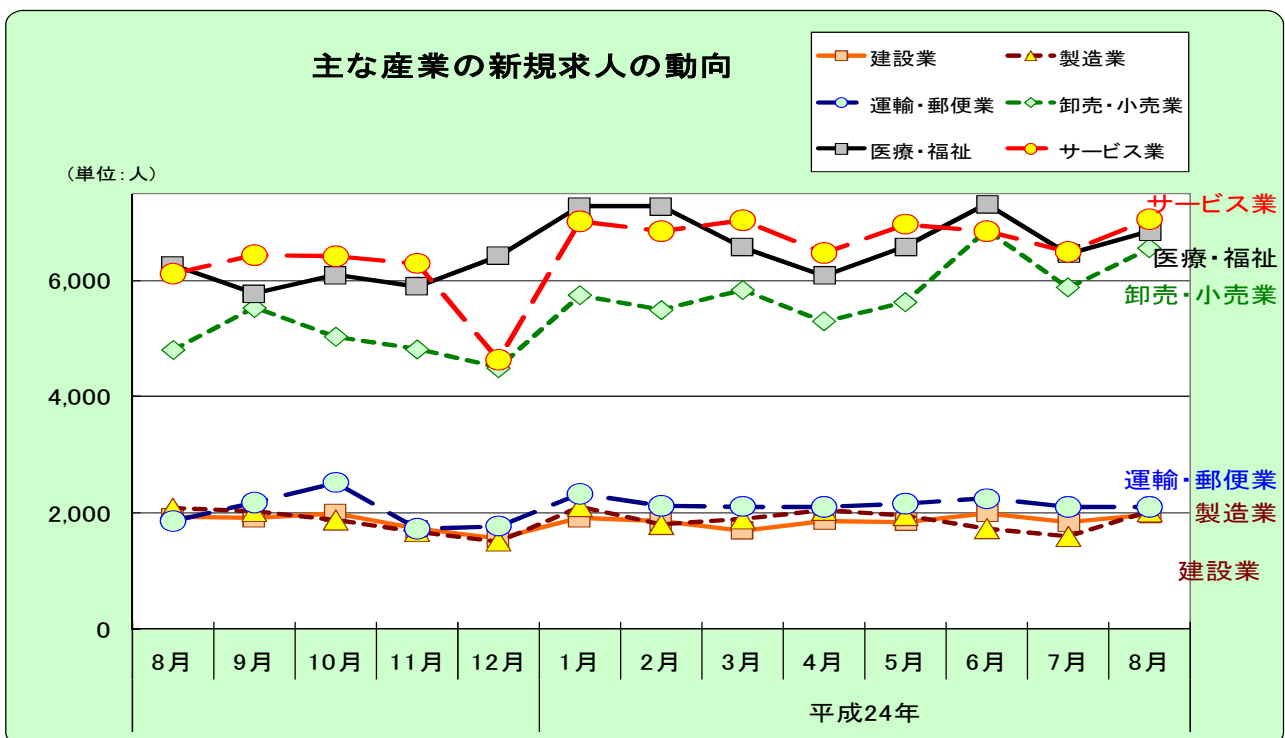


新規求人	4月	5月	6月	7月	8月	9月	10月	11月	12月	1月	2月	3月
24年度	28,258	29,991	31,800	28,781	31,305							
23年度	24,269	23,509	26,210	25,794	27,607	28,397	28,383	26,590	24,141	31,178	30,987	30,708
22年度	22,547	20,804	23,286	23,955	23,762	24,169	26,521	25,956	20,924	29,507	27,551	29,172

新規学卒を除き、パートタイムを含む。

産業別新規求人数(対前年同月比)

○ 建設業	(2.2 % 増)	○ 製造業	(▲ 3.1 % 減)
○ 情報通信業	(30.8 % 増)	○ 運輸業、郵便業	(12.8 % 増)
○ 卸売、小売業	(36.2 % 増)	○ 金融業、保険業	(3.5 % 増)
○ 不動産業、物品賃貸業	(2.5 % 増)	○ 宿泊業、飲食業	(10.7 % 増)
○ 医療、福祉	(9.4 % 増)	○ サービス業	(15.3 % 増)

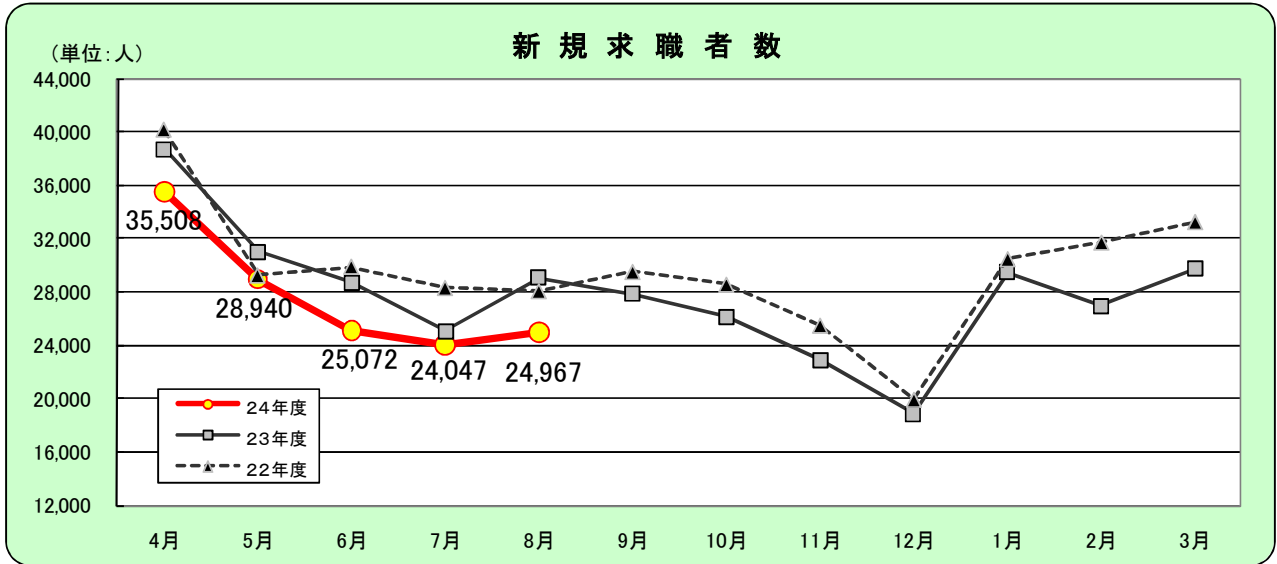


3 新規求職者の動向（原数値）【表1、表3、表4、表6】

○ 新規求職者（パート含む）は24,967人で、対前年同月比14.1%減と、12ヵ月連続で減少した。

なお、男女とも、また、すべての年齢区分において前年同月比で減少した。

○ 新規常用求職者（パートを除く）の就業・不就業の状態別をみると、在職者は対前年同月比3.4%減と2ヵ月ぶりに減少した。離職者は13.6%減と24ヵ月連続で減少し、うち事業主都合離職者は16.2%減と32ヵ月連続の減少となった。また、無業者は36.0%の減となり、8ヵ月連続で減少した。



新規求職	4月	5月	6月	7月	8月	9月	10月	11月	12月	1月	2月	3月
24年度	35,508	28,940	25,072	24,047	24,967							
23年度	38,694	31,014	28,720	25,063	29,066	27,850	26,149	22,893	18,845	29,459	26,948	29,717
22年度	40,123	29,229	29,886	28,297	28,050	29,489	28,542	25,484	19,947	30,447	31,688	33,219

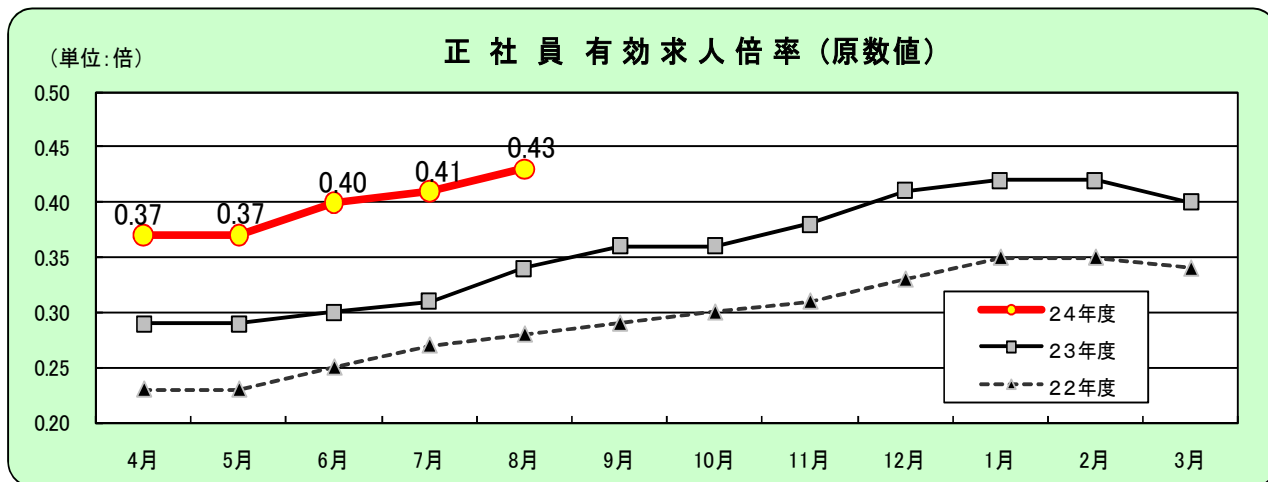
新規学卒を除き、パートを含む。

新規常用求職者の推移（パートを除く）

	求職者数 (合計)	前年同月比	就業・不就業の状態別									
			在職者		離職者				無業者			
			前年同月比		前年同月比	うち事業主都合	前年同月比	うち自己都合	前年同月比	前年同月比		
21年度計	269,088	9.4	53,391	3.2	188,479	9.6	71,293	28.6	105,315	▲1.3	27,218	21.5
22年度計	267,737	▲0.5	58,183	9.0	175,261	▲7.0	59,961	▲15.9	103,753	▲1.5	34,293	26.0
23年度計	251,790	▲6.0	56,893	▲2.2	160,188	▲8.6	51,358	▲14.3	98,924	▲4.7	34,709	1.2
23年 8月	21,948	3.4	4,853	3.3	13,961	▲1.4	4,374	▲5.8	8,772	1.5	3,134	32.7
9月	20,569	▲5.3	4,594	▲2.7	12,875	▲11.0	3,873	▲15.2	8,248	▲7.8	3,100	22.2
10月	19,410	▲10.3	4,156	▲6.8	12,724	▲14.1	4,008	▲21.6	7,943	▲9.3	2,530	7.7
11月	17,263	▲10.0	3,947	▲8.2	11,086	▲12.5	3,339	▲20.7	7,092	▲8.1	2,230	1.1
12月	14,517	▲5.9	3,406	▲6.7	9,190	▲8.8	2,926	▲13.7	5,687	▲5.9	1,921	12.8
24年 1月	22,457	▲2.8	5,612	▲0.0	13,936	▲1.6	4,155	▲5.3	8,971	1.2	2,909	▲12.5
2月	20,695	▲15.1	5,862	▲6.1	12,041	▲9.0	3,643	▲11.7	7,719	▲5.6	2,792	▲43.0
3月	22,666	▲11.3	6,053	▲2.0	13,045	▲11.4	4,021	▲14.4	8,257	▲8.2	3,568	▲23.2
4月	25,534	▲10.4	4,205	▲12.4	18,027	▲9.8	6,957	▲6.7	9,858	▲10.1	3,302	▲10.8
5月	20,895	▲8.9	4,270	▲9.9	14,073	▲7.1	4,340	▲9.5	8,950	▲4.4	2,552	▲16.3
6月	18,742	▲13.3	4,573	▲3.3	11,869	▲13.4	3,481	▲21.6	7,691	▲8.9	2,300	▲28.1
7月	18,254	▲5.1	4,368	5.5	11,910	▲4.8	3,701	▲14.5	7,607	1.9	1,976	▲23.3
8月	18,763	▲14.5	4,690	▲3.4	12,067	▲13.6	3,666	▲16.2	7,795	▲11.1	2,006	▲36.0

4 正社員有効求人倍率の動向（原数値）【表5】

○ 正社員有効求人倍率は0.43倍と、前年同月を0.09ポイント上回り、28ヵ月連続で改善した。

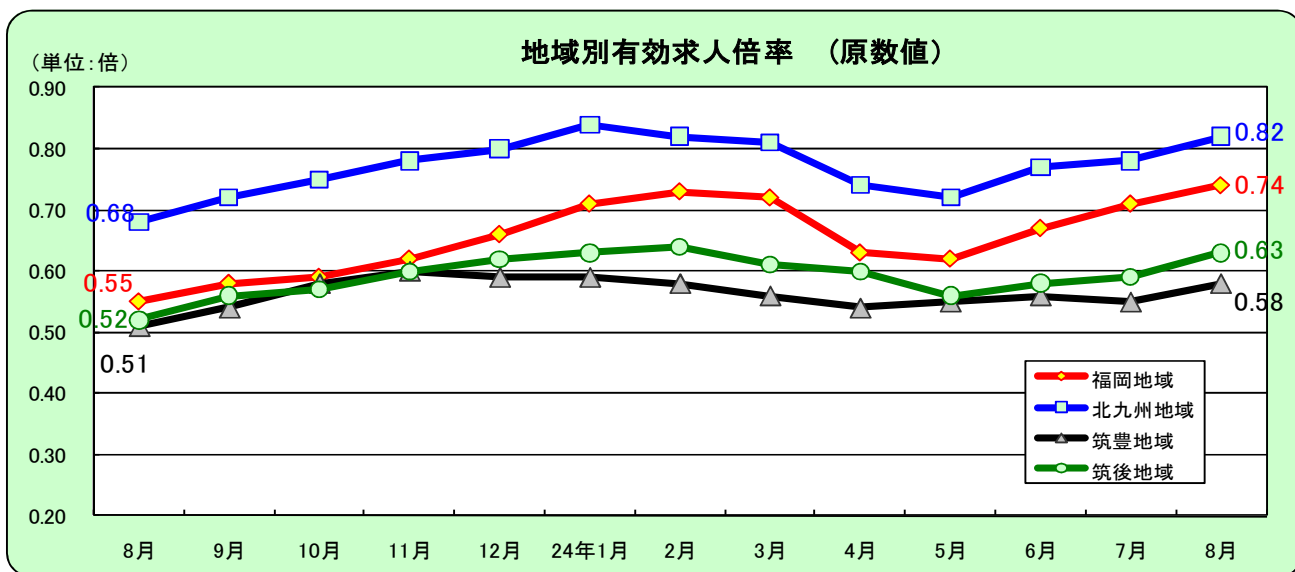


正社員有効求人倍率	4月	5月	6月	7月	8月	9月	10月	11月	12月	1月	2月	3月
24年度	0.37	0.37	0.40	0.41	0.43							
23年度	0.29	0.29	0.30	0.31	0.34	0.36	0.36	0.38	0.41	0.42	0.42	0.40
22年度	0.23	0.23	0.25	0.27	0.28	0.29	0.30	0.31	0.33	0.35	0.35	0.34

注) 正社員の有効求人倍率は、正社員の月間有効求人数を、パートタイムを除く常用の月間有効求職者数で除して算出しているが、パートタイムを除く常用の有効求職者数には派遣労働者や契約社員を希望する者も含まれるため、厳密な意味での正社員有効求人倍率より低い値となる。

5 地域別有効求人倍率の動向（原数値）【表6】

○ 有効求人倍率を地域別にみると、福岡地域は0.74倍で0.19ポイント、北九州地域は0.82倍で0.14ポイント、筑豊地域は0.58倍で0.07ポイント、筑後地域は0.63倍で0.11ポイント、それぞれ前年同月を上回った。



地域別有効求人倍率	8月	9月	10月	11月	12月	24年1月	2月	3月	4月	5月	6月	7月	8月
福岡地域	0.55	0.58	0.59	0.62	0.66	0.71	0.73	0.72	0.63	0.62	0.67	0.71	0.74
北九州地域	0.68	0.72	0.75	0.78	0.80	0.84	0.82	0.81	0.74	0.72	0.77	0.78	0.82
筑豊地域	0.51	0.54	0.58	0.60	0.59	0.59	0.58	0.56	0.54	0.55	0.56	0.55	0.58
筑後地域	0.52	0.56	0.57	0.60	0.62	0.63	0.64	0.61	0.60	0.56	0.58	0.59	0.63

表1 一般職業紹介状況

平成24年8月

		24年 8月	24年 7月	23年 8月 (前年同月)	対前月 増減率、差 (%、ポイント)	対前年同月 増減率、差 (%、ポイント)	季節調整値 対前月 増減率、差 (%、ポイント)
全 数	1 月間有効求職者数 (人)	111,797	113,962	121,190	-1.9	-7.8	-0.6
	2 新規求職申込件数 (件)	24,967	24,047	29,066	3.8	-14.1	0.2
	3 月間有効求人数 (人)	80,875	78,679	68,930	2.8	17.3	0.6
	4 新規求人数 (人)	31,305	28,781	27,607	8.8	13.4	9.0
	5 就職件数 (件)	7,316	7,876	7,671	-7.1	-4.6	—
	6 有効求人倍率・季調値 (倍)	0.75	0.74	0.58	—	—	0.01
	7 新規求人倍率・季調値 (倍)	1.21	1.11	0.90	—	—	0.10
一 般	1 月間有効求職者数 (人)	83,891	85,154	92,273	-1.5	-9.1	
	2 新規求職申込件数 (件)	18,787	18,290	21,979	2.7	-14.5	
	3 月間有効求人数 (人)	51,864	50,526	45,368	2.6	14.3	
	4 新規求人数 (人)	19,933	18,732	18,305	6.4	8.9	
	5 就職件数 (件)	5,083	5,423	5,510	-6.3	-7.7	
	6 有効求人倍率 (倍)	0.62	0.59	0.49	0.03	0.13	
	7 新規求人倍率 (倍)	1.06	1.02	0.83	0.04	0.23	
パ ー ト	1 月間有効求職者数 (人)	27,906	28,808	28,917	-3.1	-3.5	
	2 新規求職申込件数 (件)	6,180	5,757	7,087	7.3	-12.8	
	3 月間有効求人数 (人)	29,011	28,153	23,562	3.0	23.1	
	4 新規求人数 (人)	11,372	10,049	9,302	13.2	22.3	
	5 就職件数 (件)	2,233	2,453	2,161	-9.0	3.3	
	6 有効求人倍率 (倍)	1.04	0.98	0.81	0.06	0.23	
	7 新規求人倍率 (倍)	1.84	1.75	1.31	0.09	0.53	

(注) (新規学卒を除きパートタイムを含む)

季節調整法はセンサス局法Ⅱ (X-12-ARIMA) による。(平成24年2月改定済み)

表2 産業別、規模別一般新規求人状況

平成24年8月

	全 数	パート除く	パートタイム	対前年増減率 (%)		
				全 数	パート除く	パートタイム
合 計	31,305	19,933	11,372	13.4	8.9	22.3
A、B 農林漁業	161	84	77	-54.1	-72.4	63.8
C 鉱業、採石業、砂利採取業	4	2	2	300.0	100.0	----
(052 石炭・亜炭鉱業)	0	0	0	--	--	----
D 建設業	1,979	1,871	108	2.2	4.2	-23.4
(06 総合工事業)	1,098	1,027	71	6.9	9.6	-21.1
E 製造業	2,023	1,396	627	-3.1	-10.5	19.0
09 食料品製造業	680	328	352	17.0	-9.4	60.7
10 飲料・たばこ・飼料製造業	28	21	7	-51.7	-53.3	-46.2
11 繊維工業	86	52	34	-18.1	-28.8	6.3
12 木材・木製品製造業	57	41	16	46.2	41.4	60.0
13 家具・装備品製造業	63	55	8	26.0	52.8	-42.9
14 パルプ・紙・紙加工品製造業	27	23	4	-40.0	64.3	-87.1
15 印刷・同関連業	94	74	20	-21.7	-28.8	25.0
16 化学工業	133	99	34	11.8	-9.2	240.0
17 石油製品・石炭製品製造業	3	3	0	0.0	50.0	-100.0
18 プラスチック製品製造業	60	39	21	-25.0	-41.8	61.5
19 ゴム製品製造業	9	6	3	-47.1	-53.8	-25.0
21 窯業・土石製品製造業	59	54	5	-22.4	-20.6	-37.5
22 鉄鋼業	40	39	1	-25.9	-25.0	-50.0
23 非鉄金属製造業	8	8	0	-52.9	-50.0	-100.0
24 金属製品製造業	201	187	14	5.2	6.3	-6.7
25 はん用機械器具製造業	99	80	19	39.4	25.0	171.4
26 生産用機械器具製造業	50	48	2	-24.2	23.1	-92.6
27 業務用機械器具製造業	14	14	0	-22.2	-17.6	-100.0
28 電子部品・デバイス・電子回路製造業	39	23	16	44.4	35.3	60.0
29 電気機械器具製造業	68	45	23	-50.4	-59.8	-8.0
30 情報通信機械器具製造業	18	17	1	125.0	112.5	----
28,30 ハードウェア製造関係	57	40	17	62.9	60.0	70.0
31 輸送用機械器具製造業	134	101	33	0.8	-8.2	43.5
(311 自動車・同附属品)	111	86	25	-0.9	-8.5	38.9
(313 船舶製造・修理業、舶用機関)	3	3	0	-25.0	0.0	-100.0
(273, 274, 275, 323 精密機械器具等)	4	4	0	-76.5	-75.0	-100.0
(275 光学機械器具・レンズ)	0	0	0	--	--	----
(323 時計・同部分品)	0	0	0	--	--	----
20,32 その他の製造業	53	39	14	-26.4	44.4	-68.9
F 電気・ガス・熱供給・水道業	16	16	0	0.0	14.3	-100.0
G 情報通信業	1,147	1,060	87	30.8	43.2	-36.5
(39 情報サービス業)	669	616	53	13.8	23.7	-41.1
H 運輸業、郵便業	2,103	1,790	313	12.8	8.2	49.0
I 卸売業、小売業	6,553	3,413	3,140	36.2	32.3	40.7
(50~55 卸売業)	1,347	866	481	-0.7	3.8	-7.9
(56~61 小売業)	5,206	2,547	2,659	50.7	46.0	55.5
(56 各種商品小売業)	912	194	718	104.5	142.5	96.2
J 金融業、保険業	208	136	72	3.5	21.4	-19.1
K 不動産業、物品賃貸業	626	463	163	2.5	5.5	-5.2
(70 物品賃貸業)	133	96	37	16.7	4.3	68.2
L 学術研究、専門・技術サービス業	1,064	817	247	-8.1	6.0	-36.2
(73 広告業)	129	103	26	-33.5	-14.2	-64.9
M 宿泊業、飲食サービス業	1,857	669	1,188	10.7	21.4	5.5
(75 宿泊業)	213	80	133	-12.0	-13.0	-11.3
(76 飲食店)	1,600	572	1,028	12.1	24.9	6.1
N 生活関連サービス業、娯楽業	1,626	732	894	9.0	-18.8	51.3
O 教育、学習支援業	407	171	236	2.3	-7.6	10.8
P 医療、福祉	6,845	4,306	2,539	9.4	5.6	16.4
(83 医療業)	3,124	2,175	949	-7.3	-9.1	-2.9
(85 社会保険・社会福祉・介護事業)	3,701	2,118	1,583	28.8	26.4	32.1
Q 複合サービス事業	89	46	43	-19.8	-38.7	19.4
R サービス業 (他に分類されないもの)	4,367	2,807	1,560	25.9	20.3	37.4
S、T 公務・その他	230	154	76	-19.9	-27.0	0.0
事 4人以下	6,141	3,710	2,431	17.8	13.0	26.0
業 5~29	13,754	8,873	4,881	11.6	11.6	11.8
所 30~99	6,918	4,495	2,423	15.1	6.4	35.5
規 100~299	2,894	1,894	1,000	-0.2	-3.3	6.0
模 300~499	748	479	269	19.1	0.0	80.5
500~999	438	301	137	48.5	26.5	140.4
1000人以上	412	181	231	71.7	6.5	230.0

表3 一般求職者内訳

	24年8月	24年7月	23年8月	対前月 増減率 (%、ポイント)	対前年同月 増減率 (%、ポイント)
新規求職者	※ 24,967	※ 24,047	※ 29,066	3.8	-14.1
男	11,105	11,112	12,849	-0.1	-13.6
女	13,831	12,891	16,141	7.3	-14.3
うち受給者	7,850	7,876	8,606	-0.3	-8.8
有効求職者	※ 111,797	※ 113,962	※ 121,190	-1.9	-7.8
男	51,266	52,386	56,061	-2.1	-8.6
女	60,379	61,428	64,872	-1.7	-6.9
うち受給者	51,091	51,574	52,809	-0.9	-3.3

※ 求職申込時に性別登録がなかった者を含むため、男女計と一致しない。

表4 年齢別常用新規・有効の求職状況

	24年8月	24年7月	23年8月	対前月 増減率 (%、ポイント)	対前年同月 増減率 (%、ポイント)
新規求人	28,855	26,258	25,803	9.9	11.8
新規求職	24,926	23,985	29,015	3.9	-14.1
29歳以下	7,065	6,867	8,460	2.9	-16.5
30～44歳	9,244	8,757	10,673	5.6	-13.4
45～54歳	3,988	3,789	4,517	5.3	-11.7
55歳以上	4,629	4,572	5,365	1.2	-13.7
新規求人倍率	1.16	1.09	0.89	0.07	0.27
有効求人	74,733	72,196	64,074	3.5	16.6
有効求職	111,599	113,749	121,037	-1.9	-7.8
29歳以下	28,778	29,434	32,274	-2.2	-10.8
30～44歳	39,559	40,179	42,575	-1.5	-7.1
45～54歳	18,547	18,747	19,728	-1.1	-6.0
55歳以上	24,715	25,389	26,460	-2.7	-6.6
有効求人倍率	0.67	0.63	0.53	0.04	0.14

(注) 新規学卒を除きパートタイムを含む。(原数値)

表5 雇用形態別常用職業紹介状況

平成24年8月

		24年8月	24年7月	23年8月	対前年同月 増減率 (%、ポイント)
パート タイムを 除く 常用	1 月間有効求職者数 (人)	83,768	85,019	92,194	-9.1
	2 新規求職申込件数 (件)	18,763	18,254	21,948	-14.5
	3 月間有効求人 数 (人)	48,477	46,977	42,655	13.6
	4 新規求人数 (人)	18,582	17,337	17,186	8.1
	5 就職件数 (件)	4,767	5,101	5,191	-8.2
	6 充足数 (件)	4,833	5,081	5,296	-8.7
	7 有効求人倍率(3/1)(倍)	0.58	0.55	0.46	0.12
	8 新規求人倍率(4/2)(倍)	0.99	0.95	0.78	0.21
	9 就職率(5/2×100)(%)	25.4	27.9	23.7	1.7
	10 充足率(6/4×100)(%)	26.0	29.3	30.8	-4.8
正 社 員	11 月間有効求人 数 (人)	35,668	34,525	31,001	15.1
	12 新規求人数 (人)	13,406	12,624	12,220	9.7
	13 就職件数 (件)	3,543	3,754	3,728	-5.0
	14 充足数 (件)	3,572	3,708	3,778	-5.5
	15 有効求人倍率(11/1)(倍)	0.43	0.41	0.34	0.09
	16 充足率(14/12×100)(%)	26.6	29.4	30.9	-4.3
常用 的 パ ー ト タ イ ム	17 月間有効求職者数 (人)	27,831	28,730	28,843	-3.5
	18 新規求職申込件数 (件)	6,163	5,731	7,067	-12.8
	19 月間有効求人 数 (人)	26,256	25,219	21,419	22.6
	20 新規求人数 (人)	10,273	8,921	8,617	19.2
	21 就職件数 (件)	1,946	2,194	1,913	1.7
	22 充足数 (件)	2,057	2,284	2,031	1.3
	23 有効求人倍率(19/17)(倍)	0.94	0.88	0.74	0.20
	24 新規求人倍率(20/18)(倍)	1.67	1.56	1.22	0.45
	25 就職率(21/18×100)(%)	31.6	38.3	27.1	4.5
	26 充足率(22/20×100)(%)	20.0	25.6	23.6	-3.6

(注)1. 新規学卒者を除き原数値。

2. 正社員の有効求人倍率は正社員の月間有効求人数をパートタイムを除く常用の月間有効求職者数で除して算出しているがパートタイムを除く常用の有効求職者数には派遣労働者や契約社員を希望する者も含まれるため、厳密な意味での正社員有効求人倍率より低い値となる。

表6 雇用失業情勢主要指標(福岡県)

		平成21年度	平成22年度	平成23年度	平成23年度								平成24年度				
					8月	9月	10月	11月	12月	1月	2月	3月	4月	5月	6月	7月	8月
有効求人倍率	全国	▲ 0.32 0.45	0.11 0.56	0.12 0.68	0.12 0.66	0.12 0.67	0.12 0.68	0.12 0.69	0.13 0.71	0.13 0.73	0.14 0.75	0.14 0.76	0.17 0.79	0.19 0.81	0.19 0.82	0.18 0.83	0.17 0.83
	福岡県	▲ 0.17 0.41	0.09 0.50	0.10 0.60	0.10 0.58	0.11 0.59	0.10 0.60	0.09 0.61	0.11 0.63	0.09 0.63	0.10 0.65	0.11 0.67	0.15 0.70	0.16 0.72	0.19 0.75	0.17 0.74	0.17 0.75
	福岡	▲ 0.16 0.43	0.05 0.48	0.11 0.59	0.11 0.55	0.12 0.58	0.10 0.59	0.10 0.62	0.13 0.66	0.12 0.71	0.12 0.73	0.13 0.72	0.13 0.63	0.15 0.62	0.20 0.67	0.20 0.71	0.19 0.74
	北九州	▲ 0.21 0.42	0.16 0.58	0.13 0.71	0.12 0.68	0.12 0.72	0.14 0.75	0.12 0.78	0.14 0.80	0.14 0.84	0.15 0.82	0.15 0.81	0.15 0.74	0.13 0.72	0.15 0.77	0.14 0.78	0.14 0.82
	筑豊	▲ 0.16 0.35	0.13 0.48	0.05 0.53	0.05 0.51	0.04 0.54	0.03 0.58	0.03 0.60	0.04 0.59	0.05 0.59	0.05 0.58	0.04 0.56	0.10 0.54	0.12 0.55	0.11 0.56	0.07 0.55	0.07 0.58
	筑後	▲ 0.16 0.36	0.09 0.45	0.09 0.54	0.10 0.52	0.11 0.56	0.11 0.57	0.09 0.60	0.09 0.62	0.08 0.63	0.11 0.64	0.08 0.61	0.15 0.60	0.11 0.56	0.13 0.58	0.11 0.59	0.11 0.63
	新規求人倍率	全国	▲ 0.29 0.79	0.14 0.93	0.18 1.11	0.16 1.07	0.20 1.11	0.18 1.12	0.20 1.16	0.21 1.18	0.20 1.20	0.26 1.27	0.23 1.19	0.31 1.28	0.34 1.35	0.30 1.32	0.24 1.31
福岡県	▲ 0.15 0.71	0.13 0.84	0.14 0.98	0.11 0.90	0.20 0.98	0.13 0.98	0.10 0.98	0.19 1.09	0.08 0.99	0.29 1.16	0.17 1.12	0.24 1.11	0.31 1.17	0.36 1.29	0.17 1.11	0.31 1.21	
有効求人数		▲ 15.2 50,859	20.6 61,359	15.2 70,696	18.9 68,930	18.0 72,204	15.7 73,264	10.0 72,258	12.7 68,719	10.8 73,738	11.8 78,024	9.9 81,596	15.7 77,313	20.1 76,549	22.7 78,677	21.2 78,679	17.3 80,875
新規求人数		▲ 9.0 248,416	20.0 298,154	9.9 327,773	16.2 27,607	17.5 28,397	7.0 28,383	2.4 26,590	15.4 24,141	5.7 31,178	12.5 30,987	5.3 30,708	16.4 28,258	27.6 29,991	21.3 31,800	11.6 28,781	13.4 31,305
有効求職者数		20.9 125,281	▲ 1.7 123,163	▲ 4.5 117,640	▲ 2.9 121,190	▲ 3.7 119,574	▲ 4.1 117,751	▲ 6.3 110,997	▲ 6.8 101,150	▲ 5.8 103,828	▲ 7.0 108,088	▲ 8.7 115,348	▲ 8.5 121,017	▲ 6.7 122,105	▲ 7.9 118,314	▲ 6.7 113,962	▲ 7.8 111,797
新規求職者数		11.1 351,731	0.8 354,401	▲ 5.6 334,418	3.6 29,066	▲ 5.6 27,850	▲ 8.4 26,149	▲ 10.2 22,893	▲ 5.5 18,845	▲ 3.2 29,459	▲ 15.0 26,948	▲ 10.5 29,717	▲ 8.2 35,508	▲ 6.7 28,940	▲ 12.7 25,072	▲ 4.1 24,047	▲ 14.1 24,967
就職件数		12.0 89,170	5.1 93,737	▲ 1.5 92,324	4.9 7,671	▲ 1.9 8,197	▲ 0.4 7,972	▲ 2.9 7,355	▲ 1.8 6,150	3.9 6,547	2.5 7,643	▲ 2.3 9,514	3.1 9,003	14.3 8,680	7.2 8,498	12.2 7,876	▲ 4.6 7,316
雇用保険適用事業所数		0.2 78,736	0.8 79,360	1.0 80,141	0.9 80,306	0.9 79,798	1.0 79,914	1.0 80,030	1.0 80,133	1.0 80,270	0.9 80,372	0.9 80,466	0.9 80,626	1.0 80,862	1.0 80,981	1.0 81,108	1.1 81,206
雇用保険被保険者数		0.2 1,455,829	2.0 1,485,295	1.4 1,506,023	1.4 1,507,465	1.4 1,508,194	1.4 1,507,442	1.2 1,509,817	1.2 1,513,859	1.2 1,509,702	1.3 1,511,533	1.3 1,510,694	1.3 1,501,149	1.7 1,523,514	1.6 1,530,435	1.4 1,528,033	1.3 1,526,976
資格取得者数		▲ 4.9 299,578	9.3 327,309	▲ 0.2 326,570	5.0 23,945	8.1 24,653	1.9 25,879	▲ 5.3 24,083	▲ 3.6 21,078	1.6 20,747	0.7 21,864	▲ 1.7 23,167	1.5 45,630	15.6 46,369	▲ 7.3 29,350	4.9 25,663	4.2 24,942
資格喪失者数		▲ 7.7 285,335	3.1 294,269	4.6 307,913	10.6 23,966	3.6 23,626	4.9 26,671	▲ 5.9 20,227	2.0 18,062	3.5 25,465	4.6 21,604	0.1 25,478	3.5 54,577	3.1 25,102	▲ 1.8 22,318	8.0 24,819	6.8 25,598
受給者実人員(一般)		24.7 36,716	▲ 17.1 30,422	▲ 6.1 28,581	▲ 3.9 33,043	▲ 6.7 30,670	▲ 3.0 29,453	▲ 7.5 28,531	▲ 5.7 27,339	▲ 3.7 26,680	▲ 1.2 26,437	▲ 4.8 25,472	▲ 3.4 24,739	5.8 30,453	▲ 3.9 29,503	1.2 30,606	▲ 6.1 31,033
完全失業率	全国	5.2	5.0	4.5	4.4	4.2	4.4	4.5	4.5	4.6	4.5	4.5	4.6	4.4	4.3	4.3	4.2
	九州ブロック(福岡県)	-	-	-	5.4(5.6)			5.0(5.3)			4.6(5.2)			5.3(5.4)			※

(注)1. は、前年同月比。 2. 求人倍率(全国・福岡県)は季節調整値(平成24年2月改訂)。完全失業率(全国)は季節調整値。
 3. 一般職業紹介の指標については新規学卒を除き、パートタイムを含む。
 4. 年度計の有効求人数、有効求職者数、雇用保険適用事業所数、雇用保険被保険者数、受給者実人員については、月平均。
 5. 九州ブロック・福岡県の完全失業率は、四半期毎に公表。九州ブロックは原数値、福岡県はモデル推計値。