



照 会 先	職業安定部職業安定課	
	課長	河野 政広
	地方労働市場情報官	佐伯 健
	電話 092 - 434 - 9801 (ダイヤルイン)	

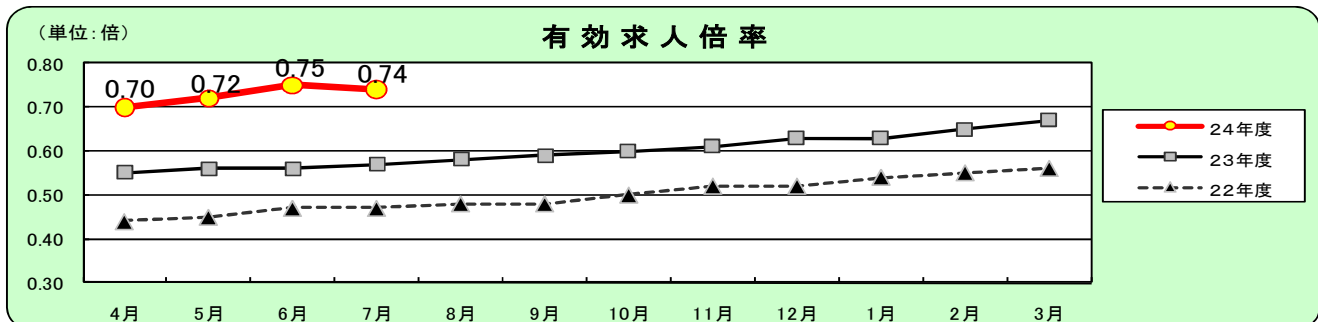
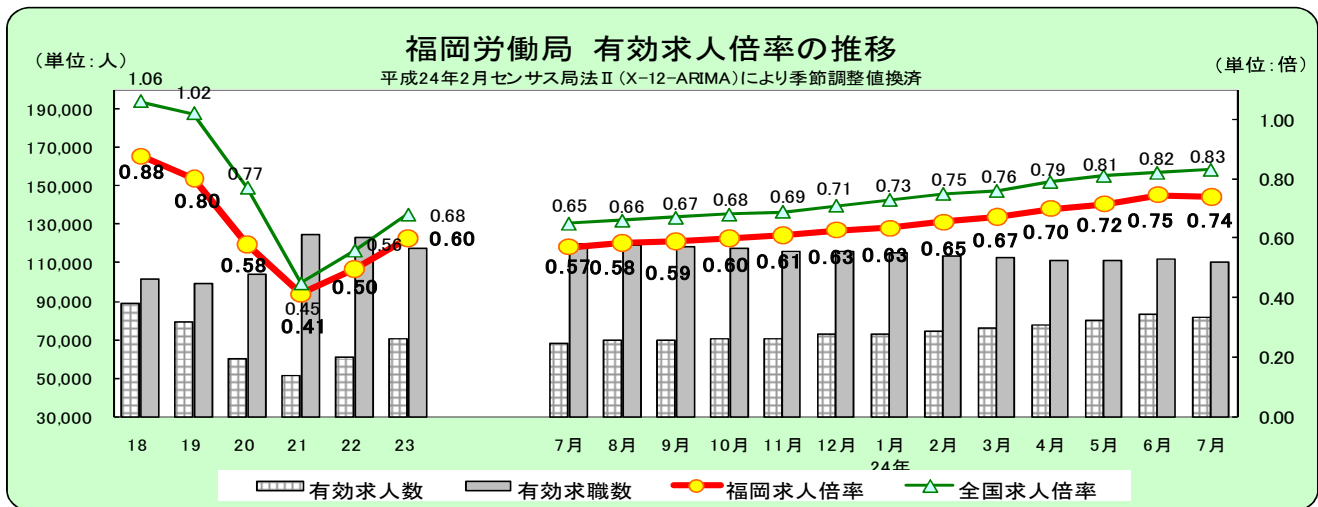
雇用失業情勢（平成24年7月分）について

雇用失業情勢の概要

- ・平成24年7月の有効求人倍率（季節調整値）は0.74倍と、15ヵ月ぶりに前月を0.01ポイント下回った。
 - ・新規求職者（原数値：p3）は対前年同月比4.1%減と、11ヵ月連続で減少した。
 - ・新規求人数（原数値：p2）は対前年同月比11.6%増と、30ヵ月連続の増加となった。
- 現下の雇用失業情勢は、円高の長期化や海外経済の減速の影響も懸念されており、依然として厳しい状況が続いているものの、緩やかに改善している。

1 求人倍率の動向（季節調整値）【表1、表6】

- 有効求人倍率は、有効求職者が前月比1.0%減少したものの、有効求人数が前月比2.0%減少したため、前月を0.01ポイント下回って、0.74倍となった。
- 新規求人倍率は、新規求職者が前月比0.6%減少したものの、新規求人数が前月比15.0%減少したため、前月を0.18ポイント下回って1.11倍となったが、6ヵ月連続で1.1倍以上を維持した。

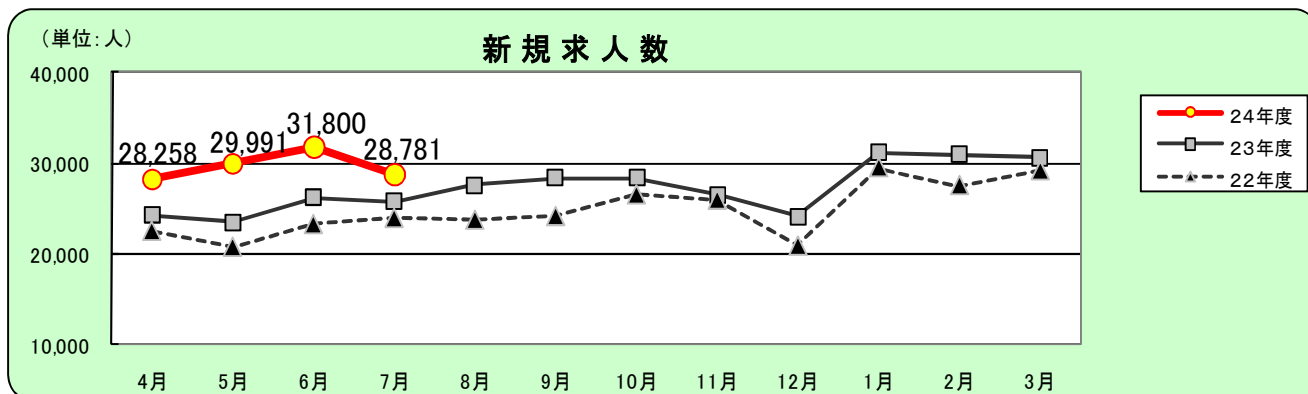


有効求人倍率	4月	5月	6月	7月	8月	9月	10月	11月	12月	1月	2月	3月
24年度	0.70	0.72	0.75	0.74								
23年度	0.55	0.56	0.56	0.57	0.58	0.59	0.60	0.61	0.63	0.63	0.65	0.67
22年度	0.44	0.45	0.47	0.47	0.48	0.48	0.50	0.52	0.52	0.54	0.55	0.56

新規学卒を除き、パートタイムを含む。季節調整値

2 新規求人数の動向（原数値）【表1、表2、表6】

- 新規求人数は28,781人で、対前年同月比11.6%増と、30ヵ月連続の増加となった。
- 産業別（対前年同月比）に見ると、製造業を除き、主要産業のすべてにおいて増加となった。
不動産業・物品賃貸業は24ヵ月連続、建設業は19ヵ月連続、宿泊・飲食サービス業は13ヵ月連続、医療・福祉業は12ヵ月連続の増加となった。
一方、製造業は2ヵ月連続で前年同月を下回った。
- 規模別にみると、100～299人、500人～999人及び1000人以上規模の事業所においては、前年同月を下回った。（p6）

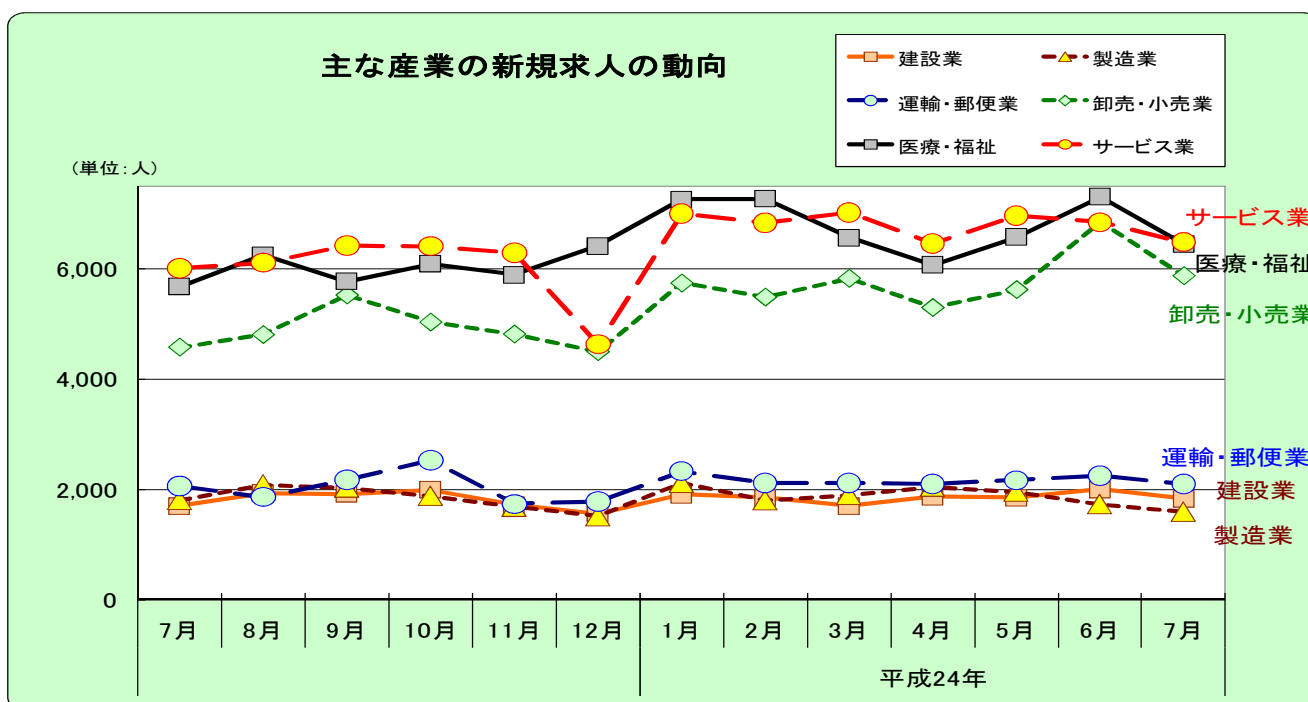


新規求人	4月	5月	6月	7月	8月	9月	10月	11月	12月	1月	2月	3月
24年度	28,258	29,991	31,800	28,781								
23年度	24,269	23,509	26,210	25,794	27,607	28,397	28,383	26,590	24,141	31,178	30,987	30,708
22年度	22,547	20,804	23,286	23,955	23,762	24,169	26,521	25,956	20,924	29,507	27,551	29,172

新規学卒を除き、パートタイムを含む。

産業別新規求人数（対前年同月比）

○ 建設業	(8.1 % 増)	○ 製造業	(▲ 11.8 % 減)
○ 情報通信業	(0.4 % 増)	○ 運輸業、郵便業	(2.3 % 増)
○ 卸売、小売業	(28.4 % 増)	○ 金融業、保険業	(15.0 % 増)
○ 不動産業、物品賃貸業	(24.8 % 増)	○ 宿泊業、飲食業	(13.5 % 増)
○ 医療、福祉	(13.7 % 増)	○ サービス業	(7.8 % 増)

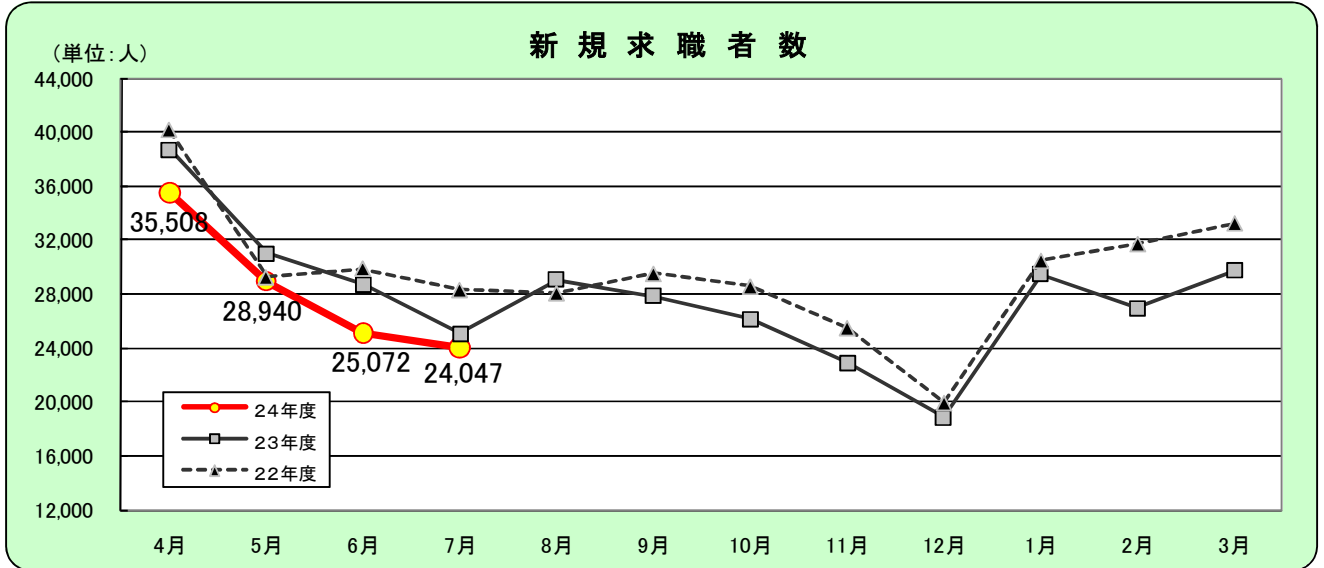


3 新規求職者の動向（原数値）【表1、表3、表4、表6】

○ 新規求職者（パート含む）は24,047人で、対前年同月比4.1%減と、11ヵ月連続で減少した。

なお、男女とも、すべての年齢区分において前年同月比で減少した。

○ 新規常用求職者（パートを除く）の就業・不就業の状態別をみると、在職者は対前年同月比5.5%増と11ヵ月ぶりに増加した。離職者は4.8%減と23ヵ月連続で減少し、うち事業主都合離職者は14.5%減と31ヵ月連続の減少となった。また、無業者は23.3%の減となり、7ヵ月連続で減少した。



新規求職	4月	5月	6月	7月	8月	9月	10月	11月	12月	1月	2月	3月
24年度	35,508	28,940	25,072	24,047								
23年度	38,694	31,014	28,720	25,063	29,066	27,850	26,149	22,893	18,845	29,459	26,948	29,717
22年度	40,123	29,229	29,886	28,297	28,050	29,489	28,542	25,484	19,947	30,447	31,688	33,219

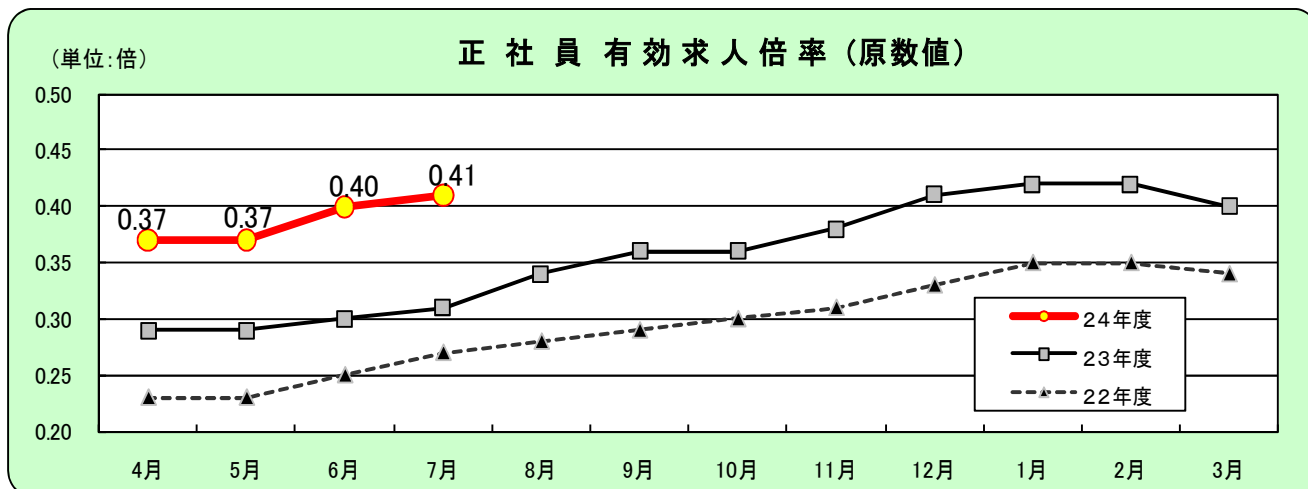
新規学卒を除き、パートを含む。

新規常用求職者の推移（パートを除く）

	求職者数 (合計)	前年同月比	就業・不就業の状態別									
			在職者		離職者				無業者			
			前年同月比		前年同月比	うち事業主都合	前年同月比	うち自己都合	前年同月比	前年同月比		
21年度計	269,088	9.4	53,391	3.2	188,479	9.6	71,293	28.6	105,315	▲ 1.3	27,218	21.5
22年度計	267,737	▲ 0.5	58,183	9.0	175,261	▲ 7.0	59,961	▲ 15.9	103,753	▲ 1.5	34,293	26.0
23年度計	251,790	▲ 6.0	56,893	▲ 2.2	160,188	▲ 8.6	51,358	▲ 14.3	98,924	▲ 4.7	34,709	1.2
23年 7月	19,226	▲ 10.9	4,139	▲ 11.4	12,510	▲ 14.7	4,327	▲ 16.6	7,465	▲ 12.7	2,577	15.6
8月	21,948	3.4	4,853	3.3	13,961	▲ 1.4	4,374	▲ 5.8	8,772	1.5	3,134	32.7
9月	20,569	▲ 5.3	4,594	▲ 2.7	12,875	▲ 11.0	3,873	▲ 15.2	8,248	▲ 7.8	3,100	22.2
10月	19,410	▲ 10.3	4,156	▲ 6.8	12,724	▲ 14.1	4,008	▲ 21.6	7,943	▲ 9.3	2,530	7.7
11月	17,263	▲ 10.0	3,947	▲ 8.2	11,086	▲ 12.5	3,339	▲ 20.7	7,092	▲ 8.1	2,230	1.1
12月	14,517	▲ 5.9	3,406	▲ 6.7	9,190	▲ 8.8	2,926	▲ 13.7	5,687	▲ 5.9	1,921	12.8
24年 1月	22,457	▲ 2.8	5,612	▲ 0.0	13,936	▲ 1.6	4,155	▲ 5.3	8,971	1.2	2,909	▲ 12.5
2月	20,695	▲ 15.1	5,862	▲ 6.1	12,041	▲ 9.0	3,643	▲ 11.7	7,719	▲ 5.6	2,792	▲ 43.0
3月	22,666	▲ 11.3	6,053	▲ 2.0	13,045	▲ 11.4	4,021	▲ 14.4	8,257	▲ 8.2	3,568	▲ 23.2
4月	25,534	▲ 10.4	4,205	▲ 12.4	18,027	▲ 9.8	6,957	▲ 6.7	9,858	▲ 10.1	3,302	▲ 10.8
5月	20,895	▲ 8.9	4,270	▲ 9.9	14,073	▲ 7.1	4,340	▲ 9.5	8,950	▲ 4.4	2,552	▲ 16.3
6月	18,742	▲ 10.3	4,573	▲ 3.3	11,869	▲ 13.4	3,481	▲ 21.6	7,691	▲ 8.9	2,300	▲ 28.1
7月	18,254	0.0	4,368	5.5	11,910	▲ 4.8	3,701	▲ 14.5	7,607	1.9	1,976	▲ 23.3

4 正社員有効求人倍率の動向（原数値）【表5】

○ 正社員有効求人倍率は0.41倍と、前年同月を0.1ポイント上回り、27ヵ月連続で改善した。

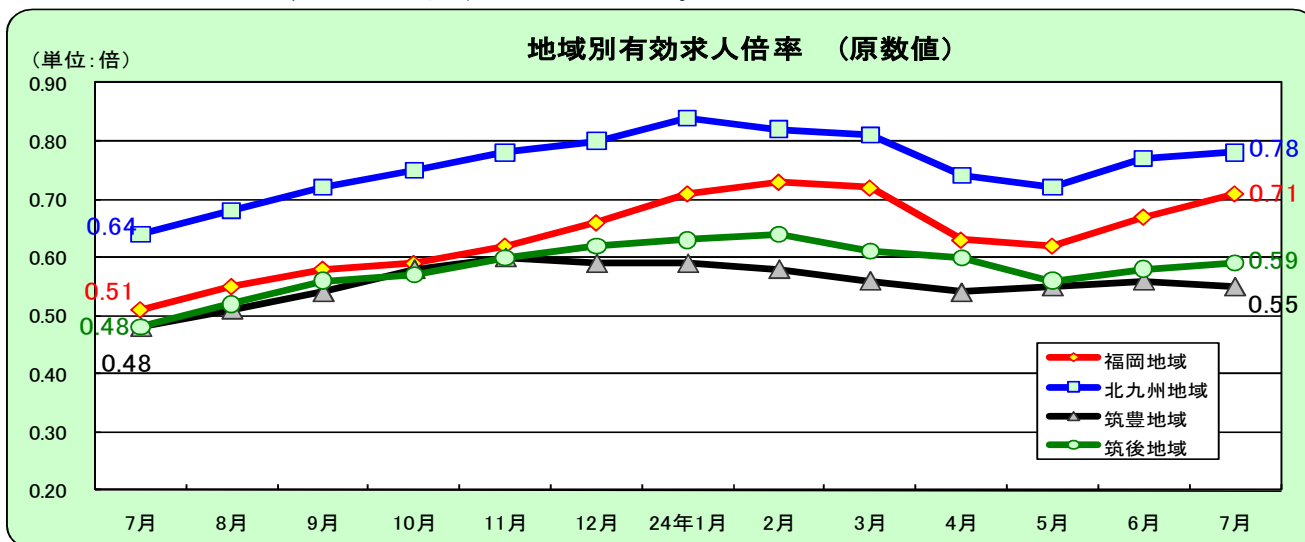


正社員有効求人倍率	4月	5月	6月	7月	8月	9月	10月	11月	12月	1月	2月	3月
24年度	0.37	0.37	0.40	0.41								
23年度	0.29	0.29	0.30	0.31	0.34	0.36	0.36	0.38	0.41	0.42	0.42	0.40
22年度	0.23	0.23	0.25	0.27	0.28	0.29	0.30	0.31	0.33	0.35	0.35	0.34

注) 正社員の有効求人倍率は、正社員の月間有効求人数を、パートタイムを除く常用の月間有効求職者数で除して算出しているが、パートタイムを除く常用の有効求職者数には派遣労働者や契約社員を希望する者も含まれるため、厳密な意味での正社員有効求人倍率より低い値となる。

5 地域別有効求人倍率の動向（原数値）【表6】

○ 有効求人倍率を地域別にみると、福岡地域は0.71倍で0.20ポイント、北九州地域は0.78倍で0.14ポイント、筑豊地域は0.55倍で0.07ポイント、筑後地域は0.59倍で0.11ポイント、それぞれ前年同月を上回った。



地域別有効求人倍率	7月	8月	9月	10月	11月	12月	24年1月	2月	3月	4月	5月	6月	7月
福岡地域	0.51	0.55	0.58	0.59	0.62	0.66	0.71	0.73	0.72	0.63	0.62	0.67	0.71
北九州地域	0.64	0.68	0.72	0.75	0.78	0.80	0.84	0.82	0.81	0.74	0.72	0.77	0.78
筑豊地域	0.48	0.51	0.54	0.58	0.60	0.59	0.59	0.58	0.56	0.54	0.55	0.56	0.55
筑後地域	0.48	0.52	0.56	0.57	0.60	0.62	0.63	0.64	0.61	0.60	0.56	0.58	0.59

表1 一般職業紹介状況

平成24年7月

		24年 7月	24年 6月	23年 7月 (前年同月)	対前月 増減率、差 (%、ポイント)	対前年同月 増減率、差 (%、ポイント)	季節調整値 対前月 増減率、差 (%、ポイント)
全 数	1 月間有効求職者数 (人)	113,962	118,314	122,089	-3.7	-6.7	-1.0
	2 新規求職申込件数 (件)	24,047	25,072	25,063	-4.1	-4.1	-0.6
	3 月間有効求人数 (人)	78,679	78,677	64,927	0.0	21.2	-2.0
	4 新規求人数 (人)	28,781	31,800	25,794	-9.5	11.6	-15.0
	5 就職件数 (件)	7,876	8,498	7,022	-7.3	12.2	—
	6 有効求人倍率・季調値 (倍)	0.74	0.75	0.57	—	—	-0.01
	7 新規求人倍率・季調値 (倍)	1.11	1.29	0.94	—	—	-0.18
一 般	1 月間有効求職者数 (人)	85,154	87,634	92,813	-2.8	-8.3	
	2 新規求職申込件数 (件)	18,290	18,773	19,242	-2.6	-4.9	
	3 月間有効求人数 (人)	50,526	50,591	42,511	-0.1	18.9	
	4 新規求人数 (人)	18,732	20,234	16,697	-7.4	12.2	
	5 就職件数 (件)	5,423	5,750	4,933	-5.7	9.9	
	6 有効求人倍率 (倍)	0.59	0.58	0.46	0.01	0.13	
	7 新規求人倍率 (倍)	1.02	1.08	0.87	-0.06	0.15	
パ ー ト	1 月間有効求職者数 (人)	28,808	30,680	29,276	-6.1	-1.6	
	2 新規求職申込件数 (件)	5,757	6,299	5,821	-8.6	-1.1	
	3 月間有効求人数 (人)	28,153	28,086	22,416	0.2	25.6	
	4 新規求人数 (人)	10,049	11,566	9,097	-13.1	10.5	
	5 就職件数 (件)	2,453	2,748	2,089	-10.7	17.4	
	6 有効求人倍率 (倍)	0.98	0.92	0.77	0.06	0.21	
	7 新規求人倍率 (倍)	1.75	1.84	1.56	-0.09	0.19	

(注) (新規学卒を除きパートタイムを含む)

季節調整法はセンサス局法Ⅱ (X-12-ARIMA) による。(平成24年2月改定済み)

表2 産業別、規模別一般新規求人状況

平成24年7月

	全 数	パート除く	パートタイム	対前年増減率 (%)		
				全 数	パート除く	パートタイム
合 計	28,781	18,732	10,049	11.6	12.2	10.5
A、B 農林漁業	90	42	48	25.0	-27.6	242.9
C 鉱業、採石業、砂利採取業	5	5	0	150.0	400.0	-100.0
(052 石炭・亜炭鉱業)	0	0	0	--	--	----
D 建設業	1,837	1,664	173	8.1	4.8	55.9
(06 総合工事業)	1,106	991	115	4.7	0.6	62.0
E 製造業	1,592	1,143	449	-11.8	-14.8	-3.0
09 食料品製造業	431	204	227	-19.4	-36.3	5.6
10 飲料・たばこ・飼料製造業	19	16	3	-58.7	-48.4	-80.0
11 繊維工業	105	72	33	-13.2	0.0	-32.7
12 木材・木製品製造業	31	24	7	-13.9	-22.6	40.0
13 家具・装備品製造業	52	43	9	-24.6	-31.7	50.0
14 パルプ・紙・紙加工品製造業	26	17	9	13.0	-5.6	80.0
15 印刷・同関連業	75	66	9	-8.5	1.5	-47.1
16 化学工業	62	38	24	63.2	31.0	166.7
17 石油製品・石炭製品製造業	12	12	0	500.0	500.0	----
18 プラスチック製品製造業	69	49	20	-34.9	-48.4	81.8
19 ゴム製品製造業	11	7	4	-38.9	-58.8	300.0
21 窯業・土石製品製造業	58	51	7	107.1	121.7	40.0
22 鉄鋼業	17	16	1	-65.3	-66.7	0.0
23 非鉄金属製造業	7	5	2	75.0	150.0	0.0
24 金属製品製造業	135	115	20	-34.8	-35.0	-33.3
25 はん用機械器具製造業	129	122	7	12.2	17.3	-36.4
26 生産用機械器具製造業	67	60	7	-5.6	-10.4	75.0
27 業務用機械器具製造業	23	18	5	21.1	0.0	400.0
28 電子部品・デバイス・電子回路製造業	38	23	15	245.5	228.6	275.0
29 電気機械器具製造業	74	50	24	-24.5	-27.5	-17.2
30 情報通信機械器具製造業	24	24	0	166.7	166.7	----
28,30 ハードウェア製造関係	62	47	15	210.0	193.8	275.0
31 輸送用機械器具製造業	88	85	3	6.0	66.7	-90.6
(311 自動車・同附属品)	68	66	2	3.0	88.6	-93.5
(313 船舶製造・修理業、舶用機関)	1	1	0	-83.3	-80.0	-100.0
(273, 274, 275, 323 精密機械器具等)	15	10	5	7.1	-23.1	400.0
(275 光学機械器具・レンズ)	1	1	0	--	--	----
(323 時計・同部分品)	0	0	0	--	--	----
20,32 その他の製造業	39	26	13	11.4	8.3	18.2
F 電気・ガス・熱供給・水道業	18	14	4	-5.3	-22.2	300.0
G 情報通信業	995	853	142	0.4	34.1	-60.0
(39 情報サービス業)	642	576	66	-14.1	25.5	-77.1
H 運輸業、郵便業	2,106	1,839	267	2.3	-1.7	42.8
I 卸売業、小売業	5,882	3,045	2,837	28.4	32.7	24.0
(50~55 卸売業)	1,257	854	403	12.0	19.1	-0.5
(56~61 小売業)	4,625	2,191	2,434	33.7	38.9	29.3
(56 各種商品小売業)	761	136	625	18.4	-7.5	26.0
J 金融業、保険業	245	124	121	15.0	-16.8	89.1
K 不動産業、物品賃貸業	655	474	181	24.8	29.9	13.1
(70 物品賃貸業)	123	70	53	35.2	2.9	130.4
L 学術研究、専門・技術サービス業	1,021	795	226	0.2	8.9	-21.8
(73 広告業)	256	192	64	-2.7	6.1	-22.0
M 宿泊業、飲食サービス業	1,693	671	1,022	13.5	-6.7	32.2
(75 宿泊業)	233	102	131	5.9	-9.7	22.4
(76 飲食店)	1,430	561	869	14.6	-7.0	34.7
N 生活関連サービス業、娯楽業	1,306	809	497	21.5	72.9	-18.1
O 教育、学習支援業	426	159	267	37.4	44.5	33.5
P 医療、福祉	6,461	4,114	2,347	13.7	16.0	9.9
(83 医療業)	3,151	2,219	932	8.8	10.8	4.3
(85 社会保険・社会福祉・介護事業)	3,303	1,889	1,414	19.0	22.7	14.4
Q 複合サービス事業	60	37	23	-23.1	-15.9	-32.4
R サービス業 (他に分類されないもの)	4,166	2,780	1,386	6.1	8.1	2.3
S、T 公務・その他	223	164	59	-8.2	-10.9	0.0
事 4人以下	5,935	3,604	2,331	24.6	27.6	20.2
業 5~29	12,831	8,055	4,776	13.1	10.6	17.7
所 30~99	6,335	4,454	1,881	8.4	7.5	10.7
規 100~299	2,213	1,544	669	-15.0	-11.9	-21.5
模 300~499	845	627	218	78.6	95.3	43.4
500~999	416	317	99	-20.2	19.6	-61.3
1000人以上	206	131	75	-16.3	24.8	-46.8

表3 一般求職者内訳

	24年7月	24年6月	23年7月	対前月 増減率 (%、ポイント)	対前年同月 増減率 (%、ポイント)
新規求職者	※ 24,047	※ 25,072	※ 25,063	-4.1	-4.1
男	11,112	11,441	11,693	-2.9	-5.0
女	12,891	13,598	13,314	-5.2	-3.2
うち受給者	7,876	7,395	7,680	6.5	2.6
有効求職者	※ 113,962	※ 118,314	※ 122,089	-3.7	-6.7
男	52,386	54,328	56,783	-3.6	-7.7
女	61,428	63,853	65,014	-3.8	-5.5
うち受給者	51,574	51,667	52,425	-0.2	-1.6

※ 求職申込時に性別登録がなかった者を含むため、男女計と一致しない。

表4 年齢別常用新規・有効の求職状況

	24年7月	24年6月	23年7月	対前月 増減率 (%、ポイント)	対前年同月 増減率 (%、ポイント)
新規求人	26,258	29,165	23,603	-10.0	11.2
新規求職	23,985	25,026	25,026	-4.2	-4.2
29歳以下	6,867	7,013	7,371	-2.1	-6.8
30～44歳	8,757	9,212	9,057	-4.9	-3.3
45～54歳	3,789	4,037	3,912	-6.1	-3.1
55歳以上	4,572	4,764	4,686	-4.0	-2.4
新規求人倍率	1.09	1.17	0.94	-0.08	0.15
有効求人	72,196	72,354	60,269	-0.2	19.8
有効求職	113,749	118,105	121,951	-3.7	-6.7
29歳以下	29,434	31,000	32,959	-5.1	-10.7
30～44歳	40,179	41,359	42,688	-2.9	-5.9
45～54歳	18,747	19,008	19,751	-1.4	-5.1
55歳以上	25,389	26,738	26,553	-5.0	-4.4
有効求人倍率	0.63	0.61	0.49	0.02	0.14

(注) 新規学卒を除きパートタイムを含む。(原数値)

表5 雇用形態別常用職業紹介状況

平成24年7月

		24年7月	24年6月	23年7月	対前年同月 増減率 (%、ポイント)
パート タイムを 除く 常用	1 月間有効求職者数 (人)	85,019	87,500	92,747	-8.3
	2 新規求職申込件数 (件)	18,254	18,742	19,226	-5.1
	3 月間有効求人数 (人)	46,977	47,040	40,093	17.2
	4 新規求人数 (人)	17,337	18,838	15,597	11.2
	5 就職件数 (件)	5,101	5,399	4,659	9.5
	6 充足数 (件)	5,081	5,471	4,724	7.6
	7 有効求人倍率(3/1)(倍)	0.55	0.54	0.43	0.12
	8 新規求人倍率(4/2)(倍)	0.95	1.01	0.81	0.14
	9 就職率(5/2×100)(%)	27.9	28.8	24.2	3.7
	10 充足率(6/4×100)(%)	29.3	29.0	30.3	-1.0
正 社 員	11 月間有効求人数 (人)	34,525	34,794	29,083	18.7
	12 新規求人数 (人)	12,624	13,827	11,206	12.7
	13 就職件数 (件)	3,754	3,992	3,379	11.1
	14 充足数 (件)	3,708	4,044	3,387	9.5
	15 有効求人倍率(11/1)(倍)	0.41	0.40	0.31	0.10
	16 充足率(14/12×100)(%)	29.4	29.2	30.2	-0.8
常用 的 パ ー ト タ イ ム	17 月間有効求職者数 (人)	28,730	30,605	29,204	-1.6
	18 新規求職申込件数 (件)	5,731	6,284	5,800	-1.2
	19 月間有効求人数 (人)	25,219	25,314	20,176	25.0
	20 新規求人数 (人)	8,921	10,327	8,006	11.4
	21 就職件数 (件)	2,194	2,407	1,873	17.1
	22 充足数 (件)	2,284	2,517	1,981	15.3
	23 有効求人倍率(19/17)(倍)	0.88	0.83	0.69	0.19
	24 新規求人倍率(20/18)(倍)	1.56	1.64	1.38	0.18
	25 就職率(21/18×100)(%)	38.3	38.3	32.3	6.0
	26 充足率(22/20×100)(%)	25.6	24.4	24.7	0.9

(注)1. 新規学卒者を除き原数値。

2. 正社員の有効求人倍率は正社員の月間有効求人数をパートタイムを除く常用の月間有効求職者数で除して算出しているがパートタイムを除く常用の有効求職者数には派遣労働者や契約社員を希望する者も含まれるため、厳密な意味での正社員有効求人倍率より低い値となる。

表6 雇用失業情勢主要指標(福岡県)

		平成21年度	平成22年度	平成23年度	平成23年度							平成24年度						
					7月	8月	9月	10月	11月	12月	1月	2月	3月	4月	5月	6月	7月	
有効求人倍率	全国	▲ 0.32 0.45	0.11 0.56	0.12 0.68	0.12 0.65	0.12 0.66	0.12 0.67	0.12 0.68	0.12 0.69	0.13 0.71	0.13 0.73	0.14 0.75	0.14 0.76	0.17 0.79	0.19 0.81	0.19 0.82	0.18 0.83	
	福岡県	▲ 0.17 0.41	0.09 0.50	0.10 0.60	0.10 0.57	0.10 0.58	0.11 0.59	0.10 0.60	0.09 0.61	0.11 0.63	0.09 0.63	0.10 0.65	0.11 0.67	0.15 0.70	0.16 0.72	0.19 0.75	0.17 0.74	
	福岡	▲ 0.16 0.43	0.05 0.48	0.11 0.59	0.09 0.51	0.11 0.55	0.12 0.58	0.10 0.59	0.10 0.62	0.13 0.66	0.12 0.71	0.12 0.73	0.13 0.72	0.13 0.63	0.15 0.62	0.20 0.67	0.20 0.71	
	北九州	▲ 0.21 0.42	0.16 0.58	0.13 0.71	0.10 0.64	0.12 0.68	0.12 0.72	0.14 0.75	0.12 0.78	0.14 0.80	0.14 0.84	0.15 0.82	0.15 0.81	0.15 0.74	0.13 0.72	0.15 0.77	0.14 0.78	
	筑豊	▲ 0.16 0.35	0.13 0.48	0.05 0.53	0.06 0.48	0.05 0.51	0.04 0.54	0.03 0.58	0.03 0.60	0.04 0.59	0.05 0.59	0.05 0.58	0.04 0.56	0.10 0.54	0.12 0.55	0.11 0.56	0.07 0.55	
	筑後	▲ 0.16 0.36	0.09 0.45	0.09 0.54	0.08 0.48	0.10 0.52	0.11 0.56	0.11 0.57	0.09 0.60	0.09 0.62	0.08 0.63	0.11 0.64	0.08 0.61	0.15 0.60	0.11 0.56	0.13 0.58	0.11 0.59	
新規求人倍率	全国	▲ 0.29 0.79	0.14 0.93	0.18 1.11	0.18 1.07	0.16 1.07	0.20 1.11	0.18 1.12	0.20 1.16	0.21 1.18	0.20 1.20	0.26 1.27	0.23 1.19	0.31 1.28	0.34 1.35	0.30 1.32	0.24 1.31	
	福岡県	▲ 0.15 0.71	0.13 0.84	0.14 0.98	0.15 0.94	0.11 0.90	0.20 0.98	0.13 0.98	0.10 0.98	0.19 1.09	0.08 0.99	0.29 1.16	0.17 1.12	0.24 1.11	0.31 1.17	0.36 1.29	0.17 1.11	
有効求人数		▲ 15.2 50,859	20.6 61,359	15.2 70,696	16.3 64,927	18.9 68,930	18.0 72,204	15.7 73,264	10.0 72,258	12.7 68,719	10.8 73,738	11.8 78,024	9.9 81,596	15.7 77,313	20.1 76,549	22.7 78,677	21.2 78,679	
新規求人数		▲ 9.0 248,416	20.0 298,154	9.9 327,773	7.7 25,794	16.2 27,607	17.5 28,397	7.0 28,383	2.4 26,590	15.4 24,141	5.7 31,178	12.5 30,987	5.3 30,708	16.4 28,258	27.6 29,991	21.3 31,800	11.6 28,781	
有効求職者数		20.9 125,281	▲ 1.7 123,163	▲ 4.5 117,640	▲ 3.5 122,089	▲ 2.9 121,190	▲ 3.7 119,574	▲ 4.1 117,751	▲ 6.3 110,997	▲ 6.8 101,150	▲ 5.8 103,828	▲ 7.0 108,088	▲ 8.7 115,348	▲ 8.5 121,017	▲ 6.7 122,105	▲ 7.9 118,314	▲ 6.7 113,962	
新規求職者数		11.1 351,731	0.8 354,401	▲ 5.6 334,418	▲ 11.4 25,063	3.6 29,066	▲ 5.6 27,850	▲ 8.4 26,149	▲ 10.2 22,893	▲ 5.5 18,845	▲ 3.2 29,459	▲ 15.0 26,948	▲ 10.5 29,717	▲ 8.2 35,508	▲ 6.7 28,940	▲ 12.7 25,072	▲ 4.1 24,047	
就職件数		12.0 89,170	5.1 93,737	▲ 1.5 92,324	▲ 10.1 7,022	4.9 7,671	▲ 1.9 8,197	▲ 0.4 7,972	▲ 2.9 7,355	▲ 1.8 6,150	3.9 6,547	2.5 7,643	▲ 2.3 9,514	3.1 9,003	14.3 8,680	7.2 8,498	12.2 7,876	
雇用保険適用事業所数		0.2 78,736	0.8 79,360	1.0 80,141	1.0 80,280	0.9 80,306	0.9 79,798	1.0 79,914	1.0 80,030	1.0 80,133	1.0 80,270	0.9 80,372	0.9 80,466	0.9 80,626	1.0 80,862	1.0 80,981	1.0 81,108	
雇用保険被保険者数		0.2 1,455,829	2.0 1,485,295	1.4 1,506,023	1.4 1,507,251	1.4 1,507,465	1.4 1,508,194	1.2 1,507,442	1.2 1,509,817	1.2 1,513,859	1.2 1,509,702	1.3 1,511,533	1.3 1,510,694	1.3 1,501,149	1.7 1,523,514	1.6 1,530,435	1.4 1,528,033	
資格取得者数		▲ 4.9 299,578	9.3 327,309	▲ 0.2 326,570	▲ 7.8 24,460	5.0 23,945	8.1 24,653	1.9 25,879	▲ 5.3 24,083	▲ 3.6 21,078	1.6 20,747	0.7 21,864	▲ 1.7 23,167	1.5 45,630	15.6 46,369	▲ 7.3 29,350	4.9 25,663	
資格喪失者数		▲ 7.7 285,335	3.1 294,269	4.6 307,913	0.4 22,977	10.6 23,966	3.6 23,626	4.9 26,671	▲ 5.9 20,227	2.0 18,062	3.5 25,465	4.6 21,604	0.1 25,478	3.5 54,577	3.1 25,102	▲ 1.8 22,318	8.0 24,819	
受給者実人員(一般)		24.7 36,716	▲ 17.1 30,422	▲ 6.1 28,581	▲ 7.9 30,250	▲ 3.9 33,043	▲ 6.7 30,670	▲ 3.0 29,453	▲ 7.5 28,531	▲ 5.7 27,339	▲ 3.7 26,680	▲ 1.2 26,437	▲ 4.8 25,472	▲ 3.4 24,739	5.8 30,453	▲ 3.9 29,503	1.2 30,606	
完全失業率 全国		5.2	5.0	4.5	4.6	4.4	4.2	4.4	4.5	4.5	4.6	4.5	4.5	4.6	4.4	4.3	4.3	
九州ブロック(福岡県)		-	-	-	5.4(5.6)			5.0(5.3)			4.6(5.2)			5.3(5.4)			※	

(注)1. 全国は、前年同月比。 2. 求人倍率(全国・福岡県)は季節調整値(平成24年2月改訂)。完全失業率(全国)は季節調整値。
3. 一般職業紹介の指標については新規学卒を除き、パートタイムを含む。
4. 年度計の有効求人数、有効求職者数、雇用保険適用事業所数、雇用保険被保険者数、受給者実人員については、月平均。
5. 九州ブロック・福岡県の完全失業率は、四半期毎に公表。九州ブロックは原数値、福岡県はモデル推計値。