



ハローワーク から 「子育て応援求人」提出のおねがい

子育てをしながら就職を希望する人を受け入れてみませんか？

！
「子育て応援求人」とは・・・

子育て中の方に働きやすい環境があり（子どもが病気の時の配慮等）
子育て中の方の受入を検討している求人のことをいいます。

ぜひ「子育て応援求人」を提出してみませんか？

！
「子育て応援求人」を提出すると・・・

「子育て応援求人」
は、裏面アンケート
を記入のうえ求人・
事業所部門へ提出く
ださい。

① 求人票に「子育て応援求人」と記載されます！

- 求人自己検索機はキーワード検索が可能！
他の求人よりも閲覧回数が多くなります！
- 他の求職者も閲覧するため、企業のイメージアップにつながります！！

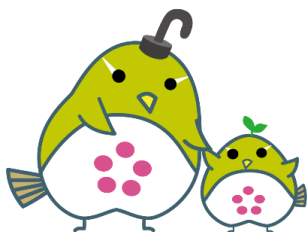
② 子育て中の求職者に求人情報提供を行います！

- 求人条件にあった求職者に対して、求人情報の提供を行います！
早期の人材確保が可能です！

③ 人材不足が進む中、貴重な人材を確保できます！

- 子育てをしながら就職を希望する方は、就労意欲が高い方が多いため、貴重な戦力となります！！

お問い合わせはこちら！



ハローワーク大牟田 求人・事業所部門
〒836-0047 大牟田市大正町6-2-3
TEL0944-69-0005（求人・事業所部門 直通）
【月～金】8：30～17：15※
※求人窓口来所受付時間は16：00までです。

ハローワーク 「子育て応援求人」 アンケート

子育て中の方へのアドバイスとして
活用させていただきます。
ぜひご協力ください。

アンケート送信先アドレス：oomuta-kyujin@mhlw.go.jp

ハローワーク大牟田 求人・事業所部門

【会社名】 _____

【ご担当者名】 _____

1 会社の中で、子育て中の方へ配慮されていることはありますか？（複数回答可）

- 託児施設がある
- 子どもが病気の時に休みが取れる（時間休を含む）
- 学校・保育園行事の時に休みが取れる（時間休を含む）
- 保育園の送迎に配慮した勤務時間を設定している
- その他（ _____ ）

2 現在、子育て中の方（12歳以下の子どもがいる方）が働いていらっしゃいますか？

- はい
- いいえ

3 子育て中の方に求職者に望むこと、伝えておきたい事項はありますか？（自由記入）