

求職者支援訓練コース案内

【4月開講】 【実践コース】

【実践CAD・BIM科】



訓練コース番号 5-07-40-002-18-0008 訓練実施機関名 株式会社大設計

訓練期間	令和7年4月22日(火) ~ 令和7年8月20日(水)	土日祝日の訓練の有無	無
訓練時間	9時20分 ~ 16時00分		
訓練対象者の条件	パソコンの基本操作が出来る方		
定員	22名	受講申込者が定員の半数に満たない場合は、訓練が中止となる場合があります。	
求職者支援訓練申込方法	①住所を管轄するハローワークにて就職相談を受けてください。 ②訓練受講が適切と認められた場合に受講申込書の交付を受け、必要事項を記入の上、募集期間内にハローワークで受講申込手続きを行ってください。 ③ハローワークで受付された受講申込書を「受講申込書提出場所」へ持参または郵送により、提出ください。		

募集期間	令和7年2月21日(金) ~ 令和7年3月21日(金) (注)
	(注)受講申込みをするためには、ハローワークで複数回の相談を行うことが条件になります。このため、3月19日(水)までにハローワークで初回の相談を行う必要があります。 ※募集期間終了間際になると、ハローワークの受付窓口が大変混雑しますので、お早めの受講申込手続きをお勧めします。
訓練実施施設の見学	可 見学可能日 随時可能です。事前にお問い合わせください。
受講申込書提出場所	〒812-0035 福岡市博多区中呉服町2番2号 ポラリスビル6階 ダイ・キャリア TEL092-282-7091
選考試験実施日	令和7年4月2日(水) 選考結果発送日 令和7年4月8日(火)
選考試験実施場所	〒812-0035 福岡市博多区中呉服町2番2号 ポラリスビル5階 ダイ・キャリア TEL092-282-7091
選考方法	面接 持参する物 筆記用具

訓練実施施設名	ダイ・キャリア		
訓練実施施設の所在地	〒812-0035 福岡県福岡市博多区中呉服町2番2号 ポラリスビル 4階		
電話番号 (お問い合わせ先)	092-282-7091	お問い合わせ担当者	高園・石丸
駐車場の有無、台数及び料金	無 (近隣の有料駐車場を利用)	最寄駅等	福岡市地下鉄呉服町駅
駐輪場の有無、台数及び料金	無 (近隣の有料駐輪場を利用)		

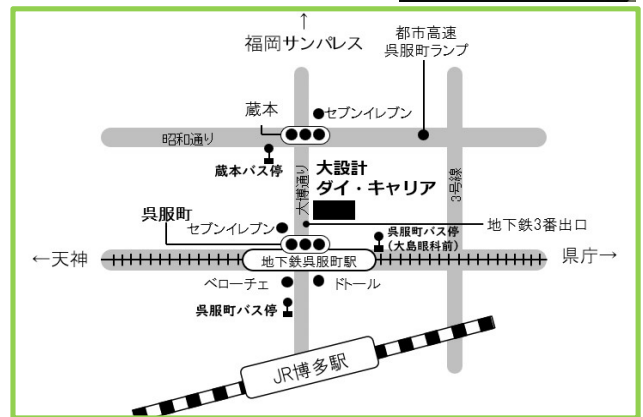
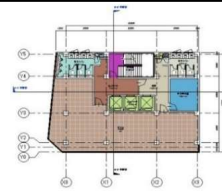
訓練施設PR欄 (過去の訓練の実績、就職率、就職先、訓練の特徴等)

ニーズは急速に高まり、人材が不足しています！
新時代の技術を手にして早期就職を！

BIMとは・・・**B**uilding **I**nformation **M**odeling (ビルディング インフォメーション モデリング) の略称で、コンピューター上にバーチャルな建物を構築し、コストや仕上げ、管理情報などの属性データを持つ建築モデルを設計、施工、管理などの全プロセスで活用する考え方のことです

- **Jw_cad**と**AutoCAD**の操作技術を習得します
- 使用する企業が多いBIMソフト**Revit**の操作技術を習得します
- オートデスク認定トレーニングセンターです!! 認定試験会場校!!
「AutoCADユーザ・Revitユーザ試験」
- 「建築CAD検定」会場校!!
使い慣れた環境で、リラックスして受験できます
- 多くの卒業生が関連分野にて活躍中です

見学は随時受け付けています
まずはお気軽にお電話ください
TEL 092-282-7091



訓練カリキュラム

訓練実施機関名：株式会社大設計

訓練目標 (仕上がり像)	建築・内装・インテリア関連や建設関連業界などの図面作成を必要とする業界全般で、設計・製図業務の読図能力があり、製図およびトレース業務を正確に行え、設計補助担当者・CADオペレーターとして従事することができる。また、業界で問われる納期の意識を養い、実務での業務推進を不具合なく行うことができる。さらに導入企業が急増している3DCADソフトでのモデリング・解析を行うことができる。								
訓練修了後に取得 できる資格	名称(AutoCADユーザ)	認定機関(オートデスク株式会社)	✓	任意受験					
	名称(Revitユーザ)	認定機関(オートデスク株式会社)	✓	任意受験					
	名称(建築CAD検定 2級(3級と併願可))	認定機関(一般社団法人 全国建築CAD連盟)	✓	任意受験					
	名称(建築CAD検定 3級)	認定機関(一般社団法人 全国建築CAD連盟)	✓	任意受験					
訓練概要	設計製図とトレース等の業務に必要な製図全般の基本ルール(JIS製図通則)を習得し、Jw_cadとAutoCADの基本操作から応用操作機能をマスターする。BIM対応CADであるRevitの概念と基本操作を学習し、モデリング・解析方法を習得する。								
学 科	科目	科目の内容					訓練時間		
	入校式等 就職支援 建築知識と規格 CAD学科 安全衛生	入校式・オリエンテーション(3H)、修了式(2H) ジョブ・カードの作成方法、応募書類の書き方、面接の受け方 建築関連法令、建築材料、各種工法(木造・鉄骨造・鉄筋コンクリート造等)、JISの製図総則、建築製図通則 CADシステムと用語、CADの基本機能と知識、3DCADの概念と機能、モデリング手法とデータ活用、BIMの概念 労働安全衛生、情報機器作業環境の管理、情報機器作業者の健康管理					12時間 24時間 12時間 2時間		
実 技 内 容	汎用CAD基本実習	コマンド基本、コマンドテクニック、投影図法、幾何図形作図演習 (使用ソフト: Jw_cad)					52時間		
	CADトレース技能実習	RC建築図面・木造建築図面による写図技能の実習、各部分詳細図の写図技能の実習 (使用ソフト: Jw_cad)					24時間		
	CAD実務基礎実習	コマンド基本、コマンドテクニック、建築図面の作図 (使用ソフト: AutoCAD)					78時間		
	建築CAD技能実習	実務で問う「納期」を想定し、RC建築図面による製図技能の実習、各工法別の平面図・立面図・断面図展開図の製図実習 ※製図技能の習得 (使用ソフト: AutoCAD)					42時間		
	CAD実務応用実習	ファイル管理・データ変換、ブロック、モデル・レイアウトの理解、ビューポートの操作、印刷設定、カスタマイズ、外部参照 (使用ソフト: AutoCAD)					24時間		
	各種図面実習	各種建築設計図書の解説、CADシステム選択で意匠図面と各詳細図面の作図実習 RC造ラフ単線図から複線図の作図表現実習、施工図赤チェック図修正実習 ※労働市場選択によりCADシステム選択 (使用ソフト: Jw_cad, AutoCAD)					30時間		
	建築3DCAD基本実習	基本操作、建築プランモデリング演習、ファミリの活用、集計表とシートの作成 (使用ソフト: Revit)					54時間		
	建築3DCAD活用実習	マテリアル・レンダリング、各種設定、外部データの利用、ファミリの作成、構造モデル作成、図面化 住宅モデリング (使用ソフト: Revit)					34時間		
企業実習	✓	実施しない		実施する					
職場見学、職場体験、職業人講話	【職業人講話】	テーマ 建設関係業界事情と人材①	講師 株式会社フジタ(OB)			3時間			
	【職業人講話】	テーマ 建設関係業界事情と人材②	講師 株式会社大林組(OB)			3時間			
訓練時間総合計	394時間	学科	50時間	実技	338時間	企業実習	時間	職場見学等	6時間
受講者の負担する費用	教科書代	15,950円					合計	15,950円	
	その他()	0円							
	備考()								
受講生が負担する費用の注意点	※受講決定後、4月16日までに受講辞退の連絡が無い場合は、[learning AutoCAD2024基礎コース][learning Revit Architecture2024基礎コース]代(10,800円)を負担していただきます								
備考	※ 金額は、すべて税込みです。								

(注1) ハローワークで職業相談を受け、現在有する技能、知識等と労働市場の状況から判断して、就職するための職業訓練を受講することが必要と判断された方に対して、次回の職業相談時に適切な訓練コースの受講申込書が交付されます。(初回の相談時においては、受講申込書は交付されません。)当該受講申込書を募集期間内に訓練実施機関までご提出ください。

(注2) 求職者支援訓練を受講する方は、就職支援措置の実施に当たるハローワーク職員の指導又は指示に従うとともに、自ら進んで、速やかに 職業に就くように努めなければなりません。

