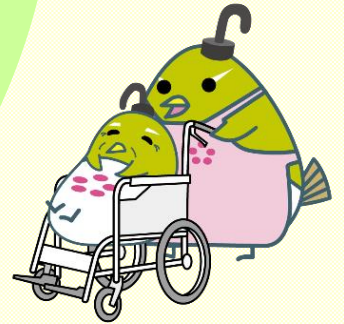


福祉関係 事業所説明会 開催！

大牟田



事業所の概要を人事担当者に
直接聞けるチャンスです！

令和7年

3月13日(木)

時間 10:00～11:30

場所 **ハローワーク大牟田**
1階イベントスペース

事前予約制！1人あたり約15分ほど！先着6名まで！

※予約優先ですが、当日予約枠に空きがある場合は、参加できます。

社会福祉法人博愛福祉会 養護老人ホーム吉野園

～ 募集職種 ～

- ・生活支援員（資格なし・正）・生活支援員（資格あり・正）
- ・生活支援員（パ）・施設内訪問介護員（正）
- ・調理（資格なし・正）

★各求人の詳細は窓口まで！

求人票だけでは見えない
情報が聞けます！

説明会当日は服装自由！
履歴書も不要！

雇用保険の求職活動
実績になります！

★求職活動実績になります。
(雇用保険受給中の方は受給資格者証もご持参ください)

★参加ご希望の方は、当所の職業相談窓口または総合受付までお申し出ください(予約制)

お問い合わせ先



ハローワーク大牟田 職業相談部門 TEL0944-69-0006

福岡労働局管内ハローワーク
公式キャラクター「ウーハロー」



事業所説明会

社会福祉法人博愛福祉会養護老人ホーム吉野園

【問い合わせ先】

大牟田公共職業安定所（職業相談部門）

☎ 0944-69-0006

日時：令和7年3月13日（木）10:00～11:30（1人あたり15分程度）

場所：ハローワーク大牟田 1階イベントスペース

求人情報一覧

【作成日：2月14日】

求人番号	職種	年齢	賃金	求人者名	所在地・勤務場所・従業員数	就業時間	加入保険等	仕事内容	採用人数	必要な経験/普通自動車免許	必要な免許資格	休日
40030-294451	生活支援員（資格なし）	59歳以下	176,120円	社会福祉法人博愛福祉会 養護老人ホーム吉野園	福岡県大牟田市吉野2144番1 就業場所 福岡県大牟田市吉野2144番1 従業員数 150人	(1)6時30分～15時30分	雇用・ 労災・ 健康・ 厚生	養護老人ホーム入所者の生活支援全般 食事配膳、食事介助、入浴支援、おむつ交換、配薬、掃除、レクリエーション、買物など*入所者ができないことを支援していただきます。*時々買物有。社用車：普通自動車、軽自動車（AT車）	1人	不問	普通自動車運転免許必須	他
	(フルタイム)		190,960円			(2)8時30分～17時30分						
40030-295751	生活支援員（資格あり）	59歳以下	182,374円	社会福祉法人博愛福祉会 養護老人ホーム吉野園	福岡県大牟田市吉野2144番1 就業場所 福岡県大牟田市吉野2144番1 従業員数 150人	(1)6時30分～15時30分	雇用・ 労災・ 健康・ 厚生	養護老人ホーム入所者の生活支援全般*入浴介助は主にホームヘルパーが行います。未経験の方でも丁寧に指導いたします*【変更範囲：変更なし】	1人	あれば尚可	介護福祉士 介護職員初任者研修修了者 あれば尚可	他
	(フルタイム)		201,666円			(2)8時30分～17時30分						
40030-293551	生活支援員【養護老人ホーム吉野園】	不問	992円	社会福祉法人博愛福祉会 養護老人ホーム吉野園	福岡県大牟田市吉野2144番1 就業場所 福岡県大牟田市吉野2144番1 従業員数 150人	(1)6時30分～12時30分	労災	養護老人ホーム入所者の生活支援全般・入所者90名 食事配膳。食事介助、入浴支援、おむつ交換、配薬、掃除、レクリエーション、買物など 入所者ができないことを支援していただきます*日中の身体的介護は、主にホームヘルパーが行います	1人	不問	ホームヘルパー2級 あれば尚可 介護職員初任者研修修了者 あれば尚可	他
	(パートタイム)		992円			(2)13時00分～19時00分						
40030-296851	施設内訪問介護員	59歳以下	179,420円	社会福祉法人博愛福祉会 養護老人ホーム吉野園	福岡県大牟田市吉野2144番1 就業場所 福岡県大牟田市吉野2144番1 従業員数 150人	(1)7時00分～16時00分	雇用・ 労災・ 健康・ 厚生	養護老人ホーム吉野園内の入所者に対するホームヘルプ業務 食事配膳、食事介助、入浴介助、モーニングケア、イブニングケア等*吉野園の入所者の介護のみの仕事、外部への移動はありません。*【変更範囲：変更なし】	2人	不問	介護職員初任者研修修了者 介護職員実務者研修修了者 あれば尚可	他
	(フルタイム)		207,086円			(2)8時00分～17時00分						
40030-1714951	調理（資格なし）	59歳以下	176,120円	社会福祉法人博愛福祉会 養護老人ホーム吉野園	福岡県大牟田市吉野2144番1 就業場所 福岡県大牟田市吉野2144番1 従業員数 150人	(1)6時00分～15時00分	雇用・ 労災・ 健康・ 厚生	下記施設の調理を管理栄養士1名、フルタイム調理員3名、パート調理員7名と一緒にシフトによって行います。・養護老人ホーム吉野園（入所者90名程度）・小規模多機能型ホームよしの（利用者20名程度）就業時間（1）（2）（3）の交代制勤務	1人	不問		他
	(フルタイム)		197,956円			(2)6時30分～15時30分						

◎必要な免許資格は、記載された免許資格以外にも必要な場合があります。
◎紙面スペースの都合上、文字が途切れている場合があります。詳しくは窓口へお問い合わせください。