

訓練実施施設名(訓練実施機関名)	株式会社アドバン (株式会社アドバン)
訓練実施施設所在地	福岡市博多区博多駅南一丁目3番6号 第三博多借成ビル2F
電話番号	092-481-3050
ホームページ	https://advan-school.jp/kyuushokusha/



訓練実施施設の紹介

- ☑ パソコンスクール運営のノウハウを活かした分かりやすい講義。
- ☑ Webデザイナー経験20年の講師から学ぶことができます。
- ☑ グループウェア(チャットでのやり取りや、スケジュール管理)により計画的な受講をサポート。
- ☑ ポートフォリオや応募書類添削など1人1人に応じた就職支援を実施。
- ☑ 2022年6月からWebデザイナー養成科(eラーニング)を開講し、対面指導が大人気です。

実施している訓練コース	主な訓練内容と特徴	目指す職業
基礎から学べるWEBデザイナー養成科(eラーニング)	<ul style="list-style-type: none"> ・Webページに必要なロゴ・画像修正 (Illustrator/Photoshop)。 ・HTML/CSSを用いたWeb制作の基本知識。 ・Web広告に活かせる動画編集、加工技術(PremierePro)。 ・職業人講話では、「Webデザインのトレンド」や「デザインの根本原理」を学ぶことができます。 	Webデザイナー Webクリエイター
取得できる資格(任意取得)	資格のカイセツ	
Illustrator®クリエイター能力認定試験スタンダード	「Illustrator®」を用いたDTPファイル及びWebデザインパーツの作成や、問題の指示に従い1つの作品を作り上げる表現力などの、コンテンツ制作に関するスキルを認定。	
Photoshop®クリエイター能力認定試験スタンダード	「Photoshop®」を用いた画像ファイルの作成や、問題の指示に従い1つの作品を作り上げる表現力などの、コンテンツ制作に関するスキルを認定。	
Webクリエイター能力認定試験スタンダード	Webクリエイターに必要とされる、Webサイト制作のデザイン能力およびWebページのコーディング能力を認定。	

修了生の声

- ・対面ではなくWebだからとの心配は不要です。対面講座で聞きたかったことは先に説明していただいていたし、その時以外で疑問が出た場合も早急に対応していただきました。スケジュール管理も、きっちり連絡があるので見落とさなければ全く問題ありません。授業もその道のプロの方が担当されているので、最新のものが学べます。職業人講座もあり、ここでも最新の情報、職種の情報を知ることができました。異業種だからなどの不安も払拭されると思います。(R5.3月WEBデザイナー養成科(eラーニング)修了生)
- ・IllustratorやPhotoshop、HTMLやCSSが学べるということに加え、在宅受講でPCもレンタルしていただけることに魅力を感じ受講を決めました。(R5.3月WEBデザイナー養成科(eラーニング)修了生)
- ・初めてのオンライン授業に不安もありましたが、とても丁寧に指導していただきました。おかげで家事育児と両立してしっかりと基礎を学ぶことができました。わからないことは質問すれば丁寧に教えてもらえるのでぜひ皆さんも頑張ってお勉強に取り組んでください。(R5.6月WEBデザイナー養成科(eラーニング)修了生)

修了生の就職先

- ・小売業界のWebデザイナー／正社員採用(R4.9月WEBデザイナー養成科(eラーニング)修了生)
- ・サービス業界のWebサイト制作・更新／パート採用(R4.11月WEBデザイナー養成科(eラーニング)修了生)
- ・コンサルティング業界のWeb制作アシスタント／パート採用(R4.12月WEBデザイナー養成科(eラーニング)修了生)
- ・サービス業界のECサイト企画運営／正社員採用(R5.3月WEBデザイナー養成科(eラーニング)修了生)

よくあるお問合せ

Q.通所の必要が全くないのですか？

A.完全オンライン形式のため、通所の必要は全くございません。また選考面接もZoomで実施しております。
※オンライン説明会も随時受付ています。

Q.受講時間は何時から何時までと決まっていますか？

A.受講時間は決まっていません。ご自身の都合の良い時間に学習を進めていただきますが、週に一度オンラインによる対面形式の講義(1時間)があります。(アンケートで希望時間を選択する事が出来ます。)

Q.全くの初心者でも受講して大丈夫ですか？

A.初心者の方でも大丈夫です。PC操作からソフト操作に関する疑問など、いつでも質問できる環境がありますので、安心して受講いただけます。

訓練実施施設のご案内

〒812-0016
福岡市博多区博多駅南一丁目3番6号
第三博多倍成ビル2F

講師と専門のキャリアコンサルタント、事務局スタッフ一同で
学習から就職支援まで全力サポート。

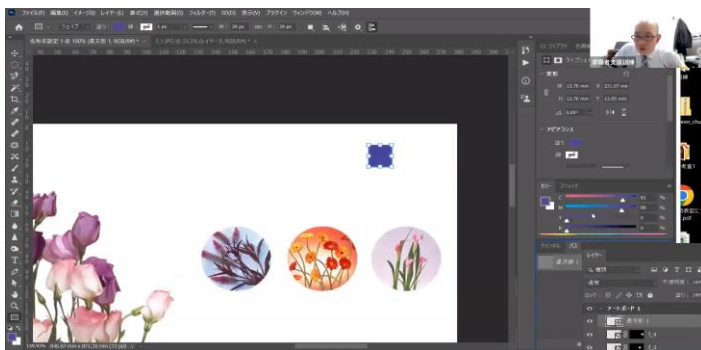
グループウェアを使用し、チャット形式で
受講生一運営事務局間のやり取りをおこなっています。

- ・24時間書込みOK
- ・スケジュール管理も可能
- ・学習内容に関するQ&Aや

<グループウェア チャット画面>



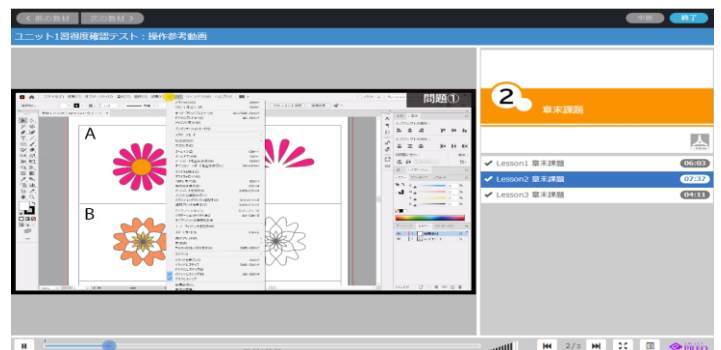
授業風景



<対面指導(Zoom)>

講師の操作画面を見ながら、制作のポイントやコツ、また練習方法なども学ぶことができます。

質問コーナーも設けており、学習内容に関する疑問もクリアにすることができます。



<学習システム画面(LMS)>

ユニット毎に、専用の学習システムで動画をみながら、手元のPCで実際にソフトに触れて学習を進めていきます。好きな時間に閲覧可能、繰り返し見ることもでき、操作の理解を深めます。