

必見！人手不足を解消するために

魅力ある求人票について

～求職者のニーズを押さえた求人票とは？～

本テーマの概要

1

雇用を取り巻く現状

2

求人票の作り方について

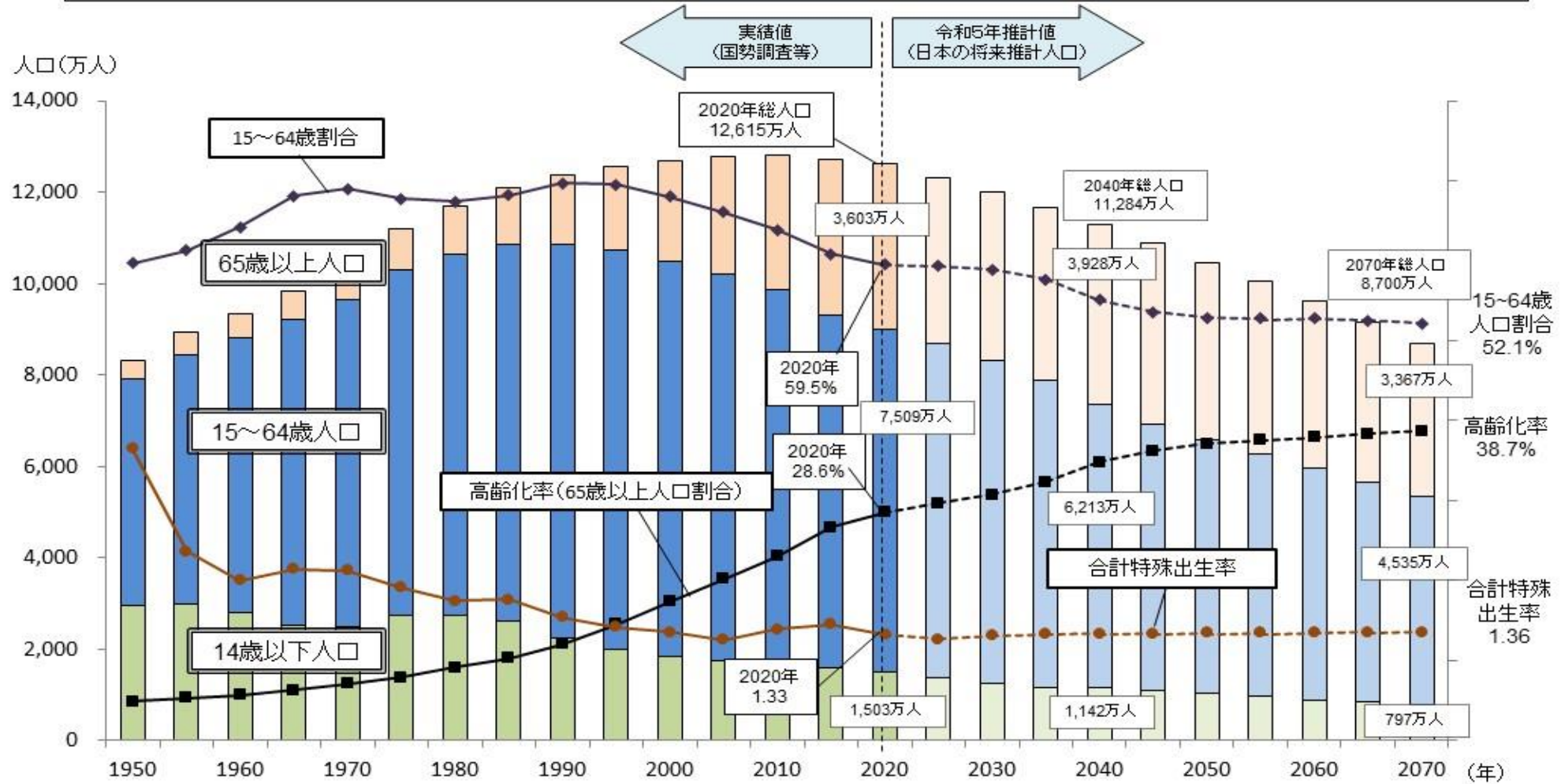
3

参考情報

雇用を取り巻く現状

日本の人口の推移

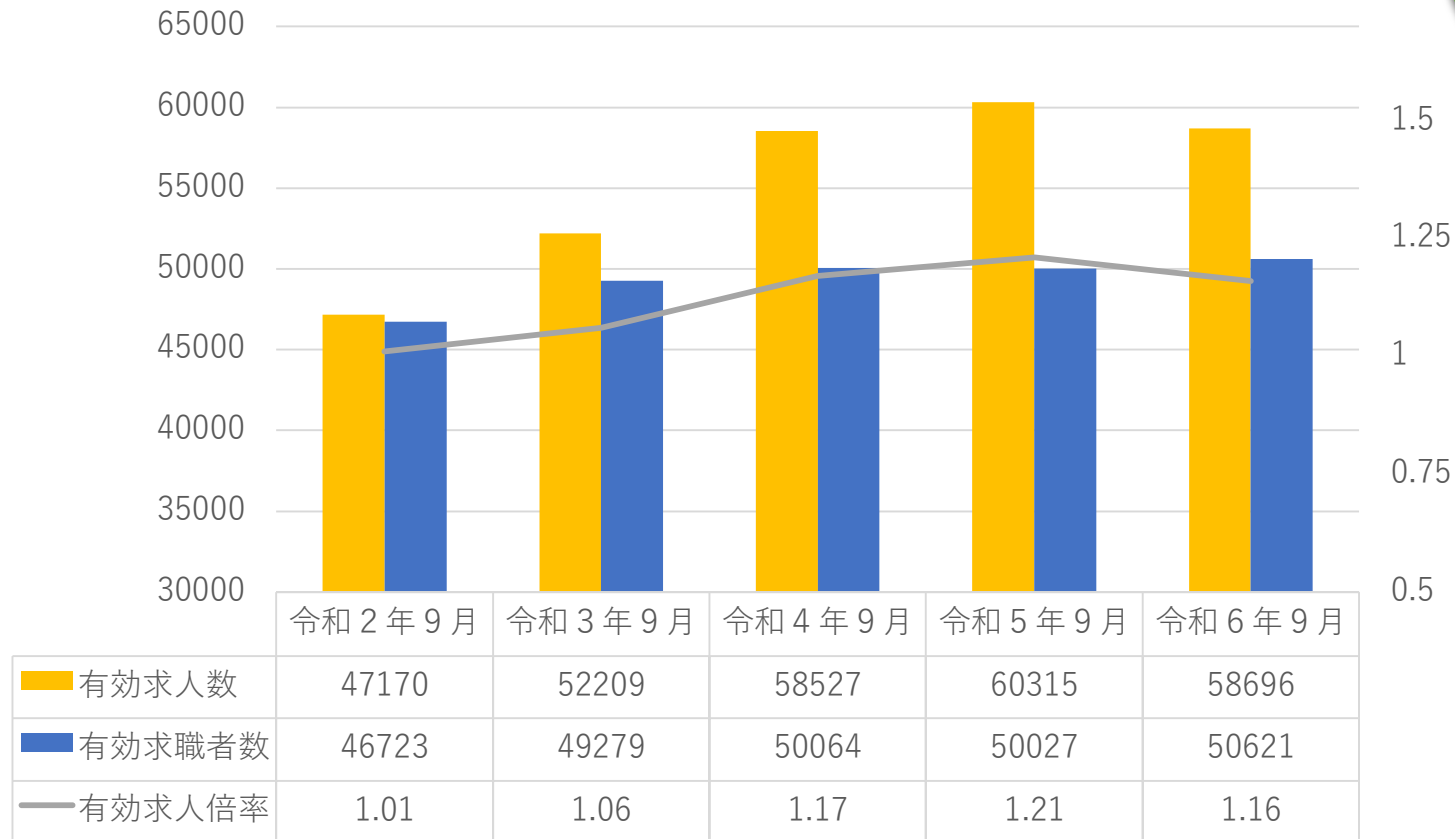
○ 日本の人口は近年減少局面を迎えている。2070年には総人口が9,000万人を割り込み、高齢化率は39%の水準になると推計されている。



〔出所〕 2020年までの人口は総務省「国勢調査」、合計特殊出生率は厚生労働省「人口動態統計」、2025年以降は国立社会保障・人口問題研究所「日本の将来推計人口(令和5年推計)」「出生中位(死亡中位)推計」

グラフからわかる雇用情勢

有効求人数と有効求職者数の推移（福岡地域）



売り手市場

福岡地域のハローワーク（福岡中央、福岡東、福岡南、福岡西）の集計

ハローワークを利用している求職者

*雇用保険受給者



*在職中の求職者



*一般の求職者



(新規・ブランクあり・ダブルワーク等)



ハローワーク登録 **オンライン登録**

公開される求人情報を見て応募を考えます！

求人票の作り方について

ハローワークの求人票 (表)



受付年月日 令和5年8月28日

紹介期限日 令和5年10月31日

求人票 (フルタイム)

公開範囲	事業所名等を含む求人情報を公開する
公開期間	
公開料	

オンライン自主応募不可
地方自治体のみ可

就業地住所	福岡県福岡市中央区
職業分類	034-01 038-03

産業分類	729 その他の専門サービス業
------	-----------------

1 求人事業所

事業所名	
所在地	〒810-0001 福岡県福岡市中央区天神
ホームページ	http://www.koyasag-i-chizoka.com

就業場所	事業所所在地と同じ 〒810-0001 福岡県福岡市中央区天神
受動喫煙対策	あり (屋内禁煙)

2 仕事内容

職種	一般事務 (正)
仕事内容	

マイ通カ	不可	転可 勤能 の住	なし
年齢	年齢制限 あり (59歳以下) 年齢制限該当事由 定年を上昇 定年が60歳のため		
学歴	必須 短大以上		
必要経験等	必要な経験・知識・技能等		

雇用形態	正社員 正社員以外の名称
雇用形態	正社員登用 正社員登用の実績 (過去3年間)

必要スキル	パソコン (エクセル・ワー)
必要免許・資格	不同

派遣・請負等	就業形態 派遣・請負ではない 労働者派遣事業の許可番号
--------	--------------------------------

試用期間	試用期間あり 期間 3ヶ月 試用期間中の労働条件 異なる 条件の内容 月給 16万円
------	--

3 賃金・手当 (1/2)

月給 (a+b)	200,000円 ~ 200,000円
※ (固定残業代がある場合はa+b+c)	
基本給 (a)	200,000円 ~ 200,000円
固定残業代 (c)	
その他の手当 (d)	
賞与	あり (前年度実績あり) 年1回 (前年度実績) 賞与金額 100,000円 ~ 250,000円 (前年度実績)

どんな会社で、
どんな仕事をするか



条件
(年齢、資格、賃
金、休日)

ハローワークの求人票 (裏)

受付年月日 令和5年8月28日 紹介期限日 令和5年10月31日

求人票 (フルタイム)

求人番号



事業所番号



事業所名

4 労働時間

就業時間	(1) 09時 00分 ~ 18時 00分 (2) ~ (3) ~ 又は 就業時間に関する
時間外労働時間	時間外労働なし 月平均 時間 36協定における特別条項 なし 特別な事情・期間等
休憩時間	60分 午間休日数 125日
休日等	土日 祝日 その他 週休二日制 毎週 お盆休 年休半給付 6ヶ月経過後の年次有給休暇日数 10日

就業時間

休日

6 会社の情報

企業情報	従業員数 8人 就業場所 8人 (うち女性 6人) (うちパート 0人)	設立年 平成30年 資本金 100万円 労働組合 なし
事業内容	社会保険労務士事務所	
会社の特長	社会保険労務士事務所として、労働相談・労務管理・労務研修・労務コンサルティングも提供し、幅広い業務を行っています。	
役員/代表者名	代表社員 小澤 謙人	法人番号 9290005017060
就業規則	フルタイム あり	パートタイム あり
職階給制度	なし	復職制度 なし
育児休業取得実績	あり	介護休業 該当者なし 看護休暇 該当者なし
外国人雇用実績		

会社概要

7 選考等

採用人数	1人	事業理由	欠員補充
選考方法	書類選考	面接 (予定 1回)	筆記試験 非の他
結果通知	メール		
通知方法	メール		
日時	随時		
選考場所	〒 福岡県福岡市中央区天神		
応募書類	送付方法 郵送 求職者番号		
備考	郵送の送付場所 〒 810-0001 福岡県福岡市中央区天神		

選考について

この会社に応募したい!

紹介状をもらおう

特記事項欄 (自由記載欄)

求職者と事業所をつなぐ重要なツール

求人票を見てもらうために

ハローワークの求人～インターネット検索結果（PC版）～

HelloWork Internet Service
ハローワーク インターネットサービス

アクセシビリティ
情報連携ツール

厚生労働省

トップ > 求人検索

求人の売りを追記！

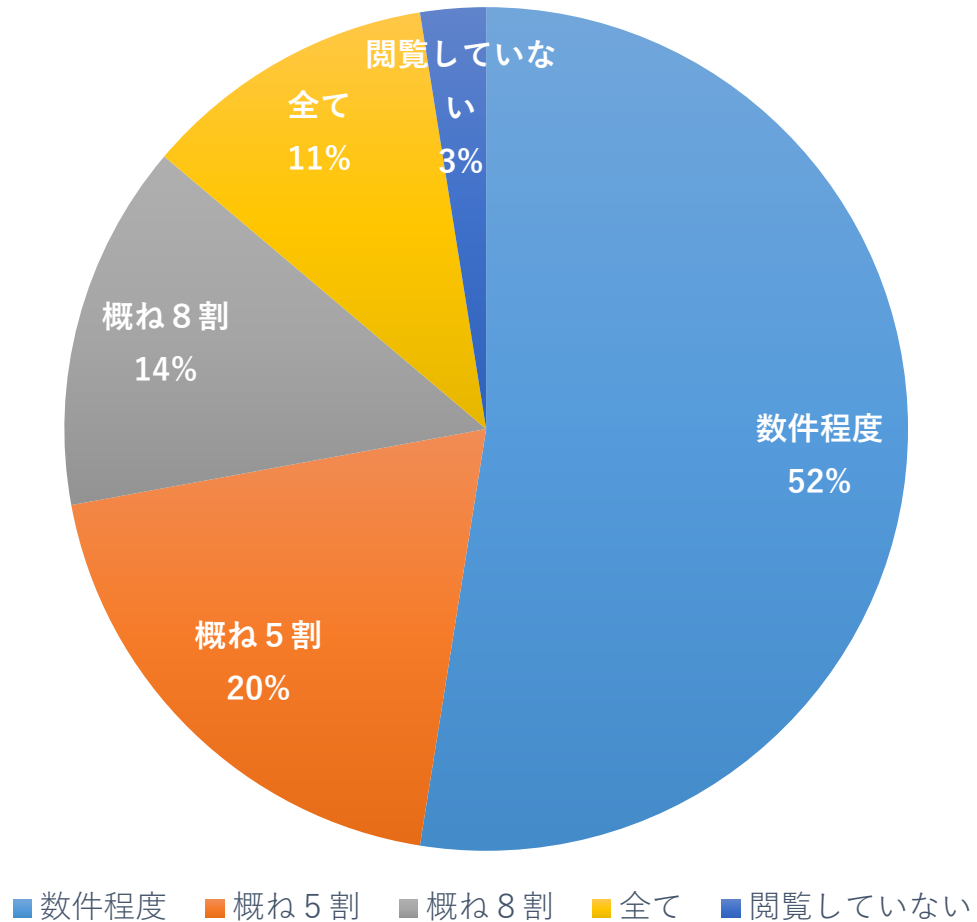
職種	営業アシスタント(正)	【週休二日制】	新着
受付年月日:2023年8月17日 紹介期限日:2023年10月31日			
求人区分	フルタイム	就業時間	(1)09時30分～18時00分 (2)10時00分～17時00分
事業所名		休日	日祝他 週休二日制:その他 年間休日数:115日
就業場所		年齢	制限あり ～59歳以下
仕事の内容	ホームページの更新業務 SNSによる情報発信 各種情報サイトへの登録業務	求人番号	
雇用形態	正社員	公開範囲	1. 事業所名等を含む求人情報を公開する
賃金 (手当等を含む)	250,000円～300,000円		
経験不問 転動なし 通勤手当あり 駅近(徒歩10分以内)			
求人数	名	求人票を表示	詳細を表示

上から3行が
重要です！

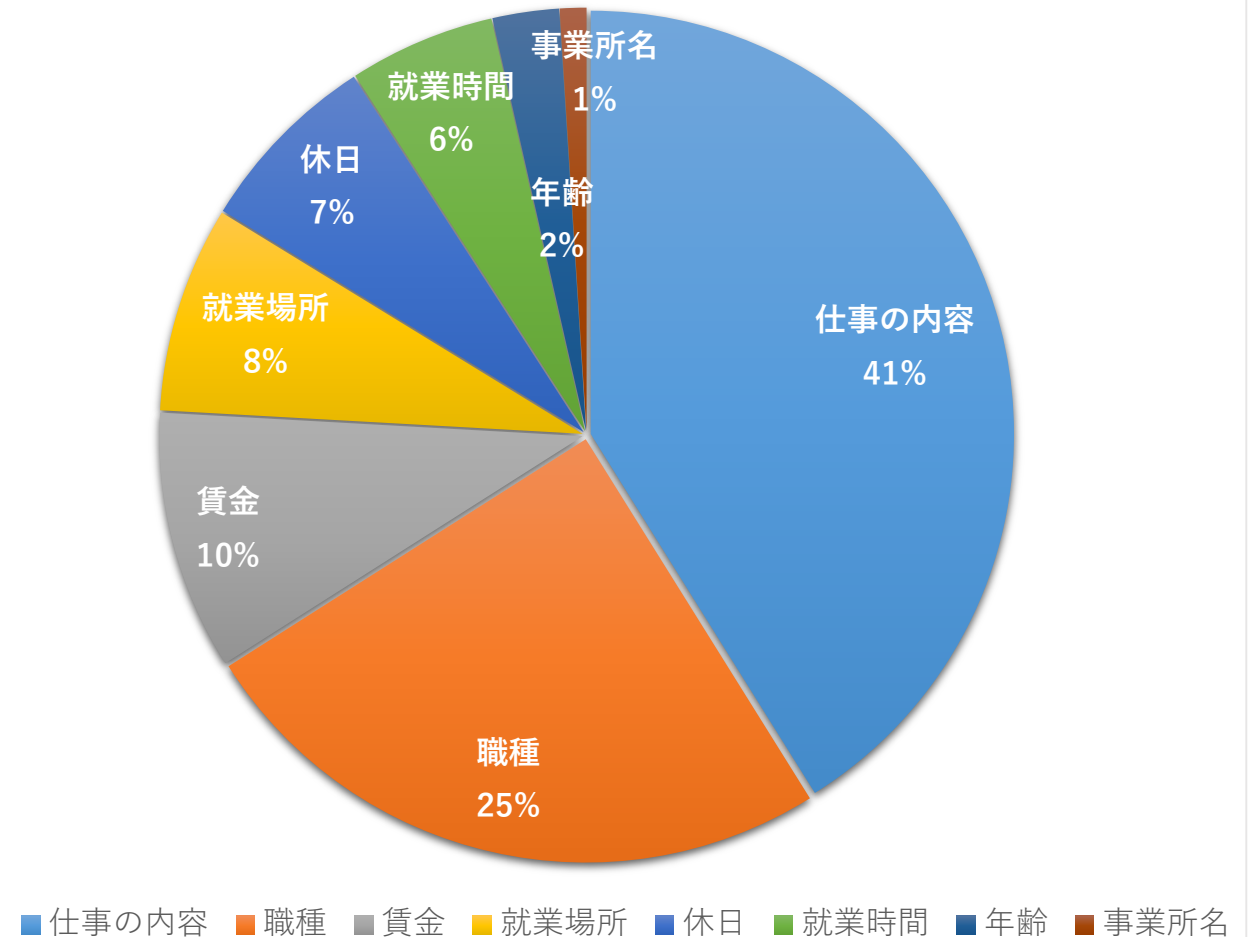
クリックしなければ
求人票を見てもらえない

求職者はここを見ている！

求人票の閲覧割合



最も重視している項目



効果的な求人票 <事業所の魅力を伝えよう！>



魅力ある求人票＜事例1＞

職種：一般事務（調達事務）（正）【未経験者歓迎】／〇〇町

＜〇〇町新規営業所オープンにつき追加で大募集！＞

〇〇営業所で使用する物品（カウンターやプリンター、備品等）購入や廃棄・清掃等の契約に関する事務。

- ◇郵送またはメールで届いた依頼内容の確認、受荷電
- ◇契約書の作成や書類の確認、専用システムを使用してデータ入力
- ◇上記に伴う業者との打ち合わせ、調整等
- ◇本社への毎月、四半期、年間報告業務

* R〇年〇月から勤務開始予定

* 丁寧に指導しますので未経験の方も安心してご応募ください。

【変更範囲：会社の定める業務】

・・・気になる！



仕事の詳細が
わかりやすい！

自分にも
できそう！

魅力ある求人票 <事例 2 >

ルート配送ドライバー / 地域限定正社員

☆3～4 tトラックでパンや和洋菓子の配送業務☆

■ 配送形式：ルート配送の2便制

(途中で1度工場へ戻り、商品の積み直しを行います。)

※基本は3 tトラック車となります。

■ 1便の配送件数：20件前後

■ 主な配送先：コンビニ・スーパー・〇〇の販売店

■ 配送エリア：福岡市内、北九州方面、筑豊方面

※移送先へ到着後、荷物を台車へ載せ換えて店内やバックヤードに運びます。荷物を運び入れた後、空の番重(商品を入れるケース)を回収してトラックに積み込み、次の配送先へと向かいます。

【変更範囲：会社の定める業務】

働いている姿が
イメージできる！

魅力ある求人票 <事例 3>

職種：ITエンジニア（正）【○／○就職面接会】

今年で50周年を迎えるソフトウェア開発企業でのITエンジニアのお仕事です。製造業、金融業、流通業、販売サービス業等、様々な業種のシステム開発に携わることができます。

【開発事例】

- ◇企業など対象を限定した業務システムの新規開発やシステム更新
- ◇自動車に搭載されているECUシステム開発
- ◇電子マネーや銀行に関するシステム開発 など

お客様先で先輩社員の指導の元、開発業務やテスト業務からスタートします。チームで仕事を進めるためサポート体制も万全です。

※未経験者でも意欲のある方は歓迎です。

【変更範囲：変更なし】

専門用語や
難しい言葉
がほとんど
なく
わかりやす
い

魅力ある求人票 <事例 4 >

職種：営業社員（〇〇営業所：取引先ルート営業）（正）

福岡県内の大手メーカー（製紙・石油化学・自動車部品）の工場向け各種機械設備・資機材の提案・販売に係る業務に従事していただきます。

* 特定ユーザーへのルート営業が主な業務です。

社用車（AT車）使用（バン／1.5トラック）

* 報告書・顧客管理業務はパソコンスキルが必須です。

* 未経験者の方も歓迎します。

最初はベテラン社員に同行し実際の業務を実施する中でのトレーニングからスタートします。

* 将来的には新規市場開拓も行っていただきます。

【変更範囲：会社の定める業務】

どのような
ものの営業が
わかりやすい

魅力ある求人票〈事例5〉

職種：マンション管理人／〇〇区／勤務日数相談可

【窓口業務】 居住者の問い合わせ等に対応

【巡回業務】 建物、設備等の異常がないかどうかを点検
(電球が切れていないか等)

【立会業務】 業者の点検業務実施状況をチェック

【清掃業務】 マンション開放廊下やエントランス等の清掃

マニュアルや研修・教育が整備されているため初めてでも安心して勤務ができます(経験・資格不問)。延長制度により男女ともに高年齢の方も多くご活躍されています。

【変更範囲：変更なし】



『仕事内容欄』に表示しよう①！

＜仕事に慣れるまでのサポート＞

例 「採用後は丁寧に指導しますので安心してご応募ください。」
「入社後の研修がありますので、未経験の方も歓迎です。」
「最初は同行から始めます。」

＜職場環境や業務の状況を数を入れて説明＞

例 「現在この業務は○人で行っています。」
「○食分を○人で調理します。」
「○階建てビルを○人で清掃します。」
「夜勤は月○回程度あります。」
「約○kgの○○を○箱程度、台車で運搬」
「○cmの○○を組み立てる細かい作業です。」



『仕事内容欄』に表示しよう②！

＜担当エリアや現場のエリアがある場合＞

例 「現場は主に県内」

「エリア：九州全域（年に数回宿泊の出張あり）」

＜自動車を運転する場合＞

例 「書類提出、銀行用務等で車の運転があります。」

「送迎業務（車種：〇〇、福岡市内）」

「〇t車で配送（〇〇の積込み作業あり）」



『職種欄』に求人のを追記！

例 職種

販売スタッフ／東区 【週休三日制】

- ・ 週休二日制
- ・ 土日休み
- ・ 土日祝勤務のみ
- ・ 勤務日数相談可
- ・ 在宅勤務可
- ・ 兼業可／副業可
- ・ ○○駅前／○○駅直結

- ・ オープニング！
- ・ 研修制度あり
- ・ 未経験者歓迎！
- ・ 見学歓迎
- ・ 託児所あり
- ・ 扶養範囲内可
- ・ 社会保険完備

など



『必要な経験等欄』に表示しよう！

＜海外との業務、外国語使用の場合＞

例 「〇〇語でメールの送信、返信ができる」

「〇〇語と日本語両方のビジネス会話が可能」

「メールは〇〇語ですが翻訳機がありますので〇〇語ができなくても構いません。」

＜経理事務経験・知識が必要な場合＞

例 「経理の知識（決算業務は税理士が行います）」



『必要なPCスキル欄』に表示しよう！

- 例** 「フォーマットに文字入力できれば可」
「Wordで簡単な文書を作成できる」
「Excelで関数を含む表計算ができる」
「会計ソフト（〇〇）の経験」
「PowerPointでプレゼン資料作成ができる」



『休日等欄』に表示しよう！

例 「シフト制」・・・休みの曜日が固定でない場合
(シフトは事前に希望を聞きます)

「お盆休み、年末年始」

「月8日休みのうち3日希望休可」

「基本的に土曜日は休みですが、祝日がある週は出勤になります」

「誕生日休暇があります」



『求人に関する特記事項欄』に表示しよう①！

求人に関する特記事項の活用～介護職～

<1日の流れ>

- 8:30 出勤
- 9:00 バイタルチェック・申し送り
- 10:00 散歩&買い物
- 11:30 昼食の準備
- 12:00 昼食 配膳や食事の準備、食事介助
- 13:00 休憩
- 15:00 おやつ
- 15:30 レクリエーション
- 17:00 退勤

イメージ
しやすい！

『求人に関する特記事項欄』に表示しよう②！

＜応募のしやすさ＞

例 年収例 入社2年目 ○○万円程
年収例 入社5年目 △△万円程

例 自動車免許の補助（条件あり）、財形貯蓄制度、社内預金制度、退職金制度、法人会員施設、提携スポーツジム、食事補助、作業服貸与

例 「歯科衛生士3名で、歯周治療は担当者制をとっています。」
* 2か月間は、先輩職員によるOJTをしっかりと行いますので、業務未経験の方でも安心です。



『求人に関する特記事項欄』に表示しよう③！

＜応募のしやすさ＞

- 例 「社員のほとんどが未経験から始めています」
「○十年以上の勤務者も多数在籍しています」
「子育て中の先輩たちもお互いにフォローして働きやすい職場です」
「資格取得の費用は会社から助成制度あり（条件あり）」
「有給休暇取得率○%です」
「ハローワークから事前連絡の上、職場見学可能です。
お気軽にお問合せください。」
「業務に関する職業訓練を受講中の方、修了した方も歓迎」

（職業訓練：プログラミング、CAD、建築、電気設備、金属加工、医療事務、WEB、介護・・・）



『求人に関する特記事項』に表示しよう④！

<フリーワード検索に使われるフレーズ>

- 例** 「子育て応援求人」 子どもの病気や学校行事での休みについて配慮可能
「中高支援求人」 45歳以上の方の応募も歓迎
「アクティブシニア求人」 60歳以上の方の応募も歓迎
「生涯現役支援求人」 65歳以上の方の応募も歓迎
「定年年齢以上の方も応募可」 定年年齢以上の方の応募も歓迎または相談可
「扶養範囲」 例「扶養範囲内の勤務も相談可」



魅力的な求人票をつくるために

ファーストインプレッションが大事！

ただし、求人票に正解はありません。100社あれば100通りあって当然です。

求人票

イメージしやすい

わかりやすい

安心感がある

+

自社だけの
魅力！

会社理解を
深めましょう

求職者目線で
求人票を
作りましょう

必要に応じて
バージョンアップ
していきましょう

参考情報

実は、こんな仕組みもあります！

HelloWork Internet Service
ハローワーク インターネットサービス



トップ > 求人検索
求人情報

画像情報の登録も
可能です

この画面で表示される求人情報は雇用契約書ではありません。採用時には必ず、書面により労働条件の明示を受けてください。

求人票を表示

しゅくばらばで
職場情報を確認する

事業所画像情報

[▼求人事業所へ](#) [▼仕事内容へ](#) [▼賃金・手当へ](#) [▼労働時間へ](#) [▼その他の労働条件等へ](#) [▼会社の情報へ](#) [▼選考等へ](#) [▼求人に関する特記事項へ](#) [▼求人・事業所PRへ](#)

求人番号	
受付年月日	2023年7月18日
紹介期限日	2023年9月30日
受理安定所	福岡中央公共職業安定所
求人区分	フルタイム
オンライン自主応募の受付	不可
産業分類	ソフトウェア業

視覚情報で
インパクト
を与えたい

文字情報だけでなく、
画像情報で魅せよう！

オンラインサービスを活用しよう！

”使える“ものは”使って“、より多くの方に求人票を見てもらおう！

オンラインハローワーク紹介とは？

マイページを通じてオンラインで人材の紹介を受けるサービスです

01



ハローワークから適格な求職者へ、オンラインで求人情報を送ります

02



求職者がスマートフォン、パソコンを使って応募します

オンラインハローワーク紹介の特徴

- ▶ ハローワークが適合性を判断した上で紹介
- ▶ 紹介状はマイページへ到着
- ▶ 応募書類はマイページで確認可能

ご注意 ⚠

- ・ 求人者と求職者の両方がマイページの開設を行っている場合に受けられるサービスです
- ・ 「オンライン自主応募」とは別のサービスとなります

マイページの開設がお済みでない場合

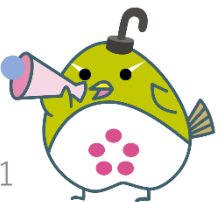
- ▶ ハローワークを利用中の場合
ハローワークへお問合せください
- ▶ ハローワークを利用していない場合
こちらの二次元コードから進むと開設できます



オンライン上で
メッセージのやりとりや
面接日時調整ができ
便利です！

選考結果の登録もオンライン

選考結果の登録はマイページから行うと便利です。



それでも物足りない！

「jobtag」を使ってみませんか

jobtagでできること

- 「仕事内容」欄を充実させる
- 「自社PR」欄で企業や仕事の魅力を伝える
- 統計データや他社の職場情報等の参照
- 他社の求人票の参照
- 求職者に仕事の内容を具体的にイメージしてもらう

The screenshot shows the homepage of the 'jobtag' website. At the top, there is a navigation bar with the following items: '当サイトについて', '適職を知る', '職業を検索する', '業種・職種を知る', '企業向け支援ツール', and 'よくあるお問い合わせ'. The main heading is '使ってみよう！' (Try it!). Below this are four buttons: '個人での利用', '企業での利用', '支援者としての利用', and '便利な情報など'. A large 'SEARCH' watermark is overlaid on the page. Below the search bar, there are four circular icons representing different search methods: '適職探索' (Suitable job search), 'テーマ別' (By theme), 'イメージ検索 (地図)' (Image search (map)), and '仕事の性質' (Job nature). The page also features the '厚生労働省' (Ministry of Health, Labour and Welfare) logo and a 'マイリスト' (My list) button.

ハローワークの求人者支援サービス

- 就職活動に役立つ情報の提供
- 窓口相談
- マンツーマン就職支援
- 応募準備の助言 等

ハローワーク

事業所訪問サービス
を行っています

応募が増えるような
求人条件や雇用管理に
関する提案をします

ハローワークが作成する
求人情報誌もあります

会社説明会や
セミナーを
開催しています

助成金制度が活用できます

ハローワークは
求人者の皆様を
支援いたします！

求職者

応募

採用

求人者

