

報道関係者 各位

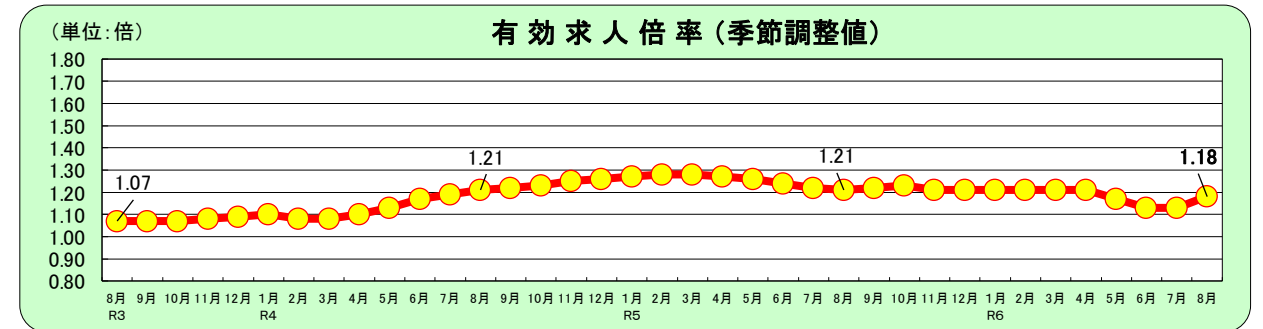
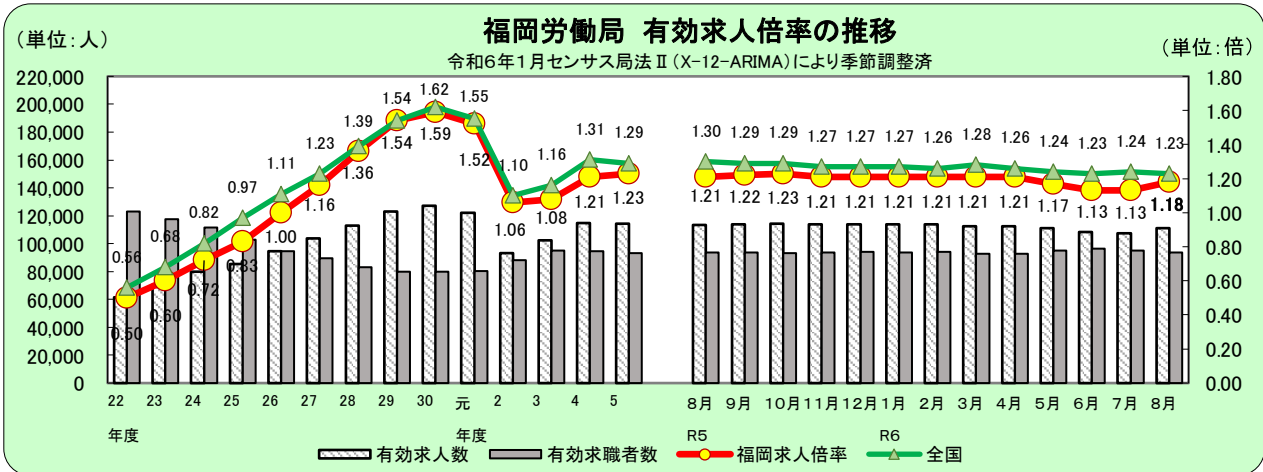
令和6年10月1日
【照会先】 職業安定部 職業安定課
 課長 岡村 克則
 地方労働市場情報官 篠原 直樹
 (直通電話) 092 (434) 9801

雇用情勢（令和6年8月分）について

概要

■現下の雇用情勢は、改善しているものの、求人の動きにやや弱さがみられるなど物価上昇等が雇用に与える影響に留意する必要がある。

- ・有効求人倍率（受理地別・季節調整値）は1.18倍で、前月を+0.05ポイント上回った。
 有効求人数（季節調整値）は前月に比べ3.1%増加した。
 有効求職者数（季節調整値）は前月に比べ1.4%減少した。
- ・新規求人倍率（受理地別・季節調整値）は2.62倍で、前月を+0.45ポイント上回った。
 新規求人数（季節調整値）は前月に比べ8.5%増加した。
 新規求職者数（季節調整値）は前月に比べ10.3%減少した。
- ・新規求人数（原数値）は対前年同月比2.1%増加した。
- ・新規求職者数（原数値）は対前年同月比14.2%減少した。



有効求人倍率	4月	5月	6月	7月	8月	9月	10月	11月	12月	1月	2月	3月
6年度	1.21	1.17	1.13	1.13	1.18							
5年度	1.27	1.26	1.24	1.22	1.21	1.22	1.23	1.21	1.21	1.21	1.21	1.21
4年度	1.10	1.13	1.17	1.19	1.21	1.22	1.23	1.25	1.26	1.27	1.28	1.28
3年度	1.04	1.06	1.07	1.08	1.07	1.07	1.07	1.08	1.09	1.10	1.08	1.08

1.数値は季節調整値である(令和5年12月以前の数値は、令和6年1月分公表時に新季節指数により改定)。

2.新規学卒を除き、パートタイムを含む。

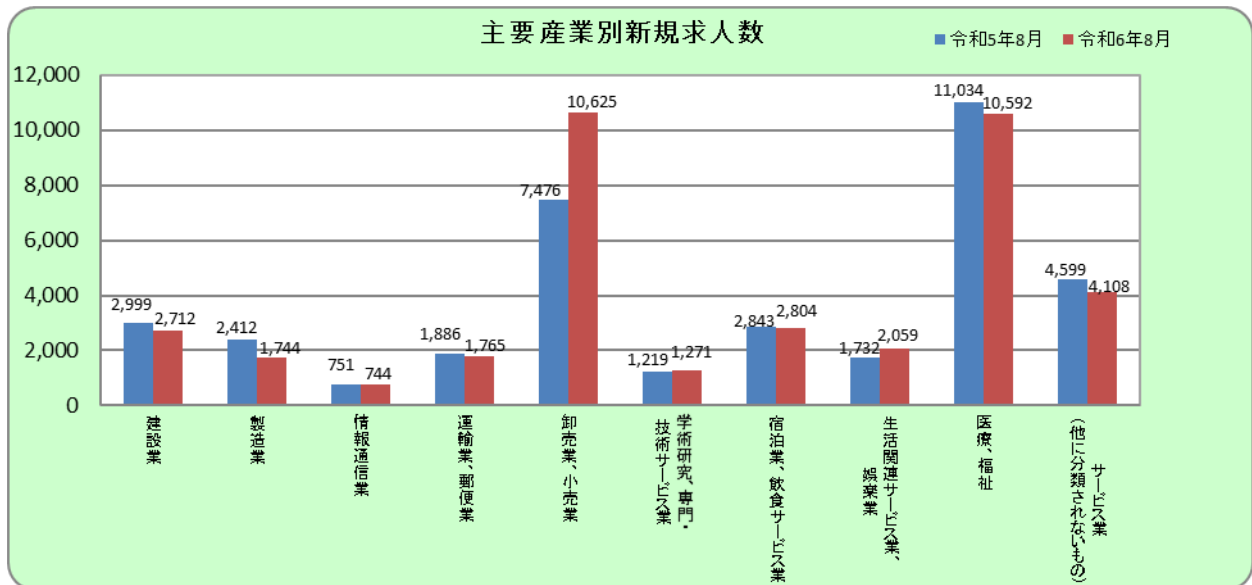
注) 本公表資料における有効求人倍率、新規求人倍率、有効求人数及び新規求人数は、本局管内のハローワークが受理した求人数(受理地別求人数)により算出したものである。

注) ハローワークインターネットサービスの機能拡充に伴い、令和3年9月以降の数値には、ハローワークに来所せず、オンライン上で求職登録した求職者数や、求職者がハローワークインターネットサービスの求人へ直接応募した就職件数等が含まれている。

1 新規求人数の動向（原数値）【表1、表2、表6】

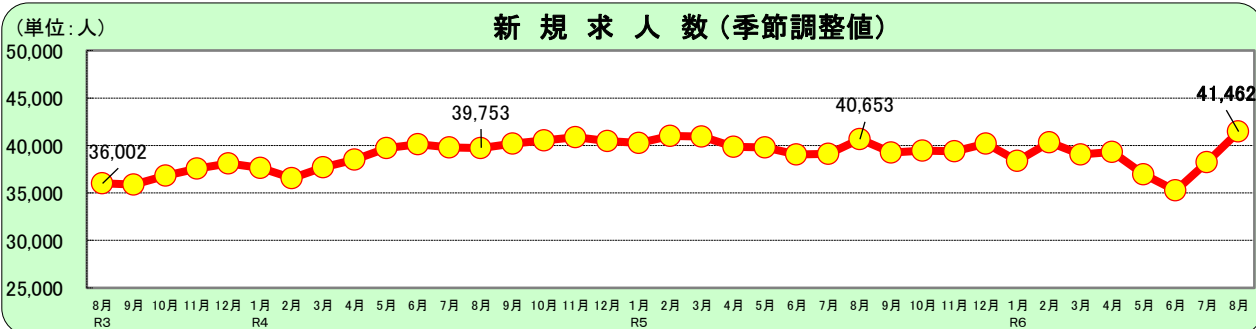
- 新規求人数は40,135人で、対前年同月比2.1%増と2か月連続で前年同月を上回った。
- 産業別（対前年同月比）にみると、増加した業種は、学術研究、専門・技術サービス業が12か月連続、生活関連サービス業、娯楽業が2か月連続、金融業、保険業が2か月ぶり、卸売業、小売業が3か月ぶりに増加した。
減少した業種では、製造業が10か月連続、サービス業（他に分類されないもの）が4か月連続、建設業、情報通信業、運輸業、郵便業及び医療、福祉が2か月ぶり、不動産業、物品賃貸業及び宿泊業、飲食サービス業が3か月ぶりに減少した。
- 事業所規模別（対前年同月比）にみると、30～99人及び300～499人の規模で減少したが、4人以下、5～29人、100～299人、500～999人及び1,000人以上の規模で増加した。（P6）

建設業	(▲ 9.6 %)	製造業	(▲ 27.7 %)
情報通信業	(▲ 0.9 %)	運輸業、郵便業	(▲ 6.4 %)
卸売業、小売業	(▲ 42.1 %)	金融業、保険業	(▲ 61.8 %)
不動産業、物品賃貸業	(▲ 13.1 %)	学術研究、専門・技術サービス業	(▲ 4.3 %)
宿泊業、飲食サービス業	(▲ 1.4 %)	生活関連サービス業、娯楽業	(▲ 18.9 %)
医療、福祉	(▲ 4.0 %)	サービス業(他に分類されないもの)	(▲ 10.7 %)



(注) 令和6年4月以降については令和5年7月改定の「日本標準産業分類」に基づく区分、令和6年3月以前については平成25年10月改定の「日本標準産業分類」に基づく区分により表章している。

《参考》■新規求人数（季節調整値）の推移



有効求人倍率	4月	5月	6月	7月	8月	9月	10月	11月	12月	1月	2月	3月
6年度	39,342	36,925	35,241	38,213	41,462							
5年度	39,841	39,816	39,021	39,127	40,653	39,224	39,465	39,357	40,182	38,405	40,318	39,036
4年度	38,483	39,709	40,160	39,758	39,753	40,185	40,525	40,855	40,439	40,277	41,021	40,945
3年度	34,217	33,800	34,346	35,472	36,002	35,881	36,795	37,535	38,111	37,644	36,528	37,718

1.数値は季節調整値である（令和5年12月以前の数値は、令和6年1月分公表時に新季節指数により改定）。

2.新規学卒を除き、パートタイムを含む。

2 新規求職者の動向（原数値）【表1、表3、表4、表6】

○ 新規求職者（パートを含む）は14,534人で、対前年同月比14.2%減と2か月ぶりに前年同月を下回った。

なお、男性求職者は対前年同月比13.5%減少し、女性求職者は同14.8%減少した。

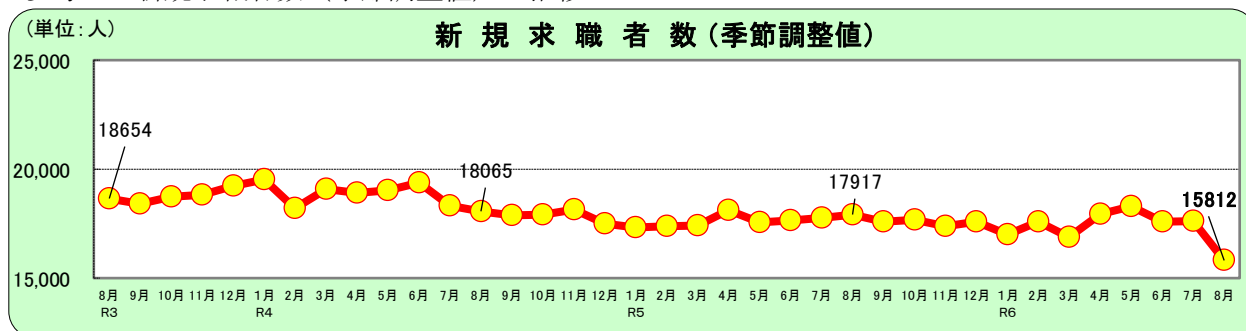
○ 新規常用求職者（パートを含む）を状態別でみると、離職者は対前年同月比14.0%減（2か月ぶり）、うち事業主都合は同16.5%減（3か月ぶり）、自己都合は同13.9%減（2か月ぶり）となり、在職者は同14.8%減（2か月ぶり）、無業者は同15.3%減（2か月ぶり）となった。

なお、年齢別では、全ての年齢層で減少した。（P7）

新規常用求職者の推移（パートを含む）

	求職者数 (合計)	前年同月比	就業・不就業の状態別									
			在職者		離職者				無業者			
			前年同月比	前年同月比	うち事業主都合	前年同月比	うち自己都合	前年同月比	前年同月比			
2年度計	215,439	▲ 3.8	49,867	▲ 11.1	148,683	0.5	43,408	19.6	97,005	▲ 5.8	16,889	▲ 14.3
3年度計	221,747	2.9	57,762	15.8	144,686	▲ 2.7	35,214	▲ 18.9	99,796	2.9	19,299	14.3
4年度計	217,324	▲ 2.0	54,058	▲ 6.4	143,511	▲ 0.8	32,881	▲ 6.6	101,634	1.8	19,755	2.4
5年度計	209,785	▲ 3.5	50,744	▲ 6.1	140,743	▲ 1.9	32,294	▲ 1.8	99,929	▲ 1.7	18,298	▲ 7.4
5年 8月	16,912	▲ 3.0	4,135	▲ 4.5	11,220	▲ 1.9	2,342	2.2	8,286	▲ 1.9	1,557	▲ 6.5
9月	16,878	▲ 1.5	4,036	▲ 5.3	11,281	0.5	2,213	▲ 3.1	8,457	1.6	1,561	▲ 5.8
10月	17,900	2.5	4,081	▲ 0.2	12,283	3.9	2,858	1.7	8,741	5.0	1,536	▲ 1.1
11月	14,827	▲ 6.0	3,817	▲ 6.3	9,672	▲ 6.0	2,050	▲ 10.3	7,083	▲ 4.6	1,338	▲ 4.7
12月	12,660	▲ 1.6	3,659	▲ 3.3	7,917	▲ 1.5	1,809	2.0	5,644	▲ 2.9	1,084	2.9
6年 1月	18,249	0.1	5,106	4.6	11,749	▲ 1.4	2,436	▲ 0.1	8,652	▲ 1.9	1,394	▲ 3.3
2月	17,602	▲ 2.1	5,169	▲ 3.6	10,911	▲ 1.4	2,309	3.9	7,938	▲ 3.0	1,522	▲ 2.1
3月	17,551	▲ 7.4	4,877	▲ 8.7	10,947	▲ 6.9	2,340	▲ 4.4	7,921	▲ 8.0	1,727	▲ 6.7
4月	25,505	4.3	4,230	7.7	19,331	3.7	5,800	6.1	11,917	2.7	1,944	3.5
5月	19,919	3.1	4,414	7.3	13,783	2.2	3,307	▲ 0.6	9,584	2.8	1,722	0.6
6月	16,304	▲ 6.5	4,123	▲ 2.2	10,712	▲ 8.1	2,546	0.4	7,561	▲ 10.8	1,469	▲ 5.8
7月	17,043	6.4	4,056	12.4	11,531	5.1	2,765	5.9	8,114	4.0	1,456	1.9
8月	14,488	▲ 14.3	3,525	▲ 14.8	9,644	▲ 14.0	1,955	▲ 16.5	7,131	▲ 13.9	1,319	▲ 15.3

《参考》■新規求職者数（季節調整値）の推移



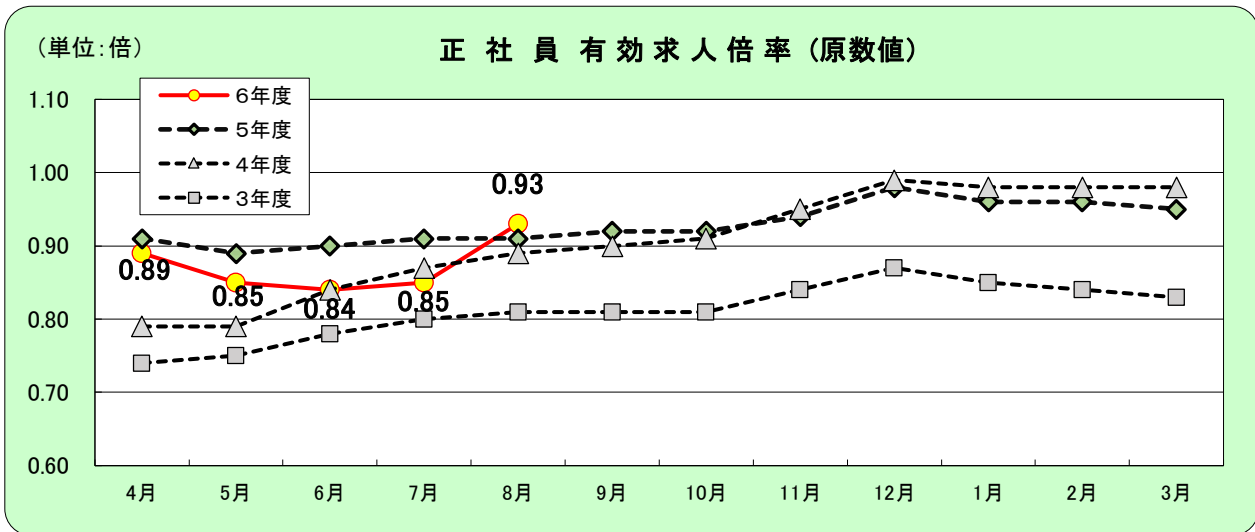
有効求人倍率	4月	5月	6月	7月	8月	9月	10月	11月	12月	1月	2月	3月
6年度	17,936	18,291	17,577	17,623	15,812							
5年度	18,124	17,571	17,658	17,756	17,917	17,584	17,663	17,391	17,594	16,994	17,591	16,867
4年度	18,913	19,024	19,382	18,306	18,065	17,868	17,897	18,138	17,511	17,325	17,391	17,415
3年度	18,571	16,587	18,080	18,722	18,654	18,411	18,746	18,831	19,230	19,522	18,196	19,072

1.数値は季節調整値である（令和5年12月以前の数値は、令和6年1月分公表時に新季節指数により改定）。

2.新規卒を除き、パートタイムを含む。

3 正社員有効求人倍率の動向（原数値）【表5】

○ 正社員有効求人倍率は0.93倍となり、前年同月を0.02ポイント上回った。



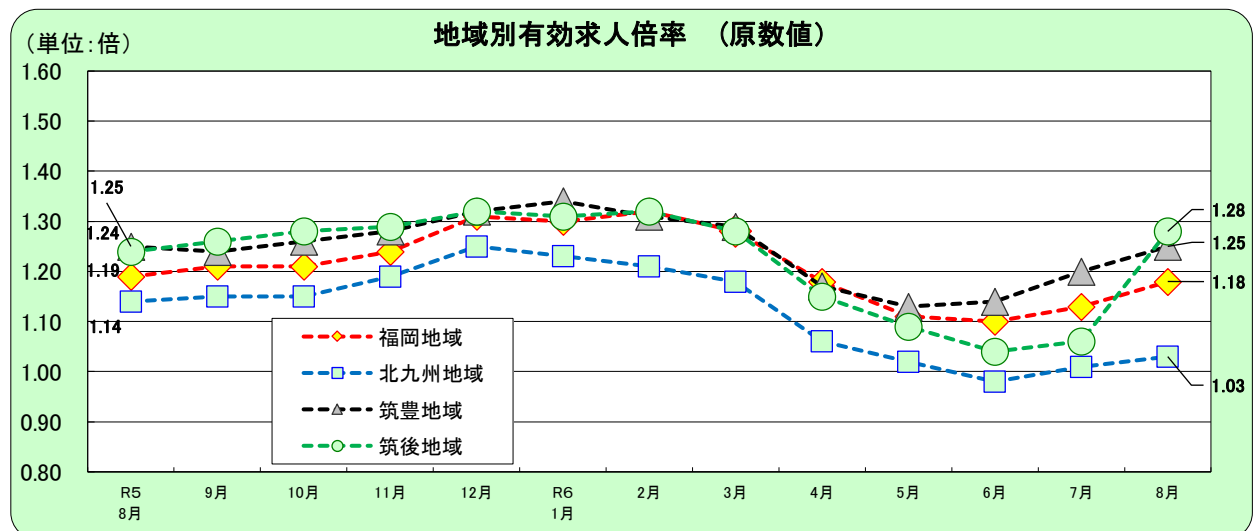
正社員有効求人倍率	4月	5月	6月	7月	8月	9月	10月	11月	12月	1月	2月	3月
6年度	0.89	0.85	0.84	0.85	0.93							
5年度	0.91	0.89	0.90	0.91	0.91	0.92	0.92	0.94	0.98	0.96	0.96	0.95
4年度	0.79	0.79	0.84	0.87	0.89	0.90	0.91	0.95	0.99	0.98	0.98	0.98
3年度	0.74	0.75	0.78	0.80	0.81	0.81	0.81	0.84	0.87	0.85	0.84	0.83

数値は原数値である。

注) 正社員の有効求人倍率は、正社員の月間有効求人数を、パートタイムを除く常用の月間有効求職者数で除して算出しているが、パートタイムを除く常用の有効求職者数には派遣労働者や契約社員を希望する者も含まれるため、厳密な意味での正社員有効求人倍率より低い値となる。

4 地域別有効求人倍率の動向(原数値)【表6】

○ 有効求人倍率を地域別にみると、福岡地域は1.18倍で0.01ポイント、北九州地域では1.03倍で0.11ポイント前年同月を下回り、筑豊地域は1.25倍で前年同月と同倍、筑後地域は1.28倍で0.04ポイント前年同月を上回った。



地域別有効求人倍率	R5 8月	9月	10月	11月	12月	R6 1月	2月	3月	4月	5月	6月	7月	8月
福岡地域	1.19	1.21	1.21	1.24	1.31	1.30	1.32	1.28	1.18	1.11	1.10	1.13	1.18
北九州地域	1.14	1.15	1.15	1.19	1.25	1.23	1.21	1.18	1.06	1.02	0.98	1.01	1.03
筑豊地域	1.25	1.24	1.26	1.28	1.32	1.34	1.31	1.29	1.17	1.13	1.14	1.20	1.25
筑後地域	1.24	1.26	1.28	1.29	1.32	1.31	1.32	1.28	1.15	1.09	1.04	1.06	1.28

数値は原数値である。

表1 一般職業紹介状況

令和6年8月

		6年 8月	6年 7月	5年 8月	対前月	原数値	季節調整値
					増減率、差 (%、ポイント)	対前年同月 増減率、差 (%、ポイント)	対前月 増減率、差 (%、ポイント)
全 数	1 月間有効求職者数(人)	93,738 93,466	95,108 97,172	93,441 93,670	▲ 3.8	▲ 0.2	▲ 1.4
	2 新規求職申込件数(件)	15,812 14,534	17,623 17,084	17,917 16,945	▲ 14.9	▲ 14.2	▲ 10.3
	3 月間有効求人数 (人)	110,944 108,814	107,619 106,597	113,207 111,865	2.1	▲ 2.7	3.1
	4 新規求人数 (人)	41,462 40,135	38,213 38,049	40,653 39,313	5.5	2.1	8.5
	5 就職件数 (件)	3,236	4,100	3,912	▲ 21.1	▲ 17.3	—
	6 有効求人倍率(受理地別)(倍)	1.18	1.13	1.21	—	—	0.05
	7 新規求人倍率(受理地別)(倍)	2.62	2.17	2.27	—	—	0.45
フ ル タ イ ム	1 月間有効求職者数(人)	57,334	59,192	58,642	▲ 3.1	▲ 2.2	
	2 新規求職申込件数(件)	9,432	10,947	11,139	▲ 13.8	▲ 15.3	
	3 月間有効求人数 (人)	66,479	63,756	68,275	4.3	▲ 2.6	
	4 新規求人数 (人)	25,192	22,822	23,102	10.4	9.0	
	5 就職件数 (件)	1,817	2,331	2,321	▲ 22.1	▲ 21.7	
	6 有効求人倍率(受理地別)(倍)	1.16	1.08	1.16	0.08	0.00	
	7 新規求人倍率(受理地別)(倍)	2.67	2.08	2.07	0.59	0.60	
パ ー ト	1 月間有効求職者数(人)	36,132	37,980	35,028	▲ 4.9	3.2	
	2 新規求職申込件数(件)	5,102	6,137	5,806	▲ 16.9	▲ 12.1	
	3 月間有効求人数 (人)	42,335	42,841	43,590	▲ 1.2	▲ 2.9	
	4 新規求人数 (人)	14,943	15,227	16,211	▲ 1.9	▲ 7.8	
	5 就職件数 (件)	1,419	1,769	1,591	▲ 19.8	▲ 10.8	
	6 有効求人倍率(受理地別)(倍)	1.17	1.13	1.24	0.04	▲0.07	
	7 新規求人倍率(受理地別)(倍)	2.93	2.48	2.79	0.45	0.14	

(注) 新規学卒を除きパートタイムを含む原数値。

ただし「全数」1～4欄上段及び6、7欄は 季節調整値

季節調整法はセンサス局法Ⅱ(X-12-ARIMA)による。(令和6年1月分公表時に改定済み)

表2 産業別、規模別一般新規求人状況

令和6年8月

	全 数	パート除く	パートタイム	対前年増減率 (%)		
				全 数	パート除く	パートタイム
合 計	40,135	25,192	14,943	2.1	9.0	▲ 7.8
A、B 農林漁業	92	45	47	▲ 30.3	4.7	▲ 47.2
C 鉱業、採石業、砂利採取業	10	10	0	▲ 23.1	▲ 23.1	—
(052 石炭・亜炭鉱業)	0	0	0	—	—	—
D 建設業	2,712	2,533	179	▲ 9.6	▲ 10.3	2.9
(06 総合工事業)	1,307	1,201	106	▲ 11.4	▲ 12.6	5.0
E 製造業	1,744	1,320	424	▲ 27.7	▲ 28.5	▲ 25.0
09 食料品製造業	453	252	201	▲ 37.2	▲ 34.5	▲ 40.2
10 飲料・たばこ・飼料製造業	36	28	8	▲ 30.8	▲ 24.3	▲ 46.7
11 繊維工業	40	22	18	▲ 14.9	▲ 29.0	12.5
12 木材・木製品製造業	17	15	2	▲ 46.9	▲ 37.5	▲ 75.0
13 家具・装備品製造業	29	21	8	▲ 56.7	▲ 63.2	▲ 20.0
14 パルプ・紙・紙加工品製造業	52	37	15	18.2	5.7	66.7
15 印刷・同関連業	37	25	12	48.0	13.6	300.0
16 化学工業	68	40	28	▲ 6.8	▲ 41.2	460.0
17 石油製品・石炭製品製造業	2	2	0	▲ 92.6	▲ 92.6	—
18 プラスチック製品製造業	84	65	19	12.0	8.3	26.7
19 ゴム製品製造業	26	23	3	▲ 29.7	▲ 23.3	▲ 57.1
21 窯業・土石製品製造業	106	96	10	10.4	18.5	▲ 33.3
22 鉄鋼業	64	59	5	▲ 37.3	▲ 38.5	▲ 16.7
23 非鉄金属製造業	7	7	0	▲ 46.2	▲ 46.2	—
24 金属製品製造業	235	220	15	▲ 30.9	▲ 29.7	▲ 44.4
25 はん用機械器具製造業	102	86	16	▲ 34.2	▲ 35.3	▲ 27.3
26 生産用機械器具製造業	61	52	9	▲ 26.5	▲ 29.7	0.0
27 業務用機械器具製造業	17	9	8	41.7	▲ 18.2	700.0
28 電子部品・デバイス・電子回路製造業	22	19	3	▲ 43.6	▲ 44.1	▲ 40.0
29 電気機械器具製造業	110	76	34	▲ 36.8	▲ 44.1	▲ 10.5
30 情報通信機械器具製造業	16	12	4	300.0	—	0.0
28,30 ハードウェア製造関係	38	31	7	▲ 11.6	▲ 8.8	▲ 22.2
31 輸送用機械器具製造業	138	135	3	▲ 25.0	▲ 21.1	▲ 76.9
(311 自動車・同附属品)	91	89	2	▲ 35.0	▲ 32.6	▲ 75.0
(313 船舶製造・修理業、船用機関)	9	8	1	▲ 35.7	▲ 42.9	—
(273,274,275,323 精密機械器具等)	17	9	8	112.5	28.6	700.0
(275 光学機械器具・レンズ)	0	0	0	▲ 100.0	▲ 100.0	—
(323 時計・同部分品)	0	0	0	—	—	—
20,32 その他の製造業	22	19	3	120.0	111.1	200.0
F 電気・ガス・熱供給・水道業	35	27	8	(▲ 2.8)	(▲ 12.9)	(60.0)
G 情報通信業	744	674	70	▲ 0.9	2.7	▲ 26.3
(39 情報サービス業)	567	518	49	▲ 8.7	▲ 7.0	▲ 23.4
H 運輸業、郵便業	1,765	1,443	322	(▲ 6.4)	(▲ 8.4)	(3.9)
I 卸売業、小売業	10,625	6,590	4,035	(42.1)	(103.5)	(▲ 4.8)
(50～55 卸売業)	1,269	907	362	(▲ 1.8)	(3.8)	(▲ 13.4)
(56～61 小売業)	9,356	5,683	3,673	(51.3)	(140.3)	(▲ 3.8)
(56 各種商品小売業)	2,390	73	2,317	(34.7)	(217.4)	(32.3)
J 金融業、保険業	165	111	54	61.8	70.8	45.9
K 不動産業、物品賃貸業	616	420	196	▲ 13.1	▲ 14.1	▲ 10.9
(70 物品賃貸業)	201	156	45	▲ 6.5	13.9	▲ 42.3
L 学術研究、専門・技術サービス業	1,271	984	287	4.3	16.9	▲ 23.9
(73 広告業)	31	28	3	▲ 34.0	▲ 31.7	▲ 50.0
M 宿泊業、飲食サービス業	2,804	949	1,855	▲ 1.4	11.4	▲ 6.8
(75 宿泊業)	178	78	100	4.7	8.3	2.0
(76 飲食店)	1,962	836	1,126	▲ 9.5	9.4	▲ 19.9
N 生活関連サービス業、娯楽業	2,059	1,021	1,038	18.9	20.1	17.7
O 教育、学習支援業	463	220	243	▲ 51.4	▲ 62.3	▲ 34.3
P 医療、福祉	10,592	6,241	4,351	(▲ 4.0)	(▲ 3.5)	(▲ 4.8)
(83 医療業)	4,059	2,655	1,404	(3.3)	(1.0)	(7.9)
(85 社会保険・社会福祉・介護事業)	6,503	3,573	2,930	(▲ 8.3)	(▲ 6.8)	(▲ 10.2)
Q 複合サービス事業	151	74	77	▲ 34.6	▲ 44.8	▲ 20.6
R サービス業(他に分類されないもの)	4,108	2,446	1,662	(▲ 10.7)	(▲ 2.4)	(▲ 20.6)
S、T 公務・その他	179	84	95	▲ 3.8	▲ 1.2	▲ 5.9
事業規模						
4人以下	6,903	3,436	3,467	0.3	▲ 6.9	8.6
5～29	20,848	14,170	6,678	7.2	21.1	▲ 13.7
30～99	7,679	5,076	2,603	▲ 8.0	▲ 2.5	▲ 17.0
100～299	3,545	1,716	1,829	1.3	▲ 5.4	8.5
300～499	447	295	152	▲ 19.0	▲ 26.3	0.0
500～999	324	212	112	5.5	13.4	▲ 6.7
1000人以上	389	287	102	33.7	184.2	▲ 46.3

(注) 令和6年4月以降については令和5年7月改定の「日本標準産業分類」に基づく区分、令和6年3月以前については平成25年10月改定の「日本標準産業分類」に基づく区分により表章している。令和6年4月以降の対前年同月比については、産業分類改定による影響のある産業について()で示している。

表3 一般求職者内訳

	6年8月	6年7月	5年8月	対前年同月 増減率 (%、ポイント)
新規求職者	※ 14,534	※ 17,084	※ 16,945	▲ 14.2
男	6,160	7,418	7,119	▲ 13.5
女	8,357	9,644	9,804	▲ 14.8
うち受給者	4,726	5,789	5,693	▲ 17.0
有効求職者	※ 93,466	※ 97,172	※ 93,670	▲ 0.2
男	41,688	43,287	41,243	1.1
女	51,633	53,739	52,292	▲ 1.3
うち受給者	37,545	39,128	39,014	▲ 3.8

※ 求職申込時に性別登録がなかった者を含むため、男女計と一致しない。

表4 年齢別常用新規・有効の求職状況

	6年8月	6年7月	5年8月	対前年同月 増減率 (%、ポイント)
新規求人	35,437	32,963	34,546	2.6
新規求職	14,488	17,043	16,912	▲ 14.3
29歳以下	2,564	2,973	3,245	▲ 21.0
30～44歳	3,996	4,364	4,785	▲ 16.5
45～54歳	2,923	3,480	3,491	▲ 16.3
55歳以上	5,005	6,226	5,391	▲ 7.2
新規求人倍率(受理地別)	2.45	1.93	2.04	0.41
有効求人	95,040	92,715	99,043	▲ 4.0
有効求職	93,227	96,936	93,457	▲ 0.2
29歳以下	16,894	17,635	17,892	▲ 5.6
30～44歳	25,580	26,202	26,520	▲ 3.5
45～54歳	19,044	19,661	19,078	▲ 0.2
55歳以上	31,709	33,438	29,967	5.8
有効求人倍率(受理地別)	1.02	0.96	1.06	▲ 0.04

(注) 新規学卒を除きパートタイムを含む。(原数値)

表5 雇用形態別常用職業紹介状況

令和6年8月

		6年8月	6年7月	5年8月	対前年同月 増減率 (%、ポイント)
パート タイム を除く 常用	1 月間有効求職者数 (人)	57,259	59,126	58,568	▲ 2.2
	2 新規求職申込件数 (件)	9,415	10,932	11,127	▲ 15.4
	3 月間有効求人 (人)	63,711	60,960	65,027	▲ 2.0
	4 新規求人数 (人)	24,324	21,759	22,000	10.6
	5 就職件数 (件)	1,759	2,244	2,245	▲ 21.6
	6 充足数 (件)	1,816	2,297	2,315	▲ 21.6
	7 有効求人倍率(受理地別)(3/1)(倍)	1.11	1.03	1.11	0.00
	8 新規求人倍率(受理地別)(4/2)(倍)	2.58	1.99	1.98	0.60
	9 就職率(5/2×100) (%)	18.7	20.5	20.2	▲ 1.5
	10 充足率(6/4×100) (%)	7.5	10.6	10.5	▲ 3.0
正 社 員	11 月間有効求人 (人)	53,257	50,448	53,214	0.1
	12 新規求人数 (人)	20,575	17,757	17,929	14.8
	13 就職件数 (件)	1,439	1,857	1,857	▲ 22.5
	14 充足数 (件)	1,458	1,865	1,909	▲ 23.6
	15 有効求人倍率(受理地別)(11/1)(倍)	0.93	0.85	0.91	0.02
	16 充足率(14/12×100)(%)	7.1	10.5	10.6	▲ 3.5
常用 的 パ ー ト タ イ ム	17 月間有効求職者数 (人)	35,968	37,810	34,889	3.1
	18 新規求職申込件数 (件)	5,073	6,111	5,785	▲ 12.3
	19 月間有効求人 (人)	31,329	31,755	34,016	▲ 7.9
	20 新規求人数 (人)	11,113	11,204	12,546	▲ 11.4
	21 就職件数 (件)	1,291	1,629	1,455	▲ 11.3
	22 充足数 (件)	1,335	1,672	1,502	▲ 11.1
	23 有効求人倍率(受理地別)(19/17)(倍)	0.87	0.84	0.97	▲0.10
	24 新規求人倍率(受理地別)(20/18)(倍)	2.19	1.83	2.17	0.02
	25 就職率(21/18×100) (%)	25.4	26.7	25.2	0.2
	26 充足率(22/20×100) (%)	12.0	14.9	12.0	0.0

(注)1. 新規卒者を除き原数値。

2. 正社員の有効求人倍率は正社員の月間有効求人数をパートタイムを除く常用の月間有効求職者数で除して算出しているがパートタイムを除く常用の有効求職者数には派遣労働者や契約社員を希望する者も含まれるため、厳密な意味での正社員有効求人倍率より低い値となる。

九州・沖縄地域の雇用情勢 (令和6年8月分)

○有効求人倍率（受理地別・季節調整値）は1.19倍で、前月を+0.03ポイント上回った。

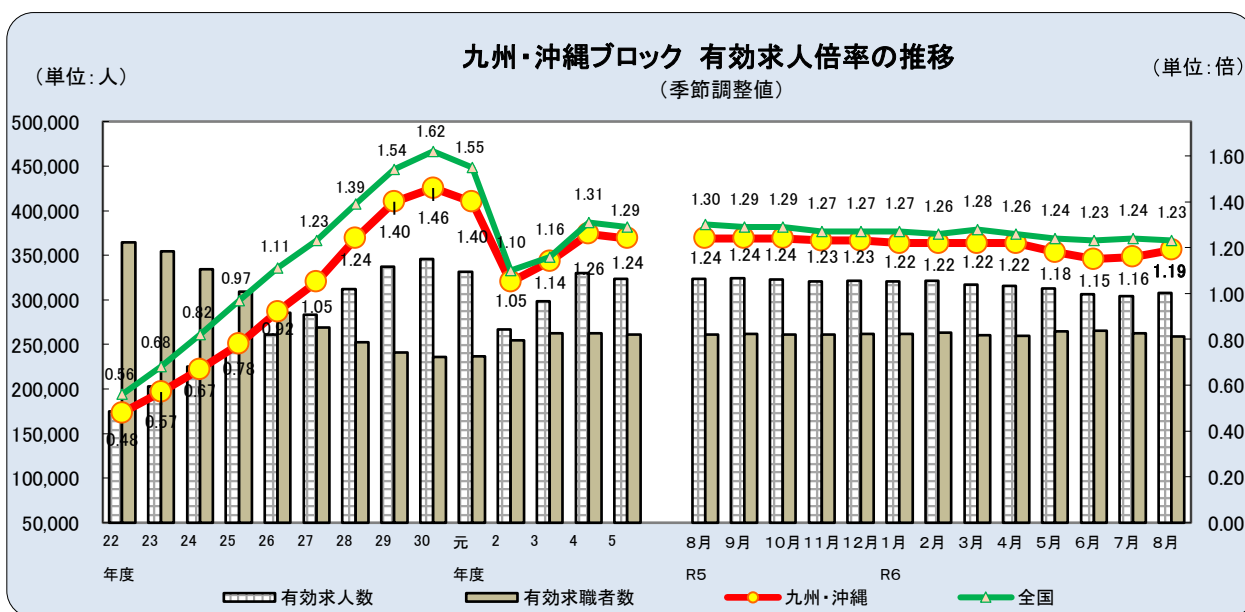
- ・有効求人数（季節調整値）は前月に比べ1.1%増加した。
- ・有効求職者数（季節調整値）は前月に比べ1.4%減少した。

○新規求人倍率（受理地別・季節調整値）は2.30倍で、前月を+0.23ポイント上回った。

- ・新規求人数（季節調整値）は前月に比べ3.3%増加した。
- ・新規求職者数（季節調整値）は前月に比べ6.9%減少した。

○新規求人数（原数値）は、前年同月に比べ5.2%減少した。

○新規求職者数（原数値）は、前年同月に比べ12.2%減少した。



■九州・沖縄ブロック

有効求人倍率	4月	5月	6月	7月	8月	9月	10月	11月	12月	1月	2月	3月
令和6年度	1.22	1.18	1.15	1.16	1.19							
令和5年度	1.28	1.27	1.26	1.25	1.24	1.24	1.24	1.23	1.23	1.22	1.22	1.22
令和4年度	1.19	1.20	1.23	1.24	1.25	1.26	1.27	1.29	1.29	1.30	1.29	1.29
令和3年度	1.08	1.10	1.12	1.12	1.12	1.13	1.14	1.15	1.16	1.17	1.17	1.17
令和2年度	1.18	1.09	1.05	1.03	1.01	0.99	1.01	1.02	1.02	1.03	1.05	1.07

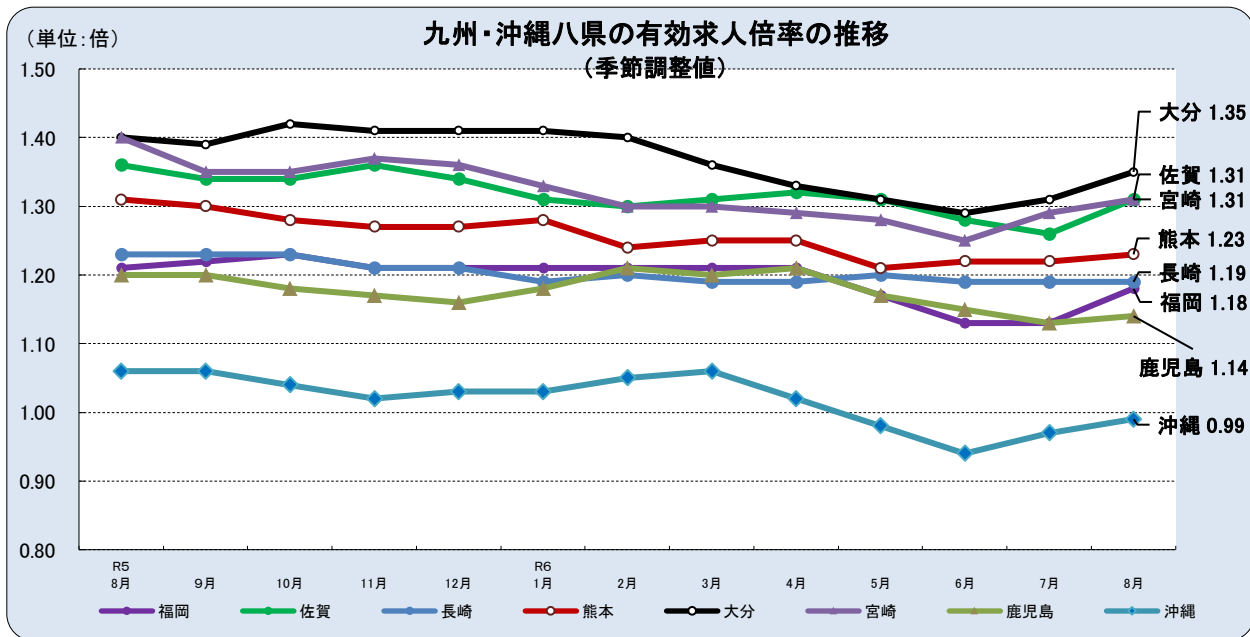
有効求人数	4月	5月	6月	7月	8月	9月	10月	11月	12月	1月	2月	3月
令和6年度	315,616	312,627	306,283	304,378	307,660							
令和5年度	330,373	328,915	327,651	326,357	323,865	324,113	322,571	320,622	321,086	320,321	321,501	317,233
令和4年度	316,956	323,232	328,320	330,172	330,596	330,892	332,632	333,100	333,568	334,581	335,307	332,751
令和3年度	283,904	286,186	285,708	289,073	292,863	295,477	297,984	303,677	307,538	313,586	311,683	312,988
令和2年度	274,796	254,925	253,115	256,937	260,412	257,894	265,447	271,274	273,142	273,003	274,291	279,036

有効求職者数	4月	5月	6月	7月	8月	9月	10月	11月	12月	1月	2月	3月
令和6年度	259,688	264,299	265,639	262,509	258,831							
令和5年度	258,322	258,532	259,977	261,864	260,934	262,125	261,014	261,163	262,083	261,979	263,262	260,315
令和4年度	267,176	268,403	267,417	265,642	264,360	262,104	261,215	258,951	258,802	258,149	259,129	258,712
令和3年度	262,517	260,339	256,118	257,116	261,106	261,997	262,341	263,975	265,628	268,282	266,450	266,552
令和2年度	232,747	234,437	241,225	250,140	258,135	259,705	264,089	267,254	268,294	264,268	261,842	260,776

※数値は季節調整値(令和5年12月以前の数値は、令和6年1月分公表時に新季節指数により改定)。

注) 本公表資料における有効求人倍率、新規求人倍率、有効求人数及び新規求人数は、九州・沖縄地域の各労働局管内のハローワークが受理した求人数(受理地別求人数)により算出したものである。

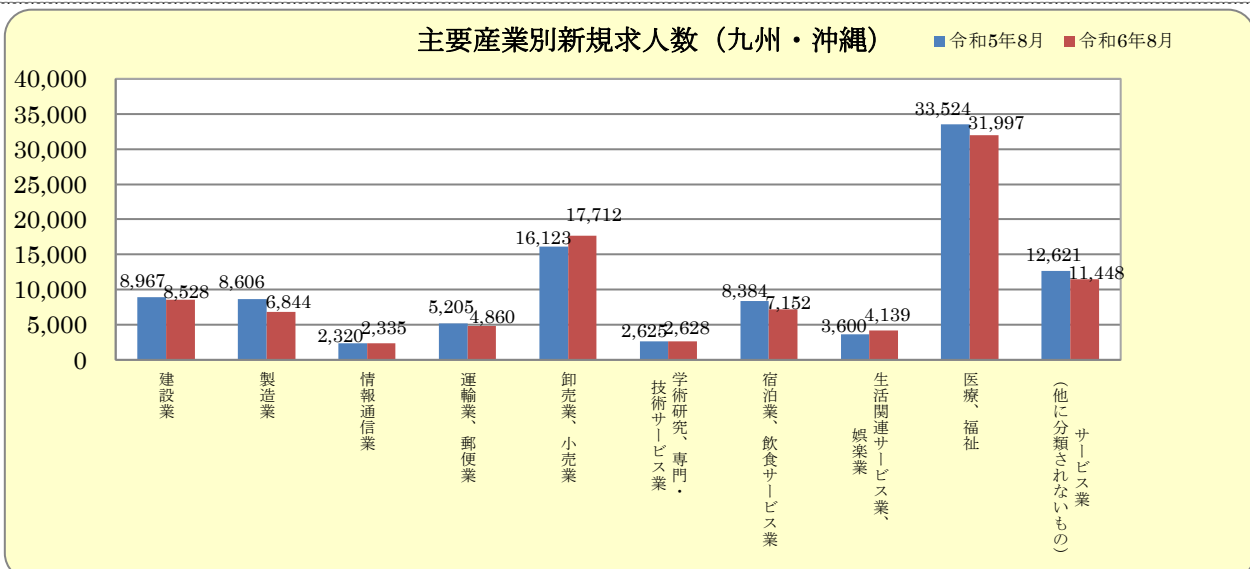
注) ハローワークインターネットサービスの機能拡充に伴い、令和3年9月以降の数値には、ハローワークに来所せず、オンライン上で求職登録した求職者数や、求職者がハローワークインターネットサービスの求人に直接応募した就職件数等が含まれている。



	R5 8月	9月	10月	11月	12月	R6 1月	2月	3月	4月	5月	6月	7月	8月	前月差
全国	1.30	1.29	1.29	1.27	1.27	1.27	1.26	1.28	1.26	1.24	1.23	1.24	1.23	▲ 0.01
九州・沖縄	1.24	1.24	1.24	1.23	1.23	1.22	1.22	1.22	1.22	1.18	1.15	1.16	1.19	0.03
福岡	1.21	1.22	1.23	1.21	1.21	1.21	1.21	1.21	1.21	1.17	1.13	1.13	1.18	0.05
佐賀	1.36	1.34	1.34	1.36	1.34	1.31	1.30	1.31	1.32	1.31	1.28	1.26	1.31	0.05
長崎	1.23	1.23	1.23	1.21	1.21	1.19	1.20	1.19	1.19	1.20	1.19	1.19	1.19	0.00
熊本	1.31	1.30	1.28	1.27	1.27	1.28	1.24	1.25	1.25	1.21	1.22	1.22	1.23	0.01
大分	1.40	1.39	1.42	1.41	1.41	1.41	1.40	1.36	1.33	1.31	1.29	1.31	1.35	0.04
宮崎	1.40	1.35	1.35	1.37	1.36	1.33	1.30	1.30	1.29	1.28	1.25	1.29	1.31	0.02
鹿児島	1.20	1.20	1.18	1.17	1.16	1.18	1.21	1.20	1.21	1.17	1.15	1.13	1.14	0.01
沖縄	1.06	1.06	1.04	1.02	1.03	1.03	1.05	1.06	1.02	0.98	0.94	0.97	0.99	0.02

■産業別新規求人数の対前年同月比 (九州・沖縄計)

建設業	(▲ 4.9 %)	製造業	(▲ 20.5 %)
情報通信業	(0.6 %)	運輸業、郵便業	(▲ 6.6 %)
卸売業、小売業	(9.9 %)	金融業、保険業	(▲ 3.9 %)
不動産業、物品賃貸業	(▲ 8.7 %)	学術研究、専門・技術サービス業	(0.1 %)
宿泊業、飲食サービス業	(▲ 14.7 %)	生活関連サービス業、娯楽業	(15.0 %)
医療、福祉	(▲ 4.6 %)	サービス業(他に分類されないもの)	(▲ 9.3 %)



(注) 令和6年4月以降については令和5年7月改定の「日本標準産業分類」に基づく区分、令和6年3月以前については平成25年10月改定の「日本標準産業分類」に基づく区分により表章している。

九州・沖縄八県労働市場主要指標

令和6年8月

項目	単位	九州								合計		
		福岡県	佐賀県	長崎県	熊本県	大分県	宮崎県	鹿児島県	沖縄県			
1 新規求職者数 季節調整値	人	14,534 ▲ 14.2	2,659 ▲ 15.3	4,059 ▲ 15.2	4,803 ▲ 9.9	3,163 ▲ 17.7	3,426 ▲ 15.2	5,384 ▲ 14.1	5,011	7.6	43,039 ▲ 12.2	
		15,812 ▲ 10.3	3,063 ▲ 6.7	4,566 ▲ 10.3	5,308 ▲ 6.0	3,587 ▲ 8.9	3,804 ▲ 5.8	6,024 ▲ 11.1	6,053	12.1	48,217 ▲ 6.9	
2 新規求人数 季節調整値	人	40,135	6,056 ▲ 2.4	8,740 ▲ 11.9	11,239 ▲ 9.9	7,756 ▲ 10.3	8,341 ▲ 9.0	11,685 ▲ 18.0	9,691	3.0	103,643 ▲ 5.2	
		41,462	6,975	9,382	12,000	8,451	8,983	12,570	10,911	9.8	110,734	
3 有効求職者数 季節調整値	人	93,466 ▲ 0.2	14,430 ▲ 2.9	21,554 ▲ 3.2	28,551 ▲ 0.2	17,085 ▲ 5.5	19,995 ▲ 3.3	33,495 ▲ 3.3	28,722	3.2	257,298 ▲ 1.3	
		93,738 ▲ 1.4	14,548 ▲ 2.5	21,898 ▲ 2.5	28,129 ▲ 1.0	17,375 ▲ 2.4	19,927 ▲ 2.0	33,670 ▲ 2.1	29,546	1.6	258,831 ▲ 1.4	
4 有効求人数 季節調整値	人	108,814 ▲ 2.7	18,193 ▲ 6.5	25,160 ▲ 5.8	33,388 ▲ 6.8	22,607 ▲ 8.9	25,322 ▲ 10.3	36,664 ▲ 8.7	27,586	4.1	297,734 ▲ 5.7	
		110,944	19,048	26,078	34,563	23,459	26,009	38,420	29,139	3.4	307,660	
5 就職者数	人	3,236 ▲ 17.3	879 ▲ 17.9	1,359 ▲ 16.4	1,321 ▲ 20.4	1,069 ▲ 21.4	1,191 ▲ 15.7	1,742 ▲ 14.6	1,202	8.5	11,999 ▲ 15.4	
6 紹介件数	件	10,756 ▲ 17.7	2,242 ▲ 21.3	3,573 ▲ 14.9	3,340 ▲ 22.0	2,648 ▲ 22.0	2,884 ▲ 20.6	4,017 ▲ 17.6	3,536	10.1	32,996 ▲ 16.5	
7 新規求人倍率 受理地別・ 季節調整値	倍	2.76	0.44	2.15	0.30	2.45	0.20	2.43	1.93	▲ 0.09	2.41	
		2.62	0.45	2.05	0.27	2.36	0.29	2.36	2.09	1.80	▲ 0.04	
8 有効求人倍率 受理地別・ 季節調整値	倍	1.16 ▲ 0.03	1.26 ▲ 0.05	1.17 ▲ 0.03	1.17 ▲ 0.08	1.32 ▲ 0.05	1.27 ▲ 0.10	1.09 ▲ 0.07	0.96	▲ 0.07	1.16 ▲ 0.05	
		1.18	0.05	1.19	0.00	1.35	0.04	1.31	1.14	0.01	1.19	
9 雇用保険 被保険者数	千人	1,782	0.3	358	0.4	503	0.0	301	▲ 0.3	452	0.9	4,427
10 雇用保険 受給者実人員	人	23,398 ▲ 4.3	3,455 ▲ 6.3	5,650 ▲ 8.8	7,826 ▲ 5.8	5,027 ▲ 9.2	4,796 ▲ 6.3	7,312 ▲ 6.7	6,161 ▲ 3.5		63,625 ▲ 5.8	

(注)1 1～8は新規学卒除き、パートタイムを含む。

2 9は一般、高齢、短時間を含む、10は基本手当基本分(高齢、特例を除き、短時間を含む)。

3 各県の左側は実数。右側は前年比(%・ポ)、ただし季節調整値は前月比(%・ポ)。