

報道関係者 各位

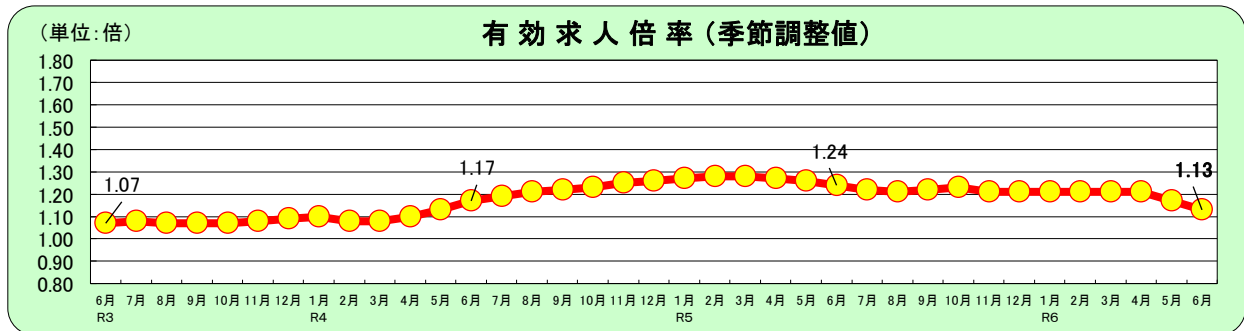
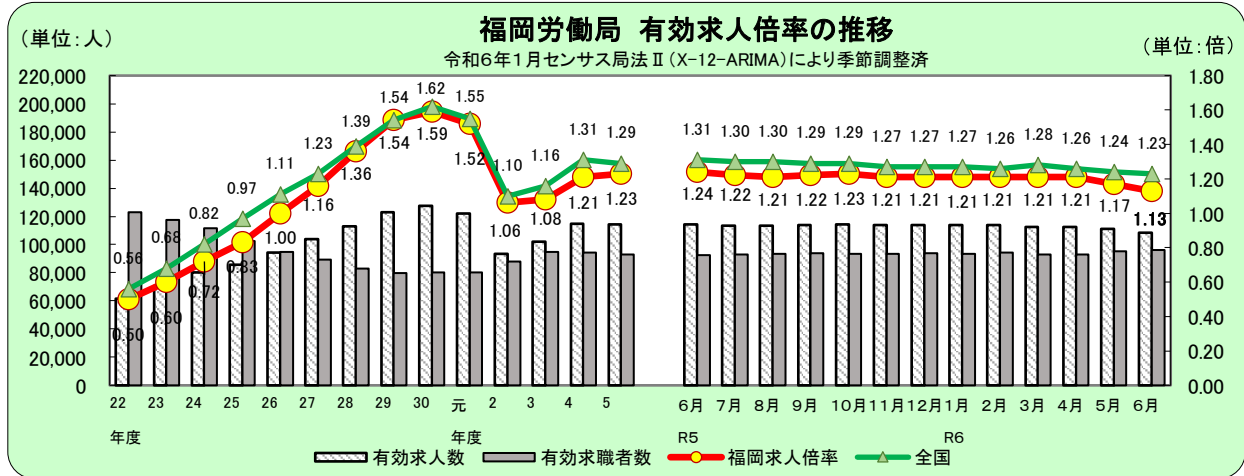
令和6年7月30日
【照会先】 職業安定部 職業安定課
 課長 岡村 克則
 地方労働市場情報官 篠原 直樹
 (直通電話) 092 (434) 9801

雇用情勢（令和6年6月分）について

概要

■現下の雇用情勢は、改善しているものの、求人の動きにやや弱さがみられるなど物価上昇等が雇用に与える影響に留意する必要がある。

- ・有効求人倍率（受理地別・季節調整値）は1.13倍で、前月を0.04ポイント下回った。
 有効求人数（季節調整値）は前月に比べ2.5%減少した。
 有効求職者数（季節調整値）は前月に比べ1.3%増加した。
- ・新規求人倍率（受理地別・季節調整値）は2.00倍で、前月を0.02ポイント下回った。
 新規求人数（季節調整値）は前月に比べ4.6%減少した。
 新規求職者数（季節調整値）は前月に比べ3.9%減少した。
- ・新規求人数（原数値）は対前年同月比14.4%減少した。
- ・新規求職者数（原数値）は対前年同月比6.5%減少した。



| 有効求人倍率 | 4月 | 5月 | 6月 | 7月 | 8月 | 9月 | 10月 | 11月 | 12月 | 1月 | 2月 | 3月 |
|------------|------|------|------|------|------|------|------|------|------|------|------|------|
| 6年度 | 1.21 | 1.17 | 1.13 | | | | | | | | | |
| 5年度 | 1.27 | 1.26 | 1.24 | 1.22 | 1.21 | 1.22 | 1.23 | 1.21 | 1.21 | 1.21 | 1.21 | 1.21 |
| 4年度 | 1.10 | 1.13 | 1.17 | 1.19 | 1.21 | 1.22 | 1.23 | 1.25 | 1.26 | 1.27 | 1.28 | 1.28 |
| 3年度 | 1.04 | 1.06 | 1.07 | 1.08 | 1.07 | 1.07 | 1.07 | 1.08 | 1.09 | 1.10 | 1.08 | 1.08 |

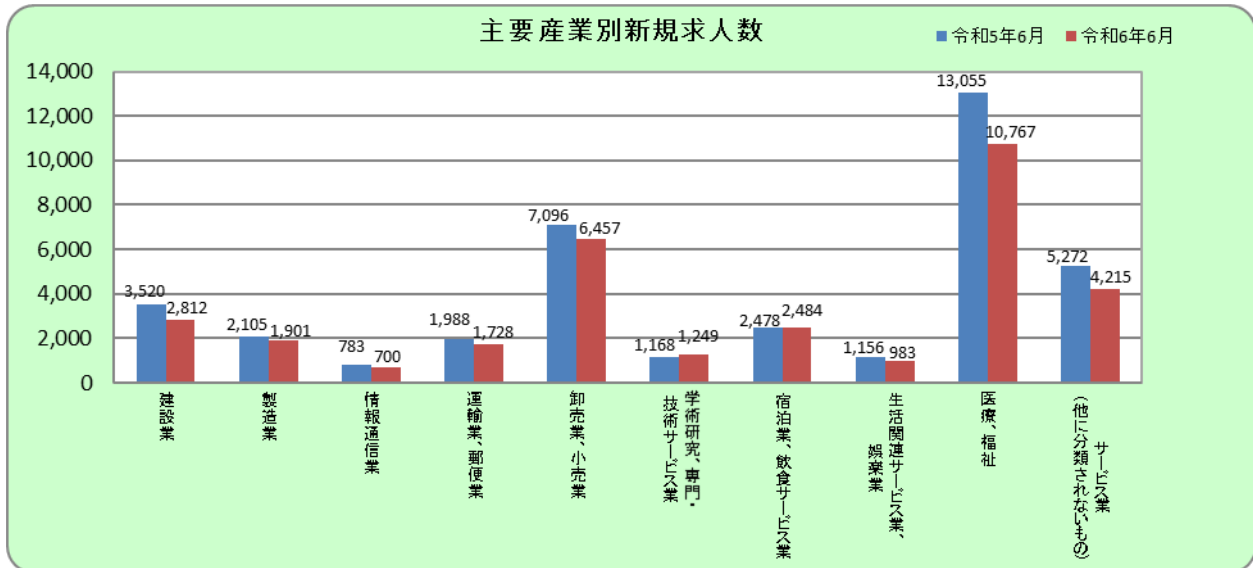
1.数値は季節調整値である(令和5年12月以前の数値は、令和6年1月分公表時に新季節指数により改定)。
 2.新規学卒を除き、パートタイムを含む。

注) 本公表資料における有効求人倍率、新規求人倍率、有効求人数及び新規求人数は、本局管内のハローワークが受理した求人数(受理地別求人数)により算出したものである。
 注) ハローワークインターネットサービスの機能拡充に伴い、令和3年9月以降の数値には、ハローワークに来所せず、オンライン上で求職登録した求職者数や、求職者がハローワークインターネットサービスの求人へ直接応募した就職件数等が含まれている。

1 新規求人数の動向（原数値）【表1、表2、表6】

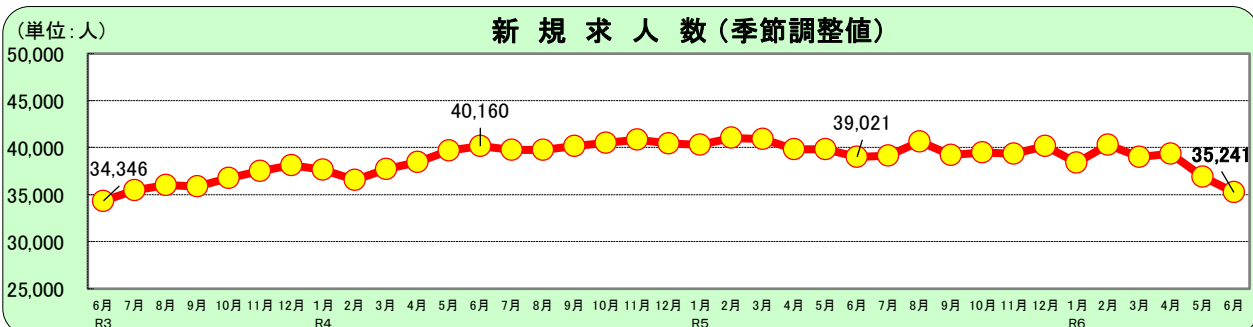
- 新規求人数は35,287人で、対前年同月比14.4%減と2か月連続で前年同月を下回った。
- 産業別（対前年同月比）にみると、増加した業種は、学術研究、専門・技術サービス業が10か月連続、金融業、保険業が4か月連続、不動産業、物品賃貸業及び宿泊業、飲食サービス業が2か月ぶりの増加となった。
減少した業種では、製造業が8か月連続、運輸業、郵便業が4か月連続、建設業、情報通信業、医療、福祉及びサービス業（他に分類されないもの）が2か月連続、卸売業、小売業が2か月ぶり、生活関連サービス業、娯楽業が3か月ぶりの減少となった。
- 事業所規模別（対前年同月比）にみると、4人以下、5～29人、30～99人、100～299人、300～499人、500～999人及び1,000人以上の全ての規模で減少した。（P6）

| | | | |
|-------------|--------------|-------------------|--------------|
| 建設業 | (▲ 20.1 %) | 製造業 | (▲ 9.7 %) |
| 情報通信業 | (▲ 10.6 %) | 運輸業、郵便業 | (▲ 13.1 %) |
| 卸売業、小売業 | (▲ 9.0 %) | 金融業、保険業 | (21.1 %) |
| 不動産業、物品賃貸業 | (4.0 %) | 学術研究、専門・技術サービス業 | (6.9 %) |
| 宿泊業、飲食サービス業 | (0.2 %) | 生活関連サービス業、娯楽業 | (▲ 15.0 %) |
| 医療、福祉 | (▲ 17.5 %) | サービス業(他に分類されないもの) | (▲ 20.0 %) |



(注) 令和6年4月以降については令和5年7月改定の「日本標準産業分類」に基づく区分、令和6年3月以前については平成25年10月改定の「日本標準産業分類」に基づく区分により表章している。

《参考》■新規求人数（季節調整値）の推移



| 有効求人倍率 | 4月 | 5月 | 6月 | 7月 | 8月 | 9月 | 10月 | 11月 | 12月 | 1月 | 2月 | 3月 |
|--------|--------|--------|--------|--------|--------|--------|--------|--------|--------|--------|--------|--------|
| 6年度 | 39,342 | 36,925 | 35,241 | | | | | | | | | |
| 5年度 | 39,841 | 39,816 | 39,021 | 39,127 | 40,653 | 39,224 | 39,465 | 39,357 | 40,182 | 38,405 | 40,318 | 39,036 |
| 4年度 | 38,483 | 39,709 | 40,160 | 39,758 | 39,753 | 40,185 | 40,525 | 40,855 | 40,439 | 40,277 | 41,021 | 40,945 |
| 3年度 | 34,217 | 33,800 | 34,346 | 35,472 | 36,002 | 35,881 | 36,795 | 37,535 | 38,111 | 37,644 | 36,528 | 37,718 |

1. 数値は季節調整値である（令和5年12月以前の数値は、令和6年1月分公表時に新季節指数により改定）。
2. 新規卒卒を除き、パートタイムを含む。

2 新規求職者の動向（原数値）【表1、表3、表4、表6】

○ 新規求職者（パートを含む）は16,343人で、対前年同月比6.5%減と3か月ぶりに前年同月を下回った。

なお、男性求職者は対前年同月比6.1%減少し、女性求職者は同6.9%減少した。

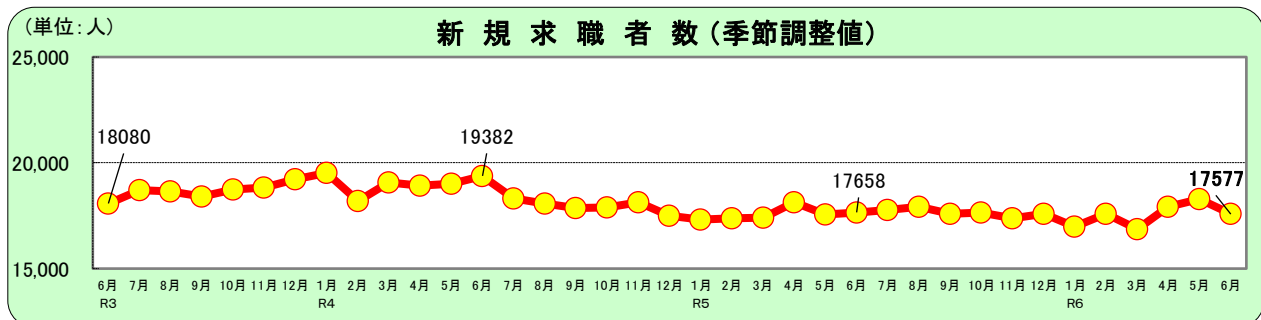
○ 新規常用求職者（パートを含む）を状態別でみると、離職者は対前年同月比8.1%減（3か月ぶり）、うち事業主都合は同0.4%増（2か月ぶり）、自己都合は同10.8%減（3か月ぶり）となり、在職者は同2.2%減（3か月ぶり）、無業者は同5.8%減（3か月ぶり）となった。

なお、年齢別では、55歳以上の年齢層で増加したが、54歳以下の年齢層では減少した。（P7）

新規常用求職者の推移（パートを含む）

| | 求職者数 （合計） | 前年同月比 | 就業・不就業の状態別 | | | | | | | | | |
|-------|--------------|-------|------------|--------|---------|-------|--------|--------|---------|--------|--------|--------|
| | | | 在職者 | | 離職者 | | | | 無業者 | | | |
| | | | 前年同月比 | 前年同月比 | うち事業主都合 | 前年同月比 | うち自己都合 | 前年同月比 | 前年同月比 | | | |
| 2年度計 | 215,439 | ▲ 3.8 | 49,867 | ▲ 11.1 | 148,683 | 0.5 | 43,408 | 19.6 | 97,005 | ▲ 5.8 | 16,889 | ▲ 14.3 |
| 3年度計 | 221,747 | 2.9 | 57,762 | 15.8 | 144,686 | ▲ 2.7 | 35,214 | ▲ 18.9 | 99,796 | 2.9 | 19,299 | 14.3 |
| 4年度計 | 217,324 | ▲ 2.0 | 54,058 | ▲ 6.4 | 143,511 | ▲ 0.8 | 32,881 | ▲ 6.6 | 101,634 | 1.8 | 19,755 | 2.4 |
| 5年度計 | 209,785 | ▲ 3.5 | 50,744 | ▲ 6.1 | 140,743 | ▲ 1.9 | 32,294 | ▲ 1.8 | 99,929 | ▲ 1.7 | 18,298 | ▲ 7.4 |
| 5年 6月 | 17,434 | ▲ 8.0 | 4,215 | ▲ 13.1 | 11,659 | ▲ 4.0 | 2,535 | ▲ 2.1 | 8,475 | ▲ 3.6 | 1,560 | ▲ 19.5 |
| 7月 | 16,012 | ▲ 2.9 | 3,609 | ▲ 11.4 | 10,974 | 0.1 | 2,610 | 2.0 | 7,802 | 0.1 | 1,429 | ▲ 2.5 |
| 8月 | 16,912 | ▲ 3.0 | 4,135 | ▲ 4.5 | 11,220 | ▲ 1.9 | 2,342 | 2.2 | 8,286 | ▲ 1.9 | 1,557 | ▲ 6.5 |
| 9月 | 16,878 | ▲ 1.5 | 4,036 | ▲ 5.3 | 11,281 | 0.5 | 2,213 | ▲ 3.1 | 8,457 | 1.6 | 1,561 | ▲ 5.8 |
| 10月 | 17,900 | 2.5 | 4,081 | ▲ 0.2 | 12,283 | 3.9 | 2,858 | 1.7 | 8,741 | 5.0 | 1,536 | ▲ 1.1 |
| 11月 | 14,827 | ▲ 6.0 | 3,817 | ▲ 6.3 | 9,672 | ▲ 6.0 | 2,050 | ▲ 10.3 | 7,083 | ▲ 4.6 | 1,338 | ▲ 4.7 |
| 12月 | 12,660 | ▲ 1.6 | 3,659 | ▲ 3.3 | 7,917 | ▲ 1.5 | 1,809 | 2.0 | 5,644 | ▲ 2.9 | 1,084 | 2.9 |
| 6年 1月 | 18,249 | 0.1 | 5,106 | 4.6 | 11,749 | ▲ 1.4 | 2,436 | ▲ 0.1 | 8,652 | ▲ 1.9 | 1,394 | ▲ 3.3 |
| 2月 | 17,602 | ▲ 2.1 | 5,169 | ▲ 3.6 | 10,911 | ▲ 1.4 | 2,309 | 3.9 | 7,938 | ▲ 3.0 | 1,522 | ▲ 2.1 |
| 3月 | 17,551 | ▲ 7.4 | 4,877 | ▲ 8.7 | 10,947 | ▲ 6.9 | 2,340 | ▲ 4.4 | 7,921 | ▲ 8.0 | 1,727 | ▲ 6.7 |
| 4月 | 25,505 | 4.3 | 4,230 | 7.7 | 19,331 | 3.7 | 5,800 | 6.1 | 11,917 | 2.7 | 1,944 | 3.5 |
| 5月 | 19,919 | 3.1 | 4,414 | 7.3 | 13,783 | 2.2 | 3,307 | ▲ 0.6 | 9,584 | 2.8 | 1,722 | 0.6 |
| 6月 | 16,304 | ▲ 6.5 | 4,123 | ▲ 2.2 | 10,712 | ▲ 8.1 | 2,546 | 0.4 | 7,561 | ▲ 10.8 | 1,469 | ▲ 5.8 |

《参考》■新規求職者数（季節調整値）の推移



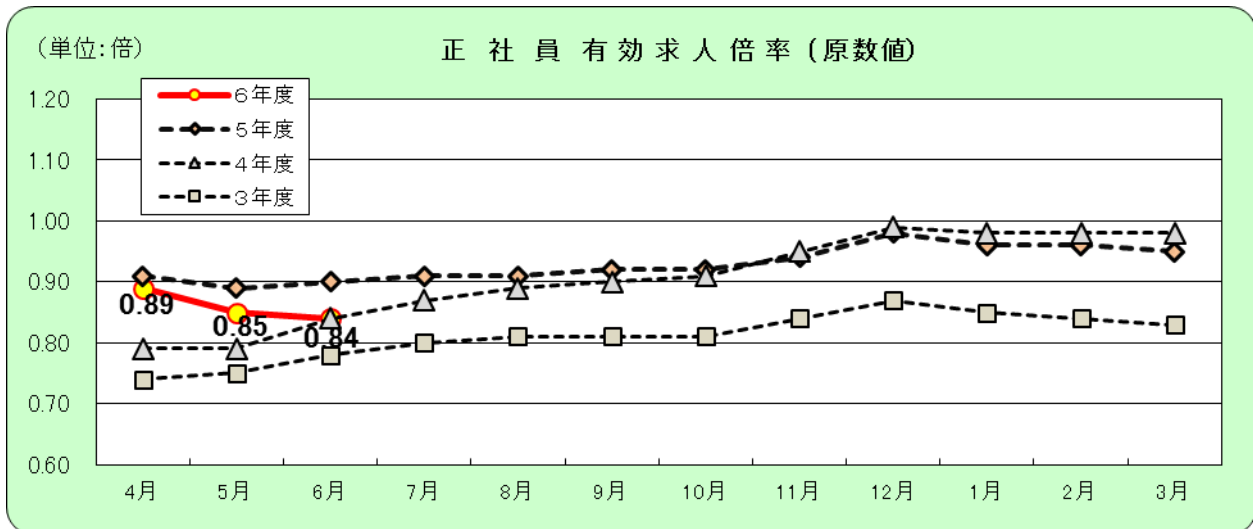
| 有効求人倍率 | 4月 | 5月 | 6月 | 7月 | 8月 | 9月 | 10月 | 11月 | 12月 | 1月 | 2月 | 3月 |
|------------|--------|--------|--------|--------|--------|--------|--------|--------|--------|--------|--------|--------|
| 6年度 | 17,936 | 18,291 | 17,577 | | | | | | | | | |
| 5年度 | 18,124 | 17,571 | 17,658 | 17,756 | 17,917 | 17,584 | 17,663 | 17,391 | 17,594 | 16,994 | 17,591 | 16,867 |
| 4年度 | 18,913 | 19,024 | 19,382 | 18,306 | 18,065 | 17,868 | 17,897 | 18,138 | 17,511 | 17,325 | 17,391 | 17,415 |
| 3年度 | 18,571 | 16,587 | 18,080 | 18,722 | 18,654 | 18,411 | 18,746 | 18,831 | 19,230 | 19,522 | 18,196 | 19,072 |

1.数値は季節調整値である（令和5年12月以前の数値は、令和6年1月分公表時に新季節指数により改定）。

2.新規学卒を除き、パートタイムを含む。

3 正社員有効求人倍率の動向（原数値）【表5】

○ 正社員有効求人倍率は0.84倍となり、前年同月を0.06ポイント下回った。



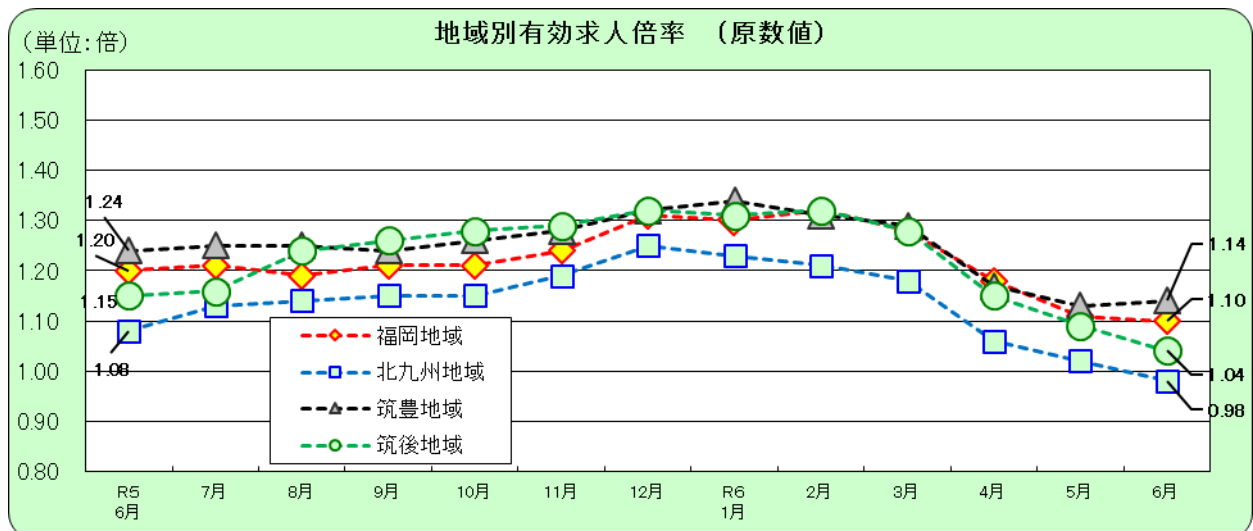
| 正社員有効求人倍率 | 4月 | 5月 | 6月 | 7月 | 8月 | 9月 | 10月 | 11月 | 12月 | 1月 | 2月 | 3月 |
|-----------|------|------|------|------|------|------|------|------|------|------|------|------|
| 6年度 | 0.89 | 0.85 | 0.84 | | | | | | | | | |
| 5年度 | 0.91 | 0.89 | 0.90 | 0.91 | 0.91 | 0.92 | 0.92 | 0.94 | 0.98 | 0.96 | 0.96 | 0.95 |
| 4年度 | 0.79 | 0.79 | 0.84 | 0.87 | 0.89 | 0.90 | 0.91 | 0.95 | 0.99 | 0.98 | 0.98 | 0.98 |
| 3年度 | 0.74 | 0.75 | 0.78 | 0.80 | 0.81 | 0.81 | 0.81 | 0.84 | 0.87 | 0.85 | 0.84 | 0.83 |

数値は原数値である。

注) 正社員の有効求人倍率は、正社員の月間有効求人数を、パートタイムを除く常用の月間有効求職者数で除して算出しているが、パートタイムを除く常用の有効求職者数には派遣労働者や契約社員を希望する者も含まれるため、厳密な意味での正社員有効求人倍率より低い値となる。

4 地域別有効求人倍率の動向(原数値)【表6】

○ 有効求人倍率を地域別にみると、福岡地域は1.10倍で0.10ポイント、北九州地域では0.98倍で0.10ポイント、筑豊地域は1.14倍で0.11ポイント前年同月を下回った。



| 地域別有効求人倍率 | R5 6月 | 7月 | 8月 | 9月 | 10月 | 11月 | 12月 | R6 1月 | 2月 | 3月 | 4月 | 5月 | 6月 |
|-----------|-------|------|------|------|------|------|------|-------|------|------|------|------|------|
| 福岡地域 | 1.20 | 1.21 | 1.19 | 1.21 | 1.21 | 1.24 | 1.31 | 1.30 | 1.32 | 1.28 | 1.18 | 1.11 | 1.10 |
| 北九州地域 | 1.08 | 1.13 | 1.14 | 1.15 | 1.15 | 1.19 | 1.25 | 1.23 | 1.21 | 1.18 | 1.06 | 1.02 | 0.98 |
| 筑豊地域 | 1.24 | 1.25 | 1.25 | 1.24 | 1.26 | 1.28 | 1.32 | 1.34 | 1.31 | 1.29 | 1.17 | 1.13 | 1.14 |
| 筑後地域 | 1.15 | 1.16 | 1.24 | 1.26 | 1.28 | 1.29 | 1.32 | 1.31 | 1.32 | 1.28 | 1.15 | 1.09 | 1.04 |

数値は原数値である。

表1 一般職業紹介状況

令和6年6月

| | | 6年 6月 | 6年 5月 | 5年 6月 | 対前月 | 原数値 | 季節調整値 |
|-----------------------|-------------------|--------------------|--------------------|--------------------|-------------------|----------------------------|--------------------------|
| | | | | | 増減率、差 (%、ポイント) | 対前年同月 増減率、差 (%、ポイント) | 対前月 増減率、差 (%、ポイント) |
| 全 数 | 1 月間有効求職者数(人) | 96,259 100,427 | 95,009 101,764 | 92,485 97,657 | ▲ 1.3 | 2.8 | 1.3 |
| | 2 新規求職申込件数(件) | 17,577 16,343 | 18,291 19,967 | 17,658 17,474 | ▲ 18.1 | ▲ 6.5 | ▲ 3.9 |
| | 3 月間有効求人数 (人) | 108,336 106,852 | 111,083 110,639 | 114,401 113,906 | ▲ 3.4 | ▲ 6.2 | ▲ 2.5 |
| | 4 新規求人数 (人) | 35,241 35,287 | 36,925 38,044 | 39,021 41,210 | ▲ 7.2 | ▲ 14.4 | ▲ 4.6 |
| | 5 就職件数 (件) | 4,241 | 4,707 | 4,587 | ▲ 9.9 | ▲ 7.5 | — |
| | 6 有効求人倍率(受理地別)(倍) | 1.13 | 1.17 | 1.24 | — | — | ▲0.04 |
| | 7 新規求人倍率(受理地別)(倍) | 2.00 | 2.02 | 2.21 | — | — | ▲0.02 |
| フ ル タ イ ム | 1 月間有効求職者数(人) | 60,344 | 61,794 | 59,585 | ▲ 2.3 | 1.3 | |
| | 2 新規求職申込件数(件) | 10,105 | 12,138 | 11,316 | ▲ 16.7 | ▲ 10.7 | |
| | 3 月間有効求人数 (人) | 64,215 | 66,621 | 68,751 | ▲ 3.6 | ▲ 6.6 | |
| | 4 新規求人数 (人) | 20,816 | 22,104 | 25,160 | ▲ 5.8 | ▲ 17.3 | |
| | 5 就職件数 (件) | 2,221 | 2,479 | 2,453 | ▲ 10.4 | ▲ 9.5 | |
| | 6 有効求人倍率(受理地別)(倍) | 1.06 | 1.08 | 1.15 | ▲0.02 | ▲0.09 | |
| | 7 新規求人倍率(受理地別)(倍) | 2.06 | 1.82 | 2.22 | 0.24 | ▲0.16 | |
| パ ー ト | 1 月間有効求職者数(人) | 40,083 | 39,970 | 38,072 | 0.3 | 5.3 | |
| | 2 新規求職申込件数(件) | 6,238 | 7,829 | 6,158 | ▲ 20.3 | 1.3 | |
| | 3 月間有効求人数 (人) | 42,637 | 44,018 | 45,155 | ▲ 3.1 | ▲ 5.6 | |
| | 4 新規求人数 (人) | 14,471 | 15,940 | 16,050 | ▲ 9.2 | ▲ 9.8 | |
| | 5 就職件数 (件) | 2,020 | 2,228 | 2,134 | ▲ 9.3 | ▲ 5.3 | |
| | 6 有効求人倍率(受理地別)(倍) | 1.06 | 1.10 | 1.19 | ▲0.04 | ▲0.13 | |
| | 7 新規求人倍率(受理地別)(倍) | 2.32 | 2.04 | 2.61 | 0.28 | ▲0.29 | |

(注) 新規学卒を除きパートタイムを含む原数値。

ただし「全数」1～4欄上段及び6、7欄は 季節調整値

季節調整法はセンサス局法Ⅱ(X-12-ARIMA)による。(令和6年1月分公表時に改定済み)

表2 産業別、規模別一般新規求人状況

令和6年6月

| | 全 数 | パート除く | パートタイム | 対前 年 増 減 率 (%) | | |
|---------------------------|--------|--------|--------|----------------|----------|----------|
| | | | | 全 数 | パート除く | パートタイム |
| 合 計 | 35,287 | 20,816 | 14,471 | ▲ 14.4 | ▲ 17.3 | ▲ 9.8 |
| A、B 農林漁業 | 56 | 29 | 27 | ▲ 52.1 | ▲ 53.2 | ▲ 50.9 |
| C 鉱業、採石業、砂利採取業 | 8 | 6 | 2 | ▲ 50.0 | ▲ 62.5 | — |
| (052 石炭・亜炭鉱業) | 0 | 0 | 0 | — | — | — |
| D 建設業 | 2,812 | 2,648 | 164 | ▲ 20.1 | ▲ 19.3 | ▲ 30.8 |
| (06 総合工事業) | 1,465 | 1,355 | 110 | ▲ 14.6 | ▲ 14.1 | ▲ 20.3 |
| E 製造業 | 1,901 | 1,560 | 341 | ▲ 9.7 | ▲ 2.3 | ▲ 33.0 |
| 09 食料品製造業 | 355 | 211 | 144 | ▲ 30.1 | ▲ 17.6 | ▲ 42.9 |
| 10 飲料・たばこ・飼料製造業 | 37 | 30 | 7 | 54.2 | 87.5 | ▲ 12.5 |
| 11 繊維工業 | 65 | 32 | 33 | 47.7 | 18.5 | 94.1 |
| 12 木材・木製品製造業 | 27 | 23 | 4 | ▲ 25.0 | ▲ 32.4 | 100.0 |
| 13 家具・装備品製造業 | 69 | 65 | 4 | 25.5 | 41.3 | ▲ 55.6 |
| 14 パルプ・紙・紙加工品製造業 | 22 | 12 | 10 | ▲ 12.0 | ▲ 36.8 | 66.7 |
| 15 印刷・同関連業 | 48 | 34 | 14 | ▲ 23.8 | ▲ 33.3 | 16.7 |
| 16 化学工業 | 60 | 51 | 9 | ▲ 38.8 | ▲ 30.1 | ▲ 64.0 |
| 17 石油製品・石炭製品製造業 | 4 | 4 | 0 | 0.0 | 0.0 | — |
| 18 プラスチック製品製造業 | 83 | 59 | 24 | ▲ 4.6 | ▲ 11.9 | 20.0 |
| 19 ゴム製品製造業 | 17 | 13 | 4 | ▲ 19.0 | ▲ 18.8 | ▲ 20.0 |
| 21 窯業・土石製品製造業 | 108 | 104 | 4 | ▲ 29.4 | ▲ 27.8 | ▲ 55.6 |
| 22 鉄鋼業 | 69 | 67 | 2 | 16.9 | 24.1 | ▲ 60.0 |
| 23 非鉄金属製造業 | 9 | 8 | 1 | ▲ 30.8 | ▲ 27.3 | ▲ 50.0 |
| 24 金属製品製造業 | 303 | 283 | 20 | 22.2 | 22.0 | 25.0 |
| 25 はん用機械器具製造業 | 137 | 134 | 3 | ▲ 12.2 | 0.8 | ▲ 87.0 |
| 26 生産用機械器具製造業 | 88 | 81 | 7 | 8.6 | 9.5 | 0.0 |
| 27 業務用機械器具製造業 | 20 | 15 | 5 | ▲ 23.1 | ▲ 31.8 | 25.0 |
| 28 電子部品・デバイス・電子回路製造業 | 14 | 11 | 3 | 27.3 | 120.0 | ▲ 50.0 |
| 29 電気機械器具製造業 | 180 | 151 | 29 | 28.6 | 67.8 | ▲ 42.0 |
| 30 情報通信機械器具製造業 | 0 | 0 | 0 | ▲ 100.0 | — | ▲ 100.0 |
| 28,30 ハードウェア製造関係 | 14 | 11 | 3 | ▲ 6.7 | 120.0 | ▲ 70.0 |
| 31 輸送用機械器具製造業 | 151 | 143 | 8 | ▲ 29.4 | ▲ 28.5 | ▲ 42.9 |
| (311 自動車・同附属品) | 116 | 112 | 4 | ▲ 31.4 | ▲ 30.4 | ▲ 50.0 |
| (313 船舶製造・修理業、船用機関) | 5 | 4 | 1 | ▲ 84.4 | ▲ 87.1 | 0.0 |
| (273,274,275,323 精密機械器具等) | 19 | 14 | 5 | ▲ 26.9 | ▲ 36.4 | 25.0 |
| (275 光学機械器具・レンズ) | 0 | 0 | 0 | — | — | — |
| (323 時計・同部分品) | 0 | 0 | 0 | — | — | — |
| 20,32 その他の製造業 | 35 | 29 | 6 | 0.0 | 31.8 | ▲ 53.8 |
| F 電気・ガス・熱供給・水道業 | 44 | 21 | 23 | (91.3) | (▲ 4.5) | (2200.0) |
| G 情報通信業 | 700 | 633 | 67 | ▲ 10.6 | ▲ 13.0 | 21.8 |
| (39 情報サービス業) | 645 | 589 | 56 | 1.6 | ▲ 0.8 | 36.6 |
| H 運輸業、郵便業 | 1,728 | 1,421 | 307 | (▲ 13.1) | (▲ 9.7) | (▲ 26.0) |
| I 卸売業、小売業 | 6,457 | 2,463 | 3,994 | (▲ 9.0) | (▲ 21.8) | (1.2) |
| (50～55 卸売業) | 1,215 | 864 | 351 | (▲ 3.8) | (▲ 4.8) | (▲ 1.1) |
| (56～61 小売業) | 5,242 | 1,599 | 3,643 | (▲ 10.1) | (▲ 28.6) | (1.4) |
| (56 各種商品小売業) | 2,472 | 137 | 2,335 | (13.9) | (328.1) | (9.2) |
| J 金融業、保険業 | 178 | 111 | 67 | 21.1 | 20.7 | 21.8 |
| K 不動産業、物品賃貸業 | 698 | 444 | 254 | 4.0 | 2.8 | 6.3 |
| (70 物品賃貸業) | 300 | 203 | 97 | 25.5 | 14.0 | 59.0 |
| L 学術研究、専門・技術サービス業 | 1,249 | 878 | 371 | 6.9 | 3.9 | 14.9 |
| (73 広告業) | 43 | 28 | 15 | ▲ 48.8 | ▲ 50.0 | ▲ 46.4 |
| M 宿泊業、飲食サービス業 | 2,484 | 877 | 1,607 | 0.2 | ▲ 7.3 | 4.9 |
| (75 宿泊業) | 170 | 51 | 119 | ▲ 32.5 | ▲ 40.7 | ▲ 28.3 |
| (76 飲食店) | 1,684 | 775 | 909 | ▲ 8.5 | ▲ 7.0 | ▲ 9.7 |
| N 生活関連サービス業、娯楽業 | 983 | 449 | 534 | ▲ 15.0 | ▲ 15.9 | ▲ 14.1 |
| O 教育、学習支援業 | 730 | 280 | 450 | ▲ 34.2 | ▲ 53.1 | ▲ 12.1 |
| P 医療、福祉 | 10,767 | 6,215 | 4,552 | (▲ 17.5) | (▲ 21.1) | (▲ 12.1) |
| (83 医療業) | 3,918 | 2,464 | 1,454 | (▲ 15.3) | (▲ 17.4) | (▲ 11.6) |
| (85 社会保険・社会福祉・介護事業) | 6,815 | 3,738 | 3,077 | (▲ 18.8) | (▲ 23.4) | (▲ 12.5) |
| Q 複合サービス事業 | 115 | 73 | 42 | ▲ 37.2 | ▲ 23.2 | ▲ 52.3 |
| R サービス業(他に分類されないもの) | 4,215 | 2,650 | 1,565 | (▲ 20.0) | (▲ 17.4) | (▲ 24.1) |
| S、T 公務・その他 | 162 | 58 | 104 | ▲ 49.8 | ▲ 43.1 | ▲ 52.9 |
| 事業規模 | | | | | | |
| 4人以下 | 5,967 | 3,262 | 2,705 | ▲ 20.0 | ▲ 22.4 | ▲ 17.0 |
| 5～29 | 17,456 | 10,617 | 6,839 | ▲ 11.9 | ▲ 13.2 | ▲ 9.8 |
| 30～99 | 7,168 | 4,432 | 2,736 | ▲ 19.9 | ▲ 24.2 | ▲ 11.8 |
| 100～299 | 3,619 | 1,832 | 1,787 | ▲ 2.0 | ▲ 9.7 | 7.4 |
| 300～499 | 518 | 355 | 163 | ▲ 12.2 | ▲ 15.1 | ▲ 5.2 |
| 500～999 | 328 | 235 | 93 | ▲ 26.5 | ▲ 11.0 | ▲ 48.9 |
| 1000人以上 | 231 | 83 | 148 | ▲ 9.1 | ▲ 50.6 | 72.1 |

(注) 令和6年4月以降については令和5年7月改定の「日本標準産業分類」に基づく区分、令和6年3月以前については平成25年10月改定の「日本標準産業分類」に基づく区分により表章している。令和6年4月以降の対前年同月比については、産業分類改定による影響のある産業について()で示している。

表3 一般求職者内訳

| | 6年6月 | 6年5月 | 5年6月 | 対前年同月 増減率 (%、ポイント) |
|-------|-----------|-----------|----------|--------------------------|
| 新規求職者 | ※ 16,343 | ※ 19,967 | ※ 17,474 | ▲ 6.5 |
| 男 | 6,788 | 8,088 | 7,226 | ▲ 6.1 |
| 女 | 9,531 | 11,862 | 10,235 | ▲ 6.9 |
| うち受給者 | 5,218 | 6,899 | 5,767 | ▲ 9.5 |
| 有効求職者 | ※ 100,427 | ※ 101,764 | ※ 97,657 | 2.8 |
| 男 | 45,082 | 45,733 | 43,493 | 3.7 |
| 女 | 55,206 | 55,898 | 54,030 | 2.2 |
| うち受給者 | 38,222 | 37,707 | 38,764 | ▲ 1.4 |

※ 求職申込時に性別登録がなかった者を含むため、男女計と一致しない。

表4 年齢別常用新規・有効の求職状況

| | 6年6月 | 6年5月 | 5年6月 | 対前年同月 増減率 (%、ポイント) |
|--------------|---------|---------|---------|--------------------------|
| 新規求人 | 30,532 | 32,783 | 35,966 | ▲ 15.1 |
| 新規求職 | 16,304 | 19,919 | 17,434 | ▲ 6.5 |
| 29歳以下 | 2,917 | 3,621 | 3,371 | ▲ 13.5 |
| 30～44歳 | 4,123 | 5,125 | 4,794 | ▲ 14.0 |
| 45～54歳 | 3,297 | 3,877 | 3,497 | ▲ 5.7 |
| 55歳以上 | 5,967 | 7,296 | 5,772 | 3.4 |
| 新規求人倍率(受理地別) | 1.87 | 1.65 | 2.06 | ▲ 0.19 |
| 有効求人 | 93,419 | 96,930 | 100,419 | ▲ 7.0 |
| 有効求職 | 100,164 | 101,500 | 97,399 | 2.8 |
| 29歳以下 | 18,112 | 18,476 | 18,280 | ▲ 0.9 |
| 30～44歳 | 26,518 | 26,977 | 26,749 | ▲ 0.9 |
| 45～54歳 | 19,843 | 20,094 | 19,198 | 3.4 |
| 55歳以上 | 35,691 | 35,953 | 33,172 | 7.6 |
| 有効求人倍率(受理地別) | 0.93 | 0.95 | 1.03 | ▲ 0.10 |

(注) 新規学卒を除きパートタイムを含む。(原数値)

表5 雇用形態別常用職業紹介状況

令和6年6月

| | | 6年6月 | 6年5月 | 5年6月 | 対前年同月 増減率 (%、ポイント) |
|---------------------------------------|---------------------------|--------|--------|--------|--------------------------|
| パート タイムを 除く 常用 | 1 月間有効求職者数 (人) | 60,270 | 61,721 | 59,511 | 1.3 |
| | 2 新規求職申込件数 (件) | 10,093 | 12,127 | 11,305 | ▲ 10.7 |
| | 3 月間有効求人 (人) | 61,392 | 63,564 | 65,386 | ▲ 6.1 |
| | 4 新規求人数 (人) | 19,807 | 21,200 | 23,857 | ▲ 17.0 |
| | 5 就職件数 (件) | 2,149 | 2,387 | 2,358 | ▲ 8.9 |
| | 6 充足数 (件) | 2,241 | 2,509 | 2,436 | ▲ 8.0 |
| | 7 有効求人倍率(受理地別)(3/1)(倍) | 1.02 | 1.03 | 1.10 | ▲0.08 |
| | 8 新規求人倍率(受理地別)(4/2)(倍) | 1.96 | 1.75 | 2.11 | ▲0.15 |
| | 9 就職率(5/2×100) (%) | 21.3 | 19.7 | 20.9 | 0.4 |
| | 10 充足率(6/4×100) (%) | 11.3 | 11.8 | 10.2 | 1.1 |
| 正 社 員 | 11 月間有効求人 (人) | 50,770 | 52,640 | 53,750 | ▲ 5.5 |
| | 12 新規求人数 (人) | 16,700 | 17,370 | 19,625 | ▲ 14.9 |
| | 13 就職件数 (件) | 1,762 | 1,945 | 1,938 | ▲ 9.1 |
| | 14 充足数 (件) | 1,827 | 2,032 | 2,000 | ▲ 8.7 |
| | 15 有効求人倍率(受理地別)(11/1)(倍) | 0.84 | 0.85 | 0.90 | ▲0.06 |
| | 16 充足率(14/12×100)(%) | 10.9 | 11.7 | 10.2 | 0.7 |
| 常用 的 パ ー ト タ イ ム | 17 月間有効求職者数 (人) | 39,894 | 39,779 | 37,888 | 5.3 |
| | 18 新規求職申込件数 (件) | 6,211 | 7,792 | 6,129 | 1.3 |
| | 19 月間有効求人 (人) | 32,027 | 33,366 | 35,033 | ▲ 8.6 |
| | 20 新規求人数 (人) | 10,725 | 11,583 | 12,109 | ▲ 11.4 |
| | 21 就職件数 (件) | 1,783 | 2,012 | 1,885 | ▲ 5.4 |
| | 22 充足数 (件) | 1,868 | 2,079 | 1,962 | ▲ 4.8 |
| | 23 有効求人倍率(受理地別)(19/17)(倍) | 0.80 | 0.84 | 0.92 | ▲0.12 |
| | 24 新規求人倍率(受理地別)(20/18)(倍) | 1.73 | 1.49 | 1.98 | ▲0.25 |
| | 25 就職率(21/18×100) (%) | 28.7 | 25.8 | 30.8 | ▲ 2.1 |
| | 26 充足率(22/20×100) (%) | 17.4 | 17.9 | 16.2 | 1.2 |

(注)1. 新規学卒者を除き原数値。

2. 正社員の有効求人倍率は正社員の月間有効求人数をパートタイムを除く常用の月間有効求職者数で除して算出しているがパートタイムを除く常用の有効求職者数には派遣労働者や契約社員を希望する者も含まれるため、厳密な意味での正社員有効求人倍率より低い値となる。

九州・沖縄地域の雇用情勢 (令和6年6月分)

○有効求人倍率（受理地別・季節調整値）は1.15倍で、前月を0.03ポイント下回った。

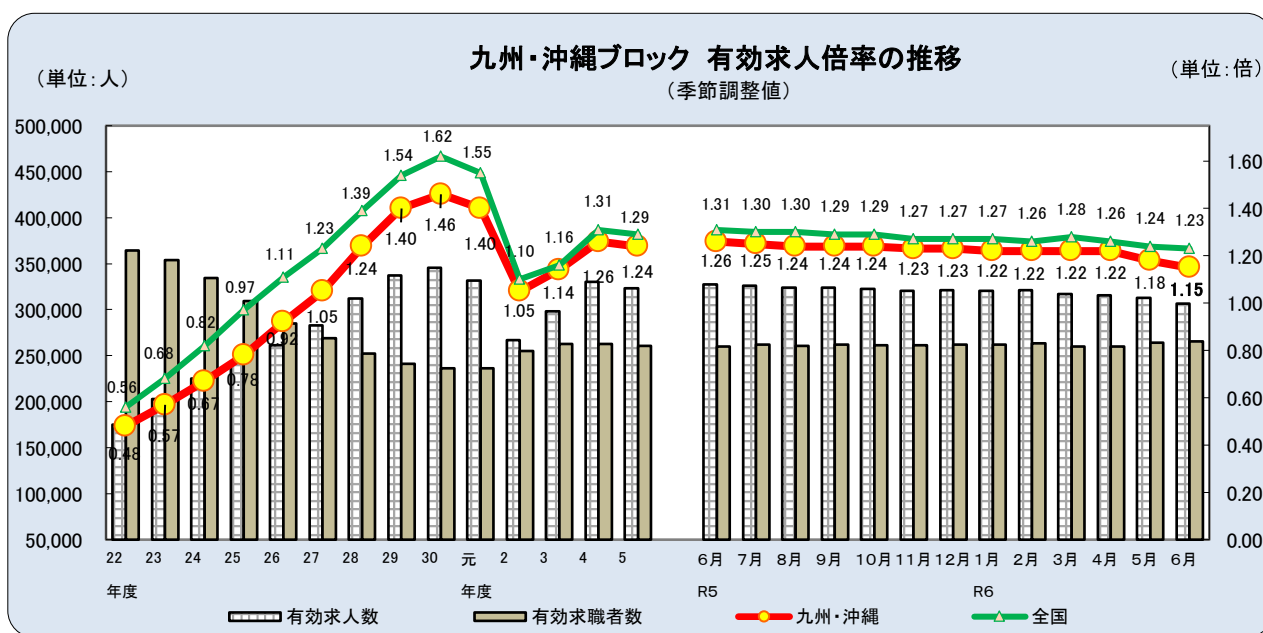
- ・有効求人数（季節調整値）は前月に比べ2.0%減少した。
- ・有効求職者数（季節調整値）は前月に比べ0.5%増加した。

○新規求人倍率（受理地別・季節調整値）は2.00倍となり、前月を0.04ポイント上回った。

- ・新規求人数（季節調整値）は前月に比べ3.4%減少した。
- ・新規求職者数（季節調整値）は前月に比べ5.6%減少した。

○新規求人数（原数値）は、前年同月に比べ13.1%減少した。

○新規求職者数（原数値）は、前年同月に比べ8.9%減少した。



■九州・沖縄ブロック

| 有効求人倍率 | 4月 | 5月 | 6月 | 7月 | 8月 | 9月 | 10月 | 11月 | 12月 | 1月 | 2月 | 3月 |
|--------|------|------|------|------|------|------|------|------|------|------|------|------|
| 令和6年度 | 1.22 | 1.18 | 1.15 | | | | | | | | | |
| 令和5年度 | 1.28 | 1.27 | 1.26 | 1.25 | 1.24 | 1.24 | 1.24 | 1.23 | 1.23 | 1.22 | 1.22 | 1.22 |
| 令和4年度 | 1.19 | 1.20 | 1.23 | 1.24 | 1.25 | 1.26 | 1.27 | 1.29 | 1.29 | 1.30 | 1.29 | 1.29 |
| 令和3年度 | 1.08 | 1.10 | 1.12 | 1.12 | 1.12 | 1.13 | 1.14 | 1.15 | 1.16 | 1.17 | 1.17 | 1.17 |
| 令和2年度 | 1.18 | 1.09 | 1.05 | 1.03 | 1.01 | 0.99 | 1.01 | 1.02 | 1.02 | 1.03 | 1.05 | 1.07 |

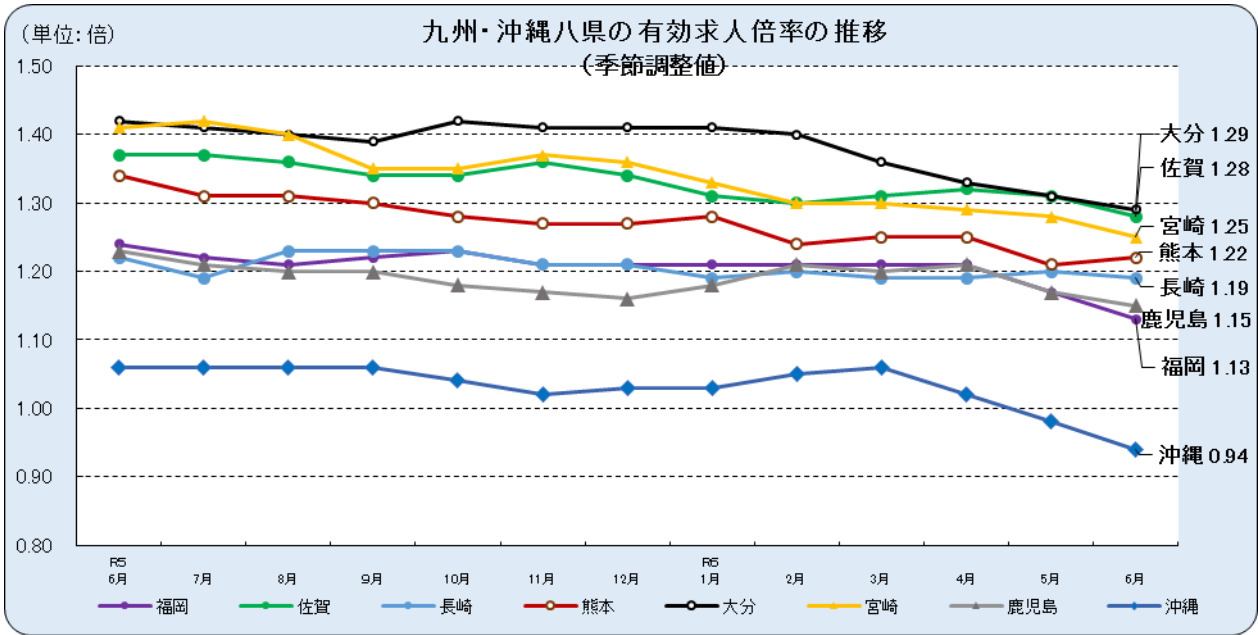
| 有効求人数 | 4月 | 5月 | 6月 | 7月 | 8月 | 9月 | 10月 | 11月 | 12月 | 1月 | 2月 | 3月 |
|-------|---------|---------|---------|---------|---------|---------|---------|---------|---------|---------|---------|---------|
| 令和6年度 | 315,616 | 312,627 | 306,283 | | | | | | | | | |
| 令和5年度 | 330,373 | 328,915 | 327,651 | 326,357 | 323,865 | 324,113 | 322,571 | 320,622 | 321,086 | 320,321 | 321,501 | 317,233 |
| 令和4年度 | 316,956 | 323,232 | 328,320 | 330,172 | 330,596 | 330,892 | 332,632 | 333,100 | 333,568 | 334,581 | 335,307 | 332,751 |
| 令和3年度 | 283,904 | 286,186 | 285,708 | 289,073 | 292,863 | 295,477 | 297,984 | 303,677 | 307,538 | 313,586 | 311,683 | 312,988 |
| 令和2年度 | 274,796 | 254,925 | 253,115 | 256,937 | 260,412 | 257,894 | 265,447 | 271,274 | 273,142 | 273,003 | 274,291 | 279,036 |

| 有効求職者数 | 4月 | 5月 | 6月 | 7月 | 8月 | 9月 | 10月 | 11月 | 12月 | 1月 | 2月 | 3月 |
|--------|---------|---------|---------|---------|---------|---------|---------|---------|---------|---------|---------|---------|
| 令和6年度 | 259,688 | 264,299 | 265,639 | | | | | | | | | |
| 令和5年度 | 258,322 | 258,532 | 259,977 | 261,864 | 260,934 | 262,125 | 261,014 | 261,163 | 262,083 | 261,979 | 263,262 | 260,315 |
| 令和4年度 | 267,176 | 268,403 | 267,417 | 265,642 | 264,360 | 262,104 | 261,215 | 258,951 | 258,802 | 258,149 | 259,129 | 258,712 |
| 令和3年度 | 262,517 | 260,339 | 256,118 | 257,116 | 261,106 | 261,997 | 262,341 | 263,975 | 265,628 | 268,282 | 266,450 | 266,552 |
| 令和2年度 | 232,747 | 234,437 | 241,225 | 250,140 | 258,135 | 259,705 | 264,089 | 267,254 | 268,294 | 264,268 | 261,842 | 260,776 |

※数値は季節調整値(令和5年12月以前の数値は、令和6年1月分公表時に新季節指数により改定)。

注) 本公表資料における有効求人倍率、新規求人倍率、有効求人数及び新規求人数は、九州・沖縄地域の各労働局管内のハローワークが受理した求人数(受理地別求人数)により算出したものである。

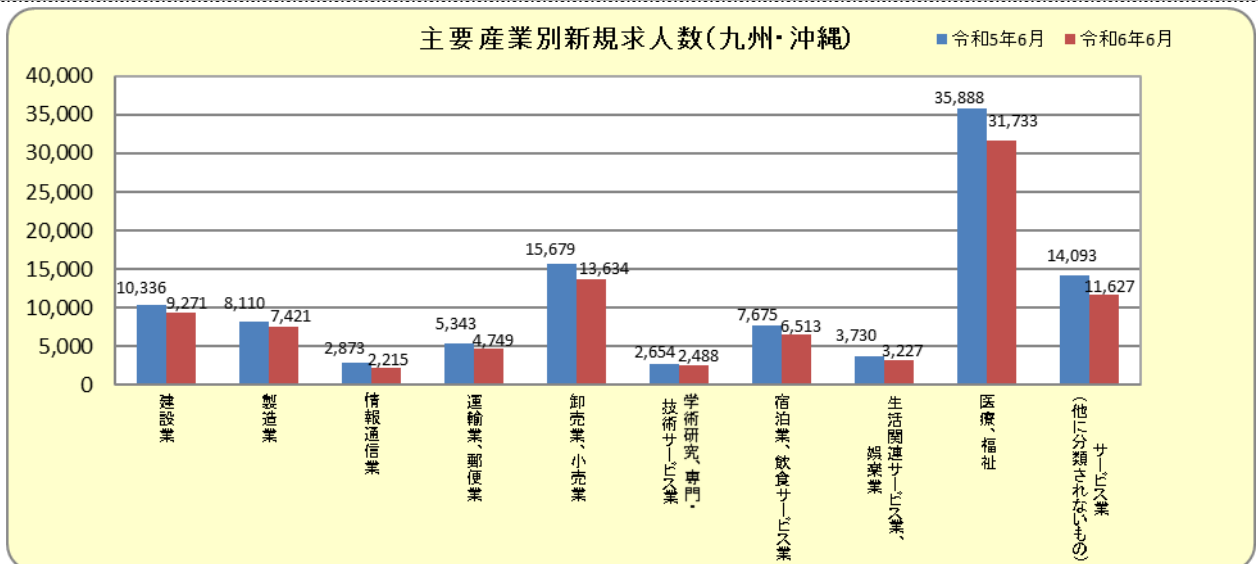
注) ハローワークインターネットサービスの機能拡充に伴い、令和3年9月以降の数値には、ハローワークに来所せず、オンライン上で求職登録した求職者数や、求職者がハローワークインターネットサービスの求人へ直接応募した就職件数等が含まれている。



| | R5 6月 | 7月 | 8月 | 9月 | 10月 | 11月 | 12月 | R6 1月 | 2月 | 3月 | 4月 | 5月 | 6月 | 前月差 |
|-------|----------|------|------|------|------|------|------|----------|------|------|------|------|------|--------|
| 全国 | 1.31 | 1.30 | 1.30 | 1.29 | 1.29 | 1.27 | 1.27 | 1.27 | 1.26 | 1.28 | 1.26 | 1.24 | 1.23 | ▲ 0.01 |
| 九州・沖縄 | 1.26 | 1.25 | 1.24 | 1.24 | 1.24 | 1.23 | 1.23 | 1.22 | 1.22 | 1.22 | 1.22 | 1.18 | 1.15 | ▲ 0.03 |
| 福岡 | 1.24 | 1.22 | 1.21 | 1.22 | 1.23 | 1.21 | 1.21 | 1.21 | 1.21 | 1.21 | 1.21 | 1.17 | 1.13 | ▲ 0.04 |
| 佐賀 | 1.37 | 1.37 | 1.36 | 1.34 | 1.34 | 1.36 | 1.34 | 1.31 | 1.30 | 1.31 | 1.32 | 1.31 | 1.28 | ▲ 0.03 |
| 長崎 | 1.22 | 1.19 | 1.23 | 1.23 | 1.23 | 1.21 | 1.21 | 1.19 | 1.20 | 1.19 | 1.19 | 1.20 | 1.19 | ▲ 0.01 |
| 熊本 | 1.34 | 1.31 | 1.31 | 1.30 | 1.28 | 1.27 | 1.27 | 1.28 | 1.24 | 1.25 | 1.25 | 1.21 | 1.22 | 0.01 |
| 大分 | 1.42 | 1.41 | 1.40 | 1.39 | 1.42 | 1.41 | 1.41 | 1.41 | 1.40 | 1.36 | 1.33 | 1.31 | 1.29 | ▲ 0.02 |
| 宮崎 | 1.41 | 1.42 | 1.40 | 1.35 | 1.35 | 1.37 | 1.36 | 1.33 | 1.30 | 1.30 | 1.29 | 1.28 | 1.25 | ▲ 0.03 |
| 鹿児島 | 1.23 | 1.21 | 1.20 | 1.20 | 1.18 | 1.17 | 1.16 | 1.18 | 1.21 | 1.20 | 1.21 | 1.17 | 1.15 | ▲ 0.02 |
| 沖縄 | 1.06 | 1.06 | 1.06 | 1.06 | 1.04 | 1.02 | 1.03 | 1.03 | 1.05 | 1.06 | 1.02 | 0.98 | 0.94 | ▲ 0.04 |

■産業別新規求人数の対前年同月比 (九州・沖縄計)

| | | | |
|-------------|--------------|-------------------|--------------|
| 建設業 | (▲ 10.3 %) | 製造業 | (▲ 8.5 %) |
| 情報通信業 | (▲ 22.9 %) | 運輸業、郵便業 | (▲ 11.1 %) |
| 卸売業、小売業 | (▲ 13.0 %) | 金融業、保険業 | (13.9 %) |
| 不動産業、物品賃貸業 | (▲ 5.9 %) | 学術研究、専門・技術サービス業 | (▲ 6.3 %) |
| 宿泊業、飲食サービス業 | (▲ 15.1 %) | 生活関連サービス業、娯楽業 | (▲ 13.5 %) |
| 医療、福祉 | (▲ 11.6 %) | サービス業(他に分類されないもの) | (▲ 17.5 %) |



(注) 令和6年4月以降については令和5年7月改定の「日本標準産業分類」に基づく区分、令和6年3月以前については平成25年10月改定の「日本標準産業分類」に基づく区分により表章している。

九州・沖縄八県労働市場主要指標

| 項目 | 単位 | 令和6年6月 | | | | | | | | 合計 |
|----------------------------|----|---------------|--------------|--------------|--------------|---------------|---------------|---------------|--------------|---------------|
| | | 福岡県 | 佐賀県 | 長崎県 | 熊本県 | 大分県 | 宮崎県 | 鹿児島県 | 沖縄県 | |
| 1 新規求職者数 季節調整値 | 人 | 16,343 ▲ 6.5 | 2,971 ▲ 11.4 | 4,498 ▲ 14.4 | 5,254 ▲ 7.4 | 3,485 ▲ 8.7 | 3,924 ▲ 7.7 | 6,053 ▲ 12.5 | 4,822 ▲ 7.4 | 47,350 ▲ 8.9 |
| | | 17,577 ▲ 3.9 | 3,275 ▲ 0.6 | 4,852 ▲ 7.6 | 5,480 ▲ 11.1 | 3,877 ▲ 8.5 | 4,211 ▲ 5.8 | 6,484 ▲ 8.3 | 5,595 ▲ 0.5 | 51,351 ▲ 5.6 |
| 2 新規求人数 季節調整値 | 人 | 35,287 ▲ 14.4 | 5,879 ▲ 12.8 | 8,611 ▲ 9.8 | 11,995 ▲ 9.8 | 7,613 ▲ 14.5 | 8,844 ▲ 17.4 | 12,222 ▲ 14.1 | 9,208 ▲ 8.0 | 99,659 ▲ 13.1 |
| | | 35,241 ▲ 4.6 | 6,074 ▲ 10.8 | 8,863 ▲ 6.5 | 12,593 ▲ 5.3 | 7,893 ▲ 7.4 | 9,024 ▲ 5.6 | 13,224 ▲ 0.4 | 9,832 ▲ 1.1 | 102,744 ▲ 3.4 |
| 3 有効求職者数 季節調整値 | 人 | 100,427 | 15,590 ▲ 0.1 | 23,291 ▲ 2.1 | 29,886 ▲ 1.6 | 18,822 ▲ 1.0 | 21,806 ▲ 0.1 | 35,744 ▲ 0.7 | 29,271 ▲ 1.0 | 274,837 ▲ 0.9 |
| | | 96,259 | 15,041 ▲ 0.7 | 22,297 ▲ 0.1 | 28,750 ▲ 0.6 | 18,254 ▲ 1.2 | 20,975 ▲ 0.2 | 34,502 ▲ 0.2 | 29,561 ▲ 1.4 | 265,639 ▲ 0.5 |
| 4 有効求人数 季節調整値 | 人 | 106,852 ▲ 6.2 | 18,520 ▲ 5.8 | 25,969 ▲ 4.6 | 33,737 ▲ 6.7 | 23,182 ▲ 10.0 | 25,693 ▲ 10.7 | 38,272 ▲ 7.2 | 26,589 ▲ 8.8 | 298,814 ▲ 7.2 |
| | | 108,336 ▲ 2.5 | 19,208 ▲ 1.9 | 26,456 ▲ 1.0 | 35,176 ▲ 0.1 | 23,478 ▲ 3.2 | 26,290 ▲ 2.1 | 39,570 ▲ 2.3 | 27,769 ▲ 2.7 | 306,283 ▲ 2.0 |
| 5 就職者数 | 人 | 4,241 ▲ 7.5 | 1,126 ▲ 14.6 | 1,674 ▲ 16.7 | 1,767 ▲ 5.4 | 1,458 ▲ 9.5 | 1,642 ▲ 6.1 | 2,177 ▲ 12.7 | 1,357 ▲ 8.1 | 15,442 ▲ 9.8 |
| 6 紹介件数 | 件 | 13,251 ▲ 11.7 | 2,646 ▲ 9.6 | 4,278 ▲ 16.5 | 4,048 ▲ 10.8 | 3,370 ▲ 10.2 | 3,893 ▲ 6.4 | 4,899 ▲ 13.0 | 3,528 ▲ 12.7 | 39,913 ▲ 11.7 |
| 7 新規求人倍率 受理地別・ 季節調整値 | 倍 | 2.16 ▲ 0.20 | 1.98 ▲ 0.03 | 1.91 | 2.28 ▲ 0.07 | 2.18 ▲ 0.15 | 2.25 ▲ 0.27 | 2.02 ▲ 0.04 | 1.91 ▲ 0.01 | 2.10 ▲ 0.11 |
| | | 2.00 ▲ 0.02 | 1.85 ▲ 0.22 | 1.83 | 2.30 ▲ 0.36 | 2.04 ▲ 0.03 | 2.14 ▲ 0.00 | 2.04 ▲ 0.18 | 1.76 ▲ 0.01 | 2.00 ▲ 0.04 |
| 8 有効求人倍率 受理地別・ 季節調整値 | 倍 | 1.06 ▲ 0.11 | 1.19 ▲ 0.07 | 1.11 ▲ 0.03 | 1.13 ▲ 0.10 | 1.23 ▲ 0.12 | 1.18 ▲ 0.14 | 1.07 ▲ 0.08 | 0.91 ▲ 0.10 | 1.09 ▲ 0.09 |
| | | 1.13 ▲ 0.04 | 1.28 ▲ 0.03 | 1.19 ▲ 0.01 | 1.22 ▲ 0.01 | 1.29 ▲ 0.02 | 1.25 ▲ 0.03 | 1.15 ▲ 0.02 | 0.94 ▲ 0.04 | 1.15 ▲ 0.03 |
| 9 雇用保険 被保険者数 | 千人 | 1,784 | 242 | 358 ▲ 0.6 | 504 | 331 | 301 ▲ 0.3 | 460 ▲ 0.6 | 451 | 4,431 |
| 10 雇用保険 受給者実人員 | 人 | 21,340 | 3,186 ▲ 6.1 | 5,231 ▲ 7.4 | 7,276 ▲ 2.9 | 4,977 ▲ 3.0 | 4,594 ▲ 3.5 | 6,701 ▲ 3.4 | 5,401 ▲ 7.0 | 58,706 ▲ 3.7 |

(注)1 1～8は新規卒除き、パートタイムを含む。

2 9は一般、高齢、短時間を含み、10は基本手当基本分(高齢、特例を除き、短時間を含む)。

3 各県の左側は実数。右側は前年比(%・ポ)、ただし季節調整値は前月比(%・ポ)。